

参考：土砂災害に関する警戒レベル

警戒レベル <b>5</b>	命を守る最善の行動	災害発生情報 (酒田市が発表)
警戒レベル <b>4</b>	全員避難	避難勧告 避難指示(緊急) (酒田市が発表)
警戒レベル <b>3</b>	高齢の方、障がいのある方、乳幼児等とその支援者は避難 他住民は準備	避難準備・ 高齢者等避難開始 (酒田市が発表)
警戒レベル <b>2</b>	避難行動の確認	洪水注意報 大雨注意報等 (気象庁が発表)
警戒レベル <b>1</b>	災害への心構えを高める	早期注意情報 (気象庁が発表)

[https://www.jma.go.jp/bosai/risk/m\\_index.html](https://www.jma.go.jp/bosai/risk/m_index.html)



気象庁  
土砂災害等危険度分布

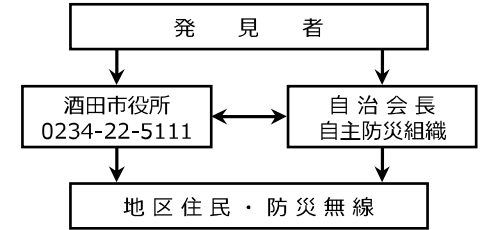
# いずみやち かなや 泉谷地・金谷ため池 (新溜) ハザードマップ

※通常時(大雨は考慮しない)にため池が満水状態で決壊した場合

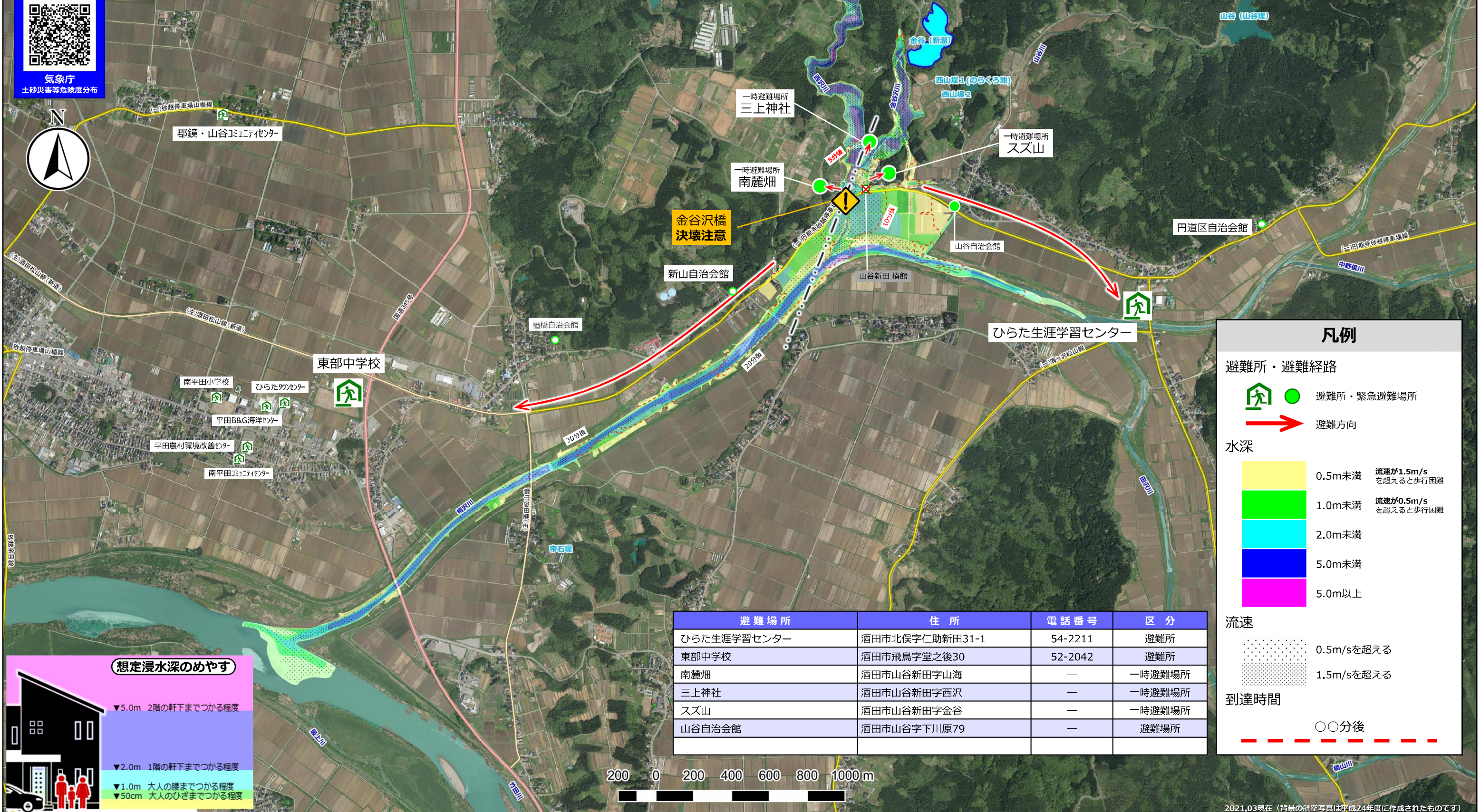
泉谷地ため池 諸元 金谷(新溜)ため池 諸元  
 総貯水量：380,000m<sup>3</sup> 総貯水量：189,000m<sup>3</sup>  
 堤体高：13.7m 堤体高：9.0m

この図はため池の堤体が決壊した場合、どのような経路を経て流下していくかを、国土地理院発表の基盤地図情報(数値標高モデル)5mメッシュを基に解析し図化したものです。  
 満水状態のため池が決壊し、貯められた水が一度に流れ出てくるような場合を想定しています。  
 図化されている洪水想定区域は、仮定に基づき予測した結果であり、不確実性を有しています。

## 情報伝達経路



※危険を感じた場合、避難勧告等を待たずに避難を開始してください



## 凡例

### 避難所・避難経路

- 避難所・緊急避難場所
- 避難方向

### 水深

- 0.5m未満 流速が1.5m/sを超えると歩行困難
- 1.0m未満 流速が0.5m/sを超えると歩行困難
- 2.0m未満
- 5.0m未満
- 5.0m以上

### 流速

- 0.5m/sを超える
- 1.5m/sを超える

### 到達時間

- 分後

避難場所	住所	電話番号	区分
ひらた生涯学習センター	酒田市北俣字仁助新田31-1	54-2211	避難所
東部中学校	酒田市飛鳥字堂之後30	52-2042	避難所
南麓畑	酒田市山谷新田字山海	—	一時避難場所
三上神社	酒田市山谷新田字西沢	—	一時避難場所
スズ山	酒田市山谷新田字金谷	—	一時避難場所
山谷自治会館	酒田市山谷字下川原79	—	避難場所

### 想定浸水深のめやす

▼5.0m 2階の軒下までつかる程度

▼2.0m 1階の軒下までつかる程度

▼1.0m 大人の腰までつかる程度

▼50cm 大人のひざまでつかる程度

200 0 200 400 600 800 1000 m