

参考：土砂災害に関する警戒レベル

警戒レベル <b>5</b>	命を守る最善の行動	災害発生情報 (酒田市が発表)
警戒レベル <b>4</b>	全員避難	避難勧告 避難指示(緊急) (酒田市が発表)
警戒レベル <b>3</b>	高齢の方、障がいのある方、乳幼児等とその支援者は避難 他住民は準備	避難準備・ 高齢者等避難開始 (酒田市が発表)
警戒レベル <b>2</b>	避難行動の確認	洪水注意報 大雨注意報等 (気象庁が発表)
警戒レベル <b>1</b>	災害への心構えを高める	早期注意情報 (気象庁が発表)

[https://www.jma.go.jp/bosai/risk/m\\_index.html](https://www.jma.go.jp/bosai/risk/m_index.html)



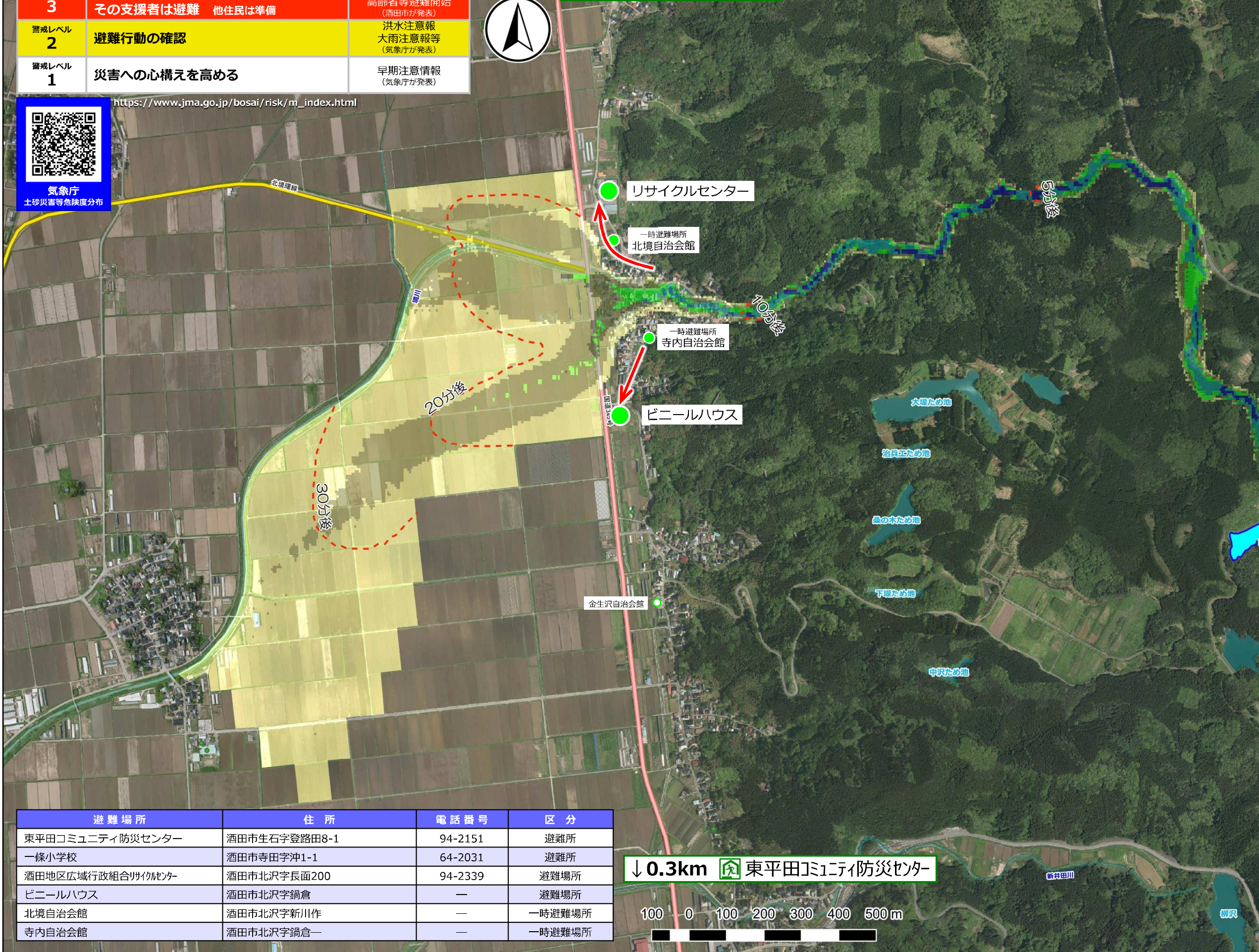
気象庁  
土砂災害等危険度分布

# 古堂ため池 ハザードマップ

※通常時(大雨は考慮しない)にため池が満水状態で決壊した場合



↑1.4km 一様小学校



### 凡例

避難所・避難経路

● 避難所・緊急避難場所

避難方向

水深

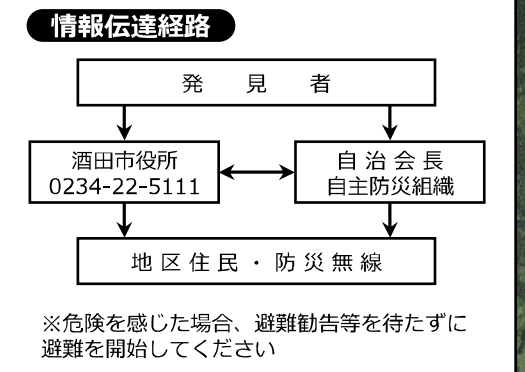
- 0.5m未満 流速が1.5m/sを超えると歩行困難
- 1.0m未満 流速が0.5m/sを超えると歩行困難
- 2.0m未満
- 5.0m未満
- 5.0m以上

流速

- 0.5m/sを超える
- 1.5m/sを超える

到達時間

〇〇分後



古堂ため池 諸元 総貯水量：63,000m<sup>3</sup>  
堤体高：8.0m

この図はため池の堤体が決壊した場合、どのような経路を経て流下していくかを、国土地理院発表の基礎地図情報(数値標高モデル)5mメッシュを基に解析し図化したものです。  
満水状態のため池が決壊し、貯められた水が一度に流れ出てくるような場合を想定しています。  
図化されている洪水想定区域は、仮定に基づき予測した結果であり、不確実性を有しています。



避難場所	住所	電話番号	区分
東平田コミュニティ防災センター	酒田市生石字登路田8-1	94-2151	避難所
一様小学校	酒田市寺田字沖1-1	64-2031	避難所
酒田地区広域行政組合リサイクルセンター	酒田市北沢字長面200	94-2339	避難場所
ビニールハウス	酒田市北沢字鍋倉	—	避難場所
北境自治会館	酒田市北沢字新川作	—	一時避難場所
寺内自治会館	酒田市北沢字鍋倉一	—	一時避難場所

↓0.3km 東平田コミュニティ防災センター



2021.03現在(背景の航空写真は平成24年度に作成されたものです)