

おおためいけ
大ため池 ハザードマップ
 ※通常時（大雨は考慮しない）にため池が満水状態で決壊した場合



凡例

避難所・避難経路

● 避難所・緊急避難場所
 避難方向

水深

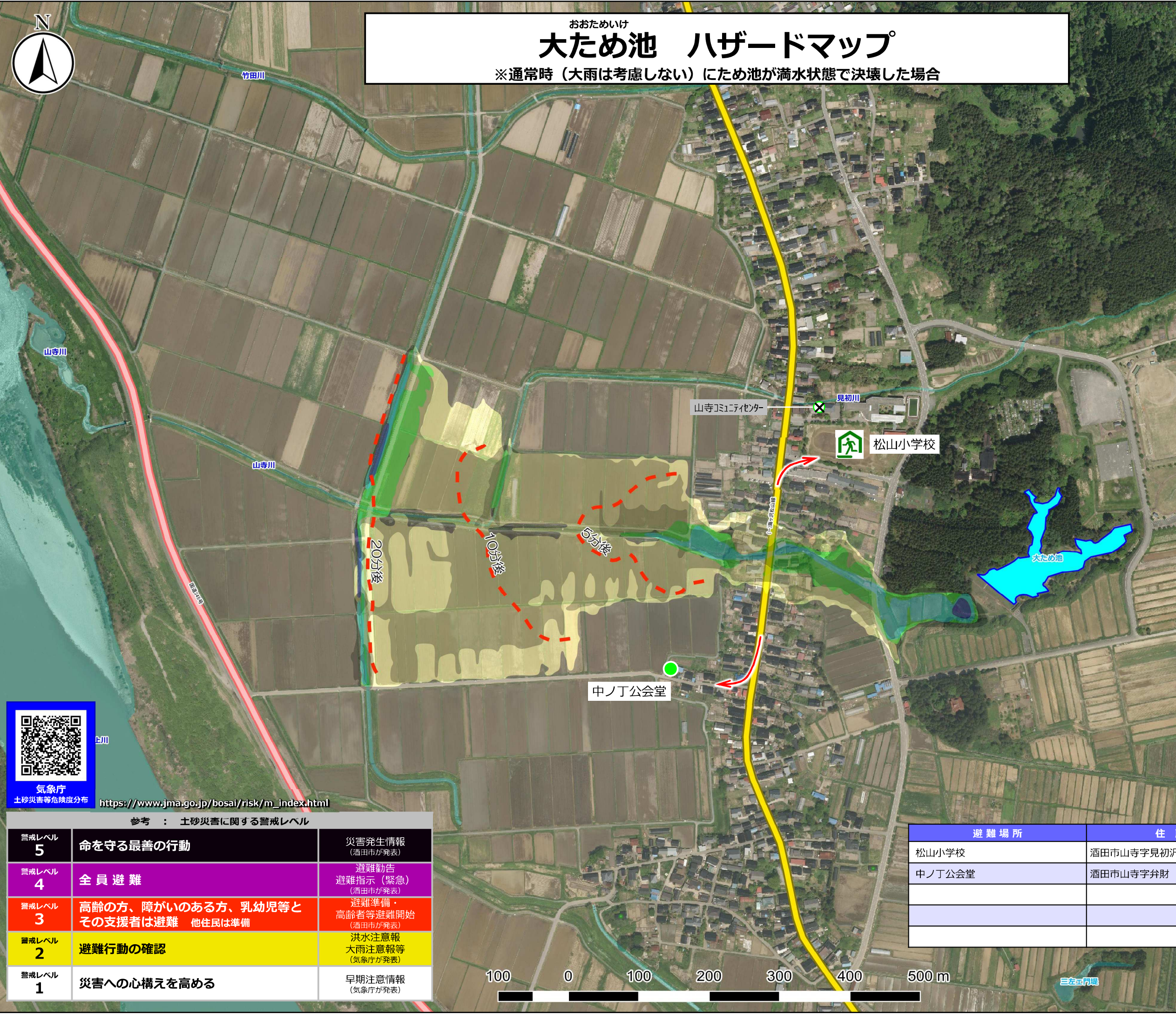
- 0.5m未満 流速が1.5m/sを超えると歩行困難
- 1.0m未満 流速が0.5m/sを超えると歩行困難
- 2.0m未満
- 5.0m未満
- 5.0m以上

流速

- 0.5m/sを超える
- 1.5m/sを超える

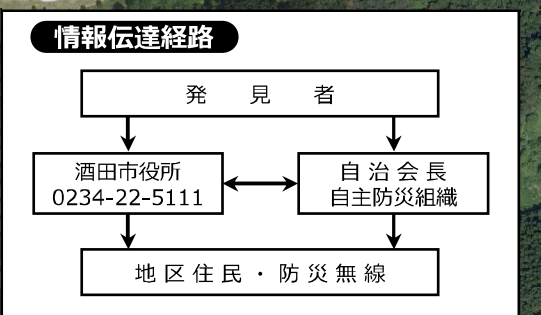
到達時間

〇〇分後



想定浸水深のめやす

- ▼5.0m 2階の軒下までつかる程度
- ▼2.0m 1階の軒下までつかる程度
- ▼1.0m 大人の腰までつかる程度
- ▼50cm 大人のひざまでつかる程度



※危険を感じた場合、避難勧告等を待たずに避難を開始してください

大ため池 諸元 総貯水量：7,000m³
 堤体高：7.3m

この図はため池の堤体が決壊した場合、どのような経路を経て流下していくかを、国土地理院発表の基盤地図情報（数値標高モデル）5mメッシュを基に解析し図化したものです。
 満水状態のため池が決壊し、貯められた水が一度に流れ出てくるような場合を想定しています。
 図化されている洪水想定区域は、仮定に基づき予測した結果であり、不確実性を有しています。

気象庁
 土砂災害等危険度分布 https://www.jma.go.jp/bosai/risk/m_index.html

参考：土砂災害に関する警戒レベル

| 警戒レベル | 命を守る最善の行動 | 災害発生情報 (酒田市が発表) |
|-------|-----------------------------------|-------------------------------|
| 5 | 命を守る最善の行動 | 災害発生情報 (酒田市が発表) |
| 4 | 全員避難 | 避難勧告 避難指示（緊急） (酒田市が発表) |
| 3 | 高齢の方、障がいのある方、乳幼児等とその支援者は避難 他住民は準備 | 避難準備・ 高齢者等避難開始 (酒田市が発表) |
| 2 | 避難行動の確認 | 洪水注意報 大雨注意報等 (気象庁が発表) |
| 1 | 災害への心構えを高める | 早期注意情報 (気象庁が発表) |

| 避難場所 | 住所 | 電話番号 | 区分 |
|--------|----------------|---------|------|
| 松山小学校 | 酒田市山寺字見初沢157-1 | 62-2233 | 避難所 |
| 中ノ丁公会堂 | 酒田市山寺字弁財 | — | 避難場所 |
| | | | |
| | | | |

