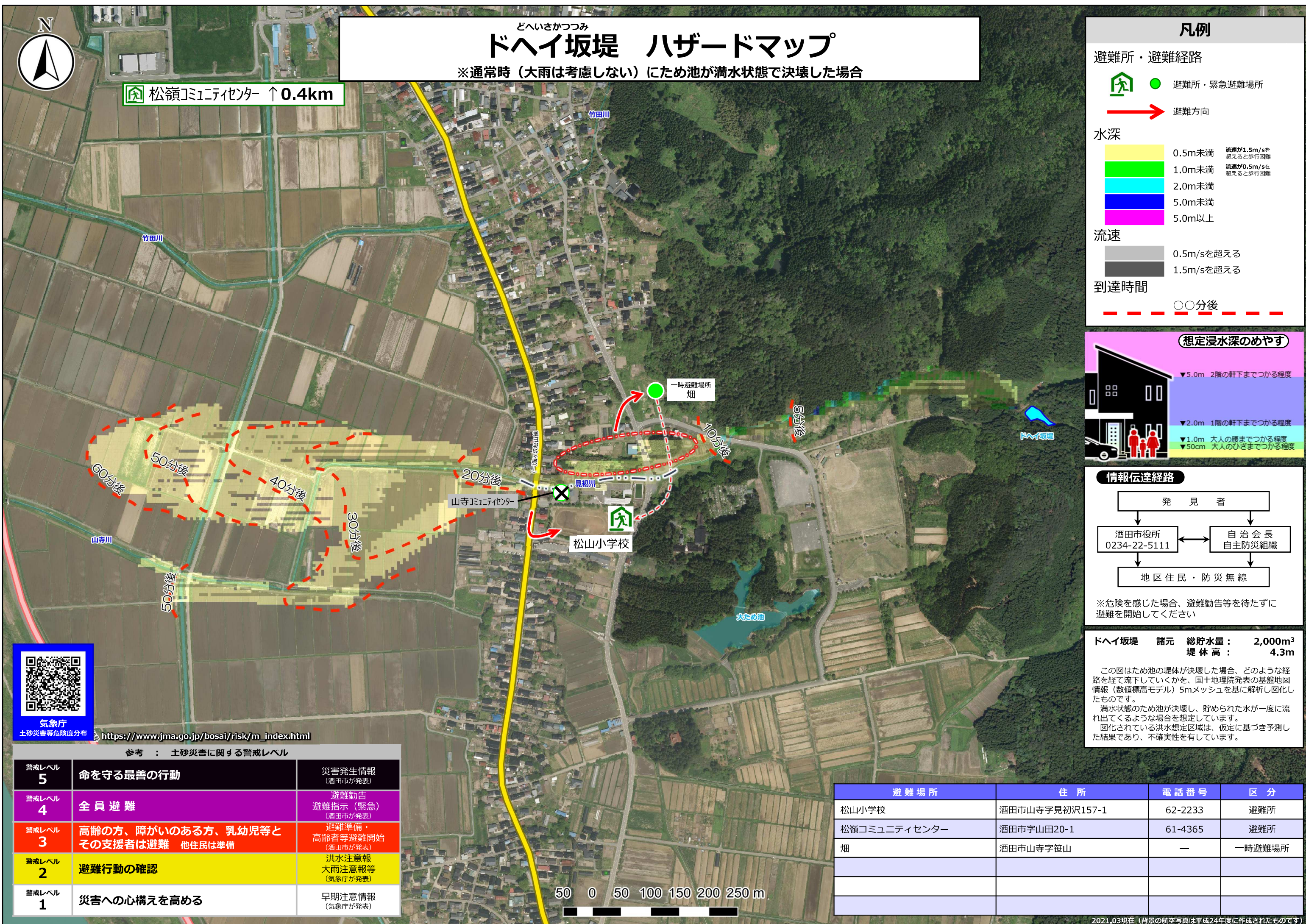




どへいさかつみ
ドヘイ坂堤 ハザードマップ
 ※通常時（大雨は考慮しない）にため池が満水状態で決壊した場合

松嶺コミュニティセンター ↑0.4km



凡例

避難所・避難経路

- 避難所・緊急避難場所
- 避難方向

水深

- 0.5m未満 流速が1.5m/sを超えると歩行困難
- 1.0m未満 流速が0.5m/sを超えると歩行困難
- 2.0m未満
- 5.0m未満
- 5.0m以上

流速

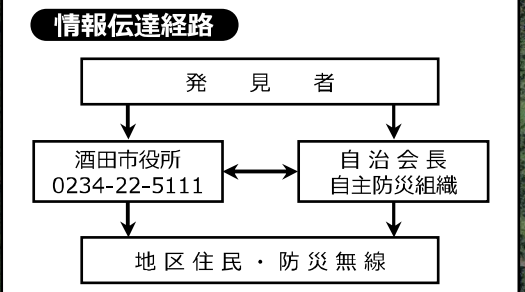
- 0.5m/sを超える
- 1.5m/sを超える

到達時間

○○分後

想定浸水深のめやす

- ▼5.0m 2階の軒下までつかる程度
- ▼2.0m 1階の軒下までつかる程度
- ▼1.0m 大人の腰までつかる程度
- ▼50cm 大人のひざまでつかる程度



※危険を感じた場合、避難勧告等を待たずに避難を開始してください

ドヘイ坂堤 諸元 総貯水量： 2,000m³
 堤体高： 4.3m

この図はため池の堤体が決壊した場合、どのような経路を経て流下していくかを、国土地理院発表の基盤地図情報（数値標高モデル）5mメッシュを基に解析し図化したものです。
 満水状態のため池が決壊し、貯められた水が一度に流れ出てくるような場合を想定しています。
 図化されている洪水想定区域は、仮定に基づき予測した結果であり、不確実性を有しています。



気象庁 土砂災害等危険度分布 https://www.jma.go.jp/bosai/risk/m_index.html

参考：土砂災害に関する警戒レベル

警戒レベル	命を守る最善の行動	災害発生情報 (酒田市が発表)
5	命を守る最善の行動	災害発生情報 (酒田市が発表)
4	全員避難	避難勧告 避難指示（緊急） (酒田市が発表)
3	高齢の方、障がいのある方、乳幼児等とその支援者は避難 他住民は準備	避難準備・ 高齢者等避難開始 (酒田市が発表)
2	避難行動の確認	洪水注意報 大雨注意報等 (気象庁が発表)
1	災害への心構えを高める	早期注意情報 (気象庁が発表)



避難場所	住所	電話番号	区分
松山小学校	酒田市山寺字見初沢157-1	62-2233	避難所
松嶺コミュニティセンター	酒田市字山田20-1	61-4365	避難所
畑	酒田市山寺字笹山	—	一時避難場所