

# 酒田救急ワークステーション

Sakata City Emergency Medical work station



酒田地区広域行政組合消防本部

平成23年4月1日より常駐型のワークステーションを開設し、主に救急救命士を含む救急隊員の実務研修の充実と医療機関との連携強化を図ります。

この施設は、日本海総合病院南棟中3階に待機室等を置き、1階の救急車搬入口に救急車を待機させて救急対応いたします。

## 救急ワークステーションの機能

### 1 救急救命士を含む救急隊員の実務研修の拠点



救急救命士を含む救急隊員は、常に進歩する救急医療の医学的知識及び技術を習得する必要があります。

酒田救急ワークステーションは、救急救命士を含む救急隊員の実務研修の拠点となり、地域住民に対して救急活動における質の向上を図ります。

### 2 大規模災害時の医師と救急隊員との連携強化



大規模災害及び局所多数傷病者が発生した時に、医療機関の医師や医療スタッフと連携を強化し、傷病者に対して迅速な医療の提供と適切な搬送を行います。

### 3 地区メディカルコントロールの強化と応急手当普及促進の拠点



酒田地区医師会及び管内医療機関と連携を強化して、地区メディカルコントロール体制の維持向上を図るとともに、応急手当の普及促進の拠点として、住民に対しての応急手当に関する情報を発信します。

### 4 将来を見据えたドクターカー運用の検討

将来的には、地域の病院前救護の向上のため、医師と救急隊が共に現場へ駆け付け、一刻を争う重篤な傷病者に救命処置が行えるよう日本海総合病院と協議を行い、医師が同乗する救急車（ドクターカー）の運用を検討していきます。

## 救急ワークステーションの施設案内



事務室



仮眠室

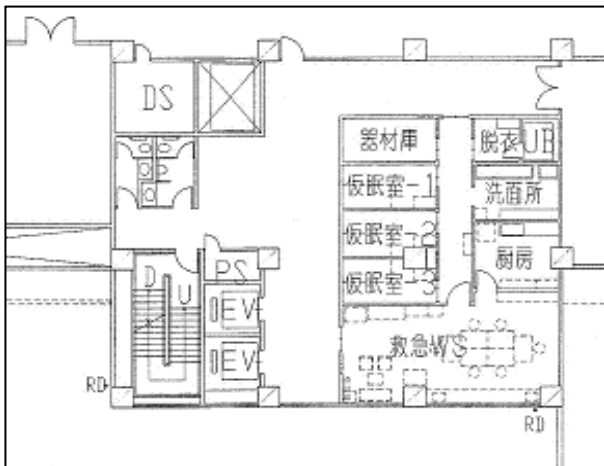


救急車待機所

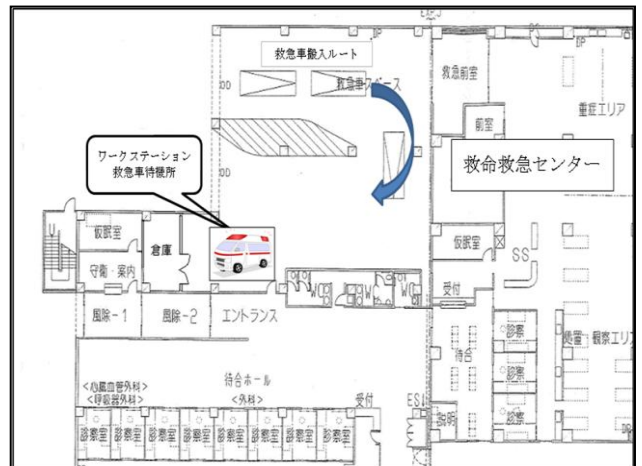


倉庫・消毒室

## 救急ワークステーション平面図

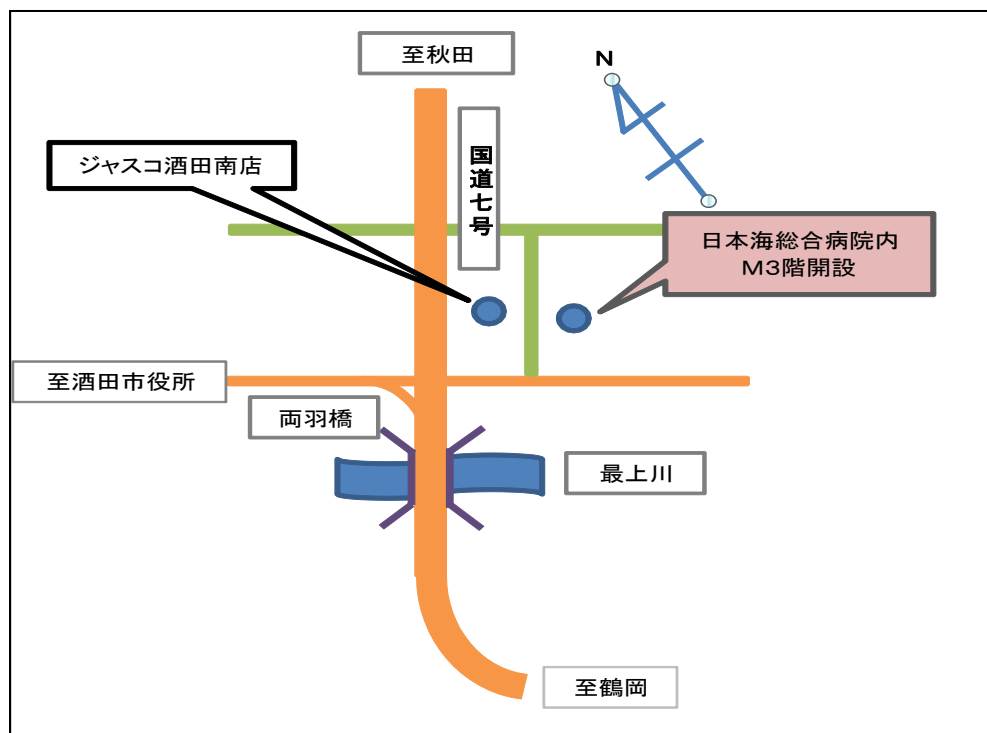


M3階 事務室及び待機室



1階 救急車待機スペース





〒998-0828 山形県酒田市あきほ町30番地（日本海総合病院内）

TEL 0234-26-9411 FAX 0234-26-9433

お問い合わせ/酒田地区広域行政組合消防署 TEL 0234-23-3131