

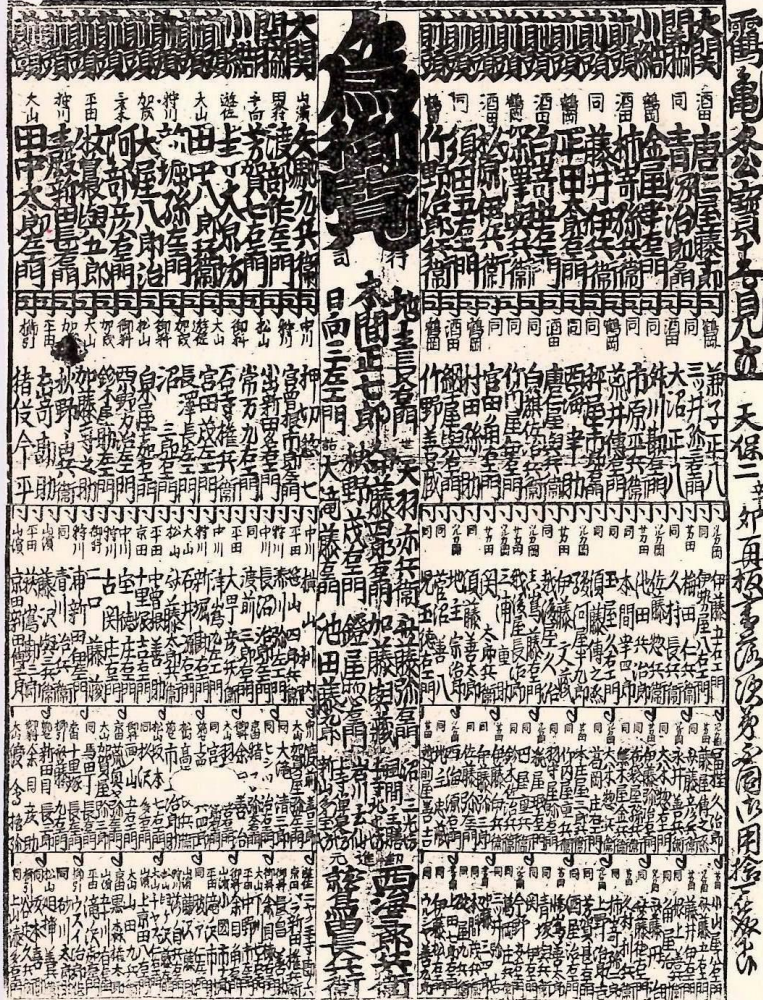
【第85回企画展示】

さかたびと

くらしの知恵展

—— 館蔵品の紹介 ——

2階・酒田の歴史と民俗資料



鶴亀松宝来見立 (長者番付 天保2年)

開催期日 平成7年4月20日(木)～6月18日(日)
 開館時間 午前9時～午後4時30分
 休館日 無休
 入館料 大人100円 児童・生徒50円
 65歳以上の方と身体障害者の方は無料

酒田市立資料館

酒田市一番町8-16 TEL (0234) 24-6544

◆開催にあたって◆

館藏品もお蔭様で、各分野に亘って1万6千点を数える程になりました。そのうちの90%はご好意の寄贈品によるものです。その館藏品の中から「さかたびと・くらしの知恵展」として展示することになりました。

第85回では「くらしの知恵」を衣・食・住の中から、着るものや調度品、道具類を中心に行ってみました。ふだん何気なく見すごしてきた生活の中にも、気候、風土に合った酒田ならではの豊かな工夫や知恵があったことに驚かされます。今の私たちの生活と重ね合わせてみる時、さかたびとの昔の生活の様子が感じとられるのではないのでしょうか。

ご寄贈下さいました皆様に厚くお礼申し上げますと共に、今後も同じように館藏品展を計画し、多くの市民の皆様にごらんになってほしいと考えています。

2階常設展示は「酒田の歴史と民俗資料展」です。



浜弁当



銭箱



わらぐつ、ぞうり



酒田張煙管製作道具



薬箱



湯たんぼ



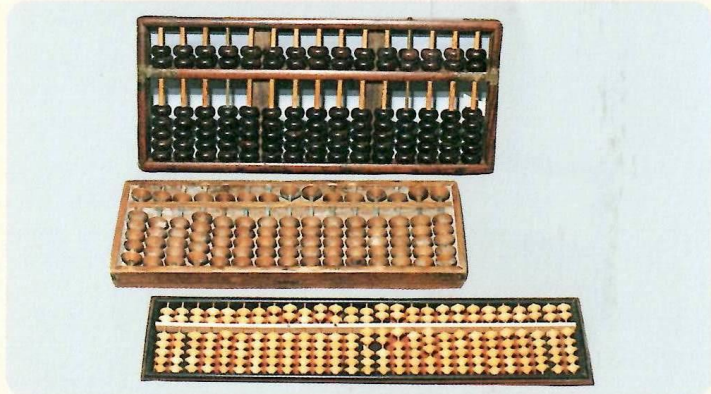
はえ取り器



べんけい



器局 (光丘彫)



そろばん



箱枕、せと枕



明治後期 船場町



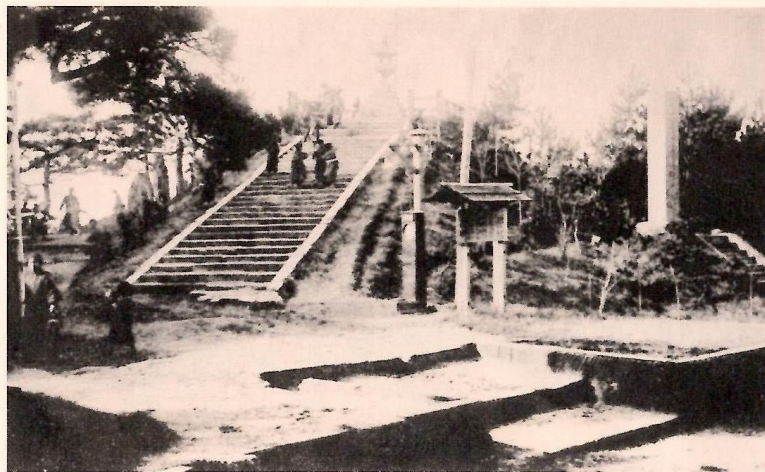
角樽



岡持



石油あんか



明治末 朝日山と常夜灯