

二代目両羽橋

【第91回企画展示】

くらしと橋・道路展

—— 両羽橋(二代目)60年 ——

開催期日 平成8年6月28日(金)～9月9日(月)
開館時間 午前9時～午後4時30分
休館日 無休
入館料 大人100円 児童・生徒50円
65歳以上の方と身体障害者の方は無料

酒田市立資料館

酒田市一番町8-16 TEL (0234) 24-6544

● 出羽大橋と川南地区の発展



▲ 出羽大橋



▲ 川南地区



▲ 造成中の高見台



▲ 出羽遊心館

● 消え去った渡し船



▲ 宮野浦の渡し



▲ 中瀬の渡し



▲ 中瀬渡船碑



▲ 鶴田口の渡し

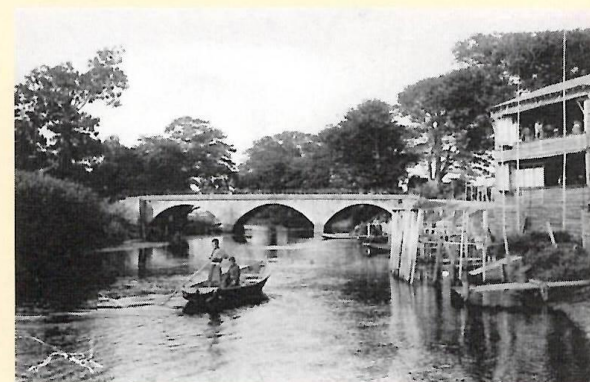
新井田川と酒田

◆主な展示資料

写真	新井川に架る橋・はし	……………	本	館	蔵
版画	新井田橋(雲嶺画)	……………	本	館	蔵
擬宝珠(亀ヶ崎城大手橋)	……………	……………	本	館	蔵



▲旧山居橋



▲めがね橋



▲竣工時の実生橋



▲浜田橋



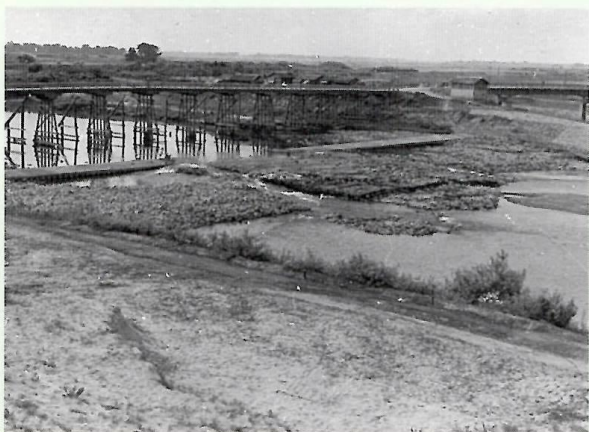
▲鶴田橋

赤川・京田川・小牧川

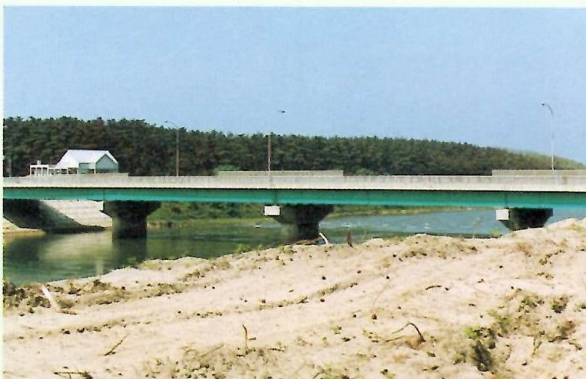
◆主な展示資料

写真 赤川・京田川・小牧川にかかる橋

……………本館蔵



▲旧大山川橋と新川橋(赤川)



▲袖浦橋(赤川)



▲小牧堰橋



▲新広田橋(京田川)



▲小牧川水門