



酒井侯御安堵祝宴の図 (塞道絵幕)

【第100回企画展示】

企画100回記念展

……開館20周年……

開催期間 平成10年4月25日(土)～6月28日(日)
開館時間 午前9時～午後4時30分
休館日 無し
入館料 おとな 100円・児童生徒 50円
65歳以上の方と身体障害者の方は無料です。

酒田市立資料館

酒田市一番町8-16 TEL(0234)24-6544

～ 開催にあたって ～

昭和53年、酒田大火復興記念として開館してから20年経ちました。

その間、市民はじめ多くの方々のご協力により、延べ20万人余の入館者、大部分は寄贈によるものですが、2万点にも及ぶ収蔵品をもつ文化施設になりました。

開館当時は一級品の施設であった資料館も、最近の各地の文化諸施設の充実によって、いささか色褪せた憾はあります。しかし、まだまだ健在とも言えましょう。

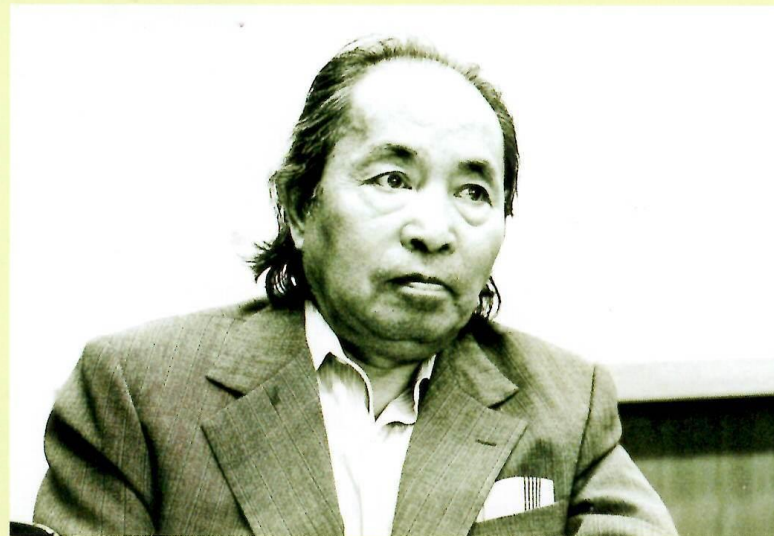
そこで今回は、企画展示が100回になるのを記念して、より一層市民に親しまれる資料館にするために、この20年間の歩みとこれからのあり方について考えてみようと思案したものです。

皆様のご意見などをいただきたいと思っております。

なお、20周年記念の「酒田市立資料館」誌もできました。実費頒布にはなりますが、ご利用下されば幸いです。

酒田市立資料館

「酒田市立資料館」土門拳筆



酒田での土門拳
昭和53年5月21日来館



革包日の丸二枚胴具足(市指定文化財)
池田讃岐守盛周



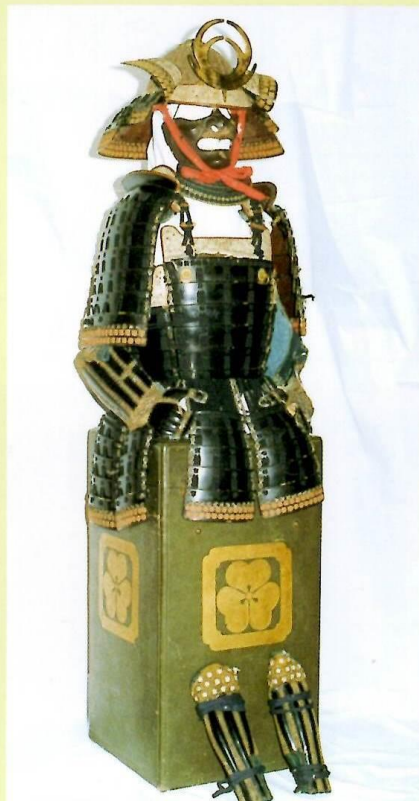
№ 43000

市指定文化財
革包日の丸二枚胴具足
酒田市立資料館入館券
¥100 1人1回限り

№ 43000

入館券
¥100

革包日の丸二枚胴具足
写真入り資料館入館券



素懸紺糸威最上胴丸



№ 07103

№ 07103

入館券

酒田市立資料館入館券 ¥50 1人1回限り

¥50

史跡城輪柵跡写真入り資料館入館券



「塞道幕・部分」
酒田市立資料館
№ 72214
入館券 ¥100

酒井侯御安堵祝宴の図(部分)入り資料館入館券



「塞道幕・部分」
酒田市立資料館
№ 13428
児童・生徒入館券 ¥50

塞道幕(部分)児童生徒入館券



素懸紺糸威二枚胴具足 黒崎与助公利



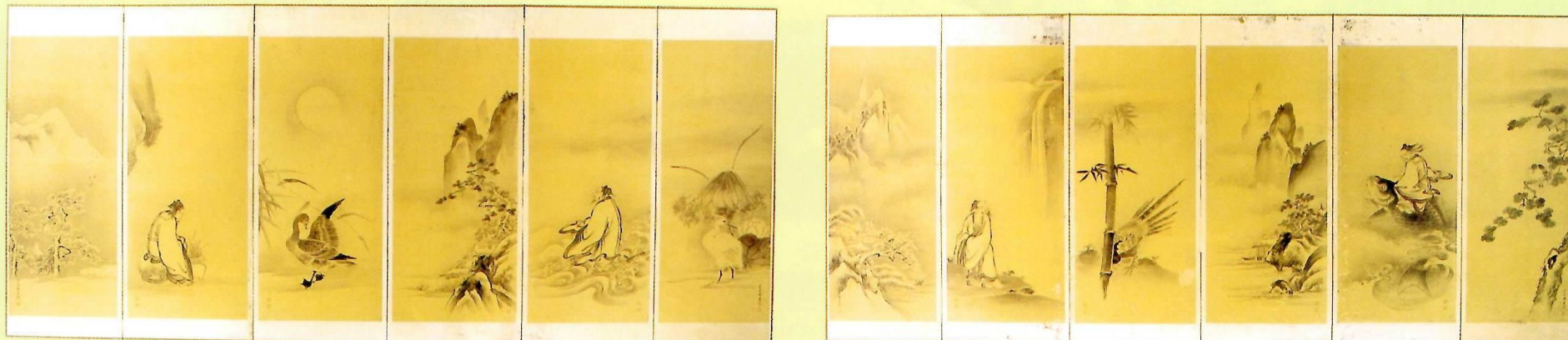
刀 銘 則重 (金銘) 末古刀 長さ68.8 反り0.9



刀 銘 表 加州住陀羅尼橘勝国造之 裏 元禄二年二月 長さ76 反り1.2



太刀 銘 表 源良近 裏 昭和三年仲秋 長さ63.5 反り2.3



山水人物花鳥図屏風 筒井雲泉筆



ありすがわのみやたるひとしんのう
有栖川宮熾仁親王の
御用弁当



盆「桜蒔絵」(昭和12年)
本間薺華作



盆「小鳥之朝」(大正14年)
本間薺華作



盆「春 秋」(大正15年)
本間薺華作



乾漆盤「はす」(昭和38年)
本間薺華作



孔子像 (佐藤梅宇筆)



透彫鶏籠置物
(後藤三惣作)

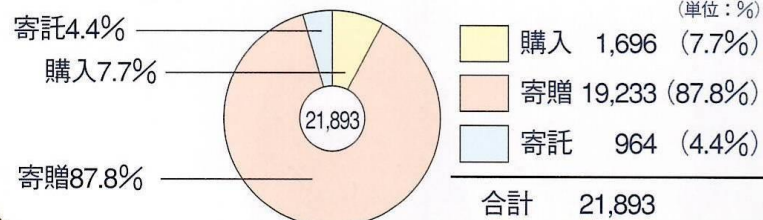


鳥の羽根
(伝左甚五郎作)

～ 収蔵資料 ～

(昭和53年度～平成9年度)

(単位:%)



(横浜人形の家) 兼高かおる氏来館 (平成10年4月4日)

～ 展示目録 ～

酒井侯御安堵祝宴の図 (塞道絵巻) …… 1帖 下内町自治会

染師 土門與三郎、絵師 佐藤長吉・柿崎金藏

酒井侯御安堵祝宴の図 (塞道絵巻) は酒田まつり神宿に展示のため、5月14日～5月21日まで源義家 (千羽鶴) と入替致します。

「酒田市立資料館」土門拳筆 …… 1架 資料館

写真 土門拳撮影 …… 2架 資料館

草包日の丸二枚胴具足 (酒田市指定文化財) …… 1領 生石八幡神社

素懸紺糸威最上胴丸 …… 1領 資料館

素懸紺糸威二枚胴具足 …… 1領 資料館

刀 銘 則重 …… 1口 資料館

刀 銘 加州住陀羅尼橋勝国・元禄2年 …… 1口 資料館

太刀 銘 源良近・昭和2年 …… 1口 資料館

山水人物花鳥図 (屏風) 筒井雲泉筆 …… 1双 資料館

有栖川宮熾仁親王の御用弁当 …… 1箱 資料館

盆「桜蒔絵」本間彝華作 昭和12年 …… 1枚 資料館

盆「小鳥之朝」大正14年 本間彝華作 …… 1枚 資料館

盆「春秋」昭和15年 本間彝華作 …… 1枚 資料館

乾漆盤「はす」昭和38年 本間彝華作 …… 1枚 資料館

孔子像 (佐藤梅宇筆) …… 1幅 資料館

透彫鶏置物 (酒田市指定文化財) 後藤三惣作 …… 1箇 資料館

鳥の羽根 (伝左甚五郎作) 梅に鶯・菊の花 他 …… 5点 資料館