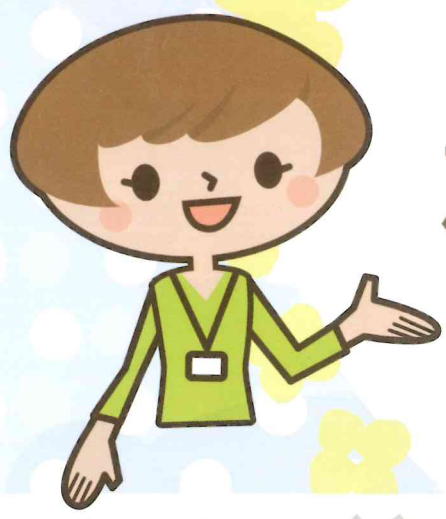


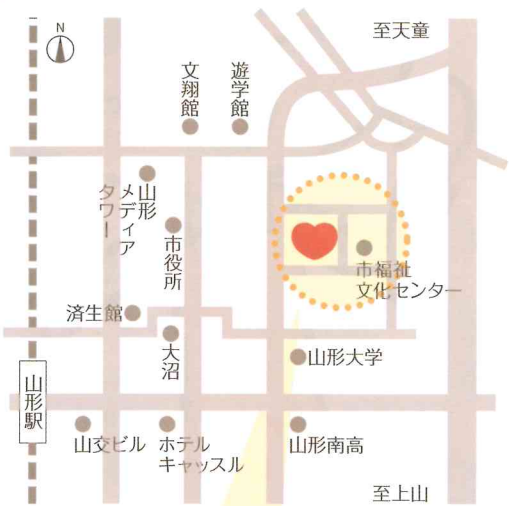
保育従事者をサポートします!



保育士 相談窓口



誰かに話をするだけで、心と体が楽になり
悩みの解決のきっかけになります。
まずは気軽に相談してみませんか?



電話 相談

●毎日9:00~17:00 (土・日曜日、祝日及び年末年始除く)
専用電話 ☎023-628-3178

来所 相談

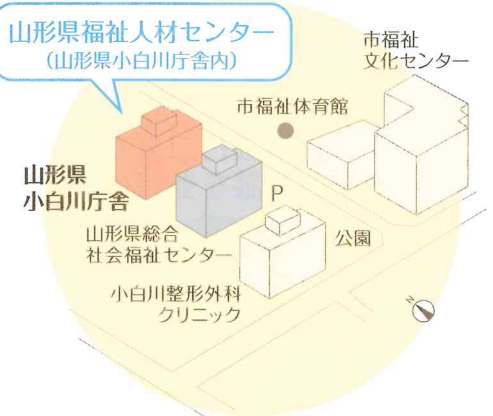
●来所相談開設日の9:00~17:00
山形県福祉人材センター「相談室」
山形市小白川町二丁目3番30号 山形県小白川庁舎1階
当日の相談申込受付は16時まで
※予約制ではありませんが、事前に電話またはメールでご連絡ください。

メール 相談

●毎日24時間受付
hoikusoudan@ymgt-shakyo.or.jp
※返信についてはお時間をいただく場合があります。

出張・専門 相談

出張相談については、場所と時間など本会ホームページ等でお知らせします。
専門相談については、各種相談において相談内容や相談者のニーズに応じ、専門家(弁護士・社会保険労務士・カウンセラー等)と調整し相談日を設定します。



●平成30年度の来所相談の開設日は以下の通りです

4月	5月	6月	7月	8月	9月	10月	11月	12月	1月	2月	3月
10日	8日	12日	10日	7日	11日	9日	13日	11日	8日	12日	12日
24日	22日	26日	24日	28日	25日	23日	27日	25日	22日	26日	26日

相談はカウンセラーまたは社会福祉士等の資格を持つ相談員が対応します。相談内容やプライバシーに関する秘密は厳守します。匿名でもOKです。