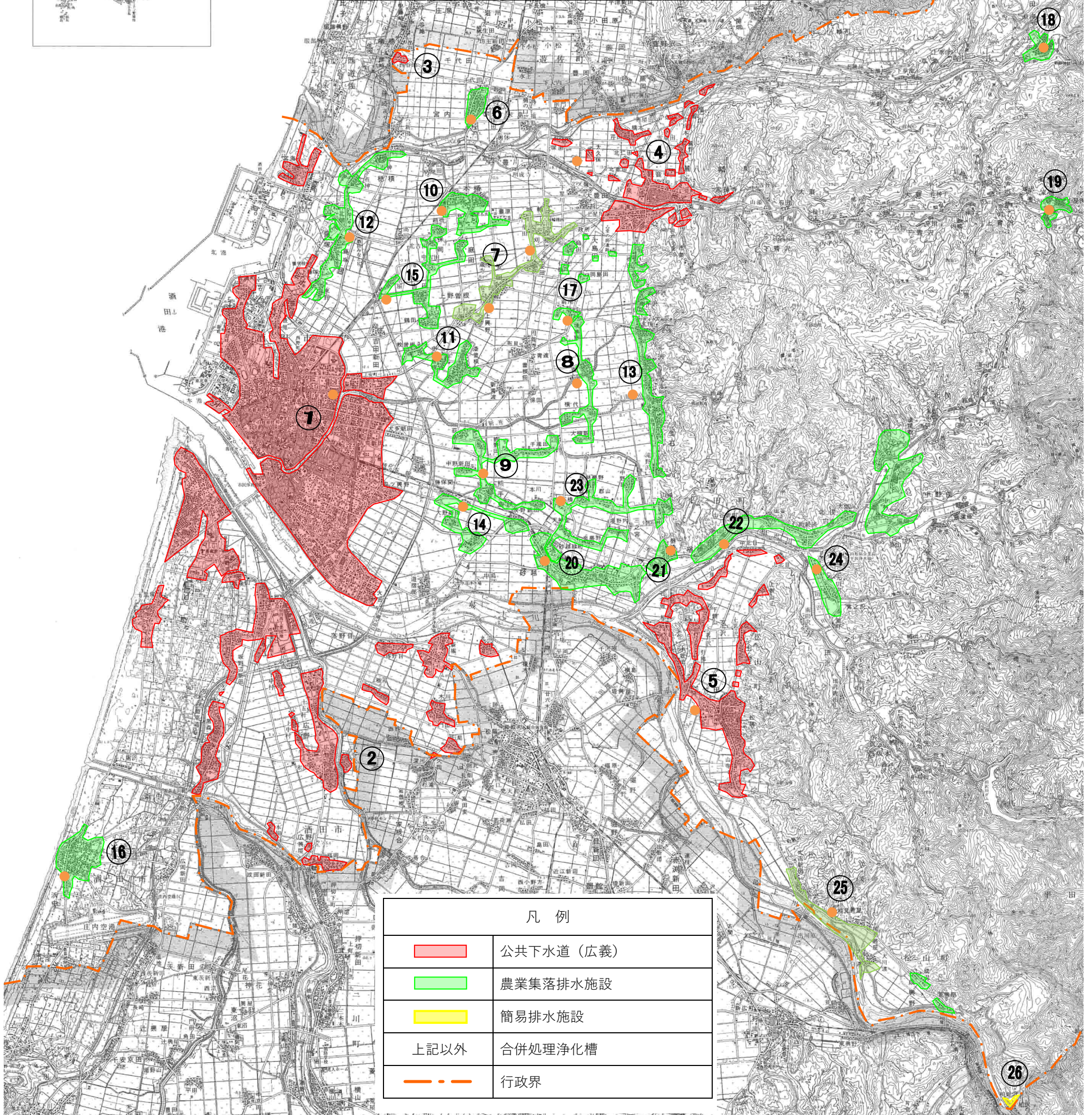


酒田市汚水処理施設 供用開始図 (令和4年3月末時点)



| | | | | | | | | | | | |
|---------|---|-----|----------|----|-----------------|-----|------|--|--|--|--|
| 公共下水道 | ① | 酒田 | 農業集落排水施設 | ⑥ | 宮内 | ⑬ | 八幡南部 | | | | |
| | ② | 庄内 | | ⑦ | 上野曾根 | ⑭ | 升田 | | | | |
| | ③ | 西谷地 | | ⑧ | 関 | ⑮ | 青沢 | | | | |
| | ④ | 八幡 | | ⑨ | 中平田 | ⑯ | 飛鳥砂越 | | | | |
| | ⑤ | 松山 | | ⑩ | 本楯 | ⑰ | 檜橋 | | | | |
| 計 | 5 処理区 (3 処理場) | | | ⑪ | 漆曾根 | ⑱ | 山谷円道 | | | | |
| 合併処理浄化槽 | 公共下水道計画区域、農業集落排水施設計画区域、簡易排水施設区域、公共下水道計画区域外の市街化区域を除く区域 | | | ⑫ | 西荒瀬 | ⑳ | 郡鏡 | | | | |
| | | | | ⑬ | 東平田 | ㉑ | 元田沢 | | | | |
| | | | | ⑭ | 中平田南 | ㉒ | 南部 | | | | |
| | | | | ⑮ | 庭田吉田 | | | | | | |
| | | | | ⑯ | 浜中 | | | | | | |
| | | | | 計 | 20 処理区 (20 処理場) | | | | | | |
| | | | | 簡排 | ⑳ | 柏谷沢 | | | | | |



| | |
|---|------------|
| | 公共下水道 (広義) |
| | 農業集落排水施設 |
| | 簡易排水施設 |
| 上記以外 | 合併処理浄化槽 |
| | 行政界 |