

税 務 概 要

令和2年版
(2020年版)

山形県酒田市

～賑わいも暮らしやすさも共に創る公益のまち酒田～



令和2年版 税務概要 目次

I 総 括

1. 市の概要	1
(1) 沿 革	1
(2) 市域の変遷等	1
(3) 位 置 図	1
(4) 人口、世帯数等の推移	2
(5) 市の行政機構図	3
(6) 税務機構	5
(7) 事務分掌	6
(8) 固定資産評価審査委員会	7
2. 市の財政と市税の概要	8
(1) 令和元年度一般会計歳入歳出決算額	8
(2) 一般会計歳入額と市税の一般会計に対する割合の推移	10
(3) 令和2年度一般会計当初予算額	11
(4) 基準財政収入額の推移	12
(5) 基準財政需要額、基準財政収入額の比較	12
(6) 市税の市民負担状況	13
(7) 市税税目別予算額の推移	14
(8) 市税及び国民健康保険税税目別決算額の推移	16

II 市（県）民税

1. 市（県）民税年度別納税義務者数	19
(1) 市民税（個人）	19
(2) 県 民 税	19
2. 市（県）民税年度別調定額	20
(1) 市 民 税	20
(2) 県 民 税	20
3. 所得区分による課税状況	21
(1) 年度別納税義務者数	21
(2) 年度別総所得金額等	22
(3) 年度別市民税額	23
4. 令和2年度課税状況調	24
5. 令和2年度課税所得状況	24
(1) 課税標準額段階別所得分類	24
(2) 令和2年度個人市民税納税義務者数及び調定額構成比	25

6. 法人市民税の推移	26
(1) 納税義務者数及び調定額	26
(2) 月別調定額	26
(3) 令和元年度業種別調定額	27

Ⅲ 固定資産税

1. 課税標準額及び調定額	29
2. 納税義務者数	30
3. 土地の評価状況	32
(1) 土地の概要調書	32
(2) 地目別地積割合及び評価割合	34
(3) 評価替え基準年度による平均価格の推移	36
4. 家屋の評価状況	37
(1) 総括表	37
(2) 新增分、減少分家屋	38
(3) 木造家屋明細	40
(4) 非木造家屋明細	42
5. 償却資産の評価状況	46
(1) 年度別課税標準額の推移	46
(2) 年度別納税義務者の推移（法人・個人・総数）	47
(3) 価格等に関する調	48

Ⅳ 諸 税

1. 軽自動車税	49
(1) 種別割	49
(2) 環境性能割	51
2. 市たばこ税	51
3. 鉦産税	51
4. 入湯税	51
5. 都市計画税	52
(1) 土地	52
(2) 家屋	52
(3) 納税義務者数及び調定額の推移	52
6. 国有資産等所在市町村交付金及び納付金	53

7. 国民健康保険税	54
(1) 基礎課税額年度別賦課状況	54
(2) 後期高齢者支援金等課税額年度別賦課状況	55
(3) 介護納付金課税額年度別賦課状況	56

V 納 税

1. 収納取扱状況	57
2. 収納状況	58
(1) 市 税	58
(2) 国民健康保険税	58
3. 滞納処分状況	60
(1) 交付要求	60
(2) 差押処分状況	60
4. 執行停止及び不納欠損処分状況	62
(1) 執行停止（総括表）	62
(2) 執行停止の推移－原因別	62
(3) 不納欠損処分状況－原因別	64
(4) 不納欠損処分状況－年度別	64
5. 口座振替状況	66
(1) 税目別口座振替者数の状況	66
(2) 令和元年度収入状況	66
6. コンビニエンスストア収納状況	67
7. 督促状発付状況	67

VI そ の 他

1. 固定資産課税台帳閲覧（縦覧）件数	69
2. 土地・家屋価格等縦覧帳簿縦覧件数	69
3. 固定資産公簿閲覧及び法422条の3通知件数	69
4. 市税徴収に要する経費	70
5. 地方譲与税の予算額及び決算額の推移	71
6. 交付金の予算額及び決算額の推移	71
7. 税率の変遷	72

※表中の数値について、端数処理によって構成比等の合計が100%にならない場合があります。

I 総 括

1. 市の概要

- (1) 沿 革
- (2) 市域の変遷等
- (3) 位 置 図
- (4) 人口、世帯数等の推移
- (5) 市の行政機構図
- (6) 税務機構
- (7) 事務分掌
- (8) 固定資産評価審査委員会

2. 市の財政と市税の概要

- (1) 令和元年度一般会計歳入歳出決算額
- (2) 一般会計歳入額と市税の一般会計に対する割合の推移
- (3) 令和2年度一般会計当初予算額
- (4) 基準財政収入額の推移
- (5) 基準財政需要額、基準財政収入額の比較
- (6) 市税の市民負担状況
- (7) 市税税目別予算額の推移
- (8) 市税及び国民健康保険税税目別決算額の推移

1. 市の概要

(1) 沿革

私たちのまち酒田は、いまから約1,100年ほど前、東北が陸奥国と出羽国とに分かれていたときの出羽国（現在の山形県と秋田県）の国府が置かれたまちで、政治、経済、文化の中心地であったといわれています。また、約330年前に西廻り航路が整備されてからは、「西の堺、東の酒田」といわれたように、日本海沿岸の交通の要衝として繁栄を遂げてきました。紺碧の空を映す日本海、滔々と流れる最上川、そしてまちを流れていく海からの風。酒田には古くから多くの文人墨客が訪れるなど、歴史のある、そして美しい自然に恵まれた文化の薫り高い港まちです。

平成17年11月1日、酒田市、八幡町、松山町及び平田町が新設合併し、新「酒田市」として誕生しました。合併により人口約11万8千人の県内第3の都市となり、豊かな自然と長い歴史に刻まれた文化を大切にしたい交流都市、重点港湾酒田港を中心とした産業都市として発展を続けています。

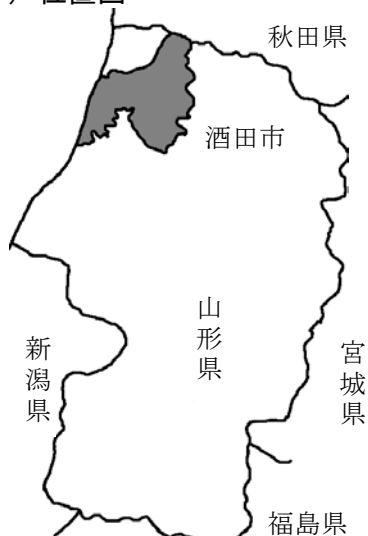
(2) 市域の変遷等

年 月 日	記 事	人 口	面 積 (km ²)
昭和40.10.1	国勢調査	95,982	173.71
〃 45.10.1	〃	96,072	173.76
〃 50.10.1	〃	97,723	174.55
〃 55.10.1	〃	102,600	174.97
〃 60.10.1	〃	101,392	175.00
平成 2.10.1	〃	100,811	175.78
〃 7.10.1	〃	101,230	175.79
〃 12.10.1	〃	101,311	175.79
〃 17.10.1	国勢調査 (旧酒田市)	98,278	175.84
	国勢調査 (旧八幡町)	7,067	204.76
	国勢調査 (旧松山町)	5,302	42.92
	国勢調査 (旧平田町)	6,930	179.22
〃 17.11.1	酒田市、八幡町、松山町及び平田町による新設合併	118,214	602.74
〃 22.10.1	国勢調査	111,151	602.79
〃 27.10.1	〃	106,267	602.97

(注1) 平成12年以前のデータは全て旧酒田市の数値による。

(注2) 平成17年11月1日の人口は旧1市3町の10月31日現在の住民基本台帳人口の合計による。

(3) 位置図



酒田市は、山形県の北西部、庄内地方の北部に位置し、北は秀峰鳥海山を望み、東は出羽丘陵を背にし、南はほぼ庄内平野の中央に達し、西は日本海に面しています。

鳥海山から発する日向川、山形県を縦貫する母なる川、最上川が、砂丘帯を貫き日本海に注いでいます。また、酒田沖の北北西39kmには山形県唯一の離島飛島があり、鳥海山とあわせ鳥海国定公園に指定されています。海洋性気候で、夏季は高温多湿、冬季は季節風が強く、庄内地域特有の地吹雪が発生します。

平成17年11月1日、酒田市、八幡町、松山町及び平田町が合併し、新「酒田市」として誕生しました。北緯38度46分から39度05分、東経139度45分から140度09分の間であり、遊佐町、庄内町、三川町、鶴岡市、真室川町、鮭川村、戸沢村及び秋田県由利本荘市に隣接しています。

(4) 人口、世帯数等の推移（10月1日現在）

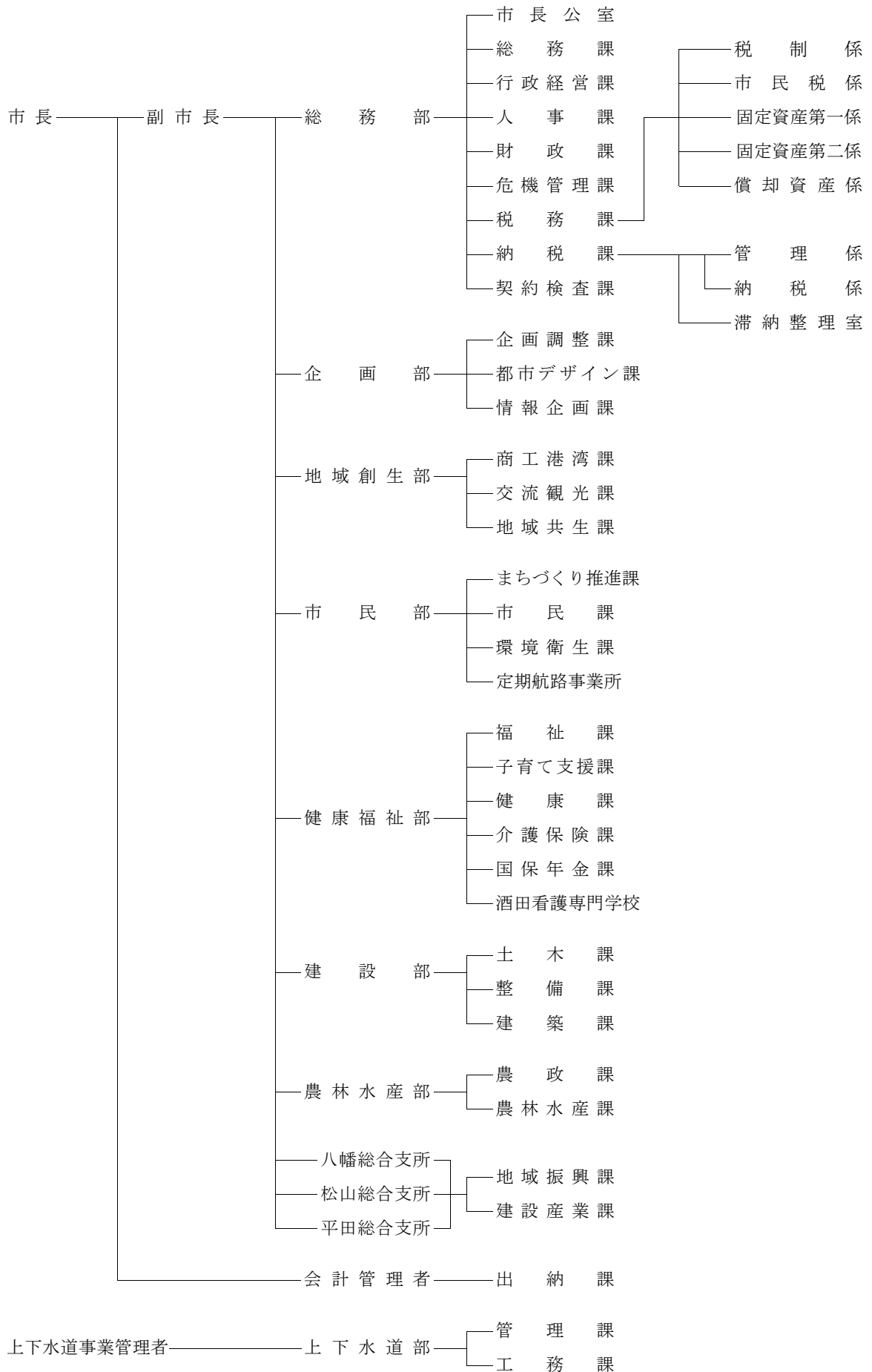
年次	人口	世帯数	面積 (平方㌢)	税務職員数	税務職員 一人当人口	税務職員 一人当世帯数	備考
昭和52	100,473	27,779	174.55	82	1,225.3	338.8	
53	101,359	28,098	174.55	81	1,251.3	346.9	
54	102,109	28,469	174.55	84	1,215.6	338.9	
55	102,600	28,708	174.97	84	1,221.4	341.8	国勢調査
56	103,065	29,038	174.97	83	1,241.7	349.9	
57	102,271	28,844	174.97	82	1,247.2	351.8	
58	102,039	28,882	174.97	82	1,244.4	352.2	
59	101,717	28,893	174.97	81	1,255.8	356.7	
60	101,392	28,938	174.97	80	1,267.4	361.7	国勢調査
61	101,142	29,085	175.00	79	1,280.3	368.2	
62	101,083	29,309	175.00	77	1,312.8	380.6	
63	101,019	29,545	175.00	76	1,329.2	388.8	
平成元年	100,994	29,820	175.78	74	1,364.8	403.0	
2	100,811	30,094	175.78	74	1,362.3	406.7	国勢調査
3	100,938	30,387	175.78	71	1,421.7	428.0	
4	100,906	30,737	175.78	67	1,506.1	458.8	
5	100,950	31,107	175.78	69	1,463.0	450.8	
6	100,986	31,519	175.79	66	1,530.1	477.6	
7	101,230	31,922	175.79	65	1,557.4	491.1	国勢調査
8	101,481	32,404	175.79	65	1,561.2	498.5	
9	101,688	32,796	175.79	62	1,640.1	529.0	
10	101,743	33,108	175.79	62	1,641.0	534.0	
11	101,386	33,374	175.79	60	1,689.8	556.2	
12	101,311	33,771	175.79	60	1,688.5	562.9	国勢調査
13	101,535	34,195	175.84	60	1,692.3	569.9	
14	100,721	34,294	175.84	58	1,736.6	591.3	
15	99,967	34,391	175.84	57	1,753.8	603.4	
16	99,555	34,690	175.84	57	1,746.6	608.6	
17	98,278	34,227	175.84	56	1,755.0	611.2	国勢調査
17(八幡町)	7,067	1,971	204.76	—	—	—	国勢調査
17(松山町)	5,302	1,411	42.92	—	—	—	国勢調査
17(平田町)	6,930	1,947	179.22	—	—	—	国勢調査
18	116,303	39,556	602.79	78	1,491.1	507.1	
19	115,138	39,652	602.79	78	1,476.1	508.4	
20	113,817	39,506	602.79	78	1,459.2	506.5	
21	112,702	39,477	602.79	76	1,482.9	519.4	
22	111,151	38,955	602.79	77	1,443.5	505.9	国勢調査
23	110,253	39,010	602.79	77	1,431.9	506.6	
24	108,862	39,071	602.79	66	1,649.4	592.0	
25	107,685	39,089	602.79	66	1,631.6	592.3	
26	106,418	39,150	602.79	66	1,612.4	593.2	
27	106,267	39,308	602.97	66	1,610.1	595.6	国勢調査
28	105,008	39,346	602.97	66	1,591.0	596.2	
29	103,871	39,447	602.97	65	1,598.0	606.9	
30	102,353	39,430	602.97	64	1,599.3	616.1	
令和元年	100,916	39,581	602.97	64	1,576.8	618.5	
2(参考)	100,594	42,364	602.97	63	1,596.7	672.4	7月31日現在 実態調査

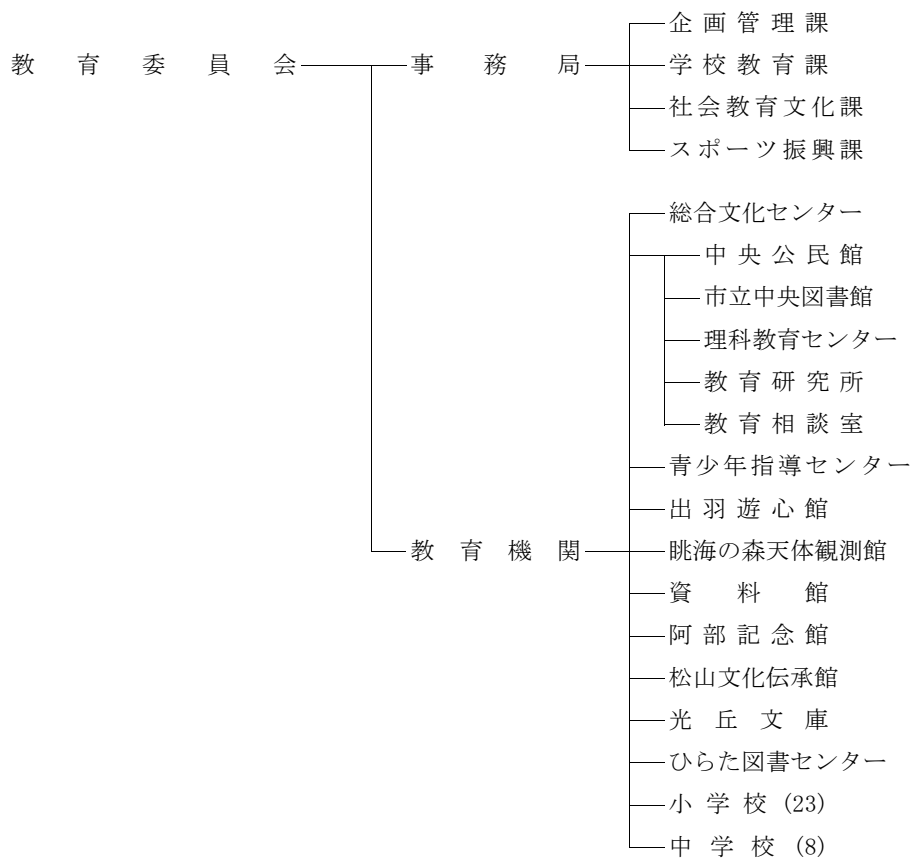
(注1) 国勢調査以外は山形県推計人口による。令和元年度については、住民基本台帳人口による。

(注2) 平成17年度以前のデータは合併前の旧酒田市の数値による。

(5) 市の行政機構図

(令和2年4月1日現在)





議 会 ————— 事 務 局
 選 挙 管 理 委 員 会 ————— 事 務 局
 監 査 委 員 会 ————— 事 務 局
 農 業 委 員 会 ————— 事 務 局
 固定資産評価審査委員会

— < 広域行政等 > —

○酒田地区広域行政組合

○庄内広域行政組合

○山形県後期高齢者医療広域連合

(6) 税務機構

(令和2年7月1日現在)

部	課	係	課長	課長補佐	主査	係長	調整主任	主任	主事	専門員	計	
総務部	税務課	課長等	1	1							2	
		税制係				1	2	1	4		8	
		市民税係			2	1	2		8	1	14	
		固定資産第一係				1	3		3		7	
		固定資産第二係			1	1	2	1	2		7	
		償却資産係		1	1	(1)		1	1		4	
		計	1	2	4	4	9	3	18	1	42	
	納税課	課長等	1	1								2
		管理係		1	1	(1)	1		1			4
		納税係			1	(1)			3			4
		滞納整理室		1		(1)	1	4	3	1		10
		計	1	3	2	0	2	4	7	1		20
	合計		2	5	6	4	11	7	25	2		62

(注1) 国民健康保険特別会計支弁職員10名を含む(税務課4名、納税課6名)

(注2) 表中「(1)」は係長(室長)兼務である。

(7) 事務分掌

課	係	分 掌 事 務
税 務	税 制 係	(1) 税制の総合調整に関すること。 (2) 普通税（個人の市民税及び固定資産税を除く）、入湯税及び国民健康保険税（以下「諸税」という）の賦課及び調査に関すること。 (3) 諸税の申請及び申告書処理に関すること。 (4) 諸証明の作成に関すること。 (5) 市税の調定、総括に関すること。 (6) 譲与税及び交付金に関すること。 (7) 諸税の減免に関すること。 (8) 税務統計及び各種資料の総括に関すること。 (9) 課の予算、経理及び庶務に関すること。
	市 民 税 係	(1) 個人の市県民税の賦課及び調定に関すること。 (2) 国民健康保険税の賦課に関すること。 (3) 個人の市県民税の減免に関すること。
	固定資産第一係 （土地総括）	(1) 土地及び家屋の調査及び評価並びに固定資産税（土地及び家屋）及び都市計画税の賦課に関すること。 (2) 公簿及び公図の維持管理及び閲覧並びに諸証明に関すること。 (3) 国民健康保険税の賦課に関すること。 (4) 地方税法第422条の3の価格の通知に関すること。 (5) 地方税法第381条第7項による登記事項の修正申出に関すること。 (6) 固定資産税及び都市計画税の減免に関すること。 (7) 特別土地保有税に関すること。
	固定資産第二係 （家屋総括）	(1) 土地及び家屋の調査及び評価並びに固定資産税（土地及び家屋）及び都市計画税の賦課に関すること。 (2) 国民健康保険税の賦課に関すること。 (3) 相続税法第58条の報告に関すること。 (4) 不動産取得税に係る連絡調整に関すること。 (5) 固定資産税及び都市計画税の減免に関すること。
課	償 却 資 産 係 （管理総括）	(1) 償却資産の調査及び評価並びに固定資産税（償却資産）の賦課に関すること。 (2) 名寄帳及び賦課原簿の維持管理に関すること。 (3) 固定資産税及び都市計画税の調定に関すること。 (4) あて名マスターの管理、納税管理人及び現所有者に関すること。 (5) 納税通知書の公示送達に関すること。 (6) 国有資産等所在市町村交付金に関すること。 (7) 固定資産課税台帳の縦覧公示に関すること。 (8) 過疎地域自立促進特別措置法に係る課税免除に関すること。 (9) 地域経済牽引事業の促進による地域の成長発展の基盤強化に関する法律に係る課税免除に関すること。 (10) 各種申告書等の整理に関すること。 (11) 照会文書に対する回答その他一切の関係事務に関すること。

課	係	分 掌 事 務
納 税 課	管 理 係	(1) 納税思想の高揚に関する事。 (2) 口座振替業務に関する事。 (3) 納税相談に関する事。 (4) 督促状の発付に関する事。 (5) 現金受払管理に関する事。 (6) 市税及び個人県民税の消し込みに関する事。 (7) 徴収簿の税額更訂に関する事。 (8) 過誤納金の還付充当に関する事。 (9) 納税通知書及び収入票の整理保管に関する事。 (10) 県民税の徴収報告及び払込みに関する事。 (11) 歳入の決算調整及び統計に関する事。 (12) 不納欠損事務に関する事。 (13) 市税に係る督促手数料、延滞金及び滞納処分費の調定に関する事。 (14) 市税の滞納繰越額の調定に関する事。 (15) 課の予算、経理及び庶務に関する事。
	納 税 係	(1) 市税及び個人県民税の督促及び徴収に関する事。 (2) 滞納処分の執行停止に関する事。 (3) 徴収猶予、換価猶予及び納税義務消滅に関する事。 (4) 徴収計画に関する事。 (5) 徴収に係る諸申請及び調査に関する事。 (6) 滞納に係る差押え及び解除に関する事。 (7) 交付要求に関する事。 (8) 納税相談に関する事。 (9) 公示送達に関する事。 (10) 徴収の囑託及び受託に関する事。 (11) 現金受払及び証券納付に関する事。 (12) 徴収に係る所属担当課相互の連絡調整に関する事。
	滞納整理室	(1) 市税、個人県民税及び公課の滞納整理（高額及び徴収困難な滞納者に限る。）に関する事。 (2) 滞納処分の執行停止に関する事。 (3) 徴収猶予、換価猶予及び納税義務消滅に関する事。 (4) 徴収に係る諸申請及び調査に関する事。 (5) 滞納に係る差押え及び解除に関する事。 (6) 公売事務に関する事。 (7) 交付要求に関する事。 (8) 納付相談に関する事。 (9) 公示送達に関する事。 (10) 徴収の囑託及び受託に関する事。 (11) 現金受払及び証券納付に関する事。 (12) 債権管理に関する各課への指導、助言及び連絡調整に関する事。

(8) 固定資産評価審査委員会

委員 和 島 繁 輝（任期 平成29年11月29日から令和2年11月28日まで）
 ” 芝 田 清 子（任期 平成29年11月29日から令和2年11月28日まで）
 書記 総務課内に2名の書記を置く。

2. 市の財政と市税の概要

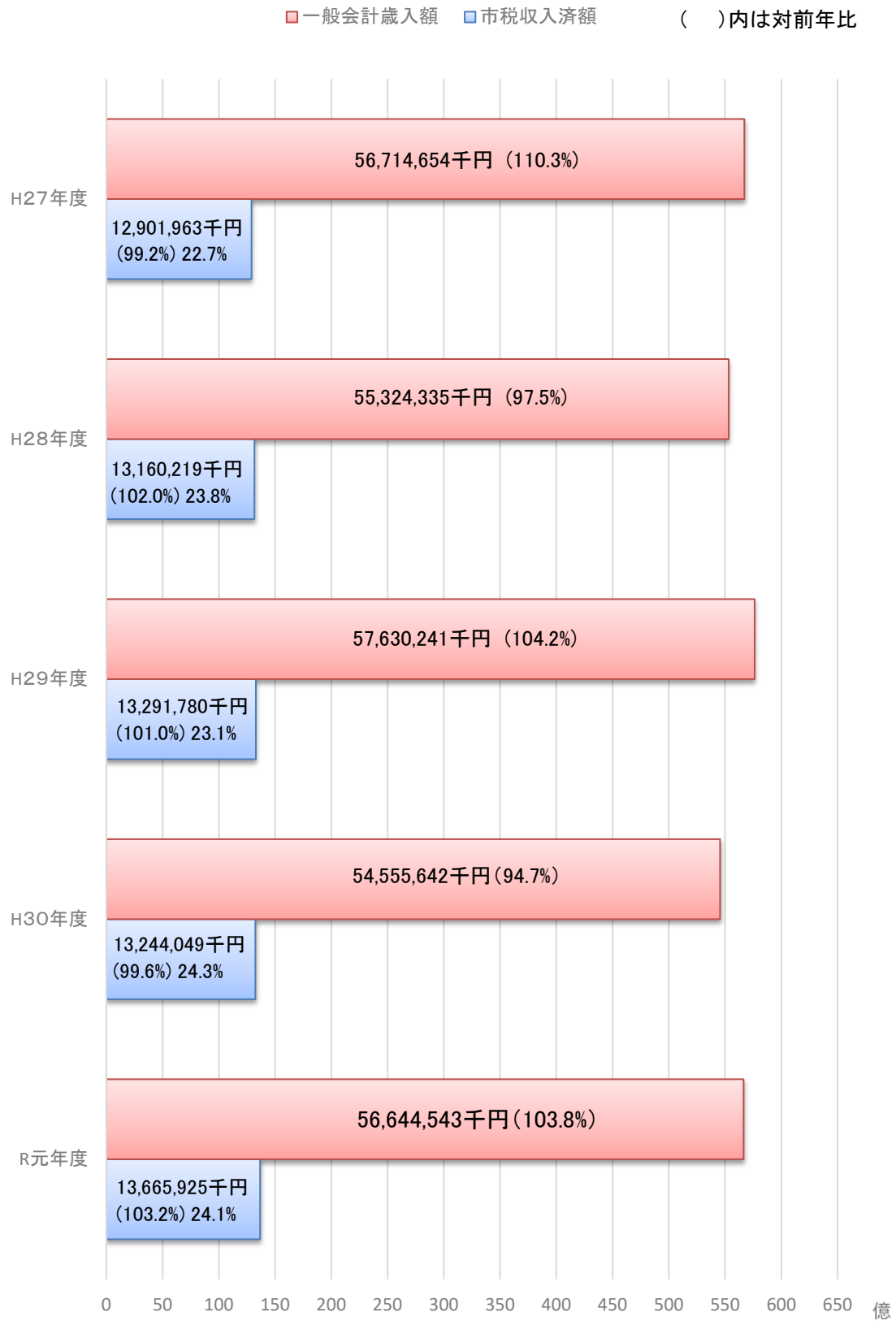
(1) 令和元年度一般会計歳入歳出決算額

科 目	歳 入		収 入 率	収入済額構成比
	予 算 額	収 入 済 額		
	円	円	%	%
1. 市税	13,568,248,000	13,665,925,442	100.7	24.1
(1) 市民税	5,622,510,000	5,693,791,092	101.3	41.7
(2) 固定資産税	6,119,426,000	6,132,217,844	100.2	44.9
(3) 軽自動車税	337,390,000	338,995,391	100.5	2.5
(4) 市たばこ税	623,000,000	633,787,939	101.7	4.6
(5) 鉱産税	1,000	500	50.0	0.0
(6) 特別土地保有税	1,000	0	0.0	0.0
(7) 入湯税	30,000,000	30,318,000	101.1	0.2
(8) 都市計画税	835,920,000	836,814,676	100.1	6.1
2. 地方譲与税	444,195,000	446,087,484	100.4	0.8
(1) 地方揮発油譲与税	103,000,000	101,688,040	98.7	22.8
(2) 自動車重量譲与税	295,200,000	292,846,000	99.2	65.6
(3) 森林環境譲与税	19,995,000	19,995,000	100.0	4.5
(4) 特別とん譲与税	12,000,000	15,401,444	128.3	3.5
(5) 航空機燃料譲与税	14,000,000	16,157,000	115.4	3.6
3. 利子割交付金	10,000,000	10,645,000	106.5	0.0
4. 配当割交付金	25,000,000	30,008,000	120.0	0.1
5. 株式等譲渡所得割交付金	22,000,000	16,699,000	75.9	0.0
6. 地方消費税交付金	1,909,000,000	1,953,019,000	102.3	3.4
7. ゴルフ場利用税交付金	5,200,000	5,623,800	108.2	0.0
8. 自動車取得税交付金	55,200,000	56,121,426	101.7	0.1
9. 環境性能割交付金	9,300,000	14,115,000	151.8	0.0
10. 地方特例交付金	143,511,000	202,743,000	141.3	0.4
11. 地方交付税	13,748,163,000	13,776,046,000	100.2	24.3
12. 交通安全対策特別交付金	19,158,000	16,376,000	85.5	0.0
13. 分担金及び負担金	350,026,000	334,852,215	95.7	0.6
14. 使用料及び手数料	476,095,000	439,194,015	92.2	0.8
15. 国庫支出金	6,807,846,000	6,418,508,059	94.3	11.3
16. 県支出金	6,770,285,756	3,666,629,994	54.2	6.5
17. 財産収入	216,390,000	224,235,942	103.6	0.4
18. 寄附金	1,821,855,000	1,904,788,889	104.6	3.4
19. 繰入金	3,303,299,000	3,274,545,359	99.1	5.8
20. 繰越金	1,201,253,344	1,201,254,242	100.0	2.1
21. 諸収入	3,018,297,000	3,016,225,288	99.9	5.3
22. 市債	6,477,000,000	5,970,900,000	92.2	10.5
合 計	60,401,322,100	56,644,543,155	93.8	100.0

(注) 市税、地方譲与税の内訳の構成比は、それぞれ市税、地方譲与税に対する構成比である。

歳 出				
科 目	予 算 額	支 出 済 額	執 行 率	支出済額構成比
	円	円	%	%
1. 議 会 費	363,649,000	353,967,435	97.3	0.6
2. 総 務 費	10,273,198,000	9,649,742,310	93.9	17.5
3. 民 生 費	16,774,004,000	16,436,650,454	98.0	29.8
4. 衛 生 費	4,283,821,000	4,220,971,346	98.5	7.7
5. 労 働 費	104,166,000	96,400,216	92.5	0.2
6. 農 林 水 産 業 費	5,676,658,661	2,572,626,698	45.3	4.7
7. 商 工 費	2,586,492,000	2,371,978,787	91.7	4.3
8. 土 木 費	5,293,808,200	4,813,032,985	90.9	8.7
9. 消 防 費	1,806,796,000	1,785,567,857	98.8	3.2
10. 教 育 費	5,820,898,246	5,447,767,954	93.6	9.9
11. 災 害 復 旧 費	44,580,000	38,631,360	86.7	0.1
12. 公 債 費	7,344,845,000	7,343,999,384	100.0	13.3
13. 予 備 費	28,405,993	0	0.0	0.0
計	60,401,322,100	55,131,336,786	91.3	100.0

(2) 一般会計歳入額と市税の一般会計に対する割合の推移



(3) 令和2年度一般会計当初予算額

歳 入			歳 出		
科 目	予 算 額	構成比	科 目	予 算 額	構成比
	千円	%		千円	%
1. 市税	13,448,754	23.4	1. 議会費	375,309	0.7
(1) 市民税	5,547,810	41.3	2. 総務費	9,110,300	15.8
(2) 固定資産税	6,073,202	45.2	(1) 総務管理費	8,045,109	88.3
(3) 軽自動車税	354,640	2.6	(2) 徴税費	508,143	5.6
(4) 市たばこ税	609,340	4.5	(3) 戸籍住民基本台帳費	358,721	3.9
(5) 鋳産税	1	0.0	(4) 選挙費	76,500	0.8
(6) 特別土地保有税	1	0.0	(5) 統計調査費	78,981	0.9
(7) 入湯税	23,300	0.2	(6) 監査委員費	42,846	0.5
(8) 都市計画税	836,100	6.2	3. 民生費	16,437,128	28.6
(9) 旧法による税	4,360	0.0	4. 衛生費	4,111,917	7.2
2. 地方譲与税	422,994	0.7	5. 労働費	92,667	0.2
3. 利子割交付金	9,700	0.0	6. 農林水産業費	2,738,578	4.8
4. 配当割交付金	24,800	0.0	7. 商工費	3,599,954	6.3
5. 株式等譲渡所得割交付金	21,100	0.0	8. 土木費	4,886,131	8.5
6. 法人事業税交付金	97,000	0.2	9. 消防費	1,914,609	3.3
7. 地方消費税交付金	2,374,700	4.1	10. 教育費	6,809,913	11.8
8. ゴルフ場利用税交付金	4,900	0.0	11. 災害復旧費	3,080	0.0
9. 環境性能割交付金	79,000	0.1	12. 公債費	7,390,414	12.9
10. 地方特例交付金	73,600	0.1	13. 予備費	30,000	0.1
11. 地方交付税	13,845,000	24.1			
12. 交通安全対策特別交付金	17,946	0.0			
13. 分担金及び負担金	230,224	0.4			
14. 使用料及び手数料	485,807	0.8			
15. 国庫支出金	8,047,424	14.0			
16. 県支出金	4,167,952	7.2			
17. 財産収入	119,939	0.2			
18. 寄附金	1,305,914	2.3			
19. 繰入金	2,542,916	4.4			
20. 繰越金	400,000	0.7			
21. 諸収入	3,740,430	6.5			
22. 市債	6,039,900	10.5			
計	57,500,000	100.0	計	57,500,000	100.0

(注) 市税、総務費の内訳の構成比は、それぞれ市税、総務費に対する構成比である。

(4) 基準財政収入額の推移

(単位：千円)

年度		H 2 8	H 2 9	H 3 0	R 元	R 2
税目						
市民税	個人均等割	133,215	134,762	135,112	135,643	135,034
	法人均等割	276,144	273,181	282,489	282,376	283,988
	所得割	3,192,874	3,282,333	3,310,969	3,382,534	3,374,816
	法人税割	518,946	586,662	556,153	540,440	358,831
固定資産税	土地	1,217,115	1,205,106	1,200,022	1,194,377	1,188,652
	家屋	1,955,387	2,009,880	1,955,304	1,993,632	2,030,169
	償却資産	1,157,667	1,177,587	1,177,681	1,399,571	1,394,032
軽自動車税		233,612	241,312	248,319	252,270	-
軽自動車税種別割		-	-	-	-	259,167
軽自動車税環境性能割		-	-	-	3,378	8,964
市たばこ税		521,531	515,984	485,524	476,138	482,568
鉱産税		451	256	59	15	-
特別土地保有税		-	-	-	-	-
市町村交付金及び納付金		48,907	49,787	47,774	46,806	46,146
利子割交付金		15,180	17,384	17,279	14,691	8,768
配当割交付金		40,820	27,876	22,374	23,509	22,101
株式等譲渡所得割交付金		24,581	13,154	22,821	22,762	11,672
法人事業税交付金		-	-	-	-	82,307
地方消費税交付金		1,665,317	1,605,946	1,742,176	1,679,259	2,183,854
ゴルフ場利用税交付金		5,760	5,453	5,145	4,992	4,761
自動車取得税交付金		40,889	55,758	75,439	36,180	-
環境性能割交付金		-	-	-	11,755	23,249
地方特例交付金		29,952	32,904	40,481	55,233	65,218
児童手当特例交付金		-	-	-	-	-
特別交付金		-	-	-	-	-
所得譲与税		-	-	-	-	-
特別とん譲与税		21,316	20,058	18,208	21,327	10,815
地方道路譲与税		-	-	-	-	-
地方揮発油譲与税		113,736	113,244	110,937	108,989	105,450
自動車重量譲与税		275,690	269,418	281,142	279,493	288,453
航空機燃料譲与税		14,433	16,967	17,692	16,277	17,256
森林環境譲与税		-	-	-	19,995	42,489
交通安全対策特別交付金		21,408	20,920	20,398	19,046	18,177
低工法等による控除額		△ 40,940	△ 31,344	△ 54,525	△ 31,746	△ 23,587
減税補てん債相当特例加算額		-	-	-	-	-
地方税等減収補てん臨時交付金		-	-	-	-	-
東日本大震災に係る特例加算額		38	31	27	10	20
計		11,484,029	11,644,619	11,719,000	11,988,952	12,423,370
錯誤額		△ 1,213	△ 1,815	△ 2,637	96	△ 1,029
合計		11,482,816	11,642,804	11,716,363	11,989,048	12,422,341

(5) 基準財政需要額、基準財政収入額の比較

(単位：千円)

項目	H 2 8	H 2 9	H 3 0	R 元	R 2
基準財政需要額 (一本算定)	24,098,912	24,229,744	24,120,611	24,187,166	24,777,949
基準財政収入額 (一本算定)	11,484,029	11,644,619	11,719,000	11,988,952	12,423,370
財政力指数 (単年度)	0.477	0.481	0.486	0.496	0.501
財政力指数 (3か年平均)	0.467	0.476	0.481	0.487	0.494

(注) 財政力指数の算出は錯誤前

(6) 市税の市民負担状況

(単位：円)

区分		年度		H 2 8	H 2 9	H 3 0	R 元	R 2 (参考)	
市民一人当り	市民税(個人)			40,786	41,908	42,761	44,083	43,508	
	固定資産税(土地・家屋・償却)			54,627	55,611	55,600	60,158	61,597	
一世帯当り	市民税(個人)			108,851	110,352	111,000	112,393	103,309	
	固定資産税(土地・家屋・償却)			145,791	146,435	144,327	153,380	146,262	
納税義務者一人当り	市民税(個人)			81,629	82,884	83,003	84,864	83,944	
	固定資産税(土地・家屋・償却)			127,275	128,393	126,572	135,060	133,817	
	都市計画税			25,387	25,733	25,263	25,499	25,199	
	国民健康保険税	医療分			116,817	117,046	107,894	106,461	91,127
		支援金分			36,822	36,966	33,926	33,316	33,961
介護分				35,840	35,987	31,301	30,203	32,402	
被保険者一人当り 国民健康保険税	医療分			72,903	74,123	69,127	68,788	59,338	
	支援金分			22,980	23,410	21,736	21,526	22,114	
	介護分			30,075	30,536	26,809	26,034	28,111	

(注) 最終調定と、国勢調査、山形県推計人口による。

(ただし、令和2年度のみ7月末調定と、7月31日現在人口世帯数実態調査による参考)
固定資産税・都市計画税の税額と納税義務者数には法人分を含む。

(7) 市税税目別予算額の推移

税 目			年 度			年 度		
			H 2 8			H 2 9		
			予算現額	対前年度 増減率	構成比	予算現額	対前年度 増減率	構成比
市 民 税	個 人	当初予算額	4,185,200	1.9	32.8	4,279,800	2.3	32.9
		補正予算額	81,500			61,500		
		計	4,266,700	2.8	32.9	4,341,300	1.7	33.0
	法 人	当初予算額	1,098,800	△ 6.1	8.6	1,130,300	2.9	8.7
		補正予算額				28,400		
		計	1,098,800	△ 6.1	8.5	1,158,700	5.5	8.8
計	当初予算額	5,284,000	0.1	41.4	5,410,100	2.4	41.6	
	補正予算額	81,500			89,900			
	計	5,365,500	0.9	41.3	5,500,000	2.5	41.8	
固 定 資 産 税	土 地 ・ 家 屋 償 却 資 産	当初予算額	5,538,500	2.9	43.4	5,683,400	2.6	43.7
		補正予算額	169,700			74,600		
		計	5,708,200	2.1	44.0	5,758,000	0.9	43.7
	交 付 金	当初予算額	64,600	△ 3.9	0.5	66,300	2.6	0.5
		補正予算額	608			81		
		計	65,208	△ 3.0	0.5	66,381	1.8	0.5
計	当初予算額	5,603,100	2.8	43.9	5,749,700	2.6	44.2	
	補正予算額	170,308			74,681			
	計	5,773,408	2.0	44.5	5,824,381	0.9	44.3	
軽自動車税		当初予算額	315,900	19.3	2.5	318,000	0.7	2.4
		補正予算額	△ 8,100			△ 1,100		
		計	307,800	16.6	2.4	316,900	3.0	2.4
軽自動車税 (環境性能割)		当初予算額						
		補正予算額						
		計						
軽自動車税 (種別割)		当初予算額						
		補正予算額						
		計						
市たばこ税		当初予算額	719,700	0.2	5.6	655,000	△ 9.0	5.0
		補正予算額	△ 35,700			△ 6,300		
		計	684,000	△ 4.5	5.3	648,700	△ 5.2	4.9
鉦 産 税		当初予算額	500	66.7	0.0	400	△ 20.0	0.0
		補正予算額				△ 325		
		計	500	66.7	0.0	75	△ 85.0	0.0
特別土地保有税		当初予算額	1	-	0.0	1	0.0	0.0
		補正予算額						
		計	1	-	0.0	1	0.0	0.0
入 湯 税		当初予算額	32,200	△ 18.5	0.3	33,800	5.0	0.3
		補正予算額				△ 1,800		
		計	32,200	△ 4.5	0.2	32,000	△ 0.6	0.2
都 市 計 画 税		当初予算額	819,400	1.1	6.4	831,400	1.5	6.4
		補正予算額	3,900			8,500		
		計	823,300	1.3	6.3	839,900	2.0	6.4
旧法による税		当初予算額						
		補正予算額						
		計						
市 税 合 計		当初予算額	12,774,801	1.7	100.0	12,998,401	1.8	100.0
		補正予算額	211,908			163,556		
		計	12,986,709	1.4	100.0	13,161,957	1.3	100.0

(単位：千円、%)

H30			R元			R2		
予算現額	対前年度 増減率	構成比	予算現額	対前年度 増減率	構成比	予算現額	対前年度 増減率	構成比
4,396,150	2.7	33.5	4,346,250	△ 1.1	32.3	4,402,599	1.3	32.7
△ 11,850			86,850					
4,384,300	1.0	33.2	4,433,100	1.1	32.7	4,402,599	△ 0.7	32.7
1,153,120	2.0	8.8	1,250,880	8.5	9.3	1,145,211	△ 8.4	8.5
115,280			△ 61,470					
1,268,400	9.5	9.6	1,189,410	△ 6.2	8.8	1,145,211	△ 3.7	8.5
5,549,270	2.6	42.3	5,597,130	0.9	41.7	5,547,810	△ 0.9	41.3
103,430			25,380					
5,652,700	2.8	42.7	5,622,510	△ 0.5	41.4	5,547,810	△ 1.3	41.3
5,663,620	△ 0.3	43.2	5,960,150	5.2	44.4	6,011,676	0.9	44.7
34,980			96,870					
5,698,600	△ 1.0	43.1	6,057,020	6.3	44.7	6,011,676	△ 0.7	44.7
63,690	△ 3.9	0.5	62,406	△ 2.0	0.5	61,526	△ 1.4	0.5
8								
63,698	△ 4.0	0.5	62,406	△ 2.0	0.5	61,526	△ 1.4	0.5
5,727,310	△ 0.4	43.7	6,022,556	5.2	44.8	6,073,202	0.8	45.2
34,988			96,870					
5,762,298	△ 1.1	43.6	6,119,426	6.2	45.1	6,073,202	△ 0.8	45.2
328,450	3.3	2.5	336,890	2.6	2.5			
△ 450			△ 3,100					
328,000	3.5	2.5	333,790	1.8	2.5			
			1,760		0.0	14,190	706.3	0.1
			1,840			14,190	294.2	0.1
			3,600		0.0	340,450		2.5
						340,450		2.5
648,900	△ 0.9	4.9	614,840	△ 5.2	4.6	609,340	△ 0.9	4.5
△ 27,100			8,160					
621,800	△ 4.1	4.7	623,000	0.2	4.6	609,340	△ 2.2	4.5
100	△ 75.0	0.0	20	△ 80.0	0.0	1	△ 95.0	0.0
△ 82			△ 19					
18	△ 76.0	0.0	1	△ 94.4	0.0	1	0.0	0.0
1	0.0	0.0	1	0.0	0.0	1	0.0	0.0
1	0.0	0.0	1	0.0	0.0	1	0.0	0.0
31,100	△ 8.0	0.2	29,300	△ 5.8	0.2	23,300	△ 20.5	0.2
△ 200			700					
30,900	△ 3.4	0.2	30,000	△ 2.9	0.2	23,300	△ 22.3	0.2
827,260	△ 0.5	6.3	835,920	1.0	6.2	836,100	0.0	6.2
2,240								
829,500	△ 1.2	6.3	835,920	0.8	6.2	836,100	0.0	6.2
						4,360		0.0
						4,360		0.0
13,112,391	0.9	100.0	13,436,657	2.5	100.0	13,448,754	0.1	97.3
112,826			127,991			-		
13,225,217	0.5	100.0	13,564,648	2.6	100.0	13,448,754	△ 0.9	97.3

(8) 市税及び国民健康保険税税目別決算額の推移

税 目			H 2 7				H 2 8				
			調定額	収入済額	収納率	収入額増減率	調定額	収入済額	収納率	収入額増減率	
市 民 税	個 人	現年課税分	4,163,006	4,117,581	98.9	0.6	4,282,820	4,237,707	98.9	2.9	
		滞納繰越分	277,601	56,306	20.3	3.1	234,342	63,460	27.1	12.7	
		計	4,440,607	4,173,887	94.0	0.6	4,517,162	4,301,167	95.2	3.0	
	法 人	現年課税分	1,208,251	1,207,000	99.9	△ 6.7	1,192,142	1,193,455	100.1	△ 1.1	
		滞納繰越分	14,460	3,646	25.2	8.6	13,777	4,027	29.2	10.4	
		計	1,222,711	1,210,646	99.0	△ 6.7	1,205,919	1,197,482	99.3	△ 1.1	
	計	現年課税分	5,371,257	5,324,581	99.1	△ 1.2	5,474,962	5,431,162	99.2	2.0	
		滞納繰越分	292,061	59,952	20.5	3.4	248,119	67,487	27.2	12.6	
		計	5,663,318	5,384,533	95.1	△ 1.1	5,723,081	5,498,649	96.1	2.1	
	固 定 資 産 税	土 地・ 家 屋 償 却 資 産	現年課税分	5,632,165	5,541,917	98.4	0.4	5,736,273	5,660,750	98.7	2.1
滞納繰越分			621,948	79,180	12.7	△ 23.1	509,445	81,760	16.0	3.3	
計			6,254,113	5,621,097	89.9	△ 0.1	6,245,718	5,742,510	91.9	2.2	
交 付 金		現年課税分	67,225	67,225	100.0	△ 5.5	65,209	65,209	100.0	△ 3.0	
計	現年課税分	5,699,390	5,609,142	98.4	0.3	5,801,482	5,725,959	98.7	2.1		
	滞納繰越分	621,948	79,180	12.7	△ 23.1	509,445	81,760	16.0	3.3		
	計	6,321,338	5,688,322	90.0	△ 0.1	6,310,927	5,807,719	92.0	2.1		
軽 自 動 車 税	現年課税分	266,437	260,779	97.9	1.4	311,088	304,025	97.7	16.6		
	滞納繰越分	24,525	4,045	16.5	2.7	22,949	5,250	22.9	29.8		
	計	290,962	264,824	91.0	1.4	334,037	309,275	92.6	16.8		
軽 自 動 車 税 (環 境 性 能 割)	現年課税分										
滞納繰越分											
計											
市 た ば こ 税	現年課税分	711,985	711,985	100.0	△ 2.0	682,928	682,928	100.0	△ 4.1		
鈷 産 税	現年課税分	581	581	100.0	△ 3.2	300	300	100.0	△ 48.4		
特 別 土 地 保 有 税	現年課税分	-	-			-	-				
入 湯 税	現年課税分	34,754	34,754	100.0	△ 11.0	32,147	32,147	100.0	△ 7.5		
都 市 計 画 税	現年課税分	818,057	804,948	98.4	△ 2.1	827,787	816,888	98.7	1.5		
	滞納繰越分	94,381	12,016	12.7	△ 23.4	76,719	12,313	16.0	2.5		
	計	912,438	816,964	89.5	△ 2.5	904,506	829,201	91.7	1.5		
市 税 合 計	現年課税分	12,902,461	12,746,770	98.8	△ 0.6	13,130,694	12,993,409	99.0	1.9		
	滞納繰越分	1,032,915	155,193	15.0	△ 14.4	857,232	166,810	19.5	7.5		
	計	13,935,376	12,901,963	92.6	△ 0.8	13,987,926	13,160,219	94.1	2.0		
国 民 健 康 保 險 税	一 般 被 保 険 者 分	基 礎 課 税 額	現年課税分	1,619,673	1,499,941	92.6	14.1	1,662,678	1,557,278	93.7	3.8
			滞納繰越分	595,650	82,194	13.8	10.9	547,019	95,362	17.4	16.0
		後 期 高 齢 者 支 援 金 等 課 税 額	現年課税分	507,370	469,773	92.6	△ 7.9	524,162	491,293	93.7	4.6
			滞納繰越分	167,474	27,215	16.3	18.3	161,187	30,049	18.6	10.4
		介 護 納 付 金 課 税 額	現年課税分	204,026	182,804	89.6	△ 10.9	210,304	191,576	91.1	4.8
			滞納繰越分	117,532	15,645	13.3	8.2	106,573	16,728	15.7	6.9
	計	3,211,725	2,277,572	70.9	6.3	3,211,923	2,382,286	74.2	4.6		
	退 職 被 保 険 者 分	基 礎 課 税 額	現年課税分	127,724	122,750	96.1	△ 23.3	88,295	84,668	95.9	△ 31.0
			滞納繰越分	45,224	7,824	17.3	21.4	37,230	7,464	20.0	△ 4.6
		後 期 高 齢 者 支 援 金 等 課 税 額	現年課税分	40,031	38,485	96.1	△ 38.0	27,769	26,636	95.9	△ 30.8
			滞納繰越分	12,683	2,456	19.4	37.8	10,806	2,515	23.3	2.4
		介 護 納 付 金 課 税 額	現年課税分	42,857	41,196	96.1	△ 37.6	29,033	27,778	95.7	△ 32.6
			滞納繰越分	15,314	3,001	19.6	28.0	12,621	2,813	22.3	△ 6.3
	計	283,833	215,712	76.0	△ 27.8	205,754	151,874	73.8	△ 29.6		
合 計		3,495,557	2,493,284	71.3	2.2	3,417,677	2,534,160	74.1	1.6		

(単位：千円、%)

H 2 9				H 3 0				R 元			
調定額	収入済額	収納率	収入額増減率	調定額	収入済額	収納率	収入額増減率	調定額	収入済額	収納率	収入額増減率
4,353,060	4,317,803	99.2	1.9	4,376,733	4,347,609	99.3	0.7	4,448,640	4,418,009	99.3	1.6
178,510	54,797	30.7	△ 13.7	138,217	41,051	29.7	△ 25.1	109,921	33,470	30.4	△ 18.5
4,531,570	4,372,600	96.5	1.7	4,514,950	4,388,660	97.2	0.4	4,558,561	4,451,479	97.7	1.4
1,196,013	1,201,984	100.5	0.7	1,261,605	1,282,181	101.6	6.7	1,236,727	1,240,572	100.3	△ 3.2
11,909	2,800	23.5	△ 30.5	11,589	2,715	23.4	△ 3.0	9,038	1,740	19.3	△ 35.9
1,207,922	1,204,784	99.7	0.6	1,273,194	1,284,896	100.9	6.6	1,245,765	1,242,312	99.7	△ 3.3
5,549,073	5,519,787	99.5	1.6	5,638,338	5,629,790	99.8	2.0	5,685,367	5,658,581	99.5	0.5
190,419	57,597	30.2	△ 14.7	149,806	43,766	29.2	△ 24.0	118,959	35,210	29.6	△ 19.5
5,739,492	5,577,384	97.2	1.4	5,788,144	5,673,556	98.0	1.7	5,804,326	5,693,791	98.1	0.4
5,776,417	5,710,233	98.9	0.9	5,690,816	5,629,662	98.9	△ 1.4	6,070,936	6,013,045	99.0	6.8
437,871	89,994	20.6	10.1	345,188	61,503	17.8	△ 31.7	277,237	56,766	20.5	△ 7.7
6,214,288	5,800,227	93.3	1.0	6,036,004	5,691,165	94.3	△ 1.9	6,348,173	6,069,811	95.6	6.7
66,382	66,382	100.0	1.8	63,698	63,698	100.0	△ 4.0	62,407	62,407	100.0	△ 2.0
5,842,799	5,776,615	98.9	0.9	5,754,514	5,693,360	98.9	△ 1.4	6,133,343	6,075,452	99.1	6.7
437,871	89,994	20.6	10.1	345,188	61,503	17.8	△ 31.7	277,237	56,766	20.5	△ 7.7
6,280,670	5,866,609	93.4	1.0	6,099,702	5,754,863	94.3	△ 1.9	6,410,580	6,132,218	95.7	6.6
320,701	314,214	98.0	3.4	329,458	323,936	98.3	3.1	335,500	331,249	98.7	2.3
21,313	5,397	25.3	2.8	19,470	5,205	26.7	△ 3.6	16,837	4,069	24.2	△ 21.8
342,014	319,611	93.4	3.3	348,928	329,141	94.3	3.0	352,337	335,318	95.2	1.9
								3,677	3,677	100.0	
								-	-		-
								3,677	3,677	100.0	
649,775	649,775	100.0	△ 4.9	626,986	626,986	100.0	△ 3.5	633,788	633,788	100.0	1.1
79	79	100.0	△ 73.7	18	18	100.0	△ 77.2	1	1	100.0	△ 94.4
-	-			-	-			-	-		
32,180	32,180	100.0	0.1	31,123	31,123	100.0	△ 3.3	30,318	30,318	100.0	△ 2.6
842,336	832,685	98.9	1.9	828,059	819,160	98.9	△ 1.6	836,348	828,373	99.0	1.1
65,475	13,457	20.6	9.3	51,644	9,202	17.8	△ 31.6	41,227	8,441	20.5	△ 8.3
907,811	846,142	93.2	2.0	879,703	828,362	94.2	△ 2.1	877,575	836,814	95.4	1.0
13,236,943	13,125,335	99.2	1.0	13,208,496	13,124,373	99.4	△ 0.0	13,658,342	13,561,439	99.3	3.3
715,078	166,445	23.3	△ 0.2	566,108	119,676	21.1	△ 28.1	454,260	104,486	23.0	△ 12.7
13,952,021	13,291,780	95.3	1.0	13,774,604	13,244,049	96.1	△ 0.4	14,112,602	13,665,925	96.8	3.2
1,671,315	1,585,636	94.9	1.8	1,523,192	1,449,495	95.2	△ 8.6	1,489,838	1,419,303	95.3	△ 2.1
447,175	94,730	21.2	△ 0.7	374,025	83,782	22.4	△ 11.6	303,852	72,525	23.9	△ 13.4
527,936	501,211	94.9	2.0	478,969	455,832	95.2	△ 9.1	466,228	444,050	95.2	△ 2.6
139,299	30,529	21.9	1.6	118,109	26,557	22.5	△ 13.0	95,488	22,738	23.8	△ 14.4
210,502	195,557	92.9	2.1	179,734	167,582	93.2	△ 14.3	169,247	157,798	93.2	△ 5.8
86,341	17,650	20.4	5.5	71,231	14,269	20.0	△ 19.2	56,214	11,820	21.0	△ 17.2
3,082,569	2,425,313	78.7	1.8	2,745,260	2,197,517	80.0	△ 9.4	2,580,867	2,128,234	82.5	△ 3.2
43,294	41,652	96.2	△ 50.8	15,371	15,060	98.0	△ 63.8	2,313	2,203	95.2	△ 85.4
28,311	6,444	22.8	△ 13.7	17,027	6,122	36.0	△ 5.0	7,943	2,384	30.0	△ 61.1
13,577	13,067	96.2	△ 50.9	4,820	4,723	98.0	△ 63.9	724	690	95.3	△ 85.4
8,097	2,150	26.6	△ 14.5	5,020	1,875	37.4	△ 12.8	2,224	617	27.7	△ 67.1
14,091	13,594	96.5	△ 51.1	4,631	4,547	98.2	△ 66.6	674	640	95.0	△ 85.9
9,391	2,435	25.9	△ 13.4	5,746	2,152	37.5	△ 11.6	2,431	737	30.3	△ 65.8
116,762	79,342	68.0	△ 47.8	52,615	34,479	65.5	△ 56.5	16,309	7,271	44.6	△ 78.9
3,199,331	2,504,655	78.3	△ 1.2	2,797,875	2,231,996	79.8	△ 10.9	2,597,176	2,135,505	82.2	△ 4.3

このページは白紙です。

Ⅱ 市（県）民税

1. 市（県）民税年度別納税義務者数

- (1) 市民税（個人）
- (2) 県民税

2. 市（県）民税年度別調定額

- (1) 市民税
- (2) 県民税

3. 所得区分による課税状況

- (1) 年度別納税義務者数
- (2) 年度別総所得金額等
- (3) 年度別市民税額

4. 令和2年度課税状況調

5. 令和2年度課税所得状況

- (1) 課税標準額段階別所得分類
- (2) 令和2年度個人市民税納税義務者数及び調定額構成比

6. 法人市民税の推移

- (1) 納税義務者数及び調定額
- (2) 月別調定額
- (3) 令和元年度業種別調定額

1. 市（県） 民税年度別納税義務者数

（1）市民税（個人）

区分		年度				
		H 2 8	H 2 9	H 3 0	R 元	R 2
総 数	納 税 義 務 者 数	52,303 人	52,337 人	52,488 人	52,203 人	51,967 人
	うち年金特徴に係る分	10,151	10,592	10,671	10,814	11,079
	均 等 割 の み	6,383	6,150	6,190	6,055	5,939
	うち年金特徴に係る分	4,776	4,998	5,118	5,245	5,476
	均 等 割 ・ 所 得 割 合 算	45,920	46,187	46,298	46,148	46,028
	うち年金特徴に係る分	5,375	5,594	5,553	5,569	5,603
特 別 徴 収	納 税 義 務 者 数	35,718	36,184	36,594	36,525	36,355
	均 等 割 の み	2,531	2,502	2,479	2,369	2,328
	均 等 割 ・ 所 得 割 合 算	33,187	33,682	34,115	34,156	34,027
普 通 徴 収	納 税 義 務 者 数	16,585	16,153	15,894	15,678	15,612
	均 等 割 の み	3,852	3,648	3,711	3,686	3,611
	均 等 割 ・ 所 得 割 合 算	12,733	12,505	12,183	11,992	12,001
特別徴収義務者数		4,362	4,396	4,390	4,351	4,274

(注) 各年度とも当初調定の数値。※令和2年度分は令和2年7月1日現在。

（2）県民税

区分		年度				
		H 2 8	H 2 9	H 3 0	R 元	R 2
納 税 義 務 者 数		52,303 人	52,337 人	52,488 人	52,203 人	51,967 人
均 等 割 の み		6,409	6,168	6,211	6,085	5,954
均 等 割 ・ 所 得 割 合 算		45,894	46,169	46,277	46,118	46,013

2. 市（県）民税年度別調定額

（1）市民税

（単位：千円）

区分		年度					
		H 2 8	H 2 9	H 3 0	R 元	R 2	
個人	総数	課税所得金額	71,219,410	72,842,956	73,248,829	75,428,125	74,151,362
		所得割	4,064,853	4,138,594	4,150,782	4,222,472	4,185,040
		うち年金特徴に係る分	155,600	157,730	155,312	152,737	153,197
		均等割	183,062	183,181	183,709	182,711	181,885
		うち年金特徴に係る分	27,953	29,254	29,767	29,665	30,043
		計	4,247,915	4,321,775	4,334,491	4,405,183	4,366,925
		うち年金特徴に係る分	183,553	186,984	185,079	182,402	183,240
	特別徴収	所得割	3,257,765	3,310,391	3,349,457	3,398,371	3,385,689
		均等割	125,013	126,644	128,079	127,838	127,243
		計	3,382,778	3,437,035	3,477,536	3,526,209	3,512,932
	普通徴収	所得割	807,088	828,203	801,325	824,101	799,351
		均等割	58,049	56,537	55,630	54,873	54,642
		計	865,137	884,740	856,955	878,974	853,993
法人	課税標準となる額	6,702,430	6,900,133	7,166,216	7,002,328		
	法人税割	855,105	846,953	908,846	893,354		
	均等割	337,037	349,060	352,758	343,373		
	計	1,192,142	1,196,013	1,261,605	1,236,727		
退職		204人	212人	191人	187人		
		19,759	25,598	28,812	30,346		

（注）各年度とも当初調定の数値。法人、退職は最終調定。※令和2年度分は令和2年7月1日現在。

（2）県民税

（単位：千円）

区分		年度				
		H 2 8	H 2 9	H 3 0	R 元	R 2
総数	課税所得金額	71,218,808	72,841,856	73,244,145	75,427,987	74,151,302
	所得割	2,708,843	2,758,060	2,766,120	2,813,894	2,788,933
	均等割	130,758	130,833	131,163	130,505	129,920
	計	2,839,601	2,888,893	2,897,283	2,944,399	2,918,853
特別徴収	所得割	2,171,205	2,206,194	2,324,789	2,265,089	2,256,057
	均等割	89,299	90,471	91,665	91,324	90,882
	計	2,260,504	2,296,665	2,416,454	2,356,413	2,346,939
普通徴収	所得割	537,638	551,866	441,331	548,805	532,876
	均等割	41,459	40,362	39,498	39,181	39,038
	計	579,097	592,228	480,829	587,986	571,914

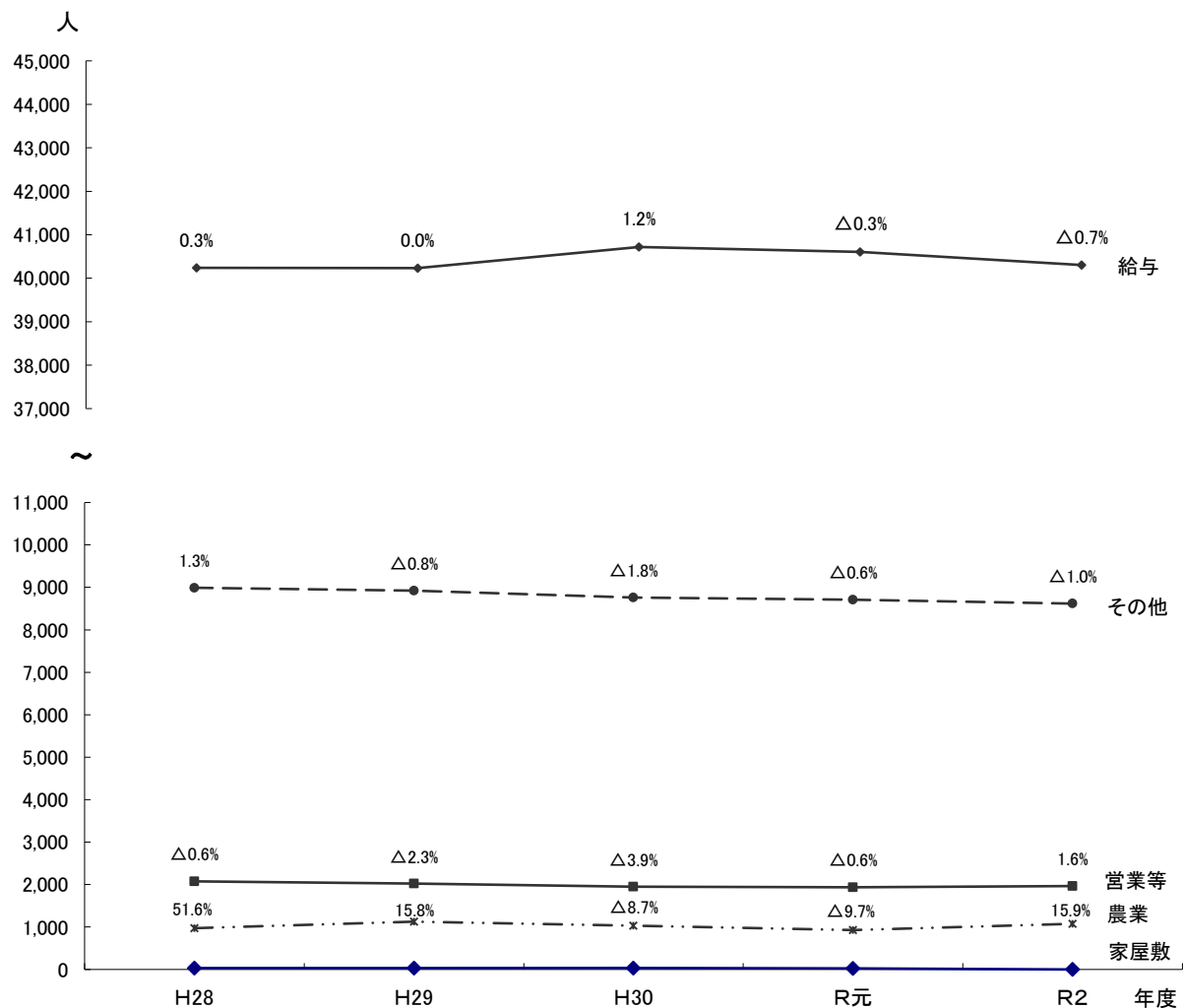
3. 所得区分による課税状況(各年度とも課税状況調による)

(1) 年度別納税義務者数

区分	H 2 8		H 2 9		H 3 0		R 元		R 2	
	人数	構成比	人数	構成比	人数	構成比	人数	構成比	人数	構成比
給 与 所 得 者	40,236	76.9	40,232	76.9	40,718	77.6	40,604	77.8	40,306	77.6
営 業 等 所 得 者	2,075	4.0	2,027	3.9	1,948	3.7	1,936	3.7	1,967	3.8
農 業 所 得 者	972	1.9	1,126	2.2	1,028	2.0	928	1.8	1,076	2.1
その他の所得者	8,991	17.2	8,923	17.0	8,759	16.7	8,709	16.7	8,618	16.6
家屋敷等のみ	29	0.1	29	0.1	35	0.1	26	0.0	-	-
計	52,303	100.0	52,337	100.0	52,488	100.0	52,203	100.0	51,967	100.0

(課税状況調第2表による) ※令和2年度分は令和2年7月1日現在。

年度別納税義務者数 (数字は対前年度増減率%)



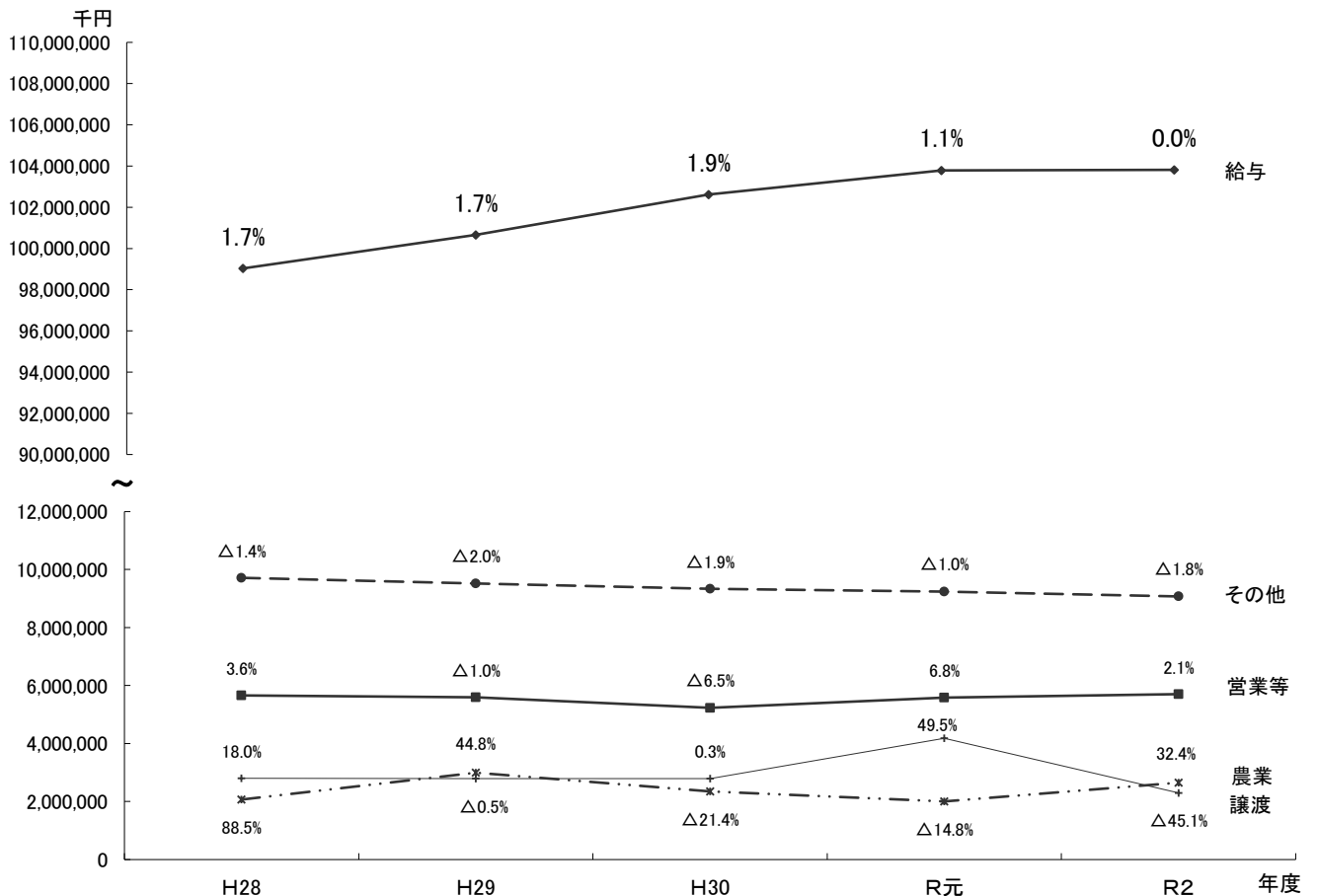
(2) 年度別総所得金額等

区分	H 2 8		H 2 9		H 3 0		R 元		R 2	
	所得金額	構成比	所得金額	構成比	所得金額	構成比	所得金額	構成比	所得金額	構成比
	千円	%	千円	%	千円	%	千円	%	千円	%
給 与 所 得 者	99,031,128	83.1	100,667,492	82.7	102,622,049	83.8	103,789,055	83.1	103,815,451	84.0
営 業 等 所 得 者	5,657,079	4.7	5,598,690	4.6	5,232,159	4.3	5,588,009	4.5	5,704,289	4.6
農 業 所 得 者	2,067,583	1.7	2,994,757	2.5	2,354,310	1.9	2,004,713	1.6	2,654,027	2.2
その他の所得者	9,714,699	8.1	9,524,631	7.8	9,339,660	7.6	9,244,221	7.4	9,073,627	7.3
譲 渡 所 得 者	2,801,333	2.4	2,787,896	2.4	2,796,479	2.4	4,181,662	3.4	2,297,679	1.9
計	119,271,822	100.0	121,573,466	100.0	122,344,657	100.0	124,807,660	100.0	123,545,073	100.0
(対前年比%)	102.6		101.9		100.6		102.0		99.0	

(課税状況調第5表～第11表による)

年度別総所得金額等の推移

(数字は対前年度増減率 %)



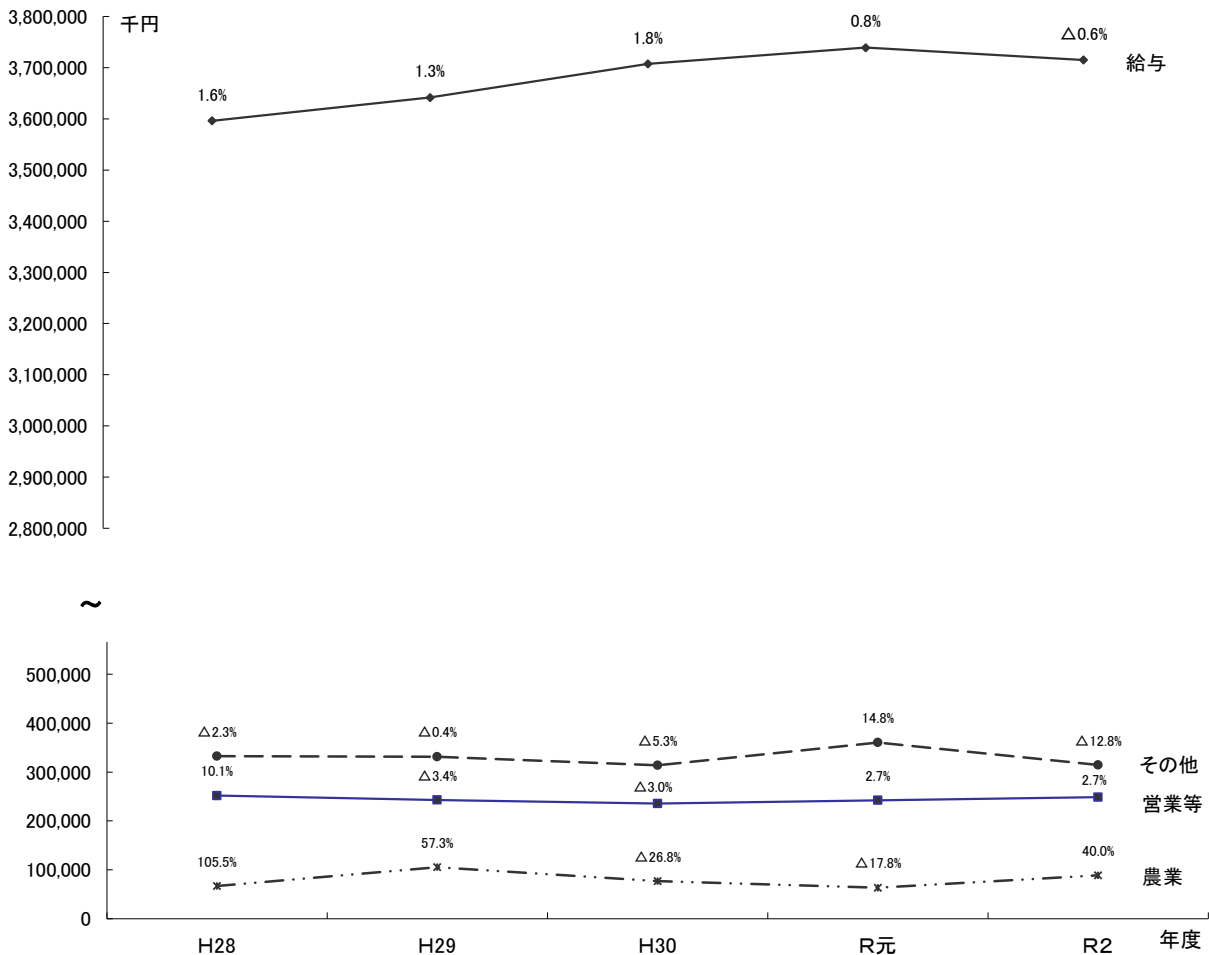
(3) 年度別市民税額

区分	H 2 8		H 2 9		H 3 0		R 元		R 2	
	税 額	構成比	税 額	構成比	税 額	構成比	税 額	構成比	税 額	構成比
	千円	%	千円	%	千円	%	千円	%	千円	%
給 与 所 得 者	3,596,406	84.7	3,641,828	84.3	3,707,756	85.5	3,739,177	84.9	3,715,073	85.1
営 業 等 所 得 者	251,695	5.9	243,067	5.6	235,700	5.4	242,149	5.5	248,784	5.7
農 業 所 得 者	66,902	1.6	105,246	2.4	77,091	1.8	63,366	1.4	88,702	2.0
その他の所得者	332,810	7.8	331,532	7.7	313,821	7.2	360,400	8.2	314,366	7.2
家屋敷等のみ	102	0.0	102	0.0	123	0.0	91	0.0	-	-
計	4,247,915	100.0	4,321,775	100.0	4,334,491	100.0	4,405,183	100.0	4,366,925	100.0
(平均税率)	6.0		6.0		6.0		6.0		6.0	

(課税状況調第2表による) ※令和2年度分は令和2年7月1日現在。

年度別市民税額の推移

(数字は対前年度増減率 %)



4. 令和2年度課税状況調

所得者区分	均等割のみを納める者		所得割のみを納める者	
	人員	均等割額	人員	所得割額
給与所得者	2,720	9,520	/	/
営業所得者	377	1,320		
農業所得者	178	623		
その他の所得者	2,664	9,324		
家屋敷等のみ	—	—		
計	5,939	20,787	—	—
令和元年度	6,029	21,103	—	—

5. 令和2年度課税所得状況

(1) 課税標準額段階別所得分類

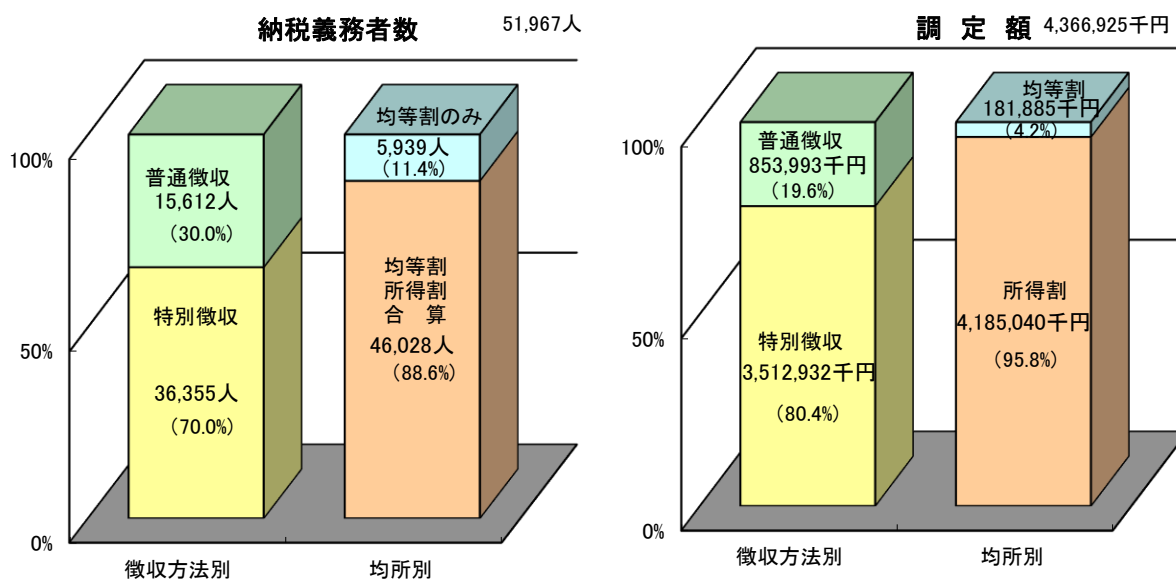
	人員	総所得金額	山林所得金額	分離短期譲渡所得金額	分離長期譲渡所得金額	株式等に係る譲渡所得金額	上場株式等に係る配当所得金額	先物取引に係る雑所得金額
	人	千円	千円	千円	千円	千円	千円	千円
10万円以下	2,272	1,597,921	0	13,577	278,432	4,339	664	2,383
10万円超 100万円以下	19,223	26,693,880	0	10,381	91,783	66,265	2,606	810
100万円〃 200万円〃	13,638	34,030,803	0	0	95,037	13,145	418	230
200万円〃 300万円〃	5,498	20,914,825	750	0	40,546	12,265	787	303
300万円〃 400万円〃	2,938	15,056,280	0	0	43,180	3,165	778	5,086
400万円〃 550万円〃	1,397	8,905,044	292	0	43,679	55,871	773	429
550万円〃 700万円〃	371	3,012,369	0	0	27,077	15,001	484	0
700万円〃 1,000万円〃	274	2,783,256	0	0	63,927	572	665	0
1,000万円を超える金額	417	9,628,635	0	0	14,307	2,500	8,039	1,514
合計	*46,028	122,623,013	1,042	23,958	697,968	173,123	15,214	10,755

*ただし、ここに掲載した人員は「所得割を納める者」の人員であり、税務概要Ⅱ-4による「均等割のみを納める者」5,939人を加えた市民税の課税人員は51,967人となる。

均等割と所得割を納める者			合 計	
人 員	均等割額	所得割額	人 員	市民税額
	千円	千円	人	千円
37,586	131,551	3,574,002	40,306	3,715,073
1,590	5,565	241,899	1,967	248,784
898	3,143	84,936	1,076	88,702
5,954	20,839	284,203	8,618	314,366
—	—	—	—	—
46,028	161,098	4,185,040	51,967	4,366,925
46,148	161,517	4,222,472	52,177	4,405,092

※令和2年7月1日現在(課税状況調第2表による)

(2) 令和2年度個人市民税納税義務者数及び調定額構成比



※令和2年7月1日現在(課税状況調第2表・第3表による)

6. 法人市民税の推移

(1) 納税義務者数及び調定額

区 分	年 度				H 2 6				H 2 7				H 2 8			
	法 人 数			対前年度 増 減 率	法 人 数			対前年度 増 減 率	法 人 数			対前年度 増 減 率				
	本店	支店	合計		本店	支店	合計		本店	支店	合計					
資本等の金額50億円超 従業者50人超	件	件	件	%	件	件	件	%	件	件	件	%				
資本等の金額10億円超50億円以下 従業者50人超	2	17	19	△ 5.0	2	15	17	△ 10.5	6	14	20	17.6				
資本等の金額10億円超 従業者50人以下	3	8	11	△ 8.3	3	7	10	△ 9.1	3	8	11	10.0				
資本等の金額1億円超10億円以下 従業者50人超	2	175	177	1.1	2	179	181	2.3	8	187	195	7.7				
資本等の金額1億円超10億円以下 従業者50人以下	8	3	11	10.0	9	2	11	0.0	9	2	11	0.0				
資本等の金額1千万円超1億円以下 従業者50人超	15	118	133	3.1	16	121	137	3.0	17	121	138	0.7				
資本等の金額1千万円超1億円以下 従業者50人以下	50	10	60	△ 3.2	50	9	59	△ 1.7	45	9	54	△ 8.5				
資本等の金額1千万円以下 従業者50人超	328	271	599	△ 0.8	324	290	614	2.5	320	266	586	△ 4.6				
資本等の金額1千万円以下 従業者50人以下	11	5	16	0.0	13	4	17	6.3	14	3	17	0.0				
上記以外に掲げる法人以外の法人	1,917	181	2,098	△ 0.8	1,921	169	2,090	△ 0.4	1,947	161	2,108	0.9				
法人数 計	2,336	788	3,124	△ 0.6	2,340	796	3,136	0.4	2,369	771	3,140	0.1				
調定額 計	千円 484,280	千円 817,729	千円 1,302,009	% 26.4	千円 407,428	千円 800,823	千円 1,208,251	% △ 7.2	千円 378,775	千円 813,367	千円 1,192,142	% △ 1.3				

(2) 月別調定額

年度 月	H 2 7		H 2 8		H 2 9		H 3 0		R 元	
	調定額	対前年度 増 減 率	調定額	対前年度 増 減 率	調定額	対前年度 増 減 率	調定額	対前年度 増 減 率	調定額	対前年度 増 減 率
4	千円 27,787	% △ 20.8	千円 28,237	% 1.6	千円 30,875	% 9.3	千円 36,156	% 17.1	千円 30,818	% △ 14.8
5	103,777	△ 4.8	127,373	22.7	118,810	△ 6.7	111,950	△ 5.8	98,790	△ 11.8
6	282,257	11.3	228,246	△ 19.1	220,791	△ 3.3	226,210	2.5	269,767	19.3
7	178,578	△ 25.5	143,891	△ 19.4	102,603	△ 28.7	197,051	92.1	133,622	△ 32.2
8	89,377	△ 6.5	102,659	14.9	141,739	38.1	141,773	0.0	134,103	△ 5.4
9	26,849	8.0	18,930	△ 29.5	27,102	43.2	27,205	0.4	26,005	△ 4.4
1 0	39,055	△ 2.0	39,120	0.2	39,694	1.5	41,001	3.3	41,394	1.0
1 1	262,713	△ 4.3	272,166	3.6	257,558	△ 5.4	275,963	7.1	241,940	△ 12.3
1 2	34,710	△ 27.1	43,355	24.9	50,759	17.1	56,810	11.9	52,683	△ 7.3
1	20,963	△ 47.3	22,384	6.8	29,295	30.9	25,308	△ 13.6	57,619	127.7
2	41,123	△ 9.7	41,734	1.5	49,010	17.4	41,559	△ 15.2	52,462	26.2
3	101,062	4.4	124,047	22.7	127,777	3.0	80,619	△ 36.9	97,524	21.0
計	1,208,251	△ 7.2	1,192,142	△ 1.3	1,196,013	0.3	1,261,605	5.5	1,236,727	△ 2.0

H 2 9				H 3 0				R 元			
法 人 数			対前年度 増 減 率	法 人 数			対前年度 増 減 率	法 人 数			対前年度 増 減 率
本店	支店	合計		本店	支店	合計		本店	支店	合計	
件	件	件	%	件	件	件	%	件	件	件	%
6	14	20	0.0	2	20	22	10.0	2	20	22	0.0
3	9	12	9.1	2	9	11	△ 8.3	2	7	9	△ 18.2
8	169	177	△ 9.2	2	166	168	△ 5.1	2	172	174	3.6
10	2	12	9.1	10	5	15	25.0	10	3	13	△ 13.3
15	120	135	△ 2.2	14	122	136	0.7	16	124	140	2.9
45	10	55	1.9	45	9	54	△ 1.8	44	11	55	1.9
313	305	618	5.5	321	295	616	△ 0.3	312	291	603	△ 2.1
10	2	12	△ 29.4	13	1	14	16.7	10	1	11	△ 21.4
1,965	165	2,130	1.0	1,976	162	2,138	0.4	1,995	167	2,162	1.1
2,375	796	3,171	1.0	2,385	789	3,174	0.1	2,393	796	3,189	0.5
千円	千円	千円	%	千円	千円	千円	%	千円	千円	千円	%
418,723	777,290	1,196,013	0.3	413,558	848,047	1,261,605	5.5	502,341	734,386	1,236,727	△ 2.0

(3) 令和元年度業種別調定額

業 種	法人数		調定額			
	件数	構成比	法人税割	均等割	合計	構成比
	件	%	千円	千円	千円	%
農林漁鉱業	108	4.0	11,409	7,696	19,105	1.5
建設業	415	15.5	112,767	38,122	150,889	12.2
製造業	300	11.2	332,713	56,154	388,867	31.4
電気・ガス・ 熱供給・水道業	28	1.1	97,049	10,442	107,491	8.7
運輸・通信業	139	5.2	62,146	29,143	91,289	7.4
卸・小売業, 飲食店	908	33.9	126,665	113,031	239,696	19.4
金融・保険業	62	2.3	39,169	17,098	56,267	4.5
不動産業	110	4.1	13,896	8,575	22,471	1.8
サービス業	605	22.6	97,540	63,112	160,652	13.0
計	2,675	100.0	893,354	343,373	1,236,727	100.0

このページは白紙です。

Ⅲ 固定資産税

1. 課税標準額及び調定額

2. 納税義務者数

3. 土地の評価状況

- (1) 土地の概要調書
- (2) 地目別地積割合及び評価割合
- (3) 評価替え基準年度による平均価格の推移

4. 家屋の評価状況

- (1) 総括表
- (2) 新增分、減少分家屋
- (3) 木造家屋明細
- (4) 非木造家屋明細

5. 償却資産の評価状況

- (1) 年度別課税標準額の推移
- (2) 年度別納税義務者の推移（法人・個人・総数）
- (3) 価格等に関する調

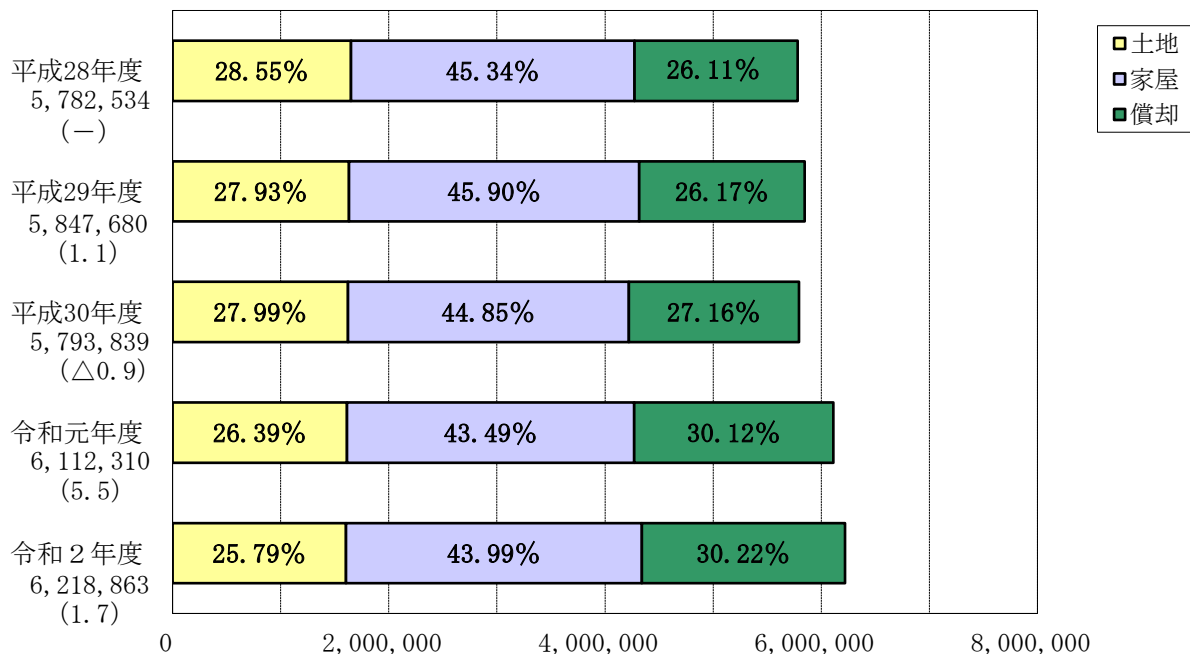
1. 課税標準額及び調定額（年度当初の額で比較）

（ ）内は対前年度増減率（％）

区分	年度	H 2 8	H 2 9	H 3 0	R 元	R 2
納税義務者数（人）		45,072 (△0.3)	44,996 (△0.2)	44,964 (△0.1)	44,948 (△0.0)	46,318 (3.0)
土地	課税標準額 (千円)	118,171,862 (△1.1)	116,892,663 (△1.1)	116,142,068 (△0.6)	115,483,168 (△0.6)	114,803,610 (△0.6)
	調定額 (千円)	1,651,183 (△1.2)	1,633,115 (△1.1)	1,621,542 (△0.7)	1,613,302 (△0.5)	1,603,842 (△0.6)
家屋	課税標準額 (千円)	193,687,019 (2.9)	199,146,079 (2.8)	193,401,502 (△2.9)	197,090,361 (1.9)	200,206,248 (1.6)
	調定額 (千円)	2,621,595 (1.5)	2,683,898 (2.4)	2,598,610 (△3.2)	2,658,005 (2.3)	2,735,534 (2.9)
償却資産	課税標準額 (千円)	112,027,733 (9.5)	113,475,094 (1.3)	112,999,289 (△0.4)	134,673,423 (19.2)	135,358,279 (0.5)
	調定額 (千円)	1,509,756 (5.4)	1,530,667 (1.4)	1,573,687 (2.8)	1,841,003 (17.0)	1,879,487 (2.1)

年度別調定額割合

単位：千円、（ ）内は対前年度増減率（％）



2. 納税義務者数

(単位：人)

区分		年度	H 2 8	H 2 9	H 3 0	R 元	R 2
土地	個人	総 数	40,419	40,353	40,352	40,413	42,534
		免税点未満	6,953	6,935	6,986	7,018	8,638
		免税点以上	33,466	33,418	33,366	33,395	33,896
	法人	総 数	1,649	1,668	1,683	1,696	1,712
		免税点未満	257	259	264	269	269
		免税点以上	1,392	1,409	1,419	1,427	1,443
	計	総 数	42,068	42,021	42,035	42,109	44,246
		免税点未満	7,210	7,194	7,250	7,287	8,907
		免税点以上	34,858	34,827	34,785	34,822	35,339
家屋	個人	総 数	36,593	36,584	36,601	36,643	37,307
		免税点未満	1,830	1,791	1,734	1,695	2,006
		免税点以上	34,763	34,793	34,867	34,948	35,301
	法人	総 数	1,640	1,636	1,651	1,657	1,679
		免税点未満	83	83	84	83	84
		免税点以上	1,557	1,553	1,567	1,574	1,595
	計	総 数	38,233	38,220	38,252	38,300	38,986
		免税点未満	1,913	1,874	1,818	1,778	2,090
		免税点以上	36,320	36,346	36,434	36,522	36,896
償却資産	個人	総 数	238	240	238	242	243
		免税点未満	149	146	145	139	142
		免税点以上	89	94	93	103	101
	法人	総 数	2,114	2,140	2,150	2,162	2,181
		免税点未満	1,040	1,057	1,041	1,032	1,004
		免税点以上	1,074	1,083	1,109	1,130	1,177
	計	総 数	2,352	2,380	2,388	2,404	2,424
		免税点未満	1,189	1,203	1,186	1,171	1,146
		免税点以上	1,163	1,177	1,202	1,233	1,278

このページは白紙です。

3. 土地の評価状況

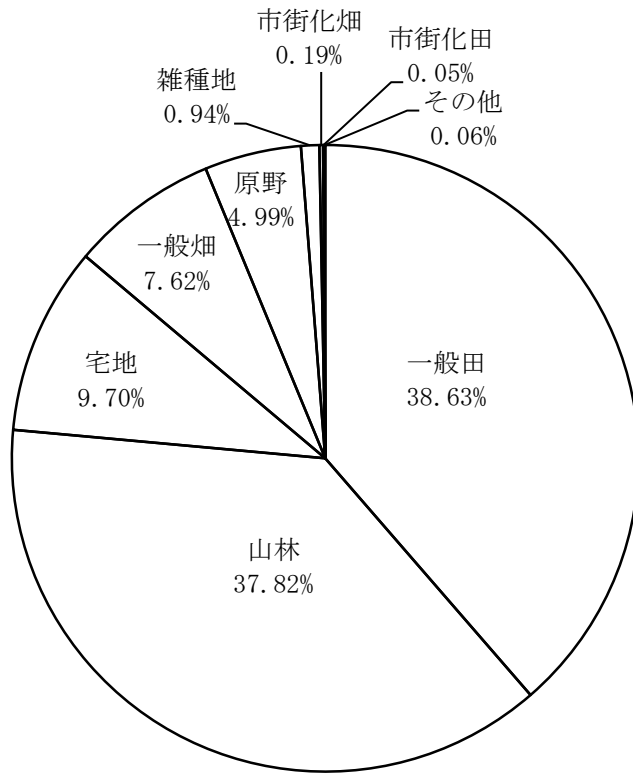
(1) 土地の概要調書(総括表)

地目	区分		地 積				決 定	
			非課税地積 (㎡)	評価総地積 (㎡)	法定免税点 未満のもの (㎡)	法定免税点 以上のもの (㎡)	総 額 (千円)	法定免税点 未満のもの (千円)
田	一般田		34,054	104,902,773	1,060,207	103,842,566	11,569,842	99,945
	宅地介在田・ 市街化区域田		—	136,622	570	136,052	377,834	1,186
畑	一般畑		65,024	20,683,808	1,868,670	18,815,138	750,569	67,047
	宅地介在畑・ 市街化区域畑		—	505,529	4,654	500,875	4,025,980	13,077
宅 地	住宅 用地	小規模 住宅用地		7,383,437	422,684	6,960,753	97,060,504	2,782,461
		一般 住宅用地		7,937,561	109,668	7,827,893	55,111,368	324,326
	住宅用地 以外の宅地			11,012,780	27,814	10,984,966	87,921,928	66,261
	計		3,227,503	26,333,778	560,166	25,773,612	240,093,800	3,173,048
塩	田		—					
鉱	泉地		177	133	3	130	2,569	93
池	沼		16,924	156,982	63,562	93,420	3,702	966
山 林	一般山林		278,630,363	102,451,832	8,161,538	94,290,294	1,449,677	116,501
	介在山林		—	239,563	—	239,563	521,200	—
牧	場		633,707	5,351	5,134	217	96	94
原	野		2,560,342	13,549,465	1,810,219	11,739,246	158,786	21,730
雑 種 地	ゴルフ場の用地		—	359,911	—	359,911	227,104	—
	遊園地等の用地		—	—	—	—	—	—
	鉄軌道用地		13,406	435,803	—	435,803	1,140,247	—
	その他の雑種地		3,962,937	1,774,343	55,967	1,718,376	3,684,259	8,113
	計		3,976,343	2,570,057	55,967	2,514,090	5,051,610	8,113
そ の 他			42,289,670					
合 計			331,434,107	271,535,893	13,590,690	257,945,203	264,005,665	3,501,800

価 格		筆 数				単位当り価格	
法定免税点 以上のもの (千円)	課 税 標 準 額 (千円)	非課税地 筆 数 (筆)	評 価 総 筆 数 (筆)	法定免税点 未満のもの (筆)	法定免税点 以上のもの (筆)	平 均 価 格 (円/m ²)	最 高 価 格 (円/m ²)
11,469,897	11,435,099	281	51,237	1,532	49,705	110	135
376,648	125,992	—	146	4	142	2,766	6,950
683,522	683,522	180	36,612	4,881	31,731	36	60
4,012,903	1,722,293	—	1,548	35	1,513	7,964	25,898
94,278,043	15,712,881		51,284	4,154	47,130	13,146	40,542
54,787,042	18,262,014		40,193	1,751	38,442	6,943	38,090
87,855,667	61,426,649		18,724	504	18,220	7,984	40,542
236,920,752	95,401,544	6,040	110,201	6,409	103,792	9,117	40,542
		—					
2,476	1,698	1	6	1	5	19,316	39,454
2,736	2,328	28	272	70	202	24	2,646
1,333,176	1,333,176	4,207	50,517	6,090	44,427	14	26
521,200	362,910	—	13	—	13	2,176	2,331
2	2	55	20	18	2	18	18
137,056	137,056	2,038	11,971	1,852	10,119	12	46
227,104	227,104	—	4	—	4	631	631
—	—	—	—	—	—	—	—
1,140,247	797,857	47	1,902	—	1,902	2,599	6,583
3,676,146	2,573,188	4,551	4,230	332	3,898	2,076	20,230
5,043,497	3,598,149	4,598	6,136	332	5,804	1,966	20,230
		87,347					
260,503,865	114,803,769	104,775	268,679	21,224	247,455	972	

(2) - 1 地目別地積割合及び評価割合 (令和2年度)

令和2年度

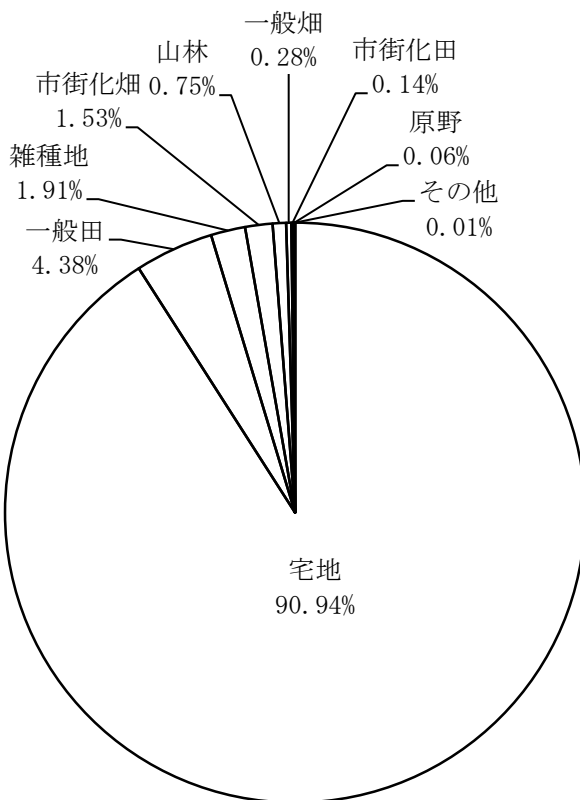


地目別地積割合 (非課税分を除く)

(単位: 千㎡)

一般田	104,903	(38.63%)
山林	102,691	(37.82%)
宅地	26,334	(9.70%)
一般畑	20,684	(7.62%)
原野	13,549	(4.99%)
雑種地	2,570	(0.94%)
市街化畑	506	(0.19%)
市街化田	137	(0.05%)
その他	162	(0.06%)

総地積 271,536



地目別評価割合

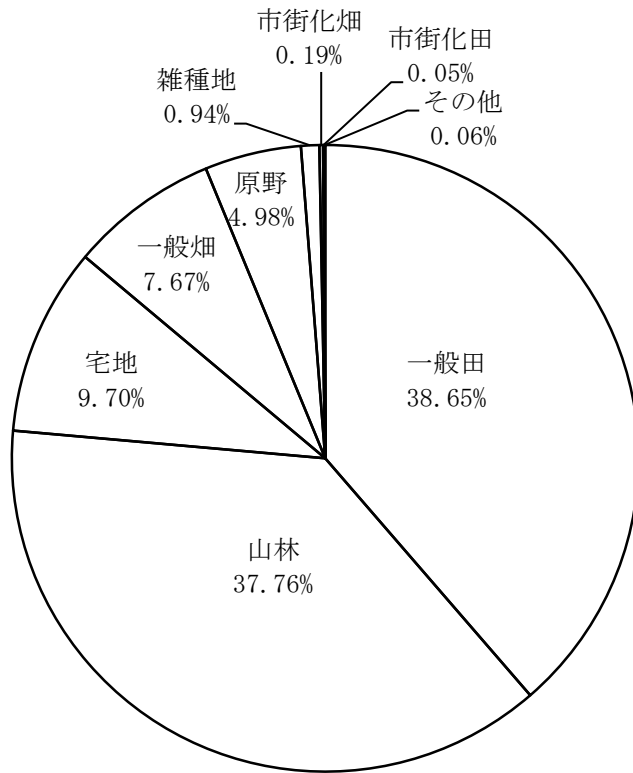
(単位: 千円)

宅地	240,093,800	(90.94%)
一般田	11,569,842	(4.38%)
雑種地	5,051,610	(1.91%)
市街化畑	4,025,980	(1.53%)
山林	1,970,877	(0.75%)
一般畑	750,569	(0.28%)
市街化田	377,834	(0.14%)
原野	158,786	(0.06%)
その他	6,367	(0.01%)

総評価額 264,005,665

(2) - 2 地目別地積割合及び評価割合 (令和元年度)

令和元年度

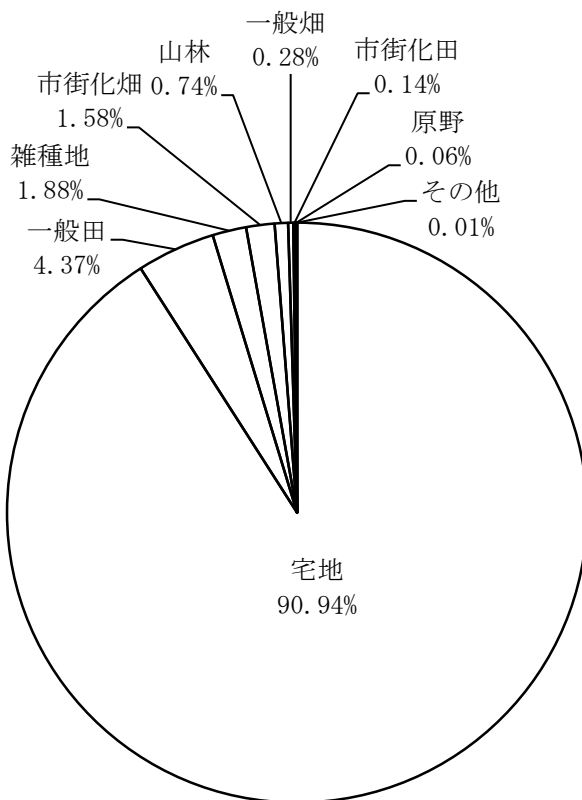


地目別地積割合 (非課税分を除く)

(単位: 千㎡)

一般田	104,949	(38.65%)
山林	102,527	(37.76%)
宅地	26,333	(9.70%)
一般畑	20,810	(7.67%)
原野	13,531	(4.98%)
雑種地	2,537	(0.94%)
市街化畑	518	(0.19%)
市街化田	139	(0.05%)
その他	162	(0.06%)

総地積 271,506



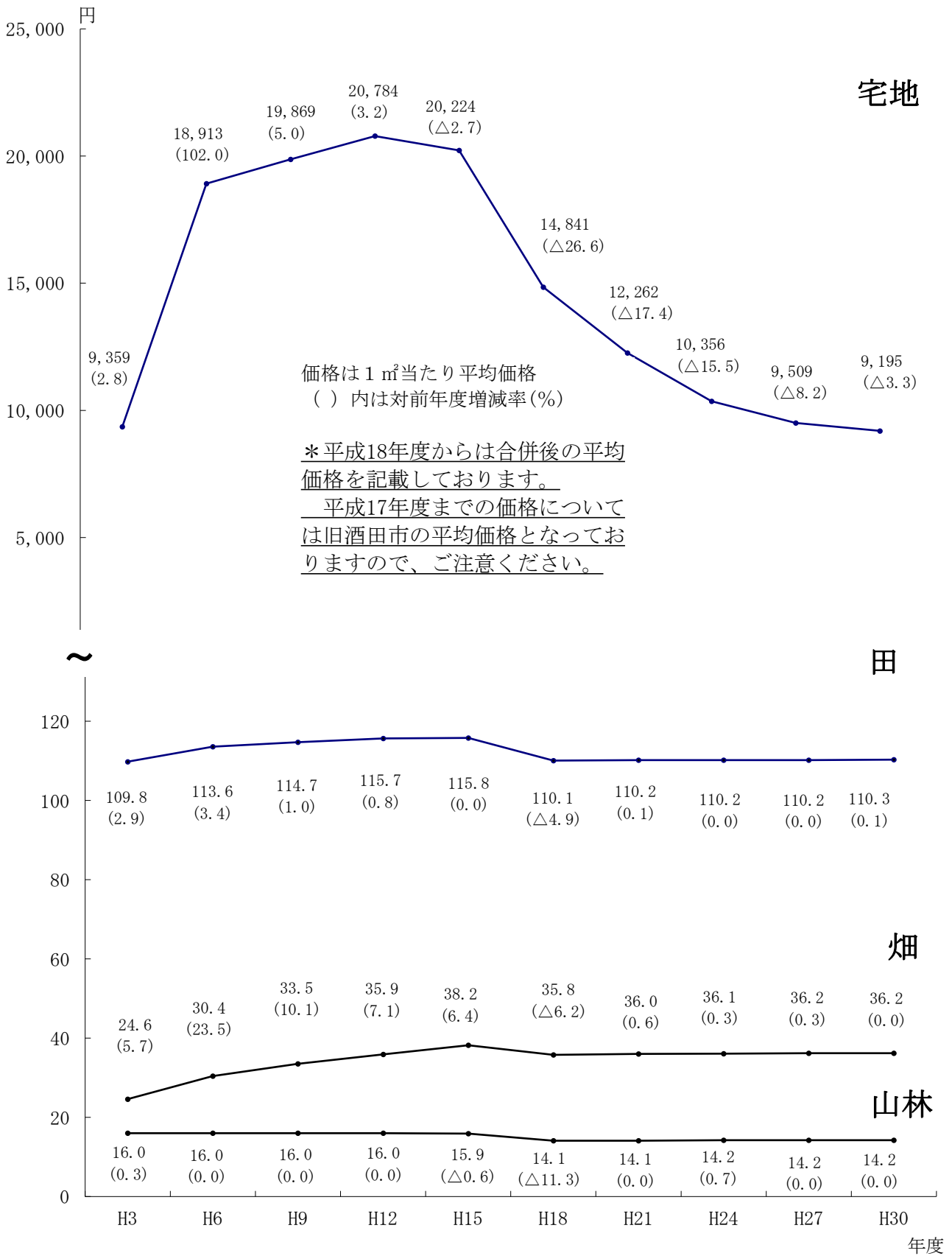
地目別評価割合

(単位: 千円)

宅地	241,070,130	(90.94%)
一般田	11,574,619	(4.37%)
雑種地	4,986,623	(1.88%)
市街化畑	4,189,056	(1.58%)
山林	1,968,436	(0.74%)
一般畑	753,754	(0.28%)
市街化田	387,548	(0.14%)
原野	158,418	(0.06%)
その他	6,362	(0.01%)

総評価額 265,094,946

(3) 評価替え基準年度による平均価格の推移



4. 家屋の評価状況(各年度とも概要調書による)

(1) 総括表

構造	区分	棟数	床面積 (㎡)	決定価格 (千円)	単位当り 価格(円)	提示平均 価格(円)
	年度					
木造家屋	H 2 8	68,957	7,218,986	97,387,880	13,491	—
	H 2 9	68,894	7,227,305	99,830,781	13,813	—
	H 3 0	68,779	7,235,238	96,889,687	13,391	—
	R 元	68,602	7,239,417	99,317,794	13,719	—
	R 2	68,383	7,235,762	101,320,910	14,003	—
非木造家屋	H 2 8	7,560	2,583,504	96,757,549	37,452	—
	H 2 9	7,620	2,611,179	99,768,919	38,208	—
	H 3 0	7,655	2,617,105	96,937,914	37,040	—
	R 元	7,724	2,615,882	98,196,987	37,539	—
	R 2	7,847	2,624,683	99,276,047	37,824	—
計	H 2 8	76,517	9,802,490	194,145,429	19,806	
	H 2 9	76,514	9,838,484	199,599,700	20,288	
	H 3 0	76,434	9,852,343	193,827,601	19,673	
	R 元	76,326	9,855,299	197,514,781	20,041	
	R 2	76,230	9,860,445	200,596,957	20,344	

(注1) 1. 免税点未満を含む。 実際免税点の額 200,000円

2. 非課税家屋の棟数及び床面積

(1) 棟数 2,393

(2) 床面積 1,116,137㎡

(2) 新增分、減少分家屋

① 新增分家屋

構造	区分	棟数	床面積 (㎡)	決定価格 (千円)	単位当り 価格(円)
	年度				
木造家屋	H 2 8	359	46,800	2,418,776	51,683
	H 2 9	396	50,320	2,719,549	54,045
	H 3 0	359	43,236	2,420,801	55,990
	R 元	395	49,036	2,739,580	55,869
	R 2	363	40,989	2,310,479	56,368
非木造家屋	H 2 8	112	47,424	3,493,708	73,670
	H 2 9	140	55,805	3,697,975	66,266
	H 3 0	100	29,373	2,344,244	79,809
	R 元	153	36,974	3,405,961	92,118
	R 2	170	21,575	1,513,169	70,135
計	H 2 8	471	94,224	5,912,484	62,749
	H 2 9	536	106,125	6,417,524	60,471
	H 3 0	459	72,609	4,765,045	65,626
	R 元	548	86,010	6,145,541	71,451
	R 2	533	62,564	3,823,648	61,116

② 減少分家屋

構造	区分	棟数	床面積 (㎡)	決定価格 (千円)	単位当り 価格(円)
	年度				
木造家屋	H 2 8	550	46,153	360,153	7,803
	H 2 9	547	44,438	311,536	7,011
	H 3 0	471	38,835	272,413	7,015
	R 元	575	46,310	349,720	7,552
	R 2	528	43,335	308,492	7,119
非木造家屋	H 2 8	72	16,606	413,313	24,889
	H 2 9	73	22,032	590,023	26,780
	H 3 0	63	22,098	764,063	34,576
	R 元	78	38,967	2,138,453	54,879
	R 2	54	12,591	418,750	33,258
計	H 2 8	622	62,759	773,466	12,324
	H 2 9	620	66,470	901,559	13,563
	H 3 0	534	60,933	1,036,476	17,010
	R 元	653	85,277	2,488,173	29,178
	R 2	582	55,926	727,242	13,004

(3) 木造家屋明細

構造別	区分	棟数	床面積 (㎡)	決定価格 (千円)	単位当り 価格(円)
	年度				
専用住宅	H 2 8	35,118	4,991,125	80,787,057	16,186
	H 2 9	35,214	4,998,969	82,642,397	16,532
	H 3 0	35,266	5,010,432	80,212,836	16,009
	R 元	35,294	5,016,757	82,161,303	16,377
	R 2	35,277	5,019,349	83,803,439	16,696
併用住宅	H 2 8	1,151	190,652	2,266,274	11,887
	H 2 9	1,146	189,424	2,326,625	12,283
	H 3 0	1,145	188,729	2,241,921	11,879
	R 元	1,139	188,308	2,269,755	12,053
	R 2	1,132	186,726	2,293,164	12,281
共同住宅	H 2 8	730	190,358	4,695,512	24,667
	H 2 9	753	197,933	5,088,888	25,710
	H 3 0	770	203,645	4,977,547	24,442
	R 元	789	209,984	5,333,913	25,402
	R 2	801	213,757	5,568,918	26,053
農蚕漁家	H 2 8	項目廃止（「専用住宅」の分類に統合）			
	H 2 9				
	H 3 0				
	R 元				
	R 2				
附属家	H 2 8	27,689	1,370,379	5,450,460	3,977
	H 2 9	27,522	1,364,834	5,478,347	4,014
	H 3 0	27,355	1,357,986	5,337,277	3,930
	R 元	27,164	1,353,270	5,391,114	3,984
	R 2	26,967	1,346,781	5,432,050	4,033

構造別	区分	棟数	床面積 (㎡)	決定価格 (千円)	単位当り 価格(円)
	年度				
工場・倉庫	H 2 8	538	191,321	918,303	4,800
	H 2 9	541	190,407	936,433	4,918
	H 3 0	537	189,132	904,736	4,784
	R 元	533	187,375	911,945	4,867
	R 2	529	186,211	926,488	4,975
土蔵	H 2 8	2,521	102,747	234,066	2,278
	H 2 9	2,503	101,858	232,852	2,286
	H 3 0	2,490	101,383	231,659	2,285
	R 元	2,469	100,764	230,476	2,287
	R 2	2,460	100,392	229,834	2,289
その他	H 2 8	1,210	182,404	3,036,208	16,646
	H 2 9	1,215	183,880	3,125,239	16,996
	H 3 0	1,216	183,931	2,983,711	16,221
	R 元	1,214	182,959	3,019,288	16,503
	R 2	1,217	182,546	3,067,017	16,801
計	H 2 8	68,957	7,218,986	97,387,880	13,491
	H 2 9	68,894	7,227,305	99,830,781	13,813
	H 3 0	68,779	7,235,238	96,889,687	13,391
	R 元	68,602	7,239,417	99,317,794	13,719
	R 2	68,383	7,235,762	101,320,910	14,003

(4) 非木造家屋明細

	構造別	区分	棟数	床面積 (㎡)	決定価格 (千円)	単位当り 価格(円)
		年度				
事務所・店舗・百貨店・銀行	鉄骨鉄筋 コンクリート造	H28	22	35,265	2,783,729	78,937
		H29	22	35,265	2,783,729	78,937
		H30	22	35,265	2,743,813	77,806
		R元	22	35,265	2,743,813	77,806
		R2	22	35,265	2,743,813	77,806
	鉄 コンクリート 筋造	H28	171	104,272	5,451,210	52,279
		H29	170	104,841	5,660,649	53,993
		H30	169	103,271	5,484,239	53,105
		R元	171	105,090	5,687,290	54,118
		R2	169	105,025	5,683,684	54,117
	鉄骨造	H28	807	456,439	23,885,817	52,331
		H29	806	454,632	23,976,745	52,739
		H30	800	452,282	23,169,510	51,228
		R元	802	453,034	23,540,048	51,961
		R2	801	454,983	23,671,731	52,028
	軽量鉄骨造	H28	167	23,131	518,557	22,418
		H29	164	22,931	533,956	23,285
		H30	164	23,157	558,435	24,115
		R元	162	23,079	598,996	25,954
		R2	164	22,237	577,420	25,967
	れんが造 コンクリート ブロック造	H28	12	1,054	22,701	21,538
		H29	12	1,054	22,701	21,538
		H30	12	1,054	21,258	20,169
		R元	12	951	20,585	21,646
		R2	12	951	20,585	21,646
その他	H28	—	—	—	—	
	H29	—	—	—	—	
	H30	—	—	—	—	
	R元	—	—	—	—	
	R2	—	—	—	—	

	構造別	区分	棟数	床面積 (㎡)	決定価格 (千円)	単位当り 価格(円)
		年度				
住宅・ アパート	鉄骨鉄筋 コンクリート造	H28	118	11,125	865,452	77,793
		H29	118	11,125	865,452	77,793
		H30	118	11,125	864,780	77,733
		R元	117	11,026	861,117	78,099
		R2	117	11,026	861,117	78,099
	鉄 コンクリート 筋造	H28	324	92,483	4,966,663	53,704
		H29	324	92,305	4,954,951	53,680
		H30	324	92,306	4,917,712	53,276
		R元	322	92,095	5,090,397	55,273
		R2	323	92,224	5,196,498	56,346
	鉄骨造	H28	235	69,352	2,856,396	41,187
		H29	234	69,099	2,856,508	41,339
		H30	237	69,641	2,785,450	39,997
		R元	237	69,641	2,785,450	39,997
		R2	236	69,546	2,784,080	40,032
	軽量鉄骨造	H28	818	115,900	3,565,716	30,765
		H29	837	121,818	4,061,557	33,341
		H30	859	124,720	3,989,504	31,988
		R元	878	128,350	4,342,722	33,835
		R2	899	132,411	4,695,910	35,465
	れんが造 コンクリート ブロック造	H28	42	3,889	34,441	8,856
		H29	41	3,773	33,100	8,773
		H30	40	3,748	32,263	8,608
		R元	39	3,662	31,701	8,657
		R2	38	3,520	30,510	8,668
	その他	H28	—	—	—	—
		H29	—	—	—	—
		H30	—	—	—	—
R元		—	—	—	—	
R2		—	—	—	—	

構造別	区分	棟数	床面積 (㎡)	決定価格 (千円)	単位当り 価格(円)
	年度				
鉄骨鉄筋 コンクリート造	H28	21	63,185	4,264,425	67,491
	H29	21	63,185	4,264,425	67,491
	H30	22	75,273	4,900,180	65,098
	R元	22	75,273	4,900,180	65,099
	R2	22	75,273	4,900,180	65,099
鉄 コンクリート 筋造	H28	231	131,668	9,060,942	68,817
	H29	230	131,660	9,060,737	68,819
	H30	223	124,190	8,522,280	68,623
	R元	220	121,533	8,481,154	69,785
	R2	218	120,720	8,436,887	69,888
鉄骨造	H28	2,031	1,318,736	37,261,702	28,256
	H29	2,030	1,343,211	39,385,806	29,322
	H30	2,024	1,345,057	37,660,461	27,999
	R元	2,026	1,341,020	37,760,049	28,158
	R2	2,028	1,345,780	38,282,684	28,446
軽量鉄骨造	H28	1,943	137,459	1,015,609	7,388
	H29	1,997	137,166	1,107,882	8,077
	H30	2,034	137,063	1,099,402	8,021
	R元	2,098	137,362	1,166,176	8,490
	R2	2,205	137,311	1,203,742	8,767
れんが造 コンクリート ブロック造	H28	618	19,546	204,189	10,447
	H29	614	19,114	200,721	10,501
	H30	607	18,953	188,627	9,952
	R元	596	18,501	187,309	10,124
	R2	593	18,411	187,206	10,168
その他	H28	—	—	—	—
	H29	—	—	—	—
	H30	—	—	—	—
	R元	—	—	—	—
	R2	—	—	—	—

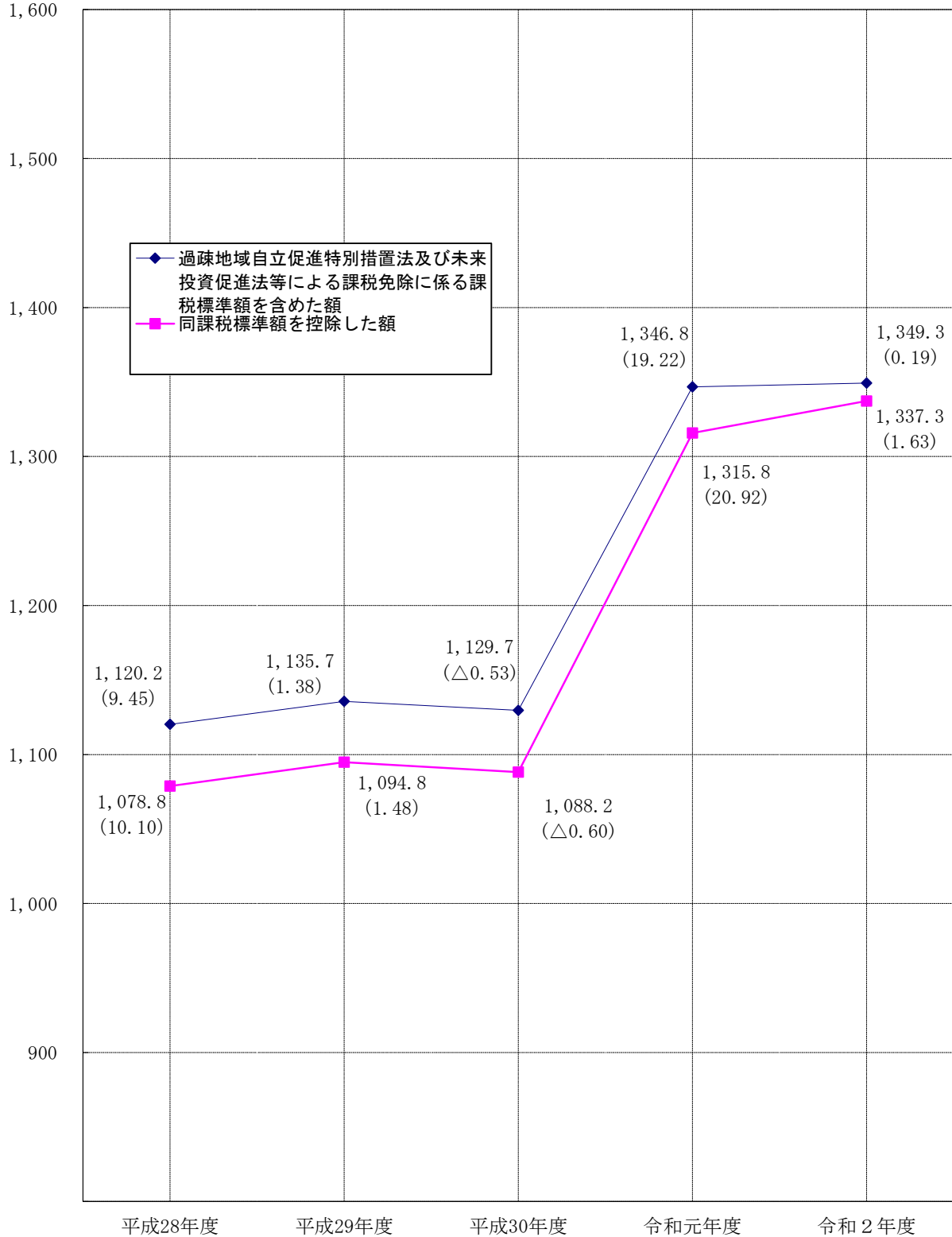
計	構造別	区分	棟数	床面積 (㎡)	決定価格 (千円)	単位当り 価格(円)
		年度				
計	鉄骨鉄筋 コンクリート造	H28	161	109,575	7,913,606	72,221
		H29	161	109,575	7,913,606	72,221
		H30	162	121,663	8,508,773	69,937
		R元	161	121,564	8,505,110	69,964
		R2	161	121,564	8,505,110	69,964
	鉄 コンクリート 筋造	H28	724	328,806	19,676,337	59,842
		H29	724	328,806	19,676,337	59,842
		H30	716	319,767	18,924,231	59,181
		R元	713	318,718	19,258,841	60,426
		R2	710	317,969	19,317,069	60,751
	鉄骨造	H28	3,070	1,866,942	66,219,059	35,469
		H29	3,070	1,866,942	66,219,059	35,469
		H30	3,061	1,866,980	63,615,421	34,074
		R元	3,065	1,863,695	64,085,547	34,386
		R2	3,065	1,870,309	64,738,495	34,614
	軽量鉄骨造	H28	2,998	281,915	5,703,395	20,231
		H29	2,998	281,915	5,703,395	20,231
		H30	3,057	284,940	5,647,341	19,819
		R元	3,138	288,791	6,107,894	21,150
		R2	3,268	291,959	6,477,072	22,185
れんが造 コンクリート ブロック造	H28	667	23,941	256,522	10,715	
	H29	667	23,941	256,522	10,715	
	H30	659	23,755	242,148	10,194	
	R元	647	23,114	239,595	10,366	
	R2	643	22,882	238,301	10,414	
その他	H28	—	—	—	—	
	H29	—	—	—	—	
	H30	—	—	—	—	
	R元	—	—	—	—	
	R2	—	—	—	—	

5. 償却資産の評価状況（一部を除き概要調書による）

（1）年度別課税標準額の推移

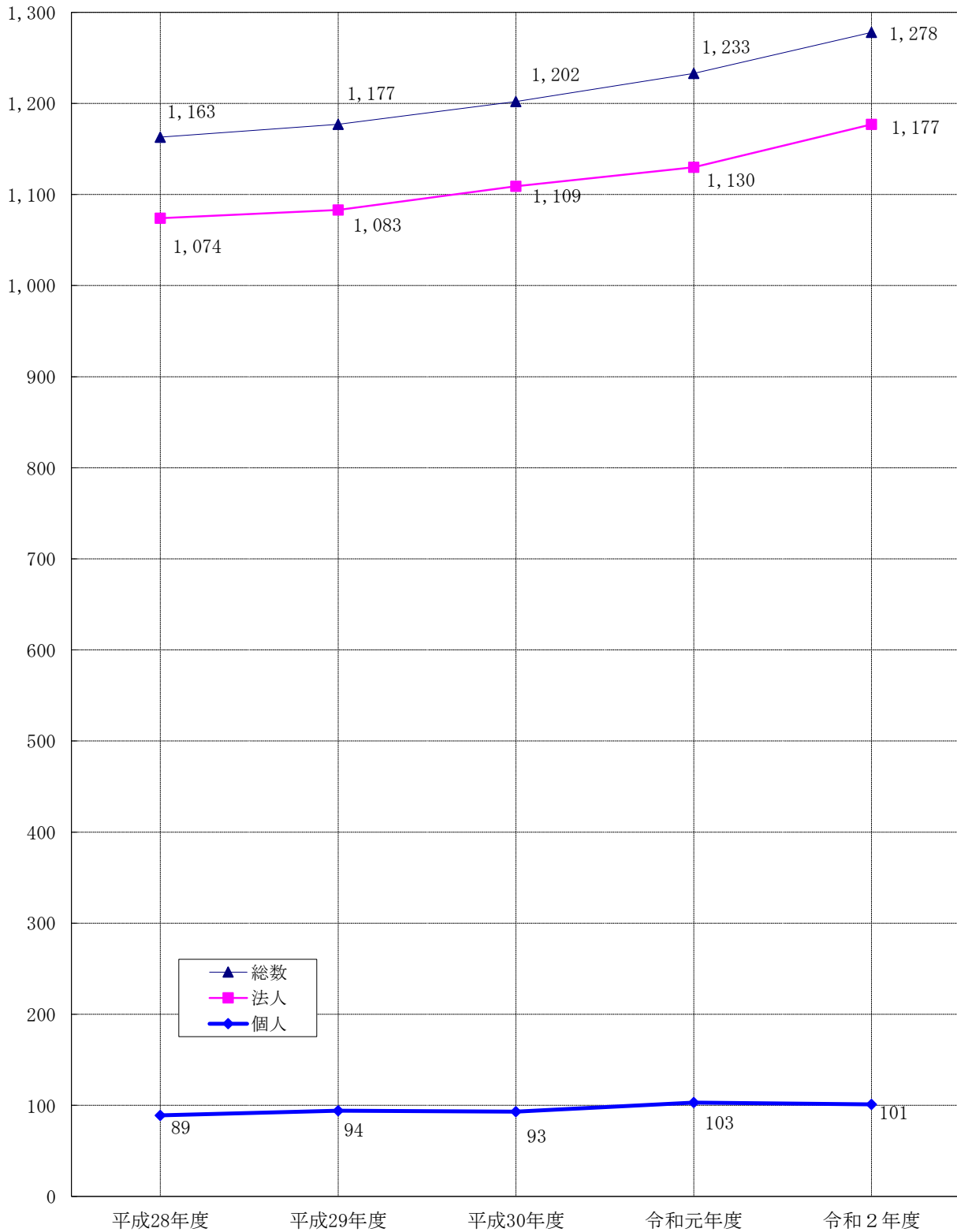
（単位：億円）

（ ）内は対前年度増減率：％



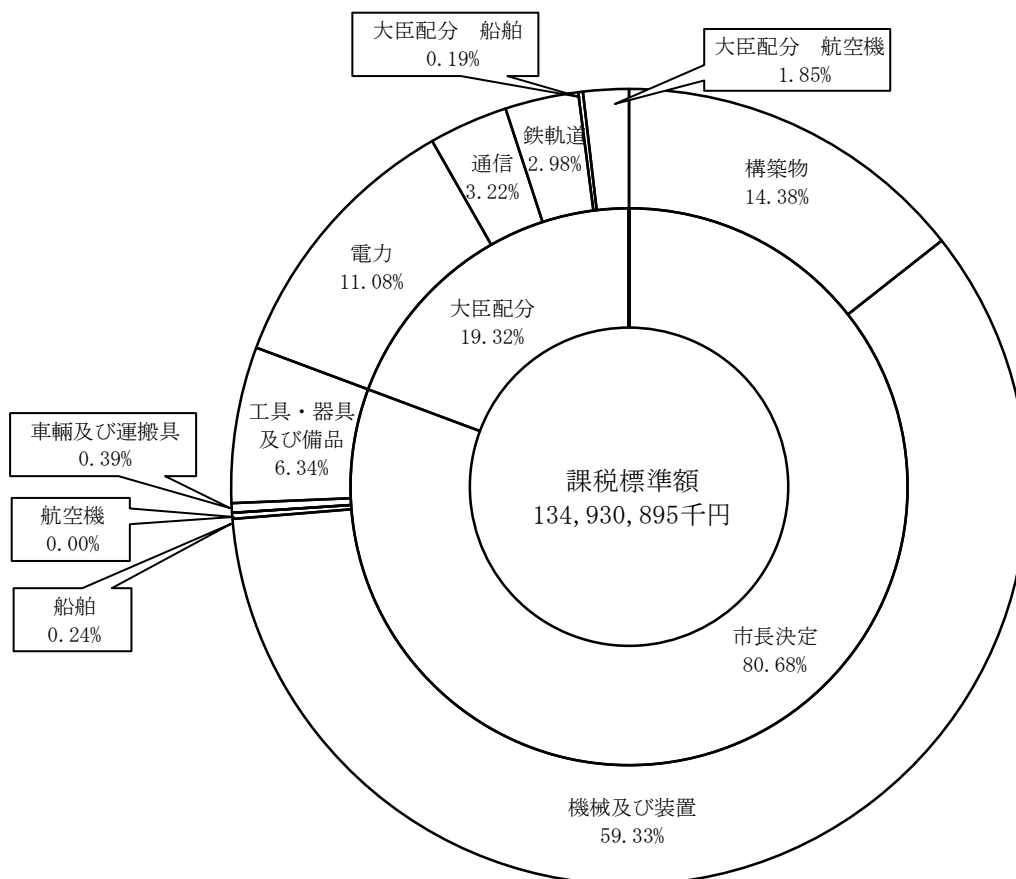
(2) 年度別納税義務者の推移 (法人・個人・総数)

(単位：人)



(3) 価格等に関する調

種	類	決定価格 (千円)	課税標準額 (千円)
市町村決定	構 築 物	19,716,184	19,408,892
	機 械 及 び 装 置	83,368,300	80,048,255
	船 舶	541,458	329,347
	航 空 機	45	45
	車 輛 及 び 運 搬 具	522,520	522,520
	工 具 ・ 器 具 及 び 備 品	8,609,268	8,558,779
	小 計	112,757,775	108,867,838
法第389条	総務大臣決定	29,607,447	26,063,057
	県知事決定	—	—
	小 計	29,607,447	26,063,057
法第743条第1項による県知事決定		—	—
合 計		142,365,222	134,930,895



IV 諸 税

1. 軽自動車税

- (1) 種別割
- (2) 環境性能割

2. 市たばこ税

3. 鉱 産 税

4. 入 湯 税

5. 都市計画税

- (1) 土 地
- (2) 家 屋
- (3) 納税義務者数及び調定額の推移

6. 国有資産等所在市町村交付金及び納付金

7. 国民健康保険税

- (1) 基礎課税額年度別賦課状況
- (2) 後期高齢者支援金等課税額年度別賦課状況
- (3) 介護納付金課税額年度別賦課状況

1. 軽自動車税

(1) - 1 種別割 全体(3・4輪軽自動車の軽課・重課税率区別なし)

(単位：台、千円)

年度 区分		H 2 8		H 2 9		H 3 0		R 元		R 2	
		台 数	調定額	台 数	調定額	台 数	調定額	台 数	調定額	台 数	調定額
原 動 機 付 自 転 車	50cc以下	3,036	6,072	2,845	5,690	2,675	5,350	2,529	5,058	2,381	4,762
	90cc以下	427	854	401	802	382	764	361	722	362	724
	125cc以下	374	898	397	953	402	965	420	1,008	442	1,061
	ミニカー	72	266	73	270	69	255	70	259	69	255
軽 自 動 車	二輪車	1,222	4,399	1,257	4,525	1,262	4,543	1,264	4,550	1,278	4,601
	三輪車	—	—	—	—	—	—	1	5	—	—
	四輪乗用 (自家用)	28,453	230,221	28,621	240,821	28,730	250,667	28,639	257,321	28,757	266,758
	四輪乗用 (営業用)	4	22	4	22	4	22	4	22	3	17
	四輪貨物 (自家用)	11,832	54,953	11,587	54,724	11,384	54,421	11,170	54,102	11,032	54,195
	四輪貨物 (営業用)	193	628	190	629	188	638	188	661	192	682
	雪上車	1	4	—	—	—	—	—	—	—	—
	被けん引 自動車	127	457	124	446	121	436	111	400	115	414
小 型 特 殊 自 動 車	農 耕 用	3,712	8,909	3,650	8,760	3,649	8,758	3,654	8,770	3,644	8,746
	そ の 他	361	2,130	375	2,213	392	2,313	422	2,490	446	2,631
二輪の 小型自動車		1,282	7,692	1,321	7,926	1,313	7,878	1,325	7,950	1,346	8,076
計		51,096	317,505	50,845	327,781	50,571	337,010	50,158	343,318	50,067	352,922
対前年度増減率 (%)		△ 0.4	16.7	△ 0.5	3.2	△ 0.5	2.8	△ 0.8	1.9	△ 0.2	2.8

※令和元年度以前は、軽自動車税

1. 軽自動車税

(1)-2 種別割 詳細(3・4輪軽自動車の軽課・重課税率区別あり)

(単位：台、千円)

区分		年度	H 2 8		H 2 9		H 3 0		R 元		R 2		
			台数	調定額	台数	調定額	台数	調定額	台数	調定額	台数	調定額	
軽自動車	旧税率	三輪車		-	-	-	-	-	-	-	-	-	
		四輪乗用	自家用	22,430	161,496	20,339	146,441	18,495	133,164	16,563	119,254	14,613	105,214
			営業用	4	22	4	22	4	22	4	22	3	17
		四輪貨物	自家用	7,722	30,888	6,848	27,392	6,139	24,556	5,374	21,496	4,651	18,604
			営業用	147	441	130	390	104	312	79	237	71	213
	標準税率	三輪車		-	-	-	-	-	-	-	-	-	
		四輪乗用	自家用	143	1,544	1,838	19,850	3,737	40,360	5,411	58,439	7,298	78,818
			営業用	-	-	-	-	-	-	-	-	-	-
		四輪貨物	自家用	419	2,095	911	4,555	1,471	7,355	2,029	10,145	2,625	13,125
			営業用	10	38	26	99	53	201	70	266	90	342
	重課税率	三輪車		-	-	-	-	-	-	1	5	-	-
		四輪乗用	自家用	4,434	57,199	5,037	64,977	5,325	68,693	5,498	70,924	5,826	75,155
			営業用	-	-	-	-	-	-	-	-	-	-
		四輪貨物	自家用	3,611	21,666	3,741	22,446	3,713	22,278	3,703	22,218	3,724	22,344
			営業用	28	126	26	117	22	99	28	126	23	104
	軽課税率 (25%軽減後)	三輪車		-	-	-	-	-	-	-	-	-	-
		四輪乗用	自家用	805	6,521	724	5,864	784	6,350	890	7,209	764	6,188
			営業用	-	-	-	-	-	-	-	-	-	-
		四輪貨物	自家用	80	304	87	331	61	232	64	243	32	122
			営業用	8	23	8	23	9	26	11	32	8	23
	軽課税率 (50%軽減後)	三輪車		-	-	-	-	-	-	-	-	-	-
		四輪乗用	自家用	641	3,461	683	3,688	389	2,101	277	1,496	256	1,382
			営業用	-	-	-	-	-	-	-	-	-	-
		四輪貨物	自家用	-	-	-	-	-	-	-	-	-	-
営業用			-	-	-	-	-	-	-	-	-	-	
軽課税率 (75%軽減後)	三輪車		-	-	-	-	-	-	-	-	-	-	
	四輪乗用	自家用	-	-	-	-	-	-	-	-	-	-	
		営業用	-	-	-	-	-	-	-	-	-	-	
	四輪貨物	自家用	-	-	-	-	-	-	-	-	-	-	
		営業用	-	-	-	-	-	-	-	-	-	-	
計			40,482	285,824	40,402	296,195	40,306	305,749	40,002	312,112	39,984	321,651	
対前年度増減率(%)			0.0	13.5	△ 0.2	3.6	△ 0.2	3.2	△ 0.8	2.1	0.0	3.1	

※令和元年度以前は、軽自動車税

1. 軽自動車税

(2) 環境性能割

区分	年度	H 2 7	H 2 8	H 2 9	H 3 0	R 元
台数 (台)						198
調 定 額(円)						3,676,800
調定額対前年度増減率 (%)						-

2. 市たばこ税

区分	年度	H 2 7	H 2 8	H 2 9	H 3 0	R 元
課税標準数量(本)		139,701,530	133,255,972	125,790,710	116,530,877	112,082,976
調 定 額(円)		711,984,851	682,928,217	649,775,276	626,986,137	633,787,939
税 率(千本当り)		除旧3級品 5,262円 旧3級品2,495円	除旧3級品5,262円 旧3級品4月まで 2,495円 5月より2,925円	除旧3級品5,262円 旧3級品4月まで 2,925円 5月より3,355円	除旧3級品10月まで 5,262円 11月より5,692円 旧3級品4月まで 3,355円 5月より4,000円	旧3級品10月まで 4,000円 11月より5,692円 (旧3級品の特例 税率廃止)
調定額対前年度増減率 (%)		△ 2.0	△ 4.1	△ 4.9	△ 3.5	1.1
売 渡 し 本 数(本)		139,701,530	133,255,972	125,790,710	116,530,877	112,082,976
売渡し本数対前年度増減率 (%)		△ 1.9	△ 4.6	△ 5.6	△ 7.4	△ 3.8

3. 鉱産税

区分	年度	H 2 7	H 2 8	H 2 9	H 3 0	R 元
課税標準額(円)		60,199,000	34,140,000	10,415,000	2,786,000	75,000
調 定 額(円)		580,600	300,000	78,500	18,400	500
税 率		1/100 (鉱物の価格 200万円以下 0.7/100)	同左	同左	同左	同左
調定額対前年度増減率 (%)		△ 3.2	△ 48.3	△ 73.8	△ 76.6	△ 97.3

4. 入湯税

区分	年度	H 2 7	H 2 8	H 2 9	H 3 0	R 元
入湯客数 (人)	宿泊	26,887	24,504	25,159	27,164	24,236
	日帰り	409,609	379,628	378,751	360,647	355,768
	計	436,496	404,132	403,910	387,811	380,004
調 定 額(円)		34,753,725	32,147,700	32,180,175	31,123,125	30,318,000
税 率	宿泊	1人150円	同左	同左	同左	同左
	日帰り	1人75円	同左	同左	同左	同左
調定額対前年度増減率 (%)		△ 11.0	△ 7.5	0.1	△ 3.3	△ 2.6

5. 都市計画税

○課税区域面積 20,130千㎡
○都市計画区域の面積 121,930千㎡

(1) 土地(免税点以上)

区分	農地	宅地	その他	計	固定資産税との比較
筆数	3,404	47,604	2,215	53,223	21.51%
地積(千㎡)	1,386	17,113	1,259	19,758	7.66%
評価額 (千円)	3,357,360	205,453,891	4,860,192	213,671,443	82.02%
課税標準額 (千円)	2,170,994	110,450,264	3,395,526	116,016,784	101.06%

(2) 家屋(免税点以上)

区分	木造	非木造	計	固定資産税との比較	土地・家屋合計
棟数	40,513	5,696	46,209	63.09%	
床面積(㎡)	4,599,014	2,262,775	6,861,789	70.62%	
評価額 (千円)	75,405,798	90,726,770	166,132,568	82.90%	379,804,011
課税標準額 (千円)	75,389,473	90,554,421	165,943,894	82.89%	281,960,678

(3) 納税義務者数及び調定額の推移

年度 区分	H28	H29	H30	R元	R2
納税義務者数 (人)	34,142	34,258	34,293	34,305	35,228
調定額 (千円)	827,941	842,606	828,085	836,580	842,975

6. 国有資産等所在市町村交付金及び納付金

(単位：円)

区 分		年 度		H 2 8	H 2 9	H 3 0	R 元	R 2
貸 付 資 産	国の所有するもの			378,265,000	357,776,000	330,455,000	312,806,000	298,979,000
	地方公共団体の所有するもの			2,008,136,000	2,110,775,000	2,013,621,000	1,925,314,000	1,877,481,000
	計			2,386,401,000	2,468,551,000	2,344,076,000	2,238,120,000	2,176,460,000
算 定 標 準 額	空 港			1,069,520,000	1,070,893,000	999,502,000	997,318,000	995,135,000
	国有林野			1,201,931,000	1,202,164,000	1,206,356,000	1,207,756,000	1,208,688,000
	発電所等			—	—	—	—	—
	水道施設			—	—	—	14,529,000	14,529,000
	日本郵政公社 (納付金)			—	—	—	—	—
	合 計			4,657,852,000	4,741,608,000	4,549,934,000	4,457,723,000	4,394,812,000
	交付金・納付金合計 (内納付金)			65,208,600 (0)	66,381,600 (0)	63,698,000 (0)	62,406,800 (0)	61,526,500 (0)
納入義務者数(人)			21	20	20	20	19	

7. 国民健康保険税

(1) 基礎課税額年度別賦課状況

区 分		年 度	平成28年度	平成29年度	平成30年度	令和元年度	令和2年度	
所 得 割	件 数 (件)		11,832	11,253	10,871	10,505	10,400	
	割 額 (千円)		1,068,977	1,082,625	996,664	960,781	792,780	
資 産 割	件 数 (件)		11,560	11,095	-	-	-	
	割 額 (千円)		106,253	103,876	-	-	-	
均 等 割	被保険者数 (人)		26,020	24,454	23,572	22,747	22,232	
	割 額 (千円)		733,764	689,603	657,659	634,641	531,345	
平 等 割	世 帯 数 (世帯)		16,295	15,656	15,304	14,930	14,699	
	割 額 (千円)		336,069	321,708	311,256	304,133	233,192	
割額合計		額 (千円)	2,245,063	2,197,812	1,965,579	1,899,555	1,557,317	
低所得者軽減分	7割軽減	件 数 (件)	4,424	4,209	4,079	4,106	3,926	
		減 額 (千円)	184,114	173,115	164,949	165,807	130,205	
	5割軽減	件 数 (件)	2,298	2,250	2,210	2,179	2,148	
		減 額 (千円)	87,342	84,281	81,105	78,719	64,349	
	2割軽減	件 数 (件)	1,587	1,482	1,491	1,444	1,413	
		減 額 (千円)	24,888	22,344	22,322	21,137	17,037	
単身軽減(1/2)分	7割軽減	件 数 (件)	384	370	350	324	322	
		減 額 (千円)	10,569	10,127	9,501	8,797	7,297	
	5割軽減	件 数 (件)	451	509	564	558	519	
		減 額 (千円)	8,831	9,993	10,913	10,811	8,406	
	2割軽減	件 数 (件)	300	277	267	276	256	
		減 額 (千円)	2,346	2,172	2,067	2,136	1,659	
	単身軽減のみ	件 数 (件)	482	511	474	423	425	
		減 額 (千円)	5,254	5,570	5,119	4,568	3,570	
	単身軽減(1/4)分	7割軽減	件 数 (件)	88	73	80	60	66
			減 額 (千円)	2,744	2,277	2,470	1,852	1,686
5割軽減		件 数 (件)	59	58	60	62	61	
		減 額 (千円)	1,314	1,292	1,323	1,367	1,125	
2割軽減		件 数 (件)	45	49	47	41	36	
		減 額 (千円)	401	437	415	362	263	
単身軽減のみ		件 数 (件)	90	81	79	74	67	
		減 額 (千円)	491	441	427	400	281	
賦 課 限 度 超 過 額	賦課限度額 (万円)		54	54	58	61	63	
	件 数 (件)		332	399	263	214	122	
	額 (千円)		100,621	123,543	77,969	71,477	35,500	
調 定 額	額 (千円)		1,821,217	1,767,587	1,591,887	1,536,447	1,289,220	
	一人当り (円)		69,993	72,282	67,533	67,545	57,989	
	一世帯当り (円)		111,765	112,902	104,018	102,910	87,708	

(注)本算定(6月末)による。

(注)平成20年度より、後期高齢者医療制度創設に伴う経過措置として、5年間平等割を2分の1とする単身軽減を実施。平成26年度より、5年間を経過した世帯に対し軽減割合を4分の1として3年間延長する措置が開始。

(注)軽減を受けている世帯について、従前と同様の軽減措置を受けることができるよう、国保から後期へ移行したことにより国保の被保険者でなくなった者を含めて軽減対象基準額を算定することとしている措置について、平成26年度より期限を切らない恒久措置とする。

(2) 後期高齢者支援金等課税額年度別賦課状況

区 分		年 度	平成28年度	平成29年度	平成30年度	令和元年度	令和2年度	
所得割	件数 (件)		11,832	11,252	10,870	10,505	10,400	
	割額 (千円)		330,870	335,095	312,205	300,964	303,119	
資産割	件数 (件)		11,560	11,095	-	-	-	
	割額 (千円)		36,564	35,746	-	-	-	
均等割	被保険者数 (人)		26,020	24,454	23,572	22,747	22,232	
	割額 (千円)		228,976	215,195	207,434	200,174	195,642	
平等割	世帯数 (世帯)		16,295	15,656	15,304	14,930	14,699	
	割額 (千円)		103,287	98,874	96,547	94,338	92,999	
割額合計		額 (千円)	699,697	684,910	616,186	595,476	591,760	
低所得者軽減分	7割軽減	件数 (件)	4,424	4,209	4,079	4,106	3,926	
		減額 (千円)	57,136	53,719	51,705	51,973	49,355	
	5割軽減	件数 (件)	2,298	2,250	2,210	2,179	2,148	
		減額 (千円)	27,138	26,185	25,457	24,706	24,246	
	2割軽減	件数 (件)	1,587	1,482	1,491	1,444	1,413	
		減額 (千円)	7,734	6,942	7,007	6,634	6,418	
単身軽減(1/2)分	7割軽減	件数 (件)	384	370	350	324	322	
		減額 (千円)	3,284	3,147	2,983	2,762	2,745	
	5割軽減	件数 (件)	451	509	564	558	519	
		減額 (千円)	2,744	3,105	3,426	3,394	3,162	
	2割軽減	件数 (件)	300	277	267	276	256	
		減額 (千円)	729	675	649	671	624	
	単身軽減のみ	件数 (件)	482	511	474	423	425	
		減額 (千円)	1,615	1,712	1,588	1,417	1,424	
	単身軽減(1/4)分	7割軽減	件数 (件)	88	73	80	60	66
			減額 (千円)	852	706	774	581	639
5割軽減		件数 (件)	59	58	60	62	61	
		減額 (千円)	408	401	415	429	426	
2割軽減		件数 (件)	45	49	47	41	36	
		減額 (千円)	124	135	130	113	100	
単身軽減のみ		件数 (件)	90	81	79	74	67	
		減額 (千円)	151	136	132	124	112	
賦課限度超過額	賦課限度額 (万円)		19	19	19	19	19	
	件数 (件)		240	305	239	216	223	
	額 (千円)		25,172	30,923	22,380	22,647	21,808	
調定額	額 (千円)		573,607	558,231	500,533	480,851	481,540	
	一人当り (円)		22,045	22,828	21,234	21,139	21,660	
	一世帯当り (円)		35,201	35,656	32,706	32,207	32,760	

(注)本算定(6月末)による。

(注)後期高齢者医療制度創設に伴い平成20年度より新設。

(3) 介護納付金課税額年度別賦課状況

区 分		年 度	平成28年度	平成29年度	平成30年度	令和元年度	令和2年度
所得割	件数 (件)		4,599	4,096	3,462	3,210	3,072
	割額 (千円)		149,108	148,974	119,713	110,682	110,865
資産割	件数 (件)		3,830	3,387	-	-	-
	割額 (千円)		14,112	12,795	-	-	-
均等割	被保険者数 (人)		9,171	8,195	7,652	7,178	6,875
	割額 (千円)		99,047	88,506	81,111	76,087	72,875
平等割	世帯数 (世帯)		7,827	7,100	6,665	6,291	6,053
	割額 (千円)		45,397	41,180	37,991	35,859	34,502
割額合計		額 (千円)	307,664	291,455	238,815	222,628	218,242
低所得者軽減分	7割軽減	件数 (件)	2,034	1,840	1,716	1,678	1,512
		減額 (千円)	24,784	22,258	20,470	19,999	17,972
	5割軽減	件数 (件)	1,197	1,091	1,048	997	932
		減額 (千円)	10,999	9,806	9,267	8,841	8,343
	2割軽減	件数 (件)	938	817	779	705	668
		減額 (千円)	3,507	3,032	2,809	2,512	2,354
賦課限度超過額	賦課限度額 (万円)		16	16	16	16	17
	件数 (件)		180	195	126	108	98
	額 (千円)		13,097	18,335	10,745	9,360	7,581
調定額	額 (千円)		254,913	237,695	195,176	181,582	181,684
	一人当り (円)		27,796	29,005	25,507	25,297	26,427
	一世帯当り (円)		32,568	33,478	29,284	28,864	30,016

(注)本算定(6月末)による。

V 納 税

1. 収納取扱状況

2. 収納状況

- (1) 市 税
- (2) 国民健康保険税

3. 滞納処分状況

- (1) 交付要求
- (2) 差押処分状況

4. 執行停止及び不納欠損処分状況

- (1) 執行停止（総括表）
- (2) 執行停止の推移－原因別
- (3) 不納欠損処分状況－原因別
- (4) 不納欠損処分状況－年度別

5. 口座振替状況

- (1) 税目別口座振替者数の状況
- (2) 令和元年度収入状況

6. コンビニエンスストア収納状況

7. 督促状発付状況

1. 収納取扱状況

(単位：円、%)

税 目		収 納 税 額	構 成 比	対前年度増減率
市 税		13,665,925,442	72.77	3.2
国民健康保険税		2,135,504,982	11.37	△ 4.3
個人県民税		2,977,294,297	15.86	1.4
計		18,778,724,721	100.00	2.0
区 分 納 収	個人市県民税・固定資産税・軽自動車税等 口座振替収納	4,725,499,853	25.16	3.7
	個人市県民税・固定資産税・軽自動車税等 窓口収納	4,513,454,005	24.03	△ 0.3
	個人市県民税・固定資産税・軽自動車税等 コンビニ収納	1,126,181,613	6.00	6.6
	法人市民税	1,242,311,271	6.62	△ 3.3
	固定資産税等 所在市町村交付金	62,406,800	0.33	△ 2.0
	市たばこ税	633,787,939	3.38	1.1
	鉱 産 税	500	0.00	△ 97.3
	特別土地保有税	0	-	0.0
	入 湯 税	30,318,000	0.16	△ 2.6
	個人市県民税収 特別徴収	5,877,522,571	31.30	2.8
	個人市県民税収 年金特別徴収	312,429,469	1.66	3.3
	国民健康保険税収 特別徴収	254,812,700	1.36	3.3
計		18,778,724,721	100.00	2.0

2. 収納状況

(1) 市 税

年 度	区 分	予 算 額 (A)	調 定 額 (B)	収 入 済 額 (C)
H 2 7	現年課税分	12,680,701,000	12,902,460,191	12,746,769,417
	滞納繰越分	123,001,000	1,032,915,969	155,193,119
	計	12,803,702,000	13,935,376,160	12,901,962,536
H 2 8	現年課税分	12,859,509,000	13,130,693,663	12,993,409,121
	滞納繰越分	127,200,000	857,232,412	166,809,544
	計	12,986,709,000	13,987,926,075	13,160,218,665
H 2 9	現年課税分	13,046,457,000	13,236,942,620	13,125,334,546
	滞納繰越分	115,500,000	715,078,140	166,445,099
	計	13,161,957,000	13,952,020,760	13,291,779,645
H 3 0	現年課税分	13,090,017,000	13,208,496,406	13,124,373,461
	滞納繰越分	135,200,000	566,108,027	119,675,044
	計	13,225,217,000	13,774,604,433	13,244,048,505
R 元	現年課税分	13,463,068,000	13,658,341,821	13,561,439,210
	滞納繰越分	105,180,000	454,260,432	104,486,232
	計	13,568,248,000	14,112,602,253	13,665,925,442

(2) 国民健康保険税

年 度	区 分	予 算 額 (A)	調 定 額 (B)	収 入 済 額 (C)
H 2 7	現年課税分	2,530,200,000	2,541,682,000	2,354,949,477
	滞納繰越分	121,250,000	953,875,368	138,334,041
	計	2,651,450,000	3,495,557,368	2,493,283,518
H 2 8	現年課税分	2,301,400,000	2,542,241,100	2,379,228,802
	滞納繰越分	108,200,000	875,437,169	154,931,260
	計	2,409,600,000	3,417,678,269	2,534,160,062
H 2 9	現年課税分	2,238,300,000	2,480,715,700	2,350,716,554
	滞納繰越分	113,400,000	718,614,925	153,938,124
	計	2,351,700,000	3,199,330,625	2,504,654,678
H 3 0	現年課税分	1,958,200,000	2,206,716,600	2,097,239,608
	滞納繰越分	103,500,000	591,158,029	134,756,625
	計	2,061,700,000	2,797,874,629	2,231,996,233
R 元	現年課税分	1,964,600,000	2,129,024,300	2,024,684,442
	滞納繰越分	82,200,000	468,151,735	110,820,540
	計	2,046,800,000	2,597,176,035	2,135,504,982

(単位：円、%)

不納欠損額 (D)	収入未済額		予 算 計 上 率 (A) / (B)	収 納 率	
		未還付額		(C)/(B)	(C)/{(B)-(D)}
-	162,894,834	7,204,060	98.28	98.79	98.79
182,521,768	695,483,442	282,360	11.91	15.02	18.25
182,521,768	858,378,276	7,486,420	91.88	92.58	93.81
1,804,997	140,372,081	4,892,536	97.93	98.95	98.97
113,305,761	577,248,479	131,372	14.84	19.46	22.42
115,110,758	717,620,560	5,023,908	92.84	94.08	94.86
-	121,181,731	9,573,657	98.56	99.16	99.16
102,352,280	446,387,299	106,538	16.15	23.28	27.16
102,352,280	567,569,030	9,680,195	94.34	95.27	95.97
-	109,654,742	25,531,797	99.10	99.36	99.36
100,955,928	345,648,792	171,737	23.88	21.14	25.73
100,955,928	455,303,534	25,703,534	96.01	96.15	96.86
-	107,262,719	10,360,108	98.57	99.29	99.29
70,333,521	279,520,151	79,472	23.15	23.00	27.22
70,333,521	386,782,870	10,439,580	96.14	96.83	97.32

(単位：円、%)

不納欠損額 (D)	収入未済額		予 算 計 上 率 (A) / (B)	収 納 率	
		未還付額		(C)/(B)	(C)/{(B)-(D)}
-	188,977,613	2,245,090	99.55	92.65	92.65
118,446,017	697,412,769	317,459	12.71	14.50	16.56
118,446,017	886,390,382	2,562,549	75.85	71.33	73.83
14,800	165,375,054	2,377,556	90.53	93.59	93.59
157,848,335	562,754,074	96,500	12.36	17.70	21.59
157,863,135	728,129,128	2,474,056	70.50	74.15	77.74
-	132,969,438	2,970,292	90.23	94.76	94.76
100,255,902	464,714,959	294,060	15.78	21.42	24.89
100,255,902	597,684,397	3,264,352	73.51	78.29	80.82
-	112,394,286	2,917,294	88.74	95.04	95.04
94,455,258	361,978,676	32,530	17.51	22.80	27.13
94,455,258	474,372,962	2,949,824	73.69	79.77	82.56
-	106,590,493	2,250,635	92.28	95.10	95.10
45,643,235	311,962,820	274,860	17.56	23.67	26.23
45,643,235	418,553,313	2,525,495	78.81	82.22	83.69

3. 滞納処分状況

(1) 交付要求

年度・科目		前年度より繰越		交付要求		交付要求解除	
		A		B		C	
		件数	税額	件数	税額	件数	税額
H30	市税	52	38,347,606	118	19,426,310	26	3,525,260
	国保税		12,476,080		8,653,616		2,038,940
	合計	52	50,823,686	118	28,079,926	26	5,564,200
R元	市税	54	24,276,731	85	14,710,446	16	3,894,982
	国保税		10,677,080		3,656,175		2,057,130
	合計	54	34,953,811	85	18,366,621	16	5,952,112

(注) E = A + B - C - D

(2) 差押処分状況

年度・区分		物件	不動産		動産	
			件数	税額	件数	税額
H27	前年度より繰越 (A)		46	64,101,301	27	34,086,442
	差押 (B)		2	4,752,350	12	5,172,990
	解除 (C)		4	13,973,950	31	35,741,644
	換価実績 (上再掲) (収納実績)		0	0	25	27,671,604 (2,054,301)
	次年度へ繰越 (D)		44	54,879,701	8	3,517,788
H28	前年度より繰越 (A)		44	54,879,701	8	3,517,788
	差押 (B)		1	675,880	41	51,974,015
	解除 (C)		20	14,141,490	44	47,613,909
	換価実績 (上再掲) (収納実績)		0	0	36	44,032,541 (165,652)
	次年度へ繰越 (D)		25	41,414,091	5	7,877,894
H29	前年度より繰越 (A)		25	41,414,091	5	7,877,894
	差押 (B)		0	0	29	69,654,984
	解除 (C)		1	594,000	23	39,234,063
	換価実績 (上再掲) (収納実績)		0	0	22	37,705,481 (658,252)
	次年度へ繰越 (D)		24	40,820,091	11	38,298,815
H30	前年度より繰越 (A)		24	40,820,091	11	38,298,815
	差押 (B)		0	0	49	50,349,854
	解除 (C)		0	0	38	64,112,451
	換価実績 (上再掲) (収納実績)		0	0	35	63,862,722 (501,623)
	次年度へ繰越 (D)		24	40,820,091	22	24,536,218
R元	前年度より繰越 (A)		24	40,820,091	22	24,536,218
	差押 (B)		1	216,700	23	10,724,677
	解除 (C)		0	0	32	30,317,077
	換価実績 (上再掲) (収納実績)		0	0	31	29,787,517 (247,198)
	次年度へ繰越 (D)		25	41,036,791	13	4,943,818

(注) D=A+B-C

(単位：件、円)

事件終結 D		配当実績 (左再掲)		翌年度へ繰越 E	
件数	税額	件数	税額	件数	税額
90	29,971,925	72	5,983,127	54	24,276,731
	8,413,676				10,677,080
90	38,385,601	72	5,983,127	54	34,953,811
56	10,541,476	43	2,382,383	67	24,550,719
	4,863,820				7,412,305
56	15,405,296	43	2,382,383	67	31,963,024

(単位：件、円)

電話加入権		債権		計	
件数	税額	件数	税額	件数	税額
1	332,000	218	292,124,279	292	390,644,022
0	0	439	186,348,466	453	196,273,806
1	332,000	417	256,066,797	453	306,114,391
0	0	346	211,328,455 (65,824,938)	371	239,000,059 (67,879,239)
0	0	240	222,405,948	292	280,803,437
0	0	240	222,405,948	292	280,803,437
0	0	684	249,325,561	726	301,975,456
0	0	608	183,728,849	672	245,484,248
0	0	526	155,639,494 (61,340,103)	562	199,672,035 (61,505,755)
0	0	316	288,002,660	346	337,294,645
0	0	316	288,002,660	346	337,294,645
0	0	879	272,571,268	908	342,226,252
0	0	834	301,160,836	858	340,988,899
0	0	706	247,739,288 (68,821,237)	728	285,444,769 (69,479,489)
0	0	361	259,413,092	396	338,531,998
0	0	361	259,413,092	396	338,531,998
0	0	1,010	245,289,459	1,059	295,639,313
0	0	947	223,669,727	985	287,782,178
0	0	804	191,533,797 (64,659,438)	839	255,396,519 (65,161,061)
0	0	424	281,032,824	470	346,389,133
0	0	424	281,032,824	470	346,389,133
0	0	1,213	263,494,829	1,237	274,436,206
0	0	1,258	329,383,834	1,290	359,700,911
0	0	1,027	235,317,773 (90,442,561)	1,058	265,105,290 (90,689,759)
0	0	379	215,143,819	417	261,124,428

4. 執行停止及び不納欠損処分状況

(1) 執行停止（総括表）

区 分		平成27年度以前		平成28年度		平成29年度	
		期別件数	税 額	期別件数	税 額	期別件数	税 額
(イ) 前年度繰越分		7,532	127,807,195	1,787	25,153,483	1,267	12,676,218
(ロ) 令和元年度執行停止		1,200	26,356,504	502	4,893,976	529	5,527,316
(ハ) 令和元年度欠損処分		5,835	91,711,117	786	10,699,633	0	0
(ニ) 令和2年度へ繰越		2,897	62,452,582	1,503	19,347,826	1,796	18,203,534
繰越 税目別	市民税（法人含）	360	4,368,018	97	1,318,730	139	1,534,276
	固定資産税	1,056	32,084,950	661	8,729,435	1,144	11,104,308
	軽自動車税	132	579,700	77	502,800	85	530,300
	国民健康保険税	1,349	25,419,914	668	8,796,861	428	5,034,650
	計	2,897	62,452,582	1,503	19,347,826	1,796	18,203,534

(注) (ニ) = (イ) + (ロ) - (ハ)

(注) (ハ) は3年経過と5項不納欠損(即時消滅)の合計。消滅時効も含む。

(注) 市民税(個人)の税額は、個人市県民税額に滞納繰越確定按分率(0.59938999312)を掛けて算出した額。

(2) 執行停止の推移－原因別

項目 年度	地方税法第15号の7第1項 第1号（差押財産無・倒産・廃業）						地方税法第15号の7第1項 第2号（生活保護・生活困窮）					
	市 税		国 保 税		合 計		市 税		国 保 税		合 計	
	人数	税 額	人数	税 額	人 数	税 額	人数	税 額	人数	税 額	人 数	税 額
H27	539	79,274	258	93,974	797	173,248	79	4,457	69	10,110	148	14,567
H28	519	62,519	157	45,142	676	107,661	92	4,728	74	8,861	166	13,589
H29	136	47,298	68	24,001	204	71,299	26	2,003	30	4,023	56	6,026
H30	160	11,248	24	5,964	184	17,212	70	3,331	43	4,744	113	8,075
R元	225	26,299	53	11,925	278	38,224	61	2,663	24	4,441	85	7,104

(単位：件、円)

平成30年度		令和元年度		計	
期別件数	税 額	期別件数	税 額	期別件数	税 額
771	8,049,361	0	0	11,357	173,686,257
532	4,884,898	853	8,538,064	3,616	50,200,758
26	40,300	0	0	6,647	102,451,050
1,277	12,893,959	853	8,538,064	8,326	121,435,965
74	1,132,067	39	164,832	709	8,517,923
949	9,085,882	723	7,477,092	4,533	68,481,667
55	392,600	24	165,800	373	2,171,200
199	2,283,410	67	730,340	2,711	42,265,175
1,277	12,893,959	853	8,538,064	8,326	121,435,965

(単位：件、千円)

地方税法第15号の7第1項 第3号（行方不明・死亡）						合 計					
市 税		国 保 税		合 計		市 税		国 保 税		合 計	
人数	税 額	人数	税 額	人数	税 額	人数	税 額	人 数	税 額	人 数	税 額
200	35,554	52	12,000	252	47,554	818	119,285	379	116,084	1,197	235,369
155	10,058	55	4,152	210	14,210	766	77,305	286	58,155	1,052	135,460
77	9,098	16	1,125	93	10,223	239	58,399	114	29,149	353	87,548
68	6,215	14	758	82	6,973	298	20,794	81	11,466	379	32,260
34	4,311	12	562	46	4,873	320	33,273	89	16,928	409	50,201

(3) 不納欠損処分状況－原因別

税目別		該当条項	地方税法第15条の7第4項(執行停止後3年経過)					
			地方税法第15条の7第1項第1号 (差押財産無・倒産・廃業)		地方税法第15条の7第1項第2号 (生活保護・生活困窮)		地方税法第15条の7第1項第3号 (所在・財産がともに不明)	
			件数	税 額	件数	税 額	件数	税 額
市民税	個人	242	4,377,259	40	429,115	91	704,762	
	法人	16	788,100	0	0	1	50,000	
固定資産税	土地・家屋	1,616	23,119,188	207	1,173,636	289	5,960,918	
	償却資産	0	0	0	0	0	0	
	計	1,616	23,119,188	207	1,173,636	289	5,960,918	
軽自動車税		59	315,900	72	380,400	52	193,000	
普通税計		1,933	28,600,447	319	1,983,151	433	6,908,680	
国民健康保険税		1,214	21,506,507	463	4,622,280	260	2,459,170	
合 計		3,147	50,106,954	782	6,605,431	693	9,367,850	

(注) 個人市民税については、滞納繰越確定按分率(0.59938999312)を乗じて算出した。

(4) 不納欠損処分状況－年度別

税目別		平成27年度以前		平成28年度		平成29年度	
		件数	税 額	件数	税 額	件数	税 額
市民税	個人	652	8,249,987	65	566,900	0	0
	法人	24	1,285,400	6	210,000	0	0
固定資産税	土地・家屋	3,089	49,757,234	568	8,199,000	0	0
	償却資産	0	0	0	0	0	0
	計	3,089	49,757,234	568	8,199,000	0	0
軽自動車税		419	1,781,200	38	243,500	0	0
普通税計		4,184	61,073,821	677	9,219,400	0	0
国民健康保険税		3,072	44,163,005	109	1,480,230	0	0
合 計		7,256	105,236,826	786	10,699,630	0	0

(注) 個人市民税については、滞納繰越確定按分率(0.59938999312)を乗じて算出した。

(単位：件、円)

第1項計		地方税法第15条の7第5項 (即時消滅)		地方税法第18条 (消滅時効)		合 計	
件数	税 額	件数	税 額	件数	税 額	件数	税 額
373	5,511,136	0	0	344	3,305,751	717	8,816,887
17	838,100	8	446,800	5	210,500	30	1,495,400
2,112	30,253,742	40	67,100	1,531	27,675,692	3,683	57,996,534
0	0	0	0	0	0	0	0
2,112	30,253,742	40	67,100	1,531	27,675,692	3,683	57,996,534
183	889,300	2	8,000	272	1,127,400	457	2,024,700
2,685	37,492,278	50	521,900	2,152	32,319,343	4,887	70,333,521
1,937	28,587,957	0	0	1,244	17,055,278	3,181	45,643,235
4,622	66,080,235	50	521,900	3,396	49,374,621	8,068	115,976,756

(単位：件、円)

平成30年度		令和元年度		合 計	
件数	税 額	件数	税 額	件数	税 額
0	0	0	0	717	8,816,887
0	0	0	0	30	1,495,400
26	40,300	0	0	3,683	57,996,534
0	0	0	0	0	0
26	40,300	0	0	3,683	57,996,534
0	0	0	0	457	2,024,700
26	40,300	0	0	4,887	70,333,521
0	0	0	0	3,181	45,643,235
26	40,300	0	0	8,068	115,976,756

5. 口座振替状況

(1) 税目別口座振替者数の状況

税 目	年 度	納税義務者数 人	口座振替者数 人	加 入 率 %	調 定 額 円	収 納 額 円	収 納 率 %
市県民税 (普通徴収)	H 2 7	16,189	4,666	28.82	501,483,485	487,120,485	97.14
	H 2 8	16,556	5,051	30.51	587,578,878	570,177,178	97.04
	H 2 9	15,991	4,860	30.39	630,680,248	613,043,748	97.20
	H 3 0	15,859	4,597	28.99	595,794,148	577,355,248	96.91
	R 元	15,652	4,443	28.39	628,123,253	614,693,953	97.86
固定資産税 (土地・家屋)	H 2 7	45,186	26,101	57.76	2,871,095,200	2,825,635,100	98.42
	H 2 8	45,072	25,986	57.65	2,918,905,300	2,876,205,200	98.54
	H 2 9	44,996	26,088	57.98	2,920,659,900	2,881,798,100	98.67
	H 3 0	44,965	26,074	57.99	2,853,578,900	2,818,238,100	98.76
	R 元	44,948	25,875	57.57	3,028,841,820	2,995,739,200	98.91
軽自動車税 (台数)	H 2 7	51,322	16,212	31.59	72,407,900	69,848,000	96.46
	H 2 8	51,687	15,952	30.86	85,249,200	82,119,300	96.33
	H 2 9	50,845	15,688	30.85	86,289,100	83,278,400	96.51
	H 3 0	50,571	15,435	30.52	86,896,900	84,599,400	97.36
	R 元	50,158	15,238	30.38	87,391,200	85,149,700	97.44
市 税 計	H 2 7	112,697	46,979	41.69	3,444,986,585	3,382,603,585	98.19
	H 2 8	113,315	46,989	41.47	3,591,733,378	3,528,501,678	98.24
	H 2 9	111,832	46,636	41.70	3,637,629,248	3,578,120,248	98.36
	H 3 0	111,395	46,106	41.39	3,536,269,948	3,480,192,748	98.41
	R 元	110,758	45,556	41.13	3,744,356,273	3,695,582,853	98.70
国民健康保険税 (普通徴収)	H 2 7	16,486	6,462	39.20	1,232,524,340	1,191,493,640	96.67
	H 2 8	16,295	6,294	38.63	1,285,211,670	1,242,236,600	96.66
	H 2 9	15,656	6,111	39.03	1,273,406,000	1,234,376,700	96.94
	H 3 0	15,304	5,900	38.55	1,113,191,600	1,077,435,200	96.79
	R 元	14,930	5,689	38.10	1,059,184,900	1,029,917,000	97.24
合 計	H 2 7	129,183	53,441	41.37	4,677,510,925	4,574,097,225	97.79
	H 2 8	129,610	53,283	41.11	4,876,945,048	4,770,738,278	97.82
	H 2 9	127,488	52,747	41.37	4,911,035,248	4,812,496,948	97.99
	H 3 0	126,699	52,006	41.05	4,649,461,548	4,557,627,948	98.02
	R 元	125,688	51,245	40.77	4,803,541,173	4,725,499,853	98.38

(2) 令和元年度収入状況

区分 税目	(A) 振替 件数	(B) 振替金額	(C) 振替済 件数	(D) 振替済金額	(D)／(B) 収納率	(E) 不納 件数	(F) 不納金額	(F)／(B) 不納率
市県民税	14,881	628,123,253	14,538	614,693,953	97.86	343	13,429,300	2.14
固定資産税 (土地・家屋)	156,336	3,028,841,820	153,861	2,995,739,200	98.91	2,475	33,102,620	1.09
軽自動車税	15,238	87,391,200	14,914	85,149,700	97.44	324	2,241,500	2.56
市 税 計	186,455	3,744,356,273	183,313	3,695,582,853	98.70	3,142	48,773,420	1.30
国民健康保険税	43,492	1,059,184,900	42,491	1,029,917,000	97.24	1,001	29,267,900	2.76

6. コンビニエンスストア収納状況

(単位：件、円、%)

区 分		令和元年度			
		件数 A	件数割合 A/B%	税額 C	金額割合 C/D%
市県民税 (普通徴収)	現年分	10,980	2.41	226,999,783	2.19
	滞納分	1,221	0.27	11,850,708	0.11
固定資産税 都市計画税	現年分	44,044	9.66	430,476,348	4.15
	滞納分	1,062	0.23	6,919,996	0.07
軽自動車税	現年分	14,986	3.29	113,364,559	1.09
	滞納分	130	0.03	827,874	0.01
国民健康保険税 (普通徴収)	現年分	17,617	3.87	312,033,026	3.01
	滞納分	2,484	0.55	23,709,319	0.23
合計	現年分	87,627	19.23	1,082,873,716	10.45
	滞納分	4,897	1.07	43,307,897	0.42
口座 窓口 コンビニ収 納分 (特別徴収除く)	総収納件数 B	455,728			
	総収納金額 D			10,365,135,471	

7. 督促状発付状況

(単位：件、%)

年 度		H27		H28		H29		H30		R元	
		件数	発付率	件数	発付率	件数	発付率	件数	発付率	件数	発付率
個人市 県民税	普通徴収	7,660	11.8	7,195	10.9	6,335	9.8	6,334	10.0	6,441	10.3
	特別徴収	1,557	4.4	1,454	4.1	1,437	4.0	1,408	3.8	1,346	3.7
法人市民税		95	—	111	—	146	—	171	—	132	—
固定資産税 (都市計画税含)		23,692	8.7	23,162	8.6	22,485	8.3	21,503	8.0	21,297	7.9
軽自動車税		6,041	11.8	6,067	11.7	5,484	10.8	5,000	9.9	4,673	9.3
特別土地保有税		—	—	—	—	—	—	—	—	—	—
入湯税		—	—	—	—	—	—	—	—	—	—
計		39,045	—	37,989	—	35,887	—	34,416	—	33,889	—
国民健康保険税		18,594	13.8	16,856	12.9	15,159	12.1	13,791	11.3	13,128	11.0
合 計		57,639	—	54,845	—	51,046	—	48,207	—	47,017	—

(注) 発付率

$$\frac{\text{督促件数}}{\text{納税義務者数} \times \text{納期数}} \times 100$$

このページは白紙です。

VI そ の 他

1. 固定資産課税台帳閲覧（縦覧）件数
2. 土地・家屋価格等縦覧帳簿縦覧件数
3. 固定資産公簿閲覧及び法422条の3通知件数
4. 市税徴収に要する経費
5. 地方譲与税の予算額及び決算額の推移
6. 交付金の予算額及び決算額の推移
7. 税率の変遷

1. 固定資産課税台帳閲覧（縦覧）件数

(単位：件)

区分 \ 年度	H 2 8	H 2 9	H 3 0	R 元	R 2
総縦覧（閲覧）者	134	117	154	90	132
土 地	154	111	138	93	128
家 屋	147	102	123	91	118
償却資産	26	24	27	29	31

(注1) 土地・家屋価格等縦覧帳簿の縦覧期間中（28年度～令和元年度は4月1日～5月31日、令和2年度は4月1日～6月1日）における課税台帳の閲覧件数を示している。

2. 土地・家屋価格等縦覧帳簿縦覧件数

(単位：件)

区分 \ 年度	H 2 8	H 2 9	H 3 0	R 元	R 2
総縦覧者	2	1	0	1	7
土 地	2	1	0	1	6
家 屋	0	0	0	0	5

3. 固定資産公簿閲覧及び法422条の3通知件数

(単位：件)

区分 \ 年度	H 2 7	H 2 8	H 2 9	H 3 0	R 元
閲 覧	279	460	353	287	285
法422条の3	2,922	2,891	2,743	2,956	3,168

4. 市税徴収に要する経費

(単位：千円、%)

区 分		年 度		H 2 9		H 3 0		R 元	
				決 算 額	構 成 比	決 算 額	構 成 比	決 算 額	構 成 比
税 収 入 額	市 税 (A)			13,291,779	81.6	13,244,048	81.9	13,665,925	82.1
	個人の県民税			2,992,816	18.4	2,935,003	18.1	2,978,832	17.9
	合 計 (B)			16,284,595	100.0	16,179,051	100.0	16,644,757	100.0
徴 税	人 件 費	基 本 給		192,565	45.0	201,556	45.7	204,045	42.2
		諸 手 当		93,755	21.9	96,694	21.9	104,340	21.6
		(ア)超過勤務手当		8,968	2.1	8,261	1.9	12,032	2.5
		(イ)税務特別手当		311	0.1	355	0.1	506	0.1
		(ウ)その他の手当		84,476	19.7	88,078	20.0	91,802	19.0
		共済組合負担金等		58,566	13.7	63,378	14.4	63,587	13.1
		報 酬			0.0	0	0.0	0	0.0
		そ の 他		24	0.0	48	0.0	24	0.0
		小 計		344,910	80.5	361,676	82.1	371,996	76.9
	需 用 費	旅 費		291	0.1	390	0.1	502	0.1
賃 金			6,047	1.4	5,348	1.2	5,420	1.1	
そ の 他			76,224	17.8	72,534	16.5	105,152	21.7	
小 計			82,562	19.3	78,272	17.8	111,074	23.0	
費	報 奨 金 及 び こ れ に 類 す る 経 費	納期前納付の報奨金		0	0.0	0	0.0	0	0.0
		納税貯蓄組合補助金		0	0.0	0	0.0	0	0.0
		納 税 奨 励 金		0	0.0	0	0.0	0	0.0
		そ の 他		0	0.0	0	0.0	0	0.0
		小 計		0	0.0	0	0.0	0	0.0
そ の 他		856	0.2	802	0.2	827	0.2		
合 計 (C)		428,328	100.0	440,750	100.0	483,897	100.0		
県 民 税 徴 収 取 扱 費	納税通知書の数を基準にした額			—		—		—	
	納税義務者数を基準にした金額			163,190		166,880		166,821	
	徴収額を基準にした額			—		—		—	
	報奨金の額に相当する額			—		—		—	
	合 計 (D)			163,190		166,880		166,821	
(C) - (D)	(E)			265,138		273,870		317,076	
吏 員			55人		54人		53人		
そ の 他 の 職 員			—		—		—		
合 計			55人		54人		53人		
臨 時 職 員			—		—		1人		
税 収 入 額 に 対 す る 徴 税 費 の 割 合	(C) / (B)			2.63%		2.72%		2.91%	
	(E) / (A)			1.99%		2.07%		2.32%	

(課税状況調第39表等による)

5. 地方譲与税の予算額及び決算額の推移

(単位：円)

区分		年度		H 2 7	H 2 8	H 2 9	H 3 0	R 元
自動車重量 譲与税	予算額			272,000,000	272,000,000	283,000,000	267,700,000	295,200,000
	決算額			277,633,000	279,769,000	279,465,000	282,316,000	292,846,000
地方揮発油 譲与税	予算額			104,400,000	118,700,000	112,000,000	110,500,000	103,000,000
	決算額			121,125,006	115,437,000	114,015,000	114,605,000	101,688,040
森林環境 譲与税	予算額			—	—	—	—	19,995,000
	決算額			—	—	—	—	19,995,000
特別とん 譲与税	予算額			19,600,000	19,700,000	18,100,000	19,700,000	12,000,000
	決算額			20,925,889	20,453,056	19,337,000	19,785,167	15,401,444
航空機燃料 譲与税	予算額			11,100,000	12,500,000	15,800,000	13,400,000	14,000,000
	決算額			15,050,000	16,766,000	17,745,000	16,392,000	16,157,000
計	予算額			407,100,000	422,900,000	428,900,000	411,300,000	444,195,000
	決算額			434,733,895	432,425,056	430,562,000	433,098,167	446,087,484

※ 地方揮発油譲与税には、地方道路譲与税が含まれている。

6. 交付金の予算額及び決算額の推移

(単位：円)

区分		年度		H 2 7	H 2 8	H 2 9	H 3 0	R 元
利子割 交付金	予算額			21,900,000	12,900,000	19,300,000	15,600,000	10,000,000
	決算額			22,190,000	15,588,000	24,417,000	20,766,000	10,645,000
配当割 交付金	予算額			23,400,000	30,200,000	24,800,000	22,200,000	25,000,000
	決算額			40,049,000	24,746,000	32,009,000	25,016,000	30,008,000
株式等譲渡 所得割交付金	予算額			24,000,000	25,100,000	21,000,000	46,700,000	22,000,000
	決算額			32,643,000	12,728,000	32,648,000	22,299,000	16,699,000
地方消費税 交付金	予算額			1,948,400,000	1,818,100,000	1,892,500,000	2,056,300,000	1,909,000,000
	決算額			2,042,507,000	1,827,442,000	1,928,292,000	2,079,890,000	1,953,019,000
ゴルフ場利 用税交付金	予算額			7,900,000	6,200,000	5,900,000	5,300,000	5,200,000
	決算額			8,209,740	6,375,915	5,847,000	5,750,500	5,623,800
自動車取得 税交付金	予算額			64,000,000	76,000,000	109,000,000	98,100,000	55,200,000
	決算額			70,767,000	82,982,000	111,649,000	111,228,000	56,121,426
環境性能割 交付金	予算額			—	—	—	—	9,300,000
	決算額			—	—	—	—	14,115,000
地方特例 交付金	予算額			36,544,000	39,936,000	43,872,000	53,974,000	73,600,000
	決算額			36,544,000	39,936,000	43,872,000	53,974,000	73,644,000
計	予算額			2,126,144,000	2,008,436,000	2,116,372,000	2,298,174,000	2,109,300,000
	決算額			2,252,909,740	2,009,797,915	2,178,734,000	2,318,923,500	2,159,875,226

※1 本表の交付金には、児童手当及び子ども手当特例交付金、交通安全対策特別交付金は含まれていない。

7. 税率の変遷

年度		H 2 8	H 2 9	
市 民 税	個 人	所得割	6/100	同左
		均等割	3,500円	同左
	法 人	法人税割	12.1/100	同左
		均等割	1号 50,000円 2号 120,000円 3号 130,000円 4号 150,000円 5号 160,000円 6号 400,000円 7号 410,000円 8号 1,750,000円 9号 3,000,000円	同左
固定資産税	税 率		1.4/100	同左
	免税点	土 地	300,000円	同左
		家 屋	200,000円	同左
		償却資産	1,500,000円	同左
都市計画税	税 率		0.3/100	同左
軽自動車税 令和2年度 より 軽自動車税 (種別割)	税 率	原動機付自転車 50cc以下 2,000円 90cc以下 2,000円 125cc以下 2,400円 ミニカー 3,700円 軽自動車 (税率の特例については次頁に記載) 2輪 3,600円 3輪 3,900円 4輪乗用(自家用) 10,800円 4輪乗用(営業用) 6,900円 4輪貨物(自家用) 5,000円 4輪貨物(営業用) 3,800円 雪上車 3,600円 被けん引自動車 3,600円 小型特殊自動車 農耕用 2,400円 その他 5,900円 2輪の小型自動車 6,000円	同左	
軽自動車税 (環境性能割) ※令和元年 10月1日から		税 率	-	-
市たばこ税	税 率	1,000本につき 5,262円 (旧3級品は 2,925円) ※平成28年4月1日から平成29年3月31日まで	1,000本につき 5,262円 (旧3級品は 3,355円) ※平成29年4月1日から平成30年3月31日まで	
鉱 産 税	税 率	1/100 鉱物の価格200万円以下0.7/100	同左	
特 別 土 地 保 有 税	税 率	- (平成15年度分から課税停止)	-	
入 湯 税	税 率	宿泊1人 150円(日帰りは 75円)	同左	
国 民 健 康 保 険 税	基 礎 課 税 額	按分率	所得割 8.4/100 資産割 15.4/100 均等割 28,200円 平等割 21,800円	同左
		賦課限度額	540,000円	同左
	後 期 高 齢 者 支 援 金 等 課 税 額	按分率	所得割 2.6/100 資産割 5.3/100 均等割 8,800円 平等割 6,700円	同左
		賦課限度額	190,000円	同左
	介 護 付 金 課 税 額	按分率	所得割 2.6/100 資産割 6.2/100 均等割 10,800円 平等割 5,800円	同左
		賦課限度額	160,000円	同左

○軽自動車税（種別割）の特例

【3輪・4輪の軽自動車の重課税率】

車両区分		標準税率	旧税率	重課税率	
		平成27年4月1日以後に新規検査を受けた車	平成27年3月31日以前に新規検査を受けた車	初度検査年月より13年が経過した車	
3輪		3,900円	3,100円	4,600円	
4輪以上	乗用	自家用	10,800円	7,200円	12,900円
		営業用	6,900円	5,500円	8,200円
	貨物用	自家用	5,000円	4,000円	6,000円
		営業用	3,800円	3,000円	4,500円

【3輪・4輪の軽自動車の軽課税率】

《軽乗用車》

《軽貨物車》

対象車	内容	対象車	内容
電気自動車等	税率を概ね75%軽減	電気自動車等	税率を概ね75%軽減
R2年度燃費基準+30%達成車	税率を概ね50%軽減	H27年度燃費基準+35%達成車	税率を概ね50%軽減
R2年度燃費基準+10%達成車	税率を概ね25%軽減	H27年度燃費基準+15%達成車	税率を概ね25%軽減

車両区分		標準税率	軽課 25%軽減	軽課 50%軽減	軽課 75%軽減	
3輪		3,900円	3,000円	2,000円	1,000円	
4輪以上	乗用	自家用	10,800円	8,100円	5,400円	2,700円
		営業用	6,900円	5,200円	3,500円	1,800円
	貨物用	自家用	5,000円	3,800円	2,500円	1,300円
		営業用	3,800円	2,900円	1,900円	1,000円

※ 平成28年度課税より適用開始。

※ 対象期間内に新規検査を受けた対象車に限り、その翌年度分のみ税率を軽減する。

○軽自動車税（環境性能割）の臨時的軽減

令和元年10月1日から令和3年3月31日までの間に自家用乗用車の軽自動車を購入する場合は、税率から1%を軽減する。



令和2年版

税 務 概 要

発行 令和2年9月

編集 酒田市総務部 税務課・納税課

〒998-8540 山形県酒田市本町2丁目2番45号

電話 税務課 0234-26-5711~17

納税課 0234-26-5719・5720・5813