

税 務 概 要

令和5年版

(2023年版)

山 形 県 酒 田 市

～賑わいも暮らしやすさも共に創る公益のまち酒田～



令和5年版 税務概要 目次

I 総 括

1. 市の概要	1
(1) 沿 革	1
(2) 市域の変遷等	1
(3) 位 置	1
(4) 人口、世帯数等の推移	2
(5) 市の行政機構図	3
(6) 税務機構	5
(7) 事務分掌	6
(8) 固定資産評価審査委員会	7
2. 市の財政と市税の概要	8
(1) 令和4年度一般会計歳入歳出決算額	8
(2) 一般会計歳入額と市税の一般会計に対する割合の推移	10
(3) 令和5年度一般会計当初予算額	11
(4) 基準財政収入額の推移	12
(5) 基準財政需要額、基準財政収入額の比較	12
(6) 市税の市民負担状況	13
(7) 市税税目別予算額の推移	14
(8) 市税及び国民健康保険税税目別決算額の推移	16

II 市（県）民税

1. 市（県）民税年度別納税義務者数	18
(1) 市民税（個人）	18
(2) 県 民 税	18
2. 市（県）民税年度別調定額	19
(1) 市 民 税	19
(2) 県 民 税	19
3. 所得区分による課税状況	20
(1) 年度別納税義務者数	20
(2) 年度別総所得金額等	21
(3) 年度別市民税額	22
4. 令和5年度課税状況調	23
5. 令和5年度課税所得状況	23
(1) 課税標準額段階別所得分類	23
(2) 令和5年度個人市民税納税義務者数及び調定額構成比	24

6. 法人市民税の推移	25
(1) 納税義務者数及び調定額	25
(2) 月 別 調 定 額	25
(3) 令和4年度業種別調定額	26

III 固定資産税

1. 課税標準額及び調定額	27
2. 納税義務者数	28
3. 土地の評価状況	30
(1) 土地の概要調査	30
(2) 地目別地積割合及び評価割合	32
(3) 評価替え基準年度による平均価格の推移	34
4. 家屋の評価状況	35
(1) 総 括 表	35
(2) 新增分、減少分家屋	36
(3) 木造家屋明細	38
(4) 非木造家屋明細	40
5. 償却資産の評価状況	44
(1) 年度別課税標準額の推移	44
(2) 年度別納税義務者の推移（法人・個人・総数）	45
(3) 価格等に関する調	46

IV 諸 税

1. 軽自動車税	48
(1) 種 別 割	48
(2) 環境性能割	50
2. 市たばこ税	50
3. 鉱 産 税	50
4. 入 湯 税	50
5. 都市計画税	51
(1) 土 地	51
(2) 家 屋	51
(3) 納税義務者数及び調定額の推移	51
6. 国有資産等所在市町村交付金及び納付金	52

7. 国民健康保険税	53
(1) 基礎課税額年度別賦課状況	53
(2) 後期高齢者支援金等課税額年度別賦課状況	54
(3) 介護納付金課税額年度別賦課状況	55

V 納 税

1. 収納取扱状況	57
2. 収納状況	58
(1) 市 税	58
(2) 国民健康保険税	58
3. 滞納処分状況	60
(1) 交付要求	60
(2) 差押処分状況	60
4. 執行停止及び不納欠損処分状況	62
(1) 執行停止（総括表）	62
(2) 執行停止の推移－原因別	62
(3) 不納欠損処分状況－原因別	64
(4) 不納欠損処分状況－年度別	64
5. 口座振替状況	66
(1) 税目別口座振替者数の状況	66
(2) 令和4年度収入状況	66
6. コンビニエンスストア収納状況	67
7. 督促状発付状況	67

VI そ の 他

1. 固定資産課税台帳閲覧（縦覧）件数	68
2. 土地・家屋価格等縦覧帳簿縦覧件数	68
3. 固定資産公簿閲覧及び法422条の3通知件数	68
4. 市税徴収に要する経費	69
5. 地方譲与税の予算額及び決算額の推移	70
6. 交付金の予算額及び決算額の推移	70
7. 税率の変遷	71

※表中の数値について、端数処理によって構成比等の合計が100%にならない場合があります。

I 総 括

1. 市の概要

- (1) 沿 革
- (2) 市域の変遷等
- (3) 位 置
- (4) 人口、世帯数等の推移
- (5) 市の行政機構図
- (6) 税務機構
- (7) 事務分掌
- (8) 固定資産評価審査委員会

2. 市の財政と市税の概要

- (1) 令和4年度一般会計歳入歳出決算額
- (2) 一般会計歳入額と市税の一般会計に対する割合の推移
- (3) 令和5年度一般会計当初予算額
- (4) 基準財政収入額の推移
- (5) 基準財政需要額、基準財政収入額の比較
- (6) 市税の市民負担状況
- (7) 市税税目別予算額の推移
- (8) 市税及び国民健康保険税税目別決算額の推移

1. 市の概要

(1) 沿 革

私たちのまち酒田は、いまから約1,100年ほど前、東北が陸奥国と出羽国に分かれていたときの出羽国（現在の山形県と秋田県）の国府が置かれたまちで、政治、経済、文化の中心地であったといわれています。また、約350年前に西廻り航路が整備されてからは、日本海沿岸の交通の要衝として繁栄を遂げてきました。紺碧の空を映す日本海、滔々と流れる最上川、そしてまちを流れていく海からの風。酒田には古くから多くの文人墨客が訪れるなど、歴史のある、そして美しい自然に恵まれた文化の薫り高いまちです。

平成17年11月1日、酒田市、八幡町、松山町及び平田町が新設合併し、新「酒田市」として誕生しました。合併により人口約11万8千人の県内第3の都市となり、豊かな自然と長い歴史に刻まれた文化を大切に交流都市、重点港湾酒田港を中心とした産業都市として発展を続けています。

(2) 市域の変遷等

年 月 日	記 事	人 口	面 積 (km ²)
昭和40.10.1	国勢調査	95,982	173.71
〃 45.10.1	〃	96,072	173.76
〃 50.10.1	〃	97,723	174.55
〃 55.10.1	〃	102,600	174.97
〃 60.10.1	〃	101,392	175.00
平成 2.10.1	〃	100,811	175.78
〃 7.10.1	〃	101,230	175.79
〃 12.10.1	〃	101,311	175.79
〃 17.10.1	国勢調査 (旧酒田市)	98,278	175.84
	国勢調査 (旧八幡町)	7,067	204.76
	国勢調査 (旧松山町)	5,302	42.92
	国勢調査 (旧平田町)	6,930	179.22
〃 17.11.1	酒田市、八幡町、松山町及び平田町による新設合併	118,214	602.74
〃 22.10.1	国勢調査	111,151	602.79
〃 27.10.1	〃	106,244	602.97
令和 2.10.1	〃	100,273	602.97

※平成12年以前のデータは全て旧酒田市の数値による。

※平成17年11月1日の人口は旧1市3町の10月31日現在の住民基本台帳人口の合計による。

(3) 位 置



酒田市は、山形県の北西部、庄内地方の北部に位置し、北は秀峰島海山を望み、東は出羽丘陵を背にし、南はほぼ庄内平野の中央に達し、西は日本海に面しています。

鳥海山から発する日向川、山形県を縦貫する母なる川、最上川が、砂丘帯を貫き日本海に注いでいます。また、酒田沖の北北西39kmには山形県唯一の離島飛島があり、鳥海山とあわせ鳥海国定公園に指定されています。海洋性気候で、夏季は高温多湿、冬季は季節風が強く、庄内地域特有の地吹雪が発生します。

平成17年11月1日、酒田市、八幡町、松山町及び平田町が合併し、新「酒田市」として誕生しました。北緯38度46分から39度05分、東経139度45分から140度09分の間にあり、遊佐町、庄内町、三川町、鶴岡市、真室川町、鮭川村、戸沢村及び秋田県由利本荘市に隣接しています。

(4) 人口、世帯数等の推移（10月1日現在）

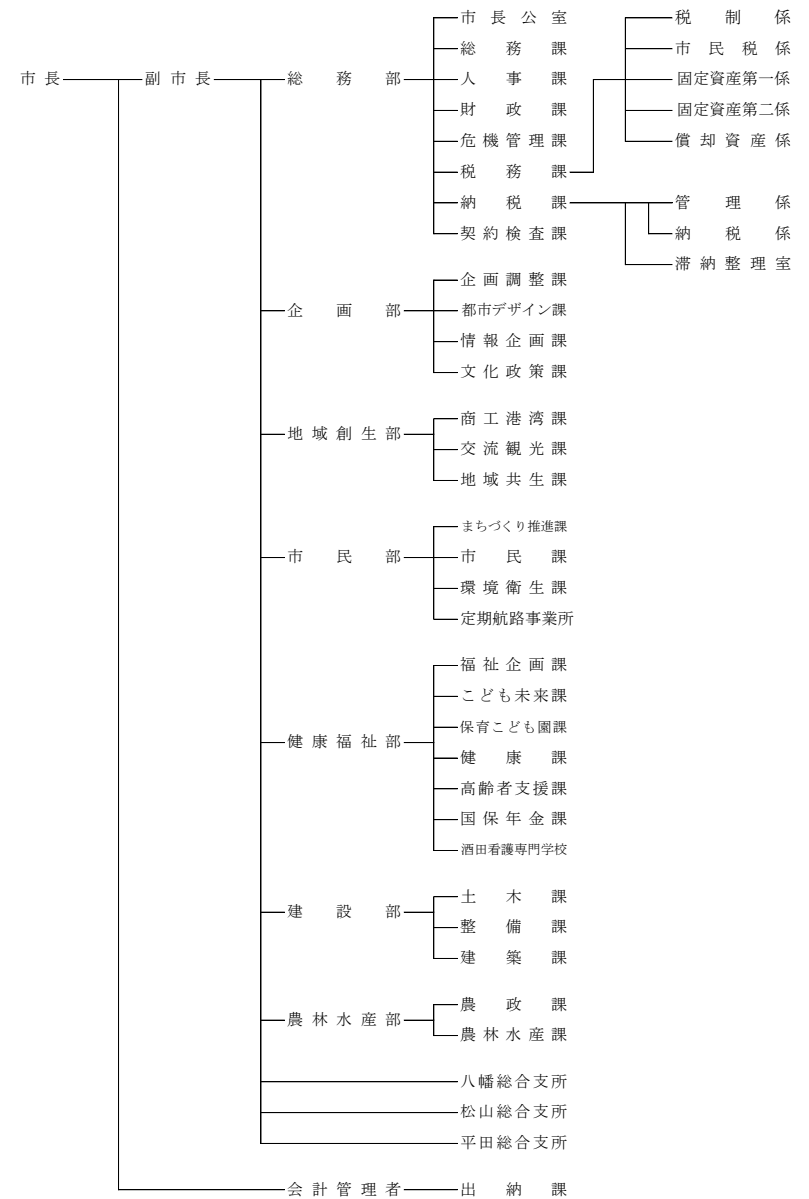
年次	人口	世帯数	面積 (平方キロ)	税務職員数	税務職員 一人当人口	税務職員 一人当世帯数	備考
昭和53	101,359	28,098	174.55	81	1,251.3	346.9	
54	102,109	28,469	174.55	84	1,215.6	338.9	
55	102,600	28,708	174.97	84	1,221.4	341.8	国勢調査
56	103,065	29,038	174.97	83	1,241.7	349.9	
57	102,271	28,844	174.97	82	1,247.2	351.8	
58	102,039	28,882	174.97	82	1,244.4	352.2	
59	101,717	28,893	174.97	81	1,255.8	356.7	
60	101,392	28,938	174.97	80	1,267.4	361.7	国勢調査
61	101,142	29,085	175.00	79	1,280.3	368.2	
62	101,083	29,309	175.00	77	1,312.8	380.6	
63	101,019	29,545	175.00	76	1,329.2	388.8	
平成元年	100,994	29,820	175.78	74	1,364.8	403.0	
2	100,811	30,094	175.78	74	1,362.3	406.7	国勢調査
3	100,938	30,387	175.78	71	1,421.7	428.0	
4	100,906	30,737	175.78	67	1,506.1	458.8	
5	100,950	31,107	175.78	69	1,463.0	450.8	
6	100,986	31,519	175.79	66	1,530.1	477.6	
7	101,230	31,922	175.79	65	1,557.4	491.1	国勢調査
8	101,481	32,404	175.79	65	1,561.2	498.5	
9	101,688	32,796	175.79	62	1,640.1	529.0	
10	101,743	33,108	175.79	62	1,641.0	534.0	
11	101,386	33,374	175.79	60	1,689.8	556.2	
12	101,311	33,771	175.79	60	1,688.5	562.9	国勢調査
13	101,535	34,195	175.84	60	1,692.3	569.9	
14	100,721	34,294	175.84	58	1,736.6	591.3	
15	99,967	34,391	175.84	57	1,753.8	603.4	
16	99,555	34,690	175.84	57	1,746.6	608.6	
17	98,278	34,227	175.84	56	1,755.0	611.2	国勢調査
17(八幡町)	7,067	1,971	204.76	—	—	—	国勢調査
17(松山町)	5,302	1,411	42.92	—	—	—	国勢調査
17(平田町)	6,930	1,947	179.22	—	—	—	国勢調査
18	116,303	39,556	602.79	78	1,491.1	507.1	
19	115,138	39,652	602.79	78	1,476.1	508.4	
20	113,817	39,506	602.79	78	1,459.2	506.5	
21	112,702	39,477	602.79	76	1,482.9	519.4	
22	111,151	38,955	602.79	77	1,443.5	505.9	国勢調査
23	110,253	39,010	602.79	77	1,431.9	506.6	
24	108,862	39,071	602.79	66	1,649.4	592.0	
25	107,685	39,089	602.79	66	1,631.6	592.3	
26	106,418	39,150	602.79	66	1,612.4	593.2	
27	106,244	39,320	602.97	66	1,609.8	595.8	国勢調査
28	105,008	39,346	602.97	66	1,591.0	596.2	
29	103,871	39,447	602.97	65	1,598.0	606.9	
30	102,353	39,430	602.97	64	1,599.3	616.1	
令和元年	100,916	39,581	602.97	64	1,576.8	618.5	
2	100,273	39,402	602.97	63	1,591.6	625.4	国勢調査
3	98,861	39,517	602.97	65	1,520.9	608.0	
4	97,525	39,674	602.98	65	1,500.4	610.4	
5(参考)	96,341	42,662	602.98	64	1,505.3	666.6	7月31日現在 実態調査

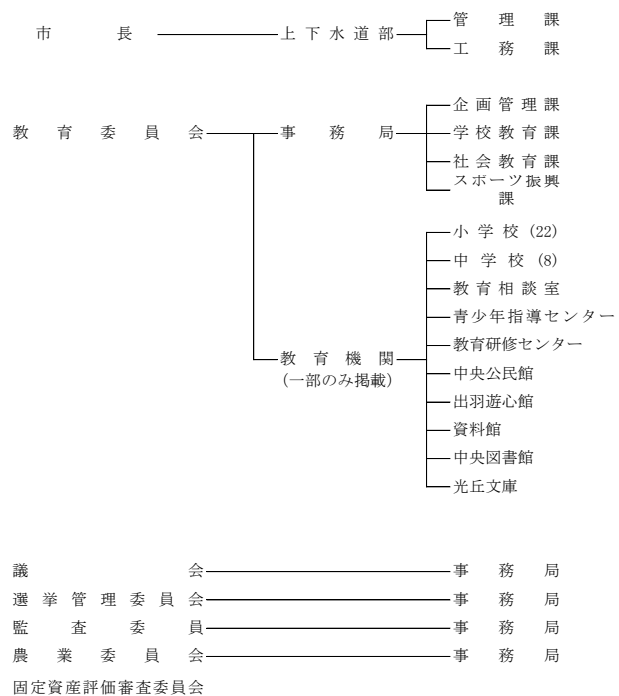
※国勢調査以外は山形県推計人口による。令和5年度については、住民基本台帳人口による。

※平成17年度以前のデータは合併前の旧酒田市の数値による。

(5) 市の行政機構図

(令和5年4月1日現在)





- < 広 域 行 政 等 > —
- 酒 田 地 区 広 域 行 政 組 合
 - 庄 内 広 域 行 政 組 合
 - 山 形 県 後 期 高 齢 者 医 療 広 域 連 合

(6) 税務機構

(令和5年7月1日現在)

部	課	係	課長	課長補佐	主査	係長	調整主任	主任	主事	専門員	計	
総務部	税務課	課長等	1	1							2	
		税制係			2	(1)	1	1	3	1	8	
		市民税係			3	(1)	1	2	8	1	15	
		固定資産第一係			1	1		2	3		7	
		固定資産第二係			1	1			2	2	6	
		償却資産係		1	1	(1)	1		1		4	
	計	1	2	8	2	3	5	17	4	42		
	納税課	課長等	1	1								2
		管理係		1	1	(1)	1		1	1		5
		納税係			1	1			2			4
滞納整理室			1	2	(1)		4	3	1		11	
計		1	3	4	1	1	4	6	2		22	
合計	2	5	12	3	4	9	23	6		64		

※国民健康保険特別会計支弁職員10名を含む(税務課4名、納税課6名)

※表中「(1)」は係長(室長)兼務である。

(7) 事務分掌

課	係	分掌事務
税務	税制係	(1) 税制の総合調整に関する事。 (2) 普通税（個人の市民税及び固定資産税を除く）、入湯税及び国民健康保険税（以下「諸税」という）の賦課及び調査に関する事。 (3) 諸税の申請及び申告書処理に関する事。 (4) 諸証明の作成に関する事。 (5) 市税の調定及び総括に関する事。 (6) 譲与税及び交付金に関する事。 (7) 諸税の減免に関する事。 (8) 税務統計及び各種資料の総括に関する事。 (9) 課の予算、経理及び庶務に関する事。
	市民税係	(1) 個人の市県民税の賦課及び調定に関する事。 (2) 国民健康保険税の賦課に関する事。 (3) 個人の市県民税の減免に関する事。
	固定資産第一係 (土地総括)	(1) 土地及び家屋の調査及び評価並びに固定資産税（土地及び家屋）及び都市計画税の賦課に関する事。 (2) 公簿及び公図の維持管理及び閲覧並びに諸証明に関する事。 (3) 地方税法第422条の3の価格の通知に関する事。 (4) 地方税法第381条第7項による登記事項の修正申出に関する事。 (5) 固定資産税及び都市計画税の減免に関する事。 (6) 特別土地保有税に関する事。
	固定資産第二係 (家屋総括)	(1) 土地及び家屋の調査及び評価並びに固定資産税（土地及び家屋）及び都市計画税の賦課に関する事。 (2) 相続税法第58条の報告に関する事。 (3) 不動産取得税に係る連絡調整に関する事。 (4) 固定資産税及び都市計画税の減免に関する事。
	償却資産係 (管理総括)	(1) 土地、家屋及び償却資産の調査及び評価並びに固定資産税（土地、家屋及び償却資産）の賦課に関する事。 (2) 名寄帳の維持管理に関する事。 (3) 固定資産税及び都市計画税の調定に関する事。 (4) 納税義務者等の宛名管理に関する事。 (5) 納税通知書の公示送達に関する事。 (6) 国有資産等所在市町村交付金に関する事。 (7) 固定資産課税台帳の縦覧公示に関する事。 (8) 過疎地域の持続的発展の支援に関する特別措置法に係る課税免除に関する事。 (9) 地域経済牽引事業の促進による地域の成長発展の基盤強化に関する法律に係る課税免除に関する事。 (10) 各種申告書等の整理に関する事。 (11) 照会文書に対する回答その他一切の関係事務に関する事。

課	係	分掌事務
納税課	管理係	(1) 納税思想の高揚に関する事。 (2) 口座振替業務に関する事。 (3) 納税相談に関する事。 (4) 督促状の発付に関する事。 (5) 現金受払管理に関する事。 (6) 市税及び個人県民税の消し込みに関する事。 (7) 徴収簿の税額更訂に関する事。 (8) 過誤納金の還付充当に関する事。 (9) 納税通知書及び収入票の整理保管に関する事。 (10) 県民税の徴収報告及び払込みに関する事。 (11) 歳入の決算調整及び統計に関する事。 (12) 不納欠損事務に関する事。 (13) 市税に係る督促手数料、延滞金及び滞納処分費の調定に関する事。 (14) 市税の滞納繰越額の調定に関する事。 (15) 課の予算、経理及び庶務に関する事。
	納税係	(1) 市税及び個人県民税の督促及び徴収に関する事。 (2) 滞納処分の執行停止に関する事。 (3) 徴収猶予、換価猶予及び納税義務消滅に関する事。 (4) 徴収計画に関する事。 (5) 徴収に係る諸申請及び調査に関する事。 (6) 滞納に係る差押え及び解除に関する事。 (7) 交付要求に関する事。 (8) 納税相談に関する事。 (9) 公示送達に関する事。 (10) 徴収の囑託及び受託に関する事。 (11) 現金受払及び証券納付に関する事。 (12) 徴収に係る所属担当課相互の連絡調整に関する事。
	滞納整理室	(1) 市税、個人県民税及び公課の滞納整理（高額及び徴収困難な滞納者に限る。）に関する事。 (2) 滞納処分の執行停止に関する事。 (3) 徴収猶予、換価猶予及び納税義務消滅に関する事。 (4) 徴収に係る諸申請及び調査に関する事。 (5) 滞納に係る差押え及び解除に関する事。 (6) 公売事務に関する事。 (7) 交付要求に関する事。 (8) 納付相談に関する事。 (9) 公示送達に関する事。 (10) 徴収の囑託及び受託に関する事。 (11) 現金受払及び証券納付に関する事。 (12) 債権管理に関する各課への指導、助言及び連絡調整に関する事。

(8) 固定資産評価審査委員会

- 委員 和島 繁輝（任期 令和2年11月29日から令和5年11月28日まで）
 " 金野 一枝（任期 令和2年11月29日から令和5年11月28日まで）
 " 阿部 一保（任期 令和2年11月29日から令和5年11月28日まで）
 書記 総務課内に2名の書記を置く。

2. 市の財政と市税の概要

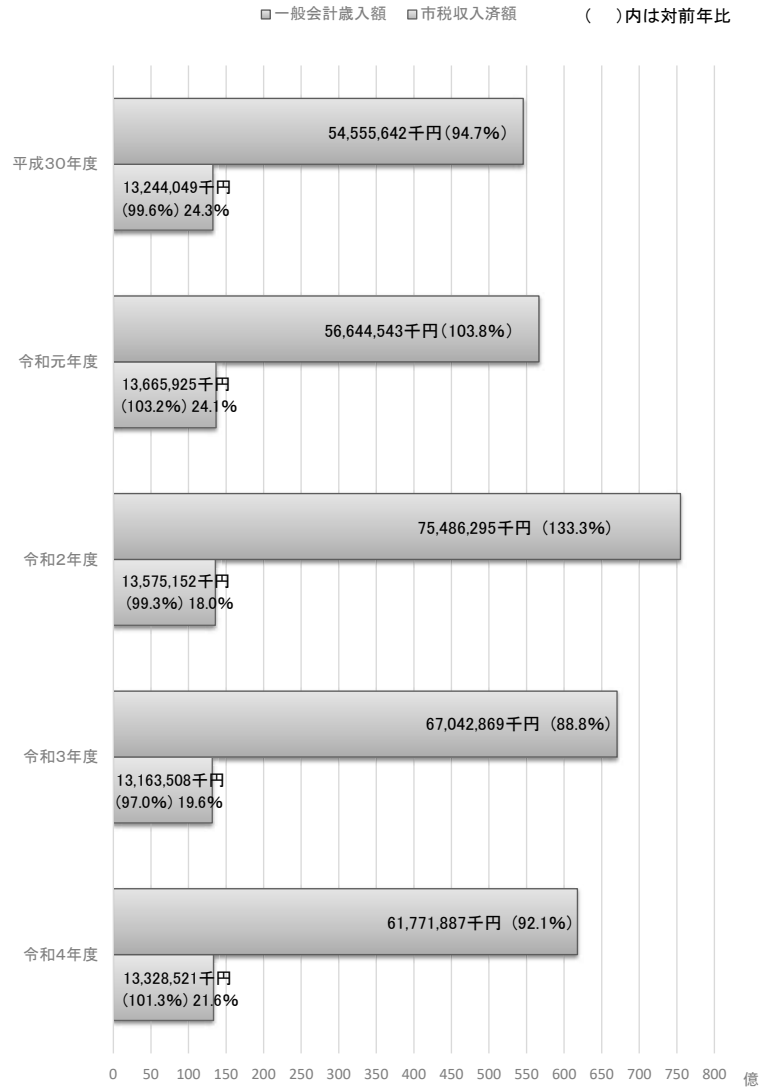
(1) 令和4年度一般会計歳入歳出決算額

科 目	歳 入			
	予 算 額	収 入 済 額	収 入 率	収入済額構成比
	円	円	%	%
1. 市税	13,314,677,000	13,328,520,915	100.1	21.6
(1)市民税	5,303,943,000	5,308,194,457	100.1	39.8
(2)固定資産税	6,090,660,000	6,089,213,909	100.0	45.7
(3)軽自動車税	382,882,000	384,834,763	100.5	2.9
(4)市たばこ税	669,690,000	681,443,340	101.8	5.1
(5)鉱産税	90,000	123,800	137.6	0.0
(6)入湯税	19,200,000	19,687,650	102.5	0.1
(7)都市計画税	846,977,000	843,811,276	99.6	6.3
(8)旧法による税	1,235,000	1,211,720	98.1	0.0
2. 地方譲与税	457,224,000	475,156,388	103.9	0.8
(1)地方揮発油譲与税	96,100,000	97,371,000	101.3	20.5
(2)自動車重量譲与税	276,500,000	291,461,000	105.4	61.3
(3)森林環境譲与税	57,424,000	57,424,000	100.0	12.1
(4)特別とん譲与税	17,800,000	17,325,388	97.3	3.6
(5)航空機燃料譲与税	9,400,000	11,575,000	123.1	2.4
3. 利子割交付金	4,100,000	4,004,000	97.7	0.0
4. 配当割交付金	28,900,000	34,787,000	120.4	0.1
5. 株式等譲渡所得割交付金	20,000,000	24,432,000	122.2	0.0
6. 法人事業税交付金	188,900,000	190,915,000	101.1	0.3
7. 地方消費税交付金	2,528,300,000	2,626,967,000	103.9	4.3
8. ゴルフ場利用税交付金	5,500,000	5,818,491	105.8	0.0
9. 環境性能割交付金	33,800,000	35,099,000	103.8	0.1
10. 地方特例交付金	83,476,000	83,491,000	100.0	0.1
11. 地方交付税	14,559,857,000	14,640,635,000	100.6	23.7
12. 交通安全対策特別交付金	16,752,000	15,012,000	89.6	0.0
13. 分担金及び負担金	157,973,000	148,305,369	93.9	0.2
14. 使用料及び手数料	415,029,000	414,604,842	99.9	0.7
15. 国庫支出金	9,494,821,000	9,225,848,241	97.2	14.9
16. 県支出金	4,026,437,000	3,878,111,257	96.3	6.3
17. 財産収入	107,968,000	164,808,909	152.6	0.3
18. 寄附金	3,546,213,000	3,572,342,794	100.7	5.8
19. 繰入金	3,705,144,000	3,674,385,724	99.2	5.9
20. 繰越金	2,220,324,923	2,220,325,275	100.0	3.6
21. 諸収入	3,566,635,000	3,519,416,777	98.7	5.7
22. 市債	4,983,100,000	3,488,900,000	70.0	5.6
計	63,465,130,923	61,771,886,982	97.3	100.0

※市税、地方譲与税の内訳の構成比は、それぞれ市税、地方譲与税に対する構成比である。

科 目	歳 出			
	予 算 額	支 出 済 額	執 行 率	支出済額構成比
	円	円	%	%
1. 議 会 費	320,859,000	312,008,103	97.2	0.5
2. 総 務 費	12,547,641,100	11,911,872,594	94.9	19.8
3. 民 生 費	17,274,257,420	16,874,560,499	97.7	28.1
4. 衛 生 費	4,812,390,000	4,664,106,580	96.9	7.8
5. 労 働 費	84,139,000	80,401,183	95.6	0.1
6. 農 林 水 産 業 費	3,086,055,000	2,879,897,563	93.3	4.8
7. 商 工 費	4,112,335,000	3,478,972,273	84.6	5.8
8. 土 木 費	4,908,890,603	4,692,840,010	95.6	7.8
9. 消 防 費	1,963,615,000	1,917,311,702	97.6	3.2
10. 教 育 費	6,314,001,800	5,250,433,079	83.2	8.7
11. 災 害 復 旧 費	3,000,000	17,077	0.6	0.0
12. 公 債 費	8,013,499,000	7,991,926,105	99.7	13.3
13. 予 備 費	24,448,000	0	0.0	0.0
計	63,465,130,923	60,054,346,768	94.6	100.0

(2) 一般会計歳入額と市税の一般会計に対する割合の推移



(3) 令和5年度一般会計当初予算額

歳 入			歳 出		
科 目	予 算 額	構成比	科 目	予 算 額	構成比
1. 市税	13,421,515	24.3	1. 議会費	317,103	0.6
(1) 市民税	5,320,680	39.6	2. 総務費	9,211,522	16.7
(2) 固定資産税	6,170,965	46.0	(1) 総務管理費	8,183,456	88.8
(3) 軽自動車税	388,470	2.9	(2) 徴税費	495,819	5.4
(4) 市たばこ税	665,000	5.0	(3) 戸籍住民基本台帳費	316,685	3.4
(5) 釐産税	110	0.0	(4) 選挙費	137,956	1.5
(6) 入湯税	19,200	0.1	(5) 統計調査費	30,085	0.3
(7) 都市計画税	856,250	6.4	(6) 監査委員費	47,521	0.5
(8) 旧法による税	840	0.0	3. 民生費	16,059,722	29.1
2. 地方譲与税	448,322	0.8	4. 衛生費	4,187,288	7.6
3. 利子割交付金	3,800	0.0	5. 労働費	73,976	0.1
4. 配当割交付金	28,000	0.1	6. 農林水産業費	2,510,632	4.5
5. 株式等譲渡所得割交付金	20,000	0.0	7. 商工費	2,946,837	5.3
6. 法人事業税交付金	178,300	0.3	8. 土木費	4,687,853	8.5
7. 地方消費税交付金	2,581,300	4.7	9. 消防費	1,718,551	3.1
8. ゴルフ場利用税交付金	5,600	0.0	10. 教育費	5,808,983	10.5
9. 環境性能割交付金	38,500	0.1	11. 災害復旧費	1,500	0.0
10. 地方特例交付金	79,738	0.1	12. 公債費	7,646,033	13.9
11. 地方交付税	14,581,000	26.4	13. 予備費	30,000	0.1
12. 交通安全対策特別交付金	16,860	0.0			
13. 分担金及び負担金	150,515	0.3			
14. 使用料及び手数料	411,776	0.7			
15. 国庫支出金	7,040,927	12.8			
16. 県支出金	3,698,266	6.7			
17. 財産収入	106,461	0.2			
18. 寄附金	3,043,248	5.5			
19. 繰入金	2,341,296	4.2			
20. 繰越金	400,000	0.7			
21. 諸収入	3,383,676	6.1			
22. 市債	3,220,900	5.8			
計	55,200,000	100.0	計	55,200,000	100.0

※市税、総務費の内訳の構成比は、それぞれ市税、総務費に対する構成比である。

(4) 基準財政収入額の推移

(単位：千円)

年度		令和元年度	令和2年度	令和3年度	令和4年度	令和5年度
市 民 税	個人均等割	135,643	135,034	133,971	133,354	131,597
	法人均等割	282,376	283,988	282,564	279,377	280,749
	所得割	3,382,534	3,374,816	3,215,687	3,321,576	3,343,139
	法人税割	540,440	358,831	154,286	357,045	289,868
	固定資産税	1,194,377	1,188,652	1,173,261	1,174,347	1,170,966
土地家屋 課税資産	土地家屋	1,993,632	2,030,169	2,008,929	2,054,863	2,100,481
	償却資産	1,399,571	1,394,032	1,330,673	1,268,684	1,259,693
軽自動車税	252,270	-	-	-	-	
軽自動車税種別割	-	259,167	260,021	269,215	273,794	
軽自動車税環境性能割	3,378	8,964	9,145	16,034	17,045	
市たばこ税	476,138	482,568	487,006	491,528	498,609	
鉱産税	15	-	-	68	94	
特別土地保有税	-	-	-	-	-	
市町村交付金及び納付金	46,806	46,146	44,468	43,868	75,995	
利子割交付金	14,691	8,768	5,356	2,305	-	
配当割交付金	23,509	22,101	19,164	20,943	32,587	
株式等譲渡所得割交付金	22,762	11,672	26,325	33,853	20,120	
法人事業税交付金	-	82,307	103,070	147,222	133,203	
地方消費税交付金	1,679,259	2,183,854	2,137,041	2,162,852	2,396,942	
ゴルフ場利用税交付金	4,992	4,761	4,762	4,761	4,531	
自動車取得税交付金	36,180	-	-	-	-	
環境性能割交付金	11,755	23,249	21,821	29,879	22,248	
地方特例交付金	55,233	65,218	58,910	60,323	59,817	
児童手当特例交付金	-	-	-	-	-	
特別交付金	-	-	-	-	-	
所得譲与税	-	-	-	-	-	
特別とん譲与税	21,327	10,815	22,965	20,990	13,318	
地方道路譲与税	-	-	-	-	-	
地方揮発油譲与税	108,989	105,450	100,944	100,784	95,229	
自動車重量譲与税	279,493	288,453	283,854	286,106	284,174	
航空機燃料譲与税	16,277	17,256	13,721	9,874	13,114	
森林環境譲与税	19,995	42,489	42,459	54,647	57,367	
交通安全対策特別交付金	19,046	18,177	17,315	17,686	16,919	
低工法等による控除額	△ 31,746	△ 23,587	△ 10,361	△ 8,864	△ 34,035	
減税補てん償相当特例加算額	-	-	-	-	-	
地方税等減収補てん臨時交付金	-	-	-	-	-	
東日本大震災に係る特例加算額	10	20	-	-	-	
計	11,988,952	12,423,370	11,947,357	12,353,320	12,557,564	
錯誤額	96	△ 1,029	△ 1,506	△ 5,715	△ 557	
合計	11,989,048	12,422,341	11,945,851	12,347,605	12,557,007	

(5) 基準財政需要額、基準財政収入額の比較

(単位：千円)

項目	令和元年度	令和2年度	令和3年度	令和4年度	令和5年度
基準財政需要額(一本算定)	24,187,166	24,777,949	24,800,303	25,473,420	25,945,939
基準財政収入額(一本算定)	11,988,952	12,423,370	11,947,357	12,353,320	12,557,564
財政力指数(単年度)	0.496	0.501	0.482	0.485	0.484
財政力指数(3か年平均)	0.486	0.494	0.488	0.494	0.489

※財政力指数の算出は錯誤前

(6) 市税の市民負担状況

(単位：円)

区分		年度	令和元年度	令和2年度	令和3年度	令和4年度	令和5年度 (参考)	
市民一人当り	市民税(個人)		44,083	43,943	44,133	44,798	52,314	
	固定資産税(土地・家屋・償却)		60,158	63,356	59,423	61,963	63,029	
一世帯当り	市民税(個人)		112,393	111,828	110,408	110,120	118,138	
	固定資産税(土地・家屋・償却)		153,380	161,232	148,660	152,315	142,334	
納税義務者一人当り	市民税(個人)		84,864	84,314	84,280	85,412	98,428	
	固定資産税(土地・家屋・償却)		135,060	137,196	127,476	131,203	132,253	
	都市計画税		25,499	25,853	24,195	25,425	25,725	
	国民健康保険税	医療分		106,461	89,600	79,135	72,821	72,537
		支援金分		33,316	33,369	33,782	29,952	29,227
		介護分		30,203	30,802	30,535	28,777	30,409
被保険者一人当り 国民健康保険税	医療分		68,788	58,422	52,274	48,939	49,218	
	支援金分		21,526	21,758	22,315	20,129	19,831	
	介護分		26,034	26,758	26,835	25,282	26,856	

※最終調定と、国勢調査、山形県推計人口による。

(ただし、令和5年度のみ7月末調定と、7月31日現在人口世帯数実態調査による参考)

固定資産税・都市計画税の税額と納税義務者数には法人分を含む。

(7) 市税税目別予算額の推移

(単位：千円、%)

税目			令和元年度			令和2年度		
			予算現額	対前年度増減率	構成比	予算現額	対前年度増減率	構成比
市民税	個人	当初予算額	4,346,250	△ 1.1	32.3	4,402,599	1.3	32.7
		補正予算額	86,850			△ 13,920		
		計	4,433,100	1.1	32.7	4,388,679	△ 1.0	32.5
	法人	当初予算額	1,250,880	8.5	9.3	1,145,211	△ 8.4	8.5
		補正予算額	△ 61,470			△ 226,340		
		計	1,189,410	△ 6.2	8.8	918,871	△ 22.7	6.8
計	当初予算額	5,597,130	0.9	41.7	5,547,810	△ 0.9	41.3	
	補正予算額	25,380			△ 240,260			
	計	5,622,510	△ 0.5	41.4	5,307,550	△ 5.6	39.3	
固定資産税	土地・家屋 償却資産	当初予算額	5,960,150	5.2	44.4	6,011,676	0.9	44.7
		補正予算額	96,870			288,300		
		計	6,057,020	6.3	44.7	6,299,976	4.0	46.7
	交付金	当初予算額	62,406	△ 2.0	0.5	61,526	△ 1.4	0.5
		補正予算額						
		計	62,406	△ 2.0	0.5	61,526	△ 1.4	0.5
計	当初予算額	6,022,556	5.2	44.8	6,073,202	0.8	45.2	
	補正予算額	96,870			288,300			
	計	6,119,426	6.2	45.1	6,361,502	4.0	47.1	
軽自動車税	当初予算額	336,890	2.6	2.5				
	補正予算額	△ 3,100						
	計	333,790	1.8	2.5				
軽自動車税 (環境性能割)	当初予算額	1,760		0.0	14,190	706.3	0.1	
	補正予算額	1,840			△ 1,390			
	計	3,600		0.0	12,800	255.6	0.1	
軽自動車税 (種別割)	当初予算額				340,450		2.5	
	補正予算額				△ 250			
	計				340,200		2.5	
市たばこ税	当初予算額	614,840	△ 5.2	4.6	609,340	△ 0.9	4.5	
	補正予算額	8,160						
	計	623,000	0.2	4.6	609,340	△ 2.2	4.5	
釧産税	当初予算額	20	△ 80.0	0.0	1	△ 95.0	0.0	
	補正予算額	△ 19						
	計	1	△ 94.4	0.0	1	0.0	0.0	
特別土地保有税	当初予算額	1	0.0	0.0	1	0.0	0.0	
	補正予算額							
	計	1	0.0	0.0	1	0.0	0.0	
入湯税	当初予算額	29,300	△ 5.8	0.2	23,300	△ 20.5	0.2	
	補正予算額	700			△ 13,500			
	計	30,000	△ 2.9	0.2	9,800	△ 67.3	0.1	
都市計画税	当初予算額	835,920	1.0	6.2	836,100	0.0	6.2	
	補正予算額				21,290			
	計	835,920	0.8	6.2	857,390	2.6	6.3	
旧法による税	当初予算額				4,360		0.0	
	補正予算額							
	計				4,360		0.0	
市税合計	当初予算額	13,436,657	2.5	100.0	13,448,754	0.1	97.3	
	補正予算額	127,991			54,190			
	計	13,564,648	2.6	100.0	13,502,944	△ 0.5	97.4	

令和3年度			令和4年度			令和5年度					
			予算現額	対前年度増減率	構成比	予算現額	対前年度増減率	構成比	予算現額	対前年度増減率	構成比
市民税	個人	当初予算額	4,236,377	△ 3.8	33.1	4,276,658	1.0	32.8	4,365,850	2.1	32.5
		補正予算額	107,160			72,520					
		計	4,343,537	△ 1.0	33.0	4,349,178	0.1	32.7	4,365,850	0.4	32.5
	法人	当初予算額	846,522	△ 26.1	6.6	1,024,965	21.1	7.9	954,830	△ 6.8	7.1
		補正予算額	191,168			△ 70,200					
		計	1,037,690	12.9	7.9	954,765	△ 8.0	7.2	954,830	0.0	7.1
計	当初予算額	5,082,899	△ 8.4	39.7	5,301,623	4.3	40.6	5,320,680	0.4	39.6	
	補正予算額	298,328			2,320						
	計	5,381,227	1.4	40.9	5,303,943	△ 1.4	39.8	5,320,680	0.3	39.6	
固定資産税	土地・家屋 償却資産	当初予算額	5,835,693	△ 2.9	45.6	5,839,401	0.1	44.8	6,069,640	3.9	45.2
		補正予算額	46,012			192,770					
		計	5,881,705	△ 6.6	44.7	6,032,171	2.6	45.3	6,069,640	0.6	45.2
	交付金	当初予算額	59,289	△ 3.6	0.5	58,489	△ 1.3	0.4	101,325	73.2	0.8
		補正予算額									
		計	59,289	△ 3.6	0.5	58,489	△ 1.3	0.4	101,325	73.2	0.8
計	当初予算額	5,894,982	△ 2.9	46.0	5,897,890	0.0	45.2	6,170,965	4.6	46.0	
	補正予算額	46,012			192,770						
	計	5,940,994	△ 6.6	45.2	6,090,660	2.5	45.7	6,170,965	1.3	46.0	
軽自動車税	当初予算額										
	補正予算額										
	計										
軽自動車税 (環境性能割)	当初予算額	13,771	△ 3.0	0.1	22,100	60.5	0.2	24,220	9.6	0.2	
	補正予算額				2,170						
	計	13,771	7.6	0.1	24,270	76.2	0.2	24,220	△ 0.2	0.2	
軽自動車税 (種別割)	当初予算額	349,637	2.7	2.7	356,042	1.8	2.7	364,250	2.3	2.7	
	補正予算額	△ 1,880			2,570						
	計	347,757	2.2	2.6	358,612	3.1	2.7	364,250	1.6	2.7	
市たばこ税	当初予算額	624,270	2.5	4.9	628,000	0.6	4.8	665,000	5.9	5.0	
	補正予算額	18,930			41,690	120.2					
	計	643,200	5.6	4.9	669,690	4.1	5.0	665,000	△ 0.7	5.0	
釧産税	当初予算額	1	-	0.0	90	8900.0	0.0	110	22.2	0.0	
	補正予算額										
	計	1	0.0	0.0	90	8900.0	0.0	110	22.2	0.0	
特別土地保有税	当初予算額	1	0.0	0.0	0	△ 100.0	0.0	0	-	0.0	
	補正予算額										
	計	1	0.0	0.0	-	△ 100.0	0.0	-	-	0.0	
入湯税	当初予算額	26,051	11.8	0.2	19,200	△ 26.3	0.1	19,200	-	0.1	
	補正予算額	△ 6,951									
	計	19,100	94.9	0.1	19,200	0.5	0.1	19,200	-	0.1	
都市計画税	当初予算額	812,031	△ 2.9	6.3	816,287	0.5	6.3	856,250	4.9	6.4	
	補正予算額	-3,516			30,690						
	計	808,515	△ 5.7	6.1	846,977	4.8	6.4	856,250	1.1	6.4	
旧法による税	当初予算額	2,278	△ 47.8	0.0	1,235	△ 45.8	0.0	840	△ 32.0	0.0	
	補正予算額										
	計	2,278	△ 47.8	0.0	1,235	△ 45.8	0.0	840	△ 32.0	0.0	
市税合計	当初予算額	12,805,921	△ 4.8	97.1	13,042,467	1.8	97.1	13,421,515	2.9	97.1	
	補正予算額	350,923			272,210			-			
	計	13,156,844	△ 2.6	97.2	13,314,677	1.2	97.1	13,421,515	0.8	97.1	

(8) 市税及び国民健康保険税目別決算額の推移

年度			令和元年度				
			調定額	収入済額	収納率	収入額増減率	
市 民 税	個人	現年課税分	4,448,640	4,418,009	99.3	1.6	
		滞納繰越分	109,921	33,470	30.4	△ 18.5	
		計	4,558,561	4,451,479	97.7	1.4	
	法人	現年課税分	1,236,727	1,240,572	100.3	△ 3.2	
		滞納繰越分	9,038	1,740	19.3	△ 35.9	
		計	1,245,765	1,242,312	99.7	△ 3.3	
	計	現年課税分	5,685,367	5,658,581	99.5	0.5	
		滞納繰越分	118,959	35,210	29.6	△ 19.5	
		計	5,804,326	5,693,791	98.1	0.4	
	固定資産税	土地・家屋 賃 資 産	現年課税分	6,070,936	6,013,045	99.0	6.8
			滞納繰越分	277,237	56,766	20.5	△ 7.7
			計	6,348,173	6,069,811	95.6	6.7
交付金		現年課税分	62,407	62,407	100.0	△ 2.0	
		滞納繰越分	6,133,343	6,075,452	99.1	6.7	
		計	6,410,580	6,132,218	95.7	6.6	
軽自動車税	現年課税分	335,500	331,249	98.7	2.3		
	滞納繰越分	16,837	4,069	24.2	△ 21.8		
	計	352,337	335,318	95.2	1.9		
軽自動車税 (環境性能割)	現年課税分	3,677	3,677	100.0	-		
	滞納繰越分	-	-	-	-		
	計	3,677	3,677	100.0	-		
軽自動車税 (種別割)	現年課税分	/	/	/	/		
	滞納繰越分	/	/	/	/		
	計	/	/	/	/		
市たばこ税	現年課税分	633,788	633,788	100.0	1.1		
鉱産税	現年課税分	1	1	100.0	△ 94.4		
特別土地保有税	現年課税分	-	-	-	-		
入湯税	現年課税分	30,318	30,318	100.0	△ 2.6		
都市計画税	現年課税分	836,348	828,373	99.0	1.1		
	滞納繰越分	41,227	8,441	20.5	△ 8.3		
	計	877,575	836,814	95.4	1.0		
旧法による税 (軽自動車税)	現年課税分	/	/	/	/		
	滞納繰越分	/	/	/	/		
	計	/	/	/	/		
市税合計	現年課税分	13,658,342	13,561,439	99.3	3.3		
	滞納繰越分	454,260	104,486	23.0	△ 12.7		
	計	14,112,602	13,665,925	96.8	3.2		
国民健康保険税	一般被保険者分	基礎課税額	現年課税分	1,489,838	1,419,303	95.3	△ 2.1
			滞納繰越分	303,852	72,525	23.9	△ 13.4
			計	1,793,690	1,491,828	83.2	△ 21.3
		後期高齢者支援金等課税額	現年課税分	466,228	444,050	95.2	△ 2.6
			滞納繰越分	95,488	22,738	23.8	△ 14.4
			計	562,716	466,788	83.0	△ 16.0
	介護納付金課税額	現年課税分	169,247	157,798	93.2	△ 5.8	
		滞納繰越分	56,214	11,820	21.0	△ 17.2	
		計	225,461	169,618	75.2	△ 26.5	
	退職被保険者分	基礎課税額	現年課税分	2,313	2,203	95.2	△ 85.4
			滞納繰越分	7,943	2,384	30.0	△ 61.1
			計	10,256	4,587	44.7	△ 55.8
後期高齢者支援金等課税額		現年課税分	724	690	95.3	△ 85.4	
		滞納繰越分	2,224	617	27.7	△ 67.1	
		計	2,948	1,307	44.4	△ 53.5	
介護納付金課税額	現年課税分	674	640	95.0	△ 85.9		
	滞納繰越分	2,431	737	30.3	△ 65.8		
	計	3,105	1,377	44.4	△ 78.9		
合計	2,597,176	2,135,505	82.2	△ 4.3			

(単位：千円、%)

令和2年度				令和3年度				令和4年度			
調定額	収入済額	収納率	収入額増減率	調定額	収入済額	収納率	収入額増減率	調定額	収入済額	収納率	収入額増減率
4,406,256	4,380,940	99.4	△ 0.8	4,363,006	4,335,622	99.4	△ 1.0	4,368,888	4,348,134	99.5	0.3
100,585	33,032	32.8	△ 1.3	88,146	29,202	33.1	△ 11.6	80,940	25,143	31.1	△ 13.9
4,506,841	4,413,972	97.9	△ 0.8	4,451,152	4,364,824	98.1	△ 1.1	4,449,828	4,373,277	98.3	0.2
948,295	928,563	97.9	△ 25.2	988,843	989,438	100.1	6.6	930,440	932,443	100.2	△ 5.8
8,549	1,996	23.3	14.7	21,932	16,878	77.0	745.6	7,324	2,475	33.8	△ 85.3
956,844	930,559	97.3	△ 25.1	1,010,775	1,006,316	99.6	8.1	937,764	934,918	99.7	△ 7.1
5,354,551	5,309,503	99.2	△ 6.2	5,351,849	5,325,060	99.5	0.3	5,299,328	5,280,577	99.6	△ 0.8
109,134	35,028	32.1	△ 0.5	110,078	46,080	41.9	31.6	88,264	27,618	31.3	△ 40.1
5,463,685	5,344,531	97.8	△ 6.1	5,461,927	5,371,140	98.3	0.5	5,387,592	5,308,195	98.5	△ 1.2
6,352,879	6,276,865	98.8	4.4	6,352,879	6,276,865	98.8	4.4	6,352,879	6,276,865	98.8	4.4
225,210	46,994	20.9	△ 17.2	209,348	63,636	30.4	35.4	170,894	40,943	24.0	△ 35.7
6,578,089	6,323,859	96.1	4.2	6,083,814	5,891,967	96.8	△ 6.8	6,213,850	6,030,725	97.1	2.4
61,526	61,526	100.0	△ 1.4	59,289	59,289	100.0	△ 3.6	58,489	58,489	100.0	△ 1.3
6,414,405	6,338,391	98.8	4.3	5,933,755	5,887,620	99.2	△ 7.1	6,101,445	6,048,271	99.1	2.7
225,210	46,994	20.9	△ 17.2	209,348	63,636	30.4	35.4	170,894	40,943	24.0	△ 35.7
6,639,615	6,385,385	96.2	4.1	6,143,103	5,951,256	96.9	△ 6.8	6,272,339	6,089,214	97.1	2.3
/	/	-	△ 100.0	/	/	/	/	/	/	/	/
13,600	13,600	100.0	269.9	14,117	14,117	100.0	3.8	24,080	24,080	100.0	70.6
-	-	-	-	-	-	-	-	-	-	-	-
13,600	13,600	100.0	269.9	14,117	14,117	100.0	3.8	24,080	24,080	100.0	70.6
344,513	341,933	99.3	-	351,250	348,561	99.2	1.9	362,042	359,182	99.2	3.0
-	-	-	-	2,644	1,128	42.7	-	4,241	1,573	37.1	-
344,513	341,933	99.3	-	353,894	349,689	98.8	2.3	366,283	360,755	98.5	3.2
606,983	606,983	100.0	△ 4.2	646,019	646,019	100.0	6.4	681,443	681,443	100.0	5.5
-	-	-	△ 100.0	90	90	100.0	-	124	124	100.0	-
-	-	-	-	-	-	-	-	-	-	-	-
17,398	17,398	100.0	△ 42.6	18,987	18,987	100.0	9.1	19,687	19,687	100.0	3.7
864,690	854,420	98.8	3.1	807,690	801,347	99.2	△ 6.2	849,548	838,051	98.6	4.6
32,863	6,857	20.9	△ 18.8	29,702	9,028	30.4	31.7	24,044	5,761	24.0	△ 36.2
897,553	861,277	96.0	2.9	837,392	810,375	96.8	△ 5.9	873,592	843,812	96.6	4.1
9	9	100.0	-	2	2	100.0	△ 77.8	-	-	-	△ 100.0
13,799	4,036	29.2	-	8,627	1,833	21.2	△ 54.6	5,396	1,211	22.4	△ 33.9
13,808	4,045	29.3	-	8,629	1,835	21.3	△ 54.6	5,396	1,211	22.4	△ 34.0
13,616,149	13,482,237	99.0	△ 0.6	13,123,759	13,041,803	99.4	△ 3.3	13,337,697	13,251,415	99.4	1.6
381,006	92,915	24.4	△ 11.1	360,399	121,705	33.8	31.0	292,839	77,106	26.3	△ 36.6
13,997,155	13,575,152	97.0	△ 0.7	13,484,158	13,163,508	97.6	△ 3.0	13,630,536	13,328,521	97.8	1.3
1,251,171	1,204,811	96.3	△ 15.1	1,084,627	1,046,256	96.5	△ 13.2	973,982	944,592	97.0	△ 9.7
271,749	70,598	26.0	△ 2.7	227,243	58,771	25.9	△ 16.8	193,542	52,983	27.4	△ 9.8
465,963	448,495	96.3	1.0	463,018	446,556	96.4	△ 0.4	400,613	387,528	96.7	△ 13.2
85,035	22,289	26.2	△ 2.0	73,297	19,422	26.5	△ 12.9	65,771	18,129	27.6	△ 6.7
168,304	158,923	94.4	0.7	160,127	151,775	94.8	△ 4.5	144,661	136,543	94.4	△ 10.0
50,450	11,382	22.6	△ 3.7	43,746	9,942	22.7	△ 12.7	39,548	10,143	25.6	2.0
2,292,672	1,916,498	83.6	△ 9.9	2,052,058	1,732,722	84.4	△ 9.6	1,818,117	1,549,918	85.2	△ 10.6
4	-	0.0	△ 100.0	-	-	-	-	-	-	-	-
4,301	1,011	23.5	△ 57.6	2,768	418	15.1	△ 58.7	2,009	347	17.3	△ 17.0
1	-	0.0	△ 100.0	-	-	-	-	-	-	-	-
1,122	287	25.6	△ 53.5	670	133	19.9	△ 53.7	472	109	23.1	△ 18.0
1	-	0.0	△ 100.0	-	-	-	-	-	-	-	-
1,202	313	26.0	△ 57.5	720	137	19.0	△ 56.2	483	99	20.5	△ 27.7
6,631	1,611	24.3	△ 77.8	4,158	688	16.5	△ 57.3	2,964	555	18.7	△ 19.3
2,299,303	1,918,109	83.4	△ 10.2	2,056,216	1,733,410	84.3	△ 9.6	1,821,081	1,550,473	85.1	△ 10.6

II 市（県）民税

1. 市（県）民税年度別納税義務者数

- (1) 市民税（個人）
- (2) 県民税

2. 市（県）民税年度別調定額

- (1) 市民税
- (2) 県民税

3. 所得区分による課税状況

- (1) 年度別納税義務者数
- (2) 年度別総所得金額等
- (3) 年度別市民税額

4. 令和5年度課税状況調

5. 令和5年度課税所得状況

- (1) 課税標準額段階別所得分類
- (2) 令和5年度個人市民税納税義務者数及び調定額構成比

6. 法人市民税の推移

- (1) 納税義務者数及び調定額
- (2) 月別調定額
- (3) 令和4年度業種別調定額

1. 市（県）民税年度別納税義務者数

(1) 市民税（個人）

区分		年度				
		令和元年度	令和2年度	令和3年度	令和4年度	令和5年度
総 数	納税義務者数	52,203人	51,997人	51,554人	50,869人	51,002人
	うち年金特徴に係る分	10,814	11,079	11,118	11,080	11,276
	均等割のみ	6,055	5,969	5,690	5,536	5,297
	うち年金特徴に係る分	5,245	5,476	5,379	5,207	5,332
	均等割・所得割合算	46,148	46,028	45,864	45,333	45,705
	うち年金特徴に係る分	5,569	5,603	5,739	5,873	5,944
特別 徴収	納税義務者数	36,525	36,355	36,299	36,001	35,875
	均等割のみ	2,369	2,328	2,299	2,184	2,009
	均等割・所得割合算	34,156	34,027	34,000	33,817	33,866
普通 徴収	納税義務者数	15,678	15,642	15,255	14,868	15,127
	均等割のみ	3,686	3,641	3,391	3,352	3,288
	均等割・所得割合算	11,992	12,001	11,864	11,516	11,839
特別徴収義務者数		4,351	4,274	4,266	4,242	4,231

※各年度とも当初調定の数値。令和5年度分は令和5年7月1日現在。

(2) 県民税

区分		年度				
		令和元年度	令和2年度	令和3年度	令和4年度	令和5年度
納税義務者数		52,203人	51,997人	51,554人	50,869人	51,002人
均等割のみ		6,085	5,984	5,720	5,552	5,307
均等割・所得割合算		46,118	46,013	45,834	45,317	45,695

2. 市（県）民税年度別調定額

(1) 市民税

(単位：千円)

区分		年度		令和元年度	令和2年度	令和3年度	令和4年度	令和5年度
		課税所得金額	所得割					
個人	総数	課税所得金額		75,428,125	74,151,362	73,552,203	74,708,659	77,193,570
		所得割		4,222,472	4,185,040	4,113,730	4,159,448	4,278,648
		うち年金特徴に係る分		152,737	153,197	157,013	160,332	160,774
		均等割		182,711	181,990	180,441	178,043	178,508
		うち年金特徴に係る分		29,665	30,043	30,128	29,818	30,017
		計		4,405,183	4,367,030	4,294,171	4,337,491	4,457,156
	うち年金特徴に係る分		182,402	183,240	187,141	190,150	190,791	
	特別徴収	所得割		3,398,371	3,385,689	3,301,233	3,351,623	3,415,104
		均等割		127,838	127,243	127,047	126,004	125,563
		計		3,526,209	3,512,932	3,428,280	3,477,627	3,540,667
	普通徴収	所得割		824,101	799,351	812,497	807,825	863,544
		均等割		54,873	54,747	53,394	52,039	52,945
計			878,974	854,098	865,891	859,864	916,489	
法人	課税標準となる額		7,002,328	6,192,709	7,001,451	6,510,860		
	法人税割		893,354	614,123	656,643	587,492		
	均等割		343,373	334,171	332,200	342,948		
	計		1,236,727	948,294	988,843	930,440		
退職			187人	175人	176人	220人		
			30,346	23,895	38,095	27,597		

※各年度とも当初調定の数値。法人、退職は最終調定。
 ※令和5年度分は令和5年7月1日現在。

(2) 県民税

(単位：千円)

区分		年度		令和元年度	令和2年度	令和3年度	令和4年度	令和5年度
		課税所得金額	所得割					
総数	課税所得金額			75,427,987	74,151,302	73,550,592	74,708,566	77,193,421
	所得割			2,813,894	2,788,933	2,741,360	2,771,830	2,851,241
	均等割			130,505	129,995	128,328	127,173	127,505
	計			2,944,399	2,918,928	2,869,688	2,899,003	2,978,746
特別徴収	所得割			2,265,089	2,256,057	2,199,002	2,233,659	2,276,227
	均等割			91,324	90,882	90,722	90,012	89,699
	計			2,356,413	2,346,939	2,289,724	2,323,671	2,365,926
普通徴収	所得割			548,805	532,876	542,358	538,171	575,014
	均等割			39,181	39,113	37,606	37,161	37,806
	計			587,986	571,989	579,964	575,332	612,820

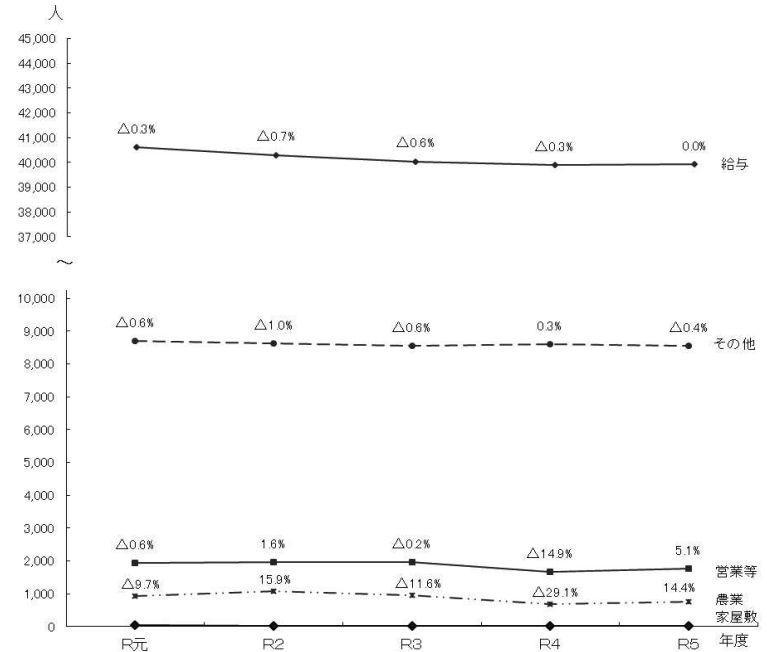
3. 所得区分による課税状況(各年度とも課税状況調による)

(1) 年度別納税義務者数

区分	令和元年度		令和2年度		令和3年度		令和4年度		令和5年度	
	人数	構成比	人数	構成比	人数	構成比	人数	構成比	人数	構成比
給与所得者	40,604	77.8%	40,306	77.5%	40,048	77.7%	39,910	78.5%	39,918	78.3%
営業等所得者	1,936	3.7%	1,967	3.8%	1,964	3.8%	1,671	3.3%	1,757	3.4%
農業所得者	928	1.8%	1,076	2.1%	951	1.8%	674	1.3%	771	1.5%
その他の所得者	8,709	16.7%	8,618	16.6%	8,565	16.6%	8,594	16.9%	8,556	16.8%
家屋敷等のみ	26	0.0%	30	0.1%	26	0.1%	20	0.0%	-	-
計	52,203	100.0%	51,997	100.0%	51,554	100.0%	50,869	100.0%	51,002	100.0%

(課税状況調第2表による) ※令和5年度分は令和5年7月1日現在。

年度別納税義務者数 (数字は対前年度増減率%)



(2) 年度別総所得金額等

区分	令和元年度		令和2年度		令和3年度		令和4年度		令和5年度	
	所得金額	構成比	所得金額	構成比	所得金額	構成比	所得金額	構成比	所得金額	構成比
給与所得者	103,789,055	83.2	103,815,451	84.0	105,926,569	83.3	107,408,564	84.1	109,678,217	83.9
営業等所得者	5,588,009	4.5	5,704,289	4.6	6,207,570	4.9	5,611,070	4.4	5,975,965	4.6
農業所得者	2,004,713	1.6	2,654,027	2.1	2,485,865	2.0	1,707,419	1.3	2,006,706	1.5
その他の所得者	9,244,221	7.4	9,073,627	7.3	9,739,221	7.7	9,686,764	7.6	9,794,201	7.5
譲渡所得者	4,181,662	3.4	2,297,679	1.9	2,801,093	2.2	3,245,265	2.5	3,220,958	2.5
計	124,807,660	100.0	123,545,073	100.0	127,160,318	100.0	127,659,082	100.0	130,676,047	100.0
(対前年比%)	102.0		99.0		102.9		100.4		102.4	

(課税状況調第5表～第11表による)

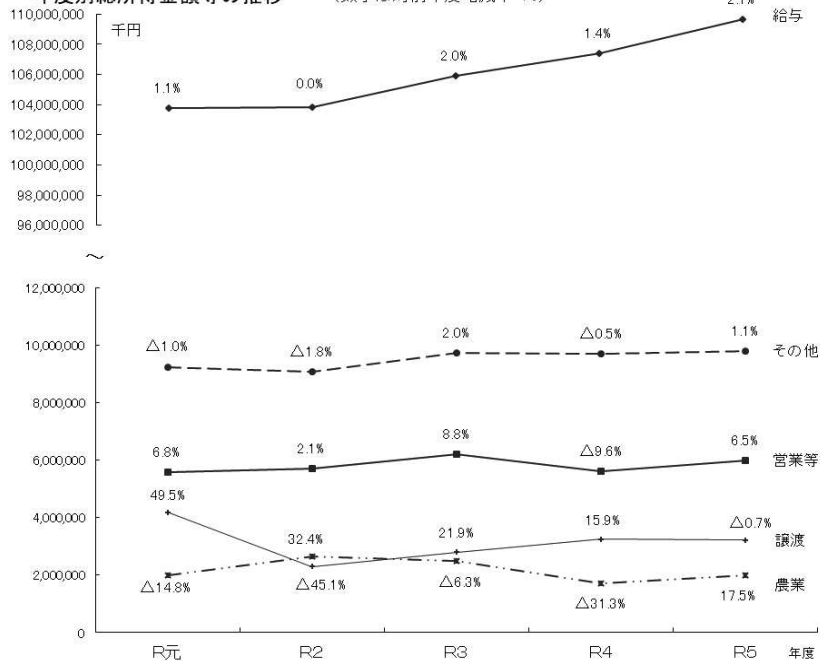
(3) 年度別市民税額

区分	令和元年度		令和2年度		令和3年度		令和4年度		令和5年度	
	税額	構成比	税額	構成比	税額	構成比	税額	構成比	税額	構成比
給与所得者	3,739,177	84.9	3,715,073	85.1	3,627,864	84.5	3,698,100	85.3	3,784,736	84.9
営業等所得者	242,149	5.5	248,784	5.7	261,839	6.1	248,089	5.7	264,380	5.9
農業所得者	63,366	1.4	88,702	2.0	80,231	1.9	57,609	1.3	68,158	1.5
その他の所得者	360,400	8.2	314,366	7.2	324,146	7.5	333,623	7.7	339,882	7.6
家屋敷等のみ	91	0.0	105	0.0	91	0.0	70	0.0	-	-
計	4,405,183	100.0	4,367,030	100.0	4,294,171	100.0	4,337,491	100.0	4,457,156	100.0
(平均税率)	6.0		6.0		6.0		6.0		6.0	

(課税状況調第2表による) ※令和5年度分は令和5年7月1日現在。

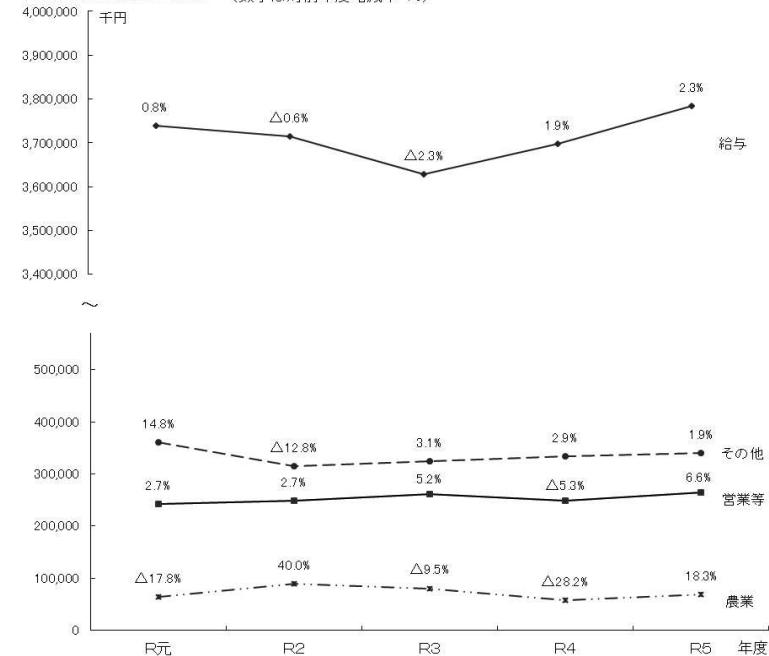
年度別総所得金額等の推移

(数字は対前年度増減率%)



年度別市民税額の推移

(数字は対前年度増減率%)



4. 令和5年度課税状況調

所得者区分	均等割のみを納める者		所得割のみを納める者	
	人員	均等割額 千円	人員	所得割額
給与所得者	2,321	8,124	/	/
営業等所得者	312	1,092		
農業所得者	136	476		
その他の所得者	2,528	8,848		
家屋敷等のみ	—	—		
計	5,297	18,540	—	—
令和4年度	5,516	19,307	—	—

※令和5年7月1日現在（課税状況調第2表による）

均等割と所得割を納める者			合計	
人員	均等割額 千円	所得割額 千円	人員	市民税額 千円
37,597	131,589	3,645,023	39,918	3,784,736
1,445	5,058	258,230	1,757	264,380
635	2,223	65,459	771	68,158
6,028	21,098	309,936	8,556	339,882
—	—	—	—	—
45,705	159,968	4,278,648	51,002	4,457,156
45,333	158,666	4,159,448	50,849	4,337,421

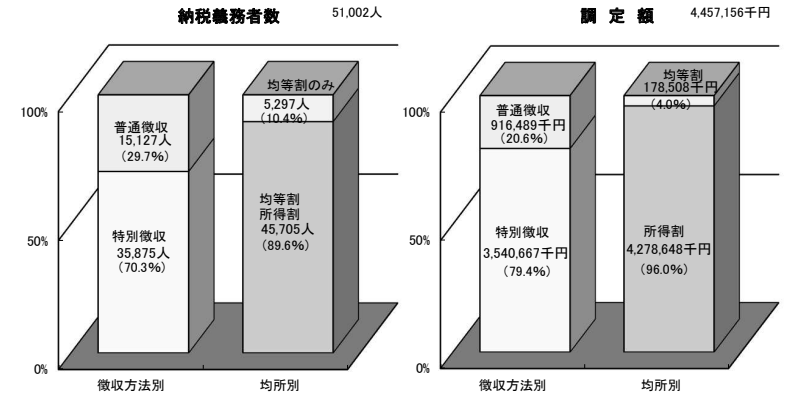
5. 令和5年度課税所得状況

(1) 課税標準額段階別所得分類

	人員	総所得金額 千円	山林所得金額 千円	分離短期譲渡所得金額 千円	分離長期譲渡所得金額 千円	株式等に係る譲渡所得金額 千円	上場株式等に係る配当所得金額 千円	先物取引に係る雑所得金額 千円
10万円以下	1,987	1,551,477	0	2,432	262,452	6,914	107	2,064
10万円超 100万円以下	18,240	27,042,652	0	38,513	136,019	62,877	10,475	22,130
100万円 " 200万円 "	13,978	36,169,898	760	3,372	55,075	3,204	1,151	15,457
200万円 " 300万円 "	6,038	23,419,683	0	0	158,046	51,782	973	3,373
300万円 " 400万円 "	2,949	15,368,716	279	0	56,598	13,873	1,604	3,407
400万円 " 550万円 "	1,388	8,970,699	0	1,340	57,351	12,461	563	1,090
550万円 " 700万円 "	364	2,982,107	0	152	8,057	4,615	197	5,134
700万円 " 1,000万円 "	321	3,294,107	0	0	9,740	1,168	306	0
1,000万円 " 2,000万円 "	323	5,182,357	0	0	2,258	4,141	3,548	2,354
2,000万円 " 5,000万円 "	94	3,062,933	0	0	0	567,466	604	7
5,000万円 " 1億円 "	18	1,206,762	0	0	133	0	486	0
1億円を超える金額	5	824,800	0	0	0	0	3,748	0
合計	*45,705	129,076,191	1,039	45,809	745,729	728,501	23,762	55,016

*ただし、ここに掲載した人員は「所得割を納める者」の人員であり、税務概要Ⅱ-4による「均等割のみを納める者」5,297人を加えた市民税の課税人員は51,002人となる。

(2) 令和5年度個人市民税納税義務者数及び調定額構成比



※令和5年7月1日現在（課税状況調第2表・第3表による）

6. 法人市民税の推移

(1) 納税義務者数及び調定額

区分	平成29年度				平成30年度				令和元年度			
	法人数			対前年度 増減率	法人数			対前年度 増減率	法人数			対前年度 増減率
	本店	支店	合計		本店	支店	合計		本店	支店	合計	
資本等の金額50億円超 従業者50人超	6	14	20	0.0	2	20	22	10.0	2	20	22	0.0
資本等の金額10億円超50億円以下 従業者50人超	3	9	12	9.1	2	9	11	△ 8.3	2	7	9	△ 18.2
資本等の金額10億円超 従業者50人以下	8	169	177	△ 9.2	2	166	168	△ 5.1	2	172	174	3.6
資本等の金額1億円超10億円以下 従業者50人超	10	2	12	9.1	10	5	15	25.0	10	3	13	△ 13.3
資本等の金額1億円超10億円以下 従業者50人以下	15	120	135	△ 2.2	14	122	136	0.7	16	124	140	2.9
資本等の金額1千万円超1億円以下 従業者50人超	45	10	55	1.9	45	9	54	△ 1.8	44	11	55	1.9
資本等の金額1千万円超1億円以下 従業者50人以下	313	305	618	5.5	321	295	616	△ 0.3	312	291	603	△ 2.1
資本等の金額1千万円以下 従業者50人超	10	2	12	△ 29.4	13	1	14	16.7	10	1	11	△ 21.4
上記以外に掲げる法人以外の法人	1,965	165	2,130	1.0	1,976	162	2,138	0.4	1,995	167	2,162	1.1
法人数計	2,375	796	3,171	1.0	2,385	789	3,174	0.1	2,393	796	3,189	0.5
調定額計	千円 418,723	千円 777,290	千円 1,196,013	% 0.3	千円 413,558	千円 848,047	千円 1,261,605	% 5.5	千円 502,341	千円 734,386	千円 1,236,727	% △ 2.0

令和2年度				令和3年度				令和4年度			
法人数			対前年度 増減率	法人数			対前年度 増減率	法人数			対前年度 増減率
本店	支店	合計		本店	支店	合計		本店	支店	合計	
2	18	20	△ 9.1	2	19	21	5.0	2	20	22	4.8
2	7	9	0.0	2	7	9	0.0	2	8	10	11.1
1	172	173	△ 0.6	1	169	170	△ 1.7	2	170	172	1.2
10	4	14	7.7	10	3	13	△ 7.1	10	3	13	0.0
16	126	142	1.4	15	128	143	0.7	18	127	145	1.4
43	12	55	0.0	43	14	57	3.6	42	11	53	△ 7.0
310	293	603	0.0	310	291	601	△ 0.3	310	291	601	0.0
11	2	13	18.2	10	1	11	△ 15.4	13	2	15	36.4
2,018	168	2,186	1.1	2,012	184	2,196	0.5	2,038	185	2,223	1.2
2,413	802	3,215	0.8	2,405	816	3,221	0.2	2,437	817	3,254	1.0
千円 416,026	千円 532,268	千円 948,294	% △ 23.3	千円 443,268	千円 545,575	千円 988,843	% 4.3	千円 401,990	千円 528,450	千円 930,440	% △ 5.9

(2) 月別調定額

年度 月	平成30年度		令和元年度		令和2年度		令和3年度		令和4年度	
	調定額	対前年度 増減率	調定額	対前年度 増減率	調定額	対前年度 増減率	調定額	対前年度 増減率	調定額	対前年度 増減率
4	千円 36,156	% 17.1	千円 30,818	% △ 14.8	千円 35,418	% 14.9	千円 35,256	% △ 0.5	千円 37,606	% 6.7
5	111,950	△ 5.8	98,790	△ 11.8	96,897	△ 1.9	86,856	△ 10.4	99,705	14.8
6	226,210	2.5	269,767	19.3	174,165	△ 35.4	203,775	17.0	172,996	△ 15.1
7	197,051	92.1	133,622	△ 32.2	140,435	5.1	148,035	5.4	143,853	△ 2.8
8	141,773	0.0	134,103	△ 5.4	105,415	△ 21.4	98,442	△ 6.6	87,255	△ 11.4
9	27,205	0.4	26,005	△ 4.4	22,925	△ 11.8	20,670	△ 9.8	18,774	△ 9.2
10	41,001	3.3	41,394	1.0	34,070	△ 17.7	36,806	8.0	31,396	△ 14.7
11	275,963	7.1	241,940	△ 12.3	147,389	△ 39.1	172,012	16.7	191,701	11.4
12	56,810	11.9	52,683	△ 7.3	58,399	10.8	73,506	25.9	58,631	△ 20.2
1	25,308	△ 13.6	57,619	127.7	24,171	△ 58.1	27,040	11.9	29,942	10.7
2	41,559	△ 15.2	52,462	26.2	39,120	△ 25.4	43,921	12.3	36,464	△ 17.0
3	80,619	△ 36.9	97,524	21.0	69,890	△ 28.3	42,524	△ 39.2	22,117	△ 48.0
計	1,261,605	5.5	1,236,727	△ 2.0	948,294	△ 23.3	988,843	4.3	930,440	△ 5.9

(3) 令和4年度業種別調定額

業種	法人数		調定額			合計	構成比
	件数	構成比	法人税割	均等割	千円		
農林漁鉱業	111	4.1	11,428	7,966	19,394	2.1	
建設業	410	15.2	89,207	37,353	126,560	13.6	
製造業	291	10.8	181,828	60,424	242,252	26.0	
電気・ガス・熱供給・水道業	33	1.2	23,277	11,733	35,010	3.8	
運輸・通信業	150	5.6	40,283	28,275	68,558	7.4	
卸・小売業、飲食店	899	33.3	99,221	107,656	206,877	22.2	
金融・保険業	63	2.3	42,876	16,847	59,723	6.4	
不動産業	119	4.4	12,489	9,104	21,593	2.3	
サービス業	624	23.1	86,883	63,590	150,473	16.2	
計	2,700	100.0	587,492	342,948	930,440	100.0	

Ⅲ 固定資産税

1. 課税標準額及び調定額

2. 納税義務者数

3. 土地の評価状況

- (1) 土地の概要調書
- (2) 地目別地積割合及び評価割合
- (3) 評価替え基準年度による平均価格の推移

4. 家屋の評価状況

- (1) 総括表
- (2) 新增分、減少分家屋
- (3) 木造家屋明細
- (4) 非木造家屋明細

5. 償却資産の評価状況

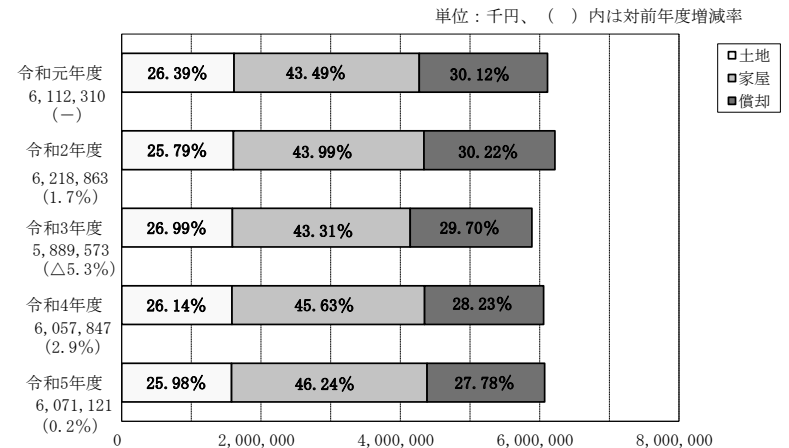
- (1) 年度別課税標準額の推移
- (2) 年度別納税義務者の推移（法人・個人・総数）
- (3) 価格等に関する調

1. 課税標準額及び調定額（年度当初の額で比較）

（ ）内は対前年度増減率

区分	年度	令和元年度	令和2年度	令和3年度	令和4年度	令和5年度
納税義務者数（人）		44,948 (△0.0%)	46,318 (3.0%)	46,090 (△0.5%)	46,058 (△0.1%)	45,915 (△0.3%)
土地	課税標準額 (千円)	115,483,168 (△0.6%)	114,803,610 (△0.6%)	113,777,104 (△0.9%)	113,429,397 (△0.3%)	113,098,262 (△0.3%)
	調定額 (千円)	1,613,302 (△0.5%)	1,603,842 (△0.6%)	1,589,589 (△0.9%)	1,583,374 (△0.4%)	1,577,491 (△0.4%)
家屋	課税標準額 (千円)	197,090,361 (1.9%)	200,206,248 (1.6%)	187,587,742 (△6.3%)	202,718,931 (8.1%)	207,271,450 (2.2%)
	調定額 (千円)	2,658,005 (2.3%)	2,735,534 (2.9%)	2,551,025 (△6.7%)	2,764,496 (8.4%)	2,807,374 (1.6%)
償却資産	課税標準額 (千円)	134,673,423 (19.2%)	135,358,279 (0.5%)	125,087,343 (△7.6%)	122,347,960 (△2.2%)	120,734,785 (△1.3%)
	調定額 (千円)	1,841,003 (17.0%)	1,879,487 (2.1%)	1,748,959 (△6.9%)	1,709,977 (△2.2%)	1,686,256 (△1.4%)

年度別調定額割合



2. 納税義務者数

(単位：人)

区分		年度	令和元年度	令和2年度	令和3年度	令和4年度	令和5年度
土地	個人	総数	40,413	42,534	42,439	42,405	42,349
		免税点未満	7,018	8,638	8,642	8,608	8,564
		免税点以上	33,395	33,896	33,797	33,797	33,785
	法人	総数	1,696	1,712	1,731	1,755	1,793
		免税点未満	269	269	272	278	287
		免税点以上	1,427	1,443	1,459	1,477	1,506
	計	総数	42,109	44,246	44,170	44,160	44,142
		免税点未満	7,287	8,907	8,914	8,886	8,851
		免税点以上	34,822	35,339	35,256	35,274	35,291
家屋	個人	総数	36,643	37,307	37,239	37,256	37,253
		免税点未満	1,695	2,006	1,944	1,903	1,860
		免税点以上	34,948	35,301	35,295	35,353	35,393
	法人	総数	1,657	1,679	1,694	1,720	1,741
		免税点未満	83	84	212	87	94
		免税点以上	1,574	1,595	1,482	1,633	1,647
	計	総数	38,300	38,986	38,933	38,976	38,994
		免税点未満	1,778	2,090	2,156	1,990	1,954
		免税点以上	36,522	36,896	36,777	36,986	37,040
償却資産	個人	総数	242	243	251	252	248
		免税点未満	139	142	155	141	142
		免税点以上	103	101	96	111	106
	法人	総数	2,162	2,181	2,201	2,221	2,251
		免税点未満	1,032	1,004	1,142	1,036	1,055
		免税点以上	1,130	1,177	1,059	1,185	1,196
	計	総数	2,404	2,424	2,452	2,473	2,499
		免税点未満	1,171	1,146	1,297	1,177	1,197
		免税点以上	1,233	1,278	1,155	1,296	1,302

このページは白紙です。

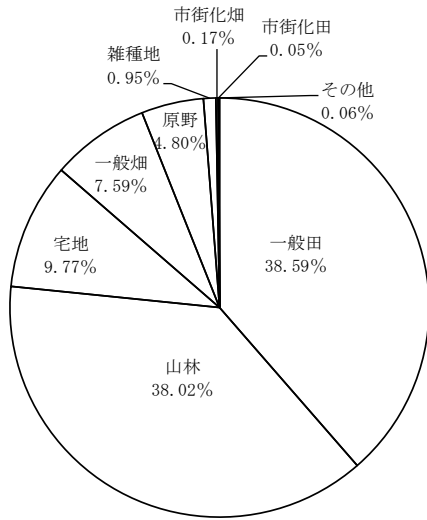
3. 土地の評価状況

(1) 土地の概要調査(総括表)

地目	区分	地 積				決 定	
		非課税地積 (㎡)	評価総地積 (㎡)	法定免税点 未満のもの (㎡)	法定免税点 以上のもの (㎡)	総 額 (千円)	法定免税点 未満のもの (千円)
田	一般田	34,054	104,825,823	1,070,498	103,755,325	11,563,963	101,675
	宅地介在田・ 市街化区域田	—	136,636	619	136,017	375,410	1,300
畑	一般畑	65,024	20,603,676	1,848,860	18,754,816	749,065	66,402
	宅地介在畑・ 市街化区域畑	—	466,344	4,757	461,587	3,477,076	13,169
宅 地	住宅用地 小規模住宅用地	/	7,457,119	439,774	7,017,345	98,230,025	2,794,644
	住宅用地 一般住宅用地	/	7,943,222	122,868	7,820,354	54,346,763	345,645
	住宅用地 以外の宅地	/	11,130,733	28,771	11,101,962	86,917,005	66,234
	計	3,447,305	26,531,074	591,413	25,939,661	239,493,793	3,206,523
塩	田	—	/	/	/	/	/
鉱	泉地	177	133	3	130	2,518	85
池	沼	33,468	156,271	63,583	92,688	3,689	966
山 林	一般山林	277,672,650	103,035,027	8,083,182	94,951,845	1,456,843	115,018
	介在山林	—	239,563	—	239,563	527,041	—
牧	場	492,600	5,351	5,134	217	96	94
原	野	2,460,761	13,038,138	1,663,548	11,374,590	152,310	19,991
雑 種 地	ゴルフ場の用地	—	359,911	—	359,911	227,104	—
	遊園地等の用地	—	—	—	—	—	—
	鉄軌道用地	13,406	435,803	—	435,803	1,145,380	—
	その他の雑種地	3,967,891	1,778,176	58,666	1,719,510	3,624,809	9,014
	計	3,981,297	2,573,890	58,666	2,515,224	4,997,293	9,014
そ の 他		43,180,738	/	/	/	/	/
合	計	331,368,074	271,611,926	13,390,263	258,221,663	262,799,097	3,534,237

価 格		筆 数				単位当り価格	
法定免税点 以上のもの (千円)	課税標準額 (千円)	非課税地 筆 数 (筆)	評価総筆数 (筆)	法定免税点 未満のもの (筆)	法定免税点 以上のもの (筆)	平均価格 (円/㎡)	最高価格 (円/㎡)
11,462,288	11,306,117	281	51,006	1,530	49,476	110	135
374,110	125,568	—	146	5	141	2,748	6,950
682,663	682,454	180	36,491	4,905	31,586	36	60
3,463,907	1,470,941	—	1,442	36	1,406	7,456	26,000
95,435,381	15,904,033	/	51,922	4,255	47,667	13,173	38,958
54,001,118	17,999,139	/	40,604	1,895	38,709	6,842	36,269
86,850,771	60,223,019	/	18,694	518	18,176	7,809	38,958
236,287,270	94,126,191	6,047	111,220	6,668	104,552	9,027	38,958
/	/	—	/	/	/	/	/
2,433	1,664	1	6	1	5	18,932	38,073
2,723	2,315	84	270	71	199	24	2,646
1,341,825	1,341,825	4,092	50,546	5,979	44,567	14	24
527,041	362,910	—	13	—	13	2,200	2,359
2	2	41	20	18	2	18	18
132,319	132,319	1,960	11,815	1,812	10,003	12	46
227,104	227,104	—	4	—	4	631	631
—	—	—	—	—	—	—	—
1,145,380	796,402	47	1,902	—	1,902	2,611	6,659
3,615,795	2,522,450	4,605	4,272	343	3,929	2,038	20,580
4,988,279	3,545,956	4,652	6,178	343	5,835	1,942	20,580
/	/	92,818	/	/	/	/	/
259,264,860	113,098,262	110,156	269,153	21,368	247,785	968	/

(2) - 1 地目別地積割合及び評価割合 (令和5年度)



令和5年度

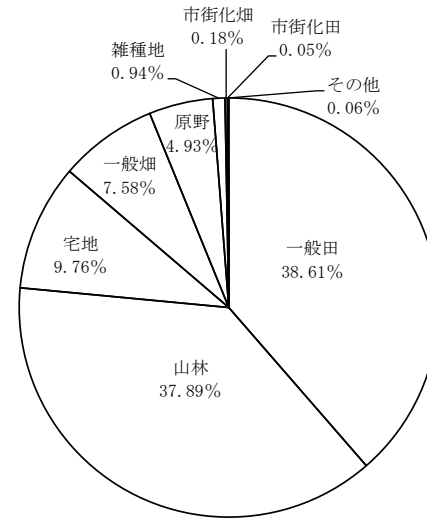
地目別地積割合 (非課税分を除く)

(単位: 千㎡)

一般田	104,826	(38.59%)
山林	103,275	(38.02%)
宅地	26,531	(9.77%)
一般畑	20,604	(7.59%)
原野	13,038	(4.80%)
雑種地	2,574	(0.95%)
市街化畑	466	(0.17%)
市街化田	137	(0.05%)
その他	161	(0.06%)

総地積 271,612

(2) - 2 地目別地積割合及び評価割合 (令和4年度)



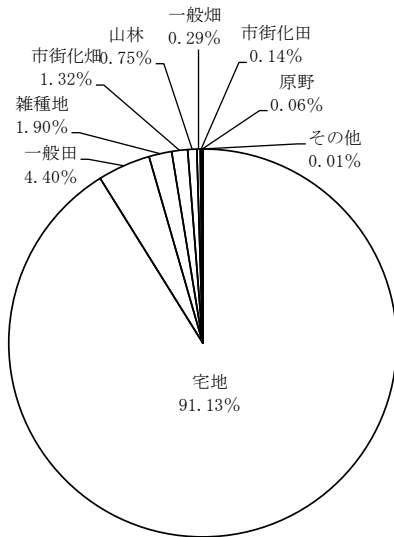
令和4年度

地目別地積割合 (非課税分を除く)

(単位: 千㎡)

一般田	104,863	(38.61%)
山林	102,904	(37.89%)
宅地	26,501	(9.76%)
一般畑	20,603	(7.58%)
原野	13,398	(4.93%)
雑種地	2,568	(0.94%)
市街化畑	484	(0.18%)
市街化田	137	(0.05%)
その他	162	(0.06%)

総地積 271,620

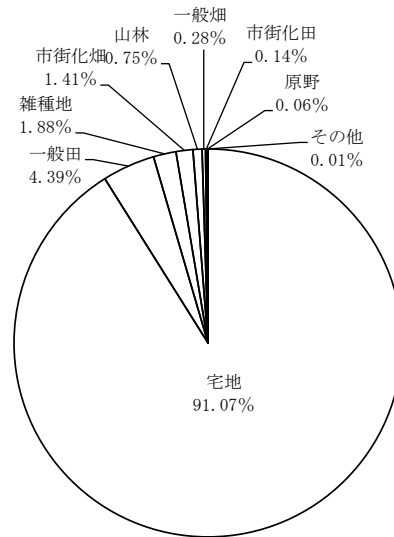


地目別評価割合

(単位: 千円)

宅地	239,493,793	(91.13%)
一般田	11,563,963	(4.40%)
雑種地	4,997,293	(1.90%)
市街化畑	3,477,076	(1.32%)
山林	1,983,884	(0.75%)
一般畑	749,065	(0.29%)
市街化田	375,410	(0.14%)
原野	152,310	(0.06%)
その他	6,303	(0.01%)

総評価額 262,799,097



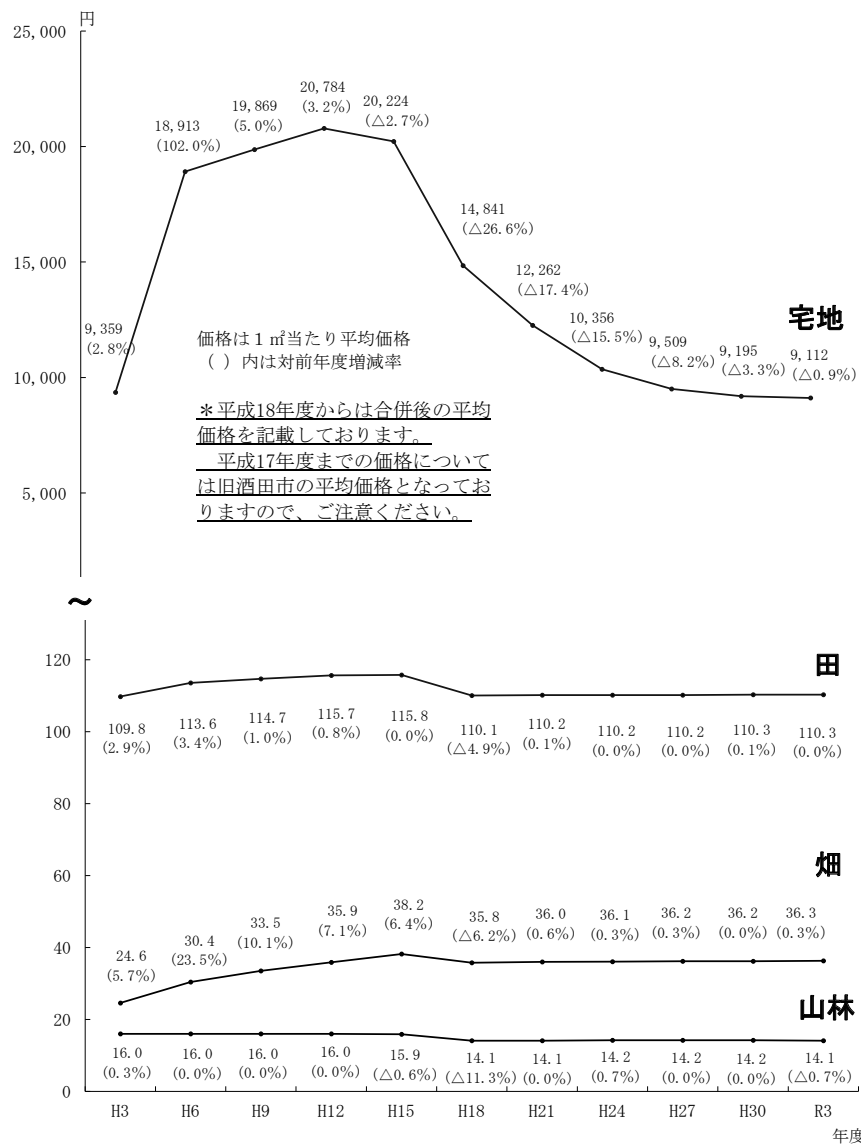
地目別評価割合

(単位: 千円)

宅地	239,728,889	(91.07%)
一般田	11,566,455	(4.39%)
雑種地	4,964,625	(1.89%)
市街化畑	3,699,093	(1.41%)
山林	1,979,442	(0.75%)
一般畑	748,924	(0.28%)
市街化田	375,392	(0.14%)
原野	156,785	(0.06%)
その他	6,315	(0.01%)

総評価額 263,225,920

(3) 評価替え基準年度による平均価格の推移



4. 家屋の評価状況(各年度とも概要調書による)

(1) 総括表

構造	区分	棟数	床面積 (㎡)	決定価格 (千円)	単位当たり価格(円)
	年度				
木造家屋	R元	68,602	7,239,417	99,317,794	13,719
	R2	68,383	7,235,762	101,320,910	14,003
	R3	68,201	7,237,588	101,083,999	13,967
	R4	68,008	7,233,138	103,437,773	14,301
	R5	67,810	7,233,822	105,739,736	14,617
非木造家屋	R元	7,724	2,615,882	98,196,987	37,539
	R2	7,847	2,624,683	99,276,047	37,824
	R3	7,894	2,638,200	98,282,152	37,253
	R4	7,919	2,640,822	99,743,564	37,770
	R5	7,748	2,664,001	101,996,875	38,287
計	R元	76,326	9,855,299	197,514,781	20,041
	R2	76,230	9,860,445	200,596,957	20,344
	R3	76,095	9,875,788	199,366,151	20,187
	R4	75,927	9,873,960	203,181,337	20,577
	R5	75,558	9,897,823	207,736,611	20,988

※ 1. 免税点未満を含む。 実際免税点の額 200,000円
 2. 非課税家屋の棟数及び床面積
 (1)棟数 2,453
 (2)床面積 1,142,756㎡

(2) 新增分、減少分家屋

① 新增分家屋

構造	区分	棟数	床面積 (㎡)	決定価格 (千円)	単位当り 価格(円)
	年度				
木造家屋	R元	395	49,036	2,739,580	55,869
	R2	363	40,989	2,310,479	56,368
	R3	349	41,571	2,648,547	63,711
	R4	347	41,868	2,638,852	63,028
	R5	345	40,878	2,587,631	63,301
非木造家屋	R元	153	36,974	3,405,961	92,118
	R2	170	21,575	1,513,169	70,135
	R3	96	31,347	2,957,184	94,337
	R4	80	14,566	1,646,482	113,036
	R5	104	31,953	2,093,325	65,513
計	R元	548	86,010	6,145,541	71,451
	R2	533	62,564	3,823,648	61,116
	R3	445	72,918	5,605,731	76,877
	R4	427	56,434	4,285,334	75,935
	R5	449	72,831	4,680,956	64,271

② 減少分家屋

構造	区分	棟数	床面積 (㎡)	決定価格 (千円)	単位当り 価格(円)
	年度				
木造家屋	R元	575	46,310	349,720	7,552
	R2	528	43,335	308,492	7,119
	R3	499	39,601	262,197	6,621
	R4	499	42,675	299,773	7,025
	R5	494	40,734	315,668	7,749
非木造家屋	R元	78	38,967	2,138,453	54,879
	R2	54	12,591	418,750	33,258
	R3	55	18,754	608,236	32,432
	R4	48	12,036	192,842	16,022
	R5	50	23,445	448,187	19,117
計	R元	653	85,277	2,488,173	29,178
	R2	582	55,926	727,242	13,004
	R3	554	58,355	870,433	14,916
	R4	547	54,711	492,615	9,004
	R5	544	64,179	763,855	11,902

(3) 木造家屋明細

構造別	区分		棟数	床面積 (㎡)	決定価格 (千円)	単当たり 価格(円)
	年度					
専用住宅	R元		35,294	5,016,757	82,161,303	16,377
	R2		35,277	5,019,349	83,803,439	16,696
	R3		35,318	5,025,320	83,747,362	16,665
	R4		35,351	5,031,369	85,770,859	17,047
	R5		35,400	5,038,844	87,717,061	17,408
併用住宅	R元		1,139	188,308	2,269,755	12,053
	R2		1,132	186,726	2,293,164	12,281
	R3		1,124	185,584	2,218,774	11,956
	R4		1,113	184,063	2,219,562	12,059
	R5		1,100	182,301	2,211,774	12,133
共同住宅	R元		789	209,984	5,333,913	25,402
	R2		801	213,757	5,568,918	26,053
	R3		806	218,190	5,573,561	25,545
	R4		816	221,257	5,772,130	26,088
	R5		825	223,808	5,952,391	26,596
附属家	R元		27,164	1,353,270	5,391,114	3,984
	R2		26,967	1,346,781	5,432,050	4,033
	R3		26,767	1,339,267	5,328,515	3,979
	R4		26,560	1,333,887	5,374,101	4,029
	R5		26,336	1,326,600	5,415,116	4,082

構造別	区分		棟数	床面積 (㎡)	決定価格 (千円)	単当たり 価格(円)
	年度					
工場・倉庫	R元		533	187,375	911,945	4,867
	R2		529	186,211	926,488	4,975
	R3		532	186,779	934,632	5,004
	R4		520	180,107	932,690	5,179
	R5		516	179,636	953,863	5,310
土蔵	R元		2,469	100,764	230,476	2,287
	R2		2,460	100,392	229,834	2,289
	R3		2,436	99,425	227,923	2,292
	R4		2,425	98,905	226,963	2,295
	R5		2,411	98,261	226,128	2,301
その他	R元		1,214	182,959	3,019,288	16,503
	R2		1,217	182,546	3,067,017	16,801
	R3		1,218	183,023	3,053,232	16,682
	R4		1,223	183,550	3,141,468	17,115
	R5		1,222	184,372	3,263,403	17,700
計	R元		68,602	7,239,417	99,317,794	13,719
	R2		68,383	7,235,762	101,320,910	14,003
	R3		68,201	7,237,588	101,083,999	13,967
	R4		68,008	7,233,138	103,437,773	14,301
	R5		67,810	7,233,822	105,739,736	14,617

(4) 非木造家屋明細

事務所・店舗・百貨店・銀行	構造別	区分	棟数	床面積 (㎡)	決定価格 (千円)	単位当り 価格(円)
		年度				
	鉄骨鉄筋 コンクリート造	R元	22	35,265	2,743,813	77,806
		R2	22	35,265	2,743,813	77,806
		R3	22	35,265	2,708,633	76,808
		R4	22	35,265	2,708,633	76,808
		R5	22	35,265	2,708,633	76,808
	鉄筋 コンクリート造	R元	171	105,090	5,687,290	54,118
		R2	169	105,025	5,683,684	54,117
		R3	160	100,289	5,393,208	53,777
		R4	157	99,364	5,372,242	54,066
		R5	155	91,424	5,202,114	56,901
	鉄骨造	R元	802	453,034	23,540,048	51,961
		R2	801	454,983	23,671,731	52,028
		R3	802	458,105	23,505,333	51,310
		R4	800	463,262	24,489,438	52,863
		R5	800	463,287	24,669,839	53,250
	軽量鉄骨造	R元	162	23,079	598,996	25,954
		R2	164	22,237	577,420	25,967
		R3	161	21,930	565,992	25,809
		R4	159	21,056	556,622	26,435
		R5	156	20,590	531,250	25,801
れんが造 コンクリート ブロック造	R元	12	951	20,585	21,646	
	R2	12	951	20,585	21,646	
	R3	12	951	19,936	20,963	
	R4	12	951	19,936	20,963	
	R5	11	839	16,757	19,973	

住宅・アパート	構造別	区分	棟数	床面積 (㎡)	決定価格 (千円)	単位当り 価格(円)
		年度				
	鉄骨鉄筋 コンクリート造	R元	117	11,026	861,117	78,099
		R2	117	11,026	861,117	78,099
		R3	117	11,026	860,800	78,070
		R4	117	11,026	860,800	78,070
		R5	68	11,026	860,800	78,070
	鉄筋 コンクリート造	R元	322	92,095	5,090,397	55,273
		R2	323	92,224	5,196,498	56,346
		R3	324	92,131	5,209,856	56,548
		R4	323	92,280	5,247,414	56,864
		R5	139	97,932	5,907,357	60,321
	鉄骨造	R元	237	69,641	2,785,450	39,997
		R2	236	69,546	2,784,080	40,032
		R3	238	70,396	2,781,245	39,509
		R4	238	70,375	2,780,990	39,517
		R5	236	69,438	2,746,327	39,551
	軽量鉄骨造	R元	878	128,350	4,342,722	33,835
		R2	899	132,411	4,695,910	35,465
		R3	906	134,142	4,653,705	34,692
		R4	917	136,129	4,886,189	35,894
		R5	921	136,865	4,966,616	36,288
れんが造 コンクリート ブロック造	R元	39	3,662	31,701	8,657	
	R2	38	3,520	30,510	8,668	
	R3	37	3,418	29,225	8,550	
	R4	35	3,191	27,811	8,715	
	R5	35	3,191	27,811	8,715	

構造別	区分	棟数	床面積 (㎡)	決定価格 (千円)	単位当り 価格(円)
	年度				
鉄骨鉄筋 コンクリート造	R元	22	75,273	4,900,180	65,099
	R2	22	75,273	4,900,180	65,099
	R3	21	69,166	4,400,007	63,615
	R4	21	69,166	4,400,007	63,615
	R5	21	69,166	4,400,007	63,615
鉄筋 コンクリート造	R元	220	121,533	8,481,154	69,785
	R2	218	120,720	8,436,887	69,888
	R3	217	120,219	8,245,284	68,586
	R4	217	120,148	8,244,594	68,620
	R5	217	119,068	8,216,530	69,007
鉄骨造	R元	2,026	1,341,020	37,760,049	28,158
	R2	2,028	1,345,780	38,282,684	28,446
	R3	2,032	1,365,195	38,532,656	28,225
	R4	2,033	1,362,998	38,736,070	28,420
	R5	2,048	1,390,456	40,298,497	28,982
軽量鉄骨造	R元	2,098	137,362	1,166,176	8,490
	R2	2,205	137,311	1,203,742	8,767
	R3	2,252	137,534	1,191,856	8,666
	R4	2,277	137,260	1,228,884	8,953
	R5	2,337	137,412	1,263,205	9,193
れんが造 コンクリート ブロック造	R元	596	18,501	187,309	10,124
	R2	593	18,411	187,206	10,168
	R3	593	18,433	184,416	10,005
	R4	591	18,351	183,934	10,023
	R5	582	18,042	181,132	10,039

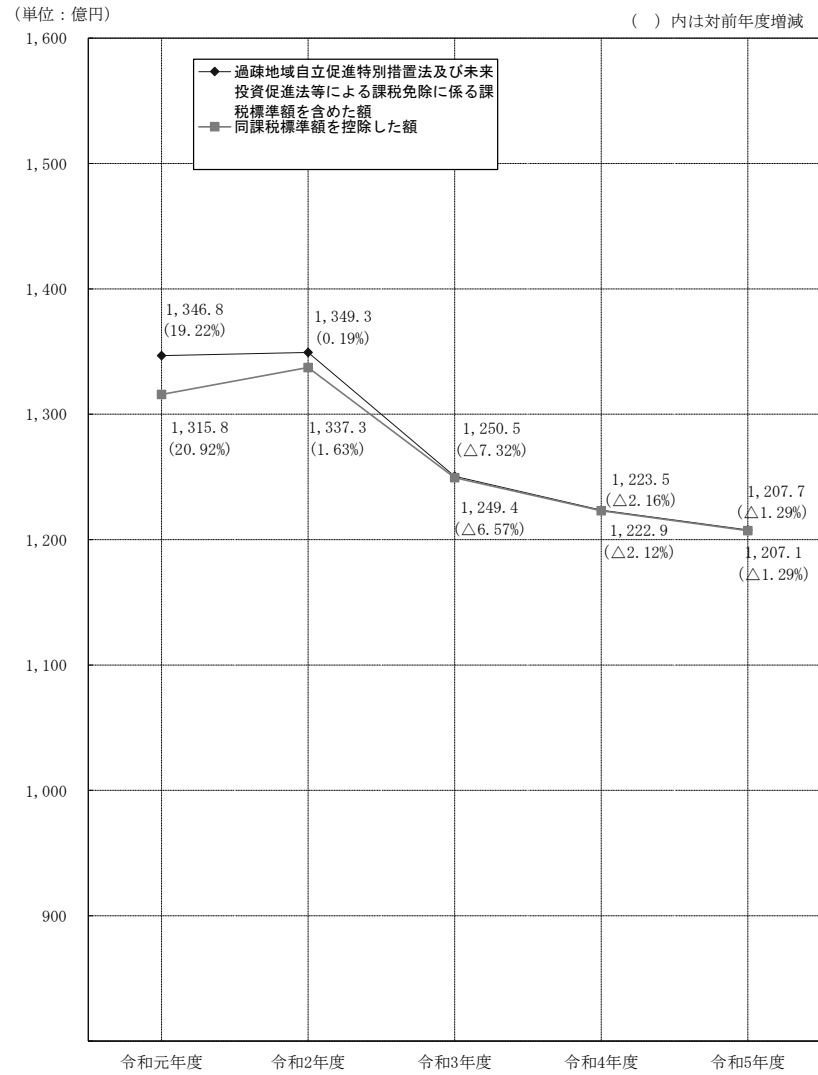
その他の家屋

構造別	区分	棟数	床面積 (㎡)	決定価格 (千円)	単位当り 価格(円)
	年度				
鉄骨鉄筋 コンクリート造	R元	161	121,564	8,505,110	69,964
	R2	161	121,564	8,505,110	69,964
	R3	160	115,457	7,969,440	69,025
	R4	160	115,457	7,969,440	69,025
	R5	111	115,457	7,969,440	69,025
鉄筋 コンクリート造	R元	713	318,718	19,258,841	60,426
	R2	710	317,969	19,317,069	60,751
	R3	701	312,639	18,848,348	60,288
	R4	697	311,792	18,864,250	60,503
	R5	511	308,424	19,326,001	62,660
鉄骨造	R元	3,065	1,863,695	64,085,547	34,386
	R2	3,065	1,870,309	64,738,495	34,614
	R3	3,072	1,893,696	64,819,234	34,229
	R4	3,071	1,896,635	66,006,498	34,802
	R5	3,084	1,923,181	67,714,663	35,210
軽量鉄骨造	R元	3,138	288,791	6,107,894	21,150
	R2	3,268	291,959	6,477,072	22,185
	R3	3,319	293,606	6,411,553	21,837
	R4	3,353	294,445	6,671,695	22,659
	R5	3,414	294,867	6,761,071	22,929
れんが造 コンクリート ブロック造	R元	647	23,114	239,595	10,366
	R2	643	22,882	238,301	10,414
	R3	642	22,802	233,577	10,244
	R4	638	22,493	231,681	10,300
	R5	628	22,072	225,700	10,226

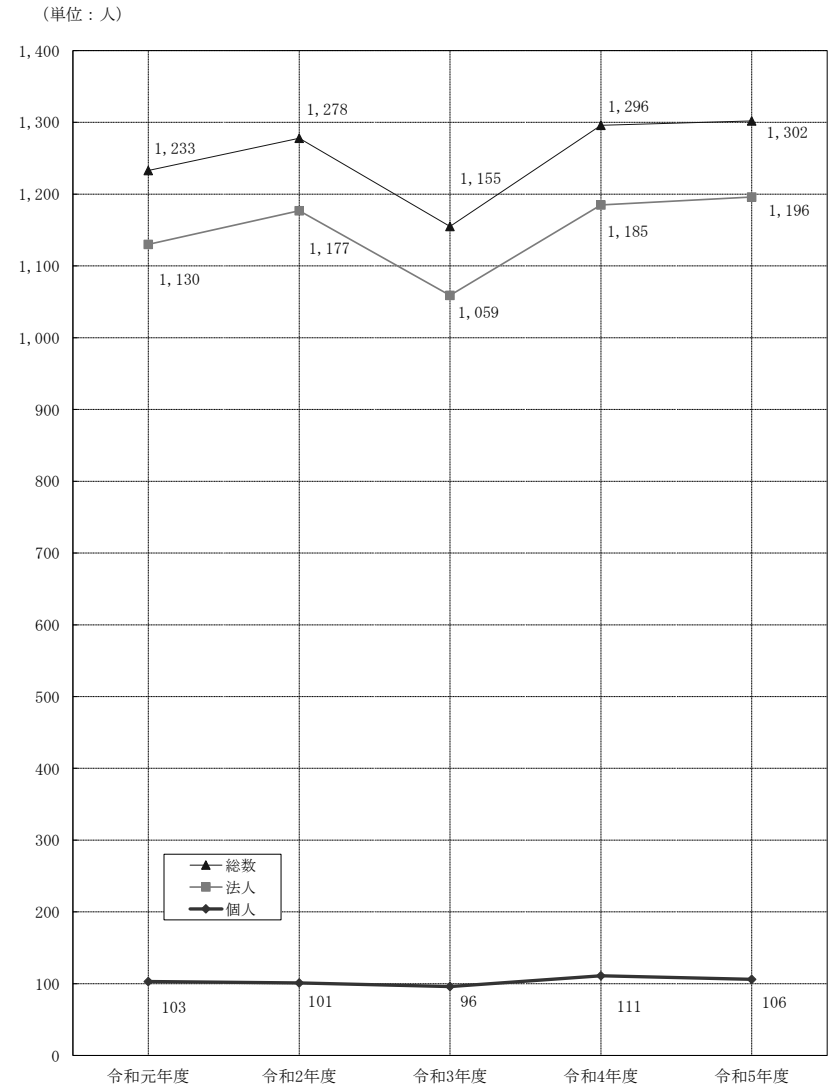
計

5. 償却資産の評価状況（一部を除き概要調書による）

(1) 年度別課税標準額の推移

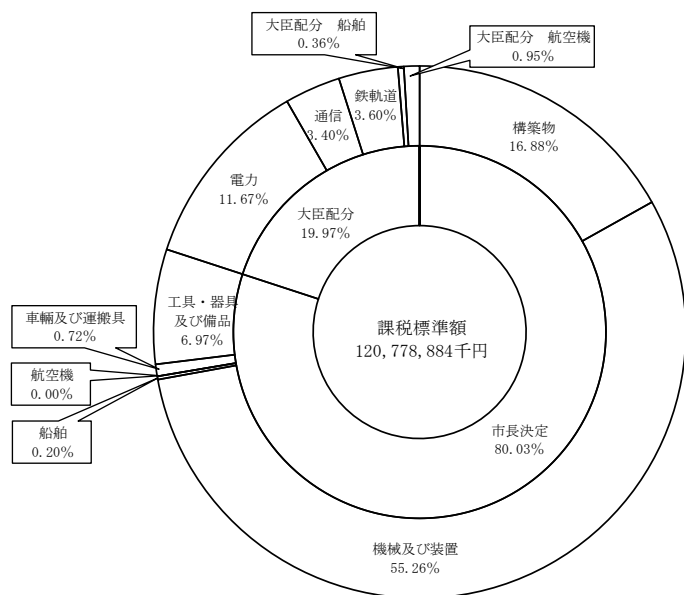


(2) 年度別納税義務者の推移（法人・個人・総数）



(3) 価格等に関する調

種	類	決定価格 (千円)	課税標準額 (千円)
市町村決定	構 築 物	20,657,099	20,389,118
	機 械 及 び 装 置	69,558,400	66,738,141
	船 舶	419,960	241,039
	航 空 機	76	76
	車 輛 及 び 運 搬 具	873,961	873,961
	工 具 ・ 器 具 及 び 備 品	8,431,729	8,414,516
	小 計	99,941,225	96,656,851
法第389条	総務大臣決定	26,816,901	24,122,033
	県知事決定	—	—
	小 計	26,816,901	24,122,033
法第743条第1項による県知事決定		—	—
合 計		126,758,126	120,778,884



このページは白紙です。

IV 諸 税

1. 軽自動車税

- (1) 種別割
- (2) 環境性能割

2. 市たばこ税

3. 鉱産税

4. 入湯税

5. 都市計画税

- (1) 土地
- (2) 家屋
- (3) 納税義務者数及び調定額の推移

6. 国有資産等所在市町村交付金及び納付金

7. 国民健康保険税

- (1) 基礎課税額年度別賦課状況
- (2) 後期高齢者支援金等課税額年度別賦課状況
- (3) 介護納付金課税額年度別賦課状況

1. 軽自動車税

(1) - 1 種別割 全体 (3・4輪軽自動車の軽課・重課税率区別なし)

(単位：台、千円)

区分	年度	令和元年度		令和2年度		令和3年度		令和4年度		令和5年度	
		台数	調定額	台数	調定額	台数	調定額	台数	調定額	台数	調定額
原動機付自転車	50cc以下	2,529	5,058	2,381	4,762	2,282	4,564	2,187	4,374	2,085	4,170
	90cc以下	361	722	362	724	371	742	389	778	389	778
	125cc以下	420	1,008	442	1,061	474	1,138	494	1,186	517	1,241
	ミニカー	70	259	69	255	76	281	78	289	80	296
軽自動車	二輪車	1,264	4,550	1,278	4,601	1,331	4,792	1,392	5,011	1,436	5,170
	三輪車	1	5	-	-	-	-	-	-	-	-
	四輪乗用(自家用)	28,639	257,321	28,757	266,758	28,535	272,599	28,575	282,737	28,374	287,066
	四輪乗用(営業用)	4	22	3	17	3	17	2	11	4	24
	四輪貨物(自家用)	11,170	54,102	11,032	54,195	10,873	54,080	10,800	54,399	10,816	55,222
	四輪貨物(営業用)	188	661	192	682	183	666	180	656	190	693
	雪上車	-	-	-	-	-	-	-	-	-	-
小型特殊自動車	被けん引自動車	111	400	115	414	110	396	114	410	106	381
	農耕用	3,654	8,770	3,644	8,746	3,596	8,630	3,587	8,609	3,580	8,592
その他	422	2,490	446	2,631	482	2,844	520	3,068	572	3,375	
二輪の小型自動車	1,325	7,950	1,346	8,076	1,396	8,376	1,390	8,340	1,481	8,886	
計	50,158	343,318	50,067	352,922	49,712	359,125	49,708	369,868	49,630	375,894	
対前年度増減率(%)	△ 0.8	1.9	△ 0.2	2.8	△ 0.7	1.8	0.0	3.0	△ 0.2	1.6	

※ 令和元年度以前は、軽自動車税

1. 軽自動車税

(1)-2 種別別 詳細(3・4輪軽自動車の軽課・重課税率別あり)

(単位:台、千円)

区分	年度	令和元年度		令和2年度		令和3年度		令和4年度		令和5年度		
		台数	調定額	台数	調定額	台数	調定額	台数	調定額	台数	調定額	
旧税率	三輪車	-	-	-	-	-	-	-	-	-	-	
		四輪乗用	自家用	16,563	119,254	14,613	105,214	12,701	91,447	11,008	79,258	9,309
		営業用	4	22	3	17	3	17	2	11	3	16
	四輪貨物	自家用	5,374	21,496	4,651	18,604	3,983	15,932	3,397	13,588	2,777	11,108
		営業用	79	237	71	213	52	156	47	141	48	144
	標準税率	三輪車	-	-	-	-	-	-	-	-	-	-
四輪乗用			自家用	5,411	58,439	7,298	78,818	8,860	95,688	11,017	118,984	12,206
		営業用	-	-	-	-	-	-	-	-	-	-
四輪貨物		自家用	2,029	10,145	2,625	13,125	3,134	15,670	3,607	18,035	4,120	20,600
		営業用	70	266	90	342	109	414	119	452	129	490
重課税率		三輪車	1	5	-	-	-	-	-	-	-	-
	四輪乗用		自家用	5,498	70,924	5,826	75,155	6,137	79,167	6,550	84,495	6,833
		営業用	-	-	-	-	-	-	-	-	1	8
	四輪貨物	自家用	3,703	22,218	3,724	22,344	3,730	22,380	3,796	22,776	3,919	23,514
		営業用	28	126	23	104	20	90	14	63	13	59
	動車	三輪車	-	-	-	-	-	-	-	-	-	-
四輪乗用			自家用	890	7,209	764	6,188	658	5,330	-	-	-
		営業用	-	-	-	-	-	-	-	-	-	-
四輪貨物		自家用	64	243	32	122	26	99	-	-	-	-
		営業用	11	32	8	23	2	6	-	-	-	-
軽課税率(25%軽減後)		三輪車	-	-	-	-	-	-	-	-	-	-
	四輪乗用		自家用	277	1,496	256	1,382	179	967	-	-	-
		営業用	-	-	-	-	-	-	-	-	-	-
	四輪貨物	自家用	-	-	-	-	-	-	-	-	-	-
営業用		-	-	-	-	-	-	-	-	-	-	
軽課税率(50%軽減後)	三輪車	-	-	-	-	-	-	-	-	-	-	
		四輪乗用	自家用	-	-	-	-	-	-	-	-	-
		営業用	-	-	-	-	-	-	-	-	-	-
	四輪貨物	自家用	-	-	-	-	-	-	-	-	-	-
営業用		-	-	-	-	-	-	-	-	-	-	
軽課税率(75%軽減後)	三輪車	-	-	-	-	-	-	-	-	-	-	
		四輪乗用	自家用	-	-	-	-	-	-	-	-	26
		営業用	-	-	-	-	-	-	-	-	-	-
	四輪貨物	自家用	-	-	-	-	-	-	-	-	-	-
営業用		-	-	-	-	-	-	-	-	-	-	
計		40,002	312,112	39,984	321,651	39,594	327,363	39,557	337,803	39,384	343,005	
対前年度増減率(%)		△ 0.8	2.1	0.0	3.1	△ 1.0	1.8	△ 0.1	3.2	△ 0.4	1.5	

※ 令和元年度以前は、軽自動車税

1. 軽自動車税

(2) 環境性能割

区分	年度	平成30年度	令和元年度	令和2年度	令和3年度	令和4年度
台数(台)			198	777	812	1,249
調定額(円)			3,676,800	13,600,000	14,116,600	24,079,500
調定額対前年度増減率			-	269.9%	3.8%	70.6%

2. 市たばこ税

区分	年度	平成30年度	令和元年度	令和2年度	令和3年度	令和4年度
課税標準数量(本)		116,530,877	112,082,976	103,314,041	102,422,656	104,005,395
調定額(円)		626,986,137	633,787,939	606,982,692	646,018,976	681,443,340
税率(千本当り)		除旧3級品10月まで 5,262円 11月より5,692円 旧3級品4月まで 3,355円 5月より4,000円	旧3級品10月まで 4,000円 11月より5,692円 (旧3級品の特例 税率廃止)	10月まで5,692円 11月より6,122円	10月まで6,122円 11月より6,552円	6,552円
調定額対前年度増減率		△ 3.5%	1.1%	△ 4.2%	6.4%	5.5%
売渡し本数(本)		116,530,877	112,082,976	103,314,041	102,422,656	104,005,395
売渡し本数対前年度増減率		△ 7.4%	△ 3.8%	△ 7.8%	△ 0.9%	1.5%

3. 鉱産税

区分	年度	平成30年度	令和元年度	令和2年度	令和3年度	令和4年度
課税標準額(円)		2,786,000	75,000	0	12,995,000	17,843,000
調定額(円)		18,400	500	0	89,900	123,800
税率		1/100 (鉱物の価格 200万円以下 0.7/100)	同左	同左	同左	同左
調定額対前年度増減率		△ 76.6%	△ 97.3%	△ 100.0%	皆増	37.7%

4. 入湯税

区分	年度	平成30年度	令和元年度	令和2年度	令和3年度	令和4年度
入湯客数(人)	宿泊	27,164	24,236	5,345	6,289	8,530
	日帰り	360,647	355,768	221,287	240,587	245,442
	計	387,811	380,004	226,632	246,876	253,972
調定額(円)		31,123,125	30,318,000	17,398,275	18,987,375	19,687,650
税率	宿泊	1人150円	同左	同左	同左	同左
	日帰り	1人75円	同左	同左	同左	同左
調定額対前年度増減率		△ 3.3%	△ 2.6%	△ 42.6%	9.1%	3.7%

5. 都市計画税

○課税区域面積 20,209千㎡
○都市計画区域の面積 121,940千㎡

(1) 土地(免税点以上)

区分	農地	宅地	その他	計	固定資産税との比較
筆数	3,346	47,996	2,184	53,526	21.60%
地積(千㎡)	1,357	17,235	1,236	19,828	7.68%
評価額(千円)	2,999,567	206,307,446	4,654,867	213,961,880	82.53%
課税標準額(千円)	1,964,005	109,989,369	3,232,420	115,185,794	101.85%

(2) 家屋(免税点以上)

区分	木造	非木造	計	固定資産税との比較	土地・家屋合計
棟数	40,470	5,938	46,408	63.79%	
床面積(㎡)	4,622,511	2,273,612	6,896,123	70.63%	
評価額(千円)	79,514,399	92,512,896	172,027,295	84.75%	385,989,175
課税標準額(千円)	79,498,087	92,352,673	171,850,760	82.91%	287,036,554

(3) 納税義務者数及び調定額の推移

区分	令和元年度	令和2年度	令和3年度	令和4年度	令和5年度
納税義務者数(人)	34,305	35,228	35,144	35,145	35,122
調定額(千円)	836,580	842,975	807,743	849,349	858,229

6. 国有資産等所在市町村交付金及び納付金

(単位:円)

区分	年度	令和元年度	令和2年度	令和3年度	令和4年度	令和5年度	
算定標準額	貸付資産	国の所有するもの	312,806,000	298,979,000	284,371,000	251,278,000	239,788,000
		地方公共団体の所有するもの	1,925,314,000	1,877,481,000	1,789,442,000	1,759,022,000	1,716,619,000
		計	2,238,120,000	2,176,460,000	2,073,813,000	2,010,300,000	1,956,407,000
	空港	997,318,000	995,135,000	937,586,000	943,236,000	941,591,000	
	国有林野	1,207,756,000	1,208,688,000	1,209,095,000	1,209,798,000	1,212,249,000	
	発電所等	—	—	—	—	3,112,802,000	
	水道施設	14,529,000	14,529,000	14,529,000	14,529,000	14,529,000	
	日本郵政公社(納付金)	—	—	—	—	—	
	合計	4,457,723,000	4,394,812,000	4,235,023,000	4,177,863,000	7,237,578,000	
	交付金・納付金合計(内納付金)	62,406,800(0)	61,526,500(0)	59,289,300(0)	58,489,000(0)	101,325,000(0)	
納入義務者数(人)	20	19	19	19	19		

7. 国民健康保険税

(1) 基礎課税額年度別賦課状況

区 分		年 度		令和元年度	令和2年度	令和3年度	令和4年度	令和5年度		
		件数 (件)	割 額 (千円)							
所 得 割	件数 (件)	10,505	10,400	9,989	9,434	9,168				
	割 額 (千円)	960,781	792,780	685,910	623,437	602,078				
均 等 割	被保険者数 (人)	22,747	22,232	21,681	21,109	20,228				
	割 額 (千円)	634,641	531,345	427,116	405,293	378,264				
平 等 割	世帯数 (世帯)	14,930	14,699	14,565	14,435	14,029				
	割 額 (千円)	304,133	233,192	205,534	191,913	182,403				
割額合計		額 (千円)	1,899,555	1,557,317	1,318,560	1,220,643	1,162,745			
低所得者軽減分	7割軽減	件数 (件)	4,106	3,926	3,976	4,157	3,996			
		減 額 (千円)	165,807	130,205	110,877	111,934	103,965			
	5割軽減	件数 (件)	2,179	2,148	2,013	1,972	1,843			
		減 額 (千円)	78,719	64,349	50,292	47,860	42,551			
	2割軽減	件数 (件)	1,444	1,413	1,379	1,341	1,278			
		減 額 (千円)	21,137	17,037	14,022	12,940	11,972			
単身軽減(1/2)分	7割軽減	件数 (件)	324	322	383	423	431			
		減 額 (千円)	8,797	7,297	7,320	7,787	7,739			
	5割軽減	件数 (件)	558	519	520	567	578			
		減 額 (千円)	10,811	8,406	7,072	7,456	7,413			
	2割軽減	件数 (件)	276	256	280	278	256			
		減 額 (千円)	2,136	1,659	1,523	1,470	1,313			
	単身軽減のみ	件数 (件)	423	425	426	451	431			
		減 額 (千円)	4,568	3,570	3,195	3,202	2,995			
	単身軽減(1/4)分	7割軽減	件数 (件)	60	66	64	72	67		
			減 額 (千円)	1,852	1,686	1,400	1,504	1,379		
5割軽減		件数 (件)	62	61	66	62	68			
		減 額 (千円)	1,367	1,125	1,021	925	990			
2割軽減		件数 (件)	41	36	47	34	46			
		減 額 (千円)	362	263	291	203	268			
単身軽減のみ		件数 (件)	74	67	56	74	53			
		減 額 (千円)	400	281	210	263	184			
子ども均等割軽減	件数 (件)				222	196				
	減 額 (千円)				2,000	1,709				
賦課限度超過額	賦課限度額 (万円)	61	63	63	65	65				
	件数 (件)	214	122	78	59	63				
	額 (千円)	71,477	35,500	29,228	31,421	22,466				
調定額	額 (千円)	1,536,447	1,289,220	1,095,009	994,556	960,228				
	一人当り (円)	67,545	57,989	50,505	47,115	47,470				
	一世帯当り (円)	102,910	87,708	75,181	68,899	68,446				

※ 本算定(7/1)による。

※ 平成20年度より、後期高齢者医療制度創設に伴う経過措置として、5年間平等割を2分の1とする単身軽減を実施。平成26年度より、5年間を経過した世帯に対し軽減割合を4分の1として3年間延長する措置が開始。

※ 軽減を受けている世帯について、従前と同様の軽減措置を受けることができるよう、国保から後期へ移行したことにより国保の被保険者でなくなった者を含めて軽減対象基準額を算定することとしている措置について、平成26年度より期限を切らない恒久措置とする。

※ 令和4年度より、未就学児の均等割を半額軽減する措置が開始。

(2) 後期高齢者支援金等課税額年度別賦課状況

区 分		年 度		令和元年度	令和2年度	令和3年度	令和4年度	令和5年度		
		件数 (件)	割 額 (千円)							
所 得 割	件数 (件)	10,505	10,400	9,989	9,433	9,167				
	割 額 (千円)	300,964	303,119	297,225	253,599	232,379				
均 等 割	被保険者数 (人)	22,747	22,232	21,681	21,109	20,228				
	割 額 (千円)	200,174	195,642	190,793	177,316	165,869				
平 等 割	世帯数 (世帯)	14,930	14,699	14,565	14,435	14,029				
	割 額 (千円)	94,338	92,999	91,805	83,793	78,735				
割額合計		額 (千円)	595,476	591,760	579,823	514,708	476,983			
低所得者軽減分	7割軽減	件数 (件)	4,106	3,926	3,976	4,157	3,996			
		減 額 (千円)	51,973	49,355	49,528	48,935	45,322			
	5割軽減	件数 (件)	2,179	2,148	2,013	1,972	1,843			
		減 額 (千円)	24,706	24,246	22,465	20,927	18,571			
	2割軽減	件数 (件)	1,444	1,413	1,379	1,341	1,278			
		減 額 (千円)	6,634	6,418	6,264	5,658	5,225			
単身軽減(1/2)分	7割軽減	件数 (件)	324	322	383	423	431			
		減 額 (千円)	2,762	2,745	3,270	3,405	3,379			
	5割軽減	件数 (件)	558	519	520	567	578			
		減 額 (千円)	3,394	3,162	3,159	3,260	3,237			
	2割軽減	件数 (件)	276	256	280	278	256			
		減 額 (千円)	671	624	680	643	573			
	単身軽減のみ	件数 (件)	423	425	426	451	431			
		減 額 (千円)	1,417	1,424	1,427	1,398	1,293			
	単身軽減(1/4)分	7割軽減	件数 (件)	60	66	64	72	67		
			減 額 (千円)	581	639	626	658	601		
5割軽減		件数 (件)	62	61	66	62	68			
		減 額 (千円)	429	426	456	405	432			
2割軽減		件数 (件)	41	36	47	34	46			
		減 額 (千円)	113	100	130	89	117			
単身軽減のみ		件数 (件)	74	67	56	74	53			
		減 額 (千円)	124	112	94	115	80			
子ども均等割軽減	件数 (件)				222	196				
	減 額 (千円)				875	749				
賦課限度超過額	賦課限度額 (万円)	19	19	19	20	22				
	件数 (件)	216	223	208	136	91				
	額 (千円)	22,647	21,808	23,538	19,011	11,241				
調定額	額 (千円)	480,851	481,540	469,024	410,157	386,914				
	一人当り (円)	21,139	21,660	21,633	19,430	19,128				
	一世帯当り (円)	32,207	32,760	32,202	28,414	27,580				

※ 本算定(7/1)による。

※ 後期高齢者医療制度創設に伴い平成20年度より新設。

※ 令和4年度より、未就学児の均等割を半額軽減する措置が開始。

(3) 介護納付金課税額年度別賦課状況

区 分		年 度					
		令和元年度	令和2年度	令和3年度	令和4年度	令和5年度	
所 得 割	件 数 (件)	3,210	3,072	3,167	2,885	2,777	
	割 額 (千円)	110,682	110,865	102,827	89,729	94,368	
均 等 割	被保険者数 (人)	7,178	6,875	6,573	6,321	6,046	
	割 額 (千円)	76,087	72,875	69,674	67,003	64,088	
平 等 割	世帯数 (世帯)	6,291	6,053	5,852	5,636	5,404	
	割 額 (千円)	35,859	34,502	33,356	32,125	30,803	
割額合計		額 (千円)	222,628	218,242	205,857	188,857	189,259
低所得者軽減分	7割軽減	件 数 (件)	1,678	1,512	1,525	1,643	1,588
		減 額 (千円)	19,999	17,972	18,120	19,555	18,869
	5割軽減	件 数 (件)	997	932	859	827	779
		減 額 (千円)	8,841	8,343	7,552	7,355	6,884
	2割軽減	件 数 (件)	705	668	619	569	524
		減 額 (千円)	2,512	2,354	2,173	2,037	1,852
	賦 課 限 度 超 過 額	賦課限度額 (万円)	16	17	17	17	17
		件 数 (件)	108	98	83	75	70
額 (千円)		9,360	7,581	6,805	6,203	7,374	
調 定 額	額 (千円)	181,582	181,684	170,909	153,408	153,993	
	一人当たり (円)	25,297	26,427	26,002	24,270	25,470	
	一世帯当たり (円)	28,864	30,016	29,205	27,219	28,496	

※ 本算定 (7/1) による。

このページは白紙です。

V 納 税

1. 収納取扱状況

2. 収納状況

- (1) 市 税
- (2) 国民健康保険税

3. 滞納処分状況

- (1) 交付要求
- (2) 差押処分状況

4. 執行停止及び不納欠損処分状況

- (1) 執行停止（総括表）
- (2) 執行停止の推移－原因別
- (3) 不納欠損処分状況－原因別
- (4) 不納欠損処分状況－年度別

5. 口座振替状況

- (1) 税目別口座振替者数の状況
- (2) 令和4年度収入状況

6. コンビニエンスストア収納状況

7. 督促状発付状況

1. 収納取扱状況

(単位：円、%)

税 目		収 納 税 額	構 成 比	対前年度増減率
市 税		13,328,520,915	74.87	△ 2.1
国民健康保険税		1,550,472,895	8.71	△ 10.6
個人県民税		2,922,906,913	16.42	0.2
計		17,801,900,723	100.00	△ 2.5
区 分	個人市県民税・固定資産税・軽自動車税等 口座振替収納	4,806,115,287	27.00	1.0
	個人市県民税・固定資産税・軽自動車税等 窓口収納	3,629,195,077	20.39	△ 13.9
	個人市県民税・固定資産税・軽自動車税等 コンビニ収納	1,364,363,495	7.66	6.1
	法人市民税	941,345,381	5.29	△ 6.5
	固定資産税等 所在市町村交付金	58,489,000	0.33	△ 1.3
	市たばこ税	681,443,340	3.83	5.5
	鉱産税	123,800	0.00	37.7
	特別土地保有税	0	0.00	0.0
	入湯税	19,687,650	0.11	3.7
	個人市県民税 特別徴収	5,728,189,693	32.18	0.5
	個人市県民税 年金特別徴収	322,918,100	1.81	1.6
	国民健康保険税 特別徴収	250,029,900	1.40	△ 2.6
	計		17,801,900,723	100.00

2. 収納状況

(1) 市 税

年 度	区 分	予 算 額 (A)	調 定 額 (B)	収 入 済 額 (C)
H30	現年課税分	13,090,017,000	13,208,496,406	13,124,373,461
	滞納繰越分	135,200,000	566,108,027	119,675,044
	計	13,225,217,000	13,774,604,433	13,244,048,505
R 元	現年課税分	13,463,068,000	13,658,341,821	13,561,439,210
	滞納繰越分	105,180,000	454,260,432	104,486,232
	計	13,568,248,000	14,112,602,253	13,665,925,442
R 2	現年課税分	13,420,469,000	13,616,149,356	13,482,237,192
	滞納繰越分	82,475,000	381,006,254	92,914,940
	計	13,502,944,000	13,997,155,610	13,575,152,132
R 3	現年課税分	13,037,563,000	13,123,758,737	13,041,802,641
	滞納繰越分	119,281,000	360,399,397	121,705,387
	計	13,156,844,000	13,484,158,134	13,163,508,028
R 4	現年課税分	13,246,150,000	13,337,696,683	13,251,414,658
	滞納繰越分	68,527,000	292,839,695	77,106,257
	計	13,314,677,000	13,630,536,378	13,328,520,915

(単位：円、%)

不 納 欠 損 額 (D)	収 入 未 済 額		予 算 計 上 率 (A) / (B)	収 納 率	
		未 還 付 額		(C)/(B)	(C)/{(B)-(D)}
-	109,654,742	25,531,797	99.10	99.36	99.36
100,955,928	345,648,792	171,737	23.88	21.14	25.73
100,955,928	455,303,534	25,703,534	96.01	96.15	96.86
-	107,262,719	10,360,108	98.57	99.29	99.29
70,333,521	279,520,151	79,472	23.15	23.00	27.22
70,333,521	386,782,870	10,439,580	96.14	96.83	97.32
575,563	138,796,185	5,459,584	98.56	99.02	99.02
58,418,425	229,958,613	285,724	21.65	24.39	28.80
58,993,988	368,754,798	5,745,308	96.47	96.99	97.40
-	85,665,899	3,709,803	99.34	99.38	99.38
29,896,196	209,681,756	883,942	33.10	33.77	36.82
29,896,196	295,347,655	4,593,745	97.57	97.62	97.84
4,101,700	98,120,567	15,940,242	99.31	99.35	99.38
35,932,926	179,850,222	49,710	23.40	26.33	30.01
40,034,626	277,970,789	15,989,952	97.68	97.78	98.07

(2) 国民健康保険税

年 度	区 分	予 算 額 (A)	調 定 額 (B)	収 入 済 額 (C)
H30	現年課税分	1,958,200,000	2,206,716,600	2,097,239,608
	滞納繰越分	103,500,000	591,158,029	134,756,625
	計	2,061,700,000	2,797,874,629	2,231,996,233
R 元	現年課税分	1,964,600,000	2,129,024,300	2,024,684,442
	滞納繰越分	82,200,000	468,151,735	110,820,540
	計	2,046,800,000	2,597,176,035	2,135,504,982
R 2	現年課税分	1,718,000,000	1,885,444,200	1,812,228,965
	滞納繰越分	94,600,000	413,858,948	105,879,955
	計	1,812,600,000	2,299,303,148	1,918,108,920
R 3	現年課税分	1,543,303,000	1,707,771,500	1,644,587,768
	滞納繰越分	90,800,000	348,444,671	88,821,769
	計	1,634,103,000	2,056,216,171	1,733,409,537
R 4	現年課税分	1,457,586,000	1,519,256,000	1,468,662,963
	滞納繰越分	74,500,000	301,824,633	81,809,932
	計	1,532,086,000	1,821,080,633	1,550,472,895

(単位：円、%)

不 納 欠 損 額 (D)	収 入 未 済 額		予 算 計 上 率 (A) / (B)	収 納 率	
		未 還 付 額		(C)/(B)	(C)/{(B)-(D)}
-	112,394,286	2,917,294	88.74	95.04	95.04
94,455,258	361,978,676	32,530	17.51	22.80	27.13
94,455,258	474,372,962	2,949,824	73.69	79.77	82.56
-	106,590,493	2,250,635	92.28	95.10	95.10
45,643,235	311,962,820	274,860	17.56	23.67	26.23
45,643,235	418,553,313	2,525,495	78.81	82.22	83.69
-	76,060,015	2,844,780	91.12	96.12	96.12
29,133,925	278,873,148	28,080	22.86	25.58	27.52
29,133,925	354,933,163	2,872,860	78.83	83.42	84.49
-	64,907,532	1,723,800	90.37	96.30	96.30
18,872,066	240,993,117	242,281	26.06	25.49	26.95
18,872,066	305,900,649	1,966,081	79.47	84.30	85.08
-	53,674,257	3,081,220	95.94	96.67	96.67
19,743,674	200,513,308	242,281	24.68	27.11	29.00
19,743,674	254,187,565	3,323,501	84.13	85.14	86.07

3. 滞納処分状況

(1) 交付要求

年度・科目	区分	前年度より繰越		交付要求		交付要求解除	
		A		B		C	
		件数	税額	件数	税額	件数	税額
R3	市税	39	15,058,158	101	20,039,876	10	1,578,600
	国保税		3,188,872		7,469,029		1,668,207
	合計		18,247,030		27,508,905		3,246,807
R4	市税	41	21,480,731	129	38,395,411	13	4,658,193
	国保税		3,484,744		4,730,707		593,470
	合計		24,965,475		43,126,118		5,251,663

※E = A + B - C - D

(2) 差押処分状況

年度・区分	物件	不動産		動産	
		件数	税額	件数	税額
H30	前年度より繰越 (A)	24	40,820,091	11	38,298,815
	差押 (B)	0	0	49	50,349,854
	解除 (C)	0	0	38	64,112,451
	換価実績 (上再掲) (収納実績)	0	0	35	63,862,722 (501,623)
	次年度へ繰越 (D)	24	40,820,091	22	24,536,218
R元	前年度より繰越 (A)	24	40,820,091	22	24,536,218
	差押 (B)	1	216,700	23	10,724,677
	解除 (C)	0	0	32	30,317,077
	換価実績 (上再掲) (収納実績)	0	0	31	29,787,517 (247,198)
	次年度へ繰越 (D)	25	41,036,791	13	4,943,818
R2	前年度より繰越 (A)	25	41,036,791	13	4,943,818
	差押 (B)	0	0	16	8,187,590
	解除 (C)	7	4,535,611	29	13,131,408
	換価実績 (上再掲) (収納実績)	0	0	25	11,050,460 (60,206)
	次年度へ繰越 (D)	18	36,501,180	0	0
R3	前年度より繰越 (A)	18	36,501,180	0	0
	差押 (B)	3	1,385,420	0	0
	解除 (C)	4	8,372,170	0	0
	換価実績 (上再掲) (収納実績)	0	0	0	0
	次年度へ繰越 (D)	17	29,514,430	0	0
R4	前年度より繰越 (A)	17	29,514,430	0	0
	差押 (B)	8	15,946,646	3	2,157,582
	解除 (C)	5	7,450,982	3	2,157,582
	換価実績 (上再掲) (収納実績)	1	2,628,930 (1,850,620)	1	719,194 (715,194)
	次年度へ繰越 (D)	20	38,010,094	0	0

※D = A + B - C

(単位：件、円)

事件終結		配当実績 (左再掲)		翌年度へ繰越	
D		E		E	
件数	税額	件数	税額	件数	税額
89	12,038,703	81	5,196,514	41	21,480,731
	5,504,950				3,484,744
89	17,543,653	81	5,196,514	41	24,965,475
109	30,174,572	94	9,347,014	48	25,043,377
	5,609,542				2,012,439
109	35,784,114	94	9,347,014	48	27,055,816

(単位：件、円)

電話加入権		債権		計	
件数	税額	件数	税額	件数	税額
0	0	361	259,413,092	396	338,531,998
0	0	1,010	245,289,459	1,059	295,639,313
0	0	947	223,669,727	985	287,782,178
0	0	804	191,533,797 (64,659,438)	839	255,396,519 (65,161,061)
0	0	424	281,032,824	470	346,389,133
0	0	424	281,032,824	470	346,389,133
0	0	1,213	263,494,829	1,237	274,436,206
0	0	1,258	329,383,834	1,290	359,700,911
0	0	1,027	235,317,773 (90,442,561)	1,058	265,105,290 (90,689,759)
0	0	379	215,143,819	417	261,124,428
0	0	379	215,143,819	417	261,124,428
0	0	833	198,913,583	849	207,101,173
0	0	885	242,933,191	921	260,600,210
0	0	699	191,838,805 (78,103,144)	724	202,889,265 (78,163,350)
0	0	327	171,124,211	345	207,625,391
0	0	327	171,124,211	345	207,625,391
0	0	853	210,505,160	856	211,890,580
0	0	857	207,860,263	861	216,232,433
0	0	673	171,883,429 (58,066,244)	673	171,883,429 (58,066,244)
0	0	323	173,769,108	340	203,283,538
0	0	323	173,769,108	340	203,283,538
0	0	649	189,232,513	660	207,336,741
0	0	643	170,565,393	651	180,173,957
0	0	549	131,848,183 (58,409,271)	551	135,196,307 (60,975,085)
0	0	329	192,436,228	349	230,446,322

4. 執行停止及び不納欠損処分状況

(1) 執行停止（総括表）

区 分	平成30年度以前		令和元年度		令和2年度		
	期別件数	税 額	期別件数	税 額	期別件数	税 額	
(イ)前年度繰越分	2,881	58,421,144	1,287	14,026,932	294	3,533,264	
(ロ)令和4年度執行停止	908	18,876,705	306	4,074,082	738	5,685,614	
(ハ)令和4年度欠損処分	2,007	30,473,865	813	8,294,798	512	2,509,800	
(ニ)令和5年度へ繰越	1,782	46,823,984	780	9,806,216	520	6,709,078	
繰越税目別	市民税（法人含）	202	4,477,821	97	1,088,026	49	584,928
	固定資産税	568	14,961,017	317	3,592,450	254	3,435,840
	軽自動車税	50	365,363	37	250,900	29	174,300
	国民健康保険税	962	27,019,783	329	4,874,840	188	2,514,010
	計	1,782	46,823,984	780	9,806,216	520	6,709,078

※(ニ)=(イ)+(ロ)-(ハ)

※(ハ)は3年経過と5項不納欠損(即時消滅)の合計、消滅時効も含む。

※市民税(個人)の税額は、個人市県民税額に滞納繰越確定按分率(0.59939235407)を掛けて算出した額。

(単位：件、円)

令和3年度		令和4年度		計	
期別件数	税 額	期別件数	税 額	期別件数	税 額
6	67,200	0	0	4,468	76,048,540
861	8,955,679	757	4,554,522	3,570	42,146,602
676	7,134,500	717	4,101,700	4,725	52,514,663
191	1,888,379	40	452,822	3,313	65,680,479
3	16,782	6	17,022	357	6,184,579
105	1,174,297	23	322,500	1,267	23,486,104
15	96,900	6	30,900	137	918,363
68	600,400	5	82,400	1,552	35,091,433
191	1,888,379	40	452,822	3,313	65,680,479

(2) 執行停止の推移一原因別

項目 年度	地方税法第15号の7第1項 第1号(差押財産無・倒産・廃業)						地方税法第15号の7第1項 第2号(生活保護・生活困窮)					
	市 税		国 保 税		合 計		市 税		国 保 税		合 計	
	人数	税 額	人数	税 額	人数	税 額	人数	税 額	人数	税 額	人数	税 額
H30	160	11,248	24	5,964	184	17,212	70	3,331	43	4,744	113	8,075
R元	225	26,299	53	11,925	278	38,224	61	2,663	24	4,441	85	7,104
R2	95	14,822	24	12,881	119	27,703	33	3,865	26	9,382	59	13,247
R3	67	24,273	17	8,004	84	32,277	10	271	9	1,738	19	2,009
R4	312	24,901	30	11,941	342	36,842	32	1,223	12	2,249	44	3,472

(単位：件、千円)

地方税法第15号の7第1項 第3号(行方不明・死亡)						合 計					
市 税		国 保 税		合 計		市 税		国 保 税		合 計	
人数	税 額	人数	税 額	人数	税 額	人数	税 額	人数	税 額	人数	税 額
68	6,215	14	758	82	6,973	298	20,794	81	11,466	379	32,260
34	4,311	12	562	46	4,873	320	33,273	89	16,928	409	50,201
12	192	1	216	13	408	140	18,879	51	22,479	191	41,358
2	154	0	0	2	154	79	24,698	26	9,742	105	34,440
2	11	2	1,822	4	1,833	346	26,135	44	16,012	390	42,147

(3) 不納欠損処分状況—原因別

(単位：件、円)

税目別		地方税法第15条の7第4項(執行停止後3年経過)					
		地方税法第15条の7第1項第1号 (差押財産無・倒産・廃業)		地方税法第15条の7第1項第2号 (生活保護・生活困窮)		地方税法第15条の7第1項第3号 (所在・財産がともに不明)	
		件数	税 額	件数	税 額	件数	税 額
市民税	個人	26	252,010	53	554,816	25	59,783
	法人	9	560,000	0	0	1	50,000
固定資産税		895	6,052,295	209	1,199,566	121	3,861,200
軽自動車税		36	188,700	33	221,000	3	18,000
普通税計		966	7,053,005	295	1,975,382	150	3,988,983
国民健康保険税		188	2,544,383	232	4,220,956	36	486,250
合 計		1,154	9,597,388	527	6,196,338	186	4,475,233

※個人市民税については、滞納繰越確定按分率(0.59939235407)を乗じて算出した。

第1項計		地方税法第15条の7第5項 (即時消滅)		地方税法第18条 (消滅時効)		合 計	
		件数	税 額	件数	税 額	件数	税 額
104	866,609	13	110,169	172	1,636,904	289	2,613,682
10	610,000	2	58,300	5	250,000	17	918,300
1,225	11,113,061	1,937	14,072,700	731	10,406,083	3,893	35,591,844
72	427,700	1	6,000	81	477,100	154	910,800
1,411	13,017,370	1,953	14,247,169	989	12,770,087	4,353	40,034,626
456	7,251,589	0	0	826	12,492,085	1,282	19,743,674
1,867	20,268,959	1,953	14,247,169	1,815	25,262,172	5,635	59,778,300

(4) 不納欠損処分状況—年度別

(単位：件、円)

税目別		平成30年度以前		令和元年度		令和2年度	
		件数	税 額	件数	税 額	件数	税 額
市民税	個人	248	2,382,617	41	231,065	0	0
	法人	15	860,000	0	0	2	58,300
固定資産税		1,289	14,601,452	702	7,308,692	510	2,451,500
軽自動車税		134	790,900	19	113,900	0	0
普通税計		1,686	18,634,969	762	7,653,657	512	2,509,800
国民健康保険税		1,231	19,102,534	51	641,140	0	0
合 計		2,917	37,737,503	813	8,294,797	512	2,509,800

※個人市民税については、滞納繰越確定按分率(0.59939235407)を乗じて算出した。

令和3年度		令和4年度		合 計	
件数	税 額	件数	税 額	件数	税 額
0	0	0	0	289	2,613,682
0	0	0	0	17	918,300
675	7,128,500	717	4,101,700	3,893	35,591,844
1	6,000	0	0	154	910,800
676	7,134,500	717	4,101,700	4,353	40,034,626
0	0	0	0	1,282	19,743,674
676	7,134,500	717	4,101,700	5,635	59,778,300

5. 口座振替状況

(1) 税目別口座振替者数の状況

税目	年度	納税義務者数 人	口座振替者数 人	加入率 %	調定額 円	収納額 円	収納率 %
市県民税 (普通徴収)	H30	15,859	4,597	28.99	595,794,148	577,355,248	96.91
	R元	15,652	4,443	28.39	628,123,253	614,693,953	97.86
	R2	15,612	4,451	28.51	597,971,512	582,497,612	97.41
	R3	15,229	4,291	28.18	601,371,545	583,978,545	97.11
	R4	14,848	3,972	26.75	576,845,687	560,158,987	97.11
固定資産税 都市計画税	H30	44,965	26,074	57.99	2,853,578,900	2,818,238,100	98.76
	R元	44,948	25,875	57.57	3,028,841,820	2,995,739,200	98.91
	R2	46,318	26,785	57.83	3,345,310,100	3,248,622,900	97.11
	R3	46,090	26,636	57.79	3,326,089,700	3,292,656,400	98.99
	R4	46,058	26,512	57.56	3,509,548,700	3,468,885,800	98.84
軽自動車税 (台数)	H30	50,571	15,435	30.52	86,896,900	84,599,400	97.36
	R元	50,158	15,238	30.38	87,391,200	85,149,700	97.44
	R2	50,067	15,128	30.22	89,012,100	86,712,400	97.42
	R3	49,712	14,925	30.02	90,100,200	87,966,700	97.63
	R4	49,708	14,807	29.79	91,628,200	89,135,300	97.28
市税計	H30	111,395	46,106	41.39	3,536,269,948	3,480,192,748	98.41
	R元	110,758	45,556	41.13	3,744,356,273	3,695,582,853	98.70
	R2	111,997	46,364	41.40	4,032,293,712	3,917,832,912	97.16
	R3	111,031	45,852	41.30	4,017,561,445	3,964,601,645	98.68
	R4	110,614	45,291	40.95	4,178,022,587	4,118,180,087	98.57
国民健康保険税 (普通徴収)	H30	15,304	5,900	38.55	1,113,191,600	1,077,435,200	96.79
	R元	14,930	5,689	38.10	1,059,184,900	1,029,917,000	97.24
	R2	14,699	5,395	36.70	931,093,100	912,123,100	97.96
	R3	14,565	5,333	36.62	816,883,500	795,654,700	97.40
	R4	14,435	5,123	35.49	706,271,600	687,935,200	97.40
合計	H30	126,699	52,006	41.05	4,649,461,548	4,557,627,948	98.02
	R元	125,688	51,245	40.77	4,803,541,173	4,725,499,853	98.38
	R2	126,696	51,759	40.85	4,963,386,812	4,829,956,012	97.31
	R3	125,596	51,185	40.75	4,834,444,945	4,760,256,345	98.47
	R4	125,049	50,414	40.32	4,884,294,187	4,806,115,287	98.40

(2) 令和4年度収入状況

区分 税目	(A) 振替 件数	(B) 振替金額	(C) 振替済 件数	(D) 振替済金額	(D)÷(B) 収納率	(E) 不納 件数	(F) 不納金額	(F)÷(B) 不納率
市県民税	13,664	576,845,687	13,338	560,158,987	97.11	326	16,686,700	2.89
固定資産税 都市計画税	160,041	3,509,548,700	157,564	3,468,885,800	98.84	2,477	40,662,900	1.16
軽自動車税	14,807	91,628,200	14,459	89,135,300	97.28	348	2,492,900	2.72
市税計	188,512	4,178,022,587	185,361	4,118,180,087	98.57	3,151	59,842,500	1.43
国民健康保険税	38,774	706,271,600	37,989	687,935,200	97.40	785	18,336,400	2.60

6. コンビニエンスストア収納状況

(単位：件、円、%)

区分	令和4年度				
	件数 A	件数割合 A/B%	税額 C	金額割合 C/D%	
市県民税 (普通徴収)	現年分	14,168	3.22	288,570,944	2.94
	滞納分	531	0.12	12,384,883	0.13
固定資産税 都市計画税	現年分	58,014	13.19	579,644,666	5.91
	滞納分	1,758	0.40	15,564,449	0.16
軽自動車税	現年分	18,539	4.21	151,549,021	1.55
	滞納分	34	0.01	228,780	0.00
国民健康保険税 (普通徴収)	現年分	22,945	5.22	303,488,628	3.10
	滞納分	947	0.22	12,932,124	0.13
合計	現年分	113,666	25.84	1,323,253,259	13.50
	滞納分	3,270	0.74	41,110,236	0.42
口座窓口コンビニ収 納分(特別徴収除く)	総収納件数 B	439,840			
	総収納金額 D			9,799,673,859	

7. 督促状発付状況

(単位：件、%)

税目	年度	平成30年度		令和元年度		令和2年度		令和3年度		令和4年度	
		件数	発付率	件数	発付率	件数	発付率	件数	発付率	件数	発付率
個人市 県民税	普通徴収	6,334	10.0	6,441	10.3	5,410	8.7	5,156	8.5	4,916	8.3
	特別徴収	1,408	3.8	1,346	3.7	1,079	3.0	1,146	3.2	1,172	3.3
法人市民税		171	—	132	—	123	—	120	—	120	—
固定資産税 都市計画税		21,503	8.0	21,297	7.9	18,980	6.8	19,195	6.9	18,616	6.7
軽自動車税		5,000	9.9	4,673	9.3	3,280	6.6	3,798	7.6	3,418	6.9
計		34,416	—	33,889	—	28,872	—	29,415	—	28,242	—
国民健康保険税		13,791	11.3	13,128	11.0	10,905	9.3	10,490	9.0	9,696	8.4
合計		48,207	—	47,017	—	39,777	—	39,905	—	37,938	—

※発付率 = $\frac{\text{督促件数}}{\text{納税義務者数} \times \text{納期数}} \times 100$

VI その他

1. 固定資産課税台帳閲覧（縦覧）件数
2. 土地・家屋価格等縦覧帳簿縦覧件数
3. 固定資産公簿閲覧及び法422条の3通知件数
4. 市税徴収に要する経費
5. 地方譲与税の予算額及び決算額の推移
6. 交付金の予算額及び決算額の推移
7. 税率の変遷

1. 固定資産課税台帳閲覧（縦覧）件数

（単位：件）

区分 \ 年度	令和元年度	令和2年度	令和3年度	令和4年度	令和5年度
総縦覧（閲覧）者	90	132	113	113	101
土地	93	128	113	104	93
家屋	91	118	106	101	91
償却資産	29	31	32	51	35

※令和5年度分は令和5年7月1日現在。土地・家屋価格等縦覧帳簿の縦覧期間中（4月1日～5月31日、令和2年度は4月1日～6月1日）における課税台帳の閲覧件数を示している。

2. 土地・家屋価格等縦覧帳簿縦覧件数

（単位：件）

区分 \ 年度	令和元年度	令和2年度	令和3年度	令和4年度	令和5年度
総縦覧者	1	7	0	2	0
土地	1	6	0	1	0
家屋	0	5	0	1	0

3. 固定資産公簿閲覧及び法422条の3通知件数

（単位：件）

区分 \ 年度	平成30年度	令和元年度	令和2年度	令和3年度	令和4年度
閲覧	287	285	301	115	1,212
法422条の3	2,956	3,168	2,887	3,041	3,642

4. 市税徴収に要する経費

(単位：千円、%)

区分		年度		令和2年度		令和3年度		令和4年度	
		決算額	構成比	決算額	構成比	決算額	構成比		
税収入額	市税(A)	13,575,152	82.2	13,163,508	81.9	13,328,521	82.0		
	個人の県民税	2,946,116	17.8	2,917,370	18.1	2,922,907	18.0		
	合計(B)	16,521,268	100.0	16,080,878	100.0	16,251,428	100.0		
徴入件費	基本給	194,504	44.3	203,588	46.0	195,434	41.3		
	諸手当	96,661	22.0	94,861	21.4	90,369	19.1		
	(7)超過勤務手当	10,477	2.4	7,826	1.8	5,872	1.2		
	(イ)税務特別手当	283	0.1	265	0.1	128	0.0		
	(ウ)その他の手当	85,901	19.6	86,770	19.6	84,369	17.8		
	報酬	9,681	2.2	5,677	1.3	7,036	1.5		
	その他	63,172	14.4	63,226	14.3	61,556	13.0		
	小計	364,018	82.9	367,352	82.9	354,395	74.9		
	税需用費	旅費	45	0.0	39	0.0	90	0.0	
		賃金	0	0.0	0	0.0	0	0.0	
その他		75,280	17.1	75,516	17.1	118,931	25.1		
小計		75,325	17.1	75,555	17.1	119,021	25.1		
費報奨金及びこれに類する経費	納期前納付の報奨金	0	0.0	0	0.0	0	0.0		
	納税貯蓄組合補助金	0	0.0	0	0.0	0	0.0		
	納税奨励金	0	0.0	0	0.0	0	0.0		
	その他	0	0.0	0	0.0	0	0.0		
	小計	0	0.0	0	0.0	0	0.0		
その他	0	0.0	0	0.0	0	0.0			
合計(C)	439,343	100.0	442,907	100.0	473,416	100.0			
県民税徴収取扱費	納税義務者数を基準にした金額	164,521		163,635		162,340			
	報奨金の額に相当する金額	—		—		—			
	合計(D)	164,521		163,635		162,340			
(C) - (D) (E)	274,822		279,272		311,076				
徴税職員	52人		56人		53人				
(7)総務関係	4人		4人		4人				
(イ)課税関係	34人		36人		34人				
(ウ)徴収関係	14人		16人		15人				
会計年度任用職員等	3人		1人		3人				
税収入額に対する徴税費の割合	(C) / (B)	2.66%		2.75%		2.91%			
	(E) / (A)	2.02%		2.12%		2.33%			

(課税状況調第39表等による)

5. 地方譲与税の予算額及び決算額の推移

(単位：円)

区分	年度	平成30年度	令和元年度	令和2年度	令和3年度	令和4年度
		予算額	決算額	予算額	決算額	予算額
自動車重量税	予算額	267,700,000	295,200,000	280,200,000	287,200,000	276,500,000
	決算額	282,316,000	292,846,000	289,352,000	292,542,000	291,461,000
地方揮発油税	予算額	110,500,000	103,000,000	92,400,000	91,500,000	96,100,000
	決算額	114,605,000	101,688,040	99,452,000	102,319,000	97,371,000
森林環境税	予算額	—	19,995,000	42,492,000	42,670,000	57,424,000
	決算額	—	19,995,000	42,492,000	42,437,000	57,424,000
特別とん税	予算額	19,700,000	12,000,000	15,100,000	20,100,000	17,800,000
	決算額	19,785,167	15,401,444	18,123,445	21,545,278	17,325,388
航空機燃料税	予算額	13,400,000	14,000,000	6,700,000	8,400,000	9,400,000
	決算額	16,392,000	16,157,000	3,820,000	9,728,000	11,575,000
計	予算額	411,300,000	444,195,000	436,892,000	449,870,000	457,224,000
	決算額	433,098,167	446,087,484	453,239,445	468,571,278	475,156,388

※ 地方揮発油譲与税には、地方道路譲与税が含まれている。

6. 交付金の予算額及び決算額の推移

(単位：円)

区分	年度	平成30年度	令和元年度	令和2年度	令和3年度	令和4年度
		予算額	決算額	予算額	決算額	予算額
利交子割金	予算額	15,600,000	10,000,000	9,700,000	8,500,000	4,100,000
	決算額	20,766,000	10,645,000	10,728,000	7,908,000	4,004,000
配当割金	予算額	22,200,000	25,000,000	24,800,000	24,500,000	28,900,000
	決算額	25,016,000	30,008,000	24,904,000	38,463,000	34,787,000
株式等譲渡所得割交付金	予算額	46,700,000	22,000,000	21,100,000	19,100,000	20,000,000
	決算額	22,299,000	16,699,000	36,870,000	50,041,000	24,432,000
法人事業税交付金	予算額	—	—	97,000,000	150,400,000	188,900,000
	決算額	—	—	97,160,000	180,350,000	190,915,000
地方消費税交付金	予算額	2,056,300,000	1,909,000,000	2,452,900,000	2,521,000,000	2,528,300,000
	決算額	2,079,890,000	1,953,019,000	2,374,705,000	2,567,741,000	2,626,967,000
ゴルフ場利用税交付金	予算額	5,300,000	5,200,000	4,900,000	6,000,000	5,500,000
	決算額	5,750,500	5,623,800	5,993,540	6,397,440	5,818,491
自動車取得税交付金	予算額	98,100,000	55,200,000	—	—	—
	決算額	111,228,000	56,121,426	—	—	594,497
環境性能割交付金	予算額	—	9,300,000	28,900,000	27,300,000	33,800,000
	決算額	—	14,115,000	28,903,000	29,445,000	35,099,000
地方特例交付金	予算額	53,974,000	73,600,000	86,956,000	78,545,000	83,476,000
	決算額	53,974,000	73,644,000	86,956,000	78,545,000	83,491,000
計	予算額	2,298,174,000	2,109,300,000	2,726,256,000	2,835,345,000	2,892,976,000
	決算額	2,318,923,500	2,159,875,226	2,666,219,540	2,958,890,440	3,006,107,988

※ 本表の交付金には、児童手当及び子ども手当特別交付金、交通安全対策特別交付金及び新型コロナウイルス感染症対策地方税減収補填特別交付金は含まれていない。

※ 自動車取得税交付金は令和元年度で廃止されたため、令和4年度分は雑入に計上。

○軽自動車税（種別割）の特例

【3輪・4輪の軽自動車の重課税率】

車種区分	旧税率			標準税率			重課税率（※1）			
	平成27年3月31日以前に最初の新規検査を受けた車			平成27年4月1日以後に最初の新規検査を受けた車			最初の新規検査年月より13年が経過した車			
軽三輪										
3,100 円										
3,900 円										
4,600 円										
軽四輪 （貨物）	自家用	4,000 円			5,000 円			6,000 円		
	営業用	3,000 円			3,800 円			4,500 円		
軽四輪 （乗用）	自家用	7,200 円			10,800 円			12,900 円		
	営業用	5,500 円			6,900 円			8,200 円		

※1 電気軽自動車・天然ガス軽自動車・メタノール軽自動車・混合メタノール軽自動車及びガソリンを内燃機関の燃料として用いる電力併用軽自動車は重課税率の対象外となります。

【3輪・4輪の軽自動車の軽課税率】

《貨物自家用・営業用》 《乗用自家用》 《乗用営業用》

内容	対象車	内容	対象車
税率を概ね75%軽減	電気自動車等（※2）	税率を概ね75%軽減	電気自動車等（※2）
税率を概ね50%軽減	適用なし	税率を概ね50%軽減	R12年度燃費基準90%達成かつR2年度基準達成（※3）
税率を概ね25%軽減	適用なし	税率を概ね25%軽減	R12年度燃費基準70%達成かつR2年度基準達成（※3）

※2 「電気自動車等」とは、電気自動車及び天然ガス自動車（平成30年排出ガス基準適合車又は平成21年排出ガス基準適合かつNOx10%以上低減車）です。

※3 ガソリン車・ハイブリッド車で、平成30年排出ガス基準50%低減達成車又は平成17年排出ガス基準75%低減達成車に限ります。

このページは白紙です。

車種区分	標準税率	軽課			
		25%軽減	50%軽減	75%軽減	
軽三輪					
3,900 円					
3,000 円 （乗用営業用のみ）					
2,000 円 （乗用営業用のみ）					
1,000 円					
軽四輪 （貨物）	自家用	5,000 円			1,300 円
	営業用	3,800 円			1,000 円
軽四輪 （乗用）	自家用	10,800 円			2,700 円
	営業用	6,900 円			1,800 円
		5,200 円		3,500 円	

※ 令和4年4月1日から令和5年3月31日までに最初の新規検査を受けた環境負荷の小さい車に限り、令和5年度分の税率を軽減する。



令和5年版

税 務 概 要

発行 令和5年10月

編集 酒田市総務部 税務課・納税課

〒998-8540 山形県酒田市本町2丁目2番45号

電話 税務課 0234-26-5711~17

納税課 0234-26-5719・5720・5813