

6.16

2021 令和3年
酒田市広報 No.376

私の街
さかた

KOHO
SAKATA

世代を越えて
受け継ぐ想い^{おも}

情報公開・個人情報保護条例に基づく情報公開・開示状況をお知らせします

【酒田市】市総務課法制係 ☎26-5700 【酒田地区広域行政組合】同組合管理課管理係 ☎31-2882

本市では情報公開条例、個人情報保護条例および特定個人情報保護条例を、酒田地区広域行政組合では情報公開条例および個人情報保護条例を制定し、情報の公開を進めるとともに個人情報の保護の充実を図っています。令和2年度の状況をお知らせします。

【酒田市】

●令和2年度情報公開条例に基づく情報公開

実施機関	請求件数	公開請求の内容	決定の状況				審査請求の件数
			公開	一部公開	非公開	不存在	
市長	14件	都市計画図面、住居表示台帳など	10件	4件	0件	1件	0件
教育委員会	9件	小学校教科図書採択に係る関係書類など	9件	0件	0件	0件	0件
選挙管理委員会	3件	選挙におけるポスター制作関係届出書類など	0件	3件	0件	1件	0件
上下水道事業管理者	2件	施設の運営維持管理業務などに関する書類など	1件	2件	0件	0件	0件

- ◆実施機関の「市長」には、総務部、企画部、地域創生部、市民部、健康福祉部、建設部、農林水産部などの市の組織が属します。
- ◆1件の請求に対して複数の決定をする場合があるので、請求件数よりも多くなる場合があります。
- ◆酒田地区広域行政組合には、公開請求はありませんでした。

●令和2年度個人情報保護条例・特定個人情報保護条例に基づく情報開示

実施機関	請求件数	開示請求の内容	決定の状況				審査請求の件数
			開示	部分開示	非開示	不存在	
市長	7件	請求者所有の家屋図面（固定資産税課税事務）など	6件	0件	0件	1件	0件
教育委員会	1件	学校から教育委員会への報告書類	0件	1件	0件	0件	0件

- ◆マイナンバーを含む個人情報の開示請求などはありませんでした。
- ◆酒田地区広域行政組合には、個人情報の開示請求などはありませんでした。



水道管の清掃を行います

本市では、市民の皆さんにきれいな水を使用してもらうため、計画的に水道管の清掃を行っています。

日時／6月29日(火)午後10時～30日(水)午前5時(予定)

区域／高見台一・二丁目、緑ヶ丘一・二丁目、宮野浦一丁目～三丁目

清掃区域では、午後10時ごろから翌朝にかけて、濁り水が出たり水圧が低下したりする場合があります。ご迷惑をおかけしますが、次の点に注意してください。

●清掃時間中は断水にはなりません。が、水の使用を控えてください。濁り水が出た場合は1時間程度間

隔を空け、濁っていないか確認してから使用してください

●受水槽やタンク式の電気温水器、自動製氷機、ドリンクサーバー、業務用炊飯器などは給水口の元栓を閉めて、濁り水が入らないようにしてください

●翌朝は使用開始前に水に濁りがないか確認してから使用してください。濁り水が出る場合は、しばらく水を流すときれいになります。が、念のために、使用する水をあらかじめくみ置きすることをお勧めします

●隣接する区域でも濁り水に注意してください






【酒田市】市上下水道部工務課管路係 ☎22-1813

本紙に掲載されている内容は、6月9日現在の情報です。
新型コロナウイルス感染症の影響で、催しの延期・中止など情報が
変更になる場合があります。各問い合わせ先へ確認してください。

「避難指示」で必ず避難! 「避難勧告」は廃止されました

岡市危機管理課危機管理係 ☎26-5721

避難を呼びかける情報をわかりやすくすることを目的に、災害対策基本法の改正および国の「避難情報に関するガイドライン」が改定されたことを受け、本市が災害時に発令する避難情報の名称を変更しました。

警戒レベル	新たな避難情報等	内容
5	 災害発生または切迫 きんきゅうあんぜんかくほ 緊急安全確保	災害が発生・切迫し、すでに避難場所などへ避難することが危険であると考えられる場合です。直ちに安全確保をしてください。
＜警戒レベル4までに必ず避難!＞		
4	 災害のおそれ高い ひなんしじ 避難指示	これまでの避難勧告のタイミングで避難指示が発令されます。発令された場合は危険な場所から避難してください。
3	 災害のおそれあり こうれいしゃとうひなん 高齢者等避難	高齢者などは、危険な場所から避難しましょう。また、その他の人も避難の準備をし、危険を感じたら自主的に避難してください。
2	 気象状況悪化 大雨・洪水・高潮注意報 (気象庁発表)	自分の避難行動を確認しましょう。
1	 今後気象状況悪化のおそれ 早期注意情報 (気象庁発表)	災害への心構えを高めましょう。

家庭学習にも活用します
児童・生徒の学力に合わせて自動的に問題を出题する、電子版下

インターネットを使った調べ学習や、電子版ドリル教材の活用など、子どもたちは楽しみながら学習に取り組んでいます。また他県の中学生とオンラインでつながり、意見や情報を交換する活用も行っています。

本市で取り組み
本市では、各小中学校に児童・生徒1人に1台のパソコンと高速大容量ネットワークを整備しました。

GIGAスクール構想とは
1人1台のタブレット端末や高速大容量ネットワークを整備し、教育へ情報通信技術を導入することで、一人一人に合った最適な学習ができる環境を整えます。
またこれまでの教育と情報通信技術のよさを融合することで、児童・生徒の力を最大限に引き出していきます。

リル教材を使った家庭学習が始まります。
◆インターネット回線を使用するため、インターネット接続環境の整備にご協力をお願いします。必要な家庭には、モバイルルーターを無償で貸し出します(通信費は家庭の負担となります)。

岡市学校教育課学事係 ☎26-5776

ギガ
GIGAスクールがスタート



▲学習の様子



▲1人に1台配置されたタブレット端末



▲GIGAスクール構想について(文部科学省ホームページ)

お知らせ

酒田花火ショーの延期

8月7日(土)に予定されていた同花火ショーの開催を10月に延期します。

◆チケットの販売開始期日など、同花火ショー関連の情報、今後本紙または市ホームページなどでお知らせします。

閩市交流観光課観光戦略係
☎26-5759

第49回酒田市民体育祭を中止します

7月4日(日)に予定されていた同大会は、新型コロナウイルスの感染防止のため開催を中止します。

閩市スポーツ振興課スポーツ振興係
☎43-6651

夜間納税相談窓口を開設します

日時／6月30日(水)午後5時15分～7時30分▼場所／市役所2階納税課
◆正面玄関で守衛に納税相談であることを伝えてください。

閩市納税課納税係 ☎26-5719

水道メーターの交換

期間／7月中▼交換区域／船場町

一・二丁目、日吉町一・二丁目、北新町一・二丁目、北今町、北里町、南千日町、こあら一～三丁目

▼費用／無料

◆上下水道お客さまセンターのネームプレートを着用した作業員が交換に伺った際は、ご協力をお願いします。

◆交換時に止水栓などに故障が見つかり、修理が必要な場合、費用は自己負担になります。給水用具は、お客さまの財産です。日頃から適正な管理をお願いします。

◆空き家などで連絡先が別にある場合は知らせてください。

閩上下水道お客さまセンター
☎22-1811

市体育施設利用の事前受け付け(8月～11月分)

対象施設／【①屋内施設】親子スポーツ会館1階、平田体育館クレーコート【②屋外施設】光ヶ丘野球場(水曜午後と木曜のみ)、屋内練習場、光ヶ丘多目的グラウンド、光ヶ丘球場、南遊佐グラウンド

ゴルフ場、松山多目的運動広場、眺海の森グラウンド、眺海の森テニスコート【③都市公園等施設】

最上川下流緑地(河川公園)グラウンドゴルフ場・多目的球技場・サッカー場、亀ヶ崎公園ソフト

ボール場、ゲートボール場、大宮公園ソフトボール場、両羽公園ソフトボール場、京田二丁目公園

ソフトボール場、北部公園ゲートボール場、九木原公園ゲートボール場、松山河川運動公園野球場・ソフトボール場、東両羽公園テニスコート【④八森施設】八森野球場、八森テニスコート、八森サッ

カー場、八森グラウンドゴルフ場

▼申し込み／6月25日(金)までに所定の申込用紙を①～③市役所6階スポーツ振興課へ提出④八森温泉ゆりんこ(鳥海やわた観光株)

へ提出

◆申込用紙は同課、各施設、里仁館、平田B&G海洋センター、八森温泉ゆりんこにあります。

閩同課施設係 ☎43-6658、八森温泉ゆりんこ ☎61-1235

届けよう!千羽鶴に平和への願いを込めて

市民の皆さんの平和への願いが込められた千羽鶴を被爆地の広島と長崎に届けます。

受付期間／7月1日(木)～30日(金)▼受付場所／市役所4階総務課、各総合支所

◆糸に通していない折り鶴は受け付けできません。千羽未満の場合も、必ず糸を通してください。

◆千羽鶴に制作者の氏名やメッセージなどを書いた短冊を結び付けることができます。

◆集まった千羽鶴は、8月上旬に市役所1階フリースペースで展示後、広島と長崎へ送呈します。

閩市総務課法制係 ☎26-5700

景観づくりにご協力をお願いします

●景観法に基づく届け出が必要ですが一定規模を超える建築行為などをする際には届出書を事前に提出する必要があります。

対象区域／市内全域▼対象行為／建築物および工作物の新築・増改築、外観を変更する修繕・模様替え・色彩の変更、大規模な開発行為ほか

◆景観形成重点地域(山居倉庫周辺地区、日和山周辺地区、松山歴史公園周辺地区)では届け出が必要な規模が異なります。

●景観の助成制度を利用してください

良好な景観づくりに対し、費用の一部を助成します。

対象区域／景観形成重点地域内の助成対象地区▼対象行為／景観形

本紙に掲載されている内容は、6月9日現在の情報です。新型コロナウイルス感染症の影響で、催しが一部変更・延期・中止となる場合があります。また各催しの感染予防対策については、各問い合わせ先に確認してください。

成基準に適合する建築物の新築・増改築および修繕（屋根および外壁部分）、塀などの設置および改修ほか▼助成限度額／50万円▼申し込み／市役所5階都市デザイン課都市計画係へ ☎26-5746

◆予算の範囲内で先着順に受け付け。

◆詳しくは市ホームページを参照するか、同係へ問い合わせてください。

行政情報を活用してください

本市では行政情報を本紙、ホームページ以外でもお知らせしています。

●FMラジオ放送による提供
放送局／酒田エフエム放送（ハーバラジオ 76・1メガヘル）▼番組名／インフォメーションさかた

▼時間／月曜～金曜日の午前8時～8時5分（正午～再放送）、毎週金曜日午後5時45分～5時50分

◆災害時、酒田エフエム放送で市内の状況などを放送します。

●ふるさとメールの発信
電子メールで本市の情報を配信しています。報道機関と提携し、登録者に無料で季節の話題やイベント情報などを提供しています。

▼配信日／毎週金曜日▼費用／無料

▼登録方法／市ホームページのサ

イト内検索機能で「ふるさとだより」と検索してください。

☎市長公室広報広聴係 ☎26-5706

募集

平田B&G海洋センター
小学生短期集中水泳教室

期日／7月11日～8月29日の毎週日曜日（全8回）▼時間／①午前9時～10時 ②午前10時30分～11時30分▼場所／平田B&G海洋センタープール▼対象／①小学1年・2年生の泳げない児童 ②小学3年～6年生の25分泳げない児童▼定員／各先着20人▼費用／3千円▼申し込み／6月21日（月）～申込書と同センターへ持参、または ☎52-33516

◆申込書は市ホームページからダウンロードできます。

問同センター ☎52-3284

酒田市スポーツ教室

●ソフトテニス
日時／7月6日～9月28日の火曜日午後7時～9時（全13回）▼場所／光ヶ丘テニスコート▼対象／中学3年生と一般▼内容／基本・応用練習とミニゲーム▼費用／1回200円▼申し込み／6月30日

市税などの納期

種別	納期限	お問い合わせ
市・県民税（普通徴収）第1期	6/30 (水)	市納税課管理係 ☎26-5720
介護保険料（普通徴収）第3期		市介護保険課事業管理係 ☎26-5363

- ◆コンビニエンスストアや郵便局（東北6県に限る）でも納付できます。
- ◆口座振替の手続きは、市内各金融機関でできるほか、市税と保育料は市ホームページからも申し込みできます。
- ◆口座振替をご利用の方は残高の確認をお願いします。
- ◆スマートフォンを使った納付、LINE Pay（請求書支払い）、PayPay（請求書支払い）もできます

●弓道
日時／7月24日（土）～8月25日（水）
水曜・土曜日午後4時～6時（全9回）▼場所／市国体記念体育館弓道場▼対象／小学5年生～中学3年生▼定員／先着20人▼内容／基本的な作法・動作の指導、礼儀作法の習得▼費用／3千300円（保険料込み）▼申し込み／7月11日（日）まで酒田地区弓道連盟事務局、加藤 ☎78-44076、伊藤 ☎090-3364-4473

（水まで酒田ソフトテニス連盟事務局、斉藤へ ☎090-4639-8071（正午～午後1時、午後6時～）

マチを好きになるアプリ

マチイロ

酒田市広報を手軽に見られるスマートフォン向けのアプリケーションです。

●お問い合わせ／市長公室広報広聴係 ☎26-5706

1 役立つ行政情報を見逃さない！

2 自分に合わせた情報が届く！


3 他の自治体の広報紙も読める！

アプリ配信数 全国 No.1

※弊社調べ

他にも便利な機能がたくさん！まずは右のQRコードからご確認ください！

※アプリの使用は無料ですが、通信費は各回線ごとのご負担となります。※広告が表示されますが、酒田市とは何ら関係ありません。



夏休み間近！親子手づくり
絵本講座

夏休み中の完成を目指して、親子での絵本作り講座を開催します。
期日／【第1回】7月11日(日)【第2回】18日(日)▼時間／【午前の部】午前10時～11時30分、【午後の部】午後1時30分～3時▼場所／総合文化センター▼対象／全2回参加できる小学生と保護者(各回、午前・午後から選択)▼定員／各回先着10組▼内容／夏休み中の完成を目指した親子での絵本作り▼講師／絵本専門士 加藤美穂子氏▼費用／970円(材料代)▼持ち物／プラスチック鉛筆、筆記用具▼申し込み／6月18日(金)中央図書館へ ☎24-2996

絵本を楽しもう！「赤ちゃんの読みかせ教室」

日時／7月7日(水)午前10時30分～11時30分▼場所／交流ひろば▼対象／7か月までの乳児と保護者▼定員／先着5組▼内容／赤ちゃんと一緒にスキップ遊びを楽しみながら、読み聞かせのコツなど

を学ぶ▼講師／絵本専門士 加藤美穂子氏▼費用／無料▼申し込み／中央図書館へ ☎24-2996

特別講座「ピアノを解体!?」
—スタインウェイの仕組みと歴史—

希望ホールが所有するスタインウェイピアノについて楽しく学んでみませんか。
【講座】日時／8月1日(日)午前10時～11時30分▼場所／希望ホール▼対象／小学生以上▼定員／70人程度▼内容／ピアノの解体を見学、スタインウェイピアノの歴史や仕組みについて学ぶワークショップ▼講師／中川賢一氏(ピアノ)、高橋俊樹氏(調律)▼費用／無料▼申し込み／6月22日(火)～7月8日(木)にEメールの件名を「特別講座参加」とし、本文に氏名、年齢、電話番号、住所を記載して希望ホールへ ☎kibouhallentry@gmail.com

【演奏体験】期日／8月4日(水)▼場所／同ホール▼対象／講座受講者で希望するピアノ経験者▼定員／14人程度▼内容／1人30分間の演奏体験▼申し込み／講座申し込みのメール本文に「演奏体験参加希望」と記載
◆同ホールからのメールを受信できるよう設定してください。
◆詳しくは、市ホームページを参照してください。

照してください。
岡市社会教育文化課文化芸術係 ☎24-2982

女性のための
魅力アップセミナー

日時／7月14日(水)午後7時～8時30分▼場所／交流ひろば▼対象／20歳代～30歳代の独身女性▼定員／先着6人▼内容／パーソナルカラー診断教室とコーディネートアドバイザー▼講師／パーソナルカラー診断アナリスト 林比呂子氏▼費用／無料▼申し込み／6月18日(金)午前8時30分～Eメールに住所・氏名・フリガナ・年齢・携帯電話番号・メールアドレスを明記し市結婚サポートセンターへ ☎kekko-sc@city.sakata.lg.jp

◆詳しくは、市ホームページを参照してください。
岡市結婚サポートセンター ☎26-5670

結婚サポート説明会

結婚を希望する男女の縁結びをサポートする方を募集します。
日時／7月11日(日)午前10時～11時30分▼場所／交流ひろば▼対象／20歳～65歳で配偶者がいる方▼定

員／先着10人▼内容／結婚サポートの活動内容と登録について▼費用／無料▼申し込み／6月18日(金)～7月8日(木)に市結婚サポートセンターへ ☎26-5670、☎kekko-sc@city.sakata.lg.jp
◆同センターからのメールを受信できるように設定してください。
◆詳しくは、市ホームページを参照してください。

体活・脳活元気アップ教室

日時／【火曜日コース】7月6日～9月21日の火曜日午前10時～11時30分(全12回)【水曜日コース】7月7日～9月22日の水曜日午後1時30分～3時(全12回)▼場所／中町にぎわい健康プラザ▼対象／65歳以上で筋力低下を感じる方、介護予防に興味のある方▼定員／各コース先着15人▼内容／足腰を鍛え、バランスや歩行能力にアプローチする運動、認知症予防の体操▼持ち物／運動しやすい服、内ズック、飲み物、マスク▼費用／無料▼申し込み／6月23日(水)午前9時～同プラザへ ☎43-1373
◆4月～3月に2回(コース)の受講ができます(ただし新規の方を優先)。
◆傷害保険には加入しません。

イベント

「ももろ・メロンが好きになる」
庄内砂丘メロンPRイベント

毎月6日はメロンの日。本市特産の庄内砂丘メロンが旬を迎える7月のメロンの日に合わせてイベントを行います。

日時／7月1日(木)～9日(金)午前8時30分～午後5時15分(9日は午後3時まで) ▼場所／市役所1階 フリースペース ▼内容／パネル展示、メロンに関するクイズ

詳しくは市ホームページを参照してください。

関市農政課総合農政係 ☎261-5792

松山ホテルウィーク

日時／6月21日(月)～27日(日)午後8時～ ▼集合場所／山寺コミセン ▼対象／40分程度夜間散策を行える方 ▼定員／15人程度 ▼内容／粽田池付近の散策とホテル観察 ▼費用／無料 ▼服装／足元を保護する長ズボン、スニーカーなど ▼申し込み／当日会場へ

◆ホテルが発生しない時や荒天時は中止。実施の可否は当日午後5時15分までにフェイスブック「松山の宝」で告知します。

関松山総合支所内、松山の宝推進協議会 ☎6212611

図書館総合展
フォーラムin酒田

図書館界最大級の展示会の地域フォーラムをミライニで開催します。

期間／6月26日(土)、27日(日) ▼場所／ミライニ ▼対象／図書館に関心のある方 ▼参加方法／①現地参加 ②オンライン参加(新型コロナウイルス感染状況により、オンライン開催のみの場合あり) ▼内容／講演、館内紹介、ワークショップなど ▼費用／無料 ▼申し込み／①6月21日(月)～25日(金)に市図書館ミライニ開設準備室へ ☎2118351、②左記二次元コードを読み取り、図書館総合展運営委員会ホームページ申し込み ▼申し込み方法／必要事項を入力 ▼各イベントごと



▲図書館総合展ホームページ

とに人数制限あり。詳しくは同展ホームページを参照してください。

松山健康福祉フェア

日時／7月3日(土)午前10時～午後0時30分(開場は午前9時30分) ▼場所／松山農村環境改善センター ▼定員／80人 ▼内容／松山

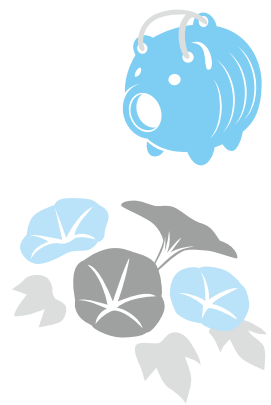
診療所(日本海総合病院) 医師沼沢卓真氏による講演「元気の源はこころの健康から―認知症やストレスに負けないために―」、健康福祉ブース展示と紹介(食生活改善推進協議会、すずらんの会など)、介護用品展示相談など ▼費用／無料 ▼申し込み／6月25日(金)まで松山総合支所健康福祉係へ ☎6212611

◆来場者の検温を行います。マスク着用。

図書館ボランティア
「あさの葉会」夏のおはなし会

日時／7月3日(土)午前11時～ ▼場所／総合文化センター ▼対象／どなたでも ▼内容／パネルシアター！絵本の読み聞かせなど ▼費用／無料 ▼申し込み／当日会場へ

関中央図書館 ☎2412996



火災・救急 情報

5月の火災件数…1件
◆前年同月に比べて増減なし

5月の救急件数…333件
◆前年同月に比べて32件増

市民の皆さん

酒田市発行の印刷物が
スマホ パソコン で読めます!

山形県内の印刷物を集めた電子書籍ポータルサイト

YAMAGATA eBOOKS
ヤマガタイブックス

お問い合わせ／市長公室広報広聴係 ☎26-5706

公式キャラクター 山さん

EBOOKSのホームページはこちら

※スマートフォンをご利用の際は、専用アプリ(無料)をダウンロードしてください。
※アプリの利用は無料ですが、パケット通信料はお客さまのご負担となります。

相談

無料法律相談

日時／7月9日(金)午後1時30分～4時30分
▼場所／市役所2階まちづくり推進課
▼対象／本市、三川町、庄内町、遊佐町在住か、本市に勤務先がある方
▼定員／先着6人
▼内容／法律に関する相談(本人のことに限る。申込時に相談の概要と住所、氏名を知らせてください。秘密は厳守します)
▼相談員／薬丸有希子弁護士
▼申し込み／6月25日(金)午前8時30分～電話で市まちづくり推進課市民相談室へ
☎2615726

酒田情報ひろば

―国・県・市民などからのお知らせ―

司法書士無料法律相談

日時／6月23日(水)午後5時～7時(要予約)
▼場所／酒田勤労者福祉センター
▼相談内容／相続、遺言、土地建物の登記、金銭トラブル、成年後見など
▼申し込み／平日の午前9時30分～午後5時に山形県司法書士会酒田支部、小松へ
☎24152510

県立産業技術短期大学校庄内校
「社会人向け公開講座」

【シーケンス制御入門】日時／7月27日(火)、28日(水)午前9時～午後4時
▼内容／生産機械システムの制御系設計のためのシーケンス制御を学ぶ
▼費用／6千円(受講料)
【決算書の読み方入門】日時／8月21日(土)、28日(土)午前9時～午後4時
▼内容／企業が作成した有価証券報告書を使用し、決算書の読み方・使い方を学ぶ
▼費用／6千円(受講料)

【管理会計の基礎】日時／8月28日～9月18日の毎週土曜日午前9時～正午(全4回)
▼内容／管理会計の特徴や処理方法をわかりやすい例を用いて解説
▼費用／受講料6千円、テキスト代1千620円
【共通事項】場所／同校
▼定員／5人
▼申し込み／開講日の2週間前までに同校へ
☎3112300
◆詳細は同校ホームページ(<http://www.shonai-cita.ac.jp>)を参照してください。

◆本市に勤務先がある方を対象に受講料などを半額補助する酒田市リカレント教育促進補助金制度を設けています。詳細は市ホームページを参照してください。

☎【講座に関すること】同校 ☎3

12300【補助について】市
企画調整課企画調整係 ☎2615704

狩猟免許試験

日時／7月17日(土)午前9時～午後5時30分(受け付けは午前8時30分)
▼場所／庄内総合支庁(三川町)
▼対象／試験日当日20歳以上(網猟、わな猟は18歳以上)の方
▼費用／5千200円(受験料)
▼申し込み／6月18日(金)～7月2日(金)に山形県環境エネルギー部みどり自然課へ
☎02316303404

消防設備点検資格者講習

日程／【第1種】8月30日(月)、31日(火)、9月1日(水)【第2種】9月7日(火)、8日(水)、9日(木)
▼場所／山形ビッグウイング(山形市)
▼定員／各40人
▼費用／3万2千384円、科目免除の場合は3万384円(受講料)
▼申し込み／7月1日(木)～22日(木)に(一社)山形県消防設備協会へ
◆申込書は日本消防設備安全センターホームページからダウンロードしてください。

☎同協会 ☎023162918477

令和3年度
危険物取扱者保安講習

危険物取扱者免状を所持し危険物業務に従事する方は、3年に1度の受講が必要です。
受付期間／6月21日(月)～7月16日(金)
◆申込書は最寄りの消防本部、消防署(各分署)に設置しています。
☎山形県危険物安全協会連合会
☎023163215744

無料法律相談

日時／7月17日(土)午前10時～午後3時
▼場所／ひらたタウンセンター
▼相談員／東海林正樹弁護士
▼申し込み／東海林法律事務所へ
☎4316590

まちかど健康チェック

日時／6月24日(木)午後2時～3時
▼場所／酒田市地域福祉センター(新橋二丁目)
▼対象／どなたでも
▼内容／血圧、内臓脂肪、血管年齢の測定
▼持ち物／マスク
▼費用／無料
▼申し込み／当日会場へ
☎本間病院友の会 ☎2616631

〔公財〕酒田市体育協会スポーツ教室「ソフトバレーボール」

日時／7月7日～10月27日の毎週水曜日午後2時～3時30分(全17回)▼場所／市体育館▼対象／どなたでも(初心者歓迎)▼定員／20人程度▼内容／基本的な動作を学び、ゲームを楽しむ▼講師／山形県ソフトバレーボール連盟 佐藤三幸氏▼費用／1回500円(初回のみ別途保険料800円)▼申し込み／7月2日(金)まで酒田市体育協会事務局へ ☎31-5539

◆教室開始以降も随時受け付け。

就労や生活・住まい出張相談会

日時／7月2日(金)、9月3日(金)午後1時～4時▼場所／トータル・ジョブサポート酒田(中町庁舎2階)▼内容／求職者の就労や生活、住まいに関する悩み、困りごとの面談相談▼費用／無料▼申し込み／当日会場へ

☎山形県求職者総合支援センター
0800-800-7867

県立庄内職業能力開発センターオープンキャンパス

日時／7月18日(日)午前9時30分～11時30分、午後1時30分～3時30分

分▼場所／県立庄内職業能力開発センター(京田三丁目)▼対象／中学生、高校生、保護者、求職者など▼内容／金属技術科に関する概要説明、施設内見学、体験実習(3次元CADによるモデリング)など▼費用／無料▼申し込み／同センターへ ☎31-2700

令和3年度山形県調理師試験

試験日時／10月30日(土)午後1時30分～3時30分▼場所／山形県庁(山形市)▼申し込み／6月25日(金)(閉庁日を除く)までに最寄りの保健所生活衛生課(室)へ願書を持参

◆願書は各保健所生活衛生課(室)で配布しています。

☎県食品安全衛生課食品衛生企画担当 ☎023-630-2621

星と音楽のプラネタリウム七夕公開(子ども向け)

日時／6月27日(日)、7月4日(日)午前10時～、11時30分、午後1時30分、3時～▼場所／鶴岡市中央公民館▼対象／庄内地域在住の3歳以上▼定員／各回先着30人▼内容／七夕の歌や話、夏の星座解説など▼費用／3歳～中学生100円、高校生以上200円▼申し込み／開催前日までに同館へ ☎02

35-25-1050 海浜カヌー体験デー

日時／【海コース】7月10日(土)午前、午後【川コース】7月11日(日)午前、午後▼場所／海浜自然の家(遊佐町)▼対象／小学生以上(小学生は保護者同伴必須。小学1～3年生は保護者と同乗)▼定員／各回先着30人▼費用／190円(保険料)▼申し込み／6月17日(木)～25日(金)午前9時～午後5時に庄内アソビプロジェクトホームページ内応募フォームへ必要事項を入力

URL(<https://kahinasoviva.jp>)

◆詳しくは同所ホームページのイベント紹介欄を参照してください。

☎庄内アソビプロジェクト
77-2166

学生の皆さんへアルバイトをする前に労働条件を確認しましょう!

厚生労働省では、4月～7月に「アルバイトの労働条件を確かめよう!」キャンペーンを実施しています。詳しくは、厚生労働省ポータルサイト「確かめよう労働条件」を参照してください。

☎山形労働局雇用環境・均等室

☎023-624-8228、庄内労働基準監督署 ☎0235-2210714

不動産競売のお知らせ

物件／宅地、建物など▼物件明細書閲覧期間／7月1日(木)まで▼閲覧場所／山形地方裁判所鶴岡支部▼入札期間／6月24日(木)～7月1日(木)午後5時▼入札場所／同支部 同支部 ☎0235-2316676

Instagram

酒田市公式 #酒田みつけ をつけて投稿しよう!

酒田の風景や食べ物など酒田の魅力を「#酒田みつけ」とつけて、みんなと一緒に発信しましょう。

酒田市公式アカウント





●40歳以上の方の乳がん検診

乳がん検診は2年に1度の実施です。

対象／令和3年度中に偶数年齢になる方、乳がん検診無料券対象の方

◆奇数年齢になる方(令和3年度中に41歳になる方を除く)で前年度に受診をしていない方は「乳がん検診受診券」を申請し、交付を受けてから受診できます。本人確認ができるもの(運転免許証、健康保険証など)を持参し、市民健康センターまたは各総合支所健康福祉係へ申請してください。

子どもの健診・相談

場所／市民健康センター

健康診査 健康相談等	月日	対象	持ち物	受付時間
3か月児 健康診査	7/8	R3.3/1~16生	母子健康手帳、問診票、バスタオル、おむつ	午後0時45分 ~1時30分
	7/21	R3.3/17~31生		
1歳6か月児 健康診査	7/9	R1.11/14~12/1生	母子健康手帳、問診票、バスタオル、おむつ	
	7/20	R1.12/2~12/16生		
3歳児 健康診査	7/1	H29.10/15~30生	母子健康手帳、問診票、バスタオル、尿	午前9時15分 ~10時
	7/16	H29.10/31~11/13生		
9か月児 健康相談	7/21	R2.9/23~10/6生	母子健康手帳、問診票、バスタオル、おむつ	

◆上記日程で都合が悪い方は市健康課へ連絡してください。

◆今年度から乳幼児健康カレンダーは市ホームページに掲載しています。

妊産婦の教室・相談

●マタニティ教室

コース	開催日	申込開始日	内容	講師
Bコース	8/18 (水)	7/7 (水)	パパの妊婦体験、マタニティエクササイズ、育メンズ講座、家事シェアのススメ	助産師、運動指導者、保健師、男女共同参画推進員
Cコース	7/4 (日)	受付中	小児科医師のお話、産後ママのこころとからだのお話、赤ちゃんのお世話体験	小児科医師、助産師、保健師

時間／午前9時30分～11時30分(受け付けは午前9時15分～)

▶場所／市民健康センター▶定員／12組▶持ち物／母子健康手帳、父親手帳、マタニティガイドブック、筆記用具、飲み物▶申し込み／申し込み開始日～開催日前の平日午後5時にぎゅっとへ

◆Bコースは動きやすい服装で参加してください。

●母乳ミルク相談室

授乳に関する個別相談ができます。

日時／7月7日(水)、21日(水)の午前9時～午後4時▶対象／本市に住所がある産後1か月以降の方▶定員／先着4人▶相談員／助産師▶費用／無料▶申し込み／ぎゅっとへ

●産後の骨盤ケア教室

産後の回復とリフレッシュを目的とした教室です。

日時／7月19日(月)午前10時～11時30分▶場所／中町にぎわい健康プラザ▶対象／本市に住所がある産後3か月以上1年未満の方▶定員／先着10人(託児先着10人)▶内容／骨盤底筋運動、ストレッチ体操など▶講師／運動指導者中村朱氏▶費用／無料▶申し込み／7月6日(火)～開催日前の平日午後5時にぎゅっとへ

●ぎゅっとサロン

子育て支援センターなどを利用してママ同士の交流や赤ちゃんとのふれあいができます。また保育に関する相談、保健師や助産師、栄養士の相談もできます。

日時／7月12日(月)午前10時～11時(身長・体重測定希望の方は午前9時30分～可)▶場所／松山子育て支援センター▶対象／妊娠中、子育て中の方と子ども▶定員／5組▶申し込み／7月6日(火)までぎゅっとへ

●ぎゅっと土曜日開設

日時／7月10日、24日の午前8時30分～正午▶内容／妊娠から出産子育てに関する相談、母子健康手帳交付▶申し込み／開設日前日の午後5時までぎゅっとへ

血液が不足しています。 献血にご協力ください。

月日	受付時間	場所
7/14 (水)	午前9時30分～11時30分	南遊佐コミセン
	午後1時30分～3時30分	介護老人保健施設うらら(本楯)
7/16 (金)	午前9時30分～11時30分	松嶺コミセン
	午後1時30分～3時30分	市上下水道部
7/28 (水)	午前9時30分～11時30分	株石井製作所(京田四丁目)
	午後1時30分～3時30分	ライフケア黒森(黒森)

◆新型コロナウイルス感染症対策を徹底し、安全な献血会場の運営に取り組んでいます。

◆400ミリℓ献血のみの採血となります。

☎市健康課健康係 ☎24-5733

◆献血の会場で骨髄バンクのドナー登録を行うことができます。

☎山形県庄内保健所医薬事担当 ☎0235-66-4738

健康ガイド

Health Guide

からだイキイキ!

医療施設 日本海総合病院 ☎26-2001
 日本海酒田リハビリテーション病院 ☎23-1111
 日本海八幡クリニック ☎64-3311
 休日診療所 ☎21-5225
 松山診療所 ☎62-2032

問い合わせ 市健康課 (市民健康センター内) ☎24-5733
 子育て世代包括支援センターぎゅっと(市民健康センター内) ☎26-4199
 八幡鶴健康福祉係 ☎64-3113
 松山健康福祉係 ☎62-2611
 平田健康福祉係 ☎52-3912

検診受付電話 ☎22-6184 ※平日午前8時30分～午後5時15分

◆電話番号の間違いに注意してください。

職場などの健診がない人は、健康増進のために次の健診を受診しましょう。

年齢や加入している健康保険により健診の受け方が異なりますので、内容を確認して申し込んでください。
 発熱など風邪症状がある場合は、健診の受診を控える、健診の予約を変更するなどの対応をお願いします。

集団健診

対象／職場などで健診のない40歳以上の方▶項目／特定健診、肺がん検診、胃がん検診、ピロリ菌検査(胃がん検診とセット)、大腸がん検診、前立腺がん検診、肝炎ウイルス検診、骨粗しょう症検診、高齢者健診(75歳以上)

◆検診内容、費用など詳しくは、本紙4月16日号または市ホームページを参照するか、問い合わせてください。

実施日	対象地区	場所	受付時間
市内全域			
7/16	市内全域(予備日)	庄内検診センター	
酒田地域			
7/6、7	亀ヶ崎七丁目、みずほ二丁目、大町、松原南	松原コミセン	
7/12、13、14	四ツ興野、東大町二・三丁目、仁助谷地、こがね町一・二丁目、大町(旧大字大町)、東町一・二丁目、両羽町、東両羽町	庄内検診センター	午前7時～10時 胃がん検診／午前7時～9時30分
7/20、21	中平田地区	中平田コミセン	
7/19、8/11	西荒瀬地区	西荒瀬コミセン	
7/26、27、28、29、30	浜田一・二丁目、幸町一・二丁目、新井田町、一番町、相生町一丁目、旭新町、駅東一・二丁目	浜田コミセン	
平田地域			
7/13	円能寺、沖、進藤、中里、笹山、備畑	ひらた生涯学習センター	午前7時～9時30分 胃がん検診／午前7時～9時
7/14	海ヶ沢、鹿島、丸山、道屋敷、吉ヶ沢、本宮、中村、円道、元田沢		
7/15	小林、西坂本、山元、田沢新田、楯山、小女房、南田沢	田沢コミセン	
7/16	山谷、山谷新田、新山	山谷自治会館	

◆7月16日の庄内検診センターでは託児サービスあり。検診受付電話へ申し込んでください(定員あり)。

一般ドック(庄内検診センター)

場所／庄内検診センター(東町一丁目)▶対象／本市に住民登録をしている40歳以上の方▶費用／加入する健康保険、受診する項目によって異なる(詳しくは問い合わせてください)

地域	7月		8月	
酒田地域	十坂地区	5日、21日	新堀地区	18日
	新堀地区	17日	富士見学区	23日、24日、25日
八幡地域	日程なし		大沢地区	26日
松山地域	日程なし		日程なし	
平田地域	中野俣・北俣地区	2日	日程なし	

- ◆健診日の10日くらい前に案内、問診票などを送付します。
- ◆各日程で定員に達していない日への変更は可能です。
- ◆付き添いが必要な方は、受付時に申し出てください。

節目の年齢の方や女性のための検診

●集団婦人科検診

場所／庄内検診センター(東町一丁目)▶受付時間／正午～午後0時30分

実施日	対象(職場などで検診のない方)	検診項目	費用(当日持参)	受診方法
7/1、6、9、20、29、30	20歳以上	子宮頸がん検診	1,000円	申し込みをした方に問診票を送付します(1週間前)。内容をよく確認して当日受診してください。
	40歳～49歳 マンモグラフィ併用(2方向)	乳がん検診	2,000円	
	50歳～64歳 マンモグラフィ併用(1方向)		1,400円	
	65歳以上 マンモグラフィ単独(1方向)		900円	

◆7月29日は託児サービスあり。検診受付電話へ申し込んでください(定員あり)。

◆乳がん検診は妊娠中の方は受けられません。キャンセルの場合も必ず連絡してください。

祈りと医療

昔の人は病とどう向き合ってきたか

病気がまだ「得体の知れない悪いもの」だったころ、人々は祈禱をしたり疫病神を祭ることで対処していました。また医療は神頼みではなく、人の力で病魔をやっつけよう、克服しようとして進歩してきました。感染症への緊張が続く今の私たちだからこそ、昔の人が抱いてきた「病を逃れ、健康でありたい」という切実な想いに触れることができるのではないのでしょうか。さまざまな祈りのかたち、酒田の医療・疫病の歴史、家庭で使用された薬などについて、貴重な資料とともに紹介します。

会 期／6月26日(土)～9月6日(月)

会期中無休

開館時間／午前9時～午後4時30分

入館料／一般200円、高校生90円、

小・中学生50円

関連企画 調査員による展示解説

日 時／7月17日(土) 午前10時～、午後1時～(各1時間程度)

場 所／企画展示室 定 員／各10人

費 用／無料(入館料別途) 申し込み／6月26日(土)～同館へ



しょうき 鐘馗像(筒井雲泉筆、江戸期)
鐘馗は中国の故事に登場する神。疫病を除けるとされる。

酒田市立資料館 ☎24-6544

定期船「とびしま」海の日期間 子ども無料キャンペーン

期間中、保護者が同伴する場合、小学生以下の子どもの乗船料金が無料となります。

期 間／7月1日(木)～8月31日(火)(8月9日(休)～15日(日)を除く)

【ミニ飛鳥講座】

期 間／7月22日(祝)～8月15日(日)

内 容／酒田発1便定期船内で飛鳥のジオサイトなどの見どころを紹介

酒田市定期航路事業所 ☎22-3911



みんなから愛情にたっぷり、すくすく大きくなーれ

6か月 東大町三丁目
伊藤 美和ちゃん
健さん、久美子さんの三女

こんにちは
赤ちゃん
掲載赤ちゃん
募集中

▲申し込みホームページ
おおむね2歳未満の赤ちゃんが対象です。申し込みは市長公室広報広聴係へ ☎26-5706

いつも元気いっぱい!

2歳5か月/法連寺
鎌田 善太郎くん
華さん、祥子さんの長男

酒田市役所 ☎998-8540 山形県酒田市本町二丁目2番45号
☎0234-22-5111 (代表)
FAX.0234-26-3688

八幡総合支所 ☎999-8292 酒田市観音寺字寺ノ下41番地
☎0234-64-3111 (代表)
FAX.0234-64-3110

松山総合支所 ☎999-6861 酒田市字山田27番地の4
☎0234-62-2611 (代表)
FAX.0234-62-2618

平田総合支所 ☎999-6711 酒田市飛鳥字契約場30番地
☎0234-52-3111 (代表)
FAX.0234-52-3116

本紙に関するご意見、ご要望をお寄せください。

酒田市市長公室 広報広聴係 ☎0234-26-5706 (直通)
FAX.0234-26-3688
☑koho@city.sakata.lg.jp

ごみ減量キャンペーン実施中!

ごみ

を減らしましょう!

5月のごみの量
3,282ト

前年同月に比べて **-102**ト

お菓子の紙箱はごみじゃないのん。
紙資源としてリサイクルすればごみ減量!

「この調子だのん!!」