

# 私の街 さかた



## 火遊び鬼をやっつけろ!

2月3日、八幡地域の2つの保育園で酒田地区広域行政組合消防署八幡分署による「防火豆まき」が行われました。署員が扮する火遊び鬼2匹が現れると、園児たちは大泣きしていましたが、みんなで豆をまいて鬼退治。最後に「火遊びはしない」など防火の約束をしました。

- 2 市議会3月定例会
- 5 平成27年火災・救急・救助の件数と傾向
- 6 2016酒田雑街道—湊・酒田雑めぐり—



酒田市は合併から10周年を迎えました。



## 市議会3月定例会が開かれます

● お問い合わせ／市議会事務局議事調査係 ☎26・5770

市議会3月定例会は2月25日(木)

から、次の順に行われる予定です。

1日目／本会議(平成27年度関係議案上程、提案理由説明、代表質疑、各委員会付託)

2日目／各常任委員会、予算特別委員会(平成27年度補正予算)

3日目／本会議(各委員会審査報告、採決、平成28年度関係議案上程、提案理由説明)

4日目／本会議(代表質疑、各委員会付託)

5日目以降／各常任委員会、予算特別委員会4日間(平成28年度予算)、本会議(各委員会審査報告採決)、本会議(一般質問3日間、議員・委員会提出議案審議)

◆市役所と各総合支所のロビーでは、本会議の模様をテレビモニターで中継するほか、市ホームページでもインターネット中継を行います。

◆詳しくは2月19日(金)開催予定の議会運営委員会で決まりますので、市議会事務局へ問い合わせるか、市ホームページを参照してください。

### 【傍聴】

本会議、予算特別委員会／原則どなたでも傍聴できます。傍聴希望の方は、市役所7階の議場前にある傍聴受付カードに住所、氏名を記入して議場にお入りください(傍聴者には休憩時の控室を準備)。傍聴席の定員は40人です。団体での傍聴は、事前に議会事務局へ問い合わせてください

その他の委員会／原則どなたでも傍聴できません。受け付けは開会予定時刻の30分前から行います。3階の議会事務局で傍聴受付簿に住居、氏名を記入してください。傍聴席の定員は各委員会5人で受付順ですが、開会予定時刻の10分前に傍聴希望者が定員を超えた場合は、希望者間の協議や抽選により傍聴人を決定します



## 平成27年度酒田市教育委員会科学賞受賞者を紹介します

● お問い合わせ／市学校教育課指導係 ☎26・5775

本市では、青少年の科学振興のため「酒田市教育委員会科学賞」

を設けて、優秀な科学研究を行う児童・生徒・団体を表彰しています

審査の結果、次の通り受賞者が決まり、2月9日に総合文化センターで表彰式が行われました。

### 平成27年度第56回酒田市教育委員会科学賞受賞・作品

賞	受賞者氏名	発表題名
科学賞	藤井 彩(南遊佐小6年)	ダンゴムシの観察(6年目)
	井上香帆(平田小6年)	ヒマワリの研究(6年目)
	酒田四中科学部 早坂 彬、粕谷 駿	白鳥池の水質比較調査—水質改善を目指して—
奨励賞	門田 遼(西荒瀬小5年)	せみの研究(5年目)
	黒田琳子(広野小5年)	あさがおの研究—つるのまきつき方—
	吉川茉那(南平田小5年)	二十日大根の観察 2年目
努力賞	斎藤日和葵(浜田小1年)	かわがにのかんさつ—なにをたべるのかな—
	御船瑞人(若浜小1年)	だんごむしのひみつ
	斎藤綾乃(琢成小2年)	だんご虫のすきなたべもの(2年目)—だんご虫がすきなかれはのひみつ—
	守屋美結(若浜小2年)	糸電話のひみつ パート2—よく聞こえるたこ糸ナンバー1はどれかな?—
	齋藤愛姫(泉小2年)	ざりがにのかぞくのひみつをさがれ 2年目
	佐藤蒼羽(若浜小3年)	あさがおの天気よほう(3年目)—天気とつばみのせい長のかんけい—
	園部芽彩(新堀小3年)	海岸のすなを調べよう
	井上裕喬(平田小3年)	ホタルのかんさつ(3年目)
	後藤豊司(亀ヶ崎小4年)	金魚の観察(4年目)—見る力について—
	後藤蘭名(泉小4年)	メマツヨイグサの研究(2年目)
	青葉心優(鳥海小4年)	オクラの観察(4年目)—オクラの芽の成長のゆくえは?—
	後藤めい(富士見小5年)	トマトの研究
	須田明里(新堀小6年)	たんぼぼの観察 3年目
	吉高新太郎(一條小6年)	クモの研究 パート6
	酒田二中科学部 小山流輝、加藤竜聖 堀 瑛昭、佐藤洸聖 石川 諒	自然環境を改善するために コケ植物が利用できないか



## 第3期酒田市地域福祉計画(案)に係る意見公募(パブリックコメント)

●お問い合わせ／市福祉課地域福祉係  
☎26-5731

意見募集期間／2月18日(木)～3月9日(水)

公表資料の設置場所／市役所2階福祉課、同階行政情報閲覧コーナー、各総合支所地域振興課

意見を提出できる方／本市に住所を有する方、本市に事務所や事業所を有する方、本市の事務所や事業所に勤務する方、本市の学校に在学する方、意見募集に係る事案に利害関係を有する方

意見の提出方法／直接持参するか、郵送、ファクシミリ、Eメールで〒998-8540(住所不要)、酒田市福祉課へ FAX 23-2258、Eメール fukushi@city.sakata.lg.jp

◆詳しくは公表資料をご覧ください。公表資料は市ホームページに掲載します。  
◆寄せられた意見は、市の考えと共に後日公表します。  
◆個々の意見に対する直接回答は行いません。

## 軽自動車税のお知らせ

### 軽自動車税変更のお知らせ

平成27年度税制改正により、平成27年4月1日から平成28年3月31日までに新車登録された環境負荷の小さい車両を対象に、平成28年度分の税率を軽減する特例措置(軽課)が実施されます。対象車両は左表、軽減後の税額は下表を確認してください。

	対象車	内容
乗用車	電気自動車等	税率を概ね75%軽減
	平成32年度燃費基準 + 20%達成車	税率を概ね50%軽減
	平成32年度燃費基準 達成車	税率を概ね25%軽減
軽貨物車	電気自動車等	税率を概ね75%軽減
	平成27年度燃費基準 + 35%達成車	税率を概ね50%軽減
	平成27年度燃費基準 + 15%達成車	税率を概ね25%軽減

※「電気自動車等」とは電気自動車および天然ガス自動車(ポスト新長期規制からNox10%低減)とする。  
※ガソリン車・ハイブリッド車は、いずれも平成17年排出ガス基準75%低減達成車(★★★★)に限る。

### 【軽減後の税額表】

車種区分	標準税率	軽課25%軽減	軽課50%軽減	軽課75%軽減	
三輪車	3,900円	3,000円	2,000円	1,000円	
四輪乗用	自家用	10,800円	8,100円	5,400円	2,700円
	営業用	6,900円	5,200円	3,500円	1,800円
四輪貨物	自家用	5,000円	3,800円	2,500円	1,300円
	営業用	3,800円	2,900円	1,900円	1,000円

### 手続きはお早めに

軽自動車税は4月1日現在、軽自動車やバイク、農耕用トラクターなどを所有している方に課税されます。人に譲ったり、盗難に遭ったり、スクラップにしたりした後も、名義変更や廃車の手続きをしないと、所有者だった方に課税されます。4月2日以降に廃車や名義変更の手続きをしても税金は戻りません。

### 【手続きの窓口】

軽自動車などの種類	諸手続きの受付窓口	電話番号
①原動機付自転車 小型特殊自動車 (庄内ナンバーを除く)	市民課(市役所1階) 各総合支所地域振興課	市民課 26-5723
②2輪の軽自動車 (125ccを超え250cc以下)	全国軽自動車協会連合会 山形県事務取扱所庄内支所(三川町)	0235-68-0611
③2輪の小型自動車 (250ccを超える)	東北運輸局山形運輸支局 庄内自動車検査登録事務所(三川町)	ヘルプデスク 050-5540-2014
④軽自動車 (2輪を除く)	軽自動車検査協会山形事務所 庄内支所(三川町)	コールセンター 050-3816-1836

また平成28年度から原動機付自転車、軽二輪車、小型二輪車、小型特殊自動車、軽自動車(一部)などの軽自動車税が引き上げられます。廃車などの手続きはお早めにお願います。  
◆詳しくは、同課税制係までお問い合わせください。

●お問い合わせ／市税務課税制係 ☎26-5711

◆②③④の手続きは、山形県自家用自動車協会酒田支部(日の出町一丁目) ☎24-33367でも代行しています。この場合別途代行手数料が必要となります。



## かけて安心1日1円

# 酒田市交通災害共済にご加入ください

●お問い合わせ/市まちづくり推進課市民相談室 ☎26-5726、八幡総合支所地域振興課 ☎64-3111、松山総合支所地域振興課 ☎62-2611、平田総合支所地域振興課 ☎52-3910

### 平成28年度の予約加入申し込みが始まります

酒田市交通災害共済は「かけて安心1日1円」を合言葉に、会員の皆さんが出し合った会費の中から、不幸にして交通事故に遭われ医療機関などの治療を受けられた方へ見舞金を贈る制度です。加入は任意ですが「お互いを助け合う」制度ですので、ご協力をお願いします。不慮の事故に備え、家族みんなで加入しましょう。

### 申込書は自宅へ届きます

加入を希望する方は加入申込書（会員証）に必要事項を記入し、会費を添え、自治会や交通安全母の会などで行う取りまとめの際に渡してください。手渡しができない場合は、市役所6階まちづくり推進課または各総合支所地域振興課へ持参してください。

◆申込書は2月中旬以降に、郵送または自治会などの手渡しにより配布します。

#### 会費

大人360円  
子ども180円（4月時点で中学生以下の方）  
◆今年小学校へ入学する児童の皆さんには、本市からのお祝いとして学校を通して会員証を贈りますので無料です。

#### 加入資格

本市に住民登録している方  
◆3月末までに本市から転出する方は加入できません。

#### 見舞金の額

右表の通り。他に交通遺児年金として、遺児1人につき年額6万円

#### 支給対象

車やバイク、自転車など道路交通法に規定する車両が関連する交通人身事故

#### 予約加入申込期間

3月31日(木)まで

#### 共済期間

4月1日～平成29年3月31日  
◆4月1日以降も、随時加入の受け付けをしていますが、その場合は加入時から対象となります。

#### 申し込み

自治会などを通して申し込むか、直接市役所6階まちづくり推進課、または各総合支所地域振興課で申し込みできます

### 見舞金額表

等級	種別	金額
1	死亡した場合	100万円
2	重度障がい(自動車損害賠償保障法施行令の別表第1級または第2級の各号に掲げる後遺障がい)を受けた場合	80万円
3	8か月以上の治療を要する傷害を受け、かつ180日以上入院を要した場合	50万円
4	7か月以上の治療を要する傷害を受け、かつ120日以上入院を要した場合	35万円
5	6か月以上の治療を要する傷害を受け、かつ60日以上入院を要した場合	20万円
6	8か月以上の治療を要した場合	10万円
7	7か月以上の治療を要した場合	8万円
8	6か月以上の治療を要した場合	7万円
9	5か月以上の治療を要した場合	6万円
10	4か月以上の治療を要した場合	5万円
11	3か月以上の治療を要した場合	4万円
12	2か月以上の治療を要した場合	3万円
13	1か月以上の治療を要した場合	2万円
14	1か月未満の治療を要した場合	1万円

### 見舞金の請求を忘れていませんか？

交通災害共済の見舞金の請求期間は、事故発生日から1年間です。交通事故によるけがのため治療や診断を受けた加入者で、まだ見舞金の請求手続きをしていない方は、早めに請求してください。





# 平成27年の火災・救急・救助の件数と傾向をお知らせします

●お問い合わせ／【火災】酒田地区広域行政組合消防本部予防課 ☎61-7113  
 【救急】酒田地区広域行政組合消防署救急係 ☎26-9411 【救助】酒田地区広域行政組合消防署救助係 ☎23-3131

## 火災

### ●火災件数は減少(前年比)

平成27年の酒田地区広域行政組合管内(1市2町)の火災件数は38件で、前年に比べ14件減少しました。このうち本市では25件で前年に比べ12件減少しました。なお火災による死者数は酒田市で2人でした。

### ●さまざまな原因から火災が発生しています

火災の原因として「放火・放火の疑い」が一番多く、次いで「ストーブ」「電灯電話線などの配線」となっており、さまざまな原因で火災が発生しています。出火防止に対する意識と心構えがいかに大切かを改めて認識させられる結果となっています。

## 平成27年火災件数(前年比較)

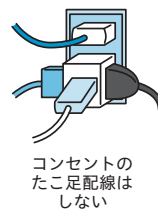
(単位:件)

区 分	平成27年	平成26年	増減(△は減)	
火災種別	建 物	19	26	△7
	車 両	1	1	0
	林 野	0	0	0
	船 舶	0	0	0
	その他	5	10	△5
酒田市計	25	37	△12	
庄内町	8	4	4	
遊佐町	5	11	△6	
合 計	13	15	△2	

## 火災のない安全なまちづくりを目指して

平成23年6月1日から全ての住宅に住宅用火災警報器の設置が義務付けられています。大切な自分の命や家族の命を火災から守るため、早急に設置しましょう。

また設置している場合は、正常に作動するか月に1回は点検を行いましょう。



## 救急

平成27年の酒田地区広域行政組合管内の救急件数は5,572件で前年に比べ154件減少しました。このうち本市では4,160件で前年に比べ117件減少しました。

### 平成27年事故別救急出動件数(前年比較) (単位:件)

区 分	平成27年	平成26年	増減(△は減)
火 災	22	32	△10
自 然 災 害	0	0	0
水 難	3	4	△1
交 通	261	253	8
労 働 災 害	36	25	11
運 動 競 技	36	27	9
一 般 負 傷	529	558	△29
加 害	9	9	0
自 損 行 為	41	45	△4
急 病	2,843	2,973	△130
転 院 搬 送	328	286	42
医 師 搬 送	2	4	△2
資 器 材 等 搬 送	0	0	0
そ の 他	50	61	△11
酒 田 市 計	4,160	4,277	△117
庄 内 町	846	862	△16
遊 佐 町	561	585	△24
管 外	5	2	3
合 計	5,572	5,726	△154

## 救助出動

平成27年の酒田地区広域行政組合管内の救助出動件数は63件で、前年比で11件増加しました。このうち本市の救助出動件数は45件で、前年比で19件増加しました。

### 平成27年救助出動件数(前年比較) (単位:件)

事故種別	平成27年	平成26年	増減(△は減)
火災	2	1	1
交通事故	27	14	13
水難事故	4	2	2
機械による事故 <sup>※1</sup>	3	0	3
建物などによる事故 <sup>※2</sup>	4	4	0
その他の事故 <sup>※3</sup>	5	5	0
酒田市計	45	26	19
庄内町	5	16	△11
遊佐町	13	10	3
合計	63	52	11

※1 機械による事故は、工事現場や農作業中に機械の下敷きになったものなどです。

※2 建物による事故は、トイレや浴室などに閉じ込められたものです。

※3 その他の事故には、高所から転落したものなどがあります。



施設名	開催内容
松山文化伝承館 ☎62-2632	<b>まつやまのお雛様—酒田雛街道—</b> 期間／2月19日(金)～4月10日(日)▶休館日／月曜日(祝日の場合は翌日)▶時間／午前9時～午後4時30分▶費用／大人360円、高校・大学生250円、小中学生100円(小中学生は土曜・日曜日無料)
旧阿部家 ☎54-2776	<b>旧阿部家ひなまつり</b> 期間／3月1日(火)～5月5日(祝)▶休館日／月曜日(祝日の場合は翌日)▶時間／午前9時～午後4時30分(入場は午後4時まで)▶費用／無料
さかた中通り商店街アーケード ☎21-2601(事務局)	<b>歩いてながめる傘福と飾りもの</b> 期間／2月27日(土)～4月3日(日)▶休館日／水曜日▶時間／午前10時～午後6時▶場所／中通り商店街アーケード内▶費用／無料



◀日本三大つるし飾り酒田の傘福

●雛の味わい提供27店舗

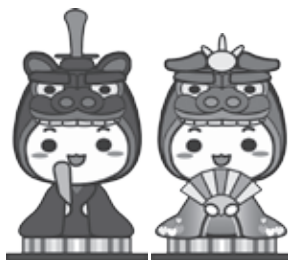
酒田雛街道の期間限定で、酒田自慢の味が楽しめます。ひな菓子を味わえる和菓子店、おひなさま膳として、寿司、料亭など27店舗が昼、夜と自慢の味を提供します。

●体験コーナーと催し

お茶会、折り紙ひな作り、傘福つるし飾りなどの製作体験もできます。

●雛めぐりスタンプラリー

スタンプラリー参加施設のうち、3か所のスタンプを集めると、抽選で酒田の傘福やかわいいお雛様グッズなどをプレゼントします。応募締め切りは4月3日(日)。



中通り商店街  
雛街道イベント参加者募集

期日／【①雛まつりお茶会】3月6日(日)、19日(土)【②笹巻き教室】3月13日(日)、20日(日)【③雛の押し絵教室】3月27日(日)▶時間／午前11時～午後1時▶場所／さかた街なかキャンパス(中町一丁目)▶定員／①当日会場へ ②先着15人 ③先着10人▶費用／①無料 ②③500円▶申し込み／3月3日(休)～仏壇のさとうへ ☎22-3736

◆詳しくは「酒田雛街道パンフレット」または(一社)酒田観光物産協会ホームページをご覧ください。






# 2016酒田雛街道—<sup>ひな</sup>湊・<sup>みなと</sup>酒田雛めぐり—へどうぞ

●お問い合わせ／(一社)酒田観光物産協会 ☎24-2233、市観光振興課観光交流係 ☎26-5759

今年で20周年を迎える「酒田雛街道」が開催されます。市内の主要観光施設や商店街などで、江戸時代初期からの雛人形や素朴な味わいのある鶴渡川原人形、そして子どもの成長や幸せへの願いを込めて作られた傘福などが楽しめます。

開催期間／2月20日(土)～4月3日(日)

## 【20周年記念特別割引(雛めぐり)券】

入館料がお得になる共通割引券を発行します。の付いている施設で利用できます。

◆共通割引券は、(一社)酒田観光物産協会ホームページ(<http://www.sakata-kankou.com/>)からダウンロードしてください。



施設名	開催内容
(公財)本間美術館 ☎24-4311	<b>雛街道20周年 雛祭 古典人形展</b>  期間／2月27日(土)～4月4日(月)(期間中無休)▶時間／午前9時～午後4時30分(4月1日～午後5時まで)▶費用／大人900円、高校・大学生400円、小中学生無料
本間家旧本邸と別館「 <sup>たな</sup> お店」 ☎22-3562、23-5422(事務所)	<b>本間家のおひなさま</b>  期間／2月下旬～4月上旬▶時間／午前9時30分～午後4時30分(～2月28日は午後4時まで)▶費用／大人700円、中学・高校生300円、小学生200円
旧燈屋 ☎22-5001	<b>土人形展</b>  期間／2月21日(日)～4月3日(日)(期間中無休)▶時間／午前9時～午後4時30分▶費用／大人320円、高校・大学生210円、小中学生100円
山王くらぶ ☎22-0146	<b>湊町酒田の傘福と辻村寿三郎作 さかたの雛あそび</b> 期間／2月21日(日)～5月21日(土)(期間中無休)▶時間／午前9時～午後5時(入場は午後4時30分まで)▶費用／大人600円、高校・大学生210円(学生証提示)、小中学生100円
舞娘茶屋・雛蔵畫廊相馬樓 ☎21-2310	<b>酒田のおひなさま</b>  期間／3月1日(火)～4月3日(日)(期間中無休)▶時間／午前10時～午後5時(入場は午後4時30分まで)▶費用／大人700円、中学・高校生500円、小学生以下300円
酒田あいおい工藤美術館 ☎090-2846-6846	<b>秀作古典雛と古傘福・古押絵</b>  期間／2月20日(土)～4月5日(火)(期間中無休)▶時間／午前10時～午後6時▶費用／大人300円、高校・大学生200円、中学生以下100円
山居倉庫酒田夢の倶楽(華の館) ☎22-1223	<b>湊酒田 加藤家のお雛さま</b> 期間／2月20日(土)～4月3日(日)(期間中無休)▶時間／午前9時～午後6時(～2月28日は午後5時まで)▶費用／無料
清亀園 ☎23-0388	<b>第4回酒田の古傘福と古典雛</b>  期間／2月28日(日)～4月3日(日)(期間中無休)▶時間／午前10時～午後5時▶費用／大人300円、小学生以下無料
酒田市立資料館 ☎24-6544	<b>雛と酒田の美酒</b>  期間／4月3日(日)まで▶休館日／3月までは月曜日(祝日の場合は翌日)、4月～無休▶時間／午前9時～午後4時30分▶費用／大人100円、小学生～大学生50円(小中学生は土曜・日曜日無料)
マリーン5清水屋4階 ミュージアム5美術画廊 ☎24-4747	<b>—美術画廊で見る—新古・古典雛／新作傘福展</b> 期間／2月26日(金)～4月3日(日)(期間中無休)▶時間／午前10時～午後6時30分▶費用／無料



## お知らせ

東日本大震災で被災された方へ  
寄せられた善意に感謝します

〔義援金の受付状況 1月31日現在〕  
8千451万8千67円

〒266-5731  
酒田福祉課地域福祉係 ☎266-5731

## 東日本大震災追悼の集い

日時／3月6日(日)午後1時30分～3時30分  
▼場所／酒田地域福祉センター(新橋二丁目) ▼対象／本市に避難している方および市民  
▼内容／追悼、コンサートなど  
申し込み／2月29日(月)まで酒田社会福祉協議会へ ☎235765  
酒田福祉課地域福祉係 ☎266-5731

## 夜間納税窓口を開設します

日時／2月29日(月)午後5時15分～7時30分  
▼場所／市役所2階納税課  
◆正面玄関で警備員に納税相談であることを伝え、納税課職員を呼び出してください。

酒田納税課納税係 ☎266-5719

## 市体育施設利用事前受け付け

(4月～7月分)  
申し込み／2月22日(月)まで所定の

申込用紙に記入の上、市役所6階文化スポーツ振興課へ。八森施設は直接八森温泉ゆりんこ(鳥海やわた観光)へ

対象施設			
屋内施設	屋外施設	八森施設	都市公園等施設
親子スポーツ会館1階 光ヶ丘野球場、屋内練習場、光ヶ丘多目的グラウンド、南遊佐グラウンドゴルフ場、松山多目的運動広場、眺海の森グラウンド、眺海の森テニスコート	◆光ヶ丘野球場は6月～7月の木曜日に限る。 八森野球場、八森テニスコート、八森サッカー場、八森グラウンドゴルフ場	最上川下流緑地(河川公園)グラウンドゴルフ場・多目的球技場・サッカー場、亀ヶ崎公園ソフトボール場、ゲートボール場、大宮公園ソフトボール場、両羽公園ソフトボール場、京田二丁目公園ソフトボール場、北部公園ゲートボール場、九木原公園ゲートボール場、松山河川運動公園野球場・ソフトボール場、東両羽公園テニスコート	

◆申込用紙は同課、各施設、里仁館、平田B&G海洋センター、八森温泉ゆりんこにあります。

酒田文化スポーツ振興課施設係 ☎266-5783、八森温泉ゆりんこ ☎61-1235

## 4月から特定不妊治療費補助の対象年齢が変わります

変更後の対象年齢／43歳未満(妻の年齢が43歳になってから開始した新規の治療は対象外) ▼助成金額／上限10万円(特定不妊治療の一環として実施される男性不妊治療は上限5万円) ▼申し込み／県の特定不妊治療費助成事業手続き終了後、市健康課保健予防係へ直接

◆申し込み方法など詳しくは、ホームページを参照するか同係 ☎245733へ問い合わせてください。

## 生け垣づくりに助成します

対象／住宅の敷地内で道路や公園など公共の場に面し、延長が3m以上のもので(事務所、店舗などは除く) ▼助成金額／樹木など材料費の2分の1または生け垣の延長1m当たり3千円で計算した額のどちらか少ない額で上限6万円(予算の範囲内で先着順) ▼申し込み／市都市計画課公園緑地係へ ☎266-5745

◆工事に着手する前に申し込んでください。

## 米政策(生産調整)説明会

日時／2月23日(火)午後1時30分～

3時30分  
▼場所／ひらたタウンセンター ▼対象／市内在住の農業者  
▼申し込み／当日会場へ  
酒田農政課米政策推進係 ☎266-5751

## 改修工事完成に伴う総合文化センター体育室の利用開始

利用開始日／3月1日(火) ▼受け付け／2月22日(月)午前9時～総合文化センター事務室へ直接

◆原則申請順に受け付けしますが、2月22日午前9時20分までの申請のみ、予約が重複した場合、抽選で決定します。

酒田社会教育課管理係 ☎24992

## 募集

### 市税等徴収サポーター

対象／本市在住で普通自動車運転免許を有し、パソコン操作ができる方 ▼募集人数／1人 ▼採用日／4月1日 ▼勤務時間／原則午前9時～午後4時(土曜・日曜日、祝日を除く) ▼業務内容／市税などの収納管理業務など内部事務における職員のサポートなど ▼報酬／市の基準による ▼選考方法／書類審査、面接 ▼申し込み／2





月29日(月)(必着)まで履歴書に応募の動機(400字以内)を添えて、〒998-8540(住所不要)、酒田市納税課へ郵送または持参

◆詳しくは同課 ☎26・5720へ問い合わせてください。

### 介護相談員

対象/本市在住で普通自動車免許を有する18歳以上の方▼募集人数/若干名(面接により決定)▼業務内容/月数回、介護サービス施設などを訪問し、利用者の疑問や不安の解消のための相談への対応

▼採用月日/4月1日▼報酬/市の基準による▼申し込み/2月29日(月)(必着)まで、履歴書、応募理由(400字以内)を同封の上〒998-0044 酒田市中町一丁目4-10 酒田市介護保険課事業管理係へ郵送または持参  
☎26・5363

### 酒田市土門拳文化交流会

#### 「写真講習会」参加者

日時/3月5日(土)午後2時~4時  
▼場所/総合文化センター▼対象/写真創作の向上を目指す写真愛好者(見学のみ可)▼定員/30人程度▼内容/写真家・酒田市土門拳文化賞選考委員 江成常夫氏、

大西みつぐ氏による写真の公開講習▼持参作品/四つ切り以上の写真(画像データ、スライドは不可)作品の点数や組写真・単写真の制限はなし)▼費用/無料▼申し込み/2月27日(土)まで電話または、住所、氏名、電話番号、作品点数、作品題名を明記し、ファクシミリまたはEメールで土門拳記念館へ ☎・FAX31・0028 Eメール domonken.3@amail.plata.or.jp

◆当日は午後1時30分まで作品を持参してください。

### 総合文化センターホール 機器操作講習会受講者

期日/2月29日(月)~3月2日(水)または3月7日(月)~9日(水)(いずれも全3回)▼時間/午後7時~9時▼場所/総合文化センター▼定員/20人程度▼内容/ホールの舞台照明、吊り物、音響の操作講習▼費用/無料▼申し込み/2月25日(木)まで総合文化センター窓口へ  
◆申込書は同窓口にあります。  
◆修了者には許可証を交付します。  
☎24・2992



### 「絵本を楽しもう」赤ちゃんの読みかせ教室受講者

日時/3月7日(月)午前10時30分~11時30分▼場所/交流ひろば▼対象/12か月までの乳児とその保護者▼定員/先着10組▼内容/赤ちゃんと一緒に絵本の読み聞かせやスキンシップ遊びを楽しみながら、読み聞かせのコツなどを学びます▼講師/(一社)子どもの読書サポートアシード代表理事、JPIIC読書アドバイザー 加藤美穂子氏  
▼費用/無料▼申し込み/中央図書館へ ☎24・2996

### ブックスタート読み聞かせ ボランティア養成講座参加者

日時/①2月25日(木)午後1時30分~3時30分 ②2月26日(金)、3月4日(金)、11日(金)のいずれか1回の午後1時40分~3時20分▼場所/①交流ひろば ②市民健康センター▼対象/乳幼児への読み聞かせや子育て支援に興味のある方で2回全て受講できる方▼定員/先着10人▼内容/①絵本の読み聞かせの仕方、スキンシップ遊び、絵本の選び方などブックスタートの実践に関する講座 ②ブックスタート会場の視察▼講師/(一社)子どもの読書サポートアシード代

表理事、JPIIC読書アドバイザー 加藤美穂子氏▼費用/無料▼申し込み/子育て支援課(交流ひろば内)へ ☎26・5896

### 介護予防ボランティア 養成講座参加者

日時/①2月25日(木) ②2月26日(金) ③3月3日(木)の午後2時~4時(全3回)▼場所/①希望ホール ②③中町庁舎▼対象/原則3回参加できる方▼定員/先着25人▼内容/①口コモ予防の基礎知識 ②傾聴など ③認知症の基礎知識  
▼費用/無料▼申し込み/2月22日(月)まで市介護保険課予防支援係へ ☎26・5755

### 酒田市ひらたファームステイ (農村生活体験民泊受け入れ家庭)

東京の田園調布学園中等部(中学2年生)の女子生徒の受け入れ家庭を農家に限らず募集します。  
受け入れ期間/8月19日(金)夕方~22日(月)朝▼対象/本市在住で平田地域への送迎可能な家庭▼受け入れ人数/二戸につき3人程度▼募集戸数/69戸▼宿泊費/一人につき1万6千500円▼申し込み/3月18日(金)まで平田総合支所建設産業課内、同ファームステイ受け入れ実行委員会事務局へ ☎52・3915



酒田市スポーツ教室  
「空手道」参加者

日時／3月3日(木)、10日(木)の午後7時～9時、3月5日(土)午前10時～正午(全3回)▼場所／市武道館  
▼対象／小学生以上▼定員／先着30人▼内容／基礎的な空手道▼費用／無料▼申し込み／当日会場へ  
酒田市空手道連盟事務局、高橋 090-7663-3425

「仕事と子育ての両立支援」  
就労環境向上セミナー参加者

日時／3月4日(金)午後7時～▼場所／総合文化センター▼対象／事業所の人事労務担当者、経営者および子育て世代の方▼定員／先着50人▼内容／株式会社プレステーション・ヒューマンソリューション八巻育代氏による先進事例紹介と講演▼費用／無料▼申し込み／2月22日(月)～29日(月)に市子育て支援課(交流ひろば内) 家庭支援係へ  
☎26-5896

◆当日は託児(生後3か月以上の就学前児童。費用は無料)を行います。希望者は事前に申し込んでください。

相談

無料法律相談

日時／3月4日(金)午後1時～4時  
▼場所／交流ひろば▼対象／本市在住か勤務先のある方▼定員／先着6人▼内容／法律に関する相談(本人のことに限る。申し込み時に相談の概要と住所、氏名をお知らせください。秘密は厳守します)  
▼相談員／東海林正樹弁護士▼申し込み／2月23日(火)午前8時30分～午後5時15分に電話で市まちづくり推進課市民相談室へ ☎26-5726

1119の健康相談

【①八幡総合支所】日時／2月24日(水)午後1時30分～3時▼相談員／精神科医師▼申し込み／2月22日(月)まで電話で八幡総合支所地域振興課健康福祉係へ ☎64-3113

【②市民健康センター】日時／3月6日(日)午後1時30分～3時▼相談員／精神保健福祉士▼申し込み／3月4日(金)まで電話で市健康課健康係へ ☎24-5733

【①②共通】対象／眠れない、気がふさぐ、人と会いたくないなどでお悩みの本市在住の方とその

心の健康相談統一ダイヤル

3月は自殺対策強化月間です。これに合わせて全国共通の相談ダイヤルを設定します。  
受付期間／3月1日(火)～7日(月)午前9時～午後5時▼電話番号／0570-064-556  
おこなおう まもろうよ こころ

司法書士無料法律相談

日時／2月24日(水)午後5時～7時  
▼場所／酒田勤労者福祉センター(緑町)▼内容／相続、遺言、土地建物の登記、会社法人の登記、金銭トラブル、成年後見など▼申し込み／午前9時～午後5時(土曜・日曜日を除く)に山形県司法書士会酒田支部、高橋 ☎43-4000

女性のなんでも相談所

日時／3月5日(土)午前10時～午後3時▼場所／酒田市地域福祉センター(新橋二丁目)▼対象／女性▼内容／夫婦・家族の問題、暴力職場の男女差別、隣近所のもめごと、相続など▼相談員／人権擁護委員▼費用／無料▼申し込み／当日会場へ  
酒田山形地方方法務局酒田支局 ☎2

5-2221

女性司法書士による  
女性のための相談会

日時／3月3日(木)午前10時～午後3時30分(受け付けは3時まで)  
▼場所／山形県司法書士会館(山形市)▼対象／女性▼相談方法／面談▼費用／無料▼申し込み／当日会場へ  
酒田山形県司法書士会 ☎023-623-7054

献血にご協力ください

月日	受付時間	場 所
3/5(土)	午前9時30分～11時30分 午後1時～3時30分	コープなかのくち
3/19(土)	午前9時30分～11時30分 午後1時～4時	イオン酒田南店
3/23(水)	午後1時～3時30分	広野コミュニティセンター

◆献血の会場で骨髄バンクのドナー登録を行うことができます。詳しくは山形県庄内保健所医薬事担当へ ☎0235-66-4738。酒田山形健康課健康係 ☎24-5733



# 春は引っ越しシーズン 水道の開栓・閉栓の申し込みはお早めに

●お問い合わせ／酒田市水道お客さまセンター ☎22-1811

3月から4月は引っ越しに伴い、水道の開閉栓の申し込みが大変混み合う時期です。引っ越した日から確実に水道を使えるよう、開閉栓の申し込みは、できるだけ早めに連絡してください。

## ●漏水に伴う水道料金の減免

漏水に伴い使用水量が増加すると、水道料金が高額になる場合があります。漏水した箇所の発見が著しく困難な箇所(地下や壁の中など)であり、指定給水装置工事事業者が修理した場合、漏水したと考えられる水量の約半分が減免されます。詳しくは、酒田市水道お客さまセンターへ相談してください。

◆受水槽、トイレタンクや給湯ボイラーなど給水機器からの漏水は、減免の対象外です。また漏水修理の費用は自己負担です。



▲使用開始の方は  
こちらから



▲使用中の方は  
こちらから

## 酒田市雇用創造協議会 セミナー受講生募集

●お問い合わせ／酒田市雇用創造協議会事務局 ☎43-8755(平日8:30～17:00)

セミナー名	開催日	時間	内容	申込締切
初心者OK！自己流解消！ ビジネスマナー&パソコン基礎セミナー	3/2(水)、 3(木)	9:00～ 15:00	●業種を問わず通用するビジネスマナーを習得 ●パソコンスキルを基礎から身に付ける	2/29(月)
マンツーマンでアドバイス!! 面接&履歴書・職務経歴書作成セミナー	3/7(月)、 8(火)	9:00～ 15:00	●初対面で好印象を与えるポイントや自己PR方法を学び、模擬面接で実践 ●就職活動に必要な応募書類をパソコン演習で作成	3/3(木)
企業が求めるスキル第一位 ポジティブコミュニケーションセミナー	3/10(木)、 11(金)	9:00～ 15:00	●コミュニケーションの基本「話す」「聴く」方法を習得し対人関係の苦手意識をなくす ●自分の弱みと強みを分析し、メンタル力を鍛えストレスに強くなる方法を学ぶ	3/8(火)
Excel2013仕事のすご技 関数テクニックセミナー	3/14(月) ～16(水)	10:00～ 16:00	●知っているのと業務効率上がるExcelの「応用操作と関数」に特化したセミナー ●関数による自動入力集計、分析資料の作成などの演習を通して実用的なスキルを習得	3/10(木)

会場・駐車場／申込時に必ず確認してください▶対象／市内企業に就職や転職を希望する方、または本市で起業を検討している方(在職中の方も可)で、各セミナーを全日程受講可能な方▶定員／各セミナー10人～20人(最少開催人数4人)▶申し込み／同協議会事務局へ ☎43-8755 ☎22-7522 Eメールsakata-koyou@bz04.plala.or.jp

◆同セミナーは、今回の募集をもって終了します。

## 放射線の測定結果(2月2日測定)をお知らせします

単位:マイクロシーベルト/時間

測定場所	結果(地上50釐)	結果(地上1釐)
一條小学校グラウンド	0.04	0.04
松山小学校グラウンド	0.03	0.03
黒森小学校グラウンド	0.04	0.04

◆今回測定された空間放射線量の下では、1日8時間程度の屋外活動を伴う日常生活を年間送っても、外部被ばく量が1ミリシーベルトを超えません。一般公衆の年間の線量限度1ミリシーベルトとは、国際放射線防護委員会(ICRP)の勧告をもとに定められた法令上の管理基準です(自然放射線、医療による放射線は含みません)。

☎市環境衛生課環境保全係 ☎31-0933

## 火災・救急情報

1月の火災件数…4件 ◆前年同月に比べて増減なし  
1月の救急件数…385件 ◆前年同月に比べて3件減

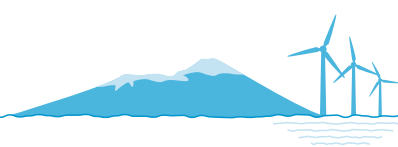
## ごみ情報

1月のごみ量…2,495トン ◆前年同月に比べて7.2%減

## 市税などの納期

種別	納期限	お問い合わせ
固定資産税第6期 国民健康保険税(普通徴収)第8期	2/29(月)	市納税課管理係 ☎26-5720
介護保険料(普通徴収)第11期		市介護保険課事業管理係 ☎26-5363
後期高齢者医療保険料(普通徴収)第8期		市介護保険課高齢者医療係 ☎26-5729
都市計画下水道事業受益者負担金第3期 合併処理浄化槽事業分担金第2期		市下水道課管理係 ☎26-3733

◆コンビニエンスストアや郵便局(東北6県に限る)でも納付できます。  
◆口座振替をご利用の方は残高の確認をお願いします。口座振替依頼書は市内各金融機関にあります。  
◆売買などで下水道の受益者が変わった場合は、連絡してください。



港(浜中)

圓鵜渡川原人形伝承の会 ☎31-2008

### 女性のためのこころのケア講座

—私らしく生きていくためにできること—

自分を大切にすることからはじめよう!—

日時/3月13日(日)午前10時~正午▶場所/東北公益  
文科大学(飯森山三丁目)▶対象/高校生以上の女性  
▶内容/コミュニケーション—快適な関係づくりの  
ために—▶講師/東北公益文科大学教授 伊藤眞知子  
氏▶費用/500円(材料費・お茶代)▶申し込み/当日  
会場へ

圓庄内ちえりあ、大久保 ☎090-7790-2029

### いきいき健康講座

日時/2月26日(金)午前10時~11時▶場所/八森温泉  
ゆりんこ(麓)▶対象/どなたでも▶服装/動きやす  
いもの▶費用/無料▶申し込み/当日会場へ

圓八森温泉ゆりんこ ☎64-2001

### おばけやしき2016—子どもたちと一緒につくる!—

日時/2月21日(日)午後0時15分~2時30分▶場所/遊  
佐町生涯学習センター▶対象/就学前児童~小学生  
と保護者▶内容/おばけやしき(怖くないコースも  
有り)、おばけカフェ、売店▶費用/1回300円

圓あそぶ塾「おばけやしき実行委員会事務局」☎71-  
2829

### ふるさと奨学・生活応援ローン

【①ふるさと奨学ローン】卒業後に県内に就職・就業  
した場合、それ以降の利子に対し、利子補給が受けら  
れます。

融資対象/大学・短大・高校・各種専門学校の学費、住  
宅費、生活資金など▶融資限度額/1,000万円▶金利  
(固定金利・保証料込み)/年2.5%~3.65%▶返済期  
間/10年以内、据え置き期間(在学中、最長6年間)▶  
利子補給/年2.0%(元金300万円を限度)

【②生活応援ローン】本市と労働金庫が協力し、低利  
で融資する制度で、自動車購入、教育資金、生活資金  
全般に利用できます。

融資対象/労働組合がない中小企業に1年以上勤務  
する方▶融資限度額/200万円▶金利(固定金利・保  
証料込み)/年3.2%▶返済期間/7年以内

【①②共通】保証/労働金庫指定の保証機関の保証が  
必要▶申し込み/東北労働金庫酒田支店へ ☎22-0321

### 借金と心の無料相談会(予約制)

相談は秘密厳守。事前相談が必要です。東日本大震  
災で県内へ避難されている方も利用できます。

日時/2月29日(月)午前10時30分~午後4時30分▶場所  
/山形財務事務所(山形市)▶申し込み/2月25日(木)  
までの平日午前8時30分~午後4時30分に、同事務所  
理財課へ ☎023-641-5201

### 無料法律相談

日時/3月12日(土)午前10時~午後3時▶場所/ひらた  
タウンセンター▶相談員/東海林正樹弁護士▶申し  
込み/東海林法律事務所へ ☎43-6590

### 鳥海山・飛島ジオパーク構想説明会

鳥海山・飛島ジオパー  
ク構想の説明会を各コ  
ミュニティセンターで開  
催しています。興味のある  
方は参加してください。

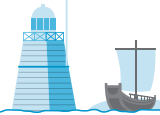


日 時	場 所
2月19日(金) 午前10時~11時	新堀コミュニティセンター
2月20日(土) 午前10時~11時	田沢コミュニティセンター
2月23日(火) 午後7時~8時	若浜学区コミュニティ 防災センター
2月25日(木) 午後7時~8時	宮野浦学区コミュニティ 防災センター
2月27日(土) 午後4時~5時	富士見学区コミュニティ 防災センター
2月28日(日) 午後1時30分~2時30分	港南コミュニティ防災センター
3月5日(土) 午前10時~11時	郡鏡・山谷コミュニティセンター
3月10日(木) 午後1時30分~2時30分	北平田コミュニティセンター

◆お住まいの地域以外の会場での参加も可能です。

圓市観光振興課観光企画係 ☎26-5759





### 自動車の検査・登録手続きはお早めに

年度末は窓口が大変混み合います。自動車の継続検査(車検)や名義変更、抹消などの登録手続きは、早めに済ませてください。登録手続きに必要な書類などの案内は、山形運輸支局のホームページ <http://www.tb.mlit.go.jp/tohoku/yg/yg-index.htm> が便利です。

圃庄内自動車検査登録事務所 ☎050-5540-2014

### オールやまがた2017ハローワーク学生企業説明会

日時/3月3日(木)午後1時~4時30分▶場所/山形ビッグウイング(山形市)▶対象/平成29年3月卒業予定の学生▶参加企業/山形県内に本社または就業場所を有する企業126社(企業ごとに設置されたブースで説明を受けられます)

圃山形労働局職業安定部職業安定課 ☎023-626-6109、県内各ハローワーク

### 酒田まつり立て山鉾製作事業参加者募集

日時/4月末までの毎週月曜~金曜日の午後7時~9時および3月6日(日)、26日(土)の午後1時~6時▶場所/山形県酒田海洋センター東ふ頭上屋(船場町二丁目)▶対象/どなたでも(小学生以下は保護者同伴必須)▶持ち物/動きやすい服装(防寒に適したもの)▶申し込み/当日会場へ

◆5回以上参加した方へ「山鉾魂メモ帳」をプレゼントします。

圃(公社)酒田青年会議所 ☎24-9192

### 平成27年度農業経営革新支援講座 「攻めの経営に学ぶ」

日時/2月29日(月)午後1時~4時40分▶場所/山形県高度技術研究開発センター(山形市)▶対象/県内の農業者および農業関係者▶定員/先着150人▶内容/有)トップリバー代表取締役 嶋崎秀樹氏、有)舟形マッシュルーム代表取締役 長澤光芳氏による講演、パネルディスカッション▶費用/無料▶申し込み/2月22日(月)まで、申込書に必要事項を記入し、ファクシミリまたはEメールで県立農業大学校研修部へ ☎0233-23-7537 Eメール [kenshu@ynodai.ac.jp](mailto:kenshu@ynodai.ac.jp)

◆申込書はやまがたアグリネットホームページ <http://agrin.jp/page/23298/> からダウンロードできます。

圃県立農業大学校研修部 ☎0233-22-8794

### 親子「つや姫」おにぎり教室参加者募集

日時/3月6日(日)午前9時~午後1時▶場所/酒田米菓「オランダせんべいFACTORY」(両羽町)▶対象/庄内地域在住の小学4年生と保護者▶定員/20組(申し込み多数の場合は抽選)▶内容/おいしいごはんの炊き方とおにぎりの作り方、酒田米菓工場見学、庄内平野の米づくり紹介、「つや姫」おにぎりでの昼食▶費用/無料▶申し込み/2月25日(木)(消印有効)まではがきに住所、氏名、電話番号、学校名を記入し、〒998-0838、山居町二丁目3-8、JA全農山形 米穀庄内推進室へ郵送

圃同推進室 ☎26-5381

### タタミで遊ぼう—親子で柔道体験会—

日時/3月5日(土)午前10時30分~11時30分▶場所/市武道館▶対象/年長児~小学3年生の子どもと保護者▶定員/先着25組▶内容/畳の上での親子体操、受け身▶服装/動きやすいもの▶費用/無料▶申し込み/3月1日(火)まで酒田柔道連盟、新田 ☎090-5597-8079

### 冬の鳳来山トレッキング 山頂から庄内平野と日本海を一望 参加者募集

日時/3月13日(日)午前10時~(受け付けは9時30分~)▶対象/高校生以上▶定員/先着30人▶服装/上下スキーウエアなどの防寒具、長靴、帽子、スティックなど(かんじきは主催側で準備)▶費用/2,600円(昼食代、鳥海山荘入浴料、保険料)▶申し込み/3月9日(水)まで鳥海高原家族旅行村へ ☎64-4111

### 酒田市社会福祉協議会合併10周年記念講演

日時/2月26日(金)午後2時~4時30分▶場所/酒田市地域福祉センター(新橋二丁目)▶内容/支え合い活動報告、同志社大学大学院社会学研究科教授 上野谷加代子氏による講演「これからの地域福祉活動とコミュニティづくり」▶費用/無料▶申し込み/当日会場へ

圃同協議会総務課、後藤 ☎23-5765

### 鶴渡川原人形市

江戸時代から伝わる素朴で温かな土人形「鶴渡川原人形」の展示即売会です。

日時/3月5日(土)午前10時~正午(整理券配布は9時30分~。数量限定のため完売次第終了)▶場所/庄内空

## 若年者健診「Under40」 および 集団婦人科検診

### 〔庄内検診センター（東町）実施分〕

追加日程を設けています。今年度まだ受けていない方はぜひ申し込んでください。無料クーポン券も利用できます。

申し込み／庄内検診センター ☎26-1882

実施日	対象 (職場等で検診のない方)	項目	費用 (当日持参)	受付時間
2/19、22、23、24、25  ◆2/22、25は託児サービスあり(女性のみ、申し込みは庄内検診センターへ)。	16歳～39歳	若年者健診(Under40)	基本健診／1,800円 骨粗しょう症検診(女性のみ)／700円	午後1時～2時
	20歳以上	子宮頸がん検診	1,000円	正午～午後0時30分
	30歳～39歳	乳がん検診	500円	
	40歳～49歳	乳がん検診(マンモグラフィ1方向)	2,000円	
	50歳以上	乳がん検診(マンモグラフィ1方向)	1,400円	

◆申し込みをした方に問診票を送付します。内容をよく確認して当日受診してください。

◆40歳以上の乳がん検診はマンモグラフィ併用です。妊娠中の方は受けられません。キャンセルの場合も必ず連絡してください。

## 乳がん検診の対象者

40歳以上の乳がん検診は2年に1度の実施です。

対象／平成27年度中に偶数年齢になる方、乳がん検診無料クーポン券対象の方

◆奇数年齢になる方(27年度中に41歳、51歳、61歳を除く)で前年度に受診をしていない方は「乳がん検診受診券」の交付を受けてから受診することができます。本人確認ができるもの(運転免許証、健康保険証など)、印鑑を持参し、市民健康センターまたは各総合支所地域振興課健康福祉係へ申請してください。

## かかりつけ医での健診(各種個別健診)

実施期間／2月末まで

項目	対象	費用
特定健診	65歳～74歳	1,800円(酒田市国保の場合)
高齢者健診	75歳以上	無料
子宮がん検診	20歳以上	頸部1,500円、頸部・体部2,200円
乳がん検診(女性のみ)	30歳～39歳	視触診のみ600円(鶴岡市医療機関では受診できません)
	40歳～49歳	マンモグラフィ併用(2方向) ①同時併用2,000円 ②分離併用2,100円
	50歳以上	マンモグラフィ併用(1方向) ①同時併用1,400円 ②分離併用1,500円
肝炎ウイルス検診	40歳以上で、これまで受診したことがない方	1,200円

◆実施医療機関、健診内容など詳しくは、市健康課に問い合わせてください。はがきなどでの案内はありません。医療機関に直接申し込みの上、受診してください。

## 節目年齢の方を対象に無料検診を実施しています

無料になる検診	無料対象者
子宮頸がん検診	平成27年度中に21歳、26歳、31歳、36歳、41歳になる女性
乳がん検診(マンモグラフィ検診)	平成27年度中に41歳、46歳、51歳、56歳、61歳になる女性
肝炎ウイルス検診	平成27年度中に40歳、45歳、50歳、55歳、60歳、65歳になる方でこれまで受診したことがない方

◆対象者には無料クーポン券を送付しています。検診の際に必ず持参してください。

◆個別医療機関で2月末まで有効です。予約の上早めに利用してください。実施機関など詳しくは市健康課へ問い合わせてください。

## 子どもの健診・相談

平成27年度から乳幼児健診の会場は市民健康センターのみとなります。

場所／市民健康センター

健康診査 健康相談等	月日	対象	持ち物	受付時間
3か月児健康診査	3/4	H27.11/1～15生	母子健康手帳、問診票、バスタオル、おむつ	午後0時45分～1時45分
	3/11	H27.11/16～30生		
1歳6か月児健康診査	3/3	H26.8/6～16生	母子健康手帳、問診票、おむつ	
	3/10	H26.8/17～31生		
3歳児健康診査	3/2	H24.7/26～8/15生	母子健康手帳、問診票、尿	
	3/9	H24.8/16～31生		
9か月児健康相談	3/4	H27.5/1～15生	母子健康手帳、問診票、バスタオル、おむつ	午前9時15分～10時
	3/11	H27.5/16～31生		

◆上記日程で都合が悪い方は市健康課へ連絡してください。

## マタニティ教室

コース	開催日	申込締切日	内容	講師
Bコース	3/6(日)	3/1(火)	ママと赤ちゃんの歯を大切に、パパの妊婦体験、絵本の読み聞かせ	歯科医師、保健師、歯科衛生士、読み聞かせボランティア

時間／午前9時30分～11時30分(9時15分～受け付け)▶場所／市民健康センター▶持ち物／母子健康手帳、筆記用具▶申し込み／締切日まで市民健康センター内、母子相談室へ ☎26-4199

## B型肝炎訴訟の手続き

幼少期の集団予防接種(昭和23年から昭和63年までの間)など、注射器の連続使用によりB型肝炎ウイルスに持続感染した方およびその方から母子感染した方は、裁判所に提訴して要件に該当し和解などが成立した場合、法に基づく給付金などが支給されます。給付請求の期限は平成29年1月までです。詳しい内容は下記へ問い合わせてください。

【全国B型肝炎訴訟新潟事務所】☎025-223-1130 FAX025-378-1662(平日午前9時～午後5時)【B型肝炎被害対策東北弁護団】☎022-796-0152 FAX022-261-7279(平日午前10時～午後2時)【厚生労働省】電話相談窓口 ☎03-3595-2252(平日午前9時～午後5時)ホームページhttp://www.mhlw.go.jp/seisakunitsuite/bunya/kenkou/b-kanen/





## + 医療施設

日本海総合病院 ☎26-2001  
 日本海総合病院  
 酒田医療センター ☎23-1111  
 市立八幡病院 ☎64-3311  
 休日診療所 ☎21-5225  
 松山診療所 ☎62-2032

## + 問い合わせ

市健康課 ☎24-5733  
 (市民健康センター内)  
 母子相談室 ☎26-4199  
 (市民健康センター内)  
 八幡地域振興課 ☎64-3113  
 松山地域振興課 ☎62-2611  
 平田地域振興課 ☎52-3911  
 (ひらたタウンセンター内)

検診受付電話 ☎22-6184 ※午前8時30分～午後5時

## 平成28年度(4月以降)の 各種健診申込書の提出はお済みですか？

1月に送付した「平成28年度酒田市各種健診申込および受診状況調査用紙」の提出が必要な方でまだ提出していない方は、記入して同封の返信用封筒(切手不要)で早めに返送してください。

また65歳以上の方(介護認定者を除く)は「基本チェックリスト」(緑色の用紙)も一緒に返送してください。

詳しくは「平成28年度酒田市住民健診ガイド」をご覧ください。

☎市健康課成人保健課 ☎24-5733

### 各種ワクチン接種

#### ●高齢者肺炎球菌ワクチン接種のお知らせ

平成27年度対象者へ的高齢者肺炎球菌ワクチンの一部助成は3月31日までです。希望する方は忘れずに期間内に接種しましょう。

対象/本市に住所を有し、これまで肺炎球菌ワクチンを接種したことがなく、次の①②に該当する方

①平成27年度中に65歳、70歳、75歳、80歳、85歳、90歳、95歳、100歳になる方

②60歳以上65歳未満で、心臓、腎臓、呼吸器、免疫機能に障がいがある方(障害者手帳1級程度に該当する方)

接種場所/酒田市予防接種協力医療機関(要予約)

費用/医療機関が定める接種料金から4,000円(市助成額)を差し引いた額

助成回数/1回

持ち物/【対象①の方】平成27年4月に送付された高齢者肺炎球菌ワクチン接種の案内通知(ピンク色)、保険証【対象②の方】身体障害者手帳、保険証

◆生活保護を受給している方は無料で接種できます。事前申請が必要ですので、市福祉課福祉援護係へ印鑑を持参し申請してください。

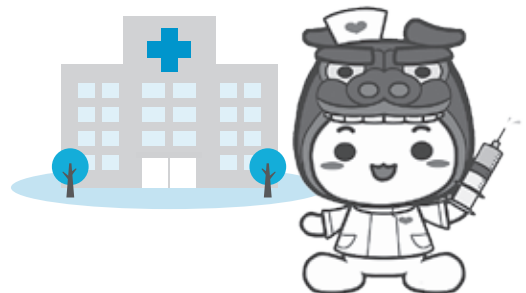
☎市健康課保健予防係 ☎24-5733

#### ●子宮頸がんなどワクチン接種による健康被害を受けた方へ

平成25年3月31日までに、市の助成により、ヒトパピローマウイルス(子宮頸がん予防ワクチン)・ヒブ・小児用肺炎球菌のいずれかのワクチンを接種した方で、接種後に何らかの症状が生じ入院治療を受けた方は、接種との関連性が認定されると、医療費などが支給されます。また平成27年12月より、通院による治療を受けた方も支給対象になりました。

心当たりのある方は、独立行政法人医薬品医療機器総合機構の救済制度相談窓口 ☎0120-149-931 または ☎03-3506-9411(有料)に問い合わせてください。

また子宮頸がん予防ワクチンの相談窓口を設置しました。気になることがある方は山形県健康福祉企画課業務・感染症対策室 ☎023-630-2314、市健康課保健予防係 ☎24-5733へ相談してください。



# 第22回 酒田市土門拳文化賞の受賞者が決まりました

「酒田市土門拳文化賞」は、本市出身の世界的な写真家 土門拳の芸術文化への功績を記念し、写真文化、写真芸術の振興を目的に創設されたものです。

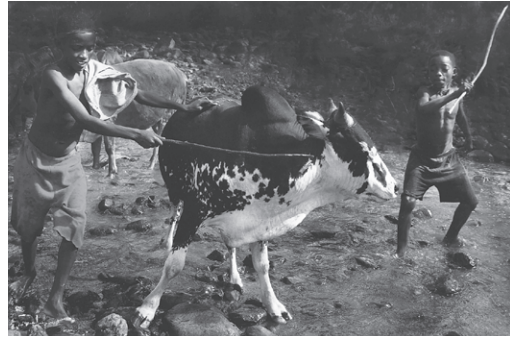
22回目を迎えた今回は、全国35都道府県、135人から作品が寄せられました。

写真家の江成常夫氏、大西みつぐ氏、藤森武氏による選考の結果、次の通り受賞者が決定しました。

◆掲載している写真は、各受賞作品から抜粋した代表的なものです。

酒田市文化スポーツ振興課芸術文化係 ☎26-5778

## 酒田市土門拳文化賞受賞作品 (1点)



### 『野生魂』最後の記録

(カラー30枚組)

芦田 英次氏 (81歳) 京都府京都市

エチオピア奥地に住み、古代より独自の風習を貫き自然との共生を続けていた少数民族の原始生活と、近年電気を通るなどして急激に生活革命が起こった社会進化の様を捉えた貴重な記録。本来の人間性を見失いがちな文明への警鐘といえる作品です。

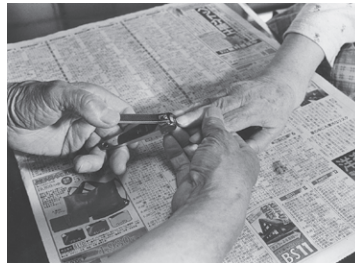
## 酒田市土門拳文化賞奨励賞受賞作品 (3点、受付順)



### 「声がきこえる」

(モノクロ30枚組)

和田 マサ子氏 (67歳)  
岐阜県各務原市



### 「老老の記」

(モノクロ30枚組)

齋藤 和男氏 (81歳)  
神奈川県相模原市



### 「産土(うぶすな)と震災」

(モノクロ30枚組)

海老名 和雄氏 (72歳)  
宮城県仙台市

### 授賞式

日時 / 3月6日(日)  
午前10時～  
場所 / 土門拳記念館

### 受賞作品展

期間・場所 /  
3月6日(日)～4月10日(日)・  
土門拳記念館  
6月14日(火)～27日(月)・  
新宿ニコンサロン  
(東京都新宿区西新宿1-6-1  
新宿エルタワー28階)



家族みんな仲良し♪

そうた  
浅井 颯太くん  
[7か月/亀ヶ崎四丁目]  
裕太郎さん、ゆりさんの長男

掲載赤ちゃん募集中



赤ちゃん



なんでもバクバク  
食いしん坊万歳!

けんすけ  
佐藤 健介くん  
[1歳2か月/中野保]  
善仁さん、慶子さんの長男

おむね2歳未満の赤ちゃんが対象です。  
申し込みは市政策推進課広報広聴係へ ☎26-5706



◎インフォメーションさかた  
酒田市からのさまざまな情報をお知らせします

[月曜～金曜日]午前8時～  
午後0時20分～  
[金曜日]午後5時45分～

◎災害が起こったら  
酒田エフエム放送ラジオで  
FM76.1メガヘルツ



本紙に関するご意見、  
ご要望をお寄せください。

酒田市政策推進課  
広報広聴係

TEL.0234-26-5706(直通)  
FAX.0234-26-3688  
E-mail koho@city.sakata.lg.jp

酒田 市役所

〒998-8540 山形県酒田市本町二丁目2番45号  
TEL.0234-22-5111(代表) FAX.0234-26-3688

八幡総合支所

〒999-8292 酒田市観音寺字寺ノ下41番地  
TEL.0234-64-3111(代表) FAX.0234-64-3110

松山総合支所

〒999-6861 酒田市山田27番地の4  
TEL.0234-62-2611(代表) FAX.0234-62-2618

平田総合支所

〒999-6711 酒田市飛鳥字契約場30番地  
TEL.0234-52-3111(代表) FAX.0234-52-3116



いよいよまち快適未来創造都市 酒田  
酒田市広報  
私の街  
サカタ

No. 248

酒田市の人口

総人口 106,610人 世帯数 41,882(世)  
男 50,546人(33) 女 56,064人(90)  
[平成28年1月31日現在] ( )内は対前月増減数

[2016年2月16日発行]  
発行 / 酒田市

酒田市ホームページ <http://www.city.sakata.lg.jp/>  
市公式フェイスブック <http://www.facebook.com/sakatacity>