

# 私の街 さかた



## 思い出を胸に、看護の道へ

3月5日、市立酒田看護専門学校の卒業式が公益ホールで行われました。28人の卒業生が、看護の道に向けて学びやを巣立ちました。

- 2 4月から市の組織の一部が変わります
- 3 転入・転出届などの受付時間延長、証明書電話予約
- 7 住宅の新築・増改築資金に市の支援事業を利用してください



酒田市は合併から10周年を迎えました。



## 「人財と風土が支える産業・交流都市」実現のために 4月から市の組織の一部が変わります

●お問い合わせ／市総務課総務係 ☎26-5700

### 見直しのポイント

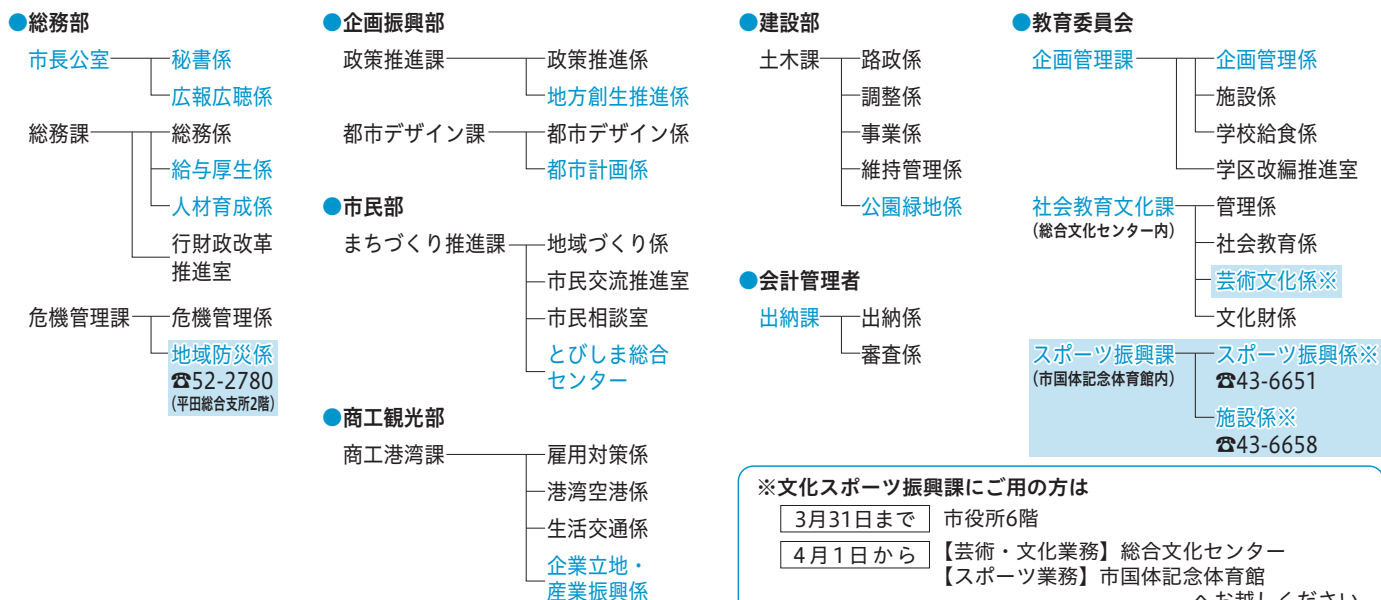
- 産業・交流都市を推進するための体制整備
- 人口減少対策への対応および広報広聴機能の充実
- 課題分野へ向けた体制強化と柔軟な組織運営
- 人材育成に力点を置いた組織体制の整備

### 組織の変更

- 市長公室の新設／総務課より秘書係、政策推進課より広報広聴係を移管し、市長公室を新設します。市民に対する市政PRおよび市政参画推進体制と、産業・交流都市を横断的に推進する体制を整えます
- 総務課の再編／職員係を給与厚生係に、研修厚生係を人材育成係に改めます
- 危機管理課に新係／消防団、自主防災組織の充実を図るため、地域防災係を新設します  
場所／平田総合支所2階▶電話番号／52-2780
- 政策推進課に新係／地方創生推進係を新設し、人口減少抑制に向けた主要対策などを推進します
- 都市デザイン課に係移管／都市計画課都市計画係を移管し、都市開発を一体的に推進します
- まちづくり推進課の見直し／旧3町地域、飛島地域の地域コミュニティの維持・振興対策を加え、地域振興を一元的に対応していく組織体制を構築します。とびしま総合センターは総務課からまちづくり推進課に移管します

- 文化スポーツ振興課の廃止／将来を見据えた人材育成を目的に、本来業務である教育委員会に業務を再移管します
  - 芸術・文化業務／社会教育課を社会教育文化課とし、新たに芸術文化係を加え4係体制とします
  - スポーツ業務／新たにスポーツ振興課を新設し、スポーツ振興係と施設係の2係体制とします  
場所／市国体記念体育館内▶電話番号／スポーツ振興係 43-6651、施設係 43-6658▶ファクシミリ／31-5231  
◆この番号は4月1日午後から通話可能となります。
- 都市計画課の廃止／土木課に都市計画課公園緑地係を移管し、道路などと一体的に管理します
- 商工港湾課の再編／企業誘地・産業振興対策室を企業立地・産業振興係に改めます
- 教育委員会管理課の再編／課名を企画管理課に改め、管理係を企画管理係に改めます
- 会計課の再編／課名を出納課に改めます

### 変更になる部署一覧





# 4月1日からるんるんバスのバス停名と運行経路が一部変わります

●お問い合わせ／市商工港湾課生活交通係 ☎26-5756

## ●バス停名の変更

Aコープそでうら前 → 緑ヶ丘1丁目

## ●バス時刻の変更

酒田駅大学線の3便と7便が高見台経由になることに伴い、運行時刻が変わります。

酒田駅正面口発		
バス停名	変更後時間	
	3便	7便
酒田駅正面口	10:10	16:00
八雲神社前	10:11	16:01
文化センター正面口	10:12	16:02
文化センター前	10:12	16:02
中町西	10:15	16:05
二番町	10:16	16:06
山居倉庫前	10:18	16:08
市営体育館前	10:20	16:10
高見台	10:23	16:13
緑ヶ丘1丁目(旧Aコープそでうら前)	10:24	16:14
宮野浦郵便局前	10:24	16:14
県営川南団地前	10:25	16:15
大学前	10:30	16:20
土門拳記念館	10:31	16:21
工業団地前	10:34	16:24
出羽遊心館・美術館	10:35	16:25
かんぼの宿	10:37	16:27

かんぼの宿発		
バス停名	変更後時間	
	3便	7便
かんぼの宿	10:50	17:00
出羽遊心館・美術館	10:52	17:02
工業団地前	10:53	17:03
土門拳記念館	10:56	17:06
大学前	10:57	17:07
県営川南団地前	11:02	17:12
宮野浦郵便局前	11:03	17:13
緑ヶ丘1丁目(旧Aコープそでうら前)	11:03	17:13
高見台	11:04	17:14
市営体育館前	11:07	17:17
山居倉庫前	11:09	17:19
二番町	11:11	17:21
中町	11:12	17:22
文化センター前	11:15	17:25
文化センター正面口	11:15	17:25
八雲神社前	11:16	17:26
酒田駅正面口	11:17	17:27

# 市民課からのお知らせ

●お問い合わせ／市民課住民係 ☎26-5723

## 転入・転出届などの受付時間を延長します

期間／3月25日(金)～4月4日(月)(土曜・日曜日を除く)

受付時間／午後7時まで

場所／市民課窓口(各総合支所の延長はありません)

受付業務／住所異動の届け出(転入届、転出届、転居届、世帯変更届)、各種証明書の交付(戸籍謄抄本、住民票の写し、印鑑登録と印鑑証明、所得証明(未申告のものは除く))

その他／住所異動の届け出に伴う、国民健康保険、国民年金、後期高齢者医療や児童手当などの諸手続きも受け付け可能

◆なりすましや不正請求を防止するため、窓口での本人確認が法律で定められています。運転免許証などの本人確認書類を持参してください。

◆出生や婚姻など戸籍の届け出は夜間受付(1階守衛室)での受け取りのみとなります。

## 電話予約で土曜・日曜日に各種証明書が受け取れます

予約できる証明書／住民票の写し、印鑑登録証明書、所得(県・市民税)証明書、納税証明書、資産証明書、固定資産課税台帳の写し(名寄せ帳)

交付日時／電話予約後、最初の土曜・日曜日の午前9時～正午(年末年始は除く)

交付場所／市役所1階守衛室、各総合支所

費用／1通400円(交付時に支払い)

予約方法／月曜～金曜日の午前9時～午後5時(閉庁日を除く)に電話で市民課住民係または各総合支所地域振興課市民係へ

◆電話予約できるのは本人または同一世帯者の証明書のみ。証明書の受け取りは、予約者本人のみ可能です。

◆印鑑登録証明書の電話予約の際は、印鑑登録証の番号を伝えてください。

◆交付日時に受け取らなかった場合、予約は無効になります。



## 4月から酒田市休日診療所の診療時間が変わります

●お問い合わせ／市健康課健康係  
☎24・5733

4月1日から、現在休日診療所で行っている夜間診療（午後6時～9時）を終了します。

4月以降の診療時間は次の通りです。

診療時間／午前9時～正午、午後1時30分～5時

◆受け付けは午前8時30分～11時30分、午後1時～4時30分。

◆日曜日や祝日の夜間の急病は、日本海総合病院救急外来を受診してください。

## 山形県救急電話相談を利用してください

医療機関を受診する前に利用してください。

相談日／毎日

時間／午後7時～10時



小児の救急電話相談

#8000

大人の救急電話相談

#8500

## みんなでつくろう日と山のまち並みワークショップ参加者募集

●お問い合わせ／市都市計画課  
都市計画係 ☎26・5746

開催日／4月17日(日)午後1時～3時

場所／総合文化センター

対象／琢成学区内にお住まいの高校生以上の方または日と山周辺地域で事業を営んでいる方

内容／日と山周辺の思い出や残したいまち並み、住みたくなるまち並みについての自由な話し合い

申し込み／3月30日(水)(必着)までに申込用紙に必要事項を記入し、〒998-8540(住所不要)酒田市都市計画課都市計画係へ ☎26・6482

Eメール [toshikei@city.sakata.lg.jp](mailto:toshikei@city.sakata.lg.jp)

◆自由に発言できるように、グループごとの座談会形式で行います。

◆申込用紙は、市役所5階都市計画課にあるほか、市ホームページからもダウンロードできます。

## 日と山周辺のなつかしいまち並みや風景の写真をお貸しください

ワークショップで紹介しますので、市都市計画課へお持ちください。連絡いただければこちらから預かりに伺います。

## 自分たちのまちは自分たちで守る 酒田市消防団員募集

●お問い合わせ／市危機管理課危機管理係 ☎26・5701、消防本部警防課 ☎61・7115

近年、消防団員数は減少傾向にあり、加えて団員の高齢化が進んでいることから、本市では防災の担い手となる若い消防団員の確保に取り組んでいます。多くの人が自分の仕事を持ちながら活動しています。あなたの力を消防団活動に役立ててみませんか。

応募資格／本市在住の18歳以上で心身共に健康な男女

活動内容／【非常時】火災時の消火活動、災害時の救助・救出活動、避難誘導や広報活動など【平常時】規律訓練や消防操法訓練、車両やポンプ、資機材の点検、防火指導や広報巡回など



待遇など／市の基準による報酬（年額）、災害時の出動手当、公務災害補償、退職報償金、活動に必要な被服や装備品の貸与、表彰など

申し込み／所定の申込用紙に必要事項を記入し、市役所4階危機管理課、各総合支所地域振興課、平田総合支所2階消防本部警防課のいずれかへ持参

◆消防団員の身分は、非常勤の特別地方公務員です。

◆申込用紙は右記の申し込み先にあるほか、市ホームページからもダウンロードできます。

▼酒田市消防団ウェブサイトQRコード



## フェイスブックで酒田の「今」を感じてください

閲覧方法／市ホームページのトップページ中央のFacebook内「酒田市役所」をクリックしてください  
團市政策推進課広報広聴係  
☎26-5706

「いいね」酒田市 Facebook





## ●障害者差別解消法のポイント

	行政機関 (役所など)	民間事業者 (会社・お店など)
不当な差別的 取り扱い	してはいけない <b>禁止</b>	
合理的配慮	しなければ ならない※	法的 義務

※費用や負担が重すぎて対応が難しい場合は、他の方法を考えます。

障害者差別解消法に関して詳しくは、内閣府ホームページ (<http://www8.cao.go.jp/shougai/suishin/sabekai.html>) を参照してください。

**障害者施策**

この法律は、障がいのある人への差別をなくすことで、障がいのある人もない人も共にいきいきと生活できる社会をつくることを目指しています。

対象は国・県・市町村の行政機関と民間事業者です。誰もが暮らしやすい社会を目指し、それぞれの立場で考え行動しましょう。

# 4月1日から 障害者差別解消法が施行されます

●お問い合わせ／市福祉課障がい福祉係 ☎26・5733

## ✕ 不平等な差別的取り扱いの例

- やむを得ない理由もなく、ただ障がいがあるというだけで、窓口対応やサービスの提供を断る
- 本人を無視して、介助者や付き添いの人のみに話し掛ける
- 「障害者不可」「障害者お断り」と表示・広告する

## ○ 合理的配慮の例

- 困っているとと思われるときは、まず声を掛け、手伝いの必要性を確かめてから車イスを押すなどの手助けをする
- 障がいの特性により、ひんぱんに離席の必要がある人の会場の座席位置を扉付近にする
- 手話、筆談や読み上げなど、障がいの特性に応じたコミュニケーション手段を用いる
- 知的障がいのある人が理解しやすいよう、ふりがなを付けたり、わかりやすい表現を使用したりする
- 医療的ケアが必要ななどで体温調整が難しい人には、急な温度変化を避けるよう配慮する

## 新製品・新技術研究開発などへ 経費を助成します

●お問い合わせ／市商工港湾課企業誘致・産業振興対策室 ☎26・53361

本市産業の活性化を図るため、市内中小企業者が新製品や新技術の研究開発、新技術の導入を行う際、対象となる経費の一部を助成します。

対象／市内に主たる事業所または事務所を有する中小企業、組合などで製造業を営むもの

対象経費／事業費30万円以上の事業で、新製品や新技術の研究開発に要する経費、または新技術の導入に伴う人材派遣研修に要する経費

採択件数／2件程度

助成内容／事業費の2分の1で限度額100万円

審査会／5月

申し込み／4月1日(金)～28日(木)に市商工港湾課企業立地・産業振興係へ ☎26・53361

◆申し込みには事業者概要書、事業計画書、直近3事業年度の決算書など添付書類が必要です。募集要項は同課にあるほか、市ホームページを参照してください。

# 日本海総合病院・酒田医療センター 職員採用試験(平成28年6月採用)

●お問い合わせ／地方独立行政法人山形県・酒田市病院機構法人管理部総務課 ☎26-2001

職種	人数	受験資格	試験	申し込み
薬剤師	若干名	昭和51年4月2日以降に生まれた方で、薬剤師免許を有する方または第101回薬剤師国家試験に合格した方	期日／4月23日(出) 場所／日本海総合病院 科目／性格検査・面接試験、能力検査(言語聴覚士のみ) 合格発表／5月上旬	4月15日(金)までの午前8時30分～午後5時15分(土曜・日曜、祝日を除く)に日本海総合病院総務課へ郵送または持参
言語聴覚士		昭和51年4月2日以降に生まれた方で、言語聴覚士免許を有する方または第18回言語聴覚士国家試験に合格した方		

◆詳しくは受験案内(受験申込書付き)を参照してください。受験案内は日本海総合病院および酒田医療センターにあるほか、同病院機構ホームページからもダウンロードできます。



## まちづくりの活動を応援します 公益活動支援補助金応募団体募集

● お問い合わせ／市公益活動支援センター(交流ひろば内) ☎26・5612

公益活動の取り組みを応援し、魅力あふれる酒田をつくっていくための制度です。ちよつとした思いやアイデアを形にしてみませんか。

対象団体／代表者および半数以上の構成員が市内に住所を有し、主に市内で計画的に公益活動を実践する5人以上の団体・グループ(法

人格の有無は問いません) 対象事業／市民団体が自主的に行う組織的な公益活動(特定非営利

活動促進法第2条別表記載分野)で、不特定かつ多数のものの利益の増進に寄与することを目的とする活動

◆営利目的、宗教的または政治的な活動や他の補助金などの交付を受けている活動、公益を害する恐れのあるような活動は対象外。

◆同一事業の補助回数は3回まで。助成金額／対象経費の3分の2以内で30万円を上限として助成

◆団体などの経常的な運営経費、備品購入費、飲食費(ボランティア謝礼は除く)などは対象外。

申し込み／4月6日(水)午後5時までに、所定の申請用紙と必要書類

を交流ひろば内、市公益活動支援センターへ直接

◆申請用紙は同センターにあるほか、市ホームページからもダウンロードできます。

### 審査

1次審査／書類審査

2次審査／公開プレゼンテーション(応募団体・グループによる企画の説明、発表)  
日時／4月23日(土)午後1時30分

▼場所／酒田市地域福祉センター(新橋二丁目)

◆2次審査はどなたでも見学できます。各団体が企画したアイデアや酒田に対する思いを聞きにきてください。

### 公開プレゼンテーション 審査員募集

対象／本市在住で応募団体と利害関係のない方▼定員／若干名(申し込み多数の場合は抽選)  
▼申し込み／4月6日(水)まで市公益活動支援センターへ

### 酒田市公益活動支援センターって どんなところ?

市公益活動支援センターは、皆さんの公益活動を支援するために公益活動推進員(コーディネーター)を配置し、公益活動に関する情報収集・発信、相談、講座の開催などを行っています。平成25年度から酒田市社会福祉協議会に業務委託し、その機関である酒田市ボランティアセンターが運営しています。

場所／交流ひろば1階(中町三丁目) 時間／午前9時～午後5時15分(土曜・日曜日、祝日を除く)

●公益活動(ボランティア・市民活動)情報をメールで発信しています  
氏名と「メール希望」と入力し、  
volunteer@sakata-shakyo.or.jp  
(酒田市ボランティアセンター)へ  
送信してください。

◆指定受信などをされている方は  
右記アドレスを設定してください。

◆下のQRコードからも申し込みできます。



### ●平成27年度公益活動支援補助金採択団体活動事例

#### ○みなみゆぎコーラス【歌声きっさ】

月1回コミュニティセンターでの開催を基本に、出前講座も行っています。

一緒に歌い、お茶やおしゃべりをしながら世代を越えた交流を深めることで「住みたい地域づくり」「生涯現役」を目指して活動しています。



#### ○酒田方言あそび研究会

【酒田方言の魅力を語り継ぐ収集&伝承事業】

方言の魅力を次世代につなぐため「酒田方言データベース」の作成や方言かるた大会などを通して、楽しく方言の歴史や酒田の文化を学ぶ活動をしています。

◆酒田方言データベース  
<http://sakata-hogen.com/database/>





# 住宅の新築・増改築資金に市の支援事業を利用してください

●お問い合わせ／市建築課確認審査係 ☎26-5749

## 酒田市住宅改善支援事業

住宅に関する工事費用の借り入れに対し、市が利子補給します。工事着手前に申し込んでください。

**対象工事／【持ち家住宅】**持ち家住宅およびその付属建物(物置、車庫など)の新築・増築・改築、修繕、外構(植樹、造園、門、塀など)工事、耐震改修工事

**【賃貸住宅】**中心市街地の区域に建設する賃貸住宅の新築、増築および賃貸住宅に用途を変更する工事

**対象者**／次の全てに該当する方

- 持ち家住宅は本市に住所を有し住宅などを所有する方など。賃貸住宅は建築主
  - 市税などの滞納がない
  - 金融機関の貸し付け審査に適合する
- 対象要件**／次の全てに該当するもの
- 平成29年2月15日までに工事が完了すること
  - 新築住宅などを除き市内施工業者による施工

**貸付内容**／総工事費の8割以内で20万円～400万円。賃貸住宅は1戸当たりの工事費の8割以内で20万円～300万円

**返済方法**／5年または7年、貸付額が310万円以上の場合は10年可

**貸付利率**／無利子

**申し込み**／4月1日(金)～取扱金融機関(ゆうちょ銀行を除く市内金融機関各支店、本(支)所)へ(先着順、予算額に達した時点で締め切り)

**必要書類**／借入申込書、納税証明書、工事見積書、取扱金融機関の借入申込書など

◆詳しくは取扱金融機関へお問い合わせください。

## 住宅リフォーム総合支援補助金

住宅の所有者を対象に、リフォーム補助金の受け付けを開始します。工事着手前に申し込んでください。

**対象工事**／次の全ての項目に該当する工事

- 住宅の質の向上を図る住宅リフォーム工事(部分補強、省エネ、バリアフリー、酒田産木材、克雪、三世代同居)を含み、補助対象工事費用の合計が25万円以上であること
- 現在の住宅が建築基準法令に違反していないこと
- 過去にこの事業による補助を受けていないこと
- 市内業者による施工であること

**補助額**／補助対象工事費用の2割以内、かつ上限40万円(1万円未満切り捨て)

### ● 駐車場のご案内

4月は市役所が混雑します。市役所東側駐車場・希望ホール立体駐車場のほか、有料駐車場(酒田駐車ビル、中町第2パーキング日和、中央地下駐車場)も利用してください。無料駐車券を発行しますので、必要な方は申し出てください。

◆酒田産木材を3平方メートル以上使用する場合、または空き家を活用する場合は、上限額の引き上げあり。

◆三世代世帯、移住世帯、近居移住世帯、新婚世帯、子育て世帯は、補助率引き上げおよび上限額の引き上げあり。

**受け付け**／4月11日(月)～市役所5階建築課確認審査係へ(先着順、予算額に達した時点で締め切り)

◆必要書類など詳しくはパンフレットをご覧ください。

## 今後募集する予定の支援制度

次の事業は7月頃募集を開始する予定です。詳しくは今後発行の本紙でお知らせします。

### ● 木造住宅耐震診断士派遣事業

木造住宅の耐震性を確認する耐震診断士を派遣します。耐震診断費用10万円のうち自己負担1万円。

### ● 危険ブロック塀等撤去支援事業

地震による倒壊の危険性の高いブロック塀を撤去する方に対し、費用の一部(上限8万円)を助成。

### ● 木造住宅耐震改修支援事業

木造住宅の耐震改修工事で市内の施工業者を利用する方、防災ベッドなどを設置する方に対し、費用の一部(上限80万円、防災ベッドは上限10万円)を助成。



## お知らせ

東日本大震災で被災された方へ  
寄せられた善意に感謝します

〔義援金の受付状況 2月29日現在〕  
8千456万8千67円

酒田市福祉課地域福祉係 ☎26・5731

4月から日本海総合病院では  
紹介状がない受診に定額負担  
が必要になります

大きな病院と他の診療所の機能  
分担を進めるため、国の制度が改  
正され、4月から一般病床500  
床以上の地域医療支援病院は、紹  
介状のない方から初診料などの診  
療料以外に、定額の選定療養費を  
徴収することになります。

定額負担額／【初診時】5千円（歯  
科は3千円）【再診時】2千50  
0円（歯科は1千500円）

◆緊急や検診結果による精密検査、  
同病院で診療する必要がある方な  
ど、該当しない場合もあります。詳し  
くは同病院へ問い合わせてください。  
酒日本海総合病院医事課 ☎26・2001

夜間納税窓口を開設します

日時／3月31日(木)午後5時15分～7

時30分▼場所／市役所2階納税課  
◆1階東側入口で警備員に納税相  
談であることを伝え、納税課職員  
を呼び出してください。

酒市納税課納税係 ☎26・5719

やすらぎ霊園行き臨時バスの  
運行

運行日／3月20日(祝)▼経路／庄交  
ターミナル～総合文化センター～  
霊園～中町～庄交ターミナル（曙  
町の明日葉前からは霊園へ直行。  
これ以外の停車場は問い合わせ  
てください）▼定員／24人▼運賃  
／全線均一料金で往復大人800  
円、小学生以下400円▼墓参時  
間／50分間

復路	往路		発着場所
	庄交ターミナル発	霊園着	
庄交ターミナル着	午後0時19分	午後4時49分	1回目(午前)
やすらぎ霊園発	午前11時50分	午後4時20分	2回目(午後)
庄交ターミナル着	午後3時30分	午後3時	
やすらぎ霊園着	午前11時	午後3時30分	

酒市環境衛生課管理係 ☎31・0933

公用車を売却します

平成28年度より、不用となった  
公用車を見積もり合わせにより売

却します（黒塗り、バス、消防車、  
救急車を除く）。参加を希望する  
方は、次の申請をしてください。  
対象／市内で事業を行っている個  
人・法人（営業所などを含む）▼

申請／「不用品処分」の業者登録

申請を、〒998・8540（住

所不要）酒田市役所5階契約検査

課へ直接または郵送▼実施期間／

市ホームページでお知らせします

◆申請様式は同課にあるほか、市

ホームページからダウンロードで

きます。

◆その他に印鑑証明書や納税証明

書などが必要になります。詳しく

は市契約検査課契約検査係 ☎26・

5708へ問い合わせてください。

中学生の卒業に伴う

児童手当の支払い

児童手当は中学生までが支給対  
象です。今年3月に児童が中学を  
卒業する場合は届け出は必要あり  
ません。4月から中学生以下の児  
童がいない家庭には、4月末に3  
月分までの手当を支払います。

酒市子育て支援課家庭支援係 ☎26・5734

大学修学に係る奨学金の給付

対象／本市出身の学生の保護者  
（ただし過去1年以上本市に住所

を有する方）で、次の条件をすべ

て満たす世帯の方●世帯の年収

額が、生活保護法による保護基準

の例によって算出した需要額の

120割に満たないこと●当該

学生が本年3月に高校を卒業し、

4年制の国立大学法人立大学、公

立大学または東北公益文科大学に

入学すること●当該学生の高校

在学中の成績が優秀であること

●世帯に本市の市民税などの滞納

がないこと▼給付金額／学生1人

当たり30万円（一時金）▼申し込

み／4月7日(木)まで市教育委員会

企画管理課企画管理係へ ☎26・

5772

年金からの特別徴収(仮徴収)

仮徴収の対象になる税金・保険料

／①市・県民税 ②国民健康保険

税 ③介護保険料 ④後期高齢者医

療保険料

①～④の税金・保険料が年金か

ら引き去り（特別徴収）されてい

る方の4月、6月、8月の仮徴収

税額・保険料は、2月と同じ額で

す。新たに特別徴収が始まる方

外には、改めて通知書は送付しま

せんので、年金保険者からの年金

振込通知書などで金額を確認して

ください。

確定した平成28年度の税金・保





除料の通知書は、①は6月に、②③④は7月に送付します。

① 市税務課市民税係 ☎26・5712  
 ② 同課税制係 ☎26・5711  
 ③ 市介護保険課事業管理係 ☎26・5363  
 ④ 同課高齢者医療係 ☎26・5729

### 後期高齢者医療保険料の保険料率などが変わります

後期高齢者医療制度の保険料率は、医療費などの推計を基に、2年ごとに見直しを行っています。平成28年、29年度の保険料率は、平成26年、27年度と比べると医療費などの増加が見込まれることから、次の通り改定します。

#### ●保険料率

区分	平成26・27年度	平成28・29年度
所得割(所得に応じて負担する分を算定する際の率)	7.84%	8.58%
均等割(加入者が公平に負担する分)	円 3万9千500	円 4万1千700
賦課限度額(年間保険料の最高額)	57万円	57万円(改定なし)

◆詳しくは7月に送付する後期高齢者医療保険料決定通知書に同封するリーフレットでお知らせします。

岡山県後期高齢者医療広域連合 ☎0237・84・7100

### 日本水道協会主催 配水管工技能講習会

【小口径管講習会】日時/6月21日〜9月8日に9回開催(1回につき3日間) ▼場所/仙台市水道局職員研修所 ▼受講資格/配水管布設工事において水道用ダクタイル鉄管の配管・接合の実務経験が2年以上ある方 ▼定員/各回先着24人

【大口径管講習会】日時/4月25日〜平成29年2月3日に23回開催(1回につき2日間) ▼場所/東京都水道局研修・開発センター ▼受講資格/NS形管などの耐震継手配水管技能者として日本水道協会の「配水管技能者名簿」に登録済みの方 ▼定員/各回先着24人

◆申込先などが掲載された案内書・申込書は、水道局にありません。また日本水道協会のホームページで講習会の案内、残席数を確認できます。

岡市水道部管理課 ☎2211812

### 灯油等購入費助成金の申請はお済みですか

支給対象者に書類を送付した、灯油等購入費助成金の申請期限は3月18日(金)です。まだ申請していない方は早めに申請してください。

期限までに申請しない場合は支給できませんので注意してください。岡市福祉課 ☎26・5731

### 良好な景観づくりに助成します

景観形成重点地域内で基準に適合する建築行為などに対し、費用の一部を助成します。

対象地区/山居倉庫周辺地区、松山歴史公園周辺地区 ▼対象行為/建築物の新築および増改築(屋根、外壁)、屋根の葺き替え、外壁の張り替え・塗り替え、塀などの設置および改修、既存の塀の修景ほか ▼助成限度額/上限50万円 ▼申し込み/4月1日(金)〜市都市デザイン課都市計画係へ ☎26・5746 (予算の範囲内で先着順)

◆詳しくは市ホームページを参照するか、同課へ問い合わせてください。

### 観光PR用名刺の台紙を差し上げます

山居倉庫、鳥海山と飛鳥、酒田舞娘、本間美術館、土門拳記念館の写真入り台紙5種類です。本市の紹介に活用してください。

対象/本市在住が勤務先のある方 ▼枚数/1セット100枚(20枚×5種類) ▼費用/無料(1人1セットで先着順。印刷代は各自負担)

担) ▼配布/3月18日(金)午前8時30分〜酒田産業会館1階(中町二丁目) 市観光振興課へ

◆数に限りあり。郵送、電話予約は不可。

岡市観光振興課観光企画係 ☎6・5759

### 野生鳥獣農業被害予防対策研修会

日時/3月25日(金)午後2時〜4時 ▼場所/公益ホール(飯森山三丁目) ▼講師/埼玉県農業技術研究センター 鳥獣被害防除担当部長 古谷益朗氏 ▼費用/無料 ▼申し込み/当日会場へ

岡市農政課複合経営振興係 ☎26・5752

### 押しボタン信号機の撤去

期日/3月下旬頃 ▼場所/①光ヶ丘四丁目地内、光ヶ丘五丁目入口十字路 ②小牧字両興野地内、小牧バス停前十字路 ③相生町一丁目地内、老人福祉センター入口

④生石字関道地内、金生沢十字路

◆①②は横断歩道が残るので、ドライバーは横断者を発見したら必ず停止し、十分注意の上、通行してください。

岡酒田警察署 ☎23・0110



## 酒田市クロスカントリー大会 中止のお知らせ

酒田市クロスカントリー大会は、コース事情をはじめ安全な大会運営が困難な状況となったため、関係諸団体との協議を重ねた結果、平成28年度以降の大会をとりやめることになりました。

酒田市文化スポーツ振興課スポーツ振興係 ☎26・5782

## 募集

### リハビリ教室・言語リハビリ 教室参加者

期間／4月～平成29年3月の第2・第4火曜日の午後（月2回程度）▼場所／市民健康センター▼対象／①リハビリ教室）40歳以上65歳未満②言語リハビリ教室）40歳以上70歳未満①②共通）脳卒中後遺症、外傷などで外出機会の少ない在宅療養中の方。身体は不自由でも自分でできることを増やしたい方で、通所可能な方（送迎バスは要相談。介護保険サービスなどを利用している方を除く）▼定員／①15人程度②10人程度▼内容／集団および個別訓練、作業的訓練、言語訓練、レクリエー

ションなど▼申し込み／市健康課成人保健係へ ☎24・5733

◆申込書と主治医の意見書の提出が必要です。詳しくは同課へ問い合わせてください。

### 酒田市スポーツ教室

#### 「トライアスロン教室」参加者

期日／4月24日(日)、29日(祝)、5月8日(日)、22日(日)、28日(土)、6月18日(土)（全6回）▼時間／1回につき3時間程度▼場所／プラスワン酒田（東栄町）ほか▼対象／中学生以上▼内容／体力に合わせたトライアスロン（スイム・バイク・ラン）の講義、基本練習▼費用／無料（保険料、施設利用料別途）▼申し込み／4月10日(日)まで庄内トライアスロン協会事務局、荒木 ☎090・8258・1978

### ファミリー・サポート・センター 会員

子育ての応援をしてほしい方（利用会員）と応援をしたい方（協力会員）が、助け合いのネットワーク作りをする有償の活動です。▼対象／【利用会員】子育ての支援を必要とする生後2か月～小学6年生の子どものいる方【協力会員】20歳以上の心身に健康で子どもが好きな方。資格・経験は不

問（協力会員は講習会あり）▼利用内容／保育園・幼稚園・学童保育所・買い物などへの送迎、利用会員が仕事や病気などの場合の協力会員による自宅預かり▼費用／子ども1人1時間500円（別途加算あり）▼申し込み／午前9時～午後5時に交流ひろば内、酒田市ファミリー・サポート・センターへ ☎26・5614

◆同センターで損害保険に加入します（登録者負担なし）。◆送迎のみできる方の登録も可。酒田市子育て支援課家庭支援係 ☎26・5896

### 第15回烏海山やわた前ノ川 釣り大会参加者

日時／5月29日(日)午前6時30分～午後1時▼場所／升田地区前ノ川▼対象／どなたでも▼定員／100人▼競技方法／えさ釣りのみ▼費用／中学生以上3千円、小学生1千500円（遊漁券は別途必要）▼申し込み／5月10日(火)まで八幡総合支所建設産業課産業係へ ☎64・3115

【前夜祭】日時／5月28日(土)午後6時30分～▼場所／湯の台温泉烏海山荘（草津）▼対象／どなたでも▼費用／3千円▼申し込み／事前に同係へ

【初参加者宿泊助成】対象／釣り大会に初めて参加し、湯の台温泉烏海山荘および烏海高原家族旅行村（草津）に宿泊される方▼助成額／1人4千円▼申し込み／事前に同係へ

### 酒田海洋少年団新規団員

活動日時／日曜日の午前9時～11時（月3回程度）▼場所／総合文化センターほか▼対象／小学生▼内容／手旗、ロープ結索、カッター（ボート）漕法、水泳などの訓練、大会参加、ボランティア活動など▼費用／年会費3千円、後援会費2千円（制服代別途）▼申し込み／総合文化センター受付窓口へ酒田市社会教育課管理係 ☎24・2992

## 相談

### 無料法律相談

日時／4月8日(金)午後1時～4時▼場所／交流ひろば▼対象／本市および三川町、庄内町、遊佐町在住または勤務先のある方▼定員／先着6人▼内容／法律に関する相談（本人のことに限る。申込時に相談の概要と住所、氏名をお知らせください。秘密は厳守します）



### 陸上自衛官・海上自衛官募集

種目／自衛官候補生(任期制自衛官)▶対象／27歳未満(平成28年3月末日現在)▶試験日／3月26日(土)▶採用数／約50人(県内)▶入隊／4月上旬(陸上／神町駐屯地(東根市)、海上／横須賀教育隊(横須賀市))▶申し込み／3月25日(金)まで自衛隊酒田地域事務所(上安町一丁目)へ ☎27-3532

### ベーシックエアロビクス短期教室参加者募集

日時／4月～9月の土曜日午後6時30分～7時30分(全20回)▶場所／光ヶ丘プール▶対象／成人で医師より運動制限されていない人▶定員／先着15人▶内容／陸上でのストレッチ、音楽に合わせた有酸素運動▶費用／10,000円(受講料)▶申し込み／3月19日(土)午前11時～費用を添えて酒田水泳教室窓口へ 圃酒田水泳教室 ☎33-0167

### 早春の山野草観察会

日時／4月10日(日)午前9時～正午▶場所／八森自然公園(舞鶴公園駐車場集合)▶対象／里山を歩ける方ならどなたでも▶定員／30人▶内容／春の山野草を楽しみます▶講師／鳥海やわたインタープリター協会▶費用／300円▶申し込み／4月7日(木)まで同協会事務局、佐々木 ☎090-2953-5022

### 酒田ユニサイクル ケセラ 一輪車演技発表会

日時／4月2日(土)午後6時30分～、3日(日)午後1時～・午後5時～▶場所／ひらたタウンセンターシアターOZ▶ゲスト出演／松田良平氏、山形田沢っ子こぐぞ〜クラブ、S★リンク、モダンダンス トウインクル▶費用／無料▶申し込み／当日会場へ 圃平田B & G 海洋センター、阿曾 ☎52-3284

### 山王森の緑を育てる会 創立40周年記念「梅まつり」

期日／4月2日(土)、3日(日)、9日(土)、10日(日)▶内容／梅酒の振る舞い、だんご・玉こんにやくなどの売店 圃同会事務局 ☎23-9619

### 何でも労働相談ダイヤル

日時／3月25日(金)午前10時～午後6時▶相談電話番号／24-5505▶内容／解雇、雇い止め、労働災害など労働に係る相談▶費用／無料(通話料別途) 圃連合山形酒田飽海地域協議会 ☎24-5505

▼相談員／新井野裕司弁護士▼申し込み／3月23日(水)の午前8時30分～午後5時15分に電話で市まちづくり推進課市民相談室へ ☎26-5726

**司法書士無料法律相談**  
日時／3月30日(水)午後5時～7時  
▼場所／酒田勤労者福祉センター(緑町)▼相談内容／相続、遺言、土地建物の登記、会社法人の登記、金銭トラブル、成年後見など▼申し込み／午前9時～午後5時(土曜・日曜日、祝日を除く)に山形県司法書士会酒田支部、高橋 ☎

434000  
**無料法律相談**  
日時／4月16日(土)午前10時～午後3時▼場所／ひらたタウンセンター▼相談員／東海林正樹弁護士▼申し込み／東海林法律事務所へ ☎43-6590



4・2993  
圃市社会教育課社会教育係 ☎2

**出羽遊心館春の市民茶会**  
日時／4月17日(日)午前10時～午後2時30分▼場所／出羽遊心館▼対象／どなたでも(普段着で気軽にごうぞ)▼内容／茶会(2席)と酒田の資料展示▼費用／前売茶券500円(当日茶券あり。枚数限定)▼茶券取扱所／総合文化センター、出羽遊心館

催し

### 献血にご協力ください

月日	受付時間	場 所
4/3(日)	午前9時30分～午後4時	イオンタウン酒田 (酒田シーサイドライオンズクラブ主催)
4/8(金)	午前9時30分～11時30分	㈱エコー
	午後1時30分～3時30分	酒田警察署
4/14(木)	午前9時30分～11時30分	林建設工業(株)高砂機材センター
	午後1時～3時30分	
4/15(金)	午前9時30分～11時30分	東北電力(株)酒田技術センター

圃市健康課健康係 ☎24-5733

### 火災・救急情報

2月の火災件数…2件  
◆前年同月に比べて増減なし

2月の救急件数…355件  
◆前年同月に比べて28件増

### ごみ情報

2月のごみ量…2,453トン  
◆前年同月に比べて1.7%増

## 乳がん検診の対象者

乳がん検診(40歳以上の女性)は2年に1度の実施です。  
対象/平成28年度中に偶数年齢になる方、乳がん検診無料クーポン券対象の方

◆奇数年齢になる方(28年度中に41歳、51歳、61歳を除く)で前年度に受診をしていない方は「乳がん検診受診券」を申請し、交付を受けてから受診することができます。本人確認ができるもの(運転免許証、健康保険証など)、印鑑を持参し、4月以降市民健康センターまたは各総合支所地域振興課健康福祉係へ申請してください。

## 特定健康診査受診券(基本健診)について

- 社会保険など(協会けんぽ、共済組合、国保組合など)の被扶養者となっている40歳以上75歳未満の方は、各医療保険者から発行される「特定健康診査受診券」がないと特定健診(基本健診)を受診できません。
- 不明な点は各医療保険者へ問い合わせてください。
- 各地区で行う集団健診時に受診券を持参すると、がん検診と特定健診(基本健診)が同時に受診できます。
- 酒田市国保、後期高齢者医療保険に加入の方の受診券は不要です。
- 各種がん検診および若年者健診(アンダーフォーティ)は健康保険の種別にかかわらず、本市の健診を受診できます(受診券は不要)。

健康保険証の発行元・連絡先	受診券発行予定時期	受診券入手方法
全国健康保険協会山形支部 (協会けんぽ山形支部) ☎023-629-7235	【被扶養者】 4月上旬 【任意継続の被扶養者】 4月上旬	【被扶養者】 自宅へ送付 【任意継続の被扶養者】 自宅へ送付 【任意継続の本人】 協会けんぽへ問い合わせてください
地方職員共済組合(山形) ☎023-630-3307	6月下旬	自宅へ送付
公立学校共済組合(山形) ☎023-630-2882	6月頃	
警察共済組合(山形) ☎023-642-5755	6月上旬	【被扶養者】 勤務先から被保険者本人を通じて配付
山形県市町村職員共済組合 ☎023-622-6902	5月中旬	【任意継続】 自宅へ送付
山形県歯科医師国保組合 ☎023-632-8016	5月上旬	
山形県建設国保組合 ☎023-666-7727	3月下旬	自宅へ送付または所属する支部を通して配布
山形県内に本部のある健康保険組合	受診券申請書を提出すると、受診券が発行されます。手続き方法がそれぞれ異なりますので加入している健康保険組合に問い合わせてください。	
その他の健康保険組合、その他の保険証をお持ちの方	発行方法がそれぞれ異なりますので、保険証に記載されている保険者に問い合わせてください。 ◆受診券を発行せず、独自に健診を行う医療保険もあります。	
酒田市国保、後期高齢者医療制度	受診券は発行されません。 ◆健診時は保険証(被保険者証)を持参してください。	
社会保険などの加入者本人	酒田市の健診ではなく、事業所健診を受診することになります。詳しくは事業所へ確認してください。	

## かかりつけ医での健診(各種個別健診)

実施期間/4月～平成29年2月末

項目	対象	費用
特定健診	65歳～74歳	1,800円(酒田市国保の場合)
高齢者健診	75歳以上	無料
子宮がん検診	20歳以上	頸部1,500円、頸部・体部2,200円
乳がん検診(女性のみ)	40歳～49歳	マンモグラフィ併用(2方向) ①同時併用2,000円 ②分離併用2,100円
	50歳～64歳	マンモグラフィ併用(1方向) ①同時併用1,400円 ②分離併用1,500円
	65歳以上	医療機関で検診項目、料金が異なります。 【酒田市・庄内町医療機関での検診】 マンモグラフィ(1方向)単独 800円 【鶴岡市医療機関での検診】 マンモグラフィ併用(1方向) ①同時併用1,400円 ②分離併用 1,500円
肝炎ウイルス検診	40歳以上で、これまで受診したことがない方	1,200円

◆実施医療機関、健診内容など詳しくは酒田市住民健診ガイドを参照するか、市健康課に問い合わせてください。はがきなどでの案内はありません。申し込みは各医療機関へ。

## 子どもの健診・相談

[酒田市民健康センター]

健康診査健康相談等	月日	対象	持ち物	受付時間
3か月児健康診査	4/15	H27.12/1～15生	母子健康手帳、問診票、バスタオル、おむつ	午後0時45分～1時45分  午前9時15分～10時
	4/27	H27.12/16～31生		
1歳6か月児健康診査	4/8	H26.9/1～16生	母子健康手帳、問診票、おむつ	
	4/21	H26.9/17～9/24生		
3歳児健康診査	4/14	H24.9/1～14生	母子健康手帳、問診票、尿	
	4/28	H24.9/15～25生		
9か月児健康相談	4/15	H27.6/1～16生	母子健康手帳、問診票、バスタオル、おむつ	
	4/27	H26.6/17～30生		
2歳児歯科健康診査	4/22	H26.1月～2月生	母子健康手帳	

◆上記日程で都合が悪い方は市健康課へ連絡してください。  
◆2歳児歯科健康診査のみ申し込みが必要です。母子相談室へ ☎26-4199。

## マタニティ教室

コース	開催日	申込締切日	内容	講師
Aコース	4/19(火) 6/19(日)	4/12(火) 6/13(月)	お風呂の入れ方体験、妊娠中と家族みんなの食生活	保健師、栄養士
Bコース	5/29(日)	5/23(月)	ママと赤ちゃんの歯を大切に、パパの妊婦体験、絵本の読み聞かせ	歯科医師、保健師、読み聞かせボランティア
Cコース	5/15(日)	5/9(月)	命輝き2人の絆を深める妊娠出産のお話	八幡病院助産師 後藤敬子氏

時間/午前9時30分～11時30分(受け付けは9時15分～)▶場所/市民健康センター▶持ち物/母子健康手帳、筆記用具▶申し込み/締切日まで市民健康センター内母子相談室へ ☎26-4199



### 医療施設

日本海総合病院 ☎26-2001  
 日本海総合病院 ☎23-1111  
 酒田医療センター  
 市立八幡病院 ☎64-3311  
 休日診療所 ☎21-5225  
 松山診療所 ☎62-2032

### 問い合わせ

市健康課 ☎24-5733  
 (市民健康センター内)  
 母子相談室 ☎26-4199  
 (市民健康センター内)  
 八幡地域振興課 ☎64-3113  
 松山地域振興課 ☎62-2611  
 平田地域振興課 ☎52-3911  
 (ひらたタウンセンター内)

検診受付電話 ☎22-6184 ※午前8時30分～午後5時

## 平成28年度各種健診日程通知を送付します

1月に各世帯に送付した「平成28年度酒田市各種健診申込及び受診状況調査」で「集団健診」「集団婦人科検診」「若年者健診」「一般ドック(庄内検診センター)」に申し込みをした方に、3月中に「平成28年度各種健診日程通知」(はがき)を送付します。

健診の申込状況などに変更がなかったため、健診申込書を市に返信していない方には、昨年度と同じ内容で健診申込登録を行い、同健診日程通知(はがき)を送付します。

- ◆日程の変更を希望する場合などは、検診受付電話または市健康課へ問い合わせてください。
- ◆病院の人間ドック、かかりつけ医での検診を希望した方には、はがきによる通知はありません。各自、希望の病院、医療機関へ直接申し込んでください。

### 一般ドック(庄内検診センター)

対象/本市に住民登録をしている40歳以上の方▶費用/加入する健康保険、受診する項目によって異なります。詳しくは問い合わせてください

[庄内検診センター(東町)実施分【4・5月分】]

地域	4月	5月
酒田地域	琢成学区 28日	琢成学区 6日、14日
	若浜学区 4日、5日	
	北平田地区 6日、7日	東平田地区 18日、30日
	南遊佐地区 8日、11日	
	本楯地区 26日、27日	
八幡地域	観音寺地区 14日、15日	観音寺地区 16日
松山地域	南部・山寺地区 12日、13日	日程なし
	松嶺地区 18日、19日	
平田地域	山元・田沢地区 25日	中野俣・北俣地区 31日

- ◆健診日の10日ほど前に案内、健診票などを送付します。
- ◆定員に達している場合もありますのでご了承ください。
- ◆定員に満たない場合は、どこの地区でも予約可能です。
- ◆付き添いが必要な方は、受付時に申し出てください。

### 内視鏡ドック(庄内検診センターと日本海総合病院)

健診申込書の人間ドックの欄に「②内視鏡ドック(庄内検診センターと日本海総合病院)」と記入して返送した方には、庄内検診センターから健診日の案内文書を送付します(3月末予定)。これから申し込みする方は、庄内検診センター ☎26-1882へ連絡してください。

実施日/4月～平成29年2月の月曜～木曜日(祝日を除く)、日帰りの2日間▶対象/本市に住民登録をしている40歳以上の方▶費用/約55,000円。ただし加入する健康保険、受診する項目によって異なりますので問い合わせください

- ◆健診日の10日ほど前に健診票などを送付します。
- ◆胃、大腸の内視鏡と肺の胸部CTは日本海総合病院、その他は庄内検診センターで実施します。

### 病院ドック

実施病院/本間病院 ☎22-3051、庄内余目病院 ☎43-3434

◆実施日、検査項目、費用などは各病院で異なります。直接問い合わせてください。

◆庄内余目病院の胃がん検診は内視鏡検査のみです(自己負担)。

### 早朝がん検診

がん検診のみ受けたい方のための、早朝の1時間以内で終わるがん検診です。要予約。

実施日/4月～12月の毎月第2週の月曜～金曜日(祝日を除く)、4月は4日～8日▶対象/本市に住民登録をしている40歳以上の方▶受付時間/午前6時45分～7時▶場所/庄内検診センター▶定員/各5人▶申し込み/検診受付電話または市健康課へ

検診項目	費用(当日持参)	受診方法
胃がん検診(バリウム)	1,000円	検診日の7日～10日前までに健診票と各種容器を送付します。内容をよく確認して当日受診してください
ピロリ菌検査(血液検査) ◆胃がん検診とセットです。ピロリ菌検査のみは受診できません。 ◆過去に検査された方は、再度受ける必要はありません。	1,512円	
大腸がん検診(便潜血検査)	500円	◆たん検査を希望の方は検診日の1週間前までに検診受付電話へ。肺がん検診のレントゲンとセットです。
肺がん検診 ◆65歳以上の方は結核検診を兼ねます。	無料	
たん検査 (下の①～③に該当する方)	1,000円	
①6か月以内に血たんがあった方 ②50歳以上で喫煙指数(1日の平均喫煙本数)×(喫煙の経験年数)が600以上の方 ③受動喫煙による健康上の心配のある方		
前立腺がん検診(男性のみ)	700円	当日会場で申し込んでください
肝炎ウイルス検診(これまで受診したことがない方)	800円	
骨粗しょう症検診	700円	



いよいよまち快通 未来創造都市 酒田  
 酒田市の人口

No. 250

酒田市の人口

総人口 106,565人 世帯数 41,862(・20)  
 男 50,523人(・23) 女 56,042人(・22)  
 [平成28年2月29日現在] ( )内は対前月増減数

[2016年3月16日発行]  
 発行/酒田市

酒田市ホームページ <http://www.city.sakata.lg.jp/>  
 酒田市公式ウェブサイト <http://www.facebook.com/sakatacity>

# 75分の快適な船旅

## 定期船とびしま運航日程表

酒田定期航路事業所 ☎22-3911

◆9月～平成29年3月は1日1航海です。  
 ◆■は1日2航海、■は1日3航海、その他は1日1航海、○は酒田港クルーズ実施予定日です。酒田港クルーズについて詳しくは、今後発行する本紙でお知らせします。

### 4月

日	月	火	水	木	金	土
					1	2
3	4	5	6	7	8	9
10	11	12	13	14	15	16
17	18	19	20	21	22	23
24	25	26	27	28	29	30

### 5月

日	月	火	水	木	金	土
1	2	3	4	5	6	7
8	9	10	11	12	13	14
15	16	17	18	19	20	21
22	23	24	25	26	27	28
29	30	31				

### 6月

日	月	火	水	木	金	土
			1	2	3	4
5	6	7	8	9	10	11
12	13	14	15	16	17	18
19	20	21	22	23	24	25
26	27	28	29	30		

### 7月

日	月	火	水	木	金	土
					1	2
3	4	5	6	7	8	9
10	11	12	13	14	15	16
17	18	19	20	21	22	23
24	25	26	27	28	29	30

### 8月

日	月	火	水	木	金	土
	1	2	3	4	5	6
7	8	9	10	11	12	13
14	15	16	17	18	19	20
21	22	23	24	25	26	27
28	29	30	31			

### 乗船運賃

区分	片道	往復
大人	2,100円	4,200円
小学生	1,050円	2,100円
団体大人(15人以上)	—	3,790円
団体小学生(15人以上)	—	1,890円

### 一定期船とびしま

総トン数253トン、定員230人、酒田～飛島間約39キロ航程を20.5ノット、75分で結びます。

船内はバリアフリーで、全席自由席です。2階には展望デッキがあります。

◆定期船とびしま「本日の運航状況」は、酒田観光物産協会ホームページでお知らせしています。  
<http://sakata-kankou.com/course/tobishima/ship/>

### 運航時刻表

	便	酒田港発→ 勝浦港(飛島)着	勝浦港(飛島)発→ 酒田港着
1航海	1便	9:30→10:45※	13:30→14:45
	2便	9:00→10:15	11:15→12:30
2航海	1便	13:45→15:00	15:45→17:00
	2便	8:00→9:15	10:00→11:15
3航海	1便	12:00→13:15	14:00→15:15
	2便	15:45→17:00	17:15→18:30

※8月27日～10月30日の土曜・日曜日、祝日は、午前9時酒田港発、10時15分勝浦港着で運航します。



嬉しい時は「きゃー!!」と声を上げます!  
 せんや 庄司 善哉くん  
 [1歳9か月/錦町三丁目]  
 健亮さん、真実さんの次男  
 掲載赤ちゃん募集中



いつもニコニコ癒やし系♡  
 たかのり 古澤 孝典くん  
 [5か月/下安町]  
 友宏さん、光恵さんの長男

FM 76.1 MHz  
 ハーバーRADIO

◎インフォメーションさかた  
 酒田市からのさまざまな情報をお知らせします  
 [月曜～金曜日]午前8時～、午後0時20分～  
 [金曜日]午後5時45分～  
 ◎災害が起こったら  
 酒田エフエム放送ラジオでFM76.1メガヘルツ

本紙に関するご意見、ご要望をお寄せください。

酒田市政策推進課 広報広聴係  
 TEL.0234-26-5706(直通)  
 FAX.0234-26-3688  
 E-mail koho@city.sakata.lg.jp

酒田 市役所 TEL.998-8540 山形県酒田市本町二丁目2番45号  
 TEL.0234-22-5111(代表) FAX.0234-26-3688

八幡 総合支所 TEL.999-8292 酒田市観音寺字寺ノ下41番地  
 TEL.0234-64-3111(代表) FAX.0234-64-3110

松山 総合支所 TEL.999-6861 酒田市山田27番地の4  
 TEL.0234-62-2611(代表) FAX.0234-62-2618

平田 総合支所 TEL.999-6711 酒田市飛鳥字契約場30番地  
 TEL.0234-52-3111(代表) FAX.0234-52-3116

おむね2歳未満の赤ちゃんが対象です。申し込みは市政推進課広報広聴係へ ☎26-5706