

# 情報ボックス

## お知らせ

### 平成28年度市・県民税納税通知書を送付します

6月中旬に平成28年度の市・県民税の納税通知書（普通徴収）を送付します。平成28年度の市・県民税は、平成27年中の個人の所得を基に計算され、平成28年1月1日に住所のあった市町村で課税されます。

市税の納付は口座振替をお勧めしています。口座振替への変更は、口座のある金融機関で手続きできます。また納付書を利用する方は、各金融機関のほかコンビニエンスストアでも納付できます。

◆年金から特別徴収される方は、納付書や口座振替による納付には変更できません。

◆詳しくは市ホームページや本紙5月2日号折り込みチラシでも確認できます。

閩市税務課市民税係 ☎26-5712-5714

### 児童手当の支払いと現況届

5月分までの児童手当を6月10

日(金)に該当する方の預金口座に支払います。

6月分以降の手当を受けるためには現況届の提出が必要です。該当する方には届出用紙を送付しますので、6月30日(木)まで、受給者の健康保険証の写しを添付し、市役所1階子育て支援課家庭支援係または各総合支所地域振興課へ提出してください。

◆平成28年1月2日以降に転入した方は、平成28年度所得証明書も添付してください。

閩市子育て支援課家庭支援係 ☎26-5734

### 選挙人名簿および在外選挙人名簿の縦覧

日時／6月3日(金)～7日(火)の午前8時30分～午後5時▼場所／中町庁舎3階選挙管理委員会事務局(4日、5日は市役所守衛室)

◆選挙人名簿の登録に関して不服がある場合、縦覧期間内に異議の申し出ができます。

閩市選挙管理委員会事務局 ☎26-5765

### 市有地の売却

入札日時／6月20日(月)午前9時  
▼場所／市役所▼売却方法／一般競争入札(要事前参加申し込み)▼申し込み／6月1日(水)13日(月)の平日に、所定の申込書に必要書類を添えて市役所5階管財課管財係へ

◆入札案内書は同課にあるほか、市ホームページからもダウンロードできます。

物件番号3	
所在地	飛鳥字大道端86番1
現況地目	宅地
用途地域	都市計画外
実測面積	762.92㎡
予定価格(最低入札価格)	9,130,000円

閩市管財課管財係 ☎26-5709

### 心身障がい児養育手当を支給します

6月10日(金)に該当する方の預金口座に振り込みます。

閩市福祉課障がい福祉係 ☎26-5733

### 障がい者バザーへどうぞ

日時／6月1日(水)～7日(火)の午前11時～午後1時30分▼場所／市役所1階フリースペース

閩市福祉課障がい福祉係 ☎26-5733

### 新たな津波浸水予測・被害想定説明会を開催します

日時／6月10日(金)午後1時30分～3時▼場所／総合文化センター▼対象／どなたでも

閩市危機管理課危機管理係 ☎26-5701

### 酒田市水防訓練

日時／6月19日(日)午後1時30分～3時▼場所／最上川右岸河川敷(下瀬地内)▼内容／水防隊による水防工法訓練など

閩市危機管理課地域防災係 ☎52-2780



**デンタルフェア2016さかた歯  
の無料健診とお口の健康相談**

日時／6月12日(日)午前9時～正午  
(受け付けは11時30分まで) ▼場  
所／市民健康センター、八幡タウ  
ンセンター、ひらたタウンセンタ  
ー、松山健康福祉センター ▼対象  
／どなたでも ▼内容／歯の健康相  
談、ブラッシング指導、フッ素塗  
布、咬合力測定(中学生以上)  
▼申し込み／当日会場へ  
※咬合力／咬む力

▼市健康課保健予防係 ☎2415  
733



**歯周疾患検診を受けましょう**

期間／6月～12月末 ▼対象／今年  
度に40歳、50歳、60歳、70歳にな  
る方(対象者には5月末に受診券  
を送付しています) ▼内容／問診、  
歯と歯肉の検診 ▼費用／1千円  
◆山形県歯科医師会所属の歯科医

院で受診できます。詳しくは受診  
券同封の案内を参照してください。  
◆検診結果に基づく治療を行う場  
合は、保険診療となります。

◆生活保護受給者の方は、受診前  
に健康課に申し出てください。  
▼市健康課成人保健係 ☎2415  
733

**図書館の臨時休館**

システム点検のため、八幡分館、  
松山分館、ひらた図書センターは、  
6月12日(日)に臨時休館します。休  
館日は図書館のホームページが  
なかりにくくなります。

▼中央図書館 ☎2412996

**光丘文庫の休館**

中町庁舎への移転に伴い、臨時  
休館します。期間中は資料閲覧、  
調査、照会などの業務も停止しま  
す。

期間／8月1日(月)～平成29年1月  
上旬(予定)

▼中央図書館 ☎2412996

**ごみステーションの新設・改築に  
助成します**

対象／自治会 ▼補助対象／道路や  
河川、水路、公園など以外に設置  
するごみステーションの新設また  
は改築に要する経費(部分修繕費、

土地の取得費、賃借料を除く) ▼  
補助金額／経費の2分の1で上限  
4万円 ▼申し込み／電話で市環境  
衛生課管理係へ ☎3110933  
◆工事着手前に申し込んでくださ  
い。詳しくは同係に問い合わせる  
か、市ホームページを参照して  
ください。

**受水槽の立ち入り調査に  
ご協力を**

所有者による受水槽の適正な維  
持管理を促進するため、現地立ち  
入り調査を実施します。

期間／6月中旬～8月上旬 ▼対象  
／受水槽の有効容量が10立方以  
下の小規模貯水水槽

◆調査該当施設には事前に電話連  
絡し、訪問日時を決めます。

▼市水道局管理課業務管理係 ☎  
2211814

**公道漏水の情報提供にご協力を**

道路上や道路から敷地内のメー  
ターまでの配管上で「いつも地面  
が濡れている」といった場合は漏  
水の可能性があります。

水道メーターより道路側の漏水  
は、水道局が調査しますので、市  
水道局工務課管路係 ☎22118  
13へ連絡してください。

**各種の行政情報番組などを  
活用してください**

本市では市政情報を本紙、ホー  
ムページ以外でもお知らせしてい  
ます。どうぞ利用してください。

**●市行政情報FMラジオ放送**

放送局／酒田エフエム放送(ハー  
バリラジオ 76・1メガヘルツ)

▼番組名／インフォメーションさ  
かた ▼時間／月曜～金曜日の午前  
8時～8時5分(午後0時20分～  
再放送)、毎週金曜日午後5時45  
分～5時50分 ▼内容／市からの  
知らせ、各種制度の紹介など

◆災害が起こった場合、酒田エフ  
エム放送ラジオで市内の状況など  
を放送します。

●ふるさとメールの発信

電子メールで本市の情報を配信  
しています。報道機関と提携し、  
登録者に無料で季節の話題やイベ  
ント情報などを提供しています。

配信日／毎週金曜日 ▼費用／無料

▼登録方法／市ホームページのサ  
イト内検索機能で「ふるさとだよ  
り」と検索してください

▼市長公室広報広聴係 ☎2615  
706

**公園内の伐採木を無償提供します**

日時／6月11日(土)午後1時30分～4時(雨天決行) ▼場所／飯森山公園駐車場(売店側) ▼対象／どなたでも ▼内容／クロマツ、ニセアカシアなど300個程度 ▼申し込み／当日会場へ

◆無くなり次第終了。伐採木の切断や積み込み、運搬などは自分で行ってください。

◆現地で簡単なアンケートへの協力をお願いします。

■市土木課公園緑地係 ☎26-15745

**観光誘客を支援する取り組みに助成します**

対象事業／①本市へのモニターツアー造成 ②本市へのインバンドツアー造成 ③インバンド受入態勢整備 ④観光情報発信 ▼対象／本市に本社または事業所を置く企業、団体 ▼対象経費／①モニターツアー対象者に係る旅費、宿泊費など ②インバンドツアー対象者に係る旅費、宿泊費など ③外国語版看板製作など ④外国語版ホームページ製作費など ▼補助額／対象事業経費の2分の1で上限額は①国外100万円、国内10万円 ②100万円 ③④20万円

◆詳しくは問い合わせてください。◆事業着手前に申請してください。

※訪日外国人旅行

■市観光振興課 ☎26-15759

**募集**

**旧割烹小幡利活用検討ワークショップ参加者募集**

期間／6月～8月(全3回) ▼時間／午後7時～8時30分 ▼場所／総合文化センター ▼対象／本市在住で高校生以上の方 ▼定員／先着20人 ▼内容／旧割烹小幡の見学会、ワークショップ ▼申し込み／6月17日(金)まで市観光振興課観光交流係へ ☎26-15759

◆日時は決まり次第参加者に連絡します。

**「ローズ& Garden in summer」参加者募集**

日時／7月2日(土)午後1時～場所／ホテルリッチ&ガーデン(若竹町一丁目) ほか ▼対象／25歳～45歳の本市の農家または農村地域在住の独身男性、20歳以上の独身女性 ▼定員／男女各先着15人 ▼内容／バラの花摘み体験、ブーケ作り、交流パーティー ▼費用／男性3千円、女性2千円(女性は2人

以上同時申し込みで半額) ▼申し込み／6月10日(金)～24日(金)に市農業委員会事務局へ ☎26-15767

**「おいしい探検隊」part2 ボウリング&焼肉パーティー参加者募集**

日時／6月25日(土)午後5時～8時 ▼場所／大成ボウリングセンター(東両羽町) ほか ▼対象／おおむね30代の独身男女 ▼定員／各8人(応募多数の場合は抽選) ▼費用／3千円(ゲーム代、貸靴代、食事代など) ▼申し込み／6月16日

(木)まで、住所・氏名(フリガナ)・性別・年齢・携帯電話番号・メールアドレスを明記し、市結婚サポートセンターへ ✉kekkon-sc@city.sakata.lg.jp

◆サポートセンターからのメールを受信できるように設定してください。

◆詳しくは同センター(交流ひろば内) ☎26-15612へ問い合わせるか、市ホームページを参照してください。

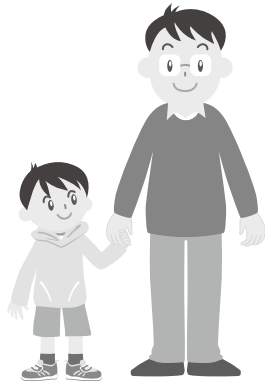
**親子ふれあいサロンへどうぞ【6月・7月の予定】**

日時	内容	対象・定員	申し込み
6/6(月) 10:30~12:00	「おおきくな〜れ」身長・体重測定	就学前児童と保護者	当日会場へ
6/8(水) 10:30~11:00	「おはなしひろば」絵本の読み聞かせ		
6/23(木) 10:30~11:30	「おおきくな〜れ」ベビーピクス&ベビーダンス ▶講師/健康運動指導士 佐藤しおり氏	4か月～7か月の乳児と保護者10組	6/7(火) 9:30~
7/4(月) 10:30~12:00	「おおきくな〜れ」身長・体重測定	就学前児童と保護者	当日会場へ
7/12(火) 10:00~12:30	「食育講座」クッキング離乳食part2 ▶講師/管理栄養士 星川陽子氏	6か月～8か月の乳児と保護者8組	6/29(水) 9:30~

■交流ひろば内、親子ふれあいサロン ☎26-5613

もっと仲良くなろう  
「パパと一緒に」講座受講者募集

日時／7月10日(日)、17日(日)午前10時～11時30分▼場所／総合文化センター▼対象／本市および三川町、庄内町、遊佐町に在住の3歳以上の就学前児童とその父親(2人1組)▼定員／先着15組▼内容／英語を交えたボール遊び▼講師／エドモンド・フェック氏▼費用／400円(保険料)▼申し込み／6月8日(水)午前10時～費用を添えて総合文化センター窓口へ直接(電話申し込み不可)  
☎24-2993



エコキャンドル作り参加者募集

日時／6月25日(土)午前10時～11時30分、午後1時30分～3時▼場所／総合文化センター▼対象／本市在住の小学5年・6年生とその保護者▼定員／各先着8組▼内容／

廃食用油を使ったエコキャンドル作りと環境に関する話▼費用／無料▼申し込み／6月6日(月)～22日(水)に電話で市環境衛生課環境係へ  
☎31-0933

タマネギ収穫体験参加者募集

日時／6月16日(木)午後1時30分～▼場所／遊佐町茂り松地区▼対象／どなたでも▼定員／先着20人▼内容／タマネギの収穫体験、畑のお話▼費用／1千200円(体験代、タマネギ代)▼持ち物／帽子、長靴、軍手、虫よけスプレー、雨具、飲み物▼申し込み／6月13日(月)まで市農政課総合農政係へ  
☎26-5792

コンテナガーデン講習会参加者募集

◆収穫したタマネギは5キログラムで持ち帰ることができます。  
日時／6月14日(火)午後1時～3時、16日(木)午前9時～11時▼場所／平田総合支所前イベント広場▼対象／どなたでも▼定員／先着20人▼内容／花や緑の寄せ植え▼費用／1千500円(材料代)▼申し込み／6月3日(金)～9日(木)の平日に平田総合支所建設産業課産業係へ  
☎52-3915

ひらたタウンセンター筋力トレーニング器具利用講習会参加者募集

日時／7月5日(火)午後7時～9時、6日(水)午前9時～11時▼場所／ひらたタウンセンター▼対象／高校生以上▼定員／各日先着20人▼持ち物／筆記用具、内ズック▼費用／510円▼申し込み／開催日の前日まで電話で平田総合支所地域振興課健康福祉係へ  
☎52-3911

酒田市スポーツ教室「ソフトテニス」参加者募集

日時／7月12日～9月27日の毎週火曜日(全12回)午後7時～9時▼場所／光ヶ丘テニスコート▼対象／中学3年生と成人(初心者歓迎)▼内容／ソフトテニスの基本と応用、ゲーム▼費用／無料▼申し込み／6月25日(土)まで酒田ソフトテニス連盟事務局、斉藤  
☎90-4639-8071

救命講習入門コース参加者募集

日時／6月27日(月)午後7時～8時30分▼場所／ひらたタウンセンター1▼対象／どなたでも▼定員／先着30人▼内容／心肺蘇生法、自動体外式除細動器(AED)の使い方▼講師／応急手当指導員▼持ち

物／筆記用具、動きやすい服装▼費用／無料▼申し込み／申込書を6月15日(水)まで酒田地区広域行政組合消防署  
☎23-3131または最寄りの消防署へ

◆申込書は最寄りの消防署にあるほか、消防本部のホームページからダウンロードできます。

光ヶ丘地区環境美化ボランティア参加者募集

日時／6月25日(土)午前8時30分～10時30分(小雨決行)▼集合／光ヶ丘野球場屋内練習場▼対象／どなたでも▼内容／光ヶ丘公園および万里の松原での草刈り、つる切り、ごみ・枝拾いなど▼持ち物／長袖、長ズボン、軍手、タオル、雨具など▼申し込み／当日会場へ  
☎745

岡市土木課公園緑地係

☎26-5745

フェイスブック  
市公式Facebookで、酒田の「今」を感じてください

閲覧方法／市ホームページのトップページ中央のFacebook内「酒田市役所」をクリックしてください



岡市長公室広報広聴係 ☎26-5706

イベント

第13回希望いっぱいコンサート

酒田市民会館「希望ホール」が平成16年に開館したことを記念してスタートした市民手づくりのコンサートです。舞踊、カラオケ、ダンスなど、誰でも楽しめる内容です。

日時／6月26日(日)午前9時30分～午後5時(予定)(午前9時開場)  
▼場所／希望ホール▼費用(プログラム付き・全席自由)／前売券500円、当日券600円▼チケット販売／希望ホール  
閩市社会教育文化課芸術文化係  
☎241-2982



ぶら探酒田「砂原の面影をたどる」  
ミステリースポットの旅PART II  
日時／6月11日(土)午前9時～11時

30分(8時45分集合)▼集合／酒田駅前地下道入口付近▼対象／どなたでも▼コース／黒塀ストリート、林昌寺、興屋の山、妙法寺周辺▼費用／無料▼申し込み／当日会場へ  
閩中心市街地まちづくり推進センター  
☎261-5821(平日午前8時30分～午後5時15分)

展示

酒田市美術館

☎310095  
6月13日(月)～17日(金)休館

- ◆ マリー・ローランサン展「6月12日(日)まで」
- ◆ 中山みどりフェルトアート展「ほっころび時間」6月18日(土)～7月24日(日)(裏表紙参照)
- 市民ギャラリー
- ◆ 押し花サークル四季彩創作展「6月20日(月)～26日(日)」
- ◆ 主体美術酒田展「6月27日(月)～7月3日(日)」

土門拳記念館

☎310028  
会期中無休

- ◆ ローマ展同時開催 土門拳 日本リアリズムの巨匠 ◆ 江東のこども ◆ 箱根の森 彫刻と詩 II 「7月10日(日)まで」
- 【藤森武ギャラリートーク】ローマでの土門拳」日時／6月11日(土)午

後3時～▼内容／ローマ展同時開催の作品を見ながら、藤森氏がその目で見た現地ローマ展の話▼費用／無料(入館料別途)

酒田市民立  
光丘文庫

☎220501  
月曜日祝日休館

- ◆ 光丘文庫卒寿の歴史を刻んで「7月31日(日)まで」
- 【ギャラリートーク】日時／6月18日(土)午後1時30分～3時▼対象／どなたでも▼定員／20人▼内容／光丘文庫の歴史・資料の話、書庫の見学▼費用／無料▼申し込み／電話で光丘文庫へ
- ◆ 日和山公園の駐車場を利用してください。

酒田市民立資料館

☎246544  
期間中無休

- ◆ 酒田まつりの山鉾と画人・文人の掛軸「6月6日(月)まで」
- ◆ 庄内の発明家「6月11日(土)～8月22日(月)(裏表紙参照)」

本間家旧本邸

☎223502

- ◆ 端午の節句と刀装具「6月初旬まで」
- ◆ 漆の世界―その巧み―「6月初旬～7月中旬」

本間美術館

☎241431

- 美術展覧会場
- ◆ 市中山居の茶 唐物・高麗物・

和物「6月21日(火)まで」  
◆ 祈りの芸術「6月24日(金)～7月26日(火)」

【学芸員のギャラリートーク】日時／7月17日(日)午後2時～▼費用／無料(入館料別途)

● 清遠閣会場

◆ 前期収蔵品展 武家文書を中心に「7月4日(月)まで」

【清遠閣茶会】日時／6月12日(日)午前9時30分～午後2時30分▼主催／江戸千家不白会

● 池之端休憩所

【招き猫づくり】日時／6月25日(土)、26日(日)の正午～▼定員／各日先着10人▼持ち物／裁縫道具▼費用／1千円(材料代)▼申し込み／同館へ

松山文化伝承館

☎6212632

◆ 松山能の歴史と装束「7月18日(祝)まで」

ひらた  
タウンセンター  
☎6213011

◆ 佐藤光治作品展「8月31日(水)まで」

酒田夢の倶楽部

☎2212253

◆ 酒田伝統工芸「匠の技展」6月19日(日)まで

【常設】栄華を誇った本間家の「亀笠鉾」酒田の歴史文化展(入場無料)

さかた街なか  
キャンパス

☎231911  
水曜日休館

◆2016絵画コレクションin  
押し花美術館―花びらコラージュ―  
「6月6日(月)まで」

◆サヨナラ原発inさかた 熱血  
の画家布施魔子絵画展「6月9日  
(木)～14日(火)」

◆能面と刻字 二人展「6月17日(金)  
～27日(月)」

旧鑑屋

☎275001

◆手編みのからむし展「6月1日  
(水)～8月28日(日)」

山王くらぶ

☎270146

◆酒田の押し絵作品展「7月31日  
(日)まで」

【常設】人形作家 辻村寿三郎の「さ  
かたの雛あそび」舞妓」

舞妓茶屋 雛蔵書廊  
相馬樓

☎212310  
水曜日休館

【常設】竹久夢二美術館、新田嘉一  
コレクション、現代雛

あいおい

工藤美術館

☎0964610846  
金曜～日曜日開館

◆男子のお祝い―晴着・武者人形・  
武器甲冑展「6月4日(土)～26日(日)」

相談

無料法律相談

日時／6月26日(日)午前9時～正午  
▼場所／交流ひろば▼対象／本市、  
三川町、庄内町、遊佐町在住か、  
本市に勤務先のある方▼定員／先  
着6人▼内容／法律に関する相談  
(本人のことに限る。申込時に相  
談の概要と住所、氏名をお知らせ  
ください。秘密は厳守します)▼  
相談員／尾形稔弁護士▼申し込み  
／6月9日(木)の午前8時30分～午  
後5時15分に電話で市まちづくり  
推進課市民相談室へ ☎26157  
26

無料法律相談

日時／6月24日(金)午後2時～4時  
(1人30分程度)▼場所／交流ひろ  
ば▼対象／本市在住か勤務先のある  
方▼定員／先着4人▼内容／離  
婚問題、養育費・慰謝料問題など  
(申込時に相談の概要と住所、氏  
名をお知らせください。秘密は厳  
守します)▼相談員／尾形稔弁護士  
▼申し込み／6月1日(水)～3日(金)  
午前8時30分～午後5時15分に電  
話で子育て支援課家庭支援係へ  
☎2615734

こころの健康相談

日時／6月11日(土)午後1時30分～  
3時▼場所／市民健康センター▼  
対象／眠れない、気分がふさぐ、  
人と会いたくないなどでお悩みの  
本市在住の方とその家族で、専門  
医に通院していない方▼定員／先  
着2人▼相談員／精神保健福祉士  
▼費用／無料▼申し込み／6月8  
日(水)まで市健康課へ ☎24157  
33

さかた情報ひろば

―市民の皆さんからのお知らせ―

ミニ学習会「まなびあい」と  
患者サロン

日時／6月29日(水)午後2時～4時  
▼場所／日本海総合病院1階第2  
会議室▼対象／がん患者とその家  
族▼内容／がんとお金▼費用／無  
料▼申し込み／当日会場へ  
☎日本海総合病院がん相談支援  
センター ☎2615282

治療的乗馬等を介した心身の  
健康への取り組みセミナー

日時／6月16日(木)午後6時～8時  
▼場所／日本海総合病院2階講堂  
▼対象／どなたでも▼内容／講

演 ①「馬を介した取り組み及び  
就労支援について」②「障がい者  
乗馬マインドパークの取り組み及  
び効果について」▼講師／①東京  
農業大学准教授 川嶋舟氏 ②社  
会福祉法人愛泉会広報企画課長  
高橋千秋氏

▼費用／無料▼申し込み／当日会  
場へ  
☎日本海総合病院 ☎2612001

刈草と伐採木を無償提供します

期間／8月末頃まで▼場所／最上  
川下流、京田川、相沢川▼申し込  
み／国土交通省酒田河川国道事務  
所酒田出張所 ☎2213604ま  
たは飽海出張所 ☎5712077

◆詳しくは同事務所に問い合わせ  
るか、ホームページを参照してく  
ださい。

平成28年度盲ろう者通訳・  
介助員養成講座受講者募集

期日／7月3日～10月2日の日曜  
日午前10時～午後4時(全9回)▼  
場所／山形県福祉研修センター  
(山形市)▼定員／先着20人▼内容  
／講義と実技▼費用／1千728  
円(テキスト代)▼申し込み／6月  
10日(金)まで山形県盲ろう者友の会、  
五十嵐 ☎023516612909

● 県営住宅 6 月募集

アパート名	所在地	募集戸数	募集区分
川南1号	若宮町二丁目	4	一般用
川南2号	若宮町二丁目	1	一般用
川南3号	若宮町二丁目	1	一般用、单身可
川南3号	若宮町二丁目	1	一般用
川南5号	若宮町二丁目	2	一般用
こがね1号	こがね町一丁目	1	一般用
こがね2号	こがね町一丁目	2	一般用
北新町	北新町一丁目	1	一般用

資格／現に同居または同居しようとする親族がいて公営住宅法に適合する方▶家賃／所得に応じて▶入居時期／8月上旬▶申し込み／6月6日(月)～10日(金)の午前10時～午後5時に県営住宅指定管理者西王不動産(庄内総合支庁内)へ ☎0235-66-3210

学生・U-I-Jターンの  
庄内就職面接会

日時／6月25日(土)午後1時～4時  
30分▼場所／なの花ホール(三川町)▼対象／U-I-Jターンの希望者、平成29年3月大学・短大・高専・専門学校・能力開発専門学校卒業予定者および平成26年3月以降の卒業業者▼参加企業／庄内地域に就業場所を有する企業60社▼内容／就職希望者と企業採用担当者との個別面談▼申し込み／当日会場へ  
☎ 0235-6615484

県立酒田東高等学校吹奏楽部  
第40回定期演奏会

日時／6月12日(日)午後2時～(1時30分開場)▼場所／希望ホール▼内容／コンクール課題曲・自由曲の演奏、「自由」をテーマとした劇やダンスを交えた演奏▼費用／前売り券300円、当日券400円  
◆演奏会の収益の一部を熊本地震および東日本大震災の義援金として寄付します。  
☎ 2211361

県立鶴岡高等養護学校 学校公開

日時／6月8日(水)午前10時～正午  
▼場所／鶴岡高等養護学校▼対象／特別支援教育や同校教育に関心のある方、障がい者雇用を考えている事業所の方など▼内容／施設見学、授業参観▼申し込み／当日会場へ  
☎ 02210581

日本語サポーター初心者講座  
参加者募集

日時／6月26日(日)午前10時～正午  
▼場所／交流ひろば▼対象／外国人への日本語サポートに関心がある方▼定員／先着20人▼内容／日本語学習支援方法など▼費用／無料▼申し込み／6月6日(月)～24日(金)に日本語学習支援ボランティア「べにばな会」事務局へ ☎ 2615615 ☎ 265917 ☎ kokusai@city.sakata.lg.jp

平成28年度税務職員  
(高校卒業程度)採用試験

受験資格／平成28年4月1日現在で高等学校または中等教育学校を卒業して3年を経過していない方  
▼1次試験日／9月4日(日)▼受

付期間／6月20日(月)～29日(水)▼申し込み／原則インターネット申し込み  
◆インターネットで申し込みできない場合は、仙台国税局研修係 ☎ 022-263-1111 または 人事院東北事務局 ☎ 022-221-2022 へ問い合わせてください。

ねむの木塾ひとり親家庭の  
親子レクリエーション参加者募集

日時／6月19日(日)午前8時～午後5時30分▼集合／酒田市地域福祉センター(新橋二丁目)▼対象／ひとり親家庭(子どもは4歳～中学1年生)▼定員／10組(申し込み多数の場合は抽選)▼行き先・内容／寒河江市・さくらんぼ狩り、研修▼費用／大人700円、子ども300円▼申し込み／6月11日(土)午後1時30分～6時に母子福祉ねむの木会へ ☎ 2315765

すてっぴ遊びひろば  
参加者募集

日時／6月19日(日)午前10時～11時30分▼場所／県立鳥海学園(遊佐町)▼対象／発達が気になる幼児(小学生と保護者)▼内容／シャボン玉で遊ぶ▼費用／無料▼申し込み／6月15日(水)まで鳥海学園へ ☎ 7513334 ☎ 7513872

**酒田港まつり甚句流し S-jinku**  
参加団体募集

日時／8月5日(金)【甚句流し】午後6時45分～8時20分 [S-jinku]午後8時30分～9時▼対象／サークル、学校、企業などの団体▼申し込み／6月10日(金)まで(一社)酒田観光物産協会、佐藤 ☎24-2233

◆個人での参加は、当日飛び入りコーナーに参加してください。

**おもちやん OMOYARI ほんやく**  
2016参加者募集

日時／6月19日(日)午前8時30分～正午▼場所・集合／①釜磯海水浴場・同駐車場(遊佐町) ②万里の松原・市武道館駐車場 ③最上川河川敷・同グラウンドゴルフ場 ④大浜海岸・同駐車場▼対象／どなたでも▼内容／清掃活動とレクリエーション▼持ち物／清掃活動しやすい服装、軍手、飲み物▼費用／無料▼申し込み／当日会場へ  
 問(公社)酒田青年会議所 ☎24-9192 ☎22-8438

**仙台地区海岸林再生状況を見る会**  
参加者募集

日時／6月29日(水)午前7時20分～午後5時▼集合／市武道館北側駐

車場▼場所／宮城県仙台市荒浜地区▼対象／20歳以上▼定員／先着10人程度▼内容／見学、軽作業など▼費用／1千円(保険料、昼食代)▼申し込み／6月9日(木)まで万里の松原に親しむ会、三浦 ☎080-1831-1750

**狩猟普及セミナー参加者募集**

日時／6月12日(日)午前10時～▼場所／羽黒コミュニティセンター(鶴岡市)▼対象／どなたでも▼内容／狩猟の魅力や猟友会の活動などの説明、射撃見学やジビエ料理の試食など▼費用／無料▼申し込み／(一社)山形県猟友会へ ☎023-624-0382

**狩猟免許講習会参加者募集**

日時／6月16日(木)午前9時～午後4時30分▼場所／庄内総合支庁分庁舎(三川町)▼対象／新たに狩猟免許の取得を希望する方▼費用／4千円(テキスト代など)▼申し込み／6月10日(金)まで費用を添えて(一社)山形県猟友会 ☎023-624-0382または各地区支部へ

**ウインドデイ・イン酒田**  
参加者募集

日時／7月2日(土)午前9時～午後0時30分▼場所／JRE酒田風力

発電所他▼対象／本市または鶴岡市在住の小中学生およびその保護者▼内容／風力発電の仕組みの説明、風力発電施設の見学▼費用／無料▼申し込み／6月10日(金)までに住所、電話番号、氏名、年齢を記入の上〒106-0032 東京都港区六本木6-2-31、六本木ビルズノースタワー15階ジャパン・リニューアブル・エナジー株式会社広報・CSR部へ郵送またはEメール ☎rumeda@jre.co.jp

☎22-7628 ⑥萬谷 ☎23-2222  
 ◆詳しくはフェイスブックページ <http://facebook.com/nakamachi-fukumsume>を参照してください。

**身近な自然の象徴「オオタカ」**  
観察会参加者募集

日時／6月18日(土)、19日(日)午前10時30分～午後3時▼場所／チャレンジショップふれっしゅ(中町二丁目)▼内容／①初夏のリース作成 ②粘土でつくる酒田獅子の飾り物 ③スマートフォンケースの作成 ④美肌メイクレッスン ⑤靴(黒色と茶色のみ)のお手入れ ⑥プレゼント用包装体験▼費用／各1千円～2千500円(材料費含む)▼申し込み／各店舗へ ①ハーランドkei ☎24-3511 ②浪漫亭 ☎23-5168 ③中村イトヤ ☎22-5431 ④メイク・リズ ☎22-7711 ⑤リュウズ

日時／6月19日(日)午前8時30分～正午▼集合場所／大山公園駐車場(鶴岡市)▼対象／どなたでも▼内容／散策路を歩いてバードウォッチング▼持ち物／双眼鏡(貸出可)、虫よけ、飲み物、行動食▼費用／300円(保険料他)▼申し込み／6月16日(木)午後5時まで鳥海イヌワシみらい館へ ☎64-4681  
 ☎moukin@rapfor-c.com

**中町わくわくマーケット**  
参加者募集

**鳥海高原バーベキューまつり**

日時／6月18日(土)、19日(日)午前10時30分～午後3時▼場所／チャレンジショップふれっしゅ(中町二丁目)▼内容／①初夏のリース作成 ②粘土でつくる酒田獅子の飾り物 ③スマートフォンケースの作成 ④美肌メイクレッスン ⑤靴(黒色と茶色のみ)のお手入れ ⑥プレゼント用包装体験▼費用／各1千円～2千500円(材料費含む)▼申し込み／各店舗へ ①ハーランドkei ☎24-3511 ②浪漫亭 ☎23-5168 ③中村イトヤ ☎22-5431 ④メイク・リズ ☎22-7711 ⑤リュウズ

日時／6月12日(日)午前11時～午後2時▼場所／鳥海高原家族旅行村(草津)▼内容／バーベキューなどを特別価格で提供▼価格／バーベキュー前売券1千100円、当日券1千800円▼チケット販売／6月8日(水)まで鳥海高原家族旅行村、八森温泉ゆりんこ、産直たわわ、湯の台温泉鳥海山荘  
 問鳥海高原家族旅行村 ☎64-4111



**親子で原木なめこのオーナーになりませんか**

日時／6月19日(日)午前11時～午後2時  
▼場所／鳥海高原家族旅行村(草津)▼定員／先着親子40人▼内容／なめこの植菌作業など(溪流釣り・昼食付き)▼持ち物／作業しやすい服装、軍手、雨天時は雨具  
▼費用／大人1千500円、子ども1千円▼申し込み／6月14日(火)まで鳥海高原家族旅行村へ ☎644111

**ひらたタウンセンター すまいるの催し**

【すまいる名作映画鑑賞会】期日・内容／6月1日(水)・「ありがたう」8日(水)・「史上最大の作戦」(洋画)、15日(水)・「おとうと」、22日(水)・「ウィッチェスター銃73」(洋画)、29日(水)「半落ち」▼時間／午後1時30分▼費用／無料

【楽しいIT教室】6月生募集【内容／ワード・エクセル、パソコンでホームページ作成(教室は随時見学可)▼費用／4千円(資料代)▼申し込み／カフェすまいる、齋藤 ☎080-3526-6147  
【うたごえ喫茶】日時／6月13日(月)午後7時～▼費用／400円  
問 すまいる ☎52-3130

**眺海の森「第2回森林教室」参加者募集**

日時／6月26日(日)午前10時～午後3時  
▼場所／眺海の森森林学習展示館(土湖)▼定員／先着30人▼内容／新緑の散策、状差し作り▼費用／1千円(昼食代、材料代、眺海の森さんさん入浴券または森の家そば割引券)▼申し込み／同館へ ☎62-3323

**レディースソフトテニス教室 参加者募集**

日時／6月6日～7月8日の毎週月曜、金曜日の午前11時～午後1時  
▼場所／光ヶ丘テニスコート▼費用／無料(保険料別途)▼申し込み／当日会場へ  
問 酒田ソフトテニス連盟、谷口 ☎22-5188(夜間)

**小中学生弓道体験教室生募集**

日時／7月27日～8月27日の毎週水曜・土曜日午後4時～6時(全9回)  
▼場所／市国体記念体育館▼対象／市内の小中学生▼定員／先着20人程度▼費用／3千円(保険料など)▼申し込み／7月16日(土)まで酒田地区弓道連盟、加藤 ☎78-4076または高橋 ☎31-1817

**さかた太極拳愛好会・表演会**

日時／6月12日(日)午前9時～正午  
▼場所／総合文化センター▼対象／どなたでも▼内容／太極拳の表演とコンサート▼費用／無料▼申し込み／当日会場へ  
問 同会、斎藤 ☎24-7749

**パークゴルフ初心者教室 参加者募集**

日時／6月8日(水)午前9時～正午  
▼場所／八森パークゴルフ場(市条)▼対象／本市在住の方▼定員／先着10人▼費用／1千円(八森温泉ゆりんこ昼食付)▼申し込み／6月5日(日)まで八森自然公園へ ☎64-3083

**最上川カントリークラブ 市民感謝デー**

期日／6月25日(土)、7月30日(土)  
▼申し込み／最上川カントリークラブへ ☎31-1638  
◆詳しくは同クラブに問い合わせてください。

**ぐるっと庄内探訪 バスツアー参加者募集**

日時／6月24日(金)午前8時～午後4時  
▼集合場所／酒田駅、庄内青果物卸売市場(三川町)、鶴岡公園

▼対象／庄内地域に在住の方▼定員／25人(一組3人まで。応募多数の場合は抽選)▼内容／月山ダム見学、宝谷のそば打ち体験と昼食、さくらんぼ狩りなど▼費用／2千円(全行程の費用)▼申し込み／6月13日(月)(必着)まで、住所、氏名、年齢、電話番号を明記し、〒997-1321、三川町大字押切新田字茨谷地50、庄内広域行政組合へ郵送、ファクシミリまたはEメール ☎0235-66-4140 ✉koiki@netshonai.or.jp  
問 庄内広域行政組合 ☎0235-66-4141

**第15回秋桜の会朗読会**

日時／6月11日(土)午後1時30分～3時頃  
▼場所／清亀園▼内容／エッセイ、小説、詩の朗読▼費用／無料▼申し込み／当日会場へ  
問 同会、佐藤 ☎090-7663-7571

**ミニ盆栽作り参加者募集**

日時／6月18日(土)午後2時～4時  
▼場所／交流ひろば▼定員／先着10人▼内容／地元や東日本大震災の一人暮らしの高齢者に贈るためのミニ盆栽作り▼費用／無料▼申し込み／盆栽を愛する会、阿部 ☎090-4040-9159

### 介護者交流会オレンジかふえ 参加者募集

日時／6月15日(水)午前10時30分～11時30分  
▼場所／多機能施設かたばみ荘(光ヶ丘二丁目)  
▼内容／認知症に関する相談や情報交換など  
▼費用／50円(お茶代)  
▼申し込み／当日会場へ

問 同 荘、五十嵐 ☎35-1453

### まちかど健康チェック

日時・場所／6月10日(金)午前10時～11時・チャレンジショップふれっしゅ(中町二丁目)、22日(水)午後2時～3時・かんぽの宿酒田(飯森山三丁目)  
▼対象／どなたでも  
▼内容／血圧測定、体脂肪・内臓脂肪、血管年齢の測定  
▼費用／無料  
▼申し込み／当日会場へ

問 本間病院友の会 ☎26-6631

### 第2回 中町クラフト市

日時／6月18日(土)、19日(日)午前10時～午後3時  
▼場所／中町モール(中町二丁目)  
▼対象／どなたでも  
▼内容／ハンドメイド・クラフト・手仕事作品の販売

◆詳しくは <https://www.facebook.com/events/174832292047530> を参照して下さい。

問 中町中和会商店街振興組合 ☎22-

1555

### 勤労者無料法律相談

日時／6月24日(金)午後3時～7時  
▼場所／東北労働金庫酒田支店(千石町一丁目)  
▼対象／本市および遊佐町に在住または勤務先のある方  
▼定員／先着8人  
▼相談員／東海林正樹弁護士  
▼申し込み／6月3日(金)～23日(木)に同支店へ  
☎22-0321

### すまいの無料法律相談

日時／6月16日(木)午後1時30分～4時  
▼場所／庄内総合支庁(三川町)  
▼対象／どなたでも  
▼定員／先着4人  
▼内容／住まいに関する法律相談  
▼相談員／弁護士  
▼申し込み／6月15日(水)まで電話で県営住宅指定管理者株式会社西王不動産庄内事務所へ  
☎0235-663210

### ひきこもり支援家族教室参加者募集

期日／6月8日、7月13日、8月3日、9月14日、10月12日、11月16日(水曜日、平成29年1月12日(木)全7回)  
▼時間／午後1時30分～4時  
▼場所／酒田市地域福祉センター(新橋二丁目)  
▼対象／ひきこもりで悩んでいる方の家族やその支援をしたい方  
▼内容／講話、話

し合い  
▼費用／各回500円(資料代)  
▼申し込み／すいむあうと、本多 ☎26-0061

### 山形県求職者総合支援センター 出張相談所

期日／6月3日、7月1日、8月5日、9月2日の金曜日午後1時～4時  
▼場所／トータル・ジョブサポート酒田(中町二丁目)  
▼対象／求職中の方  
▼内容／生活、住まい、就職活動など  
▼申し込み／当日会場へ

問 同センター ☎0800-800-7867

### 「特別警報」を知っていますか

これからの季節は大雨となりやすい梅雨の時期です。山形地方気象台では、大雨や津波、高潮などにより、その地域が数十年に一度しかないような非常に危険な状況にある場合、警報や特別警報を発表します。

特別警報が発表された場合、市役所からの避難情報などを確認し、周囲の状況に応じて早めの行動をとってください。

「特別警報」の詳細は、気象庁ホームページで確認してください。

問 山形地方気象台防災担当 ☎023-622-0632

## 新刊紹介

### ふらり旅いい酒いい肴3

太田和彦／著 主婦の友社

一般図書



旅の愉しみは見知らぬ土地とおいしい食事。「旅の達人」太田和彦が全国各地の名所と名店をゆったりと紹介する。3は横浜野毛、酒田、銀座、八戸、小倉など15か所の旅を取録。BS11「ふらり旅いい酒いい肴」を書籍化。

### 翻訳できない世界のことば

エラ・フランス・サンダース／著・イラスト 前田まゆみ／訳 創元社

中高生向け



インドネシア語「JAYUS」(笑うしかないくらい笑えないひどいジョーク)など、他の言語に訳すと言では言い表せない「翻訳できないことば」を世界中から集め、感性豊かな解説と瀟洒なイラストを添えて紹介する。

### わんぱくだんのてるてるぼうず

ゆきのゆみこ／作 上野与志／作 末崎茂樹／絵 ひさかたチャイルド

児童絵本



明日は遠足なのに、毎日雨ばかり。わんぱくだんの3人は、自分たちにそっくりなてるてるぼうずを作りました。すると、てるてるぼうずが立ち上がり、3人を「おてんきのくに」に連れて行って…。 ©TRC

6月の各種相談 ひとりで悩まずにご相談ください。

項目	日時	場所 / 問い合わせ
市民生活相談	月～金曜日 / 8:30～17:15 (12:00～13:00を除く)	市役所6階、市民相談室 ☎26-5760
消費生活相談	月～金曜日 / 8:30～17:15	市役所6階、市消費生活センター ☎26-5761
多重債務相談	月～金曜日 / 8:30～17:15	市役所6階、市消費生活センター ☎26-6266
山形財務事務所 借金返済に関する相談窓口	月～金曜日 / 8:30～17:15 (祝日、年末年始除く)	山形市緑町2-15-3、山形財務事務所1階理財課[相談専用電話] ☎023-641-5201
いのちの110番	月～金曜日 / 8:30～17:15	市役所6階、市民相談室 ☎26-6236
人権相談	14日(火)、28日(火) / 9:30～12:00	市役所6階、市民相談室 ☎26-5760
	10日(金) / 9:00～12:00	ひらたタウンセンター ☎52-3910
人権相談 (人権擁護委員駐在日)	月・木曜日 / 9:00～16:00	山形地方法務局酒田支局 ☎25-2221
行政相談	7日(火)、21日(火) / 13:30～15:00	市役所6階、市民相談室 ☎26-5760
	10日(金) / 9:00～12:00	ひらたタウンセンター ☎52-3910
女性のための相談	月～金曜日 / 9:00～16:00	交流ひろば1階 ☎26-5616
交通事故相談	月～金曜日 / 9:00～16:00	山形県交通事故相談所庄内支所 (庄内総合支庁内) 電話相談可。無料弁護士相談もあります。 ☎0235-66-5452
教育相談	月～金曜日 / 9:30～18:00 土曜日 / 9:30～16:30	総合文化センター2階、教育相談室 ☎0120-783-042

項目	日時	場所 / 問い合わせ
青少年相談	月～金曜日 / 9:30～16:30	中町庁舎4階、市青少年指導センター ☎24-2901
心配ごと相談	7日(火)、21日(火) / 9:00～12:00	地域福祉センター(新橋二丁目1-19) ☎23-5765
生活困窮者 自立支援相談	月～金曜日 / 8:30～17:15 (祝日、年末年始除く)	生活自立支援センターさかた (地域福祉センター内) ☎25-0350 ☎24-6299 ☒jiritsu@sakata-shakyo.or.jp
若者の就職・転職・仕事の悩み相談	月～土曜日 / 10:00～18:00	山形県若者就職支援センター庄内プラザ(産業会館1階) ☎0120-219-766
内職の相談	月～金曜日 / 9:00～16:00	酒田産業会館1階、市商工港湾課 ☎26-5757
労働相談(社会保険労務士駐在日)	原則金曜日 / 13:00～16:30	庄内総合支庁産業経済企画課 ☎0235-66-5491
身体障がい者 更生相談	第2・第4水曜日 / 13:00～15:00	市身体障がい者福祉センター ☎26-3715
精神保健福祉相談	6日(月) / 13:30～15:30 (要予約) ◆次回7月6日(水)。	酒田農業技術普及課 (若浜コミセン東隣) 酒田内保健所 ☎0235-66-4931
女性の健康相談	[相談] 月～金曜日 8:30～17:15	庄内保健所子ども家庭支援課相談室(庄内総合支庁1階) 酒田内保健所 ☎0235-66-5653
ひきこもり相談	28日(火) / 13:30～15:30 (要予約)	庄内保健所地域保健福祉課相談室(庄内総合支庁1階) 酒田内保健所 ☎0235-66-4931
エイズ・性器クラミジア感染症、B型肝炎およびC型肝炎個別相談・検査	[相談] 月～金曜日 / 8:30～17:15 [検査] 毎週火曜日 / 9:30～12:00 (要予約)	庄内保健所保健企画課健康相談室(庄内総合支庁2階) 酒田内保健所 ☎0235-66-4920

**あつみ温泉ばら園まつり**  
 期間 / 6月11日(土)～26日(日) / 場所 / あつみ温泉ばら園 / 内容 / 菓子などの特産品販売所とお休み処を開設(午前10時～午後4時)、12日(日)は茶会、フラワーアート教室、ばら園クエスト(園内でのゲーム) 園あつみ観光協会 ☎0235-43-3547

**庄内酒まつり2016**  
 1やまがた芳醇  
 日時 / 7月2日(土)午前11時～午後5時 / 場所 / JA全農山形鶴岡倉庫 / 内容 / 庄内の18酒蔵が厳選した地酒(100銘柄以上)の試飲・販売 / チケット / 前売り券2千円、当日券2千500円  
 ◆チケットはイーブラスでの購入も可  
 酒田内町観光協会 ☎42-2922

**庄内の初夏を彩る 第47回あまのめ植木・金魚まつり**  
 日時 / 6月8日(水)～12日(日) / 午前9時～午後7時30分(12日は午後6時まで) / 場所 / ショッピングモールアピア / 内容 / 季節の花や鉢物と庄内金魚の出店  
 ◆植木または金魚の出店で500円買い上げごとに抽選券を配布し、空くじなしの抽選会を実施(先着順)。  
 酒田内町観光協会 ☎42-2922

**鳥海山おもしろ自然塾**  
 日時 / 6月12日(日) / 午前8時30分～午後1時 / 集合場所 / しろい自然館 / 対象 / 20歳以上 / 定員 / 先着20人 / 内容 / 高瀬峡をハイキングと打ちたての金保そば昼食など / 費用 / 2千200円(ガイド料保険料そば代) / 申し込み / 6月7日(火)までに鳥海おもしろ自然塾推進協議会事務局へ ☎72-20069



**虐待かもと思ったら… すぐにお電話をください**

児童相談所や市相談窓口では、出産・子育てに関する相談をなんでも受け付けています。気になることはぜひご連絡ください。

市相談窓口電話番号  
**26-5734**

児童相談所全国共通ダイヤル  
**189** いちはやく

◆連絡先や連絡内容に関する秘密は守られます。  
 ◆全国共通ダイヤルはお住まいの地域の児童相談所につながります。

**眠れない…は心の SOS** —一人で悩まず相談を—

**こころの相談窓口**

市健康課 ☎24-5733  
 八幡総合支所 地域振興課 ☎64-3113  
 松山総合支所 地域振興課 ☎62-2611  
 平田総合支所 地域振興課 ☎52-3911  
 庄内総合支庁地域保健福祉課 ☎0235-66-4931  
 ◆平日の午前8時30分～午後5時15分

**酒田市休日診療所 6月の診療日**

**6月の診療日は、5日(日)、12日(日)、19日(日)、26日(日)です。**

※急病や軽いけがのときにおいでください。  
 ※保険証を忘れずにお持ちください。

診療受付時間 / 午前8時30分～11時30分、午後1時～4時30分 (ただし午前11時30分～午後1時でも急患は受け付けます)

▶電話 / 21-5225 (診療日のみ)  
 ▶平日の問い合わせ / 市健康課健康係 ☎24-5733