

7.16

2016 平成28年
酒田市広報 No.258

力を込めて
勝利を
引き寄せる

私の街
さかた

KOHO
SAKATA



Contents -もくじ-

- 2 酒田駅周辺整備事業「事業予定者、次点者」の決定
- 3 市職員採用試験
- 5 酒田地区広域行政組合消防職員採用試験

市政ピックアップ

酒田駅周辺整備事業

「事業予定者、次点者」が決まりました

岡市都市デザイン課都市デザイン係 ☎2666274



①酒田駅から見た全体イメージ
②ライブラリーセンターのイメージ「本の蔵のパサージュ」
③市長へ選定結果を手渡す倉田委員長（中央）、高谷副委員長（右）

本年1月18日から酒田駅周辺整備における事業者を募集し、県内外5者から事業プランの提案がありました。

提案内容については、酒田駅周辺整備事業に係る事業者選定委員会（委員長／工学院大学名誉教授倉田直道氏ほか7人）が審査を行い、事業予定者と次点者を選定し、6月28日にその結果報告書が市長に手渡されました。市では、選定委員会の結果を踏まえ、次の通り決定しました。

●事業予定者

提案者・提案名／西松建設株式会社（本社 東京都）・A案「光の^{みなど}湊」

施設概要／【公共施設】ライブラリーセンター、観光情報センター、屋外広場、バスベイ、駐車場【民間施設】ホテル（地上7階建て）、バンケット、レストラン、商業店舗、分譲マンション（地上10階建て）、駐車場

●次点者

提案者・提案名／スターツコーポレーション株式会社（本社 東京都）・D案「^{おれだ}FOREDABA^{かた}」

●事業予定者の提案の評価

酒田駅周辺地区グラウンドデザインへの整合性を含め、総合的、網羅的に各種要素が盛り込まれた計画で、機能がバランスよく配置されており、ライブラリーセンターの「本の蔵のパサージュ」を中心とする空間構成などが高く評価されました。

また完成までのプロセスがしっかりと示されるなど、事業成立の確実性が見込まれる点について高く評価されました。

●今後の予定

事業予定者と、事業区域や整備計画を定めた基本協定の締結に向けて、協議を行ってまいります。

また今後の市と事業予定者との協議に当たっては、酒田らしさや地元への経済波及効果の検討を行う、専門家を交えた調整会議を設置します。

- ・平成28年度／基本設計発注
- ・平成29年度／実施設計発注
- ・平成30年度／工事着手
- ・平成32年度／工事完了

◆選定委員会の結果報告書や事業予定者の提案概要は市ホームページを参照してください。

市職員採用試験(平成29年4月1日採用)

☎ 市総務課給与厚生係 ☎ 26-5702

職 種		受 験 資 格	
福祉 (大学卒業程度)		次の①または②に該当し、社会福祉士の資格を有する方または平成29年3月31日までに当該資格を取得する見込みの方 ①昭和57年4月2日～平成7年4月1日に生まれた方 ②平成7年4月2日以降に生まれた方で、大学(短期大学を除く)を卒業した方または平成29年3月31日までに卒業見込みの方(飛び入学などの方)	
行政(高校卒業程度) 土木(高校卒業程度)		平成7年4月2日～平成11年4月1日に生まれた方。ただし、大学(短期大学を除く)を卒業した方または平成29年3月31日までに卒業見込みの方は受験できません	
保育士 (保育行政職)		昭和61年4月2日以降に生まれた方で、保育士の資格を有する方または平成29年3月31日までに保育士資格を取得見込みの方 ◆保育園などでの保育士業務のほか、異動により事務部門(原則、保育行政部門)へ配置されることもあります。	
U I J ターン 社会人経験者	区分	年齢要件、資格など	勤務経験など (①～③全てに該当)
	行政	昭和52年4月2日以降に生まれた方	①平成28年3月31日時点で山形県外に本社・本庁を置く民間企業・公的機関などにおける職務経験が7年以上ある方 ②平成28年8月15日現在、山形県外に在住している方 ③採用後、酒田市内に定住する意向がある方
	建築	昭和52年4月2日以降に生まれた方で、一級建築士の資格を有する方	
	土木	昭和52年4月2日以降に生まれた方で、次の①～④のいずれかに該当する方 ①2級土木施工管理技士以上 ②技術士補以上 ③RCCM資格試験の合格者 ④公務員で土木技師を7年以上経験した方	

採用予定人員／各職種とも若干名

1次試験／9月18日(日)

受け付け／7月19日(火)～8月15日(月) (必着) の平日午前8時30分～午後5時15分に、受験申込書に必要事項を記入し、写真を受験申込書と受験票に貼り、〒998-8540 (住所不要) 酒田市総務部総務課に郵送または持参

- ◆申込書は市役所4階総務課、各総合支所地域振興課にあるほか、市ホームページからダウンロードできます。
- ◆職種「福祉」は社会福祉士、職種「保育士」は保育士の資格を取得できない場合は採用されません。
- ◆行政(大学卒業程度)に合格した方は、行政(U I J ターン社会人経験者)の受験資格を失います。
- ◆U I J ターン社会人経験者は、勤務経験の確認のため、職歴証明書などの提出が必要です。
- ◆その他受験資格など詳しくは、受験案内を確認するか市総務課へ問い合わせてください。

明るいやまがた夏の安全県民運動
7月19日～8月18日

☎ 市まちづくり推進課市民相談室
26-5726

いよいよ夏休みが始まります。

交通事故や水の事故を防止し、青少年の健全な育成を図るため、次のことを重点に明るいやまがた夏の安全県民運動を展開します。

- ・青少年の健全育成といじめ・非行防止／子どもの小さな変化にも気を配り、いじめ・非行の早期発見・予防に努めましょう
- ・子どもと高齢者の交通事故防止・飲酒運転の撲滅／疲れを感じたら早めに休憩を取り、前をよく見て運転に集中しましょう。横断歩道は歩行者が絶対優先です。横断歩道がある時は必ず停止して安全に横断させましょう

- ・海・山・川での事故防止／海での離岸流、急な川の増水に気を付けましょう。また熱中症にならないよう体調に注意し、無理のない計画を立てましょう
- ・身近な犯罪などの防止／夏はレジャーなどで外出の機会が多くなります。犯罪の被害に遭わないよう、家族みんなで防犯について話し合い、実践しましょう

※離岸流／海岸などで発生する沖への強い流れ

酒田市希望音楽祭2016

現田茂夫指揮 新日本フィル
ハーモニー交響楽団コンサート

関市社会教育文化課芸術文化係
☎2412982

希望ホールの誕生に合わせ、世界的指揮者である小澤征爾氏による新日本フィルハーモニー交響楽団コンサートが開催されました。これを記念し、平成17年度より「酒田希望音楽祭」として同交響楽団コンサートを開催してきました。

今年度は、指揮者 現田茂夫氏と、ソプラノ 森麻季氏を迎えて開催します。

日時／11月21日(月)午後7時～(6時15分開場)

場所／希望ホール

曲目／ヴェルディ作曲「運命の力」序曲、グノー作曲「ロミオとジュリエット」より「私は夢に生きたい」、ベートーベン作曲 交響曲第7番ほか

料金／SS席7千円、S席6千円、A席5千円(学生1千500円)、B席4千円(学生1千円)、A席親子券(A席とA席学生各1枚がセット) 5千500円

チケット発売／7月23日(土)午前10時～

チケット販売／希望ホール、マリオン5清水屋、みずほ八文字屋、

イケダ楽器、八文字屋エビスヤ店(鶴岡市)、BookCityとみや(庄内町)

◆関連事業として、9月17日(土)にマリオン5清水屋、交流ひろばで街かどコンサートを開催予定。



▲森麻季氏



◎ Yuji Hori



▲新日本フィルハーモニー交響楽団

◎ K.MIURA

希望ホール自主事業
スーパーマルチーズLIVE2016
およびワークショップ

希望ホール ☎2615450

① スーパーマルチーズLIVE 2016

今回は、希望ホールを離れてコンサートを開催します。

日時／9月17日(土)午後7時開演(6時30分開場)

場所／マリオン5清水屋6階

出演／佐野聡(トロンボーン)、宮本大路(サクソホン)、青柳誠(ピアノ)

費用／一般3千円、大学生以下1千円(全席自由)

チケット取り扱い／希望ホール、マリオン5清水屋、みずほ八文字屋、Book Cityとみや(庄内町)、八文字屋エビスヤ店(鶴岡市)

◆本年度中に19歳になる方(平成9年4月1日～平成10年3月31日生まれの方) 先着10人にチケットをプレゼントします。詳しくは希望ホールにお問い合わせください。

◆午後7時以降の入場は、エレベーターを利用してください。

◆就学前児童は入場不可。

◆会場内でアルコールを含むドリンク、軽食などを販売します。

◆駐車場は酒田駐車ビルを利用し

てください。駐車券を配布します。
◆同日午後1時からマリオン5清水屋で行われる酒田希望音楽祭街かどコンサートにもスーパーマルチーズが出演予定です。

② ワークショップ

こどものスーパーマルチーズ

就学前児童とその親を対象にした体験型ワークショップです。

日時／9月18日(日)午前10時～11時30分

場所／希望ホール

参加費／一人500円

講師／佐野聡氏(トロンボーン)、宮本大路氏(サクソホン)、青柳誠氏(ピアノ)

内容／楽器の体験とミニコンサート
チケット取り扱い／希望ホール、マリオン5清水屋

【①②共通】

コンサートチケットの半券を提示すると、近隣商店街でサービスを受けられます。期間や対象店舗など詳しくは、希望ホールホームページを参照してください。



▲佐野聡氏(トロンボーン)

酒田地区広域行政組合消防職員採用試験

☎酒田地区広域行政組合消防本部予防課総務係 ☎61-7119

職種	採用予定人員	受験資格		採用試験
消防A (大学卒業程度)	5人程度	下記①または②どちらかの条件を満たす方 ①昭和62年4月2日～平成7年4月1日に生まれた方 ②平成7年4月2日以降に生まれた方で、大学(短期大学を除く)を卒業した方または平成29年3月までに卒業見込みの方		【1次】 期日／9月18日(日) ▶場所／東北公益文科大学(飯森山三丁目) ▶科目／教養試験、適性検査 【2次】 期日／10月下旬予定(1次試験合格者に通知) ▶科目／集団討論、個人面接、作文、体力測定
消防B (高校卒業程度)	5人程度	平成7年4月2日～平成11年4月1日に生まれた方。 ◆大学(短期大学を除く)を卒業した方または平成29年3月までに卒業見込みの方は受験できません。		

申し込み／7月20日(水)～8月16日(火) (必着) の平日午前8時30分～午後5時15分に、受験申込書に必要事項を記入し、写真を受験申込書と受験票に貼り、〒999-6711 酒田市飛鳥字契約場30 酒田地区広域行政組合消防本部予防課総務係に郵送または持参

◆受験申込書は、消防本部予防課総務係、消防署各分署、市総務課、各総合支所地域振興課にあるほか、市ホームページからもダウンロードできます。郵送を希望する場合は、宛先を明記し、120円切手を貼った角形2号(A4判が折らずに入る大きさ)の返信用封筒を同封して請求してください。

日本海総合病院・酒田医療センター職員採用試験

☎日本海総合病院総務課 ☎26-2001

職種	人数	受験資格	採用試験(1次試験)
①臨床検査技師	3人程度	昭和57年4月2日以降に生まれた方で、職種に応じた免許を有するか、平成29年5月末までに取得する見込みの方	【職種①～⑥】期日／9月3日(土) ▶科目／性格検査、能力検査 【職種⑦】期日／9月3日(土) ▶科目／性格検査、面接試験 【共通】場所／日本海総合病院 ▶合格発表／9月中旬 ◆職種①～⑥の二次試験は10月1日(土)に行われます。詳しくは問い合わせてください。
②診療放射線技師	若干名		
③理学療法士	5人程度		
④作業療法士	5人程度		
⑤言語聴覚士	5人程度		
⑥社会福祉士	1人		
⑦遺伝カウンセラー	1人	昭和57年4月2日以降に生まれた方で、日本遺伝カウンセリング学会および日本人類遺伝学会の共同認定による認定遺伝カウンセラーの資格を有する方	

採用日／平成29年4月1日

申し込み／8月17日(水)まで (必着) の平日午前8時30分～午後5時15分に同課へ郵送または持参

◆試験および申し込みについて詳しくは受験案内(受験申込書付き)をご覧ください。受験案内は日本海総合病院および酒田医療センターにあるほか、同病院ホームページからもダウンロードできます。

臨港地区の都市計画変更に関する説明会を開催します

閩市都市デザイン課都市計画係
☎26-5746
山形県庄内総合支庁道路計画課
☎0235-6615646

本市と県が行う、酒田港の土地利用計画に合わせた臨港地区の都市計画変更に関する説明会です。併せて公聴会も開催します。



【説明会】日時／8月4日(木)午後7時

場所／総合文化センター

【公聴会】日時／8月17日(水)午後2時

場所／庄内総合支庁32号会議室(三川町)

◆意見を述べたい方は、8月12日(金)(必着)まで市役所5階都市デザイン課または庄内総合支庁4階道路計画課へ公述申出書を提出してください。

◆公述申出書は庄内総合支庁道路計画課または市都市デザイン課に

あります。

◆公述の申し出がない場合は、公聴会は開催しません。開催の有無は問い合わせるか、山形県都市計画課のホームページを参照してください。

家読を始めましょう

閩中央図書館 ☎24-2996

家読とは、家族みんなで読書を楽しむ時間を過ごし、読書をきっかけに広がる家族のコミュニケーションを大切にしようという活動です。

本市では毎月19日の家族団らんの日に、*メディアダイエットを心がけ、家読を行う運動を推進しています。

毎月19日は、家族みんなで読書をしてみましょう。

どんな本がいいか迷ったら「家読おすすめ本コーナー」のある中央図書館へどうぞ。

*メディアダイエット/パソコン、携帯電話、テレビ、ゲームなどの使用を減らすこと

家読の例／家族みんなで好きな本を読む、読んだ本や読み聞かせしてもらった本について話してみる、料理本や折り紙本を読んで実際に作ってみるなど

◆子どもの年齢や家庭の実情に合わせて、各家庭でやり方を工夫してみてください。

甚句流しに伴うるんバス運行経路の変更

閩市商工港湾課生活交通係
☎26-5756

甚句流しに伴う交通規制のため、8月5日(金)のバスの路線が一部変更されます。次のバス停は通過しませんので、最寄りのバス停をご利用ください。

路線名	通過しないバス停	最寄りのバス停
市内循環右回り線7便	中町 中央公園前	柳小路(臨時) 中町西
市内循環左回り線7便	中町(終点)	柳小路(臨時)
酒田駅大学線 かんぼの宿発8・9便	中町	柳小路(臨時)
古湊砂越駅線 悠々の杜温泉発4便	中町	柳小路(臨時)

◆庄内交通(株)のバス運行も一部変更されます。詳しくは酒田営業所 ☎33-7255へ。

庄内空港利用振興協議会
庄内空港開港25周年キャンペーン

閩庄内空港利用振興協議会事務局
☎0235-6615689

期間／10月29日(土)まで

対象／2人以上で、庄内空港―羽田空港間を往復で利用した方

◆往路、復路とも同一の便に搭乗した場合に限る。

◆ビジネス出張は除く。

対象／庄内空港発着の全ての便
助成額／1件当たり6千円のクオカード(3人以上の場合は、1人当たり3千円を追加)

定員／先着800人

申し込み／キャンペーン期間中に、チラシ裏面の申請書に必要事項を記入し、2人以上分の添付書類(eチケットお客様控え、保安検査場で発券される搭乗券のいずれか)を添えて、〒997-1392 東田川郡三川町大字横山字袖東1-1 山形県庄内総合支庁内 庄内空港利用振興協議会事務局へ郵送または持参

◆チラシは庄内空港(浜中)、酒田産業会館1階商工港湾課などにあるほか、市ホームページからダウンロードできます。

情報ボックス

お知らせ

寄せられた善意に感謝いたします

●熊本地震で被災された方への義援金の受け付け状況 6月30日現在 246万3千73円

【義援金をお寄せいただいた企業・団体(敬省略)】(一社)酒田地区歯科医師会、酒田市茶道会、希望いっぱいコンサート実行委員会、(株)オネスタック 業務スーパー酒田店

●東日本大震災で被災された方への義援金の受け付け状況 6月30日現在 8千481万7千990円

●閩市福祉課地域福祉係 ☎26-5731

夜間納税窓口を開設します

日時／7月29日(金)午後5時15分～7時30分▼場所／市役所2階納税課

◆1階東側入口で守衛に納税相談であることを伝え、納税課職員を呼び出してください。

●閩市納税課納税係 ☎26-5719

市有地の売却

売却方法／申し込みの先着順(同

日に複数の申し込みがあった場合は抽選)▼売却物件／左表の通り

▼申し込み／7月19日(火)～平成29年5月31日(水)の平日午前8時30分～午後5時15分に、所定の申込書に必要な書類を添えて市役所5階管財課管財係へ

物件番号1	
所在地／飛鳥字大道端86番1	
地目	宅地
用途地域	都市計画外
実測面積	762.92㎡
価格	9,130,000円

◆公募案内書(説明書、申込書、物件調書)は管財課で配布するか、市ホームページからもダウンロードできます。

●閩同係 ☎26-5709

マイナンバーカードの交付申請をした方へ

マイナンバー(個人番号)カードの交付準備ができた方から順に、交付案内を送付しています。まだ電話予約をしていない方は予約をして、早めに受け取ってください。

予約の際は交付案内に記載してある番号を確認しますので、交付案内を手元に準備の上、電話してください。

●閩市民課住民係 ☎26-5723

お盆前のし尿のくみ取り

お盆前にし尿のくみ取りを希望する方は、8月1日(月)まで申し込んでください。それ以降の申し込みは、お盆以降のくみ取りとなります。

地域名	申込先
酒田地域	地区により (株)エルデック ☎33-1222 環清工業(株) ☎92-3111
八幡地域	環清工業(株) ☎92-3111
松山地域	(株)エルデック ☎33-1222
平田地域	(株)エルデック ☎33-1222

●閩市環境衛生課管理係 ☎31-0933

山形海区漁業調整委員会選挙

投票日時／8月3日(水)午前7時～午後6時(飛鳥地区は8月1日(月)午前7時～午後4時)▼投票でき

る方／平成27年12月5日に確定した山形海区漁業調整委員会委員選挙人名簿に登録されている方で、投票日当日選挙権を有する方▼投票所入場券／有権者の方には、投票所入場券を送付します。入場券に記載してある投票所で投票してください。入場券をなくしたときは、投票所係員に申し出てください

【期日前投票・不在者投票】

期日／7月26日(火)～8月2日(火)午前8時30分～午後6時(飛鳥地区の方は7月31日(日)まで)▼場所／中町庁舎3階31号会議室

◆土曜、日曜日にも投票できます。

●閩市選挙管理委員会事務局 ☎26-5765

定期船とびしまの運航時刻の変更

山形海区漁業調整委員会委員選挙の投票箱搬送のため、8月1日(月)の定期船とびしまの飛鳥出発時刻が午後4時30分(酒田着午後5時45分)に変わります。

◆同選挙が無投票となった場合は、通常通りの運航になります。

●閩市定期航路事業所 ☎22-3911

**後期高齢者医療被保険者証を
更新します**

75歳以上の方へ、7月下旬に山形県後期高齢者医療広域連合より緑色の封筒で送付します。住所、氏名などの記載内容に誤りがないか確認してください。

	使用期間	保険証の色
旧	7月31日まで	うす緑色
新	8月1日から	水色

◆年度の途中で75歳になる方は、75歳の誕生日から「後期高齢者医療制度」の新しい保険証で医療を受けます。誕生月の前月中旬までに新しい保険証を送付します。

【限度額適用(減額)認定証】

現在、入院のために限度額適用(減額)認定証の交付を受けている方で、8月以降も必要な方は、早め手続きしてください。

■市介護保険課高齢者医療係 ☎26-5729、山形県後期高齢者医療広域連合 ☎0237-847100

**酒田市斎場の改築工事が
始まります**

7月～平成30年1月までの予定で、酒田市斎場を改築します。工事に伴い、現在の斎場北側駐車場

の一部が使用できなくなります。また作業車両が出入りしますので、交通誘導員の指示に従ってください。

933

**やすらぎ霊園給水管改修工事の
お知らせ**

7月中旬から8月下旬に、同霊園敷地内で漏水に伴う給水管の改修工事を行います。ご不便をお掛けしますが、ご理解とご協力をお願いします。

◆通常通り募参りできます。

■市環境衛生課管理係 ☎31-0933

**酒田市元気な地元企業応援
助成金を利用してください**

意欲を持って自社の競争力強化を図る市内中小企業に対し、企画開発・製作販売までの取り組みに係る経費の一部を助成します。

対象／市内に主たる事業所を有する中小企業者など ▼対象経費／設備投資、新事業展開、販路拡大など、競争力強化のための事業 ▼助成率／助成対象経費の3分の2以内 ▼助成金額／限度額50万円 ▼申し込み／7月19日(火)～8月18日(木) 午後5時(必着) 〒998-8540

酒田市商工港湾課企業立地・産業振

興係へ郵送または直接 ◆申請書類は同課にあるほか、市ホームページからダウンロードできます。

◆採択結果は9月下旬に通知します。

■同係 ☎26-5361

希望ホール休館日

酒田湊・甚句流しの開催に伴い、8月5日(金)は休館します。

■希望ホール ☎26-5450

行政情報を活用してください

本市では行政情報を本紙、ホームページ以外でもお知らせしています。

●FMラジオ放送による提供

放送局／酒田エフエム放送(ハーバラジオ 76.1メガヘルツ) ▼番組名／インフォメーションさかた ▼時間／月曜～金曜日の午前8時～8時5分(午後0時20分～再放送)、毎週金曜日午後5時45分～5時50分 ▼内容／市からのお知らせ、各種制度の紹介など

◆大規模災害が起こった場合、酒田エフエム放送ラジオで市内の状況などを放送します。

●ふるさとメールの発信

電子メールで本市の情報を配信しています。報道機関と提携し、登録者に無料で季節の話題やイベント情報などを提供しています。

配信日／毎週金曜日 ▼費用／無料 ▼登録方法／市ホームページのサイト内検索機能で「ふるさとだよ」と検索してください

■市長公室広報広聴係 ☎26-5706

募集

**生涯学習まつり2016
参加者募集**

期日／10月21日(金)～23日(日) ▼場所／総合文化センター ▼対象／①市内で活動している生涯学習団体・サークル ②モータル特設ステージの発表者(個人、サークル) ▼内容／①作品展示、体験コーナーの運営、発表会など ②楽器演奏、マジックなどの発表(改修工事のため、ホール発表はありません) ▼費用／①2千円 ②無料 ▼申し込み／8月12日(金)まで所定の申込書に記入し、市社会教育文化課内生涯学習まつり2016実行委員会へ ☎24-2993

◆申込書は総合文化センター窓口にあります。

**「絵本を楽しもう」赤ちゃんの
読みかせ教室受講者募集**

日時／8月1日(月)午前10時30分～

11時30分▼場所／交流ひろば▼対象／12か月までの乳児とその保護者▼定員／先着10組▼内容／赤ちゃんと一緒に絵本の読み聞かせやスキンシップ遊びを楽しみながら、読み聞かせのコツなどを学びます▼講師／(二社)子どもの読書サポーターアシード代表理事、J P I C 読書アドバイザー、絵本専門士 加藤美穂子氏▼費用／無料▼申し込み／中央図書館へ ☎2442996

「佐藤真生の世界展『間』」夏休み子どもワークショップ参加者募集

日時／①7月30日(土) ②31日(日)午後2時～▼対象／小学生▼定員／各日20人▼内容／①土人形を作ろう！ ②迷宮キューブを作ろう！▼講師／佐藤真生氏▼費用／500円(材料代)▼申し込み／7月20日(水)午前8時30分～電話で酒田市美術館へ ☎3110095

在来野菜 升田かぶ体験栽培参加者募集

対象／どなたでも▼定員／先着10区画▼内容／種まきから収穫まで3回の農作業、収穫後の調理・試食会▼費用／1区画1千円(試食会に2人以上参加する場合、別途負担あり)▼申し込み／7月25日

(月)まで八幡総合支所建設産業課産業係へ ☎6433115

◆詳細は参加者に別途通知します。

大人の自然教室「ウ・キ・浮・キ★カップル・カヌーイング編」参加者募集

日時／8月21日(日)午前9時～▼集合／ひらたタウンセンター北側広場▼場所／平田B&G海洋センターヨットカヌー場(山谷)▼対象／庄内地域在住の30歳～45歳の独身の方▼定員／男女各先着10人(最少催行人数男女各3人)▼内容／カヌーイングを楽しんだ後、地元食材を使ったバーベキュー▼費用／1千円▼申し込み／8月10日(水)午後5時まで、平田総合支所地域振興課地域振興係へ直接または ☎523910 ☎523116 ✉shimko@hirata@city.sakata.lg.jp

◆詳しくは市ホームページを参照してください。

夏休み「御朱印」ウォーク参加者募集

日時／7月28日(木)午前8時30分～午後0時30分(受け付け午前8時15分)▼集合／砂山公園駐車場(総光寺沢)▼対象／10キロ以上のウォーキングができる方(小学生以下は保護者同伴)▼定員／20人程度

酒田市スポーツ教室「弓道」参加者募集

日時／8月4日～10月20日の毎週木曜日(全12回)▼場所／市国体記念体育館弓道場▼対象／小学5年生以上▼内容／弓道の基本の習得、射法技術の向上▼費用／無料▼申し込み／7月31日(日)まで酒田地区弓道連盟事務局、加藤 ☎784076、高橋 ☎3111817

▼内容／御朱印を集めながら松山地域の寺院を巡るウォーキング▼持ち物／飲み物、帽子、タオル、雨具、行動食、御朱印帳、歩きやすい服装▼費用／2千円(保険料、拝観料など)▼申し込み／7月25日(月)まで、住所、氏名、年齢、電話番号、御朱印帳の持参の有無を松山総合支所地域振興課内 松山の宝推進協議会へ ☎6212611



献血にご協力ください

月日	受付時間	場所
8/4(木)	午前9時30分～11時30分	新堀コミュニティ防災センター
	午後1時30分～3時30分	山形トヨペット(株)酒田中央店
8/14(日)	午前9時30分～11時30分	イオン酒田南店
	午後1時～4時	
8/17(水)	午前9時～11時	JA庄内みどり本所
	午後1時～3時30分	東平田コミュニティ防災センター
8/26(金)	午前9時～11時30分	トラックステーション
	午後1時～4時	
8/30(火)	午前9時～11時30分	希望ホール
	午後1時～3時30分	

酒田健康課 ☎24-5733
 ◆献血の会場で骨髄バンクのドナー登録を行うことができます。
 酒田山形県庄内保健所医薬事担当 ☎0235-66-4738

市税などの納期

種別	納期限	お問い合わせ
固定資産税・都市計画税第2期	8/1(月)	市納税課管理係 ☎26-5720
国民健康保険税(普通徴収)第1期		
介護保険料(普通徴収)第4期		
後期高齢者医療保険料(普通徴収)第1期		市介護保険課高齢者医療係 ☎26-5729

◆全国のコンビニエンスストアや東北6県の郵便局でも納付できます。
 ◆口座振替をご利用の方は残高確認をお願いします。
 ◆口座振替の手続きは市内各金融機関でできるほか、市税と保育料は市ホームページからも申し込みできます。

**応急手当普通救命講習会
参加者募集**

日時／9月4日(日)午前9時30分～午後0時30分▼場所／ひらたタウンセンター▼対象／どなたでも▼定員／先着30人程度▼内容／心肺蘇生法、自動体外式除細動器(AED)の使い方▼講師／応急手当指導員▼持ち物／筆記用具、動きやすい服装▼費用／350円(教材費)▼申し込み／8月19日(金)まで申込書を酒田地区広域行政組合消防署または最寄りの消防署へ

◆申込書は最寄りの消防署にあるほか、酒田地区広域行政組合消防署ホームページからダウンロードできます。

酒田地区広域行政組合消防署
23-3131

**親子で流しそうめんキット作り
参加者募集**

日時／8月7日(日)午前10時～午後2時▼場所／鳥海高原家族旅行村(草津)▼対象／小学生の親子▼定員／先着10組▼内容／流しそうめんのキット作りと流しそうめん▼費用／1千500円(材料費。1人追加ごとに500円)▼申し込み／8月2日(火)まで鳥海高原家族旅行村へ
64-4111

イベント

**平成28年度夏期巡回
ラジオ体操みんなの体操会**

夏休み期間中の青少年の健康づくりに役立てるため、毎年、全国各地で実施しているラジオ体操・みんなの体操会が、本市で行われます。

当日の様子は、NHKラジオ第一(AM1368キロヘルツ)で生放送されます。夏休み、家族で参加してみたいかがですか。

日時／8月8日(月)午前6時～▼場所／浜田小学校グラウンド(雨天時は同校体育館)▼対象／どなたでも▼参加予定人数／2千人▼内容／ラジオ体操第一、ラジオ体操のポイントレッスン▼講師／多胡肇氏▼費用／無料▼申し込み／当日会場へ

◆参加記念品有り。駐車場が限られていますので、徒歩か自転車で来場してください。

酒田市スポーツ振興課スポーツ振興係
43-6658

**米政策における平成30年問題を
考える講演会**

日時／8月3日(水)午後1時30分～4時30分▼場所／公益研修センター

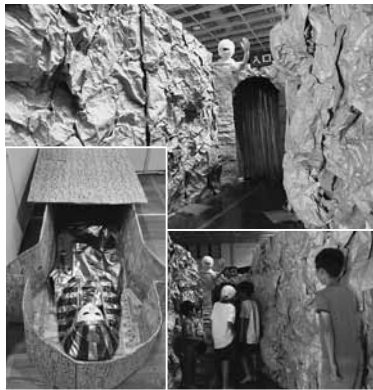
(飯森山三丁目)▼対象／どなたでも▼内容／平成30年からの米政策とそれぞれの役割や市として目指す方向性を探る▼講師／宮城大学名誉教授 大泉一貫氏、農林水産省担当官▼費用／無料▼申し込み／当日会場へ

酒田市農政課米政策推進係
26-5751

「巨大迷路」が出現

日時／7月29日(金)～8月2日(火)の午前10時～午後4時30分▼場所／総合文化センター▼対象／どなたでも▼費用／無料

酒田市社会教育文化課社会教育係
24-2993



昨年の巨大迷路の様子

**2019 LIVE WORLD in
眺海の森**

日時／7月23日(土)午前11時～▼場所／眺海の森野外ステージ(雨天時はひらたタウンセンターシアター

○Z)▼対象／どなたでも▼費用／無料▼申し込み／当日会場へ

酒田松山総合支所建設産業課内、眺海の森音楽祭実行委員会
26-2611

**なつフェスー鳥海高原家族旅行
村開村30周年記念イベントー**

日時／7月30日(土)【①昼の部】午前10時～午後2時 【②夜の部】午後4時～8時▼場所／鳥海高原家族旅行村(草津)▼対象／どなたでも▼内容／①芝生のそりすべり台、金魚すくいなど ②ビアホール

酒田鳥海高原家族旅行村
64-4111

酒田夢の倶楽・華の館

「白旗孝夫切り絵展」開催中

期間／9月4日(日)まで

酒田酒田夢の倶楽
22-1223

相談

無料法律相談

日時／8月5日(金)午後1時30分～4時30分▼場所／交流ひろば▼対象／本市、三川町、庄内町、遊佐町在住か、本市に勤務先のある方▼定員／先着6人▼内容／法律に

関する相談(本人のことに限る。申込時に相談の概要と住所、氏名をお知らせください。秘密は厳守します)▼相談員/渡辺倫子弁護士▼申し込み/7月25日(月)の午前8時30分〜午後5時15分に電話で市まちづくり推進課市民相談室へ
☎26-5726

日弁連交通事故無料相談

日時/7月22日(金)午後1時〜4時(受け付けは3時30分まで)▼場所/交流ひろば▼相談員/伊原茂弁護士▼申し込み/当日会場へ
山形県弁護士会 ☎023-635-3648

司法書士無料法律相談

日時/7月27日(水)午後5時〜7時▼場所/酒田勤労者福祉センター(緑町)▼内容/相続、遺言、土地建物の登記、会社法人の登記、金銭トラブル、成年後見など▼申し込み/平日の午前9時〜午後5時に山形県司法書士会酒田支部、高橋☎43-4000

こころの健康相談

日時/8月8日(月)午後1時30分〜3時▼場所/市民健康センター▼対象/眠れない、気分がふさぐ、人と会いたくないなどでお悩みの

本市在住の方とその家族で、専門医に通院していない方▼定員/先着2人▼相談員/精神科医▼費用/無料▼申し込み/8月5日(金)まで市健康課健康係へ ☎24-5733

さかた情報ひろば

― 国・県・市民などからのお知らせ ―

医療用ウィッグと乳房手術後の補整下着5社合同相談会

日時/8月4日(木)午後1時〜2時30分▼場所/日本海総合病院2階講堂(あきほ町)▼対象/病氣治療中で脱毛が心配な方、乳房手術後の方(同院に通院していない方の参加も可)▼費用/無料▼申し込み/当日会場へ
日本海総合病院がん相談支援センター ☎26-5282

庄内地域議員協議会を開催します

地域の課題や施策などについて、地元県議会議員が審議を行います。気軽に傍聴してください。
日時/7月29日(金)午後3時〜(受け付けは2時30分)▼場所/庄内総合支庁(三川町)▼対象/どなたでも▼申し込み/当日会場へ
山形県議会事務局政策調査室

☎023-630-2845
不動産を競売します
物件明細書閲覧期間/9月1日(木)まで▼入札期間/8月25日(木)〜9月1日(木)午後5時▼閲覧:入札場所/山形地方裁判所鶴岡支部
山形支部執行係 ☎0235-23-6676

自衛官募集(平成29年4月上旬入隊)

【一般曹候補生】対象/18歳以上27歳未満の男女(平成29年4月1日現在)▼受付期間/9月8日(木)まで
▼試験/「1次」9月16日(金)または17日(土)「2次」10月6日(木)〜12日(水)のいずれか1日▼入隊/29年4月上旬【航空学生】対象/18歳以上21歳未満の男女(平成29年4月1日現在)▼受付期間/9月8日(木)まで
▼試験/「1次」9月22日(祝)「2次」10月15日(土)〜20日(木)のいずれか1日「3次」11月中旬〜12月初旬
詳しくは自衛隊酒田地域事務所 ☎27-3532へ問い合わせてください。

平成28年度刑務官採用試験(高卒程度)

受付期間/【インターネット】7月19日(火)午前9時〜28日(木)【郵送】7月19日(火)〜21日(木)(消印有効)

◆受験資格など詳しくは山形刑務所庶務課人事係 ☎023-686-2111へ問い合わせるか <http://www.jinji-shiken.go.jp>を参照してください。

平成28年度入国警備官採用試験

受付期間/【インターネット】7月19日(火)午前9時〜28日(木)【郵送】7月19日(火)〜21日(木)
◆受験資格など詳しくは法務省仙台入国管理局総務課総務係 ☎02-2256-6076へ問い合わせるか <http://www.jinji-shiken.go.jp/juken.html>を参照してください。

消防設備士試験

種類/甲種特類、甲種(第1類〜第5類)、乙種(第1類〜第7類)▼期日/①9月3日(土)②平成29年1月14日(土)▼場所/①酒田産業会館(中町二丁目)②県立酒田光陵高等学校▼申し込み/【電子申請】①7月16日(土)〜25日(月)②11月25日(金)〜12月5日(月)【書面申請】①7月19日(火)〜28日(木)②11月28日(月)〜12月8日(木)に(一財)消防試験研究センター山形支部へ ☎023-631-0761
◆受験願書などは、消防本部や各消防署にあります。

**平成28年度警察官募集
警察官B区分(大卒程度を除く)**

受付期間／7月29日(金)～8月29日(月)▼一次試験日／9月18日(日)
◆申込方法など詳しくは酒田警察署警務課 ☎23-0110へ問い合わせてください。

狩猟免許更新のお知らせ

日時／8月31日(水)午前8時45分～午後2時▼場所／庄内総合支庁講堂(三川町)▼対象／県内に住所を有し、狩猟免許の有効期限が平成28年9月14日で満了する方▼申し込み／8月22日(月)まで庄内総合支庁環境課へ ☎0235-66-5706

「海の羽根」募金にご協力をお願いします

7月31日まで、市役所や庄内総合支庁、山形県漁業協同組合などで行っています。同募金は、ボランティアで海の清掃活動などを行う団体を支援します。

閩庄内総合支庁水産振興課内、山形県海と渚環境美化推進協会 ☎24-6041

7月25日～31日は「肝臓週間」

肝炎ウイルス終日検査のお知らせ
日時／7月26日(火)午前9時30分～

午後8時▼場所／庄内総合支庁東庁舎(庄内保健所)2階 健康相談室▼費用／無料

◆検査は匿名です。事前予約が必ずです。

◆午前9時30分～正午は日IV検査、性器クラミジア検査も受けることができます。

閩庄内総合支庁保健企画課 ☎0235-66-4920

小中学校の常勤講師・非常勤講師募集

対象／教員免許がある方で登録を希望する方▼申し込み／庄内教育事務所総務課へ ☎0235-66-1981

東北経済産業局委託事業

スーツを着ない！Uタータン人材と企業のマッチングフェア参加者募集

日時／8月12日(金)午後0時30分～5時▼場所／鶴岡市総合保健福祉センター▼対象／庄内に就職を希望する方▼定員／100人▼内容／庄内地区の企業約15社が出席し、自社の魅力を伝える▼申し込み／8月10日(水)までキャリアクリエイティブへ ☎023-641-8807

**地域がつながる拠点づくりを
考えるフォーラム**

日時／8月20日(土)午後1時～4時
▼場所／庄内町余目第3公民館▼対象／おおむね55歳以上の方▼定員／先着100人▼内容／高齢社会の現状、地域住民が主体となる新しい居場所づくりなどについて学ぶ▼費用／無料▼申し込み／7月31日(日)まで 〒990-0041

山形市緑町1-2-36(公財)山形県生涯学習文化財団学習振興部内「地域がつながる拠点づくりを考えるフォーラム」へはがきまたは ☎023-625-6411 ☒023-625-6415 ☒yama@gakushubunka.jp

**海上自衛艦寄港に伴う酒田北港
緑地展望台の早朝開館のお知らせ**

展望台から間近で出港シーンをご覧ください。
開館時間／7月19日(火)午前7時30分～▼出港予定時間／午前8時
閩NPO法人庄内海浜美化ボランティア ☎34-6020

老連大学講座受講生募集

日時／8月19日、9月9日、10月14日、11月18日の金曜日午後1時～4時(全4回)▼場所／酒田市地

域福祉センター(新橋二丁目)、山城址館▼対象／シニア活動に関心がある60歳以上で全講座に参加できる方(老人クラブ加入者は除く)▼定員／10人程度▼内容／地域リーダー養成など▼申し込み／7月19日(火)～8月1日(月)に酒田市地域福祉センター内、酒田市老人クラブ連合会へ ☎・☒26-2424

ひとり親家庭学習支援塾参加募集

日時／7月31日～平成29年3月31日の日曜日午前10時～正午(月2～3回)▼場所／酒田市地域福祉センター(新橋二丁目)▼対象／ひとり親家庭の児童小学5年生～中学3年生▼定員／30人(応募多数の場合は抽選)▼費用／無料▼申し込み／電話で7月23日(土)午後1時～6時に母子福祉ねむの木会へ ☎23-5765

**いすー1GP^{オンライン} 北庄内大会^{オンライン}
参加チーム募集**

日時／9月18日(日)正午～午後5時
▼場所／旧八幡観音寺商店街▼対象／16歳以上の(3人1チーム)▼定員数／先着20チーム▼持ち物／事務イス、靴、ヘルメット、手袋、ひじやひざのパッドまたはそれ以外に必要な防具▼費用／1チーム4千500円▼申し込み／7月

31日(日)まで八幡活性化グループ (YKGG)へ ☎64-2027

◆詳しくは、「いすー1GP 北庄内大会」のフェイスブックページを参照してください。

☎ヤキチ美容院 ☎64-2129

プロに教わる！夏休み！ジュニアボウリング教室参加者募集

日時／7月28日(木)、29日(金)の午後1時30分～3時▼場所／大成ボウリングセンター(東両羽町)▼対象／小学生▼費用／1千500円(2日間のゲーム代、貸靴代、保険料など)▼申し込み／7月27日(水)までNPO法人元氣王国、穂積☎26-0470 ☎28-8222
✉npo-genkioukou@lemnon.plala.or.jp

Happy & Smileアロハベアの夏休みの展示と体験教室参加募集

日時／7月28日(木)～8月8日(月)午前6時～午後6時▼場所／庄内空港3階多目的展示ギャラリー▼内容／本市出身のアロハベア作家MAKIさんの個展▼費用／無料
【体験教室はぎれちゃんをつくろう】日時／7月30日(土)、31日(日)の午前10時～正午、午後1時～3時(全4回。制作時間約2時間)▼定員／各回先着6人(予約優先)▼申し

込み／庄内空港ビル(株)総務企画部へ ☎92-4181

文化庁文化芸術振興費補助金事業等 日本の楽器体験教室参加者募集

期間／8月～10月(全10回程度。開催日時は参加者に連絡します)▼場所／出羽遊心館、三川町公民館など▼対象／幼児～高校生(親または祖父母も一緒に参加可能)▼内容／箏の演奏体験▼費用／無料▼申し込み／山形箏曲彩音会、佐藤 ☎090-5353-3381

ギター体験教室参加者募集

期日／8月6日、20日、9月3日、17日の土曜日(全4回)▼時間／午後7時30分～8時30分▼場所／齋藤ギター教室(緑ヶ丘二丁目)▼対象／60歳以上のギター未経験者▼定員／先着6人▼費用／無料▼申し込み／7月20日(水)～同教室、齋藤 ☎080-1557-15217
◆ギターは無料で貸します。

まちかど健康チェック

日時・場所／7月27日(水)午前10時～11時▼場所／琢成学区コミュニティ防災センター▼対象／どなたでも▼内容／血圧、体脂肪・内臓脂肪、血管年齢の測定▼費用／無

料▼申し込み／当日会場へ 岡本病院友の会 ☎26-6631

たくみ銀座 飲んで食べてぐるぐるタクミ夏まつり

日時／7月30日(土)午後5時～8時30分▼場所／たくみ銀座通り(パイレーツビル前)▼内容／オールデイズ「スターダストクラブバンド」の野外演奏、ビアガーデン屋台村、コスプレイヤー集合

☎たくみ銀座商興会、井筒・石寺 ☎24-1422

中通り商店街納涼夕涼み市

日時／7月30日(土)午後5時30分～▼場所／中央公園▼内容／花の絵コンクール表彰式、園児による合奏と遊戯、イルミネーション点灯式、ダンスステージショー、ビアガーデンなど

☎中通り商店街振興組合 ☎21-2601

社会福祉法人光風会

みやのうら夏まつり

日時／7月27日(水)午後6時30分～8時15分(雨天時は7月28日(木)に延期。28日雨天時中止)▼場所／特別養護老人ホーム芙蓉荘駐車場(宮野浦三丁目)▼内容／フラダンス、北前太鼓の演奏、出店、「た

ぶの木」利用者の手作りお菓子の販売など

☎芙蓉荘、土門 ☎31-2525

無料法律相談

日時／8月13日(土)午前10時～午後3時▼場所／ひらたタウンセンター▼相談員／東海林正樹弁護士▼申し込み／東海林法律事務所へ ☎43-6590

ひきこもり相談

日時／7月28日(木)午後1時30分～3時▼場所／酒田市地域福祉センター(新橋二丁目)▼対象／ひきこもりで悩んでいる本市在住の方とその家族▼定員／先着2人▼費用／無料▼申し込み／7月25日(月)まで生活自立支援センターさかたへ ☎25-0350

なんでも労働相談ダイヤル

日時／7月22日(金)午前10時～午後6時▼相談電話番号／24-5505
05▼内容／解雇・雇止め、賃金カット、経営危機・倒産などによる人員整理問題、労働災害など労働にかかわる相談▼費用／無料(通話料別途)
☎連合山形酒田飽海地域協議会 ☎24-5505

さらに充実した健診を受けたい方に

●内視鏡ドック(庄内検診センターと日本海総合病院)

実施日／平成29年2月までの月曜～木曜日(祝日を除く)、日帰りの2日間▶対象／本市に住民登録をしている40歳以上の方▶費用／約55,000円。ただし加入する健康保険、受診する項目によって異なりますので問い合わせてください▶申し込み／庄内検診センターへ ☎26-1882

◆健診日の10日ほど前に健診票などを送付します。

◆胃、大腸の内視鏡と肺の胸部CTは日本海総合病院、その他は庄内検診センターで実施します。

●病院ドック

実施病院／本間病院 ☎22-3051、庄内余目病院 ☎43-3434

◆実施日、検査項目、費用などは各病院で異なります。直接問い合わせてください。

◆庄内余目病院の胃がん検診は内視鏡検査のみです(自己負担)。

節目の年齢の方や女性のための検診

●集団婦人科検診

[庄内検診センター(東町)実施分]

実施日	対象 (職場等で検診のない方)	検診項目	費用 (当日持参)	受付時間	受診方法
8/1、2、3、8、9、10、23、25、26、9/12、16、10/18	20歳以上	子宮頸がん検診	1,000円	正午～午後0時30分	申し込みをした方に問診票を送付します(1週間前)。内容をよく確認して当日受診してください。
	40歳～49歳 マンモグラフィ併用(2方向)	乳がん検診	2,000円		
	50歳～64歳 マンモグラフィ併用(1方向)		1,400円		
	65歳以上 マンモグラフィ単独(1方向)		900円		
※8/25、9/16は若年者健診と同日の検診					

◆8月25日、26日、9月12日、16日、10月18日は託児サービスあり(申し込みは検診受付電話へ)。

◆乳がん検診は妊娠中の方は受けられません。キャンセルの場合も必ず連絡してください。

●乳がん検診の対象者

乳がん検診(40歳以上の女性)は2年に1度の実施です。対象／平成28年度中に偶数年齢になる方、乳がん検診無料クーポン券対象の方

◆ただし奇数年齢になる方(28年度中に41歳、51歳、61歳を除く)で前年度に受診をしていない方は「乳がん検診受診券」を申請し、交付を受けてから受診することができます。本人確認ができるもの(運転免許証、健康保険証など)、印鑑を持参し、市民健康センターまたは各総合支所地域振興課健康福祉係へ申請してください。

●節目年齢の方を対象に無料検診を実施しています

対象者には5月下旬に無料クーポン券を送付していますの

で、検診の際に持参してください。

◆詳しくは本紙5月16日号または市ホームページを参照するか、問い合わせてください。

東日本大震災被災者・避難者の方の健診

市内に避難されている方への健康支援として、平成29年1月まで無料で健康診査とがん検診、人間ドックが受けられます。

対象／東日本大震災に係る災害救助法適用地域などから市内に避難されている方▶申し込み／検診受付電話または市健康課へ

◆詳しくは問い合わせてください。

子どもの健診・相談

会場／市民健康センター

健康診査 健康相談等	月日	対象	持ち物	受付時間
3か月児 健康診査	8/17	H28.4/1～15生	母子健康手帳、問診票、バスタオル、おむつ	午後 0時45分 ～1時45分
	8/31	H28.4/16～30生		
1歳6か月児 健康診査	8/5	H27.1/13～30生	母子健康手帳、問診票、おむつ	
	8/19	H27.1/31～2/11生		
3歳児 健康診査	8/3	H25.1/6～17生	母子健康手帳、問診票、尿	
	8/25	H25.1/18～2/1生		
9か月児 健康相談	8/17	H27.9/28～10/8生	母子健康手帳、問診票、バスタオル、おむつ	午前 9時15分 ～10時
	8/31	H27.10/9～20生		
2歳児歯科 健康診査	8/24	H26.5月～6月生	母子健康手帳	

◆上記日程で都合が悪い方は市健康課へ連絡してください。

◆2歳児歯科健康診査のみ申し込みが必要です。母子相談室へ ☎26-4199。

マタニティ教室

コース	開催日	申込締切日	内容	講師
Aコース	8/30(火)	8/23(火)	お風呂の入れ方体験、妊娠中と家族みんなの食生活	保健師、栄養士
Bコース	7/24(日)	7/19(火)	ママと赤ちゃんの歯を大切に、パパの妊婦体験、絵本の読み聞かせ	歯科医師、歯科衛生士、保健師、読み聞かせボランティア
Cコース	11/27(日)	11/21(月)	命輝き2人の絆を深める妊娠出産のおはなし	八幡病院助産師 後藤敬子氏

時間／午前9時30分～11時30分(受け付け9時15分～)▶場所／市民健康センター▶持ち物／母子健康手帳、筆記用具▶申し込み／締切日まで市民健康センター内母子相談室へ ☎26-4199

健康ガイド

カラダ+元気+ですか?!

医療施設
 日本海総合病院 ☎26-2001
 日本海総合病院 酒田医療センター ☎23-1111
 市立八幡病院 ☎64-3311
 休日診療所 ☎21-5225
 松山診療所 ☎62-2032

問い合わせ
 市健康課 (市民健康センター内) ☎24-5733
 母子相談室 (市民健康センター内) ☎26-4199
 八幡地域振興課 ☎64-3113
 松山地域振興課 ☎62-2611
 平田地域振興課 (ひらたタウンセンター内) ☎52-3911

検診受付電話 ☎22-6184 ※平日午前8時30分～午後5時

◆電話番号の間違いに注意してください。

職場などの健診がない人は、健康増進のために次の健診を受診しましょう。
 年齢や加入している健康保険により健診の受け方が異なりますので、内容を確認して申し込んでください。

●集団健診

対象／職場などで健診のない40歳以上の方▶項目／特定健診、肺がん検診、胃がん検診、ピロリ菌検査（胃がん検診とセット）、大腸がん検診、前立腺がん検診、肝炎ウイルス検診、骨粗しょう症検診、高齢者健診（75歳以上）
 ◆健診内容、費用など詳しくは本紙4月16日号または市ホームページを参照するか、問い合わせしてください。

実施日	対象地区	場所	受付時間
酒田地域			
8/1,2	西荒瀬地区	西荒瀬コミセン	午前7時～10時 胃がん検診／午前7時～9時30分
8/23,24,25	十坂地区	十坂コミセン	
8/26,29,30,31,9/1,2	旭新町、東泉町一～四丁目、下安町、駅東一・二丁目	クリーンセンター(市下水道課)	
八幡・松山・平田地域			
8/3	臼ヶ沢、大沼新田	臼ヶ沢公民館	午前7時～9時30分 胃がん検診／午前7時～9時
8/4	柏谷沢、荒興野、成沢、大川渡、地見興屋、下新田	南部コミセン	
8/9	土淵、上茗ヶ沢、上餅山、上北目、中北目、小見、下餅山	内郷コミセン	
8/10	下茗ヶ沢、引地、中竹田、下竹田、中牧田、相沢、石名坂		
8/17	山添、後口山、大平沢、脇、双葉、二太子、若神子、内郷、三保六、曙、南ノ前田、青沢	大沢コミセン	
8/18	升田、上草津、大台野、湯ノ台	升田公民館	
8/19	新出、赤剥、泥沢、下草津、上黒川、下黒川	日向コミセン	

●特定健康診査受診券(基本健診)

社会保険など(協会けんぽ、共済組合、国保組合など)の被扶養者で40歳以上75歳未満の方は、各医療保険者から発行される「特定健康診査受診券」がないと特定健診(基本健診)を受診できません。
 ◆詳しくは各医療保険者へ問い合わせください。
 ◆酒田市国保、後期高齢者医療保険加入の方は受診券は不要です。健康保険証(被保険者証)を持参してください。

●一般ドック(庄内検診センター)

対象／本市に住民登録をしている40歳以上の方▶費用／加入する健康保険、受診する項目によって異なります。詳しくは問い合わせください

[庄内検診センター(東町)実施分【8月・9月分】]

地域	8月		9月	
酒田地域	十坂地区	4日、5日	富士見学区	1日
	新堀地区	24日、30日	広野地区	2日、5日、6日
	富士見学区	31日	宮野浦学区	7日、8日、9日
			浜中地区	20日、21日
八幡地域	大沢地区	22日	日向地区	30日
松山地域	日程なし		日程なし	
平田地域	中野俣・北俣地区	17日	山谷・檜橋地区	29日

- ◆健診日の10日ほど前に案内、健診票などを送付します。
- ◆定員に達している場合もありますのでご了承ください。
- ◆定員に満たない場合は、どこの地区でも予約可能です。
- ◆付き添いが必要な方は、受付時に申し出てください。

●その他の健診

下記の健診も行っています。詳しくは本紙4月16日号または市ホームページを参照するか、問い合わせください。

- 土曜日健診／地区での健診を受けられない方のための健診
- 早朝がん検診／がん検診のみ受けたい方のための、早朝の1時間以内で終わるがん検診
- 若年者健診「Under40」／職場などで健診のない16歳～39歳の方が対象の健診
- かかりつけ医での健診(各種個別健診)／特定健診、高齢者健診、子宮がん検診、乳がん検診(女性のみ)、肝炎ウイルス検診はかかりつけ医で健診が受けられます(平成29年2月まで)

酒田湊・甚句流し

期日 **8月5日(金)** (小雨決行)

時間 ①酒田湊・甚句流し 午後6時35分～ ②S-Jinku 午後8時30分～

場所(コース)

- ①大通り～中通り～国道112号
- ②国道112号(本部は酒田産業会館)

交通規制

【大通り】 午後6時30分～8時30分
 【中通り】 午後6時30分～9時30分
 【国道112号】 午後6時45分～9時30分

◆交通誘導員の指示に従ってください。

※マリン5清水屋と酒田産業会館の間の市道は、午後6時45分～9時30分は進入不可。



酒田港まつり

酒田花火ショー

日時 **8月6日(土)** 午後7時30分～

(荒天時は7日(日)に順延、再順延は19日(金))

東日本随一の打ち上げ展開幅2キロの超ワイドスターマインを始め、大空中スターマインや、最上川を彩る大水上市ターマインは必見。そして今年は、山形が誇る歌姫 朝倉さやさんと花火の夢のコラボレーション。打ち上げ総数12,000発の花火ショーをご堪能ください。

◆プログラムの内容は、当日の天候などにより変更する場合があります。

酒田花火ショーに伴う交通規制

日時/8月6日(土) 午後6時～9時30分

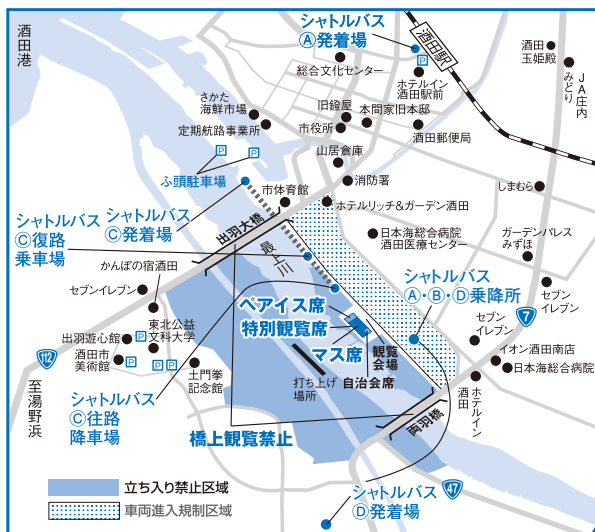
(雨天順延時は順延の日)

- ◆立ち入り禁止区域は、危険ですので立ち入らないでください(午前8時～午後9時30分)。
- ◆車両進入規制区域は、午後6時～9時30分は通行証明証を持つ車両以外は進入できません。
- ◆車でお越しの方は、交通規制に十分注意してください。会場周辺は大変混雑しますので、警察官・警備員の指示に従ってください。違法駐車は絶対にしないでください。
- ◆ふ頭駐車場付近と、産業技術短期大学駐車場付近から会場までシャトルバスが運行しますので利用してください(有料)。

臨時シャトルバス運行 ◆就学前児童は無料です。

発着場	発車時刻	観覧会場発	料金(片道)
A JR酒田駅	午後4時30分～6時45分(順次)	午後9時15分～9時30分(順次)	中学生以上400円 小学生200円
	八幡総合支所	午後5時30分	
B 松山総合支所	午後5時30分(平田総合支所経由)	午後9時10分	中学生以上500円 小学生250円
	平田総合支所	午後5時45分	
C ふ頭駐車場(ハリポート付近)	午後5時30分～7時30分(順次)	午後9時～9時30分(順次)	100円
D 産業技術短期大学校区内校	午後5時30分～6時45分(順次)	午後9時15分～9時30分(順次)	中学生以上400円 小学生200円

観覧場所/最上川河川公園(出羽大橋と両羽橋の間)



特別観覧席(有料) 好評発売中

特別観覧席チケット取り扱い/コンビニエンスストア(セブンチケット、ローソンチケット、チケットぴあ)、酒田夢の倶楽、酒田商工会議所

酒田エフエム放送ハーバーラジオで港まつりを生中継します

周波数/76.1メガヘルツ ◆スマートフォンから聞くこともできます。

方法/下のQRコードからハーバーラジオホームページにアクセスし、専用バナーをクリック(アプリのダウンロードが必要な場合があります)

◆詳しくは同ホームページを参照するか、酒田エフエム放送 ☎21-3788へお問い合わせください。



酒田観光物産協会 ☎24-2233

こんにちは赤ちゃん♪



2歳4か月/本橋
三ツ目 蒼生くん
(隆太郎さん、愛さんの長男)



1歳9か月/東栄町
阿彦 楽大くん
(隆史さん、さよりの長男)

掲載赤ちゃん募集中

おおむね2歳未満の赤ちゃんが対象です。申し込みは市長公室広報広聴係へ ☎26-5706



インフォメーションさかた

酒田市からのさまざまな情報をお知らせします。

【月曜～金曜日】午前8時～、午後0時20分～
 【金曜日】午後5時45分～

災害が起こったら

酒田エフエム放送で

酒田市役所 ☎998-8540 山形県酒田市本町二丁目2番45号
 ☎0234-22-5111(代表)
 ☎0234-26-3688

八幡総合支所 ☎999-8292 酒田市観音寺字ノ下41番地
 ☎0234-64-3111(代表)
 ☎0234-64-3110

松山総合支所 ☎999-6861 酒田市宇山27番地の4
 ☎0234-62-2611(代表)
 ☎0234-62-2618

平田総合支所 ☎999-6711 酒田市飛鳥字契約場30番地
 ☎0234-52-3111(代表)
 ☎0234-52-3116

本紙に関するご意見、ご要望をお寄せください。

酒田市長公室 ☎0234-26-5706(直通)
 広報広聴係 ☎0234-26-3688
 ☐koho@city.sakata.lg.jp