

5.16

2023 令和5年
酒田市広報 No.422

私の街
さかた

KOHO
SAKATA

新緑に
礼砲轟く

とじろ

Contents - もくじ -

- 2 酒の酒田の酒まつり - 春酔の宴 - 開催
酒田まつりに伴うバス運行経路などの一部変更と交通規制

Pick Up 1

酒田の酒田の酒まつり —春酔の宴—開催

酒田交流観光課観光戦略係
☎2615759



酒田まつりに合わせて、酒まつりを4年ぶりに開催します。本市遊佐町、庄内町の11蔵から自慢の銘酒が提供され、普段はなかなか飲むことができない限定酒を味わうことができます。

日時／5月20日(土)午前11時～午後5時

場所／中町モール、中町にぎわい健康プラザ

費用／1杯(約50ミリトル) 100円～300円

◆当日現金販売のみ。

◆詳しくは下記二次元コードから。



▲(一財)酒田DMOホームページ

Pick Up 2

酒田まつりに伴うバス運行経路などの一部変更と交通規制

【交通規制】市交流観光課観光戦略係 ☎2615759
【るんるんバス】市都市デザイン課地域公共交通係 ☎2615756



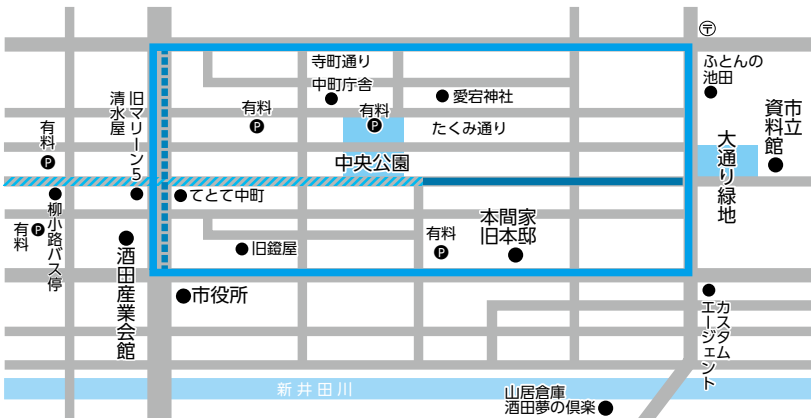
るんるんバス運行・デマンドタクシー乗降場所の一部変更

5月19日(金)～21日(日)は、るんるんバス運行経路およびデマンドタクシー指定乗降場所が一部変更となります。利用する方は注意してください。

◆詳しくは左記二次元コードを参照するか、市都市デザイン課地域公共交通係へ問い合わせてください。



◆庄内交通株のバス運行にも一部変更あり。詳しくは酒田営業所 ☎3317255へ。



まつり当日は混雑が予想されます。会場周辺を車で通行する際は、警察官や交通指導員の指示に従って事故のないようにお願いします。

交通規制

交通規制箇所	中央公園～大通り交差点【全面規制】	日和山公園入口～中央公園前【全面規制】	本まつり山車行列コース(国道112号、本町通り、大通り、寺町通り)【全面規制】	宵まつり会場(国道112号庄内銀行～佐藤伝兵衛薬局)【全面規制】	
				国道112号(旧マリン5清水屋前)【全面規制】	【片側交互通行】
18日(木)					
19日(金)	午前9時～午後10時	午前9時～午後10時		午前9時～午後9時(宵まつり開催)	午後9時～午前0時
20日(土)				午前9時～午後7時(本まつり開催)	午前0時～9時
21日(日)					
22日(月)	午前9時～午後1時				

Pick Up
3

市職員採用試験(令和6年4月1日採用)

市人事課人材育成係 ☎26-5703

区分	職種	採用予定人員	1次試験	2次試験	受験資格
大学卒業程度	① 行政A	5人程度	教養試験・専門試験	面接	①②④⑤は次のいずれかに該当する方 (ア)平成元年4月2日～平成14年4月1日に生まれた方 (イ)平成14年4月2日以降に生まれた方で、大学(短期大学を除く)を卒業した方または令和6年3月卒業見込みの方 ③は上記(ア)または(イ)に該当し、社会福祉士の資格を有する方、または令和6年3月31日までに社会福祉士資格を取得見込みの方
	② 行政B	各若干名	教養試験		
	③ 福祉		教養試験・専門試験		
	④ 土木		総合検査・専門試験		
	⑤ 電気				
⑥ 保健師				平成元年4月2日以降に生まれた方で保健師の免許を有する方、または令和6年3月31日までに保健師免許を取得見込みの方	

【1次試験】 期日/7月9日(日)▶場所/勤労者福祉センター

【2次試験】 期日/8月中旬～9月上旬▶場所/未定 (1次試験合格者に別途お知らせします)

申し込み/5月29日(月)～6月21日(水)午後5時に、市ホームページ内「職員採用試験」にある「令和5年度酒田市職員採用試験ガイド」から電子申請 (電子申請ができない場合は、6月14日(水)までに市人事課へ相談してください)

◆行政Aを受験する方は行政Bを併願可能です。

◆試験内容など詳しくは、右記二次元コードから市ホームページを参照してください。

◆その他の市職員採用試験は、本紙7月18日号でお知らせする予定です。



Pick Up
4

木造住宅の耐震改修工事などに市の支援を利用してください

市建築課確認審査係 ☎26-5749

事業名	内容	申し込み	市ホームページ
木造住宅耐震診断	対象/平成12年5月以前に着工した2階以下500平方メートル以内の一戸建て住宅▶費用/本人負担1万円 (図面がない場合1万3千円)	6月1日(木)～12月28日(木)に市役所5階同係へ ◆工事着手前に申し込みが必要です(先着順)。	
木造住宅耐震改修補助金	補助額/工事費の2分の1で評点を1.0以上とする工事は上限80万円、0.7以上とする工事は上限40万円 ◆市内施工業者の施工に限る。		
防災ベッド、耐震シエルトー設置補助金	補助額/設置費の2分の1、上限10万円		
危険ブロック塀等撤去費補助金	対象/道路や避難地に面し、現地調査により地震による倒壊の危険性が高いと判定されたブロック塀など▶補助額/撤去処分費の3分の2、または見付面積×6千円のいずれか少ない額で上限15万円	8月31日(木)まで市役所5階同係へ	
土砂災害等危険住宅移転補助金	土砂災害特別警戒区域などに居住する方が令和6年度に区域外へ移転する費用の一部を補助します。 補助額上限/【除却費】97万5千円【建物助成費】421万円 ◆対象となる住宅には条件があります。詳しくは同係へ相談してください。		

Pick Up
5

国民健康保険税の課税限度額・軽減判定基準を改正しました

【課税内容】市税務課税制係 ☎26-5711 【制度全般】市国保年金課国保係 ☎26-5727

●課税限度額の改正

地方税法施行令改正に伴い、国保税の一世帯当たりの課税限度額を下表のとおり改正しました。

課税限度額	改正前	改正後
医療分	65万円	65万円 (変更なし)
支援分*	20万円	22万円
介護分	17万円	17万円 (変更なし)
合計	102万円	104万円

※支援分/後期高齢者医療制度の運営を支援するため、全ての医療保険の被保険者が負担するもの

●軽減判定基準の改正

前年の所得が一定額以下の場合に、均等割と平等割が軽減されますが、その軽減判定基準を下表のとおり改正しました。

軽減割合 (均等割および平等割)	軽減判定対象所得 ^{※1}	
	改正前	改正後
7割軽減	43万円+10万円×(給与所得者等の数 ^{※2} -1)以下	43万円+10万円×(給与所得者等の数-1)以下(変更なし)
5割軽減	43万円+28万5千円×(被保険者数+特定同一世帯所属者 ^{※3} 数)+10万円×(給与所得者等の数-1)以下	43万円+29万円×(被保険者数+特定同一世帯所属者数)+10万円×(給与所得者等の数-1)以下
2割軽減	43万円+52万円×(被保険者数+特定同一世帯所属者数)+10万円×(給与所得者等の数-1)以下	43万円+53万5千円×(被保険者数+特定同一世帯所属者数)+10万円×(給与所得者等の数-1)以下

※1 世帯主と国保被保険者および特定同一世帯所属者の前年所得の合計額

※2 世帯主と国保被保険者および特定同一世帯所属者の中で、給与収入が55万円を超える方または、公的年金等の支給額が60万円を超える方(65歳以上の場合125万円を超える方)の人数が2人以上の場合、その人数

※3 国保から後期高齢者医療制度へ移行した方

◆軽減判定では、譲渡所得に係る特別控除と事業専従者控除の適用を受けることができません。

◆上記以外の軽減制度などは、本紙7月1日号でお知らせします。

Pick Up
6

軽自動車税(種別割)の納付はお早めに

【課税内容】市税務課税制係 ☎26-5711 【納税相談】市納税課納税係 ☎26-5719

令和5年度軽自動車税(種別割)納税通知書を発送しました。今年度の納期限は5月31日(水)です。

●減免制度

身体に障がいのある方が所有する軽自動車などは、一定の要件に該当する場合、軽自動車税(種別割)が減免されます。新たに減免を受ける方は、5月24日(水)まで市税務課または各総合支所へ申請してください。

必要なもの/納税義務者のマイナンバーカードまたは個人番号の通知カード、所有者の身体障害者手帳、運転者の運転免許証、自動車検査証

◆すでに減免申請済みの場合でも、申請内容に変更があれば、再申請が必要です。

◆減免を受けられる車両は普通自動車を含め1台だけです。普通自動車(種別割)の減免消滅の届け出をしてください。

◆代理の方が来庁される場合は、事前に問い合わせてください。

●納付後1か月以内の車検用納税証明書の交付申請

市役所以外の窓口で納付した場合は、納税確認に2週間〜3週間かかる場合があります。

車検用の納税証明書が必要な方は、市民課または各総合支所に納付が確認できるもの(領収証書など)と自動車検査証を持参してください。

●口座振替をご利用の方へ
納税証明書は6月中旬に郵送します。

これまで車検用の納税証明書の有効期限を翌年の納期限の前日(翌年の5月30日)としていましたが、口座振替の場合に限り、有効期限を20日間延長します(令和6年は6月20日(木))。振替後、納税証明書が届くまで2週間程度要していましたが、その間は、前年度の証明書で車検を受けられるようになります。

◆令和4年度分の納税証明書の有効期限を延長するには申請が必要です。

●ご注意ください

スマートフォン決済アプリやクレジットカードなどで納付した場合は、領収証書など納付したことがわかる書類が発行されませんが、車検が近いときは、窓口で納付してください。

Pick Up
7

アメリカシロヒトリ等
害虫の駆除相談窓口を
開設します

岡市農林水産課水産林業振
興係 ☎431-8708

アメリカシロヒトリは外来種
がです。幼虫である毛虫が6月〜
9月に市街地で多く発生しています。
自分で駆除できない場合は、害
虫駆除業者または害虫駆除相談室
へ相談してください。

●害虫駆除相談室（アメシロ現地
本部）

受付時間／5月23日(火)〜9月29日(金)
の平日、午前9時〜午後5時
場所／相生町二丁目3-80 シルバー
人材センター内

害虫に関する相談連絡先

☎231-8731
FAX 231-8732

個人や自治会などで薬剤散布を
する場合、散布機（手動背負式・
中型一体式・大型散布機）を無料
で貸し出します（薬剤付き）。

◆台数に限りあり。

Pick Up
8

重度(心身障がい)児者
医療給付制度のお知らせ

岡市福祉企画課障がい福祉
係 ☎261-5733

本市では、医療費の負担を軽減
し、社会福祉の増進を図ることを
目的に、重度心身障がい（児）者
に対し、医療費助成としての医療
証を交付しています。

対象／身体障害者手帳1級・2級、
精神障害者保健福祉手帳1級、療
育手帳Aのいずれかを持つている
方、公的年金各法の障害等級1級
の障害年金の受給者、国民年金障
害等級1級・2級の障害基礎年金
の受給者（ただし2級は20歳前障
がいに限る）、特別児童扶養手当
の支給対象児童など。ただし本人
の市民税所得割額により対象者を
判定します。

自己負担額／【本人・扶養者に所得
税課税がない場合】入院時の食事
代【課税がある場合】医療費の1割
調剤費の1割、入院時の食事代
手続きに必要なもの／健康保険証
対象となる障がいの程度を示す手
帳または年金証書など

◆税制改正における年少扶養控除
廃止については、廃止前の旧所得
税額で計算します。

Pick Up
9

女性防災リーダー
育成講座受講者募集

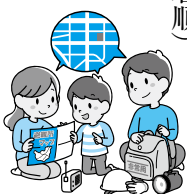
岡市危機管理課危機管理係
☎261-5701

地域の共助体制強化のため女性
防災リーダー育成講座を開催します。
期日／6月10日(土)、24日(土)、7月
1日(土)（全3回）
時間／午前9時30分〜正午（9時〜
受け付け）
場所／市役所7階

対象／防災に関心のある本市在住
または通勤・通学している女性
定員／先着40人

内容／【第1回】多様な災害のメカ
ニズムを知って、地区内の防災対
策を考えよう【第2回】いざという
時に困らないために、日頃から必
要な備えとは？【第3回】地区防災
計画を女性の視点で考えてみよ
う！どこでも役立つ雛形づくり
講師／東北大学災害科学国際研究
所プロジェクト講師 保田真理氏
費用／無料
申し込み／5月31日(水)まで同係へ
☎261-5701

◆託児あり（先着順）。



Pick Up
10

使用済小型家電・土着
水銀使用廃製品の無
料回収を行います

岡市環境衛生課管理係
☎311-0933

日時／5月29日(月)〜6月2日(金)午
前9時〜午後4時▼場所／酒田地
区広域行政組合(ごみ処理施設)内管
理棟(広栄町三丁目)▼回収品目／
パソコンなど(ブラウン管モニター
は回収不可)、電話機、デジタル
カメラ、テレビチューナー関連、
プレーヤーなど、電子ゲーム機、
デジタルカー用品ほか、古着(対
象品目あり)、水銀体温計、水銀
血圧計、水銀温度計(破損してい
る場合はびんなどに入れる)、蛍
光管、乾電池・ボタン電池

◆ごみ受付の車列には並ばずに管
理棟へ直接持参してください。
◆パソコンのデータは消去してく
ださい。

◆対象品目の詳細は市ホームページ・自治会回覧を参照するか直接
問い合わせてください。



お知らせ

松くい虫防除のため薬剤地上散布を実施します

日時／5月22日(月)～6月16日(金)午前9時～午後4時(松山地域は早朝)▼場所／浜中字新林、黒森字境山、十里塚字村東山・村東山北宮野浦字飯森山西、宮海字林内・砂飛、総光寺沢地内▼使用薬剤／マツグリーン液剤2(予定)
◆天候により作業日時が変更になる場合があります。

◆散布期間中は安全のためできるだけ林に入らないでください。

閩市農林水産課水産林業振興係
43-8708

水道メーターの交換

期間／6月中▼交換区域／亀ヶ崎一丁目～七丁目▼費用／無料

◆上下水道お客さまセンターのネームプレートを着用した作業員が交換に伺います。

◆交換時に止水栓などに故障が見つかり、修理が必要な場合、費用は自己負担になります。給水用具は、お客さまの財産です。日頃から適正な管理をお願いします。

◆空き家などで連絡先が別にある場合は知らせてください。

閩上下水道お客さまセンター
22-1811

受水槽の立入調査を行います

時期／6月上旬～8月上旬▼対象／受水槽の有効容量が10立方メートル以下の小規模貯水槽水道

◆該当施設には事前に電話連絡し、訪問日時を決定します。

閩上下水道お客さまセンター
22-1811

酒田市消防団春季消防演習

日時／5月28日(日)午前10時30分～

▼場所／北港緑地多目的広場(雨天時は市体育館)▼内容／観閲、規律訓練、はしご乗り演技など

閩市危機管理課地域防災係
43-8706



農業者年金現況届の提出

受付期間／6月1日(木)～30日(金)▼提出先／市役所2階農業委員会事務局または各総合支所産業係へ
◆老齢年金のみの方は、郵送での提出もできます。

閩市農業委員会事務局農地係
26-5767

夜間納税相談窓口を開設します

日時／5月31日(水)午後5時15分～7時30分▼場所／市役所2階納税課
◆正面玄関で守衛に納税相談であることを伝えてください。

閩市納税課納税係
26-5719

やまがたハッピーサポートセンターの会員登録料・更新料を市が半額負担します

期間／令和6年3月31日(日)まで▼対象／本市在住の20歳～30歳代の独身男女▼定員／先着50人▼自己負担／5千円(別途振込手数料)▼登録方法／必要書類を添えて同センターへ提出、または左記二次元コードから
閩市地域共生課男女共同参画係
26-5612



▲やまがたハッピーサポートセンター

健康・福祉・スポーツ

みんなでモンテディオ山形を応援しよう！6月3日は「酒田市応援デー」

本市在住または在勤の方を対象にバックスタンド自由席の観戦チケットをお得な価格で販売します。試合日時／6月3日(土)午後2時キックオフ▼場所／NDソフトスタジアム山形(天童市)
▼対戦／清水エスパルス▼費用／一般1千500円、高校生以下無料▼チケット取り扱い／モンテディオチケット、NDソフトスタジアム当日券売場
閩市スポーツ振興課
スポーツ振興係
3-6651



▲モンテディオ山形ホームページ

酒田市スポーツ教室

【ソフトテニス】日時／6月6日～8月29日の毎週火曜日午後7時～9時(全13回)▼場所／光ヶ丘テニスコート▼対象／中学1年生と一般▼内容／基本・応用練習、ミニゲーム▼講師／佐藤英則氏
▼費用／1回200円▼申し込み

ミライニの催し

☎中央図書館
☎24-2996



▲ミライニ

ミライニシアター

『シャーロック・ホームズ』

日時／5月26日(金)
午後6時30分～8時50分
(出入り自由)

対象／どなたでも
内容／映画『シャーロック・ホームズ(吹替)』2009年／主演
ロバート・ダウニー・Jr.の上映

花と緑のミライニマルシェ

日時／5月27日(土)
午前10時～午後3時
内容／花と緑をテーマにした、
花や手づくり雑貨の販売。キッ
チンカー、ワークショップなど

ミライニステージ

「自衛隊音楽イベント」

日時／5月28日(日)
午後1時～1時30分
対象／どなたでも
定員／先着100人
内容／陸上自衛隊第6音楽隊
による演奏会
費用／無料
申し込み／当日会場へ



／5月27日(土)までの午後5時以降
に酒田ソフトウェアテニス連盟事務局、
斉藤へ ☎090-4639-80
71

【少林寺拳法(健康プログラム)】
日時／5月31日～7月19日の水曜
日午前9時30分～11時(全7回)
▼場所／亀ヶ崎記念会館▼対象／
60歳以上▼定員／10人程度▼内容
／心身の安定した「自然体」を目
指し、護身術を学ぶ▼講師／酒田
地区少林寺拳法協会指導員▼費用
【受講料】1回500円【保険
料】64歳以下1千850円、65歳
以上1千200円▼申し込み／5
月26日(金)までの平日午前10時～午
後4時に(公財)酒田市スポーツ
協会事務局へ ☎31-5539

光ヶ丘プールからのお知らせ

【時間変更】6月2日(金)午前10時～
午後5時

【休館】6月3日(土)

☎光ヶ丘プール ☎33-0170

平田B&G海洋センタープール
オープン

期間／6月3日(土)～8月27日(日)▼
時間／【月曜・木曜日】午後3時
10分～9時【水曜・金曜日】午後
3時10分～5時【土曜・日曜日、
祝日】午前9時30分～午後5時
【7月24日～8月18日の月曜・水
曜～金曜日】午後1時～9時▼定
休日／火曜日▼費用／大人330
円、高校生160円、小中学生90円
◆6月3日(土)、4日(日)、8月26日
(土)、27日(日)は無料開放。

◆約2時間ごとに入場者を入れ替え。
◆スイミングキャップ着用、見学
者も入場の際は水着着用必須。
☎平田B&G海洋センター
☎52-3284

ひらたタウンセンター筋力
トレーニング器具利用講習会

日時／6月6日(火)午後7時～9時、
7日(水)午前9時～11時▼対象／高
校生以上▼定員／各日先着10人▼
費用／520円▼持ち物／筆記用
具、室内用シューズ、タオル2枚
▼申し込み／6月5日(月)まで同セ
ンターへ ☎52-3911

身体障がい者巡回相談

日時／6月7日(水)午後1時～▼場
所／身体障害者福祉センター(北
今町)▼対象／18歳以上の手足の

市税などの納期

種別	納期限	お問い合わせ
固定資産税・都市計画税 第1期	5/31 (水)	市納税課管理係 ☎26-5720
軽自動車税全期		市高齢者支援課 介護給付係 ☎26-5363
介護保険料(普通徴収) 第2期		

◆コンビニエンスストアやスマートフォンを使った納付もできます。
◆便利な口座振替の手続きがお勧めです。



不自由な方や耳が聞こえにくい方
で、①身体障害者手帳の交付・程
度変更をしたい方 ②身体障害者
手帳を持っていて車いすや補聴器
など補装具の交付を受けたい方▼
定員／聴覚8人、肢体6人▼費用
／無料▼持ち物／①本人確認書類、
写真(縦4センチ×横3センチ)、身体障
害者手帳(交付済みの方) ②身体
障害者手帳、現在使用中の補装具
▼申し込み／5月17日(水)～31日(水)
正午に市福祉企画課障がい福祉係
へ ☎26-5733

募集

鳥海山・飛鳥ジオパーク推進事業
トビシマカンゾウ保全プロジェクト

江戸時代に描かれた飛鳥図画において「吉野の桜にも劣らない」と評されたトビシマカンゾウ群生地の復活を一緒に目指しませんか。日時／6月17日(土)〜18日(日)（1泊2日）▼場所／飛鳥柏木山周辺▼対象／18歳以上の方▼定員／6人（応募多数の場合抽選）▼内容／トビシマカンゾウ群生地の除草作業▼費用／100円（保険料）▼申し込み／6月5日(月)まで市交流観光課観光戦略係へ ☎26-5759

持続可能なまちづくりのための事業に助成します

対象／庄内地域に居住する（予定含む）2人以上のグループまたは基盤をおく団体、法人▼対象事業／持続可能なまちづくりに寄与する令和6年度の活動▼限度額／20万円▼募集期間／9月29日(金)午後5時まで▼提出先／交流ひろば内地域共生課へ
◆庄内自然エネルギー発電基金協議

会で審査し、令和6年度の予算成立後に正式に決定します。詳しくは市ホームページを参照してください。
☎同課移住定住係 ☎26-5768



学び・講座

スマートフォンの使い方教室の講師を紹介します

期間／令和5年度内▼開催可能日時／平日午前10時〜午後5時▼対象／市内で活動している団体▼開催可能人数／5人〜15人程度▼内容／スマートフォンの基本的な使い方など▼費用／無料▼申し込み／市情報企画課デジタル変革戦略室へ ☎43-8336

◆政治・宗教・営利を目的とした催しや酒宴を伴う場合や、団体のメンバー以外に、不特定の参加者を募る場合は紹介できません。

外国出身者のための交通安全講話

日時／6月11日(日)午前10時30分〜正午▼場所／交流ひろば▼対象／外国出身者と家族、外国人支援に関心のある方▼定員／15人▼内容／自転車シミュレーターを活用し

た実技指導、防犯や防災の講話▼講師／酒田警察署員▼費用／無料▼申し込み／5月19日(金)午前9時〜6月7日(水)午後4時に市国際交流サロンへ ☎26-5615、☎kokusai@city.sakata.lg.jp

結婚サポーター説明会

日時／7月9日(日)午前10時〜11時30分▼場所／交流ひろば▼対象／20歳〜65歳で配偶者がいる方▼定員／先着10人▼内容／結婚サポーターの活動内容と登録について▼費用／無料▼申し込み／5月18日(木)〜7月6日(木)に市結婚サポートセンターへ ☎26-5670、☎kekou-sc@city.sakata.lg.jp
◆詳しくは市ホームページを参照してください。

酒田市美術館講演会

日時／6月4日(日)午後2時〜3時▼場所／酒田市美術館▼定員／30人▼内容／講演「北アルプスの魅力と白簷史朗について」▼講師／北アルプス燕山荘グループ代表 赤沼健至氏▼費用／無料（要観覧券または年間券）▼申し込み／当日午後1時より同館で整理券を配布
☎同館 ☎31-0095

相談

司法書士無料法律相談

日時／5月24日(水)午後5時〜7時▼場所／酒田勤労者福祉センター▼相談内容／相続、遺言、土地建物の登記、金銭トラブル、成年後見など▼申し込み／事前に平日の午前9時30分〜午後5時に山形県司法書士会酒田支部、小松へ ☎24-5250

こころの健康相談

日時／6月10日(土)午前10時〜11時30分▼場所／市民健康センター▼対象／本市在住で、眠れない、気分がふさぐなどの不安を抱える、専門医の治療を受けていない方▼定員／2人▼内容／個別相談▼相談員／精神保健福祉士▼費用／無料▼申し込み／6月7日(水)まで市健康課成人保健係へ ☎24-5733

無料法律相談

日時／6月9日(金)午後1時30分〜4時30分▼場所／市役所2階まちづくり推進課▼対象／本市、三川町、庄内町、遊佐町在住か、本市

さかた情報ひろば
一國・県・市民などからのお知らせ

夏鳥観察会
「新緑の羽黒山 鳥見ング」

日時／6月10日(土)午前8時～正午
▼場所／月山ビジターセンター(鶴岡市) ▼対象／小学生以上 ▼定員／先着20人 ▼内容／歩きながら夏鳥の探鳥会 ▼講師／ネイチャーカメラマン 太田威氏 ▼費用／高校生以上100円(保険代) ▼申し込み／6月5日(月)までに鳥海イヌワシみらい館へ ☎64-4581、
moukin@raptor-c.com または同センターへ ☎0235-62-4321

無料人権なんでも相談所

日時／6月3日(土)午前10時～午後3時 ▼場所／酒田市地域福祉

センター(新橋二丁目) ▼対象／どなたでも ▼相談内容／夫婦・家族の問題、虐待、DV、いじめ問題、体罰、近所のトラブル、騒音・悪臭などの公害、土地の境界問題、障がい者・外国人の差別など ▼相談員／人権擁護委員 ▼費用／無料 ▼申し込み／当日会場へ
◆秘密は厳守します。
酒田水泳教室
酒田水泳教室
33-0167

酒田水泳教室
酒田水泳教室
33-0167

生涯学習施設里仁館 健康講座
「元気のう」

日時／①6月7日 ②28日 ③7月26日の水曜日午後7時～8時(全3回) ▼場所／総合文化センター ▼対象／どなたでも ▼定員／30人 ▼内容／①糖尿病について ②生活習慣病とは ③全身と口腔の関わり ▼講師／日本海総合病院 ①副院長 木村守氏 ②看護師 五十嵐理奈氏 ③口腔外科部長 櫻井博理氏 ▼費用／3回で500円(受講料) ▼申し込み／同館へ ☎61-4361

親子水泳体験教室
発達に不安がある子ども対象

日時／6月11日(日)正午～午後1時 ▼場所／光ヶ丘プール ▼対象／発

生きがい・支え合いフォーラム

日時／6月4日(日)午後1時～4時 20分 ▼場所／子育て交流施設テオトル(三川町) ▼対象／おおむね55歳以上の方や関心のある方 ▼定員／先着100人 ▼内容／基調講演、事例紹介 ▼費用／無料 ▼申し込み／5月31日(水)まで下記二次元コードから
酒田水泳教室
酒田水泳教室
33-0167



▲酒田水泳教室

狩猟免許(初心者)講習会

日時／6月10日(土)午前9時～午後4時30分 ▼場所／庄内総合支庁 ▼対象／新たに狩猟免許の取得を希望する方 ▼費用／6千円(テキスト代など) ▼申し込み／5月31日(水)まで、受講料を添えて(一社) 山形県猟友会 ☎023-665-0382 または各地区支部へ



▲山形県生涯学習センター遊学館

無料法律相談

日時／6月3日(土)午前10時～午後3時 ▼場所／ひらたタウンセンター ▼相談員／東海林正樹弁護士 ▼申し込み／東海林法律事務所 ☎43-6590

無料カウンセリング

日時／6月4日(日)午後1時30分～4時40分 ▼場所／交流ひろば ▼内容／個別相談(1人50分) ▼相談員／産業カウンセラー ▼申し込み／事前に庄内こころ塾へ ☎09-6689-2050

まちかど健康チェック

日時／5月25日(木)午後2時～3時 ▼場所／若浜コミセン ▼対象／どなたでも ▼内容／血圧、内臓脂肪、血管年齢の測定 ▼費用／無料 ▼持ち物／マスク ▼申し込み／当日会場へ 岡本病院友の会 ☎26-6631

火災・救急情報

4月の火災件数…5件
◆前年同月に比べて1件増
4月の救急件数…354件
◆前年同月に比べて2件増

節目の年齢の方や女性のための検診

● 集団婦人科検診

場所／庄内検診センター（東町一丁目）▶受付時間／午前11時45分～午後0時30分

実施日	対象 (職場などで検診のない方)	検診項目	料金 (当日持参)	受診方法
6/1、5、19、26、29 ※6/5は若年者健診と同日の検診	20歳以上	子宮頸がん検診	1,000円	申し込みをした方に問診票を送付します(1週間前)。内容をよく確認して当日受診してください。
	40歳～64歳マンモグラフィ検査(2方向)	乳がん検診	1,400円	
	65歳以上マンモグラフィ検査(1方向)		900円	

◆6月5日は託児サービスあり。検診受付電話へ申し込んでください(定員あり)。

◆乳がん検診は妊娠中の方は受けられません。キャンセルの場合は必ず連絡してください。

妊産婦の教室・相談

各教室・相談の申し込みは、こども家庭センターぎゅっと(市役所1階こども未来課内)へ ☎26-4199

● マタニティ教室

コース	開催日	申込開始日	内容	講師
A コース	6/10 (土)	受け付け中	赤ちゃんのお世話体験(お風呂)、妊娠中の栄養のお話、妊娠中の健康管理	助産師、栄養士、保健師
B コース	8/7 (月)	6/26 (月)	パパの妊婦体験、赤ちゃんのお世話体験(着替え・おむつ)、ヨガ、安心した出産のための家事・育児シエアのお話	助産師、ヨガインストラクター、男女共同参画推進員、保健師
C コース	7/2 (日)	受け付け中	子どものケアと成長発達に大切なこと、産後ママの「こころ」と「からだ」のお話、赤ちゃんのお世話体験(ミルク・抱っこ)	小児科医師・助産師・保健師

時間／午前9時15分～11時30分(受け付け9時～)▶場所／市民健康センター▶定員／各12組▶持ち物／母子健康手帳、父親手帳、マタニティガイドブック、筆記用具、飲み物▶申し込み／申し込み開始日から開催日前の平日午後5時まで▶Bコースは動きやすい服装、バスタオル(1人1枚)を準備し参加してください。

◆体調に不安のある方は、医師に相談の上申し込んでください。

● 母乳ミルク相談室

授乳に関する個別相談ができます。

日時／5月24日(水)、6月7日(水)の午前9時～正午、午後1時30分～4時30分▶場所／市役所1階(専用個室)▶対象／本市に住所がある産後1か月以降の方▶定員／先着4人▶相談員／助産師▶費用／無料▶申し込み／前日の午後5時まで

● 産後の骨盤ケア教室

産後の回復とリフレッシュを目的とした教室です。

日時／6月19日(月)午前10時～11時30分▶場所／中町にぎわい健康プラザ▶対象／本市に住所がある産後3か月以上1年未満の方▶定員／先着10人(託児先着10人)▶内容／骨盤底筋運動、ストレッチ体操など▶講師／ヨガインストラクター▶費用／無料▶申し込み／6月6日(火)～12日(月)

● ぎゅっとサロン

子育て支援センターなどを利用してママ同士の交流や赤ちゃんとのふれあいができます。また保育に関する相談、保健師や助産師、栄養士、歯科衛生士への相談もできます。

日時／6月15日(木)午前9時45分～11時(受け付け9時30分～)▶場所／平田子育て支援センター▶対象／妊娠中、子育て中の方と子ども▶定員／5組▶申し込み／6月9日(金)まで▶親子ヨガがあります。動きやすい服装で参加してください。

● ぎゅっと土曜日開設

日時／5月27日、6月10日の午前8時30分～正午▶内容／妊娠から出産子育てに関する相談、母子健康手帳交付▶申し込み／開設日前日の午後5時まで

子どもの健診・相談

場所／市民健康センター

健康診査 健康相談等	月日	対象	持ち物	受付時間
3か月児 健康診査	6/14(水)	R5.2/1～14生	母子健康手帳、問診票、バスタオル、おむつ	午後0時45分～1時30分
	6/29(木)	R5.2/15～28生		
1歳 6か月児 健康診査	6/8(木)	R3.10/30～11/15生	母子健康手帳、問診票、バスタオル、おむつ	
	6/23(金)	R3.11/16～30生		
3歳児 健康診査	6/15(木)	R1.10/30～11/13生	母子健康手帳、問診票、尿	
	6/30(金)	R1.11/14～30生		
9か月児 健康相談	6/14(水)	R4.8/1～23生	母子健康手帳、問診票、バスタオル、おむつ	午前9時15分～10時
	6/29(木)	R4.8/24～9/10生		

◆上記日程で都合が悪い方は市健康課へ連絡してください。

献血にご協力をお願いします

月日	受付時間	場所
6/14(水)	午前9時30分～11時30分	八幡タウンセンター
	午後1時～3時30分	
6/15(木)	午前9時30分～11時30分	北平田コミセン
6/27(火)	午前9時～11時	(株)石井製作所(京田四丁目)

◆400ミリℓ献血にご協力をお願いします。

☎市健康課 ☎24-5733

献血会場で骨髄バンクのドナー登録を行うことができます。

☎山形県庄内保健所医薬事担当 ☎0235-66-4738



医療施設 日本海総合病院 ☎26-2001
 日本海酒田リハビリテーション病院 ☎23-1111
 日本海八幡クリニック ☎64-3311
 休日診療所 ☎21-5225
 松山診療所 ☎62-2032

問い合わせ 市健康課 (市民健康センター内) ☎24-5733
 こども家庭センターぎゅっと(市役所1階) ☎26-4199
 八幡鶴岡健康福祉係 ☎64-3113
 松山鶴岡健康福祉係 ☎62-2611
 平田鶴岡健康福祉係 ☎52-3912

検診受付電話 ☎22-6184 ※平日午前8時30分～午後5時15分

◆電話番号の間違いに注意してください。

職場などの健診がない人は、健康増進のために次の健診を受診しましょう。
 年齢や加入している健康保険により健診の受け方が異なりますので、内容を確認して申し込んでください。

集団健診

対象／職場などで健診のない40歳以上の方▶項目／特定健診、肺がん検診、胃がん検診、ピロリ菌検査(胃がん検診とセット)、大腸がん検診、前立腺がん検診、肝炎ウイルス検診、高齢者健診(75歳以上)

◆検診内容、料金など詳しくは、本紙4月17日号または市ホームページを参照するか、問い合わせしてください。

実施日	対象地区	場所	受付時間
酒田地域			
6/1, 2	北平田地区	北平田コミセン	午前7時～10時 胃がん検診／午前7時～9時30分
6/12, 13	上田地区	上田コミセン	
6/15, 16	東平田地区	東平田コミセン	
6/19, 20, 21	本楯地区	北部農民センター	
6/22, 23	新堀地区	新堀コミセン	
6/27, 28, 29, 30	亀ヶ崎一～六丁目、若原町、みずほ一丁目	亀ヶ崎コミセン	
八幡地域			
6/5	大久保、塚淵、芹田、北仁田、橋本、福山	八幡タウンセンター	午前7時～9時30分 胃がん検診／午前7時～9時
6/6	常禅寺、前山、山根、荒町一・二区、栄町		
6/7	観音寺一・二区、小泉一・二区		
6/8	市条一～三区、荒瀬	一條コミセン	
6/9	法連寺、小平、大島田、岡島田、前川、平沢、寺田		

早朝がん検診

がん検診のみ受けたいための方のため、早朝の1時間以内で終わるがん検診です。特定健診、高齢者健診はありません。
 場所／庄内検診センター(東町一丁目)▶対象・料金・がん検診項目／集団健診と同じ▶実施日／6月～12月(8月除く)の毎月第2水曜～金曜日▶受付時間／午前6時45分～7時▶定員／各5人▶申し込み／検診受付電話または市健康課へ

一般ドック(庄内検診センター)

場所／庄内検診センター(東町一丁目)▶対象／本市に住民登録をしている40歳以上の方▶料金／加入する健康保険、受診項目によって異なる(詳しくは問い合わせください)

地域	6月	7月
市内全域	23日	日程なし
酒田地域	中平田地区 7日、8日	十坂地区 19日、20日
	西荒瀬地区 13日、14日、21日	新堀地区 21日
八幡地域	日程なし	
松山地域	内郷地区 14日、21日	日程なし
平田地域	中野保・北俣地区 12日、30日	

◆健診日の10日くらい前に案内、問診票などを送付します。
 ◆各日程で定員に達していない日への変更は可能です。

土曜日健診

地区での健診を受けられない方のための健診です。
 場所／庄内検診センター(東町一丁目)▶対象・料金・健診項目／集団健診と同じ▶定員／各35人▶申し込み／検診受付電話または市健康課へ

実施日	受付時間
6/3, 17, 7/1, 15, 8/5, 19, 9/2, 16, 10/7, 21, 11/4, 18, 12/2, 16	午前7時～8時

若年者健診「Under40」

場所／庄内検診センター(東町一丁目)▶受付時間／午後1時30分～2時▶対象／職場などで健診のない16歳～39歳の方▶健診項目・料金(当日持参)／基本健診・1,800円、骨粗しょう症検診(女性のみ)・700円

対象	実施日
男性のみ	7/18, 8/8, 9/4, 10/16, 11/22, R6.1/12, 16
女性のみ	6/5, 8/10, 28, 10/3, 17, 11/7, 12/5, 21, R6.1/15, 18 ◆子宮頸がん検診も実施しています。詳しくは「集団婦人科検診」を参照してください。

◆託児サービスあり。検診受付電話へ申し込んでください(定員あり)。
 ◆上記日程で受診できない場合は、集団健診日程でも受診できます(市民健康センターと庄内検診センターが会場の日は受診不可)。

ワンダージオバスツアー 参加者募集



日時／**7月2日(日)**
午前9時～午後4時
(集合午前8時45分、荒天時中止)

集合場所／総合文化センター

対象／本市、遊佐町、三川町、庄内町在住の小学4年～6年生

定員／先着14人

内容／遊佐町・秋田県にかほ市内のジオサイトの見学、体験活動

講師／鳥海山・飛鳥ジオパーク認定ガイド

費用／1,000円(保険料・昼食代など)

申し込み／5月24日(水)午後5時～費用を添えて総合文化センターへ
直接または市公式LINEから



☎ 市社会教育課社会教育係 ☎24-2981

私の街
さかた
No.422

[2023年5月16日発行]
発行／酒田市 印刷／協同組合未来創造印刷研究会

第42回 花の能 羽州庄内 松山城薪能



日時／**6月10日(土)**午後5時30分～7時30分

場所／松山城址館

演目／能「大江山」、狂言「千鳥」

呈茶／午後3時～5時

入場料(呈茶含む)／前売り2千円、当日2千200円

入場券取り扱い／松山文化伝承館、松山城址館、

松嶺コミセン、松山総合支所、

総合文化センター、

生涯学習施設里仁館

☎ 松山城址館 ☎61-4885、松山総合支所 ☎62-2611

酒田市の人口

総人口／96,777人 世帯数／42,600(+8)
男46,359人(1.49) 女50,418人(2.09)
[令和5年3月31日現在] ()内は対前月増減数。◆4月30日現在の人口は、6月1日現在に掲載します。

食べるの大好き!
おいしいー♪おいしいー♪



2歳／亀ヶ崎七丁目
こうすけ
佐々木 皇丞くん
邦義さん、優美さんの長男

こんにちは
赤ちゃん
掲載
赤ちゃん
募集中



◆申し込みホームページ
おおむね2歳未満の赤ちゃんが
対象です。申し込みは市長公室
広報広聴係へ ☎26-5706

踊りとあんよが
大スキ♡



1歳9か月／新堀
うか
菅原 羽夏ちゃん
隼人さん、麻衣さんの長女

- 酒田市役所 ☎998-8540 山形県酒田市本町二丁目2番45号
☎0234-22-5111(代表)
FAX.0234-26-3688
- 八幡総合支所 ☎999-8292 酒田市観音寺字下41番地
☎0234-64-3111(代表)
FAX.0234-64-3110
- 松山総合支所 ☎999-6861 酒田市字山田27番地の4
☎0234-62-2611(代表)
FAX.0234-62-2618
- 平田総合支所 ☎999-6711 酒田市飛鳥字契約場30番地
☎0234-52-3111(代表)
FAX.0234-52-3116

本紙に関するご意見、
ご要望をお寄せください。

酒田市長公室
広報広聴係 ☎0234-26-5706(直通)
FAX.0234-26-3688
☑ koho@city.sakata.lg.jp

チャレンジ! ごみ減量と リサイクル

金 属のふたは直径が
5cm以上なら資源
5cm未満ならもやもやごみ
燃やして溶けた金属を
リサイクルしています



毎月のごみ量は、
毎月1日号に掲載します。