

平成 2 年 酒 田 市 の 農 業

1990年 世界 農 林 業 センサス 結果 報告 書

酒 田 市 総 務 部 企 画 調 整 課

ま え が き

このたび、平成2年酒田市の農業がまとまりましたので公表します。
平成2年2月1日現在で実施された1990年世界農林業センサスは、
農林業の基本構造の現状と動向を明らかにし、農林行政諸施策等の基礎
資料を整備することを目的としており、本報告書は、その調査結果の本
市分をとりまとめたものです。

この調査結果が、本市の農業の現状と動向を把握する基礎資料として
広くご利用いただければ幸いです。

最後に、この調査にあたりご協力をいただいた農家のみなさんをはじめ、
調査員の方々に深く感謝申し上げます。

平成3年4月

酒田市総務部企画調整課

目 次

1	利用者のために	1
2	調査結果の概要	2
	【農家数】 (1)農家数の推移	2
	(2)専兼業別農家数	3
	(3)経営耕地規模別農家数	3
	(4)兼業種類別農家数	4
	(5)農産物販売金額別農家数	4
	【農家人口】	5
	【経営耕地面積】	5
	【施設園芸】	6
	【家畜】	6
3	統計表	
	第1表 経営耕地規模別農家数	9
	第2表 専兼業別・兼業種類別農家数	24
	第3表 世帯員	39
	第4表 経営耕地・施設園芸・水稻作請負わせ	54
	第5表 家畜飼養・農産物販売額	69

利用者のために

調査期日

平成2年2月1日現在で、平成元年2月1日から2年1月31日までの実態を調査。

用語の説明

(農家)

調査期日現在に経営耕地面積が10a以上あるか、または同面積が10a未満であっても、調査期日前1年間の農産物総販売金額が15万円以上ある世帯をいう。

(専業農家)

世帯員の中に兼業従事者が1人もいない農家をいう。

(兼業農家)

世帯員の中に兼業従事者が1人以上いる農家をいい、**自営農業所得と兼業所得のいずれの所得が多いかによって次のように区分される。**

第1種兼業農家

兼業より自営農業が主である兼業農家をいう。

第2種兼業農家

自営農業より兼業が主である兼業農家をいう。

(農家人口)

農家の世帯員数をいう。

(農業従事者)

満16歳以上の世帯員のうち、調査期日前1年間に農業に従事した者をいう。

(兼業従事者)

調査期日前1年間に30日以上自家農業以外の仕事に従事した者、及び調査期日前1年間の販売金額が15万円以上ある自営業に従事した者をいう。

(農家率)

総世帯数に対する農家数の割合をいう。総世帯数の数値は便宜上各年1月31日現在の住民基本台帳登録世帯数を使用した。

(農家人口率)

総人口に対する農家人口の割合をいう。総人口の数値は便宜上各年1月31日現在の住民基本台帳登録人口を使用した。

(経営耕地面積)

農家が経営する耕地(借入地を含む)をいい、また耕地とは農産物を栽培することを目的としている土地で田、樹園地、畑をいう。過去1年間以上作付けがなく、将来とも作付けする意志のないものを除く。

調査結果の概要

1 【農家数】

農家数は、4,116世帯で前回昭和62年山形県農林水産業農業基本調査（以下前回という。）に比べ237世帯、5.4%の減少となった。

専業農家は543世帯、第1種兼業農家は1,494世帯、第2種兼業農家は2,079世帯となった。

2 【農家人口】

農家人口は20,634人で前回に比べ1,220人、5.6%の減少となった。

3 【経営耕地面積】

経営耕地面積は8,533haで前回に比べ115ha、1.3%の減少となった。耕地の内訳は、田が7,399ha、樹園地が247ha、畑が887haであった。

4 【施設園芸】

施設面積は11,996aで前回に比べ627a、5.5%の増加となった。

5 【家畜】

飼養農家数はすべて減少となった。頭羽数は、乳用牛と豚が前回に比べそれぞれ78頭、2,081頭の増加となり、肉用牛、採卵鶏は前回に比べそれぞれ34頭、7,649羽の減少となった。

【農家数】

(1) 農家数の推移

農家数は4,116世帯で前回に比べ237世帯、5.4%の減少となった。

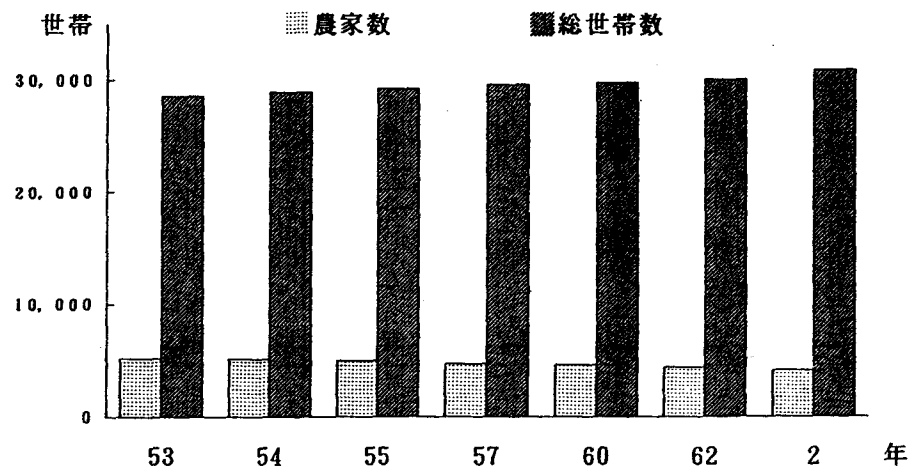
〈表1〉

単位：世帯、%

区分	農家数	対前(回)年		農家率
		増加数	増加率	
昭和53年	5,155	-20	-0.4	18.0
54年	5,103	-52	-1.0	17.7
55年	4,953	-150	-2.9	16.9
57年	4,702	-251	-5.1	15.9
60年	4,613	-89	-1.9	15.5
62年	4,353	-260	-5.6	14.5
平成2年	4,116	-237	-5.4	13.3

平成2年1月31日現在の総世帯数は30,928世帯で、農家率は13.3%となり前回より1.2ポイント下回った。

図1 農家数の推移



(2) 専兼業別農家数

専業農家は543世帯で前回に比べ17世帯、3.0%の減少となった。全農家数に対する割合は13.2%で前回に比べ0.3ポイント上回った。

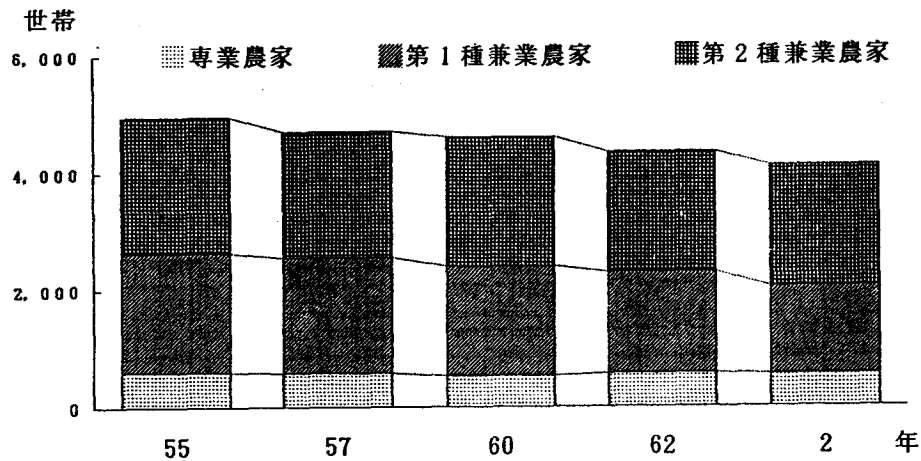
一方兼業農家をみると3,573世帯で前回に比べ220世帯、5.8%の減少となった。兼業農家の内訳をみると第1種兼業農家は1,494世帯で13.5%の減少となり、第2種兼業農家は2,079世帯で0.6%の増加となった。

兼業農家の全農家数に対する割合は第1種兼業農家で39.7%から36.3%に、第2種兼業農家は47.4%から50.5%になった。

〈表2〉 単位：世帯、%

区分	総農家数	専業農家		兼業農家					
		構成比	計	構成比	第1種	構成比	第2種	構成比	
昭和53年	5,155	671	13.0	4,484	87.0	2,064	40.0	2,420	47.0
54年	5,103	664	13.0	4,439	87.0	2,055	40.3	2,384	46.7
55年	4,953	591	11.9	4,362	88.1	2,030	41.0	2,332	47.1
57年	4,702	568	12.1	4,134	87.9	1,968	41.9	2,166	46.0
60年	4,613	525	11.4	4,088	88.6	1,859	40.3	2,229	48.3
62年	4,353	560	12.9	3,793	87.1	1,727	39.7	2,066	47.4
平成2年	4,116	543	13.2	3,573	86.8	1,494	36.3	2,079	50.5

図2 専兼業別農家数の推移



(3) 経営耕地規模別農家数

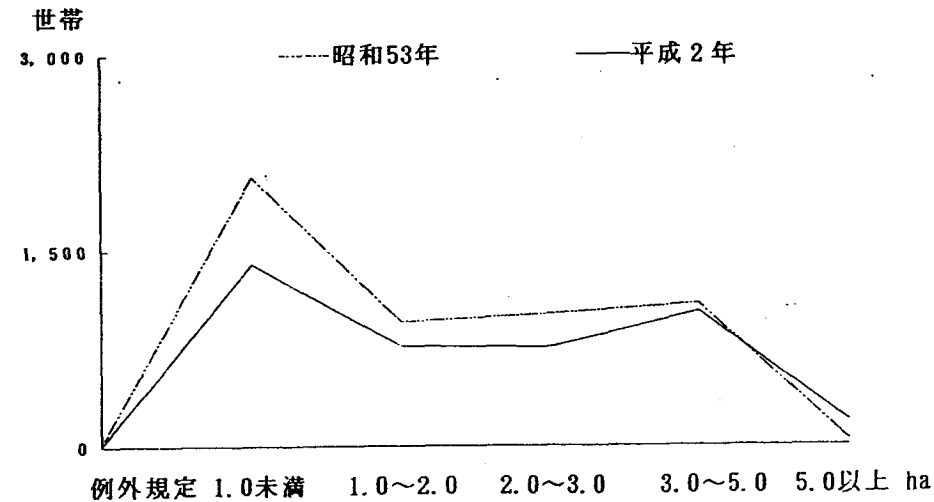
経営耕地規模別農家数をみると最も多い規模は「1.0ha未満」層で1,394世帯、全農家数に占める割合は33.9%で次いで「3.0～5.0ha未満」層の1,021世帯、24.8%、「1.0～2.0ha未満」層の761世帯、18.5%などとなっている。

〈表3〉

単位：世帯

区分	例外規定	1.0ha未満	1.0～2.0	2.0～3.0	3.0～5.0	5.0ha以上	総数
昭和53年	12	2,067	947	1,006	1,082	41	5,155
54年	12	2,023	951	983	1,087	47	5,103
55年	13	1,917	940	935	1,081	67	4,953
57年	4	1,738	919	906	1,067	68	4,702
60年	5	1,713	890	847	1,058	100	4,613
62年	3	1,523	853	780	1,044	150	4,353
平成2年	6	1,394	761	753	1,021	181	4,116

図3 経営耕地規模別農家数



<表4>

単位：世帯、%

区分	例外規定	1.0ha	1.0	2.0	3.0	5.0ha	総数	
		未満	～2.0	～3.0	～5.0	以上		
実数	昭和50年	18	2,139	1,002	991	1,095	35	5,280
	52年	15	2,046	992	992	1,082	48	5,175
	55年	13	1,917	940	935	1,081	67	4,953
	57年	4	1,738	919	906	1,067	68	4,702
	60年	5	1,713	890	847	1,058	100	4,613
	62年	3	1,523	853	780	1,044	150	4,353
	平成2年	6	1,394	761	753	1,021	181	4,116
構成比	昭和50年	0.3	40.5	19.0	18.8	20.7	0.7	100.0
	52年	0.3	39.5	19.2	19.2	20.9	0.9	100.0
	55年	0.3	38.6	19.0	18.9	21.8	1.4	100.0
	57年	0.1	37.0	19.5	19.3	22.7	1.4	100.0
	60年	0.1	37.1	19.3	18.4	22.9	2.2	100.0
	62年	0.1	35.0	19.6	17.9	24.0	3.4	100.0
	平成2年	0.1	33.9	18.5	18.3	24.8	4.4	100.0

(4) 兼業種類別農家数

兼業農家について家としての主な兼業種類別を構成比でみると雇用兼業農家数が89.6%で大部分を占め前回より2.8ポイント上回った。自営兼業は10.4%となった。

これを「第1種兼業農家」、「第2種兼業農家」に分けてみると、「第1種兼業農家」では95.2%が雇用兼業であり、自営兼業が4.8%にすぎない。また雇用兼業のうち「日雇・臨時雇」が26.6%、「出かせぎ」が1.0%でいわゆる臨時的な雇用兼業が合わせて27.6%と前回の30.3%から低下したのに対し、「恒常的勤務」は67.6%と前回に比べ7.2ポイント上昇した。

「第2種兼業農家」では雇用兼業農家が85.5%、自営兼業農家が14.5%である。雇用兼業農家のうち「日雇・臨時雇」が5.3%、「出かせぎ」が0.5%であるのに対し、「恒常的勤務」は79.7%と大半を占めている。

このように「第2種兼業農家」では恒常的な安定度の高い兼業農家が多いのに対し、「第1種兼業農家」では依然として不安定な兼業農家多いが、年々安定度の高い就業に移行してきている。

<表5>

単位：世帯、%

区分	合計	雇用兼業				自営兼業
		計	恒常的勤務	出かせぎ	日雇臨時雇	
昭和62年	総数	3,793	2,607	77	609	500
	(構成比)	100.0	68.7	2.0	16.1	13.2
	1種兼業	1,727	1,043	36	487	161
	(構成比)	100.0	60.4	2.1	28.2	9.3
	2種兼業	2,066	1,564	41	122	339
(構成比)	100.0	75.7	2.0	5.9	16.4	
平成2年	総数	3,573	2,667	25	509	372
	(構成比)	100.0	74.6	0.7	14.3	10.4
	1種兼業	1,494	1,010	15	398	71
	(構成比)	100.0	67.6	1.0	26.6	4.8
	2種兼業	2,079	1,657	10	111	301
(構成比)	100.0	79.7	0.5	5.3	14.5	

(5) 農産物販売金額別農家数

調査期日前1年間に農産物を販売した農家は3,931世帯で全農家数の95.5%で前回に比べ0.3ポイント下回った。

販売金額規模別にみると「300～500万」の規模が695世帯と総農家数の18.9%を占めて最も多く、次いで「500～700万」の規模が684世帯、16.6%、「700～1000万」が495世帯、12.0%の順となっている。「100万円以下」の農家数が前回26.7%に対し26.6%で0.1ポイント下回ったのに対し、「300万円以上」の農家数は51.0%で前回の53.6%から2.6ポイント下回った。

<表6>

単位：世帯、%

区分	農家数	販売	15万円	50～	100～	150～	200～	300～	500～	700～	1000万		
		なし	未満	50	100	150	200	300	500	700	1000円以上		
実数	昭和57年	4,702	257	218	583	448	327	323	522	980	751	221	72
	60年	4,613	211	175	544	386	320	252	420	815	798	535	157
	62年	4,353	182	213	407	360	264	213	377	724	730	641	242
	平成2年	4,116	185	211	339	359	299	249	372	695	684	495	228
構成比	昭和57年	100.0	5.5	4.6	12.4	9.5	7.0	6.9	11.1	20.8	16.0	4.7	1.5
	60年	100.0	4.6	3.8	11.8	8.4	6.9	5.5	9.1	17.6	17.3	11.6	3.4
	62年	100.0	4.2	4.9	9.3	8.3	6.1	4.9	8.7	16.6	16.7	14.7	5.6
	平成2年	100.0	4.5	5.1	8.3	8.7	7.3	6.1	9.0	16.9	16.6	12.0	5.5

【農家人口】

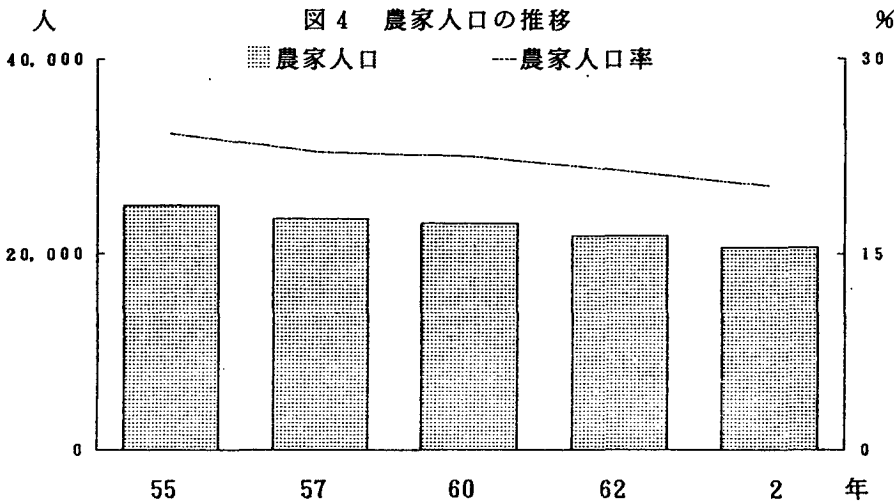
農家人口は20,634人で前回に比べ1,220人、5.6%減少した。なお本市の平成2年1月31日現在の住民基本台帳登録人口は102,056人で、昭和62年同月に比べ117人、0.1%減少している。

農家人口率は20.2%で前回より1.2ポイント下回った。

<表7>

単位：人、%

区 分	農家人口	対前(回)年		農家人口率	農家1戸当たり 世帯員数
		増加率	増加率		
昭和53年	25,831	-157	-0.6	25.4	5.01
54年	25,630	-201	-0.8	24.9	5.02
55年	24,931	-699	-2.7	24.2	5.03
57年	23,580	-1,351	-5.4	22.8	5.01
60年	23,088	-492	-2.1	22.5	5.00
62年	21,854	-1,234	-5.3	21.4	5.02
平成2年	20,634	-1,220	-5.6	20.2	5.01



【経営耕地面積】

農家の経営耕地面積は8,533haで前回に比べ115ha、1.3%減少した。農家1世帯当たりの平均経営耕地面積は2.07haで前回より0.08ha増加した。経営耕地の種類別構成をみると田が7,399haで86.7%と経営耕地面積の大部分を占めており、畑が887ha、10.4%、樹園地が247ha、2.9%となっている。

借入地をみると502haで前回に比べ132ha、35.7%増加した。

(7) 田

田の面積は7,399haで前回より67ha、0.9%減少した。

借入地は452haで前回より129ha、39.9%増加し、田の総面積の6.1%を占めた。

(イ) 樹園地

樹園地の面積は247haで前回より33ha、11.8%減少した。

借入地は3haにすぎない。

(ウ) 畑

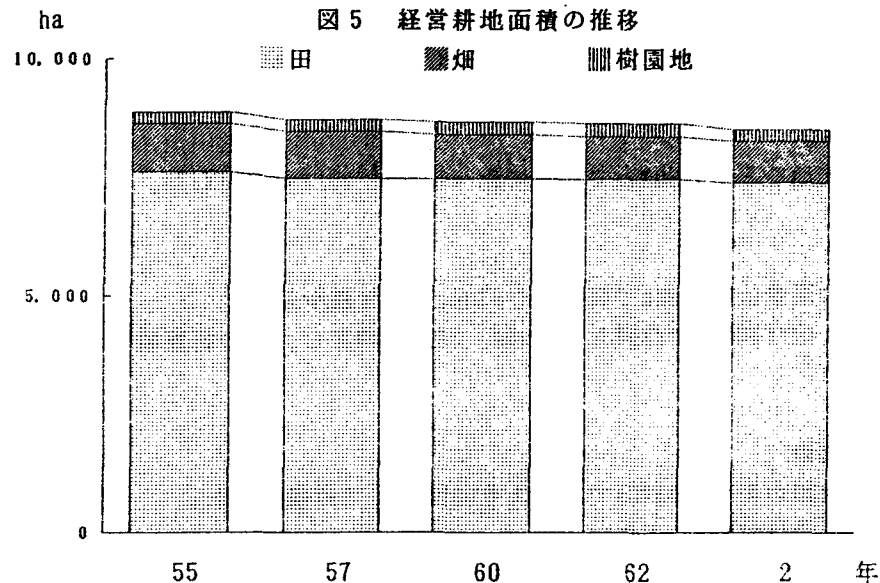
畑の面積は887haで前回より15ha、1.7%減少した。

借入地は47haで前回より3ha、6.8%増加し、畑の総面積の5.3%を占めており樹園地に比べ借入地の占める割合は高くなっている。

<表8>

単位：ha、%

区分	総経営耕地面積			田			樹園地			畑		
	面積	対前回 増加率	借入地	面積	対前回 増加率	借入地	面積	対前回 増加率	借入地	面積	対前回 増加率	借入地
昭和53年	9,038	-0.4	154	7,728	-0.3	114	254	-4.3	0	1,056	0	40
54年	9,024	-0.2	167	7,688	-0.5	115	248	-2.4	0	1,088	3.0	51
55年	8,878	-1.6	199	7,614	-1.0	170	244	-1.6	1	1,020	-6.3	28
57年	8,730	-1.7	225	7,479	-1.8	189	252	3.2	1	999	-2.1	35
60年	8,691	-0.4	320	7,477	-0.0	268	278	9.4	2	935	-6.4	49
62年	8,648	-0.5	370	7,466	-0.1	323	280	0.7	3	902	-3.5	44
平成2年	8,533	-1.3	502	7,399	-0.9	452	247	-11.8	3	887	-1.7	47



【施設園芸】

施設園芸は11,996aで前回に比べ627a、5.5%の増加となった。

また、種類別ではビニールハウスの面積は11,967a、ガラス室の面積は29aとなった。

〈表9〉

単位：a

区分	施設園芸面積	ビニールハウス	ガラス室
昭和60年	10,315	10,306	9
62年	11,369	11,365	4
平成2年	11,996	11,967	29

【家畜】

飼養農家数はすべて減少した。頭羽数は乳用牛と豚が増加した。

一方、飼養農家率はいずれの畜種も前回は下回った。また1世帯当たりの飼養頭羽数はすべての畜種が前回は上回った。

〈表10〉

単位：世帯、頭、羽、%

区分		乳用牛		肉用牛		豚		採卵鶏	
		飼養農家数	頭数	飼養農家数	頭数	飼養農家数	頭数	飼養農家数	羽数
実数	昭和57年	87	448	154	1,907	217	18,616	83	45,645
	60年	72	426	131	1,786	147	15,191	65	47,626
	62年	58	326	117	1,824	120	12,732	54	46,048
	平成2年	50	404	95	1,790	81	14,813	22	38,400
増加率	昭和60年	-17.2	-4.9	-14.9	-6.3	-32.3	-18.4	-21.7	4.3
	62年	-19.4	-23.5	-10.7	2.1	-18.4	-16.2	-16.9	-3.3
	平成2年	-13.8	23.9	-18.8	-1.9	-32.5	16.3	-59.3	-16.6
飼養農家率及び1世帯当たり頭羽数	昭和57年	1.9	5.1	3.3	12.4	4.6	85.8	1.8	549.9
	60年	1.6	5.0	2.8	13.6	3.2	103.3	1.4	732.7
	62年	1.3	5.6	2.7	15.6	2.8	106.1	1.2	852.8
	平成2年	1.2	8.1	2.3	18.8	2.0	182.9	0.5	1745.5

(1) 乳用牛

飼養世帯は50世帯で前回に比べ8世帯、13.8%の減少となった。飼養頭数は404頭で前回に比べ78頭、23.9%の増加となった。

飼養農家率は1.3%から1.2%に減少し、1世帯当たりの飼養頭数は5.6頭から8.1頭に増加した。

(2) 肉用牛

飼養世帯は95世帯で前回に比べ22世帯、18.8%の減少となった。飼養頭数は1,790頭で前回に比べ34頭、1.9%の減少となった。

飼養農家率は2.7%から2.3%に減少し、1世帯当たりの飼養頭数は15.6頭から18.8頭に増加した。

(3) 豚

飼養世帯は81世帯で前回に比べ39世帯、32.5%の減少となった。飼養頭数は14,813頭で前回に比べ2,081頭、16.3%の増加となった。

飼養農家率は2.8%から2.0%に減少し、1世帯当たりの飼養頭数は106.1頭から182.9頭に増加した。

(4) 採卵鶏

飼養世帯は22世帯で前回に比べ32世帯、59.3%の減少となった。飼養羽数は38,400羽で前回に比べ7,649羽、16.6%の減少となった。

飼養農家率は1.2%から0.5%に減少し、1世帯当たりの飼養羽数は852.8羽から1,745.5羽に増加した。

図6-1 乳用牛の頭数と農家数の推移

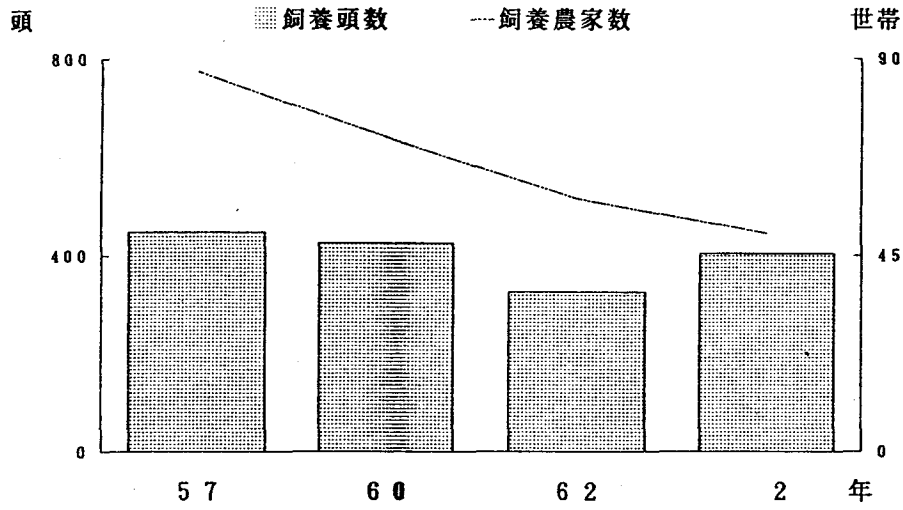


図6-3 豚の頭数と農家数の推移

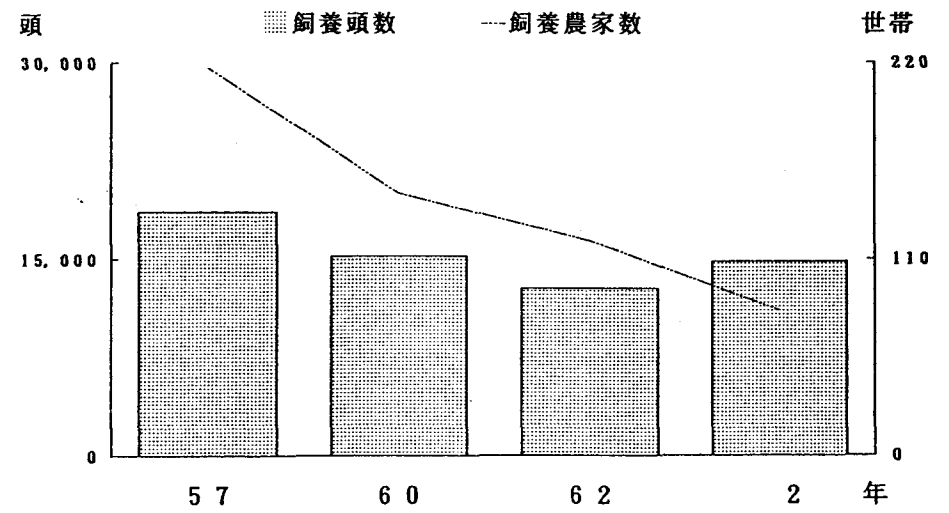


図6-2 肉用牛の頭数と農家数の推移

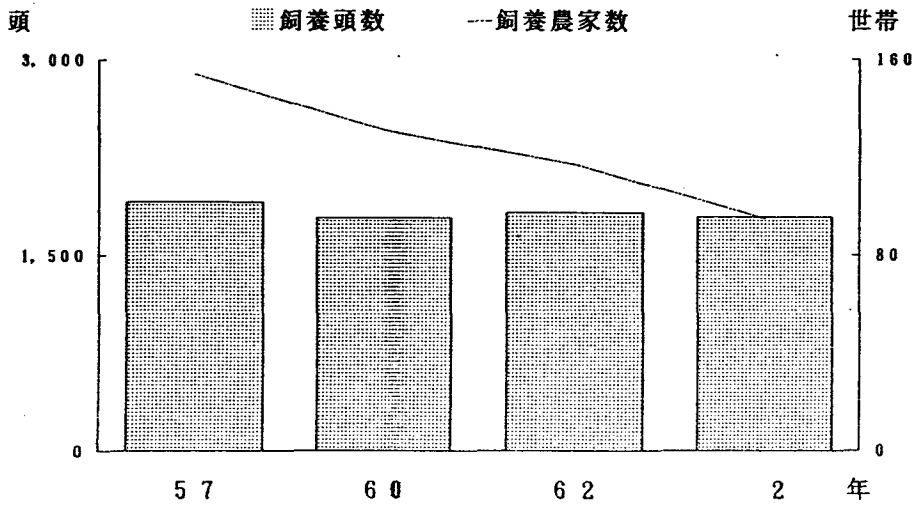
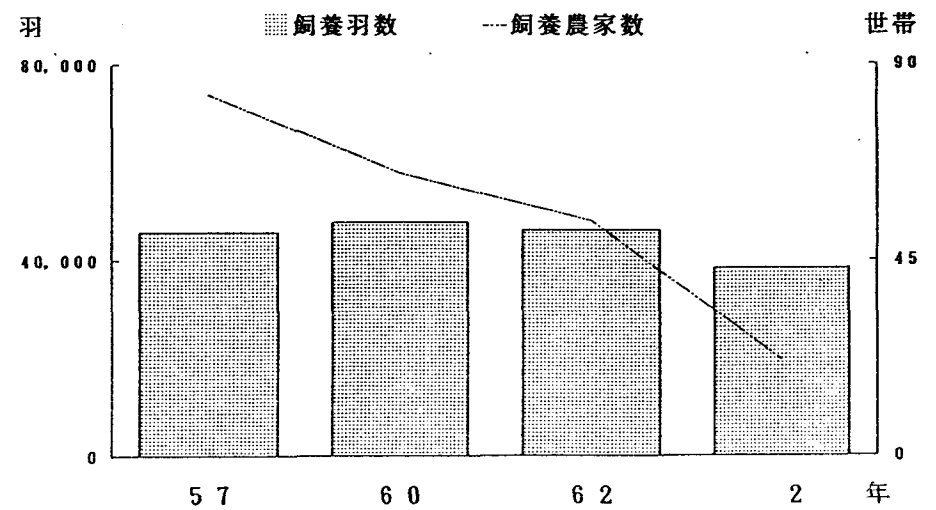


図6-4 採卵鶏の羽数と農家数の推移



第 1 表 經營耕地規模別農家數

單位：世帯

集 落 名	總 數	例 外 規 定	0.1 ~ 0.3	0.3 ~ 0.5	0.5 ~ 1.0	1.0 ~ 1.5	1.5 ~ 2.0	2.0 ~ 2.5	2.5 ~ 3.0	3.0 ~ 4.0	4.0 ~ 5.0	5.0 ~ 6.0	6.0 ~ 7.0	7.0 ~ 8.0	8.0 ~ 9.0	9.0 ~ 10.0	10.0ha 以 上
酒田南部	299	-	28	14	45	41	42	23	17	43	24	13	4	4	1	-	-
酒田北部	148	2	49	16	22	12	8	9	7	9	7	4	1	1	1	-	-
酒田計	447	2	77	30	67	53	50	32	24	52	31	17	5	5	2	-	-
新 堀	324	-	20	27	46	36	28	34	39	59	20	6	4	3	2	-	-
広 野	228	-	18	9	25	28	19	23	17	28	31	15	10	4	1	-	-
袖 浦	571	1	87	68	105	65	39	47	35	65	40	11	4	3	1	-	-
浜 中	265	1	55	18	36	28	23	27	22	21	18	10	4	-	1	1	-
袖浦計	836	2	142	86	141	93	62	74	57	86	58	21	8	3	2	1	-
東平田	372	-	31	29	70	47	32	36	44	59	21	3	-	-	-	-	-
中平田	396	-	27	24	34	26	38	44	33	105	50	12	2	1	-	-	-
北平田	260	-	7	12	34	17	21	23	28	82	30	5	1	-	-	-	-
上 田	256	-	16	14	33	22	16	29	28	59	32	6	-	1	-	-	-
本 楯	375	-	22	24	41	36	42	45	50	86	19	10	-	-	-	-	-
南遊佐	228	-	22	16	35	26	15	16	29	32	17	8	8	3	-	-	1
西荒瀬	319	2	51	30	59	32	22	19	29	43	21	8	1	2	-	-	-
飛 島	75	-	75	-	-	-	-	-	-	-	-	-	-	-	-	-	-
合 計	4,116	6	508	301	585	416	345	375	378	691	330	111	39	22	7	1	1

第1表 経営耕地規模別農家数

酒田南部

単位：世帯

集落名	総数	例外 規定	0.1 ～ 0.3	0.3 ～ 0.5	0.5 ～ 1.0	1.0 ～ 1.5	1.5 ～ 2.0	2.0 ～ 2.5	2.5 ～ 3.0	3.0 ～ 4.0	4.0 ～ 5.0	5.0 ～ 6.0	6.0 ～ 7.0	7.0 ～ 8.0	8.0 ～ 9.0	9.0 ～ 10.0	10.0ha 以上
亀ヶ崎南部	35	-	1	1	3	3	7	2	3	4	4	4	2	1	-	-	-
亀ヶ崎中部	36	-	2	1	5	5	5	2	1	4	5	4	-	1	1	-	-
亀ヶ崎北部	14	-	6	-	1	-	-	-	1	2	1	1	1	-	-	-	-
大町	42	-	2	7	12	4	2	2	2	2	3	3	1	2	-	-	-
四ツ興野	24	-	4	1	5	1	3	2	2	5	-	1	-	-	-	-	-
大宮	78	-	8	1	11	21	9	11	7	9	1	-	-	-	-	-	-
遊摺部	66	-	5	3	5	7	14	4	1	17	10	-	-	-	-	-	-
浜田	4	-	-	-	3	-	1	-	-	-	-	-	-	-	-	-	-
合計	299	-	28	14	45	41	42	23	17	43	24	13	4	4	1	-	-

第1表 経営耕地規模別農家数

酒田北部

単位：世帯

集落名	総数	例外 規定	0.1 ~ 0.3	0.3 ~ 0.5	0.5 ~ 1.0	1.0 ~ 1.5	1.5 ~ 2.0	2.0 ~ 2.5	2.5 ~ 3.0	3.0 ~ 4.0	4.0 ~ 5.0	5.0 ~ 6.0	6.0 ~ 7.0	7.0 ~ 8.0	8.0 ~ 9.0	9.0 ~ 10.0	10.0ha 以上
三軒茶屋	15	-	4	2	3	1	-	2	1	1	1	-	-	-	-	-	-
元泉	28	-	5	1	4	2	1	2	2	3	4	2	1	-	1	-	-
西野南	18	1	2	2	2	4	1	2	1	1	2	-	-	-	-	-	-
西野北	19	-	1	2	4	2	3	1	2	4	-	-	-	-	-	-	-
高砂	18	-	15	3	-	-	-	-	-	-	-	-	-	-	-	-	-
古湊	16	-	12	2	2	-	-	-	-	-	-	-	-	-	-	-	-
谷地田	4	-	1	-	-	1	-	1	-	-	-	-	-	1	-	-	-
光ヶ丘1	6	-	5	1	-	-	-	-	-	-	-	-	-	-	-	-	-
光ヶ丘2	4	-	1	1	1	-	-	-	-	-	-	1	-	-	-	-	-
光ヶ丘北	19	-	3	2	6	2	3	1	1	-	-	1	-	-	-	-	-
市街地南部	-	-	-	-	-	-	-	-	-	-	-	-	-	-	-	-	-
市街地北部	1	1	-	-	-	-	-	-	-	-	-	-	-	-	-	-	-
合計	148	2	49	16	22	12	8	9	7	9	7	4	1	1	1	-	-

第1表 経営耕地規模別農家数

新堀

単位：世帯

集落名	総数	例外 規定	0.1 ~ 0.3	0.3 ~ 0.5	0.5 ~ 1.0	1.0 ~ 1.5	1.5 ~ 2.0	2.0 ~ 2.5	2.5 ~ 3.0	3.0 ~ 4.0	4.0 ~ 5.0	5.0 ~ 6.0	6.0 ~ 7.0	7.0 ~ 8.0	8.0 ~ 9.0	9.0 ~ 10.0	10.0ha 以上
丸沼	52	-	3	4	8	6	4	3	5	12	4	1	2	-	-	-	-
木川	32	-	2	8	6	2	1	2	3	4	4	-	-	-	-	-	-
門田	39	-	-	2	3	6	1	8	5	8	1	-	1	1	-	-	-
局	32	-	1	3	5	7	5	3	4	4	-	-	-	-	-	-	-
板戸	34	-	-	1	1	1	1	3	7	16	3	1	-	-	-	-	-
新堀南	34	-	4	1	7	6	5	4	1	3	1	1	-	1	-	-	-
新堀北	38	-	6	2	7	4	2	2	6	4	2	1	1	-	1	-	-
落野目	63	-	4	6	9	4	6	9	8	8	5	2	-	1	1	-	-
合計	324	-	20	27	46	36	28	34	39	59	20	6	4	3	2	-	-

第1表 経営耕地規模別農家数

広野

単位：世帯

集落名	総数	例外 規定	0.1 ~ 0.3	0.3 ~ 0.5	0.5 ~ 1.0	1.0 ~ 1.5	1.5 ~ 2.0	2.0 ~ 2.5	2.5 ~ 3.0	3.0 ~ 4.0	4.0 ~ 5.0	5.0 ~ 6.0	6.0 ~ 7.0	7.0 ~ 8.0	8.0 ~ 9.0	9.0 ~ 10.0	10.0ha 以上
奥井新田	16	-	1	1	4	3	-	-	1	1	2	2	1	-	-	-	-
下中村	21	-	1	-	2	-	2	3	2	2	4	2	1	2	-	-	-
上中村・末広	25	-	-	2	1	5	3	4	3	3	1	3	-	-	-	-	-
十五軒	10	-	-	-	1	1	1	2	-	1	4	-	-	-	-	-	-
下通	25	-	3	2	4	2	1	3	-	1	5	1	1	1	1	-	-
中通	15	-	6	1	2	1	-	1	-	-	3	1	-	-	-	-	-
上通	21	-	3	2	2	1	1	2	1	2	1	3	3	-	-	-	-
三本柳	20	-	-	1	1	1	1	3	2	6	4	-	1	-	-	-	-
興野	3	-	-	-	-	-	-	-	1	1	1	-	-	-	-	-	-
大淵	25	-	3	-	2	5	2	1	5	3	2	1	1	-	-	-	-
福岡東	25	-	1	-	2	4	5	4	2	2	2	1	2	-	-	-	-
福岡西	22	-	-	-	4	5	3	-	-	6	2	1	-	1	-	-	-
合計	228	-	18	9	25	28	19	23	17	28	31	15	10	4	1	-	-

第 1 表 經營耕地規模別農家数

袖浦

單位：世帯

集落名	總数	例外 規定	0.1 ~ 0.3	0.3 ~ 0.5	0.5 ~ 1.0	1.0 ~ 1.5	1.5 ~ 2.0	2.0 ~ 2.5	2.5 ~ 3.0	3.0 ~ 4.0	4.0 ~ 5.0	5.0 ~ 6.0	6.0 ~ 7.0	7.0 ~ 8.0	8.0 ~ 9.0	9.0 ~ 10.0	10.0ha 以上
宮野浦 1	23	-	16	3	2	2	-	-	-	-	-	-	-	-	-	-	-
宮野浦 2	24	-	7	12	5	-	-	-	-	-	-	-	-	-	-	-	-
宮野浦 3	17	-	6	4	4	2	-	1	-	-	-	-	-	-	-	-	-
宮野浦 4	34	-	15	9	9	1	-	-	-	-	-	-	-	-	-	-	-
飯森山	30	-	1	2	2	4	1	2	3	7	5	2	-	1	-	-	-
東飯森山	13	-	3	1	1	2	1	1	-	4	-	-	-	-	-	-	-
十里塚 1	28	1	1	3	7	8	3	1	2	2	-	-	-	-	-	-	-
十里塚 2	31	-	4	2	6	8	2	-	3	3	2	1	-	-	-	-	-
十里塚 3	34	-	-	5	6	-	7	5	4	5	1	-	1	-	-	-	-
坂野辺新田 1	36	-	4	1	3	2	4	5	3	10	2	1	-	-	1	-	-
坂野辺新田 2	31	-	-	1	5	3	5	4	1	2	5	2	2	1	-	-	-
坂野辺新田 3	34	-	5	1	10	4	1	-	3	5	4	-	-	1	-	-	-
北黒森	18	-	4	2	-	-	-	5	1	3	3	-	-	-	-	-	-
黒森 1	28	-	4	4	9	3	4	2	-	-	2	-	-	-	-	-	-
黒森 2	44	-	1	4	6	5	1	7	4	8	6	2	-	-	-	-	-
黒森 3	34	-	3	2	7	8	2	4	1	4	3	-	-	-	-	-	-
黒森 4	34	-	5	1	4	6	4	6	5	2	-	1	-	-	-	-	-
黒森 5	30	-	3	5	9	2	3	2	1	2	3	-	-	-	-	-	-
八重浜	12	-	2	6	2	1	-	-	1	-	-	-	-	-	-	-	-
広岡	36	-	3	-	8	4	1	2	3	8	4	2	1	-	-	-	-
合計	571	1	87	68	105	65	39	47	35	65	40	11	4	3	1	-	-

第 1 表 經營耕地規模別農家數

浜中

單位：世帯

集落名	總數	例外 規定	0.1 ~ 0.3	0.3 ~ 0.5	0.5 ~ 1.0	1.0 ~ 1.5	1.5 ~ 2.0	2.0 ~ 2.5	2.5 ~ 3.0	3.0 ~ 4.0	4.0 ~ 5.0	5.0 ~ 6.0	6.0 ~ 7.0	7.0 ~ 8.0	8.0 ~ 9.0	9.0 ~ 10.0	10.0ha 以上
浜中 1	47	-	21	1	7	2	2	7	1	3	1	2	-	-	-	-	-
浜中 2	35	-	7	-	3	1	3	6	2	5	5	2	-	-	1	-	-
浜中 3	36	1	4	1	9	5	7	-	5	3	-	1	-	-	-	-	-
浜中 4	26	-	1	-	5	6	2	3	2	1	5	1	-	-	-	-	-
浜中 5	47	-	7	6	7	6	3	5	5	4	2	1	1	-	-	-	-
浜中 6	46	-	7	6	5	5	3	2	6	2	5	2	2	-	-	1	-
浜中 7	28	-	8	4	-	3	3	4	1	3	-	1	1	-	-	-	-
合計	265	1	55	18	36	28	23	27	22	21	18	10	4	-	1	1	-

第1表 經營耕地規模別農家數

東平田

單位：世帯

集落名	總數	例外 規定	0.1 ~ 0.3	0.3 ~ 0.5	0.5 ~ 1.0	1.0 ~ 1.5	1.5 ~ 2.0	2.0 ~ 2.5	2.5 ~ 3.0	3.0 ~ 4.0	4.0 ~ 5.0	5.0 ~ 6.0	6.0 ~ 7.0	7.0 ~ 8.0	8.0 ~ 9.0	9.0 ~ 10.0	10.0ha 以上
滝野沢	37	-	3	4	10	4	4	4	3	2	3	-	-	-	-	-	-
生石	41	-	5	5	4	8	4	3	6	2	3	1	-	-	-	-	-
矢流川	38	-	3	3	9	6	1	2	5	4	2	-	-	-	-	-	-
大平	20	-	3	1	7	4	-	1	2	2	-	-	-	-	-	-	-
通越	10	-	3	1	5	1	-	-	-	-	-	-	-	-	-	-	-
金生沢	44	-	3	6	8	8	4	5	5	2	2	1	-	-	-	-	-
寺内	33	-	5	1	9	5	2	3	4	4	-	-	-	-	-	-	-
北境	26	-	5	2	3	3	1	2	3	5	2	-	-	-	-	-	-
境興野	15	-	-	2	5	-	-	3	4	-	1	-	-	-	-	-	-
関	56	-	-	-	5	5	9	1	9	21	5	1	-	-	-	-	-
横代	52	-	1	4	5	3	4	12	3	17	3	-	-	-	-	-	-
合計	372	-	31	29	70	47	32	36	44	59	21	3	-	-	-	-	-

第1表 経営耕地規模別農家数

中平田

単位：世帯

集落名	総数	例外 規定	0.1 ~ 0.3	0.3 ~ 0.5	0.5 ~ 1.0	1.0 ~ 1.5	1.5 ~ 2.0	2.0 ~ 2.5	2.5 ~ 3.0	3.0 ~ 4.0	4.0 ~ 5.0	5.0 ~ 6.0	6.0 ~ 7.0	7.0 ~ 8.0	8.0 ~ 9.0	9.0 ~ 10.0	10.0ha 以上
大槻新田	15	-	1	1	-	1	4	-	1	4	2	1	-	-	-	-	-
手蔵田上	30	-	2	2	1	2	2	4	4	7	4	2	-	-	-	-	-
手蔵田下	33	-	1	-	1	3	5	4	4	3	9	2	-	1	-	-	-
熊野田	14	-	-	-	-	-	2	-	-	7	2	2	1	-	-	-	-
荻島	24	-	-	-	2	1	4	3	1	10	3	-	-	-	-	-	-
本川	20	-	1	1	4	2	1	6	1	2	2	-	-	-	-	-	-
茨野新田	28	-	-	2	2	1	1	6	4	6	6	-	-	-	-	-	-
小牧	43	-	3	4	6	3	4	6	4	12	1	-	-	-	-	-	-
福島	10	-	1	-	1	-	-	-	1	4	3	-	-	-	-	-	-
熊手島	26	-	-	2	3	-	1	2	3	10	2	2	1	-	-	-	-
大野新田	31	-	4	1	5	5	4	2	1	6	1	2	-	-	-	-	-
上勝保	16	-	2	3	1	1	1	2	2	3	1	-	-	-	-	-	-
下勝保	22	-	5	1	1	3	1	-	1	6	4	-	-	-	-	-	-
中野新田	28	-	2	6	4	2	2	2	-	8	1	1	-	-	-	-	-
土崎	22	-	-	-	1	1	4	4	3	8	1	-	-	-	-	-	-
大多新田	18	-	2	1	1	1	1	2	2	4	4	-	-	-	-	-	-
古荒新田	16	-	3	-	1	-	1	1	1	5	4	-	-	-	-	-	-
合計	396	-	27	24	34	26	38	44	33	105	50	12	2	1	-	-	-

第1表 經營耕地規模別農家數

北平田

單位：世帯

集落名	總數	例外 規定	0.1 ~ 0.3	0.3 ~ 0.5	0.5 ~ 1.0	1.0 ~ 1.5	1.5 ~ 2.0	2.0 ~ 2.5	2.5 ~ 3.0	3.0 ~ 4.0	4.0 ~ 5.0	5.0 ~ 6.0	6.0 ~ 7.0	7.0 ~ 8.0	8.0 ~ 9.0	9.0 ~ 10.0	10.0ha 以上
牧曾根	29	-	2	-	2	2	3	2	3	10	5	-	-	-	-	-	-
中野曾根	32	-	-	3	4	2	2	1	3	12	4	1	-	-	-	-	-
上興野	6	-	1	-	-	-	-	1	2	2	-	-	-	-	-	-	-
漆曾根第1区	16	-	1	3	2	2	1	2	-	4	1	-	-	-	-	-	-
漆曾根第2区	22	-	1	1	5	-	4	2	2	6	-	1	-	-	-	-	-
漆曾根第3区	18	-	-	-	2	2	4	1	1	8	-	-	-	-	-	-	-
漆曾根第4区	23	-	-	1	2	2	1	3	1	8	3	1	1	-	-	-	-
漆曾根第5区	16	-	1	1	4	-	-	-	3	5	2	-	-	-	-	-	-
新青渡	38	-	-	-	10	4	3	3	4	8	5	1	-	-	-	-	-
久保田	11	-	-	-	-	-	-	1	2	3	5	-	-	-	-	-	-
曾根田	9	-	-	-	-	2	2	1	2	1	1	-	-	-	-	-	-
古青渡	6	-	-	1	-	-	1	-	2	-	2	-	-	-	-	-	-
円能寺	17	-	-	2	-	1	-	3	1	9	1	-	-	-	-	-	-
布目	17	-	1	-	3	-	-	3	2	6	1	1	-	-	-	-	-
合計	260	-	7	12	34	17	21	23	28	82	30	5	1	-	-	-	-

第1表 経営耕地規模別農家数

上田

単位：世帯

集落名	総数	例外 規定	0.1 ~ 0.3	0.3 ~ 0.5	0.5 ~ 1.0	1.0 ~ 1.5	1.5 ~ 2.0	2.0 ~ 2.5	2.5 ~ 3.0	3.0 ~ 4.0	4.0 ~ 5.0	5.0 ~ 6.0	6.0 ~ 7.0	7.0 ~ 8.0	8.0 ~ 9.0	9.0 ~ 10.0	10.0ha 以上
古川	36	-	-	-	5	4	2	6	3	13	2	1	-	-	-	-	-
上安田	13	-	-	-	1	-	1	1	-	4	4	2	-	-	-	-	-
安田1	28	-	1	3	6	1	1	5	1	9	1	-	-	-	-	-	-
安田2	19	-	5	2	2	1	1	1	4	2	1	-	-	-	-	-	-
安田3	26	-	5	4	4	2	3	-	3	2	3	-	-	-	-	-	-
上村	12	-	1	-	-	2	3	1	2	1	1	1	-	-	-	-	-
下村	14	-	-	1	2	-	-	1	2	4	4	-	-	-	-	-	-
鶴田	31	-	2	2	5	3	-	1	3	11	4	-	-	-	-	-	-
吉田1	23	-	-	1	4	5	1	4	4	3	-	1	-	-	-	-	-
吉田2	23	-	1	1	3	3	3	7	2	3	-	-	-	-	-	-	-
吉田新田	31	-	1	-	1	1	1	2	4	7	12	1	-	1	-	-	-
合計	256	-	16	14	33	22	16	29	28	59	32	6	-	1	-	-	-

第1表 経営耕地規模別農家数

本楯

単位：世帯

集落名	総数	例外 規定	0.1 ~ 0.3	0.3 ~ 0.5	0.5 ~ 1.0	1.0 ~ 1.5	1.5 ~ 2.0	2.0 ~ 2.5	2.5 ~ 3.0	3.0 ~ 4.0	4.0 ~ 5.0	5.0 ~ 6.0	6.0 ~ 7.0	7.0 ~ 8.0	8.0 ~ 9.0	9.0 ~ 10.0	10.0ha 以上
本楯第1	19	-	-	1	3	3	-	1	3	6	1	1	-	-	-	-	-
本楯第2	20	-	-	4	1	1	4	2	4	2	-	2	-	-	-	-	-
本楯第3	15	-	-	1	2	-	1	1	1	4	4	1	-	-	-	-	-
本楯第4	26	-	2	1	7	4	2	3	-	6	1	-	-	-	-	-	-
本楯第5	20	-	-	1	3	3	-	3	3	6	1	-	-	-	-	-	-
豊川	45	-	5	-	4	5	9	5	9	8	-	-	-	-	-	-	-
下星川	19	-	2	3	3	2	-	1	3	3	1	1	-	-	-	-	-
三ツ橋	8	-	1	-	1	2	2	1	-	1	-	-	-	-	-	-	-
中星川	17	-	4	-	2	3	2	2	3	1	-	-	-	-	-	-	-
上星川	15	-	1	1	1	2	1	1	1	7	-	-	-	-	-	-	-
上城輪	18	-	3	4	2	1	1	4	1	2	-	-	-	-	-	-	-
下城輪	18	-	-	-	3	-	3	1	2	5	3	1	-	-	-	-	-
豊原	20	-	3	2	-	2	1	4	2	4	1	1	-	-	-	-	-
庭田	29	-	-	1	2	4	6	5	7	4	-	-	-	-	-	-	-
高田	17	-	-	-	1	-	3	1	1	8	1	2	-	-	-	-	-
越橋	18	-	-	2	1	1	2	5	2	2	3	-	-	-	-	-	-
北吉田	16	-	1	3	3	3	1	1	2	1	1	-	-	-	-	-	-
中吉田	16	-	-	-	-	-	-	2	5	8	1	-	-	-	-	-	-
京屋	19	-	-	-	2	-	4	2	1	8	1	1	-	-	-	-	-
合計	375	-	22	24	41	36	42	45	50	86	19	10	-	-	-	-	-

第1表 経営耕地規模別農家数

南遊佐

単位：世帯

集落名	総数	例外 規定	0.1 ~ 0.3	0.3 ~ 0.5	0.5 ~ 1.0	1.0 ~ 1.5	1.5 ~ 2.0	2.0 ~ 2.5	2.5 ~ 3.0	3.0 ~ 4.0	4.0 ~ 5.0	5.0 ~ 6.0	6.0 ~ 7.0	7.0 ~ 8.0	8.0 ~ 9.0	9.0 ~ 10.0	10.0ha 以上
六ツ新田	33	-	1	-	6	4	4	-	5	4	4	-	4	1	-	-	-
西谷地	23	-	7	5	7	2	-	-	-	-	1	-	-	1	-	-	-
宮内1	9	-	1	-	2	-	2	-	1	1	1	1	-	-	-	-	-
宮内2	10	-	3	-	1	2	-	-	1	1	1	1	-	-	-	-	-
宮内3	9	-	1	1	3	-	-	1	1	1	1	-	-	-	-	-	-
宮内4	13	-	-	1	-	-	1	3	2	3	1	1	1	-	-	-	-
千代田南部	16	-	3	-	2	1	1	1	2	1	2	2	1	-	-	-	-
千代田北部	20	-	1	-	1	7	2	2	2	1	1	-	1	1	-	-	1
今泉	14	-	1	2	-	-	1	1	3	3	2	-	1	-	-	-	-
金山	7	-	-	1	2	-	-	1	1	-	-	2	-	-	-	-	-
久保田	2	-	-	-	-	-	-	1	1	-	-	-	-	-	-	-	-
宮下り	6	-	-	1	-	1	-	3	1	-	-	-	-	-	-	-	-
樋之口	11	-	2	-	2	-	-	-	3	4	-	-	-	-	-	-	-
前門	11	-	-	-	2	5	-	-	1	3	-	-	-	-	-	-	-
福島	32	-	2	3	4	4	4	3	5	4	2	1	-	-	-	-	-
興休	12	-	-	2	3	-	-	-	-	6	1	-	-	-	-	-	-
合計	228	-	22	16	35	26	15	16	29	32	17	8	8	3	-	-	1

第1表 経営耕地規模別農家数

西荒瀬

単位：世帯

集落名	総数	例外 規定	0.1 ~ 0.3	0.3 ~ 0.5	0.5 ~ 1.0	1.0 ~ 1.5	1.5 ~ 2.0	2.0 ~ 2.5	2.5 ~ 3.0	3.0 ~ 4.0	4.0 ~ 5.0	5.0 ~ 6.0	6.0 ~ 7.0	7.0 ~ 8.0	8.0 ~ 9.0	9.0 ~ 10.0	10.0ha 以上
宮海 1	40	-	15	7	11	3	2	2	-	-	-	-	-	-	-	-	-
宮海 2	16	-	6	3	5	1	1	-	-	-	-	-	-	-	-	-	-
門田	21	-	3	2	3	1	2	2	1	2	3	1	1	-	-	-	-
尻地	14	-	-	2	7	5	-	-	-	-	-	-	-	-	-	-	-
上市神	37	-	3	4	6	7	1	4	4	6	2	-	-	-	-	-	-
下市神 1	22	-	5	-	-	3	2	1	1	6	3	1	-	-	-	-	-
下市神 2	23	-	5	4	4	3	1	-	-	3	2	1	-	-	-	-	-
北畑	18	2	4	2	6	2	1	-	-	-	-	1	-	-	-	-	-
藤塚 1	27	-	3	1	5	1	1	2	7	5	1	1	-	-	-	-	-
藤塚 2	27	-	1	-	2	2	1	4	7	6	2	2	-	-	-	-	-
藤塚 3	13	-	2	2	2	2	3	-	1	-	1	-	-	-	-	-	-
東野	22	-	1	-	-	-	2	4	2	7	4	1	-	1	-	-	-
下藤塚	13	-	1	-	3	-	2	-	3	3	1	-	-	-	-	-	-
田村	26	-	2	3	5	2	3	-	3	5	2	-	-	1	-	-	-
合計	319	2	51	30	59	32	22	19	29	43	21	8	1	2	-	-	-

第1表 經營耕地規模別農家数

飛鳥

單位：世帯

集落名	總数	例外 規定	0.1 ~ 0.3	0.3 ~ 0.5	0.5 ~ 1.0	1.0 ~ 1.5	1.5 ~ 2.0	2.0 ~ 2.5	2.5 ~ 3.0	3.0 ~ 4.0	4.0 ~ 5.0	5.0 ~ 6.0	6.0 ~ 7.0	7.0 ~ 8.0	8.0 ~ 9.0	9.0 ~ 10.0	10.0ha 以上
勝 浦	28	-	28	-	-	-	-	-	-	-	-	-	-	-	-	-	-
中 村	3	-	3	-	-	-	-	-	-	-	-	-	-	-	-	-	-
法 木	44	-	44	-	-	-	-	-	-	-	-	-	-	-	-	-	-
合 計	75	-	75	-	-	-	-	-	-	-	-	-	-	-	-	-	-

第2表 専兼業別・兼業種類別農家数

単位：世帯

集落名	専兼業別農家数				兼業種類別農家数													
	総数	専業	第1種	第2種	第1種兼業農家							第2種兼業農家						
			兼業農家	兼業農家	総数	恒常的勤務	出かせぎ	臨時雇日雇	林業	漁業	その他	総数	恒常的勤務	出かせぎ	臨時雇日雇	林業	漁業	その他
酒田南部	299	38	108	153	108	62	1	29	-	1	15	153	111	-	10	-	-	32
酒田北部	148	25	40	83	40	26	-	9	-	-	5	83	67	-	2	-	-	14
酒田計	447	63	148	236	148	88	1	38	-	1	20	236	178	-	12	-	-	46
新堀	324	21	111	192	111	85	-	23	-	-	3	192	171	1	4	-	-	16
広野	228	11	108	109	108	84	-	22	-	-	2	109	98	-	4	-	-	7
袖浦	571	142	158	271	158	110	6	37	-	4	1	271	223	4	11	-	20	13
浜中	265	97	63	105	63	37	5	18	-	1	2	105	62	2	21	-	5	15
袖浦計	836	239	221	376	221	147	11	55	-	5	3	376	285	6	32	-	25	28
東平田	372	22	110	240	110	87	-	21	-	-	2	240	201	-	8	-	-	31
中平田	396	35	201	160	201	115	1	73	-	-	12	160	135	-	11	-	-	14
北平田	260	15	128	117	128	95	-	31	-	-	2	117	87	1	14	-	-	15
上田	256	11	121	124	121	66	1	50	1	-	3	124	103	-	8	-	-	13
本楯	375	50	168	157	168	122	-	36	-	-	10	157	138	-	7	-	-	12
南遊佐	228	33	81	114	81	53	-	26	-	-	2	114	97	-	5	-	-	12
西荒瀬	319	43	97	179	97	68	1	23	-	-	5	179	156	-	5	-	-	18
飛島	75	-	-	75	-	-	-	-	-	-	-	75	8	2	1	-	60	4
合計	4,116	543	1,494	2,079	1,494	1,010	15	398	1	6	64	2,079	1,657	10	111	-	85	216

第2表 専兼業別・兼業種類別農家数

酒田南部

単位：世帯

集落名	専兼業別農家数				兼業種類別農家数													
	総数	専業	第1種	第2種	第1種兼業農家							第2種兼業農家						
			兼業農家	兼業農家	総数	恒常的勤務	出かせぎ	臨時雇日雇	林業	漁業	その他	総数	恒常的勤務	出かせぎ	臨時雇日雇	林業	漁業	その他
亀ヶ崎南部	35	17	11	7	11	9	-	-	-	-	2	7	4	-	1	-	-	2
亀ヶ崎中部	36	2	14	20	14	3	1	2	-	-	8	20	11	-	-	-	-	9
亀ヶ崎北部	14	4	2	8	2	-	-	-	-	1	1	8	5	-	-	-	-	3
大町	42	4	12	26	12	7	-	4	-	-	1	26	18	-	2	-	-	6
四ツ興野	24	1	10	13	10	10	-	-	-	-	-	13	13	-	-	-	-	-
大宮	78	3	27	48	27	20	-	5	-	-	2	48	34	-	3	-	-	11
遊摺部	66	6	32	28	32	13	-	18	-	-	1	28	24	-	4	-	-	-
浜田	4	1	-	3	-	-	-	-	-	-	-	3	2	-	-	-	-	1
合計	299	38	108	153	108	62	1	29	-	1	15	153	111	-	10	-	-	32

第2表 専兼業別・兼業種類別農家数

酒田北部

単位：世帯

集落名	専兼業別農家数				兼業種類別農家数													
	総数	専業	第1種	第2種	第1種兼業農家							第2種兼業農家						
			兼業農家	兼業農家	総数	恒常的勤務	出かせぎ	臨時雇日雇	林業	漁業	その他	総数	恒常的勤務	出かせぎ	臨時雇日雇	林業	漁業	その他
三軒茶屋	15	2	5	8	5	2	-	3	-	-	-	8	5	-	-	-	-	3
元泉	28	5	12	11	12	5	-	3	-	-	4	11	7	-	-	-	-	4
西野南	18	3	7	8	7	6	-	1	-	-	-	8	6	-	-	-	-	2
西野北	19	5	4	10	4	3	-	1	-	-	-	10	10	-	-	-	-	-
高砂	18	3	-	15	-	-	-	-	-	-	-	15	12	-	1	-	-	2
古湊	16	3	1	12	1	1	-	-	-	-	-	12	10	-	1	-	-	1
谷地田	4	-	4	-	4	3	-	-	-	-	1	-	-	-	-	-	-	-
光ヶ丘1	6	1	-	5	-	-	-	-	-	-	-	5	4	-	-	-	-	1
光ヶ丘2	4	1	-	3	-	-	-	-	-	-	-	3	3	-	-	-	-	-
光ヶ丘北	19	1	7	11	7	6	-	1	-	-	-	11	10	-	-	-	-	1
市街地南部	-	-	-	-	-	-	-	-	-	-	-	-	-	-	-	-	-	-
市街地北部	1	1	-	-	-	-	-	-	-	-	-	-	-	-	-	-	-	-
合計	148	25	40	83	40	26	-	9	-	-	5	83	67	-	2	-	-	14

第2表 専兼業別・兼業種類別農家数

新堀 単位：世帯

集落名	専兼業別農家数				兼業種類別農家数													
	総数	専業	第1種	第2種	第1種兼業農家							第2種兼業農家						
			兼業農家	兼業農家	総数	恒常的勤務	出かせぎ	臨時雇日雇	林業	漁業	その他	総数	恒常的勤務	出かせぎ	臨時雇日雇	林業	漁業	その他
丸沼	52	2	16	34	16	15	-	1	-	-	-	34	30	-	1	-	-	3
木川	32	2	10	20	10	7	-	3	-	-	-	20	17	-	-	-	-	3
門田	39	2	8	29	8	7	-	-	-	-	1	29	26	-	-	-	-	3
局	32	4	9	19	9	6	-	1	-	-	2	19	17	-	1	-	-	1
板戸	34	-	20	14	20	15	-	5	-	-	-	14	13	-	1	-	-	-
新堀南	34	2	7	25	7	5	-	2	-	-	-	25	22	-	1	-	-	2
新堀北	38	2	10	26	10	5	-	5	-	-	-	26	22	-	-	-	-	4
落野目	63	7	31	25	31	25	-	6	-	-	-	25	24	1	-	-	-	-
合計	324	21	111	192	111	85	-	23	-	-	3	192	171	1	4	-	-	16

第2表 専兼業別・兼業種類別農家数

広野

単位：世帯

集落名	専兼業別農家数				兼業種類別農家数													
	総数	専業	第1種	第2種	第1種兼業農家							第2種兼業農家						
			兼業農家	兼業農家	総数	恒常的勤務	出かせぎ	臨時雇日雇	林業	漁業	その他	総数	恒常的勤務	出かせぎ	臨時雇日雇	林業	漁業	その他
奥井新田	16	3	5	8	5	3	-	2	-	-	-	8	5	-	-	-	-	3
下中村	21	1	14	6	14	10	-	4	-	-	-	6	6	-	-	-	-	-
上中村・末広	25	1	8	16	8	3	-	4	-	-	1	16	15	-	-	-	-	1
十五軒	10	-	3	7	3	3	-	-	-	-	-	7	7	-	-	-	-	-
下通	25	1	11	13	11	8	-	3	-	-	-	13	11	-	1	-	-	1
中通	15	-	3	12	3	1	-	2	-	-	-	12	10	-	1	-	-	1
上通	21	1	12	8	12	12	-	-	-	-	-	8	8	-	-	-	-	-
三本柳	20	3	13	4	13	12	-	1	-	-	-	4	4	-	-	-	-	-
興野	3	-	3	-	3	2	-	1	-	-	-	-	-	-	-	-	-	-
大淵	25	-	10	15	10	8	-	2	-	-	-	15	12	-	2	-	-	1
福岡東	25	-	18	7	18	15	-	2	-	-	1	7	7	-	-	-	-	-
福岡西	22	1	8	13	8	7	-	1	-	-	-	13	13	-	-	-	-	-
合計	228	11	108	109	108	84	-	22	-	-	2	109	98	-	4	-	-	7

第2表 専兼業別・兼業種類別農家数

神浦 単位：世帯

集落名	専兼業別農家数				兼業種類別農家数													
	総数	専業	第1種	第2種	第1種兼業農家							第2種兼業農家						
			兼業農家	兼業農家	総数	恒常的勤務	出かせぎ	臨時雇日雇	林業	漁業	その他	総数	恒常的勤務	出かせぎ	臨時雇日雇	林業	漁業	その他
宮野浦1	23	-	-	23	-	-	-	-	-	-	-	23	21	-	-	-	1	1
宮野浦2	24	2	1	21	1	1	-	-	-	-	-	21	16	-	1	-	4	-
宮野浦3	17	-	-	17	-	-	-	-	-	-	-	17	13	-	-	-	3	1
宮野浦4	34	1	1	32	1	-	-	1	-	-	-	32	21	-	2	-	7	2
飯森山	30	10	11	9	11	4	1	6	-	-	-	9	8	-	-	-	-	1
東飯森山	13	3	3	7	3	2	-	1	-	-	-	7	6	-	1	-	-	-
十里塚1	28	4	13	11	13	8	-	2	-	3	-	11	7	-	1	-	1	2
十里塚2	31	4	14	13	14	6	1	7	-	-	-	13	9	-	-	-	3	1
十里塚3	34	10	15	9	15	11	-	3	-	1	-	9	7	-	1	-	1	-
坂野辺新田1	36	15	10	11	10	7	-	3	-	-	-	11	11	-	-	-	-	-
坂野辺新田2	31	8	12	11	12	8	1	3	-	-	-	11	8	2	-	-	-	1
坂野辺新田3	34	9	6	19	6	5	-	1	-	-	-	19	18	-	1	-	-	-
北黒森	18	11	3	4	3	3	-	-	-	-	-	4	4	-	-	-	-	-
黒森1	28	4	6	18	6	4	1	1	-	-	-	18	16	-	-	-	-	2
黒森2	44	16	19	9	19	10	1	7	-	-	1	9	7	-	-	-	-	2
黒森3	34	5	13	16	13	13	-	-	-	-	-	16	15	1	-	-	-	-
黒森4	34	10	14	10	14	14	-	-	-	-	-	10	9	-	1	-	-	-
黒森5	30	5	9	16	9	7	-	2	-	-	-	16	16	-	-	-	-	-
八重浜	12	6	1	5	1	-	1	-	-	-	-	5	2	-	3	-	-	-
広岡	36	19	7	10	7	7	-	-	-	-	-	10	9	1	-	-	-	-
合計	571	142	158	271	158	110	6	37	-	4	1	271	223	4	11	-	20	13

第2表 専兼業別・兼業種類別農家数

浜中 単位：世帯

集落名	専兼業別農家数				兼業種類別農家数													
	総数	専業	第1種	第2種	第1種兼業農家								第2種兼業農家					
			兼業農家	兼業農家	総数	恒常的勤務	出かせぎ	臨時雇日雇	林業	漁業	その他	総数	恒常的勤務	出かせぎ	臨時雇日雇	林業	漁業	その他
浜中 1	47	14	8	25	8	2	2	4	-	-	-	25	14	-	9	-	1	1
浜中 2	35	15	7	13	7	6	-	-	-	-	1	13	9	2	-	-	-	2
浜中 3	36	14	13	9	13	5	-	7	-	1	-	9	6	-	1	-	1	1
浜中 4	26	7	12	7	12	8	-	4	-	-	-	7	5	-	-	-	1	1
浜中 5	47	19	6	22	6	4	1	1	-	-	-	22	9	-	8	-	-	5
浜中 6	46	18	11	17	11	7	2	2	-	-	-	17	10	-	2	-	2	3
浜中 7	28	10	6	12	6	5	-	-	-	-	1	12	9	-	1	-	-	2
合計	265	97	63	105	63	37	5	18	-	1	2	105	62	2	21	-	5	15

第2表 専兼業別・兼業種類別農家数

東平田

単位：世帯

集落名	専兼業別農家数				兼業種類別農家数													
	総数	専業	第1種	第2種	第1種兼業農家							第2種兼業農家						
			兼業農家	兼業農家	総数	恒常的勤務	出かせぎ	臨時雇日雇	林業	漁業	その他	総数	恒常的勤務	出かせぎ	臨時雇日雇	林業	漁業	その他
滝野沢	37	2	6	29	6	5	-	-	-	-	1	29	24	-	1	-	-	4
生石	41	2	8	31	8	8	-	-	-	-	-	31	25	-	1	-	-	5
矢流川	38	-	14	24	14	9	-	5	-	-	-	24	18	-	3	-	-	3
大平	20	1	2	17	2	2	-	-	-	-	-	17	16	-	-	-	-	1
通越	10	1	-	9	-	-	-	-	-	-	-	9	8	-	1	-	-	-
金生沢	44	5	5	34	5	4	-	1	-	-	-	34	31	-	-	-	-	3
寺内	33	1	7	25	7	6	-	-	-	-	1	25	23	-	1	-	-	1
北境	26	-	7	19	7	5	-	2	-	-	-	19	15	-	-	-	-	4
境興野	15	1	3	11	3	2	-	1	-	-	-	11	6	-	1	-	-	4
関	56	6	23	27	23	17	-	6	-	-	-	27	23	-	-	-	-	4
横代	52	3	35	14	35	29	-	6	-	-	-	14	12	-	-	-	-	2
合計	372	22	110	240	110	87	-	21	-	-	2	240	201	-	8	-	-	31

第2表 専兼業別・兼業種類別農家数

中平田

単位：世帯

集落名	専兼業別農家数				兼業種類別農家数													
	総数	専業	第1種	第2種	第1種兼業農家							第2種兼業農家						
			兼業農家	兼業農家	総数	恒常的勤務	出かせぎ	臨時雇日雇	林業	漁業	その他	総数	恒常的勤務	出かせぎ	臨時雇日雇	林業	漁業	その他
大槻新田	15	1	7	7	7	1	-	6	-	-	-	7	6	-	1	-	-	-
手蔵田上	30	-	22	8	22	10	-	11	-	-	1	8	8	-	-	-	-	
手蔵田下	33	1	18	14	18	12	-	2	-	-	4	14	9	-	4	-	1	
熊野田	14	3	10	1	10	6	-	3	-	-	1	1	1	-	-	-	-	
荻島	24	1	16	7	16	14	1	-	-	-	1	7	5	-	-	-	2	
本川	20	1	3	16	3	2	-	1	-	-	-	16	15	-	-	-	1	
茨野新田	28	3	21	4	21	15	-	4	-	-	2	4	4	-	-	-	-	
小牧	43	3	19	21	19	13	-	6	-	-	-	21	20	-	1	-	-	
福島	10	1	7	2	7	2	-	4	-	-	1	2	1	-	-	-	1	
熊手島	26	3	17	6	17	8	-	9	-	-	-	6	5	-	-	-	1	
大野新田	31	-	9	22	9	7	-	2	-	-	-	22	21	-	-	-	1	
上勝保	16	1	7	8	7	1	-	6	-	-	-	8	3	-	3	-	2	
下勝保	22	-	10	12	10	5	-	5	-	-	-	12	9	-	2	-	1	
中野新田	28	1	12	15	12	10	-	2	-	-	-	15	14	-	-	-	1	
土崎	22	3	11	8	11	3	-	7	-	-	1	8	6	-	-	-	2	
大多新田	18	5	5	8	5	3	-	1	-	-	1	8	7	-	-	-	1	
古荒新田	16	8	7	1	7	3	-	4	-	-	-	1	1	-	-	-	-	
合計	396	35	201	160	201	115	1	73	-	-	12	160	135	-	11	-	14	

第2表 専兼業別・兼業種類別農家数

北平田

単位：世帯

集落名	専兼業別農家数				兼業種類別農家数													
	総数	専業	第1種	第2種	第1種兼業農家							第2種兼業農家						
			兼業農家	兼業農家	総数	恒常的勤務	出かせぎ	臨時雇日雇	林業	漁業	その他	総数	恒常的勤務	出かせぎ	臨時雇日雇	林業	漁業	その他
牧曾根	29	1	14	14	14	11	-	3	-	-	-	14	13	-	-	-	-	1
中野曾根	32	1	12	19	12	2	-	10	-	-	-	19	10	-	9	-	-	-
上興野	6	-	2	4	2	1	-	-	-	-	1	4	2	-	1	-	-	1
漆曾根第1区	16	1	3	12	3	2	-	1	-	-	-	12	8	-	1	-	-	3
漆曾根第2区	22	-	7	15	7	7	-	-	-	-	-	15	12	-	-	-	-	3
漆曾根第3区	18	1	8	9	8	7	-	1	-	-	-	9	7	1	-	-	-	1
漆曾根第4区	23	2	15	6	15	12	-	3	-	-	-	6	6	-	-	-	-	-
漆曾根第5区	16	-	11	5	11	8	-	3	-	-	-	5	1	-	1	-	-	3
新青渡	38	3	18	17	18	16	-	1	-	-	1	17	15	-	1	-	-	1
久保田	11	1	8	2	8	5	-	3	-	-	-	2	1	-	1	-	-	-
曾根田	9	2	6	1	6	5	-	1	-	-	-	1	1	-	-	-	-	-
古青渡	6	-	3	3	3	3	-	-	-	-	-	3	3	-	-	-	-	-
円能寺	17	3	11	3	11	9	-	2	-	-	-	3	2	-	-	-	-	1
布目	17	-	10	7	10	7	-	3	-	-	-	7	6	-	-	-	-	1
合計	260	15	128	117	128	95	-	31	-	-	2	117	87	1	14	-	-	15

第2表 専兼業別・兼業種類別農家数

上田 単位：世帯

集落名	専兼業別農家数				兼業種類別農家数													
	総数	専業	第1種	第2種	第1種兼業農家							第2種兼業農家						
			兼業農家	兼業農家	総数	恒常的勤務	出かせぎ	臨時雇日雇	林業	漁業	その他	総数	恒常的勤務	出かせぎ	臨時雇日雇	林業	漁業	その他
古川	36	1	25	10	25	8	-	17	-	-	-	10	9	-	1	-	-	-
上安田	13	1	11	1	11	9	-	2	-	-	-	1	-	-	-	-	-	1
安田1	28	2	14	12	14	8	-	6	-	-	-	12	10	-	2	-	-	-
安田2	19	-	6	13	6	2	-	4	-	-	-	13	9	-	-	-	-	4
安田3	26	1	5	20	5	5	-	-	-	-	-	20	17	-	-	-	-	3
上村	12	1	7	4	7	5	-	1	1	-	-	4	4	-	-	-	-	-
下村	14	1	7	6	7	5	-	2	-	-	-	6	4	-	2	-	-	-
鶴田	31	2	15	14	15	11	-	3	-	-	1	14	12	-	1	-	-	1
吉田1	23	1	1	21	1	-	-	1	-	-	-	21	17	-	1	-	-	3
吉田2	23	-	5	18	5	2	-	2	-	-	1	18	17	-	-	-	-	1
吉田新田	31	1	25	5	25	11	1	12	-	-	1	5	4	-	1	-	-	-
合計	256	11	121	124	121	66	1	50	1	-	3	124	103	-	8	-	-	13

第2表 専兼業別・兼業種類別農家数

本楯 単位：世帯

集落名	専兼業別農家数				兼業種類別農家数													
	総数	専業	第1種	第2種	第1種兼業農家							第2種兼業農家						
			兼業農家	兼業農家	総数	恒常的勤務	出かせぎ	臨時雇日雇	林業	漁業	その他	総数	恒常的勤務	出かせぎ	臨時雇日雇	林業	漁業	その他
本楯第1	19	6	6	7	6	4	-	2	-	-	-	7	7	-	-	-	-	-
本楯第2	20	4	5	11	5	4	-	1	-	-	-	11	9	-	-	-	-	2
本楯第3	15	2	9	4	9	7	-	2	-	-	-	4	4	-	-	-	-	-
本楯第4	26	5	9	12	9	6	-	2	-	-	1	12	12	-	-	-	-	-
本楯第5	20	2	4	14	4	2	-	2	-	-	-	14	12	-	-	-	-	2
豊川	45	9	25	11	25	18	-	6	-	-	1	11	9	-	-	-	-	2
下星川	19	1	8	10	8	7	-	1	-	-	-	10	9	-	-	-	-	1
三ツ橋	8	2	1	5	1	-	-	-	-	-	1	5	4	-	-	-	-	1
中星川	17	2	4	11	4	3	-	-	-	-	1	11	9	-	2	-	-	-
上星川	15	2	7	6	7	6	-	1	-	-	-	6	5	-	-	-	-	1
上城輪	18	1	8	9	8	5	-	2	-	-	1	9	7	-	1	-	-	1
下城輪	18	1	9	8	9	5	-	4	-	-	-	8	6	-	2	-	-	-
豊原	20	2	6	12	6	3	-	3	-	-	-	12	11	-	-	-	-	1
庭田	29	3	13	13	13	8	-	3	-	-	2	13	12	-	1	-	-	-
高田	17	2	11	4	11	10	-	1	-	-	-	4	3	-	1	-	-	-
越橋	18	4	11	3	11	9	-	-	-	-	2	3	2	-	-	-	-	1
北吉田	16	-	4	12	4	4	-	-	-	-	-	12	12	-	-	-	-	-
中吉田	16	-	13	3	13	9	-	3	-	-	1	3	3	-	-	-	-	-
京屋	19	2	15	2	15	12	-	3	-	-	-	2	2	-	-	-	-	-
合計	375	50	168	157	168	122	-	36	-	-	10	157	138	-	7	-	-	12

第2表 専兼業別・兼業種類別農家数

南遊佐

単位：世帯

集落名	専兼業別農家数				兼業種類別農家数													
	総数	専業	第1種	第2種	第1種兼業農家							第2種兼業農家						
			兼業農家	兼業農家	総数	恒常的勤務	出かせぎ	臨時雇日雇	林業	漁業	その他	総数	恒常的勤務	出かせぎ	臨時雇日雇	林業	漁業	その他
六ツ新田	33	6	13	14	13	7	-	6	-	-	-	14	12	-	-	-	-	2
西谷地	23	2	1	20	1	-	-	1	-	-	-	20	18	-	1	-	-	1
宮内1	9	2	3	4	3	2	-	-	-	-	1	4	4	-	-	-	-	-
宮内2	10	2	1	7	1	1	-	-	-	-	-	7	7	-	-	-	-	-
宮内3	9	-	2	7	2	1	-	1	-	-	-	7	6	-	1	-	-	-
宮内4	13	3	2	8	2	-	-	2	-	-	-	8	5	-	2	-	-	1
千代田南部	16	5	5	6	5	1	-	3	-	-	1	6	4	-	-	-	-	2
千代田北部	20	6	7	7	7	6	-	1	-	-	-	7	6	-	-	-	-	1
今泉	14	-	6	8	6	5	-	1	-	-	-	8	7	-	-	-	-	1
金山	7	-	3	4	3	2	-	1	-	-	-	4	4	-	-	-	-	-
久保田	2	1	1	-	1	1	-	-	-	-	-	-	-	-	-	-	-	-
宮下り	6	-	3	3	3	2	-	1	-	-	-	3	2	-	-	-	-	1
樋之口	11	2	4	5	4	2	-	2	-	-	-	5	3	-	-	-	-	2
前門	11	1	6	4	6	2	-	4	-	-	-	4	3	-	1	-	-	-
福島	32	1	19	12	19	17	-	2	-	-	-	12	11	-	-	-	-	1
興休	12	2	5	5	5	4	-	1	-	-	-	5	5	-	-	-	-	-
合計	228	33	81	114	81	53	-	26	-	-	2	114	97	-	5	-	-	12

第2表 専兼業別・兼業種類別農家数

西荒瀬 単位：世帯

集落名	専兼業別農家数				兼業種類別農家数													
	総数	専業	第1種	第2種	第1種兼業農家							第2種兼業農家						
			兼業農家	兼業農家	総数	恒常的勤務	出かせぎ	臨時雇日雇	林業	漁業	その他	総数	恒常的勤務	出かせぎ	臨時雇日雇	林業	漁業	その他
宮海1	40	2	2	36	2	1	-	1	-	-	-	36	29	-	1	-	-	6
宮海2	16	-	1	15	1	1	-	-	-	-	-	15	14	-	-	-	-	1
門田	21	1	11	9	11	8	-	3	-	-	-	9	8	-	1	-	-	-
尻地	14	2	-	12	-	-	-	-	-	-	-	12	10	-	-	-	-	2
上市神	37	3	13	21	13	12	-	-	-	-	1	21	17	-	-	-	-	4
下市神1	22	4	9	9	9	4	1	3	-	-	1	9	8	-	-	-	-	1
下市神2	23	-	6	17	6	4	-	1	-	-	1	17	17	-	-	-	-	-
北畑	18	3	3	12	3	3	-	-	-	-	-	12	12	-	-	-	-	-
藤塚1	27	5	12	10	12	7	-	5	-	-	-	10	8	-	2	-	-	-
藤塚2	27	5	12	10	12	6	-	6	-	-	-	10	10	-	-	-	-	-
藤塚3	13	2	2	9	2	1	-	1	-	-	-	9	6	-	1	-	-	2
東野	22	10	11	1	11	10	-	1	-	-	-	1	1	-	-	-	-	-
下藤塚	13	1	8	4	8	7	-	-	-	-	1	4	4	-	-	-	-	-
田村	26	5	7	14	7	4	-	2	-	-	1	14	12	-	-	-	-	2
合計	319	43	97	179	97	68	1	23	-	-	5	179	156	-	5	-	-	18

第2表 専兼業別・兼業種類別農家数

飛島 単位：世帯

集落名	専兼業別農家数				兼業種類別農家数														
	総数	専業	第1種	第2種	第1種兼業農家							第2種兼業農家							
			兼業農家	兼業農家	総数	恒常的勤務	出かせぎ	臨時雇日雇	林業	漁業	その他	総数	恒常的勤務	出かせぎ	臨時雇日雇	林業	漁業	その他	
勝浦	28	-	-	28	-	-	-	-	-	-	-	-	28	4	1	1	-	19	3
中村	3	-	-	3	-	-	-	-	-	-	-	-	3	1	1	-	-	1	-
法木	44	-	-	44	-	-	-	-	-	-	-	-	44	3	-	-	-	40	1
合計	75	-	-	75	-	-	-	-	-	-	-	-	75	8	2	1	-	60	4

第3表 世帯員

単位：人

集 落 名	世 帯 員 数					農 業 従 事 者 数						兼 業 従 事 者 数						
	総 数	16歳以上		15歳以下		総 数	29日 以下	30日 ～ 59日	60日 ～ 99日	100日 ～ 149日	150日 以上	総 数	雇 わ れ 兼 業			自 営 兼 業		
		男	女	男	女								恒常的勤務	出かせぎ	臨時雇日雇	林 業	漁 業	その他
酒田南部	1,503	559	641	136	167	761	178	116	95	91	281	573	361	1	119	-	4	88
酒田北部	686	262	296	62	66	361	121	44	31	37	128	253	189	-	26	-	-	38
酒田計	2,189	821	937	198	233	1,122	299	160	126	128	409	826	550	1	145	-	4	126
新 堀	1,651	651	692	168	140	868	314	161	132	95	166	702	551	1	93	-	-	57
広 野	1,213	468	493	132	120	665	218	93	74	61	219	481	350	2	103	-	-	26
袖 浦	2,812	1,083	1,188	285	256	1,545	247	152	141	121	884	840	644	20	102	-	34	40
浜 中	1,230	474	524	114	118	719	97	80	49	47	446	291	165	10	75	-	9	32
袖浦計	4,042	1,557	1,712	399	374	2,264	344	232	190	168	1,330	1,131	809	30	177	-	43	72
東平田	1,891	725	825	174	167	1,055	391	212	124	124	204	867	636	2	146	-	-	83
中平田	1,936	774	815	168	179	1,061	324	176	135	185	241	805	505	5	236	-	-	59
北平田	1,363	510	561	153	139	768	144	118	119	116	271	516	360	4	110	-	-	42
上 田	1,294	488	533	145	128	733	274	117	109	104	129	545	341	1	160	1	-	42
本 楯	1,990	748	846	209	187	1,054	237	137	126	115	439	660	500	-	106	-	-	54
南遊佐	1,160	443	477	122	118	615	175	75	80	68	217	427	302	2	87	-	1	35
西荒瀬	1,613	596	679	181	157	833	196	146	98	68	325	556	446	1	60	-	-	49
飛 島	292	114	129	26	23	150	47	22	27	52	2	244	17	21	15	-	153	38
合 計	20,634	7,895	8,699	2,075	1,965	11,188	2,963	1,649	1,340	1,284	3,952	7,760	5,367	70	1,438	1	201	683

第3表 世帯員

酒田南部

単位：人

集落名	世帯員数					農業従事者数						兼業従事者数						
	総数	16歳以上		15歳以下		総数	29日以下	30日～59日	60日～99日	100日～149日	150日以上	総数	雇われ兼業			自営兼業		
		男	女	男	女								恒常的勤務	出かせぎ	臨時雇日雇	林業	漁業	その他
亀ヶ崎南部	176	60	75	19	22	104	13	10	13	14	54	25	18	-	1	-	-	6
亀ヶ崎中部	180	65	76	20	19	81	19	10	7	13	32	66	32	1	6	-	-	27
亀ヶ崎北部	59	24	24	6	5	21	5	1	2	2	11	18	11	-	-	-	2	5
大町	208	75	99	20	14	90	25	17	8	5	35	83	54	-	14	-	-	15
四ツ興野	113	44	51	8	10	47	17	8	3	4	15	46	42	-	1	-	-	3
大宮	411	159	169	35	48	210	62	47	26	22	53	198	123	-	51	-	2	22
遊摺部	342	125	142	26	49	199	36	18	35	30	80	130	77	-	46	-	-	7
浜田	14	7	5	2	-	9	1	5	1	1	1	7	4	-	-	-	-	3
合計	1,503	559	641	136	167	761	178	116	95	91	281	573	361	1	119	-	4	88

第3表 世帯員

酒田北部

単位：人

集落名	世帯員数					農業従事者数						兼業従事者数						
	総数	16歳以上		15歳以下		総数	29日以下	30日～59日	60日～99日	100日～149日	150日以上	総数	雇われ兼業			自営兼業		
		男	女	男	女								恒常的勤務	出かせぎ	臨時雇日雇	林業	漁業	その他
三軒茶屋	79	30	33	7	9	38	13	2	2	6	15	31	16	-	7	-	-	8
元泉	148	52	61	13	22	93	33	11	5	8	36	43	25	-	7	-	-	11
西野南	79	27	34	8	10	43	18	2	3	4	16	26	18	-	4	-	-	4
西野北	88	35	37	9	7	47	5	7	7	10	18	24	23	-	1	-	-	-
高砂	66	26	35	4	1	39	33	5	1	-	-	42	33	-	2	-	-	7
古湊	63	25	27	8	3	29	3	8	7	4	7	26	19	-	3	-	-	4
谷地田	25	9	8	4	4	9	-	-	2	2	5	8	7	-	-	-	-	1
光ヶ丘1	27	11	12	2	2	12	6	2	-	-	4	13	12	-	-	-	-	1
光ヶ丘2	18	10	8	-	-	10	4	-	-	-	6	6	6	-	-	-	-	-
光ヶ丘北	90	35	40	7	8	39	6	7	4	3	19	34	30	-	2	-	-	2
市街地南部	-	-	-	-	-	-	-	-	-	-	-	-	-	-	-	-	-	-
市街地北部	3	2	1	-	-	2	-	-	-	-	2	-	-	-	-	-	-	-
合計	686	262	296	62	66	361	121	44	31	37	128	253	189	-	26	-	-	38

第3表 世帯員

新堀

単位：人

集落名	世帯員数					農業従事者数					兼業従事者数							
	総数	16歳以上		15歳以下		総数	29日以下	30日～59日	60日～99日	100日～149日	150日以上	総数	雇われ兼業			自営兼業		
		男	女	男	女								恒常的勤務	出かせぎ	臨時雇日雇	林業	漁業	その他
丸沼	266	109	110	21	26	159	66	33	17	13	30	126	107	-	8	-	-	11
木川	157	59	67	19	12	88	47	11	8	7	15	74	52	-	12	-	-	10
門田	215	85	84	29	17	117	41	31	15	18	12	83	67	-	6	-	-	10
局	159	60	67	19	13	56	10	11	12	11	12	70	52	-	10	-	-	8
板戸	168	67	77	13	11	101	23	19	25	13	21	80	64	-	15	-	-	1
新堀南	158	68	68	13	9	77	26	16	15	5	15	65	52	-	10	-	-	3
新堀北	188	74	76	19	19	86	20	19	13	13	21	77	60	-	12	-	-	5
落野目	340	129	143	35	33	184	81	21	27	15	40	127	97	1	20	-	-	9
合計	1,651	651	692	168	140	868	314	161	132	95	166	702	551	1	93	-	-	57

第3表 世帯員

広野

単位：人

集落名	世帯員数					農業従事者数						兼業従事者数						
	総数	16歳以上		15歳以下		総数	29日以下	30日～59日	60日～99日	100日～149日	150日以上	総数	雇われ兼業			自営兼業		
		男	女	男	女								恒常的勤務	出かせぎ	臨時雇日雇	林業	漁業	その他
奥井新田	78	29	32	7	10	50	18	8	4	6	14	30	15	-	9	-	-	6
下中村	111	42	44	12	13	65	14	5	14	3	29	43	26	-	16	-	-	1
上中村・末広	136	46	52	24	14	71	18	8	6	11	28	48	33	1	9	-	-	5
十五軒	59	27	22	3	7	38	9	7	9	3	10	22	19	-	2	-	-	1
下通	144	52	58	22	12	71	22	8	6	4	31	53	37	-	11	-	-	5
中通	68	30	31	4	3	39	23	5	3	-	8	35	27	-	7	-	-	1
上通	118	48	42	11	17	57	16	14	5	5	17	39	35	-	4	-	-	-
三本柳	101	41	38	15	7	58	14	9	4	3	28	35	19	1	14	-	-	1
興野	20	6	7	6	1	11	1	3	2	-	5	6	3	-	3	-	-	-
大淵	139	57	57	8	17	70	26	7	5	13	19	62	46	-	12	-	-	4
福岡東	126	49	53	12	12	60	19	11	5	1	24	50	37	-	11	-	-	2
福岡西	113	41	57	8	7	75	38	8	11	12	6	58	53	-	5	-	-	-
合計	1,213	468	493	132	120	665	218	93	74	61	219	481	350	2	103	-	-	26

第3表 世帯員

袖浦 単位：人

集落名	世帯員数					農業従事者数						兼業従事者数						
	総数	16歳以上		15歳以下		総数	29日以下	30日～59日	60日～99日	100日～149日	150日以上	総数	雇われ兼業			自営兼業		
		男	女	男	女								恒常的勤務	出かせぎ	臨時雇日雇	林業	漁業	その他
宮野浦 1	120	39	49	19	13	53	25	14	11	2	1	54	47	-	2	-	2	3
宮野浦 2	103	42	48	9	4	53	19	12	14	5	3	46	38	-	3	-	4	1
宮野浦 3	73	32	32	5	4	42	18	5	11	3	5	48	35	-	6	-	6	1
宮野浦 4	145	51	67	16	11	74	11	16	27	7	13	74	50	-	4	-	10	10
飯森山	160	65	62	16	17	105	11	6	8	12	68	35	26	1	7	-	-	1
東飯森山	71	25	29	8	9	42	15	5	3	3	16	23	19	-	3	-	-	1
十里塚 1	139	51	55	16	17	61	3	9	3	6	40	40	26	-	4	-	5	5
十里塚 2	154	57	64	15	18	76	9	7	4	5	51	52	31	2	14	-	4	1
十里塚 3	173	69	75	13	16	89	5	5	7	6	66	41	31	1	5	-	3	1
坂野辺新田 1	177	72	73	19	13	103	11	1	10	11	70	39	32	-	7	-	-	-
坂野辺新田 2	152	62	70	10	10	89	8	9	2	9	61	45	23	5	9	-	-	8
坂野辺新田 3	167	64	69	18	16	85	4	9	11	6	55	41	37	-	4	-	-	-
北黒森	84	31	33	16	4	45	1	5	4	2	33	12	12	-	-	-	-	-
黒森 1	128	52	55	11	10	61	8	7	4	8	34	49	41	2	3	-	-	3
黒森 2	221	84	96	22	19	151	27	17	4	16	87	46	27	3	11	-	-	5
黒森 3	176	72	73	16	15	82	7	7	6	6	56	63	54	1	8	-	-	-
黒森 4	162	69	73	9	11	95	13	7	2	4	69	41	36	1	4	-	-	-
黒森 5	159	58	69	17	15	75	13	6	8	4	44	54	50	1	3	-	-	-
八重浜	44	15	19	5	5	29	7	-	-	2	20	9	4	1	4	-	-	-
広岡	204	73	77	25	29	135	32	5	2	4	92	28	25	2	1	-	-	-
合計	2,812	1,083	1,188	285	256	1,545	247	152	141	121	884	840	644	20	102	-	34	40

第3表 世帯員

浜中

単位：人

集落名	世帯員数				農業従事者数						兼業従事者数							
	総数	16歳以上		15歳以下		総数	29日	30日	60日	100日	150日	総数	雇われ兼業			自営兼業		
		男	女	男	女		以下	～59日	～99日	～149日	以上		恒常的勤務	出かせぎ	臨時雇日雇	林業	漁業	その他
浜中 1	196	77	77	21	21	118	14	21	14	9	60	59	33	2	21	-	2	1
浜中 2	177	69	77	13	18	119	11	13	14	14	67	36	24	3	4	-	-	5
浜中 3	177	68	76	18	15	87	-	5	1	4	77	29	16	-	10	-	2	1
浜中 4	115	41	54	8	12	85	20	4	2	5	54	28	19	1	5	-	1	2
浜中 5	211	78	96	20	17	118	24	14	10	6	64	55	27	1	19	-	-	8
浜中 6	221	86	85	27	23	113	17	12	2	4	78	51	25	3	12	-	4	7
浜中 7	133	55	59	7	12	79	11	11	6	5	46	33	21	-	4	-	-	8
合計	1,230	474	524	114	118	719	97	80	49	47	446	291	165	10	75	-	9	32

第3表 世帯員

東平田

単位：人

集落名	世帯員数					農業従事者数						兼業従事者数						
	総数	16歳以上		15歳以下		総数	29日以下	30日～59日	60日～99日	100日～149日	150日以上	総数	雇われ兼業			自営兼業		
		男	女	男	女								恒常的勤務	出かせぎ	臨時雇日雇	林業	漁業	その他
滝野沢	198	82	76	23	17	93	25	31	16	5	16	87	64	-	12	-	-	11
生石	217	78	95	17	27	127	48	20	17	15	27	98	75	-	12	-	-	11
矢流川	170	66	78	14	12	101	37	24	12	8	20	87	50	-	28	-	-	9
大平	106	38	50	10	8	44	9	21	1	-	13	49	44	1	1	-	-	3
通越	51	16	19	11	5	30	11	8	10	-	1	18	17	-	1	-	-	-
金生沢	229	85	99	21	24	127	71	18	12	10	16	100	83	-	7	-	-	10
寺内	163	63	76	13	11	74	36	20	9	4	5	82	63	-	14	-	-	5
北境	131	50	60	11	10	71	30	9	9	10	13	68	52	-	7	-	-	9
境興野	74	28	34	8	4	42	17	9	8	3	5	37	21	-	10	-	-	6
関	292	114	124	26	28	171	51	26	18	32	44	116	83	1	25	-	-	7
横代	260	105	114	20	21	175	56	26	12	37	44	125	84	-	29	-	-	12
合計	1,891	725	825	174	167	1,055	391	212	124	124	204	867	636	2	146	-	-	83

第3表 世帯員

中平田

単位：人

集落名	世帯員数					農業従事者数						兼業従事者数						
	総数	16歳以上		15歳以下		総数	29日以下	30日～59日	60日～99日	100日～149日	150日以上	総数	雇われ兼業			自営兼業		
		男	女	男	女								恒常的勤務	出かせぎ	臨時雇日雇	林業	漁業	その他
大槻新田	78	25	40	4	9	44	8	5	14	13	4	35	22	-	13	-	-	-
手蔵田上	165	64	69	21	11	90	24	12	14	16	24	74	40	-	30	-	-	4
手蔵田下	163	66	68	14	15	100	24	15	20	26	15	76	45	-	17	-	-	14
熊野田	72	27	30	6	9	41	4	9	3	6	19	23	13	-	8	-	-	2
荻島	109	49	47	7	6	67	15	6	7	19	20	46	32	2	6	-	-	6
本川	97	37	41	10	9	54	18	17	8	6	5	50	42	-	6	-	-	2
茨野新田	132	58	55	12	7	86	28	20	12	15	11	46	34	-	8	-	-	4
小牧	211	83	86	21	21	107	30	19	8	18	32	84	59	1	24	-	-	-
福島	54	23	20	3	8	28	6	7	4	6	5	21	5	-	12	-	-	4
熊手島	130	53	53	14	10	78	27	11	3	11	26	54	25	-	26	-	-	3
大野新田	150	56	57	15	22	76	45	10	10	7	4	60	51	1	6	-	-	2
上勝保	73	27	29	8	9	41	24	12	4	-	1	35	6	-	25	-	-	4
下勝保	120	44	56	9	11	56	27	8	4	14	3	58	40	-	16	-	-	2
中野新田	140	58	58	9	15	57	18	13	9	9	8	58	45	1	11	-	-	1
土崎	98	44	42	7	5	63	16	1	6	12	28	48	20	-	19	-	-	9
大多新田	76	31	37	4	4	36	1	7	6	4	18	24	18	-	4	-	-	2
古荒新田	68	29	27	4	8	37	9	4	3	3	18	13	8	-	5	-	-	-
合計	1,936	774	815	168	179	1,061	324	176	135	185	241	805	505	5	236	-	-	59

第3表 世帯員

北平田

単位：人

集落名	世帯員数					農業従事者数						兼業従事者数						
	総数	16歳以上		15歳以下		総数	29日以下	30日～59日	60日～99日	100日～149日	150日以上	総数	雇われ兼業			自営兼業		
		男	女	男	女								恒常的勤務	出かせぎ	臨時雇日雇	林業	漁業	その他
牧曾根	146	54	57	16	19	85	10	18	19	20	18	56	46	1	7	-	-	2
中野曾根	172	59	71	23	19	97	16	15	8	18	40	61	30	-	30	-	-	1
上興野	38	15	14	5	4	19	1	4	4	1	9	15	9	-	2	-	-	4
漆曾根第1区	74	28	33	6	7	43	10	6	7	7	13	35	26	-	5	-	-	4
漆曾根第2区	124	47	50	9	18	66	16	12	11	11	16	52	39	-	5	-	-	8
漆曾根第3区	99	33	41	16	9	55	16	9	12	6	12	43	26	2	8	-	-	7
漆曾根第4区	120	46	45	17	12	73	12	10	9	7	35	38	29	-	7	-	-	2
漆曾根第5区	77	34	33	6	4	48	15	2	8	5	18	33	17	-	9	-	-	7
新青渡	199	74	85	22	18	97	15	16	14	14	38	74	58	-	14	-	-	2
久保田	65	23	29	7	6	39	4	3	8	9	15	23	13	-	10	-	-	-
曾根田	45	16	20	6	3	28	7	3	2	2	14	13	9	-	4	-	-	-
古青渡	34	13	13	3	5	16	2	-	3	6	5	13	12	1	-	-	-	-
円能寺	91	36	37	9	9	53	7	12	10	5	19	27	21	-	3	-	-	3
布目	79	32	33	8	6	49	13	8	4	5	19	33	25	-	6	-	-	2
合計	1,363	510	561	153	139	768	144	118	119	116	271	516	360	4	110	-	-	42

第3表 世帯員

上田

単位：人

集落名	世帯員数					農業従事者数						兼業従事者数						
	総数	16歳以上		15歳以下		総数	29日以下	30日～59日	60日～99日	100日～149日	150日以上	総数	雇われ兼業			自営兼業		
		男	女	男	女								恒常的勤務	出かせぎ	臨時雇日雇	林業	漁業	その他
古川	185	72	74	19	20	124	46	19	11	30	18	71	32	-	38	-	-	1
上安田	65	24	31	5	5	48	14	8	8	5	13	24	16	-	6	-	-	2
安田1	140	59	58	12	11	71	28	13	6	2	22	56	41	-	14	-	-	1
安田2	82	30	34	10	8	38	18	4	3	2	11	40	24	-	8	-	-	8
安田3	132	46	56	21	9	62	32	10	9	1	10	56	45	-	8	-	-	3
上村	63	23	24	7	9	31	4	3	6	3	15	22	17	-	4	1	-	-
下村	83	33	33	7	10	52	31	8	6	1	6	33	17	-	16	-	-	-
鶴田	143	51	61	14	17	84	31	14	12	11	16	64	45	-	12	-	-	7
吉田1	121	44	50	14	13	64	12	15	20	14	3	52	39	-	5	-	-	8
吉田2	113	42	47	14	10	61	19	9	15	8	10	50	33	-	12	-	-	5
吉田新田	167	64	65	22	16	98	39	14	13	27	5	77	32	1	37	-	-	7
合計	1,294	488	533	145	128	733	274	117	109	104	129	545	341	1	160	1	-	42

第3表 世帯員

本楯

単位：人

集落名	世帯員数				農業従事者数							兼業従事者数						
	総数	16歳以上		15歳以下		総数	29日以下	30日～59日	60日～99日	100日～149日	150日以上	総数	雇われ兼業			自営兼業		
		男	女	男	女								恒常的勤務	出かせぎ	臨時雇日雇	林業	漁業	その他
本楯第1	102	40	44	7	11	51	7	3	7	7	27	26	19	-	4	-	-	3
本楯第2	113	41	52	12	8	50	7	4	2	5	32	39	28	-	5	-	-	6
本楯第3	85	32	34	8	11	45	3	4	7	4	27	21	19	-	2	-	-	-
本楯第4	142	54	55	19	14	59	4	2	14	8	31	39	34	-	4	-	-	1
本楯第5	106	38	50	6	12	57	8	12	7	10	20	38	29	-	6	-	-	3
豊川	230	91	92	28	19	148	19	12	17	12	88	54	40	-	10	-	-	4
下星川	97	40	41	8	8	51	14	14	3	2	18	42	33	-	3	-	-	6
三ツ橋	43	15	19	4	5	22	-	11	3	3	5	12	9	-	-	-	-	3
中星川	86	29	35	13	9	47	21	4	6	5	11	32	25	-	6	-	-	1
上星川	82	30	32	11	9	38	10	10	2	3	13	31	20	-	8	-	-	3
上城輪	82	31	35	6	10	48	27	8	4	1	8	34	28	-	4	-	-	2
下城輪	110	43	43	13	11	66	20	5	4	13	24	38	24	-	10	-	-	4
豊原	101	38	43	8	12	56	26	4	9	1	16	42	30	-	8	-	-	4
庭田	166	63	70	21	12	89	21	12	7	18	31	56	38	-	12	-	-	6
高田	83	32	40	6	5	52	15	5	1	4	27	25	22	-	3	-	-	-
越橋	86	31	40	9	6	40	10	3	8	3	16	25	20	-	-	-	-	5
北吉田	88	30	39	11	8	23	4	5	8	1	5	34	32	-	1	-	-	1
中吉田	97	36	43	7	11	62	12	11	7	9	23	38	27	-	9	-	-	2
京屋	91	34	39	12	6	50	9	8	10	6	17	34	23	-	11	-	-	-
合計	1,990	748	846	209	187	1,054	237	137	126	115	439	660	500	-	106	-	-	54

集落名	世帯員数					農業従事者数						兼業従事者数						
	総数	16歳以上		15歳以下		総数	29日以下	30日～59日	60日～99日	100日～149日	150日以上	総数	雇われ兼業			自営兼業		
		男	女	男	女								恒常的勤務	出かせぎ	臨時雇日雇	林業	漁業	その他
六ツ新田	177	64	70	22	21	88	9	10	12	9	48	61	44	1	11	-	-	5
西谷地	103	43	48	6	6	56	37	6	5	3	5	50	40	-	6	-	1	3
宮内1	40	16	17	5	2	20	6	3	4	1	6	17	13	-	2	-	-	2
宮内2	53	18	21	7	7	29	12	1	4	4	8	15	13	-	2	-	-	-
宮内3	53	18	21	4	10	21	7	2	3	4	5	24	15	1	8	-	-	-
宮内4	66	29	24	7	6	35	4	1	5	10	15	17	8	-	7	-	-	2
千代田南部	79	29	29	9	12	45	15	4	5	5	16	23	11	-	3	-	-	9
千代田北部	88	30	38	8	12	50	15	6	7	5	17	22	20	-	1	-	-	1
今泉	73	28	29	12	4	46	12	8	5	6	15	30	20	-	8	-	-	2
金山	38	14	14	6	4	21	7	3	2	3	6	15	12	-	3	-	-	-
久保田	6	4	2	-	-	6	1	3	-	-	2	2	2	-	-	-	-	-
宮下り	28	8	13	4	3	13	5	2	1	2	3	12	6	-	4	-	-	2
樋之口	57	19	28	4	6	27	6	4	4	1	12	24	15	-	6	-	-	3
前門	51	22	26	3	-	30	6	5	5	5	9	26	16	-	10	-	-	-
福島	178	69	71	22	16	86	20	15	13	8	30	69	49	-	14	-	-	6
興休	70	32	26	3	9	42	13	2	5	2	20	20	18	-	2	-	-	-
合計	1,160	443	477	122	118	615	175	75	80	68	217	427	302	2	87	-	1	35

第3表 世帯員

西荒瀬

単位：人

集落名	世帯員数				農業従事者数						兼業従事者数							
	総数	16歳以上		15歳以下		総数	29日	30日	60日	100日	150日	総数	雇われ兼業			自営兼業		
		男	女	男	女		以下	~59日	~99日	~149日	以上		恒常的勤務	出かせぎ	臨時雇日雇	林業	漁業	その他
宮海 1	183	66	79	19	19	73	14	24	19	6	10	95	71	-	12	-	-	12
宮海 2	77	26	36	8	7	48	20	12	4	1	11	37	32	-	-	-	-	5
門田	121	45	50	14	12	71	16	10	12	5	28	40	31	-	9	-	-	-
尻地	73	25	26	7	15	39	20	8	5	5	1	25	20	-	1	-	-	4
上市神	193	68	80	21	24	98	23	23	16	3	33	78	66	-	4	-	-	8
下市神 1	108	39	48	9	12	48	3	9	3	6	27	29	20	1	5	-	-	3
下市神 2	124	52	53	13	6	59	30	3	6	2	18	50	44	-	3	-	-	3
北畑	88	34	37	8	9	42	9	6	6	8	13	27	27	-	-	-	-	-
藤塚 1	127	49	54	15	9	64	10	10	4	2	38	32	25	-	7	-	-	-
藤塚 2	147	55	62	18	12	83	8	13	6	6	50	42	31	-	10	-	-	1
藤塚 3	62	28	22	7	5	31	3	6	6	5	11	24	17	-	3	-	-	4
東野	114	39	50	16	9	67	7	6	1	7	46	18	17	-	1	-	-	-
下藤塚	60	27	27	2	4	38	9	6	4	8	11	24	22	-	1	-	-	1
田村	136	43	55	24	14	72	24	10	6	4	28	35	23	-	4	-	-	8
合計	1,613	596	679	181	157	833	196	146	98	68	325	556	446	1	60	-	-	49

第3表 世帯員

飛島

単位：人

集落名	世帯員数				農業従事者数					兼業従事者数									
	総数	16歳以上		15歳以下		総数	29日	30日	60日	100日	150日	総数	雇われ兼業			自営兼業			
		男	女	男	女		以下	～59日	～99日	～149日	以上		恒常的勤務	出かせぎ	臨時雇日雇	林業	漁業	その他	
勝浦	101	37	46	10	8	59	24	5	5	23	2	82	11	3	7	-	34	27	
中村	11	7	4	-	-	3	-	-	3	-	-	8	1	3	-	-	3	1	
法木	180	70	79	16	15	88	23	17	19	29	-	154	5	15	8	-	116	10	
合計	292	114	129	26	23	150	47	22	27	52	2	244	17	21	15	-	153	38	

第4表 経営耕地・施設園芸・水稲作請負わせ

単位：a

集落名	経営耕地				うち借入地			施設園芸(坪)		水稲作の請負わせ				
	田	樹園地	畑	計	田	樹園地	畑	ハウス	ガラス室	育苗	耕起代かき	田植	防除	稲刈り脱穀
酒田南部	62,267	118	2,859	65,244	2,814	-	28	3,727	-	5,589	5,520	6,114	4,804	6,276
酒田北部	16,694	238	3,476	20,408	1,511	-	134	182	91	876	984	936	1,677	923
酒田計	78,961	356	6,335	85,652	4,325	-	162	3,909	91	6,465	6,504	7,050	6,481	7,199
新堀	70,224	21	1,090	71,335	5,527	-	184	3,485	30	3,741	5,809	6,133	10,517	6,768
広野	58,331	653	2,128	61,112	8,390	-	81	4,394	-	1,731	2,588	2,886	329	2,912
袖浦	52,950	16,067	29,188	98,205	5,376	220	2,038	229,788	-	1,777	2,539	9,578	690	8,106
浜中	22,465	379	25,120	47,964	725	-	1,145	108,454	758	2,503	1,514	2,439	1,113	4,568
袖浦計	75,415	16,446	54,308	146,169	6,101	220	3,183	338,242	758	4,280	4,053	12,017	1,803	12,674
東平田	64,888	2,096	1,987	68,971	2,171	16	11	2,424	-	3,975	4,897	4,324	1,797	4,073
中平田	97,790	408	1,531	99,729	3,803	-	24	91	-	2,355	2,455	3,340	847	3,120
北平田	65,541	113	784	66,438	5,103	-	15	1,273	-	2,655	3,089	4,096	1,202	3,384
上田	60,231	207	857	61,295	1,723	-	20	2,000	-	2,638	4,013	3,472	1,310	8,340
本楯	74,532	3,878	4,174	82,584	2,949	30	303	1,091	-	5,057	4,550	5,718	2,403	7,505
南遊佐	46,783	256	5,459	52,498	1,984	-	148	1,182	-	3,596	3,030	3,903	1,904	4,264
西荒瀬	47,229	239	9,171	56,639	3,080	-	611	4,545	-	4,085	3,370	4,470	1,503	4,922
飛島	-	-	912	912	-	-	-	-	-	-	-	-	-	-
合計	739,925	24,673	88,736	853,334	45,156	266	4,742	362,636	879	40,578	44,358	57,409	30,096	65,161

第4表 経営耕地・施設園芸・水稻作請負わせ

酒田南部

単位：a

集落名	経営耕地				うち借入地			施設園芸(坪)		水稻作の請負わせ				
	田	樹園地	畑	計	田	樹園地	畑	ハウス	ガラス室	育苗	耕起代かき	田植	防除	稲刈り脱穀
亀ヶ崎南部	10,157	28	599	10,784	412	-	16	182	-	256	256	708	156	730
亀ヶ崎中部	9,502	-	484	9,986	50	-	-	1,576	-	1,195	1,137	1,195	1,137	1,244
亀ヶ崎北部	2,893	15	96	3,004	-	-	10	273	-	630	630	630	740	630
大町	8,360	60	231	8,651	1,722	-	-	1,666	-	941	809	809	701	993
四ツ興野	4,345	-	136	4,481	-	-	-	30	-	401	288	288	205	329
大宮	12,161	-	583	12,744	291	-	2	-	-	1,277	1,390	1,289	1,073	1,339
遊摺部	14,491	15	726	15,232	339	-	-	-	-	833	884	867	792	881
浜田	358	-	4	362	-	-	-	-	-	56	126	328	-	130
合計	62,267	118	2,859	65,244	2,814	-	28	3,727	-	5,589	5,520	6,114	4,804	6,276

第4表 経営耕地・施設園芸・水稲作請負わせ

酒田北部

単位：a

集落名	経営耕地				うち借入地			施設園芸(坪)		水稲作の請負わせ				
	田	樹園地	畑	計	田	樹園地	畑	ハウス	ガラス室	育苗	耕起代かき	田植	防除	稲刈り脱穀
三軒茶屋	1,600	-	376	1,976	219	-	10	152	-	-	-	-	-	-
元泉	5,971	158	1,109	7,238	404	-	74	30	91	350	350	350	1,192	350
西野南	2,640	-	362	3,002	234	-	14	-	-	74	183	134	27	134
西野北	2,574	-	635	3,209	80	-	5	-	-	125	125	125	60	125
高砂	130	-	202	332	-	-	-	-	-	98	98	98	78	98
古湊	169	-	269	438	-	-	3	-	-	101	100	101	82	72
谷地田	1,086	-	70	1,156	350	-	-	-	-	-	-	-	110	-
光ヶ丘1	38	20	90	148	-	-	-	-	-	20	20	20	20	36
光ヶ丘2	483	60	91	634	-	-	-	-	-	88	88	88	88	88
光ヶ丘北	2,003	-	272	2,275	224	-	28	-	-	20	20	20	20	20
市街地南部	-	-	-	-	-	-	-	-	-	-	-	-	-	-
市街地北部	-	-	-	-	-	-	-	-	-	-	-	-	-	-
合計	16,694	238	3,476	20,408	1,511	-	134	182	91	876	984	936	1,677	923

第4表 経営耕地・施設園芸・水稻作請負わせ

新堀 単位：a

集落名	経営耕地				うち借入地			施設園芸(坪)		水稻作の請負わせ				
	田	樹園地	畑	計	田	樹園地	畑	ハウス	ガラス室	育苗	耕起代かき	田植	防除	稲刈り脱穀
丸沼	11,774	8	302	12,084	427	-	98	758	-	522	438	699	196	827
木川	5,501	-	74	5,575	522	-	-	91	-	616	873	773	2,665	613
門田	9,218	4	71	9,293	706	-	-	758	-	389	549	699	389	1,424
局	5,320	-	79	5,399	303	-	-	152	30	772	1,107	1,357	1,635	1,614
板戸	10,380	8	197	10,585	577	-	-	242	-	38	628	628	38	630
新堀南	6,091	-	59	6,150	244	-	5	91	-	212	733	631	948	260
新堀北	7,683	1	107	7,791	809	-	6	212	-	367	299	299	1,875	353
落野目	14,257	-	201	14,458	1,939	-	75	1,181	-	825	1,182	1,047	2,771	1,047
合計	70,224	21	1,090	71,335	5,527	-	184	3,485	30	3,741	5,809	6,133	10,517	6,768

第4表 経営耕地・施設園芸・水稻作請負わせ

広野

単位：a

集落名	経営耕地				うち借入地			施設園芸(坪)		水稻作の請負わせ				
	田	樹園地	畑	計	田	樹園地	畑	ハウス	ガラス室	育苗	耕起代かき	田植	防除	稲刈り脱穀
奥井新田	3,446	250	224	3,920	448	-	-	1,091	-	-	168	168	-	256
下中村	6,947	172	393	7,512	815	-	-	1,576	-	130	130	130	17	130
上中村・末広	5,888	40	185	6,113	683	-	2	909	-	354	454	454	91	645
十五軒	2,962	17	53	3,032	345	-	-	-	-	-	-	-	76	-
下通	6,743	18	171	6,932	1,423	-	-	-	-	568	762	689	-	739
中通	2,400	10	105	2,515	475	-	-	-	-	240	240	228	-	228
上通	5,718	44	198	5,960	1,098	-	-	-	-	340	372	372	-	372
三本柳	5,911	42	250	6,203	373	-	40	-	-	-	-	41	-	41
興野	1,027	19	34	1,080	58	-	-	-	-	-	-	-	-	-
大淵	5,630	26	151	5,807	763	-	-	182	-	27	245	597	-	135
福岡東	6,113	5	174	6,292	1,291	-	24	424	-	72	72	72	-	151
福岡西	5,546	10	190	5,746	618	-	15	212	-	-	145	135	145	215
合計	58,331	653	2,128	61,112	8,390	-	81	4,394	-	1,731	2,588	2,886	329	2,912

第4表 経営耕地・施設園芸・水稻作請負わせ

袖浦 単位：a

集落名	経営耕地				うち借入地			施設園芸(坪)		水稻作の請負わせ				
	田	樹園地	畑	計	田	樹園地	畑	ハウス	ガラス室	育苗	耕起代かき	田植	防除	稲刈り脱穀
宮野浦 1	458	-	374	832	-	-	10	-	-	223	171	146	22	86
宮野浦 2	624	5	279	908	-	-	-	-	-	146	199	132	163	214
宮野浦 3	771	-	208	979	221	-	15	-	-	133	301	152	11	292
宮野浦 4	888	33	447	1,368	-	-	-	-	-	167	307	166	74	396
飯森山	5,474	681	2,407	8,562	1,849	-	400	20,606	-	31	39	31	-	31
東飯森山	1,649	55	410	2,114	30	-	-	7,545	-	47	57	142	47	47
十里塚 1	1,742	289	1,548	3,579	64	-	133	12,455	-	116	66	24	-	-
十里塚 2	2,559	275	2,284	5,118	442	-	335	16,606	-	50	50	50	50	32
十里塚 3	3,253	701	2,793	6,747	248	20	226	27,758	-	139	89	139	89	120
坂野辺新田 1	4,579	3,152	1,344	9,075	209	20	160	8,182	-	-	-	-	-	-
坂野辺新田 2	4,738	2,902	1,266	8,906	547	120	100	10,970	-	-	50	-	-	-
坂野辺新田 3	3,547	1,852	1,232	6,631	309	60	30	13,152	-	80	123	352	34	153
北黒森	2,594	333	956	3,883	462	-	122	7,576	-	-	-	-	-	-
黒森 1	1,202	841	1,116	3,159	88	-	100	5,818	-	40	107	663	10	653
黒森 2	5,911	1,404	3,083	10,398	270	-	45	29,697	-	-	144	2,938	-	2,208
黒森 3	3,272	581	2,222	6,075	90	-	40	11,515	-	163	188	2,049	110	1,372
黒森 4	2,618	218	2,914	5,750	-	-	-	21,545	-	48	133	1,569	10	1,679
黒森 5	2,400	539	1,492	4,431	151	-	80	17,242	-	346	467	977	22	587
八重浜	27	58	710	795	-	-	80	3,424	-	18	18	18	18	18
広岡	4,644	2,148	2,103	8,895	396	-	162	15,697	-	30	30	30	30	218
合計	52,950	16,067	29,188	98,205	5,376	220	2,038	229,788	-	1,777	2,539	9,578	690	8,106

第4表 経営耕地・施設園芸・水稲作請負わせ

浜中

単位：a

集落名	経営耕地				うち借入地			施設園芸(坪)		水稲作の請負わせ				
	田	樹園地	畑	計	田	樹園地	畑	ハウス	ガラス室	育苗	耕起代かき	田植	防除	稲刈り脱穀
浜中 1	2,437	45	3,245	5,727	35	-	112	15,788	152	182	120	92	62	477
浜中 2	4,163	29	4,425	8,617	136	-	190	17,697	302	67	67	348	42	1,003
浜中 3	2,514	70	2,963	5,547	147	-	133	17,303	152	345	89	322	165	871
浜中 4	2,585	90	3,010	5,685	-	-	40	8,394	152	831	160	571	134	701
浜中 5	3,267	70	4,553	7,890	65	-	280	21,091	-	758	758	786	496	1,036
浜中 6	5,624	60	4,355	10,039	182	-	390	21,999	-	320	320	320	214	320
浜中 7	1,875	15	2,569	4,459	160	-	-	6,182	-	-	-	-	-	160
合計	22,465	379	25,120	47,964	725	-	1,145	108,454	758	2,503	1,514	2,439	1,113	4,568

第4表 経営耕地・施設園芸・水稻作請負わせ

東平田 単位：a

集 落 名	経 営 耕 地				う ち 借 入 地			施 設 園 芸 (坪)		水 稻 作 の 請 負 わ せ				
	田	樹園地	畑	計	田	樹園地	畑	ハ ウ ス	ガ ラ ス 室	育 苗	耕起代かき	田 植	防 除	稲刈り脱穀
滝 野 沢	5,359	428	150	5,937	302	-	-	-	-	980	927	958	358	845
生 石	6,269	602	118	6,989	468	16	-	-	-	220	384	310	131	316
矢 流 川	5,964	174	102	6,240	594	-	10	-	-	491	562	435	101	438
大 平	2,188	10	485	2,683	52	-	-	-	-	-	-	-	-	-
通 越	-	377	128	505	-	-	-	-	-	-	-	-	-	-
金 生 沢	6,477	332	326	7,135	24	-	1	757	-	796	771	1,203	537	896
寺 内	4,643	15	230	4,888	44	-	-	-	-	881	848	769	415	834
北 境	4,454	128	151	4,733	-	-	-	182	-	149	121	81	58	199
境 興 野	2,595	-	40	2,635	226	-	-	-	-	206	230	230	76	230
関	14,858	22	101	14,981	408	-	-	728	-	-	129	53	-	30
横 代	12,081	8	156	12,245	53	-	-	757	-	252	925	285	121	285
合 計	64,888	2,096	1,987	68,971	2,171	16	11	2,424	-	3,975	4,897	4,324	1,797	4,073

第4表 経営耕地・施設園芸・水稲作請負わせ

中平田 単位：a

集落名	経営耕地				うち借入地			施設園芸(坪)		水稲作の請負わせ				
	田	樹園地	畑	計	田	樹園地	畑	ハウス	ガラス室	育苗	耕起代かき	田植	防除	稲刈り脱穀
大槻新田	3,803	-	59	3,862	205	-	-	-	-	144	330	330	-	189
手蔵田上	8,060	-	81	8,141	835	-	10	-	-	55	121	121	30	55
手蔵田下	9,714	350	143	10,207	1,080	-	2	15	-	200	16	734	-	355
熊野田	5,490	-	25	5,515	877	-	-	-	-	-	-	-	-	-
荻島	6,606	-	79	6,685	155	-	-	-	-	47	47	47	47	212
本川	3,887	-	67	3,954	20	-	-	-	-	212	157	212	86	354
茨野新田	7,413	29	127	7,569	-	-	6	-	-	308	89	289	40	123
小牧	8,387	-	324	8,711	194	-	-	76	-	291	220	136	59	249
福島	3,018	-	71	3,089	-	-	-	-	-	18	18	18	18	18
熊手島	7,540	-	85	7,625	75	-	-	-	-	181	202	202	105	202
大野新田	5,936	10	137	6,083	20	-	4	-	-	182	233	233	155	155
上勝保	2,977	-	63	3,040	-	-	-	-	-	208	208	208	130	203
下勝保	4,889	-	81	4,970	347	-	-	-	-	88	103	88	-	183
中野新田	5,291	-	85	5,376	155	-	2	-	-	253	384	284	-	384
土崎	5,814	19	60	5,893	40	-	-	-	-	42	201	312	111	312
大多新田	4,587	-	13	4,600	-	-	-	-	-	69	69	69	25	69
古荒新田	4,378	-	31	4,409	-	-	-	-	-	57	57	57	41	57
合計	97,790	408	1,531	99,729	3,803	-	24	91	-	2,355	2,455	3,340	847	3,120

第4表 経営耕地・施設園芸・水稻作請負わせ

北平田 単位：a

集 落 名	経 営 耕 地				う ち 借 入 地			施 設 園 芸 (坪)		水 稻 作 の 請 負 わ せ				
	田	樹園地	畑	計	田	樹園地	畑	ハウス	ガラス室	育 苗	耕起代かき	田 植	防 除	稲刈り脱穀
牧 曾 根	7,713	-	119	7,832	1,471	-	-	30	-	197	147	147	-	301
中 野 曾 根	8,550	-	125	8,675	279	-	-	394	-	500	500	351	32	351
上 興 野	1,498	-	46	1,544	10	-	-	-	-	-	-	356	22	22
漆曾根第1区	2,876	38	21	2,935	235	-	-	-	-	453	561	680	331	518
漆曾根第2区	4,657	-	28	4,685	318	-	-	-	-	244	244	244	142	244
漆曾根第3区	4,265	-	59	4,324	123	-	15	-	-	577	794	959	282	713
漆曾根第4区	6,743	10	92	6,845	668	-	-	152	-	-	-	120	-	-
漆曾根第5区	3,764	20	21	3,805	439	-	-	-	-	234	299	299	234	285
新 青 渡	9,058	5	85	9,148	1,077	-	-	697	-	361	347	506	70	523
久 保 田	3,858	-	59	3,917	120	-	-	-	-	-	-	-	-	-
曾 根 田	2,014	40	22	2,076	-	-	-	-	-	-	-	180	-	90
古 青 渡	1,621	-	4	1,625	196	-	-	-	-	39	39	39	39	39
円 能 寺	4,578	-	45	4,623	32	-	-	-	-	30	30	76	30	177
布 目	4,346	-	58	4,404	135	-	-	-	-	20	128	139	20	121
合 計	65,541	113	784	66,438	5,103	-	15	1,273	-	2,655	3,089	4,096	1,202	3,384

第4表 経営耕地・施設園芸・水稻作請負わせ

上田 単位：a

集落名	経営耕地				うち借入地			施設園芸(坪)		水稻作の請負わせ				
	田	樹園地	畑	計	田	樹園地	畑	ハウス	ガラス室	育苗	耕起代かき	田植	防除	稲刈り脱穀
古川	9,111	-	135	9,246	148	-	-	30	-	248	429	418	-	852
上安田	4,771	5	73	4,849	314	-	-	-	-	-	285	-	-	-
安田1	5,571	97	95	5,763	-	-	-	788	-	618	618	618	238	3,324
安田2	3,067	-	53	3,120	185	-	-	-	-	376	376	376	259	1,880
安田3	4,041	1	51	4,093	-	-	8	-	-	592	592	592	353	830
上村	2,783	-	54	2,837	126	-	12	30	-	16	16	96	16	16
下村	3,987	-	51	4,038	270	-	-	455	-	149	149	149	-	149
鶴田	7,226	30	45	7,301	315	-	-	545	-	504	1,100	743	314	635
吉田1	4,629	-	69	4,698	200	-	-	-	-	44	139	139	44	205
吉田2	4,324	-	86	4,410	-	-	-	152	-	91	281	341	58	421
吉田新田	10,721	74	145	10,940	165	-	-	-	-	-	28	-	28	28
合計	60,231	207	857	61,295	1,723	-	20	2,000	-	2,638	4,013	3,472	1,310	8,340

第4表 経営耕地・施設園芸・水稻作請負わせ

本楯 単位：a

集落名	経営耕地				うち借入地			施設園芸(坪)		水稻作の請負わせ				
	田	樹園地	畑	計	田	樹園地	畑	ハウス	ガラス室	育苗	耕起代かき	田植	防除	稲刈り脱穀
本楯第1	4,204	15	406	4,625	288	-	42	-	-	354	308	263	30	399
本楯第2	3,774	13	590	4,377	70	-	19	-	-	90	90	160	30	160
本楯第3	4,165	10	222	4,397	518	-	-	-	-	349	240	355	-	240
本楯第4	3,925	8	448	4,381	-	-	15	-	-	286	359	417	83	286
本楯第5	4,130	45	338	4,513	40	-	50	-	-	87	259	87	87	259
豊川	5,381	3,351	153	8,885	65	30	17	303	-	298	51	454	51	1,918
下星川	3,300	230	109	3,639	20	-	-	-	-	226	255	279	156	131
三ツ橋	1,082	65	59	1,206	52	-	25	-	-	142	132	72	-	142
中星川	2,295	80	108	2,483	6	-	-	30	-	455	329	643	149	504
上星川	3,463	-	68	3,531	95	-	-	-	-	453	253	145	26	193
上城輪	2,449	1	52	2,502	-	-	-	-	-	340	195	277	131	273
下城輪	5,026	-	120	5,146	70	-	-	30	-	128	128	128	46	128
豊原	3,933	-	353	4,286	-	-	115	91	-	498	498	498	498	581
庭田	6,042	35	146	6,223	276	-	-	212	-	442	261	261	222	511
高田	4,610	-	628	5,238	63	-	20	-	-	40	280	305	265	240
越橋	4,228	-	92	4,320	653	-	-	-	-	431	431	431	431	431
北吉田	2,425	15	49	2,489	60	-	-	425	-	296	211	503	143	669
中吉田	4,941	10	134	5,085	175	-	-	-	-	-	-	170	-	170
京屋	5,159	-	99	5,258	498	-	-	-	-	142	270	270	55	270
合計	74,532	3,878	4,174	82,584	2,949	30	303	1,091	-	5,057	4,550	5,718	2,403	7,505

第4表 経営耕地・施設園芸・水稻作請負わせ

南遊佐

単位：a

集落名	経営耕地				うち借入地			施設園芸(坪)		水稻作の請負わせ				
	田	樹園地	畑	計	田	樹園地	畑	ハウス	ガラス室	育苗	耕起代かき	田植	防除	稲刈り脱穀
六ツ新田	6,977	207	2,245	9,429	258	-	85	726	-	339	339	282	282	404
西谷地	1,424	-	927	2,351	100	-	-	182	-	615	540	602	364	602
宮内1	1,965	3	150	2,118	124	-	5	-	-	249	199	249	64	249
宮内2	1,777	13	151	1,941	13	-	-	-	-	123	123	235	123	123
宮内3	1,551	-	124	1,675	78	-	-	-	-	179	126	179	-	172
宮内4	3,844	-	195	4,039	159	-	-	-	-	-	27	27	-	27
千代田南部	3,810	3	374	4,187	524	-	-	152	-	265	197	265	84	449
千代田北部	5,222	-	255	5,477	411	-	-	-	-	557	447	795	447	872
今泉	3,696	-	211	3,907	120	-	38	-	-	70	70	70	70	70
金山	1,660	8	91	1,759	91	-	-	-	-	80	80	80	-	80
久保田	505	-	32	537	-	-	-	-	-	-	-	-	-	-
宮下り	1,029	-	55	1,084	-	-	-	-	-	30	30	30	30	30
樋之口	2,320	-	91	2,411	10	-	-	61	-	89	89	89	33	163
前門	2,009	-	153	2,162	-	-	-	-	-	150	315	150	158	315
福島	6,244	-	254	6,498	38	-	10	-	-	640	283	640	178	498
興休	2,750	22	151	2,923	58	-	10	61	-	210	165	210	73	210
合計	46,783	256	5,459	52,498	1,984	-	148	1,182	-	3,596	3,030	3,903	1,904	4,264

第4表 経営耕地・施設園芸・水稻作請負わせ

西荒瀬

単位：a

集落名	経営耕地				うち借入地			施設園芸(坪)		水稻作の請負わせ				
	田	樹園地	畑	計	田	樹園地	畑	ハウス	ガラス室	育苗	耕起代かき	田植	防除	稲刈り脱穀
宮海 1	1,534	-	857	2,391	47	-	58	-	-	323	369	380	252	543
宮海 2	618	-	265	883	-	-	-	-	-	25	157	77	15	104
門田	4,046	157	474	4,677	265	-	40	182	-	540	415	462	280	315
尻地	891	-	268	1,159	-	-	-	-	-	670	111	560	58	581
上市神	5,027	2	1,663	6,692	156	-	185	-	-	865	514	865	-	873
下市神 1	4,453	-	801	5,254	720	-	110	-	-	185	271	566	185	505
下市神 2	3,021	-	555	3,576	344	-	60	30	-	554	554	544	165	554
北畑	1,040	40	382	1,462	30	-	-	-	-	20	20	47	-	107
藤塚 1	4,950	-	829	5,779	-	-	7	545	-	291	291	291	291	291
藤塚 2	6,340	20	1,179	7,539	368	-	54	2,516	-	138	44	14	14	352
藤塚 3	1,580	-	275	1,855	28	-	30	303	-	251	330	330	151	330
東野	6,782	-	467	7,249	432	-	22	727	-	-	-	-	-	-
下藤塚	2,544	20	259	2,823	335	-	-	-	-	91	91	91	-	91
田村	4,403	-	897	5,300	355	-	45	242	-	132	203	243	92	276
合計	47,229	239	9,171	56,639	3,080	-	611	4,545	-	4,085	3,370	4,470	1,503	4,922

第4表 経営耕地・施設園芸・水稲作請負わせ

飛島 単位：a

集落名	経営耕地				うち借入地			施設園芸(坪)		水稲作の請負わせ				
	田	樹園地	畑	計	田	樹園地	畑	ハウス	ガラス室	育苗	耕起代かき	田植	防除	稲刈り脱穀
勝浦	-	-	342	342	-	-	-	-	-	-	-	-	-	-
中村	-	-	34	34	-	-	-	-	-	-	-	-	-	-
法木	-	-	536	536	-	-	-	-	-	-	-	-	-	-
合計	-	-	912	912	-	-	-	-	-	-	-	-	-	-

第5表 家畜飼養・農産物販売額

単位:戸、頭、羽

集落名	家畜										農産物販売金額別農家数											
	乳用牛		肉用牛			豚		採卵鶏			販売なし	15万円未満	15~50	50~100	100~150	150~200	200~300	300~500	500~700	700~1,000	1,000~1,500	1,500万円以上
	農家数	頭数	農家数	頭数		農家数	頭数		農家数	羽数												
				総数	うち子取		総数	うち子取														
酒田南部	2	15	-	-	-	-	-	-	1	100	4	8	27	32	24	23	43	48	55	25	9	1
酒田北部	1	10	-	-	-	1	160	-	1	4,000	17	16	30	12	11	7	10	18	12	10	4	1
酒田計	3	25	-	-	-	1	160	-	2	4,100	21	24	57	44	35	30	53	66	67	35	13	2
新堀	25	190	1	6	-	-	-	-	1	100	2	5	22	32	33	22	35	82	54	25	10	2
広野	3	33	2	9	2	3	406	35	2	0	8	9	8	13	14	23	15	38	31	46	20	3
袖浦	1	10	-	-	-	-	-	-	-	-	34	42	70	54	33	29	39	59	81	79	43	8
浜中	3	35	2	6	4	1	70	20	2	200	26	31	11	15	11	8	18	34	39	43	26	3
袖浦計	4	45	2	6	4	1	70	20	2	200	60	73	81	69	44	37	57	93	120	122	69	11
東平田	5	19	28	532	54	11	1,688	164	2	0	8	15	33	40	41	22	37	72	54	36	2	12
中平田	6	58	19	533	16	7	1,218	138	2	2,500	14	15	31	22	31	27	40	71	90	48	3	4
北平田	1	9	20	417	38	10	1,773	199	-	-	1	1	7	20	18	17	19	46	71	41	10	9
上田	2	13	2	24	-	9	639	85	-	-	2	6	15	19	14	18	23	61	58	35	5	-
本楯	1	12	12	181	42	25	8,362	780	-	-	3	12	25	34	18	26	41	87	60	39	15	15
南遊佐	-	-	3	7	5	7	268	38	1	0	13	4	16	21	20	13	23	43	35	25	13	2
西荒瀬	-	-	6	75	-	7	229	26	10	31,500	13	18	38	45	31	14	29	36	44	43	4	4
飛島	-	-	-	-	-	-	-	-	-	-	40	29	6	-	-	-	-	-	-	-	-	-
合計	50	404	95	1,790	161	81	14,813	1,485	22	38,400	185	211	339	359	299	249	372	695	684	495	164	64

第5表 家畜飼養・農産物販売額

酒田南部

単位:戸、頭、羽

集落名	家 畜										農 産 物 販 売 金 額 別 農 家 数											
	乳用牛		肉用牛			豚			採卵鶏		販売 なし	15万円 未 満	15 ~ 50	50 ~ 100	100 ~ 150	150 ~ 200	200 ~ 300	300 ~ 500	500 ~ 700	700 ~ 1,000	1,000 ~ 1,500	1,500 万円 以上
	農家数	頭 数	農家数	頭 数		農家数	頭 数		農家数	羽 数												
			総 数	うち子取		総 数	うち子取															
亀ヶ崎南部	1	11	-	-	-	-	-	-	-	-	-	3	4	-	1	3	9	6	5	4	-	
亀ヶ崎中部	-	-	-	-	-	-	-	-	-	-	2	-	6	2	2	5	4	7	6	1	1	
亀ヶ崎北部	-	-	-	-	-	-	-	-	-	1	-	5	1	1	-	-	1	1	2	2	-	
大 町	-	-	-	-	-	-	-	-	-	1	-	6	11	3	3	6	1	8	2	1	-	
四ツ興野	-	-	-	-	-	-	-	-	-	-	1	4	1	2	2	2	4	4	3	1	-	
大 宮	1	4	-	-	-	-	-	-	1	100	1	4	4	13	11	11	19	11	-	-	-	
遊 摺 部	-	-	-	-	-	-	-	-	-	-	1	1	5	3	2	4	15	10	18	7	-	
浜 田	-	-	-	-	-	-	-	-	-	-	-	-	2	1	-	1	-	-	-	-	-	
合 計	2	15	-	-	-	-	-	-	1	100	4	8	27	32	24	23	43	48	55	25	9	1

第5表 家畜飼養・農産物販売額

酒田北部
単位：戸、頭、羽

集落名	家畜										農産物販売金額別農家数											
	乳用牛		肉用牛			豚		採卵鶏			販売なし	15万円未満	15~50	50~100	100~150	150~200	200~300	300~500	500~700	700~1,000	1,000~1,500	1,500万円以上
	農家数	頭数	農家数	頭数		農家数	頭数		農家数	羽数												
				総数	うち子取		総数	うち子取														
三軒茶屋	-	-	-	-	-	-	-	-	-	-	1	1	5	1	-	2	-	1	3	-	1	-
元泉	-	-	-	-	-	-	-	-	-	-	1	2	3	2	2	-	3	5	3	4	2	1
西野南	-	-	-	-	-	-	-	-	1	4,000	-	2	2	1	2	1	1	4	2	2	1	-
西野北	-	-	-	-	-	-	-	-	-	-	-	-	2	1	3	2	2	4	4	1	-	-
高砂	-	-	-	-	-	-	-	-	-	-	12	2	4	-	-	-	-	-	-	-	-	-
古湊	-	-	-	-	-	-	-	-	-	-	1	6	8	-	1	-	-	-	-	-	-	-
谷地田	-	-	-	-	-	-	-	-	-	-	-	1	-	-	-	-	1	1	-	1	-	-
光ヶ丘1	-	-	-	-	-	-	-	-	-	-	1	1	2	2	-	-	-	-	-	-	-	-
光ヶ丘2	-	-	-	-	-	-	-	-	-	-	-	1	1	-	1	-	-	-	-	1	-	-
光ヶ丘北	-	-	-	-	-	1	160	-	-	-	1	-	3	5	1	2	3	3	-	1	-	-
市街地南部	-	-	-	-	-	-	-	-	-	-	-	-	-	-	-	-	-	-	-	-	-	-
市街地北部	1	10	-	-	-	-	-	-	-	-	-	-	-	-	1	-	-	-	-	-	-	-
合計	1	10	-	-	-	1	160	-	1	4,000	17	16	30	12	11	7	10	18	12	10	4	1

第5表 家畜飼養・農産物販売額

新堀
単位：戸、頭、羽

集落名	家畜										農産物販売金額別農家数										
	乳用牛		肉用牛			豚		採卵鶏		販売なし	15万円未満	15~50	50~100	100~150	150~200	200~300	300~500	500~700	700~1,000	1,000~1,500	1,500万円以上
	農家数	頭数	農家数	頭数		農家数	頭数		農家数												
				総数	うち子取		総数	うち子取													
丸沼	3	14	1	6	-	-	-	-	-	-	5	4	6	4	2	10	10	5	6	-	
木川	4	82	-	-	-	-	-	-	-	-	4	7	4	2	2	6	6	1	-	-	
門田	3	14	-	-	-	-	-	1	100	-	-	2	3	3	6	15	7	1	1	1	
局	1	7	-	-	-	-	-	-	-	-	2	3	5	4	7	8	3	-	-	-	
板戸	-	-	-	-	-	-	-	-	-	-	-	1	1	1	-	13	14	4	-	-	
新堀南	1	6	-	-	-	-	-	-	-	2	1	1	4	5	2	7	7	2	2	1	
新堀北	3	9	-	-	-	-	-	-	-	-	2	5	4	5	2	3	7	5	4	1	
落野目	10	58	-	-	-	-	-	-	-	-	2	5	7	4	4	8	16	7	8	2	
合計	25	190	1	6	-	-	-	1	100	2	5	22	32	33	22	35	82	54	25	10	2

第5表 家畜飼養・農産物販売額

広野
単位:戸、頭、羽

集落名	家畜										農産物販売金額別農家数											
	乳用牛		肉用牛			豚		採卵鶏			販売なし	15万円未満	15~50	50~100	100~150	150~200	200~300	300~500	500~700	700~1,000	1,000~1,500	1,500万円以上
	農家数	頭数	農家数	頭数		農家数	頭数		農家数	羽数												
				総数	うち子取		総数	うち子取														
奥井新田	-	-	-	-	-	-	-	-	-	-	-	1	-	4	1	3	-	-	-	5	2	-
下中村	-	-	-	-	-	1	6	-	-	-	1	-	-	2	-	-	1	2	2	7	5	1
上中村・末広	1	25	-	-	-	-	-	-	-	-	-	1	1	1	1	4	3	5	3	4	1	1
十五軒	-	-	1	5	2	-	-	-	-	-	-	-	-	-	1	-	-	2	3	4	-	-
下通	1	2	-	-	-	-	-	-	-	-	2	1	1	1	4	3	-	3	1	7	2	-
中通	-	-	-	-	-	-	-	-	-	-	3	5	-	-	-	2	-	1	-	3	1	-
上通	-	-	-	-	-	1	395	35	-	-	2	-	2	2	-	1	1	3	2	4	3	1
三本柳	1	6	-	-	-	-	-	-	-	-	-	-	-	1	1	-	1	4	6	5	2	-
興野	-	-	-	-	-	-	-	-	-	-	-	-	-	-	-	-	1	-	2	-	-	-
大淵	-	-	-	-	-	-	-	-	1	0	-	1	3	1	2	4	-	6	6	2	-	-
福岡東	-	-	-	-	-	-	-	-	-	-	-	-	1	-	2	3	3	9	3	1	3	-
福岡西	-	-	1	4	-	1	5	-	1	0	-	-	-	1	2	3	6	2	5	2	1	-
合計	3	33	2	9	2	3	406	35	2	0	8	9	8	13	14	23	15	38	31	46	20	3

第5表 家畜飼養・農産物販売額

袖浦
単位：戸、頭、羽

集落名	家畜										農産物販売金額別農家数										
	乳用牛		肉用牛			豚		採卵鶏		販売なし	15万円未満	15~50	50~100	100~150	150~200	200~300	300~500	500~700	700~1,000	1,000~1,500	1,500万円以上
	農家数	頭数	農家数	頭数		農家数	頭数		農家数												
総数				うち子取	総数		うち子取														
宮野浦1	-	-	-	-	-	-	-	-	-	10	8	2	1	1	1	-	-	-	-	-	-
宮野浦2	-	-	-	-	-	-	-	-	-	4	7	7	4	1	-	-	-	1	-	-	-
宮野浦3	-	-	-	-	-	-	-	-	-	3	2	5	4	2	1	-	-	-	-	-	-
宮野浦4	-	-	-	-	-	-	-	-	-	4	8	13	7	2	-	-	-	-	-	-	-
飯森山	1	10	-	-	-	-	-	-	-	-	2	1	1	2	1	1	1	6	5	7	3
東飯森山	-	-	-	-	-	-	-	-	-	1	1	2	-	2	-	1	1	-	4	1	-
十里塚1	-	-	-	-	-	-	-	-	-	1	-	2	2	5	1	8	5	3	1	-	-
十里塚2	-	-	-	-	-	-	-	-	-	2	4	1	2	5	1	3	4	5	2	2	-
十里塚3	-	-	-	-	-	-	-	-	-	-	-	3	3	3	2	1	5	9	3	5	-
坂野辺新田1	-	-	-	-	-	-	-	-	-	1	1	-	2	2	1	2	2	10	13	2	-
坂野辺新田2	-	-	-	-	-	-	-	-	-	-	-	-	4	1	1	3	7	5	3	5	2
坂野辺新田3	-	-	-	-	-	-	-	-	-	1	2	3	3	2	4	1	5	4	7	1	1
北黒森	-	-	-	-	-	-	-	-	-	-	2	2	2	-	-	2	3	5	2	-	-
黒森1	-	-	-	-	-	-	-	-	-	2	-	8	4	1	2	1	4	-	5	1	-
黒森2	-	-	-	-	-	-	-	-	-	-	-	4	2	1	3	2	2	10	13	7	-
黒森3	-	-	-	-	-	-	-	-	-	1	1	6	5	-	4	3	5	6	3	-	-
黒森4	-	-	-	-	-	-	-	-	-	2	1	4	2	-	2	1	3	11	8	-	-
黒森5	-	-	-	-	-	-	-	-	-	-	-	4	6	-	2	3	5	3	3	4	-
八重浜	-	-	-	-	-	-	-	-	-	2	1	1	-	1	1	5	-	-	1	-	-
広岡	-	-	-	-	-	-	-	-	-	-	2	2	-	2	2	2	7	3	6	8	2
合計	1	10	-	-	-	-	-	-	-	34	42	70	54	33	29	39	59	81	79	43	8

第5表 家畜飼養・農産物販売額

浜中 単位:戸頭羽

集落名	家畜											農産物販売金額別農家数										
	乳用牛		肉用牛			豚		採卵鶏		販売なし	15万円未満	15~50	50~100	100~150	150~200	200~300	300~500	500~700	700~1,000	1,000~1,500	1,500万円以上	
	農家数	頭数	農家数	頭数		農家数	頭数		農家数													羽数
				総数	うち子取		総数	うち子取														
浜中 1	-	-	-	-	-	-	-	-	-	5	12	2	2	2	-	4	6	3	6	5	-	
浜中 2	-	-	-	-	-	-	-	-	-	5	1	1	3	-	1	1	1	14	6	2		
浜中 3	2	33	-	-	-	-	-	-	-	1	1	2	2	2	4	2	7	8	7	-	-	
浜中 4	-	-	-	-	-	-	-	-	-	-	-	2	3	2	4	3	5	2	4	1		
浜中 5	-	-	2	6	4	1	70	20	-	4	7	4	2	2	1	3	6	9	7	2	-	
浜中 6	1	2	-	-	-	-	-	-	2	200	6	4	1	4	2	-	2	7	9	6	5	-
浜中 7	-	-	-	-	-	-	-	-	-	5	6	1	-	-	1	2	4	4	1	4	-	
合計	3	35	2	6	4	1	70	20	2	200	26	31	11	15	11	8	18	34	39	43	26	3

第5表 家畜飼養・農産物販売額

東平田 単位:戸、頭、羽

集落名	家畜										農産物販売金額別農家数											
	乳用牛		肉用牛			豚		採卵鶏			販売なし	15万円未満	15~50	50~100	100~150	150~200	200~300	300~500	500~700	700~1,000	1,000~1,500	1,500万円以上
	農家数	頭数	農家数	頭数		農家数	頭数		農家数	羽数												
			総数	うち子取		総数	うち子取															
滝野沢	-	-	2	37	-	1	113	12	1	0	-	2	5	9	2	2	5	5	3	2	1	1
生石	1	4	-	-	-	1	5	5	-	-	1	2	5	4	5	5	4	10	3	2	-	-
矢流川	-	-	2	9	6	1	410	30	1	0	-	2	3	2	9	-	6	10	2	3	-	1
大平	2	5	2	7	3	-	-	-	-	-	1	2	2	6	2	2	1	3	-	1	-	-
通越	-	-	-	-	-	-	-	-	-	-	-	3	7	-	-	-	-	-	-	-	-	-
金生沢	-	-	3	25	3	-	-	-	-	-	-	-	4	7	4	6	4	11	4	3	-	1
寺内	1	9	-	-	-	-	-	-	-	-	3	1	2	5	7	1	3	7	2	2	-	-
北境	-	-	2	15	-	1	200	10	-	-	2	1	3	1	2	2	2	4	5	4	-	-
境興野	-	-	-	-	-	1	59	9	-	-	-	-	1	4	2	-	-	2	5	1	-	-
関	1	1	12	363	17	4	738	58	-	-	-	-	-	3	4	5	11	16	8	-	9	
横代	-	-	5	76	25	2	163	40	-	-	1	2	1	2	5	-	7	9	14	10	1	-
合計	5	19	28	532	54	11	1,688	164	2	0	8	15	33	40	41	22	37	72	54	36	2	12

第5表 家畜飼養・農産物販売額

中平田 単位:戸、頭、羽

集落名	家畜										農産物販売金額別農家数											
	乳用牛		肉用牛			豚			採卵鶏		販売なし	15万円未満	15~50	50~100	100~150	150~200	200~300	300~500	500~700	700~1,000	1,000~1,500	1,500万円以上
	農家数	頭数	農家数	頭数		農家数	頭数		農家数	羽数												
				総数	うち子取		総数	うち子取														
大槻新田	-	-	-	-	-	1	22	2	-	-	-	-	1	-	1	1	4	2	2	4	-	-
手蔵田上	-	-	1	5	-	-	-	-	-	-	1	-	2	1	2	1	3	8	12	-	-	-
手蔵田下	3	26	1	10	-	1	2	-	1	0	-	-	1	-	3	1	3	9	8	6	2	-
熊野田	-	-	-	-	-	1	230	30	-	-	-	-	-	-	1	1	1	6	4	1	-	-
荻島	-	-	8	113	9	-	-	-	-	-	-	-	1	-	1	2	5	6	8	-	-	1
本川	-	-	-	-	-	-	-	-	-	-	2	1	1	1	7	2	3	2	1	-	-	-
茨野新田	-	-	5	301	1	1	9	1	-	-	-	-	2	2	-	1	-	3	9	9	-	2
小牧	1	11	2	90	-	-	-	-	-	-	3	4	7	5	7	6	5	3	3	-	-	-
福島	-	-	-	-	-	-	-	-	-	-	-	-	1	-	-	1	-	3	5	-	-	-
熊手島	-	-	-	-	-	-	-	-	-	-	-	-	3	2	1	1	1	7	8	3	-	-
大野新田	-	-	1	6	-	1	5	5	-	-	3	2	5	2	4	6	5	2	2	-	-	-
上勝保	-	-	-	-	-	-	-	-	-	-	2	-	-	3	2	2	3	3	1	-	-	-
下勝保	-	-	-	-	-	-	-	-	-	-	1	2	3	-	2	-	4	4	3	3	-	-
中野新田	-	-	1	8	6	-	-	-	1	2,500	-	1	5	3	2	1	3	2	7	4	-	-
土崎	1	7	-	-	-	1	500	50	-	-	-	-	-	1	-	1	1	10	7	1	-	1
大多新田	-	-	-	-	-	1	450	50	-	-	1	2	-	1	-	1	2	3	4	4	-	-
古荒新田	1	14	-	-	-	-	-	-	-	-	1	3	-	-	-	-	-	4	6	2	-	-
合計	6	58	19	533	16	7	1,218	138	2	2,500	14	15	31	22	31	27	40	71	90	48	3	4

第5表 家畜飼養・農産物販売額

北平田 単位:戸、頭、羽

集落名	家畜										農産物販売金額別農家数											
	乳用牛		肉用牛			豚		採卵鶏		販売なし	15万円未満	15~50	50~100	100~150	150~200	200~300	300~500	500~700	700~1,000	1,000~1,500	1,500万円以上	
	農家数	頭数	農家数	頭数		農家数	頭数		農家数													羽数
			総数	うち子取		総数	うち子取															
牧曾根	-	-	1	1	-	-	-	-	-	-	2	1	1	-	3	7	10	5	-	-		
中野曾根	-	-	1	6	5	6	1,356	132	-	-	-	4	2	2	1	3	10	5	2	3		
上興野	-	-	-	-	-	-	-	-	-	-	1	-	-	-	-	1	2	2	-	-		
漆曾根第1区	-	-	-	-	-	-	-	-	-	1	-	3	1	1	2	6	1	1	-	-		
漆曾根第2区	-	-	-	-	-	-	-	-	-	-	2	1	3	1	2	5	4	3	-	1		
漆曾根第3区	-	-	-	-	-	-	-	-	-	-	-	-	1	3	3	3	7	1	-	-		
漆曾根第4区	1	9	2	15	7	3	167	17	-	-	-	1	-	3	1	5	5	4	4	-		
漆曾根第5区	-	-	1	4	4	-	-	-	-	1	-	2	2	1	-	-	7	3	-	-		
新青渡	-	-	8	133	18	-	-	-	-	-	-	5	5	3	5	3	7	4	2	4		
久保田	-	-	-	-	-	-	-	-	-	-	-	-	-	-	-	2	2	7	-	-		
曾根田	-	-	3	102	1	-	-	-	-	-	-	-	1	1	1	2	-	2	1	1		
古青渡	-	-	1	23	-	-	-	-	-	-	-	1	-	1	-	-	3	1	-	-		
円能寺	-	-	2	23	3	-	-	-	-	-	1	1	-	1	-	5	8	1	-	-		
布目	-	-	1	50	-	1	250	50	-	-	1	1	2	-	1	4	5	2	1	-		
合計	1	9	20	417	38	10	1,773	199	-	-	1	1	7	20	18	17	19	46	71	41	10	9

第5表 家畜飼養・農産物販売額

上田 単位:戸、頭、羽

集落名	畜										農産物販売金額別農家数											
	乳用牛		肉用牛			豚			採卵鶏		販売なし	15万円未満	15~50	50~100	100~150	150~200	200~300	300~500	500~700	700~1,000	1,000~1,500	1,500万円以上
	農家数	頭数	頭数		農家数	頭数		農家数	羽数													
			総数	うち子取		総数	うち子取															
古川	-	-	-	-	-	-	-	-	-	-	-	1	3	1	4	3	18	6	-	-	-	
上安田	-	-	-	-	-	-	-	-	-	-	-	-	-	-	1	1	1	4	6	-	-	
安田1	1	9	2	24	-	3	57	34	-	-	-	1	1	2	2	3	2	4	7	4	2	-
安田2	1	4	-	-	-	-	-	-	-	-	2	4	-	2	2	-	2	2	5	-	-	
安田3	-	-	-	-	-	1	91	10	-	-	1	1	6	3	4	-	1	4	4	2	-	-
上村	-	-	-	-	-	1	133	13	-	-	-	-	-	-	-	4	2	3	3	-	-	
下村	-	-	-	-	-	-	-	-	-	-	-	-	2	1	-	-	3	4	3	1	-	
鶴田	-	-	-	-	-	1	34	4	-	-	2	1	6	1	-	2	7	9	3	-	-	
吉田1	-	-	-	-	-	1	100	-	-	-	-	-	2	1	5	3	8	3	1	-	-	
吉田2	-	-	-	-	-	1	187	17	-	-	1	-	1	1	1	3	6	5	5	-	-	
吉田新田	-	-	-	-	-	1	37	7	-	-	-	-	1	-	1	-	1	7	11	8	2	-
合計	2	13	2	24	-	9	639	85	-	-	2	6	15	19	14	18	23	61	58	35	5	-

第5表 家畜飼養・農産物販売額

本楯
単位：戸、頭、羽

集落名	家畜										農産物販売金額別農家数											
	乳用牛		肉用牛			豚		採卵鶏		販売なし	15万円未満	15~50	50~100	100~150	150~200	200~300	300~500	500~700	700~1,000	1,000~1,500	1,500万円以上	
	農家数	頭数	農家数	頭数		農家数	頭数		農家数													羽数
				総数	うち子取		総数	うち子取														
本楯第1	-	-	1	5	-	5	1,136	119	-	-	-	-	2	1	2	2	1	2	6	1	2	
本楯第2	-	-	1	15	-	2	564	62	-	-	-	1	3	-	1	-	2	5	2	3	1	2
本楯第3	-	-	-	-	-	4	1,945	192	-	-	-	-	1	2	-	2	2	3	1	-	4	
本楯第4	-	-	-	-	-	-	-	-	-	-	-	3	8	2	2	2	3	6	-	-	-	-
本楯第5	-	-	-	-	-	3	821	104	-	-	-	-	3	2	3	2	3	3	2	-	-	2
豊川	-	-	-	-	-	-	-	-	-	-	-	2	1	2	2	1	3	7	10	13	4	-
下星川	1	12	3	55	4	-	-	-	-	-	-	1	2	3	1	3	-	3	2	3	1	-
三ツ橋	-	-	-	-	-	1	218	18	-	-	-	-	-	1	1	3	2	-	-	-	1	-
中星川	-	-	1	40	-	-	-	-	-	-	2	2	1	1	-	1	5	3	1	-	-	1
上星川	-	-	-	-	-	-	-	-	-	-	-	-	1	2	-	-	2	3	6	1	-	-
上城輪	-	-	-	-	-	-	-	-	-	-	-	2	2	5	-	-	1	4	4	-	-	-
下城輪	-	-	-	-	-	-	-	-	-	-	-	-	-	-	1	2	3	9	1	2	-	-
豊原	-	-	-	-	-	-	-	-	-	-	1	-	2	2	-	1	1	9	2	1	1	-
庭田	-	-	-	-	-	6	1,776	153	-	-	-	-	-	2	1	2	4	9	5	-	3	3
高田	-	-	-	-	-	-	-	-	-	-	-	-	-	1	-	2	1	5	5	3	-	-
越橋	-	-	-	-	-	1	880	30	-	-	-	1	1	2	1	1	5	4	3	-	-	-
北吉田	-	-	-	-	-	-	-	-	-	-	-	-	1	6	1	3	1	3	1	-	-	-
中吉田	-	-	-	-	-	2	1,020	100	-	-	-	-	-	-	-	-	-	8	5	2	-	1
京屋	-	-	6	66	38	1	2	2	-	-	-	-	-	-	1	1	1	3	6	4	3	-
合計	1	12	12	181	42	25	8,362	780	-	-	3	12	25	34	18	26	41	87	60	39	15	15

第5表 家畜飼養・農産物販売額

南遊佐
単位:戸、頭、羽

集落名	家畜										農産物販売金額別農家数											
	乳用牛		肉用牛			豚			採卵鶏		販売なし	15万円未満	15~50	50~100	100~150	150~200	200~300	300~500	500~700	700~1,000	1,000~1,500	1,500万円以上
	農家数	頭数	農家数	頭数		農家数	頭数		農家数	羽数												
				総数	うち子取		総数	うち子取														
六ツ新田	-	-	-	-	-	1	12	-	-	-	1	1	4	2	3	3	5	3	5	5	1	
西谷地	-	-	-	-	-	-	-	-	-	-	7	-	2	5	5	1	1	2	-	-	-	-
宮内1	-	-	-	-	-	-	-	-	-	-	-	-	1	-	2	-	1	2	-	2	1	-
宮内2	-	-	-	-	-	-	-	-	-	-	2	1	-	1	1	-	1	1	1	1	1	-
宮内3	-	-	-	-	-	-	-	-	-	-	-	1	2	1	-	1	1	-	2	1	-	-
宮内4	-	-	-	-	-	-	-	-	-	-	-	-	1	-	-	-	2	4	3	2	1	-
千代田南部	-	-	-	-	-	-	-	-	-	-	3	-	-	1	-	1	2	4	2	2	1	-
千代田北部	-	-	-	-	-	-	-	-	-	-	-	1	-	1	-	2	6	3	3	1	2	1
今泉	-	-	1	2	2	2	177	27	-	-	-	-	3	-	-	-	1	2	5	2	1	-
金山	-	-	1	3	2	1	48	8	-	-	-	-	-	2	1	-	-	1	1	1	1	-
久保田	-	-	1	2	1	1	9	1	-	-	-	-	-	-	-	-	2	-	-	-	-	-
宮下り	-	-	-	-	-	1	20	-	-	-	-	-	-	1	-	-	1	4	-	-	-	-
樋之口	-	-	-	-	-	1	2	2	-	-	1	-	1	-	2	-	-	1	5	1	-	-
前門	-	-	-	-	-	-	-	-	-	-	-	-	1	1	3	2	-	4	-	-	-	-
福島	-	-	-	-	-	-	-	-	-	-	-	-	3	2	5	2	2	12	4	2	-	-
興休	-	-	-	-	-	-	-	-	1	0	-	-	2	2	1	-	-	-	2	5	-	-
合計	-	-	3	7	5	7	268	38	1	0	13	4	16	21	20	13	23	43	35	25	13	2

第5表 家畜飼養・農産物販売額

西芹頼

単位:戸、頭、羽

集落名	家畜										農産物販売金額別農家数											
	乳用牛		肉用牛			豚		採卵鶏		販売なし	15万円未満	15~50	50~100	100~150	150~200	200~300	300~500	500~700	700~1,000	1,000~1,500	1,500万円以上	
	農家数	頭数	農家数	頭数		農家数	頭数		農家数													羽数
				総数	うち子取		総数	うち子取														
宮海1	-	-	-	-	-	1	48	8	-	-	6	5	9	9	8	2	1	-	-	-	-	-
宮海2	-	-	-	-	-	1	20	2	-	-	1	2	4	5	2	-	2	-	-	-	-	-
門田	-	-	5	72	-	-	-	-	-	-	-	3	1	2	2	-	3	3	1	5	-	1
尻地	-	-	-	-	-	-	-	-	-	-	-	1	4	2	4	3	-	-	-	-	-	-
上市神	-	-	-	-	-	-	-	-	-	-	-	-	4	5	3	3	5	3	7	7	-	-
下市神1	-	-	-	-	-	-	-	-	-	-	2	3	-	2	1	2	-	2	4	5	1	-
下市神2	-	-	1	3	-	1	18	3	1	2,000	1	2	5	4	2	1	2	-	2	4	-	-
北畑	-	-	-	-	-	3	126	6	6	20,500	1	-	3	4	2	-	2	-	2	2	-	2
藤塚1	-	-	-	-	-	-	-	-	2	3,000	-	1	2	4	2	1	4	9	3	1	-	-
藤塚2	-	-	-	-	-	-	-	-	-	-	-	-	1	-	1	-	3	8	9	5	-	-
藤塚3	-	-	-	-	-	1	17	7	1	6,000	-	-	3	-	2	-	3	2	1	1	-	1
東野	-	-	-	-	-	-	-	-	-	-	1	-	-	-	-	-	3	8	8	2	-	-
下藤塚	-	-	-	-	-	-	-	-	-	-	-	1	1	2	-	-	1	4	4	-	-	-
田村	-	-	-	-	-	-	-	-	-	-	1	-	1	6	2	2	3	2	3	5	1	-
合計	-	-	6	75	-	7	229	26	10	31,500	13	18	38	45	31	14	29	36	44	43	4	4

集落名	家畜										農産物販売金額別農家数										
	乳用牛		肉用牛			豚		採卵鶏		販売なし	15万円未満	15~50	50~100	100~150	150~200	200~300	300~500	500~700	700~1,000	1,000~1,500	1,500万円以上
	農家数	頭数	農家数	頭数		農家数	頭数		農家数												
				総数	うち子取		総数	うち子取													
勝浦	-	-	-	-	-	-	-	-	-	-	22	6	-	-	-	-	-	-	-	-	-
中村	-	-	-	-	-	-	-	-	-	3	-	-	-	-	-	-	-	-	-	-	-
法木	-	-	-	-	-	-	-	-	-	37	7	-	-	-	-	-	-	-	-	-	-
合計	-	-	-	-	-	-	-	-	-	40	29	6	-	-	-	-	-	-	-	-	-