

平成4年 酒田市の農業

平成4年山形県農林水産業農業基本調査結果報告書

酒田市総務部企画調整課

ま え が き

このたび、平成4年酒田市の農業がまとまりましたので公表します。
平成4年2月1日現在で実施された山形県農林水産業農業基本調査は、先に農林水産省が実施した1990年世界農林業センサス後における農業の基本構造の現状と動向を明らかにし、農林行政諸施策等の基礎資料を整備することを目的としており、本報告書は、その調査結果の本市分をとりまとめたものです。

この調査結果が、本市の農業の現状と動向を把握する基礎資料として広くご利用いただければ幸いです。

最後に、この調査にあたりご協力をいただいた農家のみなさんをはじめ、調査員の方々に対し深く感謝申し上げます。

平成5年4月

酒田市総務部企画調整課

目 次

1 利用者のために	1
2 調査結果の概要	2
【農家数】 (1)農家数の推移	2
(2)専兼業別農家数	3
(3)経営耕地規模別農家数	3
(4)兼業種類別農家数	4
(5)農産物販売金額別農家数	4
【農家人口】	5
【経営耕地面積】	5
【施設園芸】	6
【家畜】	6
3 統計表	
第1表 経営耕地規模別農家数	9
第2表 専兼業別・兼業種類別農家数	24
第3表 世帯員	39
第4表 経営耕地・施設園芸・水稻作請負わせ	54
第5表 家畜飼養・農産物販売額	69

利用者のために

調査期日

平成4年2月1日現在で、平成3年2月1日から4年1月31日までの実態を調査。

用語の説明

(農家)

調査期日現在に経営耕地面積が10a以上あるか、または同面積が10a未満であっても、調査期日前1年間の農産物総販売金額が15万円以上ある世帯をいう。

(専業農家)

世帯員の中に兼業従事者が1人もいない農家をいう。

(兼業農家)

世帯員の中に兼業従事者が1人以上いる農家をいい、自営農業所得と兼業所得のいずれの所得が多いかによって次のように区分される。

第1種兼業農家

兼業より自営農業が主である兼業農家をいう。

第2種兼業農家

自営農業より兼業が主である兼業農家をいう。

(農家人口)

農家の世帯員数をいう。

(農業従事者)

満16歳以上の世帯員のうち、調査期日前1年間に農業に従事した者をいう。

(兼業従事者)

調査期日前1年間に30日以上自家農業以外の仕事に従事した者、及び調査期日前1年間の販売金額が15万円以上ある自営業に従事した者をいう。

(農家率)

総世帯数に対する農家数の割合をいう。総世帯数の数値は便宜上各年1月31日現在の住民基本台帳登録世帯数を使用した。

(農家人口率)

総人口に対する農家人口の割合をいう。総人口の数値は便宜上各年1月31日現在の住民基本台帳登録人口を使用した。

(経営耕地面積)

農家が経営する耕地(借入地を含む)をいい、また耕地とは農産物を栽培することを目的としている土地で田、樹園地、畑をいう。過去1年間以上作付けがなく、将来とも作付けする意志のないものを除く。

調査結果の概要

1 【農家数】

農家数は、3,844戸で前回1990年世界農林業センサス（以下前回という。）に比べ272戸、6.6%の減少となった。

専業農家は504戸、第1種兼業農家は1,320戸、第2種兼業農家は2,020戸となった。

2 【農家人口】

農家人口は19,215人で前回に比べ1,419人、6.9%の減少となった。

3 【経営耕地面積】

経営耕地面積は8,412haで前回に比べ121ha、1.4%の減少となった。

耕地の内訳は、田が7,309ha、樹園地が239ha、畑が864haであった。

4 【施設園芸】

施設面積は11,823aで前回に比べ173a、1.4%の減少となった。

5 【家畜】

飼養農家数は乳用牛と豚が減少となった。頭羽数は、採卵鶏が前回に比べ19,900羽の増加となり、乳用牛、肉用牛、豚は前回に比べそれぞれ189頭、91頭、2,399頭の減少となった。

【農家数】

(1) 農家数の推移

農家数は3,844戸で前回に比べ272戸、6.6%の減少となった。

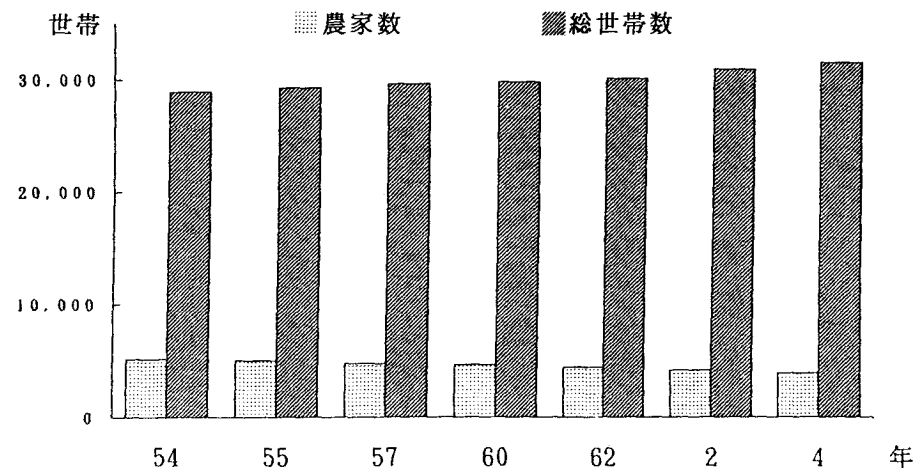
〈表1〉

単位：戸、%

区分	農家数	対前(回)年		農家率
		増加数	増加率	
昭和54年	5,103	-52	-1.0	17.7
55年	4,953	-150	-2.9	16.9
57年	4,702	-251	-5.1	15.9
60年	4,613	-89	-1.9	15.5
62年	4,353	-260	-5.6	14.5
平成2年	4,116	-237	-5.4	13.3
4年	3,844	-272	-6.6	12.2

平成4年1月31日現在の総世帯数は31,471世帯で、農家率は12.2%となり前回より1.1ポイント下回った。

図1 農家数の推移



(2) 専業別農家数

専業農家は504戸で前回に比べ39戸、7.2%の減少となった。全農家数に対する割合は13.1%で前回に比べ0.1ポイント下回った。

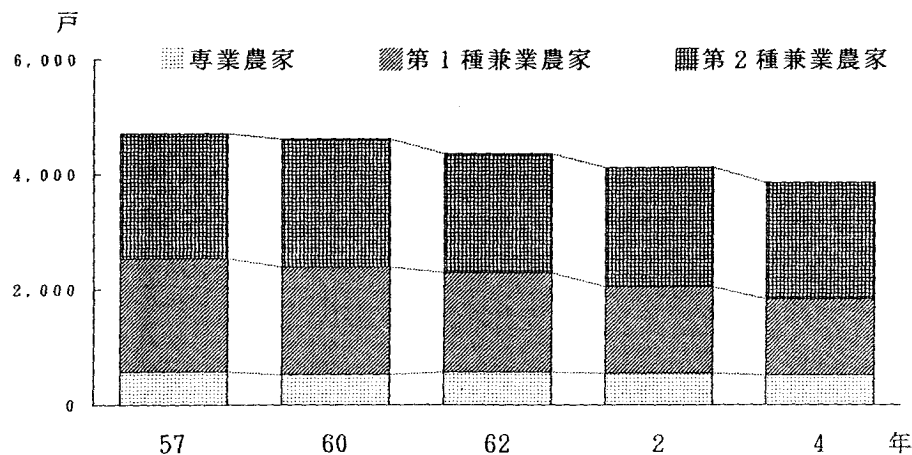
一方兼業農家を見ると3,340戸で前回に比べ233戸、6.5%の減少となった。兼業農家の内訳をみると第1種兼業農家は1,320戸で11.6%の減少となり、第2種兼業農家は2,020戸で2.8%の減少となった。

兼業農家の全農家数に対する割合は第1種兼業農家で36.3%から34.3%に、第2種兼業農家は50.5%から52.5%になった。

〈表2〉 単位：戸、%

区分	総農家数	専業農家		兼業農家					
		戸数	構成比	計	構成比	第1種	構成比	第2種	構成比
昭和54年	5,103	664	13.0	4,439	87.0	2,055	40.3	2,384	46.7
55年	4,953	591	11.9	4,362	88.1	2,030	41.0	2,332	47.1
57年	4,702	568	12.1	4,134	87.9	1,968	41.9	2,166	46.0
60年	4,613	525	11.4	4,088	88.6	1,859	40.3	2,229	48.3
62年	4,353	560	12.9	3,793	87.1	1,727	39.7	2,066	47.4
平成2年	4,116	543	13.2	3,573	86.8	1,494	36.3	2,079	50.5
4年	3,844	504	13.1	3,340	86.9	1,320	34.3	2,020	52.5

図2 専業別農家数の推移



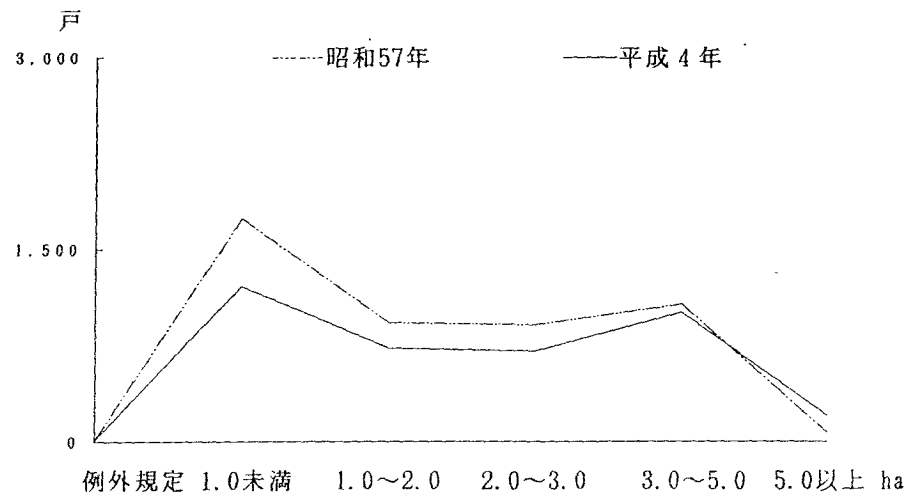
(3) 経営耕地規模別農家数

経営耕地規模別農家数をみると最も多い規模は「1.0ha未満」層で1,208戸、全農家数に占める割合は31.4%で次いで「3.0～5.0 ha未満」層の1,005戸、26.1%、「1.0～2.0ha未満」層の721戸、18.8%などとなっている。

〈表3〉 単位：戸

区分	例外規定	1.0ha未満	1.0～2.0	2.0～3.0	3.0～5.0	5.0ha以上	総数
昭和54年	12	2,023	951	983	1,087	47	5,103
55年	13	1,917	940	935	1,081	67	4,953
57年	4	1,738	919	906	1,067	68	4,702
60年	5	1,713	890	847	1,058	100	4,613
62年	3	1,523	853	780	1,044	150	4,353
平成2年	6	1,394	761	753	1,021	181	4,116
4年	7	1,208	721	701	1,005	202	3,844

図3 経営耕地規模別農家数



<表4>

単位：戸、%

区分	例外規定	1.0ha	1.0	2.0	3.0	5.0ha	総数	
		未満	～2.0	～3.0	～5.0	以上		
実数	昭和52年	15	2,046	992	992	1,082	48	5,175
	55年	13	1,917	940	935	1,081	67	4,953
	57年	4	1,738	919	906	1,067	68	4,702
	60年	5	1,713	890	847	1,058	100	4,613
	62年	3	1,523	853	780	1,044	150	4,353
	平成2年	6	1,394	761	753	1,021	181	4,116
	4年	7	1,208	721	701	1,005	202	3,844
構成比	昭和52年	0.3	39.5	19.2	19.2	20.9	0.9	100.0
	55年	0.3	38.6	19.0	18.9	21.8	1.4	100.0
	57年	0.1	37.0	19.5	19.3	22.7	1.4	100.0
	60年	0.1	37.1	19.3	18.4	22.9	2.2	100.0
	62年	0.1	35.0	19.6	17.9	24.0	3.4	100.0
	平成2年	0.1	33.9	18.5	18.3	24.8	4.4	100.0
	4年	0.2	31.4	18.8	18.2	26.1	5.3	100.0

(4) 兼業種類別農家数

兼業農家について家としての主な兼業種類別を構成比で見ると雇用兼業農家数が90.2%で大部分を占め前回より0.6ポイント上回った。自営兼業は9.8%となった。

これを「第1種兼業農家」、「第2種兼業農家」に分けてみると、「第1種兼業農家」では94.5%が雇用兼業であり、自営兼業が5.5%にすぎない。また雇用兼業のうち「日雇・臨時雇」が23.0%、「出かせぎ」が0.9%でいわゆる臨時的な雇用兼業が合わせて23.9%と前回の27.6%から低下したのに対し、「恒常的勤務」は70.6%と前回に比べ3.0ポイント上昇した。

「第2種兼業農家」では雇用兼業農家が87.4%、自営兼業農家が12.6%である。雇用兼業農家のうち「日雇・臨時雇」が4.2%、「出かせぎ」が0.5%であるのに対し、「恒常的勤務」は82.7%と大半を占めている。

このように「第2種兼業農家」では恒常的な安定度の高い兼業農家が多いのに対し、「第1種兼業農家」では依然として不安定な兼業農家多いが、年々安定度の高い就業に移行してきている。

<表5>

単位：戸、%

区分	合計	雇川兼業				自営兼業	
		計	恒常的勤務	出かせぎ	日雇臨時雇		
平成2年	総数	3,573	3,201	2,667	25	509	372
	(構成比)	100.0	89.6	74.6	0.7	14.3	10.4
	1種兼業	1,494	1,423	1,010	15	398	71
	(構成比)	100.0	95.2	67.6	1.0	26.6	4.8
平成4年	2種兼業	2,079	1,778	1,657	10	111	301
	(構成比)	100.0	85.5	79.7	0.5	5.3	14.5
	総数	3,340	3,012	2,602	22	388	328
	(構成比)	100.0	90.2	77.9	0.7	11.6	9.8
平成4年	1種兼業	1,320	1,247	932	12	303	73
	(構成比)	100.0	94.5	70.6	0.9	23.0	5.5
	2種兼業	2,020	1,765	1,670	10	85	255
	(構成比)	100.0	87.4	82.7	0.5	4.2	12.6

(5) 農産物販売金額別農家数

調査期日前1年間に農産物を販売した農家は3,686戸で全農家数の95.9%で前回に比べ0.4ポイント上回った。

販売金額規模別にみると「300～500万」の規模が733戸と総農家数の19.1%を占めて最も多く、次いで「500～700万」の規模が644戸、16.8%の順となっている。「100万円以下」の農家数が前回26.6%に対し25.2%で1.4ポイント下回ったのに対し、「300万円以上」の農家数は52.6%で前回の51.0%から1.6ポイント上回った。

<表6>

単位：戸、%

区分	農家数	販売	15万円	15～	50～	100～	200～	300～	500～	700～	1000万	
		なし	未満	50	100	200	300	500	700	1000	円以上	
実数	昭和57年	4,702	257	218	583	448	650	522	980	751	221	72
	60年	4,613	211	175	544	386	572	420	815	798	535	157
	62年	4,353	182	213	407	360	477	377	724	730	641	242
	平成2年	4,116	185	211	339	359	548	372	695	684	495	228
	4年	3,844	158	144	287	380	455	398	733	644	424	221
構成比	昭和57年	100.0	5.5	4.6	12.4	9.5	13.8	11.1	20.8	16.0	4.7	1.5
	60年	100.0	4.6	3.8	11.8	8.4	12.4	9.1	17.6	17.3	11.6	3.4
	62年	100.0	4.2	4.9	9.3	8.3	11.0	8.7	16.6	16.7	14.7	5.6
	平成2年	100.0	4.5	5.1	8.3	8.7	13.3	9.0	16.9	16.6	12.0	5.5
	4年	100.0	4.1	3.7	7.5	9.9	11.8	10.4	19.1	16.8	11.0	5.7

【農家人口】

農家人口は19,215人で前回に比べ1,419人、6.9%減少した。なお本市の平成4年1月31日現在の住民基本台帳登録人口は101,975人で、平成2年同月に比べ81人、0.1%減少している。

農家人口率は18.8%で前回より1.4ポイント下回った。

<表7>

単位：人、%

区 分	農家人口	対前(回)年		農家人口率	農家1戸当たり 世帯員数
		増加率	増加率		
昭和54年	25,630	- 201	- 0.8	24.9	5.02
55年	24,931	- 699	- 2.7	24.2	5.03
57年	23,580	-1,351	- 5.4	22.8	5.01
60年	23,088	- 492	- 2.1	22.5	5.00
62年	21,854	-1,234	- 5.3	21.4	5.02
平成2年	20,634	-1,220	- 5.6	20.2	5.01
4年	19,215	-1,419	- 6.9	18.8	5.00

【経営耕地面積】

農家の経営耕地面積は8,412haで前回に比べ121ha、1.4%減少した。

農家1戸当たりの平均経営耕地面積は2.19haで前回より0.12ha増加した。

経営耕地の種類別構成をみると田が7,309haで86.9%と経営耕地面積の大部分を占めており、畑が864ha、10.3%、樹園地が239ha、2.8%となっている。

借入地をみると603haで前回に比べ101ha、20.1%増加した。

(丁) 田

田の面積は7,309haで前回より90ha、1.2%減少した。

借入地は553haで前回より101ha、22.3%増加し、田の総面積の7.6%を占めた。

(イ) 樹園地

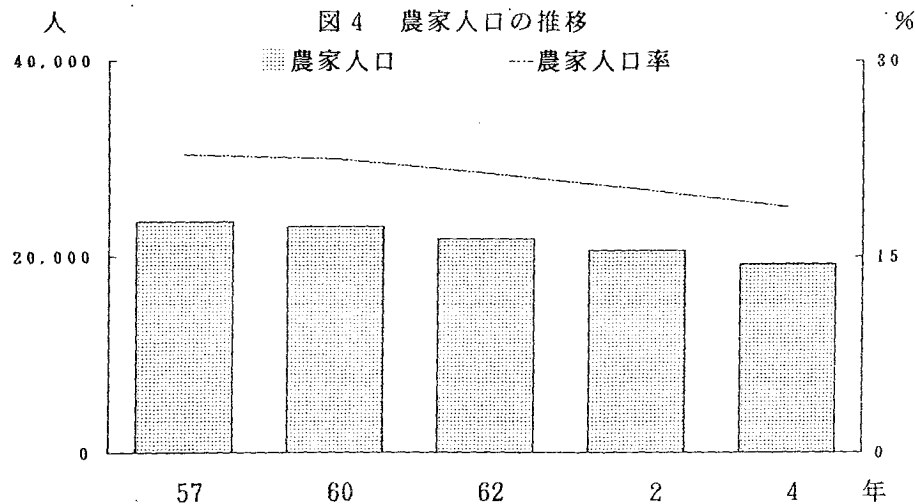
樹園地の面積は239haで前回より8ha、3.2%減少した。

借入地は3haにすぎない。

(ウ) 畑

畑の面積は864haで前回より23ha、2.6%減少した。

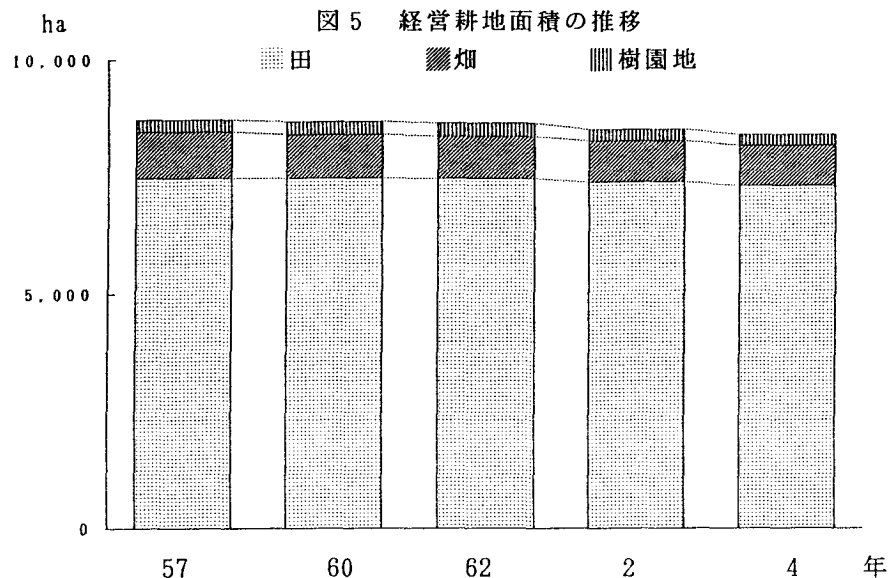
借入地は46haで前回より1ha、2.1%減少し、畑の総面積の5.3%を占めている。



<表8>

単位：ha、%

区分	総経営耕地面積			田			樹園地			畑		
	面積	対前回 増加率	借入地	面積	対前回 増加率	借入地	面積	対前回 増加率	借入地	面積	対前回 増加率	借入地
昭和54年	9,024	-0.2	167	7,688	-0.5	115	248	-2.4	0	1,088	3.0	51
55年	8,878	-1.6	199	7,614	-1.0	170	244	-1.6	1	1,020	-6.3	28
57年	8,730	-1.7	225	7,479	-1.8	189	252	3.2	1	999	-2.1	35
60年	8,691	0.4	320	7,477	-0.0	268	278	9.4	2	935	-6.4	49
62年	8,648	-0.5	370	7,466	-0.1	323	280	0.7	3	902	-3.5	44
平成2年	8,533	-1.3	502	7,399	-0.9	452	247	-11.8	3	887	-1.7	47
4年	8,412	-1.4	603	7,309	-1.2	553	239	-3.2	3	864	-2.6	46



【施設園芸】

施設園芸は11,823aで前回に比べ173a、1.4%の減少となった。
また、種類別ではビニールハウスの面積は11,790a、ガラス室の面積は33aとなった。

〈表9〉 単位：a

区分	施設園芸面積	ビニールハウス	ガラス室
昭和62年	11,369	11,365	4
平成2年	11,996	11,967	29
4年	11,823	11,790	33

【家畜】

〈表10〉 単位：戸、頭、羽、%

区分		乳用牛		肉用牛		豚		採卵鶏	
		飼養農家数	頭数	飼養農家数	頭数	飼養農家数	頭数	飼養農家数	羽数
実数	昭和60年	72	426	131	1,786	147	15,191	65	47,626
	62年	58	326	117	1,824	120	12,732	54	46,049
	平成2年	50	404	95	1,790	81	14,813	22	38,400
	4年	32	215	95	1,699	59	12,414	23	58,300
増加率	昭和62年	-19.4	-23.5	-10.7	2.1	-18.4	-16.2	-16.9	-3.3
	平成2年	-13.8	23.9	-18.8	-1.9	-32.5	16.3	-59.3	-16.6
	4年	-36.0	-46.8	0.0	-5.1	-27.2	-16.2	4.5	51.8
	飼養農家率及び1戸当たり頭羽数	昭和60年	1.6	5.9	2.8	13.6	3.2	103.3	1.4
62年	1.3	5.6	2.7	15.6	2.8	106.1	1.2	852.8	
平成2年	1.2	8.1	2.3	18.8	2.0	182.9	0.5	1745.5	
4年	0.8	6.7	2.5	17.9	1.5	210.4	0.6	2534.8	

(1) 乳用牛

飼養農家数は32戸で前回に比べ18戸、36.0%の減少となった。飼養頭数は215頭で前回に比べ189頭、46.8%の減少となった。

飼養農家率は1.2%から0.8%に減少し、1戸当たりの飼養頭数は8.1頭から6.7頭に減少した。

(2) 肉用牛

飼養農家数は95戸で前回と同数であった。飼養頭数は、1,699頭で前回に比べ91頭、5.1%の減少となった。

飼養農家率は2.3%から2.5%に増加し、1戸当たりの飼養頭数は18.8頭から17.9頭に減少した。

(3) 豚

飼養農家数は59戸で前回に比べ22戸、27.2%の減少となった。飼養頭数は12,414頭で前回に比べ2,399頭、16.2%の減少となった。

飼養農家率は2.0%から1.5%に減少し、1戸当たりの飼養頭数は182.9頭から210.4頭に増加した。

(4) 採卵鶏

飼養農家数は23戸で前回に比べ1戸、4.5%の増加となった。飼養羽数は58,300羽で前回に比べ19,900羽、51.8%の増加となった。

飼養農家率は0.5%から0.6%に増加し、1戸当たりの飼養羽数も1,745.5羽から2,534.8羽に増加した。

図 6 - 1 乳用牛の頭数と農家数の推移

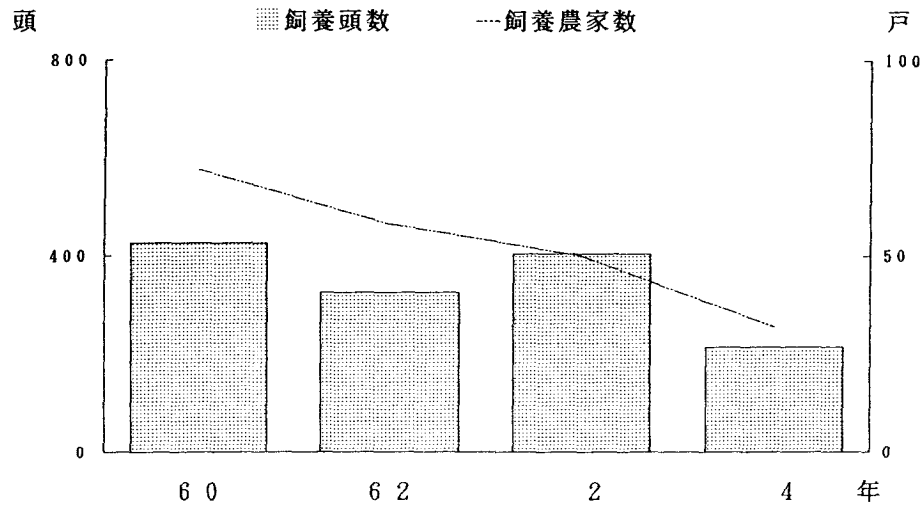


図 6 - 3 豚の頭数と農家数の推移

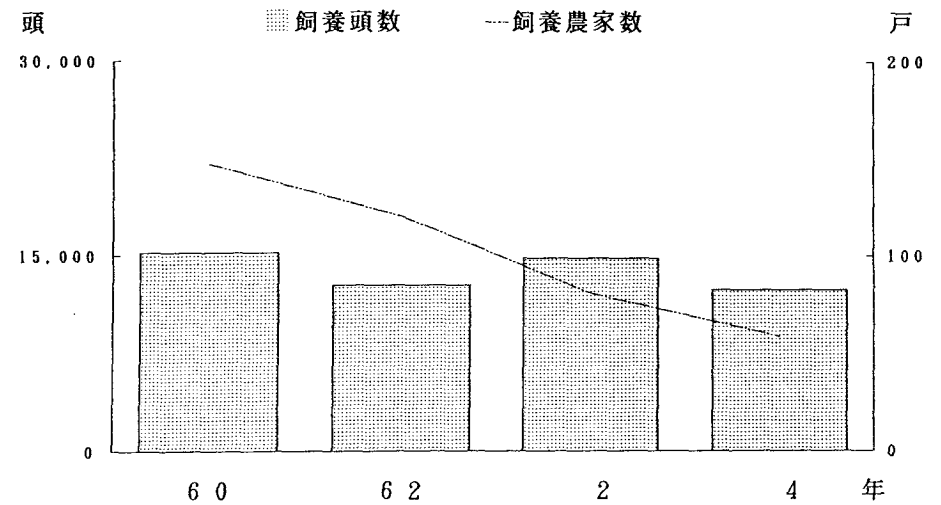


図 6 - 2 肉用牛の頭数と農家数の推移

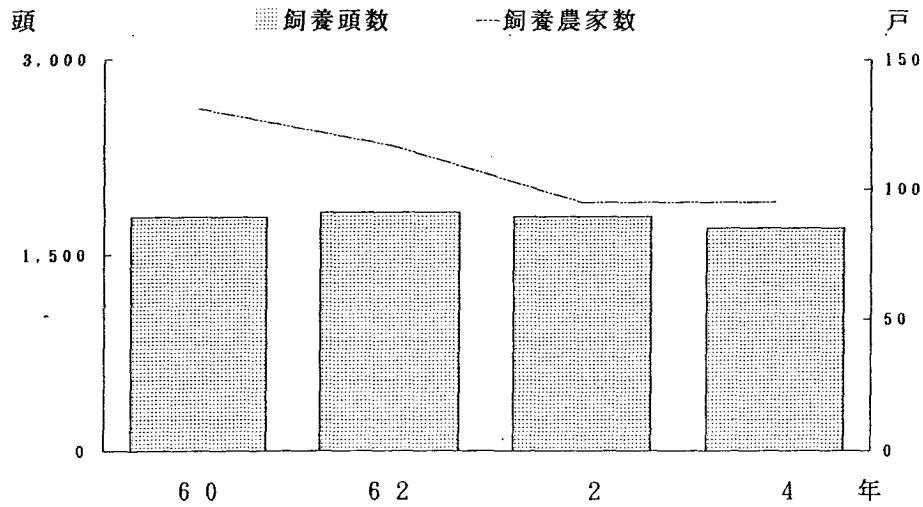
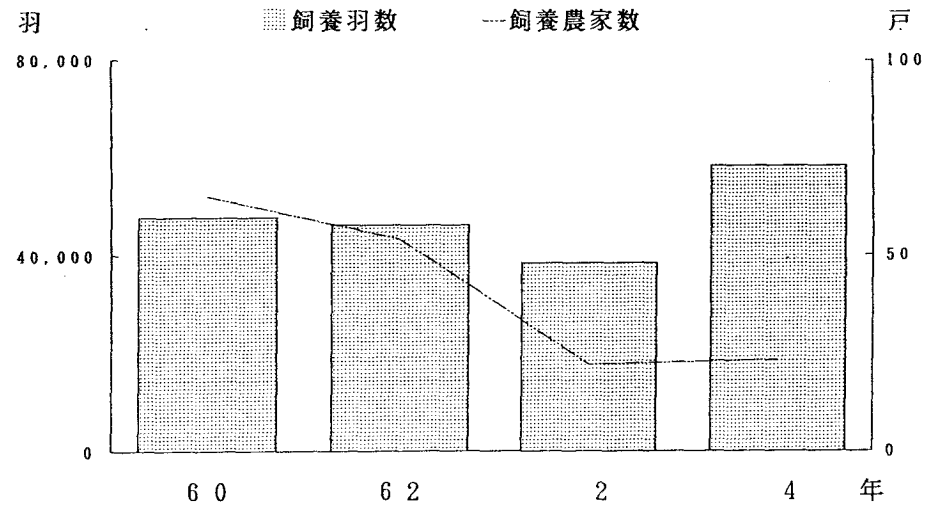


図 6 - 4 採卵鶏の羽数と農家数の推移



第1表 経営耕地規模別農家数

単位：戸

集落名	総数	例外 規定	0.1 ～ 0.3	0.3 ～ 0.5	0.5 ～ 1.0	1.0 ～ 1.5	1.5 ～ 2.0	2.0 ～ 2.5	2.5 ～ 3.0	3.0 ～ 4.0	4.0 ～ 5.0	5.0 ～ 6.0	6.0 ～ 7.0	7.0 ～ 8.0	8.0 ～ 9.0	9.0 ～ 10.0	10.0ha 以上
酒田南部	286	-	29	18	40	31	46	21	16	44	20	12	6	1	2	-	-
酒田北部	126	1	37	13	16	13	7	12	4	6	8	6	1	1	1	-	-
酒田計	412	1	66	31	56	44	53	33	20	50	28	18	7	2	3	-	-
新堀	282	-	11	16	39	31	34	31	21	51	31	5	7	1	-	2	2
広野	212	2	13	5	25	24	21	18	14	30	28	12	13	4	2	1	-
袖浦	524	-	67	50	101	61	38	45	38	60	35	17	8	3	1	-	-
浜中	226	1	36	10	31	20	23	24	22	25	21	8	2	1	1	1	-
袖浦計	750	1	103	60	132	81	61	69	60	85	56	25	10	4	2	1	-
東平田	357	1	26	28	64	39	42	34	37	63	20	3	-	-	-	-	-
中平田	378	-	17	20	37	24	36	47	27	100	52	12	5	1	-	-	-
北平田	258	-	8	10	33	19	21	22	30	79	29	5	2	-	-	-	-
上田	246	-	12	16	28	24	15	21	30	59	31	8	-	2	-	-	-
本楯	362	-	23	22	40	31	40	39	52	78	25	8	4	-	-	-	-
南遊佐	217	-	25	12	30	19	16	18	27	31	21	8	7	2	-	-	1
西荒瀬	302	2	42	30	60	27	19	22	29	34	24	7	4	1	1	-	-
飛島	68	-	68	-	-	-	-	-	-	-	-	-	-	-	-	-	-
合計	3,844	7	414	250	544	363	358	354	347	660	345	111	59	17	8	4	3

第1表 経営耕地規模別農家数

酒田南部

単位：戸

集落名	総数	例外 規定	0.1 ～ 0.3	0.3 ～ 0.5	0.5 ～ 1.0	1.0 ～ 1.5	1.5 ～ 2.0	2.0 ～ 2.5	2.5 ～ 3.0	3.0 ～ 4.0	4.0 ～ 5.0	5.0 ～ 6.0	6.0 ～ 7.0	7.0 ～ 8.0	8.0 ～ 9.0	9.0 ～ 10.0	10.0ha 以上
亀ヶ崎南部	35	-	-	-	6	2	6	4	2	4	3	3	4	1	-	-	-
亀ヶ崎中部	35	-	1	1	5	5	6	-	2	4	3	6	-	-	2	-	-
亀ヶ崎北部	14	-	6	-	1	-	-	1	-	2	2	-	2	-	-	-	-
大町	42	-	5	8	8	2	5	1	3	7	1	2	-	-	-	-	-
四ツ興野	22	-	2	2	3	2	4	1	4	3	1	-	-	-	-	-	-
大宮	78	-	12	4	13	14	12	10	4	7	2	-	-	-	-	-	-
遊摺部	59	-	3	3	4	6	12	4	1	17	8	1	-	-	-	-	-
浜田	1	-	-	-	-	-	1	-	-	-	-	-	-	-	-	-	-
合計	286	-	29	18	40	31	46	21	16	44	20	12	6	1	2	-	-

第1表 経営耕地規模別農家数

酒田北部

単位：戸

集落名	総数	例外 規定	0.1 ～ 0.3	0.3 ～ 0.5	0.5 ～ 1.0	1.0 ～ 1.5	1.5 ～ 2.0	2.0 ～ 2.5	2.5 ～ 3.0	3.0 ～ 4.0	4.0 ～ 5.0	5.0 ～ 6.0	6.0 ～ 7.0	7.0 ～ 8.0	8.0 ～ 9.0	9.0 ～ 10.0	10.0ha 以上
三軒茶屋	14	-	4	3	1	1	-	3	-	1	1	-	-	-	-	-	-
元泉	25	-	2	2	4	2	2	2	1	1	4	3	1	-	1	-	-
西野南	15	-	3	-	1	4	1	-	3	1	-	2	-	-	-	-	-
西野北	17	-	1	-	4	4	2	1	-	3	2	-	-	-	-	-	-
高砂	17	-	14	3	-	-	-	-	-	-	-	-	-	-	-	-	-
古湊	8	-	7	1	-	-	-	-	-	-	-	-	-	-	-	-	-
谷地田	3	-	-	-	-	1	-	1	-	-	-	-	-	1	-	-	-
光ヶ丘1	6	-	5	-	-	-	-	1	-	-	-	-	-	-	-	-	-
光ヶ丘2	4	-	1	1	1	-	-	-	-	-	1	-	-	-	-	-	-
光ヶ丘北	16	-	-	3	5	1	2	4	-	-	-	1	-	-	-	-	-
市街地南部	-	-	-	-	-	-	-	-	-	-	-	-	-	-	-	-	-
市街地北部	1	1	-	-	-	-	-	-	-	-	-	-	-	-	-	-	-
合計	126	1	37	13	16	13	7	12	4	6	8	6	1	1	1	-	-

第1表 經營耕地規模別農家数

新堀

単位：戸

集落名	総数	例外 規定	0.1 ~ 0.3	0.3 ~ 0.5	0.5 ~ 1.0	1.0 ~ 1.5	1.5 ~ 2.0	2.0 ~ 2.5	2.5 ~ 3.0	3.0 ~ 4.0	4.0 ~ 5.0	5.0 ~ 6.0	6.0 ~ 7.0	7.0 ~ 8.0	8.0 ~ 9.0	9.0 ~ 10.0	10.0ha 以上
丸沼	49	-	4	2	8	5	3	4	2	11	7	1	2	-	-	-	-
木川	25	-	3	2	6	-	1	2	2	5	3	1	-	-	-	-	-
門田	36	-	-	2	2	6	5	6	5	5	2	1	1	-	-	1	-
局	29	-	-	3	5	4	9	4	1	3	-	-	-	-	-	-	-
板戸	29	-	-	-	-	2	2	1	3	12	7	1	-	-	-	-	1
新堀南	28	-	1	-	7	3	6	2	3	1	4	-	-	1	-	-	-
新堀北	33	-	3	2	6	4	2	2	3	5	3	-	2	-	-	-	1
落野目	53	-	-	5	5	7	6	10	2	9	5	1	2	-	-	1	-
合計	282	-	11	16	39	31	34	31	21	51	31	5	7	1	-	2	2

第1表 經營耕地規模別農家数

広野

単位：戸

集落名	総数	例外 規定	0.1 ~ 0.3	0.3 ~ 0.5	0.5 ~ 1.0	1.0 ~ 1.5	1.5 ~ 2.0	2.0 ~ 2.5	2.5 ~ 3.0	3.0 ~ 4.0	4.0 ~ 5.0	5.0 ~ 6.0	6.0 ~ 7.0	7.0 ~ 8.0	8.0 ~ 9.0	9.0 ~ 10.0	10.0ha 以上
奥井新田	15	-	-	1	5	2	-	-	1	2	2	1	1	-	-	-	-
下中村	21	-	1	-	2	1	1	3	-	2	5	2	2	2	-	-	-
上中村・末広	26	1	1	2	2	4	2	4	2	4	1	3	-	-	-	-	-
十五軒	10	-	-	-	1	1	2	1	1	-	3	1	-	-	-	-	-
下通	22	-	1	2	5	1	1	2	1	-	4	1	1	1	1	1	-
中通	9	-	3	-	-	1	2	-	-	-	1	1	1	-	-	-	-
上通	17	1	2	-	1	1	2	1	-	2	2	-	4	-	1	-	-
三本柳	20	-	1	-	1	1	1	2	3	6	4	-	1	-	-	-	-
興屋	3	-	-	-	-	-	-	-	-	3	-	-	-	-	-	-	-
大淵	22	-	3	-	1	4	2	2	3	4	1	1	1	-	-	-	-
福岡東	25	-	-	-	4	3	6	2	3	3	1	1	2	-	-	-	-
福岡西	22	-	1	-	3	5	2	1	-	4	4	1	-	1	-	-	-
合計	212	2	13	5	25	24	21	18	14	30	28	12	13	4	2	1	-

第1表 經營耕地規模別農家数

袖浦

単位：戸

集落名	総数	例外 規定	0.1 ~ 0.3	0.3 ~ 0.5	0.5 ~ 1.0	1.0 ~ 1.5	1.5 ~ 2.0	2.0 ~ 2.5	2.5 ~ 3.0	3.0 ~ 4.0	4.0 ~ 5.0	5.0 ~ 6.0	6.0 ~ 7.0	7.0 ~ 8.0	8.0 ~ 9.0	9.0 ~ 10.0	10.0ha 以上
宮野浦 1	19	-	10	2	4	2	1	-	-	-	-	-	-	-	-	-	-
宮野浦 2	21	-	9	7	4	1	-	-	-	-	-	-	-	-	-	-	-
宮野浦 3	13	-	5	2	3	2	-	-	-	1	-	-	-	-	-	-	-
宮野浦 4	34	-	18	6	10	-	-	-	-	-	-	-	-	-	-	-	-
飯森山	30	-	1	1	4	3	-	3	2	6	5	3	1	1	-	-	-
東飯森山	11	-	2	-	3	1	1	-	1	3	-	-	-	-	-	-	-
十里塚 1	23	-	-	1	3	10	3	2	2	2	-	-	-	-	-	-	-
十里塚 2	27	-	2	2	5	5	4	-	3	2	3	1	-	-	-	-	-
十里塚 3	30	-	-	2	4	3	4	5	4	7	-	1	-	-	-	-	-
坂野辺新田 1	36	-	2	3	3	3	3	2	6	9	3	1	-	1	-	-	-
坂野辺新田 2	30	-	1	2	3	4	3	3	1	4	3	2	3	-	1	-	-
坂野辺新田 3	33	-	8	1	5	3	2	4	-	5	3	1	1	-	-	-	-
北黒森	18	-	2	2	2	-	-	3	3	2	4	-	-	-	-	-	-
黒森 1	22	-	2	2	8	3	3	1	2	1	-	-	-	-	-	-	-
黒森 2	44	-	2	2	7	5	2	7	5	6	4	4	-	-	-	-	-
黒森 3	33	-	-	4	10	3	3	5	1	2	5	-	-	-	-	-	-
黒森 4	29	-	2	1	4	5	6	5	2	3	1	-	-	-	-	-	-
黒森 5	27	-	-	6	6	4	2	3	1	1	3	1	-	-	-	-	-
八重浜	10	-	-	4	5	-	-	1	-	-	-	-	-	-	-	-	-
広岡	34	-	1	-	8	4	1	1	5	6	1	3	3	1	-	-	-
合計	524	-	67	50	101	61	38	45	38	60	35	17	8	3	1	-	-

第1表 經營耕地規模別農家數

浜中

單位：戶

集落名	總數	例外 規定	0.1 ~ 0.3	0.3 ~ 0.5	0.5 ~ 1.0	1.0 ~ 1.5	1.5 ~ 2.0	2.0 ~ 2.5	2.5 ~ 3.0	3.0 ~ 4.0	4.0 ~ 5.0	5.0 ~ 6.0	6.0 ~ 7.0	7.0 ~ 8.0	8.0 ~ 9.0	9.0 ~ 10.0	10.0ha 以上
浜中 1	47	-	20	4	6	4	2	4	2	3	2	-	-	-	-	-	-
浜中 2	31	-	2	2	1	3	3	2	6	5	6	-	-	-	1	-	-
浜中 3	34	1	3	2	7	4	5	3	4	-	4	-	-	1	-	-	-
浜中 4	25	-	-	1	4	3	4	1	2	2	5	3	-	-	-	-	-
浜中 5	33	-	3	-	7	4	3	4	5	4	2	1	-	-	-	-	-
浜中 6	36	-	6	1	4	-	4	5	1	7	2	4	1	-	-	1	-
浜中 7	20	-	2	-	2	2	2	5	2	4	-	-	1	-	-	-	-
合計	226	1	36	10	31	20	23	24	22	25	21	8	2	1	1	1	-

第1表 経営耕地規模別農家数

東平田

単位：戸

集落名	総数	例外 規定	0.1 ~ 0.3	0.3 ~ 0.5	0.5 ~ 1.0	1.0 ~ 1.5	1.5 ~ 2.0	2.0 ~ 2.5	2.5 ~ 3.0	3.0 ~ 4.0	4.0 ~ 5.0	5.0 ~ 6.0	6.0 ~ 7.0	7.0 ~ 8.0	8.0 ~ 9.0	9.0 ~ 10.0	10.0ha 以上
滝野沢	35	1	5	3	7	3	4	4	3	2	3	-	-	-	-	-	-
生石	38	-	2	5	3	6	6	6	2	5	2	1	-	-	-	-	-
矢流川	37	-	3	2	11	5	4	3	4	3	2	-	-	-	-	-	-
大平	19	-	1	2	5	4	2	1	-	4	-	-	-	-	-	-	-
通越	10	-	4	3	3	-	-	-	-	-	-	-	-	-	-	-	-
金生沢	40	-	2	6	7	6	5	5	5	1	2	1	-	-	-	-	-
寺内	31	-	3	1	10	3	4	1	6	3	-	-	-	-	-	-	-
北境	27	-	4	2	5	3	1	2	2	6	2	-	-	-	-	-	-
境興野	14	-	-	2	4	-	1	3	3	-	1	-	-	-	-	-	-
関	56	-	-	-	5	5	8	3	6	24	4	1	-	-	-	-	-
横代	50	-	2	2	4	4	7	6	6	15	4	-	-	-	-	-	-
合計	357	1	26	28	64	39	42	34	37	63	20	3	-	-	-	-	-

第1表 經營耕地規模別農家数

中平田

単位：戸

集落名	総数	例外 規定	0.1 ~ 0.3	0.3 ~ 0.5	0.5 ~ 1.0	1.0 ~ 1.5	1.5 ~ 2.0	2.0 ~ 2.5	2.5 ~ 3.0	3.0 ~ 4.0	4.0 ~ 5.0	5.0 ~ 6.0	6.0 ~ 7.0	7.0 ~ 8.0	8.0 ~ 9.0	9.0 ~ 10.0	10.0ha 以上
大槻新田	14	-	-	1	1	1	3	-	1	4	2	-	1	-	-	-	-
手蔵田上	29	-	2	1	2	1	2	6	1	10	3	1	-	-	-	-	-
手蔵田下	32	-	-	1	3	2	5	3	2	4	10	1	1	-	-	-	-
熊野田	14	-	-	-	-	1	1	-	-	5	4	1	2	-	-	-	-
荻島	23	-	-	-	1	2	4	2	2	8	3	1	-	-	-	-	-
本川	18	-	-	-	4	2	2	6	-	4	-	-	-	-	-	-	-
茨野新田	27	-	-	1	2	1	2	5	1	10	5	-	-	-	-	-	-
小牧	43	-	2	3	8	2	4	6	6	9	3	-	-	-	-	-	-
福島	10	-	1	-	1	-	-	-	1	4	3	-	-	-	-	-	-
熊手島	25	-	-	2	3	-	-	3	1	9	4	2	-	1	-	-	-
大野新田	26	-	2	3	2	5	3	2	-	5	-	4	-	-	-	-	-
上勝保	16	-	2	2	1	1	1	3	2	3	1	-	-	-	-	-	-
下勝保	21	-	2	2	2	2	2	1	1	6	3	-	-	-	-	-	-
中野新田	25	-	2	3	4	2	2	2	1	7	1	1	-	-	-	-	-
土崎	22	-	-	-	1	1	4	2	5	6	3	-	-	-	-	-	-
大多新田	17	-	1	1	1	1	1	4	1	3	3	1	-	-	-	-	-
古荒新田	16	-	3	-	1	-	-	2	2	3	4	-	1	-	-	-	-
合計	378	-	17	20	37	24	36	47	27	100	52	12	5	1	-	-	-

第1表 經營耕地規模別農家数

北平田

単位：戸

集 落 名	総 数	例 外 規 定	0.1 ~ 0.3	0.3 ~ 0.5	0.5 ~ 1.0	1.0 ~ 1.5	1.5 ~ 2.0	2.0 ~ 2.5	2.5 ~ 3.0	3.0 ~ 4.0	4.0 ~ 5.0	5.0 ~ 6.0	6.0 ~ 7.0	7.0 ~ 8.0	8.0 ~ 9.0	9.0 ~ 10.0	10.0ha 以 上
牧 曾 根	32	-	3	-	2	2	5	4	2	10	3	1	-	-	-	-	-
中 野 曾 根	31	-	-	2	4	2	2	1	4	11	4	1	-	-	-	-	-
上 興 野	6	-	1	-	-	-	-	1	2	2	-	-	-	-	-	-	-
漆曾根第1区	16	-	1	3	2	2	1	1	2	4	-	-	-	-	-	-	-
漆曾根第2区	22	-	1	-	6	-	4	1	4	4	1	1	-	-	-	-	-
漆曾根第3区	17	-	-	1	1	3	3	-	1	7	1	-	-	-	-	-	-
漆曾根第4区	22	-	-	1	2	2	1	2	-	9	2	1	2	-	-	-	-
漆曾根第5区	16	-	1	1	4	-	-	1	1	4	4	-	-	-	-	-	-
新 青 渡	38	-	-	1	9	4	3	4	3	9	5	-	-	-	-	-	-
久 保 田	11	-	-	-	-	-	-	1	2	5	3	-	-	-	-	-	-
曾 根 田	9	-	-	-	-	2	2	1	2	-	2	-	-	-	-	-	-
古 青 渡	6	-	-	1	-	1	-	-	2	2	-	-	-	-	-	-	-
円 能 寺	15	-	-	-	-	1	-	1	2	8	3	-	-	-	-	-	-
布 目	17	-	1	-	3	-	-	4	3	4	1	1	-	-	-	-	-
合 計	258	-	8	10	33	19	21	22	30	79	29	5	2	-	-	-	-

第1表 經營耕地規模別農家数

上田

単位：戸

集落名	総数	例外 規定	0.1 ~ 0.3	0.3 ~ 0.5	0.5 ~ 1.0	1.0 ~ 1.5	1.5 ~ 2.0	2.0 ~ 2.5	2.5 ~ 3.0	3.0 ~ 4.0	4.0 ~ 5.0	5.0 ~ 6.0	6.0 ~ 7.0	7.0 ~ 8.0	8.0 ~ 9.0	9.0 ~ 10.0	10.0ha 以上
古川	36	-	-	-	5	5	1	5	4	11	2	3	-	-	-	-	-
上安田	13	-	-	-	-	1	2	-	1	4	4	1	-	-	-	-	-
安田1	28	-	1	3	6	1	2	2	5	8	-	-	-	-	-	-	-
安田2	16	-	2	2	2	1	2	1	2	3	1	-	-	-	-	-	-
安田3	24	-	5	4	4	-	2	1	3	2	3	-	-	-	-	-	-
上村	11	-	1	-	-	3	1	-	3	-	1	1	-	1	-	-	-
下村	14	-	-	1	2	-	-	-	4	3	3	1	-	-	-	-	-
鶴田	29	-	2	2	3	3	-	1	2	11	5	-	-	-	-	-	-
吉田1	23	-	-	1	5	4	2	3	3	4	-	1	-	-	-	-	-
吉田2	21	-	-	3	-	5	2	5	1	4	1	-	-	-	-	-	-
吉田新田	31	-	1	-	1	1	1	3	2	9	11	1	-	1	-	-	-
合計	246	-	12	16	28	24	15	21	30	59	31	8	-	2	-	-	-

第1表 経営耕地規模別農家数

本楯

単位：戸

集落名	総数	例外 規定	0.1 ～ 0.3	0.3 ～ 0.5	0.5 ～ 1.0	1.0 ～ 1.5	1.5 ～ 2.0	2.0 ～ 2.5	2.5 ～ 3.0	3.0 ～ 4.0	4.0 ～ 5.0	5.0 ～ 6.0	6.0 ～ 7.0	7.0 ～ 8.0	8.0 ～ 9.0	9.0 ～ 10.0	10.0ha 以上
本楯第1	19	-	1	1	2	3	1	1	2	4	3	1	-	-	-	-	-
本楯第2	20	-	-	4	1	1	2	3	4	3	1	1	-	-	-	-	-
本楯第3	15	-	-	1	2	-	1	1	1	5	3	1	-	-	-	-	-
本楯第4	26	-	2	1	7	4	2	2	2	5	1	-	-	-	-	-	-
本楯第5	17	-	-	1	4	-	1	1	2	7	1	-	-	-	-	-	-
豊川	45	-	4	1	4	3	9	7	8	7	2	-	-	-	-	-	-
下星川	19	-	3	2	3	2	-	1	3	3	1	1	-	-	-	-	-
三ツ橋	8	-	2	-	2	1	2	-	1	-	-	-	-	-	-	-	-
中星川	16	-	3	-	2	3	2	1	4	1	-	-	-	-	-	-	-
上星川	15	-	1	1	1	2	1	1	2	4	2	-	-	-	-	-	-
上城輪	17	-	2	4	2	-	3	3	1	2	-	-	-	-	-	-	-
下城輪	17	-	-	-	3	1	1	1	1	6	3	-	1	-	-	-	-
豊原	20	-	3	2	1	1	1	3	5	3	-	1	-	-	-	-	-
庭田	30	-	-	1	2	5	5	4	8	5	-	-	-	-	-	-	-
高田	17	-	-	-	1	-	3	1	2	5	2	2	1	-	-	-	-
越橋	12	-	1	-	-	1	2	3	1	1	1	1	1	-	-	-	-
北吉田	15	-	1	3	2	3	1	1	2	1	1	-	-	-	-	-	-
中吉田	16	-	-	-	-	-	-	2	2	7	4	-	1	-	-	-	-
京屋	18	-	-	-	1	1	3	3	1	9	-	-	-	-	-	-	-
合計	362	-	23	22	40	31	40	39	52	78	25	8	4	-	-	-	-

第1表 経営耕地規模別農家数

南遊佐

単位：戸

集落名	総数	例外 規定	0.1 ～ 0.3	0.3 ～ 0.5	0.5 ～ 1.0	1.0 ～ 1.5	1.5 ～ 2.0	2.0 ～ 2.5	2.5 ～ 3.0	3.0 ～ 4.0	4.0 ～ 5.0	5.0 ～ 6.0	6.0 ～ 7.0	7.0 ～ 8.0	8.0 ～ 9.0	9.0 ～ 10.0	10.0ha 以上
六ツ新田	33	-	1	-	7	3	3	1	5	2	7	1	2	1	-	-	-
西谷地	22	-	10	2	6	1	1	1	-	-	1	-	-	-	-	-	-
宮内1	9	-	1	-	2	-	2	1	-	-	1	2	-	-	-	-	-
宮内2	10	-	3	1	-	1	1	-	1	1	2	-	-	-	-	-	-
宮内3	7	-	-	1	2	-	-	1	-	2	-	1	-	-	-	-	-
宮内4	14	-	-	1	1	1	-	3	2	3	1	1	1	-	-	-	-
千代田南部	15	-	2	-	2	2	1	1	1	1	3	1	1	-	-	-	-
千代田北部	17	-	1	-	-	5	2	1	2	2	1	-	1	1	-	-	1
今泉	14	-	1	2	-	-	-	2	3	3	2	-	1	-	-	-	-
金山	7	-	-	1	2	-	-	1	1	-	-	2	-	-	-	-	-
久保田	2	-	-	-	-	-	-	1	1	-	-	-	-	-	-	-	-
宮下り	6	-	-	1	-	1	1	2	1	-	-	-	-	-	-	-	-
樋之口	11	-	2	-	2	-	-	-	2	5	-	-	-	-	-	-	-
前門	11	-	-	-	2	3	2	-	1	3	-	-	-	-	-	-	-
福島	28	-	3	1	3	2	3	3	7	4	1	-	1	-	-	-	-
興休	11	-	1	2	1	-	-	-	-	5	2	-	-	-	-	-	-
合計	217	-	25	12	30	19	16	18	27	31	21	8	7	2	-	-	1

第1表 経営耕地規模別農家数

西荒瀬

単位：戸

集落名	総数	例外 規定	0.1 ~ 0.3	0.3 ~ 0.5	0.5 ~ 1.0	1.0 ~ 1.5	1.5 ~ 2.0	2.0 ~ 2.5	2.5 ~ 3.0	3.0 ~ 4.0	4.0 ~ 5.0	5.0 ~ 6.0	6.0 ~ 7.0	7.0 ~ 8.0	8.0 ~ 9.0	9.0 ~ 10.0	10.0ha 以上
宮海1	31	-	11	5	8	4	2	1	-	-	-	-	-	-	-	-	-
宮海2	14	-	5	4	4	1	-	-	-	-	-	-	-	-	-	-	-
門田	21	-	3	2	3	2	2	2	-	3	3	1	-	-	-	-	-
尻地	14	-	-	2	8	4	-	-	-	-	-	-	-	-	-	-	-
上市神	37	-	3	4	5	5	4	5	5	5	1	-	-	-	-	-	-
下市神1	20	-	1	1	2	2	2	-	3	4	3	1	-	1	-	-	-
下市神2	22	-	4	3	5	3	1	-	1	2	2	1	-	-	-	-	-
北畑	17	1	3	4	6	2	-	-	-	-	-	1	-	-	-	-	-
藤塚1	26	1	3	-	5	-	-	4	7	4	1	1	-	-	-	-	-
藤塚2	28	-	2	-	3	1	3	2	4	6	3	1	3	-	-	-	-
藤塚3	11	-	3	1	2	-	1	2	1	-	1	-	-	-	-	-	-
東野	22	-	1	-	-	-	1	5	1	5	7	1	-	-	1	-	-
下藤塚	13	-	-	-	4	-	1	1	4	1	2	-	-	-	-	-	-
田村	26	-	3	4	5	3	2	-	3	4	1	-	1	-	-	-	-
合計	302	2	42	30	60	27	19	22	29	34	24	7	4	1	1	-	-

第 1 表 經營耕地規模別農家数

飛島

單位：戶

集 落 名	總 数	例 外 規 定	0.1 ~ 0.3	0.3 ~ 0.5	0.5 ~ 1.0	1.0 ~ 1.5	1.5 ~ 2.0	2.0 ~ 2.5	2.5 ~ 3.0	3.0 ~ 4.0	4.0 ~ 5.0	5.0 ~ 6.0	6.0 ~ 7.0	7.0 ~ 8.0	8.0 ~ 9.0	9.0 ~ 10.0	10.0ha 以 上
勝 浦	24	-	24	-	-	-	-	-	-	-	-	-	-	-	-	-	-
中 村	2	-	2	-	-	-	-	-	-	-	-	-	-	-	-	-	-
法 木	42	-	42	-	-	-	-	-	-	-	-	-	-	-	-	-	-
合 計	68	-	68	-	-	-	-	-	-	-	-	-	-	-	-	-	-

第2表 専兼業別・兼業種類別農家数

単位：戸

集落名	専兼業別農家数				兼業種類別農家数													
	総数	専業	第1種兼業農家	第2種兼業農家	第1種兼業農家							第2種兼業農家						
					総数	恒常的勤務	出かせぎ	臨時雇日雇	林業	漁業	その他	総数	恒常的勤務	出かせぎ	臨時雇日雇	林業	漁業	その他
酒田南部	286	26	73	187	73	42	1	14	-	2	14	187	145	-	19	-	-	23
酒田北部	126	27	28	71	28	17	-	4	-	-	7	71	61	-	1	-	-	9
酒田計	412	53	101	258	101	59	1	18	-	2	21	258	206	-	20	-	-	32
新堀	282	19	91	172	91	73	-	15	-	-	3	172	149	-	5	-	-	18
広野	212	9	98	105	98	72	-	23	-	-	3	105	95	1	3	-	-	6
袖浦	524	143	155	226	155	114	5	32	-	2	2	226	186	2	8	-	15	15
浜中	226	98	58	70	58	44	2	10	-	-	2	70	47	-	11	1	3	8
袖浦計	750	241	213	296	213	158	7	42	-	2	4	296	233	2	19	1	18	23
東平田	357	16	98	243	98	73	-	19	-	-	6	243	211	-	10	-	-	22
中平田	378	31	174	173	174	96	-	63	1	-	14	173	149	-	8	-	-	16
北平田	258	12	128	118	128	108	-	18	-	-	2	118	101	-	2	-	-	15
上田	246	12	109	125	109	73	1	29	-	-	6	125	107	-	4	-	-	14
本楯	362	42	144	176	144	110	1	30	-	-	3	176	163	-	2	-	-	11
南遊佐	217	24	78	115	78	49	1	26	-	-	2	115	97	-	8	-	-	10
西荒瀬	302	45	86	171	86	61	1	20	-	-	4	171	152	1	4	-	-	14
飛島	68	-	-	68	-	-	-	-	-	-	-	68	7	6	-	-	52	3
合計	3,844	504	1,320	2,020	1,320	932	12	303	1	4	68	2,020	1,670	10	85	1	70	184

第2表 専兼業別・兼業種類別農家数

酒田南部

単位：戸

集落名	専兼業別農家数				兼業種類別農家数													
	総数	専業	第1種兼業農家	第2種兼業農家	第1種兼業農家							第2種兼業農家						
					総数	恒常的勤務	出かせぎ	臨時雇日雇	林業	漁業	その他	総数	恒常的勤務	出かせぎ	臨時雇日雇	林業	漁業	その他
亀ヶ崎南部	35	11	9	15	9	6	-	2	-	-	1	15	13	-	-	-	-	2
亀ヶ崎中部	35	3	17	15	17	7	-	-	-	1	9	15	10	-	-	-	-	5
亀ヶ崎北部	14	3	3	8	3	1	-	-	-	1	1	8	6	-	-	-	-	2
大町	42	1	11	30	11	7	-	1	-	-	3	30	23	-	2	-	-	5
四ツ興野	22	2	4	16	4	4	-	-	-	-	-	16	16	-	-	-	-	-
大宮	78	3	15	60	15	11	1	3	-	-	-	60	49	-	2	-	-	9
遊摺部	59	2	14	43	14	6	-	8	-	-	-	43	28	-	15	-	-	-
浜田	1	1	-	-	-	-	-	-	-	-	-	-	-	-	-	-	-	-
合計	286	26	73	187	73	42	1	14	-	2	14	187	145	-	19	-	-	23

第2表 専兼業別・兼業種類別農家数

酒田北部

単位：戸

集落名	専兼業別農家数				兼業種類別農家数													
	総数	専業	第1種	第2種	第1種兼業農家							第2種兼業農家						
			兼業農家	兼業農家	総数	恒常的勤務	出かせぎ	臨時雇日雇	林業	漁業	その他	総数	恒常的勤務	出かせぎ	臨時雇日雇	林業	漁業	その他
三軒茶屋	14	4	2	8	2	2	-	-	-	-	-	8	6	-	-	-	-	2
元泉	25	2	11	12	11	4	-	2	-	-	5	12	11	-	-	-	-	1
西野南	15	4	4	7	4	2	-	2	-	-	-	7	5	-	-	-	-	2
西野北	17	6	4	7	4	4	-	-	-	-	-	7	6	-	-	-	-	1
高砂	17	2	-	15	-	-	-	-	-	-	-	15	13	-	1	-	-	1
古湊	8	3	-	5	-	-	-	-	-	-	-	5	5	-	-	-	-	-
谷地田	3	1	2	-	2	2	-	-	-	-	-	-	-	-	-	-	-	-
光ヶ丘1	6	2	-	4	-	-	-	-	-	-	-	4	3	-	-	-	-	1
光ヶ丘2	4	1	1	2	1	1	-	-	-	-	-	2	2	-	-	-	-	-
光ヶ丘北	16	2	3	11	3	2	-	-	-	-	1	11	10	-	-	-	-	1
市街地南部	-	-	-	-	-	-	-	-	-	-	-	-	-	-	-	-	-	-
市街地北部	1	-	1	-	1	-	-	-	-	-	1	-	-	-	-	-	-	-
合計	126	27	28	71	28	17	-	4	-	-	7	71	61	-	1	-	-	9

第2表 専兼業別・兼業種類別農家数

新堀

単位：戸

集落名	専兼業別農家数				兼業種類別農家数													
	総数	専業	第1種	第2種	第1種兼業農家							第2種兼業農家						
			兼業農家	兼業農家	総数	恒常的勤務	出かせぎ	臨時雇日雇	林業	漁業	その他	総数	恒常的勤務	出かせぎ	臨時雇日雇	林業	漁業	その他
丸沼	49	1	15	33	15	14	-	1	-	-	-	33	28	-	-	-	-	5
木川	25	2	8	15	8	6	-	2	-	-	-	15	10	-	-	-	-	5
門田	36	2	7	27	7	6	-	1	-	-	-	27	21	-	1	-	-	5
局	29	2	3	24	3	1	-	-	-	-	2	24	20	-	3	-	-	1
板戸	29	1	18	10	18	15	-	3	-	-	-	10	9	-	1	-	-	-
新堀南	28	2	8	18	8	7	-	1	-	-	-	18	18	-	-	-	-	-
新堀北	33	4	10	19	10	7	-	3	-	-	-	19	17	-	-	-	-	2
落野目	53	5	22	26	22	17	-	4	-	-	1	26	26	-	-	-	-	-
合計	282	19	91	172	91	73	-	15	-	-	3	172	149	-	5	-	-	18

第2表 専兼業別・兼業種類別農家数

広野

単位：戸

集落名	専兼業別農家数				兼業種類別農家数													
	総数	専業	第1種	第2種	第1種兼業農家							第2種兼業農家						
			兼業農家	兼業農家	総数	恒常的勤務	出かせぎ	臨時雇日雇	林業	漁業	その他	総数	恒常的勤務	出かせぎ	臨時雇日雇	林業	漁業	その他
奥井新田	15	1	7	7	7	4	-	3	-	-	-	7	5	-	-	-	-	2
下中村	21	1	15	5	15	13	-	2	-	-	-	5	5	-	-	-	-	-
上中村・末広	26	1	11	14	11	7	-	2	-	-	2	14	13	1	-	-	-	-
十五軒	10	-	4	6	4	4	-	-	-	-	-	6	6	-	-	-	-	-
下通	22	1	9	12	9	4	-	5	-	-	-	12	12	-	-	-	-	-
中通	9	-	3	6	3	1	-	2	-	-	-	6	5	-	-	-	-	1
上通	17	1	8	8	8	5	-	2	-	-	1	8	7	-	1	-	-	-
三本柳	20	3	12	5	12	10	-	2	-	-	-	5	4	-	1	-	-	-
興屋	3	-	2	1	2	1	-	1	-	-	-	1	1	-	-	-	-	-
大淵	22	-	9	13	9	9	-	-	-	-	-	13	11	-	-	-	-	2
福岡東	25	1	9	15	9	8	-	1	-	-	-	15	14	-	-	-	-	1
福岡西	22	-	9	13	9	6	-	3	-	-	-	13	12	-	1	-	-	-
合計	212	9	98	105	98	72	-	23	-	-	3	105	95	1	3	-	-	6

第2表 専兼業別・兼業種類別農家数

袖浦

単位：戸

集落名	専兼業別農家数				兼業種類別農家数													
	総数	専業	第1種兼業農家	第2種兼業農家	第1種兼業農家							第2種兼業農家						
					総数	恒常的勤務	出かせぎ	臨時雇日雇	林業	漁業	その他	総数	恒常的勤務	出かせぎ	臨時雇日雇	林業	漁業	その他
宮野浦 1	19	-	-	19	-	-	-	-	-	-	-	19	18	-	-	-	1	-
宮野浦 2	21	2	-	19	-	-	-	-	-	-	-	19	16	-	-	-	2	1
宮野浦 3	13	-	-	13	-	-	-	-	-	-	-	13	9	-	1	-	2	1
宮野浦 4	34	1	-	33	-	-	-	-	-	-	-	33	24	-	1	-	6	2
飯森山	30	13	7	10	7	5	-	2	-	-	-	10	9	-	-	-	-	1
東飯森山	11	4	2	5	2	2	-	-	-	-	-	5	5	-	-	-	-	-
十里塚 1	23	3	12	8	12	7	1	3	-	1	-	8	6	-	-	-	1	1
十里塚 2	27	4	11	12	11	5	-	6	-	-	-	12	9	-	-	-	3	-
十里塚 3	30	8	16	6	16	11	-	4	-	1	-	6	5	-	1	-	-	-
坂野辺新田 1	36	14	14	8	14	12	-	2	-	-	-	8	8	-	-	-	-	-
坂野辺新田 2	30	9	13	8	13	13	-	-	-	-	-	8	5	1	1	-	-	1
坂野辺新田 3	33	9	10	14	10	6	-	4	-	-	-	14	14	-	-	-	-	-
北黒森	18	10	3	5	3	1	-	1	-	-	1	5	5	-	-	-	-	-
黒森 1	22	4	4	14	4	3	-	1	-	-	-	14	9	-	1	-	-	4
黒森 2	44	12	23	9	23	15	3	4	-	-	1	9	8	-	-	-	-	1
黒森 3	33	11	11	11	11	9	-	2	-	-	-	11	9	-	-	-	-	2
黒森 4	29	10	14	5	14	13	-	1	-	-	-	5	4	-	-	-	-	1
黒森 5	27	9	5	13	5	5	-	-	-	-	-	13	12	1	-	-	-	-
八重浜	10	3	1	6	1	-	-	1	-	-	-	6	3	-	3	-	-	-
広岡	34	17	9	8	9	7	1	1	-	-	-	8	8	-	-	-	-	-
合計	524	143	155	226	155	114	5	32	-	2	2	226	186	2	8	-	15	15

第2表 専兼業別・兼業種類別農家数

浜中

単位：戸

集落名	専兼業別農家数				兼業種類別農家数													
	総数	専業	第1種兼業農家	第2種兼業農家	第1種兼業農家							第2種兼業農家						
					総数	恒常的勤務	出かせぎ	臨時雇日雇	林業	漁業	その他	総数	恒常的勤務	出かせぎ	臨時雇日雇	林業	漁業	その他
浜中 1	47	17	7	23	7	4	-	3	-	-	-	23	13	-	7	1	-	2
浜中 2	31	11	12	8	12	10	-	-	-	-	2	8	7	-	-	-	-	1
浜中 3	34	16	8	10	8	6	-	2	-	-	-	10	7	-	-	-	2	1
浜中 4	25	9	9	7	9	6	-	3	-	-	-	7	6	-	-	-	-	1
浜中 5	33	19	4	10	4	3	-	1	-	-	-	10	4	-	3	-	1	2
浜中 6	36	17	12	7	12	9	2	1	-	-	-	7	7	-	-	-	-	-
浜中 7	20	9	6	5	6	6	-	-	-	-	-	5	3	-	1	-	-	1
合計	226	98	58	70	58	44	2	10	-	-	2	70	47	-	11	1	3	8

第2表 専兼業別・兼業種類別農家数

東平田

単位：戸

集落名	専兼業別農家数				兼業種類別農家数													
	総数	専業	第1種兼業農家	第2種兼業農家	第1種兼業農家							第2種兼業農家						
					総数	恒常的勤務	出かせぎ	臨時雇日雇	林業	漁業	その他	総数	恒常的勤務	出かせぎ	臨時雇日雇	林業	漁業	その他
滝野沢	35	1	7	27	7	4	-	2	-	-	1	27	23	-	2	-	-	2
生石	38	-	10	28	10	8	-	2	-	-	-	28	24	-	1	-	-	3
矢流川	37	1	8	28	8	6	-	2	-	-	-	28	21	-	3	-	-	4
大平	19	1	2	16	2	2	-	-	-	-	-	16	15	-	-	-	-	1
通越	10	-	-	10	-	-	-	-	-	-	-	10	9	-	1	-	-	-
金生沢	40	2	4	34	4	3	-	1	-	-	-	34	34	-	-	-	-	-
寺内	31	1	8	22	8	7	-	1	-	-	-	22	19	-	-	-	-	3
北境	27	1	5	21	5	2	-	2	-	-	1	21	21	-	-	-	-	-
境興野	14	-	3	11	3	1	-	2	-	-	-	11	6	-	1	-	-	4
関	56	7	23	26	23	17	-	4	-	-	2	26	21	-	2	-	-	3
横代	50	2	28	20	28	23	-	3	-	-	2	20	18	-	-	-	-	2
合計	357	16	98	243	98	73	-	19	-	-	6	243	211	-	10	-	-	22

第2表 専兼業別・兼業種類別農家数

中平田

単位：戸

集落名	専兼業別農家数				兼業種類別農家数														
	総数	専業	第1種	第2種	第1種兼業農家							第2種兼業農家							
			兼業農家	兼業農家	総数	恒常的勤務	出かせぎ	臨時雇日雇	林業	漁業	その他	総数	恒常的勤務	出かせぎ	臨時雇日雇	林業	漁業	その他	
大槻新田	14	2	4	8	4	-	-	4	-	-	-	8	8	-	-	-	-	-	
手蔵田上	29	1	11	17	11	4	-	6	1	-	-	17	14	-	1	-	-	2	
手蔵田下	32	-	20	12	20	11	-	4	-	-	5	12	11	-	-	-	-	1	
熊野田	14	4	8	2	8	6	-	2	-	-	-	2	2	-	-	-	-	-	
荻島	23	1	16	6	16	9	-	5	-	-	2	6	4	-	-	-	-	2	
本川	18	-	8	10	8	6	-	1	-	-	1	10	8	-	1	-	-	1	
茨野新田	27	4	13	10	13	10	-	3	-	-	-	10	8	-	1	-	-	1	
小牧	43	3	20	20	20	12	-	8	-	-	-	20	20	-	-	-	-	-	
福島	10	-	7	3	7	2	-	4	-	-	1	3	2	-	-	-	-	1	
熊手島	25	3	12	10	12	5	-	7	-	-	-	10	8	-	1	-	-	1	
大野新田	26	-	8	18	8	4	-	4	-	-	-	18	17	-	-	-	-	1	
上勝保	16	1	4	11	4	-	-	4	-	-	-	11	6	-	3	-	-	2	
下勝保	21	1	10	10	10	6	-	4	-	-	-	10	10	-	-	-	-	-	
中野新田	25	1	7	17	7	7	-	-	-	-	-	17	16	-	-	-	-	1	
土崎	22	1	11	10	11	2	-	5	-	-	4	10	8	-	-	-	-	2	
大多新田	17	3	9	5	9	8	-	1	-	-	-	5	4	-	-	-	-	1	
古荒新田	16	6	6	4	6	4	-	1	-	-	1	4	3	-	1	-	-	-	
合計	378	31	174	173	174	96	-	63	1	-	14	173	149	-	8	-	-	16	

第2表 専兼業別・兼業種類別農家数

北平田

単位：戸

集落名	専兼業別農家数				兼業種類別農家数														
	総数	専業	第1種兼業農家	第2種兼業農家	第1種兼業農家							第2種兼業農家							
					総数	恒常的勤務	出かせぎ	臨時雇日雇	林業	漁業	その他	総数	恒常的勤務	出かせぎ	臨時雇日雇	林業	漁業	その他	
牧曾根	32	2	14	16	14	13	-	1	-	-	-	16	14	-	-	-	-	2	
中野曾根	31	1	19	11	19	14	-	5	-	-	-	11	10	-	-	-	-	1	
上興野	6	-	2	4	2	1	-	-	-	-	1	4	3	-	-	-	-	1	
漆曾根第1区	16	1	3	12	3	3	-	-	-	-	-	12	9	-	-	-	-	3	
漆曾根第2区	22	-	9	13	9	9	-	-	-	-	-	13	11	-	-	-	-	2	
漆曾根第3区	17	-	9	8	9	7	-	2	-	-	-	8	6	-	-	-	-	2	
漆曾根第4区	22	3	13	6	13	10	-	2	-	-	1	6	6	-	-	-	-	-	
漆曾根第5区	16	1	7	8	7	4	-	3	-	-	-	8	5	-	1	-	-	2	
新青渡	38	1	16	21	16	14	-	2	-	-	-	21	21	-	-	-	-	-	
久保田	11	2	8	1	8	7	-	1	-	-	-	1	-	-	1	-	-	-	
曾根田	9	1	5	3	5	5	-	-	-	-	-	3	2	-	-	-	-	1	
古青渡	6	-	3	3	3	3	-	-	-	-	-	3	3	-	-	-	-	-	
円能寺	15	-	10	5	10	9	-	1	-	-	-	5	5	-	-	-	-	-	
布目	17	-	10	7	10	9	-	1	-	-	-	7	6	-	-	-	-	1	
合計	258	12	128	118	128	108	-	18	-	-	2	118	101	-	2	-	-	15	

第2表 専兼業別・兼業種類別農家数

上田

単位：戸

集落名	専兼業別農家数				兼業種類別農家数													
	総数	専業	第1種 兼業農家	第2種 兼業農家	第1種兼業農家							第2種兼業農家						
					総数	恒常的勤務	出かせぎ	臨時雇日雇	林業	漁業	その他	総数	恒常的勤務	出かせぎ	臨時雇日雇	林業	漁業	その他
古川	36	1	19	16	19	17	-	2	-	-	-	16	16	-	-	-	-	-
上安田	13	1	10	2	10	7	-	2	-	-	1	2	1	-	-	-	-	1
安田1	28	2	11	15	11	7	-	4	-	-	-	15	13	-	1	-	-	1
安田2	16	-	6	10	6	3	-	2	-	-	1	10	8	-	-	-	-	2
安田3	24	1	5	18	5	3	-	1	-	-	1	18	15	-	1	-	-	2
上村	11	-	5	6	5	3	-	2	-	-	-	6	6	-	-	-	-	-
下村	14	1	3	10	3	3	-	-	-	-	-	10	10	-	-	-	-	-
鶴田	29	2	12	15	12	9	-	3	-	-	-	15	14	-	-	-	-	1
吉田1	23	3	4	16	4	4	-	-	-	-	-	16	13	-	-	-	-	3
吉田2	21	1	8	12	8	8	-	-	-	-	-	12	8	-	1	-	-	3
吉田新田	31	-	26	5	26	9	1	13	-	-	3	5	3	-	1	-	-	1
合計	246	12	109	125	109	73	1	29	-	-	6	125	107	-	4	-	-	14

第2表 専兼業別・兼業種類別農家数

本楯

単位：戸

集落名	専兼業別農家数				兼業種類別農家数													
	総数	専業	第1種	第2種	第1種兼業農家							第2種兼業農家						
			兼業農家	兼業農家	総数	恒常的勤務	出かせぎ	臨時雇日雇	林業	漁業	その他	総数	恒常的勤務	出かせぎ	臨時雇日雇	林業	漁業	その他
本楯第1	19	4	8	7	8	7	-	1	-	-	-	7	7	-	-	-	-	-
本楯第2	20	2	7	11	7	7	-	-	-	-	-	11	11	-	-	-	-	-
本楯第3	15	2	9	4	9	7	-	2	-	-	-	4	4	-	-	-	-	-
本楯第4	26	6	3	17	3	2	-	1	-	-	-	17	16	-	-	-	-	1
本楯第5	17	3	5	9	5	5	-	-	-	-	-	9	8	-	-	-	-	1
豊川	45	9	25	11	25	19	-	5	-	-	1	11	9	-	-	-	-	2
下星川	19	1	5	13	5	3	-	2	-	-	-	13	12	-	-	-	-	1
三ツ橋	8	2	1	5	1	1	-	-	-	-	-	5	5	-	-	-	-	-
中星川	16	2	1	13	1	1	-	-	-	-	-	13	12	-	-	-	-	1
上星川	15	-	5	10	5	3	-	2	-	-	-	10	9	-	-	-	-	1
上城輪	17	2	4	11	4	3	-	1	-	-	-	11	10	-	-	-	-	1
下城輪	17	-	10	7	10	7	-	3	-	-	-	7	7	-	-	-	-	-
豊原	20	2	5	13	5	3	-	2	-	-	-	13	12	-	-	-	-	1
庭田	30	4	12	14	12	6	-	4	-	-	2	14	12	-	2	-	-	-
高田	17	2	10	5	10	7	-	3	-	-	-	5	5	-	-	-	-	-
越橋	12	-	7	5	7	7	-	-	-	-	-	5	4	-	-	-	-	1
北吉田	15	-	2	13	2	2	-	-	-	-	-	13	13	-	-	-	-	-
中吉田	16	-	12	4	12	9	1	2	-	-	-	4	4	-	-	-	-	-
京屋	18	1	13	4	13	11	-	2	-	-	-	4	3	-	-	-	-	1
合計	362	42	144	176	144	110	1	30	-	-	3	176	163	-	2	-	-	11

第2表 専兼業別・兼業種類別農家数

南遊佐

単位：戸

集落名	専兼業別農家数				兼業種類別農家数													
	総数	専業	第1種兼業農家	第2種兼業農家	第1種兼業農家							第2種兼業農家						
					総数	恒常的勤務	出かせぎ	臨時雇日雇	林業	漁業	その他	総数	恒常的勤務	出かせぎ	臨時雇日雇	林業	漁業	その他
六ツ新田	33	4	14	15	14	11	-	3	-	-	-	15	14	-	-	-	-	1
西谷地	22	1	1	20	1	-	-	1	-	-	-	20	17	-	1	-	-	2
宮内1	9	1	4	4	4	1	-	2	-	-	1	4	4	-	-	-	-	-
宮内2	10	1	2	7	2	2	-	-	-	-	-	7	7	-	-	-	-	-
宮内3	7	-	2	5	2	-	-	2	-	-	-	5	4	-	1	-	-	-
宮内4	14	3	4	7	4	1	-	3	-	-	-	7	4	-	2	-	-	1
千代田南部	15	4	4	7	4	1	1	2	-	-	-	7	3	-	1	-	-	3
千代田北部	17	4	6	7	6	4	-	2	-	-	-	7	6	-	1	-	-	-
今泉	14	1	6	7	6	4	-	2	-	-	-	7	5	-	1	-	-	1
金山	7	-	4	3	4	2	-	2	-	-	-	3	3	-	-	-	-	-
久保田	2	1	1	-	1	1	-	-	-	-	-	-	-	-	-	-	-	-
宮下り	6	-	1	5	1	-	-	1	-	-	-	5	4	-	-	-	-	1
樋之口	11	1	6	4	6	4	-	1	-	-	1	4	3	-	-	-	-	1
前門	11	1	5	5	5	3	-	2	-	-	-	5	5	-	-	-	-	-
福島	28	1	12	15	12	11	-	1	-	-	-	15	14	-	1	-	-	-
興休	11	1	6	4	6	4	-	2	-	-	-	4	4	-	-	-	-	-
合計	217	24	78	115	78	49	1	26	-	-	2	115	97	-	8	-	-	10

第2表 専兼業別・兼業種類別農家数

西荒瀬

単位：戸

集落名	専兼業別農家数				兼業種類別農家数													
	総数	専業	第1種兼業農家	第2種兼業農家	第1種兼業農家							第2種兼業農家						
					総数	恒常的勤務	出かせぎ	臨時雇日雇	林業	漁業	その他	総数	恒常的勤務	出かせぎ	臨時雇日雇	林業	漁業	その他
宮海1	31	1	1	29	1	-	-	1	-	-	-	29	24	1	-	-	-	4
宮海2	14	-	-	14	-	-	-	-	-	-	-	14	13	-	-	-	-	1
門田	21	1	8	12	8	5	-	3	-	-	-	12	11	-	1	-	-	-
尻地	14	1	1	12	1	-	-	1	-	-	-	12	12	-	-	-	-	-
上市神	37	5	10	22	10	10	-	-	-	-	-	22	19	-	-	-	-	3
下市神1	20	2	11	7	11	5	1	4	-	-	1	7	6	-	-	-	-	1
下市神2	22	2	5	15	5	2	-	2	-	-	1	15	14	-	-	-	-	1
北畑	17	4	3	10	3	3	-	-	-	-	-	10	9	-	1	-	-	-
藤塚1	26	8	7	11	7	7	-	-	-	-	-	11	10	-	1	-	-	-
藤塚2	28	5	15	8	15	9	-	5	-	-	1	8	6	-	1	-	-	1
藤塚3	11	2	1	8	1	1	-	-	-	-	-	8	6	-	-	-	-	2
東野	22	9	12	1	12	9	-	3	-	-	-	1	1	-	-	-	-	-
下藤塚	13	1	7	5	7	6	-	-	-	-	1	5	5	-	-	-	-	-
田村	26	4	5	17	5	4	-	1	-	-	-	17	16	-	-	-	-	1
合計	302	45	86	171	86	61	1	20	-	-	4	171	152	1	4	-	-	14

第2表 専兼業別・兼業種類別農家数

飛島

単位：戸

集落名	専兼業別農家数				兼業種類別農家数														
	総数	専業	第1種兼業農家	第2種兼業農家	第1種兼業農家							第2種兼業農家							
					総数	恒常的勤務	出かせぎ	臨時雇日雇	林業	漁業	その他	総数	恒常的勤務	出かせぎ	臨時雇日雇	林業	漁業	その他	
勝浦	24	-	-	24	-	-	-	-	-	-	-	-	24	3	1	-	-	18	2
中村	2	-	-	2	-	-	-	-	-	-	-	-	2	1	-	-	-	1	-
法木	42	-	-	42	-	-	-	-	-	-	-	-	42	3	5	-	-	33	1
合計	68	-	-	68	-	-	-	-	-	-	-	-	68	7	6	-	-	52	3

第3表 世帯員

単位：人

集落名	世帯員数					農業従事者数					兼業従事者数							
	総数	16歳以上		15歳以下		総数	29日以下	30日～59日	60日～99日	100日～149日	150日以上	総数	雇われ兼業			自営兼業		
		男	女	男	女								恒常的勤務	出かせぎ	臨時雇日雇	林業	漁業	その他
酒田南部	1,450	546	625	126	153	762	230	115	98	116	203	565	372	1	113	-	3	76
酒田北部	569	220	247	47	55	301	89	32	43	31	106	200	147	-	19	-	-	34
酒田計	2,019	766	872	173	208	1,063	319	147	141	147	309	765	519	1	132	-	3	110
新堀	1,442	575	600	143	124	774	282	141	108	95	148	643	497	2	94	-	-	50
広野	1,113	437	454	122	100	606	189	79	79	58	201	473	328	1	122	-	-	22
袖浦	2,565	977	1,072	276	240	1,443	214	151	142	115	821	725	560	10	89	-	33	33
浜中	1,071	407	459	103	102	648	69	67	68	26	418	219	149	6	39	3	5	17
袖浦計	3,636	1,384	1,531	379	342	2,091	283	218	210	141	1,239	944	709	16	128	3	38	50
東平田	1,810	700	784	168	158	1,060	381	203	194	104	178	828	640	2	140	2	-	44
中平田	1,837	735	781	155	166	1,018	311	134	138	155	280	775	487	2	226	3	-	57
北平田	1,359	511	557	149	142	783	179	129	144	98	233	557	410	2	107	-	-	38
上田	1,249	480	519	132	118	719	223	118	127	100	151	548	396	2	112	1	-	37
本楯	1,914	729	808	190	187	1,039	257	143	124	118	397	670	524	1	110	2	-	33
南遊佐	1,073	412	451	104	106	570	156	76	71	63	204	422	288	2	99	-	-	33
西荒瀬	1,535	575	649	163	148	818	193	159	98	52	316	526	417	2	72	-	-	35
飛島	228	92	110	18	8	110	27	13	66	2	2	207	12	9	32	-	102	52
合計	19,215	7,396	8,116	1,896	1,807	10,651	2,800	1,560	1,500	1,133	3,658	7,358	5,227	42	1,374	11	143	561

第3表 世帯員

酒田南部

単位：人

集落名	世帯員数					農業従事者数						兼業従事者数						
	総数	16歳以上		15歳以下		総数	29日以下	30日～59日	60日～99日	100日～149日	150日以上	総数	雇われ兼業			自営兼業		
		男	女	男	女								恒常的勤務	出かせぎ	臨時雇日雇	林業	漁業	その他
亀ヶ崎南部	181	69	77	15	20	98	12	8	8	11	59	42	29	-	4	-	-	9
亀ヶ崎中部	173	64	72	16	21	86	21	12	8	10	35	57	30	-	4	-	1	22
亀ヶ崎北部	60	24	26	7	3	30	12	3	2	-	13	19	11	-	-	-	1	7
大町	207	74	95	20	18	82	30	9	10	10	23	90	64	-	8	-	-	18
四ツ興野	102	41	44	6	11	53	18	8	8	9	10	31	31	-	-	-	-	-
大宮	398	152	170	33	43	194	58	37	32	34	33	187	136	1	32	-	1	17
遊摺部	324	120	140	27	37	216	79	38	29	42	28	139	71	-	65	-	-	3
浜田	5	2	1	2	-	3	-	-	1	-	2	-	-	-	-	-	-	-
合計	1,450	546	625	126	153	762	230	115	98	116	203	565	372	1	113	-	3	76

第3表 世帯員

酒田北部

単位：人

集落名	世帯員数					農業従事者数						兼業従事者数						
	総数	16歳以上		15歳以下		総数	29日以下	30日～59日	60日～99日	100日～149日	150日以上	総数	雇われ兼業			自営兼業		
		男	女	男	女								恒常的勤務	出かせぎ	臨時雇日雇	林業	漁業	その他
三軒茶屋	64	25	30	4	5	29	12	2	2	3	10	19	12	-	-	-	-	7
元泉	139	51	54	12	22	83	17	9	14	8	35	45	25	-	8	-	-	12
西野南	69	21	30	8	10	35	9	2	6	6	12	21	12	-	5	-	-	4
西野北	82	32	36	7	7	44	7	3	9	7	18	22	21	-	-	-	-	1
高砂	57	24	26	4	3	35	23	10	2	-	-	36	31	-	3	-	-	2
古湊	23	10	13	-	-	11	3	-	4	3	1	8	7	-	1	-	-	-
谷地田	16	6	6	3	1	10	1	1	3	1	4	3	3	-	-	-	-	-
光ヶ丘1	28	11	11	3	3	12	5	1	1	-	5	10	9	-	-	-	-	1
光ヶ丘2	14	8	6	-	-	9	5	-	-	-	4	4	4	-	-	-	-	-
光ヶ丘北	74	30	34	6	4	30	7	4	2	2	15	29	23	-	2	-	-	4
市街地南部	-	-	-	-	-	-	-	-	-	-	-	-	-	-	-	-	-	-
市街地北部	3	2	1	-	-	3	-	-	-	1	2	3	-	-	-	-	-	3
合計	569	220	247	47	55	301	89	32	43	31	106	200	147	-	19	-	-	34

第3表 世帯員

新堀

単位：人

集落名	世帯員数					農業従事者数						兼業従事者数						
	総数	16歳以上		15歳以下		総数	29日以下	30日～59日	60日～99日	100日～149日	150日以上	総数	雇われ兼業			自営兼業		
		男	女	男	女								恒常的勤務	出かせぎ	臨時雇日雇	林業	漁業	その他
丸 沼	259	103	108	19	29	146	62	32	19	13	20	131	108	-	12	-	-	11
木 川	114	46	48	13	7	66	24	6	15	8	13	57	38	-	9	-	-	10
門 田	202	82	80	26	14	118	55	21	18	7	17	86	66	-	9	-	-	11
局	151	59	64	17	11	59	19	12	7	8	13	74	51	-	17	-	-	6
板 戸	145	58	64	13	10	87	26	17	14	13	17	69	51	-	18	-	-	-
新 堀 南	139	59	57	11	12	71	23	15	11	10	12	56	49	-	6	-	-	1
新 堀 北	144	57	62	10	15	73	20	14	9	13	17	61	48	1	8	-	-	4
落 野 目	288	111	117	34	26	154	53	24	15	23	39	109	86	1	15	-	-	7
合 計	1,442	575	600	143	124	774	282	141	108	95	148	643	497	2	94	-	-	50

第3表 世帯員

広野

単位：人

集落名	世帯員数					農業従事者数						兼業従事者数						
	総数	16歳以上		15歳以下		総数	29日以下	30日～59日	60日～99日	100日～149日	150日以上	総数	雇われ兼業			自営兼業		
		男	女	男	女								恒常的勤務	出かせぎ	臨時雇日雇	林業	漁業	その他
奥井新田	76	30	30	7	9	43	13	3	8	3	16	30	17	-	8	-	-	5
下中村	110	44	45	9	12	62	15	8	6	6	27	48	31	-	16	-	-	1
上中村・末広	132	46	49	24	13	74	19	7	16	7	25	50	35	1	8	-	-	6
十五軒	57	28	22	2	5	32	5	6	9	2	10	25	21	-	4	-	-	-
下通	123	49	45	19	10	55	13	4	4	8	26	43	30	-	13	-	-	-
中通	40	17	19	2	2	22	8	2	4	1	7	26	20	-	5	-	-	1
上通	92	40	36	5	11	50	14	11	9	2	14	33	21	-	9	-	-	3
三本柳	103	40	41	14	8	50	11	9	1	2	27	32	19	-	12	-	-	1
興屋	21	6	8	6	1	12	1	2	4	2	3	8	3	-	5	-	-	-
大淵	121	48	50	10	13	70	27	7	8	11	17	58	43	-	13	-	-	2
福岡東	129	49	58	14	8	65	29	7	4	8	17	62	45	-	14	-	-	3
福岡西	109	40	51	10	8	71	34	13	6	6	12	58	43	-	15	-	-	-
合計	1,113	437	454	122	100	606	189	79	79	58	201	473	328	1	122	-	-	22

第3表 世帯員

袖浦

単位：人

集落名	世帯員数					農業従事者数						兼業従事者数						
	総数	16歳以上		15歳以下		総数	29日以下	30日～59日	60日～99日	100日～149日	150日以上	総数	雇われ兼業			自営兼業		
		男	女	男	女								恒常的勤務	出かせぎ	臨時雇日雇	林業	漁業	その他
宮野浦 1	104	32	44	20	8	41	16	9	8	5	3	46	40	-	2	-	4	-
宮野浦 2	84	35	40	6	3	38	4	17	11	1	5	43	39	-	-	-	2	2
宮野浦 3	59	27	23	6	3	38	21	3	7	6	1	37	27	-	5	-	4	1
宮野浦 4	152	53	65	19	15	69	20	9	26	5	9	75	57	-	1	-	12	5
飯森山	162	66	67	15	14	100	10	7	10	3	70	32	27	-	4	-	-	1
東飯森山	62	21	24	8	9	37	13	4	1	2	17	14	13	-	-	-	-	1
十里塚 1	106	41	38	13	14	56	5	3	5	8	35	30	18	2	4	-	4	2
十里塚 2	146	52	66	14	14	68	3	6	10	6	43	56	35	-	16	-	4	1
十里塚 3	145	55	65	9	16	82	4	7	4	5	62	31	19	-	8	-	2	2
坂野辺新田 1	181	73	69	21	18	109	11	9	6	13	70	37	33	-	4	-	-	-
坂野辺新田 2	150	59	65	12	14	94	9	9	12	7	57	34	27	1	4	-	-	2
坂野辺新田 3	153	62	65	12	14	89	8	9	7	8	57	42	32	-	10	-	-	-
北黒森	83	30	30	16	7	50	6	2	3	5	34	16	13	-	2	-	-	1
黒森 1	106	43	44	10	9	54	8	9	5	8	24	39	27	-	7	-	1	4
黒森 2	213	83	95	18	17	123	12	13	9	11	78	52	37	4	9	-	-	2
黒森 3	161	63	64	20	14	86	9	5	10	6	56	37	31	-	2	-	-	4
黒森 4	132	56	60	9	7	85	15	8	3	2	57	30	23	-	2	-	-	5
黒森 5	134	47	57	18	12	78	16	13	2	4	43	38	36	1	1	-	-	-
八重浜	43	14	18	6	5	29	7	1	1	1	19	10	4	-	6	-	-	-
広岡	189	65	73	24	27	117	17	8	2	9	81	26	22	2	2	-	-	-
合計	2,565	977	1,072	276	240	1,443	214	151	142	115	821	725	560	10	89	-	33	33

第3表 世帯員

浜中

単位：人

集落名	世帯員数					農業従事者数						兼業従事者数						
	総数	16歳以上		15歳以下		総数	29日以下	30日～59日	60日～99日	100日～149日	150日以上	総数	雇われ兼業			自営兼業		
		男	女	男	女								恒常的勤務	出かせぎ	臨時雇日雇	林業	漁業	その他
浜中 1	194	74	81	19	20	118	6	24	27	8	53	61	37	-	16	3	1	4
浜中 2	163	64	71	15	13	104	11	10	12	8	63	37	29	3	1	-	-	4
浜中 3	155	63	67	13	12	82	2	4	4	3	69	26	16	-	6	-	3	1
浜中 4	114	41	50	9	14	88	29	5	1	1	52	28	19	1	6	-	-	2
浜中 5	165	58	72	18	17	94	9	10	12	4	59	23	12	-	6	-	1	4
浜中 6	179	66	74	21	18	97	4	9	10	1	73	28	24	2	2	-	-	-
浜中 7	101	41	44	8	8	65	8	5	2	1	49	16	12	-	2	-	-	2
合計	1,071	407	459	103	102	648	69	67	68	26	418	219	149	6	39	3	5	17

第3表 世帯員

東平田

単位：人

集落名	世帯員数					農業従事者数						兼業従事者数						
	総数	16歳以上		15歳以下		総数	29日以下	30日～59日	60日～99日	100日～149日	150日以上	総数	雇われ兼業			自営兼業		
		男	女	男	女								恒常的勤務	出かせぎ	臨時雇日雇	林業	漁業	その他
滝野沢	187	81	72	19	15	91	21	24	25	5	16	82	62	-	17	-	-	3
生石	201	73	87	16	25	122	45	20	21	10	26	94	68	-	21	1	-	4
矢流川	158	63	72	13	10	97	47	18	9	11	12	79	51	1	19	-	-	8
大平	102	39	49	8	6	73	26	15	20	-	12	48	46	-	1	-	-	1
通越	51	18	20	9	4	26	8	3	14	1	-	20	18	-	2	-	-	-
金生沢	209	78	90	16	25	119	64	19	16	6	14	96	83	-	13	-	-	-
寺内	153	58	70	12	13	83	31	29	10	4	9	75	62	-	8	-	-	5
北境	142	54	59	15	14	82	37	9	11	8	17	64	54	-	7	1	-	2
境興野	69	27	33	8	1	38	11	10	7	4	6	37	22	-	11	-	-	4
関	287	112	124	27	24	160	42	27	31	27	33	115	83	1	24	-	-	7
横代	251	97	108	25	21	169	49	29	30	28	33	118	91	-	17	-	-	10
合計	1,810	700	784	168	158	1,060	381	203	194	104	178	828	640	2	140	2	-	44

第3表 世帯員

中平田

単位：人

集落名	世帯員数					農業従事者数						兼業従事者数						
	総数	16歳以上		15歳以下		総数	29日以下	30日～59日	60日～99日	100日～149日	150日以上	総数	雇われ兼業			自営兼業		
		男	女	男	女								恒常的勤務	出かせぎ	臨時雇日雇	林業	漁業	その他
大槻新田	69	26	33	3	7	36	11	6	9	3	7	30	21	-	9	-	-	-
手蔵田上	155	62	61	19	13	88	20	8	13	19	28	69	44	1	18	2	-	4
手蔵田下	155	65	67	13	10	94	24	9	12	21	28	69	47	-	12	-	-	10
熊野田	71	26	30	6	9	39	7	5	6	5	16	21	14	-	7	-	-	-
荻島	101	45	45	5	6	66	17	2	10	14	23	48	25	-	17	-	-	6
本川	92	36	39	7	10	54	17	10	9	10	8	43	25	-	14	-	-	4
茨野新田	130	54	54	13	9	75	13	8	10	17	27	45	33	-	10	-	-	2
小牧	204	83	89	17	15	111	36	15	9	18	33	84	60	-	24	-	-	-
福島	52	22	20	3	7	37	17	6	1	-	13	25	8	-	12	-	-	5
熊手島	124	50	51	14	9	73	17	11	8	11	26	51	28	-	20	-	-	3
大野新田	124	44	50	12	18	65	29	7	9	6	14	52	36	1	13	-	-	2
上勝保	77	28	31	9	9	45	17	20	7	-	1	31	9	-	19	-	-	3
下勝保	115	41	52	11	11	55	27	5	9	13	1	54	40	-	13	-	-	1
中野新田	126	52	54	10	10	36	16	8	10	-	2	53	45	-	7	-	-	1
土崎	100	41	42	7	10	64	24	3	4	8	25	53	24	-	16	-	-	13
大多新田	75	29	36	4	6	37	6	6	5	7	13	25	16	-	8	-	-	1
古荒新田	67	31	27	2	7	43	13	5	7	3	15	22	12	-	7	1	-	2
合計	1,837	735	781	155	166	1,018	311	134	138	155	280	775	487	2	226	3	-	57

第3表 世帯員

北平田

単位：人

集落名	世帯員数					農業従事者数						兼業従事者数						
	総数	16歳以上		15歳以下		総数	29日以下	30日～59日	60日～99日	100日～149日	150日以上	総数	雇われ兼業			自営兼業		
		男	女	男	女								恒常的勤務	出かせぎ	臨時雇日雇	林業	漁業	その他
牧曾根	154	57	59	17	21	92	26	16	22	11	17	66	53	-	10	-	-	3
中野曾根	165	63	68	15	19	99	20	19	16	11	33	67	43	-	23	-	-	1
上興野	38	16	14	4	4	17	2	5	5	5	-	17	11	-	2	-	-	4
漆曾根第1区	78	29	33	8	8	44	17	7	9	4	7	36	28	-	4	-	-	4
漆曾根第2区	125	45	51	11	18	72	14	24	8	11	15	55	42	1	4	-	-	8
漆曾根第3区	95	31	38	17	9	46	3	7	12	10	14	40	27	1	6	-	-	6
漆曾根第4区	117	44	45	15	13	74	12	6	15	11	30	41	31	-	8	-	-	2
漆曾根第5区	76	32	34	8	2	48	14	7	7	4	16	39	23	-	9	-	-	7
新青渡	206	79	87	21	19	109	26	16	23	14	30	85	68	-	17	-	-	-
久保田	58	22	27	6	3	35	4	2	6	6	17	18	12	-	6	-	-	-
曾根田	45	16	20	6	3	27	7	4	6	2	8	17	13	-	3	-	-	1
古青渡	33	13	12	3	5	21	7	5	2	1	6	12	9	-	3	-	-	-
円能寺	85	32	35	7	11	52	14	5	7	6	20	29	25	-	4	-	-	-
布目	84	32	34	11	7	47	13	6	6	2	20	35	25	-	8	-	-	2
合計	1,359	511	557	149	142	783	179	129	144	98	233	557	410	2	107	-	-	38

第3表 世帯員

上田

単位：人

集落名	世帯員数					農業従事者数						兼業従事者数						
	総数	16歳以上		15歳以下		総数	29日以下	30日～59日	60日～99日	100日～149日	150日以上	総数	雇われ兼業			自営兼業		
		男	女	男	女								恒常的勤務	出かせぎ	臨時雇日雇	林業	漁業	その他
古川	189	75	77	19	18	124	47	15	15	23	24	80	70	-	10	-	-	-
上安田	68	23	32	6	7	46	12	5	5	7	17	30	17	-	8	-	-	5
安田1	137	58	57	14	8	73	11	18	14	8	22	58	44	-	11	1	-	2
安田2	72	26	28	10	8	38	18	7	3	4	6	35	22	-	7	-	-	6
安田3	117	46	48	14	9	61	27	12	10	1	11	55	42	-	10	-	-	3
上村	62	23	24	6	9	30	3	3	7	6	11	24	18	-	6	-	-	-
下村	83	34	32	7	10	41	4	7	11	11	8	37	34	-	3	-	-	-
鶴田	134	49	57	13	15	75	28	11	8	7	21	60	46	-	12	-	-	2
吉田1	112	44	47	11	10	68	17	17	26	6	2	47	37	1	3	-	-	6
吉田2	109	39	47	13	10	57	14	12	12	7	12	45	34	-	6	-	-	5
吉田新田	166	63	70	19	14	106	42	11	16	20	17	77	32	1	36	-	-	8
合計	1,249	480	519	132	118	719	223	118	127	100	151	548	396	2	112	1	-	37

第3表 世帯員

本楯

単位：人

集落名	世帯員数					農業従事者数						兼業従事者数						
	総数	16歳以上		15歳以下		総数	29日以下	30日～59日	60日～99日	100日～149日	150日以上	総数	雇われ兼業			自営兼業		
		男	女	男	女								恒常的勤務	出かせぎ	臨時雇日雇	林業	漁業	その他
本楯第1	97	41	40	6	10	47	5	5	5	8	24	28	26	-	2	-	-	-
本楯第2	114	42	51	12	9	58	9	10	4	4	31	41	31	-	8	-	-	2
本楯第3	85	33	33	7	12	46	6	5	4	7	24	22	19	-	3	-	-	-
本楯第4	138	53	54	17	14	62	9	9	10	7	27	43	37	-	4	-	-	2
本楯第5	83	34	36	4	9	49	7	4	10	12	16	31	22	-	5	-	-	4
豊川	236	90	96	29	21	151	21	14	12	8	96	59	44	-	11	-	-	4
下星川	97	38	42	9	8	54	18	7	10	3	16	40	34	-	4	-	-	2
三ツ橋	44	14	19	5	6	21	4	-	10	2	5	11	11	-	-	-	-	-
中星川	87	30	37	10	10	42	21	7	2	2	10	34	28	-	4	-	-	2
上星川	80	31	32	8	9	40	11	10	3	8	8	35	25	-	4	2	-	4
上城輪	72	33	32	1	6	41	16	8	5	8	4	29	24	-	4	-	-	1
下城輪	109	44	44	7	14	78	29	5	12	15	17	43	31	-	12	-	-	-
豊原	96	37	42	6	11	43	11	9	7	8	8	42	35	-	6	-	-	1
庭田	159	61	70	21	7	83	26	6	9	8	34	60	40	-	15	-	-	5
高田	89	33	40	10	6	53	16	6	3	1	27	27	21	-	6	-	-	-
越橋	71	24	29	10	8	36	11	10	-	2	13	24	20	-	1	-	-	3
北吉田	80	24	37	10	9	27	11	10	4	-	2	33	31	-	1	-	-	1
中吉田	93	33	38	9	13	61	16	10	4	10	21	36	26	1	8	-	-	1
京屋	84	34	36	9	5	47	10	8	10	5	14	32	19	-	12	-	-	1
合計	1,914	729	808	190	187	1,039	257	143	124	118	397	670	524	1	110	2	-	33

第3表 世帯員

南遊佐

単位：人

集落名	世帯員数					農業従事者数						兼業従事者数						
	総数	16歳以上		15歳以下		総数	29日以下	30日～59日	60日～99日	100日～149日	150日以上	総数	雇われ兼業			自営兼業		
		男	女	男	女								恒常的勤務	出かせぎ	臨時雇日雇	林業	漁業	その他
六ツ新田	175	66	70	16	23	91	15	8	13	10	45	67	48	1	15	-	-	3
西谷地	92	38	41	6	7	50	32	9	4	-	5	53	38	-	8	-	-	7
宮内1	42	16	17	9	-	19	5	3	4	1	6	17	12	-	3	-	-	2
宮内2	54	20	22	5	7	25	10	-	2	4	9	17	15	-	2	-	-	-
宮内3	43	15	17	3	8	22	5	4	5	2	6	20	9	-	11	-	-	-
宮内4	63	31	25	4	3	39	9	3	5	5	17	19	10	-	7	-	-	2
千代田南部	70	25	28	8	9	42	11	7	3	7	14	23	9	1	4	-	-	9
千代田北部	66	24	31	5	6	42	4	5	11	7	15	20	14	-	5	-	-	1
今泉	68	26	29	10	3	38	11	4	1	6	16	31	17	-	12	-	-	2
金山	38	13	14	7	4	22	6	4	2	2	8	15	9	-	6	-	-	-
久保田	6	4	2	-	-	5	1	1	1	-	2	3	2	-	1	-	-	-
宮下り	29	8	13	4	4	15	4	4	1	-	6	15	7	-	5	-	-	3
樋之口	57	19	28	3	7	25	7	2	-	2	14	26	17	-	5	-	-	4
前門	48	21	24	2	1	23	2	5	5	3	8	24	18	-	6	-	-	-
福島	160	60	65	20	15	75	24	13	12	14	12	53	47	-	6	-	-	-
興休	62	26	25	2	9	37	10	4	2	-	21	19	16	-	3	-	-	-
合計	1,073	412	451	104	106	570	156	76	71	63	204	422	288	2	99	-	-	33

第3表 世帯員

西荒瀬

単位：人

集落名	世帯員数					農業従事者数						兼業従事者数						
	総数	16歳以上		15歳以下		総数	29日以下	30日～59日	60日～99日	100日～149日	150日以上	総数	雇われ兼業			自営兼業		
		男	女	男	女								恒常的勤務	出かせぎ	臨時雇日雇	林業	漁業	その他
宮海 1	150	53	61	14	22	63	14	20	14	4	11	67	54	1	4	-	-	8
宮海 2	67	24	31	5	7	34	19	3	1	-	11	30	24	-	2	-	-	4
門田	113	43	50	10	10	73	17	19	6	5	26	45	35	-	10	-	-	-
尻地	73	25	27	7	14	38	18	12	4	4	-	28	24	-	4	-	-	-
上市神	191	67	81	20	23	108	21	28	23	3	33	70	64	-	1	-	-	5
下市神 1	107	42	49	6	10	57	14	6	8	5	24	35	22	1	9	-	-	3
下市神 2	120	52	49	15	4	58	26	8	3	7	14	46	35	-	8	-	-	3
北畑	78	31	31	6	10	43	14	7	8	1	13	24	21	-	3	-	-	-
藤塚 1	108	45	51	9	3	60	10	9	5	-	36	29	28	-	1	-	-	-
藤塚 2	151	56	63	20	12	82	5	11	6	6	54	45	28	-	13	-	-	4
藤塚 3	57	25	21	7	4	26	-	4	8	4	10	21	16	-	3	-	-	2
東野	116	38	53	14	11	65	1	6	5	4	49	20	14	-	6	-	-	-
下藤塚	62	27	25	5	5	37	5	9	6	3	14	26	18	-	6	-	-	2
田村	142	47	57	25	13	74	29	17	1	6	21	40	34	-	2	-	-	4
合計	1,535	575	649	163	148	818	193	159	98	52	316	526	417	2	72	-	-	35

第3表 世帯員

飛島

単位：人

集落名	世帯員数					農業従事者数						兼業従事者数						
	総数	16歳以上		15歳以下		総数	29日以下	30日～59日	60日～99日	100日～149日	150日以上	総数	雇われ兼業			自営兼業		
		男	女	男	女								恒常的勤務	出かせぎ	臨時雇日雇	林業	漁業	その他
勝浦	81	30	39	10	2	41	15	2	20	2	2	66	6	2	7	-	28	23
中村	6	3	3	-	-	4	2	1	1	-	-	3	1	-	-	-	2	-
法木	141	59	68	8	6	65	10	10	45	-	-	138	5	7	25	-	72	29
合計	228	92	110	18	8	110	27	13	66	2	2	207	12	9	32	-	102	52

第4表 経営耕地・施設園芸・水稻作請負わせ

単位：a

集落名	経営耕地				うち借入地			施設園芸		水稻作の請負わせ				
	田	樹園地	畑	計	田	樹園地	畑	ハウス	ガラス室	育苗	耕起代かき	田植	防除	稲刈り脱穀
酒田南部	59,800	70	2,449	62,319	2,289	-	38	73	-	5,052	5,348	5,588	5,268	6,680
酒田北部	16,701	137	3,022	19,860	1,811	-	105	27	3	1,277	1,258	1,247	1,270	1,224
酒田計	76,501	207	5,471	82,179	4,100	-	143	100	3	6,329	6,606	6,835	6,538	7,904
新堀	68,859	81	1,155	70,095	8,293	-	149	187	-	3,322	4,483	3,562	3,940	6,698
広野	58,173	592	2,132	60,897	9,903	-	45	137	-	1,187	1,776	1,571	15	1,822
袖浦	52,187	16,054	30,192	98,433	6,142	213	2,194	7,322	-	13,208	2,049	4,644	627	18,240
浜中	21,920	352	24,002	46,274	866	-	1,163	3,589	30	1,778	1,019	1,614	4,173	2,674
袖浦計	74,107	16,406	54,194	144,707	7,008	213	3,357	10,911	30	14,986	3,068	6,258	4,800	20,914
東平田	63,857	2,016	1,982	67,855	2,658	91	6	97	-	2,844	3,914	3,512	1,380	3,585
中平田	97,311	52	1,333	98,696	4,839	-	8	22	-	2,852	2,429	3,176	1,067	3,178
北平田	65,722	83	706	66,511	5,295	-	8	58	-	2,432	3,077	3,975	1,218	3,834
上田	59,863	150	859	60,872	3,042	-	18	46	-	2,389	2,783	2,472	1,263	3,003
本楯	73,896	3,860	4,104	81,860	3,989	37	282	32	-	5,177	5,116	5,802	2,226	7,487
南遊佐	46,078	198	4,820	51,096	2,355	-	155	40	-	2,637	2,319	2,958	1,276	3,716
西荒瀬	46,557	247	8,783	55,587	3,804	-	470	162	-	4,467	3,581	4,689	1,696	5,202
飛島	-	-	871	871	-	-	-	-	-	-	-	-	-	-
合計	730,924	23,892	86,410	841,226	55,286	341	4,641	11,790	33	48,622	39,152	44,810	25,419	67,343

第4表 経営耕地・施設園芸・水稲作請負わせ

酒田南部

単位：a

集落名	経営耕地				うち借入地			施設園芸		水稲作の請負わせ				
	田	樹園地	畑	計	田	樹園地	畑	ハウス	ガラス室	育苗	耕起代かき	田植	防除	稲刈り脱穀
亀ヶ崎南部	10,464	29	528	11,021	584	-	10	14	-	176	314	381	282	753
亀ヶ崎中部	9,863	20	476	10,359	196	-	-	42	-	967	908	967	1,484	1,003
亀ヶ崎北部	3,047	10	176	3,233	200	-	20	12	-	591	591	591	591	591
大町	6,850	-	124	6,974	293	-	3	-	-	1,269	1,189	1,189	1,189	1,283
四ツ興野	4,013	-	62	4,075	122	-	-	-	-	245	402	288	245	290
大宮	11,297	-	556	11,853	599	-	5	-	-	1,547	1,748	1,915	1,423	2,586
遊摺部	14,112	11	527	14,650	295	-	-	5	-	257	196	257	54	174
浜田	154	-	-	154	-	-	-	-	-	-	-	-	-	-
合計	59,800	70	2,449	62,319	2,289	-	38	73	-	5,052	5,348	5,588	5,268	6,680

第4表 経営耕地・施設園芸・水稻作請負わせ

酒田北部

単位：a

集落名	経営耕地				うち借入地			施設園芸		水稻作の請負わせ				
	田	樹園地	畑	計	田	樹園地	畑	ハウス	ガラス室	育苗	耕起代かき	田植	防除	稲刈り脱穀
三軒茶屋	1,477	-	370	1,847	100	-	9	-	-	41	41	41	41	41
元泉	5,734	131	986	6,851	480	-	40	27	3	328	328	328	612	252
西野南	2,676	-	360	3,036	240	-	20	-	-	117	117	117	-	117
西野北	2,739	-	612	3,351	410	-	20	-	-	114	114	84	49	79
高砂	130	-	187	317	-	-	-	-	-	-	-	-	-	-
古湊	64	-	99	163	-	-	-	-	-	64	45	64	25	64
谷地田	1,110	-	46	1,156	400	-	-	-	-	-	-	-	-	-
光ヶ丘1	238	6	69	313	-	-	-	-	-	200	200	200	200	218
光ヶ丘2	483	-	81	564	-	-	-	-	-	72	72	72	50	72
光ヶ丘北	2,050	-	212	2,262	181	-	16	-	-	341	341	341	293	381
市街地南部	-	-	-	-	-	-	-	-	-	-	-	-	-	-
市街地北部	-	-	-	-	-	-	-	-	-	-	-	-	-	-
合計	16,701	137	3,022	19,860	1,811	-	105	27	3	1,277	1,258	1,247	1,270	1,224

第4表 経営耕地・施設園芸・水稻作請負わせ

新堀 単位：a

集落名	経営耕地				うち借入地			施設園芸		水稻作の請負わせ				
	田	樹園地	畑	計	田	樹園地	畑	ハウス	ガラス室	育苗	耕起代かき	田植	防除	稲刈り脱穀
丸沼	12,021	5	248	12,274	885	-	98	22	-	29	284	84	29	1,425
木川	5,329	20	53	5,402	689	-	-	18	-	351	476	273	476	476
門田	9,357	3	107	9,467	1,444	-	4	33	-	734	995	807	734	1,466
局	4,635	23	182	4,840	-	-	-	-	-	959	1,187	1,060	1,187	1,668
板戸	10,412	20	155	10,587	1,548	-	-	51	-	-	189	189	-	189
新堀南	6,046	-	67	6,113	608	-	6	-	-	213	338	273	338	338
新堀北	7,847	10	109	7,966	1,300	-	3	9	-	466	344	344	699	344
落野目	13,212	-	234	13,446	1,819	-	38	54	-	570	670	532	477	792
合計	68,859	81	1,155	70,095	8,293	-	149	187	-	3,322	4,483	3,562	3,940	6,698

第4表 経営耕地・施設園芸・水稲作請負わせ

広野

単位：a

集落名	経営耕地				うち借入地			施設園芸		水稲作の請負わせ				
	田	樹園地	畑	計	田	樹園地	畑	ハウス	ガラス室	育苗	耕起代かき	田植	防除	稲刈り脱穀
奥井新田	3,336	234	266	3,836	360	-	-	33	-	-	168	168	-	244
下中村	7,419	162	407	7,988	1,274	-	-	30	-	134	134	134	15	134
上中村・末広	5,720	30	202	5,952	851	-	14	31	-	365	372	372	-	460
十五軒	2,995	3	28	3,026	414	-	-	-	-	-	76	76	-	76
下通	7,000	10	165	7,175	2,051	-	-	6	-	346	483	396	-	396
中通	2,147	10	77	2,234	420	-	-	-	-	196	196	-	-	-
上通	5,647	43	192	5,882	1,468	-	-	-	-	-	-	-	-	-
三本柳	5,973	33	234	6,240	279	-	3	-	-	-	-	-	-	-
興屋	1,065	20	40	1,125	60	-	-	-	-	-	-	-	-	-
大洲	5,197	25	155	5,377	902	-	5	18	-	26	227	140	-	26
福岡東	6,017	15	183	6,215	1,207	-	10	9	-	120	120	120	-	193
福岡西	5,657	7	183	5,847	617	-	13	9	-	-	-	165	-	293
合計	58,173	592	2,132	60,897	9,903	-	45	137	-	1,187	1,776	1,571	15	1,822

第4表 経営耕地・施設園芸・水稻作請負わせ

袖浦 単位：a

集落名	経営耕地				うち借入地			施設園芸		水稻作の請負わせ				
	田	樹園地	畑	計	田	樹園地	畑	ハウス	ガラス室	育苗	耕起代かき	田植	防除	稲刈り脱穀
宮野浦 1	566	25	341	932	-	-	-	-	-	113	111	13	-	51
宮野浦 2	537	-	258	795	-	-	-	-	-	63	85	73	-	261
宮野浦 3	786	-	127	913	375	-	5	-	-	56	166	105	-	192
宮野浦 4	792	20	370	1,182	-	-	-	-	-	61	104	43	-	96
飯森山	5,630	732	2,766	9,128	1,940	-	412	721	-	402	-	100	-	1,282
東飯森山	1,438	-	452	1,890	115	-	-	193	-	19	19	19	19	819
十里塚 1	1,822	379	1,449	3,650	90	-	80	396	-	832	-	715	-	1,182
十里塚 2	2,700	361	2,105	5,166	405	20	232	496	-	1,103	121	962	78	1,606
十里塚 3	3,210	700	2,788	6,698	235	-	286	816	-	1,847	60	1,847	60	2,843
坂野辺新田 1	4,485	3,190	1,392	9,067	245	-	60	338	-	2,580	107	-	-	3,430
坂野辺新田 2	4,605	2,805	1,402	8,812	612	140	180	336	-	2,469	246	49	145	3,849
坂野辺新田 3	3,077	1,878	1,536	6,491	287	40	210	527	-	943	70	103	30	1,842
北黒森	2,648	296	1,178	4,122	150	-	150	414	-	-	-	-	-	-
黒森 1	835	932	917	2,684	-	8	84	149	-	562	242	142	42	162
黒森 2	5,891	1,190	3,489	10,570	560	-	55	865	-	1,226	228	187	-	187
黒森 3	3,365	820	2,039	6,224	140	-	130	431	-	197	395	253	253	395
黒森 4	2,195	246	2,575	5,016	38	-	70	604	-	572	62	-	-	-
黒森 5	2,300	513	1,856	4,669	258	-	100	460	-	33	33	33	-	33
八重浜	10	55	665	730	-	-	-	99	-	-	-	-	-	10
広岡	5,295	1,912	2,487	9,694	692	5	140	477	-	130	-	-	-	-
合計	52,187	16,054	30,192	98,433	6,142	213	2,194	7,322	-	13,208	2,049	4,644	627	18,240

第4表 経営耕地・施設園芸・水稻作請負わせ

浜中 単位：a

集落名	経営耕地				うち借入地			施設園芸		水稻作の請負わせ				
	田	樹園地	畑	計	田	樹園地	畑	ハウス	ガラス室	育苗	耕起代かき	田植	防除	稲刈り脱穀
浜中 1	2,207	31	2,918	5,156	80	-	110	440	5	253	28	289	289	572
浜中 2	3,997	46	4,315	8,358	2	-	140	632	10	105	105	105	2,998	363
浜中 3	2,829	60	3,238	6,127	70	-	208	583	5	229	193	229	193	444
浜中 4	2,910	40	3,465	6,415	-	-	70	399	10	804	581	804	581	804
浜中 5	2,727	58	3,748	6,533	65	-	315	608	-	187	112	187	112	437
浜中 6	5,248	97	3,923	9,268	439	-	280	540	-	-	-	-	-	54
浜中 7	2,002	20	2,395	4,417	210	-	40	387	-	200	-	-	-	-
合計	21,920	352	24,002	46,274	866	-	1,163	3,589	30	1,778	1,019	1,614	4,173	2,674

第4表 経営耕地・施設園芸・水稻作請負わせ

東平田 単位：a

集落名	経営耕地				うち借入地			施設園芸		水稻作の請負わせ				
	田	樹園地	畑	計	田	樹園地	畑	ハウス	ガラス室	育苗	耕起代かき	田植	防除	稲刈り脱穀
滝野沢	5,185	419	142	5,746	388	-	-	-	-	786	718	754	94	674
生石	6,307	699	70	7,076	877	41	-	-	-	300	300	386	300	386
矢流川	5,757	139	94	5,990	471	-	6	-	-	594	807	743	359	524
大平	2,295	20	560	2,875	108	-	-	-	-	-	-	-	-	-
通越	-	195	150	345	-	-	-	-	-	-	-	-	-	-
金生沢	5,909	380	169	6,458	80	50	-	38	-	430	510	628	245	548
寺内	4,635	5	177	4,817	-	-	-	-	-	394	380	380	230	550
北境	4,537	157	224	4,918	-	-	-	4	-	80	120	80	80	173
境興野	2,467	-	39	2,506	221	-	-	-	-	172	225	281	72	225
関	14,974	2	148	15,124	427	-	-	30	-	53	131	53	-	-
横代	11,791	-	209	12,000	86	-	-	25	-	35	723	207	-	505
合計	63,857	2,016	1,982	67,855	2,658	91	6	97	-	2,844	3,914	3,512	1,380	3,585

第4表 経営耕地・施設園芸・水稻作請負わせ

中平田

単位：a

集落名	経営耕地				うち借入地			施設園芸		水稻作の請負わせ				
	田	樹園地	畑	計	田	樹園地	畑	ハウス	ガラス室	育苗	耕起代かき	田植	防除	稲刈り脱穀
大槻新田	3,882	-	63	3,945	440	-	-	2	-	174	290	290	46	295
手蔵田上	7,830	-	86	7,916	732	-	5	-	-	143	230	143	25	74
手蔵田下	9,508	5	104	9,617	784	-	-	-	-	-	-	180	-	-
熊野田	5,505	-	29	5,534	707	-	-	-	-	-	-	-	-	-
荻島	6,552	-	115	6,667	174	-	-	-	-	-	-	-	-	-
本川	3,657	-	34	3,691	-	-	-	-	-	152	152	271	76	233
茨野新田	7,301	21	125	7,447	115	-	-	4	-	373	109	690	109	902
小牧	8,559	10	282	8,851	263	-	-	12	-	594	435	435	175	482
福島	3,027	-	61	3,088	-	-	-	-	-	-	-	-	-	-
熊手島	7,600	-	75	7,675	342	-	-	3	-	165	165	165	20	86
大野新田	5,650	15	125	5,790	475	-	3	2	-	230	200	200	181	278
上勝保	3,074	-	76	3,150	70	-	-	-	-	329	329	329	261	329
下勝保	4,685	-	51	4,736	231	-	-	-	-	204	150	124	-	150
中野新田	5,205	-	57	5,262	217	-	-	-	-	113	162	162	-	162
土崎	6,107	1	34	6,142	204	-	-	-	-	145	145	145	145	145
大多新田	4,640	-	2	4,642	-	-	-	-	-	-	-	-	-	-
古荒新田	4,529	-	14	4,543	85	-	-	-	-	230	62	42	29	42
合計	97,311	52	1,333	98,696	4,839	-	8	22	-	2,852	2,429	3,176	1,067	3,178

第4表 経営耕地・施設園芸・水稲作請負わせ

北平田 単位：a

集落名	経営耕地				うち借入地			施設園芸		水稲作の請負わせ				
	田	樹園地	畑	計	田	樹園地	畑	ハウス	ガラス室	育苗	耕起代かき	田植	防除	稲刈り脱穀
牧曾根	8,089	-	89	8,178	1,206	-	-	5	-	516	516	516	312	680
中野曾根	8,393	-	135	8,528	695	-	-	14	-	439	481	381	158	386
上興野	1,494	-	40	1,534	10	-	-	-	-	-	-	552	-	-
漆曾根第1区	2,896	-	13	2,909	181	-	-	-	-	335	424	424	285	404
漆曾根第2区	4,729	-	38	4,767	328	-	-	-	-	353	353	495	76	353
漆曾根第3区	4,080	-	47	4,127	90	-	-	-	-	377	606	755	214	787
漆曾根第4区	6,798	3	35	6,836	833	-	-	-	-	-	-	310	-	30
漆曾根第5区	3,856	34	22	3,912	563	-	-	-	-	92	134	92	92	104
新青渡	9,034	5	112	9,151	744	-	8	37	-	299	497	429	60	749
久保田	3,766	-	34	3,800	120	-	-	1	-	-	-	-	-	275
曾根田	2,140	41	19	2,200	202	-	-	-	-	-	-	-	-	-
古青渡	1,461	-	6	1,467	85	-	-	-	-	-	-	-	-	-
円能寺	4,719	-	45	4,764	102	-	-	-	-	-	-	-	-	-
布目	4,267	-	71	4,338	136	-	-	-	-	21	66	21	21	66
合計	65,722	83	706	66,511	5,295	-	8	58	-	2,432	3,077	3,975	1,218	3,834

第4表 経営耕地・施設園芸・水稻作請負わせ

上田 単位：a

集落名	経営耕地				うち借入地			施設園芸		水稻作の請負わせ				
	田	樹園地	畑	計	田	樹園地	畑	ハウス	ガラス室	育苗	耕起代かき	田植	防除	稲刈り脱穀
古川	9,208	-	160	9,368	488	-	-	7	-	122	262	432	-	432
上安田	4,626	-	70	4,696	282	-	-	4	-	-	277	-	-	100
安田1	5,405	30	151	5,586	128	-	-	10	-	576	400	383	143	284
安田2	2,913	-	39	2,952	199	-	-	2	-	259	259	259	141	259
安田3	3,922	6	32	3,960	60	-	-	4	-	401	465	465	274	451
上村	3,053	-	65	3,118	358	-	18	9	-	104	-	-	-	96
下村	4,025	-	21	4,046	169	-	-	-	-	150	150	150	-	150
鶴田	7,124	40	54	7,218	383	-	-	4	-	621	540	508	583	716
吉田1	4,638	-	77	4,715	415	-	-	-	-	74	168	168	74	168
吉田2	4,276	-	62	4,338	330	-	-	6	-	82	237	82	48	267
吉田新田	10,673	74	128	10,875	230	-	-	-	-	-	25	25	-	80
合計	59,863	150	859	60,872	3,042	-	18	46	-	2,389	2,783	2,472	1,263	3,003

第4表 経営耕地・施設園芸・水稻作請負わせ

本橋 単位：a

集落名	経営耕地				うち借入地			施設園芸		水稻作の請負わせ				
	田	樹園地	畑	計	田	樹園地	畑	ハウス	ガラス室	育苗	耕起代かき	田植	防除	稲刈り脱穀
本橋第1	4,170	20	445	4,635	287	-	48	2	-	137	199	232	42	294
本橋第2	3,916	-	552	4,468	41	-	-	-	-	92	120	92	30	177
本橋第3	4,084	-	236	4,320	384	-	2	-	-	155	40	155	40	106
本橋第4	3,790	8	409	4,207	70	-	25	-	-	647	622	524	388	732
本橋第5	3,740	-	289	4,029	265	-	40	-	-	167	167	227	32	167
豊川	5,593	3,385	175	9,153	30	15	26	2	-	382	141	404	99	1,788
下星川	3,327	226	155	3,708	14	6	3	-	-	266	214	298	-	274
三ツ橋	865	59	76	1,000	-	16	30	-	-	357	357	148	-	357
中星川	2,299	85	141	2,525	14	-	18	-	-	318	318	318	318	493
上星川	3,520	-	39	3,559	265	-	-	-	-	193	145	145	25	145
上城輪	2,438	-	62	2,500	-	-	-	4	-	302	297	369	128	614
下城輪	5,005	-	96	5,101	202	-	-	-	-	132	132	132	50	132
豊原	3,894	-	328	4,222	-	-	60	-	-	584	481	481	481	561
庭田	6,300	52	135	6,487	445	-	-	5	-	614	714	701	289	552
高田	4,960	-	608	5,568	373	-	30	-	-	-	-	-	-	-
越橋	3,442	-	83	3,525	883	-	-	-	-	20	20	20	20	20
北吉田	2,320	15	42	2,377	-	-	-	18	-	669	669	889	284	768
中吉田	5,530	10	150	5,690	619	-	-	1	-	-	-	390	-	-
京屋	4,703	-	83	4,786	97	-	-	-	-	142	480	277	-	307
合計	73,896	3,860	4,104	81,860	3,989	37	282	32	-	5,177	5,116	5,802	2,226	7,487

第4表 経営耕地・施設園芸・水稲作請負わせ

南遊佐

単位：a

	経営耕地	うち借入地	施設園芸	水稲作の請負わせ
--	------	-------	------	----------

第4表 経営耕地・施設園芸・水稻作請負わせ

西荒瀬

単位：a

集落名	経営耕地				うち借入地			施設園芸		水稻作の請負わせ				
	田	樹園地	畑	計	田	樹園地	畑	ハウス	ガラス室	育苗	耕起代かき	田植	防除	稲刈り脱穀
宮海1	1,285	4	729	2,018	39	-	52	-	-	92	92	92	-	140
宮海2	469	-	218	687	-	-	-	-	-	81	132	81	-	81
門田	3,692	120	549	4,361	-	-	10	-	-	399	322	363	25	322
尻地	892	-	252	1,144	10	-	-	-	-	655	182	549	47	549
上市神	5,019	13	1,503	6,535	-	-	117	-	-	1,026	660	1,131	203	962
下市神1	4,971	22	672	5,665	1,291	-	47	-	-	355	440	440	355	440
下市神2	2,877	3	515	3,395	152	-	60	-	-	543	493	539	162	548
北畑	1,103	35	301	1,439	31	-	-	-	-	236	175	175	97	198
藤塚1	4,633	-	848	5,481	80	-	-	25	-	127	127	127	127	127
藤塚2	6,919	40	1,219	8,178	882	-	94	96	-	94	94	318	94	828
藤塚3	1,331	-	289	1,620	30	-	40	8	-	205	184	184	-	184
東野	6,981	-	601	7,582	649	-	40	33	-	-	-	-	-	-
下藤塚	2,683	10	245	2,938	370	-	-	-	-	135	135	135	77	135
田村	3,702	-	842	4,544	270	-	10	-	-	519	545	555	509	688
合計	46,557	247	8,783	55,587	3,804	-	470	162	-	4,467	3,581	4,689	1,696	5,202

第4表 経営耕地・施設園芸・水稻作請負わせ

飛島 単位：a

集落名	経営耕地				うち借入地			施設園芸		水稻作の請負わせ				
	田	樹園地	畑	計	田	樹園地	畑	ハウス	ガラス室	育苗	耕起代かき	田植	防除	稲刈り脱穀
勝浦	-	-	313	313	-	-	-	-	-	-	-	-	-	-
中村	-	-	20	20	-	-	-	-	-	-	-	-	-	-
法木	-	-	538	538	-	-	-	-	-	-	-	-	-	-
合計	-	-	871	871	-	-	-	-	-	-	-	-	-	-

第5表 家畜飼養・農産物販売額

単位：戸、頭、百羽

集 落 名	家 畜										農 産 物 販 売 金 額 別 農 家 数										
	乳 用 牛		肉 用 牛			豚			採 卵 鶏		販 売 な し	15万円 未 満	15 ~ 50	50 ~ 100	100 ~ 200	200 ~ 300	300 ~ 500	500 ~ 700	700 ~ 1,000	1,000 ~ 1,500	1,500 万 円 以 上
	農家数	頭 数	農家数	頭 数		農家数	頭 数		農家数	羽 数											
				総 数	うち子取		総 数	うち子取													
酒田南部	1	3	-	-	-	-	-	-	1	0	3	14	26	32	55	45	54	29	20	7	1
酒田北部	1	10	-	-	-	1	50	50	-	-	19	11	21	9	10	13	18	6	14	5	-
酒田計	2	13	-	-	-	1	50	50	1	0	22	25	47	41	65	58	72	35	34	12	1
新 堀	12	57	2	7	-	-	-	-	3	0	-	-	18	35	39	46	53	61	19	8	3
広 野	2	22	3	6	2	1	355	35	1	0	5	6	8	16	32	26	30	38	35	14	2
袖 浦	1	10	-	-	-	-	-	-	2	220	26	24	55	57	49	29	63	67	94	53	7
浜 中	2	32	1	1	1	-	-	-	-	-	24	7	7	9	21	19	27	32	46	23	11
袖浦計	3	42	1	1	1	-	-	-	2	220	50	31	62	66	70	48	90	99	140	76	18
東平田	1	2	31	519	69	9	1,536	170	1	0	9	12	31	51	46	39	91	44	21	3	10
中平田	7	50	18	451	27	5	1,199	149	2	18	4	6	30	26	41	52	88	85	37	6	3
北平田	1	7	20	422	130	7	1,222	172	2	0	1	4	7	25	26	26	62	74	25	4	4
上 田	2	10	2	18	-	7	912	32	1	0	-	2	15	24	32	22	60	66	22	3	-
本 楯	1	8	12	195	27	20	6,780	733	-	-	-	9	25	36	37	36	95	68	29	13	14
南遊佐	-	-	2	5	4	4	125	25	1	0	13	7	11	21	25	22	47	36	24	10	1
西荒瀬	1	4	4	75	11	5	235	27	9	345	12	16	33	39	42	23	45	38	38	12	4
飛 島	-	-	-	-	-	-	-	-	-	-	42	26	-	-	-	-	-	-	-	-	-
合 計	32	215	95	1,699	271	59	12,414	1,393	23	583	158	144	287	380	455	398	733	644	424	161	60

第5表 家畜飼養・農産物販売額

酒田南部
単位：戸、頭、百羽

集落名	家畜										農産物販売金額別農家数										
	乳用牛		肉用牛			豚			採卵鶏		販売なし	15万円未満	15~50	50~100	100~200	200~300	300~500	500~700	700~1,000	1,000~1,500	1,500万円以上
	農家数	頭数	農家数	頭数		農家数	頭数		農家数	羽数											
				総数	うち子取		総数	うち子取													
亀ヶ崎南部	1	3	-	-	-	-	-	-	1	0	-	-	-	6	1	7	7	2	9	3	-
亀ヶ崎中部	-	-	-	-	-	-	-	-	-	-	-	-	2	4	6	5	3	6	6	2	1
亀ヶ崎北部	-	-	-	-	-	-	-	-	-	-	-	2	4	1	-	1	1	2	1	2	-
大町	-	-	-	-	-	-	-	-	-	-	-	3	9	6	5	4	7	6	2	-	-
四ツ興野	-	-	-	-	-	-	-	-	-	-	-	1	1	3	4	2	7	3	1	-	-
大宮	-	-	-	-	-	-	-	-	-	-	2	5	7	5	20	12	21	6	-	-	-
遊摺部	-	-	-	-	-	-	-	-	-	-	1	3	3	7	19	13	8	4	1	-	-
浜田	-	-	-	-	-	-	-	-	-	-	-	-	-	-	-	1	-	-	-	-	-
合計	1	3	-	-	-	-	-	-	1	0	3	14	26	32	55	45	54	29	20	7	1

第5表 家畜飼養・農産物販売額

酒田北部

単位：戸、頭、羽

集落名	家畜										農産物販売金額別農家数										
	乳用牛		肉用牛			豚			採卵鶏		販売なし	15万円未満	15～50	50～100	100～200	200～300	300～500	500～700	700～1,000	1,000～1,500	1,500万円以上
	農家数	頭数	農家数	頭数		農家数	頭数		農家数	羽数											
			総数	うち子取		総数	うち子取														
三軒茶屋	-	-	-	-	-	-	-	-	-	-	4	-	3	2	-	-	3	1	1	-	-
元泉	-	-	-	-	-	-	-	-	-	-	1	1	2	2	4	2	3	1	6	3	-
西野南	-	-	-	-	-	-	-	-	-	-	-	-	3	-	2	4	1	3	1	1	-
西野北	-	-	-	-	-	-	-	-	-	-	-	-	1	2	2	4	3	1	4	-	-
高砂	-	-	-	-	-	-	-	-	-	-	10	4	3	-	-	-	-	-	-	-	-
古湊	-	-	-	-	-	-	-	-	-	-	4	3	1	-	-	-	-	-	-	-	-
谷地田	-	-	-	-	-	-	-	-	-	-	-	-	-	-	1	1	-	1	-	-	
光ヶ丘1	-	-	-	-	-	-	-	-	-	-	-	2	3	-	-	-	1	-	-	-	
光ヶ丘2	-	-	-	-	-	-	-	-	-	-	-	1	1	1	-	-	-	-	1	-	
光ヶ丘北	-	-	-	-	-	1	50	50	-	-	-	-	4	2	2	2	5	-	-	1	
市街地南部	-	-	-	-	-	-	-	-	-	-	-	-	-	-	-	-	-	-	-	-	
市街地北部	1	10	-	-	-	-	-	-	-	-	-	-	-	-	-	1	-	-	-	-	
合計	1	10	-	-	-	1	50	50	-	-	19	11	21	9	10	13	18	6	14	5	-

第5表 家畜飼養・農産物販売額

新堀
単位：戸、頭、百羽

集落名	家畜										農産物販売金額別農家数										
	乳用牛		肉用牛			豚			採卵鶏		販売なし	15万円未満	15~50	50~100	100~200	200~300	300~500	500~700	700~1,000	1,000~1,500	1,500万円以上
	農家数	頭数	農家数	頭数		農家数	頭数		農家数	羽数											
				総数	うち子取		総数	うち子取													
丸沼	2	8	1	6	-	-	-	-	1	0	-	-	6	6	5	6	8	10	7	1	-
木川	1	4	1	1	-	-	-	-	1	0	-	-	4	3	4	2	4	5	2	1	-
門田	-	-	-	-	-	-	-	-	-	-	-	-	1	3	4	8	10	8	-	1	1
局	1	8	-	-	-	-	-	-	-	-	-	-	1	8	6	8	4	2	-	-	-
板戸	-	-	-	-	-	-	-	-	1	0	-	-	-	-	2	3	5	15	3	-	1
新堀南	-	-	-	-	-	-	-	-	-	-	-	-	1	4	6	6	6	3	1	1	-
新堀北	1	2	-	-	-	-	-	-	-	-	-	-	4	5	4	4	6	7	1	1	1
落野目	7	35	-	-	-	-	-	-	-	-	-	-	1	6	8	9	10	11	5	3	-
合計	12	57	2	7	-	-	-	-	3	0	-	-	18	35	39	46	53	61	19	8	3

第5表 家畜飼養・農産物販売額

広野
単位：戸、頭、百羽

集落名	家 畜										農産物販売金額別農家数										
	乳用牛		肉用牛			豚		採卵鶏		販売 なし	15万円 未満	15 ~ 50	50 ~ 100	100 ~ 200	200 ~ 300	300 ~ 500	500 ~ 700	700 ~ 1,000	1,000 ~ 1,500	1,500 万円 以上	
	農家数	頭数	農家数	頭数		農家数	頭数		農家数												羽数
				総数	うち子取		総数	うち子取													
奥井新田	-	-	-	-	-	-	-	-	-	-	-	5	3	-	-	2	4	1	-		
下中村	-	-	-	-	-	-	-	-	-	1	-	1	1	2	3	4	4	4	1		
上中村・末広	1	16	-	-	-	-	-	-	-	1	3	-	5	4	4	5	4	-	-		
十五軒	-	-	2	4	2	-	-	-	-	-	-	1	2	2	1	-	4	-	-		
下通	-	-	-	-	-	-	-	-	-	2	1	3	2	3	2	1	4	4	-		
中通	-	-	-	-	-	-	-	-	-	3	-	-	-	2	1	-	3	-	-		
上通	-	-	-	-	-	1	355	35	-	1	-	2	-	2	1	3	1	3	3	1	
三本柳	1	6	-	-	-	-	-	-	-	-	1	1	-	3	2	8	4	1	-		
興屋	-	-	-	-	-	-	-	-	-	-	-	-	-	-	-	3	-	-	-		
大淵	-	-	-	-	-	-	-	-	-	2	1	2	5	2	4	4	2	-	-		
福岡東	-	-	-	-	-	-	-	-	-	-	-	2	6	3	7	4	3	-	-		
福岡西	-	-	1	2	-	-	-	-	1	0	1	-	1	6	4	3	6	-	1	-	
合計	2	22	3	6	2	1	355	35	1	0	5	6	8	16	32	26	30	38	35	14	2

第5表 家畜飼養・農産物販売額

袖浦
単位：戸、頭、百羽

集落名	家畜										農産物販売金額別農家数										
	乳用牛		肉用牛				豚		採卵鶏		販売なし	15万円未満	15~50	50~100	100~200	200~300	300~500	500~700	700~1,000	1,000~1,500	1,500万円以上
	農家数	頭数	農家数	頭数		農家数	頭数		農家数	羽数											
				総数	うち子取		総数	うち子取													
宮野浦1	-	-	-	-	-	-	-	-	-	-	5	5	5	2	1	1	-	-	-	-	-
宮野浦2	1	10	-	-	-	-	-	-	-	-	8	2	5	4	2	-	-	-	-	-	-
宮野浦3	-	-	-	-	-	-	-	-	-	-	2	1	6	3	-	-	1	-	-	-	-
宮野浦4	-	-	-	-	-	-	-	-	-	-	5	7	12	10	-	-	-	-	-	-	-
飯森山	-	-	-	-	-	-	-	-	-	-	1	1	-	1	3	1	3	3	8	6	3
東飯森山	-	-	-	-	-	-	-	-	-	-	-	1	1	1	2	1	-	1	3	1	-
十里塚1	-	-	-	-	-	-	-	-	-	-	-	-	-	1	4	3	8	5	2	-	-
十里塚2	-	-	-	-	-	-	-	-	-	-	2	1	1	-	6	3	4	3	3	4	-
十里塚3	-	-	-	-	-	-	-	-	-	-	-	-	-	3	2	2	4	7	8	4	-
坂野新田1	-	-	-	-	-	-	-	2	220	-	1	1	3	-	3	-	3	10	12	3	-
坂野新田2	-	-	-	-	-	-	-	-	-	-	-	-	1	2	3	2	3	5	9	5	-
坂野新田3	-	-	-	-	-	-	-	-	-	-	1	2	5	1	5	1	5	5	4	3	1
北黒森	-	-	-	-	-	-	-	-	-	-	-	-	3	-	2	2	2	3	1	5	-
黒森1	-	-	-	-	-	-	-	-	-	-	-	1	5	3	4	3	1	1	2	2	-
黒森2	-	-	-	-	-	-	-	-	-	-	1	-	1	7	1	1	3	10	13	5	2
黒森3	-	-	-	-	-	-	-	-	-	-	-	-	3	7	1	2	9	3	4	4	-
黒森4	-	-	-	-	-	-	-	-	-	-	-	1	-	3	1	1	5	9	8	1	-
黒森5	-	-	-	-	-	-	-	-	-	-	-	-	2	4	3	1	7	1	7	2	-
八重浜	-	-	-	-	-	-	-	-	-	-	-	1	1	1	5	1	-	-	1	-	-
広岡	-	-	-	-	-	-	-	-	-	-	-	-	1	4	1	4	5	1	9	8	1
合計	1	10	-	-	-	-	-	2	220	-	26	24	55	57	49	29	63	67	94	53	7

第5表 家畜飼養・農産物販売額

浜中
単位：戸 頭 羽

集落名	家 畜										農産物販売金額別農家数										
	乳用牛		肉用牛			豚			採卵鶏		販売 なし	15万円 未 満	15 ~ 50	50 ~ 100	100 ~ 200	200 ~ 300	300 ~ 500	500 ~ 700	700 ~ 1,000	1,000 ~ 1,500	1,500 万円 以上
	農家数	頭 数	農家数	頭 数		農家数	頭 数		農家数	羽 数											
				総 数	うち子取		総 数	うち子取													
浜 中 1	-	-	-	-	-	-	-	-	-	-	11	6	3	-	6	2	4	6	5	4	-
浜 中 2	-	-	-	-	-	-	-	-	-	-	2	-	2	1	-	-	2	4	14	4	2
浜 中 3	2	32	-	-	-	-	-	-	-	-	2	-	-	5	2	4	3	7	9	2	-
浜 中 4	-	-	-	-	-	-	-	-	-	-	-	-	-	6	4	5	1	2	5	2	
浜 中 5	-	-	1	1	1	-	-	-	-	-	4	-	-	1	4	6	4	7	4	1	2
浜 中 6	-	-	-	-	-	-	-	-	-	-	5	1	1	1	2	1	6	3	8	4	4
浜 中 7	-	-	-	-	-	-	-	-	-	-	-	-	1	1	1	2	3	4	4	3	1
合 計	2	32	1	1	1	-	-	-	-	-	24	7	7	9	21	19	27	32	46	23	11

第5表 家畜飼養・農産物販売額

東平田
単位:戸、頭、百羽

集落名	家畜										農産物販売金額別農家数										
	乳用牛		肉用牛			豚			採卵鶏		販売なし	15万円未満	15~50	50~100	100~200	200~300	300~500	500~700	700~1,000	1,000~1,500	1,500万円以上
	農家数	頭数	農家数	頭数		農家数	頭数		農家数	羽数											
総数				うち子取	総数		うち子取														
滝野沢	-	-	2	31	-	1	155	15	-	-	-	1	7	5	5	5	3	1	2	1	
生石	-	-	1	3	1	-	-	-	1	0	3	1	-	5	7	5	12	3	2	-	-
矢流川	-	-	1	3	3	1	481	40	-	-	-	3	1	9	6	6	7	3	1	-	1
大平	-	-	3	5	5	-	-	-	-	-	1	1	3	5	4	1	3	-	1	-	-
通越	-	-	-	-	-	-	-	-	-	-	-	3	4	3	-	-	-	-	-	-	-
金生沢	-	-	4	20	9	-	-	-	-	-	-	-	5	7	8	4	10	3	2	-	1
寺内	1	2	1	1	1	-	-	-	-	-	2	1	3	6	5	2	11	1	-	-	-
北境	-	-	3	25	10	-	-	-	-	-	3	1	4	1	3	3	6	4	2	-	-
境興野	-	-	-	-	-	1	8	8	-	-	-	-	2	4	-	-	6	1	1	-	-
関	-	-	12	372	21	4	827	67	-	-	-	-	-	2	5	7	16	14	4	1	7
横代	-	-	4	59	19	2	65	40	-	-	-	1	2	4	3	6	15	12	7	-	-
合計	1	2	31	519	69	9	1,536	170	1	0	9	12	31	51	46	39	91	44	21	3	10

第5表 家畜飼養・農産物販売額

中平田
単位:戸、頭、百羽

集落名	家畜										農産物販売金額別農家数										
	乳用牛		肉用牛			豚			採卵鶏		販売なし	15万円未満	15~50	50~100	100~200	200~300	300~500	500~700	700~1,000	1,000~1,500	1,500万円以上
	農家数	頭数	農家数	頭数		農家数	頭数		農家数	羽数											
			総数	うち子取		総数	うち子取														
大槻新田	-	-	-	-	-	-	-	-	-	-	-	-	1	3	2	3	2	2	1	-	
手蔵田上	-	-	1	4	-	-	-	-	-	-	-	3	1	1	5	9	9	1	-	-	
手蔵田下	3	30	1	10	-	-	-	-	1	0	-	1	-	4	6	4	11	5	1	-	
熊野田	-	-	-	-	-	1	150	50	-	-	-	-	-	1	1	-	7	3	1	1	
荻島	1	1	8	106	17	-	-	-	-	-	-	-	-	2	5	2	9	5	-	-	
本川	-	-	-	-	-	-	-	-	-	-	-	-	1	5	3	6	3	-	-	-	
茨野新田	-	-	4	259	-	1	1	1	-	-	-	-	2	2	3	7	8	2	2	1	
小牧	1	6	1	60	-	-	-	-	-	-	-	4	6	4	5	18	5	1	-	-	
福島	-	-	-	-	-	-	-	-	-	-	-	1	-	1	-	3	3	2	-	-	
熊手島	-	-	-	-	-	-	-	-	-	-	1	3	1	1	4	9	4	2	-	-	
大野新田	-	-	1	3	3	1	3	3	-	-	-	5	6	3	5	2	3	2	-	-	
上勝保	-	-	-	-	-	-	-	-	-	-	1	1	2	1	5	3	3	-	-	-	
下勝保	-	-	-	-	-	-	-	-	-	-	-	1	3	2	3	2	3	3	4	-	
中野新田	-	-	1	7	7	-	-	-	1	18	3	-	6	2	5	2	4	3	-	-	
土崎	1	6	-	-	-	1	550	50	-	-	-	-	1	1	5	7	6	1	-	1	
大多新田	-	-	-	-	-	1	495	45	-	-	-	2	1	-	1	5	4	4	-	-	
古荒新田	1	7	1	2	-	-	-	-	-	-	-	3	-	1	-	3	5	3	1	-	
合計	7	50	18	451	27	5	1,199	149	2	18	4	6	30	26	41	52	88	85	37	6	3

第5表 家畜飼養・農産物販売額

北平田
単位：戸、頭、百羽

集落名	家畜										農産物販売金額別農家数										
	乳用牛		肉用牛			豚			採卵鶏		販売なし	15万円未満	15~50	50~100	100~200	200~300	300~500	500~700	700~1,000	1,000~1,500	1,500万円以上
	農家数	頭数	農家数	頭数		農家数	頭数		農家数	羽数											
			総数	うち子取		総数	うち子取														
牧曾根	-	-	-	-	-	-	-	-	-	-	1	2	1	2	6	6	12	2	-	-	
中野曾根	-	-	1	5	5	4	1,045	155	-	-	-	1	3	3	1	4	10	5	2	2	
上興野	-	-	-	-	-	-	-	-	-	-	1	-	-	-	-	3	2	-	-	-	
漆曾根第1区	-	-	-	-	-	-	-	-	1	0	-	1	2	2	3	2	4	2	-	-	
漆曾根第2区	-	-	-	-	-	-	-	-	-	-	-	1	3	3	4	5	4	2	-	-	
漆曾根第3区	-	-	-	-	-	-	-	-	-	-	-	1	-	3	3	3	7	-	-	-	
漆曾根第4区	1	7	2	12	12	3	177	17	1	0	-	-	2	1	2	6	8	3	-	-	
漆曾根第5区	-	-	1	5	5	-	-	-	-	-	1	-	-	5	-	1	3	5	1	-	
新青渡	-	-	8	200	19	-	-	-	-	-	-	-	5	9	3	6	5	8	1	1	
久保田	-	-	-	-	-	-	-	-	-	-	-	-	-	-	-	5	4	2	-	-	
曾根田	-	-	3	100	80	-	-	-	-	-	-	-	-	1	2	3	2	-	-	1	
古青渡	-	-	1	24	-	-	-	-	-	-	-	-	1	-	1	2	1	-	1	-	
円能寺	-	-	3	26	9	-	-	-	-	-	-	-	-	1	-	6	7	1	-	-	
布目	-	-	1	50	-	-	-	-	-	-	-	1	-	3	-	1	6	5	1	-	
合計	1	7	20	422	130	7	1,222	172	2	0	1	4	7	25	26	26	62	74	25	4	4

第5表 家畜飼養・農産物販売額

上田
単位：戸、頭、百羽

集落名	家畜										農産物販売金額別農家数										
	乳用牛		肉用牛			豚			採卵鶏		販売なし	15万円未満	15～50	50～100	100～200	200～300	300～500	500～700	700～1,000	1,000～1,500	1,500万円以上
	農家数	頭数	農家数	頭数		農家数	頭数		農家数	羽数											
				総数	うち子取		総数	うち子取													
古川	-	-	-	-	-	-	-	-	-	-	-	-	3	3	4	11	11	3	1	-	
上安田	-	-	-	-	-	-	-	-	-	-	-	-	-	1	2	-	8	2	-	-	
安田1	1	5	2	18	-	3	365	5	1	0	-	-	1	4	6	1	5	10	1	-	
安田2	1	5	-	-	-	-	-	-	-	-	-	-	3	2	2	3	1	3	2	-	
安田3	-	-	-	-	-	-	-	-	-	-	-	1	7	3	2	2	4	3	2	-	
上村	-	-	-	-	-	1	110	10	-	-	-	-	-	2	2	3	-	3	1	-	
下村	-	-	-	-	-	-	-	-	-	-	-	-	3	-	-	6	4	1	-	-	
鶴田	-	-	-	-	-	1	22	2	-	-	-	-	3	3	4	1	11	7	-	-	
吉田1	-	-	-	-	-	1	100	-	-	-	-	-	3	6	5	6	2	1	-	-	
吉田2	-	-	-	-	-	1	315	15	-	-	-	-	1	2	6	1	6	3	2	-	
吉田新田	-	-	-	-	-	-	-	-	-	-	-	1	-	1	-	1	7	15	5	1	
合計	2	10	2	18	-	7	912	32	1	0	-	2	15	24	32	22	60	66	22	3	

第5表 家畜飼養・農産物販売額

本楯
単位:戸、頭、羽

集落名	家 畜										農産物販売金額別農家数										
	乳用牛		肉用牛			豚			採卵鶏		販売 なし	15万円 未 満	15 ~ 50	50 ~ 100	100 ~ 200	200 ~ 300	300 ~ 500	500 ~ 700	700 ~ 1,000	1,000 ~ 1,500	1,500 万円 以上
	農家数	頭 数	農家数	頭 数		農家数	頭 数		農家数	羽 数											
				総 数	うち子取		総 数	うち子取													
本楯第1	-	-	-	-	-	4	881	109	-	-	-	-	1	2	4	-	1	3	5	2	1
本楯第2	-	-	1	25	7	1	382	42	-	-	-	-	4	-	2	2	7	3	1	-	1
本楯第3	-	-	-	-	-	4	1,936	186	-	-	-	-	3	-	1	3	2	3	1	2	
本楯第4	-	-	-	-	-	-	-	-	-	-	1	1	8	5	3	4	4	-	-	-	
本楯第5	-	-	-	-	-	2	640	90	-	-	-	-	1	1	3	1	4	5	-	1	1
豊 川	-	-	-	-	-	-	-	-	-	-	1	3	2	1	2	12	9	11	4	-	
下 星 川	1	8	3	55	5	-	-	-	-	-	1	3	2	4	-	3	1	3	1	1	
三 ツ 橋	-	-	-	-	-	1	164	19	-	-	-	1	1	1	2	1	1	-	-	1	-
中 星 川	-	-	1	45	-	-	-	-	-	-	3	-	2	2	3	4	1	-	-	1	
上 星 川	-	-	1	1	-	-	-	-	-	-	-	1	2	1	1	6	4	-	-	-	
上 城 輪	-	-	-	-	-	-	-	-	-	-	1	2	5	-	1	5	3	-	-	-	
下 城 輪	-	-	-	-	-	-	-	-	-	-	-	-	2	1	3	5	5	1	-	-	
豊 原	-	-	-	-	-	-	-	-	-	-	1	4	-	2	2	7	3	1	-	-	
庭 田	-	-	-	-	-	5	1,665	145	-	-	-	1	1	5	6	8	4	-	1	4	
高 田	-	-	-	-	-	-	-	-	-	-	-	-	1	1	2	6	4	2	-	1	
越 橋	-	-	-	-	-	1	390	40	-	-	-	1	-	-	2	5	2	-	1	1	
北 吉 田	-	-	-	-	-	-	-	-	-	-	-	2	3	3	2	4	1	-	-	-	
中 吉 田	-	-	-	-	-	2	722	102	-	-	-	-	-	-	2	4	7	1	1	1	
京 屋	-	-	6	69	15	-	-	-	-	-	-	-	1	1	2	6	7	1	-	-	
合 計	1	8	12	195	27	20	6,780	733	-	-	-	9	25	36	37	36	95	68	29	13	14

第5表 家畜飼養・農産物販売額

南遊佐
単位：戸、頭、百羽

集落名	家畜										農産物販売金額別農家数										
	乳用牛		肉用牛			豚		採卵鶏			販売なし	15万円未満	15～50	50～100	100～200	200～300	300～500	500～700	700～1,000	1,000～1,500	1,500万円以上
	農家数	頭数	農家数	頭数		農家数	頭数		農家数	羽数											
				総数	うち子取		総数	うち子取													
六ツ新田	-	-	-	-	-	-	-	-	-	-	-	1	2	4	2	4	6	5	5	4	-
西谷地	-	-	-	-	-	-	-	-	-	-	9	1	-	4	5	1	1	1	-	-	-
宮内1	-	-	-	-	-	-	-	-	-	-	-	1	-	1	2	1	1	1	2	-	-
宮内2	-	-	-	-	-	-	-	-	-	-	-	2	1	-	2	-	1	2	2	-	-
宮内3	-	-	-	-	-	-	-	-	-	-	-	-	1	1	1	-	1	2	1	-	-
宮内4	-	-	-	-	-	-	-	-	-	-	-	-	-	2	-	1	6	2	1	2	-
千代田南部	-	-	-	-	-	-	-	-	-	-	2	-	-	1	2	1	4	2	3	-	-
千代田北部	-	-	-	-	-	-	-	-	-	-	-	1	-	-	3	5	3	2	-	2	1
今泉	-	-	-	-	-	2	116	16	-	-	-	1	2	-	-	1	2	7	-	1	-
金山	-	-	1	3	2	1	7	7	-	-	-	-	-	2	1	-	2	-	2	-	-
久保田	-	-	1	2	2	-	-	-	-	-	-	-	-	-	-	-	2	-	-	-	-
宮下り	-	-	-	-	-	-	-	-	-	-	-	-	-	1	-	1	4	-	-	-	-
樋之口	-	-	-	-	-	-	-	-	-	-	2	-	-	-	2	-	2	3	2	-	-
前門	-	-	-	-	-	-	-	-	-	-	-	-	-	1	2	4	1	3	-	-	-
福島	-	-	-	-	-	-	-	-	-	-	-	-	3	2	3	3	10	4	2	1	-
興休	-	-	-	-	-	1	2	2	1	0	-	-	2	2	-	-	1	2	4	-	-
合計	-	-	2	5	4	4	125	25	1	0	13	7	11	21	25	22	47	36	24	10	1

第5表 家畜飼養・農産物販売額

西芹類
単位：戸、頭、百羽

集落名	家畜										農産物販売金額別農家数										
	乳用牛		肉用牛			豚			採卵鶏		販売なし	15万円未満	15~50	50~100	100~200	200~300	300~500	500~700	700~1,000	1,000~1,500	1,500万円以上
	農家数	頭数	農家数	頭数		農家数	頭数		農家数	羽数											
総数				うち子取	総数		うち子取														
宮海1	-	-	-	-	-	1	57	7	-	-	2	7	4	7	6	4	1	-	-	-	-
宮海2	-	-	-	-	-	1	8	-	-	-	1	2	3	7	1	-	-	-	-	-	-
門田	-	-	4	75	11	-	-	-	1	0	1	1	2	2	3	2	3	1	4	1	1
尻地	-	-	-	-	-	-	-	-	-	-	-	1	6	1	6	-	-	-	-	-	-
上市神	-	-	-	-	-	-	-	-	1	0	-	-	3	5	5	5	6	7	5	1	-
下市神1	-	-	-	-	-	-	-	-	-	-	-	1	1	-	4	1	2	3	5	3	-
下市神2	1	4	-	-	-	-	-	-	1	20	2	1	5	1	5	-	3	2	2	1	-
北畑	-	-	-	-	-	2	160	10	4	155	1	-	2	5	3	1	-	1	2	1	1
藤塚1	-	-	-	-	-	-	-	-	1	20	-	3	2	1	1	2	10	5	2	-	-
藤塚2	-	-	-	-	-	-	-	-	-	-	1	-	1	1	1	3	6	7	5	2	1
藤塚3	-	-	-	-	-	1	10	10	1	150	1	-	2	-	2	-	2	1	2	-	1
東野	-	-	-	-	-	-	-	-	-	-	1	-	-	-	-	-	5	6	8	2	-
下藤塚	-	-	-	-	-	-	-	-	-	-	-	-	1	2	1	2	5	2	-	-	-
田村	-	-	-	-	-	-	-	-	-	-	2	-	1	7	4	3	2	3	3	1	-
合計	1	4	4	75	11	5	235	27	9	345	12	16	33	39	42	23	45	38	38	12	4

第5表 家畜飼養・農産物販売額

飛鳥
単位:戸、頭、百羽

集落名	家畜										農産物販売金額別農家数										
	乳用牛		肉用牛			豚			採卵鶏		販売なし	15万円未満	15~50	50~100	100~200	200~300	300~500	500~700	700~1,000	1,000~1,500	1,500万円以上
	農家数	頭数	農家数	頭数		農家数	頭数		農家数	羽数											
				総数	うち子取		総数	うち子取													
勝浦	-	-	-	-	-	-	-	-	-	-	-	24	-	-	-	-	-	-	-	-	-
中村	-	-	-	-	-	-	-	-	-	-	-	2	-	-	-	-	-	-	-	-	-
法木	-	-	-	-	-	-	-	-	-	-	42	-	-	-	-	-	-	-	-	-	-
合計	-	-	-	-	-	-	-	-	-	-	42	26	-	-	-	-	-	-	-	-	-