

平成 9 年

酒 田 市 の 商 業

商 業 統 計 調 査 独 自 報 告 書

酒田市企画調整部情報システム課

ま え が き

平成9年酒田市の商業がまとまりましたので公表いたします。

商業統計調査は、昭和27年から2年ごと(昭和51年からは3年ごと)に実施されている調査で、全国すべての卸売業、小売業の商店及び飲食店(今回の調査は飲食店を除く)の分布状況、販売活動などの実態を明らかにすることを目的としており、今回の調査で20回目となります。

この調査結果が、本市商業の現状把握と、関係機関の諸政策の基礎資料、及び企業活動の資料として広くご利用いただければ幸いです。

最後になりましたが、この調査の実施にあたり格別のご協力をいただきました事業所をはじめ、調査関係の方々に対し深く感謝の意を表するとともに、今後とも本調査に一層のご協力を賜りますようお願いいたします。

平成10年7月

目 次

| | | |
|-----|------------------------------|----|
| I | 調査のしくみ | 1 |
| II | 調査結果の概要 | 3 |
| | 要 約 | 3 |
| | 1. 商店数 | 4 |
| | 2. 従業者数 | 6 |
| | 3. 年間商品販売額 | 8 |
| | 4. 売場面積 | 10 |
| | 5. 商品手持額 | 11 |
| | 6. 地区別比較 | 12 |
| III | 総括統計表 | 14 |
| | 付表1 産業中分類別商店数 | 15 |
| | 付表2 産業中分類別従業者規模別商店数 | 16 |
| | 付表3 従業者規模別商店数 | 17 |
| | 付表4 産業中分類別従業者数 | 18 |
| | 付表5 産業中分類別男女別従業者数 | 19 |
| | 付表6 産業中分類別商品販売額 | 20 |
| | 付表7 産業中分類別従業者規模別年間商品販売額 | 21 |
| | 付表8 産業中分類別1店及び従業者1人あたり販売額 | 22 |
| | 付表9 産業中分類別売場面積 | 23 |
| | 付表10 産業中分類別1店あたり面積及び1㎡あたり販売額 | 24 |
| | 付表11 産業中分類別商品手持額 | 25 |
| | 付表12 町丁・大字別商店数、従業者数、年間商品販売額 | 26 |

I 調査のしくみ

1 調査の目的

通商産業省が統計法に基づき実施する指定統計調査で、全国の卸売・小売業商店を調査し、全国の商店の分布状況、販売活動を把握し、さらに業種別、規模別、地域別などを区別し、商業の実態を明らかにすることを目的としています。

2 調査の期日

平成9年6月1日

3 調査の範囲

日本標準産業分類による大分類 I —卸売・小売業、飲食店に属する事業所のうち飲食店を除く事業所(以下「商店」という)を調査の対象とします。

ただし、次に掲げるものは調査の対象から除外した。

- (1) 国及び公共団体に属する商店
- (2) 営業の場所が一定しない商店、固定設備がない商店
- (3) 有料の施設内にある商店
- (4) 調査期日に営業していない商店(調査期日前引き続き3ヶ月以上休業している)

4 調査の方法

申告者が自ら記入する自計方式

5 利用上の注意

(1) 売場面積について

牛乳小売業、自動車(新車・中古)小売業、畳(製造、非製造)小売業、ガソリンスタンド、新聞小売業、建具(製造、非製造)小売業については売場面積を計上しない。

また、通信や訪問販売など店頭販売のないものについても調査をしていない。

(2) 商品回転率は、「年間商品販売額÷商品手持額」により算出する。

(3) 統計表中の符号

「—」 皆無または該当なし

「X」 商店数が1または2の場合、数値を秘匿したもの

「0」 単位未満

(4) 掲載した数値は、単位未満四捨五入等により、内訳と総数が一致しない場合がある。

Ⅱ 調査結果の概要

要 約

平成9年6月1日現在で実施した商業統計調査の本市の結果は、次のように要約される

1 商店数

商店数は、2,104店で前回に比べ106店、4.8%の減少となった。

2 従業者数

従業者数は、12,170人で前回に比べ147人、1.2%の増加となった。

3 年間商品販売額

年間商品販売額は、4,632億8,711万円で前回に比べ8億7,799万円、0.2%の減少となった。

4 1店あたりの年間商品販売額

1店あたりの年間商品販売額は、2億2,019万円で前回に比べ4.8%の増加となった。

5 従業者1人あたりの年間商品販売額

従業者1人あたりの年間商品販売額は、3,807万円で前回に比べ54万円、1.4%の減少となった。

6 売場面積

売場面積は、156,836㎡で前回に比べ32,676㎡、26.3%の増加となった。

7 1店あたりの売場面積

1店あたりの売場面積は、115.0㎡で前回に比べ34.1㎡、42.1%の増加となった。

8 商品手持額

商品手持額は、277億2,379万円で前回に比べ25億4,886万円、10.1%の増加となった。

[1 商店数]

平成9年の商店数は、2,104店で前回に比べて106店、4.8%の減少となった。

商店数の構成をみると、卸売業が518店、小売業が1,586店となっている。前回と比べて、卸売業が14店、2.6%、小売業が92店、5.5%減少している。小売業を業種別にみると、その他が538店(構成比25.6%)と最も多く、次いで飲食料品が520店(同24.7%)、織物・衣服・身の回り品が262店(同12.5%)と、この3業種だけで62.8%を占めている。(表1、図1、図2、付表1)

表1 卸売業、小売業の商店数の推移

| 区 分 | 実 数(店) | | | 対前回増加率(%) | |
|-------|--------|-------|-------|-----------|-------|
| | 平成3年 | 平成6年 | 平成9年 | 6/3 | 9/6 |
| 総 数 | 2,321 | 2,210 | 2,104 | △ 4.8 | △ 4.8 |
| 卸 売 業 | 543 | 532 | 518 | △ 2.0 | △ 2.6 |
| 小 売 業 | 1,778 | 1,678 | 1,586 | △ 5.6 | △ 5.5 |

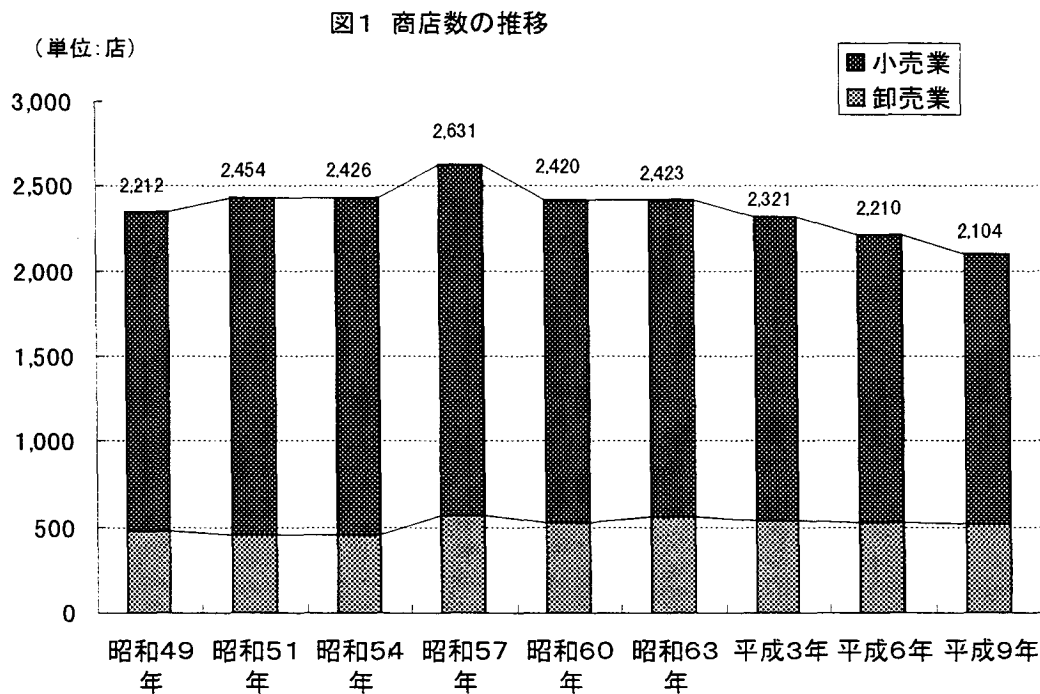
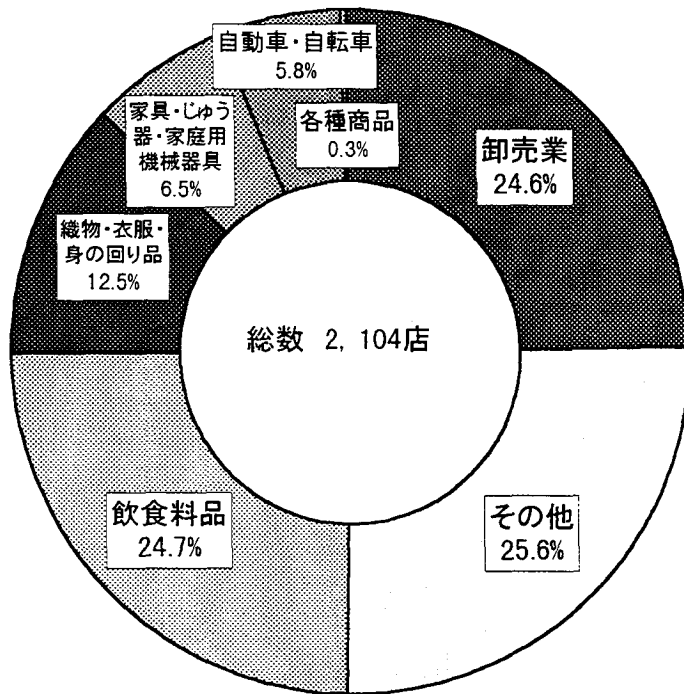


図2 業種別構成比

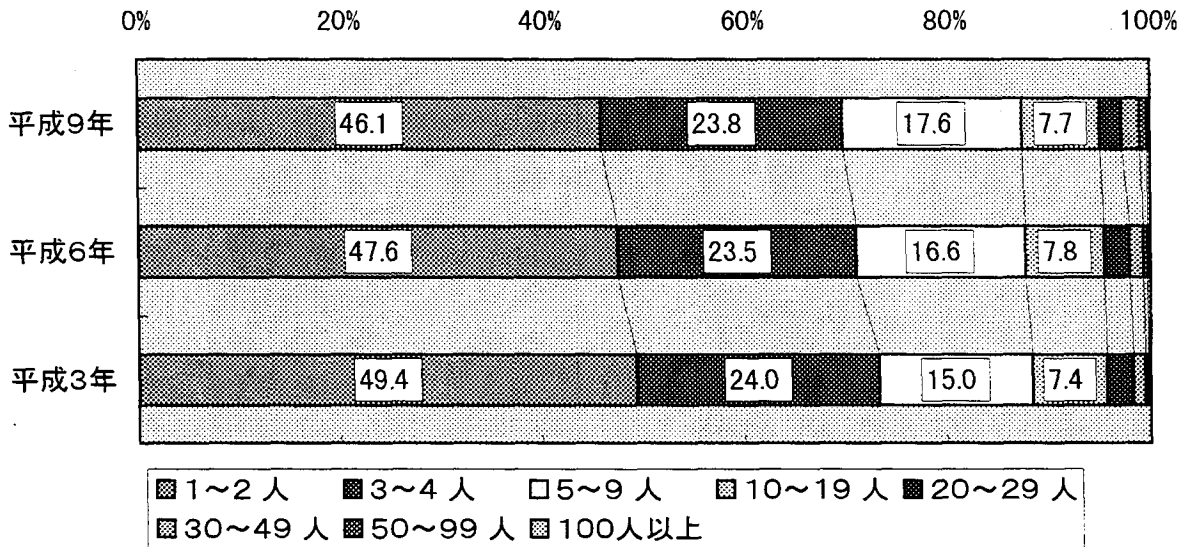


従業者規模別にみると、1～2人が969店で全体の46.1%を占めている。次いで、3～4人が500店(構成比23.8%)、5～9人が371店(同17.6%)、10～19人が161店(同7.7%)で19人以下の商店が全体の95.2%を占めている。前回と比較して1～2人が84店、3～4人が20店の減少、50～99人が6店の増加などとなっている。(表2、図3、付表2、付表3)

表2 規模別にみた商店数の推移

| 規模別 | 実数(店) | | 対前回 増加率(%) | 構成比(%) | |
|--------|-------|-------|---------------|--------|-------|
| | 平成6年 | 平成9年 | | 平成6年 | 平成9年 |
| 総数 | 2,210 | 2,104 | △ 4.8 | 100.0 | 100.0 |
| 1～2人 | 1,053 | 969 | △ 8.0 | 47.6 | 46.1 |
| 3～4人 | 520 | 500 | △ 3.8 | 23.5 | 23.8 |
| 5～9人 | 366 | 371 | 1.4 | 16.6 | 17.6 |
| 10～19人 | 172 | 161 | △ 6.4 | 7.8 | 7.7 |
| 20～29人 | 54 | 46 | △ 14.8 | 2.4 | 2.2 |
| 30～49人 | 29 | 35 | 20.7 | 1.3 | 1.7 |
| 50～99人 | 9 | 15 | 66.7 | 0.4 | 0.7 |
| 100人以上 | 7 | 7 | 0.0 | 0.3 | 0.3 |

図3 従業者規模別商店数の構成比



[2 従業者数]

平成9年の従業者数は、12,170人で前回に比べ147人、1.2%の増加となった。業種別にみると、卸売業が4,368人(構成比35.9%)と最も多く、次いでその他が2,585人(同21.2%)、飲食料品が2,571人(同21.1%)と、この3業種で全体の78.2%を占めている。

前回と比べ増加した業種は、その他が140人、5.7%などとなっている。

一方、減少した業種は、卸売業が132人、2.9%で最も大きく、次いで自動車・自転車が60人、7.8%となっている。

従業者数を男女別に前回と比べてみると、男は113人、1.7%減少し、女は260人、4.7%の増加となった。(表3、図4、付表4、付表5)

表3 男女別従業者数の構成

| 産業中分類 | 実数(人) | | | 対前回増加率(%) | | 構成比(%) | |
|-----------------|--------|-------|-------|-----------|-------|--------|-------|
| | 総数 | 男 | 女 | 男 | 女 | 男 | 女 |
| 卸売業・小売業総数 | 12,170 | 6,383 | 5,787 | △ 1.7 | 4.7 | 100.0 | 100.0 |
| 卸売業 | 4,368 | 2,956 | 1,412 | △ 2.9 | △ 3.0 | 46.3 | 24.4 |
| 小売業 | 7,802 | 3,427 | 4,375 | △ 0.7 | 7.4 | 53.7 | 75.6 |
| 各種商品 | 542 | 88 | 454 | 1.1 | 35.5 | 1.4 | 7.8 |
| 織物・衣服・身の回り品 | 814 | 255 | 559 | △ 1.9 | 0.9 | 4.0 | 9.7 |
| 飲食料品 | 2,571 | 810 | 1,761 | △ 3.0 | 4.3 | 12.7 | 30.4 |
| 自動車・自転車 | 713 | 565 | 148 | △ 9.0 | △ 2.6 | 8.9 | 2.6 |
| 家具・じゅう器・家庭用機械器具 | 577 | 307 | 270 | 2.0 | 10.7 | 4.8 | 4.7 |
| その他 | 2,585 | 1,402 | 1,183 | 4.1 | 7.7 | 22.0 | 20.4 |

図4 従業者男女別構成比

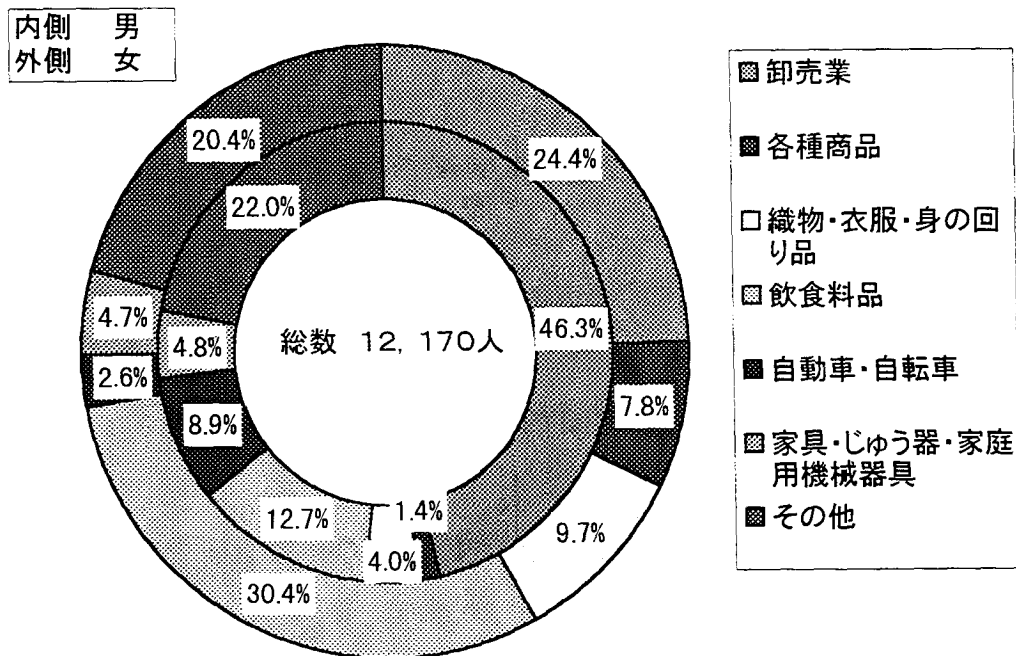
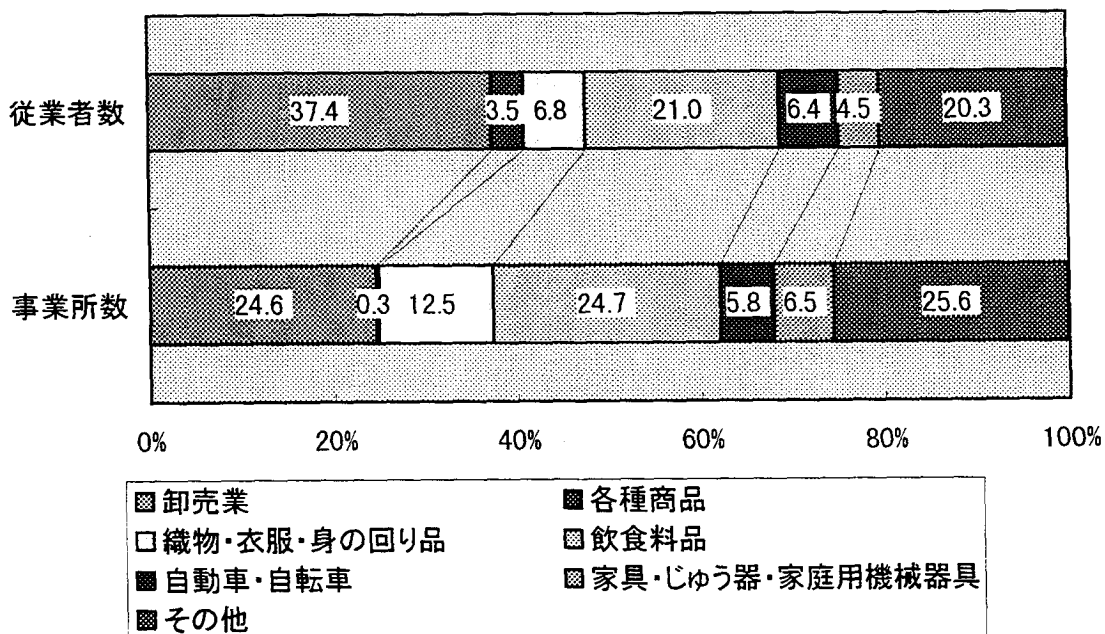


図5 事業所数・従業者数構成比率



[3 年間商品販売額]

年間商品販売額は、4,632億8,711万円で前回に比べ8億7,799万円、0.2%の減少となった。

卸売業は、3,084億5,568万円で前回に比べ193億6,753万円、5.9%の減少となった。

小売業は、1,548億3,143万円で前回に比べ184億8,954万円、13.6%の増加となった。

前回と比べ増加した業種は、その他が88億8,455万円、23.7%、各種商品が44億1,678万円、35.6%など5業種の小売業となっている。

一方、減少した業種は、卸売業、小売業では、唯一、飲食料品が14億8,248万円、3.5%となっている。(付表6)

従業者規模別に前回と比べてみると、増加したのは、50～99人規模が721億9,503万円、397.2%、5～9人規模が257億7,529万円、34.1%、3～4人規模が19億4,204万円、4.3%、20～29人規模が12億4,449万円、2.4%となっている。

減少したのは、100人以上規模が921億6,242万円、81.0%、10～19人規模が69億8,929万円、7.2%、1～2人規模が20億9,517万円、10.3%、30～49人規模が7億8,796万円1.9%となっている。(表4、図6、付表7)

1店あたり販売額は、2億2,019万円で前回と比べ4.8%の増加となった。前回と比べ増加した業種は、自動車・自転車が3,771万円、25.3%、家具・じゅう器・家庭用機械器具が3,079万円、41.4%、その他が1,424万円、19.8%の順となっている。

一方、減少した業種は、各種商品が7,765万円、3.1%、卸売業が2,073万円、3.4%となっている。(付表8)

従業者1人あたりの販売額は、3,807万円で前回に比べ54万円、1.4%の減少となった。

前回と比べ増加した業種は、自動車・自転車が631万円、24.6%、家具・じゅう器・家庭用機械器具が477万円、23.6%、その他が261万円、17.0%の順となっている。

一方、減少した業種は、卸売業が223万円、3.1%、飲食料品が88万円、5.3%となっている。(付表8)

表4 規模別にみた商品販売額の推移

| 規模別 | 実数(万円) | | 対前回 増加率(%) | 構成比(%) | |
|--------|------------|------------|---------------|--------|-------|
| | 平成6年 | 平成9年 | | 平成6年 | 平成9年 |
| 総数 | 46,416,510 | 46,328,711 | △ 0.2 | 100.0 | 100.0 |
| 1~2人 | 2,042,471 | 1,832,954 | △ 10.3 | 4.4 | 4.0 |
| 3~4人 | 4,559,996 | 4,754,200 | 4.3 | 9.8 | 10.3 |
| 5~9人 | 7,559,708 | 10,137,237 | 34.1 | 16.3 | 21.9 |
| 10~19人 | 9,752,212 | 9,053,283 | △ 7.2 | 21.0 | 19.5 |
| 20~29人 | 5,132,862 | 5,257,311 | 2.4 | 11.1 | 11.3 |
| 30~49人 | 4,171,351 | 4,092,555 | △ 1.9 | 9.0 | 8.8 |
| 50~99人 | 1,817,394 | 9,036,897 | 397.2 | 3.9 | 19.5 |
| 100人以上 | 11,380,516 | 2,164,274 | △ 81.0 | 24.5 | 4.7 |

図6 従業者規模別商品販売額の構成比

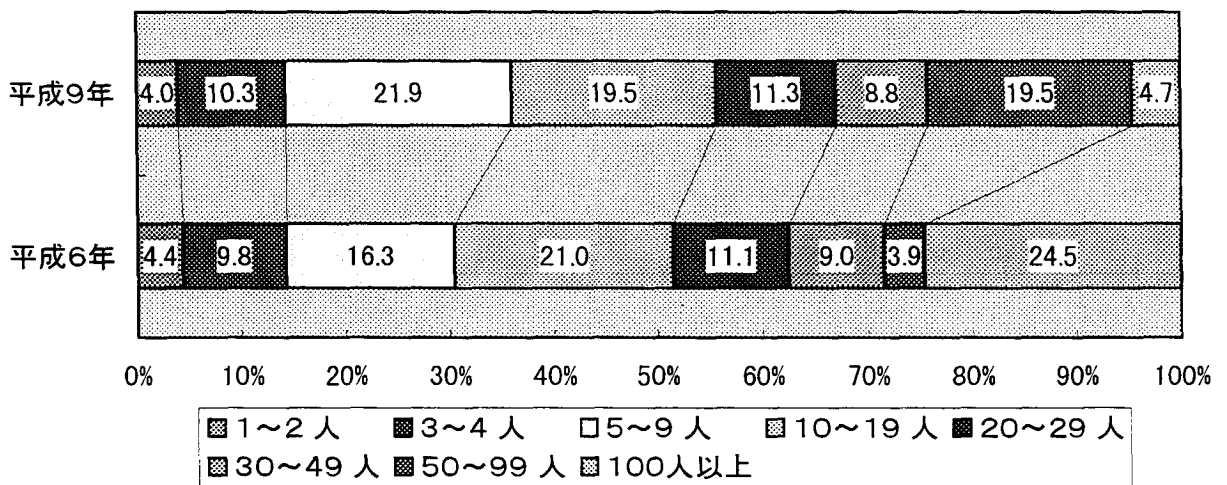
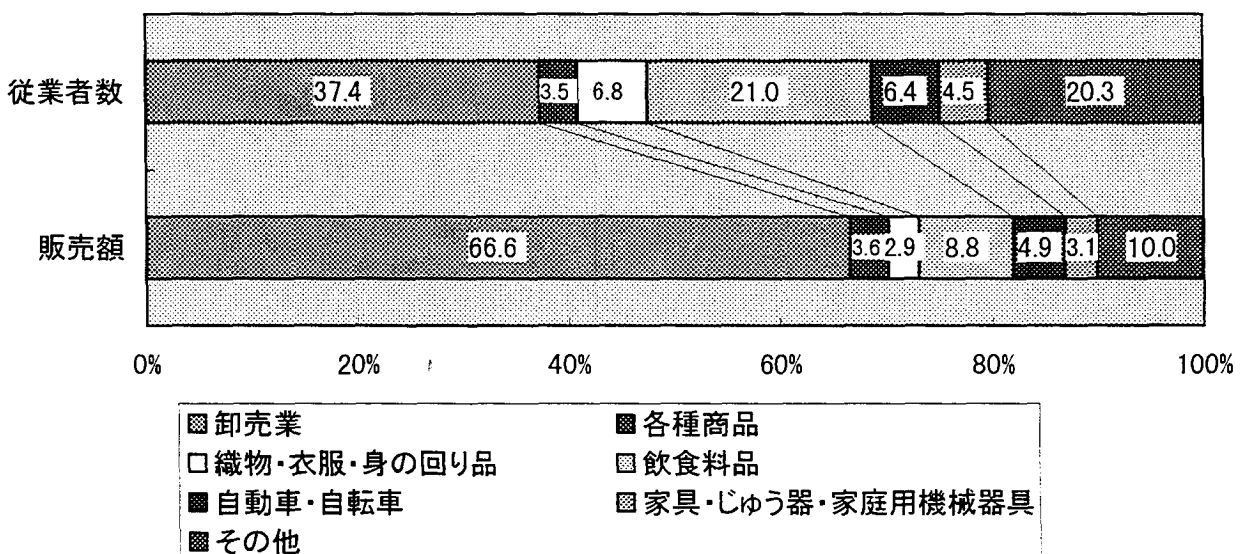


図7 商品販売額・従業者数構成比率



[4 売場面積]

売場面積は、15万6,836㎡で前回に比べ3万2,676㎡、26.3%の増加となった。

業種別にみると、家具・じゅう器・家庭用機械器具が62.6%、各種商品が42.9%、その他が26.3%、織物・衣服・身の回り品が10.2%、飲食料品が10.0%となっている。減少した業種は自動車・自転車が4.2%となっている。(図8、付表9)

1店あたりの売場面積をみると、115.0㎡で前回に比べ42.1%増加した。

業種別にみると、家具・じゅう器・家庭用機械器具が98.8%、その他が32.4%、飲食料品が29.5%、織物・衣服・身の回り品が21.8%、自動車・自転車が11.5%、各種商品が2.1%とすべて増加となっている。(表5、付表10)

図8 業種別売場面積の構成比

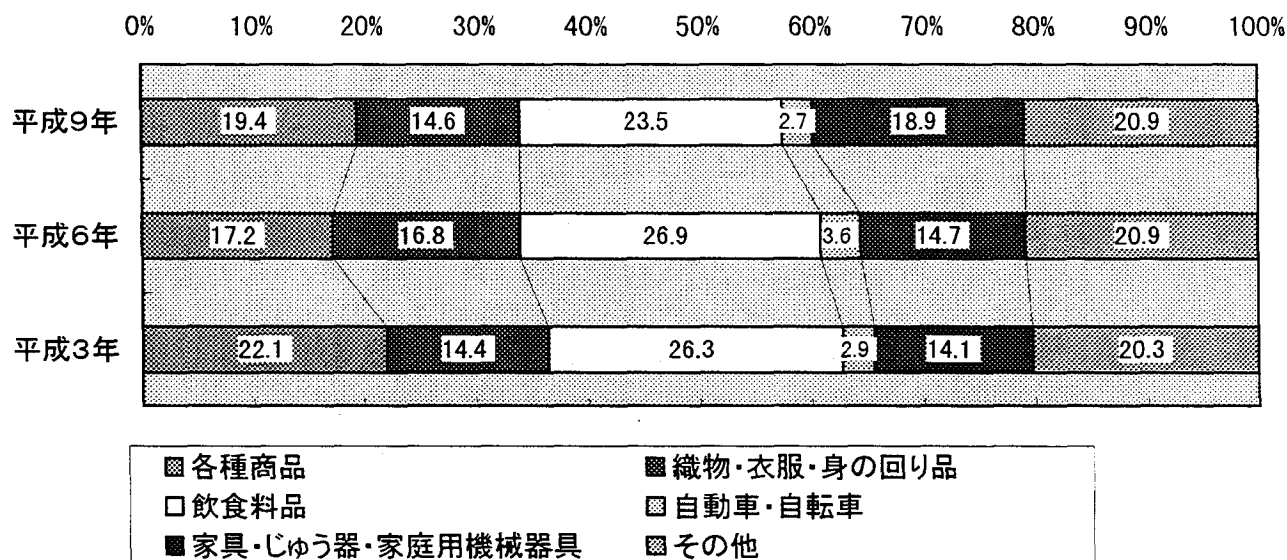


表5 業種別1店あたりの面積の推移

| 業 種 別 | 実 数(㎡) | | | 対前回増加率(%) | |
|-----------------|---------|---------|---------|-----------|------|
| | 平成3年 | 平成6年 | 平成9年 | 6/3 | 9/6 |
| 小売業 | 80.6 | 80.9 | 115.0 | 0.4 | 42.1 |
| 各種商品 | 4,773.7 | 4,266.4 | 4,355.6 | △ 10.6 | 2.1 |
| 織物・衣服・身の回り品 | 68.8 | 76.2 | 92.8 | 10.8 | 21.8 |
| 飲食料品 | 51.4 | 56.6 | 73.3 | 10.1 | 29.5 |
| 自動車・自転車 | 65.3 | 62.1 | 69.3 | △ 4.9 | 11.5 |
| 家具・じゅう器・家庭用機械器具 | 111.9 | 127.5 | 253.4 | 13.9 | 98.8 |
| その他 | 58.7 | 57.5 | 76.2 | △ 2.0 | 32.4 |

[5 商品手持額]

商品手持額は、277億2,379万円のうち小売業が177億4,867万円となっている。

業種別に構成をみると、卸売業が36.0%、小売業は、その他が76億1,112万円(構成比27.5%)、織物・衣服・身の回り品が31億8,403万円(同11.5%)となり、この3業種で75.0%を占めている。(付表11)

1店あたりの商品手持額は、1,318万円で開催に比べ179万円、16.7%の増加となった。業種別にみると、卸売業は5.0%の減少、小売業は30.4%の増加となっている。

商品回転率(年間商品販売額÷商品手持額)は、16.7回で開催に比べ1.7回減となった。(付表11)

[6 地区別比較]

地区は以下のとおり分割する。(次ページ区域図参照)

- ・Ⅰ市街地 …… 臨港線と新井田川に囲まれた市街地
- ・Ⅱ市街地 …… 臨港線の北側と羽越線の西側の市街地
- ・Ⅲ市街地 …… 羽越線の東側の市街地
- ・Ⅳ市街地 …… 最上川、新井田川と羽越線による市街地
- ・Ⅴ市街地 …… 最上川以南の市街地
- ・その他

①商店数

Ⅳ市街地が7店、前回に比べ1.0%の増加

Ⅰ市街地が78店、9.6%、その他が23店、7.9%、Ⅲ市街地が12店、5.7%の減少

②従業者数

Ⅳ市街地が259人、5.1%、Ⅲ市街地が182人、15.8%、Ⅱ市街地が145人、28.4%、その他が20人、2.2%の増加

Ⅰ市街地が423人、11.9%、Ⅴ市街地が36人、4.2%の減少

③年間商品販売額

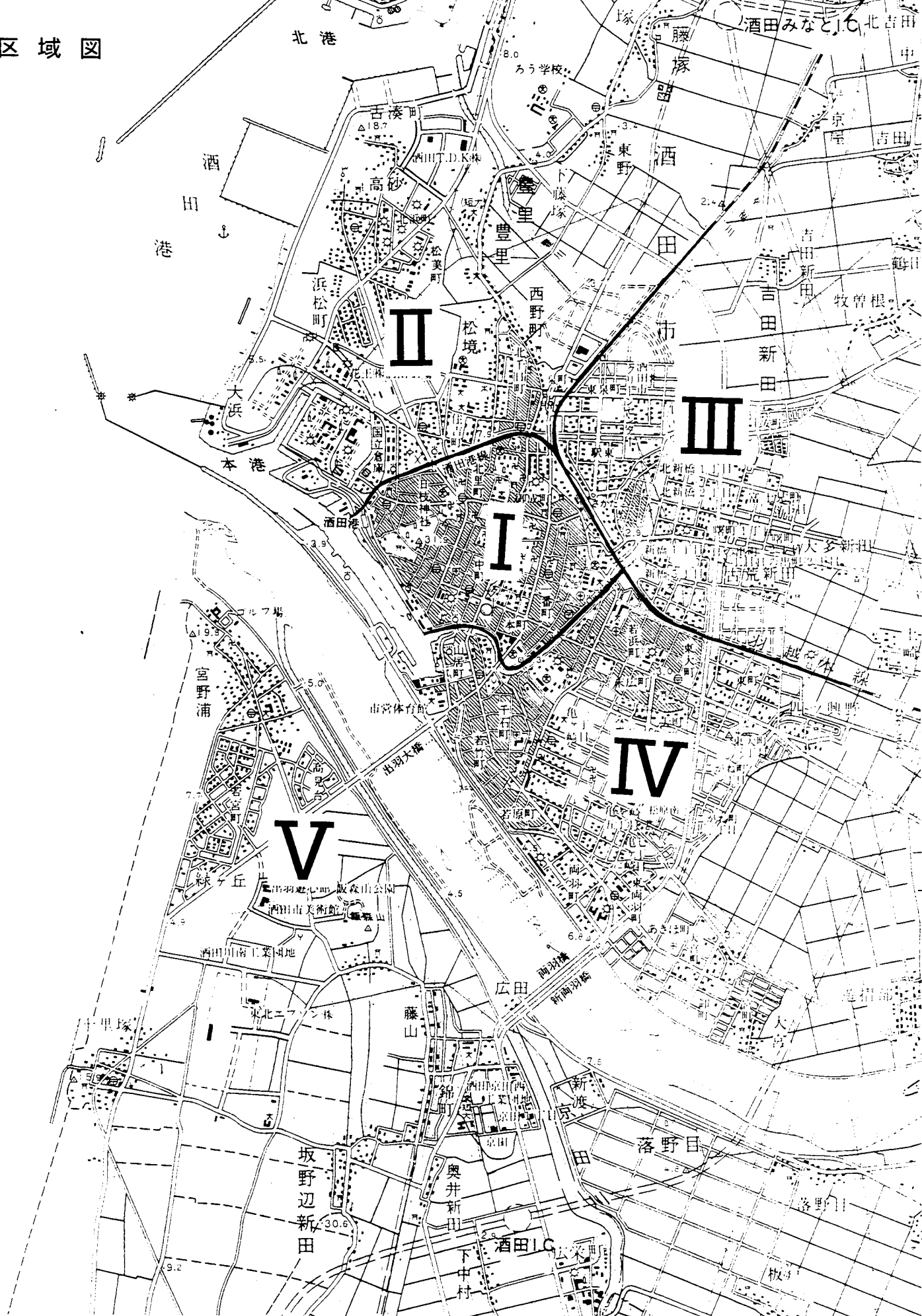
その他が58億2,497万円、27.0%、Ⅱ市街地が48億8,364万円、19.1%、Ⅴ市街地が45億2,159万円、25.9%、Ⅲ市街地が27億733万円、7.9%の増加

Ⅳ市街地が125億7,579万円、4.5%、Ⅰ市街地が62億3,973万円、7.1%の減少

表6 地区別の推移

| 区分 | 商店数(店) | | 従業者数(人) | | 年間商品販売額(万円) | |
|------|--------|-------|---------|--------|-------------|------------|
| | 平成6年 | 平成9年 | 平成6年 | 平成9年 | 平成6年 | 平成9年 |
| 総数 | 2,210 | 2,104 | 12,023 | 12,170 | 46,416,510 | 46,328,711 |
| Ⅰ市街地 | 809 | 731 | 3,549 | 3,126 | 8,768,954 | 8,144,981 |
| Ⅱ市街地 | 115 | 115 | 510 | 655 | 2,559,567 | 3,047,931 |
| Ⅲ市街地 | 211 | 199 | 1,152 | 1,334 | 3,435,106 | 3,705,839 |
| Ⅳ市街地 | 694 | 701 | 5,031 | 5,290 | 27,748,795 | 26,491,216 |
| Ⅴ市街地 | 89 | 89 | 857 | 821 | 1,747,574 | 2,199,733 |
| その他 | 292 | 269 | 924 | 944 | 2,156,514 | 2,739,011 |

区域図



統計表

総括統計表

(単位:店・人・万円・㎡)

| 区 分 | | 商店数 | 従業者数 | 年間商品 販売額 | その他の 収入額 | 商品手持額 | 売場面積 |
|-------------|-------|-------|--------|-------------|-------------|-----------|---------|
| 総 数 | 昭和49年 | 2,212 | 10,440 | 16,303,474 | 177,049 | 1,188,030 | 83,901 |
| | 昭和51年 | 2,454 | 12,269 | 23,239,215 | 309,684 | 1,882,236 | 112,409 |
| | 昭和54年 | 2,426 | 12,347 | 30,477,705 | 420,702 | 2,273,949 | 121,662 |
| | 昭和57年 | 2,631 | 12,703 | 39,359,268 | 422,818 | 2,730,934 | 130,844 |
| | 昭和60年 | 2,420 | 11,828 | 40,144,991 | 508,162 | 2,257,025 | 117,902 |
| | 昭和63年 | 2,423 | 12,019 | 42,141,189 | 611,202 | 2,357,028 | 120,338 |
| | 平成 3年 | 2,321 | 11,986 | 48,593,397 | 756,090 | 2,612,567 | 129,849 |
| | 平成 6年 | 2,210 | 12,023 | 46,416,510 | 1,023,554 | 2,517,493 | 124,160 |
| | 平成 9年 | 2,104 | 12,170 | 46,328,711 | 1,107,385 | 2,772,379 | 156,836 |
| 卸 売 業 | 昭和49年 | 343 | 3,564 | 11,758,438 | 73,581 | 642,836 | - |
| | 昭和51年 | 479 | 4,537 | 16,235,736 | 155,392 | 1,063,340 | - |
| | 昭和54年 | 454 | 4,321 | 21,028,096 | 187,884 | 1,155,368 | - |
| | 昭和57年 | 564 | 4,893 | 28,425,841 | 177,346 | 1,402,681 | - |
| | 昭和60年 | 523 | 4,333 | 29,115,681 | 221,145 | 1,078,426 | - |
| | 昭和63年 | 556 | 4,455 | 30,628,173 | 235,261 | 1,122,137 | - |
| | 平成 3年 | 543 | 4,585 | 35,434,847 | 306,451 | 1,298,952 | - |
| | 平成 6年 | 532 | 4,500 | 32,782,321 | 501,005 | 1,078,370 | - |
| | 平成 9年 | 518 | 4,368 | 30,845,568 | 551,619 | 997,512 | - |
| 小 売 業 | 昭和49年 | 1,869 | 6,876 | 4,545,036 | 103,468 | 545,194 | 83,901 |
| | 昭和51年 | 1,975 | 7,732 | 7,003,479 | 154,292 | 818,896 | 112,409 |
| | 昭和54年 | 1,972 | 8,026 | 9,449,609 | 232,818 | 1,118,581 | 121,662 |
| | 昭和57年 | 2,067 | 7,810 | 10,933,427 | 245,472 | 1,328,253 | 130,844 |
| | 昭和60年 | 1,897 | 7,495 | 11,029,310 | 287,017 | 1,178,599 | 117,902 |
| | 昭和63年 | 1,867 | 7,564 | 11,513,016 | 375,941 | 1,234,891 | 120,338 |
| | 平成 3年 | 1,778 | 7,401 | 13,158,550 | 449,639 | 1,313,615 | 129,849 |
| | 平成 6年 | 1,678 | 7,523 | 13,634,189 | 522,549 | 1,439,123 | 124,160 |
| | 平成 9年 | 1,586 | 7,802 | 15,483,143 | 555,766 | 1,774,867 | 156,836 |

付表1 産業中分類別商店数

| 産業中分類 | 実 数(店) | | | 対前回増加率(%) | | 構 成 比(%) | | |
|--------------------|--------|-------|-------|-----------|--------|----------|-------|-------|
| | 平成3年 | 平成6年 | 平成9年 | 6/3 | 9/6 | 平成3年 | 平成6年 | 平成9年 |
| 卸売業・小売業総数 | 2,321 | 2,210 | 2,104 | △ 4.8 | △ 4.8 | 100.0 | 100.0 | 100.0 |
| 卸売業 | 543 | 532 | 518 | △ 2.0 | △ 2.6 | 23.4 | 24.1 | 24.6 |
| 48～53一般卸売業 | 543 | 532 | 518 | △ 2.0 | △ 2.6 | 23.4 | 24.1 | 24.6 |
| 小売業 | 1,778 | 1,678 | 1,586 | △ 5.6 | △ 5.5 | 76.6 | 75.9 | 75.4 |
| 54 各種商品 | 6 | 5 | 7 | △ 16.7 | 40.0 | 0.3 | 0.2 | 0.3 |
| 55 織物・衣服・身の回り品 | 271 | 273 | 262 | 0.7 | △ 4.0 | 11.7 | 12.4 | 12.5 |
| 56 飲食料品 | 672 | 598 | 520 | △ 11.0 | △ 13.0 | 29.0 | 27.1 | 24.7 |
| 57 自動車・自転車 | 138 | 133 | 122 | △ 3.6 | △ 8.3 | 5.9 | 6.0 | 5.8 |
| 58 家具・じゅう器・家庭用機械器具 | 170 | 148 | 137 | △ 12.9 | △ 7.4 | 7.3 | 6.7 | 6.5 |
| 59 その他 | 521 | 521 | 538 | 0.0 | 3.3 | 22.4 | 23.6 | 25.6 |

付表2 産業中分類別従業者規模別商店数

| 産業中分類 | 従業者規模 | | | | | | | | |
|--------------------|-------|------|------|------|--------|--------|--------|--------|--------|
| | 総数 | 1～2人 | 3～4人 | 5～9人 | 10～19人 | 20～29人 | 30～49人 | 50～99人 | 100人以上 |
| 卸売業・小売業総数 | 2,104 | 969 | 500 | 371 | 161 | 46 | 35 | 15 | 7 |
| 卸売業 | 518 | 96 | 135 | 144 | 98 | 24 | 15 | 6 | - |
| 48～53一般卸売業 | 518 | 96 | 135 | 144 | 98 | 24 | 15 | 6 | - |
| 小売業 | 1,586 | 873 | 365 | 227 | 63 | 22 | 20 | 9 | 7 |
| 54 各種商品 | 7 | 1 | - | 2 | - | - | - | 2 | 2 |
| 55 織物・衣服・身の回り品 | 262 | 148 | 70 | 35 | 7 | 2 | - | - | - |
| 56 飲食料品 | 520 | 303 | 115 | 56 | 22 | 6 | 12 | 3 | 3 |
| 57 自動車・自転車 | 122 | 54 | 22 | 23 | 15 | 6 | 2 | - | - |
| 58 家具・じゅう器・家庭用機械器具 | 137 | 83 | 30 | 12 | 5 | 4 | 3 | - | - |
| 59 その他 | 538 | 284 | 128 | 99 | 14 | 4 | 3 | 4 | 2 |

付表3 従業者規模別商店数

| 規模別 | 実数(店) | | | 対前回増加率(%) | | 構成比(%) | | |
|--------|-------|-------|-------|-----------|--------|--------|-------|-------|
| | 平成3年 | 平成6年 | 平成9年 | 6/3 | 9/6 | 平成3年 | 平成6年 | 平成9年 |
| 総数 | 2,321 | 2,210 | 2,104 | △ 4.8 | △ 4.8 | 100.0 | 100.0 | 100.0 |
| 1～2人 | 1,147 | 1,053 | 969 | △ 8.2 | △ 8.0 | 49.4 | 47.6 | 46.1 |
| 3～4人 | 556 | 520 | 500 | △ 6.5 | △ 3.8 | 24.0 | 23.5 | 23.8 |
| 5～9人 | 349 | 366 | 371 | 4.9 | 1.4 | 15.0 | 16.6 | 17.6 |
| 10～19人 | 171 | 172 | 161 | 0.6 | △ 6.4 | 7.4 | 7.8 | 7.7 |
| 20～29人 | 58 | 54 | 46 | △ 6.9 | △ 14.8 | 2.5 | 2.4 | 2.2 |
| 30～49人 | 27 | 29 | 35 | 7.4 | 20.7 | 1.2 | 1.3 | 1.7 |
| 50～99人 | 7 | 9 | 15 | 28.6 | 66.7 | 0.3 | 0.4 | 0.7 |
| 100人以上 | 6 | 7 | 7 | 16.7 | 0.0 | 0.3 | 0.3 | 0.3 |

付表4 産業中分類別従業者数

| 産業中分類 | 実数(人) | | 対前回増加率 (%) | 構成比(%) | | 1店あたり従業者数(人) | |
|--------------------|--------|--------|---------------|--------|-------|--------------|------|
| | 平成6年 | 平成9年 | | 平成6年 | 平成9年 | 平成6年 | 平成9年 |
| 卸売業・小売業総数 | 12,023 | 12,170 | 1.2 | 100.0 | 100.0 | 5.4 | 5.8 |
| 卸売業 | 4,500 | 4,368 | △ 2.9 | 37.4 | 35.9 | 8.5 | 8.4 |
| 48～53一般卸売業 | 4,500 | 4,368 | △ 2.9 | 37.4 | 35.9 | 8.5 | 8.4 |
| 小売業 | 7,523 | 7,802 | 3.7 | 62.6 | 64.1 | 4.5 | 4.9 |
| 54 各種商品 | 422 | 542 | 28.4 | 3.5 | 4.5 | 84.4 | 77.4 |
| 55 織物・衣服・身の回り品 | 814 | 814 | 0.0 | 6.8 | 6.7 | 3.0 | 3.1 |
| 56 飲食料品 | 2,524 | 2,571 | 1.9 | 21.0 | 21.1 | 4.2 | 4.9 |
| 57 自動車・自転車 | 773 | 713 | △ 7.8 | 6.4 | 5.9 | 5.8 | 5.8 |
| 58 家具・じゅう器・家庭用機械器具 | 545 | 577 | 5.9 | 4.5 | 4.7 | 3.7 | 4.2 |
| 59 その他 | 2,445 | 2,585 | 5.7 | 20.3 | 21.2 | 4.7 | 4.8 |

付表5 産業中分類別男女別従業者数

| 産業中分類 | 実 数(人) | | | | 構 成 比(%) | | | |
|--------------------|--------|-------|-------|-------|----------|-------|-------|-------|
| | 平成6年 | | 平成9年 | | 平成6年 | | 平成9年 | |
| | 男 | 女 | 男 | 女 | 男 | 女 | 男 | 女 |
| 卸売業・小売業総数 | 6,496 | 5,527 | 6,383 | 5,787 | 100.0 | 100.0 | 100.0 | 100.0 |
| 卸売業 | 3,045 | 1,455 | 2,956 | 1,412 | 46.9 | 26.3 | 46.3 | 24.4 |
| 48～53一般卸売業 | 3,045 | 1,455 | 2,956 | 1,412 | 46.9 | 26.3 | 46.3 | 24.4 |
| 小売業 | 3,451 | 4,072 | 3,427 | 4,375 | 53.1 | 73.7 | 53.7 | 75.6 |
| 54 各種商品 | 87 | 335 | 88 | 454 | 1.3 | 6.1 | 1.4 | 7.8 |
| 55 織物・衣服・身の回り品 | 260 | 554 | 255 | 559 | 4.0 | 10.0 | 4.0 | 9.7 |
| 56 飲食料品 | 835 | 1,689 | 810 | 1,761 | 12.9 | 30.6 | 12.7 | 30.4 |
| 57 自動車・自転車 | 621 | 152 | 565 | 148 | 9.6 | 2.8 | 8.9 | 2.6 |
| 58 家具・じゅう器・家庭用機械器具 | 301 | 244 | 307 | 270 | 4.6 | 4.4 | 4.8 | 4.7 |
| 59 その他 | 1,347 | 1,098 | 1,402 | 1,183 | 20.7 | 19.9 | 22.0 | 20.4 |

付表6 産業中分類別商品販売額

| 産業中分類 | 実数(万円) | | | 対前回増加率(%) | | 構成比(%) | | |
|--------------------|------------|------------|------------|-----------|-------|--------|-------|-------|
| | 平成3年 | 平成6年 | 平成9年 | 6/3 | 9/6 | 平成3年 | 平成6年 | 平成9年 |
| 卸売業・小売業総数 | 48,593,397 | 46,416,510 | 46,328,711 | △ 4.5 | △ 0.2 | 100.0 | 100.0 | 100.0 |
| 卸売業 | 35,434,847 | 32,782,321 | 30,845,568 | △ 7.5 | △ 5.9 | 72.9 | 70.6 | 66.6 |
| 48～53一般卸売業 | 35,434,847 | 32,782,321 | 30,845,568 | △ 7.5 | △ 5.9 | 72.9 | 70.6 | 66.6 |
| 小売業 | 13,158,550 | 13,634,189 | 15,483,143 | 3.6 | 13.6 | 27.1 | 29.4 | 33.4 |
| 54 各種商品 | 1,494,345 | 1,240,082 | 1,681,760 | △ 17.0 | 35.6 | 3.1 | 2.7 | 3.6 |
| 55 織物・衣服・身の回り品 | 1,261,057 | 1,320,657 | 1,351,572 | 4.7 | 2.3 | 2.6 | 2.8 | 2.9 |
| 56 飲食料品 | 3,839,454 | 4,246,457 | 4,098,209 | 10.6 | △ 3.5 | 7.9 | 9.1 | 8.8 |
| 57 自動車・自転車 | 1,682,015 | 1,981,737 | 2,277,848 | 17.8 | 14.9 | 3.5 | 4.3 | 4.9 |
| 58 家具・じゅう器・家庭用機械器具 | 1,179,906 | 1,101,045 | 1,441,088 | △ 6.7 | 30.9 | 2.4 | 2.4 | 3.1 |
| 59 その他 | 3,701,773 | 3,744,211 | 4,632,666 | 1.1 | 23.7 | 7.6 | 8.1 | 10.0 |

付表7 産業中分類別従業者規模別年間商品販売額

| 産業中分類 | 従業者規模 | | | | | | | | |
|--------------------|------------|-----------|-----------|------------|-----------|-----------|-----------|-----------|-----------|
| | 総数 | 1～2人 | 3～4人 | 5～9人 | 10～19人 | 20～29人 | 30～49人 | 50～99人 | 100人以上 |
| 卸売業・小売業総数 | 46,328,711 | 1,832,954 | 4,754,200 | 10,137,237 | 9,053,283 | 5,257,311 | 4,092,555 | 9,036,897 | 2,164,274 |
| 卸売業 | 30,845,568 | 457,683 | 2,675,271 | 6,517,039 | 6,899,236 | 3,670,935 | 2,634,375 | 7,991,029 | - |
| 48～53一般卸売業 | 30,845,568 | 457,683 | 2,675,271 | 6,517,039 | 6,899,236 | 3,670,935 | 2,634,375 | 7,991,029 | - |
| 小売業 | 15,483,143 | 1,375,271 | 2,078,929 | 3,620,198 | 2,154,047 | 1,586,376 | 1,458,180 | 1,045,868 | 2,164,274 |
| 54 各種商品 | 1,681,760 | X | - | X | - | - | - | X | X |
| 55 織物・衣服・身の回り品 | 1,351,572 | 289,353 | 323,208 | X | 143,319 | X | - | - | - |
| 56 飲食料品 | 4,098,209 | 390,126 | 549,798 | 667,519 | 386,002 | 472,238 | 785,628 | 301,678 | 545,220 |
| 57 自動車・自転車 | 2,277,848 | X | 193,701 | 511,351 | 670,217 | 518,716 | X | - | - |
| 58 家具・じゅう器・家庭用機械器具 | 1,441,088 | 142,708 | 155,034 | 180,435 | 336,825 | 264,543 | 361,543 | - | - |
| 59 その他 | 4,632,666 | 439,468 | 857,188 | 1,663,201 | 617,684 | 250,879 | X | 354,284 | X |

付表8 産業中分類別1店及び従業員1人あたり販売額

| 産業中分類 | 1店あたり販売額 | | | | 対前回増加率 (%) | 従業員1人あたり販売額 | | | | 対前回増加率 (%) |
|--------------------|----------|---------|---------|---------|---------------|-------------|-------|-------|-------|---------------|
| | 実数(万円) | | 格差(%) | | | 実数(万円) | | 格差(%) | | |
| | 平成6年 | 平成9年 | 平成6年 | 平成9年 | | 平成6年 | 平成9年 | 平成6年 | 平成9年 | |
| 卸売業・小売業総数 | 21,003 | 22,019 | 100.0 | 100.0 | 4.8 | 3,861 | 3,807 | 100.0 | 100.0 | △ 1.4 |
| 卸売業 | 61,621 | 59,547 | 293.4 | 270.4 | △ 3.4 | 7,285 | 7,062 | 188.7 | 185.5 | △ 3.1 |
| 48～53一般卸売業 | 61,621 | 59,547 | 293.4 | 270.4 | △ 3.4 | 7,285 | 7,062 | 188.7 | 185.5 | △ 3.1 |
| 小売業 | 8,125 | 9,762 | 38.7 | 44.3 | 20.1 | 1,812 | 1,985 | 46.9 | 52.1 | 9.5 |
| 54 各種商品 | 248,016 | 240,251 | 1,180.9 | 1,091.1 | △ 3.1 | 2,939 | 3,103 | 76.1 | 81.5 | 5.6 |
| 55 織物・衣服・身の回り品 | 4,838 | 5,159 | 23.0 | 23.4 | 6.6 | 1,622 | 1,660 | 42.0 | 43.6 | 2.3 |
| 56 飲食料品 | 7,101 | 7,881 | 33.8 | 35.8 | 11.0 | 1,682 | 1,594 | 43.6 | 41.9 | △ 5.3 |
| 57 自動車・自転車 | 14,900 | 18,671 | 70.9 | 84.8 | 25.3 | 2,564 | 3,195 | 66.4 | 83.9 | 24.6 |
| 58 家具・じゅう器・家庭用機械器具 | 7,439 | 10,519 | 35.4 | 47.8 | 41.4 | 2,020 | 2,498 | 52.3 | 65.6 | 23.6 |
| 59 その他 | 7,187 | 8,611 | 34.2 | 39.1 | 19.8 | 1,531 | 1,792 | 39.7 | 47.1 | 17.0 |

付表9 産業中分類別売場面積

| 産業中分類 | 実 数(m ²) | | | 対前回増加率(%) | | 構 成 比(%) | | |
|--------------------|----------------------|---------|---------|-----------|-------|----------|-------|-------|
| | 平成3年 | 平成6年 | 平成9年 | 6/3 | 9/6 | 平成3年 | 平成6年 | 平成9年 |
| 小売業 | 129,849 | 124,160 | 156,836 | △ 4.4 | 26.3 | 100.0 | 100.0 | 100.0 |
| 54 各種商品 | 28,642 | 21,332 | 30,489 | △ 25.5 | 42.9 | 22.1 | 17.2 | 19.4 |
| 55 織物・衣服・身の回り品 | 18,639 | 20,813 | 22,931 | 11.7 | 10.2 | 14.4 | 16.8 | 14.6 |
| 56 飲食料品 | 34,086 | 33,436 | 36,794 | △ 1.9 | 10.0 | 26.3 | 26.9 | 23.5 |
| 57 自動車・自転車 | 3,722 | 4,411 | 4,225 | 18.5 | △ 4.2 | 2.9 | 3.6 | 2.7 |
| 58 家具・じゅう器・家庭用機械器具 | 18,348 | 18,231 | 29,649 | △ 0.6 | 62.6 | 14.1 | 14.7 | 18.9 |
| 59 その他 | 26,412 | 25,937 | 32,748 | △ 1.8 | 26.3 | 20.3 | 20.9 | 20.9 |

付表10 産業中分類別1店あたり面積及び1㎡あたり販売額

| 産業中分類 | 1店あたり面積 | | | | 対前回増加率 (%) | 1㎡あたり販売額 | |
|--------------------|---------|---------|---------|---------|---------------|------------|-----------|
| | 実数(㎡) | | 格差(%) | | | 実数 (万円) | 格差 (%) |
| | 平成6年 | 平成9年 | 平成6年 | 平成9年 | | | |
| 小売業 | 80.9 | 115.0 | 100.0 | 100.0 | 42.1 | 71 | 100.0 |
| 54 各種商品 | 4,266.4 | 4,355.6 | 5,273.7 | 3,788.0 | 2.1 | 55 | 77.6 |
| 55 織物・衣服・身の回り品 | 76.2 | 92.8 | 94.2 | 80.7 | 21.8 | 55 | 77.8 |
| 56 飲食料品 | 56.6 | 73.3 | 70.0 | 63.7 | 29.5 | 107 | 150.8 |
| 57 自動車・自転車 | 62.1 | 69.3 | 76.8 | 60.2 | 11.5 | 57 | 80.2 |
| 58 家具・じゅう器・家庭用機械器具 | 127.5 | 253.4 | 157.6 | 220.4 | 98.8 | 47 | 65.9 |
| 59 その他 | 57.5 | 76.2 | 71.1 | 66.2 | 32.4 | 80 | 112.8 |

付表11 産業中分類別商品手持額

| 産業中分類 | 実数(万円) | | 対前回増加率 (%) | 構成比(%) | | 1店あたり商品手持額(万円) | | 商品回転率(回) | |
|--------------------|-----------|-----------|---------------|--------|-------|----------------|--------|----------|------|
| | 平成6年 | 平成9年 | | 平成6年 | 平成9年 | 平成6年 | 平成9年 | 平成6年 | 平成9年 |
| 卸売業・小売業総数 | 2,517,493 | 2,772,379 | 10.1 | 100.0 | 100.0 | 1,139 | 1,318 | 18.4 | 16.7 |
| 卸売業 | 1,078,370 | 997,512 | △ 7.5 | 42.8 | 36.0 | 2,027 | 1,926 | 30.4 | 30.9 |
| 48～53一般卸売業 | 1,078,370 | 997,512 | △ 7.5 | 42.8 | 36.0 | 2,027 | 1,926 | 30.4 | 30.9 |
| 小売業 | 1,439,123 | 1,774,867 | 23.3 | 57.2 | 64.0 | 858 | 1,119 | 9.5 | 8.7 |
| 54 各種商品 | 164,184 | 195,530 | 19.1 | 6.5 | 7.1 | 32,837 | 27,933 | 7.6 | 8.6 |
| 55 織物・衣服・身の回り品 | 283,428 | 318,403 | 12.3 | 11.3 | 11.5 | 1,038 | 1,215 | 4.7 | 4.2 |
| 56 飲食料品 | 147,585 | 136,778 | △ 7.3 | 5.9 | 4.9 | 247 | 263 | 28.8 | 30.0 |
| 57 自動車・自転車 | 153,211 | 134,061 | △ 12.5 | 6.1 | 4.8 | 1,152 | 1,099 | 12.9 | 17.0 |
| 58 家具・じゅう器・家庭用機械器具 | 160,634 | 228,983 | 42.5 | 6.4 | 8.3 | 1,085 | 1,671 | 6.9 | 6.3 |
| 59 その他 | 530,081 | 761,112 | 43.6 | 21.1 | 27.5 | 1,017 | 1,415 | 7.1 | 6.1 |

付表12 町丁・大字別商店数、従業者数、年間商品販売額

| 町丁・字名 | 商店数 (店) | 従業者数(人) | | | 年間商品販売額 (万円) |
|--------|------------|---------|-----|-----|-----------------|
| | | 計 | 男 | 女 | |
| 船場町1丁目 | 16 | 78 | 49 | 29 | 277,385 |
| 船場町2丁目 | 23 | 274 | 167 | 107 | 2,262,393 |
| 日吉町1丁目 | 14 | 37 | 13 | 24 | 20,667 |
| 日吉町2丁目 | 26 | 92 | 34 | 58 | 105,743 |
| 南新町1丁目 | 13 | 28 | 13 | 15 | 46,284 |
| 南新町2丁目 | 4 | 78 | 59 | 19 | 243,915 |
| 北新町1丁目 | 8 | 44 | 27 | 17 | 23,341 |
| 北新町2丁目 | 4 | 22 | 6 | 16 | 49,024 |
| 北今町 | 13 | 33 | 16 | 17 | 27,628 |
| 北里町 | 8 | 15 | 7 | 8 | 12,149 |
| 住吉町 | 11 | 48 | 15 | 33 | 92,803 |
| 光ヶ丘1丁目 | 4 | 9 | 4 | 5 | 6,192 |
| 光ヶ丘2丁目 | 10 | 36 | 24 | 12 | 739,870 |
| 光ヶ丘4丁目 | 14 | 23 | 6 | 17 | 27,192 |
| 光ヶ丘5丁目 | 6 | 16 | 4 | 12 | 25,756 |
| 大浜1丁目 | 2 | X | X | X | X |
| 大浜2丁目 | 1 | X | X | X | X |
| 西野町 | 4 | 19 | 7 | 12 | 54,198 |
| 泉町 | 10 | 49 | 24 | 25 | 130,277 |
| 北千日町 | 9 | 35 | 15 | 20 | 91,249 |
| 千日町 | 9 | 19 | 8 | 11 | 18,822 |
| 南千日町 | 5 | 8 | 3 | 5 | 9,052 |
| 栄町 | 17 | 52 | 28 | 24 | 59,653 |
| 御成町 | 27 | 73 | 37 | 36 | 165,012 |
| 寿町 | 27 | 87 | 28 | 59 | 123,256 |
| 中央東町 | 15 | 53 | 24 | 29 | 74,282 |
| 中央西町 | 16 | 61 | 24 | 37 | 60,976 |
| 相生町1丁目 | 41 | 92 | 33 | 59 | 98,251 |
| 相生町2丁目 | 27 | 159 | 98 | 61 | 158,208 |
| 幸町1丁目 | 40 | 200 | 45 | 155 | 447,661 |
| 幸町2丁目 | 21 | 145 | 34 | 111 | 360,102 |
| 浜田1丁目 | 16 | 49 | 24 | 25 | 76,705 |
| 浜田2丁目 | 8 | 25 | 6 | 19 | 27,414 |
| 旭新町 | 9 | 26 | 10 | 16 | 87,974 |
| 新井田町 | 16 | 61 | 26 | 35 | 186,744 |

付表12 町丁・大字別商店数、従業者数、年間商品販売額

| 町丁・字名 | 商店数 (店) | 従業者数(人) | | | 年間商品販売額 (万円) |
|--------|------------|---------|-----|-----|-----------------|
| | | 計 | 男 | 女 | |
| 一番町 | 36 | 138 | 68 | 70 | 224,782 |
| 二番町 | 44 | 114 | 44 | 70 | 130,783 |
| 中町1丁目 | 63 | 177 | 71 | 106 | 291,747 |
| 中町2丁目 | 102 | 507 | 153 | 354 | 1,147,220 |
| 中町3丁目 | 29 | 193 | 60 | 133 | 263,078 |
| 上本町 | 17 | 43 | 14 | 29 | 198,196 |
| 本町1丁目 | 16 | 65 | 34 | 31 | 221,886 |
| 本町2丁目 | 9 | 45 | 32 | 13 | 316,872 |
| 本町3丁目 | 18 | 103 | 57 | 46 | 461,986 |
| 東栄町 | 3 | 12 | 1 | 11 | 10,805 |
| 若浜町 | 9 | 20 | 8 | 12 | 22,109 |
| 緑町 | 10 | 32 | 12 | 20 | 65,964 |
| 末広町 | 7 | 28 | 12 | 16 | 24,370 |
| 東中の口町 | 13 | 38 | 19 | 19 | 68,362 |
| 亀ヶ崎1丁目 | 9 | 33 | 18 | 15 | 88,805 |
| 亀ヶ崎2丁目 | 17 | 51 | 23 | 28 | 123,340 |
| 亀ヶ崎3丁目 | 31 | 185 | 85 | 100 | 513,762 |
| 亀ヶ崎4丁目 | 23 | 142 | 106 | 36 | 484,834 |
| 亀ヶ崎5丁目 | 18 | 134 | 80 | 54 | 443,109 |
| 亀ヶ崎6丁目 | 9 | 49 | 23 | 26 | 182,023 |
| 亀ヶ崎7丁目 | 13 | 74 | 50 | 24 | 359,023 |
| 千石町1丁目 | 11 | 70 | 23 | 47 | 137,041 |
| 千石町2丁目 | 24 | 156 | 61 | 95 | 410,521 |
| 山居町1丁目 | 13 | 152 | 84 | 68 | 85,323 |
| 山居町2丁目 | 30 | 194 | 126 | 68 | 6,809,675 |
| 入船町 | 12 | 80 | 61 | 19 | 172,371 |
| 堤町 | 5 | 17 | 11 | 6 | 41,164 |
| 若竹町1丁目 | 23 | 74 | 24 | 50 | 169,809 |
| 若竹町2丁目 | 15 | 123 | 95 | 28 | 462,852 |
| 若原町 | 9 | 55 | 38 | 17 | 160,938 |
| 両羽町 | 30 | 379 | 299 | 80 | 2,076,249 |
| 新橋1丁目 | 19 | 129 | 60 | 69 | 488,975 |
| 新橋2丁目 | 13 | 63 | 39 | 24 | 154,336 |
| 新橋4丁目 | 5 | 10 | 5 | 5 | 20,467 |
| 新橋5丁目 | 9 | 131 | 38 | 93 | 310,568 |
| 東大町1丁目 | 15 | 54 | 30 | 24 | 111,096 |

付表12 町丁・大字別商店数、従業者数、年間商品販売額

| 町丁・字名 | 商店数 (店) | 従業者数(人) | | | 年間商品販売額 (万円) |
|---------|------------|---------|-----|-----|-----------------|
| | | 計 | 男 | 女 | |
| 東大町2丁目 | 18 | 133 | 86 | 47 | 559,011 |
| 東大町3丁目 | 21 | 145 | 58 | 87 | 572,215 |
| 駅東1丁目 | 7 | 13 | 7 | 6 | 21,289 |
| 駅東2丁目 | 11 | 95 | 20 | 75 | 163,360 |
| 東町1丁目 | 52 | 537 | 365 | 172 | 2,507,021 |
| 東町2丁目 | 5 | 24 | 14 | 10 | 67,761 |
| 東両羽町 | 28 | 281 | 210 | 71 | 1,462,224 |
| 東泉町1丁目 | 4 | 5 | 2 | 3 | 6,481 |
| 東泉町2丁目 | 8 | 27 | 13 | 14 | 62,176 |
| 東泉町3丁目 | 10 | 79 | 48 | 31 | 136,905 |
| 東泉町4丁目 | 9 | 56 | 16 | 40 | 112,089 |
| 北浜町 | 5 | 50 | 35 | 15 | 411,084 |
| 松美町 | 3 | 18 | 11 | 7 | 75,924 |
| 高砂1丁目 | 4 | 15 | 9 | 6 | 28,248 |
| 高砂2丁目 | 3 | 26 | 8 | 18 | 25,622 |
| 高砂3丁目 | 3 | 6 | 3 | 3 | 5,603 |
| 高砂4丁目 | 2 | X | X | X | X |
| 浜松町 | 1 | X | X | X | X |
| 古湊町 | 4 | 6 | 3 | 3 | 1,500 |
| 大町 | 20 | 111 | 59 | 52 | 462,989 |
| 大字大町 | 2 | X | X | X | X |
| 四ツ興野 | 4 | 54 | 26 | 28 | 184,007 |
| 大字遊摺部 | 2 | X | X | X | X |
| 大宮町1丁目 | 18 | 205 | 107 | 98 | 542,244 |
| 大宮町2丁目 | 19 | 129 | 97 | 32 | 663,348 |
| 大宮町3丁目 | 5 | 21 | 12 | 9 | 128,286 |
| 大宮町4丁目 | 6 | 26 | 14 | 12 | 93,540 |
| 宮野浦1丁目 | 7 | 19 | 11 | 8 | 46,347 |
| 宮野浦2丁目 | 3 | 5 | 2 | 3 | 13,270 |
| 大字宮野浦 | 1 | X | X | X | X |
| 大字酒井新田 | 10 | 206 | 69 | 137 | 537,168 |
| 若宮町1丁目 | 5 | 7 | 3 | 4 | 8,065 |
| 若宮町2丁目 | 6 | 25 | 10 | 15 | 23,515 |
| 北新橋1丁目 | 7 | 23 | 16 | 7 | 55,354 |
| 北新橋2丁目 | 5 | 44 | 22 | 22 | 105,431 |
| 富士見町1丁目 | 12 | 62 | 40 | 22 | 210,607 |

付表12 町丁・大字別商店数、従業者数、年間商品販売額

| 町丁・字名 | 商店数 (店) | 従業者数(人) | | | 年間商品販売額 (万円) |
|---------|------------|---------|-------|-------|-----------------|
| | | 計 | 男 | 女 | |
| 富士見町2丁目 | 5 | 18 | 9 | 9 | 85,094 |
| 富士見町3丁目 | 1 | X | X | X | X |
| 曙町1丁目 | 8 | 251 | 162 | 89 | 675,921 |
| 曙町2丁目 | 3 | 47 | 33 | 14 | 195,842 |
| 錦町1丁目 | 8 | 30 | 17 | 13 | 90,956 |
| 錦町2丁目 | 3 | 8 | 2 | 6 | 30,766 |
| 錦町3丁目 | 5 | 12 | 8 | 4 | 26,287 |
| 錦町4丁目 | 2 | X | X | X | X |
| 京田1丁目 | 9 | 136 | 100 | 36 | 848,334 |
| 京田2丁目 | 5 | 66 | 34 | 32 | 235,207 |
| 高見台1丁目 | 7 | 56 | 16 | 40 | 136,879 |
| 高見台2丁目 | 8 | 26 | 13 | 13 | 60,019 |
| 緑ヶ丘1丁目 | 8 | 314 | 159 | 155 | 163,910 |
| 緑ヶ丘2丁目 | 4 | 15 | 10 | 5 | 27,962 |
| 卸町 | 33 | 517 | 379 | 138 | 3,260,538 |
| 上安町1丁目 | 8 | 37 | 23 | 14 | 108,107 |
| 上安町2丁目 | 10 | 24 | 10 | 14 | 43,260 |
| 上安町3丁目 | 4 | 38 | 23 | 15 | 131,637 |
| 広栄町1丁目 | 4 | 55 | 47 | 8 | 347,539 |
| 広栄町2丁目 | 4 | 24 | 14 | 10 | 112,490 |
| こがね町1丁目 | 15 | 107 | 61 | 46 | 359,817 |
| こがね町2丁目 | 16 | 75 | 49 | 26 | 375,931 |
| みずほ1丁目 | 13 | 68 | 20 | 48 | 235,470 |
| みずほ2丁目 | 23 | 134 | 65 | 69 | 445,147 |
| 松原南 | 26 | 142 | 77 | 65 | 556,886 |
| 下安町 | 17 | 63 | 34 | 29 | 174,967 |
| 日の出町1丁目 | 7 | 54 | 25 | 29 | 316,123 |
| あきほ町 | 26 | 402 | 83 | 319 | 963,795 |
| | | | | | |
| | | | | | |
| | | | | | |
| | | | | | |
| | | | | | |
| | | | | | |
| | | | | | |
| | | | | | |
| 市街地計 | 1,835 | 11,226 | 5,826 | 5,400 | 43,589,700 |

付表12 町丁・大字別商店数、従業者数、年間商品販売額

| 町丁・字名 | 商店数 (店) | 従業者数(人) | | | 年間商品販売額 (万円) |
|---------|------------|---------|-----|----|-----------------|
| | | 計 | 男 | 女 | |
| 飛島 | 12 | 22 | 12 | 10 | 6,469 |
| 大字穂積 | 7 | 18 | 9 | 9 | 25,147 |
| 大字豊里 | 7 | 36 | 28 | 8 | 96,116 |
| 大字宮海 | 18 | 70 | 42 | 28 | 555,499 |
| 大字藤塚 | 3 | 11 | 5 | 6 | 31,759 |
| 大字新堀 | 13 | 65 | 40 | 25 | 112,924 |
| 大字落野目 | 1 | X | X | X | X |
| 大字木川 | 7 | 31 | 23 | 8 | 179,156 |
| 大字門田 | 3 | 8 | 5 | 3 | 10,733 |
| 大字局 | 3 | 5 | 4 | 1 | 2,050 |
| 大字板戸 | 1 | X | X | X | X |
| 大字広野 | 26 | 174 | 129 | 45 | 727,923 |
| 大字広野新田 | 1 | X | X | X | X |
| 大字浜中 | 29 | 93 | 43 | 50 | 168,850 |
| 大字広岡新田 | 1 | X | X | X | X |
| 大字黒森 | 13 | 38 | 18 | 20 | 51,334 |
| 大字坂野辺新田 | 8 | 26 | 12 | 14 | 52,084 |
| 大字十里塚 | 7 | 21 | 13 | 8 | 32,392 |
| 大字生石 | 8 | 16 | 8 | 8 | 14,028 |
| 大字北沢 | 1 | X | X | X | X |
| 大字関 | 3 | 5 | 3 | 2 | 4,155 |
| 大字横代 | 1 | X | X | X | X |
| 大字手蔵田 | 4 | 8 | 4 | 4 | 9,854 |
| 大字荻島 | 1 | X | X | X | X |
| 大字勝保関 | 2 | X | X | X | X |
| 大字小牧 | 1 | X | X | X | X |
| 大字古荒新田 | 3 | 18 | 11 | 7 | 69,675 |
| 大字土崎 | 2 | X | X | X | X |
| 大字大多新田 | 1 | X | X | X | X |
| 大字熊手島 | 4 | 10 | 6 | 4 | 34,875 |
| 大字漆曾根 | 6 | 8 | 3 | 5 | 7,112 |
| 大字新青渡 | 1 | X | X | X | X |
| 大字中野曾根 | 1 | X | X | X | X |
| 大字牧曾根 | 3 | 5 | 2 | 3 | 23,630 |
| 大字上興野 | 2 | X | X | X | X |
| 大字刈穂 | 2 | X | X | X | X |

付表12 町丁・大字別商店数、従業者数、年間商品販売額

| 町丁・字名 | 商店数 (店) | 従業者数(人) | | | 年間商品販売額 (万円) |
|--------|------------|---------|-----|-----|-----------------|
| | | 計 | 男 | 女 | |
| 大字安田 | 8 | 13 | 5 | 8 | 7,245 |
| 大字上野曾根 | 1 | X | X | X | X |
| 大字鶴田 | 1 | X | X | X | X |
| 大字吉田新田 | 2 | X | X | X | X |
| 大字吉田 | 4 | 6 | 1 | 5 | 2,802 |
| 大字上安田 | 1 | X | X | X | X |
| 大字本楯 | 21 | 64 | 34 | 30 | 118,777 |
| 大字豊川 | 1 | X | X | X | X |
| 大字豊原 | 1 | X | X | X | X |
| 大字大豊田 | 1 | X | X | X | X |
| 大字保岡 | 3 | 15 | 6 | 9 | 21,325 |
| 大字庭田 | 2 | X | X | X | X |
| 大字宮内 | 9 | 32 | 18 | 14 | 31,278 |
| 大字千代田 | 4 | 6 | 2 | 4 | 2,588 |
| 大字米島 | 4 | 12 | 9 | 3 | 15,314 |
| | | | | | |
| | | | | | |
| | | | | | |
| | | | | | |
| | | | | | |
| | | | | | |
| | | | | | |
| | | | | | |
| | | | | | |
| | | | | | |
| | | | | | |
| | | | | | |
| | | | | | |
| | | | | | |
| | | | | | |
| | | | | | |
| その他計 | 269 | 944 | 557 | 387 | 2,739,011 |
| | | | | | |
| | | | | | |
| | | | | | |
| | | | | | |
| | | | | | |
| | | | | | |
| | | | | | |
| | | | | | |