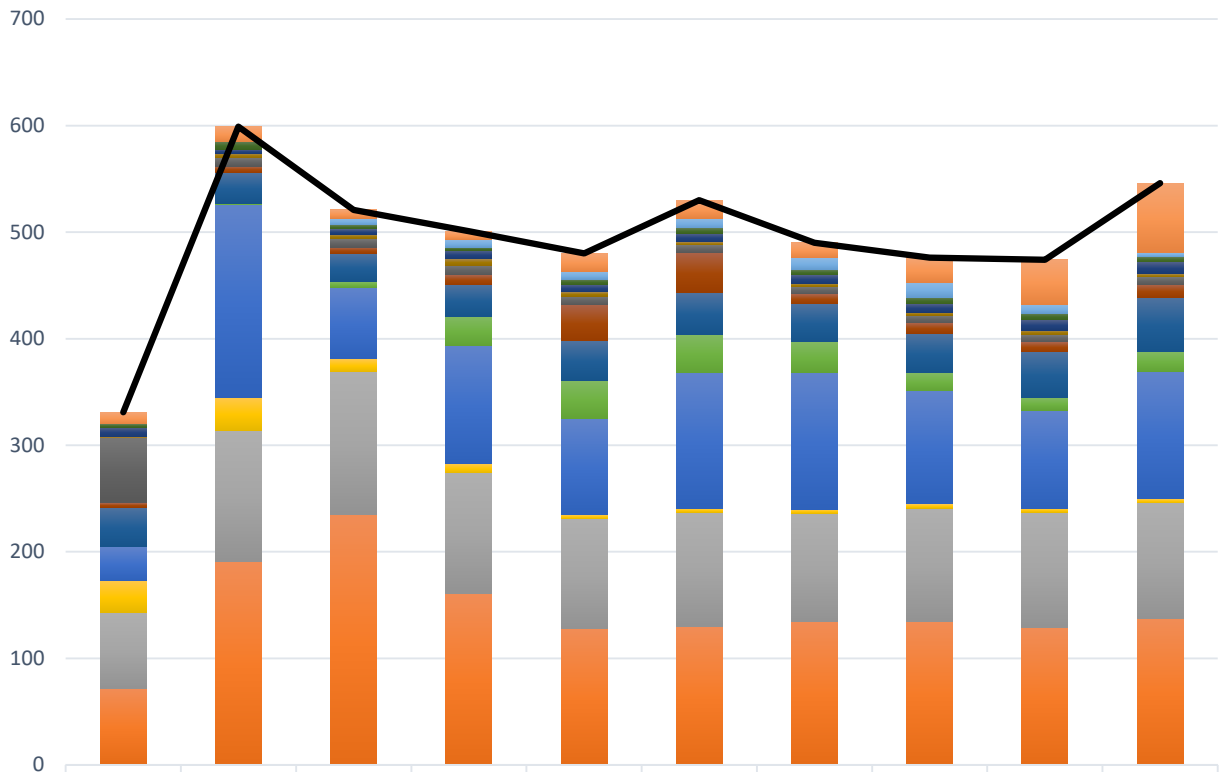


## 酒田市の外国人登録者数の推移（国籍別グラフ）

※数値は各年の12月31日時点



	H10	H15	H20	H25	H30	R1	R2	R3	R4	R5
その他	11	14	8	8	17	17	14	23	42	65
ネパール	0	0	6	7	7	9	11	14	8	4
カナダ	3	7	4	3	5	5	5	6	6	5
米国	9	4	5	8	7	8	8	8	10	11
英国	1	4	4	6	4	3	3	3	4	3
ブラジル	61	8	8	9	8	7	7	7	7	7
タイ	4	6	6	9	34	38	9	10	9	12
フィリピン	37	29	26	30	37	39	36	37	43	51
インドネシア	0	1	6	27	36	36	29	17	12	19
ベトナム	32	181	67	111	90	127	128	106	92	119
朝鮮	30	31	12	9	4	4	4	4	4	4
韓国	71	123	134	113	103	107	101	106	108	109
中国	72	191	235	161	128	130	135	135	129	137
全体	331	599	521	501	480	530	490	476	474	546

