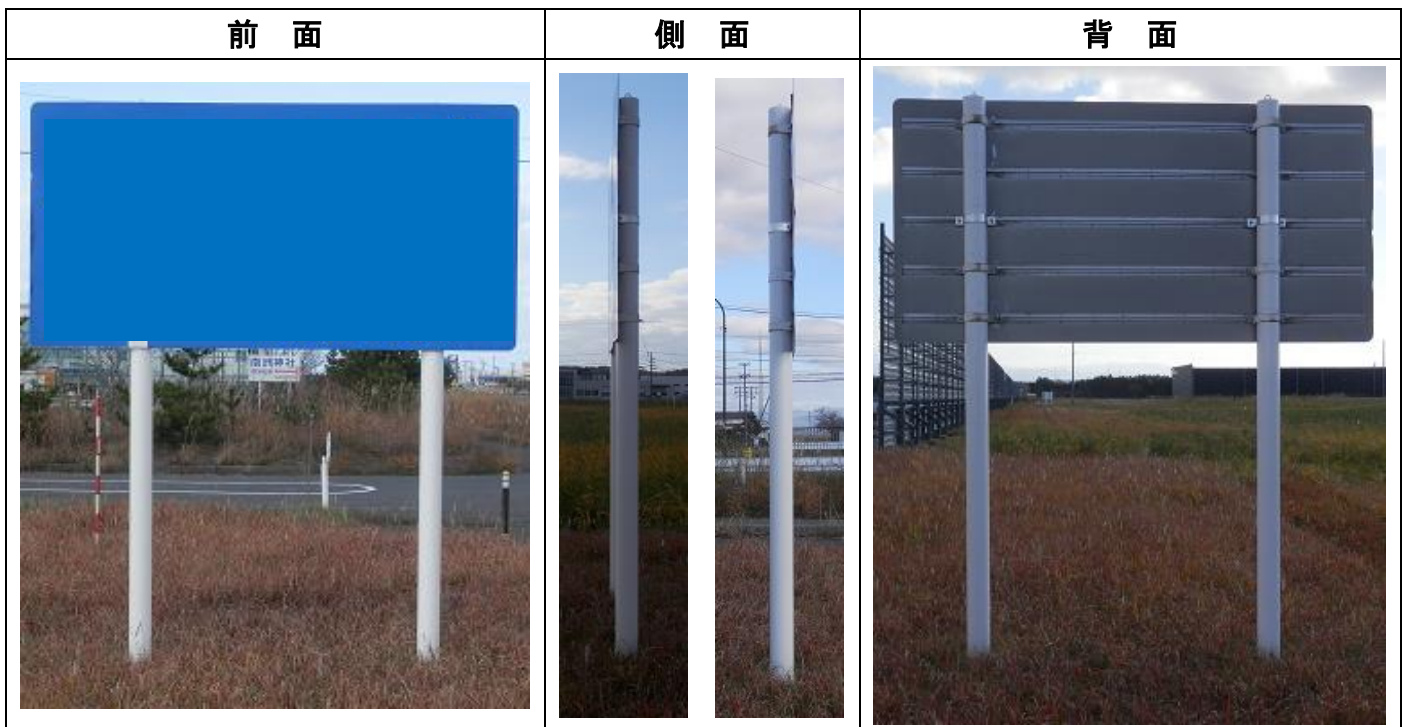


点検の状況を明らかにしたカラー写真

- ・写真は任意の様式に写真画像データを貼り付け、カラー印刷したもので構いません。
- ・提出写真の種類は以下のものをお願いします。
 - ① 点検後に撮影した現況の**全景**写真を複数枚
 - ② 異常の有無に関わらず、**点検を行った箇所のアップ**の写真
 (点検項目の基礎部・上部構造、支持部、取付部、広告板・文字、照明装置、その他それぞれについて、見た目の異常の有無が確認出来るような写真があると好ましい)
 - ③ 異常があった場合、**異常箇所**の写真、及びその箇所を補修した場合は**補修後**の写真



【1】 全景写真

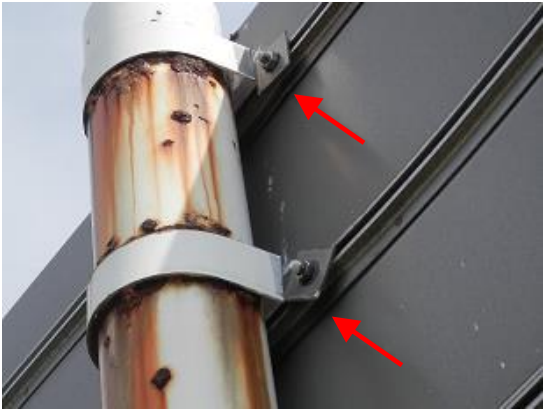


・全景写真は、点検後に様々な角度から複数の写真を撮影し添付してください



【2】 点検を行った箇所・異常箇所のアップ写真

・異常の有無に関わらず、点検を行った項目ごとに確認可能な写真を撮影し添付してください

箇所部写真（異常の有無と状況）	補修後（補修内容）
●上部構造	
箇所部写真（鉄骨にさび発生、塗装が老朽化）	補修後（鉄骨のさびを落とし、塗装をした）
	

箇所部写真（異常の有無と状況）	補修後（補修内容）
●基礎部	
箇所部写真（異常無）	補修後
	<div data-bbox="863 300 1350 468" style="border: 1px solid black; padding: 5px;"> <p>本件の例では、基礎が草に覆われていた。基礎全体が分かるような写真を添付してください</p> </div>
●支持部	
箇所部写真（鉄骨接続部の破損）	補修後（鉄骨接続部を修理・設置し直し、強度上不要と判断した分は撤去した）
	
●取付部	
箇所部写真（異常無）	補修後
<div data-bbox="432 1211 1193 1323" style="border: 1px solid black; padding: 5px;"> <p>本件の例は建植広告であり、取付部は無いので写真を添付していないが、壁面利用広告等では添付してください</p> </div>	
●広告板・文字	
箇所部写真（広告板面に変形がある）	補修後
	<p>すぐに倒壊したり公衆に危害を及ぼしたりする状況ではない為、経過観察とする</p> <div data-bbox="836 1621 1485 1883" style="border: 1px solid black; padding: 5px;"> <ul style="list-style-type: none"> ・すぐに補修せず補修計画のあるものは、いつごろまでにどのような補修を行うかを記入してください ・軽度の異常であり、補修を行わないものは、その旨と補修しない理由を記入してください </div>
●照明器具・その他	
箇所部写真（異常の有無）	補修後
<div data-bbox="432 2033 1193 2145" style="border: 1px solid black; padding: 5px;"> <p>本件の例は照明装置が無いので写真を添付していないが、照明装置のある物は、点灯時等の写真を添付してください</p> </div>	