

あづばて しゃべろ♪

ふるさと cafe

出入り
自由

参加
無料

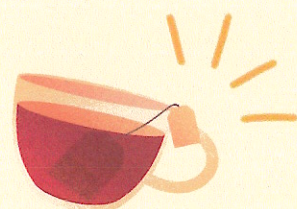
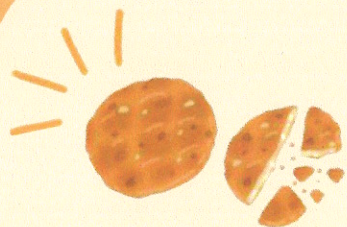
6月 12日 金 14:00-16:00
26日 金

会場:八森温泉ゆりんこ(中広間宴会場)

八幡地域の方ならどなたでも参加できます。
お飲み物をご用意し、皆様のお越しをお待ちしております。
地域の交流を深めるきっかけとして、ぜひお気軽にお立ち寄りください。
申込不要ですのでお気軽にお越しください。

主催:酒田市被災者生活支援・地域支え合いセンター
共催:酒田やわた未来会議

ふるさと カフェ



被災された方や地域にお住まいの皆さまが、気軽に集い、お茶を飲みながらお話しできる交流の場です。お一人でも、初めての方でも、どうぞ安心してお越しください。

- **開催日：毎月 第1水曜日**

※第1水曜日が土日祝日の場合は、翌週の水曜日に開催します。

- **時間：11:00～12:00**

※同日 10:00～11:00 は、西荒瀬学区社会福祉協議会による「いきいき百歳体操」を行っています。体操から続けてのご参加も大歓迎です。

- **場所：西荒瀬コミセン ホール**

- **申込：不要（いきいき百歳体操についても申込不要です）**

- **参加費：無料**

※出入り自由です。途中参加・途中退席もできます。

※無理のない範囲で、ご自身のペースでお過ごしください。



<主催>

酒田市被災者生活支援・地域
支え合いセンター

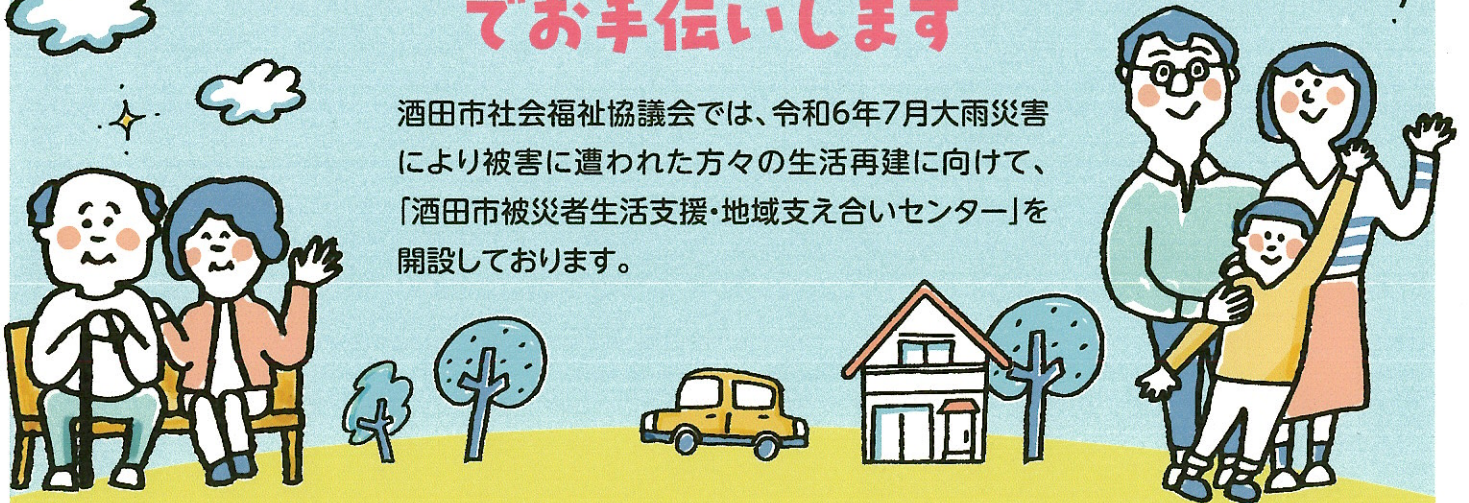
<協力>

西荒瀬学区社会福祉協議会
西荒瀬コミュニティ振興会

令和6年7月大雨災害で被災された皆さまへ

酒田市被災者生活支援・ 地域支え合いセンター でお手伝いします

酒田市社会福祉協議会では、令和6年7月大雨災害により被害に遭われた方々の生活再建に向けて、「酒田市被災者生活支援・地域支え合いセンター」を開設しております。



支え合いセンターはこんなところです!

1 お困りごとをうかがう機会を設けます

戸別
訪問

被害に遭われた方々のお宅を生活支援相談員が訪問し、暮らしのお困りごとや生活状況についてお話を伺います。

ふるさと
カフェ

被害のあった地域などで、ふるさとカフェを開催します。集まった方たちで、お困りごとや最近の出来事についてお話ししましょう。

2 お困りごとの解決を目指します

酒田市をはじめとする様々な機関と協力しながら、一緒に解決を目指します。



住まい、生活、体調のことなど、困っていることや不安なことがありましたら、お気軽にご連絡ください。

酒田市被災者生活支援・地域支え合いセンター
(酒田市社会福祉協議会)

TEL **0234-23-5764**

E-mail: sasaeai@sakata-shakyo.or.jp

住 所：酒田市新橋2-1-19 酒田市地域福祉センター2階

受 付：月曜日～金曜日8:30～17:15 (土日祝日、12/29～1/3 を除く)

※当センターは、酒田市社会福祉協議会が市から委託を受け運営しております。