

地域福祉に関するアンケート調査からの現状

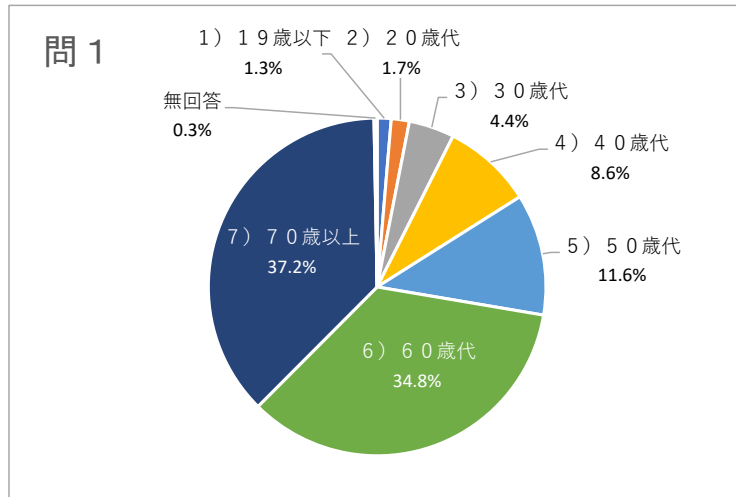
第4期地域福祉計画策定にあたっての基礎資料とするため、酒田市内にお住まいの方の内、無作為に抽出した2,036人と社会福祉協議会事業参加者、団体等1,500人の合計3,536人を対象に、地域福祉に関する意識及び実態の調査を実施しました。

○アンケート回収数	2,020	回収率	57.1%
(無作為抽出分の回収数)	908	回収率	44.6%
(事業参加団体等の回収数)	1,112	回収率	74.1%

あなた自身の事についておたずねします

問1 あなたの年齢をお答えください。

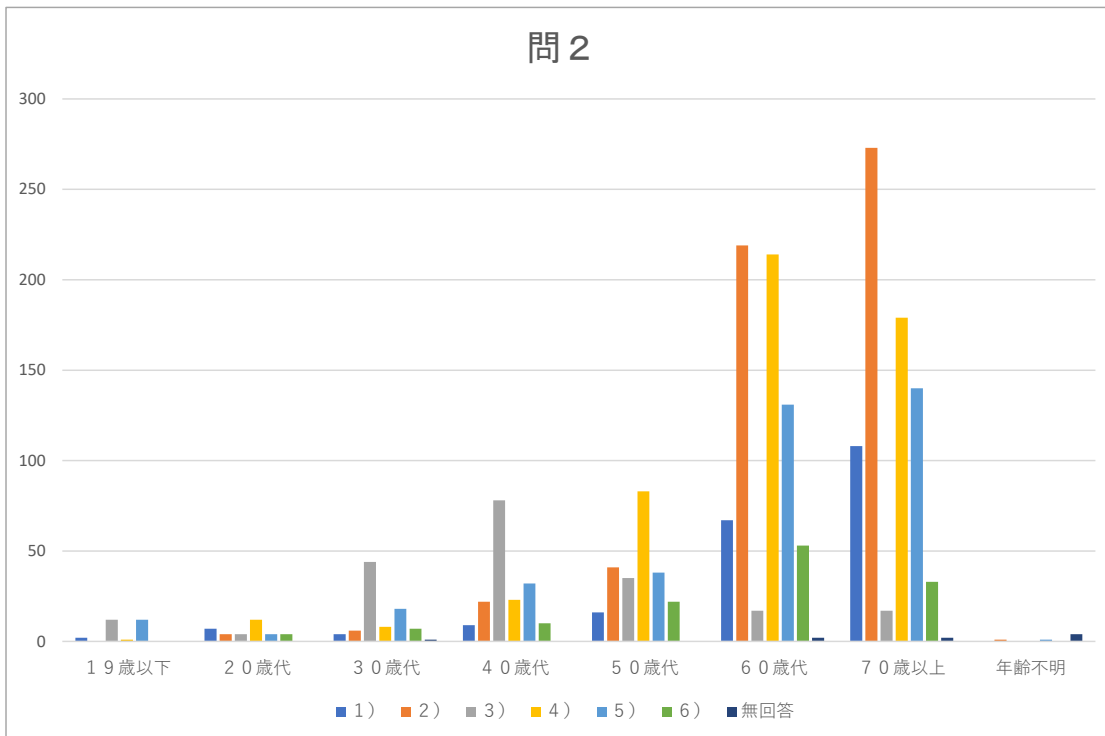
回答	合計
1) 19歳以下	27
2) 20歳代	35
3) 30歳代	88
4) 40歳代	174
5) 50歳代	235
6) 60歳代	703
7) 70歳以上	752
無回答	6



問2 あなたの家族構成は、次のどれにあてはまりますか。

- 1) 単身
- 2) 夫婦のみ
- 3) 二世世代家族(親と未成年の子)
- 4) 二世世代家族(親と成人した子)
- 5) 三世世代家族(親と子と孫)
- 6) その他

回答	19歳以下	20歳代	30歳代	40歳代	50歳代	60歳代	70歳以上	年齢不明	合計
1)	2	7	4	9	16	67	108	0	213
2)	0	4	6	22	41	219	273	1	566
3)	12	4	44	78	35	17	17	0	207
4)	1	12	8	23	83	214	179	0	520
5)	12	4	18	32	38	131	140	1	376
6)	0	4	7	10	22	53	33	0	129
無回答	0	0	1	0	0	2	2	4	9

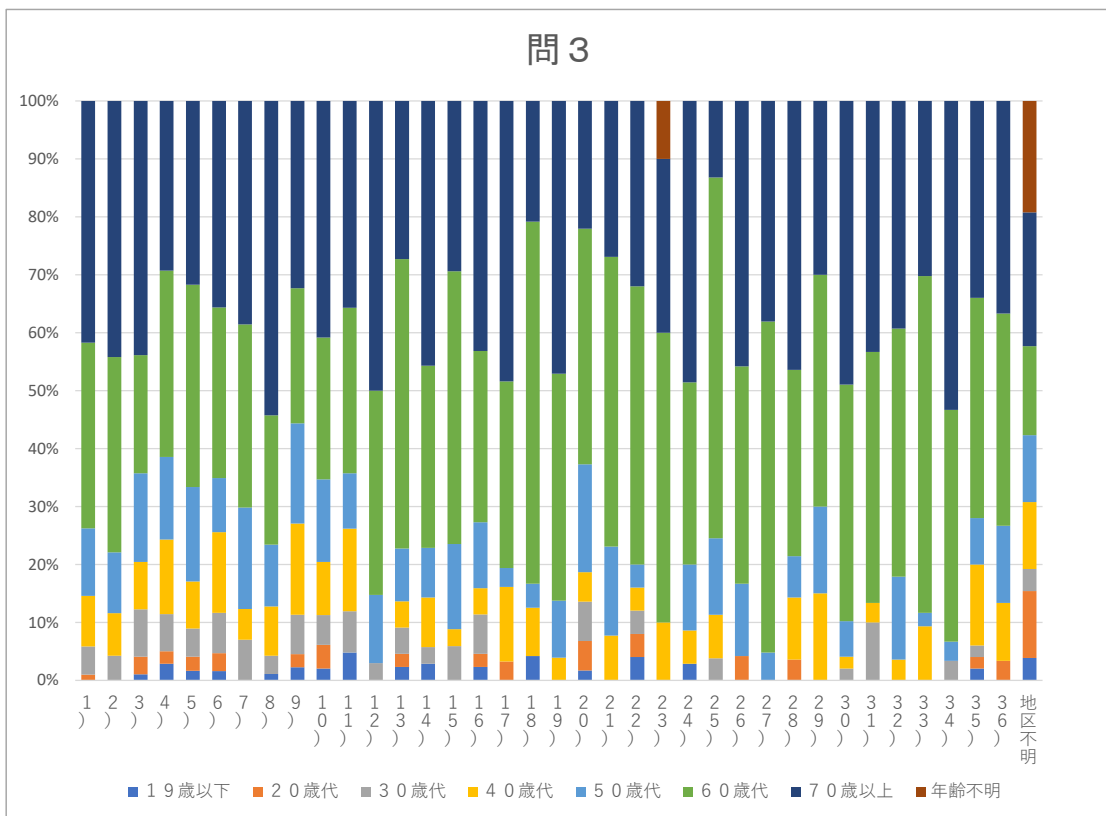


問3 あなたの住んでいる地域はどちらですか。

- | | | |
|------------|---------------|-------------|
| 1) 琢成学区 | 2) 浜田学区 | 3) 若浜学区 |
| 4) 亀ヶ崎地区 | 5) 富士見学区 | 6) 松原学区 |
| 7) 港南地区 | 8) 松陵学区 | 9) 泉学区 |
| 10) 宮野浦学区 | | |
| 11) 西荒瀬地区 | 12) 南遊佐地区 | 13) 本楯地区 |
| 14) 上田地区 | 15) 北平田地区 | 16) 中平田地区 |
| 17) 東平田地区 | 18) 新堀地区 | 19) 広野地区 |
| 20) 十坂地区 | 21) 黒森地区 | 22) 浜中地区 |
| 23) 飛島地区 | | |
| [八幡総合支所管内] | | |
| 24) 一条地区 | 25) 観音寺地区 | 26) 大沢地区 |
| 27) 日向地区 | | |
| [松山総合支所管内] | | |
| 28) 南部地区 | 29) 山寺地区 | 30) 松嶺地区 |
| 31) 内郷地区 | | |
| [平田総合支所管内] | | |
| 32) 田沢地区 | 33) 東陽地区 | 34) 郡鏡・山谷地区 |
| 35) 南平田地区 | 36) 砂越・砂越緑町地区 | |

回答	19歳以下	20歳代	30歳代	40歳代	50歳代	60歳代	70歳以上	年齢不明	合計
1)	0	1	5	9	12	33	43	0	103
2)	0	0	4	7	10	32	42	0	95
3)	1	3	8	8	15	20	43	0	98
4)	4	3	9	18	20	45	41	0	140
5)	2	3	6	10	20	43	39	0	123
6)	2	4	9	18	12	38	46	0	129
7)	0	0	4	3	10	18	22	0	57
8)	1	0	3	8	10	21	51	0	94
9)	3	3	9	21	23	31	43	0	133
10)	2	4	5	9	14	24	40	0	98
11)	2	0	3	6	4	12	15	0	42
12)	0	0	1	0	4	12	17	0	34
13)	1	1	2	2	4	22	12	0	44
14)	1	0	1	3	3	11	16	0	35
15)	0	0	2	1	5	16	10	0	34
16)	1	1	3	2	5	13	19	0	44
17)	0	1	0	4	1	10	15	0	31
18)	2	0	0	4	2	30	10	0	48
19)	0	0	0	2	5	20	24	0	51
20)	1	3	4	3	11	24	13	0	59
21)	0	0	0	2	4	13	7	0	26

22)	1	1	1	1	1	12	8	0	25
23)	0	0	0	1	0	5	3	1	10
24)	1	0	0	2	4	11	17	0	35
25)	0	0	2	4	7	33	7	0	53
26)	0	1	0	0	3	9	11	0	24
27)	0	0	0	0	1	12	8	0	21
28)	0	1	0	3	2	9	13	0	28
29)	0	0	0	3	3	8	6	0	20
30)	0	0	1	1	3	20	24	0	49
31)	0	0	3	1	0	13	13	0	30
32)	0	0	0	1	4	12	11	0	28
33)	0	0	0	4	1	25	13	0	43
34)	0	0	1	0	1	12	16	0	30
35)	1	1	1	7	4	19	17	0	50
36)	0	1	0	3	4	11	11	0	30
地区不明	1	3	1	3	3	4	6	5	26

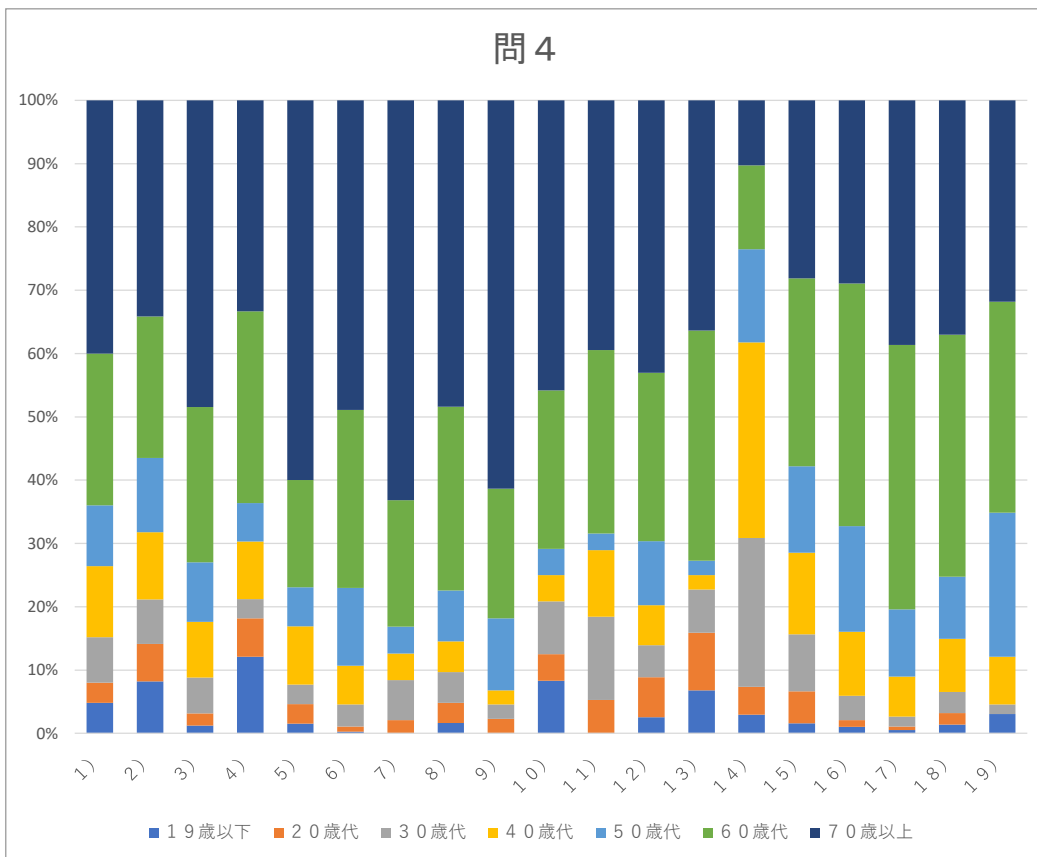


生活課題についておたずねします

問4 あなたが日常生活を送る上で、**現在お困り**のことはどんなことですか。
(あてはまるものすべてに○)

- | | |
|----------------------|-------------------------|
| 1) 食事の準備(調理) | 11) 預金の出し入れや税金等の支払手続き |
| 2) 日常的な掃除 | 12) 市役所等からの書類を読むや記入すること |
| 3) 大掃除(日常的ではないもの) | 13) 相談相手(話し相手)がいないこと |
| 4) 洗濯 | 14) 子育て・教育に関すること |
| 5) 通院や買い物のための外出 | 15) 経済的なこと |
| 6) 除雪 | 16) 自身や家族の介護や医療のこと |
| 7) 大きいものや重いものの買い物 | 17) 死後のこと(墓じまい、葬儀、相続など) |
| 8) 布団干し | 18) 特に困りごとはない |
| 9) 電球等の交換や暖房器具への灯油入れ | 19) その他 |
| 10) ごみ出し | |

回答	19歳以下	20歳代	30歳代	40歳代	50歳代	60歳代	70歳以上	合計
1)	6	4	9	14	12	30	50	125
2)	7	5	6	9	10	19	29	85
3)	2	3	9	14	15	39	77	159
4)	4	2	1	3	2	10	11	33
5)	1	2	2	6	4	11	39	65
6)	1	3	13	23	46	105	183	374
7)	0	2	6	4	4	19	60	95
8)	1	2	3	3	5	18	30	62
9)	0	1	1	1	5	9	27	44
10)	4	2	4	2	2	12	22	48
11)	0	2	5	4	1	11	15	38
12)	2	5	4	5	8	21	34	79
13)	3	4	3	1	1	16	16	44
14)	2	3	16	21	10	9	7	68
15)	4	13	23	33	35	76	72	256
16)	3	3	11	29	48	110	83	287
17)	1	1	3	12	20	79	73	189
18)	13	17	31	78	91	355	344	929
19)	2	0	1	5	15	22	21	66



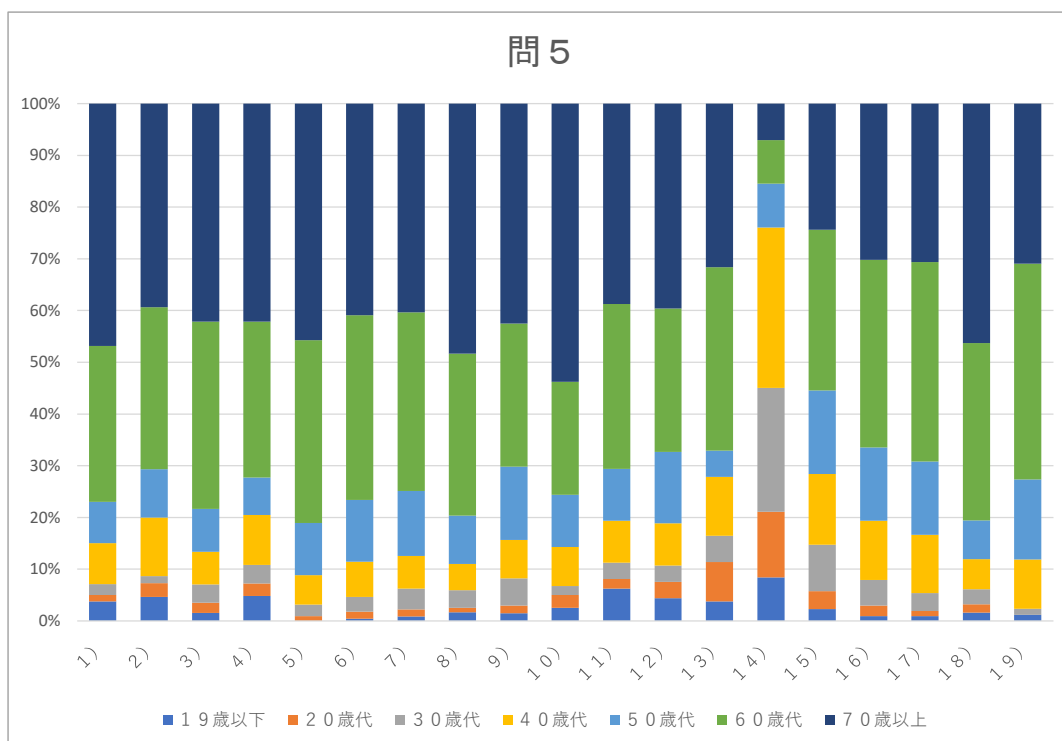
☞現在の困りごとは、「除雪」が最も多く、次いで「自身や家族の介護や医療のこと」「経済的なこと」多くなっています。

問5 あなたが日常生活を送る上で、**将来不安なこと**(困りそうなこと)はどんなことですか。

(あてはまるものすべてに○)

- | | |
|----------------------|---------------------------|
| 1) 食事の準備(調理) | 11) 預金の出し入れや税金等の支払い手続き |
| 2) 日常的な掃除 | 12) 市役所等からの書類を読むことや記入すること |
| 3) 大掃除(日常的ではないもの) | 13) 相談相手(話し相手)がないこと |
| 4) 洗濯 | 14) 子育て・教育に関すること |
| 5) 通院や買い物のための外出 | 15) 経済的なこと |
| 6) 除雪 | 16) 自身や家族の介護や医療のこと |
| 7) 大きいものや重いものの買い物 | 17) 死後のこと(墓じまい、葬儀、相続など) |
| 8) 布団干し | 18) 特に困りごとはない |
| 9) 電球等の交換や暖房器具への灯油入れ | 19) その他 |
| 10) ごみ出し | |

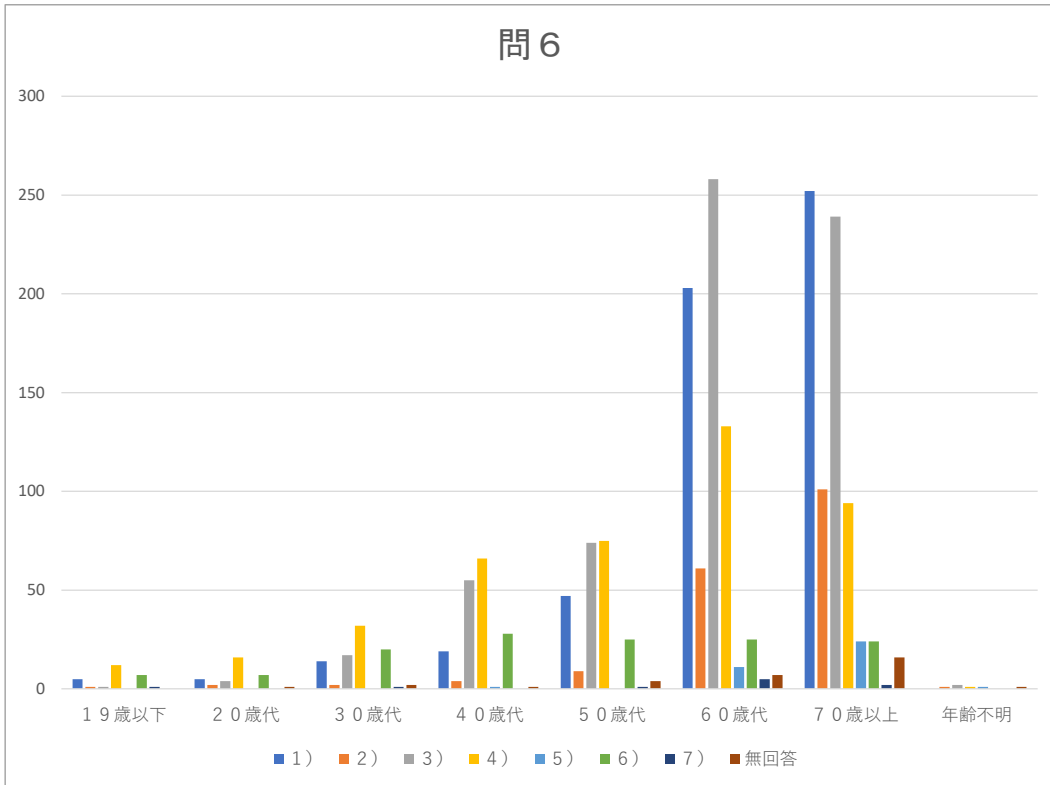
回答	19歳以下	20歳代	30歳代	40歳代	50歳代	60歳代	70歳以上	合計
1)	9	3	5	19	19	72	112	239
2)	7	4	2	17	14	47	59	150
3)	4	5	9	16	21	92	107	254
4)	4	2	3	8	6	25	35	83
5)	0	3	7	18	32	112	145	317
6)	3	9	19	45	79	237	271	663
7)	2	3	9	14	28	77	90	223
8)	2	1	4	6	11	37	57	118
9)	2	2	7	10	19	37	57	134
10)	3	3	2	9	12	26	64	119
11)	10	3	5	13	16	51	62	160
12)	7	5	5	13	22	44	63	159
13)	3	6	4	9	4	28	25	79
14)	6	9	17	22	6	6	5	71
15)	13	20	51	78	92	177	139	570
16)	8	18	43	99	123	315	262	868
17)	5	5	18	59	74	201	160	522
18)	5	5	9	18	23	106	143	309
19)	1	0	1	8	13	35	26	84



☑ 将来、不安なこと(困りそうなこと)は、「自身や家族の介護や医療のこと」が最も多く、次いで「除雪」「経済的なこと」が多くなっています。「特に不安がない」と回答した方以外は、複数項目への回答が多く、将来、複合的な課題があると考えています。

- 問6 あなたとご近所の人との関係はどれに近いですか。
(最もあてはまるもの1つに○)
- 1)何か困ったときに助け合う親しい人がいる
 - 2)お互いに訪問しあう人がいる
 - 3)立ち話や世間話をする人がいる
 - 4)あいさつをする程度の人がある
 - 5)民生委員や自治会役員など訪問してくれる人がいる
 - 6)ほとんど近所付き合いはない
 - 7)その他

回答	19歳以下	20歳代	30歳代	40歳代	50歳代	60歳代	70歳以上	年齢不明	合計
1)	5	5	14	19	47	203	252	0	545
2)	1	2	2	4	9	61	101	1	181
3)	1	4	17	55	74	258	239	2	650
4)	12	16	32	66	75	133	94	1	429
5)	0	0	0	1	0	11	24	1	37
6)	7	7	20	28	25	25	24	0	136
7)	1	0	1	0	1	5	2	0	10
無回答	0	1	2	1	4	7	16	1	32

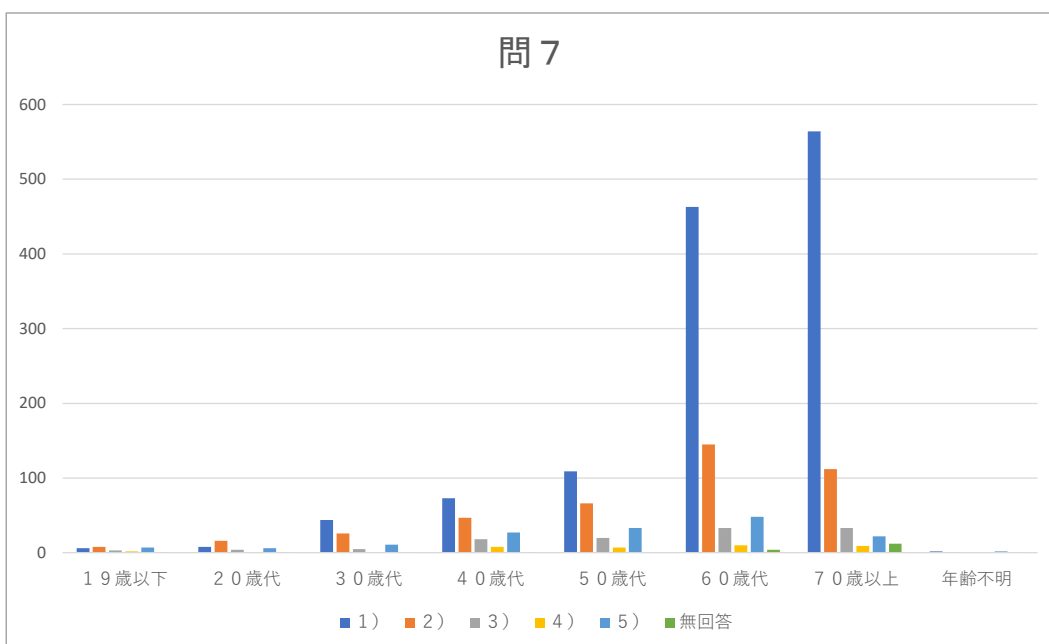


☑ご近所づきあいについては、一定程度はありますが、その内容は希薄といえます。前回調査に比較して、「ほとんど近所付き合いはない」割合が増えています。

問7 あなたは今後も現在の学区・地区に住み続けたいと思いますか。
(最もあてはまるもの1つに○)

- 1) 住み続けたい
- 2) どちらかといえば住んでいたい
- 3) どちらかといえば出ていきたい
- 4) 出ていきたい
- 5) どちらとも言えない

回答	19歳以下	20歳代	30歳代	40歳代	50歳代	60歳代	70歳以上	年齢不明	合計
1)	6	8	44	73	109	463	564	2	1269
2)	8	16	26	47	66	145	112	1	421
3)	3	4	5	18	20	33	33	0	116
4)	2	0	1	8	7	10	9	0	37
5)	7	6	11	27	33	48	22	2	156
無回答	1	1	1	1	0	4	12	1	21



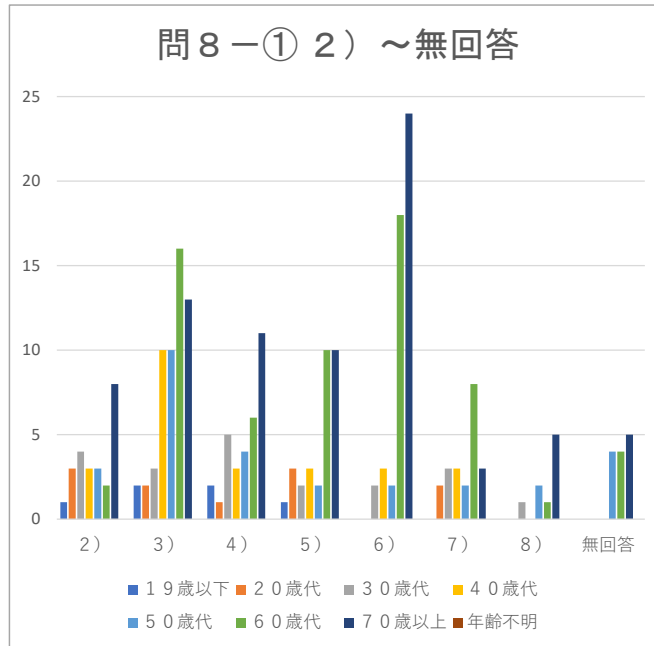
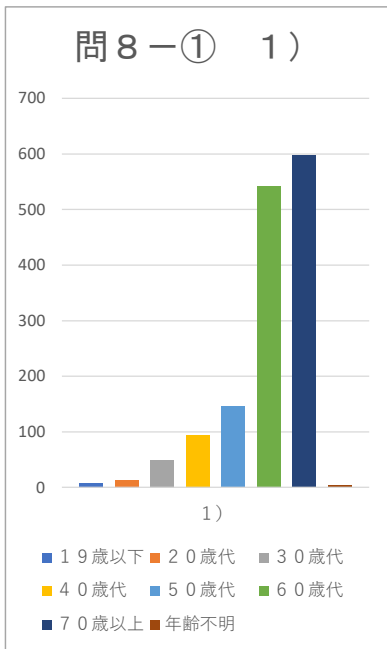
☑8割以上の方が現在の学区・地区に「住み続けたい」、「どちらかといえば住んでいたい」と考えています。

問8 問7で回答した理由は何ですか。
(最もあてはまるもの1つに○)

問8-① 問7で「1)住み続けたい、2)どちらかといえば住んでいたい」と回答

- | | |
|-------------------|---------------|
| 1) 自分の家がある(持ち家など) | 5) 自然環境が豊か |
| 2) 交通の利便がよい | 6) 地域の人間関係が良い |
| 3) 買い物や通院などが便利 | 7) 仕事・商売の都合 |
| 4) 家族や親戚などが近くにいる | 8) その他 |

回答	19歳以下	20歳代	30歳代	40歳代	50歳代	60歳代	70歳以上	年齢不明	合計
1)	8	13	50	95	146	543	597	3	1455
2)	1	3	4	3	3	2	8	0	24
3)	2	2	3	10	10	16	13	0	56
4)	2	1	5	3	4	6	11	0	32
5)	1	3	2	3	2	10	10	0	31
6)	0	0	2	3	2	18	24	0	49
7)	0	2	3	3	2	8	3	0	21
8)	0	0	1	0	2	1	5	0	9
無回答	0	0	0	0	4	4	5	0	13

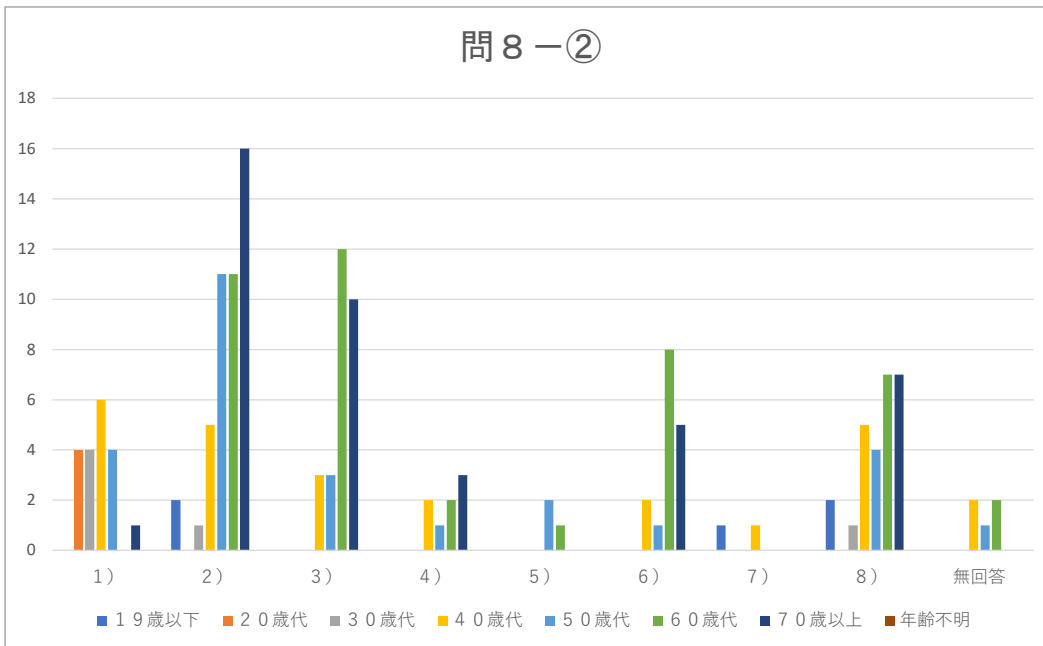


☑ 住み続けたい、住んでいたい理由は「自分の家がある」という回答が多く、生活環境や自然環境は多くありません。

問8-② 問7で「3)どちらかといえば出ていきたい、4)出ていきたい」と回答

- 1) 自分の家でない(賃貸など)
- 2) 交通の利便が悪い
- 3) 買い物や通院などが不便
- 4) 家族や親戚などが近くにいない
- 5) 自然環境が乏しい
- 6) 地域の人間関係に不満がある
- 7) 仕事・商売の都合
- 8) その他

回答	19歳以下	20歳代	30歳代	40歳代	50歳代	60歳代	70歳以上	年齢不明	合計
1)	0	4	4	6	4	0	1	0	19
2)	2	0	1	5	11	11	16	0	46
3)	0	0	0	3	3	12	10	0	28
4)	0	0	0	2	1	2	3	0	8
5)	0	0	0	0	2	1	0	0	3
6)	0	0	0	2	1	8	5	0	16
7)	1	0	0	1	0	0	0	0	2
8)	2	0	1	5	4	7	7	0	26
無回答	0	0	0	2	1	2	0	0	5

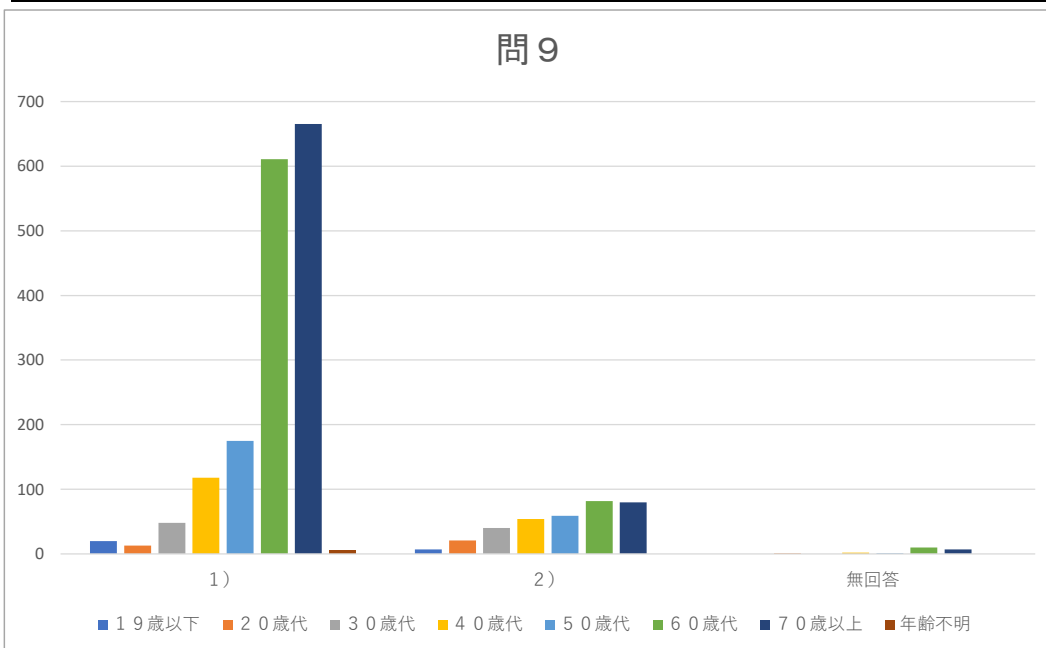


☞出ていきたい理由は「交通の利便が悪い」、「買い物や通院などが不便」など生活環境を理由が約半数を占めます。

問9 あなたは地域の行事や地域活動(コミュニティ振興会、自治会、老人クラブ等の行事・活動)等への参加経験がありますか。

- 1) 参加したことがある
- 2) 参加したことはない

回答	19歳以下	20歳代	30歳代	40歳代	50歳代	60歳代	70歳以上	年齢不明	合計	割合(%)
1)	20	13	48	118	175	611	665	6	1656	82.0%
2)	7	21	40	54	59	82	80	0	343	17.0%
無回答	0	1	0	2	1	10	7	0	21	1.0%

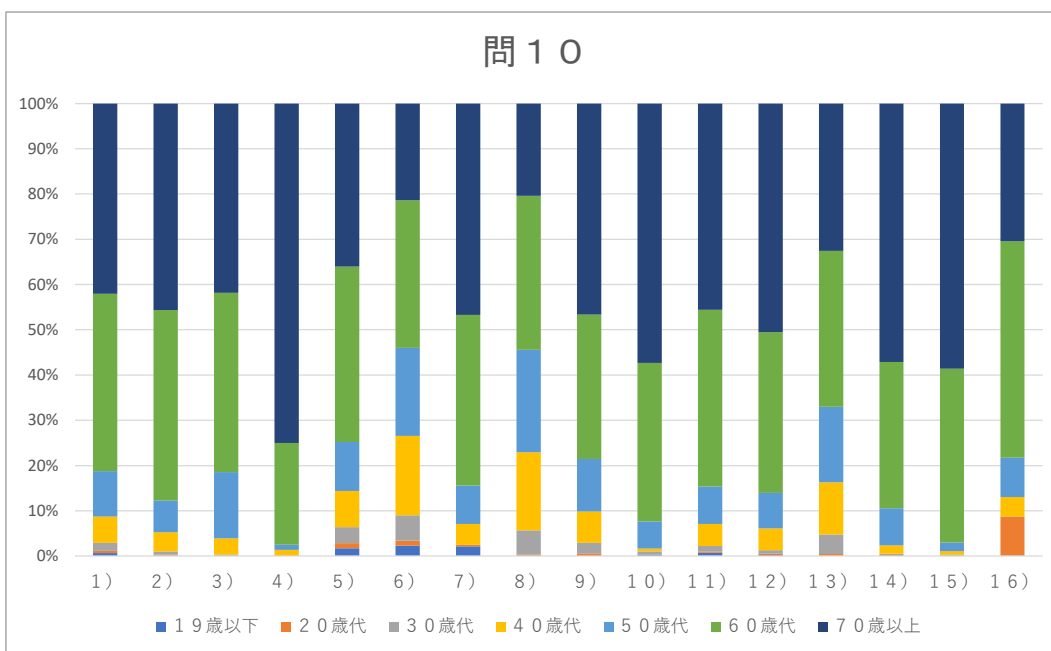


☞地域の行事や地域活動に参加したことがある方が約8割を占めています。

問10 問9で「1)参加したことがある」と回答した方にお聞きます。それはどのような活動ですか。
(あてはまるものすべてに○)

- | | |
|----------------|------------------|
| 1)自治会の行事 | 9)スポーツ団体・クラブ活動 |
| 2)コミュニティ振興会の行事 | 10)各種サークル活動 |
| 3)婦人会活動 | 11)防犯・防災活動 |
| 4)老人クラブ活動 | 12)交通安全活動 |
| 5)祭り | 13)教育・子育てに関する行事 |
| 6)子ども会活動 | 14)趣味・娯楽の集まり |
| 7)ボランティア活動 | 15)介護予防活動(サロンなど) |
| 8)PTA活動 | 16)その他 |

回答	19歳以下	20歳代	30歳代	40歳代	50歳代	60歳代	70歳以上	合計
1)	9	7	26	83	143	561	601	1430
2)	1	2	7	42	70	419	454	995
3)	0	0	1	13	53	143	151	361
4)	0	0	0	5	4	82	273	364
5)	16	11	33	75	102	364	338	939
6)	12	6	29	92	102	171	112	524
7)	11	2	0	24	44	196	243	520
8)	0	1	19	61	80	120	72	353
9)	0	2	8	24	40	110	161	345
10)	1	0	2	2	18	105	172	300
11)	5	2	8	33	56	264	308	676
12)	1	1	3	19	31	140	199	394
13)	0	1	9	24	35	72	68	209
14)	0	1	1	7	31	123	217	380
15)	0	0	1	3	7	143	218	372
16)	0	2	0	1	2	11	7	23

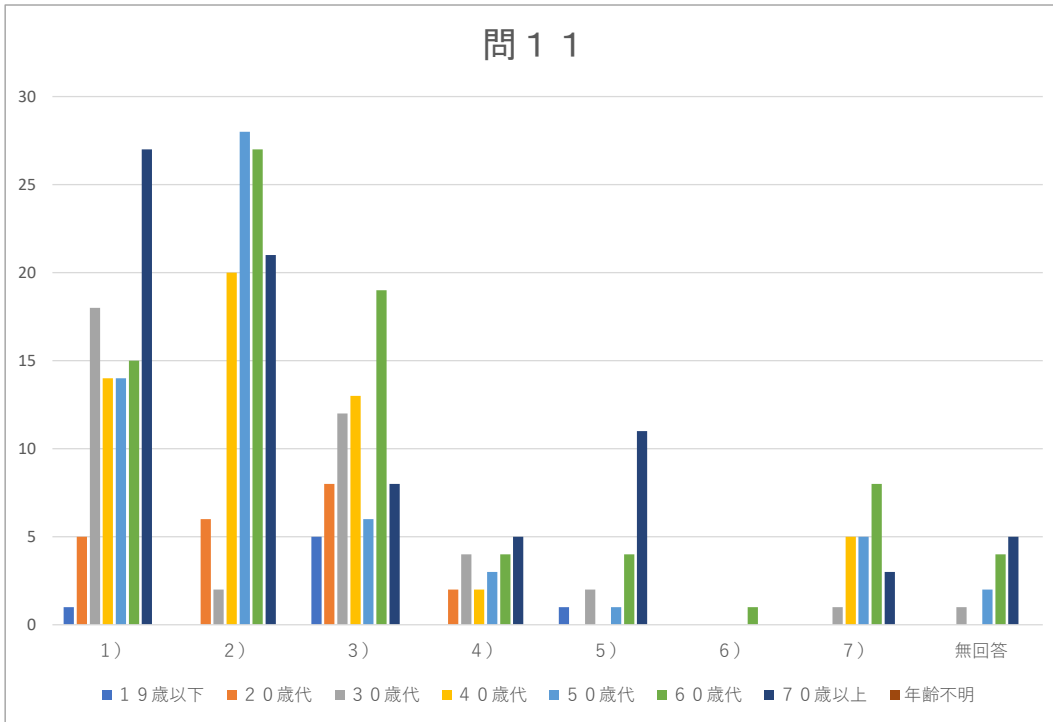


☞活動内容は「自治会の行事への参加」「コミュニティ振興会の行事」「祭り」が多くを占めています。

問11 問9で「2)参加したことはない」と回答した方にお聞きます。参加したことがないのはなぜですか。
(最もあてはまるもの1つに○)

- | | |
|------------------|---------------------|
| 1)関心がないから | 5)高齢や健康上の理由等から |
| 2)時間的に余裕がないから | 6)家族等の理解や協力が得られないから |
| 3)参加するきっかけがないから | 7)その他 |
| 4)一緒に参加する仲間がないから | |

回答	19歳以下	20歳代	30歳代	40歳代	50歳代	60歳代	70歳以上	年齢不明	合計
1)	1	5	18	14	14	15	27	0	94
2)	0	6	2	20	28	27	21	0	104
3)	5	8	12	13	6	19	8	0	71
4)	0	2	4	2	3	4	5	0	20
5)	1	0	2	0	1	4	11	0	19
6)	0	0	0	0	0	1	0	0	1
7)	0	0	1	5	5	8	3	0	22
無回答	0	0	1	0	2	4	5	0	12



☑「地域の行事、地域活動への参加したことがない理由は、時間的余裕やきつかけがないとの理由が過半数ですが、前回調査に比較して、「関心がない」割合が増えています。

問12 あなたが「地域社会(ご近所を含む、自治会やコミュニティ振興会、学区・地区の範囲)」に協力を

①現在していること、②今後できると思うこと はなんですか。

(あてはまるものすべてに○)

- | | |
|----------------------------------|------------------|
| 1)見守り・声かけ運動 | 9)家事支援 |
| 2)環境美化活動 | 10)寄付や募金 |
| 3)災害など緊急時の救助活動 | 11)話し相手 |
| 4)地域のボランティア活動 | 12)除雪の支援 |
| 5)行事への参加 | 13)買い物や移動の支援(送迎) |
| 6)子育て支援(登下校の見守り、子ども会活動等) | 14)介護予防活動(サロンなど) |
| 7)コミュニティ振興会、自治会、老人クラブ等の運営(役員となる) | 15)特にない・わからない |
| 8)民生委員・児童委員や福祉協力員の活動(委員や協力員となる) | 16)その他 |

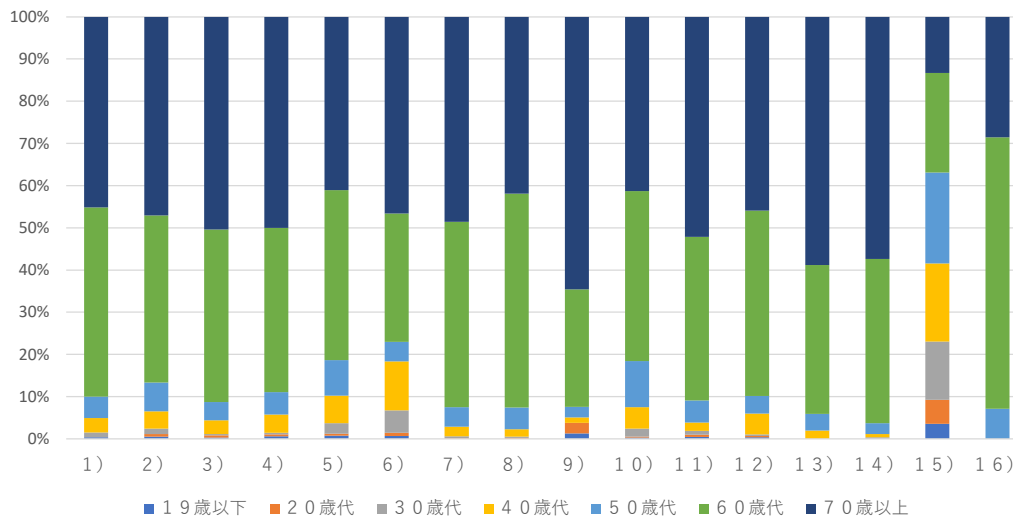
①現在していること

回答	19歳以下	20歳代	30歳代	40歳代	50歳代	60歳代	70歳以上	合計
1)	2	0	6	18	27	237	239	529
2)	3	3	7	22	37	214	254	540
3)	1	2	1	12	16	150	185	367
4)	3	2	2	21	26	190	244	488
5)	8	5	26	69	89	425	434	1056
6)	2	2	15	33	13	86	132	283
7)	0	1	3	15	31	292	323	665
8)	0	1	1	7	21	204	169	403
9)	1	2	0	1	2	22	51	79
10)	1	1	7	19	41	151	155	375
11)	1	1	2	4	11	81	109	209
12)	1	1	1	14	12	125	131	285
13)	0	0	0	1	2	18	30	51
14)	0	0	1	2	7	105	155	270
15)	7	11	27	36	42	46	26	195
16)	0	0	0	0	1	9	4	14

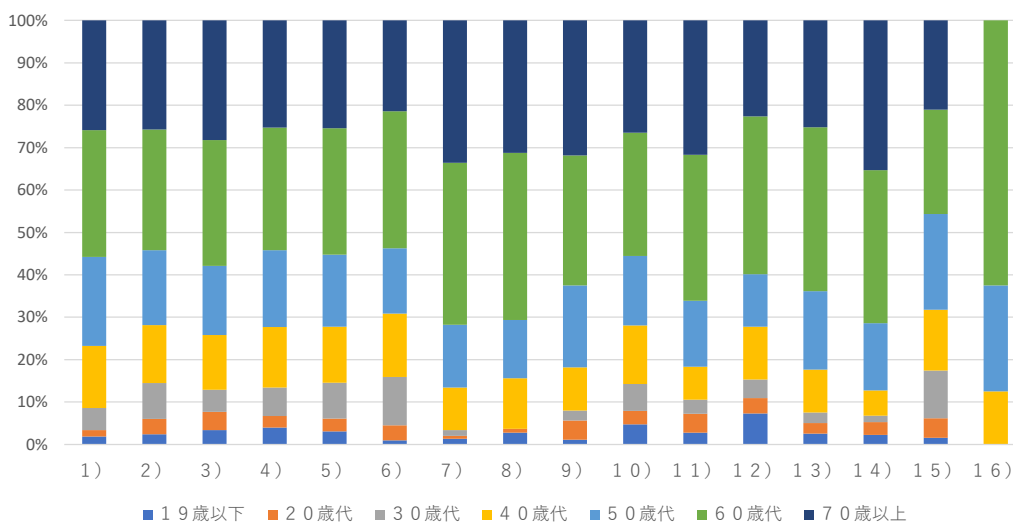
②今後できると思うこと

回答	19歳以下	20歳代	30歳代	40歳代	50歳代	60歳代	70歳以上	合計
1)	5	4	14	39	56	80	69	267
2)	6	9	21	34	44	71	64	249
3)	7	9	11	27	34	62	59	209
4)	10	7	17	36	46	73	64	253
5)	9	9	25	39	50	88	75	295
6)	2	7	23	30	31	65	43	201
7)	2	1	2	15	22	57	50	149
8)	3	1	0	13	15	43	34	109
9)	1	4	2	9	17	27	28	88
10)	9	6	12	26	31	55	50	189
11)	5	8	6	14	28	62	57	180
12)	10	5	6	17	17	51	31	137
13)	3	3	3	12	22	46	30	119
14)	3	4	2	8	21	48	47	133
15)	3	9	22	28	44	48	41	195
16)	0	0	0	1	2	5	0	8

問12-①



問12-②



☞ 地域社会に協力を現在していることは「行事への参加」、「コミュニティ振興会、自治会、老人クラブ等の運営」、「環境美化活動」が多くを占めています。

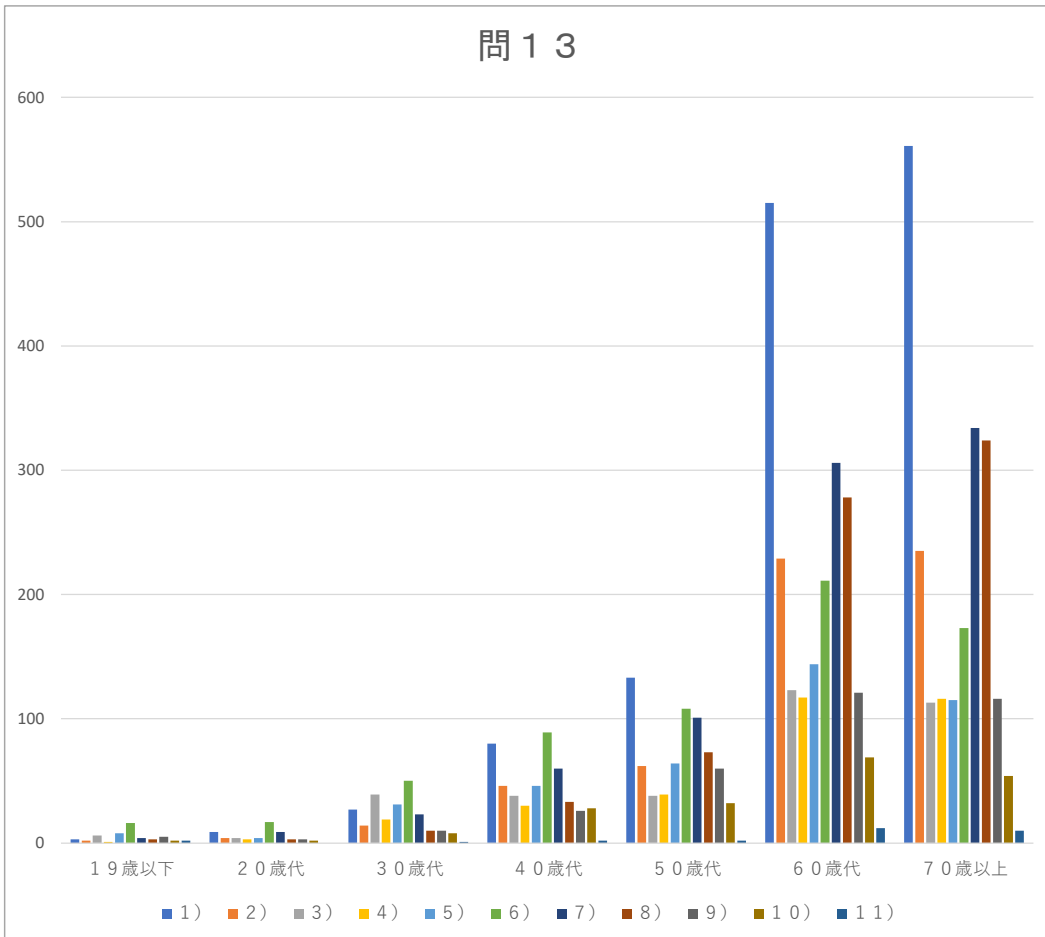
☞ 地域社会に協力を今後できることは、「行事への参加」、「見守り・声かけ運動」、「地域のボランティア活動」が多く、コミュニティ振興会、自治会等の役員や民生委員・児童委員など担い手となることできるという回答は多くありません。

市内の相談窓口についておたずねします

問13 市内には、さまざまな分野の困りごとの相談窓口があります。次のうち、ご存知の相談窓口はどれですか。
(ご存知の窓口のすべてに○)

- | | |
|------------------------|-------------------|
| 1) 地域包括支援センター | 7) 消費生活センター |
| 2) 生活自立支援センターさかた | 8) 市民相談室 |
| 3) 子育て世代包括支援センター「ぎゅっと」 | 9) 教育相談室 |
| 4) 家庭児童相談室 | 10) 相談支援事業所「あおぞら」 |
| 5) 児童センター | 11) その他 |
| 6) 子育て支援センター | |

回答	19歳以下	20歳代	30歳代	40歳代	50歳代	60歳代	70歳以上	合計
1)	3	9	27	80	133	515	561	1328
2)	2	4	14	46	62	229	235	592
3)	6	4	39	38	38	123	113	361
4)	1	3	19	30	39	117	116	325
5)	8	4	31	46	64	144	115	412
6)	16	17	50	89	108	211	173	664
7)	4	9	23	60	101	306	334	837
8)	3	3	10	33	73	278	324	724
9)	5	3	10	26	60	121	116	341
10)	2	2	8	28	32	69	54	195
11)	2	0	1	2	2	12	10	29

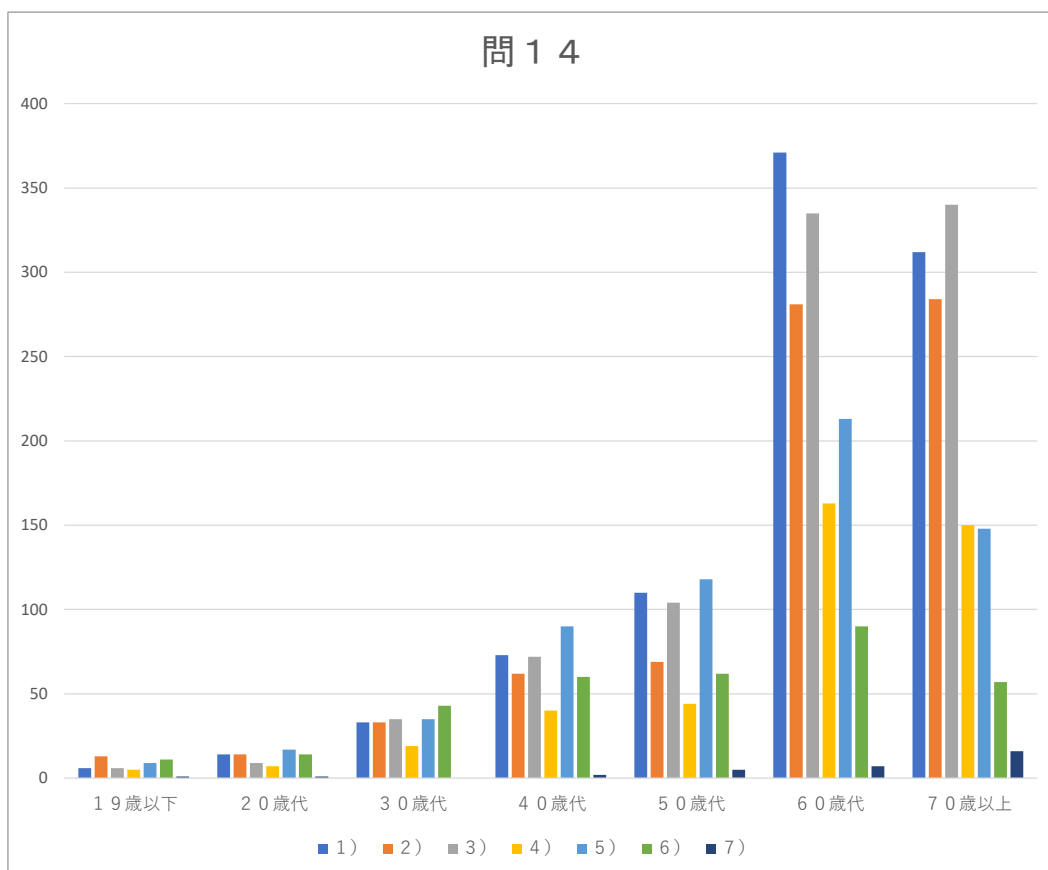


☞「地域包括支援センター」、「消費生活センター」、「市民相談室」、「子育て支援センター」などがよく知られています。

問14 福祉に関する相談窓口について、どのような窓口であれば相談しやすいと思いますか。
(あてはまるものすべてに○)

- 1) 他の機関などと連携し、最適な相談窓口を紹介してくれる
- 2) 行きつけの場所や地域の身近な場所で気軽に相談ができる
- 3) 相談内容に関わらず、一つの窓口で相談ができる
- 4) 社会福祉士など専門性をもつ相談員に相談ができる
- 5) 土日祝日や夜間など都合のよい時間に相談ができる
- 6) 他人に会うことなくインターネットなどで相談ができる
- 7) その他

回答	19歳以下	20歳代	30歳代	40歳代	50歳代	60歳代	70歳以上	合計
1)	6	14	33	73	110	371	312	919
2)	13	14	33	62	69	281	284	756
3)	6	9	35	72	104	335	340	901
4)	5	7	19	40	44	163	150	428
5)	9	17	35	90	118	213	148	630
6)	11	14	43	60	62	90	57	337
7)	1	1	0	2	5	7	16	32



☞相談窓口は、最適な窓口の紹介や一つの窓口での相談が多く期待されています。

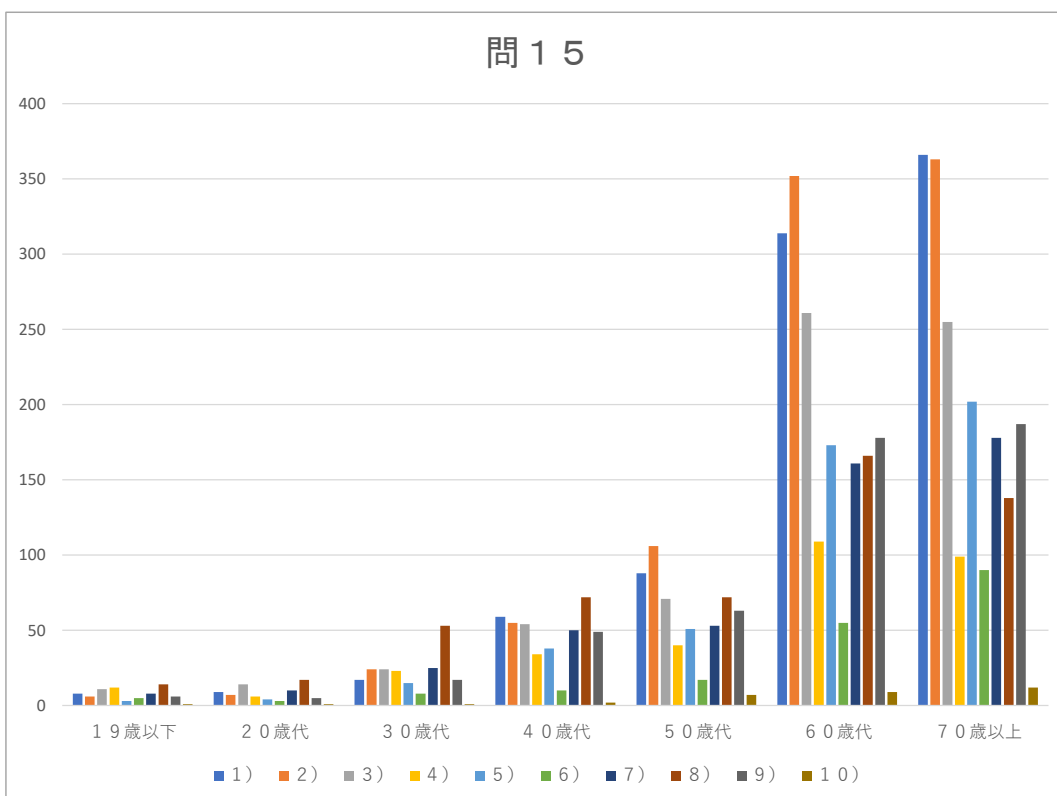
社会福祉協議会、民生委員についておたずねします

問15 地域の福祉活動を推進、支援する市社会福祉協議会では、以下のような活動を実施しています。
あなたが、今後、充実して欲しいと思う活動はどれですか。
(あてはまるものすべてに○)

- 1) 地域での支え合いを進める活動
(地域住民の福祉活動支援や支え合いの仕組みづくりなど)

- 2) 在宅での健やかな生活を支援する活動
(介護保険事業、地域包括支援センターなど)
- 3) 生活や福祉に関わる相談活動
(心配ごと相談など)
- 4) ボランティアやNPOの皆さんを応援する活動
(ボランティア・公益活動支援センターの運営や災害ボランティアセンターの設置など)
- 5) 福祉情報を皆さんに広く伝える活動
(福祉に関する情報提供・広報活動など)
- 6) 福祉活動の財源を募集し、福祉活動に助成する活動
(赤い羽根共同募金及び歳末たすけあい募金)
- 7) 経済的に生活が苦しい人を支援する活動
(生活福祉資金貸付事業、生活困窮者自立支援事業など)
- 8) 子どもの居場所づくり(子ども食堂など)や子育てを支援する活動
- 9) 判断能力が十分でない方をサポートする活動
(福祉サービス利用援助事業、成年後見事業など)
- 10) その他

回答	19歳以下	20歳代	30歳代	40歳代	50歳代	60歳代	70歳以上	合計
1)	8	9	17	59	88	314	366	861
2)	6	7	24	55	106	352	363	913
3)	11	14	24	54	71	261	255	690
4)	12	6	23	34	40	109	99	323
5)	3	4	15	38	51	173	202	486
6)	5	3	8	10	17	55	90	188
7)	8	10	25	50	53	161	178	485
8)	14	17	53	72	72	166	138	532
9)	6	5	17	49	63	178	187	505
10)	1	1	1	2	7	9	12	33

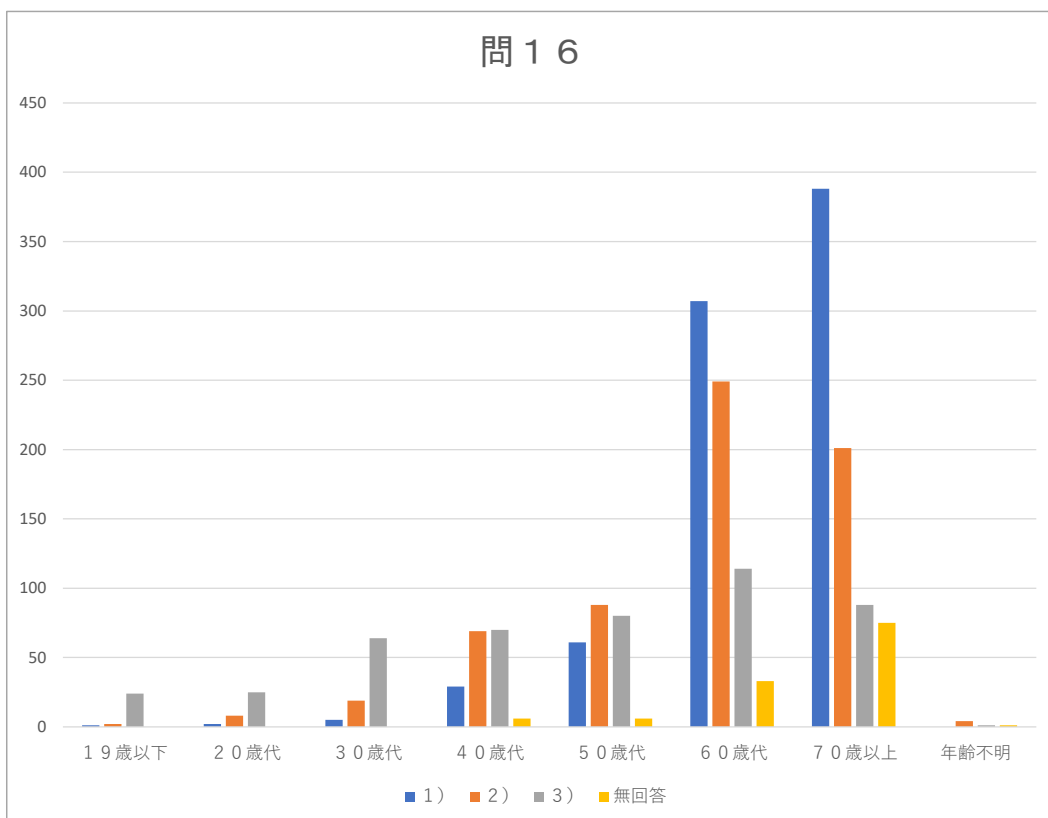


☑ 社会福祉協議会には、在宅での健やかな生活を支援する活動や地域での支え合いを進める活動が期待されています。

問16 小地域(おおむね小学校区又は旧公民館地区)単位で住民が中心となり身近な地域で福祉活動に取り組んでいただくため、「学区(地区)社会福祉協議会」(以下「学区・地区社協」といいます)を設置して、活動に取り組んでいます。この学区・地区社協があるということをご存じですか。

- 1) 名前も活動の内容もよく知っている
- 2) 名前は聞いたことがあるが、活動の内容はよく知らない
- 3) 名前も活動の内容も知らない

回答	19歳以下	20歳代	30歳代	40歳代	50歳代	60歳代	70歳以上	年齢不明	合計	割合(%)
1)	1	2	5	29	61	307	388	0	793	39.3%
2)	2	8	19	69	88	249	201	4	640	31.7%
3)	24	25	64	70	80	114	88	1	466	23.1%
無回答	0	0	0	6	6	33	75	1	121	6.0%



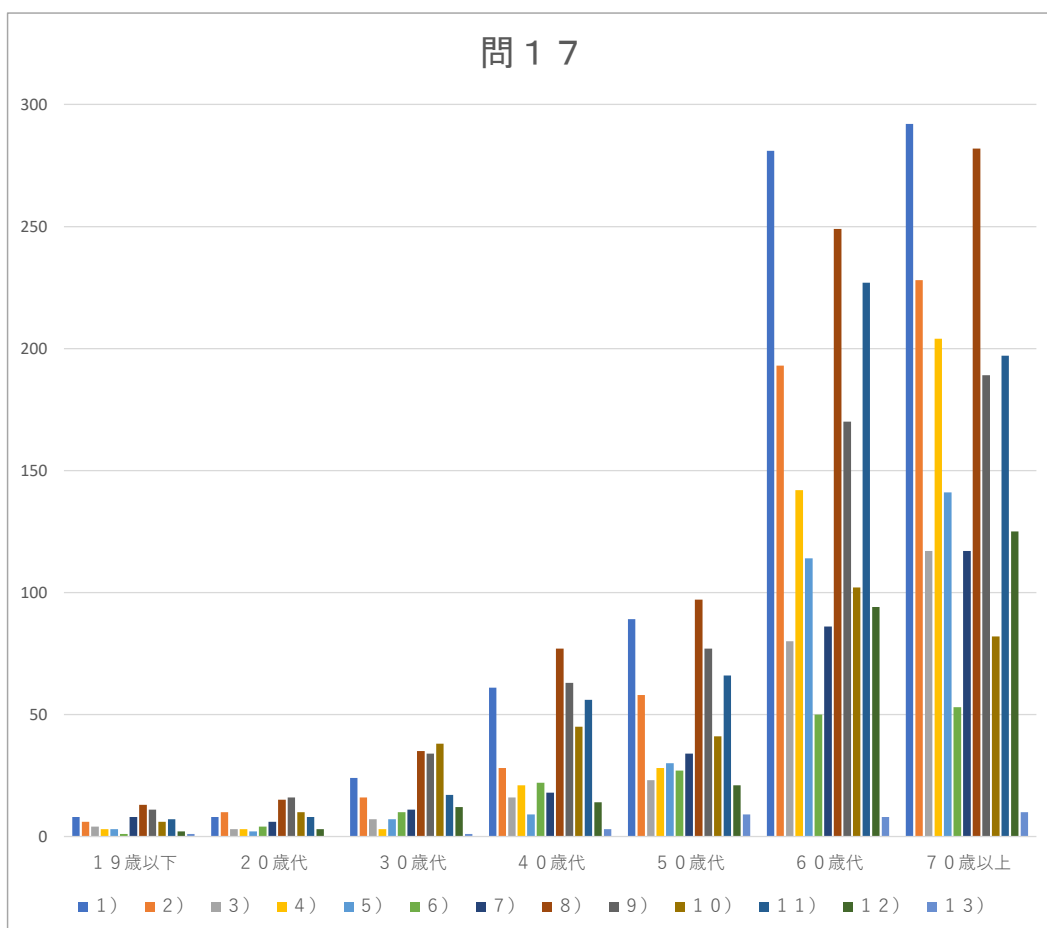
☞学区(地区)社協の活動内容を知っている方は、おおむね4割です。

問17 学区・地区社協にあなたが、今後、充実して欲しいと思う活動はどれですか。

(あてはまるものすべてに○)

- | | |
|---------------------|---------------------------|
| 1) 見守りやそのネットワーク作り | 8) 防災活動 |
| 2) 身近な場所での生活相談 | 9) 防犯活動 |
| 3) 給食(配食・会食)の実施 | 10) 子育て支援活動 |
| 4) 集会施設等での地域交流 | 11) 困りごとを解決する支え合いの仕組みづくり |
| 5) 福祉に関する情報交換・合同研修会 | 12) 学区・地区の各種活動や催しに関する情報提供 |
| 6) 学校等との世代交流 | 13) その他 |
| 7) 地域の清掃や美化活動 | |

回答	19歳以下	20歳代	30歳代	40歳代	50歳代	60歳代	70歳以上	合計
1)	8	8	24	61	89	281	292	763
2)	6	10	16	28	58	193	228	539
3)	4	3	7	16	23	80	117	250
4)	3	3	3	21	28	142	204	404
5)	3	2	7	9	30	114	141	306
6)	1	4	10	22	27	50	53	167
7)	8	6	11	18	34	86	117	280
8)	13	15	35	77	97	249	282	768
9)	11	16	34	63	77	170	189	560
10)	6	10	38	45	41	102	82	324
11)	7	8	17	56	66	227	197	578
12)	2	3	12	14	21	94	125	271
13)	1	0	1	3	9	8	10	32

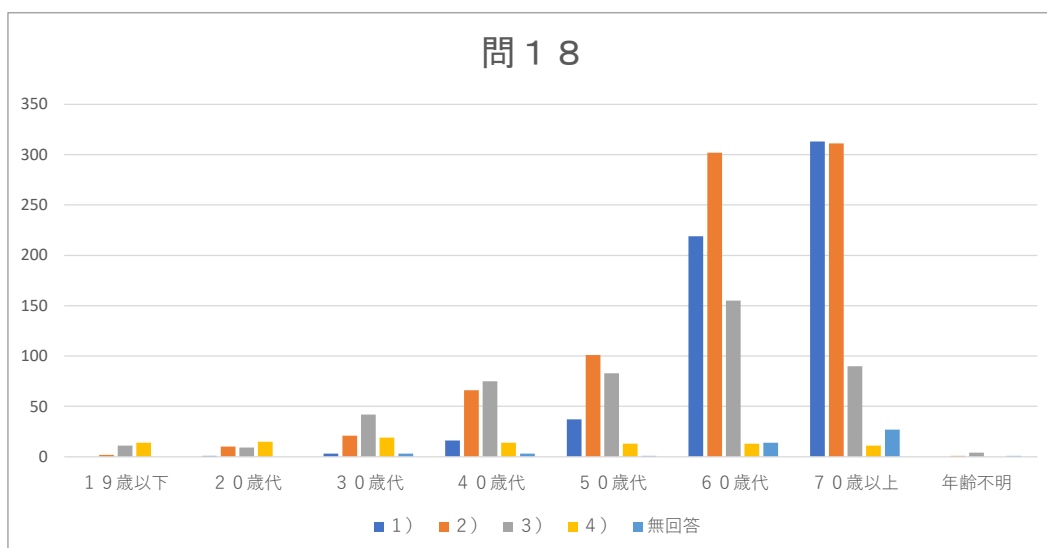


☞学区・地区社協に対しては、防災活動や見守り活動が期待されています。

問18 あなたは「民生委員・児童委員」の活動についてご存じですか。

- 1)よく知っている
- 2)だいたい知っている
- 3)名前は聞いたことがあるが、活動内容は知らない
- 4)全く知らない

回答	19歳以下	20歳代	30歳代	40歳代	50歳代	60歳代	70歳以上	年齢不明	合計	割合(%)
1)	0	1	3	16	37	219	313	0	589	29.2%
2)	2	10	21	66	101	302	311	1	814	40.3%
3)	11	9	42	75	83	155	90	4	469	23.2%
4)	14	15	19	14	13	13	11	0	99	4.9%
無回答	0	0	3	3	1	14	27	1	49	2.4%



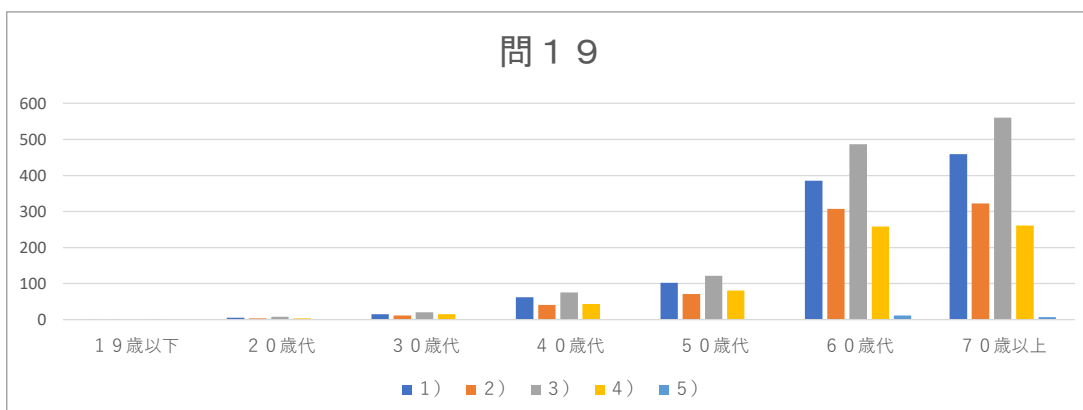
☑ 民生委員・児童委員の活動は約7割の方に周知されています。

問19 問18で「1)よく知っている」または「2)だいたい知っている」と回答した方にお聞きます。

民生委員・児童委員の活動はどのようなものを知っていますか。
(あてはまるものすべてに○)

- 1)日常生活の悩みや心配ごとの相談
- 2)市役所などの福祉サービスに関する情報提供
- 3)高齢者等で支援が必要な人への声かけや訪問
- 4)子どもに関する相談
- 5)その他

回答	19歳以下	20歳代	30歳代	40歳代	50歳代	60歳代	70歳以上	合計	割合(%)
1)	1	5	15	62	102	385	459	1029	27.5%
2)	1	3	11	41	71	307	322	756	20.2%
3)	1	8	20	75	122	487	560	1273	34.0%
4)	2	3	15	43	81	258	261	663	17.7%
5)	1	0	0	1	1	11	7	21	0.6%

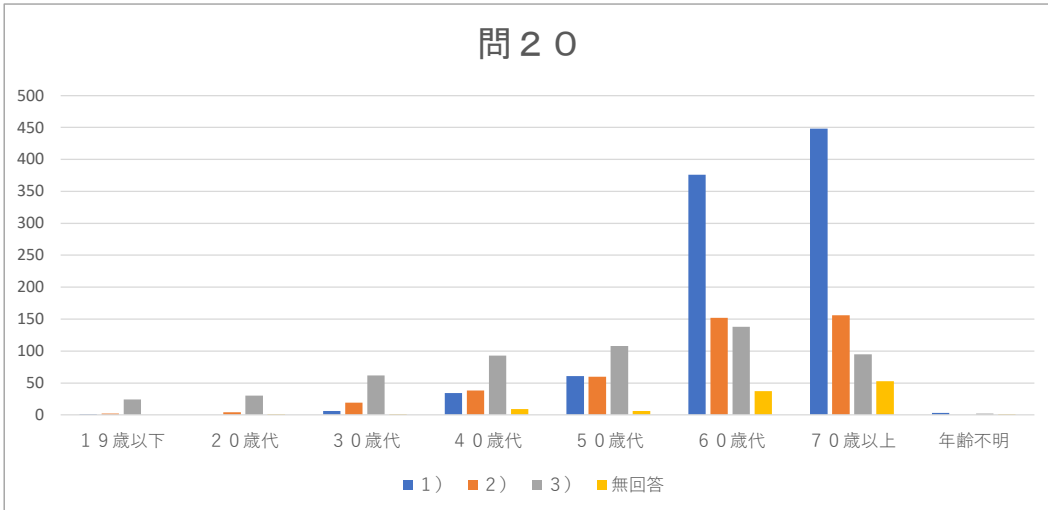


☑よく知られている民生委員・児童委員活動は、声かけや訪問活動、悩みや心配ごとの相談となっています。

問20 あなたはあなたの地区を担当する民生委員・児童委員を知っていますか。

- 1)よく知っている
- 2)名前だけ知っている
- 3)知らない

回答	19歳以下	20歳代	30歳代	40歳代	50歳代	60歳代	70歳以上	年齢不明	合計	割合(%)
1)	1	0	6	34	61	376	448	3	929	46.0%
2)	2	4	19	38	60	152	156	0	431	21.3%
3)	24	30	62	93	108	138	95	2	552	27.3%
無回答	0	1	1	9	6	37	53	1	108	5.3%



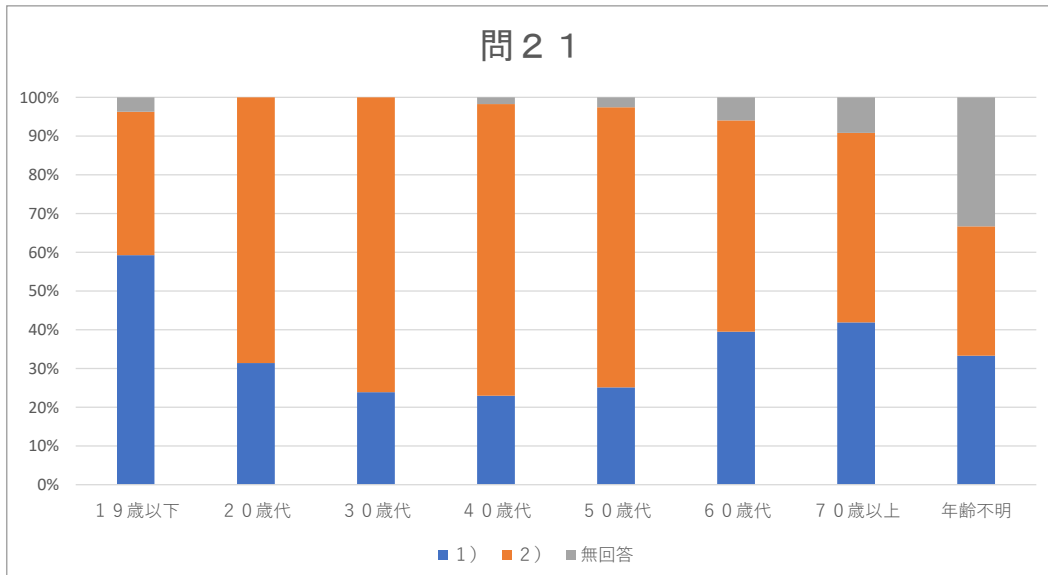
☑6割以上の方が自身の地区の民生委員・児童委員を知っています。

ボランティア・NPO活動などについておたずねします

問21 地域の行事・地域活動等以外のボランティア活動、NPO活動、市民活動等に参加したことがありますか。

- 1)活動に参加したことがある(現在、参加している)
- 2)参加したことがない

回答	19歳以下	20歳代	30歳代	40歳代	50歳代	60歳代	70歳以上	年齢不明	合計	割合(%)
1)	16	11	21	40	59	278	315	2	742	36.7%
2)	10	24	67	131	170	383	368	2	1155	57.2%
無回答	1	0	0	3	6	42	69	2	123	6.1%



☞今5割以上の方が、地域以外のボランティア活動等に参加経験がありません。

問22 あなたは、地域の行事・地域活動等以外のどのような分野のボランティア活動、NPO活動、市民活動等に

①現在、参加していますか、②参加してみたいと思いますか。

(あてはまるものすべてに○)

- | | |
|-----------------------------|------------------------|
| 1) 高齢者支援に関する活動 | 11) 各種スポーツ指導に関する活動 |
| 2) 障がい者支援に関する活動 | 12) 青少年育成・支援に関する活動 |
| 3) 子育て支援や母子福祉に関する活動 | 13) 芸術・文化振興や伝統継承に関する活動 |
| 4) 健康づくり・医療・食生活改善に関する活動 | 14) 国際交流・国際協力に関する活動 |
| 5) 地域の清掃・美化や地域おこしに関する活動 | 15) 消費者問題に関する活動 |
| 6) 防犯・交通安全に関する活動 | 16) 人権・女性問題に関する活動 |
| 7) 消防・防災・災害支援に関する活動 | 17) 平和の推進に関する活動 |
| 8) 自然環境保護に関する活動 | 18) その他 |
| 9) 公害防止・リサイクルに関する活動 | 19) 参加したいと思わない |
| 10) 教育問題・趣味や生涯学習・学術研究に関する活動 | |

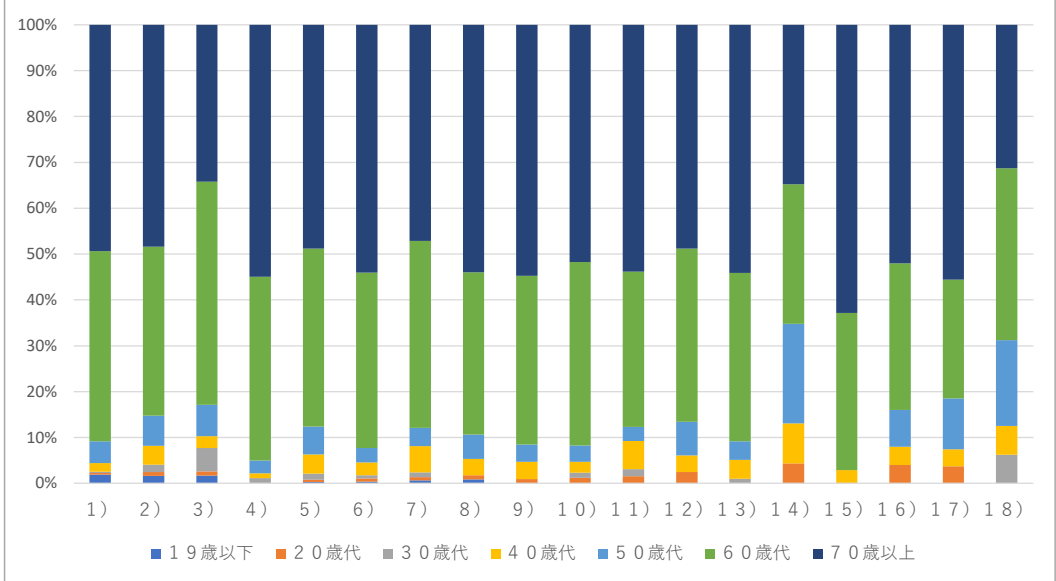
①現在、参加していますか

回答	19歳以下	20歳代	30歳代	40歳代	50歳代	60歳代	70歳以上	合計
1)	6	1	1	6	15	131	156	316
2)	2	1	2	5	8	45	59	122
3)	2	1	6	3	8	57	40	117
4)	0	0	2	2	5	73	100	182
5)	1	2	5	16	23	147	185	379
6)	1	2	2	8	9	110	155	287
7)	2	2	3	17	12	121	140	297
8)	1	1	0	4	6	40	61	113
9)	0	1	0	4	4	39	58	106
10)	0	1	1	2	3	34	44	85
11)	0	1	1	4	2	22	35	65
12)	0	2	0	3	6	31	40	82
13)	0	0	1	4	4	36	53	98
14)	0	1	0	2	5	7	8	23
15)	0	0	0	1	0	12	22	35
16)	0	1	0	1	2	8	13	25
17)	0	1	0	1	3	7	15	27
18)	0	0	1	1	3	6	5	16

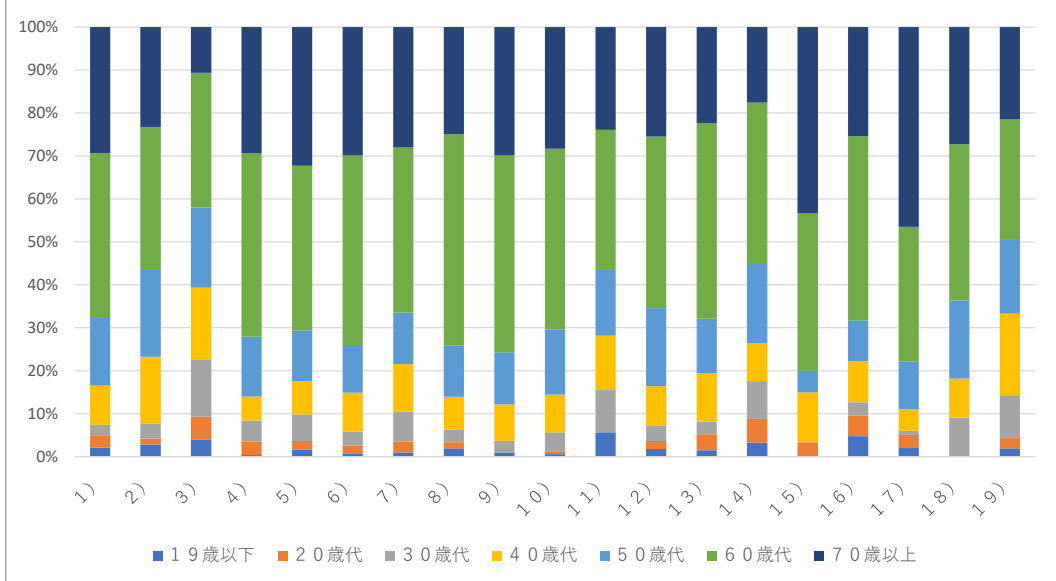
②参加してみたいと思いますか

回答	19歳以下	20歳代	30歳代	40歳代	50歳代	60歳代	70歳以上	合計
1)	5	7	6	22	38	93	71	242
2)	4	2	5	22	29	47	33	142
3)	6	8	20	25	28	47	16	150
4)	1	9	14	16	40	122	84	286
5)	4	5	15	19	29	94	79	245
6)	1	3	5	14	17	68	46	154
7)	2	5	14	22	24	77	56	200
8)	4	3	6	16	25	102	52	208
9)	1	0	3	9	13	49	32	107
10)	1	1	7	14	24	67	45	159
11)	4	0	7	9	11	23	17	71
12)	1	1	2	5	10	22	14	55
13)	2	5	4	15	17	61	30	134
14)	3	5	8	8	17	34	16	91
15)	0	2	0	7	3	22	26	60
16)	3	3	2	6	6	27	16	63
17)	2	3	1	5	11	31	46	99
18)	0	0	1	1	2	4	3	11
19)	4	5	21	40	36	59	45	210

問 2 2 - ①



問 2 2 - ②



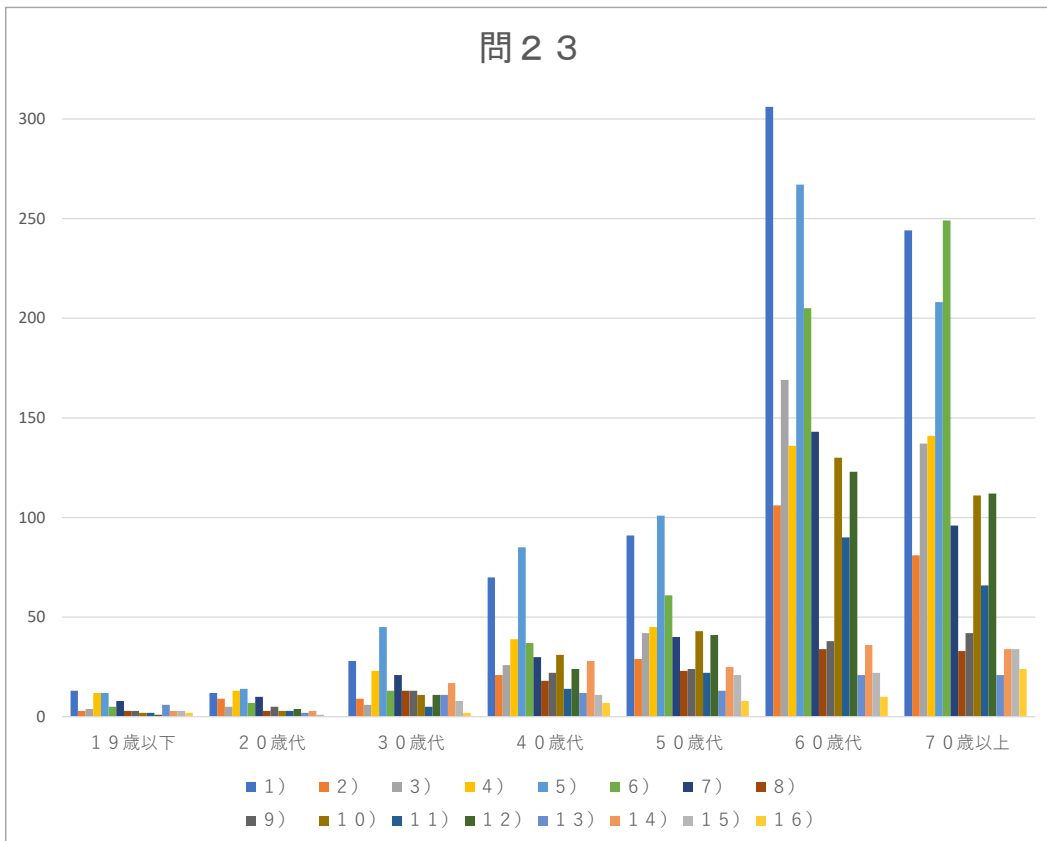
☑現在参加しているボランティア活動は「地域の清掃・美化や地域おこしに関する活動」「高齢者支援に関する活動」「防犯・交通安全に関する活動」「消防・防災・災害支援に関する活動」、地域での身近活動が多くなっています。

☑参加してみたいと思う活動は「健康づくり・医療に関する活動」、「地域の清掃・美化や地域おこしに関する活動」、「高齢者支援に関する活動」など地域での身近な活動が多くなっています。

問23 今後、地域の行事・地域活動等以外のボランティア活動、NPO活動、市民活動等に積極的に参加する（または、新たに参加、始める）ために、必要な支援や条件は何ですか。（あてはまるものすべてに○）

- | | |
|-----------------------------|------------------------------|
| 1)活動に関する広報・情報提供 | 9)活動に応じた地域通貨(商品券交換や買物券使用)の導入 |
| 2)活動に関する相談窓口 | 10)事故に備えた補償体制(保険) |
| 3)ボランティア講習会や各種研修 | 11)活動拠点や活動場所の確保 |
| 4)少数の友人や家族と気軽に参加できる活動の増加 | 12)活動に対する財政的な支援(補助や助成) |
| 5)時間的に負担の少ない活動の増加 | 13)学校や職場、進学や就職活動の評価につながる仕組み |
| 6)体力的に負担の少ない活動の増加 | 14)学校や職場の社会貢献として学校・職場ぐるみでの参加 |
| 7)自身のスキルアップ(能力向上)につながる活動の増加 | 15)支援や条件が整っても関心が無く、参加しない |
| 8)活動に応じたポイント制(景品やサービス交換)の導入 | 16)その他 |

回答	19歳以下	20歳代	30歳代	40歳代	50歳代	60歳代	70歳以上	合計
1)	13	12	28	70	91	306	244	764
2)	3	9	9	21	29	106	81	258
3)	4	5	6	26	42	169	137	389
4)	12	13	23	39	45	136	141	409
5)	12	14	45	85	101	267	208	732
6)	5	7	13	37	61	205	249	577
7)	8	10	21	30	40	143	96	348
8)	3	3	13	18	23	34	33	127
9)	3	5	13	22	24	38	42	147
10)	2	3	11	31	43	130	111	331
11)	2	3	5	14	22	90	66	202
12)	1	4	11	24	41	123	112	316
13)	6	2	11	12	13	21	21	86
14)	3	3	17	28	25	36	34	146
15)	3	1	8	11	21	22	34	100
16)	2	0	2	7	8	10	24	53



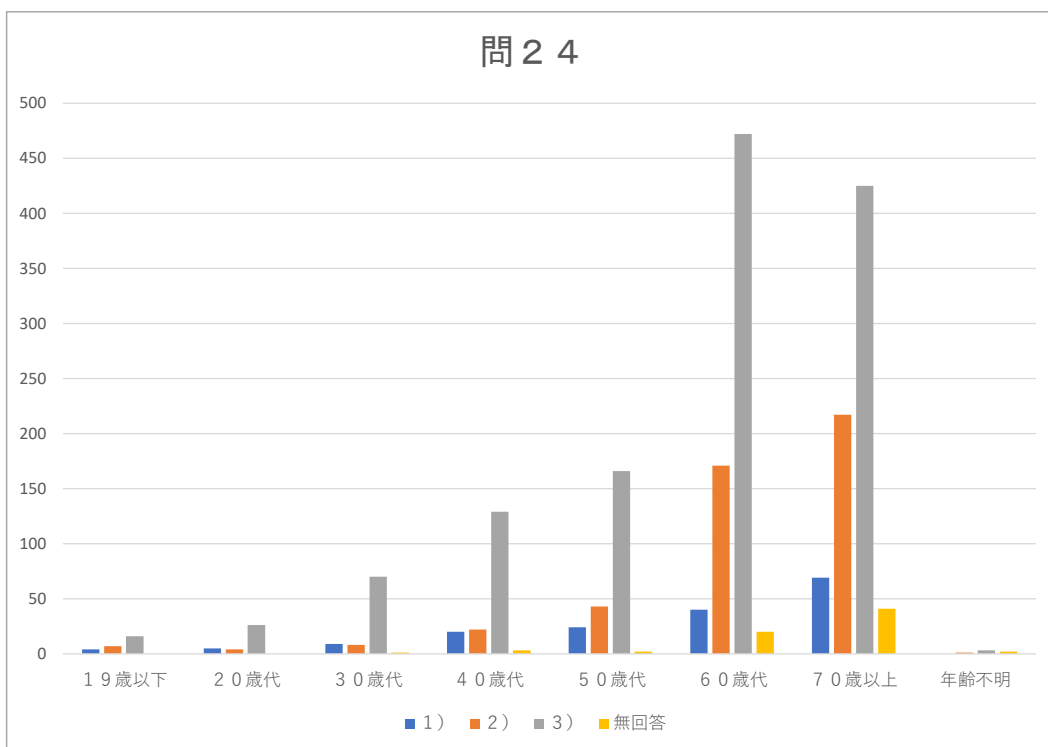
☞今ボランティア活動などに必要な支援や条件広報・情報提供がいちばん大切と考えられています。また、「時間的に負担の少ない活動の増加」「体力的に負担の少ない活動の増加」「体力的に負担の少ない活動の増加」など負担の少ないボランティア活動が望まれています。

問24 酒田市ボランティア・公益活動センター(愛称:ボラポートさかた)(※)を知っていますか。

(※)「酒田市ボランティア・公益活動センター」は、酒田市交流ひろば(中町)に設置され、公益活動やボランティア活動を円滑に行うことができるよう支援するため、活動のコーディネートや情報収集・発信などを行っています。

- 1)よく知っている
- 2)名称だけ知っている
- 3)知らない

回答	19歳以下	20歳代	30歳代	40歳代	50歳代	60歳代	70歳以上	年齢不明	合計	割合(%)
1)	4	5	9	20	24	40	69	0	171	8.5%
2)	7	4	8	22	43	171	217	1	473	23.4%
3)	16	26	70	129	166	472	425	3	1307	64.7%
無回答	0	0	1	3	2	20	41	2	69	3.4%



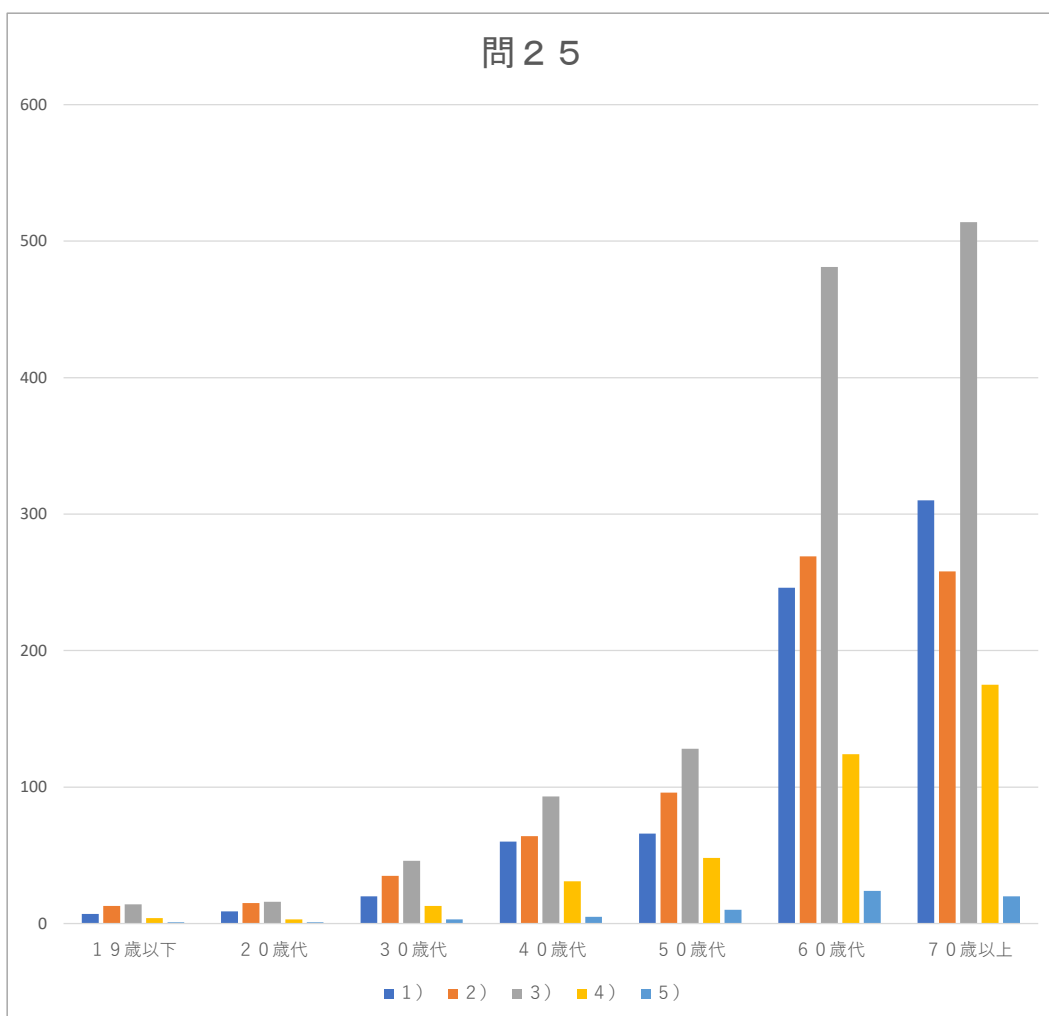
ボラポートさかたは「知らない」と回答した割合が6割を超えており、半数以上に知られていません。

緊急時・災害時のことについておたずねします

問25 あなたは災害時に備えてどのようなことを実践していますか。
(あてはまるものすべてに○)

- 1) 避難袋を用意している
- 2) 食糧や飲料などを準備している
- 3) 避難場所や避難経路を確認している
- 4) 安否確認方法が決まっている
- 5) その他

回答	19歳以下	20歳代	30歳代	40歳代	50歳代	60歳代	70歳以上	合計	割合(%)
1)	7	9	20	60	66	246	310	718	22.3%
2)	13	15	35	64	96	269	258	750	23.3%
3)	14	16	46	93	128	481	514	1292	40.1%
4)	4	3	13	31	48	124	175	398	12.4%
5)	1	1	3	5	10	24	20	64	2.0%

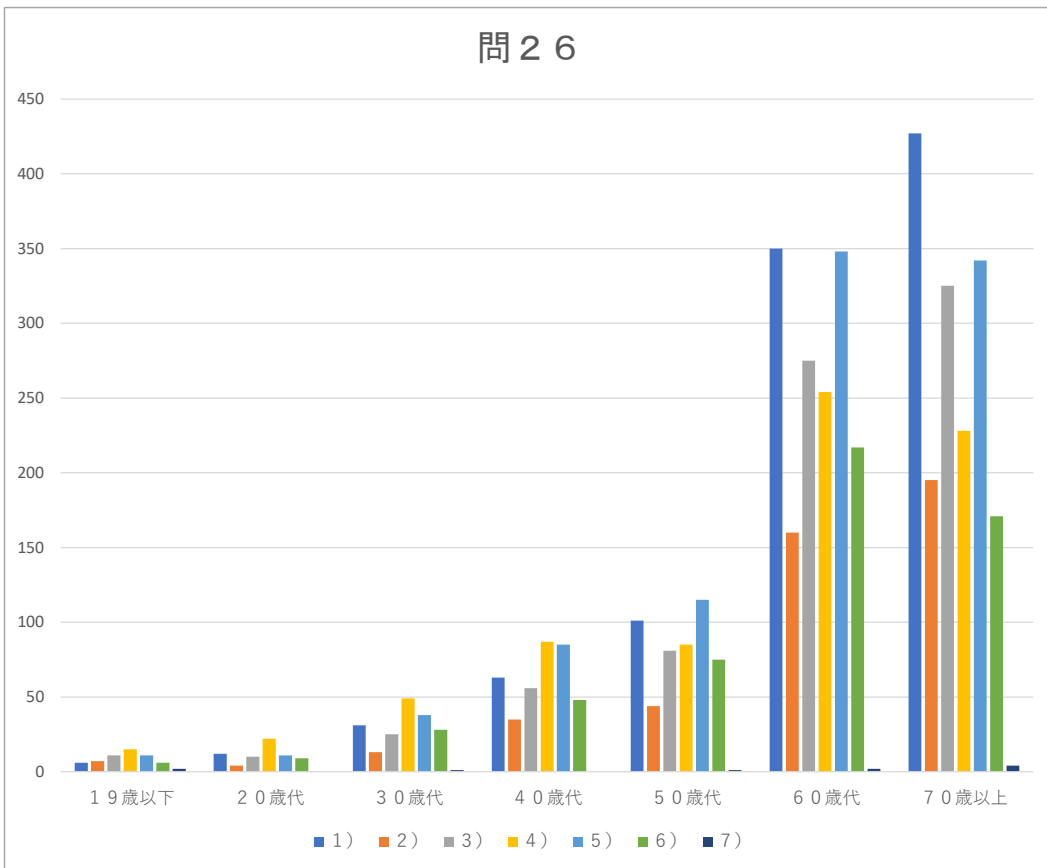


☞災害時への備えは「避難場所や避難経路を確認している」と回答が最も多い一方で、「安否確認方法が決まっている」という回答は約1割にとどまっています。

問26 あなたの地域で、災害時の備えとして、どのようなことが重要だと思いますか。
(3つまで○)

- 1) 日頃からのあいさつ、声かけ
- 2) 防災対策の学習会
- 3) 避難訓練・避難場所運営訓練
- 4) 地域の危険箇所の把握
- 5) 自力で避難できない高齢者等の把握
- 6) 地域の情報伝達体制の構築
- 7) その他

回答	19歳以下	20歳代	30歳代	40歳代	50歳代	60歳代	70歳以上	合計	割合(%)
1)	6	12	31	63	101	350	427	990	22.1%
2)	7	4	13	35	44	160	195	458	10.2%
3)	11	10	25	56	81	275	325	783	17.5%
4)	15	22	49	87	85	254	228	740	16.5%
5)	11	11	38	85	115	348	342	950	21.2%
6)	6	9	28	48	75	217	171	554	12.4%
7)	2	0	1	0	1	2	4	10	0.2%



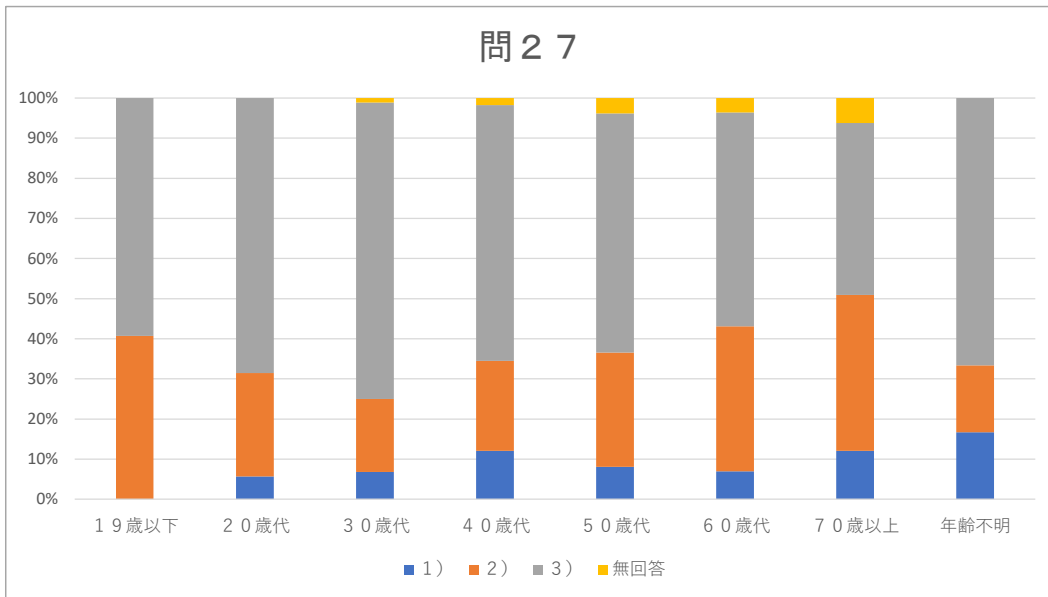
☞ 地域での災害時の備えは、日頃からのあいさつ、声かけが大切と考えられています。

問27 あなたは「災害ボランティアセンター」(※)を知っていますか。

(※)「災害ボランティアセンター」は、災害ボランティアの受け入れ窓口となり、被災地でのボランティア活動を支援する臨時の組織です。大規模災害が発生した場合、酒田市では、市社会福祉協議会が設置します。

- 1)よく知っている
- 2)名称だけ知っている
- 3)知らない

回答	19歳以下	20歳代	30歳代	40歳代	50歳代	60歳代	70歳以上	年齢不明	合計	割合(%)
1)	0	2	6	21	19	49	91	1	189	9.4%
2)	11	9	16	39	67	254	292	1	689	34.1%
3)	16	24	65	111	140	375	322	4	1057	52.3%
無回答	0	0	1	3	9	25	47	0	85	4.2%



☑「災害ボランティアセンターを「よく知っている」または「名称だけ知っている」と回答した人は全体の約4割となっています。

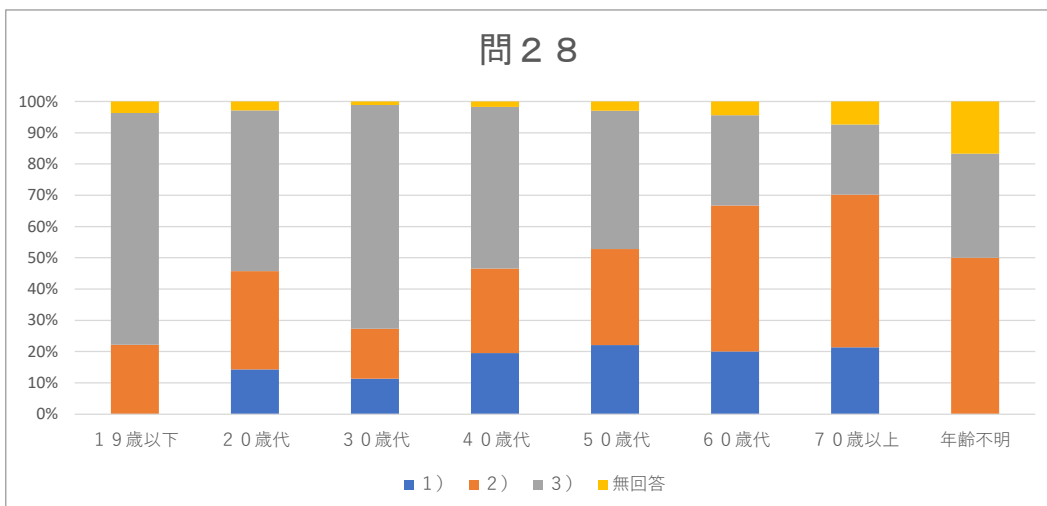
成年後見制度など権利擁護についておたずねします

問28 あなたは福祉サービス利用援助事業(※)を知っていますか。

(※)「福祉サービス利用援助事業」は、高齢者や知的障がい者、精神障がい者などで、福祉サービスの利用をしたいけれどよくわからない方、お金の管理や引き出しができないなど日常生活に不安のある方について、地域で安心して暮らせるよう、福祉サービスを利用する際のお手伝いや利用料の支払い、日常的な金銭管理のお手伝いを行う事業です。社会福祉協議会と本人との間で契約を結び、支援が行われます。

- 1)事業内容も含めて知っている
- 2)言葉だけ聞いたことがある(内容は知らない)
- 3)聞いたこともない

回答	19歳以下	20歳代	30歳代	40歳代	50歳代	60歳代	70歳以上	年齢不明	合計	割合(%)
1)	0	5	10	34	52	141	161	0	403	20.2%
2)	6	11	14	47	72	328	367	3	848	42.0%
3)	20	18	63	90	104	203	169	2	669	33.1%
無回答	1	1	1	3	7	31	55	1	100	5.0%



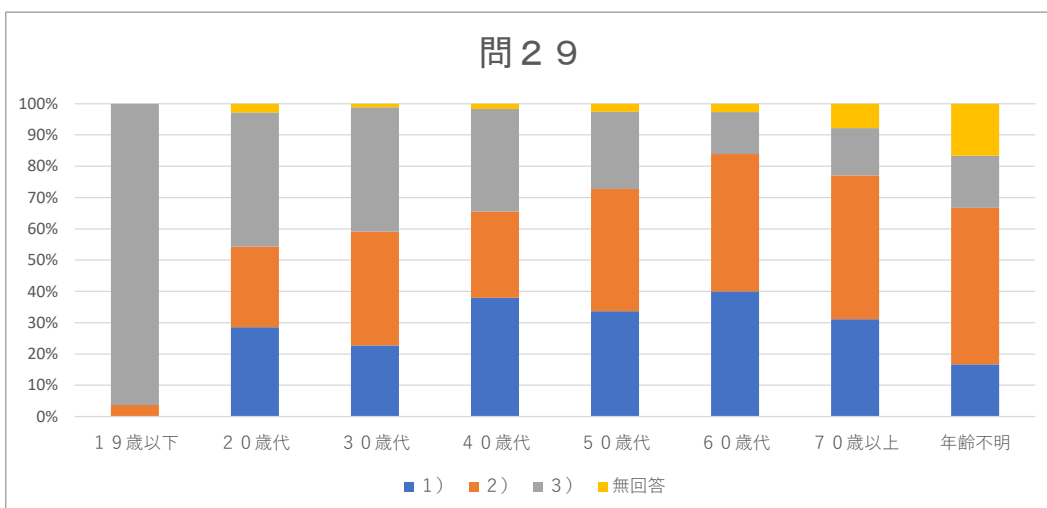
☞福祉サービス利用援助事業は7割以上の方に周知されていない状況にあります。

問29 あなたは成年後見制度(※)を知っていますか。

(※)「成年後見制度」は、認知症のある高齢者や知的障がい者、精神障がい者などで、物事を判断する能力が十分でない方について、本人の権利を守る援助者である後見人等を選び、支援する制度です。後見人等は、本人に代わって、福祉サービス契約等の法律行為や財産管理を行います。家庭裁判所への申立などの手続きが必要です。

- 1) 制度内容も含めて知っている
- 2) 言葉だけ聞いたことがある(内容は知らない)
- 3) 聞いたこともない

回答	19歳以下	20歳代	30歳代	40歳代	50歳代	60歳代	70歳以上	年齢不明	合計	割合(%)
1)	0	10	20	66	79	281	234	1	691	34.2%
2)	1	9	32	48	92	309	345	3	839	41.5%
3)	26	15	35	57	58	94	114	1	400	19.8%
無回答	0	1	1	3	6	19	59	1	90	4.5%

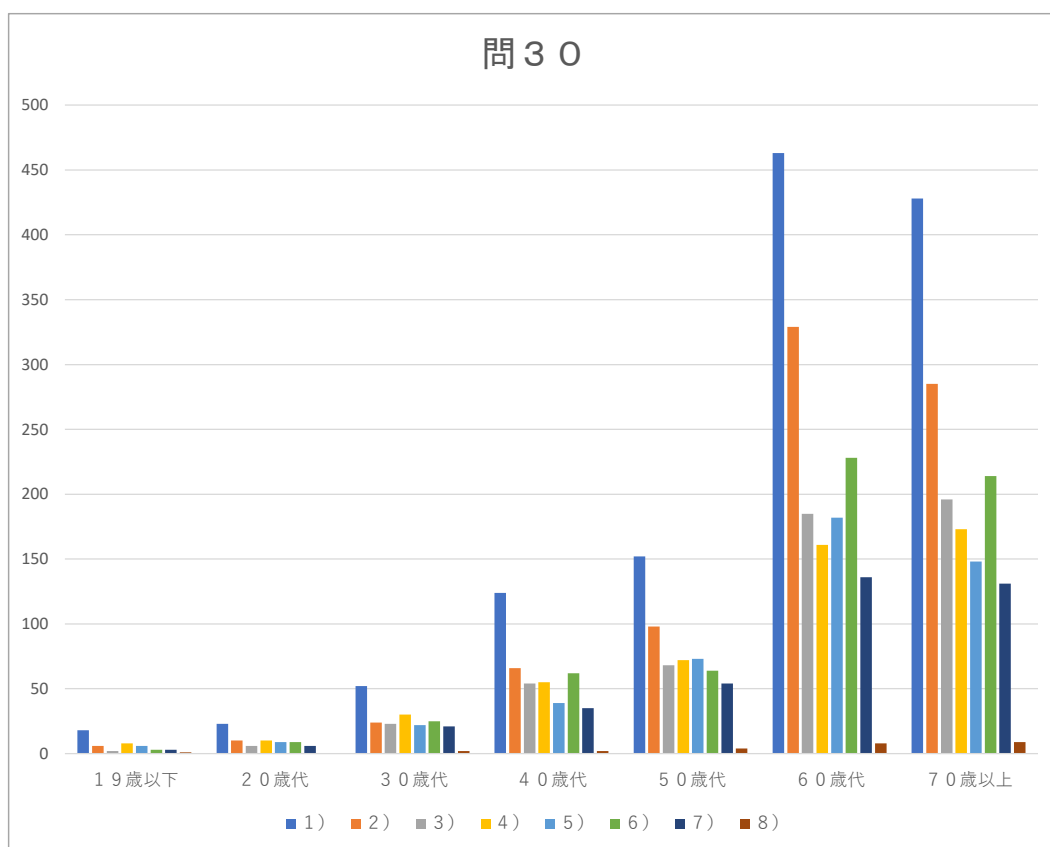


☞成年後見制度は6割以上の方に周知されていない状況にあります。

問30 成年後見制度の利用の促進・充実を図っていくためにはどのようなことが必要だと思いますか。
(あてはまるものすべてに○)

- 1) 制度のわかりやすい広報や周知活動による理解の浸透
- 2) 制度の内容や利用を相談できる専門の相談窓口の設置
- 3) 援助する後見人等の担い手の確保や養成(市民後見人等)
- 4) 援助する後見人等になった方の支援、バックアップ
- 5) 医療・法律・福祉など関係団体の連携やネットワークづくり
- 6) 援助する後見人等による金銭の横領など不正防止の徹底
- 7) 制度の利用にかかる金銭的支援(経費や報酬に対する助成)
- 8) その他

回答	19歳以下	20歳代	30歳代	40歳代	50歳代	60歳代	70歳以上	合計
1)	18	23	52	124	152	463	428	1260
2)	6	10	24	66	98	329	285	818
3)	2	6	23	54	68	185	196	534
4)	8	10	30	55	72	161	173	509
5)	6	9	22	39	73	182	148	479
6)	3	9	25	62	64	228	214	605
7)	3	6	21	35	54	136	131	386
8)	1	0	2	2	4	8	9	26



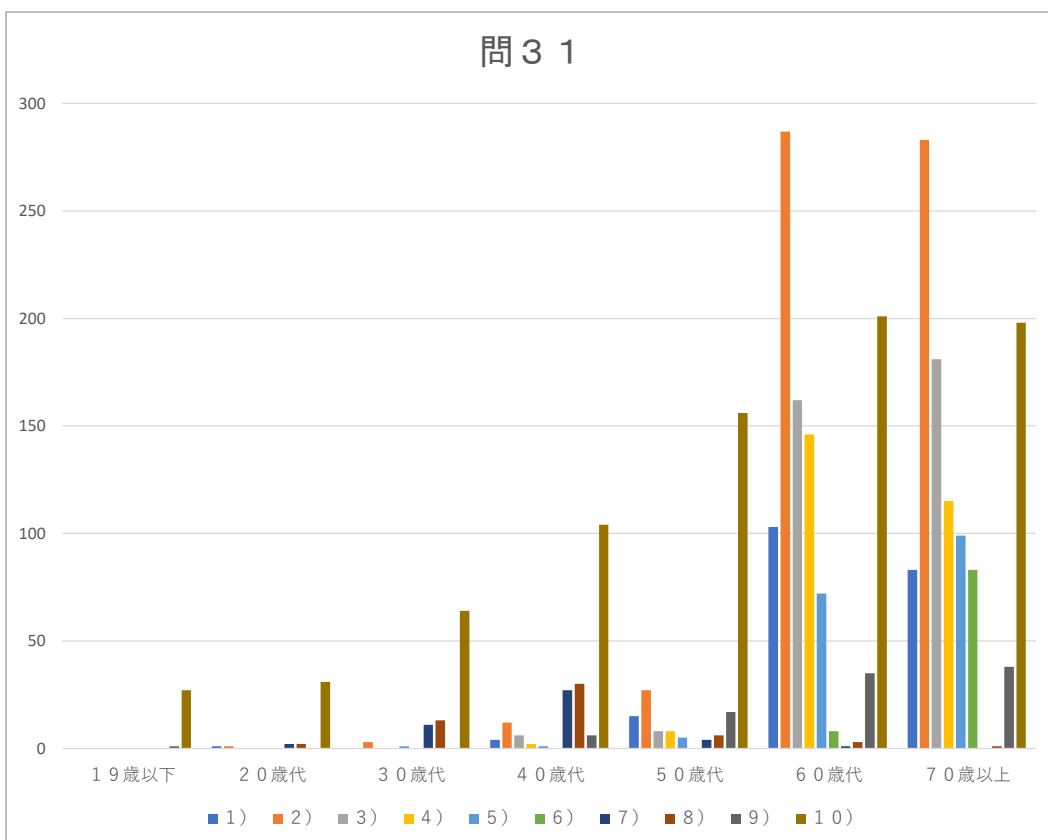
☞成年後見制度については、「制度のわかりやすい広報や周知活動による理解の浸透」、「制度の内容や利用を相談できる専門の相談窓口の設置」が必要と考えられています。

これからの地域づくりについておたずねします

問31 あなたが現在、地域で引き受けている役割(役職)は何ですか。
(あてはまるものすべてに○)

- | | |
|-------------------|---------------|
| 1) 民生委員・児童委員 | 6) 単位老人クラブ役員 |
| 2) 自治会役員 | 7) PTA役員 |
| 3) コミュニティ振興会役員 | 8) 子ども会・育成会役員 |
| 4) 福祉協力員 | 9) その他 |
| 5) 学区・地区社会福祉協議会役員 | 10) 特になし |

回答	19歳以下	20歳代	30歳代	40歳代	50歳代	60歳代	70歳以上	合計
1)	0	1	0	4	15	103	83	206
2)	0	1	3	12	27	287	283	613
3)	0	0	0	6	8	162	181	357
4)	0	0	0	2	8	146	115	271
5)	0	0	1	1	5	72	99	178
6)	0	0	0	0	0	8	83	91
7)	0	2	11	27	4	1	0	45
8)	0	2	13	30	6	3	1	55
9)	1	0	0	6	17	35	38	97
10)	27	31	64	104	156	201	198	781



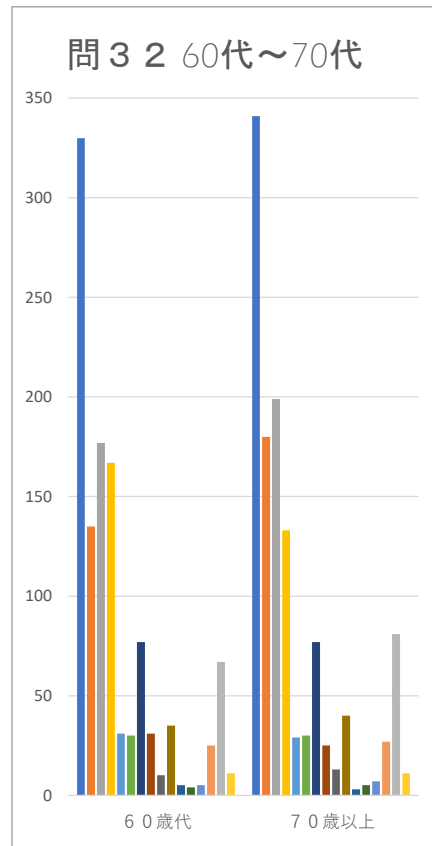
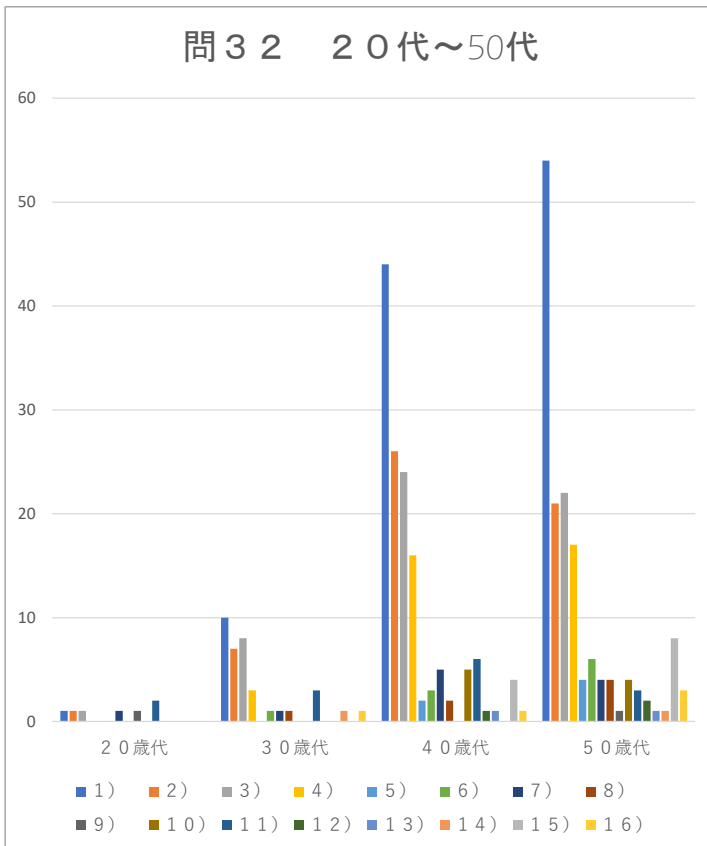
問32 問31で1)～9)のいずれかに回答した方にお聞きします。

現在の「地域社会(ご近所を含む、自治会やコミュニティ振興会、学区・地区の範囲)」の問題や課題は何ですか。

(3つまで○)

- | | |
|------------------------------|------------------------------|
| 1) 活動や役員、民生委員などのなり手・担い手が少ない | 9) 力仕事や家事労働(炊事、洗濯、ゴミ出しなど)の問題 |
| 2) 住民同士のまとまりや助け合いが少なくなっている | 10) 買い物や通院などの外出、移動手段の問題 |
| 3) 世代間(幅広い世代の人々)の交流や付き合いが少ない | 11) 教育や子育て支援の問題 |
| 4) 空き家の増加とその見守りの問題 | 12) 高齢者、障がい者、子どもの虐待の問題 |
| 5) 耕作放棄地の増加とその管理の問題 | 13) 振り込め詐欺など消費者被害者、防犯の問題 |
| 6) 多頭飼育(ネコ屋敷)や住居荒廃(ゴミ屋敷)の問題 | 14) 生活習慣病予防など健康づくりや介護予防の問題 |
| 7) 災害時の避難体制や避難所運営の問題 | 15) 自力での除雪が困難な世帯への支援の問題 |
| 8) 孤立死や孤独死、見守りや安否確認などの問題 | 16) その他 |

回答	19歳以下	20歳代	30歳代	40歳代	50歳代	60歳代	70歳以上	合計
1)	0	1	10	44	54	330	341	780
2)	0	1	7	26	21	135	180	370
3)	0	1	8	24	22	177	199	431
4)	0	0	3	16	17	167	133	336
5)	0	0	0	2	4	31	29	66
6)	0	0	1	3	6	30	30	70
7)	0	1	1	5	4	77	77	165
8)	0	0	1	2	4	31	25	63
9)	0	1	0	0	1	10	13	25
10)	0	0	0	5	4	35	40	84
11)	0	2	3	6	3	5	3	22
12)	0	0	0	1	2	4	5	12
13)	0	0	0	1	1	5	7	14
14)	0	0	1	0	1	25	27	54
15)	0	0	0	4	8	67	81	160
16)	0	0	1	1	3	11	11	27



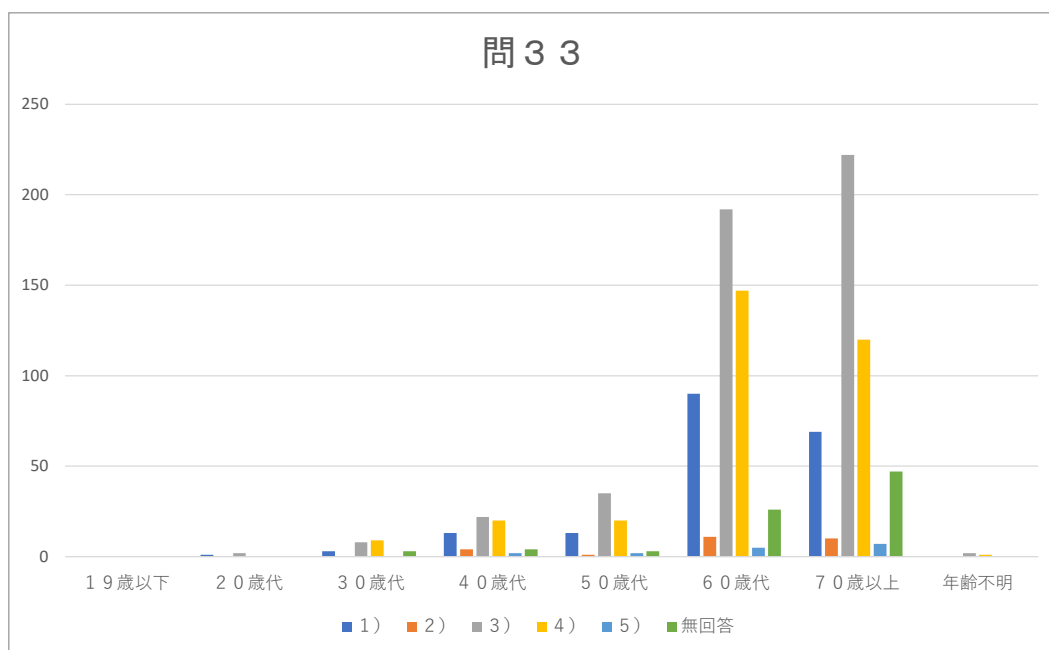
☑「活動や役員、民生委員などのなり手・担い手が少ない」、「世代間(幅広い世代の人々)の交流や付き合いが少ない」と回答した割合が高くなっており、担い手の確保が重要課題と考えられています。

問33 問31で1)～9)のいずれかに回答した方にお聞きします。

「地域社会(ご近所を含む、自治会やコミュニティ振興会、学区・地区の範囲)」で福祉を含む地域づくりを進めるにあたって最も大きな課題は何ですか。
(最もあてはまるもの1つに○)

- 1) 地域づくりを進めるための運営費や事業費確保
- 2) 地域づくりを進めるための拠点や場所の確保
- 3) 地域づくりを進めるための運営者やリーダーの確保
- 4) 地域づくりを進めるにあたり住民の理解・協力を得ること
- 5) その他

回答	19歳以下	20歳代	30歳代	40歳代	50歳代	60歳代	70歳以上	年齢不明	合計	割合(%)
1)	0	1	3	13	13	90	69	0	189	17.0%
2)	0	0	0	4	1	11	10	0	26	2.3%
3)	0	2	8	22	35	192	222	2	483	43.4%
4)	0	0	9	20	20	147	120	1	317	28.5%
5)	0	0	0	2	2	5	7	0	16	1.4%
無回答	0	0	3	4	3	26	47	0	83	7.5%



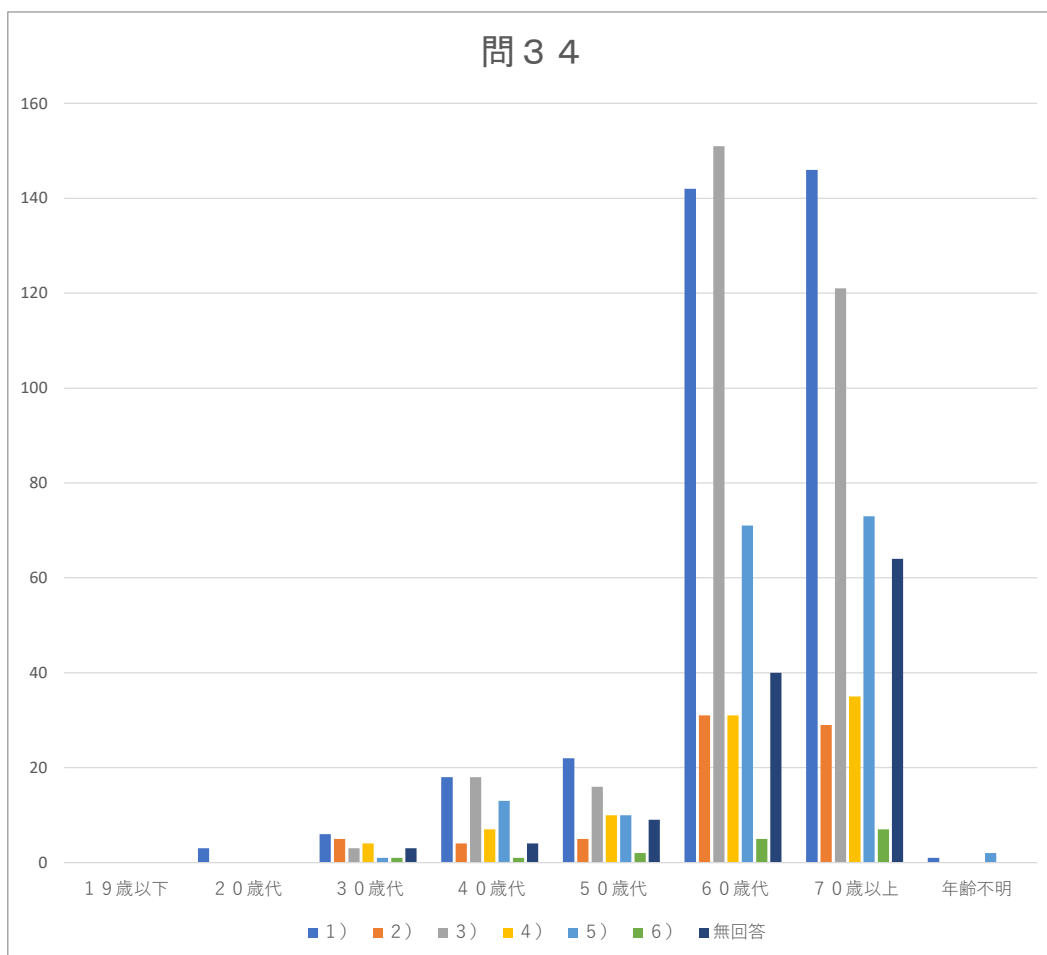
☞ 「地域づくりを進めるための運営者やリーダーの確保」、「地域づくりを進めるにあたり住民の理解・協力を得ること」と回答した割合が高くなっており、前問同様、担い手の確保が重要課題と考えられています。

問34 問31で1)～9)のいずれかに回答した方にお聞きします。

「地域社会(ご近所を含む、自治会やコミュニティ振興会、学区・地区の範囲)」で福祉を含む地域づくりを進めるにあたって市や市社会福祉協議会など関係団体に望む支援策をお答えください。
(最もあてはまるもの1つに○)

- 1) 地域づくりのための補助金や交付金の交付や増額
- 2) 地域づくりのための拠点や場所の新設、既存施設の活用
- 3) 地域づくりのための調整役(コーディネーター)の育成
- 4) 市によるまちづくり協働指針やマニュアル等の策定
- 5) (まちづくりに関わる)市や関係団体と地域の更なる連携
- 6) その他

回答	19歳以下	20歳代	30歳代	40歳代	50歳代	60歳代	70歳以上	年齢不明	合計	割合(%)
1)	0	3	6	18	22	142	146	1	338	30.3%
2)	0	0	5	4	5	31	29	0	74	6.6%
3)	0	0	3	18	16	151	121	0	309	27.7%
4)	0	0	4	7	10	31	35	0	87	7.8%
5)	0	0	1	13	10	71	73	2	170	15.3%
6)	0	0	1	1	2	5	7	0	16	1.4%
無回答	0	0	3	4	9	40	64	0	120	10.8%



☞ 「地域づくりのための補助金や交付金の交付や増額」、「地域づくりのための調整役(コーディネーター)の育成」と回答した割合が高くなっており、「カネ」「ヒト」の支援が望まれています。