

おじいちゃん、おばあちゃん、**食べないで!**



それ、**有毒植物**ですよ!!

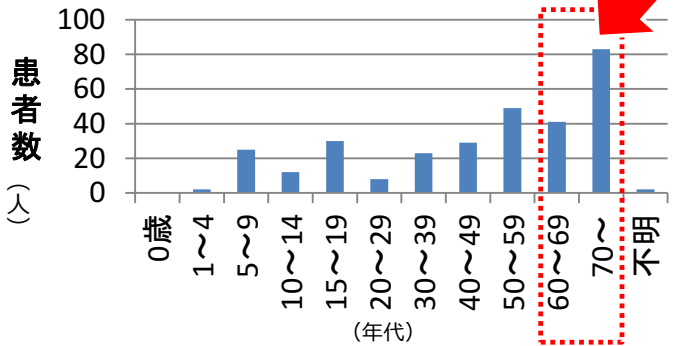
高齢者の方が、有毒植物を山菜などと間違っ
て食べて、**死亡**する事案が発生しています。



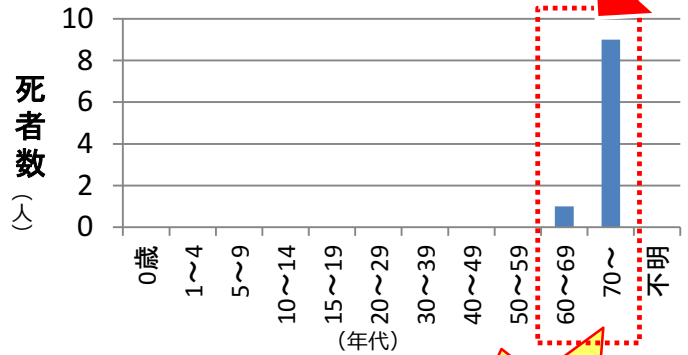
年代別にみた有毒植物※による食中毒患者数・死亡者数 (2016~2020年)

※キノコとジャガイモを除く

患者数



死亡者数



食用と確実に判断できない植物は

絶対に

採らない! 食べない!

売らない! 人にあげない!



- ✓ 家庭菜園や畑などで、野菜と観賞植物を一緒に栽培するのはやめましょう!
- ✓ 有毒植物が山菜に混じっていることがあります。食用と確実に判断できない植物を食べるのはやめましょう!
- ✓ 食用の植物だと思っても、植えた覚えのない植物を食べるのはやめましょう!

『ニラ』に似た植物
が生えているわ?
食べられるのかしら?



よくわからないものは、
食べてはいけませんよ!

野草を食べて体調が悪くなったら、すぐに医師の診察を!

毒

食べないでください!

— 食用と間違えやすい有毒植物の例 —

毒

スイセンおよびスノーフレーク



スイセン



(スノーフレーク)
(スズランスイセン)

【中毒症状】

食後30分以内で、吐き気、嘔吐（おうと）、頭痛など。（※スイセンでは、悪心、下痢、流涎（りゅうぜん）、発汗、昏睡、低体温などもあります）

【間違えやすい植物】

・ニラ など（※スイセンは、ノビルやタマネギとも間違えやすいので、特にご注意ください）

イヌサフラン



葉



球根

【中毒症状】

嘔吐（おうと）、下痢、皮膚の知覚減退、呼吸困難。重症の場合は死亡することもあります。

【間違えやすい植物】

《葉》・ギョウジャニンニク ・ギボウシ と類似。
《球根》・ジャガイモ ・タマネギ など

バイケイソウ



芽出し期の
バイケイソウ



芽出し期の
コバイケイソウ

【中毒症状】

嘔吐（おうと）、下痢、手足のしびれ、めまいなどの症状が現れ、**死亡することもあります。**

【間違えやすい植物】

・オオバギボウシ（ウルイ）
・ギョウジャニンニク など

グロリオサ



【中毒症状】

口腔・咽頭灼熱感、発熱、嘔吐（おうと）、下痢、背部疼痛などが発症し、臓器の機能不全などにより、**死亡することもあります。**

【間違えやすい植物】

《根》・ヤマイモ

チョウセンアサガオ



チョウセンアサガオの葉と花



チョウセンアサガオの種

【中毒症状】

口の渇き、瞳孔の散大、意識混濁、興奮、麻痺、心拍数の増加 など

【間違えやすい植物】

《葉》・モロヘイヤ
・アシタバ
《根》・ゴボウ
《種》・ゴマ など

トリカブト



【中毒症状】

食後10～20分以内で、口唇、舌、手足のしびれ、嘔吐（おうと）、腹痛、下痢、不整脈、血圧低下、けいれん、呼吸不全に至って**死亡することもあります。**

【間違えやすい植物】

・ニリンソウ
・モミジガサ など

・代表的な有毒植物の特徴は「[自然毒のリスクプロファイル](https://www.mhlw.go.jp/stf/seisakunitsuite/bunya/kenkou_iryuu/shokuhin/syokuchu/poison/index.html)」をご覧ください。

https://www.mhlw.go.jp/stf/seisakunitsuite/bunya/kenkou_iryuu/shokuhin/syokuchu/poison/index.html