

地域の医療・介護連携のためのシステムです。

【Team】に加入している医療機関、
介護施設・事業所及び行政機関で
医療や介護の情報を共有します。

医療・介護情報共有サービス

Team
(チーム)とは？

【Team】に参加するメリット



利用者さんが指定した施設・事業所で情報が共有されるため、病院や診療所、薬局及び介護事業所などの連携がスムーズになり、質の高い診療及び介護サービスを受けることができます。

「病院や介護施設で

正しく説明できるか不安・・・」

医師から言われたこと
検査結果や服用中の薬
介護サービスの内容

▶ **何度も同じ説明をしなくてもよくなります**



利用者（住民）

ケアマネジャーさんが
Teamで情報提供
してくれました



今日の診察でのこと
病院と施設に
お知らせしよう



施設・介護事業所など

どんな介護サービス
を受けているのかな

診療所

病院



市・地域包括支援センター

ケアプランを
Teamに載せておきます

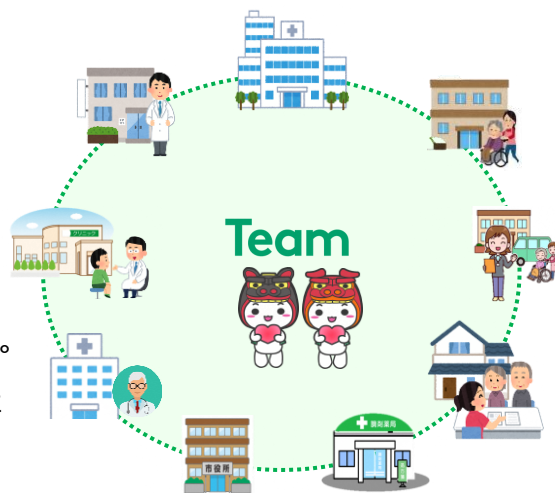


Teamとは？

01.

共有する情報は？

- ・医療情報やお薬情報
 - ・介護サービス情報や家庭での状況
 - ・医療と介護の連携に関する個人情報など
- ▶ 多職種の施設が診療、介護サービスに必要な情報を共有して連携を円滑に行います。
- ▶ 共有する情報は、利用者さん自身が指定した施設・事業所以外では閲覧できません。



02.

「ちょうかいネット」と何が違うの？

当地区では、診療情報を共有する「ちょうかいネット」を既に運用しています。「ちょうかいネット」は医療側からの情報提供が主で、介護関係の情報が足りていないのが現状です。その足りていない部分を「Team」で補っていかこうと考えています。医療情報の連携が得意な「ちょうかいネット」、医療と介護の連携を補う「Team」と覚えていてください。

「Team」と「ちょうかいネット」

両方参加すると安心です。



医療情報ネットワーク ちょうかいネット
<https://www.nihonkai-hos.jp/choukai-net/>



03.

参加方法は？

[酒田市]地域包括×健康増進×医療介護連携 DX事業【Team】に加入している施設・事業所へ「Team加入同意書(様式2)」を提出してください。その際利用者さんは、ご自身の情報を共有する登録施設・事業所を指定してください。「Team」に参加するために、利用者さんが負担する費用はありません。

また、利用をやめたいときは、利用者さんが申し出ることでいつでも中止することができます。

- ▶ 「Team加入同意書(様式2)」、「Team変更依頼書(様式3)」はTeamに加入している施設にあります。

お問合せ先
(事務局)



酒田市 在宅医療・介護連携支援室ポンテ (日本海総合病院内)

Team担当：日本海総合病院 病院改革推進室

電話：0234-25-3640・E-mail：team@nihonkai-hos.jp

- ▶ 最新の参加施設一覧は、酒田市ホームページをご確認ください。

酒田市HP [医療・介護DX連携推進事業について]

<https://www.city.sakata.lg.jp/kenko/kaigo04202412241425.html>



令和7年3月