

最近、閉めたはずの蛇口から、ぼたぼたと水が垂れるんだけど。

たぶん、蛇口の中にあるパッキンのゴム部品が古くなり、硬くなったり、すり減っているため、完全に閉まらないからだよ。

どうしたらいいの?

一般的な蛇口のパッキンは、ホームセンター等で買って、だれでも交換できるよ。むずかしかったら、近くの水道工事店に依頼した方がいいよ。

もし、1ヶ月間、水をぼたぼたしたたらせておくと、お風呂にしておよそ5杯分程度、また、蛇口から水が細い糸状で出ている場合は、およそ30杯分程度の水が無駄に流してしまうことになるんだ。

オー モッタイナイン。

日本の水道は優等生でいつでも、どこでも安全でおいしい水を飲むことができるけど、世界では、蛇口から出た水を直接飲める国は10数カ国しか無いんだよ。

へえ〜、日本の水道ってすごいネ。

だから、もっと水を大切にすることをしようよ。水は限りある資源だから、大切にしようね。

わかったよ、すぐに水道工事店に電話して修理するよ!

上下水道料金のお支払い、水道の使用開始・中止、名義変更、受益者負担金、合併処理浄化槽分担金、その他水道に関するお問い合わせは…

お支払等の
窓口営業時間
〈平日〉
8:30~18:00

酒田市上下水道お客さまセンター

TEL.0234-22-1811 FAX.0234-22-3160

■酒田市上下水道お客さまセンターでは、Facebookページでにがり水や断水の情報をいち早く提供しています。Facebookで「酒田市上下水道お客さまセンター」を検索!



みんなの水 さかた

平成29年春
第16号

【編集・発行】 酒田市上下水道部
酒田市末広町14-14
0234-22-1812



●主な内容

上下水道事業が組織統合しました。

高速沈殿池と桜小牧浄水場にて

酒田市は平成29年4月1日から、水道局水道部と建設部下水道課を組織統合し、上下水道部を発足いたしました。

また、組織統合に合わせて、下水道事業に地方公営企業法の全部適用を行っております。このことは、自立性を持った公営企業として、能率的・合理的な経営のもと、汚水処理などの住民生活に不可欠なサービスを提供していくことを意味します。

更に、すでに適用を受けている水道事業と統合することで、両事業に共通している業務の一体化や経営コストの削減、災害対応機能の強化といった効果も生み出されます。

これまで以上に、お客さまサービスの向上や事業基盤の安定に向けて、経営努力を続けてまいりますので、ご理解とご協力を賜りますようお願い申し上げます。

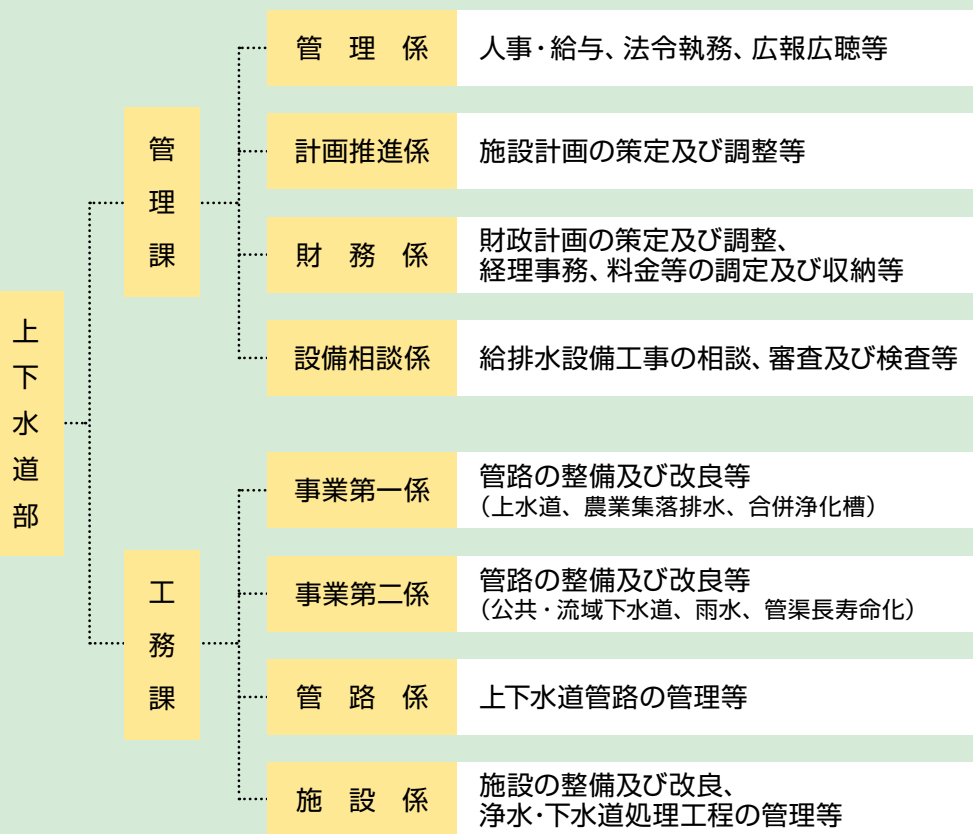
酒田市上下水道事業管理者 須田 聡



上下水道事業が組織統合しました。

平成29年4月1日から、上水道事業と下水道事業の組織を統合いたしました。統合により、「酒田市水道局水道部」は、「**酒田市上下水道部**」に改まりました。統合後の事務所は、酒田市末広町14番14号（旧水道部と同じになります）。

上下水道部組織図



酒田へ転入されたお客さまのための 水道料金お支払Q&A



Q 4月から新しく酒田に住み始めたけど、水道料金の支払はいつからなの？

A 水道料金は、水道メーターの検針によって決まります。検針の際、「水道ご使用料のお知らせ」という用紙を、ポスト等にお配りしております。その用紙の中に、水道料金と、お支払いいただく時期について、記載されておりますので、ご覧ください。

Q 水道料金の支払方法は何があるの？

A 水道料金のお支払方法につきましては、2通りあります。1つ目は、口座振替です。毎月、自動的に口座から引き落とす形となりますので、お客さまにお手数をおかけすることがありません。上下水道部としても、お勧めしているお支払方法です。2つ目は、納付書でのお支払です。お支払いいただける場所は、酒田市上下水道お客さまセンター、酒田市役所の出納課窓口、各総合支所の窓口、酒田市内に本・支店のある金融機関、コンビニエンスストアです。詳しくは納付書の裏面に記載されておりますので、ご覧ください。

Q 水道料金を口座振替で支払いたいんだけど、どうすればいいの？

A 口座振替でお支払いいただく場合、ご使用される口座の金融機関窓口にて手続きが必要となります。申請用紙は金融機関窓口にあります。口座振替が可能な金融機関は、荘内銀行、山形銀行、北都銀行、きらやか銀行、鶴岡信用金庫、東北労働金庫、庄内みどり農協、酒田市袖浦農協、山形県漁協、ゆうちょ銀行の10行となります。手続きを行う際には、通帳・通帳の印鑑を持参願います。

Q 納付書支払をしたいんだけど、納付書をなくしてしまった。どうすれば良い？

A 酒田市上下水道お客さまセンターや市役所、各総合支所であれば納付書をお持ちでなくともお支払いいただけます。※酒田市上下水道お客さまセンターでは、午後6時までお支払いいただくことが可能です。金融機関やコンビニエンスストアのお支払いは、納付書が必要となります。酒田市上下水道お客さまセンターに電話で再発行のご依頼をいただければ、郵送いたします。