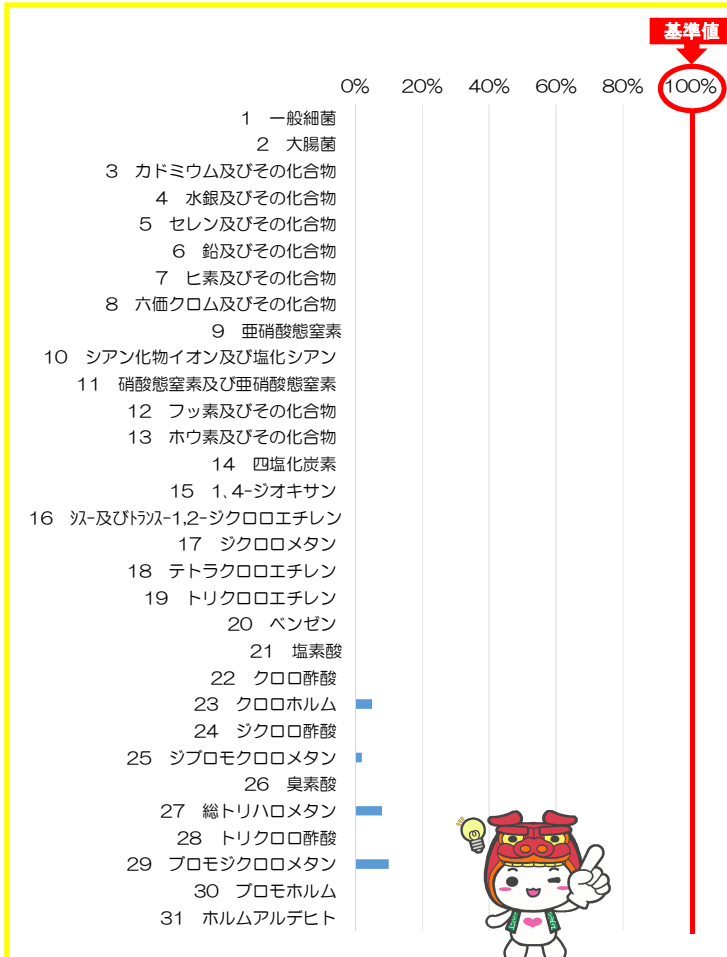


◆成興野 給水栓

水質基準項目	単位	基準値	分類	直近の値	対基準値
1 一般細菌	個/mL	100個以下	病原微生物	0	0.00
2 大腸菌		不検出		0	0.00
3 カドミウム及びその化合物	mg/L	0.003以下	金属類	< 0.0003	0.00
4 水銀及びその化合物	mg/L	0.0005以下		< 0.00005	0.00
5 セレン及びその化合物	mg/L	0.01以下		< 0.001	0.00
6 鉛及びその化合物	mg/L	0.01以下		< 0.001	0.00
7 ヒ素及びその化合物	mg/L	0.01以下		< 0.001	0.00
8 六価クロム及びその化合物	mg/L	0.02以下		< 0.002	0.00
9 亜硝酸態窒素	mg/L	0.04以下	無機物	< 0.004	0.00
10 シアン化物イオン及び塩化シアン	mg/L	0.01以下		< 0.001	0.00
11 硝酸態窒素及び亜硝酸態窒素	mg/L	10以下		< 0.1	0.00
12 フッ素及びその化合物	mg/L	0.8以下		< 0.08	0.00
13 ホウ素及びその化合物	mg/L	1.0以下		< 0.1	0.00
14 四塩化炭素	mg/L	0.002以下	有機物	< 0.0002	0.00
15 1,4-ジオキサソ	mg/L	0.05以下		< 0.005	0.00
16 1,2-ジクロロエチレン	mg/L	0.04以下		< 0.001	0.00
17 ジクロロメタン	mg/L	0.02以下		< 0.001	0.00
18 テトラクロロエチレン	mg/L	0.01以下		< 0.001	0.00
19 トリクロロエチレン	mg/L	0.01以下		< 0.001	0.00
20 ベンゼン	mg/L	0.01以下		< 0.001	0.00
21 塩素酸	mg/L	0.6以下		< 0.06	0.00
22 クロロ酢酸	mg/L	0.02以下		< 0.002	0.00
23 クロロホルム	mg/L	0.06以下		0.003	5.00
24 ジクロロ酢酸	mg/L	0.03以下		0.002	0.00
25 ジプロモクロロメタン	mg/L	0.1以下	0.002	2.00	
26 臭素酸	mg/L	0.01以下	< 0.001	0.00	
27 総トリハロメタン	mg/L	0.1以下	0.008	8.00	
28 トリクロロ酢酸	mg/L	0.03以下	< 0.002	0.00	
29 プロモジクロロメタン	mg/L	0.03以下	0.003	10.00	
30 プロモホルム	mg/L	0.09以下	< 0.001	0.00	
31 ホルムアルデヒド	mg/L	0.08以下	< 0.008	0.00	
32 亜鉛及びその化合物	mg/L	1.0以下	< 0.01	0.00	
33 アルミニウム及びその化合物	mg/L	0.2以下	0.02	10.00	
34 鉄及びその化合物	mg/L	0.3以下	< 0.03	0.00	
35 銅及びその化合物	mg/L	1.0以下	< 0.01	0.00	
36 ナトリウム及びその化合物	mg/L	200以下	9.3	4.65	
37 マンガン及びその化合物	mg/L	0.05以下	< 0.001	0.00	
38 塩化物イオン	mg/L	200以下	15.0	7.50	
39 カルシウム、マグネシウム等(硬度)	mg/L	300以下	27	9.00	
40 蒸発残留物	mg/L	500以下	68	13.60	
41 陰イオン界面活性剤	mg/L	0.2以下	< 0.02	0.00	
42 ジェオスミン	mg/L	0.00001以下	< 0.000001	0.00	
43 2-メチルイソボルネオール	mg/L	0.00001以下	< 0.000001	0.00	
44 非イオン界面活性剤	mg/L	0.02以下	< 0.002	0.00	
45 フェノール類	mg/L	0.005以下	< 0.0005	0.00	
46 有機物(全有機炭素(TOC))	mg/L	3.0以下	< 0.3	0.00	
47 pH値		5.8以上 8.6以下	7.5	-	
48 味		異常でない	異常なし	-	
49 臭気		異常でない	異常なし	-	
50 色度	度	5以下	< 0.5	0.00	
51 濁度	度	2以下	< 0.1	0.00	

成興野 給水栓の水質検査結果 概要版①
(グラフは直近の分析結果を基に作成しています。)

健康に関する項目 31項目

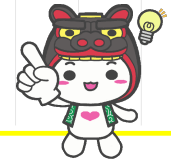
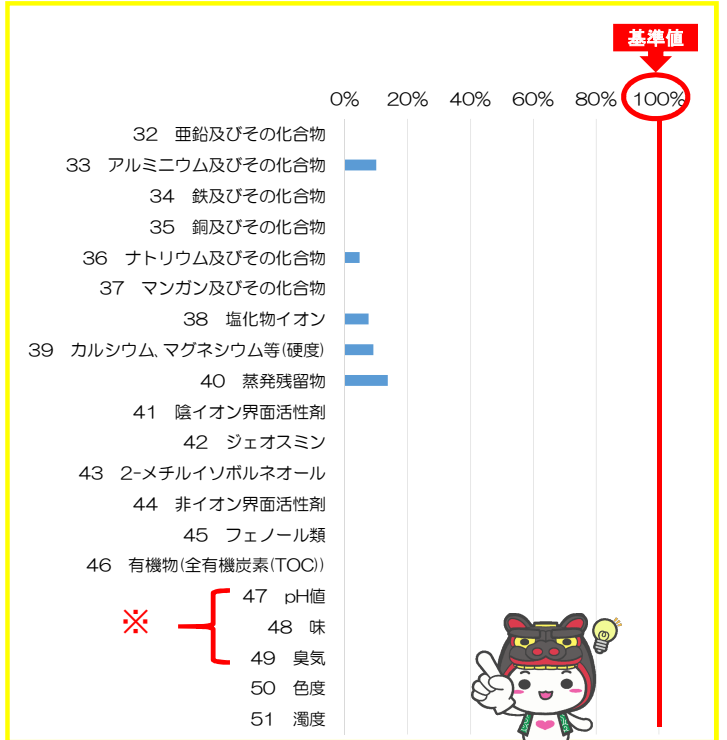


検査結果：「適合」
全ての項目で基準を満たしていました
「安全な水」です



成興野 給水栓の水質検査結果 概要版②
(グラフは直近の分析結果を基に作成しています。)

性状に関する項目 20項目



以下の項目は棒グラフで表示できません
※ 【47 pH値】の基準値は5.8以上8.6以下となっています。
※ 今回はこの範囲内にあり、基準を満たしています。
※ 【48 味】は検査結果を数値ではなく「異常あり/異常なし」で表します。
※ 今回は「異常なし」のため、基準を満たしています。
※ 【49 臭気】は検査結果を数値ではなく「異常あり/異常なし」で表します。
※ 今回は「異常なし」のため、基準を満たしています。

検査結果：「適合」
全ての項目で基準を満たしていました
「生活用水に適した水」です

◆柏谷沢 浄水

水質基準項目	単位	基準値	分類	直近の値	対基準値
1 一般細菌	個/mL	100以下	病原微生物	0	0.00
2 大腸菌		不検出		0	0.00
3 カドミウム及びその化合物	mg/L	0.003以下	重金属	< 0.0003	0.00
4 水銀及びその化合物	mg/L	0.0005以下		< 0.00005	0.00
5 セレン及びその化合物	mg/L	0.01以下		< 0.001	0.00
6 鉛及びその化合物	mg/L	0.01以下		< 0.001	0.00
7 ヒ素及びその化合物	mg/L	0.01以下		< 0.001	0.00
8 六価クロム及びその化合物	mg/L	0.02以下		< 0.002	0.00
9 亜硝酸態窒素	mg/L	0.04以下	無機物	< 0.004	0.00
10 シアン化物イオン及び塩化シアン	mg/L	0.01以下		< 0.001	0.00
11 硝酸態窒素及び亜硝酸態窒素	mg/L	10以下		0.9	9.00
12 フッ素及びその化合物	mg/L	0.8以下		< 0.08	0.00
13 ホウ素及びその化合物	mg/L	1.0以下		< 0.1	0.00
14 四塩化炭素	mg/L	0.002以下		< 0.0002	0.00
15 1,4-ジオキサン	mg/L	0.05以下	有機物	< 0.005	0.00
16 1,1-及び1,1,1-1,2-ジクロロエチレン	mg/L	0.04以下		< 0.001	0.00
17 ジクロロメタン	mg/L	0.02以下		< 0.001	0.00
18 テトラクロロエチレン	mg/L	0.01以下		< 0.001	0.00
19 トリクロロエチレン	mg/L	0.01以下		< 0.001	0.00
20 ベンゼン	mg/L	0.01以下		< 0.001	0.00
21 塩素酸	mg/L	0.6以下	清毒剤・消毒副生成物	0.09	15.00
22 クロロ酢酸	mg/L	0.02以下		< 0.002	0.00
23 クロロホルム	mg/L	0.06以下		< 0.001	0.00
24 ジクロロ酢酸	mg/L	0.03以下		< 0.002	0.00
25 ジブromクロロメタン	mg/L	0.1以下		0.001	1.00
26 臭素酸	mg/L	0.01以下		< 0.001	0.00
27 総トリハロメタン	mg/L	0.1以下		< 0.004	0.00
28 トリクロロ酢酸	mg/L	0.03以下		< 0.002	0.00
29 ブロモジクロロメタン	mg/L	0.03以下		< 0.001	0.00
30 ブロモホルム	mg/L	0.09以下		< 0.001	0.00
31 ホルムアルデヒド	mg/L	0.08以下		< 0.008	0.00
32 亜鉛及びその化合物	mg/L	1.0以下	重金属	< 0.01	0.00
33 アルミニウム及びその化合物	mg/L	0.2以下		< 0.01	0.00
34 鉄及びその化合物	mg/L	0.3以下		< 0.03	0.00
35 銅及びその化合物	mg/L	1.0以下		< 0.01	0.00
36 ナトリウム及びその化合物	mg/L	200以下	無機物	12.0	6.00
37 マンガン及びその化合物	mg/L	0.05以下	重金属	< 0.001	0.00
38 塩化物イオン	mg/L	200以下	その他	13.0	6.50
39 カルシウム、マグネシウム等	mg/L	300以下	無機物	43	14.33
40 蒸発残留物	mg/L	500以下		110	22.00
41 陰イオン界面活性剤	mg/L	0.2以下	有機物	< 0.02	0.00
42 ジェオスミン	mg/L	0.00001以下		< 0.000001	0.00
43 2-メチルイソボルネオール	mg/L	0.00001以下		< 0.000001	0.00
44 非イオン界面活性剤	mg/L	0.02以下		< 0.002	0.00
45 フェノール類	mg/L	0.005以下		< 0.0005	0.00
46 有機物(全有機炭素(TOC))	mg/L	3.0以下		< 0.3	0.00
47 pH値		5.8以上 8.6以下		6.3	-
48 味		異常でない		異常なし	-
49 臭気		異常でない		異常なし	-
50 色度	度	5以下		< 0.5	0.00
51 濁度	度	2以下		< 0.1	0.00

柏谷沢 浄水の水質検査結果 概要版①
(グラフは直近の分析結果を基に作成しています。)

健康に関する項目 31項目

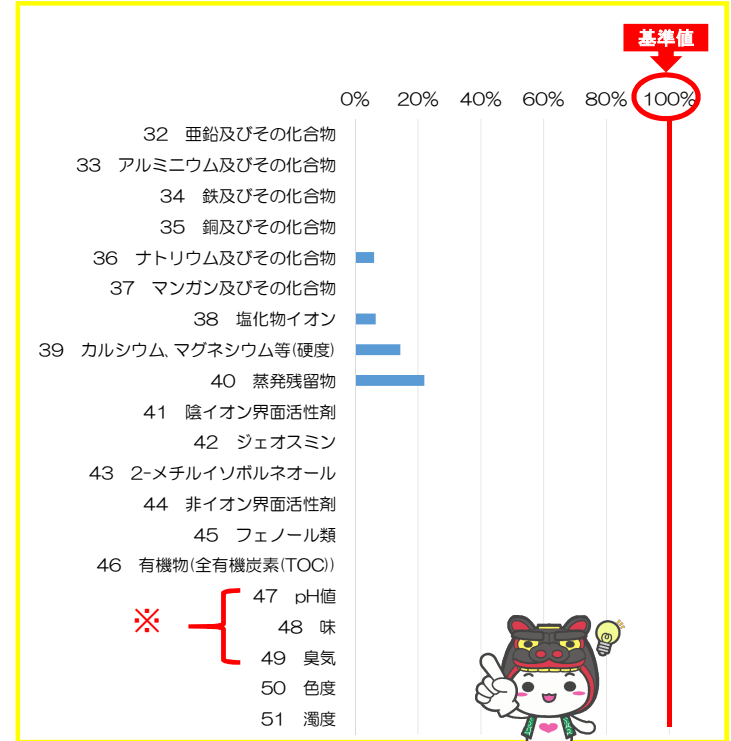


検査結果：「適合」
全ての項目で基準を満たしていました
「安全な水」です

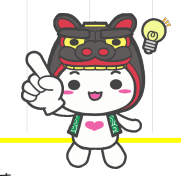


柏谷沢 浄水の水質検査結果 概要版②
(グラフは直近の分析結果を基に作成しています。)

性状に関する項目 20項目



以下の項目は棒グラフで表示できません
※ 【47 pH値】の基準値は5.8以上8.6以下となっています。
今回はこの範囲内にあり、基準を満たしています。
※ 【48 味】は検査結果を数値ではなく「異常あり/異常なし」で表します。
今回は「異常なし」のため、基準を満たしています。
※ 【49 臭気】は検査結果を数値ではなく「異常あり/異常なし」で表します
今回は「異常なし」のため、基準を満たしています。



検査結果：「適合」
全ての項目で基準を満たしていました
「生活用水に適した水」です

令和5年度 水質検査結果

酒田市上下水道部

松山地区			採水月日			4月分	5月分	6月分	7月分	8月分	9月分	10月分	11月分	12月分	1月分	2月分	3月分
検査地点： 12. 成興野給水栓						4月3日	5月8日	6月5日	7月3日	8月7日	9月4日	10月2日	11月6日	12月4日	1月9日	2月5日	3月4日
			気温(°C)			13.0	10.0	21.0	22.0	32.0	30.0	19.0	19.0	5.5	2.5	3.0	3.0
			水温(°C)			8.8	12.6	15.3	19.0	24.0	26.8	23.2	17.4	10.7	7.5	6.0	6.2
番号	分類	水質基準項目	単位	基準値	検査頻度												
健康に関する項目	1	病原微生物	一般細菌	個/mL	100個以下	12	0	0	0	0	0	0	0	0	0	0	0
	2		大腸菌		不検出	12	検出せず	検出せず	検出せず	検出せず	検出せず	検出せず	検出せず	検出せず	検出せず	検出せず	検出せず
	3	金属類	カドミウム及びその化合物	mg/L	0.003以下	1			< 0.0003								
	4		水銀及びその化合物	mg/L	0.0005以下	1			< 0.00005								
	5		セレン及びその化合物	mg/L	0.01以下	1			< 0.001								
	6		鉛及びその化合物	mg/L	0.01以下	1			< 0.001								
	7		ヒ素及びその化合物	mg/L	0.01以下	1			< 0.001								
	8		六価クロム及びその化合物	mg/L	0.02以下	4			< 0.002			< 0.002		< 0.002			< 0.002
	9	無機物	亜硝酸態窒素	mg/L	0.04以下	1			< 0.004								
	10		シアン化合物イオン及び塩化シアン	mg/L	0.01以下	4			< 0.001			< 0.001		< 0.001			< 0.001
	11		硝酸態窒素及び亜硝酸態窒素	mg/L	10以下	1			< 0.1								
	12		フッ素及びその化合物	mg/L	0.8以下	1			< 0.08								
	13		ホウ素及びその化合物	mg/L	1.0以下	1			< 0.1								
	14	有機物	四塩化炭素	mg/L	0.002以下	1			< 0.0002								
	15		1,4-ジオキサン	mg/L	0.05以下	1			< 0.005								
	16		シス-1,2-ジクロロエチレン及びトランス-1,2-ジクロロエチレン	mg/L	0.04以下	1			< 0.001								
	17		ジクロロメタン	mg/L	0.02以下	1			< 0.001								
	18		テトラクロロエチレン	mg/L	0.01以下	1			< 0.001								
	19		トリクロロエチレン	mg/L	0.01以下	1			< 0.001								
	20		ベンゼン	mg/L	0.01以下	1			< 0.001								
	21	消毒剤・消毒副生成物	塩素酸	mg/L	0.6以下	4			< 0.06			0.14		< 0.06			< 0.06
	22		クロロ酢酸	mg/L	0.02以下	4			< 0.002			< 0.002		< 0.002			< 0.002
	23		クロロホルム	mg/L	0.06以下	4			0.0080			0.0120		0.0090			0.0030
	24		ジクロロ酢酸	mg/L	0.03以下	4			0.002			0.004		< 0.002			0.002
	25		ジプロモクロロメタン	mg/L	0.1以下	4			0.003			0.004		0.003			0.002
	26		臭素酸	mg/L	0.01以下	4			< 0.001			< 0.001		< 0.001			< 0.001
	27		総トリハロメタン	mg/L	0.1以下	4			0.017			0.025		0.018			0.008
	28		トリクロロ酢酸	mg/L	0.03以下	4			0.002			0.007		0.005			< 0.002
	29		プロモジクロロメタン	mg/L	0.03以下	4			0.0060			0.0090		0.0060			0.0030
	30		プロモホルム	mg/L	0.09以下	4			< 0.001			< 0.001		< 0.001			< 0.001
	31			ホルムアルデヒド	mg/L	0.08以下	4			< 0.008			< 0.008		< 0.008		

令和5年度 水質検査結果

酒田市上下水道部

松山地区			採水月日			4月分	5月分	6月分	7月分	8月分	9月分	10月分	11月分	12月分	1月分	2月分	3月分		
検査地点： 12. 成興野給水栓						4月3日	5月8日	6月5日	7月3日	8月7日	9月4日	10月2日	11月6日	12月4日	1月9日	2月5日	3月4日		
			気温(°C)			13.0	10.0	21.0	22.0	32.0	30.0	19.0	19.0	5.5	2.5	3.0	3.0		
			水温(°C)			8.8	12.6	15.3	19.0	24.0	26.8	23.2	17.4	10.7	7.5	6.0	6.2		
番号	分類	水質基準項目	単位	基準値	検査頻度														
水道水が有すべき性状に関連する項目	32	金属類	亜鉛及びその化合物	mg/L	1.0以下	1			< 0.01										
	33		アルミニウム及びその化合物	mg/L	0.2以下	1			0.02										
	34		鉄及びその化合物	mg/L	0.3以下	1			< 0.03										
	35		銅及びその化合物	mg/L	1.0以下	1			< 0.01										
	36	無機物	ナトリウム及びその化合物	mg/L	200以下	4			10.0			13.0			12.0			9.3	
	37	金属類	マンガン及びその化合物	mg/L	0.05以下	4			< 0.001			< 0.001			< 0.001			< 0.001	
	38	その他	塩化物イオン	mg/L	200以下	12	15.0	11.0	11.0	11.0	11.0	13.0	13.0	11.0	14.0	14.0	16.0	15.0	
	39	無機物	カルシウム、マグネシウム等(硬度)	mg/L	300以下	4			28			30			29			27	
	40		蒸発残留物	mg/L	500以下	4			64			81			72			68	
	41	有機物	陰イオン界面活性剤	mg/L	0.2以下	1			< 0.02										
	42		ジェオスミン	mg/L	0.0001以下	4			0.00002	< 0.00001	< 0.00001	< 0.00001							
	43		2-メチルイソボルネオール	mg/L	0.0001以下	4			< 0.00001	< 0.00001	< 0.00001	< 0.00001							
	44		非イオン界面活性剤	mg/L	0.02以下	1			< 0.002										
	45		フェノール類	mg/L	0.005以下	1			< 0.0005										
	46		有機物(全有機炭素(TOC))	mg/L	3.0以下	12	< 0.3	< 0.3	0.4	0.5	0.5	0.4	0.9	0.5	0.4	< 0.3	< 0.3	< 0.3	
	47	その他	pH値		5.8以上 8.6以下	12	8.0	8.3	8.4	8.2	8.2	8.0	7.9	8.0	8.1	7.8	7.6	7.5	
	48		味		異常でない	12	異常なし	異常なし	異常なし	異常なし	異常なし	異常なし	異常なし	異常なし	異常なし	異常なし	異常なし	異常なし	異常なし
	49		臭気		異常でない	12	異常なし	異常なし	異常なし	異常なし	異常なし	異常なし	異常なし	異常なし	異常なし	異常なし	異常なし	異常なし	異常なし
50	色度		度	5以下	12	< 0.5	< 0.5	< 0.5	< 0.5	< 0.5	< 0.5	< 0.5	< 0.5	< 0.5	< 0.5	< 0.5	< 0.5	< 0.5	
51	濁度		度	2以下	12	< 0.1	< 0.1	< 0.1	< 0.1	< 0.1	< 0.1	< 0.1	< 0.1	< 0.1	< 0.1	< 0.1	< 0.1	< 0.1	
		残留塩素	mg/L	0.1以上	—	0.42	0.36	0.33	0.24	0.33	0.41	0.22	0.29	0.34	0.37	0.43	0.39		
判定						適合	適合	適合	適合	適合	適合	適合	適合	適合	適合	適合	適合		

令和5年度 水質検査結果

酒田市上下水道部

松山地区			採水月日			4月分	5月分	6月分	7月分	8月分	9月分	10月分	11月分	12月分	1月分	2月分	3月分		
検査地点： 13. 柏谷沢原水			気温(°C)			—	—	6月5日	—	—	—	—	—	—	—	—	—		
			水温(°C)					20.5											
								12.0											
番号	分類	水質基準項目	単位	基準値	検査頻度														
健康に関する項目	1	病原微生物	一般細菌	個/mL	—	1			2										
	2		大腸菌		—	1			検出せず										
	3	金属類	カドミウム及びその化合物	mg/L	—	1			< 0.0003										
	4		水銀及びその化合物	mg/L	—	1			< 0.00005										
	5		セレン及びその化合物	mg/L	—	1			< 0.001										
	6		鉛及びその化合物	mg/L	—	1			< 0.001										
	7		ヒ素及びその化合物	mg/L	—	1			< 0.001										
	8		六価クロム及びその化合物	mg/L	—	1			< 0.002										
	9	無機物	亜硝酸態窒素	mg/L	—	1			< 0.004										
	10		シアン化合物イオン及び塩化シアン	mg/L	—	1			< 0.001										
	11		硝酸態窒素及び亜硝酸態窒素	mg/L	—	1			0.9										
	12		フッ素及びその化合物	mg/L	—	1			< 0.08										
	13		ホウ素及びその化合物	mg/L	—	1			< 0.1										
	14	有機物	四塩化炭素	mg/L	—	1			< 0.0002										
	15		1,4-ジオキサン	mg/L	—	1			< 0.005										
	16		シス-1,2-ジクロロエチレン及びトランス-1,2-ジクロロエチレン	mg/L	—	1			< 0.001										
	17		ジクロロメタン	mg/L	—	1			< 0.001										
	18		テトラクロロエチレン	mg/L	—	1			< 0.001										
	19		トリクロロエチレン	mg/L	—	1			< 0.001										
	20		ベンゼン	mg/L	—	1			< 0.001										
	21	消毒剤・消毒副生成物	塩素酸	mg/L	—	—													
	22		クロロ酢酸	mg/L	—	—													
	23		クロロホルム	mg/L	—	—													
	24		ジクロロ酢酸	mg/L	—	—													
	25		ジプロモクロロメタン	mg/L	—	—													
	26		臭素酸	mg/L	—	—													
	27		総トリハロメタン	mg/L	—	—													
	28		トリクロロ酢酸	mg/L	—	—													
	29		プロモジクロロメタン	mg/L	—	—													
	30		プロモホルム	mg/L	—	—													
	31		ホルムアルデヒド	mg/L	—	—													

令和5年度 水質検査結果

酒田市上下水道部

松山地区			採水月日			4月分	5月分	6月分	7月分	8月分	9月分	10月分	11月分	12月分	1月分	2月分	3月分		
検査地点： 13. 柏谷沢原水			気温(°C)			—	—	6月5日	—	—	—	—	—	—	—	—	—		
			水温(°C)					20.5											
								12.0											
番号	分類	水質基準項目	単位	基準値	検査頻度														
水道水が有すべき性状に関連する項目	32	金属類	亜鉛及びその化合物	mg/L	—	1			< 0.01										
	33		アルミニウム及びその化合物	mg/L	—	1			< 0.01										
	34		鉄及びその化合物	mg/L	—	1			< 0.03										
	35		銅及びその化合物	mg/L	—	1			< 0.01										
	36	無機物	ナトリウム及びその化合物	mg/L	—	1			12.0										
	37	金属類	マンガン及びその化合物	mg/L	—	1			0.001										
	38	その他	塩化物イオン	mg/L	—	1			13.0										
	39	無機物	カルシウム、マグネシウム等(硬度)	mg/L	—	1			46										
	40		蒸発残留物	mg/L	—	1			120										
	41	有機物	陰イオン界面活性剤	mg/L	—	1			< 0.02										
	42		ジェオスミン	mg/L	—	1			< 0.000001										
	43		2-メチルイソボルネオール	mg/L	—	1			< 0.000001										
	44		非イオン界面活性剤	mg/L	—	1			< 0.002										
	45		フェノール類	mg/L	—	1			< 0.0005										
	46		有機物(全有機炭素(TOC))	mg/L	—	1			< 0.3										
	47	その他	pH値		—	1			6.4										
	48		味		—	—													
49	臭気			—	1			異常なし											
50	色度		度	—	1			< 0.5											
51	濁度		度	—	1			< 0.1											
		残留塩素	mg/L	—	—														

令和5年度 水質検査結果

酒田市上下水道部

松山地区			採水月日			4月分	5月分	6月分	7月分	8月分	9月分	10月分	11月分	12月分	1月分	2月分	3月分	
検査地点: 14. 柏谷沢浄水						4月3日	5月8日	6月5日	7月3日	8月7日	9月4日	10月2日	11月6日	12月4日	1月9日	2月5日	3月4日	
			気温(°C)			13.5	10.0	20.5	22.0	33.0	30.0	19.0	19.0	5.5	3.0	3.0	3.0	
			水温(°C)			11.7	11.9	13.4	16.5	18.3	15.2	14.9	14.1	9.4	9.6	9.6	9.7	
番号	分類	水質基準項目	単位	基準値	検査頻度													
健康に関する項目	1	病原微生物	一般細菌	個/mL	100個以下	12	0	0	0	0	0	0	0	0	0	0	0	
	2		大腸菌		不検出	12	検出せず	検出せず	検出せず	検出せず	検出せず	検出せず	検出せず	検出せず	検出せず	検出せず	検出せず	
	3	金属類	カドミウム及びその化合物	mg/L	0.003以下	1			< 0.0003									
	4		水銀及びその化合物	mg/L	0.0005以下	1			< 0.00005									
	5		セレン及びその化合物	mg/L	0.01以下	1			< 0.001									
	6		鉛及びその化合物	mg/L	0.01以下	1			< 0.001									
	7		ヒ素及びその化合物	mg/L	0.01以下	1			< 0.001									
	8		六価クロム及びその化合物	mg/L	0.02以下	4			< 0.002			< 0.002		< 0.002			< 0.002	
	9	無機物	亜硝酸態窒素	mg/L	0.04以下	1			< 0.004									
	10		シアン化合物イオン及び塩化シアン	mg/L	0.01以下	4			< 0.001			< 0.001		< 0.001			< 0.001	
	11		硝酸態窒素及び亜硝酸態窒素	mg/L	10以下	1			0.9									
	12		フッ素及びその化合物	mg/L	0.8以下	1			< 0.08									
	13			ホウ素及びその化合物	mg/L	1.0以下	1			< 0.1								
	14	有機物	四塩化炭素	mg/L	0.002以下	1			< 0.0002									
	15		1,4-ジオキサン	mg/L	0.05以下	1			< 0.005									
	16		シス-1,2-ジクロロエチレン及びトランス-1,2-ジクロロエチレン	mg/L	0.04以下	1			< 0.001									
	17		ジクロロメタン	mg/L	0.02以下	1			< 0.001									
	18		テトラクロロエチレン	mg/L	0.01以下	1			< 0.001									
	19		トリクロロエチレン	mg/L	0.01以下	1			< 0.001									
	20		ベンゼン	mg/L	0.01以下	1			< 0.001									
	21	消毒剤・消毒副生成物	塩素酸	mg/L	0.6以下	4			0.13			0.22			0.23			0.09
	22		クロロ酢酸	mg/L	0.02以下	4			< 0.002			< 0.002			< 0.002			< 0.002
	23		クロロホルム	mg/L	0.06以下	4			< 0.001			< 0.001			< 0.001			< 0.001
	24		ジクロロ酢酸	mg/L	0.03以下	4			< 0.002			< 0.002			< 0.002			< 0.002
	25		ジプロモクロロメタン	mg/L	0.1以下	4			< 0.001			< 0.001			0.001			0.001
	26		臭素酸	mg/L	0.01以下	4			< 0.001			< 0.001			< 0.001			< 0.001
	27		総トリハロメタン	mg/L	0.1以下	4			< 0.004			< 0.004			< 0.004			< 0.004
	28		トリクロロ酢酸	mg/L	0.03以下	4			< 0.002			< 0.002			< 0.002			< 0.002
	29		プロモジクロロメタン	mg/L	0.03以下	4			< 0.001			< 0.001			< 0.001			< 0.001
	30		プロモホルム	mg/L	0.09以下	4			< 0.001			< 0.001			< 0.001			< 0.001
	31			ホルムアルデヒド	mg/L	0.08以下	4			< 0.008			< 0.008			< 0.008		

令和5年度 水質検査結果

酒田市上下水道部

松山地区			採水月日			4月分	5月分	6月分	7月分	8月分	9月分	10月分	11月分	12月分	1月分	2月分	3月分		
検査地点： 14. 柏谷沢浄水						4月3日	5月8日	6月5日	7月3日	8月7日	9月4日	10月2日	11月6日	12月4日	1月9日	2月5日	3月4日		
			気温(°C)			13.5	10.0	20.5	22.0	33.0	30.0	19.0	19.0	5.5	3.0	3.0	3.0		
			水温(°C)			11.7	11.9	13.4	16.5	18.3	15.2	14.9	14.1	9.4	9.6	9.6	9.7		
番号	分類	水質基準項目	単位	基準値	検査頻度														
水道水が有すべき性状に関連する項目	32	金属類	亜鉛及びその化合物	mg/L	1.0以下	1			< 0.01										
	33		アルミニウム及びその化合物	mg/L	0.2以下	1			< 0.01										
	34		鉄及びその化合物	mg/L	0.3以下	1			< 0.03										
	35		銅及びその化合物	mg/L	1.0以下	1			< 0.01										
	36	無機物	ナトリウム及びその化合物	mg/L	200以下	4			13.0		13.0			13.0				12.0	
	37	金属類	マンガン及びその化合物	mg/L	0.05以下	4			< 0.001			< 0.001			< 0.001			< 0.001	
	38	その他	塩化物イオン	mg/L	200以下	12	14.0	14.0	13.0	13.0	13.0	13.0	13.0	13.0	12.0	12.0	12.0	13.0	
	39	無機物	カルシウム、マグネシウム等(硬度)	mg/L	300以下	4			46			47			45			43	
	40		蒸発残留物	mg/L	500以下	4			110			120			110			110	
	41	有機物	陰イオン界面活性剤	mg/L	0.2以下	1			< 0.02										
	42		ジェオスミン	mg/L	0.00001以下	4			< 0.000001	< 0.000001	< 0.000001	< 0.000001							
	43		2-メチルイソボルネオール	mg/L	0.00001以下	4			< 0.000001	< 0.000001	< 0.000001	< 0.000001							
	44		非イオン界面活性剤	mg/L	0.02以下	1			< 0.002										
	45		フェノール類	mg/L	0.005以下	1			< 0.0005										
	46		有機物(全有機炭素(TOC))	mg/L	3.0以下	12	< 0.3	< 0.3	< 0.3	< 0.3	< 0.3	< 0.3	< 0.3	< 0.3	< 0.3	< 0.3	< 0.3	< 0.3	< 0.3
	47	その他	pH値		5.8以上 8.6以下	12	6.3	6.3	6.4	6.4	6.4	6.4	6.3	6.3	6.3	6.3	6.3	6.3	
48	味			異常でない	12	異常なし	異常なし	異常なし	異常なし	異常なし	異常なし	異常なし	異常なし	異常なし	異常なし	異常なし	異常なし	異常なし	
49	臭気			異常でない	12	異常なし	異常なし	異常なし	異常なし	異常なし	異常なし	異常なし	異常なし	異常なし	異常なし	異常なし	異常なし	異常なし	
50	色度		度	5以下	12	< 0.5	< 0.5	< 0.5	< 0.5	< 0.5	< 0.5	< 0.5	< 0.5	< 0.5	< 0.5	< 0.5	< 0.5	< 0.5	
51	濁度		度	2以下	12	< 0.1	< 0.1	< 0.1	< 0.1	< 0.1	< 0.1	< 0.1	< 0.1	< 0.1	< 0.1	< 0.1	< 0.1	< 0.1	
		残留塩素	mg/L	0.1以上	—	0.65	0.60	0.57	0.65	0.61	0.68	0.67	0.70	0.75	0.60	0.71	0.72		
判定						適合	適合	適合	適合	適合	適合	適合	適合	適合	適合	適合	適合		

令和5年度 水質検査結果

酒田市上下水道部

松山地区			採水月日			4月分	5月分	6月分	7月分	8月分	9月分	10月分	11月分	12月分	1月分	2月分	3月分		
検査地点： 15. 柏沢給水栓						4月3日	5月8日	6月5日	7月3日	8月7日	9月4日	10月2日	11月6日	12月4日	1月9日	2月5日	3月4日		
			気温(°C)			12.5	10.0	21.0	21.5	33.0	29.5	17.0	19.0	5.0	2.0	2.0	1.0		
			水温(°C)			7.7	12.0	15.2	18.1	23.0	26.0	22.2	16.8	11.0	7.2	5.1	5.0		
番号	分類	水質基準項目	単位	基準値	検査頻度														
健康に関する項目	1	病原微生物	一般細菌	個/mL	100個以下	12	0	0	0	0	0	0	0	0	0	0	0		
	2		大腸菌		不検出	12	検出せず	検出せず	検出せず	検出せず	検出せず	検出せず	検出せず	検出せず	検出せず	検出せず	検出せず	検出せず	
	3	金属類	カドミウム及びその化合物	mg/L	0.003以下	1			< 0.0003										
	4		水銀及びその化合物	mg/L	0.0005以下	1			< 0.00005										
	5		セレン及びその化合物	mg/L	0.01以下	1			< 0.001										
	6		鉛及びその化合物	mg/L	0.01以下	1			< 0.001										
	7		ヒ素及びその化合物	mg/L	0.01以下	1			< 0.001										
	8		六価クロム及びその化合物	mg/L	0.02以下	4			< 0.002			< 0.002			< 0.002			< 0.002	
	9	無機物	亜硝酸態窒素	mg/L	0.04以下	1			< 0.004										
	10		シアン化合物イオン及び塩化シアン	mg/L	0.01以下	4			< 0.001			< 0.001			< 0.001			< 0.001	
	11		硝酸態窒素及び亜硝酸態窒素	mg/L	10以下	1			0.9										
	12		フッ素及びその化合物	mg/L	0.8以下	1			< 0.08										
	13			ホウ素及びその化合物	mg/L	1.0以下	1			< 0.1									
	14	有機物	四塩化炭素	mg/L	0.002以下	1			< 0.0002										
	15		1,4-ジオキサン	mg/L	0.05以下	1			< 0.005										
	16		シス-1,2-ジクロロエチレン及びトランス-1,2-ジクロロエチレン	mg/L	0.04以下	1			< 0.001										
	17		ジクロロメタン	mg/L	0.02以下	1			< 0.001										
	18		テトラクロロエチレン	mg/L	0.01以下	1			< 0.001										
	19		トリクロロエチレン	mg/L	0.01以下	1			< 0.001										
	20		ベンゼン	mg/L	0.01以下	1			< 0.001										
	21	消毒剤・消毒副生成物	塩素酸	mg/L	0.6以下	4			0.13			0.23			0.24			0.11	
	22		クロロ酢酸	mg/L	0.02以下	4			< 0.002			< 0.002			< 0.002			< 0.002	
	23		クロロホルム	mg/L	0.06以下	4			< 0.001			0.0010			< 0.001			< 0.001	
	24		ジクロロ酢酸	mg/L	0.03以下	4			< 0.002			< 0.002			< 0.002			< 0.002	
	25		ジプロモクロロメタン	mg/L	0.1以下	4			0.002			0.003			0.002			0.002	
	26		臭素酸	mg/L	0.01以下	4			< 0.001			< 0.001			< 0.001			< 0.001	
	27		総トリハロメタン	mg/L	0.1以下	4			< 0.004			0.008			0.004			0.004	
	28		トリクロロ酢酸	mg/L	0.03以下	4			< 0.002			< 0.002			< 0.002			< 0.002	
	29		プロモジクロロメタン	mg/L	0.03以下	4			< 0.001			0.0020			0.0010			0.0010	
	30		プロモホルム	mg/L	0.09以下	4			< 0.001			0.0020			0.0010			0.0010	
	31			ホルムアルデヒド	mg/L	0.08以下	4			< 0.008			< 0.008			< 0.008			< 0.008

令和5年度 水質検査結果

酒田市上下水道部

松山地区			採水月日			4月分	5月分	6月分	7月分	8月分	9月分	10月分	11月分	12月分	1月分	2月分	3月分		
検査地点： 15. 柏沢給水栓						4月3日	5月8日	6月5日	7月3日	8月7日	9月4日	10月2日	11月6日	12月4日	1月9日	2月5日	3月4日		
			気温(°C)			12.5	10.0	21.0	21.5	33.0	29.5	17.0	19.0	5.0	2.0	2.0	1.0		
			水温(°C)			7.7	12.0	15.2	18.1	23.0	26.0	22.2	16.8	11.0	7.2	5.1	5.0		
番号	分類	水質基準項目	単位	基準値	検査頻度														
水道水が有すべき性状に関連する項目	32	金属類	亜鉛及びその化合物	mg/L	1.0以下	1			< 0.01										
	33		アルミニウム及びその化合物	mg/L	0.2以下	1			< 0.01										
	34		鉄及びその化合物	mg/L	0.3以下	1			< 0.03										
	35		銅及びその化合物	mg/L	1.0以下	1			0.02										
	36	無機物	ナトリウム及びその化合物	mg/L	200以下	4			13.0		13.0			13.0				12.0	
	37	金属類	マンガン及びその化合物	mg/L	0.05以下	4			< 0.001			< 0.001			< 0.001			< 0.001	
	38	その他	塩化物イオン	mg/L	200以下	12	14.0	14.0	13.0	13.0	13.0	13.0	13.0	13.0	12.0	12.0	12.0	13.0	
	39	無機物	カルシウム、マグネシウム等(硬度)	mg/L	300以下	4			48			48			46			45	
	40		蒸発残留物	mg/L	500以下	4			120			130			110			120	
	41	有機物	陰イオン界面活性剤	mg/L	0.2以下	1			< 0.02										
	42		ジェオスミン	mg/L	0.0001以下	4			< 0.00001	< 0.00001	< 0.00001	< 0.00001							
	43		2-メチルイソボルネオール	mg/L	0.0001以下	4			< 0.00001	< 0.00001	< 0.00001	< 0.00001							
	44		非イオン界面活性剤	mg/L	0.02以下	1			< 0.002										
	45		フェノール類	mg/L	0.005以下	1			< 0.0005										
	46		有機物(全有機炭素(TOC))	mg/L	3.0以下	12	< 0.3	< 0.3	< 0.3	< 0.3	< 0.3	< 0.3	< 0.3	< 0.3	< 0.3	< 0.3	< 0.3	< 0.3	< 0.3
	47	その他	pH値		5.8以上 8.6以下	12	6.5	6.5	6.6	6.5	6.6	6.5	6.5	6.5	6.6	6.6	6.6	6.5	
	48		味		異常でない	12	異常なし	異常なし	異常なし	異常なし	異常なし	異常なし	異常なし	異常なし	異常なし	異常なし	異常なし	異常なし	異常なし
	49		臭気		異常でない	12	異常なし	異常なし	異常なし	異常なし	異常なし	異常なし	異常なし	異常なし	異常なし	異常なし	異常なし	異常なし	異常なし
50	色度		度	5以下	12	< 0.5	< 0.5	< 0.5	< 0.5	< 0.5	< 0.5	< 0.5	< 0.5	< 0.5	< 0.5	< 0.5	< 0.5	< 0.5	
51	濁度		度	2以下	12	< 0.1	< 0.1	< 0.1	< 0.1	< 0.1	< 0.1	< 0.1	< 0.1	< 0.1	< 0.1	< 0.1	< 0.1	< 0.1	
		残留塩素	mg/L	0.1以上	—	0.43	0.41	0.44	0.47	0.41	0.41	0.44	0.46	0.41	0.42	0.43	0.41		
判定						適合	適合	適合	適合	適合	適合	適合	適合	適合	適合	適合	適合		