

《国道47号新庄酒田道路》

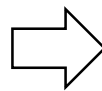
一般国道47号 ^{たかや}高屋道路

「(仮)高屋トンネル」施工状況について
～JR 陸羽西線バス代行輸送終了時期の見直し～

- 新庄酒田道路の一部を構成する高屋道路(延長 3.4km)では現在、「(仮)高屋トンネル」の掘削工事を行う期間において JR 陸羽西線を運休止、バス代行輸送を行いながら工事を進めています。
- 掘削中のトンネル工事においては、地山補強などの追加対策を実施しながら工事を推進し、今般、鉄道トンネル近接区間の先進導坑掘削が完了したところです。
- トンネル掘削にあたっては、鉄道トンネルへの影響に配慮しながらの工事のため、想定より時間を要しており、今後の工事工程を精査すると、令和6年度中として予定していたバス代行輸送期間が令和7年度にずれ込む見通しです。
- JR 陸羽西線利用者のみなさまには、大変ご不便をおかけしますが、バス代行輸送期間の終了時期については、今後のトンネル工事の進捗状況を踏まえ、改めてお知らせいたしますので、ご理解とご協力をお願いいたします。

■バス代行輸送期間の終了時期の見直し

《現在》
令和6年度中



《見直し後》
トンネル工事の進捗状況を
踏まえて改めてお知らせ

発表記者会:山形県政記者クラブ、新庄新聞放送記者会、山形建設業界専門紙

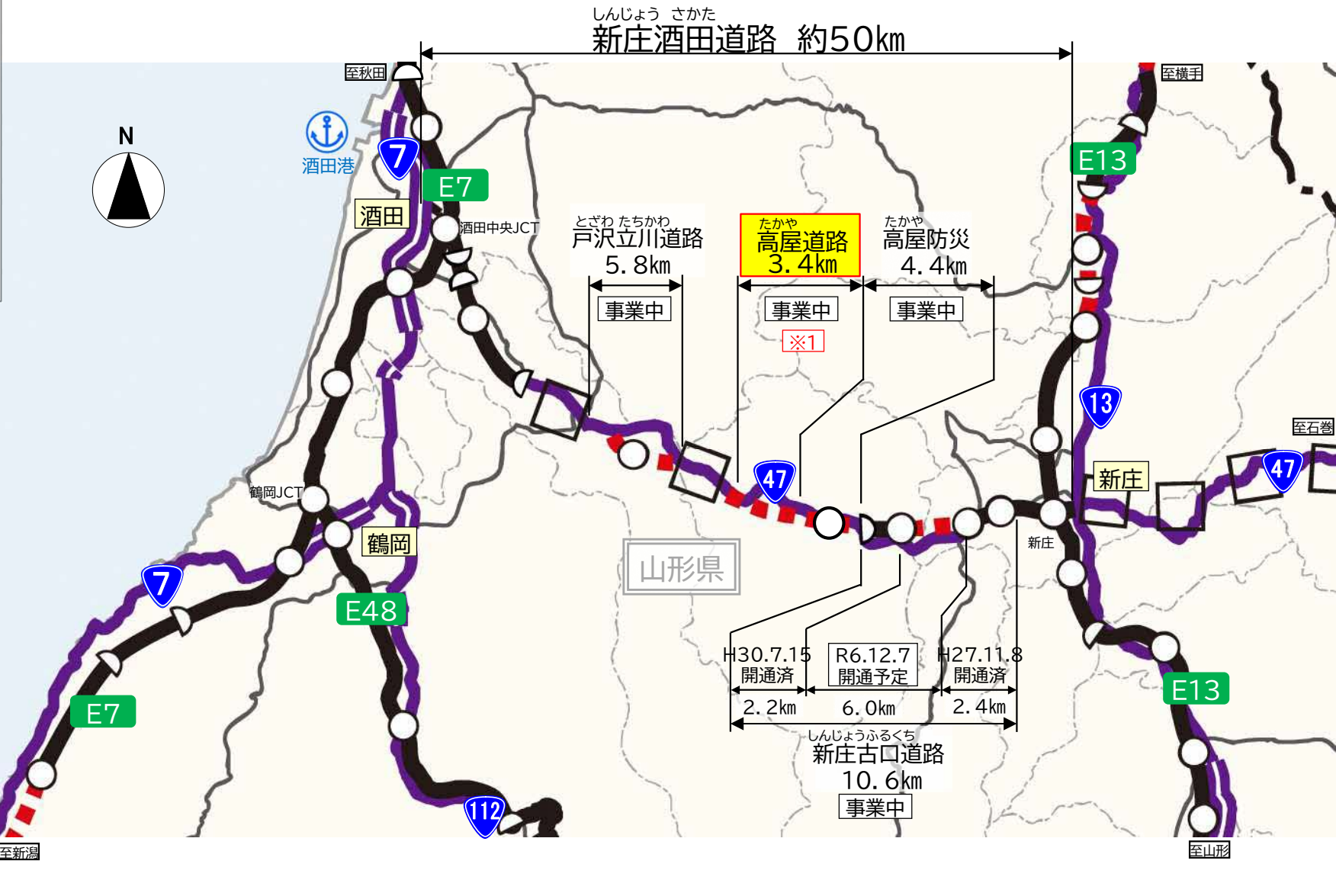
問 合 せ 先

国土交通省 東北地方整備局 山形河川国道事務所

電話番号 023-688-8421(代表)

副所長(道路) ^{さとう}佐藤 ^{ただし}正 (内線 205)

※JR 陸羽西線バス代行輸送については、JR 東日本による同日付プレス発表資料も併せて参照願います。



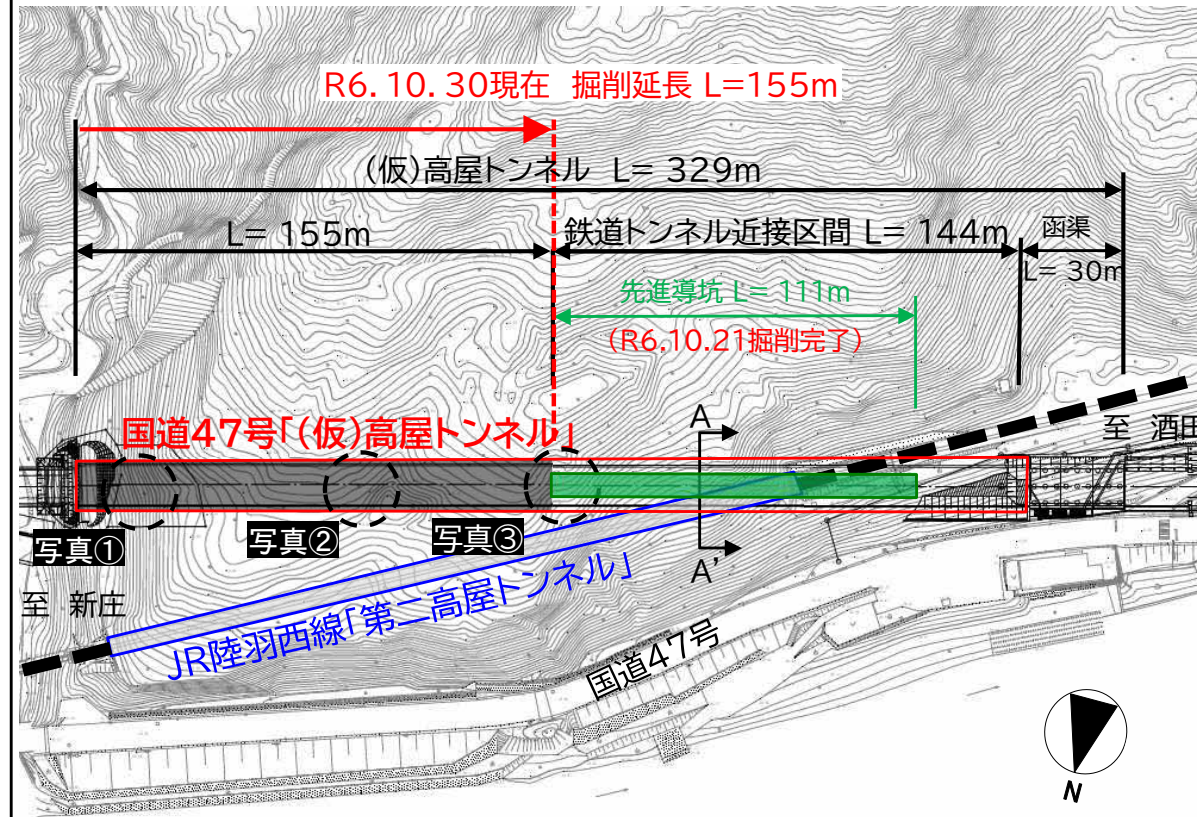
※1 開通時期については、トンネル工事の進捗を踏まえて工程を精査

(仮)高屋トンネル施工状況

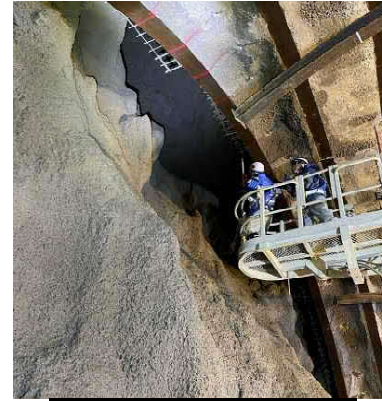
別添

- 掘削中の(仮)高屋トンネルは、天端の抜け落ち等が発生し、地山補強などの追加対策を実施したところ
- また、鉄道トンネルへの影響に配慮しながら工事を推進しており、今般、鉄道トンネル近接区間の先進導坑掘削が完了したが、想定より時間を要したところ
- 今後の本坑掘削についても、同様に鉄道トンネルへの影響に配慮しながらの施工が必要

平面図



○トンネル掘削状況



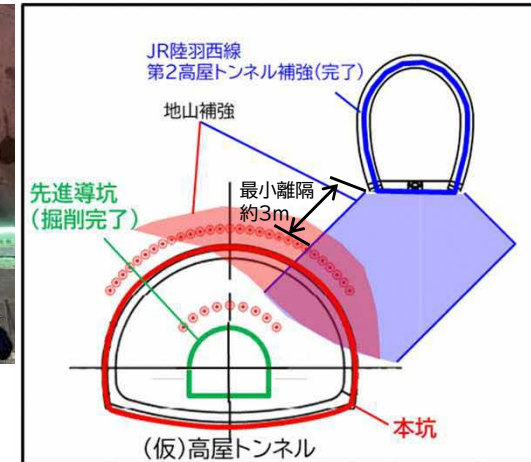
写真①:天端抜け落ち



写真②:切羽崩落



写真③:鉄道トンネル近接区間掘削状況



▲トンネル掘削・補強断面(A-A')