

地域計画

策定年月日	令和7年3月31日
更新年月日	()
目標年度	令和16年度
市町村名 (市町村コード)	酒田市 (06024)
地域名 (地域内農業集落名)	北平田地区 (牧曾根・中野曾根・上興野・漆曾根・新青渡・久保田・曾根田・古青渡・円能寺・布目)

注:「地域名」欄には、協議の場が設けられた区域を記載し、農林業センサスの農業集落名を記載してください。

1 地域における農業の将来の在り方

(1) 地域計画の区域の状況

区域内の農用地等面積(農業上の利用が行われる農用地等の区域)	692.6 ha
① 農業振興地域のうち農用地区域内の農地面積	758.8 ha
② 田の面積	679.9 ha
③ 畑の面積(果樹、茶等を含む)	12.7 ha
④ 区域内において、規模縮小などの意向のある農地面積の合計	2.3 ha
⑤ 区域内において、今後農業を担う者が引き受ける意向のある農地面積の合計	2.3 ha
(参考)区域内における〇才以上の農業者の農地面積の合計	ha
うち後継者不在の農業者の農地面積の合計	ha

(備考)

①については、農業委員会の農地台帳ではなく、酒田農業振興地域整備計画の面積に基づいている。

⑤については区域内に特定することができないため、引き受ける意向のあるすべての農地面積を記載している。

注1:①については、農業振興地域担当部局と調整の上、記載してください。

2:②及び③については、農業委員会の農地台帳の面積(現況地目)に基づき記載してください。

3:④については、規模縮小又は離農の意向のある農地面積を記載してください。

4:⑤については、区域内に特定することができない場合には、引き受ける意向のあるすべての農地面積を記載の上、備考欄にその旨記載してください。

5:(参考)の区域内における〇才以上の農業者の農地面積等については、できる限り記載するように努めてください。

6:「区域内の農用地等面積」に遊休農地が含まれている場合には、備考欄にその面積を記載してください。

(2) 地域農業の現状及び課題

- ・大規模農地の借り受けが一極集中しているため、仮に離農してしまった場合には同一集落内の農家では農地を受けきれなくなる可能性がある。
- ・ファーム(地域内の農事組合法人)の構成員についても高齢化が進行している。
- ・離農者がでた場合に、変形田などの条件の悪い農地については、次の作り手が見つかりづらい状況にある。
- ・担い手の減少に伴い、草刈りや排水路の清掃など、農地保全に関する作業についても労働力が不足しつつある。

(3) 地域における農業の将来の在り方(作物の生産や栽培方法については、必須記載事項)

- ・法人への集積・集約化とともに、規模拡大や営農継続意欲のある地域農業の担い手への集積を進めて担い手の確保を図る。
- ・離農や規模を縮小する農業者の農地は、原則、農地中間管理機構へ貸し付ける。
- ・その際、目標地図のエリア区分を参考にしつつ次の受け手を調整することで、少しずつ農地の集積・集約化を進める。
- ・草刈りの省力化に向けて、排水路の管路化事業の実施を検討する。

2 農業の将来の在り方に向けた農用地の効率的かつ総合的な利用に関する目標

(1) 農用地の効率的かつ総合的な利用に関する方針			
担い手の農地利用集積状況調査(令和6年3月末)で、既に市全体の80パーセント以上の農用地が「効率的かつ安定的な農業経営を営む者」へ集積されていることが確認できるため、現状の農地利用の在り方を目標地図とすることを基本とする。併せて、酒田市農地集積センターによる農地マッチングにおいて、別添の目標地図に示されている考え方に配慮することで長期的な農地の集約化を目指す。			
(2) 担い手(効率的かつ安定的な経営を営む者)に対する農用地の集積に関する目標			
現状の集積率	91 %	将来の目標とする集積率	92 %
(3) 農用地の集団化(集約化)に関する目標			
酒田市農地集積センターによる農地マッチングにおいて、別添の目標地図に示されている考え方に基づく農用地の集約化を目指す。			

3 農業者及び区域内の関係者が2の目標を達成するためとるべき必要な措置

(1) 農用地の集積、集団化の取組
酒田市農地集積センターによる農地マッチングの調整を通じて、担い手への農地の集積・集約化を進める。
(2) 農地中間管理機構の活用方法
離農や規模縮小する農業者の農地は、原則、農地中間管理事業を利用して、地域内の規模拡大意向のある担い手への集積・集約化を進める。
(3) 基盤整備事業への取組
現在、漆曾根と新青渡の一部において排水路の管路化、地下灌漑の整備及び畦畔除去を行う事業が実施中である。加えて、今後、必要に応じて農用地の大区画化・汎用化の実施についても検討する。
(4) 多様な経営体の確保・育成の取組
地域内外から、多様な経営体を募り、意向を踏まえながら担い手として育成していくため、市と関係機関が連携し、相談から定着まで切れ目なく取り組んでいく。
(5) 農業協同組合等の農業支援サービス事業者等への農作業委託の取組
共同による作業効率化が期待できる作業については農業支援サービス事業者等への委託も検討する。

以下任意記載事項(地域の実情に応じて、必要な事項を選択し、取組内容を記載してください)

<input checked="" type="checkbox"/> ①鳥獣被害防止対策	<input checked="" type="checkbox"/> ②有機・減農薬・減肥料	<input checked="" type="checkbox"/> ③スマート農業	<input checked="" type="checkbox"/> ④畑地化・輸出等	<input checked="" type="checkbox"/> ⑤果樹等
<input type="checkbox"/> ⑥燃料・資源作物等	<input checked="" type="checkbox"/> ⑦保全・管理等	<input checked="" type="checkbox"/> ⑧農業用施設	<input checked="" type="checkbox"/> ⑨耕畜連携等	<input checked="" type="checkbox"/> ⑩その他

【選択した上記の取組内容】

- ①鳥獣被害が、営農意欲の減退、遊休農地の増加等をもたらすことから、鳥獣被害対策実施隊による野生鳥獣の追い払いや駆除等を実施する。また、野生鳥獣の誘因除去等、地域住民自身が実施できる対策や、実施隊の役割の重要性の周知にも取り組む。
- ②環境負荷低減に資する「みどりの食料システム戦略」の実現に向けて、酒田市スマートオーガニック検討会を中心として、「スマート農業」と「環境にやさしい農業」を掛け合わせた本市独自の「スマートオーガニックシティ」の形成に向け、化学合成農薬・肥料の使用低減や有機農業を推進する取り組みを進める。
- ③省力化や低コスト化を実現するスマート農業機械、設備の導入を促進するとともに、知識や科学的根拠に基づいた農業を実践できる農業人材の確保・育成に取り組む。
- ④大豆・麦等の国内自給率向上を目指す国の政策転換に対応するため、必要に応じて水田の畑地化を進める。また、酒田地区農産物輸出推進協議会を中心に農産物の海外販路拡大に取り組む。
- ⑤大雨、強風、降雹等の自然災害や高温少雨などの気候変動の影響を最小限にするために、生産設備の整備や栽培技術の確立に取り組む。
- ⑦多面的機能支払交付金事業や中山間地域等直接支払制度の活用により、農地及び農業用施設の保全に努めるとともに、排水路の管路化を進めることで草刈り作業の省力化を進める。
- ⑧カントリーエレベーター等が老朽化していることから、統合・再編を前提とした改修や新設を検討する。
- ⑨液肥やたい肥を使用し生産されたWCSやデントコーン等の飼料用作物を家畜に供与することで、耕種農家と畜産農家の連携を図る。
- ⑩令和6年7月25日からの大雨によって被害を受けた農地及び農業機械等の復旧に取り組む。

4 地域内の農業を担う者一覧(目標地図に位置付ける者)

属性	農業を担う者 (氏名・名称)	現状			10年後 (目標年度:令和 年度)				
		経営作目等	経営面積	作業受託 面積	経営作目等	経営面積	作業受託 面積	目標地図 上の表示	備考
			ha	ha		ha	ha		
			ha	ha		ha	ha		
			ha	ha		ha	ha		
			ha	ha		ha	ha		
			ha	ha		ha	ha		
			ha	ha		ha	ha		
			ha	ha		ha	ha		
			ha	ha		ha	ha		
			ha	ha		ha	ha		
			ha	ha		ha	ha		
			ha	ha		ha	ha		
			ha	ha		ha	ha		
			ha	ha		ha	ha		
			ha	ha		ha	ha		
計	0経営体		0 ha	0 ha		0 ha	0 ha		

別紙のとおり

- 注1:「属性」欄には、認定農業は「認農」、認定新規就農者は「認就」、法人化を行うことが確実であると市町村が判断する集落営農は「集」、基本構想水準到達者は「到達」、農業協同組合は「農協」、農業支援サービス事業者(農協を除く)は「サ」、上記に該当しない農用地等を継続的に利用する者は「利用者」の属性を記載してください。
- 2:「経営面積」「作業受託面積」欄には、地域計画の対象地域内における農業を担う者の経営面積、作業受託面積を記載してください。
- 3:農業を担う者に位置付ける場合は、できる限りその者から同意を得ていること。
- 4:作業受託面積には、基幹3作業の実面積を記載してください。なお特定農作業受託面積は、作業受託面積に含めず、経営面積に含めてください。
- 5:備考欄には、農業を担う者として位置付けられた者に不測の事態に備えて、代わりに利用する者を記載するよう努めてください。

5 農業支援サービス事業者一覧(任意記載事項)

番号	事業体名 (氏名・名称)	作業内容	対象品目

6 目標地図(別添のとおり)

7 基盤法第22条の3(地域計画に係る提案の特例)を活用する場合には、以下を記載してください。

農用地所有者等数(人)		うち計画同意者数(人・%)	
-------------	--	---------------	--

- 注1:「農用地所有者等」欄には、区域内の農用地等の所有者、賃借人等の使用収益権者の数を記載してください。
- 注2:「うち計画同意者数」欄には、同意者数を記載してください。
- 注3:提案する地区の対象となる範囲を目標地図に明記してください。

(留意事項)

農業を担う者を位置付ける際、これらの者の氏名が含まれた地域計画について、法令に基づく手続として、本人の同意なく、関係者の意見聴取や、地域計画の案の縦覧、地域計画の公告を行うことができますが、個人情報保有に当たっては、利用目的をできる限り特定し、本人から直接書面に記録された個人情報を取得するときは、あらかじめ、本人に対し、その利用目的を明示してください。

また、市町村の公報への掲載等とは別に、インターネットの利用により関係者以外の不特定多数に対して情報を提供する場合は、氏名を削除するなど配慮してください。

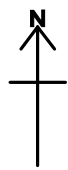
必要に応じて区域内の農用地の一覧を参考として添付してください。

4 地域内の農業を担う者一覧(目標地図に位置付ける者)

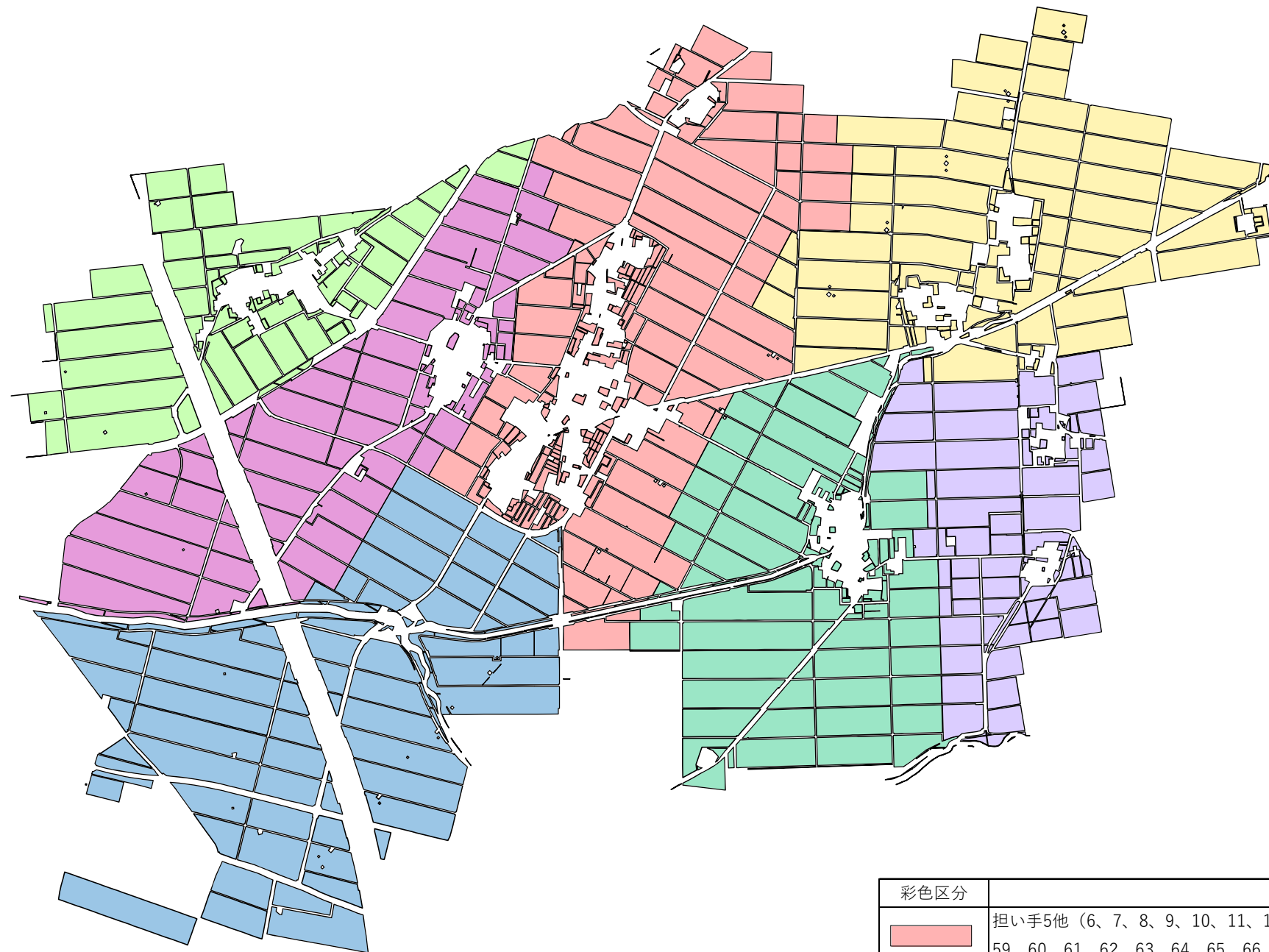
属性	農業を担う者 (氏名・名称)	現状			10年後 (目標年度:令和16年度)					
		経営作目等	経営面積	作業受託面積	経営作目等	経営面積	作業受託面積	目標地図上の表示	備考	
1	認農	担い手1	稲作	3.60 ha	- ha	稲作	3.60 ha	- ha	担い手1	
2	認農	担い手2	稲作	6.32 ha	- ha	稲作	6.32 ha	- ha	担い手2	
3	認農	担い手3	稲作	2.60 ha	- ha	稲作	2.60 ha	- ha	担い手3	
4	認農	担い手4	稲作	1.56 ha	- ha	稲作	1.56 ha	- ha	担い手4	
5	認農	担い手5	園芸	1.63 ha	- ha	園芸	1.63 ha	- ha	担い手5	
6	認農	担い手6	稲作	1.22 ha	- ha	稲作	1.22 ha	- ha	担い手6	
7	認農	担い手7	稲作、果樹	3.57 ha	- ha	稲作、果樹	3.57 ha	- ha	担い手7	
8	認農	担い手8	稲作	5.16 ha	- ha	稲作	5.16 ha	- ha	担い手8	
9	認農	担い手9	稲作	7.85 ha	- ha	稲作	7.85 ha	- ha	担い手9	
10	認農	担い手10	稲作	5.68 ha	- ha	稲作	5.68 ha	- ha	担い手10	
11	認農	担い手11	稲作	3.92 ha	- ha	稲作	3.92 ha	- ha	担い手11	
12	認農	担い手12	稲作	2.79 ha	- ha	稲作	2.79 ha	- ha	担い手12	
13	認農	担い手13	稲作	1.69 ha	- ha	稲作	1.69 ha	- ha	担い手13	
14	認農	担い手14	稲作	2.78 ha	- ha	稲作	2.78 ha	- ha	担い手14	
15	認農	担い手15	稲作	457.90 ha	- ha	稲作	457.90 ha	- ha	担い手15	
16	認農	担い手16	その他	0.00 ha	- ha	その他	0.00 ha	- ha	担い手16	
17	認農	担い手17	稲作	2.35 ha	- ha	稲作	2.35 ha	- ha	担い手17	
18	認農	担い手18	稲作	3.95 ha	- ha	稲作	3.95 ha	- ha	担い手18	
19	認農	担い手19	稲作	1.63 ha	- ha	稲作	1.63 ha	- ha	担い手19	
20	認農	担い手20	稲作	4.03 ha	- ha	稲作	4.03 ha	- ha	担い手20	
21	認農	担い手21	稲作、園芸	7.79 ha	- ha	稲作、園芸	7.79 ha	- ha	担い手21	
22	認農	担い手22	稲作	8.70 ha	- ha	稲作	8.70 ha	- ha	担い手22	
23	認農	担い手23	稲作	4.55 ha	- ha	稲作	4.55 ha	- ha	担い手23	
24	認農	担い手24	稲作	4.76 ha	- ha	稲作	4.76 ha	- ha	担い手24	
25	認農	担い手25	畜産	0.11 ha	- ha	畜産	0.11 ha	- ha	担い手25	
26	認農	担い手26	稲作	7.38 ha	- ha	稲作	7.38 ha	- ha	担い手26	
27	認農	担い手27	稲作	5.50 ha	- ha	稲作	5.50 ha	- ha	担い手27	
28	認就	担い手28	稲作、園芸	7.98 ha	- ha	稲作、園芸	7.98 ha	- ha	担い手28	
29	到達	担い手29	稲作	2.48 ha	- ha	稲作	2.48 ha	- ha	担い手29	
30	利用	担い手30	稲作	0.08 ha	- ha	稲作	0.08 ha	- ha	担い手30	
31	利用	担い手31	稲作、園芸	0.14 ha	- ha	稲作、園芸	0.14 ha	- ha	担い手31	
32	利用	担い手32	稲作、園芸	0.12 ha	- ha	稲作、園芸	0.12 ha	- ha	担い手32	
33	利用	担い手33	-	- ha	- ha	-	- ha	- ha	担い手33	
34	利用	担い手34	稲作、園芸	0.16 ha	- ha	稲作、園芸	0.16 ha	- ha	担い手34	
35	利用	担い手35	稲作、園芸	0.03 ha	- ha	稲作、園芸	0.03 ha	- ha	担い手35	
36	利用	担い手36	稲作、園芸	0.11 ha	- ha	稲作、園芸	0.11 ha	- ha	担い手36	
37	利用	担い手37	稲作、園芸	0.33 ha	- ha	稲作、園芸	0.33 ha	- ha	担い手37	
38	利用	担い手38	-	- ha	- ha	-	- ha	- ha	担い手38	
39	利用	担い手39	園芸	0.07 ha	- ha	園芸	0.07 ha	- ha	担い手39	
40	利用	担い手40	園芸	0.04 ha	- ha	園芸	0.04 ha	- ha	担い手40	
41	利用	担い手41	稲作、園芸	0.21 ha	- ha	稲作、園芸	0.21 ha	- ha	担い手41	
42	利用	担い手42	稲作、園芸	0.06 ha	- ha	稲作、園芸	0.06 ha	- ha	担い手42	
43	利用	担い手43	園芸	0.15 ha	- ha	園芸	0.15 ha	- ha	担い手43	
44	利用	担い手44	-	- ha	- ha	-	- ha	- ha	担い手44	
45	利用	担い手45	稲作	0.14 ha	- ha	稲作	0.14 ha	- ha	担い手45	
46	利用	担い手46	園芸	0.05 ha	- ha	園芸	0.05 ha	- ha	担い手46	
47	利用	担い手47	園芸	0.01 ha	- ha	園芸	0.01 ha	- ha	担い手47	
48	利用	担い手48	稲作、園芸	0.32 ha	- ha	稲作、園芸	0.32 ha	- ha	担い手48	
49	利用	担い手49	園芸	0.06 ha	- ha	園芸	0.06 ha	- ha	担い手49	
50	利用	担い手50	稲作、園芸	0.16 ha	- ha	稲作、園芸	0.16 ha	- ha	担い手50	
51	利用	担い手51	稲作	0.02 ha	- ha	稲作	0.02 ha	- ha	担い手51	
52	利用	担い手52	稲作、園芸	0.77 ha	- ha	稲作、園芸	0.77 ha	- ha	担い手52	
53	利用	担い手53	稲作、園芸	0.10 ha	- ha	稲作、園芸	0.10 ha	- ha	担い手53	
54	利用	担い手54	園芸	0.05 ha	- ha	園芸	0.05 ha	- ha	担い手54	
55	利用	担い手55	稲作、園芸	0.17 ha	- ha	稲作、園芸	0.17 ha	- ha	担い手55	
56	利用	担い手56	稲作、園芸	0.06 ha	- ha	稲作、園芸	0.06 ha	- ha	担い手56	
57	利用	担い手57	稲作、園芸	1.81 ha	- ha	稲作、園芸	1.81 ha	- ha	担い手57	
58	利用	担い手58	稲作	0.08 ha	- ha	稲作	0.08 ha	- ha	担い手58	
59	利用	担い手59	稲作、園芸	0.21 ha	- ha	稲作、園芸	0.21 ha	- ha	担い手59	
60	利用	担い手60	稲作、園芸	0.10 ha	- ha	稲作、園芸	0.10 ha	- ha	担い手60	
61	利用	担い手61	園芸	0.05 ha	- ha	園芸	0.05 ha	- ha	担い手61	
62	利用	担い手62	稲作、園芸	0.11 ha	- ha	稲作、園芸	0.11 ha	- ha	担い手62	
63	利用	担い手63	-	- ha	- ha	-	- ha	- ha	担い手63	
64	利用	担い手64	稲作、園芸	0.16 ha	- ha	稲作、園芸	0.16 ha	- ha	担い手64	
65	利用	担い手65	稲作	0.04 ha	- ha	稲作	0.04 ha	- ha	担い手65	
66	利用	担い手66	-	- ha	- ha	-	- ha	- ha	担い手66	
67	利用	担い手67	稲作、園芸	0.09 ha	- ha	稲作、園芸	0.09 ha	- ha	担い手67	
68	利用	担い手68	稲作、園芸	0.20 ha	- ha	稲作、園芸	0.20 ha	- ha	担い手68	
69	利用	担い手69	稲作、園芸	0.04 ha	- ha	稲作、園芸	0.04 ha	- ha	担い手69	
70	利用	担い手70	-	- ha	- ha	-	- ha	- ha	担い手70	

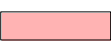

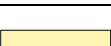
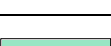



属性	農業を担う者 (氏名・名称)	現状			10年後 (目標年度:令和16年度)					
		経営作目等	経営面積	作業受託面積	経営作目等	経営面積	作業受託面積	目標地図上の表示	備考	
71	利用	担い手71	園芸	0.08 ha	- ha	園芸	0.08 ha	- ha	担い手71	
72	利用	担い手72	稲作、園芸	0.10 ha	- ha	稲作、園芸	0.10 ha	- ha	担い手72	
73	利用	担い手73	-	- ha	- ha	-	- ha	- ha	担い手73	
74	利用	担い手74	稲作、園芸	4.36 ha	- ha	稲作、園芸	4.36 ha	- ha	担い手74	
75	利用	担い手75	稲作、園芸	0.17 ha	- ha	稲作、園芸	0.17 ha	- ha	担い手75	
76	利用	担い手76	稲作、園芸	0.44 ha	- ha	稲作、園芸	0.44 ha	- ha	担い手76	
77	利用	担い手77	稲作	1.08 ha	- ha	稲作	1.08 ha	- ha	担い手77	
78	利用	担い手78	稲作、園芸	0.20 ha	- ha	稲作、園芸	0.20 ha	- ha	担い手78	
79	利用	担い手79	稲作	6.11 ha	- ha	稲作	6.11 ha	- ha	担い手79	
80	利用	担い手80	稲作、園芸	0.01 ha	- ha	稲作、園芸	0.01 ha	- ha	担い手80	
81	利用	担い手81	稲作、園芸	0.01 ha	- ha	稲作、園芸	0.01 ha	- ha	担い手81	
82	利用	担い手82	園芸	0.09 ha	- ha	園芸	0.09 ha	- ha	担い手82	
83	利用	担い手83	-	- ha	- ha	-	- ha	- ha	担い手83	
84	利用	担い手84	-	- ha	- ha	-	- ha	- ha	担い手84	
85	利用	担い手85	稲作、園芸	0.14 ha	- ha	稲作、園芸	0.14 ha	- ha	担い手85	
86	利用	担い手86	稲作、園芸	0.08 ha	- ha	稲作、園芸	0.08 ha	- ha	担い手86	
87	利用	担い手87	稲作、園芸	0.09 ha	- ha	稲作、園芸	0.09 ha	- ha	担い手87	
88	利用	担い手88	園芸	0.09 ha	- ha	園芸	0.09 ha	- ha	担い手88	
89	利用	担い手89	-	- ha	- ha	-	- ha	- ha	担い手89	
90	利用	担い手90	-	- ha	- ha	-	- ha	- ha	担い手90	
91	利用	担い手91	-	- ha	- ha	-	- ha	- ha	担い手91	
92	利用	担い手92	園芸	0.02 ha	- ha	園芸	0.02 ha	- ha	担い手92	
93	利用	担い手93	園芸	0.04 ha	- ha	園芸	0.04 ha	- ha	担い手93	
94	利用	担い手94	稲作、園芸	0.13 ha	- ha	稲作、園芸	0.13 ha	- ha	担い手94	
95	利用	担い手95	-	- ha	- ha	-	- ha	- ha	担い手95	
96	利用	担い手96	-	- ha	- ha	-	- ha	- ha	担い手96	
97	利用	担い手97	園芸	0.09 ha	- ha	園芸	0.09 ha	- ha	担い手97	
98	利用	担い手98	-	- ha	- ha	-	- ha	- ha	担い手98	
99	利用	担い手99	稲作、園芸	0.24 ha	- ha	稲作、園芸	0.24 ha	- ha	担い手99	
100	利用	担い手100	-	- ha	- ha	-	- ha	- ha	担い手100	
101	利用	担い手101	稲作、園芸	0.11 ha	- ha	稲作、園芸	0.11 ha	- ha	担い手101	
102	利用	担い手102	-	- ha	- ha	-	- ha	- ha	担い手102	
103	利用	担い手103	園芸	0.14 ha	- ha	園芸	0.14 ha	- ha	担い手103	
104	利用	担い手104	-	- ha	- ha	-	- ha	- ha	担い手104	
105	利用	担い手105	稲作、園芸	0.36 ha	- ha	稲作、園芸	0.36 ha	- ha	担い手105	
106	利用	担い手106	-	- ha	- ha	-	- ha	- ha	担い手106	
107	利用	担い手107	園芸	0.03 ha	- ha	園芸	0.03 ha	- ha	担い手107	
108	利用	担い手108	-	- ha	- ha	-	- ha	- ha	担い手108	
109	利用	担い手109	稲作、園芸	0.22 ha	- ha	稲作、園芸	0.22 ha	- ha	担い手109	
110	利用	担い手110	稲作	0.01 ha	- ha	稲作	0.01 ha	- ha	担い手110	
111	利用	担い手111	稲作、園芸	0.04 ha	- ha	稲作、園芸	0.04 ha	- ha	担い手111	
112	利用	担い手112	稲作、園芸	0.08 ha	- ha	稲作、園芸	0.08 ha	- ha	担い手112	
113	利用	担い手113	稲作、園芸	0.05 ha	- ha	稲作、園芸	0.05 ha	- ha	担い手113	
114	利用	担い手114	-	- ha	- ha	-	- ha	- ha	担い手114	
115	利用	担い手115	稲作、園芸	0.05 ha	- ha	稲作、園芸	0.05 ha	- ha	担い手115	
116	利用	担い手116	園芸	0.04 ha	- ha	園芸	0.04 ha	- ha	担い手116	
117	利用	担い手117	稲作、園芸	0.06 ha	- ha	稲作、園芸	0.06 ha	- ha	担い手117	
118	利用	担い手118	稲作、園芸	0.03 ha	- ha	稲作、園芸	0.03 ha	- ha	担い手118	
119	認農	担い手119	複合経営	2.94 ha	- ha	複合経営	2.94 ha	- ha	担い手119	
120	認農	担い手120	稲作	0.40 ha	- ha	稲作	0.40 ha	- ha	担い手120	
121	認農	担い手121	稲作	0.98 ha	- ha	稲作	0.98 ha	- ha	担い手121	
122	認農	担い手122	稲作	0.60 ha	- ha	稲作	0.60 ha	- ha	担い手122	
123	認農	担い手123	稲作	0.17 ha	- ha	稲作	0.17 ha	- ha	担い手123	
124	認農	担い手124	稲作	0.22 ha	- ha	稲作	0.22 ha	- ha	担い手124	
125	認農	担い手125	稲作	0.20 ha	- ha	稲作	0.20 ha	- ha	担い手125	
126	認農	担い手126	稲作	- ha	- ha	稲作	- ha	- ha	担い手126	
127	認農	担い手127	稲作	3.56 ha	- ha	稲作	3.56 ha	- ha	担い手127	
128	認農	担い手128	稲作	2.76 ha	- ha	稲作	2.76 ha	- ha	担い手128	
129	認農	担い手129	稲作	2.35 ha	- ha	稲作	2.35 ha	- ha	担い手129	
130	到達	担い手130	稲作	0.26 ha	- ha	稲作	0.26 ha	- ha	担い手130	
131	認農	担い手131	稲作	0.56 ha	- ha	稲作	0.56 ha	- ha	担い手131	
132	認農	担い手132	稲作	0.36 ha	- ha	稲作	0.36 ha	- ha	担い手132	
133	認農	担い手133	稲作	3.45 ha	- ha	稲作	3.45 ha	- ha	担い手133	
134	認農	担い手134	稲作	7.16 ha	- ha	稲作	7.16 ha	- ha	担い手134	
135	認農	担い手135	稲作	3.58 ha	- ha	稲作	3.58 ha	- ha	担い手135	
136	認農	担い手136	稲作	1.29 ha	- ha	稲作	1.29 ha	- ha	担い手136	
137	認農	担い手137	稲作	- ha	- ha	稲作	- ha	- ha	担い手137	
138	認農	担い手138	稲作	2.94 ha	- ha	稲作	2.94 ha	- ha	担い手138	
139	認農	担い手139	稲作	2.10 ha	- ha	稲作	2.10 ha	- ha	担い手139	
140	認農	担い手140	稲作	1.35 ha	- ha	稲作	1.35 ha	- ha	担い手140	
141	認農	担い手141	稲作	3.34 ha	- ha	稲作	3.34 ha	- ha	担い手141	
142	認農	担い手142	稲作	1.98 ha	- ha	稲作	1.98 ha	- ha	担い手142	
143	認農	担い手143	稲作	3.69 ha	- ha	稲作	3.69 ha	- ha	担い手143	

属性	農業を担う者 (氏名・名称)	現状			10年後 (目標年度:令和16年度)					
		経営作目等	経営面積	作業受託面積	経営作目等	経営面積	作業受託面積	目標地図上の表示	備考	
144	認農	担い手144	稲作	0.59 ha	- ha	稲作	0.59 ha	- ha	担い手144	
145	認農	担い手145	稲作	0.57 ha	- ha	稲作	0.57 ha	- ha	担い手145	
146	認農	担い手146	稲作	0.50 ha	- ha	稲作	0.50 ha	- ha	担い手146	
147	利用	担い手147	稲作、園芸	0.26 ha	- ha	稲作、園芸	0.26 ha	- ha	担い手147	
148	認農	担い手148	稲作	0.71 ha	- ha	稲作	0.71 ha	- ha	担い手148	
149	認農	担い手149	稲作	1.12 ha	- ha	稲作	1.12 ha	- ha	担い手149	
150	認農	担い手150	稲作、園芸	2.09 ha	- ha	稲作、園芸	2.09 ha	- ha	担い手150	
151	認農	担い手151	複合経営	0.91 ha	- ha	複合経営	0.91 ha	- ha	担い手151	
152	認農	担い手152	稲作	0.54 ha	- ha	稲作	0.54 ha	- ha	担い手152	
153	到達	担い手153	稲作	0.60 ha	- ha	稲作	0.60 ha	- ha	担い手153	
154	利用	担い手154	稲作	0.04 ha	- ha	稲作	0.04 ha	- ha	担い手154	
155	認農	担い手155	畜産	0.33 ha	- ha	畜産	0.33 ha	- ha	担い手155	
156	認農	担い手156	稲作	0.35 ha	- ha	稲作	0.35 ha	- ha	担い手156	
157	利用	担い手157	稲作、園芸	0.36 ha	- ha	稲作、園芸	0.36 ha	- ha	担い手157	
158	認農	担い手158	稲作	0.30 ha	- ha	稲作	0.30 ha	- ha	担い手158	
159	認農	担い手159	稲作	0.72 ha	- ha	稲作	0.72 ha	- ha	担い手159	
160	認農	担い手160	複合経営	0.98 ha	- ha	複合経営	0.98 ha	- ha	担い手160	
161	認農	担い手161	稲作	2.42 ha	- ha	稲作	2.42 ha	- ha	担い手161	
162	認農	担い手162	稲作	- ha	- ha	稲作	- ha	- ha	担い手162	
163	認農	担い手163	稲作	1.50 ha	- ha	稲作	1.50 ha	- ha	担い手163	



地域計画目標地図（北平田地区）



彩色区分	法人等名称
	担い手5他 (6、7、8、9、10、11、12、13、14、15、16、29、47、48、49、50、51、52、53、54、55、56、57、58、59、60、61、62、63、64、65、66、67、68、69、70、71、72、73、74、75、76、77、78、147)
	担い手6他 (5、7、8、9、10、11、12、13、14、15、16、29、47、48、49、50、51、52、53、54、55、56、57、58、59、60、61、62、63、64、65、66、67、68、69、70、71、72、73、74、75、76、77、78、147)
	担い手15他 (25、26、30、31、32、33、34、35、36、37、38、39、43、44、45、46、104、105、106、107、108、154)
	担い手1他 (2、3、4、15、17、18、19、20、28、40、41、42、79、80、81、82、83、84、85、86、87、88、89、90、91、92、93、155)
	担い手2他 (1、3、4、15、17、18、19、20、28、40、41、42、79、80、81、82、83、84、85、86、87、88、89、90、91、92、93)
	担い手21他 (15、22、23、24、94、95、96、97、98、99、100、101、102、103、157)
	担い手27他 (15、109、110、111、112、113、114、115、116、117、118)