

地域計画

策定年月日	令和7年3月31日
更新年月日	()
目標年度	令和16年度
市町村名 (市町村コード)	酒田市 (06024)
地域名 (地域内農業集落名)	酒田南部地区 (亀ヶ崎・大町・四ツ興野・大宮・遊摺部・浜田・市街地南部)

注:「地域名」欄には、協議の場が設けられた区域を記載し、農林業センサスの農業集落名を記載してください。

1 地域における農業の将来の在り方

(1) 地域計画の区域の状況

区域内の農用地等面積(農業上の利用が行われる農用地等の区域)	377.1 ha
① 農業振興地域のうち農用地区域内の農地面積	377.1 ha
② 田の面積	361.6 ha
③ 畑の面積(果樹、茶等を含む)	15.5 ha
④ 区域内において、規模縮小などの意向のある農地面積の合計	0 ha
⑤ 区域内において、今後農業を担う者が引き受ける意向のある農地面積の合計	0 ha
(参考)区域内における〇才以上の農業者の農地面積の合計	ha
うち後継者不在の農業者の農地面積の合計	ha
(備考)	
①については、農業委員会の農地台帳ではなく、酒田農業振興地域整備計画の面積に基づいている。	
⑤については区域内に特定することができないため、引き受ける意向のあるすべての農地面積を記載している。	

注1:①については、農業振興地域担当部局と調整の上、記載してください。

2:②及び③については、農業委員会の農地台帳の面積(現況地目)に基づき記載してください。

3:④については、規模縮小又は離農の意向のある農地面積を記載してください。

4:⑤については、区域内に特定することができない場合には、引き受ける意向のあるすべての農地面積を記載の上、備考欄にその旨記載してください。

5:(参考)の区域内における〇才以上の農業者の農地面積等については、できる限り記載するように努めてください。

6:「区域内の農用地等面積」に遊休農地が含まれている場合には、備考欄にその面積を記載してください。

(2) 地域農業の現状及び課題

・高齢化に伴い、法人の構成員を含む農業の担い手が減少している。併せて、草刈りなどの農地保全に関しても、現在は地域の保全会等が主体となり共同で取り組んでいるが、将来的には不安がある。

・経営規模が大きく集積が進んでいる場所においては後継者が確保されている割合が多いため、担い手への集積・集約と後継者の確保・育成を一緒に進めていく必要がある。

・農地の集約を進めるばかりでなく、集約による弊害についても検討する必要がある。

(3) 地域における農業の将来の在り方(作物の生産や栽培方法については、必須記載事項)

・法人を中心とした農地集約とともに、法人構成員以外の認定農業者等による農地集約化の促進を行い、地域農業の担い手への集積・集約を進める。

・離農や規模縮小する農業者の農地は、原則、農地中間管理事業を利用して、地域内の規模拡大意向のある担い手へ集積・集約し、地域内で担い手が不足する場合は、入り作等の検討を行う。

・なお、集団的な農地については地域内の規模拡大を図る経営体へ、それ以外の農地は隣接者へ集約することで、集約化を段階的に進める。

・排水路の管路化事業について活用を検討する。

2 農業の将来の在り方に向けた農用地の効率的かつ総合的な利用に関する目標

(1) 農用地の効率的かつ総合的な利用に関する方針			
本市においては、既に80パーセント以上の農用地について「効率的かつ安定的な農業経営を営む者」への利用の集積がなされている(担い手の農地利用集積状況調査)ことから、現状の農地利用の在り方をそのまま目標地図とすることを基本とする。併せて、酒田市農地集積センターによる農地マッチングにおいて、別添の目標地図に示されている考え方に配慮することで長期的な農地の集約化を目指す。			
(2) 担い手(効率的かつ安定的な経営を営む者)に対する農用地の集積に関する目標			
現状の集積率	80.3	%	将来の目標とする集積率
			81 %
(3) 農用地の集団化(集約化)に関する目標			
酒田市農地集積センターによる農地マッチングにおいて、別添の目標地図に示されている考え方に基づく農用地の集約化を目指す。			

3 農業者及び区域内の関係者が2の目標を達成するためとるべき必要な措置

(1) 農用地の集積、集団化の取組
酒田市農地集積センターによる農地マッチングの調整を通じて、担い手への農地の集積・集約化を進める。
(2) 農地中間管理機構の活用方法
離農や規模縮小する農業者の農地は、原則、農地中間管理事業を利用して、地域内の規模拡大意向のある担い手への集積・集約化を進める。
(3) 基盤整備事業への取組
現在、四ツ興野地区の一部の農地において区画整理事業が実施されている。加えて、今後、必要に応じて農用地の大区画化・汎用化の実施について検討する。
(4) 多様な経営体の確保・育成の取組
地域内外から、多様な経営体を募り、意向を踏まえながら担い手として育成していくため、市と関係機関が連携し、相談から定着まで切れ目なく取り組んでいく。
(5) 農業協同組合等の農業支援サービス事業者等への農作業委託の取組
共同による作業効率化が期待できる作業については農業支援サービス事業者等への委託も検討する。

以下任意記載事項(地域の実情に応じて、必要な事項を選択し、取組内容を記載してください)

<input checked="" type="checkbox"/> ①鳥獣被害防止対策	<input checked="" type="checkbox"/> ②有機・減農薬・減肥料	<input checked="" type="checkbox"/> ③スマート農業	<input checked="" type="checkbox"/> ④畑地化・輸出等	<input checked="" type="checkbox"/> ⑤果樹等
<input type="checkbox"/> ⑥燃料・資源作物等	<input checked="" type="checkbox"/> ⑦保全・管理等	<input checked="" type="checkbox"/> ⑧農業用施設	<input checked="" type="checkbox"/> ⑨耕畜連携等	<input checked="" type="checkbox"/> ⑩その他

【選択した上記の取組内容】

- ①鳥獣被害が、営農意欲の減退、遊休農地の増加等をもたらすことから、鳥獣被害対策実施隊による野生鳥獣の追い払いや駆除等を実施する。また、野生鳥獣の誘因除去等、地域住民自身が実施できる対策や、実施隊の役割の重要性の周知にも取り組む。
- ②環境負荷低減に資する「みどりの食料システム戦略」の実現に向けて、酒田市スマートオーガニック検討会を中心として、「スマート農業」と「環境にやさしい農業」を掛け合わせた本市独自の「スマートオーガニックシティ」の形成に向け、化学合成農薬・肥料の使用低減や有機農業を推進する取り組みを進める。
- ③省力化や低コスト化を実現するスマート農業機械、設備の導入を促進するとともに、知識や科学的根拠に基づいた農業を実践できる農業人材の確保・育成に取り組む。
- ④大豆・麦等の国内自給率向上を目指す国の政策転換に対応するため、必要に応じて水田の畑地化を進める。また、酒田地区農産物輸出推進協議会を中心に農産物の海外販路拡大に取り組む。
- ⑤大雨、強風、降雹等の自然災害や高温少雨などの気候変動の影響を最小限にするために、生産設備の整備や栽培技術の確立に取り組む。
- ⑦多面的機能支払交付金事業や中山間地域等直接支払制度の活用により、農地及び農業用施設の保全に努めるとともに、排水路の管路化を進めることで草刈り作業の省力化を進める。
- ⑧カントリーエレベーター等が老朽化していることから、統合・再編を前提とした改修や新設を検討する。
- ⑨液肥やたい肥を使用し生産されたWCSやデントコーン等の飼料用作物を家畜に供与することで、耕種農家と畜産農家の連携を図る。
- ⑩令和6年7月25日からの大雨によって被害を受けた農地及び農業機械等の復旧に取り組む。

4 地域内の農業を担う者一覧(目標地図に位置付ける者)

属性	農業を担う者 (氏名・名称)	現状			10年後 (目標年度:令和 年度)				
		経営作目等	経営面積	作業受託面積	経営作目等	経営面積	作業受託面積	目標地図上の表示	備考
			ha	ha		ha	ha		
			ha	ha		ha	ha		
			ha	ha		ha	ha		
			ha	ha		ha	ha		
			ha	ha		ha	ha		
			ha	ha		ha	ha		
			ha	ha		ha	ha		
			ha	ha		ha	ha		
			ha	ha		ha	ha		
			ha	ha		ha	ha		
			ha	ha		ha	ha		
			ha	ha		ha	ha		
			ha	ha		ha	ha		
			ha	ha		ha	ha		
			ha	ha		ha	ha		
			ha	ha		ha	ha		
			ha	ha		ha	ha		
			ha	ha		ha	ha		
			ha	ha		ha	ha		
			ha	ha		ha	ha		
			ha	ha		ha	ha		
計	0経営体		0 ha	0 ha		0 ha	0 ha		

別紙のとおり

- 注1:「属性」欄には、認定農業は「認農」、認定新規就農者は「認就」、法人化を行うことが確実であると市町村が判断する集落営農は「集」、基本構想水準到達者は「到達」、農業協同組合は「農協」、農業支援サービス事業者(農協を除く)は「サ」、上記に該当しない農用地等を継続的に利用する者は「利用者」の属性を記載してください。
- 2:「経営面積」「作業受託面積」欄には、地域計画の対象地域内における農業を担う者の経営面積、作業受託面積を記載してください。
- 3:農業を担う者に位置付ける場合は、できる限りその者から同意を得ていること。
- 4:作業受託面積には、基幹3作業の実面積を記載してください。なお特定農作業受託面積は、作業受託面積に含めず、経営面積に含めてください。
- 5:備考欄には、農業を担う者として位置付けられた者に不測の事態に備えて、代わりに利用する者を記載するよう努めてください。

5 農業支援サービス事業者一覧(任意記載事項)

番号	事業体名 (氏名・名称)	作業内容	対象品目

6 目標地図(別添のとおり)

7 基盤法第22条の3(地域計画に係る提案の特例)を活用する場合には、以下を記載してください。

農用地所有者等数(人)		うち計画同意者数(人・%)	
-------------	--	---------------	--

- 注1:「農用地所有者等」欄には、区域内の農用地等の所有者、借入人等の使用収益権者の数を記載してください。
- 注2:「うち計画同意者数」欄には、同意者数を記載してください。
- 注3:提案する地区の対象となる範囲を目標地図に明記してください。

(留意事項)

農業を担う者を位置付ける際、これらの者の氏名が含まれた地域計画について、法令に基づく手続として、本人の同意なく、関係者の意見聴取や、地域計画の案の縦覧、地域計画の公告を行うことができますが、個人情報保有に当たっては、利用目的をできる限り特定し、本人から直接書面に記録された個人情報を取得するときは、あらかじめ、本人に対し、その利用目的を明示してください。

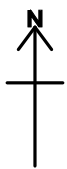
また、市町村の公報への掲載等とは別に、インターネットの利用により関係者以外の不特定多数に対して情報を提供する場合は、氏名を削除するなど配慮してください。

必要に応じて区域内の農用地の一覧を参考として添付してください。

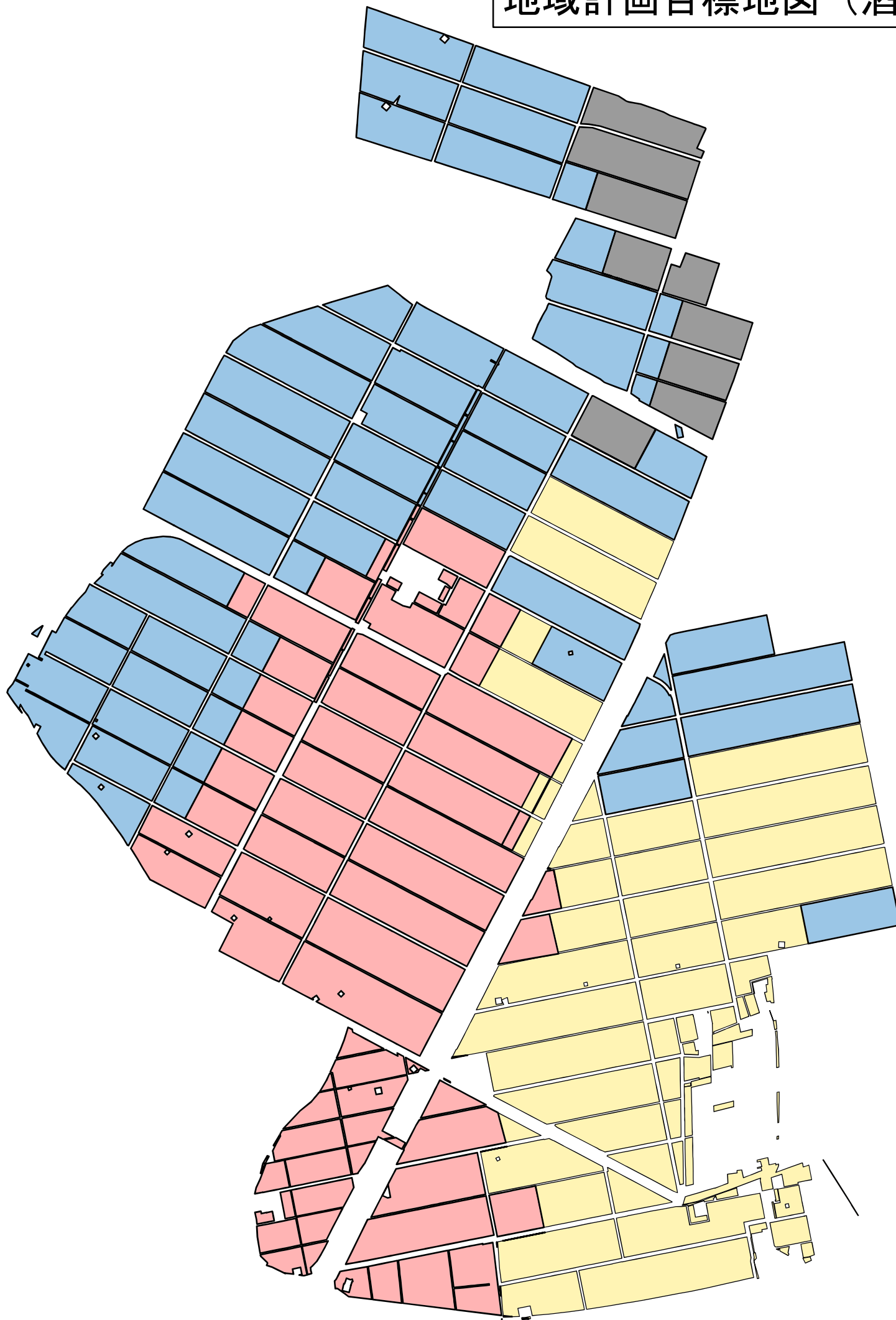
4 地域内の農業を担う者一覧(目標地図に位置付ける者)




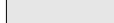
属性	農業を担う者 (氏名・名称)	現状			10年後 (目標年度:令和16年度)					
		経営作目等	経営面積	作業受託面積	経営作目等	経営面積	作業受託面積	目標地図上の表示	備考	
1	認農	担い手1	畜産	0.05 ha	- ha	畜産	0.05 ha	- ha	担い手1	
2	認農	担い手2	畜産	- ha	- ha	畜産	- ha	- ha	担い手2	
3	認農	担い手3	稲作	3.47 ha	- ha	稲作	3.47 ha	- ha	担い手3	
4	認農	担い手4	稲作	1.29 ha	- ha	稲作	1.29 ha	- ha	担い手4	
5	認農	担い手5	稲作	6.76 ha	- ha	稲作	6.76 ha	- ha	担い手5	
6	認農	担い手6	稲作	2.88 ha	- ha	稲作	2.88 ha	- ha	担い手6	
7	認農	担い手7	稲作	0.41 ha	- ha	稲作	0.41 ha	- ha	担い手7	
8	認農	担い手8	稲作、園芸	1.11 ha	- ha	稲作、園芸	1.11 ha	- ha	担い手8	
9	認農	担い手9	稲作	- ha	- ha	稲作	- ha	- ha	担い手9	
10	認農	担い手10	稲作、園芸	5.84 ha	- ha	稲作、園芸	5.84 ha	- ha	担い手10	
11	認農	担い手11	稲作	13.90 ha	- ha	稲作	13.90 ha	- ha	担い手11	
12	認農	担い手12	稲作	1.94 ha	- ha	稲作	1.94 ha	- ha	担い手12	
13	認農	担い手13	稲作	- ha	- ha	稲作	- ha	- ha	担い手13	
14	認農	担い手14	稲作	4.89 ha	- ha	稲作	4.89 ha	- ha	担い手14	
15	認農	担い手15	稲作、園芸	6.97 ha	- ha	稲作、園芸	6.97 ha	- ha	担い手15	
16	認農	担い手16	稲作	1.58 ha	- ha	稲作	1.58 ha	- ha	担い手16	
17	認農	担い手17	稲作	1.60 ha	- ha	稲作	1.60 ha	- ha	担い手17	
18	認農	担い手18	稲作	14.02 ha	- ha	稲作	14.02 ha	- ha	担い手18	
19	認農	担い手19	稲作、園芸	13.87 ha	- ha	稲作、園芸	13.87 ha	- ha	担い手19	
20	認農	担い手20	複合経営	2.52 ha	- ha	複合経営	2.52 ha	- ha	担い手20	
21	認農	担い手21	稲作	15.87 ha	- ha	稲作	15.87 ha	- ha	担い手21	
22	認農	担い手22	複合経営	2.45 ha	- ha	複合経営	2.45 ha	- ha	担い手22	
23	認農	担い手23	稲作	0.98 ha	- ha	稲作	0.98 ha	- ha	担い手23	
24	認農	担い手24	稲作	3.93 ha	- ha	稲作	3.93 ha	- ha	担い手24	
25	認農	担い手25	稲作	51.73 ha	- ha	稲作	51.73 ha	- ha	担い手25	
26	認農	担い手26	稲作	4.43 ha	- ha	稲作	4.43 ha	- ha	担い手26	
27	認農	担い手27	稲作、園芸	0.33 ha	- ha	稲作、園芸	0.33 ha	- ha	担い手27	
28	認農	担い手28	稲作	5.60 ha	- ha	稲作	5.60 ha	- ha	担い手28	
29	認農	担い手29	稲作	13.34 ha	- ha	稲作	13.34 ha	- ha	担い手29	
30	認農	担い手30	稲作	5.26 ha	- ha	稲作	5.26 ha	- ha	担い手30	
31	認農	担い手31	稲作	7.34 ha	- ha	稲作	7.34 ha	- ha	担い手31	
32	認農	担い手32	稲作	6.46 ha	- ha	稲作	6.46 ha	- ha	担い手32	
33	認農	担い手33	稲作	4.83 ha	- ha	稲作	4.83 ha	- ha	担い手33	
34	認農	担い手34	稲作	3.38 ha	- ha	稲作	3.38 ha	- ha	担い手34	
35	認農	担い手35	稲作	6.11 ha	- ha	稲作	6.11 ha	- ha	担い手35	
36	認農	担い手36	稲作	8.88 ha	- ha	稲作	8.88 ha	- ha	担い手36	
37	認農	担い手37	稲作	6.35 ha	- ha	稲作	6.35 ha	- ha	担い手37	
38	認農	担い手38	稲作	2.36 ha	- ha	稲作	2.36 ha	- ha	担い手38	
39	認農	担い手39	稲作	3.06 ha	- ha	稲作	3.06 ha	- ha	担い手39	
40	認農	担い手40	稲作	2.99 ha	- ha	稲作	2.99 ha	- ha	担い手40	
41	到達	担い手41	稲作、園芸	4.20 ha	- ha	稲作、園芸	4.20 ha	- ha	担い手41	
42	到達	担い手42	稲作、園芸	3.35 ha	- ha	稲作、園芸	3.35 ha	- ha	担い手42	
43	到達	担い手43	-	- ha	- ha	-	- ha	- ha	担い手43	
44	到達	担い手44	-	- ha	- ha	-	- ha	- ha	担い手44	
45	到達	担い手45	稲作	0.55 ha	- ha	稲作	0.55 ha	- ha	担い手45	
46	利用	担い手46	稲作	1.01 ha	- ha	稲作	1.01 ha	- ha	担い手46	
47	利用	担い手47	園芸	0.11 ha	- ha	園芸	0.11 ha	- ha	担い手47	
48	利用	担い手48	稲作、園芸	1.57 ha	- ha	稲作、園芸	1.57 ha	- ha	担い手48	
49	利用	担い手49	稲作	0.98 ha	- ha	稲作	0.98 ha	- ha	担い手49	
50	利用	担い手50	稲作、園芸	1.67 ha	- ha	稲作、園芸	1.67 ha	- ha	担い手50	
51	利用	担い手51	稲作、園芸	4.70 ha	- ha	稲作、園芸	4.70 ha	- ha	担い手51	
52	利用	担い手52	稲作、園芸	4.77 ha	- ha	稲作、園芸	4.77 ha	- ha	担い手52	
53	利用	担い手53	稲作、園芸	1.95 ha	- ha	稲作、園芸	1.95 ha	- ha	担い手53	
54	利用	担い手54	稲作、園芸	5.60 ha	- ha	稲作、園芸	5.60 ha	- ha	担い手54	
55	利用	担い手55	稲作、園芸	0.16 ha	- ha	稲作、園芸	0.16 ha	- ha	担い手55	
56	利用	担い手56	稲作	2.35 ha	- ha	稲作	2.35 ha	- ha	担い手56	
57	利用	担い手57	園芸	0.12 ha	- ha	園芸	0.12 ha	- ha	担い手57	
58	利用	担い手58	稲作	0.28 ha	- ha	稲作	0.28 ha	- ha	担い手58	
59	利用	担い手59	稲作、園芸	1.95 ha	- ha	稲作、園芸	1.95 ha	- ha	担い手59	
60	利用	担い手60	園芸	0.03 ha	- ha	園芸	0.03 ha	- ha	担い手60	
61	認農	担い手61	稲作	3.57 ha	- ha	稲作	3.57 ha	- ha	担い手61	
62	認農	担い手62	稲作	1.63 ha	- ha	稲作	1.63 ha	- ha	担い手62	
63	認農	担い手63	稲作	1.34 ha	- ha	稲作	1.34 ha	- ha	担い手63	
64	認農	担い手64	稲作	1.46 ha	- ha	稲作	1.46 ha	- ha	担い手64	
65	認農	担い手65	稲作	1.09 ha	- ha	稲作	1.09 ha	- ha	担い手65	
66	認農	担い手66	稲作	1.77 ha	- ha	稲作	1.77 ha	- ha	担い手66	
67	認農	担い手67	稲作	0.94 ha	- ha	稲作	0.94 ha	- ha	担い手67	
68	認農	担い手68	複合経営	1.52 ha	- ha	複合経営	1.52 ha	- ha	担い手68	
69	認農	担い手69	複合経営	2.40 ha	- ha	複合経営	2.40 ha	- ha	担い手69	
70	認農	担い手70	稲作	0.59 ha	- ha	稲作	0.59 ha	- ha	担い手70	

属性	農業を担う者 (氏名・名称)	現状			10年後 (目標年度:令和16年度)				
		経営作目等	経営面積	作業受託面積	経営作目等	経営面積	作業受託面積	目標地図上の表示	備考
71	認農 担い手71	稲作	1.69 ha	- ha	稲作	1.69 ha	- ha	担い手71	
72	認農 担い手72	稲作	18.88 ha	- ha	稲作	18.88 ha	- ha	担い手72	
73	認農 担い手73	稲作	1.09 ha	- ha	稲作	1.09 ha	- ha	担い手73	
74	認農 担い手74	稲作	2.80 ha	- ha	稲作	2.80 ha	- ha	担い手74	
75	認農 担い手75	稲作	1.24 ha	- ha	稲作	1.24 ha	- ha	担い手75	
76	認農 担い手76	稲作	5.47 ha	- ha	稲作	5.47 ha	- ha	担い手76	
77	認農 担い手77	稲作	3.23 ha	- ha	稲作	3.23 ha	- ha	担い手77	
78	認農 担い手78	稲作	0.21 ha	- ha	稲作	0.21 ha	- ha	担い手78	
79	到達 担い手79	稲作	0.35 ha	- ha	稲作	0.35 ha	- ha	担い手79	
80	利用 担い手80	稲作	1.19 ha	- ha	稲作	1.19 ha	- ha	担い手80	
81	利用 担い手81	稲作	0.63 ha	- ha	稲作	0.63 ha	- ha	担い手81	
82	利用 担い手82	稲作	0.37 ha	- ha	稲作	0.37 ha	- ha	担い手82	
83	利用 担い手83	稲作	0.19 ha	- ha	稲作	0.19 ha	- ha	担い手83	
84	認農 担い手84	稲作	1.39 ha	- ha	稲作	1.39 ha	- ha	担い手84	
85	到達 担い手85	-	- ha	- ha	-	- ha	- ha	担い手85	
86	認農 担い手86	稲作	0.50 ha	- ha	稲作	0.50 ha	- ha	担い手86	



地域計画目標地図（酒田南部地区）



彩色区分	法人等名称
	担い手22他 (23、24、25、26、41、42、46、49、50、51、52、53、54、56)
	担い手3他 (4、5、6、7、8、9、10、11、12、14、15、16、17、18、19、20、21)
	担い手27他 (28、29、30、31、32、33、34、35、36、37、38、39、40、45、47、58)
	担い手1他 (28、30、31、32、33、34)