

令和3年8月16日

酒田記者クラブ加盟社 各位

海底光ケーブルの敷設工事を行います

このたび、飛島情報通信基盤整備業務の一環として、以下のとおり敷設船による海底光ファイバケーブルの敷設工事を行います。

つきましては、取材等に関し特段のご配慮を賜りますようお願いいたします。

- 工事期間 令和3年8月23日（月）～30日（月）
- 作業工程 裏面のとおり
- 敷設ルート 裏面のとおり
- ケーブル長 31,202m
- 陸揚距離※ 本土側：約2,680m、飛島側：560m
※敷設船の船固地点から陸揚地までの距離
- その他 敷設船に乗船することはできません（着岸しません）



名 称	敷設船「SUBARU」
船 籍	フィリピン（マニラ）
総トン数	9,557トン
船体寸法	全長124m 幅21m 喫水7m
航海速力	13.2ノット

●お問い合わせ／

情報企画課デジタル変革戦略室 野村

TEL 0234-43-8336

Eメール dx@city.sakata.lg.jp

○工程表

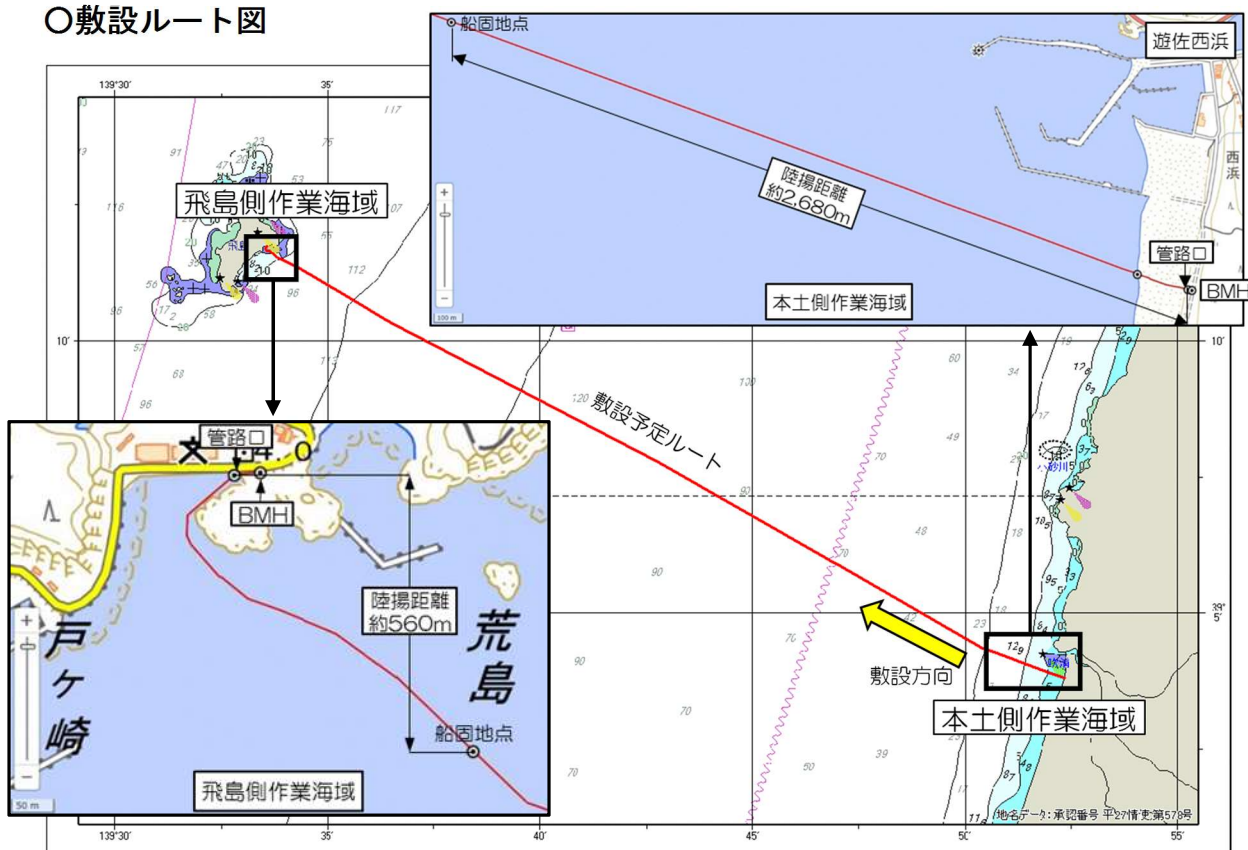
日時	工程
8月23日 (月)	ルート試走・掃海
8月24日 (火)	ルート試走・掃海 ケーブル陸揚準備 (本土側)
8月25日 (水)	ケーブル陸揚 (本土側作業) 7:00~ 7:30 陸揚準備 7:30~10:30 作業艇によるケーブル牽引 (海上作業) 10:30~12:30 重機によるケーブル牽引 (陸上作業) 13:00~17:00 管路挿入・ルート修正 17:00~ 敷設船によるケーブル敷設・同時埋設 (本土→飛島)
8月26日 (木)	敷設船によるケーブル敷設・同時埋設 (本土→飛島)
8月27日 (金)	敷設船によるケーブル敷設・同時埋設 (本土→飛島) ケーブル陸揚準備 (飛島側)
8月28日 (土)	ケーブル陸揚 (飛島側作業) 7:00~ 8:00 陸揚準備 8:00~ 9:00 作業艇によるケーブル牽引 (海上作業) 9:00~12:00 重機によるケーブル牽引 (陸上作業) 12:30~17:00 ルート修正
8月29日 (日)	作業ロボットによる後埋設 (ケーブル交差部等)
8月30日 (月)	作業ロボットによる後埋設 (ケーブル交差部等)

取材いただける場合は、
本土側陸揚地 (西浜海水浴場南)
にお越しく下さい

取材いただける場合は、
飛島側陸揚地 (とびしま総合
センター南) にお越しく下さい

※天候等により順延となる可能性があります

○敷設ルート図



BMH (ビーチマンホール) …海底ケーブルと陸上ケーブルの接続・切り替えを行うための設備