


# 私の街 さかた

2.16

2015 | 平成27年  
酒田市広報 No.224

## 防火の誓い、 空高く

1月25日、無災害を祈念し、市民の防火意識の高揚を図る消防出初式がマリン5清水屋前で行われました。例年になく晴れ渡った空の下、高さ約6層のはしごの上で次々と技が繰り出され、沿道からは大きな歓声と拍手が沸き起こりました。

- 
- 2 市議会3月定例会、山形県議会議員選挙期日前投票所の立会人募集
  - 7 第21回酒田市土門拳文化賞の受賞者決定
  - 8 2015酒田ひな雑街道

# 市議会3月定例会が開かれます

●お問い合わせ／市議会事務局議事調査係 ☎26-5770

市議会3月定例会は2月20日(金)から開かれ、次の順に行われる予定です。

**1日目**／本会議（平成26年度関係議案上程、提案理由説明、代表質疑、各委員会付託）

**2日目**／各常任委員会、予算特別委員会（平成26年度補正予算）

**3日目**／本会議（各委員会審査報告、採決、平成27年度関係議案上程、提案理由説明）

**4日目**／本会議（代表質疑、各委員会付託）

**5日目以降**／各常任委員会、予算特別委員会4日間（平成27年度予算）、本会議（各委員会審査報告、採決）、本会議（一般質問3日間、議員・委員会提出議案審議）

◆市役所と各総合支所のロビーでは、本会議の様様をテレビモニターで中継するほか、市ホームページでもインターネット中継を行います。

◆詳しくは2月16日(月)開催予定の議会運営委員会で決まりますので、市議会事務局へ問い合わせるか、市ホームページをご覧ください。

〔傍聴〕本会議、予算特別委員会

／どなたでも傍聴できます。傍聴希望の方は、市役所4階の議会事務局前にある傍聴受付カードに住所、氏名を記入して議場にお入りください（傍聴者には休憩時の控室を準備）。傍聴席の定員は40人です。団体での傍聴は、事前に議会事務局へ問い合わせてください。その他の委員会／原則どなたでも傍聴できます。受け付けは開会予定時刻の30分前から行います。議会事務局で傍聴受付簿に住所、氏名を記入してください。傍聴席の定員は各委員会5人で受付順ですが、開会予定時刻の10分前に傍聴希望者が定員を超えた場合は、希望者間の協議や抽選により傍聴人より傍聴人を決定します



4月12日(日)執行予定

## 山形県議会議員選挙期日前投票所の立会人募集

●お問い合わせ／市選挙管理委員会事務局 ☎26-5765

日時／期日前投票期間の4月4日(土)～11日(土)のうち、従事できる1日の午前8時30分～午後8時

場所／市役所5階期日前投票所

対象／本市に住民登録と選挙人名簿に登録があり、政党および政治団体などに所属していない20歳～30歳代の方

報酬／9千500円

申し込み／2月26日(木)まで選挙管理委員会事務局へ

## 山形県議会議員選挙(酒田市・飽海郡選挙区)における立候補予定者説明会および出納責任者説明会

●お問い合わせ／山形県選挙管理委員会庄内地方事務局 ☎0235-66-5446

日時／3月9日(月)午前10時～

場所／庄内総合支庁4階講堂



## 市税の口座振替領収証書の発行を終了します

●お問い合わせ／市納税課 管理係 ☎26-5720

本市では、口座振替により納付した場合、これまで全税目の「口座振替分領収証書」を発行していましたが、市・県民税と固定資産税・都市計画税に関しては、記載された口座振替通帳の提示で領収確認ができることから、平成26年度分以降の領収証書の発行を終了します。

なお軽自動車税および国民健康保険税に関しては、これまで通り納税課から領収証書を発送します。

◆納付税額の確認が必要な場合は次の方法で確認してください。

- 口座振替による領収額は預金通帳への記帳により確認
- 税務課で発行している「固定資産・都市計画税内訳書」により個別の税額を確認(無料)
- 市民課窓口で発行している納税証明により確認(有料)

## 地域協議会委員の募集

●お問い合わせ／各総合支所地域振興課地域振興係(八幡) ☎6431111 [松山] ☎6212611 [平田] ☎52131111

地域協議会(以下「協議会」)は、地域住民の意見を行政に反映し、地域住民と行政との連携を推進することによりコミュニティ組織の育成強化を図るため、八幡・松山・平田の各総合支所の区域に設けられています。協議会の設置趣旨に賛同し、共にまちづくりに参加してくれる方を募集します。

対象／応募しようとする協議会の区域内に住所を有し、申し込み時点で満20歳以上の方

募集人員／八幡・松山・平田の各協議会いずれも3人以内

任期／委嘱の日から2年間

内容／年数回の会議に出席し、地域内の振興などについて意見を述べる

報酬／年額2万円

申し込み／2月17日(火)～27日(金)午後5時(必着)に、所定の応募用紙と「自分が住んでいる地域に関する今後の地域づくりの抱負」(800字～1千200字程度)に関して記述した作文(表題および様式は自由)を、各総合支所地域振興課に郵送または持参

◆応募資格の確認と書類を審査し、選考結果は決定次第、本人に通知します(提出された書類は原則として返却しません)。

◆応募用紙は各総合支所地域振興課にあるほか、市ホームページからもダウンロードできます。

## 第4期酒田市障がい者福祉計画・第4期酒田市障がい福祉計画(案)に係る意見公募(パブリックコメント)

●お問い合わせ／市福祉課障がい福祉係 ☎26-5733

意見募集期間／2月16日(月)～3月13日(金)

公表資料の設置場所／市役所1階市政情報閲覧コーナー、同1階福祉課

意見の提出方法／市福祉課へ持参または郵送、ファクシミリ、メール

提出先／酒田市福祉課、〒999-8540(住所不要)、☎23-2258、Eメールfukushi@city.sakata.lg.jp

◆詳しくは公表資料をご覧ください。公表資料は市ホームページにも掲載します。

◆寄せられた意見は、市の考えと共に後日公表します。

◆個々の意見に対する直接回答は行いません。

## 後期高齢者医療保険料納付相談員の募集

●お問い合わせ／市介護保険課高齢者医療係 ☎26-5729

対象／本市在住で普通自動車免許を持っている方

募集人数／1人

業務内容／後期高齢者医療保険料の納付相談

勤務時間／午前9時～午後4時で月14日(土曜・日曜日、祝日を除く)

採用月日／4月1日

報酬／市の基準による

選考方法／面接

申し込み／2月27日(金)まで、封筒に履歴書を同封の上、〒999-0044、酒田市中町二丁目4番10号、酒田市介護保険課高齢者医療係へ郵送または持参

介護保険要介護認定訪問調査員の募集

●お問い合わせ／市介護保険課介護認定係 ☎26-5732

対象／本市在住で介護支援専門員、保健師、看護師、社会福祉士、介護福祉士のいずれかの資格および普通自動車免許を持っている方

募集人数／若干名

業務内容／要介護認定のための訪問調査など

勤務時間／午前9時～午後4時(土曜・日曜日、祝日を除く)

採用月日／4月1日

報酬／市の基準による

選考方法／面接

申し込み／2月27日(金)まで、封筒に履歴書、該当する資格登録証の写し、応募の動機(400字以内)を同封の上、〒999-0044

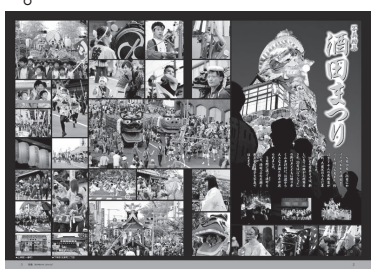
酒田市中町二丁目4番10号、市介護保険課介護認定係 ☎26-5732へ郵送または持参

市広報「私の街さかた」(組み写真)が県の特選に選ばれました

●お問い合わせ／市政策推進課広報広聴係 ☎26-5706

第60回山形県市町村広報コンクール組み写真の部において、本紙平成26年6月2日号の「写真特集 酒田まつり」が最高賞の特選に選ばれました。

特選作品は全国コンクールに出品されます。



# かけて安心1日1円 酒田市交通災害共済にご加入ください

●お問い合わせ／市まちづくり推進課市民相談室 ☎26-5726、八幡総合支所地域振興課 ☎64-3111  
松山総合支所地域振興課 ☎62-2611、平田総合支所地域振興課 ☎52-3910

## 平成27年度の予約加入申し込みが始まります

酒田市交通災害共済は「かけて安心1日1円」を合言葉に、会員の皆さんが出し合った会費の中から、不幸にして交通事故に遭われ医療機関などの治療を受けられた方へ見舞金を贈る制度です。加入は任意ですが「お互いを助け合う」制度ですので、ご協力をお願いします。不慮の事故に備え、家族みんなで加入しましょう。

## 申込書は自宅へ届きます

加入を希望する方は加入申込書(会員証)に必要事項を記入し、会費を添え、自治会や交通安全母の会などで行う取りまとめの際にお渡しください。手渡しができない場合は、市役所1階まちづくり推進課または各総合支所地域振興課へ持参してください。

◆申込書は2月中旬以降に、郵送または自治会などの手渡しにより配布します。

### 会費

大人 360円  
子ども 180円(4月時点で中学生以下の方)  
◆今年小学校へ入学する児童の皆さんには、本市からのお祝いとして学校を通して会員証を贈りますので無料です。

### 加入資格

本市に住民登録している方  
◆3月末までに本市から転出する方は加入できません。

### お見舞金の額

右表の通り。他に交通遺児年金として、遺児1人につき年額6万円

### 支給対象

車やバイク、自転車など道路交通法に規定する車両が関連する交通人身事故

### 予約加入申込期間

2月16日(月)～3月31日(火)

### 共済期間

4月1日～平成28年3月31日  
◆4月1日以降も、随時加入の受け付けをしていますが、その場合は加入時から対象となります。

### 申し込み

自治会などを通して申し込むか、直接市役所1階まちづくり推進課、または各総合支所地域振興課で申し込みできます。

## 見舞金額表

等級	種別	金額
1	死亡した場合	100万円
2	重度障がい(自動車損害賠償保障法施行令の別表第1級または第2級の各号に掲げる後遺障がい)を受けた場合	80万円
3	8か月以上の治療を要する傷害を受け、かつ180日以上入院を要した場合	50万円
4	7か月以上の治療を要する傷害を受け、かつ120日以上入院を要した場合	35万円
5	6か月以上の治療を要する傷害を受け、かつ60日以上入院を要した場合	20万円
6	8か月以上の治療を要した場合	10万円
7	7か月以上の治療を要した場合	8万円
8	6か月以上の治療を要した場合	7万円
9	5か月以上の治療を要した場合	6万円
10	4か月以上の治療を要した場合	5万円
11	3か月以上の治療を要した場合	4万円
12	2か月以上の治療を要した場合	3万円
13	1か月以上の治療を要した場合	2万円
14	1か月未満の治療を要した場合	1万円

## 見舞金の請求を忘れていませんか？

交通災害共済の見舞金の請求期間は、事故発生日から1年間です。交通事故によるけがのため治療や診断を受けた加入者で、まだ見舞金の請求手続きをしていない方は、早めに請求してください。

## 平成26年の火災・救急・救助の件数と傾向をお知らせします

●お問い合わせ／【火災】酒田地区広域行政組合消防本部予防課 ☎61-7113  
 【救急】酒田地区広域行政組合消防署救急係 ☎26-9411 【救助】酒田地区広域行政組合消防署救助係 ☎23-3131

### 火 災

#### ●火災件数は増加(前年比)

平成26年の酒田地区広域行政組合管内(1市2町)の火災件数は52件で、前年に比べ14件増加しました。このうち本市では37件で前年に比べ10件増加しました。なお、火災による死者数は酒田市内で1人でした。

#### 平成26年の火災件数(前年比較)

(単位：件)

区 分	平成26年	平成25年	増減(△は減)	
火災種別	建物	26	19	7
	車両	1	2	△1
	林野	0	0	0
	船舶	0	0	0
	その他	10	6	4
酒田市計	37	27	10	
庄内町	4	8	△4	
遊佐町	11	3	8	
合計	52	38	14	

#### ●さまざまな原因から火災が発生しています

火災の原因として「放火・放火の疑い」が一番多く、次いで「たき火」「電灯電話線などの配線」「こんろ」「配線器具」「電気装置」の順となっており、さまざまな原因で火災が発生しています。普段から出火防止に対する意識と心構えがいかほど大切かを改めて認識させられる結果となっています。

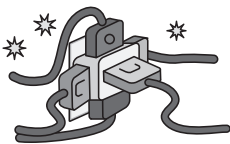
### 火災のない安全なまちづくりを目指して



家の周囲に燃えやすいものを置かない



火を使うときはその場を離れない



コンセントのたこ足配線はしない



暖房器具の近くに燃えるものを置かない

火災予防条例の改正により、平成23年6月1日から全ての住宅に住宅用火災警報器の設置が義務付けられています。大切な自分の命や家族の命を火災から守るため、早めに設置しましょう。

また設置している場合は正常に作動するか、月に1度は点検を行いましょう。

### 救 急

平成26年の酒田地区広域行政組合の救急出動件数は5,726件で前年に比べ220件減少しました。このうち本市では4,277件で前年に比べ102件減少しました。

#### 平成26年の事故種別救急出動件数(前年比較) (単位：件)

区 分	平成26年	平成25年	増減(△は減)
火 災	32	19	13
交 通	253	292	△39
労働災害	25	32	△7
一般負傷	558	580	△22
自損行為	45	54	△9
急 病	2,973	2,930	43
転院搬送	286	345	△59
そ の 他	105	127	△22
酒田市計	4,277	4,379	△102
庄内町	862	906	△44
遊佐町	585	659	△74
管 外	2	2	0
合 計	5,726	5,946	△220

#### ●救急車の適正利用にご協力を

全国的に救急車の適正利用への取り組みが行われています。症状が軽い場合には、自分で医療機関を受診するなど、引き続き救急車の適正利用をお願いします。

#### 【傷病者の搬送先について】

重症や緊急性の高い傷病者を受け入れる医療機関の確保のため「傷病者の搬送および受け入れに関する実施基準」に基づいて、救急車利用時、救急隊が重症度や緊急性を判断して搬送先を決定します。軽症の場合、希望する医療機関へ搬送できないことがありますので、ご理解とご協力をお願いします。

### 救助出動

平成26年の酒田地区広域行政組合の救助出動件数は52件で、前年比で10件減少しました。

このうち本市の救助出動件数は26件で、前年比で8件減少しました。

#### 平成26年の救助活動件数(前年比較)

(単位：件)

事故種別	平成26年	平成25年	増減(△は減)
火 災	1	2	△1
交通事故	14	24	△10
水難事故	2	3	△1
その他の事故(山岳事故など)	9	5	4
酒田市計	26	34	△8
庄内町	16	12	4
遊佐町	10	16	△6
管 外	0	0	0
合 計	52	62	△10

# 平成26年度酒田市教育委員会 科学賞受賞者を紹介します

●お問い合わせ／市学校教育課指導係 ☎26-5775

本市では、青少年の科学振興の

ため「酒田市教育委員会科学賞」

を設けて、優秀な科学研究を行っ

た児童・生徒・団体を表彰してい

ます。

審査の結果、次の通り受賞者が

決まり、2月9日に市役所中町庁

舎で表彰式が行われました。

## 平成26年度第55回酒田市教育委員会科学賞受賞者・作品

賞	受賞者氏名	発表題名
科学賞	後藤 誠司（亀ヶ崎小6年）	スズムシの観察（6年目）-鳴く条件について-
奨励賞	守屋 美結（若浜小1年）	いとでんわのひみつ-きこえかたちゃんぴおんはどれかな-
	高橋 吉太（南平田小2年）	トンボになるヤゴのかんさつ
	伊藤 早夏（亀ヶ崎小3年）	メダカの研究（3年目）-いつたまごをうむの-
	門田 遼（西荒瀬小4年）	せみの研究（4年目）
	黒田 琳子（広野小4年）	あさがおのひみつ（4年目）-つるのび方-
	藤井 彩（南遊佐小5年）	ダンゴムシの観察（5年目）
努力賞	斎藤 綾乃（琢成小1年）	だんごむしのすきなたべもの
	齋藤 愛姫（泉小1年）	くいしんぼうのざりがにしらべ
	松永 麻瑚（富士見小1年）	かたつむりのかんさつ
	井上 裕喬（平田小2年）	ホタルのかんさつ（2年目）
	青葉 心優（鳥海小3年）	オクラの研究（3年目）
	五十嵐一樹（亀ヶ崎小4年）	空気のカ（2年目）
	門脇 舞歩（十坂小4年）	ダンゴムシの研究4年目
	後藤 大輝（八幡小5年）	磁石の吸着力の研究
	井上 香帆（平田小5年）	ヒマワリの研究（5年目）
	高橋 尚樹（西荒瀬小6年）	カタツムリの観察（6年目）
	阿部 真珠（松山小6年）	LEDと光の組み合わせ
	酒田四中科学部 高橋 航、高橋 航大 早坂 葉	電気分解の効率アップを目指して
	酒田四中科学部 田村 麻実、上野 遥香 小林 和輝	ゼリーと寒天の固まり方についての研究

## 各種の行政情報番組などを活用してください

●お問い合わせ／市政推進課  
広報広聴係 ☎26-57706

本市では市政情報を本紙、ホームページ以外でもお知らせしています。どうぞ利用してください。

### 市行政情報コミラジオ放送

**放送局**／酒田エフエム放送（ハイラジオ）76・1メガヘルツ  
**▼番組名**／インフォメーションさかた  
**▼時間**／月曜～金曜日の午前8時～8時5分（午後0時20分～再放送）、毎週金曜日午後5時45分～5時50分  
**▼内容**／市からのお知らせ、各種制度の紹介など  
**◆災害**が起こった場合、酒田エフエム放送ラジオで市内の状況などを放送します。

### ふるさとメールの発信

電子メールで本市の情報を配信しています。報道機関と提携し、登録者に無料で季節の話題やイベント情報などを提供しています。  
**配信日**／毎週金曜日  
**▼費用**／無料  
**▼登録方法**／市ホームページのサイト内検索機能で「ふるさとだよ」と検索してください

## 市ホームページに広告を掲載しませんか

●お問い合わせ／市政推進課  
広報広聴係 ☎26-57706

本市では市ホームページのトップページに掲載するバナー広告を募集しています。

**バナーの規格**／「サイズ」横180ピクセル×縦55ピクセル「形式」GIFまたはJPEG形式「容量」8キロバイト以下  
**▼掲載期間**／1か月単位  
**▼掲載料**／1枠につき月額1万円（広告掲載前の一括納付）  
**▼申し込み**／申込書に掲載希望バナー広告のデザインを添付して市政推進課広報広聴係に提出してください  
**▼受付期間**／随時  
**▼バナーの画像**は各自作成してください（完全データ入稿）。  
**◆自治体のサイト**であるため、掲載できない場合があります。詳しくは問い合わせください。



## 第21回酒田市土門拳文化賞の受賞者が決まりました

●お問い合わせ／市文化スポーツ振興課芸術文化係 ☎26-5778

「酒田市土門拳文化賞」は、本市出身の世界的な写真家・土門拳の芸術文化への功績を記念し、写真文化、写真芸術の振興を目的に創設されたものです。

21回目を迎えた今回は、全国33都道府県、117人から作品が寄せられました。

写真家の江成常夫氏、大西みつぐ氏、藤森武氏による選考の結果、次の通り受賞者が決定しました。

◆掲載している写真は、各受賞作品から抜粋した代表的なものです。

### 酒田市土門拳文化賞受賞作品 (1点)

#### 「ファールボール」 (カラー30枚組)

坂巻 ちず子 氏 (76歳) 千葉県栄町

10年を超えて高校球児を撮影し続ける中で、球児たちの人間性までを洞察し、球児たちが追いかける「心と物」を追求した作品。しっかりした観点に立つとともに、新しい視点から生まれた写真群により構成された秀作です。



### 酒田市土門拳文化賞奨励賞受賞作品 (3点、受け付け順)



#### 「バン格拉デシュに生きる」

(カラー30枚組)

奥田 恭子 氏 (68歳) 神奈川県横浜市



#### 「鎮魂そして再生への祈り —福島、大地の祭り—

(カラー30枚組)

鈴木 渉 氏 (62歳) 埼玉県入間市



#### 「幻影」

(モノクロ30枚組)

宮本 遠 氏 (31歳) 神奈川県藤沢市

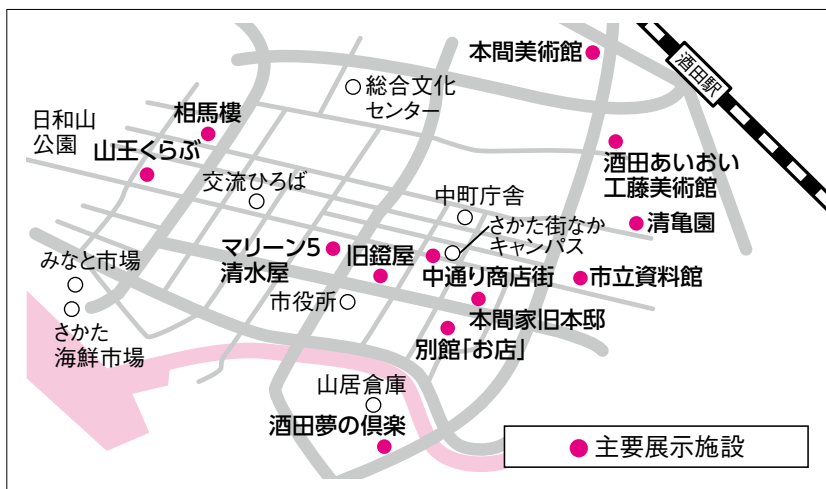
授賞式

日時／3月8日(日) 午前10時～  
場所／土門拳記念館

受賞  
作品展

期間・場所／3月8日(日)～4月5日(日)・土門拳記念館、  
6月9日(火)～6月22日(月)・新宿ニコンサロン  
(東京都新宿区西新宿1-6-1新宿エルタワー28階)

施設名	開催内容
マリン5清水屋6階 ミュージアムホール ☎22-9770(宮脇書店清水屋店)	「新旧雑合わせ」 期間／3月1日(日)～31日(火)(期間中無休)▶時間／午前10時～午後6時30分▶費用／無料
松山文化伝承館 ☎62-2632	「まつやまのお雛様 —酒田雛街道—」 期間／2月20日(金)～4月5日(日)▶休館日／月曜日▶時間／午前9時～午後4時30分▶費用／大人360円、高校・大学生250円、小中学生100円(小中学生は土曜・日曜日無料)
旧阿部家 ☎54-2776	「旧阿部家ひなまつり」 期間／3月1日(日)～5月6日(振休)▶休館日／月曜日(ただし5月4日は除く)▶時間／午前9時～午後4時30分(入場は午後4時まで)▶費用／無料
さかた中通り商店街 アーケード ☎21-2601(事務局)	「歩いてながめる傘福と飾りもの」 期間／2月28日(土)～4月5日(日)▶場所／中通り商店街アーケード内▶時間／午前10時～午後6時▶費用／無料



▲日本三大つるし飾り 酒田の傘福

●**雛の味わいどころ25店舗**

おひなさまならではの酒田自慢の味わいが楽しめます。スイートなひな菓子を味わえる和菓子店、おひなさま膳として、寿司、料亭など25店舗が昼、夜と自慢の味を提供します。

●**体験コーナーと催し**

お茶会、折り紙ひな作り、押し絵教室、傘福つるし飾りなどの製作体験もできます。期日・時間・料金などは酒田雛街道パンフレットに記載されている各施設に問い合わせてください。

●**雛めぐりスタンプラリー**

スタンプラリー参加施設3か所のスタンプを集めると、抽選で「酒田の傘福」、「かわいいお雛様グッズ」などをプレゼントします。応募締め切りは4月3日(金)。

◆詳しくは「酒田雛街道パンフレット」または(一社)酒田観光物産協会ホームページ(<http://www.sakata-kankou.com>)をご覧ください。



## ひな みなと 2015酒田雛街道一湊・酒田雛めぐり—へどうぞ

●お問い合わせ／(一社)酒田観光物産協会 ☎24-2233、市観光振興課観光交流係 ☎26-5759

酒田の早春の楽しみ「雛めぐり」。今年も「酒田雛街道」が開催されます。市内の主要観光施設や商店街などで、江戸時代初期からのひな人形や素朴な味わいのある鶴渡川原人形、そして子どもの成長や幸せへの願いを込めてつくられた傘福などをお楽しみいただけます。

開催期間／2月21日(土)～4月3日(金)

◆ひなの説明を受けられる施設があります。詳しくは問い合わせてください。



施設名	開催内容
(公財)本間美術館 ☎24-4311	「雛祭古典人形展」 期間／2月28日(土)～4月6日(月)(期間中無休)▶時間／午前9時～午後4時30分(4月1日～午後5時まで)▶費用／大人900円、高校・大学生400円、中学生以下無料
本間家旧本邸と別館 「お店」 ☎22-3562、23-5422 (事務所)	「本間家のおひなさま」 期間／2月下旬～4月上旬(期間中無休)▶時間／午前9時30分～午後4時30分(～2月28日は午後4時まで)▶費用／大人700円、中学・高校生300円、小学生200円
旧燈屋 ☎22-5001	「阿部テイ子和紙人形展『和紙あそび』」 期間／2月22日(日)～4月3日(金)(期間中無休)▶時間／午前9時～午後4時30分▶費用／大人320円、高校・大学生210円、小中学生100円
山王くらぶ ☎22-0146	「湊町酒田の傘福と辻村寿三郎作『さかたの雛あそび』」 期間／2月22日(日)～4月3日(金)(期間中無休)▶時間／午前9時～午後5時(入場は午後4時30分まで)▶費用／大人600円、高校・大学生(学生証提示)210円、小中学生100円
舞娘茶屋・雛蔵画廊 相馬樓 ☎21-2310	「酒田のおひなさま」 期間／3月1日(日)～4月3日(金)(期間中無休)▶時間／午前10時～午後5時(入場は午後4時30分まで)▶費用／大人700円、中学・高校生500円、小学生以下300円
酒田あいおい 工藤美術館 ☎090-2846-6846	「名古典雛と古傘福」 期間／2月27日(金)～4月5日(日)(期間中無休)▶時間／午前10時～午後6時▶費用／大人300円、高校・大学生200円、中学生以下100円
山居倉庫酒田夢の倶楽 (華の館) ☎22-1223	「湊酒田 加藤家のお雛さま」 期間／2月21日(土)～4月3日(金)(期間中無休)▶時間／午前9時～午後6時(～2月28日(土)は午後5時まで)▶費用／無料
清亀園 ☎23-0388	「第3回酒田の古傘福と古典雛(さくらんぼ染め、紅花染め、つや姫染めの傘福)」 期間／3月1日(日)～31日(火)(期間中無休)▶時間／午前10時～午後5時▶費用／一般300円、小学生以下無料
酒田市立資料館 ☎24-6544	「雛と古裂 一押絵と創作人形—」 期間／4月3日(金)まで▶休館日／月曜日▶時間／午前9時～午後4時30分▶費用／大人100円、小学生～大学生50円(小中学生は土曜・日曜日無料)

## お知らせ

東日本大震災で被災された方へ  
寄せられた善意に感謝します

〔義援金の受け付け状況 1月31日現在〕 8千420万9千539円

円市福祉課地域福祉係 ☎26-5731

## 東日本大震災追悼の集い

日時／3月8日(日)午後1時30分～3時30分

▼場所／酒田市地域福祉センター(新橋二丁目) ▼対象／本市に避難されている方および市民

▼内容／追悼、コンサートなど ▼申し込み／3月2日(月)まで酒田市

社会福祉協議会へ ☎23-5765

円市福祉課地域福祉係 ☎26-5731

## 夜間納税窓口を開設します

日時／2月27日(金)午後5時15分～7時30分

▼場所／市役所2階納税課 ◆地下通用口からお入りください。

## 米政策(生産調整)説明会

日時／①2月23日(月)午後1時30分～3時30分

②2月25日(水)午後6時30分～8時30分

▼場所／①総合文化センター ②平田農村環境改善センター

善センター ▼対象／市内在住の農業者 ▼申し込み／当日会場へ

円市農政課米政策推進係 ☎26-5751

## 公用車を売却します

入札日時／3月16日(月)午前9時

▼入札場所／中町庁舎62号室 ▼売却物品／下表の通り ▼売却方法／条件付き一般競争入札 ▼物品公開

2月24日(火)、25日(水)の午前9時～午後2時、平田総合支所車庫。2月20日(金)正午まで市契約検査課へ

申し込みが必要 ▼入札参加申請

2月16日(月)～3月3日(火)の午前8時30分～午後5時(土曜・日曜日を除く)に、申請書に必要書類を添えて市契約検査課へ

詳しくは、同課に問い合わせるか、市ホームページをご覧ください。

車名	三菱 エアロスターMP
初度登録年月	平成7年3月
走行距離	456,452km(1月31日現在)
排気量	11,140cc
車検有効期限	平成27年4月4日
最低売却価格※	70,000円
備考	スクールバス(3月16日まで使用)

※最低売却価格には消費税および地方消費税を含みません。契約金額は入札金額に消費税、地方消費税およびリサイクル料金預託金4万6千450円を加算した金額となります。

円市契約検査課契約検査係 ☎26-5708

## 市体育施設利用事前受け付け(4月～7月分)

申し込み／2月23日(月)まで所定の

申込用紙に記入の上、市役所5階文化スポーツ振興課へ。八森施設は

直接ゆりんこ(烏海やわた観光)へ

対象施設			
都市公園等施設	八森施設	屋外施設	屋内施設
最上川下流緑地(河川公園)グラウンドゴルフ場・多目的球技場・サッカー場・亀ヶ崎公園ソフトボール場・ゲートボール場、大宮公園ソフトボール場、両羽公園ソフトボール場、京田二丁目公園ソフトボール場、北郊公園ゲートボール場、九木原公園ゲートボール場、松山河川運動公園野球場・ソフトボール場、東西羽公園テニスコート	八森野球場、八森テニスコート、八森サッカー場、八森グラウンドゴルフ場	◆光ヶ丘野球場は6月～7月の木曜日に限る。 光ヶ丘野球場、屋内練習場、光ヶ丘多目的グラウンド、南遊佐グラウンドゴルフ場、松山多目的運動広場、眺海の森グラウンド、眺海の森テニスコート	親子スポーツ会館1階、南体育館

◆ 申込用紙は同課、各施設、里仁館、平田B&G海洋センター、ゆりんこにあります。

円市文化スポーツ振興課施設係 ☎26-5783、ゆりんこ ☎61-1235

## 農業委員会委員選挙人名簿の縦覧

1月1日現在で調製した酒田市農業委員会委員選挙人名簿について、登録漏れや誤りがないかを見ることが出来ます。

日時／2月23日(月)～3月9日(月)の午前8時30分～午後5時

▼場所／中町庁舎3階選挙管理委員会事務局(土曜・日曜日は市役所地下宿直室)

◆ 選挙人名簿の登録に関して不服がある場合、縦覧期間内に異議の申し出ができます。

円市選挙管理委員会事務局 ☎26-5765

## 生け垣づくりに助成します

対象／市内に世帯がある方(事業所、店舗などは対象外) ▼内容

宅地内での生け垣づくりへの助成

▼助成金額／「樹木などの材料費の2分の1」または「生け垣の延長1坪当たり3千円で計算した額」のどちらか少ない額で上限6万円(予算の範囲内で先着順) ▼

円市選挙管理委員会事務局 ☎26-5765

申し込み／市都市計画課公園緑地係へ ☎26-5745

◆工事に着手する前に申し込んでください。

### 光ヶ丘プールからのお知らせ

【時間変更】 3月8日(日)午前10時～午後6時

【休館】 3月9日(月)～12日(木)

園光ヶ丘プール ☎33-0170

### 鳥海南麓パノラマ農園利用者

平成27年度の市民農園利用者の募集を行います。見晴らしの良い平田地域の鳥海南麓で、野菜・花などの栽培をしてみませんか。

使用期間／4月29日(祝)～11月30日

### 還付金詐欺に注意!!

- 市役所職員などを名乗り医療費や保険料の還付金を持ち掛ける電話は詐欺!
- 「還付金の手続きを教えるので、キャッシュカードや携帯電話を持ってスーパーマーケットなどのATMコーナーまで行ってください」は詐欺!
- 相手から聞かれても、自己の連絡先や金融機関口座などの個人情報教えない!
- 警察への相談は“#9110”へ!

(月)▼場所／山楯字南山▼募集区画／38区画(1区画50平方メートル。原則一人1区画。申し込み多数の場合は抽選)▼年間使用料／5千円▼申し込み／3月13日(金)まで市農政課総合農政係 ☎26-5792、または平田総合支所建設産業課産業係へ ☎52-3915

### 募集

まつやま塾創作かるた教室  
「つちださんとかるたをつくってあそぼう」参加者

日時／3月14日(土)午後1時30分～4時30分、3月15日(日)午前9時～正午▼場所／松山城址館▼対象／5歳～小学生(保護者同伴)▼定員／各日先着25人▼内容／かるたの絵札と読み札制作、かるた大会▼講師／絵本作家つちだよしはる氏▼持ち物／飲み物、上履き、防寒具、絵の具セット▼費用／無料▼申し込み／2月17日(火)☎電話で松山総合支所地域振興課へ ☎26-2611

「絵本を楽しもう」赤ちゃんの読みきかせ教室受講者

日時／3月2日(月)午前11時～正午▼場所／交流ひろば▼対象／1歳までの乳児とその保護者▼定員／

先着10組▼内容／赤ちゃんと一緒に絵本の読み聞かせやスキップ遊びを楽しみながら、読み聞かせのコツなどを学びます▼講師／一般社団法人子どもの読書サポートアシード代表理事、JPIIC読書アドバイザー 加藤美穂子氏▼費用／無料▼申し込み／中央図書館へ ☎24-2996

心地よいコミュニケーション講座参加者

日時／3月3日(火)午後1時20分～4時40分▼場所／交流ひろば▼対象／学生などを含む求職者(仕事をしている方も可)▼定員／先着20人▼内容／モンテディオ山形のスタジアムDJに学ぶ!良い声でわかりやすく感じの良い話し方・聴き方のスキルアップ向上▼講師／フリーアナウンサー 山内智香子氏▼費用／無料▼申し込み／2月27日(金)まで、若者就職支援センター 庄内プラザへ ☎0120-2191766

### 催し

講演研修会

「ふるさとを離れて気づく酒田」

日時／3月9日(月)午後6時30分～8時▼場所／酒田産業会館▼対象

／どなたでも▼定員／先着200人▼講師／酒田ふるさと観光大使・株式会社資生堂 執行役員常務 関根近子氏▼費用／無料▼申し込み／3月2日(月)まで(一社)酒田観光物産協会へ ☎24-2233

### 相談

無料法律相談

日時／3月6日(金)午後1時～4時▼場所／交流ひろば▼対象／本市在住か勤務先のある方▼定員／先着6人▼内容／法律に関する相談(本人のことに限る。申し込み時に相談の概要と住所、氏名をお知らせください。秘密は厳守します)▼相談員／渡辺倫子弁護士▼申し込み／2月24日(火)の午前8時30分～午後5時15分に電話で市まちづくり推進課市民相談室へ ☎26-5726

フェイスブック  
市公式Facebookで、酒田の「今」を感じてください

閲覧方法／市ホームページのトップページ中央のFacebook内「酒田市役所」をクリックしてください



園市政策推進課広報広聴係 ☎26-5706

## こころの健康相談

「①松山健康福祉センター」日時／  
3月2日(月)午後1時30分～3時▼  
相談員／精神科医師▼申し込み／  
2月26日(木)まで電話で松山総合支  
所地域振興課健康福祉係へ ☎621-  
2611

「②市民健康センター」日時／3月  
15日(日)午前10時～11時30分▼相談  
員／精神保健福祉士▼申し込み／  
3月12日(木)まで電話で市健康課健  
康係へ ☎2415733

「①②共通」対象／眠れない、気分  
がさぐさ、人と会いたくないなど  
でお悩みの本市在住の方とその家  
族で専門医に通院していない方▼  
定員／先着3人▼費用／無料

## こころの健康相談統一ダイヤル

3月は、自殺対策強化月間です。  
自殺対策強化月間に合わせて全国  
共通の「こころの健康相談統一ダ  
イヤル」を設定します。

受付時間／3月2日(月)～8日(日)午  
前9時～午後5時▼相談電話番号  
☎0570-00641556  
おこなお まもろうよ こころ

## 大切な方を自死でなくされた方 へ「こころ」のお知らせ

日時／3月3日(火)午後1時30分～  
3時30分▼場所／庄内総合支庁3

階32号会議室▼内容／わかち合い  
など▼費用／無料▼申し込み／庄  
内保健所地域保健福祉課へ ☎02  
3516614931

## 司法書士無料法律相談

日時／2月25日(水)午後5時～7時  
▼場所／酒田勤労者福祉センター  
(緑町) ▼内容／相続、遺言、土  
地建物の登記、会社法人の登記、  
金銭トラブル、成年後見など▼申  
し込み／午前9時～午後5時(土  
曜・日曜日を除く) に山形県司法  
書士会酒田支部、高橋 ☎4314  
000

## 女性司法書士による女性のための 相談会

日時／3月3日(火)午前10時～午後  
3時▼場所／山形市男女共同参画  
センターファアラ(山形市)▼  
対象／女性(託児室あり) ▼相談  
方法／面談▼費用／無料▼申し込  
み／当日会場へ  
山形県司法書士会 ☎02316  
237054

## 女性のなんでも相談所

日時／3月7日(土)午前10時～午後  
3時▼場所／総合文化センター▼  
対象／女性▼内容／夫婦・家族の  
問題、暴力、職場の男女差別、相

隣間のもめごと、相続など▼相談  
員／人権擁護委員▼費用／無料▼  
申し込み／当日会場へ  
山形地方法務局酒田支局 ☎251-  
2221

## 求職者の生活・就労相談会

日時／2月26日(木)～28日(土)の午前  
10時～午後5時▼相談内容／求職  
者の生活や住まい、就職活動や職  
業訓練に関する事▼相談電話番  
号／☎0800-8000-7867  
▼相談方法／電話相談、来所相談  
(山形市双葉町1-2-3山形テル  
サ1階) ▼費用／無料  
山形県求職者総合支援センター  
☎0800-8000-7867

## 生活なんでも相談ダイヤル

日時／3月5日(木)～7日(土)の午前  
10時～午後5時▼相談電話番号／  
☎0120-3916029▼相談  
内容／生活に関する事(法律相談、  
多重債務問題、労働問題、就労相  
談、家庭問題など) ▼費用／無料  
関(一社) 山形県労働者福祉協議  
会 ☎0120-3916029

## 無料法律相談

日時／3月14日(土)午前10時～午後  
3時▼場所／ひらたタウンセンター  
▼相談員／東海林正樹弁護士▼申

し込み／東海林法律事務所へ ☎  
4316590

## 弁護士によるB型肝炎特措法 説明会・個別相談会

日時／3月14日(土)午後1時30分～  
4時(受け付けは3時まで) ▼場  
所／総合文化センター▼対象／集  
団予防接種でB型肝炎になった人  
とその家族▼費用／無料▼申し込  
み／全国B型肝炎訴訟新潟事務所  
へ ☎02512231130

◆個別相談会への参加可。予約  
優先(当日会場での申し込み可)。

## ●献血にご協力ください

月日	受付時間	場 所
3月7日(土)	午前9時30分～11時30分	コープなかのくち
	午後1時～3時30分	
3月19日(木)	午後1時～3時30分	広野コミュニティセンター
3月22日(日)	午前9時30分～11時30分	イオン酒田南店
	午後1時～4時	

◆献血の会場で骨髄バンクのドナー登録を行うことができま  
す。詳しくは山形県庄内保健所医薬事担当へ ☎0235-66-4738。  
関市健康課健康係 ☎24-5733

# 春は引っ越しシーズン 水道の開栓・閉栓の申し込みはお早めに

●お問い合わせ／酒田市水道お客さまセンター ☎22-1811

●3月から4月は引っ越しに伴い、水道の開閉栓の申し込みが大変混み合う時期です。引っ越した日から確実に水道を使えるよう、開閉栓の申し込みは、できるだけ早めに連絡してください。電話のほか、スマートフォンやインターネットからも申し込みできます。詳しくは酒田市水道局のホームページをご覧ください。

## ●漏水に伴う水道料金の減免

漏水に伴い使用水量が増加すると、水道料金が高額になる場合があります。漏水した箇所の発見が著しく困難な箇所（地下や壁の中など）であり、指定給水装置工事事業者が修理した場合、漏水したと考えられる水量の約半分が減免されます。

受水槽、トイレタンクや給湯ボイラーなど給水機器からの漏水は、減免の対象外です。また漏水修理の費用は自己負担です。



▲使用開始の方はこちらから



▲使用中の方はこちらから

## 酒田市雇用創造協議会 セミナー受講生募集

●お問い合わせ／酒田市雇用創造協議会事務局 ☎43-8755（平日午前8時30分～午後5時）

### 【①事業主向け】

セミナー名	開催日	時間	内容	申込締切
今見直したい！職場環境改善の3つのポイント—効果的な人材確保と育成—	2/23(月)	10:00～16:00	<ul style="list-style-type: none"> <li>人材の確保について、社会全体が抱えている問題点やこれからの戦力として欠かせない今どきの若者の特徴をつかみ、その対応について学ぶ</li> <li>自社の現状を分析するとともに、グループワークを通して職場環境改善策を考える</li> </ul>	2/19(木)

対象／市内企業の事業主または労務管理担当者、本市で起業を検討している方（在職中の方も可）で、各セミナーを全日程受講可能な方

### 【②求職者向け】

セミナー名	開催日	時間	内容	申込締切
コミュニケーション向上セミナー	3/9(月)、10(火)	9:00～15:00	<ul style="list-style-type: none"> <li>性格診断エゴグラムによる自己分析</li> <li>コミュニケーションで重要な「聴く」「話す」の基本など</li> </ul>	3/5(木)
就活サポートセミナー	3/11(水)		<ul style="list-style-type: none"> <li>企業が求める人材と採用の決め手</li> <li>履歴書・職務経歴書の作成方法、個別指導による添削あり</li> </ul>	3/9(月)

対象／市内企業に就職や転職を希望する方、または本市で起業を検討している方（在職中の方も可）で、各セミナーを全日程受講可能な方

【①②共通】場所・駐車場／申し込む時に必ず確認してください▶定員／各セミナー先着10人～20人程度（最少開催人数4人）

▶申し込み／同協議会事務局へ ☎43-8755、☎22-7522、Eメールsakata-koyou@bz04.plala.or.jp

## ●放射線の測定結果(1月20日測定)をお知らせします

単位：マイクロシーベルト／時間

測定場所	結果(地上50㍎)	結果(地上1㍎)
浜田小学校グラウンド	0.05	0.05
一條小学校グラウンド	0.04	0.05
松山小学校グラウンド	0.04	0.03
黒森小学校グラウンド	0.06	0.07

◆今回測定された空間放射線量の下では、1日8時間程度の屋外活動を伴う日常生活を年間送っても、外部被ばく量が1ミリシーベルトを超えません。一般公衆の年間の線量限度1ミリシーベルトとは、国際放射線防護委員会(ICRP)の勧告をもとに定められた法令上の管理基準です(自然放射線、医療による放射線は含みません)。

関市環境衛生課環境保全係 ☎31-0933

火災・救急 情報	1月の火災件数……4件 ◆前年同月に比べて増減なし	1月の救急件数…388件 ◆前年同月に比べて17件増
	ごみ情報 1月のごみ量……2,687トン ◆前年同月に比べて1.3%増	

## ●市税などの納期

種別	納期限	お問い合わせ
固定資産税第6期 国民健康保険税(普通徴収)第8期	3/2(月)	市納税課管理係 ☎26-5720
介護保険料(普通徴収)第11期		市介護保険課事業管理係 ☎26-5363
後期高齢者医療保険料(普通徴収)第8期		市介護保険課高齢者医療係 ☎26-5729
都市計画下水道事業受益者負担金・ 公共下水道事業分担金 第3期 農業集落排水事業分担金 第2期 合併処理浄化槽事業分担金 第2期		市下水道課管理係 ☎26-3733 ◆売買などで受益者の変更があった場合は連絡してください。

## 川ごみサイエンスカフェ参加者募集 —考えよう、すぐそばにある川ごみのこと—

日時／2月26日(木)午前10時30分～▶場所／かんぼの宿酒田▶定員／40人程度▶内容／最上川での「川ごみ調査」の結果を通して、お茶を飲みながら川と海のごみについて学ぶ▶講師／東京理科大学理工学部准教授 二瓶泰雄氏、鹿児島大学水産学部教授 藤枝繁氏▶費用／無料▶申し込み／2月24日(火)まで氏名、所属、電話番号を電話またはファクシミリでNPO法人パートナーシップオフィスへ ☎・☎26-2381

## ぴーちくぱーくのつどい「親子で手巻き寿司を作ろう」

日時／3月1日(日)午前10時～正午▶場所／港南コミュニティセンター▶対象／3歳～6歳の子どもと保護者▶定員／先着10組▶講師／森屋久美子氏▶費用／無料▶申し込み／ぴーちくぱーくへ ☎070-5622-9931  
◆託児希望の方は事前に申し込んでください。

## 冬の鳳来山トレッキング 山頂から庄内平野と日本海を一望

日時／3月8日(日)午前10時～(受け付けは9時30分～)  
▶対象／高校生以上▶定員／先着30人▶ガイド／齋藤利孝氏▶服装／上下スキーウエアなどの防寒具、長靴、帽子、スティックなど。かんじきは主催側で準備▶費用／2,600円(昼食弁当代、ガイド料、鳥海山荘入浴料、保険料)▶申し込み／3月4日(水)まで鳥海山荘へ ☎61-1727

## 県立鶴岡南高等学校通信制の課程 生徒募集

願書受付期間／3月2日(月)～20日(金)の午後4時まで  
▶定員／80人▶修業年限／3年以上▶選考方法／書類選考▶内容／月2回程度のスクーリング(登校授業)と自宅学習  
◆個別の説明会を行っています。詳細は同校通信制の課程 ☎0235-22-2673へ問い合わせてください。

## ふれあい看護体験

病院や福祉施設で患者さんたちとのふれあいを通じて、命や医療・看護について考えてみませんか。  
期日／5月10日(日)～6月12日(金)のうち施設の実施日▶体験できる施設／県内の病院、診療所、福祉施設、訪問看護ステーションなど▶対象／どなたでも▶申し込み／2月25日(水)までに、高校生は学校を通じて、高校生以外の方は、はがきに住所、氏名(ふりがな)、

性別、年齢、職業または学校名、電話番号(日中連絡の取れる連絡先)、施設名および実施日(第3希望まで)、白衣サイズ(S・M・L)を明記し、〒990-2473山形市松栄1-5-45、山形県看護協会「ふれあい看護体験担当」☎023-685-8033へ郵送

## さかた街なかキャンパスでの催し

【ひなの押し絵教室】日時／3月1日(日)午前11時～午後1時▶定員／10人▶費用／500円▶申し込み／2月17日(火)～電話で仏壇のさとうへ

【笹巻教室】日時／①3月8日(日)、②3月15日(日)の午前11時～午後1時▶定員／各日15人▶費用／500円▶申し込み／①2月17日(火)～、②3月1日(日)～電話で仏壇のさとうへ

【高校生によるお茶会】日時／3月22日(日)午前11時～午後2時▶費用／無料▶申し込み／当日会場へ

【お茶会】日時／3月29日(日)午前11時～午後2時▶費用／無料▶申し込み／当日会場へ  
☎仏壇のさとう ☎22-3736

## ふるさと奨学・生活応援ローン

【①ふるさと奨学ローン】卒業後に県内に就職・就業した場合、それ以降の利子に対し、利子補給が受けられます。

融資対象／大学・短大・高校・各種専門学校の学費、住宅費、生活資金など▶融資限度額／1,000万円▶金利(固定金利・保証料込み)／年2.5%～3.65%(H27.3.31以前の融資)▶返済期間／10年以内、据え置き期間(在学中、最長6年間)▶利子補給／年2.0%(元金300万円を限度)

【②生活応援ローン】本市と労働金庫が協力し、低利で融資する制度で、自動車購入、教育資金、生活資金全般に利用できます。

融資対象／労働組合がない中小企業に1年以上勤務する方▶融資限度額／200万円▶金利(固定金利・保証料込み)／年2.6%(H27.3.31以前の融資)、3.2%(H27.4.1以降の融資)▶返済期間／7年以内

【①②共通】保証／労働金庫指定の保証機関の保証が必要▶申し込み／東北労働金庫酒田支店へ ☎22-0321

## 台町と映画を愉しむ会 港座2月上映会

日時・内容／2月22日(日)午後4時～・「ニッポン無責任時代」、午後4時50分～・「サタデー・ナイト・フィーバー」▶費用／無料  
☎同会、阿部 ☎090-2020-0033

### 伊東愛子先生の子育て講演会

日時／3月7日(土)午前10時～正午▶場所／世代交流館あらた▶対象／どなたでも▶定員／先着100人▶費用／無料▶申し込み／NPO法人あらた ☎25-8380  
◆託児(先着10人)希望の方は事前に申し込んでください。

### 眺海の森写真コンテスト応募作品の展示

展示期間／3月5日(木)までの午前9時～午後5時▶場所／松山農村環境改善センターロビー  
閩庄内森林保全協会 ☎62-3323

### 2015やまがた産業・企業・就職ガイダンス

日時／3月8日(日)午前10時30分～午後4時▶場所／東京都立産業貿易センター浜松町館5階展示室(東京都港区海岸1-7-8)▶対象／平成28年3月卒業予定の学生、既卒者、Uターン希望者など▶参加企業／47社▶申し込み／当日会場へ  
閩山形県商工労働観光部雇用対策課 ☎023-630-2375

### おばけやしき開催—子どもたちと一緒につくる!!—

日時／3月1日(日)午後0時30分～3時30分▶場所／遊佐町生涯学習センター▶対象／就学前児童～小学生とその保護者▶内容／おばけやしき(こわくないコースもあり)、売店、おばけカフェ▶費用／1回300円  
閩おばけやしき2015実行委員会事務局(あそぶ塾) ☎71-2829

### 自動車の検査・登録手続きはお早めに

年度末は窓口が大変混み合います。自動車の継続検査(車検)や名義変更、抹消などの登録手続きは、早めに済ませてください。登録手続きに必要な書類などの案内は、山形運輸支局のホームページ <http://www.wtb.mlit.go.jp/tohoku/yg/yg-index.htm> が便利です。  
閩庄内自動車検査登録事務所 ☎050-5540-2014

### 自衛官[幹部候補生]募集

対象／22歳以上26歳未満(大卒程度)▶受付期間／4月25日(土)まで▶試験／【1次】5月10日(日)【2次】6月10日(水)～13日(土)の1日▶合格発表／8月～9月初旬▶入隊／平成28年3月下旬  
閩自衛隊酒田地域事務 ☎27-3532

### 県立鶴岡病院 外来診察の休診のお知らせ

新病院「県立こころの医療センター」の開院に伴う引っ越しのため、下記の期間は、救急患者を含め全ての外来診療を休診します。  
休診期間／3月7日(土)午前8時30分～9日(月)午前8時30分  
閩山形県立鶴岡病院事務部総務経営課医事係 ☎0235-22-2690

### 酒田市スポーツ教室「空手道」参加者募集

日時／①3月5日(木)、12日(木)の午後7時～9時、3月7日(土)午前10時～正午▶場所／市武道館▶対象／小学生～一般の方▶定員／20人▶内容／基礎的な空手道▶費用／無料▶申し込み／当日会場へ  
閩酒田市空手道連盟事務局、高橋 ☎090-7663-3425

### もう一度初心者からやってみよう ゴルフ初心者教室参加者募集

日時／3月4日～25日の毎週水曜日午後6時30分～8時30分▶場所／八森自然公園ゴルフ練習場(市条)▶対象／本市および遊佐町在住の方▶定員／先着5人▶講師／同ゴルフ場指導員▶費用／1回1,000円(ボール代は別途)▶申し込み／2月22日(日)まで八森自然公園ゴルフ練習場へ ☎64-4115

### グリーンケア講演会

「大切な人を亡くすということ—悲しみから希望を紡ぐ—」

日時／2月26日(木)午後2時～3時30分▶場所／遊学館(山形市)▶対象／どなたでも▶講師／死別を支える一般社団法人「リヴオン」代表理事 尾角光美氏▶費用／無料▶申し込み／2月24日(火)までに精神保健福祉センターへ ☎023-624-1217  
◆匿名・イニシャルでも申し込みできます。

### 平成27年度均等・両立推進企業表彰の公募について

厚生労働省では、職場における女性の能力発揮を促進するための積極的取り組み(ポジティブ・アクション)や仕事と育児や介護との両立支援のための取り組みを推進している企業を表彰しています。



応募期間は3月31日(火)までです。  
閩山形労働局雇用均等室 ☎023-624-8228

## 女性の若年者健診「Under40(アンダー・フォーティ)」および集団婦人科検診

[庄内検診センター(東町)実施分]

追加日程を設けています。今年度まだ受診していない方はぜひ申し込んでください。無料クーポン券も利用できます。

申し込み/庄内検診センター ☎26-1882

実施日	対象 (職場等で検診のない方)	検診項目	費用 (当日持参)	受付時間
2/20、 23、24、 26、27	16歳～39歳	女性の若年者健診 (Under40)	基本健診/ 1,800円 骨粗しょう症検診 /700円	午後1時 ～2時
	20歳以上	子宮頸がん検診	1,000円	正午～ 午後0時30分
	30歳～39歳	乳がん検診	500円	
	40歳～49歳	乳がん検診 (マンモグラフィ2方向)	2,000円	
	50歳以上	乳がん検診 (マンモグラフィ1方向)	1,400円	

◆申し込みをした方に問診票を送付します。内容をよく確認して当日受診してください。

◆2月20日、26日は託児サービスも行います(定員あり)。庄内検診センター ☎26-1882へ申し込んでください。

◆40歳以上の乳がん検診はマンモグラフィ併用です。妊娠中の方は受けられません。キャンセルの場合も必ず連絡してください。

◆無料クーポン券をお持ちの方は、受け付けの際に提出してください。

## かかりつけ医での健診(各種個別健診)

実施期間/2月末まで

項目	対象	料金
特定健診	65歳～74歳	1,800円(酒田市国保の場合)
高齢者健診	75歳以上	無料
子宮がん検診	20歳以上	頸部1,500円、頸部・体部2,200円
乳がん検診 (女性のみ)	30歳～39歳	視触診のみ600円(鶴岡市医療機関では受診できません)
	40歳～49歳	マンモグラフィ併用(2方向) ①同時併用2,000円 ②分離併用2,100円
	50歳以上	マンモグラフィ併用(1方向) ①同時併用1,400円 ②分離併用1,500円
肝炎ウイルス検診	40歳以上でこれまで受診したことがない方	1,200円

◆実施医療機関、健診内容など詳しくは酒田市住民健診ガイドをご覧ください。はがきなどでの案内はありません。医療機関に直接申し込みの上、受診してください。

◆40歳以上の乳がん検診対象者について詳しくは、下記の「乳がん検診の対象者」をご覧ください。

## 乳がん検診の対象者

40歳以上の乳がん検診は2年に1度の実施です。

対象/平成26年度中に偶数年齢になる方、乳がん検診無料クーポン券対象の方

◆奇数年齢になる方(26年度中に41歳、51歳、61歳を除く)で前年度に受診をしていない方は「乳がん検診受診券」を申請し、交付を受けてから受診することができます。本人確認ができるもの(運転免許証、健康保険証など)、印鑑を持参の上、市民健康センターまたは各総合支所地域振興課健康福祉係へ申請してください。

## 節目年齢の方を対象に無料検診を実施しています

無料になる検診	無料対象者
子宮頸がん検診	平成26年度中に21歳、26歳、31歳、36歳、41歳になる女性
乳がん検診 (マンモグラフィ検診)	平成26年度中に41歳、46歳、51歳、56歳、61歳になる女性
肝炎ウイルス検診	平成26年度中に40歳、45歳、50歳、55歳、60歳、65歳になる方でこれまで受診したことがない方

◆個別医療機関で2月末まで有効です。予約の上早めに利用してください。実施医療機関など詳しくは市健康課へ問い合わせてください。

◆対象者には平成26年5月末に無料クーポン券を送付していますので、検診の際に必ず持参してください。無料クーポン券を紛失した場合は、検診受付時に本人確認ができるもの(運転免許証、健康保険証など)を持参し、申し出てください。

## 子どもの健診・相談

①酒田地区[市民健康センター実施分]

健康診査 健康相談等	月日	対象	持ち物	受付時間
3か月児 健康診査	3/6	H26.11/1～15生	母子健康手帳、 問診票、バスタ オル、おむつ	午後0時45分 ～1時30分
	3/13	H26.11/16～30生		
1歳6か月児 健康診査	3/11	H25.8/16～31生	母子健康手帳、 問診票、おむつ	
3歳児 健康診査	3/5	H23.8/2～17生	母子健康手帳、 問診票、尿	
	3/12	H23.8/18～31生		
9か月児 健康相談	3/6	H26.4/28～5/13生	母子健康手帳、 問診票、バスタ オル、おむつ	午前9時30分 ～10時
	3/13	H26.5/14～31生		

②八幡・松山・平田地域[ひらたタウンセンター実施分]

健康診査 健康相談等	月日	対象	持ち物	受付時間
3か月児 健康診査	3/4	H26.10～11月生	母子健康手帳、 問診票、バスタ オル、おむつ	午後0時40分 ～1時
3歳児 健康診査	3/10	H23.6/1～7/31生	母子健康手帳、 問診票、尿	

◆①②とも健診会場を変更する場合は1週間前まで市健康課または各総合支所地域振興課へ連絡してください。

## マタニティ教室

コース	月日	内容	講師
Bコース	3/1	「ママの歯科健診」と「赤ちゃんの歯の話」、パパの妊婦体験、絵本の読み聞かせ	歯科医師、保健師、読み聞かせボランティア

時間/午前9時30分～11時30分(9時15分～受け付け)▶場所/市民健康センター▶持ち物/母子健康手帳、筆記用具▶申し込み/開催日の5日前まで市民健康センター内、母子相談室 ☎26-4199

## B型肝炎訴訟の手続き

幼少期の集団予防接種(昭和23年から昭和63年までの間)など、注射器の連続使用によりB型肝炎ウイルスに持続感染した方およびその方から母子感染した方は、裁判所に提訴して要件に該当し和解などが成立した場合、法に基づく給付金などが支給されます。詳しい内容は下記へ問い合わせてください。

☎【全国B型肝炎訴訟新潟事務所】☎025-223-1130、☎025-378-1662(平日午前9時～午後5時)、【B型肝炎被害対策東北弁護団】☎022-796-0152、☎022-261-7279(平日午前10時～午後2時)、【厚生労働省】電話相談窓口 ☎03-3595-2252(平日午前9時～午後5時)、ホームページ <http://www.mhlw.go.jp/seisakunitsuite/bunya/kenkou/b-kanen/>

◆B型肝炎訴訟についてのチラシは市健康課と各総合支所にあります。



# 健康ガイド

## 医療施設

日本海総合病院 ☎26-2001  
 日本海総合病院  
 酒田医療センター ☎23-1111  
 市立八幡病院 ☎64-3311  
 休日診療所 ☎21-5225  
 松山診療所 ☎62-2032

## 問い合わせ

市健康課 ☎24-5733  
 (市民健康センター内)  
 母子相談室 ☎26-4199  
 (市民健康センター内)  
 八幡地域振興課 ☎64-3113  
 松山地域振興課 ☎62-2611  
 平田地域振興課 ☎52-3911  
 (ひらたタウンセンター内)

検診受付電話 ☎22-6184 ※午前8時30分～午後5時

## 平成27年度(4月以降)の 各種健診申込書の提出はお済みですか?

1月に送付した「平成27年度酒田市各種健診申込および受診状況調査用紙」をまだ提出していない方は、健診申し込みの有無にかかわらず、世帯全員分を記入して同封の返信用封筒(切手不要)で必ず返送してください。

また65歳以上の方(介護認定者を除く)は「基本チェックリスト」(緑色の用紙)も記入の上、一緒に返送してください。

☎市健康課成人保健係 ☎24-5733

## 各種ワクチン接種はお済みですか

### ●高齢者肺炎球菌ワクチン

平成26年度対象者への接種は3月31日(火)までです。4月1日以降の接種は全額自己負担になりますので、接種を希望する方は忘れずに受けましょう。

**対象**／本市に住所を有し、これまでに肺炎球菌ワクチンを接種したことがなく、次の①②に該当する方

①平成26年度中に65歳、70歳、75歳、80歳、85歳、90歳、95歳になる方および100歳以上の方

②60歳以上65歳未満で、心臓、腎臓、呼吸器の機能に日常生活が極度に制限される程度の障がいがある方

**接種場所**／酒田市予防接種協力医療機関(要予約)

**費用**／医療機関が定める接種料金から4,000円(市助成額)を差し引いた額

**助成回数**／1回

**持ち物**／【①の方】市から送付された通知、保険証

【②の方】身体障害者手帳、保険証

◆生活保護を受給している方は無料で接種できます。事前申請が必要ですので、市福祉課福祉援護係へ印鑑を持参して申請してください。

### ●水痘ワクチン

**対象**／生後12か月～36か月未満の子ども(水痘にり患したことがある子どもを除く)

**接種方法**／3か月以上の間隔を置き、2回接種

**標準的な接種期間**／【1回目】生後12か月～15か月

【2回目】1回目接種から6か月～12か月後

**接種場所**／「すくすく手帳」に掲載されている医療機関(要予約)

**費用**／無料

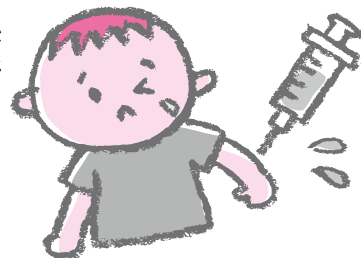
◆3月31日までは、生後36か月～60か月未満の子どもも、1回のみ無料で接種できます。

◆任意で同ワクチンの接種を受けたことがある場合は、すでに接種した回数分の接種を受けたものとみなします。

☎市健康課保健予防係

☎24-5733、各総合支所

地域振興課健康福祉係





子育て応援講演会・家庭教育講演会・男女共同参画推進市民フォーラム  
 酒田で楽しい結婚・出産・子育て応援講演会

# 子どもも大人も 居心地の良い 家庭・地域を目指して

「尾木ママ」の愛称で親しまれている尾木直樹さんを講師に迎え、家族の素晴らしさや地域のつながりの大切さを学びます。

④交流ひろば内、市男女共同参画推進センター「ウィズ」  
 ☎26-5616、Eメール with@city.sakata.lg.jp



▲入場整理券申し込み

日時 **3月14日(土)**  
 午後2時30分～(開場2時)

場所/公益ホール 対象/中学生以上  
 定員/先着520人 費用/無料(要入場整理券)



講師プロフィール/1947年滋賀県生まれ。教育評論家、法政大学教職課程センター長・教授、臨床心理研究所「虹」所長。早稲田大学卒業後、私立海城高校、東京都立中学校教師として、22年間子どもを主役としたユニークで創造的な教育実践を展開し、その後大学教員に転身。それらの成果は200冊を超える著書(監修を含む)、ビデオソフト、映画類にまとめられている。

- ◆入場整理券は、2月20日(金)～交流ひろば、総合文化センター、市子育て支援課、市まちづくり推進課、各総合支所地域振興課で配布します(電話申し込み不可、一人2枚まで)。
- ◆入場整理券は上記QRコードからも申し込み可能。表示される内容を確認の上、メールを送信してください。後日主催者から整理番号を返信しますが、申し込みから3日を過ぎても返信がない場合は、必ず電話で問い合わせてください。なお個人情報は本講演会の目的以外では使用しません。
- ◆託児(満3か月～小学3年生に限る。一人500円、定員15人)を希望する方は、3月4日(水)までにウィズに申し込んでください。

## 一運営ボランティアスタッフ募集

- 集合時間/3月14日(土)午前11時(軽い昼食を準備します)▶対象/25歳～35歳の独身男女▶定員/男女各6人▶内容/会場準備、来場者誘導、受け付けなど▶申し込み/2月27日(金)まで市結婚サポートセンターへ ☎26-5612、☎26-5617、Eメール kekkon-sc@city.sakata.lg.jp
- ◆3月5日(木)午後7時から事前打ち合わせを行います。
- ◆講演会開始後は、会場内に準備した席で聴講できます。講演会終了後、スタッフ交流会(会費制)を実施する予定です。

こんにちは

赤ちゃん



かいり  
**守屋 海里くん**  
[1歳3か月/船場町二丁目]  
 守屋文徳さん、郁美さんの長男



れいび  
**松田 怜久くん**  
[6か月/こがね町二丁目]  
 松田正博さん、りえさんの次男

FM 76.1 MHz  
 ハーパ-RADIO

◎インフォメーションさかた  
 酒田市からのさまざまな情報をお知らせします  
 [月曜～金曜日]午前8時～、午後0時20分～  
 [金曜日]午後5時45分～

◎災害が起こったら  
 酒田エフエム放送ラジオで FM76.1メガヘルツ

本紙に関するご意見、ご要望をお寄せください。

**酒田市政策推進課**  
 〒998-8540 山形県酒田市本町二丁目2番45号  
 TEL.0234-22-5111(代表) FAX.0234-26-3688  
 E-mail koho@city.sakata.lg.jp  
 酒田市ホームページURL http://www.city.sakata.lg.jp/  
 市公式フェイスブック http://www.facebook.com/sakatacity

**八幡総合支所** 〒999-8292 酒田市観音寺字寺ノ下41番地  
 TEL.0234-64-3111(代表) FAX.0234-64-3110

**松山総合支所** 〒999-6861 酒田市字山田27番地の4  
 TEL.0234-62-2611(代表) FAX.0234-62-2618

**平田総合支所** 〒999-6711 酒田市飛鳥字契約場30番地  
 TEL.0234-52-3111(代表) FAX.0234-52-3116