

7.1

2020 令和2年  
酒田市広報 No.353

私の街

さかた

KOHO  
SAKATA

酒田プロジェクト  
はじめました。



株良品計画「酒田プロジェクト」  
松本菜乃花さん  
MATSUMOTO NANOKA



## 酒田の魅力を全国に 発信していきたい

八幡地域の緑豊かな山あい、軽やかなBGMとともに無印良品の移動販売車がやってきました。「お待たせしました！」と運転席から降りてきたのは、笑顔がよく似合う株良品計画の松本菜乃花さん。移動販売車が到着すると、その笑顔に引き寄せられるようにお客さんが集まってきました。

### 移動販売を集いの場に

この移動販売は、無印良品を展開する株良品計画と本市とのパートナーシップ協定による取り組み「酒田プロジェクト」の一環として、6月から八幡地区でスタートしました。

本市に来る前は、銀座の店舗で勤務していた松本さん。同プロジェクトの社内公募に応募し、今年3月に本市に移住しました。

「社内研修で初めて訪れた日向地区にほれ込んでしまって、ここに住みたいと思ったんです」

都会と違う暮らしにとまどいや寂しさは全くなかったそうで「地域の皆さんがご飯食べてるとかいつも気にかけてくれるの

## CONTENTS もくじ 7月1日号

- |    |   |    |                    |
|----|---|----|--------------------|
| 2  | さかたの風/ジオパークリレーコラム   | 24 | 各種相談/休日診療所         |
| 4  | 特集「もっけ玉」で市内の事業者を応援しよう!!   | 25 | ズームアップ/月間酒田みつけ大賞発表 |
| 10 | 市政ピックアップ<br>国民健康保険税、後期高齢者医療保険料の期限内納付にご協力ください/介護保険料、国民年金の手続きのお知らせ ほか | 26 | ボイス オブ アランマーレ      |
| 15 | 情報ボックス/さかた情報ひろば   | 27 | すくすく子育て講座/酒田の旬     |



## リレーコラム

第67回

## 白井新田の湿地群とハッチョウトンボ

遊佐町の白井新田あたりの表層は、鳥海山の豊かな降水が運んできたさまざまな大きさの砂利が堆積してできています。そして底には水を通しにくい層があると推測されます。この堆積物の層は水をたたえ、南麓にはめずらしく湿地が点在しています。

多くの湿地は、戦後の高度成長期に開発され、湿地の動植物は棲息地を失いました。遊佐町でもハッチョウトンボ

は絶滅したとされていますが、戦中に石油の試掘をした跡地にしみ出した地下水がつくった湿地で、かろうじて生き残っているのを1973年に遊佐小学校の先生たちが確認しました。湿地は、繊細な印象のイトトンボ、羽音をたて電池じかけで動いているかのようなヤンマ、イモリにモリアオガエル、さながらサンクチュアリ（聖域）のようです。食虫植物のモウセンゴ

ケにハッチョウトンボが捕らえられる姿など、ありのままの自然が垣間見える場でもあります。

しかし、ここはしみ出してくる地下水だけでは乾き気味で、温水溜池から水を引き、陸地化を防ぐための草刈りもしています。保全活動は、どのように手をかけるのがよいのか模索が続きます。

湿地群の中の石油試掘後のこの湿地は、土地の成り立ち



▲白井新田のハッチョウトンボ棲息地

遊佐町文化財保護審議会委員  
菅原 善子 氏

と生き物とわたしたち人間の歴史と生活がリンクしていることを示しているようです。

園市交流観光課観光戦略係 ☎26-5759

## さかたの風

きらりと光る笑顔 真剣な横顔  
輝くあの人の姿を さかたの風にのせて

がうれしくて。酒田に来てから、人とのつながりを強く感じていきます。活動にたくさんの方が協力してくれて、一人じゃないなと感じます」と話してくれました。

移動販売での手応えも感じていて「会話をしながら買い物を楽しむことって人を元気にするんだなと気づきました」と語ります。「頑張ってるねと応援してくれるお客さんもいて、もっと期待に応えたいと思っています。販売を通じて地域の皆さんの困りごとの解決までつなげていけ

「たらいいなと考えています」とこやかに抱負を語りました。

**魅力あふれる地域と一緒に活動していきたい**

休日は畑で野菜作りを楽しんでいるという松本さん。「春に八幡の山菜を会社や家族に送ったりすごく喜ばれたんです。何よりもここで採れたものを食べて喜んでもらえたのがうれしかったです。畑の野菜が収穫できたら、また箱にぎゅうぎゅうに詰めて送りたいと思っています」と笑

顔を見せました。

「これからはもっと地域と密着して一緒にやっていきたいという思いがあります」と次のステーションを見据える松本さん。「東京では酒田の情報も少なくもったいないと感じます。酒田は魅力がたくさん詰まった地域。この魅力をうまく発信して、移住者も増えるきっかけになればと思っています」とさらなる思いも語ってくれました。松本さんの活動から酒田に新しい風が吹き始めています。



移動販売車でお客さんとの会話が弾む松本さん。

土曜日は下記コミセンでも販売します!

【7月の予定】4日、11日、18日、25日  
大沢コミセン(午前9時30分～11時)、日向コミセン(午前11時15分～午後0時45分)、一條コミセン(午後2時～3時30分)、観音寺コミセン(午後3時40分～5時10分)

＝コロナに負けるな!＝

MOOKE DAMA

# もっけ玉で

市内の事業者を  
応援しよう!!

新型コロナウイルス感染拡大防止のための外出自粛により、今もなお市内の事業者は大きな影響を受けています。本市では、市内で頑張る事業者の皆さんを応援するため、インターネットで購入できる電子チケット「酒田市特別応援チケット」と、参加店舗で購入できる紙媒体の「酒田市特別応援もっけ玉商品券」の発行事業を応援しています。



もっけ玉のホームページにアクセスしてユーザー登録  
(名前・メールアドレス・IDパスなど)

スマホからログインして  
チケットを購入

もっけ玉のウェブサイトユーザー登録、お気に入りのお店のチケットを、クレジットカードか銀行振込で購入。  
◆詳しくはもっけ玉のホームページを参照してください。



使い方は  
こうだのん





◆この物語は事実に基づいたフィクションです。  
◆サービスを提供する責任は、事業者が負います。本市と「もっけ玉」システム運用会社(株)チェンジ・ザ・ワールド)は、サービス提供の不履行に関する責任は負わず、チケット購入代金の保証も行つたものではありません。



# 酒田市特別応援もつけ玉商品券で

## 市内の事業者を応援しましょう！

酒田市特別応援もつけ玉商品券



▲市ホームページ

市内加盟店では「酒田市特別応援もつけ玉商品券」の販売を行っています。  
この商品券は1枚で500円分のサービスが受けられる商品券を400円で  
購入できるものです。6月22日現在での加盟店は左記の通りです。

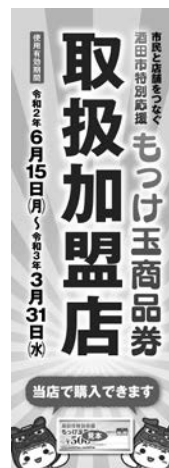
- ◆商品券は取扱店舗で販売し、購入した店舗でのみ使用できます。
- ◆各店舗限定500枚まで。すでに完売した店舗は掲載していません。
- ◆最新の情報は市ホームページを参照するか、各店舗へ問い合わせてください。

### 酒田地域

#### 飲食店

- がらちゃんの田舎(あきは町)
- イタリア料理 ラルーチエ(あきは町)
- ナーランダ(あきは町)
- 新月(こあら二丁目)
- つけ麺道 癒庵(こあら二丁目)
- 酒田料理銀のすず(こがね町二丁目)
- 焼肉専門店 すいえんみずほ店(松原南)
- 磯兵衛(松原南)
- みずほ酒房いち(みずほ二丁目)
- のみ、くい圓福(みずほ二丁目)
- カレーのアルバ(ゆたか二丁目)
- 海鮮楼 中華料理(ゆたか三丁目)
- 四季彩ラーメン旭屋(旭新町)
- 焼肉専門店翠苑本店(下安町)
- Restaurant Nico(亀ヶ崎三丁目)
- めん工房さらしな(亀ヶ崎五丁目)
- ごはん職人 六兵衛(宮海)
- 麺屋ほり(宮海)
- 中国料理 歓館(錦町四丁目)
- グッドラックインドカレー(錦町五丁目)
- 居酒屋とらさん(幸町二丁目)
- やきとり居酒屋 庄内藩(幸町二丁目)
- とんかつ茂兵衛(高見台一丁目)
- ホルモンたかみ(高見台二丁目)
- くつろぎ割烹志幡(山居町二丁目)
- 喫茶Plant(四ツ興野)
- あかり(寿町)
- 和(寿町)
- ウメツ食堂(住吉町)
- かき小屋 酒田港(上安町二丁目)
- やきとり鳥華(上安町二丁目)
- 庄家(上安町二丁目)
- グルメ回転寿司 函太郎酒田店(新橋五丁目)
- レストランピノキオ(千石町二丁目)
- ギャラリー 喫茶 ヴィヨン(千石町二丁目)
- 海鮮どんやとびしま(船場町二丁目)
- 寿司割烹こい勢(相生町二丁目)
- 割烹さわぐち(相生町二丁目)
- キッチン味富(大宮町四丁目)
- 居酒屋 酒家力(大町)
- おせんそ(大町)
- 中華料理 吉亭(大町)
- よこはま軒酒田店(大町)
- 大来軒中央支店(中央東町)
- カフェ エリートモアレ(中町二丁目)

このポスターが  
目印!



- 居酒屋 鳥(ＫＶ)(中町二丁目)
  - LASERRATUDA DA EST(中町二丁目)
  - 慶松苑(中町二丁目)
  - 山茶花(中町二丁目)
  - Mamma Mialii(中町二丁目)
  - 麵屋 寿々来(中町一丁目)
  - Blues Hiro(中町一丁目)
  - ENSHI(中町一丁目)
  - LEI LANI(中町一丁目)
  - Bar Ragtime(中町二丁目)
  - shonai bar OLHO(中町二丁目)
  - Donbei(中町二丁目)
  - 居酒屋まるもん(中町二丁目)
  - 韓国BARカンナム(中町二丁目)
  - 串カツ乙杯(中町二丁目)
  - 栗ちゃん(中町二丁目)
  - 酒処KITAMAE(中町二丁目)
  - 島の炭火焼居酒屋(中町二丁目)
  - スナックセレナーデ(中町二丁目)
  - そば居酒屋 愛子屋(中町二丁目)
  - 留よし(中町二丁目)
  - ブルーローズ(中町二丁目)
  - まる膳(中町二丁目)
  - 割烹食堂 伊豆菊 寿し処 武蔵(中町二丁目)
  - 三代目 兵六玉(中町二丁目)
  - 食道園(中町二丁目)
  - 浪漫亭(中町二丁目)
  - 旬味井筒(中町二丁目)
  - Kanon39(中町二丁目)
  - 三日月軒中町店(中町二丁目)
  - 板前工房 よしだ(中町二丁目)
  - 割烹 綾 RYO(中町二丁目)
  - ゆーみん(中町二丁目)
  - いざばーとーく(中町三丁目)
  - スナック She's(中町三丁目)
  - パラダイス(中町三丁目)
  - 焼肉 酒家 さとる(中町三丁目)
  - だるま寿司(中町三丁目)
  - 大和寿司(中町三丁目)
  - 三日月軒 東中の口店(東中の口町)
  - ワンタンメンの満月本店(東中の口町)
  - ゆた華(緑町)
  - 花鳥風月 酒田本店(東町一丁目)
  - 手打ちそば 出羽(両羽町)
  - 焼肉 南大門(東両羽町)
  - モスバーガー 酒田南店(東両羽町)
  - 中華そば 銀竹(藤塚)
  - 居郷留(二番町)
  - ティーギャラリー サライ(二番町)
  - 貳番丁(二番町)
  - ベビーチュチュ(二番町)
  - 小鍋家おざき(日吉町一丁目)
  - 萩(日吉町一丁目)
  - 寿司 割烹 鈴政(日吉町一丁目)
  - 料亭 香梅咲(日吉町二丁目)
  - すずきや(日吉町一丁目)
  - 酒田倶楽部(日吉町二丁目)
  - ウィスキーハウス 紅子(日吉町二丁目)
  - すしまる(日吉町二丁目)
  - 本格手打 田毎(日吉町二丁目)
  - 中国四川料理 仁(浜田二丁目)
  - 長太郎(豊里)
  - カフェテラス ル・モンド(北新橋二丁目)
  - COFFEE 山椒小路(本町二丁目)
  - 若葉旅館お食事処 新芽(本町二丁目)
  - 味工房 八月(本町三丁目)
  - 寿し処 喰道楽(本町三丁目)
  - 居酒屋 二倫(本町三丁目)
  - 豆麦亭(本町三丁目)
  - 旬味 鮮心 富重(本町三丁目)
  - 庄内ホルモン 酒田店(本町三丁目)
- 小売業など**
- ホアルイン 酒田(あきほ町)
  - 酒田第一 タクシー(あきほ町)
  - 大野タイヤ商会(卸町)
  - 業務スーパー 酒田店(こがね町一丁目)
  - ファッションワールド シンラ 酒田店(こがね町一丁目)
  - コンデイトライイ カツツエ(こがね町二丁目)
  - シャルル(こがね町二丁目)
  - 美容室 のぞみ(シエスタ(豊里))
  - イエローハット 酒田北店(豊里)
  - DDB(みずほ一丁目)
  - 武田商店 みずほ店(みずほ一丁目)
  - みずほ八文字屋(みずほ二丁目)
  - CFC山形(ゆたか三丁目)
  - 振袖館 いけのや(旭新町)
  - 阿部彌太郎商店(一番町)
  - ふとんの池田(一番町)
  - メンズ ショップ マルハチ(二番町)

- 佐々木富造酒店(一番町)
- とよだ洋品店(一番町)
- 肉・惣菜 小の木(一番町)
- 栗原甘泉堂(一番町)
- オカベ美容室(栄町)
- 池田治療所(駅東二丁目)
- hair make P'S(駅東二丁目)
- 書の庵(亀ヶ崎二丁目)
- オッペン化粧品 RoseエステSalon(亀ヶ崎二丁目)
- マルヒ口商店(亀ヶ崎二丁目)
- 木村屋亀ヶ崎店(亀ヶ崎三丁目)
- 荘内眼鏡院(亀ヶ崎三丁目)
- かつら鍼灸治療院(亀ヶ崎三丁目)
- 小島薬局(亀ヶ崎四丁目)
- 美容室髪切虫(亀ヶ崎六丁目)
- ホームデコマシマ 酒田店(京田一丁目)
- リサイクルショップポケット 酒田店(京田二丁目)
- sweets&coffee CHOCO's(御成町)
- 全日食子エンやましよう(御成町)
- ファミリー!カイロブラックティック(光ヶ丘二丁目)
- 太陽タクシー(光ヶ丘五丁目)
- 進藤商店(広野)
- 池田康四郎商店(広野)
- ホンダドリーム酒田(広野)
- カットシヨップ トール(黒森)
- ローカルモーターズ(坂野辺新田)
- ホームセンターチャンピオン 酒田店(四ツ興野)
- アテネスポーツ(若原町)
- ホテルリッチ&ガーデン酒田/御園(若竹町一丁目)
- かつら酒店(若竹町一丁目)

- 日之出石油 若竹町給油所(若竹町二丁目)
- APMS hairsalon(若浜町)
- まつころ弁当 酒田店(若浜町)
- ラクープ(若浜町)
- Anno's hair Furni(寿町)
- いとこう指圧店(寿町)
- 西塚蒲鉾店(寿町)
- ベーカリースズキ(住吉町)
- ノエル(松原南)
- ホリタイヤ酒田店(松原南)
- 鈴木床屋(新井田町)
- hair Do(新橋一丁目)
- ヘアルームカワダ(新橋一丁目)
- エキスパートクリーニングマシ酒田店(新橋一丁目)
- るつく(新橋一丁目)
- 美容室ドルフィン(新橋一丁目)
- 土井酒店(新橋一丁目)
- サカタマツダ自動車(新橋一丁目)
- 傘福家(新橋一丁目)
- ローランサン(新橋五丁目)
- ロダン(千石町一丁目)
- 小野商店(千石町二丁目)
- サカタ衣料(千石町二丁目)
- 大橋屋酒店(千石町二丁目)
- オカベ(千日町)
- ネクサスイオンタウン酒田店(泉町)
- 眼鏡市場イオンタウン酒田店(泉町)
- 菅原鮮魚/喰居来居や和ん(船場町二丁目)
- ミュージアムアイワークスフアトリー(相生町二丁目)
- フミヤ(相生町二丁目)

- びつくり市 酒田店(大宮町二丁目)
- Hana Goro はなごろう(大町)
- エビスヤ薬局瑞穂(大町)
- カットインクールさとう(大町)
- 和洋酒 たか久(大町)
- 今井漬物店(中町一丁目)
- エコー美容院(中町二丁目)
- カナヤ呉服店(中町一丁目)
- くだものやさいにしむら(中町一丁目)
- 小いけ酒田中町店(中町二丁目)
- 越之屋(中町一丁目)
- ファッション田賀(中町二丁目)
- 大泉(中町一丁目)
- 佐藤伝兵工業局(中町一丁目)
- レディースタカハシ(中町二丁目)
- とつぎち呉服店(中町一丁目)
- 木川果実店(中町一丁目)
- アテナ美容室(中町二丁目)
- いばらき呉服店(中町二丁目)
- カメラのトラヤ 酒田(中町二丁目)
- たつみや(中町二丁目)
- 天ぶら専門店万両(中町二丁目)
- ノバ美容室(中町一丁目)
- ハートランド(中町二丁目)
- メガネ・時計・宝飾品 蜂屋(中町二丁目)
- まる五(中町一丁目)
- 漬物の梨屋(中町二丁目)
- あるふあ(中町一丁目)
- カメラの七桜(中町二丁目)
- 中村イトヤ・マルゲン中村(中町二丁目)



- めがね アイライフ(中町二丁目)
- はっぴいちゃいるど(中町三丁目)
- さいとう精肉店(中町三丁目)
- 萬谷(中町三丁目)
- 木村屋(中町三丁目)
- ヤマサン風呂設備(中町三丁目)
- サロンド・リッシュ(東泉町三丁目)
- Hair MAKE Green(東泉町四丁目)
- Comeru(東泉町四丁目)
- めがねのコバヤシ(東泉町四丁目)
- 髪結いみつぎ(東大町二丁目)
- カットランド・アラキ(東大町三丁目)
- タマツ酒田店(東大町三丁目)
- オッペン化粧品 Kira(東中の口町)
- 石川米穀店(東中の口町)
- 羽藤酒店(南新町二丁目)
- 杉山屋自転車店(二番町)
- 竹内菓子舗(二番町)
- 北海堂時計店(二番町)
- 港タクシー(二番町)
- メガネの松屋(二番町)
- 上ノ山自転車(二番町)
- anon(日の出町二丁目)
- Lotus Garden(日の出町二丁目)
- 不二家FC酒田浜田店(浜田二丁目)
- 加藤繁治商店(浜田二丁目)
- 池田屋酒店(北今町)
- ヘアーラウンジ FRESH(北新町二丁目)
- マリモ美容室(北千日町)
- 阿部鮮魚店(北千日町)

## 八幡地域

### 飲食店

- カットハウス・ヒロ(北沢)
- ファミリーカットケンボー(本楯)
- 松本酒店(本楯)
- アールマルイデンキ(本町二丁目)
- エヌ美容室(本町二丁目)
- メガネのサトウ(本町二丁目)
- 酒田グリーンホテル(本町二丁目)
- 大沼酒店(本町三丁目)
- 菓子舗亀屋(本町三丁目)
- BELL'S SHOP なかにし(末広町)
- オランダせんべいFACTORY(両羽町)
- 焼きとり 孫ちゃん(市条)
- ヨーグルト直営店産直たわわ(法連寺)
- 割烹食堂花の家(観音寺)
- かなや(小泉)

### 小売業など

- カットシヨップ不二(市条)
- アイビークリーニング(小泉)
- 金子精肉店・フラワーシヨップ金子(小泉)
- 三好屋(小泉)
- ハンドメイドエモンタ(観音寺)
- ヤキチ理容院(観音寺)
- 大黒屋(観音寺)
- 鈴木美容室(観音寺)

## 松山地域

### 飲食店

- 浜寿し(字本町)
- 焼肉ラーメンの四十番(字新町)
- 居酒屋 ぽん太(字山田)

### 小売業など

- HAIR SHOP 藤井(字新屋敷)
- ふじたに菓子舗(字荒町)
- 後藤商店(字本町)
- 御菓子司 酒田屋(字肴町)
- あい電まつやま店(字山田)
- 松山観光タクシー(字山田)
- フジストア(字山田)

## 平田地域

### 飲食店

- meat dish はずき(飛鳥)
- すずめ家(飛鳥)
- 農家そば屋ごすけ(田沢)

### 小売業など

- 山内呉服店(砂越)
- ヘアサロン シンバヤ・おかおそりすペーす(砂越)
- サイクルぼくと(飛鳥)

## 国民健康保険税の 期限内納付にご協力ください

【制度全般】市国保年金課国保係 ☎26-5727、【課税の内容】市税務課税係 ☎26-5711、【納税】市納税課納税係 ☎26-5719、各総合支所地域振興課

本年度の国民健康保険税（以下「国保税」）の納税通知書を7月中旬に世帯主の方へ送付します。

●国保税の税率を改正しました

今後の財政見通しなどを踏まえ、本年度の税率を引き下げました。市ホームページで国保税の試算ができます。

●所得による軽減

前年の所得が一定額以下の場合、均等割と平等割の金額が軽減されます。本年度は5割・2割軽減の判定基準が改正されました。

◆軽減判定基準の改正について詳しくは、本紙5月16日号を参照してください。

●被災者や生活困窮者への減免

災害や生活の困窮などにより国保税の納付が困難な方は、申請により減免などの措置を受けることができます。詳しくは、本紙5月16日号を参照してください。

●離職による軽減

平成27年3月31日以降に、倒

産・解雇や雇い止めなどにより離職した方で一定の要件を満たす場合、申請により国保税が軽減される制度があります。

- 対象/次の全てに該当する方
- 雇用保険受給資格者証の離職年月日が平成27年3月31日以降
- 離職時に65歳未満
- 雇用保険受給資格者証の離職理由コードが11、12、21、22、23、31、32、33、34のいずれか

◆軽減内容や申込時の持ち物など詳しくは市ホームページを参照してください。

●新型コロナウイルス感染症の影響により納税が困難な方

申請により減免や徴収猶予措置を受けることができる制度があります。必要な書類など詳しくは納税通知書に同封のチラシ、または市ホームページを参照してください。

●期限内納付にご協力を

●納付方法と納付期限  
国保税は、原則として1年分を

7月末から翌年の2月末まで、8回の納期に分けて、納付書か口座振替で納めてください。納付が遅れると督促手数料や延滞金が増加される場合があります。納め忘れをなくするために、口座振替をお勧めします。

●特別徴収になる場合

世帯主が国保加入者であり、国保の加入者全員が65歳以上75歳未満の世帯で一定の条件に該当する場合は、国保税を世帯主が受給する年金から差し引く「特別徴収」になります。

◆申し出により口座振替に変更することができます。

●振替口座を確認してください

口座振替の方は納税通知書が届いたら、振替する口座登録内容を確認してください。振替口座を変更する場合は、早めに金融機関で手続きをしてください。

庄内銀行、山形銀行、北都銀行に個人口座とキャッシュカードを持つている方は、市のホームページからインターネットで口座振替申し込み（新規・変更）ができる

「市税等Web口座振替受付サービス」を利用することができます。またスマートフォン決済アプリ（LINE Pay）を使って納付することもできます。

## 後期高齢者医療保険料の 期限内納付にご協力ください

【制度全般】山形県後期高齢者医療広域連合 ☎0237-1847100【保険料納付】市介護保険課高齢者医療係 ☎26-5729

本年度の後期高齢者医療保険料の決定通知を7月中旬に送付します。

●納付方法

高齢年金などの年額が18万円以上の方は、受給する年金から差し引く「特別徴収」、年金から引き取りできない方は年8期に分けて納付書または口座振替で納付する「普通徴収」になります。

◆年度途中で新たに75歳になった方や本市に転入した方は、特別徴収への切り替えに、資格取得後6か月〜8か月かかります。納め忘れをなくするためにも、口座振替をお勧めします。

●新型コロナウイルス感染症の影響により納入が困難な方

申請により、保険料の徴収が猶予・減免される場合があります。詳しくは山形県後期高齢者医療広域連合ホームページもしくは決定通知書同封のリーフレットを参照してください。

本紙に掲載されている内容は、6月25日現在の情報です。  
新型コロナウイルス感染症の影響で、催しの延期・中止など情報が  
変更になる場合があります。各問い合わせ先へ確認してください。

## 介護保険料のお知らせ

区市介護保険課事業管理係  
☎2615363

本年度の介護保険料の年額決定  
通知を7月中旬に送付します。介  
護保険料の納付方法は、老齢年金  
などが年額18万円以上の方が対象  
となる特別徴収（年金から直接引  
き去りする方法）と、それ以外の  
方が対象となる普通徴収（納付  
書・口座振替またはLINE Payで  
納付する方法）があります。

◆特別徴収の期別保険料額の調整  
特別徴収をされている方は、本年  
度介護保険料の決定額から4月、  
6月分を差し引いた額を、8月・  
10月・12月・令和3年2月の4回  
に分けて納付することになります。  
**保険料の徴収猶予・減免**  
**（新型コロナウイルス感染症関連）**

新型コロナウイルス感染症の影響  
により、収入に著しい減少があ  
ったときは、申請により保険料の  
徴収が猶予・減免される場合があ  
ります。詳しくは問い合わせせて  
ください。

## 国民年金の手続きのお知らせ

区市国保年金課国民年金係 ☎2615728  
鶴岡年金事務所 ☎02352355040

### 保険料の免除・猶予申請 （令和2年度）

失業や退職、事業の休廃止によ  
り、国民年金保険料を納めること  
が困難な方は申請により承認され  
ると保険料納付が免除または猶予  
されます。  
対象保険料／7月分〜令和3年6  
月分

受付開始／7月1日(水)  
受け付け／市役所1階国保年金課、  
各総合支所地域振興課  
持ち物／マイナンバーカードまた  
は年金手帳、印鑑、離職票または  
雇用保険受給資格者証の写し（雇  
用保険の被保険者だった方が失業  
による申請を行う場合）

◆同居している家族が代理申請す  
る場合は、代理人の身分証明と申  
請者本人の印鑑が必要です。

### 保険料の特例免除 （新型コロナウイルス感染症関連）

新型コロナウイルス感染症の影響  
による収入の減少および当年中  
の所得が免除基準額を下回る見込

みの方は、申請により承認される  
と保険料納付が免除または猶予さ  
れます。

対象保険料／7月分〜令和3年6  
月分  
受付開始／7月1日(水)  
受け付け／市役所1階国保年金課、  
各総合支所地域振興課  
持ち物／マイナンバーカードまた  
は年金手帳、印鑑  
必要書類／保険料免除・納付猶予  
申請書、所得の申立書

◆所得の申立書には、令和2年2  
月以降で収入が最も低い月の所得  
額を12か月分に換算し、見込みの  
経費などを控除した所得見込額を  
記入します。記入方法など詳しく  
は、日本年金機構ホームページを  
参照してください。

◆申請書は窓口へ直接提出できま  
すが、新型コロナウイルス感染症防  
止のため、郵送による手続きをお  
勧めします。



## 新型コロナウイルス感染症の 影響を受け、各種納付・納税が 困難な方へ

本紙今号折り込み「酒田市  
の新型コロナウイルス感染症  
に伴う支援情報」では、新型  
コロナウイルス感染症の影響  
を受け各種納付や納税が困難  
な方が利用できる、各種猶  
予・減免制度をお知らせして  
います。

各制度に関する詳細は、そ  
れぞれ記載されている問い合  
わせ先に確認してください。



### 災害が起こったら

酒田エフエム放送で



#### インフォメーションさかた

酒田市からのさまざまな情報をお知らせします。

【月曜～金曜日】午前8時～、

午後0時20分～

【金曜日】午後5時45分～

**新型コロナウイルス感染症に感染した被用者などに傷病手当金が支給されます**

■市介護保険課高齢者医療係  
 ☎26-5729、山形県後期高齢者医療広域連合 ☎023-784-7100

対象/次の条件をすべて満たす方  
 ・後期高齢者医療加入者で、給与の支払いを受けている方  
 ・新型コロナウイルス感染症に感染した方  
 または発熱などの症状があり感染の疑いがある方で、勤務することができず給与などの全部または一部の支払いを受けられなかった方  
 支給額/直近の継続した3か月間給与収入額合計÷その間の就労日数×3分の2×支給対象日数  
 ※支給対象日数/勤務できなくなった日から起算して3日を経過した日から勤務できなかった期間のうち就労を予定していた日

適用期間/令和2年1月1日～9月30日の間で療養のため勤務できない期間（入院が継続する場合は最長1年6か月）

申し込み/傷病手当金支給申請書を市役所1階介護保険課もしくは各総合支所地域振興課へ（できるだけ郵送で申請してください）

◆申請書類は山形県後期高齢者医療広域連合ホームページからダウンロードするか、同課に問い合わせてください。

◆審査・支給決定は山形県後期高齢者医療広域連合が行います。

**「地元応援募金」始めます!**

■市交流観光課観光戦略係  
 ☎26-5759

新型コロナウイルス感染症の拡大で経済的打撃を受けている市内事業者の支援と、今後のコロナウイルス対策の財源確保を目的として、市民の方を対象とした募金事業を始めます。募金した方にはおむね募金額の4割相当の地元産品による返礼品を進呈します。

募集期間/7月1日(水)～令和3年3月31日(水)

対象/本市に住民登録している方

募集金額/1口1万円

募金方法/市ホームページ内地元募金特設ページから、もしくは市役所6階交流観光課窓口で受け付け



▲特設ホームページ

◆申込時に返礼品を選んでください。

◆ふるさと納税制度のような税金の特例控除や、税法上の寄付金控除の対象とはなりません。

**新型コロナウイルス感染症対策中小企業雇用継続応援補助金**

■市商工港湾課企業立地・産業振興係  
 ☎26-5361

新型コロナウイルスの感染拡大に伴い、売り上げが減少した中小企業（個人事業主を含む）を対象に、従業員の雇用継続を目的とした補助金を交付します。

対象/次の要件全てに該当する中小企業

- ・金融機関から新型コロナウイルス関連融資を受けている
- ・令和2年1月から申請日までのいずれかの月の売り上げが前年同月比で15%以上減少している
- ・市税の滞納がない
- ・その他要件あり

交付金額/6月1日現在で市内の事業所に勤務し、雇用保険に加入している従業員数×5万円（上限100万円）

申し込み/9月1日(火)（必着）まで、申請書に必要事項を記載し〒998-8540（住所不要）酒田市役所商工港湾課へ郵送

◆申請書は市ホームページからダウンロードできます。



**新型コロナウイルスを口実にした消費者トラブルにご注意を!**

■市まちづくり推進課内 酒田市消費生活センター  
 ☎26-5761

新型コロナウイルスを口実にした消費者トラブルの事例が報告されています。不審に思ったり、トラブルにあったりしたときは、すぐに消費生活センターに相談してください。

【事例1】新型コロナウイルス対策室を名乗って、家族の人数、特別定額給付金の振込口座と暗証番号などの個人情報を知られた。

【事例2】保健所の依頼で来たとかたる事業者から「新型コロナウイルスの検査薬を販売する」と勧誘された。本来50万円するところ特別に10万円で販売するという。

【事例3】マスクや消毒液をインターネット販売で購入しようと代金を振り込んだが商品が届かない。相手との連絡も取れなくなった。

◆行政機関や金融機関の職員が暗証番号などの個人情報を知ることが絶対ではありません。また検査薬を販売することはありません。

◆マスクやアルコール消毒製品は、転売禁止の対象になる場合があります。

本紙に掲載されている内容は、6月25日現在の情報です。  
新型コロナウイルス感染症の影響で、催しの延期・中止など情報が  
変更になる場合があります。各問い合わせ先へ確認してください。

## 市立酒田看護専門学校入学試験 (令和3年度入学)

〒241-2260 酒田看護専門学校

### 推薦入試

受験資格／次の全てを満たす方

- ・本市、遊佐町、庄内町にある全日制の高等学校を令和3年3月卒業見込みの方
- ・学習成績評定3・8以上で高等学校長が責任を持って推薦できる方
- ・合格した場合は必ず本学校に入学できる方

募集人員／10人程度

期日／10月19日(月)

場所／同校

選抜方法／調査書、推薦書、小論文、面接

### 一般入試

受験資格／高等学校を卒業した方  
または令和3年3月卒業見込みの方、高等学校卒業と同等の学力がある  
と認められる方

募集人員／20人程度

期日／【1次】令和3年1月22日(金)

【2次】2月2日(火)

場所／同校

選抜方法／【1次】学科試験(古文、漢文を除く国語、数学Ⅰ、英語Ⅰ)

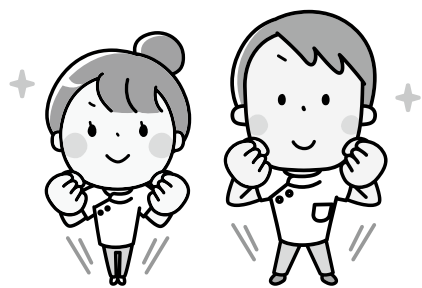
Ⅱ、小論文【2次】面接

### 共通

受験料／1万円

出願手続き／推薦入試は9月28日(月)～10月2日(金)(必着)、一般入試は12月21日(月)～令和3年1月8日(金)(必着)の平日午前8時30分～午後5時15分に、必要事項を記入した入学願書を、〒998-0004 酒田市中町三丁目7-16、市立酒田看護専門学校に郵送または持参

◆入学願書は同校にあります。  
◆受験料は、出願時に市指定金融機関に振り込んでください。



## 地方独立行政法人山形県 酒田市病院機構 職員採用 試験(令和3年4月採用)

〒261-2001 同法人日本海総合病院総務課

勤務地／同法人関連施設

職種／看護師または助産師

採用人数／20人程度

受験資格／昭和61年4月2日以降に生まれた方で、看護師免許(助産師の方は助産師免許)を有する方、または令和3年5月末までに取得見込みの方

試験日・内容／【1次】8月1日(土)・性格検査、専門試験【2次】8月29日(土)・面接試験

場所／日本海総合病院(あきほ町)

合格発表／【1次】8月中旬【2次】9月中旬

申し込み／7月17日(金)までの平日午前8時30分～午後5時15分に同病院に郵送または持参

◆詳しくは受験案内(受験申込書付き)を参照してください。

◆受験案内は同法人関連施設にあるほか、同病院機構ホームページからもダウンロードできます。

同病院機構ホームページ



▲同病院機構ホームページ

## 飛鳥でのボランティア活動を 応援します。

〒318-1605 同法人ボランティア・公益活動センター(ボラポートさかた)

対象／自主的なボランティア活動を行う2人以上の団体・グループ(法人格の有無は問いません)

対象事業／団体が自主的に行うボランティア活動(特定の方の利益となる活動、他の補助金などの交付を受けている活動(交付予定も含む)、他のイベントなどに付随するボランティア活動、営利・宗教的または政治的な活動は対象外)

助成金額／旅客運賃相当額(手荷物運賃、小荷物・貨物運賃は除く)

助成回数／年2回まで

申し込み／活動を実施する14日前までに所定の申請用紙と必要書類をボラポートさかた(交流ひろば内)または市役所2階まちづくり推進課へ直接、もしくは✉volunteer@sakata-shakyo.or.jp

◆申請用紙は、申込先にあるほか市ホームページからもダウンロードができます。

◆新型コロナウイルスの感染拡大により、再び来島自粛をお願いし、受け付けを休止する場合があります。

## 市営住宅・公共賃貸住宅入居者募集

園市建築課公営住宅係 ☎2615747

対象／本市在住か本市に勤務先があり、市税などの滞納がなく、現在同居または同居しようとする親族がいて、収入月額が公営住宅法の基準（一般世帯15万8千円以下、高齢者、障がい者、中学校卒業前の子どもがいる世帯など25万9千円以下）に適合する方  
入居日／8月14日(金)

家賃／収入による

敷金／家賃3か月分

申し込み／7月2日(木)～8日(水)に

抽選申込書を市役所5階同係または各総合支所建設産業課へ

◆抽選申込書は窓口で記入し、その場で提出することができます。

◆契約時には連帯保証人(市内在住)2人が必要です。

住)2人が必要です。

### ●市営住宅

住宅名	所在地	戸数	家賃(月額)
松境北第一アパート	北千日町	1	24,200円～
松境北第二アパート		1	24,300円～
松境北第二アパート*		1	24,300円～
松境住宅*		1	25,600円～
新橋二丁目第二アパート	新橋二丁目	1	7,300円～
新橋五丁目住宅	新橋五丁目	1	9,300円～
第五川南アパート	若宮町一丁目	1	14,500円～
光ヶ丘第一アパート	光ヶ丘二丁目	1	11,500円～
富士見町第二アパート	富士見町一丁目	1	11,500円～
港南第一・第三アパート	入船町	2	14,500円～
大町第一・第三・第五・第七アパート	東大町三丁目	5	16,000円～
大町第六アパート*		1	16,200円～
旭新町第三アパート	旭新町	1	18,900円～
旭新町第五アパート*		1	20,800円～
静ヶ台第一アパート	光ヶ丘一丁目	1	24,900円～
小泉団地	小泉字道南	1	13,000円～

※65歳以上の高齢者、要介護認定者、障がい者(身体障害者手帳1～2級、精神障害者保健福祉手帳1級、療育手帳A)がいる世帯(单身不可)が申し込み可。

### ●公共賃貸住宅

住宅名	所在地	戸数	家賃(月額)
八森団地	市条字上川原	1	49,300円～
松山サンハウス	字山田	1	48,100円～
平田アイホーム	飛鳥字契約場	1	36,400円～

◆収入月額が158,000円以上259,000円以下の方を対象にしたファミリー向けの住宅です。

## 遊佐町沖洋上風力発電事業に係る 計画段階環境配慮書の縦覧・説明会

園市環境衛生課環境保全係 ☎3110933

環境影響評価法に基づき、計画

段階環境配慮書の縦覧を行います。

縦覧では、環境の保全の見地から

意見書を提出することができます。

対象事業など／別表のとおり

実施想定区域／遊佐町沖合

### ●縦覧

期間／7月1日(水)～31日(金)の平日

午前8時30分～午後5時15分

場所／市役所2階行政情報閲覧コ

ーナー、市環境衛生課(広栄町三

丁目)

意見書の提出／縦覧場所の意見書

箱へ投函、または7月31日(金)まで

各社へ郵送

### ●説明会

日時／7月28日(火)午後1時30分～

4時30分

場所／総合文化センター

定員／当日先着50人

◆新型コロナウイルス感染症の発

生状況によっては、延期となる場

合があります。

◆体調の優れない方は参加できま

せん。

◆マスク着用にご協力をお願いします。

ます。

事業者	事業名	出力	意見書提出先・ホームページ	電話番号
中部電力(株)	(仮称)山形県遊佐町沖洋上風力発電事業	最大45万kW	〒461-8680 名古屋市中区東新町1 中部電力(株)再生可能エネルギーカンパニー企画室 風力・太陽光開発G <a href="https://www.chuden.co.jp/publicity/topics/1201139_3285.html">https://www.chuden.co.jp/publicity/topics/1201139_3285.html</a>	052-973-2249
日本風力開発(株)	(仮称)遊佐洋上風力発電事業	最大43万kW	〒100-0011 東京都千代田区内幸町1-1-6 NTT日比谷ビル9階 日本風力開発(株)開発本部 <a href="https://www.jwd.co.jp/info/yuza/">https://www.jwd.co.jp/info/yuza/</a>	03-3519-7481
コスモエコパワー(株)・加藤総業(株)	(仮称)山形県遊佐沖洋上風力発電事業	最大50万kW	〒141-0032 東京都品川区大崎1-6-1 TOC大崎ビルディング コスモエコパワー(株)事業開発部開発4グループ <a href="https://cosmo.eco-power.co.jp/assess/yuzaoki1.html">https://cosmo.eco-power.co.jp/assess/yuzaoki1.html</a>	03-5487-8561

◆各社ホームページからも縦覧することができます。  
◆各事業に関する情報は、各社へ問い合わせてください。

本紙に掲載されている内容は、6月25日現在の情報です。  
新型コロナウイルス感染症の影響で、催しの延期・中止など情報が  
変更になる場合があります。各問い合わせ先へ確認してください。

## お知らせ

マイナンバーカード休日申請  
窓口を利用してください

日時／7月12日(日)午前9時～正午  
▼場所／市役所1階市民課▼受付  
業務／マイナンバーカードの申請  
と受け取り▼持ち物／本人確認書  
類(運転免許証など)、マイナン  
バー通知カード、認め印、住民基  
本台帳カード(持っている方の  
み)▼費用(初回申請時)／無料  
◆顔写真は無料で撮影します。  
◆カードは約1か月半で郵送しま  
す。  
◆今後予定されているマイナンバ  
ーカードを利用した各種制度の運  
用開始前後は窓口の混雑が予想さ  
れます。早めのマイナンバーカー  
ドの交付申請をお願いします。  
問 市民課住民係 ☎26-5723

## 戦没者などの遺族に対する 特別弔慰金の請求受け付け

支給対象／戦没者などの死亡当時  
の遺族で、令和2年4月1日時点  
で、公務扶助料や遺族年金などを  
受ける方がいない場合▼支給内容  
／額面25万円、5年償還の記名国  
債▼請求期間／令和5年3月31日  
まで(請求期間を過ぎると特別弔

慰金を受けることができません)

▼申し込み／福祉課障がい福祉係  
☎26-5733、八幡総合支所  
地域振興課健康福祉係 ☎64-3  
113、松山総合支所地域振興課  
健康福祉係 ☎62-2611、平  
田総合支所地域振興課健康福祉係  
☎52-3911

## 駅前再開発複合施設棟(A棟)の 先行オープン日変更のお知らせ

本紙5月1日号でお知らせした、  
酒田駅前交流拠点施設ミライニを  
含む同施設の先行オープン日を、  
新型コロナウイルスの影響による  
一部資材の納品遅れにより、次の  
日程に変更します。

変更前／11月3日(火)

変更後／11月28日(土)

◆先行オープンに係る催事内容は、  
詳細決定後にお知らせします。

問 市立図書館ミライニ開設準備  
室 ☎21-8351

## 新しい民生委員・児童委員の紹介

氏名	担当地区	電話番号
久保英吉	住吉町1 4番11 20番	33-2424

問 市福祉課地域福祉係 ☎26-5  
731

## 市有地の売却

一般競争入札により市有地を売  
却します。

入札日時／7月31日(金)午前10時～  
▼場所／市役所5階501会議室  
▼売却物件／左表の通り▼申し込  
み／7月1日(水)～17日(金)の平日午  
前8時30分～午後5時15分に、所  
定の申込書に必要な書類を添えて  
市役所4階総務課管理係へ ☎2  
6-5709

物件番号	所在地	地目	用途地域	実測面積	予定価格 (最低入札価格)
1	酒田市光ヶ丘 二丁目61番190	宅地	準工業	329.61㎡	4,033,000円
2	酒田市竹田字清 水4下31番13	宅地	都市 計画外	388.86㎡	3,453,000円

◆詳しくは市ホームページを参照  
してください。入札案内書(説明  
書、申込書、物件調書)は総務課  
で配布するほか、市ホームページ  
からもダウンロードできます。

## インターネット公売を行います

市税滞納整理のため、差し押さ  
えた財産を公売します。ヤフー・  
官公庁オークションを利用した競  
り売りです。

公売財産／古銭など▼入札期間／  
7月28日(火)午後1時～30日(木)午後  
11時▼公売参加申込期間／7月3  
日(金)午後1時～20日(月)午後11時  
◆公売下見会は行いません。

◆入札に参加する場合は、市ホー  
ムページのインターネット公売ガ  
イドラインなどを確認の上、手続  
きしてください。

問 市納税課滞納整理室 ☎26-6  
275

Instagram

酒田市公式 #酒田みつけ をつけて投稿しよう!



酒田の風景や食べ物など  
酒田の魅力を  
「#酒田みつけ」とつけて、  
みんなと一緒に  
発信しましょう。

酒田市公式▶  
アカウント



青少年育成推進員の紹介

地区	氏名
琢成	須田 礼子
浜田	伊藤 厚子
若浜	蘆田 厚子
富士見	土田 将昭
松原	原 孝輔
松南	佐藤 直樹
泉	和嶋 浩章
飛島	齊藤 秀雄
西荒瀬	庄司 敏幸
新堀	澁谷 聡
広野	佐藤 雄輝
浜中	高橋 基義
黒森	高橋 誠均
十坂	佐藤 光誠
宮野浦	大場 大介
東平田	阿部 哲也
中平田	渋谷 弘明
北平田	田中 修一
上田	堀 賀津志
本桶	菅原 重明
南遊佐	佐藤 清志
一條	斎藤 純市
観音寺	小野 洋道
大沢	古田 直子
日向	斎藤 一弥
松嶺	佐藤 久訓
南部	布施 久雄
山寺	佐藤 勉
内郷	未定
田沢	佐藤 智
東陽	後藤 善幸
郡鏡・山谷	佐藤 仁
南平田	佐藤 忠義
砂越・緑町	小野 和人
	本多 恒夫

901 閩青少年指導センター ☎241-2

児童扶養手当のお知らせ

7月は児童扶養手当の支給月です。7月10日(金)に該当する方の口座に振り込みます。

閩市子育て支援課家庭支援係 ☎2615734

海水浴場に関するお知らせ

今年度は飛島海水浴場のみ開設します。営業期間外や海水浴場以外での遊泳は危険です。

【飛島海水浴場】期間／7月16日(木)～8月19日(水)午前9時～午後5時  
▼費用／無料

◆マリンシューズの着用をお願いします。

◆新型コロナウイルス感染拡大防止のための対策を実施します。ご協力をお願いします。

【宮海海水浴場】開設中止

◆監視員などはいません。危険ですので、遊泳しないでください。

◆公衆トイレは使用できません。

【浜中あさり海水浴場】令和元年度をもって閉鎖

◆特に離岸流が発生しやすい場所です。危険ですので遊泳しないでください。

◆公衆トイレは使用できません。

◆各海水浴場について詳しくは市ホームページを参照してください。

閩市交流観光課観光戦略係 ☎2615759

資源回収団体に報奨金を交付

対象／資源再利用運動事業等実施要綱による登録を受けて、資源回収を実施した団体▼交付額／回収量に応じて▼申し込み／7月17日(金)まで、前期(1月～6月回収分)

の実績報告書、数量内訳報告書などを市環境衛生課(広栄町三丁目)または各総合支所地域振興課へ

閩市環境衛生課管理係 ☎3110933

野焼き、たき火による火災を防止しましょう

野焼き、たき火が原因の火災が毎年多く発生しています。

廃棄物を屋外で焼却する行為は一部の例外を除き、廃棄物の処理および清掃に関する法律により原則禁止されています。

火災とまぎらわしい煙、または火災を発するおそれのある行為を行う場合、行為日の3日前までに消防署への届出が必要です。ただしこの届出は煙や火災の発する行為を消防で把握するためのものではありません。未届けのたき火や、

届出がされているものでも、放置されたもの、無人のものを発見した場合は消火する場合があります。

●火災を起こさないために次の点に留意してください。

- ・枯草など、燃え移るものがある場所では行わない
- ・強風時や乾燥時には行わない
- ・たき火をする際はその場を離れない、終わつた際は完全に消火する

閩酒田地区広域行政組合消防本部予防課 ☎6117113

夏の省エネ県民運動 ライトダウンウィーク

地球温暖化防止や節電意識の向上のため、事業所での一斉消灯を呼び掛けています。支障のない限り、早めの消灯にご協力をお願いします。

期間／7月6日(月)～12日(日)  
閩市環境衛生課環境保全係 ☎3110933





本紙に掲載されている内容は、6月25日現在の情報です。  
新型コロナウイルス感染症の影響で、催しの延期・中止など情報が  
変更になる場合があります。各問い合わせ先へ確認してください。

本市広報に皆さんの「声」を  
お寄せください

市広報毎月1日号「読者の声」のコーナーで、市民・読者の皆さんから寄せられた「声」を紹介しています。

本紙の感想、酒田への思い、身近な出来事、取り上げてほしい話題、紹介してほしい人などを、200字〜300字程度でお寄せください。掲載された方には、本市公認マスコットキャラクター「もしえのん」「あののん」のステッカー（非売品）をプレゼントします。

投稿方法 / 〒998-8540  
(住所不要) 酒田市長公室広報  
広聴係へ ☎26-3688 ☒koho  
@citysakatalg.jp

◆文面またはタイトルに「読者の声宛て」と明記してください。  
◆「ペンネーム」を記載してください（掲載時に使用します）。  
◆スペースの都合で掲載できない場合もあります。  
酒田市長公室広報  
広聴係 ☎26-5706



小型箱わなの貸出を行います

小動物（ハクビシン、タヌキなど）を自宅敷地内などで捕獲する小型箱わなを貸し出します。

貸し出しには、市への貸出申請および県知事から交付される許可証（鳥獣の捕獲など）が必要です。  
貸出・返却場所 / 市環境衛生課（広栄町三丁目） ▼貸出期間 / 90日以内、または県知事から許可された期間

◆鳥獣の捕獲許可申請の窓口は庄内総合支庁環境課（三川町）です。  
◆狩猟期間中（11月15日〜令和3年2月15日）は、県知事からの許可証は必要ありません。

◆箱わなの貸出および捕獲した小動物の死骸処分は無料です。  
酒田市長公室環境係 ☎31-0933

7月は「社会を明るくする運動」強調月間です

7月は犯罪や非行の防止と、罪を犯した人たちの更生について理解を深め、それぞれの立場で力を合わせ、犯罪のない地域社会を築こうとする運動の強調月間です。  
更生への道のりには、地域の皆さんのあたたかい心が必要です。立ち直りを見守り支えることが、安心・安全な地域社会作りにつながる。

がります。毎日のあいさつや声掛け、偏見を持たず相手の気持ちを考えることなど、できることから始めてみませんか。

酒田市長公室環境係 ☎26-5731

行政情報を活用してください

本市では行政情報を本紙、ホームページ以外でもお知らせしています。

●FMラジオ放送による提供  
放送局 / 酒田エフエム放送（ハイパーラジオ 76・1メガヘルツ）▼番組名 / インフォメーションさかた  
▼時間 / 月曜〜金曜日の午前8時〜8時5分（午後0時20分〜再放送）、毎週金曜日午後5時45分〜5時50分

◆災害時、酒田エフエム放送で市内の状況などを放送します。  
●ふるさとメールの発信  
電子メールで本市の情報を配信しています。報道機関と提携し、登録者に無料で季節の話題やイベント情報などを提供しています。

▼登録方法 / 市ホームページのサイト内検索機能で「ふるさとだよ」と検索してください。  
酒田市長公室広報広聴係 ☎26-5706

災害廃棄物の処理に関する測定結果について

酒田市長公室環境係 ☎31-0933

市では、平成24年12月28日をもって災害廃棄物の受け入れを終了しましたが、酒田地区広域行政組合最終処分場（埋立地）および周辺地域における放射線量などの測定を継続し、安全性を確認しています。測定結果は下表の通りです。この結果は、市ホームページでも公表しています。

1.最終処分場における測定結果

(1)地下水、放流水の放射性物質濃度 単位:ベクレル/リットル

月日	試料名	セシウム134	セシウム137	合計	基準値 <sup>*1</sup>
6/3	地下水 上流	不検出	不検出	不検出	(セシウム134濃度÷60) +(セシウム137濃度÷90)≤1
	地下水 下流	不検出	不検出	不検出	
	放流水	不検出	不検出	不検出	

(2)空間放射線量率

単位:マイクロシーベルト/時間

測定地点(高さ1m)	5/18	5/25	6/1	6/8	6/15	基準値 <sup>*1</sup>
敷地境界(4地点)	0.04 ~0.05	0.03 ~0.04	0.04	0.03 ~0.05	0.04 ~0.05	0.19以下
バックグラウンド <sup>*2</sup>	0.04	0.04	0.04	0.05	0.04	

2.最終処分場周辺地域における測定結果

空間放射線量率 単位:マイクロシーベルト/時間

測定地点(高さ1m)	5/26	6/10	基準値 <sup>*1</sup>
大平公会堂	0.03	0.04	0.19以下

※1基準値 / 「災害廃棄物等の山形県内への受け入れに関する基本的な考え方」に示されている値  
※2バックグラウンド / 自然放射線量を示し、敷地内で災害廃棄物の影響を受けない十分に離れた地点

募集

運営希望者向け  
眺海の森さんさん施設見学会

日時／7月9日(木)、16日(木)、30日(木)の午後2時～3時30分▼対象／眺海の森さんさんでの事業展開に関心がある事業者▼定員／1事業者につき3人まで▼内容／施設見学、意見交換▼申し込み／各開催日の3日前までに市交流観光課観光戦略係へ ☎26-5759  
◆各開催日で都合がつかない場合は同課へ問い合わせてください。

酒田水泳教室 夏の短期水泳教室

【学童水泳教室】日時／7月5日(日)～19日(日)の毎週日曜日午前8時～9時(全3回)▼場所／光ヶ丘屋内プール▼対象／小学生▼定員／先着30人▼内容／水なれ、クロールを中心とした水泳の練習▼費用／2千円(受講料)▼申し込み／7月1日(水)～4日(土)に費用を添えて酒田水泳教室窓口へ ☎33-0167 (電話予約可)  
【幼児水泳教室】日時／7月5日(日)～19日(日)の毎週日曜日午前9時～10時(全3回)▼場所／光ヶ丘屋内プール▼対象／3歳児～年長児▼定員／先着30人▼内容／水なれ

▼費用／2千円(受講料)▼申し込み／7月1日(水)～4日(土)に費用を添えて酒田水泳教室窓口へ ☎33-0167 (電話予約可)

市立酒田看護専門学校  
オープンキャンパス参加者募集

日時／7月31日(金)、8月4日(火)、11日(火)の午後1時30分～3時30分▼場所／同校▼対象／高校生以上で同校に入学を希望する方と保護者▼定員／各日先着20人▼内容／学校の教育内容説明、校舎案内など▼申し込み／開催日前日まで同校へ ☎24-22260

◆来校の際は必ずマスクを着用してください。

介護の悩みや思いを語り合う  
「認知症カフェ」参加者募集

日時／7月16日(木)午前10時～11時▼場所／中町にぎわい健康プラザ▼対象／認知症の方本人および介護者(介護者のみの参加も可)車椅子での参加も可▼内容／シナプソロジー▼費用／無料  
▼申し込み／市介護保険課予防支援係へ ☎26-5755  
◆駐車場無料。

酒田市スポーツ教室  
「弓道」参加者募集

日時／8月20日～10月29日の木曜日午後7時～9時(全11回)▼場所／市国体記念体育館弓道場▼対象／中学1年生以上▼定員／先着20人▼内容／初心者には基本的な射法八節の習得、経験者は射法射技の向上▼費用／2千800円(保険料込み)▼申し込み／8月10日(祝)まで酒田地区弓道連盟事務局、加藤 ☎78-4076、伊藤 ☎090-3364-4473

東北公益文科大学連携推進事業  
「通じる英語教えます」  
受講者募集

日時／8月11日(火)～12日(水)午前9時～午後0時15分▼場所／公益研修センター▼対象／本市在住の中学2年～3年生でこれまで同事業の英語講座を受講したことのない方▼定員／先着24人▼内容／英語の発音、会話を実践を通して学ぶ▼講師／同大学講師 フェックエドモンド氏、助教 バンティング テイモシー氏▼費用／1000円(保険料)▼申し込み／7月6日(月)～21日(火)に市教育委員会企画管理課企画管理係へ ☎26-5772

ひらたタウンセンター  
筋力トレーニング器具  
利用講習会参加者募集

日時／8月4日(火)午後7時～9時、5日(水)午前9時～11時▼場所／ひらたタウンセンター▼対象／高校生以上▼定員／各日先着10人▼持ち物／筆記用具、内ズック、マスク着用▼費用／520円▼申し込み／講習会開催日の前日まで電話で平田総合支所地域振興課健康福祉係へ ☎52-3911

絵本を楽しもう！「赤ちゃんの読みかせ教室」受講者募集

日時／7月17日(金)午前10時30分～11時30分▼場所／交流ひろば▼対象／7か月までの乳児と保護者▼定員／先着5組▼内容／赤ちゃんと一緒に絵本の読み聞かせやスキンシップ遊びを楽しみながら、読み聞かせのコツなどを学ぶ▼講師／(一社)子どもの読書サポーター シード代表理事、絵本専門士 加藤美穂子氏▼費用／無料▼申し込み／中央図書館へ ☎24-2996  
◆感染予防対策を取りながら実施します。

本紙に掲載されている内容は、6月25日現在の情報です。  
新型コロナウイルス感染症の影響で、催しの延期・中止など情報が  
変更になる場合があります。各問い合わせ先へ確認してください。

### 読み聞かせボランティア講座 入門・基本編受講者募集

日時／7月31日(金)午前10時～正午  
▼場所／総合文化センター▼対象  
／どなたでも。▼定員／20人▼内  
容／学校での読み聞かせを中心に、  
子どもに対する集団読み聞かせの  
基本を学ぶ▼講師／(一社)子ども  
の読書サポートアシード代表理事、  
絵本専門士 加藤美穂子氏▼費用  
／無料▼申し込み／中央図書館へ  
☎24-2996

◆感染予防対策を取りながら実施  
します。マスクの着用などのご協  
力をお願いします。

### 男性の運動教室受講生募集

日時／7月31日、8月7日、21日、  
28日、9月4日、11日、18日、25  
日の金曜日午前10時～11時30分  
(全8回)▼場所／中町にぎわい  
健康プラザ▼対象／本市在住のお  
おむね60歳～70歳の男性▼定員／  
先着14人(過去に受講した方も受  
講可能ですが、定員を超えた場合、  
新規の方を優先)▼内容／ balan  
スボールやステップ台を使った集  
団での運動、マシントレーニング  
など▼講師／同施設スタッフ▼持  
ち物／運動しやすい服装、内靴、  
タオル、飲み物▼費用／無料▼申

し込み／7月8日(水)午前9時～17  
日(金)に電話で同施設へ ☎43-3-1  
373

◆傷害保険には加入しませんので、  
了承の上申し込んでください。

### イベント

新型コロナウイルス感染症拡大防  
止に関するイベントなどの中止  
のお知らせ

●安全と安心のまち酒田市民大会  
酒田まちづくり推進課市民相談  
室 ☎26-5726

●令和2年度第64回酒田市民芸術  
祭事業

酒田市民芸術祭実行委員会事務局  
(希望ホール内) ☎26-5450

●希望ホール共催事業 大黒摩季  
MAKI OHGURO LIVE TOUR  
2020

チケットの払い戻しは、7月31  
日(金)までです。詳しくはノースロ  
ードミュージック仙台のホームペ  
ージを確認してください(チケッ  
トが必要です)。

酒田ノースロード・ミュージック  
☎022-256-1000

●定期船「とびしま」酒田港クル  
ーズ  
今年度予定していた全日程を中

止します。

酒田定期航路事業所 ☎22-139  
11

●きれいな川で住みよいふるさと  
運動  
7月の実施は中止します。9月  
に実施する際は本紙、自治会の回  
覧などでお知らせします。河川清  
掃は今後も実施する予定ですので、  
その際はご協力をお願いします。

酒田地区市環境衛生課管理  
係 ☎31-0933【八幡・松山・  
平田地区】各総合支所地域振興課

### 展示

#### 酒田市立資料館

☎24-6544  
会期中無休

◆かっこいい酒田の女たち「8月  
31日(月)まで」

【資料館展示解説】日時／7月11日  
(土)、18日(土)の午前10時～▼定員／  
各先着10人(要申し込み)▼費用  
／無料(入館料別途必要)

#### 酒田市美術館

☎31-0095  
7月13日(月)～17(金)休館

◆収蔵品展 生誕110年齋藤長  
三展「7月12日(日)まで」

◆特別展「高砂淳二写真展 Dear  
Earth」◆荒生由美子 イラストレ  
ーションの世界「7月18日(土)～8  
月30日(日)」(裏表紙参照)

#### 土門拳記念館

☎31-0028  
7月13日(月)休館

◆日本の美 ◆こどもたち「7月  
12日(日)まで」

◆土門拳の絵と書 ◆ヒロシマ ◆  
日本の仏像「7月14日(火)～8月24  
日(月)」

#### 光丘文庫

中町庁舎5階  
☎22-10551  
土曜・日曜日、祝日休館

◆大川周明資料展「9月25日(金)ま  
で」

#### 松山文化伝承館

☎62-2632  
月曜日(祝日の場合は翌  
日)休館

◆庄内松山地区探訪ちずたん  
◆最上川Ⅰ「7月12日(日)まで」

◆山と里のいろどり展  
◆最上川Ⅱ「7月17日(金)～9月13  
日(日)」

◆ギャラリートーク「山を見つめ、  
山に見守られ」日時／8月23日  
(日)午後1時30分～3時30分▼申し  
込み／同館へ

#### 阿部記念館

☎62-2925  
金曜・土曜・日曜日、祝  
日開館

【常設】阿部次郎の書・書簡・原稿、  
阿部襄の貝の標本、阿部家ゆかり  
の遺品など(土曜・日曜日は中学  
生以下無料)

本間家旧本邸

☎22-3562

- ◆漆器展「7月中旬まで」
- ◆竹の工芸展「7月中旬～9月初旬」

本間美術館

☎24-4311

- 美術展覧会会場
- ◆茶の湯の美―唐物・高麗物・和物の名品―「7月7日(火)まで」
- ◆夏の絵画と工芸展「7月10日(金)～8月25日(火)」
- 清遠閣会場
- ◆浮世絵版画展「7月15日(水)まで」
- ◆松尾芭蕉来遊記念 酒田俳諧資料展「7月16日(木)～8月19日(水)」

(7月29日(水)から芭蕉の真筆を公開)

ひらたタウンセンター

☎52-3911

- ◆北墨会 水墨画展「7月31日(金)まで」

酒田夢の倶楽部「華の館」

☎22-1223

- ◆酒田伝統工芸 匠の技展「7月16日(木)まで」
- ◆白旗孝夫 切り絵展「7月23日(祝)～8月31日(月)」

【常設】栄華を誇った本間家の「亀笠鉾」、人形作家 大滝博子の世界「おしん」人形ギャラリー(入場無料)

山王くらぶ

☎22-0146

- ◆第15回湊町酒田の傘福「11月12日(木)まで」
- 【常設】人形作家 辻村寿三郎作「さかたの雛あそび」「舞妓」

あいおい

工藤美術館

☎090-28466846  
金曜～日曜日、祝日開館

- ◆特別展示「芭蕉真筆書簡」と郷土の俳人達
- ◆庄内の美術工芸秀作展「7月3日(金)～26日(日)」
- 【常設】庄内の民芸品
- ◆来館の際は事前に問い合わせをしてください。

相談

無料法律相談

- 日時／7月28日(火)午後5時～8時
- ▼場所／交流ひろば▼対象／本市、三川町、庄内町、遊佐町在住か、本市に勤務先のある方▼定員／先着6人▼内容／法律に関する相談(本人のことに限る。申込時に相談の概要と住所、氏名をお知らせください。秘密は厳守します)▼相談員／新井野裕司弁護士▼申し込み／7月10日(金)午前8時30分～電話で市まちづくり推進課市民相談室へ ☎26-5726

日弁連交通事故無料相談

- 日時／7月17日(金)午後1時30分～4時(受け付けは3時30分まで)
- ▼場所／市役所2階まちづくり推進課▼相談員／仲野純一弁護士(示談、あつせんも可)▼申し込み／当日会場へ

岡山県弁護士会 ☎023-635-3648

みころの健康相談

- 日時／7月21日(火)午後1時30～3時
- ▼場所／市民健康センター▼対象／本市在住で、「眠れない」「気分がふさぐ」など精神的な不安があり、精神科や心療内科など専門医の治療を受けていない方▼定員／2人▼内容／個別相談▼相談員／精神科医師▼費用／無料▼申し込み／7月17日(金)まで市健康課健康係へ ☎24-5733



マチを好きになるアプリ



酒田市広報を手軽に見られる  
スマートフォン向けの  
アプリケーションです。



●お問い合わせ／市長公室広報広聴係 ☎26-5706

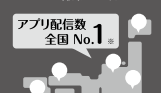
1 役立つ行政情報を見逃さない!



2 自分に合わせた情報が届く!



3 他の自治体の広報紙も読める!



他にも便利な機能がたくさん!  
まずは右のQRコードからご確認ください!

※アプリの使用は無料ですが、通信費は各回線ごとのご負担となります。  
※広告が表示されますが、酒田市とは何ら関係ありません。



本紙に掲載されている内容は、6月25日現在の情報です。  
新型コロナウイルス感染症の影響で、催しの延期・中止など情報が  
変更になる場合があります。各問い合わせ先へ確認してください。

### 空き家等無料相談会

- 日時／8月2日(日)午後1時～3時
- ▼場所／酒田勤労者福祉センター
- ▼対象／本市に空き家(今後空き家になる見込みの家を含む)などを所有している方、空き家などを買いたい方・借りたい方▼相談内容／空き家・空き地に関する売買・賃貸借あつせん、相続手続き、登記・調査・測量、解体、融資などの相談▼相談員／酒田市空き家等ネットワーク協議会加盟協会(宅地建物取引業者、司法書士、土地家屋調査士、行政書士、解体業者、金融機関)▼費用／無料▼申し込み／7月29日(水)まで市まちづくり推進課地域づくり係へ ☎2615725
- ◆予約の方を優先しますが、当日も相談を受け付けます。
- ◆新型コロナウイルスの感染状況により、開催を変更・中止する場合があります。

### さかた情報ひろば

一國・県・市民などからのお知らせ

### 山形県新型コロナウイルス対策応援金募集

医療の最前線で活躍している県内の医療関係者や、新型コロナウイルス

イルス感染症により深刻な影響を受けている方々を支援するための寄附金です。

金融機関	口座番号	口座名義
山形銀行 県庁支店	普通預金 3121925	山形県新型コロナウイルス対策応援金 (ヤマガタケンシカクコロナタイサクウエキン)
荘内銀行 県庁前支店	普通預金 1036406	
きらやか銀行 本店営業部	普通預金 2033500	

◆詳しくは県ホームページを参照するか、県消費生活・地域安全課県民活動・防災ボランティア支援室 ☎023163012122へ問い合わせてください。

### 「みどり香るまちづくり」 企画コンテスト募集

応募資格／商店会、町内会などの住民団体やNPO、福祉等各種団体や法人など▼応募要件／・かおりの樹木・草木など(原則として総計30本以上)を使用する企画で

あること・今後実施を想定しており、植栽場所を確保している企画であること▼賞／環境大臣賞(1点)は50～100万円相当の苗木など▼申し込み／9月18日(金)まで〒169-0075、東京都新宿区高田馬場2-14-2 新陽ビル1106号、(公社)におい・かおり環境協会へ ☎03-6233-9011

◆応募方法など詳しくは環境省ホームページを参照してください。

### お魚放流体験in庄内浜 参加者募集

日時／8月1日(土)午前10時～11時

▼場所／吹浦漁港(遊佐町)▼定員／親子50人程度▼費用／無料▼申し込み／7月17日(金)まで庄内総合支庁水産振興課へ ☎2416045

### 鳥海イヌワシみらい館開館20周年記念「イヌワシ絵画コンクール作品展」

日時／①7月18日(土)～26日(日)の午前9時～午後10時(日曜日・祝日は午後5時まで) ②8月1日(土)～9月27日(日)の午前9時～午後4時 30分 ③10月10日(土)～18日(日)の午前10時～午後7時▼場所／①総合文化センター ②鳥海イヌワシみらい館(20周年を記念して手ぬぐ

いやボールペンなど来場者プレゼントあり) ③エスモール(鶴岡市)▼費用／無料

問鳥海イヌワシみらい館 ☎6414681

### 県立産業技術短期大学校 庄内校オープンキャンパス

日時／7月18日(土)午前9時30分～午後0時30分▼場所／県立産業技術短期大学校庄内校(京田三丁目)▼対象／高校生、保護者、一般の方▼内容／学校説明会、各学科説明、施設見学、課題製作物展示▼費用／無料▼申し込み／同校教務学生課 ☎3112300

### 県立庄内職業能力開発センター オープンキャンパス

日時／7月19日(日)【午前の部】午前9時30分～11時30分【午後の部】午後1時30分～3時30分▼場所／同センター(京田三丁目)▼対象／中学生、高校生、保護者、求職者など▼内容／金属技術科に関する概要説明および施設内見学、3次元CADによるモデリング体験実習など▼費用／無料▼申し込み／同センターへ ☎3112700 ☎3112710

消防設備点検資格者講習の  
お知らせ

期日／【第1種】8月25(火)、26日(水)、27日(木)【第2種】8月31日(月)、9月1日(火)、2日(水)▼場所／山形ビッグウイング(山形市)▼定員／各先着50人▼受講料／3万2千384円、科目免除の場合3万384円▼申し込み／7月1日(水)～22日(水)に申込書を記入の上(一社)山形県消防設備協会へ

◆申込書は日本消防設備安全センターホームページからダウンロードしてください。

問同協会 ☎023-629-8477

令和2年度危険物取扱者保安講習

危険物取扱者免状を所持し危険物業務に従事する方は、3年に1度の受講が必要です。

申請書の受け付け／7月17日(金)まで▼申し込み／既定の申請書に記入の上、山形県危険物安全協会連合会へ直接

◆受講案内、申請書は最寄りの消防本部、消防署(各分署)にあります。

問同協会連合会 ☎023-632-15744

ハッピーヨガ教室開催

日時／7月1日(水)～11月30日(月)【①毎週月曜日】午前10時～11時【②毎週水曜日】午後7時～8時▼

場所／国体記念体育館▼対象／中学生以上▼定員／①先着20人②先着30人▼内容／ヨガレッスン各種▼講師／株式会社「ボックス」佐藤明美氏、他所所属インストラクター▼費用／1レッスン500円、5レッスン2千円▼申し込み／平日午前10時～午後4時に(公財)酒田市体育協会事務局へ ☎31-5539

◆レッスンの時のマスク着用可。閉鎖空間にならないよう会場の換気を十分に行います。

庄内認知症のつどい参加者募集

日時／7月11日(土)午前10時～正午

▼場所／総合文化センター▼内容／認知症に関する相談や情報交換、介護者交流会など▼費用／無料▼申し込み／当日会場へ

問認知症のひとと家族の会山形県支部庄内代表、佐藤 ☎71-2130

まちかど健康チェック

日時／7月10日(金)午後2時～3時▼場所／酒田市地域福祉センター

▼対象／どなたでも▼内容／血圧、体脂肪・内臓脂肪、血管年齢の測定▼費用／無料▼申し込み／当日会場へ

◆マスクの着用をお願いします。

ひらたタウンセンター  
すまいるの催し

【楽しい映画鑑賞会】

期日・内容／7月1日(水)・「街の灯」、8日(水)・「遙かなる山の叫び声」、15日(水)・「風と共に去りぬ(洋画)」、22日(水)・「男はつらいよ」、29日(水)・「シエーン」▼時間／午後1時30分～

▼費用／無料

◆マスク着用必須。会員証の掲示。

【パソコン教室7月生募集】内容／全く初めての方、インターネットコース▼費用／3千200円(資料代)▼申し込み／すまいる、阿部 ☎090-4559-5591

【うたごえ喫茶】日時／7月10日(金)午前10時～午後1時▼集合／同センター▼場所／そば処森の家周辺(雨天決行)

問すまいる、菅原 ☎080-5574-0616



市民の皆さん

酒田市発行の印刷物が  
スマホ パソコン で読めます!

eBOOKSのホームページはこちらから

観光パンフ 広報紙 ハザードマップ

山形県内の印刷物を集めた電子書籍ポータルサイト

YAMAGATA eBOOKS ヤマガタイーブックス

お問い合わせ／市長公室広報広聴係 ☎26-5706

公式キャラクター 山さん

※スマートフォンをご利用の際は、専用アプリ(無料)をダウンロードしてください。  
※アプリの利用は無料ですが、パケット通信料はお客さまのご負担となります。

本紙に掲載されている内容は、6月25日現在の情報です。  
新型コロナウイルス感染症の影響で、催しの延期・中止など情報  
変更になる場合があります。各問い合わせ先へ確認してください。

### 親子ふれあいサロン・ぎゅっとサロンへどうぞ 7月の予定

期 日	時間・場所	内 容	対象・定員	申し込み
7/1(水) 7/2(木) 7/3(金)	9:00~11:00 親子ふれあい サロン1	「プレイランド」 一きらきら七夕まつりー みんなで一緒にきらきら 七夕飾りを作ろう! (3日とも同じ内容です)	就学前児童と 保護者・ 定員なし	当日 会場へ
7/6(月)	10:00~11:00 松山子育て 支援センター	「ぎゅっとサロン」 子育て中のママやパパ のおしゃべりを楽しもう!	子育て中 妊娠中の方 5人(組)	ぎゅっとへ
7/15(水)	10:30~11:00 工作コーナー	「おはなしひろば」 絵本の読み聞かせ	就学前児童と 保護者 先着6組	当日 会場へ
7/29(水)	9:30~10:30 13:30~14:30 工作コーナー	「おおきくな〜れ」 身長・体重測定	就学前児童と 保護者 各回10組	7/22(水) 9:30~

【大型遊具保守点検・マット洗浄作業のため休館します】  
期日/7月8日(水) (親子ふれあいサロン2は通常通り開館します)  
【親子ふれあいサロン、各子育て支援センターの開館時間を変更します】  
期日/7月1日(水)~▶時間/午前9時~11時30分、午後1時~3時30分  
【親子ふれあいサロンの土日・日曜、祝日の利用を再開します】  
利用方法/混雑しないよう当面の間、1週間前から利  
用日前日までの事前予約制とします。各回15組程度に  
人数制限しています。詳しくは問い合わせてください。

☎交流ひろば内、親子ふれあいサロン ☎26-5613  
子育て世代包括支援センター「ぎゅっと」 ☎26-4199



### 酒田うたごえ喫茶

日時/7月23日(祝)午後3時~4時  
(2時30分開場) ▼場所/マリリン  
5清水屋(中町二丁目) ▼定員/先  
着70人 ▼内容/海の日にちなんで  
「酒田海上保安の歌」などを一緒  
に歌う ▼持ち物/歌本(うたごえ  
喫茶ソングブック828) ▼費用  
/500円(ドリンク付き) ▼申し  
込み/株マリリン5清水屋 酒田  
うたごえ喫茶 ☎24-5511  
◆歌本は当日会場で購入できます。  
◆国や県の新型コロナウイルス感

染症対策の基本方針に沿って実施  
します。マスク着用必須。  
大人のためのプラネタリウム  
童謡が彩るリラクスタイム夏  
日時/7月15日(水)、17日(金)①午後  
2時②午後7時 ▼場所/鶴岡市  
中央公民館 ▼定員/各回先着20人  
▼内容/夏の星や星座を、おなじ  
みの童謡とともに生解説(約30  
分) ▼費用/3歳以上100円、  
高校生以上200円 ▼申し込み/  
7月1日(水)各日前日まで同施設  
へ ☎023512511050

### 第9回酒田市長杯 パークゴルフ大会

日時/7月25日(土)午前9時~午後  
3時30分(小雨決行) ▼場所/八  
森パークゴルフ場 ▼対象/酒田市  
民および酒田市パークゴルフ協  
会 ▼費用/500円(コース使用  
料は別途) ▼申し込み/同協会事  
務局、浜端 ☎090-7070-  
6272

### すてっぴひろば

発達が気になる子どもを対象に、  
親子で体育館や遊戯スペースで自  
由に遊べる場です。  
日時/7月19日(日)午前10時~11時  
30分 ▼場所/県立鳥海学園(遊佐  
町) ▼費用/無料 ▼申し込み/当  
日会場へ  
☎同学園 ☎75-13334

### 空き家相談

場所/全日本不動産協会酒田事務  
所(東大町三丁目) ▼内容/空き  
家所有者の相続、売却、解体費用  
などに関する相談 ▼費用/無料 ▼  
申し込み/午前9時~午後5時  
(水曜・日曜を除く)に同事務所  
へ ☎24-0003

◆相談日は受付時に決定します。

### New Books Introduction

## 新刊紹介

### フローズドリンク教本

根岸清/著 旭屋出版

一般図書



カフェを中心に人気を集めるフローズドリンク。グラニータやスムージーと呼ばれ、氷や凍らせたフルーツをブレンダーにかけて作るのが特徴で、オリジナリティーを出しやすい。商品開発の教本として、基礎知識やレシピを紹介。

### 10代から身につけたいギリギリな自分を助ける方法

井上祐紀/著 KADOKAWA

中高生向け



「自分は守られるべき存在だ」精神科医が教える、「頼る」ことからはじめるセルフケアとは？友だち、恋愛、家族、自分自身…。日々の生活の中で感じる、生きづらさを解決するためのヒントを伝える。

### うりのつるくるくる

田島征三/作 光村教育図書

児童絵本



おじいさんが、うりの種を「べっ」と出したよ。やがて芽が出て…。支えあい、響きあういきものたちの命のうたを鮮やかに描く。2020年国際アンデルセン賞ノミネート、田島征三の世界観がぎゅっとつまった絵本。

©TRC

**7月の各種相談** ひとりで悩まずにご相談ください。

項目	日時	場所／問い合わせ
市民生活相談	月～金曜日／8:30～17:15 (12:00～13:00を除く)	市役所2階、市民相談室 ☎26-5760
消費生活相談	月～金曜日／ 8:30～17:15	市役所2階、市消費生活センター ☎26-5761(消費生活) ☎26-6266(多重債務)
山形財務事務所 借金返済に関する 相談窓口	月～金曜日／ 8:30～17:15 (祝日、年末年始除く)	山形市緑町2-15-3、山形財務事務所 1階理財課[相談専用電話] ☎023-641-5201
人権相談(人権擁護 委員駐在日)	月・木曜日／ 9:00～16:00	山形地方司法局酒田支局 ☎25-2221
人権相談	14日火、28日火／ 9:30～12:00	市役所2階、市民相談室 ☎26-5760
行政相談	7日火、21日火／ 13:30～15:00	市役所2階、市民相談室 ☎26-5760
DV相談	月～金曜日／ 8:30～17:15	配偶者暴力相談支援センター (庄内総合支庁子ども家庭支援課) ☎0235-66-4759
女性のための相談	月～金曜日／ 8:30～17:15	市役所1階、子育て支援課 ☎26-5734
	月～金曜日／ 9:00～16:00	交流ひろば1階、市男女共同参画推 進センターウイズ ☎26-5616
男性はっとライン	第1・第2・第3水曜日／ 19:00～21:00	山形県男女共同参画センター チェリア ☎023-646-1181
年金受給相談	月曜日／8:30～19:00 火～金曜日／ 8:30～17:15 (年末年始除く)	街角の年金相談センター酒田 ☎22-4554 電話での相談は鶴岡年金事務所 ☎0235-23-5040
交通事故相談	月～金曜日／ 9:00～16:00	山形県交通事故相談所庄内支所(庄 内総合支庁内) 電話相談可。無料弁護士相談もあり ます。 ☎0235-66-5452
教育相談	月～金曜日／9:30～18:00 土曜日／9:30～12:30	総合文化センター2階、教育相談室 ☎0120-783-042 ✉soudan@sakata.ed.jp(予約受付のみ)
青少年相談	月～金曜日／ 9:30～16:30	総合文化センター1階、市青少年指導 センター ☎24-2901
心配ごと相談	7日火、21日火／ 9:00～12:00	地域福祉センター(新橋二丁目1-19) ☎23-5765
あんしん相談 (困りごと相談)	13日月／13:30～15:00	八幡タウンセンター ☎64-3765
	15日水／13:30～15:00	松山健康福祉センター ☎62-2843
	10日金／9:00～12:00	ひらたタウンセンター ☎52-2260
眠れない…は 心のSOS こころの相談窓口	月～金曜日／ 8:30～17:15	市健康課 ☎24-5733 八幡総合支所地域振興課 ☎64-3113 松山総合支所地域振興課 ☎62-2611 平田総合支所地域振興課 ☎52-3911 庄内総合支庁地域保健福祉課 ☎0235-66-4931
山形いのちの電話	年中無休／ 13:00～22:00	(社福)山形いのちの電話 ☎023-645-4343
家庭教育電話相談ふ れあいほっとライン	月～金曜日／ 8:30～17:15 (相談員対応は 9:00～16:15)	県教育庁生涯教育・学習振興課 ☎023-630-2872 ☎023-630-2874 ✉yshogaku@pref.yamagata.jp

◆祝日の相談は事前に問い合わせてください。

項目	日時	場所／問い合わせ
児童虐待かもと思った ら…すぐに電話を	年中無休	☎189(児童相談所全国共通ダイヤル)
	月～金曜日／8:30～17:15	子育て支援課 ☎26-5734
生活困窮者 自立支援相談	月～金曜日／ 8:30～17:15 (祝日、年末年始除く)	生活自立支援センターさかた (地域福祉センター内) ☎25-0350 ☎24-6299 ✉jiritsu@sakata-shakyo.or.jp
若者の就職・転職・仕 事の悩み相談	月～金曜日／ 10:00～18:00	山形県若者就職支援センター・庄内 地域若者サポートステーション(中町 庁舎2階) ☎0120-219-766
内職の相談	月～金曜日／9:00～16:00	市役所6階、市商工港湾課 ☎26-5757
労働相談 (社会保険労務士駐在日)	原則金曜日／ 13:00～16:30	庄内総合支庁産業経済企画課 ☎0235-66-5491
身体障がい者 更生相談	第2・第4水曜日／ 13:00～15:00	市身体障害者福祉センター ☎26-3715
精神保健福祉相談	8月3日月／13:30～15:30 (7月30日休まで要予約) ◆次回9月3日木14:30～16: 30(8月31日月まで要予約)	酒田農業技術普及課 (若浜コメン東隣) ☎庄内保健所 ☎0235-66-4931
女性の健康相談	月～金曜日／ 8:30～17:15(祝日除く)	庄内保健所子ども家庭支援課相談室 (庄内総合支庁1階) ☎庄内保健所 ☎0235-66-5653
ひきこもり相談	28日火／ 13:30～15:30(要予約)	庄内保健所地域保健福祉課相談室 (庄内総合支庁1階) ☎庄内保健所 ☎0235-66-4931
エイズ・梅毒・性器クラ ミジア感染症、B型肝炎 炎およびC型肝炎炎個 別相談・検査	[相談]月～金曜日／ 8:30～17:15 [検査]第1・3木曜日／ 9:20～12:00(要予約) (祝日除く)	庄内保健所保健企画課健康相談室 (庄内総合支庁2階) ☎庄内保健所 ☎0235-66-4920
結婚に関する相談	月～金曜日／9:00～16:00 第1・第3水曜日／14:00 ～21:00(要予約)	交流ひろば1階 市結婚サポートセンター ☎26-5670
外国出身者のための 相談	月～金曜日／9:00～16:00 (外国語の相談は要予約)	交流ひろば2階 市国際交流サロン ☎26-5615

酒田市休日診療所 7月の診療日

7月の診療日は、5日(日)、12日(日)、19日(日)、23日(祝)、24日(祝)、26日(日)です。

※急病や軽いけがのときにおいでください。  
 ※新型コロナウイルスの感染が疑われる方は、医療機関を直接受  
 診せずに新型コロナウイルス受診相談センター ☎0120-88-0006 (県内共  
 通電話番号)へ相談してください。  
 ※保険証を忘れずにお持ちください。  
 ※会社や学校に提出する診断書の発行は行っておりません。  
 ※交通事故、労働災害については診療できません。

診療受付時間／午前8時30分～11時30分、午後1時～4時30分  
 場所／市民健康センター別館(船場町二丁目1-31)  
 電話／21-5225(受付時間中のみ)  
 平日の問い合わせ／市健康課健康係 ☎24-5733

**酒田市公式**  
 ツイッター  
**Twitter**  
 @moshenon\_anon

フォロー  
してのん!



酒田市公式  
アカウント



鶴岡市

重要文化財金峯神社  
 本殿保存修理工事見学会

期日／7月19日(日)▼時間  
 【1回目】午前9時30分【2  
 回目】午前10時【3回目】午  
 前10時30分【4回目】午前  
 11時【5回目】午前11時30  
 分▼場所／金峯神社本殿▼  
 対象／小学3年生以上▼定  
 員／各回先着8人▼費用／  
 500円(保険料)▼講師  
 ／文化財建造物保存技術協  
 会、鶴岡建設(株)▼申し込み  
 ／7月13日(月)まで鶴岡市教  
 育委員会社会教育課へ  
 ☎023515714868

◆詳しくは鶴岡市ホームペ  
 ージを参照してください。

はんにたん  
 庄内広域広報





# ZOOM UP!

ズームアップ酒田!

## 寄せられた善意に感謝します



5/21



酒田みなとライオンズクラブ  
認定日本遺産の記念石碑と  
現金30万円

5/22



中村塗料販売株式会社  
接触感染対策テープ10個と  
接触感染対策シート390枚

6/2



山形大学国際事業化研究センター  
リエゾンアドバイザー 阿部進氏  
フェイスガード100個

6/4



株式会社SHOWELL  
マスク3,700枚と  
除菌スプレー216本

6/8



株式会社セキュリティ庄  
自走型車いす1台、介助型車いす1台、  
除菌水20リットル

6/4

### 感謝・応援メッセージを お届けしました

新型コロナウイルスによる困難に立ち向かい、  
社会生活を支えてくれている方たちへの感謝と  
応援メッセージを日本海総合病院へ届けました。  
このメッセージは、酒田市ボランティア・公益活  
動センター(ボラポートさかた)が募集したもので、  
市民の皆さんから多くのあたたかいメッセ  
ージが寄せられました。



# 月間#酒田みっけ大賞 発表! @

酒田の風景や食べ物などの魅力的な写真を、皆さんがInstagramに投稿する際に付けることをお願いしているハッシュタグ「#酒田みっけ」。5月もたくさんの投稿ありがとうございました。5月の大賞はこちら!

Instagram

## 5月の大賞

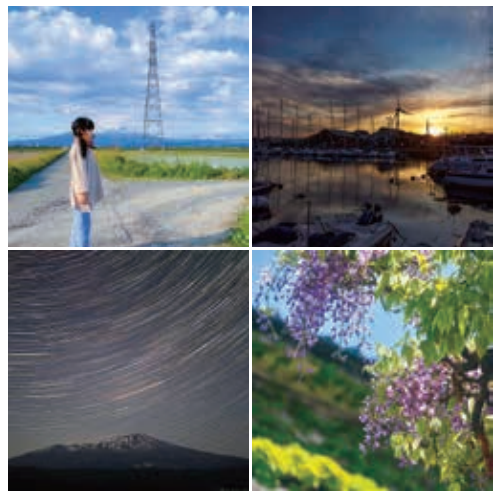
@burari\_shonaiさん



花のアーチから見える鳥海山が初夏を感じさせる1枚。

また、投稿された作品には素敵な作品がたくさんありましたので紹介します。

「月間#酒田みっけ大賞」はInstagram市公式アカウントや市ホームページでも紹介しています。



惜しくも大賞を逃した作品も酒田の自然を色鮮やかに切り取った投稿をたくさんいただきました。7月も皆さんのすてきな「#酒田みっけ」お待ちしております!

## 応募方法

スマートフォンなどでInstagramのアプリをダウンロードし、#酒田みっけをつけて、酒田の風景や食べ物などの魅力的な写真を投稿してください。受賞者には市公式Instagramアカウントからメッセージを送ります。月間酒田みっけ大賞を受賞された方には、受賞回数に応じてランクと副賞を差し上げます。みなさんの素敵な写真お待ちしております!

Instagram酒田市公式アカウントはこちら  
アカウント名 酒田市 (sakata\_city\_official)



酒田市長公室広報広聴係 ☎26-5706

ポジション別選手紹介 第1回「攻守の要」



**宮本 菜月**  
なつき  
選手

#16

副主将。チーム最高179cmの身長と、パワーを生かした攻撃が最大の魅力。右サイドからの豪快なスパイクで得点を量産する、チームの主砲。



**木村 友里**  
ゆり  
選手

#3

正確な攻撃と安定感抜群の守備で、チームを攻守両面から支える選手。主に左サイドからの多彩な攻撃と、プレー中の凛々しい表情に注目!



**榎本 里歩**  
りほ  
選手

#12

思い切りの良さは天下一品。キレのあるスパイクで得点を量産。



**草島 華穂**  
かほ  
選手

#7

技術に優れ、相手をほろろろする。サーブに自信あり!



**北村 果穂**  
かほ  
選手

#1

チーム屈指のサーブ力を持つ。笑顔と仲間を勇気づける声が魅力。



**小泉 春葵**  
はるか  
選手

#20

抜群の跳躍力を生かした高さのあるスパイク。速い攻撃も魅力。

2020-21シーズンに向け、アランマーレは始動しました。今回からポジション別で選手を紹介いたします。第1回は「アウトサイドヒッター」です。

アウトサイドヒッターは別名「サイドアタッカー」ともいわれ、主にコート内の左右からの攻撃を担当します。レシーブやブロックなど、守備面でも活躍する6人の選手を紹介します。

「攻め、守り、つなぐ」  
豪快なスパイクだけではなく、相手の攻撃をしのぎ、次のプレーへつなげるのも、アウトサイドヒッターの重要な役割。タイブが異なる6人の選手の活躍に注目してください!



柳沢／ユリはおもしろキャラだよわ(笑)。ナツキは女の子らしいし...  
北村／私たちのそういう面も知ってほしいですね。  
柳沢／番外編では、取材の裏話や選手の意外な一面を紹介していきます！お楽しみに！

柳沢／今回から私、柳沢紫子が番外編を担当します！初回のゲストは...  
北村／北村果穂です！突然ですが木村選手はプレー以外では全然凛々しくなれないです！変な顔するし(笑)。



番外編  
編集担当  
**INTONARASHI**





酒田っ子

# すくすく子育て講座

第114回

## 困ったことは 書き出してみよう

東北公益文科大学  
名誉教授

國眼 眞理子

少評価する癖があります。

新型コロナウイルス感染症の流行は、多かれ少なかれ保護者の働き方を変え、子どもたちは自宅で過ごすことが多かったことで、家族とずっと顔を合わせているという状況は、ごく幼いときを除けばこれまでほとんどなかったのではないだろうか。

一緒にいる時間が増えると「意外な興味」「できること」などプラス面に気づかされる一方「できないこと」「身についていないこと」などが気になったというようなことがあったかもしれない。マイナス面は気になりますし、別のマイナス面にも目が行きがちです。「あれも…ない」「これも…ない」というわけです。人にはマイナスの事柄は実際以上に困ったと過剰に捉え、プラスのことは当然と過

その結果、口をつけて出やすいのが「どうしてできないの」「…はダメ」などの言葉です。それを言っても、当の困った行動がすぐ解消するわけではありませんし、かえって親子ともどもイライラして逆効果になりかねません。

そこで、困ったことがあったときには、まず書き出してみるのをお勧めです。書いてみると落ち着きますし、そんなに慌てなくてもよいと気づいたり、案外良い考えが生まれてきたりします。年長児なら書き出したあと、どうしたらよいかを一緒に考えてみるのもよいでしょう。

これからは新しい生活スタイルが求められ、子どもは不安やストレスを感じやすくなっています。これまで以上に、よく「聴く」「話す」を大切にしていきましょう。

岡子子育て支援課/子ども支援係 ☎26-5735

vol. 75

# 旬

さかたの旬

旬の食材を使った料理を酒田市食生活改善推進員がご紹介

## スズキの天ぷら

スズキは夏が旬の魚で、6月から8月にかけてよく太って脂がのりとてもおいしくなります。成長とともに、セイゴ→フッコ→スズキとなる出世魚です。

材料はすべて冷蔵庫で冷やしておくカラッと揚げられます。



### 材料 (4人分)

- スズキ40g程度.. 8切れ
- 塩 ..... 少々
- 天ぷら粉 ..... 30g
- 水 ..... 50ml
- 揚げ油 ..... 適量

### 作り方

- ① スズキは骨と皮をていねいに取り除き、塩をふって5分ほどおく。
- ② 天ぷら粉と冷たい水を混ぜ合わせ、①をくぐらせる。  
◆ 粉と水はダマが残っていても大丈夫。混ぜすぎないようにしましょう。
- ③ 170度の油で揚げる。途中2回～3回裏返し、出る泡が小さくなったら出来上がり。油を切りバットなどに置く。
- ④ 器に盛り付け、天つゆ(めんつゆ)に大根おろしとおろししょうがを入れたものや、抹茶塩などをお好みでつけてどうぞ。



©Junji Takasago

酒田市美術館  
特別展

# 高砂淳二写真展 Dear Earth

**会期** / 7月18日(土)～8月30日(日)  
会期中無休  
**時間** / 午前9時～午後5時  
(最終入館は午後4時30分)  
**観覧料** / 一般900円、高校生450円、  
中学生以下無料

- ◆ 当面の間、団体での来館は控えてください。
- ◆ 新型コロナウイルスの感染拡大防止のため、来館の際はマスクの着用、手指の消毒、人との距離の確保にご協力ください。

海の中の生き物から風景まで、地球全体をフィールドに、自然全体の繋がりや人とのかわり合いなどをテーマに撮影活動を行い「ナイトレインボー」を世界で初めて写真集としてまとめた自然写真家高砂淳二。

地球各地で撮り下ろした虹、海、山、空、滝、波、動物、植物、星々など、あらゆる地球自然界の魅力を書いた高砂淳二の作品約80点を紹介します。

同時開催

## 荒生由美子 イラストレーションの世界

会場 / 第4展示室 ◆ 観覧券または年間券が必要です。

2020年  
特別展  
ラインナップ

▶ 東海道五十三次 歌川広重展  
9月5日(土)～10月18日(日)

▶ オードリー・ヘプバーン写真展  
11月28日(土)～2021年1月22日(金)

▶ いわさきちひろピエゾグラフィ展  
2021年1月30日(土)～3月14日(日)

酒田市美術館 ☎31-0095

「おうちでじてんしゃのるのが  
たのしかった」



中平田保育園 さいとうりおちゃん

ちびっこ  
ギャラリー  
No.177

酒田市役所 ☎998-8540 山形県酒田市本町二丁目2番45号  
☎0234-22-5111 (代表)  
FAX.0234-26-3688

八幡総合支所 ☎999-8292 酒田市観音寺字寺ノ下41番地  
☎0234-64-3111 (代表)  
FAX.0234-64-3110

松山総合支所 ☎999-6861 酒田市字山田27番地の4  
☎0234-62-2611 (代表)  
FAX.0234-62-2618

平田総合支所 ☎999-6711 酒田市飛鳥字契約場30番地  
☎0234-52-3111 (代表)  
FAX.0234-52-3116

本紙に関するご意見、  
ご要望をお寄せください。

酒田市市長公室 ☎0234-26-5706 (直通)  
広報広聴係 FAX.0234-26-3688  
☑koho@city.sakata.lg.jp

交通事故防止の



自転車も車の仲間です。  
交通ルールとマナーを  
守りましょう。

[2020年7月1日発行]  
発行 / 酒田市 印刷 / 株式会社小松写真印刷

酒田市の  
人口

総人口 / 100,708人 世帯数 / 42,339 (+1)  
男 47,983人(41%) 女 52,725人(38%)  
[令和2年5月31日現在] ( )内は対前月増減数