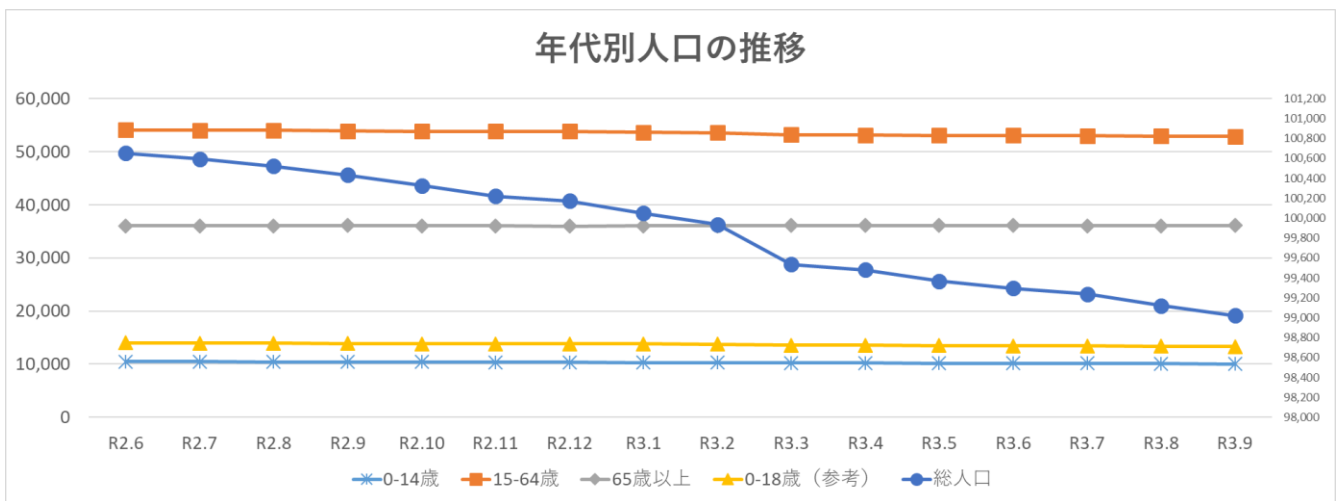


## 1. 人口①（年代別人口）

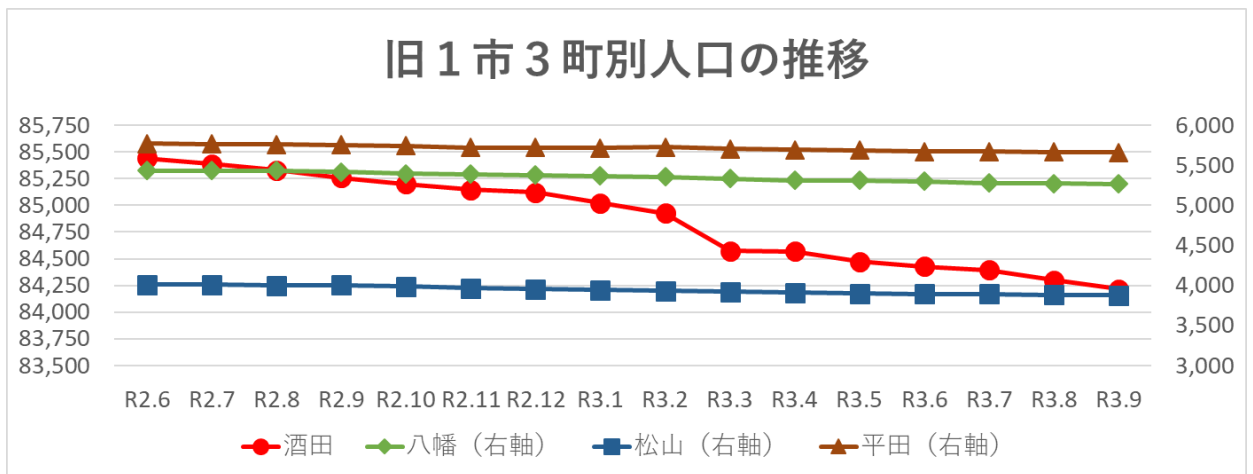
	0-14歳	15-64歳	65歳以上	0-18歳（参考）	総人口
R2.4	10,569	54,242	35,976	14,087	100,787
R2.5	10,508	54,195	36,005	14,038	100,708
R2.6	10,488	54,126	36,039	14,005	100,653
R2.7	10,464	54,064	36,066	13,975	100,594
R2.8	10,440	54,021	36,061	13,932	100,522
R2.9	10,397	53,927	36,109	13,859	100,433
R2.10	10,388	53,858	36,080	13,837	100,326
R2.11	10,351	53,831	36,039	13,818	100,221
R2.12	10,338	53,828	36,006	13,821	100,172
R3.1	10,312	53,684	36,053	13,793	100,049
R3.2	10,282	53,574	36,079	13,756	99,935
R3.3	10,242	53,193	36,102	13,555	99,537
R3.4	10,238	53,130	36,114	13,534	99,482
R3.5	10,184	53,097	36,085	13,485	99,366
R3.6	10,150	53,059	36,085	13,446	99,294
R3.7	10,129	53,033	36,077	13,405	99,239
R3.8	10,082	52,975	36,065	13,372	99,122
R3.9	10,040	52,886	36,096	13,336	99,022



- ・総人口は9月末時点で、9万122人（先月比▲100人）
- ・先月比で0-14歳が▲42人、15-64歳が▲89人、65歳以上が+31人
- ・令和3年9月末時点の総人口前年同月比は▲1,411人

# 1. 人口② (旧1市3町別人口)

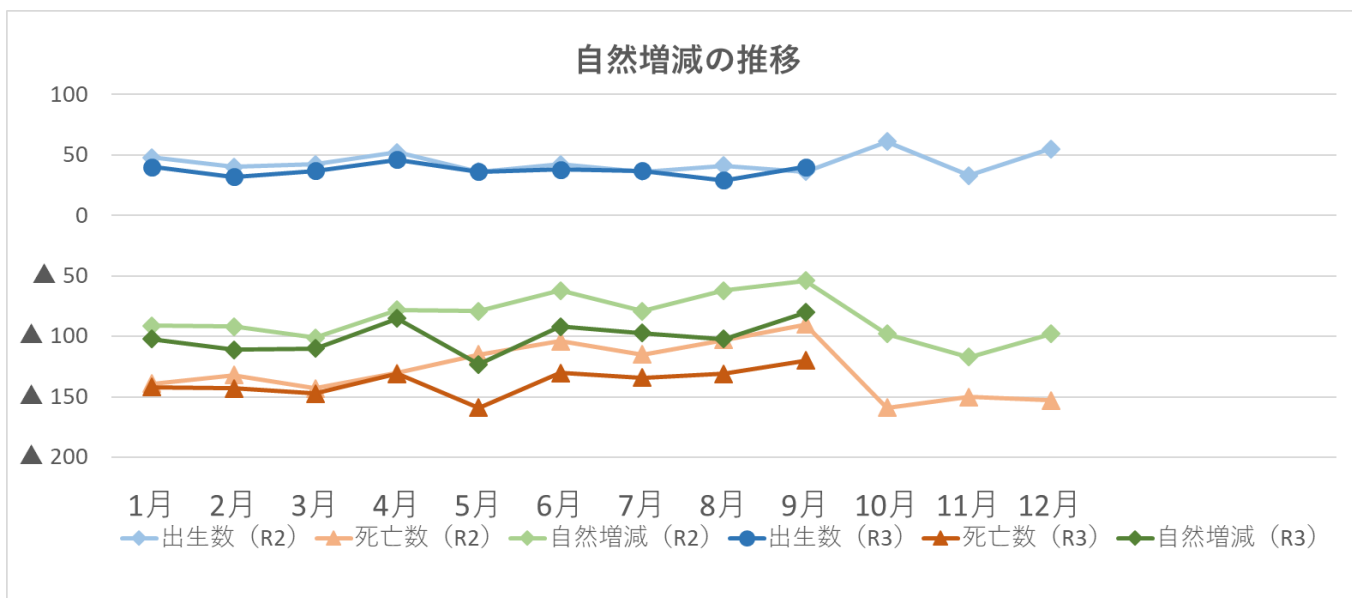
	酒田	八幡 (右軸)	松山 (右軸)	平田 (右軸)	総人口
R2.4	85,536	5,448	4,030	5,773	100,787
R2.5	85,479	5,447	4,022	5,760	100,708
R2.6	85,442	5,431	4,011	5,769	100,653
R2.7	85,387	5,431	4,012	5,764	100,594
R2.8	85,327	5,432	4,001	5,762	100,522
R2.9	85,257	5,417	4,003	5,756	100,433
R2.10	85,202	5,393	3,987	5,744	100,326
R2.11	85,146	5,388	3,965	5,722	100,221
R2.12	85,120	5,375	3,954	5,723	100,172
R3.1	85,021	5,369	3,945	5,714	100,049
R3.2	84,925	5,353	3,933	5,724	99,935
R3.3	84,574	5,335	3,922	5,706	99,537
R3.4	84,567	5,311	3,910	5,694	99,482
R3.5	84,473	5,309	3,899	5,685	99,366
R3.6	84,429	5,300	3,895	5,670	99,294
R3.7	84,396	5,279	3,893	5,671	99,239
R3.8	84,301	5,275	3,883	5,663	99,122
R3.9	84,216	5,267	3,880	5,659	99,022



・先月比で旧酒田市地域が▲85人、旧八幡町地域が▲8人、旧松山町地域が▲3人、旧平田町地域が▲4人

# 1. 人口③ (自然増減)

	出生数 (人)		死亡数 (人)		自然増減数 (人)	
	出生数	前年比	死亡数	前年比	自然増減数	前年比
R1年累計	545	▲ 7	1,615	20	▲ 1,070	▲ 27
R2.1	48	5	139	▲ 20	▲ 91	25
R2.2	40	▲ 10	132	12	▲ 92	▲ 22
R2.3	42	8	143	▲ 5	▲ 101	13
R2.4	52	8	130	3	▲ 78	5
R2.5	36	▲ 15	115	▲ 30	▲ 79	15
R2.6	42	▲ 7	104	▲ 15	▲ 62	8
R2.7	36	▲ 9	115	▲ 3	▲ 79	▲ 6
R2.8	41	3	103	▲ 25	▲ 62	28
R2.9	36	▲ 14	90	▲ 32	▲ 54	18
R2.10	61	16	159	19	▲ 98	▲ 3
R2.11	33	▲ 12	150	14	▲ 117	▲ 26
R2.12	55	4	153	0	▲ 98	4
R2年累計	522	▲ 23	1,533	▲ 82	▲ 1,011	59
R3.1	40	▲ 8	142	3	▲ 102	▲ 11
R3.2	32	▲ 8	143	11	▲ 111	▲ 19
R3.3	37	▲ 5	147	4	▲ 110	▲ 9
R3.4	46	▲ 6	131	1	▲ 85	▲ 7
R3.5	36	0	159	44	▲ 123	▲ 44
R3.6	38	▲ 4	130	26	▲ 92	▲ 30
R3.7	37	1	134	19	▲ 97	▲ 18
R3.8	29	▲ 12	131	28	▲ 102	▲ 40
R3.9	40	4	120	30	▲ 80	▲ 26
R3年累計	335	▲ 38	1,237	166	▲ 902	▲ 204
【参考】R2年9月までの累計	373		1,071		▲ 698	



# 1. 人口④ (社会増減)

	転入数 (人)		転出数 (人)		社会増減数 (人)	
	転入数	前年比	転出数	前年比	社会増減数	前年比
R1年累計	2,220	138	2,608	41	▲ 388	97
R2.1	98	▲ 19	94	▲ 18	4	▲ 1
R2.2	106	▲ 23	113	▲ 27	▲ 7	4
R2.3	448	50	747	▲ 29	▲ 299	79
R2.4	497	70	377	▲ 87	120	157
R2.5	115	▲ 49	115	▲ 34	0	▲ 15
R2.6	134	12	127	7	7	5
R2.7	130	▲ 30	110	▲ 46	20	16
R2.8	130	▲ 26	140	2	▲ 10	▲ 28
R2.9	142	▲ 6	177	31	▲ 35	▲ 37
R2.10	128	▲ 20	137	▲ 22	▲ 9	2
R2.11	122	▲ 6	110	▲ 17	12	11
R2.12	139	16	90	▲ 31	49	47
R2年累計	2,189	▲ 31	2,337	▲ 271	▲ 148	240
R3.1	89	▲ 9	110	16	▲ 21	▲ 25
R3.2	123	17	126	13	▲ 3	4
R3.3	483	35	771	24	▲ 288	11
R3.4	506	9	477	100	29	▲ 91
R3.5	119	4	112	▲ 3	7	7
R3.6	125	▲ 9	105	▲ 22	20	13
R3.7	159	29	117	7	42	22
R3.8	101	▲ 29	116	▲ 24	▲ 15	▲ 5
R3.9	136	▲ 6	156	▲ 21	▲ 20	15
R3年累計	1,841	41	2,090	90	▲ 249	▲ 49
【参考】 R2年9月までの累計	1,800		2,000		▲ 200	

社会増減の推移

