

令和5年度 酒田市役所環境保全実行計画年次報告書

■酒田市役所の取り組み

本市では、「地球温暖化対策の推進に関する法律」に基づき「酒田市役所環境保全実行計画」を策定し、市役所の事務・事業に伴って排出する温室効果ガスの削減のための取り組みを行い、地球温暖化対策を推進しています。

平成30年3月に策定した「第3期酒田市役所環境保全実行計画」においては、令和12年度までに、市役所の事務・事業に伴って排出する温室効果ガスの量を、基準年度の平成25年度と比較して36.2%削減することを目標に掲げ、温室効果ガスの排出量削減に向けた取り組みを行っています。

■市役所の温室効果ガス排出量

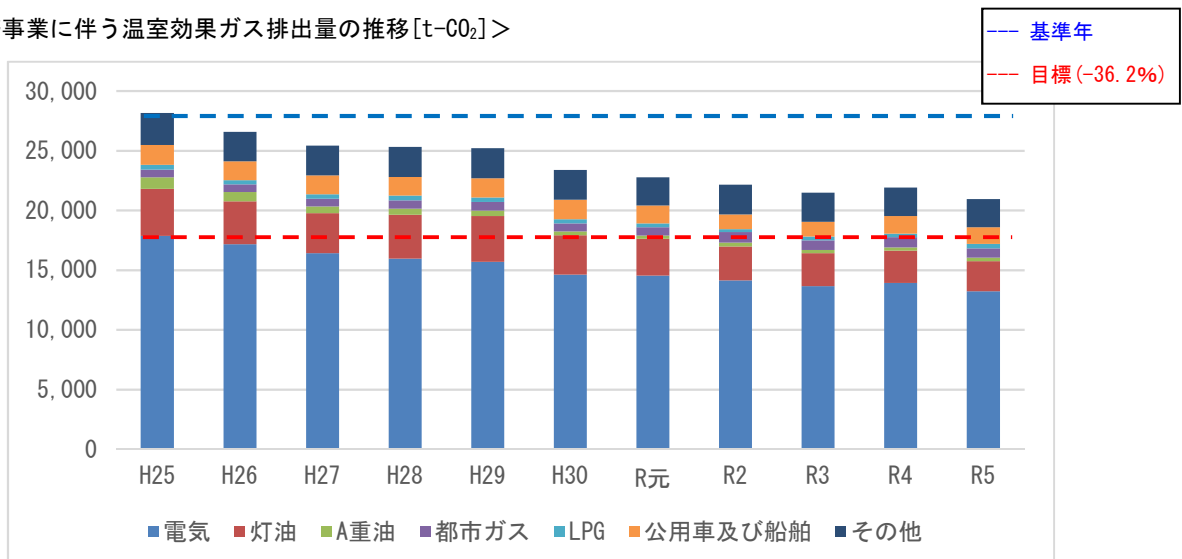
市役所の事務・事業に伴う温室効果ガス排出量は、令和5年度において平成25年度と比べて25.5%の削減となりました。

| 年 度 | 平成 25 年度 | 令和 5 年度 |
|--------------------------------|----------|---------|
| 温室効果ガス排出量 [t-CO ₂] | 28,141 | 20,958 |
| 平成 25 年度比 | — | ▲25.5% |

<市の事務事業に伴う温室効果ガス排出量[t-CO₂]>

| 算定事項 | H25 (基準) | H26 | H27 | H28 | H29 | H30 | R1 | R2 | R3 | R4 | R5 | H25-R5 年度比 [%] |
|---------------|-------------|----------|----------|----------|----------|----------|----------|----------|----------|----------|----------|-------------------|
| 電気 | 17,859.0 | 17,162.1 | 16,412.5 | 15,973.5 | 15,694.7 | 14,609.3 | 14,538.7 | 14,138.0 | 13,659.1 | 13,913.0 | 13,238.7 | -25.9 |
| 灯油 | 3,935.6 | 3,596.3 | 3,352.0 | 3,655.0 | 3,823.6 | 3,312.6 | 3,079.6 | 2,844.6 | 2,746.9 | 2,712.0 | 2,496.9 | -36.6 |
| A重油 (船舶除く) | 971.2 | 769.4 | 567.7 | 502.0 | 458.0 | 313.0 | 266.1 | 322.9 | 278.4 | 262.2 | 297.5 | -69.4 |
| 都市ガス | 644.5 | 652.7 | 641.8 | 701.9 | 730.6 | 680.8 | 709.8 | 866.1 | 815.3 | 856.0 | 796.4 | 23.6 |
| LPG | 397.3 | 343.7 | 359.9 | 402.4 | 384.4 | 335.9 | 305.3 | 259.9 | 305.6 | 312.5 | 362.6 | -8.7 |
| 公用車及 び船舶 | 1,664.0 | 1,573.7 | 1,584.5 | 1,553.8 | 1,605.0 | 1,643.3 | 1,497.5 | 1,229.7 | 1,232.6 | 1,460.0 | 1,407.8 | -15.4 |
| その他 | 2,669.7 | 2,484.5 | 2,500.1 | 2,528.7 | 2,514.7 | 2,488.4 | 2,380.4 | 2,480.4 | 2,443.5 | 2,386.6 | 2,358.4 | -11.7 |
| 総排出量 | 28,141.3 | 26,581.4 | 25,418.5 | 25,317.2 | 25,232.3 | 23,387.9 | 22,778.9 | 22,144.3 | 21,481.5 | 21,902.3 | 20,958.1 | -25.5 |

<市の事務事業に伴う温室効果ガス排出量の推移[t-CO₂]>

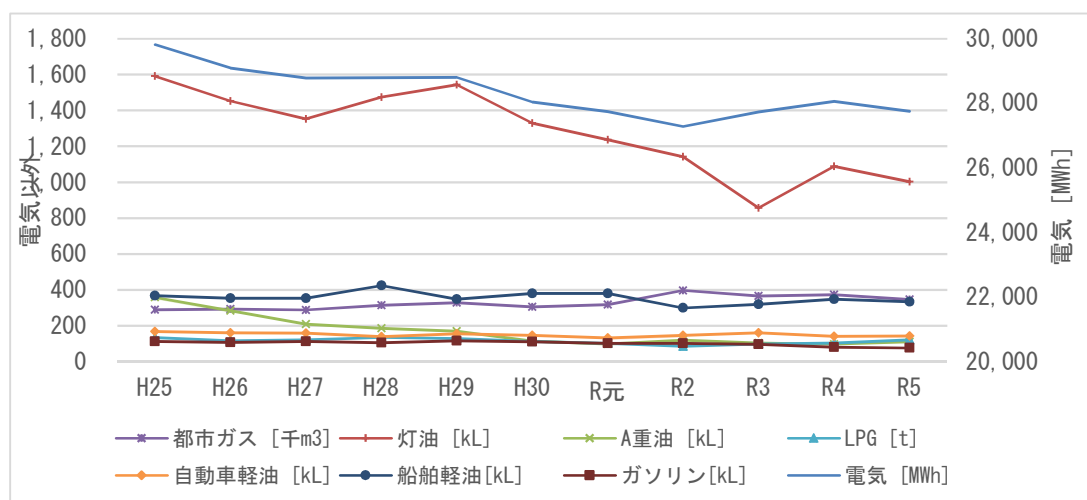


■市役所の燃料使用量

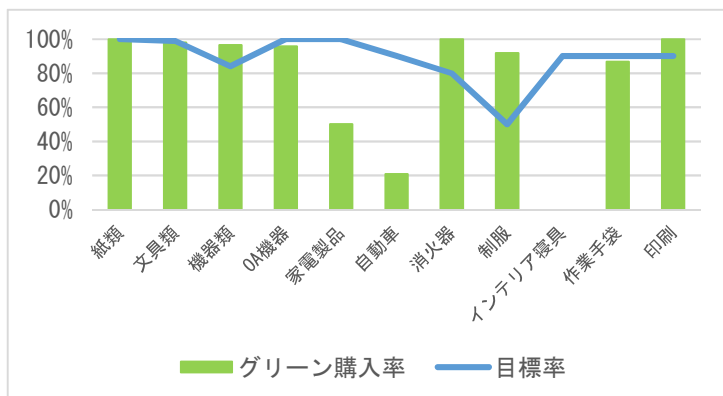
燃料等使用量については、平成 25 年度比でA重油が 69.3%、灯油が 37.0%の減少となり、都市ガス使用量を除く項目で減少となりました。今後も照明やOA機器の節電に注意するとともに、気候の影響を受けやすい燃料使用量についても冷暖房に頼りすぎない職場環境作りを進めながら、使用量を抑えていくことが大切です。また公用車の運転については、エコドライブを推進し、安全運転に努めていきます。

<燃料等使用量の年度比較>

| 算定事項 | H25 (基準) | H26 | H27 | H28 | H29 | H30 | R1 | R2 | R3 | R4 | R5 | H25-R5 年度比 [%] |
|-----------|-------------|--------|--------|--------|--------|--------|--------|--------|--------|--------|--------|-------------------|
| 電気[MWh] | 29,815 | 29,092 | 28,784 | 28,793 | 28,806 | 28,041 | 27,739 | 27,279 | 27,734 | 28,055 | 27,754 | -6.9 |
| 灯油[kl] | 1,591 | 1,452 | 1,352 | 1,474 | 1,544 | 1,330 | 1,237 | 1,142 | 857 | 1,089 | 1,003 | -37.0 |
| A重油[kl] | 358 | 284 | 209 | 185 | 169 | 115 | 98 | 119 | 103 | 97 | 110 | -69.3 |
| 都市ガス[千m] | 289 | 293 | 288 | 315 | 328 | 305 | 318 | 397 | 366 | 373 | 347 | 20.1 |
| LPG[t] | 134 | 116 | 121 | 135 | 128 | 112 | 101 | 86 | 99 | 104 | 121 | -9.7 |
| 自動車軽油[kl] | 168 | 160 | 159 | 140 | 156 | 147 | 132 | 146 | 161 | 141 | 142 | -15.5 |
| 船舶軽油[kl] | 367 | 354 | 354 | 424 | 348 | 380 | 380 | 299 | 320 | 348 | 334 | -9.0 |
| ガソリン[kl] | 112 | 107 | 113 | 106 | 116 | 110 | 102 | 102 | 97 | 80 | 76 | -32.1 |
| 紙類使用量[千枚] | 23,098 | 22,455 | 24,297 | 25,156 | 23,429 | 23,993 | 23,142 | 23,246 | 21,642 | 19,470 | 15,892 | -31.2 |
| 水道使用量[千m] | 303 | 291 | 276 | 263 | 249 | 275 | 240 | 202 | 232 | 161 | 216 | -28.7 |



■令和 5 年度のグリーン購入実績



令和 5 年度調達目標を達成した品目は、目標を設定している 11 分野 93 品目中、シャープペンシル等の文具類 21 品目、パソコンなど 11 品目の計 36 品目でした。全体としての成果は、物品購入数ベースで 99.8% (R4: 99.6%) のグリーン購入率となっています。目標未到達も分野もありますが、各職場に着実に浸透しています。

-令和 5 年度 酒田市環境保全実行計画年次報告書-

<お問い合わせ>

〒998-0104 山形県酒田市広栄町三丁目 133 番地 酒田市市民部環境衛生課

TEL:0234-31-0933/FAX:0234-31-0932/E-mail:kankyo@city.sakata.lg.jp