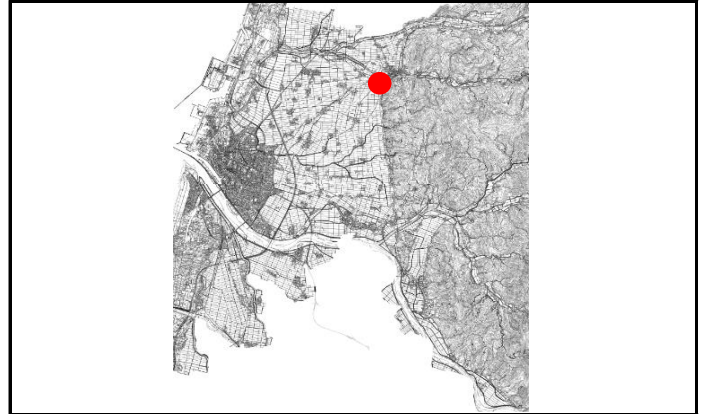


施設名称

旧市条保育園

施設No. 1



大分類 使用していない施設 小分類 使用していない施設
 地区 八幡 小学校区 一條
 連絡先 名称 酒田市総務部総務課
 TEL 0234-26-5709
 E-mail somu@city.sakata.lg.jp

建物情報	所在地	〒 999-8232 酒田市 市条字村ノ前66-2			
	建築年	1978年9月 完成	経過年数	44 年	
	設置年月	-	延床面積	558.7 m ²	
	根拠条例	-			
	構造	コンクリートブロック造			
	床面積	1階	558.7 m ²	2階	- m ²
		3階	- m ²	4階	- m ²
		5階	- m ²	6階	- m ²
				計	558.7 m ²
	配置形態	単独施設			
	併設施設	-			
	都市計画区域	区域内			
	用途地域	工業地域			
交通	駐車場	有	形状	平面のみ	
	駐車台数	台	車いす区画	0 台	
	最寄駅	本楯駅	距離	5,800 m	
	最寄バス停	-	距離	- m	
施設運営	休館	定休日	-	祝祭日	-
		年末年始	-	その他	
	開館時間	-			
	閉館時間	-			
	運営方法	直営	期間	-	
指定管理団体	-				
給排水等	電気	有	ガス	都市ガスエリア外	
	上水道	有	下水道	公共下水道区域	
特記事項					
耐震化	耐震診断	1次	未実施	2次	未実施
		診断結果	不明	診断補強	未実施
特記事項					

有害物質	アスベスト	対策の要否	不要			
		飛散防止対策	-			
PCB	照明用安定器	含有 無	コンデンサ	調査中		
	トランス	調査中	その他			
環境	自然エネルギー	無	種類	-		
	屋上・壁面緑化	無				
	その他					
バリアフリー	車いす対応床面、通路面		調査中	階段等手すり	-	
	エレベーター	-	自動ドア	×		
	点字ブロック	屋外	×	屋内	調査中	
	多目的トイレ		調査中	オストメイト	×	
	トイレ洋式化		調査中			
	おむつ交換台		調査中	ベビーチェア	調査中	
避難所	津波浸水予測	0m (区域外)				
	河川浸水予測	0.5m未満				
	避難所指定の有無	無	収容人数	- 人		
	避難所の種別		-			
	避難所機能	代替電源設備	-	通信設備	-	
		調理設備	-	冷暖房設備	-	
		入浴設備	-	備蓄倉庫	-	

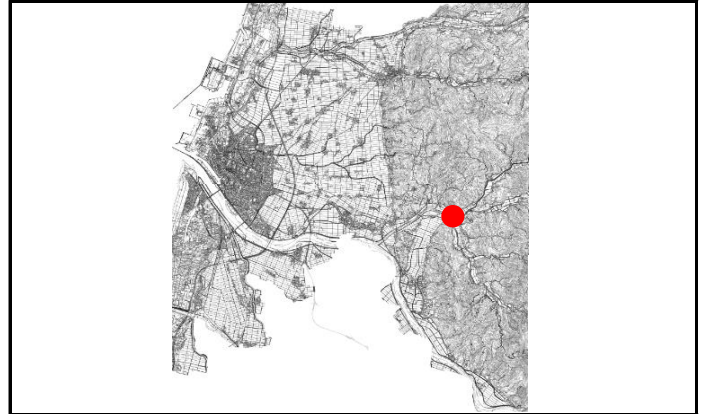
室名	貸室	収容人数	面積
		人	m ²
		人	m ²
		人	m ²
		人	m ²
		人	m ²
		人	m ²
		人	m ²
上記以外の部分		人	m ²
合計		- 人	- m ²

情報等 附属建物	種別				
	面積	m ²	m ²	m ²	m ²
	建築年				
	その他				
その他特記事項 敷地面積 : 3,114.0 m ²					

施設名称

旧仁助新田保育園（園舎）

施設No. 2



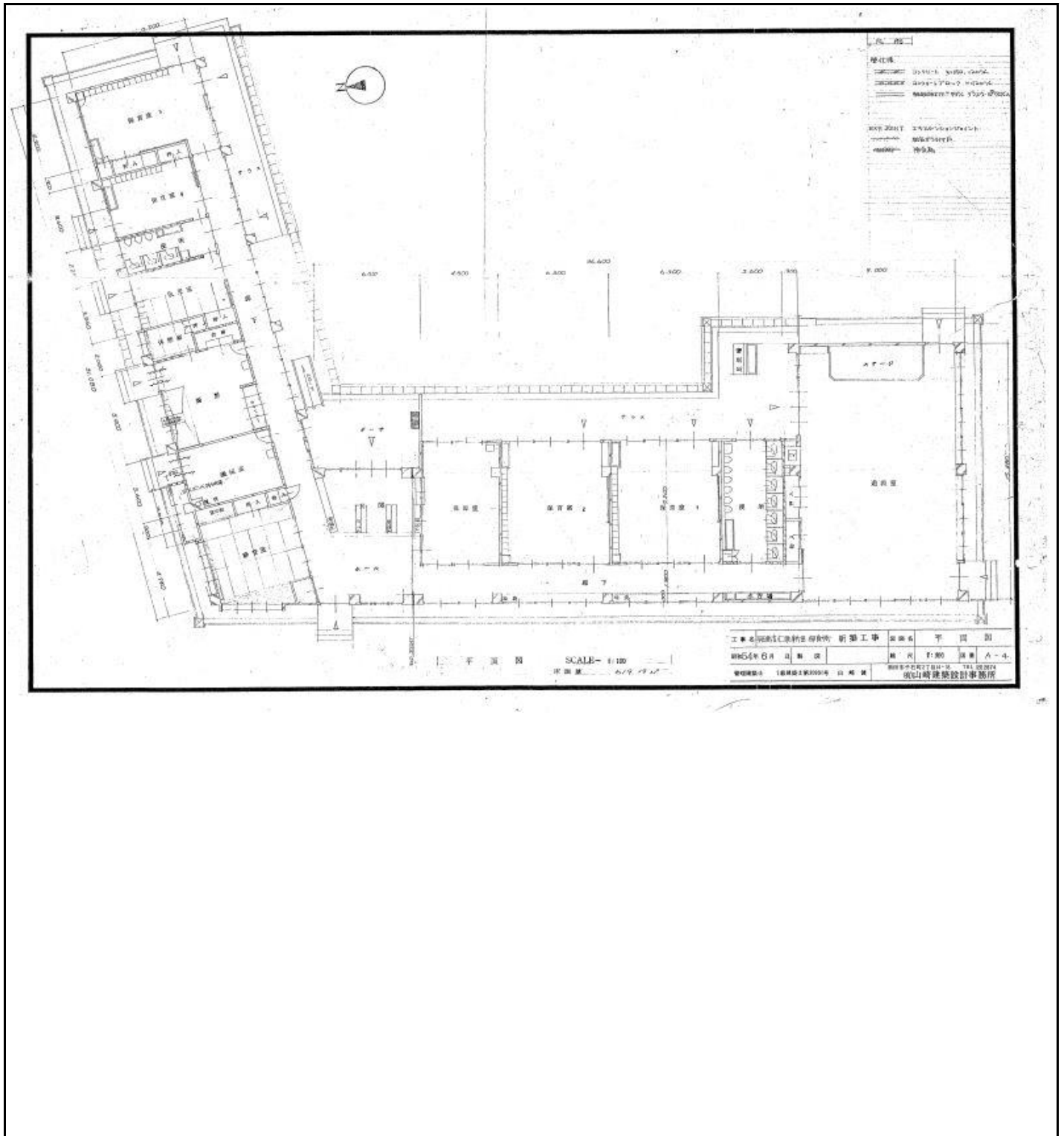
大分類 使用していない施設 小分類 使用していない施設
 地区 平田 小学校区 南平田
 連絡先 名称 酒田市総務部総務課
 TEL 0234-26-5709
 E-mail somu@city.sakata.lg.jp

建物情報	所在地	〒 999-6741 酒田市 北俣字仁助新田36			
	建築年	1980年1月 完成	経過年数	43 年	
	設置年月	-	延床面積	619.2 m ²	
	根拠条例	-			
	構造	鉄筋コンクリート造			
	床面積	1階	619.2 m ²	2階	- m ²
		3階	- m ²	4階	- m ²
		5階	- m ²	6階	- m ²
				計	619.2 m ²
	配置形態	単独施設			
	併設施設	-			
	都市計画区域	区域外			
	用途地域				
交通	駐車場	有	形状	平面のみ	
	駐車台数	台	車いす区画	0 台	
	最寄駅	砂越駅	距離	7,700 m	
	最寄バス停	-	距離	- m	
施設運営	休館	定休日	-	祝祭日	-
		年末年始	-	その他	
	開館時間	-			
	閉館時間	-			
	運営方法	直営	期間	-	
指定管理団体	-				
給排水等	電気	有	ガス	都市ガスエリア外	
	上水道	有	下水道	農業集落排水区域	
	特記事項				
耐震化	耐震診断	1次	実施済み	2次	不要
		診断結果	有	診断補強	不要
特記事項					

有害物質	アスベスト	対策の要否	不要			
		飛散防止対策				
PCB	照明用安定器	含有	無	コンデンサ	調査中	
	トランス	調査中		その他		
環境	自然エネルギー	無	種類	-		
	屋上・壁面緑化	無				
	その他					
バリアフリー	車いす対応床面、通路面	調査中	階段等手すり	調査中		
	エレベーター	-	自動ドア	×		
	点字ブロック	屋外	×	屋内	×	
	多目的トイレ	調査中	オストメイト	×		
	トイレ洋式化	調査中				
	おむつ交換台	調査中	ベビーチェア	調査中		
避難所	津波浸水予測	0m (区域外)				
	河川浸水予測	0.5m~3.0m				
	避難所指定の有無	無	収容人数	- 人		
	避難所の種別	-				
	避難所機能	代替電源設備	-	通信設備	-	
		調理設備	-	冷暖房設備	-	
入浴設備		-	備蓄倉庫	-		

室名	貸室	収容人数	面積
平面図のとおり		人	m ²
		人	m ²
		人	m ²
		人	m ²
		人	m ²
		人	m ²
		人	m ²
上記以外の部分		人	m ²
合計		- 人	- m ²

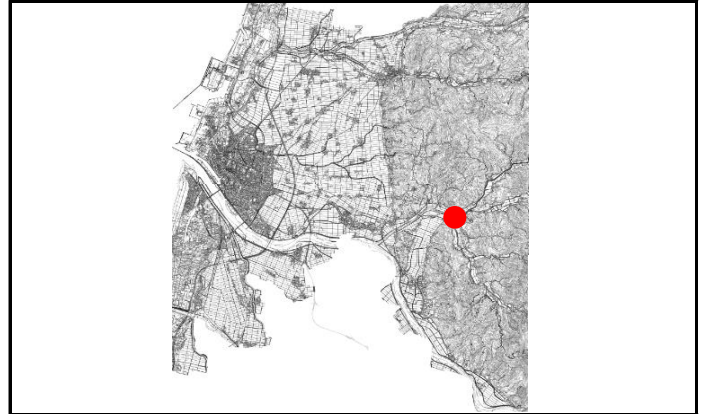
情報等 附属建物	種別				
	面積	m ²	m ²	m ²	m ²
	建築年				
	その他				
その他特記事項	<p>現在の利用状況：平田総合支所（地域おこし隊）の事業で利用</p> <p>敷地面積： 4,081.1 m²</p>				



施設名称

旧仁助新田保育園（倉庫）

施設No. 3



大分類 使用していない施設 小分類 使用していない施設
 地区 平田 小学校区 南平田
 連絡先 名称 酒田市総務部総務課
 TEL 0234-26-5709
 E-mail somu@city.sakata.lg.jp

建物情報	所在地	〒 999-6741 酒田市 北俣字仁助新田36			
	建築年	1966年10月 完成	経過年数	56 年	
	設置年月	-	延床面積	71.2 m ²	
	根拠条例	-			
	構造	木造			
	床面積	1階	71.2 m ²	2階	- m ²
		3階	- m ²	4階	- m ²
		5階	- m ²	6階	- m ²
				計	71.2 m ²
	配置形態	単独施設			
	併設施設	-			
	都市計画区域	区域外			
	用途地域				
交通	駐車場	有	形状	平面のみ	
	駐車台数	台	車いす区画	0 台	
	最寄駅	砂越駅	距離	7,700 m	
	最寄バス停	-	距離	- m	
施設運営	休館	定休日	-	祝祭日	-
		年末年始	-	その他	
	開館時間	-			
	閉館時間	-			
	運営方法	直営	期間	-	
指定管理団体	-				
給排水等	電気	調査中	ガス	都市ガスエリア外	
	上水道	調査中	下水道	農業集落排水区域	
	特記事項				
耐震化	耐震診断	1次	未実施	2次	未実施
		診断結果	不明	診断補強	未実施
特記事項					

有害物質	アスベスト	対策の要否	調査中			
		飛散防止対策				
	PCB	照明用安定器	調査中	コンデンサ	調査中	
トランス		調査中	その他			
環境	自然エネルギー	無	種類	-		
	屋上・壁面緑化	無				
	その他					
バリアフリー	車いす対応床面、通路面		調査中	階段等手すり	-	
	エレベーター	-	自動ドア	×		
	点字ブロック	屋外	×	屋内	×	
	多目的トイレ		×	オストメイト	×	
	トイレ洋式化		調査中			
	おむつ交換台	×	ベビーチェア	×		
避難所	津波浸水予測	0m (区域外)				
	河川浸水予測	0.5m~3.0m				
	避難所指定の有無	無	収容人数	- 人		
	避難所の種別		-			
	避難所機能	代替電源設備	-	通信設備	-	
		調理設備	-	冷暖房設備	-	
入浴設備		-	備蓄倉庫	-		

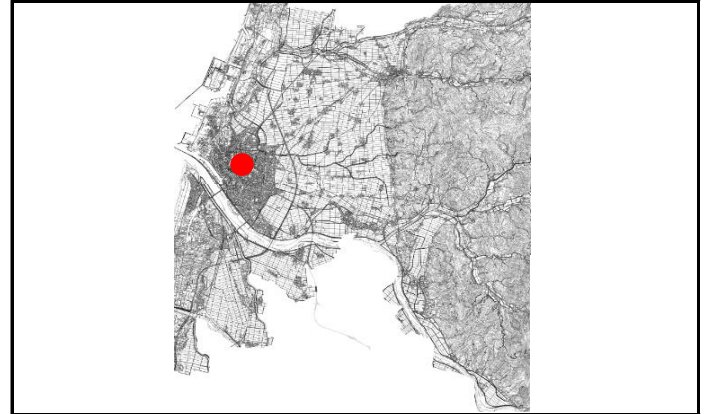
室名	貸室	収容人数	面積
		人	m ²
		人	m ²
		人	m ²
		人	m ²
		人	m ²
		人	m ²
		人	m ²
上記以外の部分		人	m ²
合計		- 人	- m ²

情報等 附属建物	種別				
	面積	m ²	m ²	m ²	m ²
	建築年				
	その他				
その他特記事項	<p>現在の利用状況：倉庫として利用</p> <p>敷地面積： 4,081.1 m²</p>				

施設名称

旧浜田保育園

施設No. 4



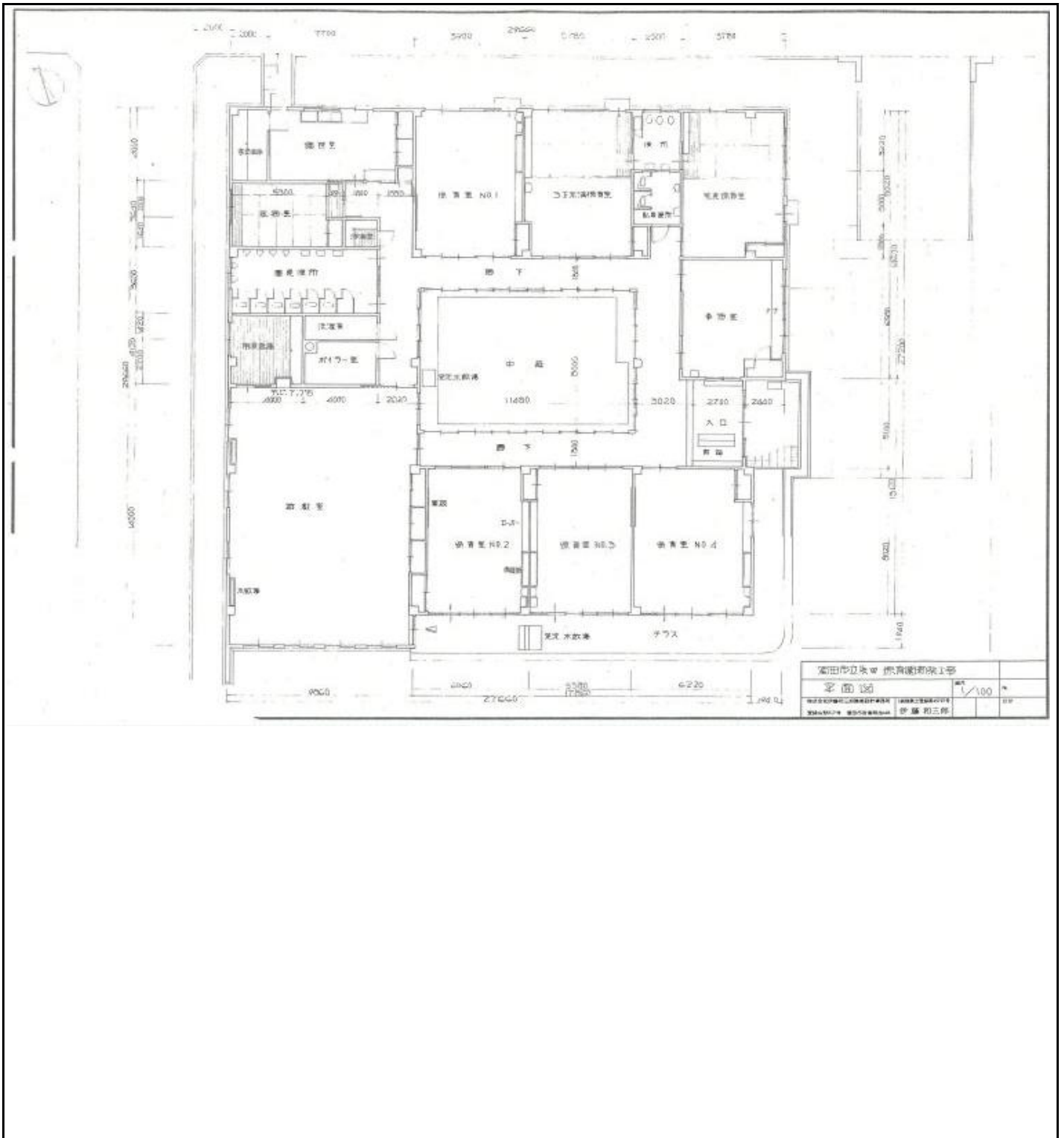
大分類 子育て支援施設 小分類 保育園
 地区 酒田 小学校区 浜田
 連絡先 名称 酒田市総務部総務課
 TEL 0234-26-5709
 E-mail somu@city.sakata.lg.jp

建物情報	所在地	〒 998-0041 酒田市 新井田町1-32			
	建築年	1977年12月 完成	経過年数	45 年	
	設置年月	-	延床面積	712.2 m ²	
	根拠条例	-			
	構造	鉄筋コンクリート造			
	床面積	1階	712.2 m ²	2階	- m ²
		3階	- m ²	4階	- m ²
		5階	- m ²	6階	- m ²
				計	712.2 m ²
	配置形態	単独施設			
	併設施設	-			
	都市計画区域	区域内			
	用途地域	第一種住居地域			
	交通	駐車場	有	形状	平面のみ
駐車台数		台	車いす区画	0 台	
最寄駅		酒田駅	距離	800 m	
最寄バス停		-	距離	- m	
施設運営	休館	定休日	-	祝祭日	-
		年末年始	-	その他	
	開館時間	-			
	閉館時間	-			
	運営方法	直営	期間	-	
指定管理団体	-				
給排水等	電気	有	ガス	都市ガスエリア内	
	上水道	有	下水道	公共下水道区域	
特記事項					
耐震化	耐震診断	1次	未実施	2次	未実施
		診断結果	不明	診断補強	未実施
特記事項					

有害物質	アスベスト	対策の要否	不要			
		飛散防止対策				
PCB	照明用安定器	含有	無	コンデンサ	調査中	
	トランス	調査中		その他		
環境	自然エネルギー	無	種類	-		
	屋上・壁面緑化	無				
	その他					
バリアフリー	車いす対応床面、通路面	調査中	階段等手すり	-		
	エレベーター	-	自動ドア	調査中		
	点字ブロック	屋外	×	屋内	調査中	
	多目的トイレ	調査中	オストメイト	×		
	トイレ洋式化	調査中				
	おむつ交換台	調査中	ベビーチェア	調査中		
避難所	津波浸水予測	0m (区域外)				
	河川浸水予測	0.5m未満				
	避難所指定の有無	無	收容人数	- 人		
	避難所の種別	-				
	避難所機能	代替電源設備	-	通信設備	-	
		調理設備	-	冷暖房設備	-	
		入浴設備	-	備蓄倉庫	-	

室名	貸室	收容人数	面積
平面図のとおり		人	m ²
		人	m ²
		人	m ²
		人	m ²
		人	m ²
		人	m ²
		人	m ²
上記以外の部分		人	m ²
合計		- 人	- m ²

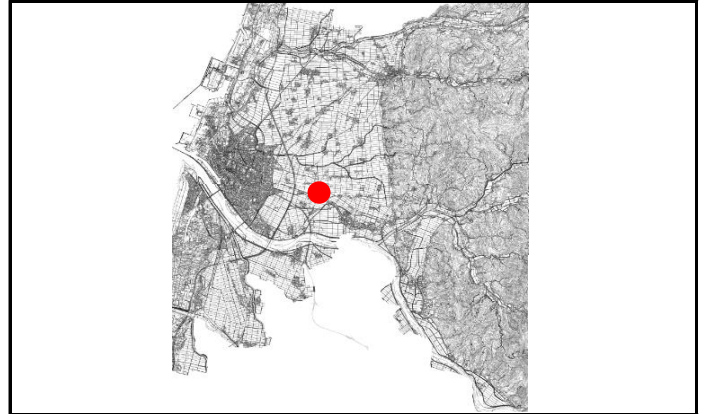
附属建物 情報等	種別				
	面積	m ²	m ²	m ²	m ²
	建築年				
	その他				
その他特記事項	敷地面積： 2,594.2 m ²				



施設名称

旧中平田小学校

施設No. 5



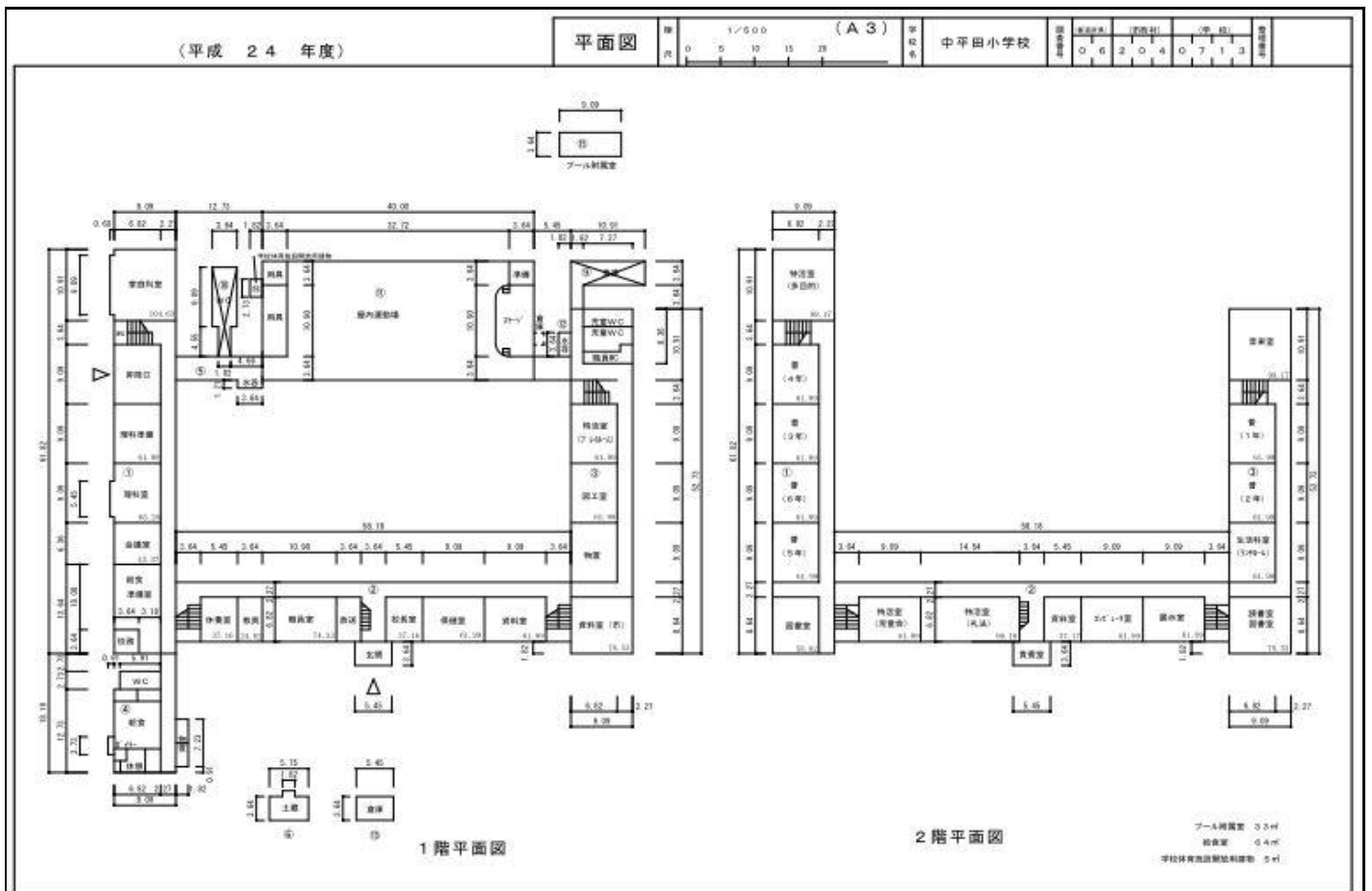
大分類 使用していない施設 小分類 使用していない施設
 地区 酒田 小学校区 平田
 連絡先 名称 酒田市総務部総務課
 TEL 0234-26-5709
 E-mail somu@city.sakata.lg.jp

建物情報	所在地	〒 998-0817 酒田市 熊手島字下福島1-1			
	建築年	1932年3月 (管理・特別教室棟)	経過年数	90 年	
	設置年月	-	延床面積	4,170.9 m ²	
	根拠条例	-			
	構造	校舎：木造 屋内運動場：鉄骨造			
	床面積	1階	2,580.9 m ²	2階	1590.0 m ²
		3階	- m ²	4階	- m ²
		5階	- m ²	6階	- m ²
				計	4,170.9 m ²
	配置形態	単独施設			
併設施設	-				
都市計画区域	区域外				
用途地域					
交通	駐車場	有	形状	平面のみ	
	駐車台数	台		車いす区画	0 台
	最寄駅	東酒田駅		距離	1,900 m
	最寄バス停	-		距離	- m
施設運営	休館	定休日	-	祝祭日	-
		年末年始	-	その他	
	開館時間	-			
	閉館時間	-			
	運営方法	直営	期間	-	
指定管理団体	-				
給排水等	電気	有	ガス	都市ガスエリア外	
	上水道	有	下水道	農業集落排水区域	
特記事項					
耐震化	耐震診断	1次	未実施	2次	未実施
		診断結果	不明	診断補強	未実施
特記事項					

有害物質	アスベスト	対策の要否	不要			
		飛散防止対策				
PCB	照明用安定器	含有	無	コンデンサ	含有	無
	トランス	含有	無	その他		
環境	自然エネルギー	無	種類	-		
	屋上・壁面緑化	無				
	その他					
バリアフリー	車いす対応床面、通路面		調査中	階段等手すり	調査中	
	エレベーター	×	自動ドア	調査中		
	点字ブロック	屋外	調査中	屋内	調査中	
	多目的トイレ		調査中	オストメイト	×	
	トイレ洋式化		調査中			
	おむつ交換台		調査中	ベビーチェア	調査中	
避難所	津波浸水予測	0m (区域外)				
	河川浸水予測	0.5m~3.0m				
	避難所指定の有無	無	収容人数	- 人		
	避難所の種別		-			
	避難所機能	代替電源設備	-	通信設備	-	
		調理設備	-	冷暖房設備	-	
入浴設備		-	備蓄倉庫	-		

室名	貸室	収容人数	面積
平面図のとおり		人	m ²
		人	m ²
		人	m ²
		人	m ²
		人	m ²
		人	m ²
		人	m ²
上記以外の部分		人	m ²
合計		- 人	- m ²

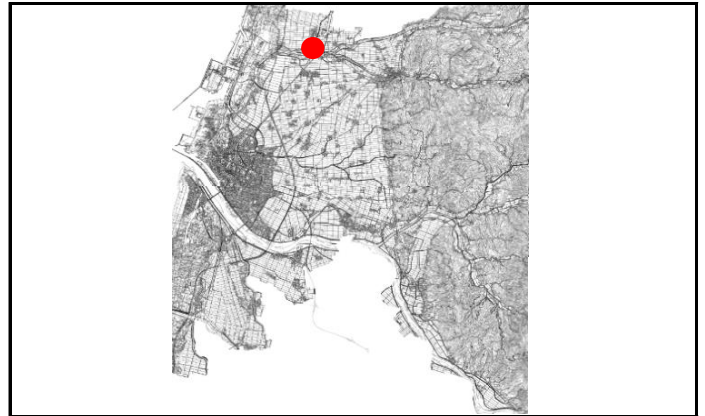
附属建物 情報等	種別	土蔵 別棟	倉庫	プール付属室	
	面積	22.58 m ²	20.00 m ²	33.09 m ²	m ²
	建築年	1914年4月	1979年2月	1998年4月	
	その他				
その他特記事項	敷地面積： 16,982.0 m ²				



施設名称

旧南遊佐小学校

施設No. 6



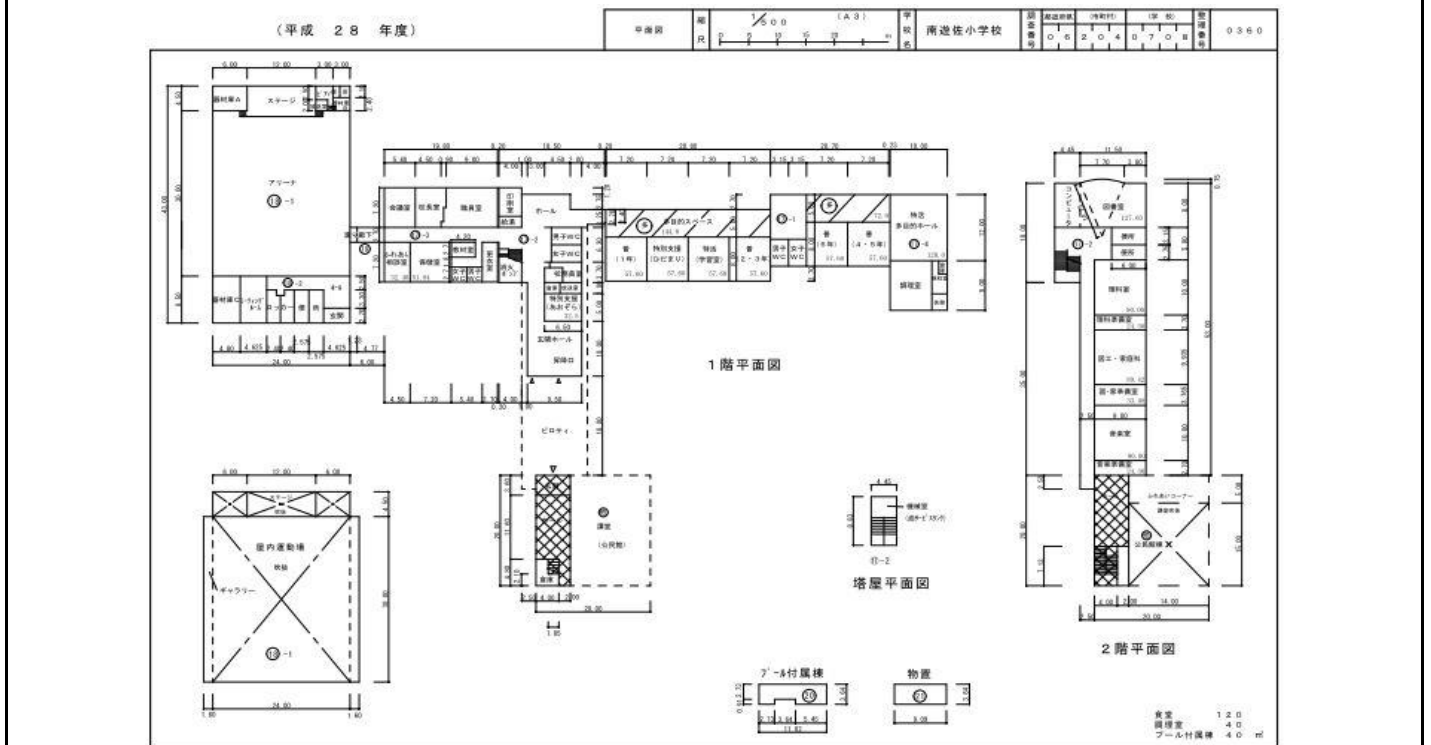
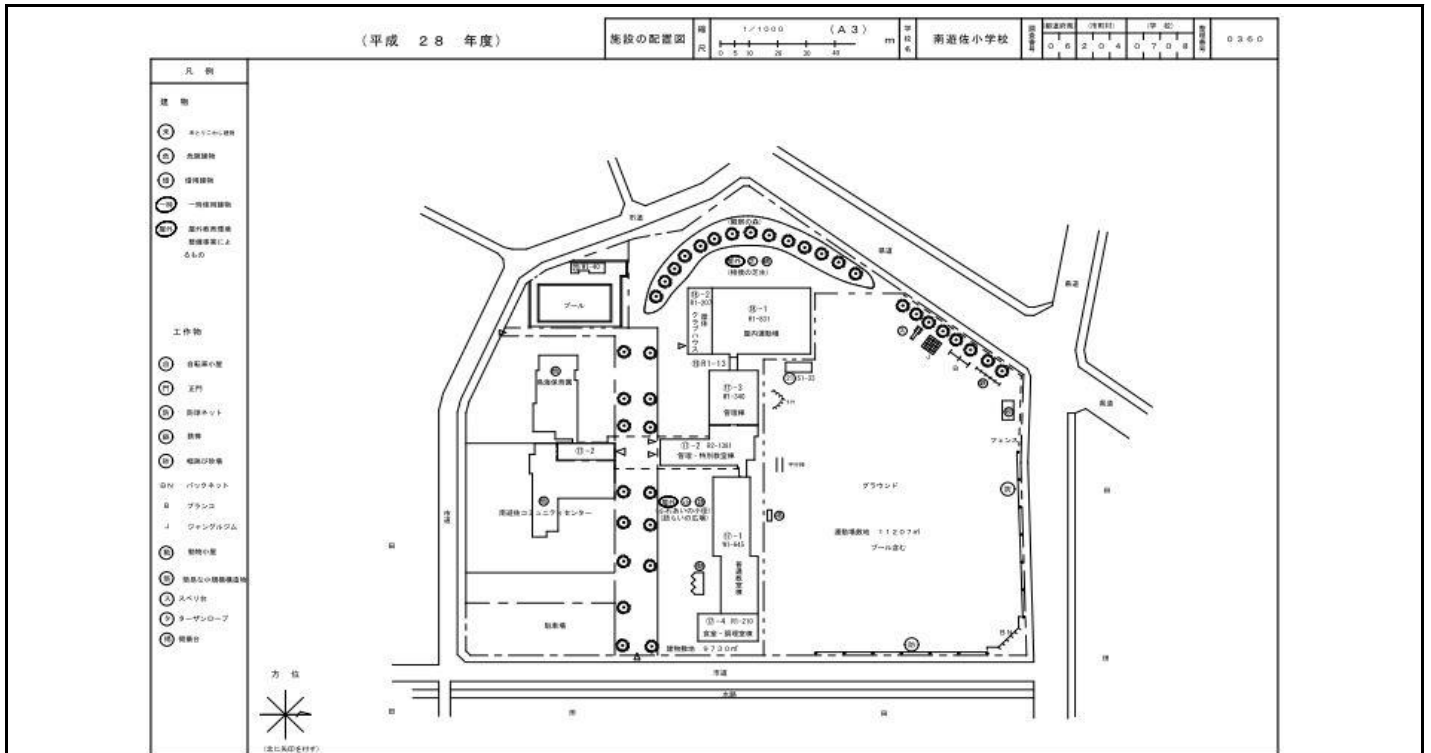
大分類 使用していない施設 小分類 使用していない施設
 地区 酒田 小学校区 烏海
 連絡先 名称 酒田市総務部総務課
 TEL 0234-26-5709
 E-mail somu@city.sakata.lg.jp

建物情報	所在地	〒 999-8423 酒田市 宮内字小楯62-1			
	建築年	1994年2月 完成	経過年数	29 年	
	設置年月	-	延床面積	3,627.2 m ²	
	根拠条例	-			
	構造	木造, 鉄筋コンクリート造			
	床面積	1階	2,771.5 m ²	2階	816.4 m ²
		3階	39.3 m ²	4階	- m ²
		5階	- m ²	6階	- m ²
				計	3,627.2 m ²
	配置形態	単独施設			
	併設施設	南遊佐コミュニティセンター			
	都市計画区域	区域外			
用途地域					
交通	駐車場	有	形状	平面のみ	
	駐車台数	台	車いす区画	台	
	最寄駅	南烏海駅	距離	1,100 m	
	最寄バス停	-	距離	- m	
施設運営	休館	定休日	-	祝祭日	-
		年末年始	-	その他	
	開館時間	-			
	閉館時間	-			
	運営方法	直営	期間	-	
指定管理団体	-				
給排水等	電気	有	ガス	都市ガスエリア外	
	上水道	有	下水道	区域外	
特記事項					
耐震化	耐震診断	1次	不要	2次	不要
		診断結果	有	診断補強	不要
特記事項					

有害物質	アスベスト	対策の要否	不要			
		飛散防止対策				
PCB	照明用安定器	含有	無	コンデンサ	含有	無
	トランス	含有	無	その他		
環境	自然エネルギー	無	種類	-		
	屋上・壁面緑化	無				
	その他					
バリアフリー	車いす対応床面、通路面		調査中	階段等手すり	○	
	エレベーター	×	自動ドア	調査中		
	点字ブロック	屋外	調査中	屋内	調査中	
	多目的トイレ		調査中	オストメイト	×	
	トイレ洋式化		調査中			
	おむつ交換台		調査中	ベビーチェア	調査中	
避難所	津波浸水予測	0m (区域外)				
	河川浸水予測	0.5m未満				
	避難所指定の有無	有	収容人数	252 人		
	避難所の種別		地震			
	避難所機能	代替電源設備	無	通信設備	有	
		調理設備	有	冷暖房設備	無	
入浴設備		有	備蓄倉庫	無		

室名	貸室	収容人数	面積
平面図のとおり		人	m ²
		人	m ²
		人	m ²
		人	m ²
		人	m ²
		人	m ²
		人	m ²
上記以外の部分		人	m ²
合計		- 人	- m ²

情報等 附属建物	種別	プール付属棟 (便所、更衣室、機械室)	倉庫		
	面積	39.71 m ²	33.09 m ²	m ²	m ²
	建築年	1994年7月	1996年6月		
	その他				
その他特記事項	現在の利用状況				
	<p>1階：旧特別支援（あおぞら）を化石展示室（教育委員会学校教育課）として利用している。 屋内運動場は地域へ開放している。</p> <p>2階：音楽室、図書室をコミュニティ振興会に貸付中。</p> <p>敷地面積： 20,937.0 m²</p>				



施設名称

旧内郷小学校

施設No. 7



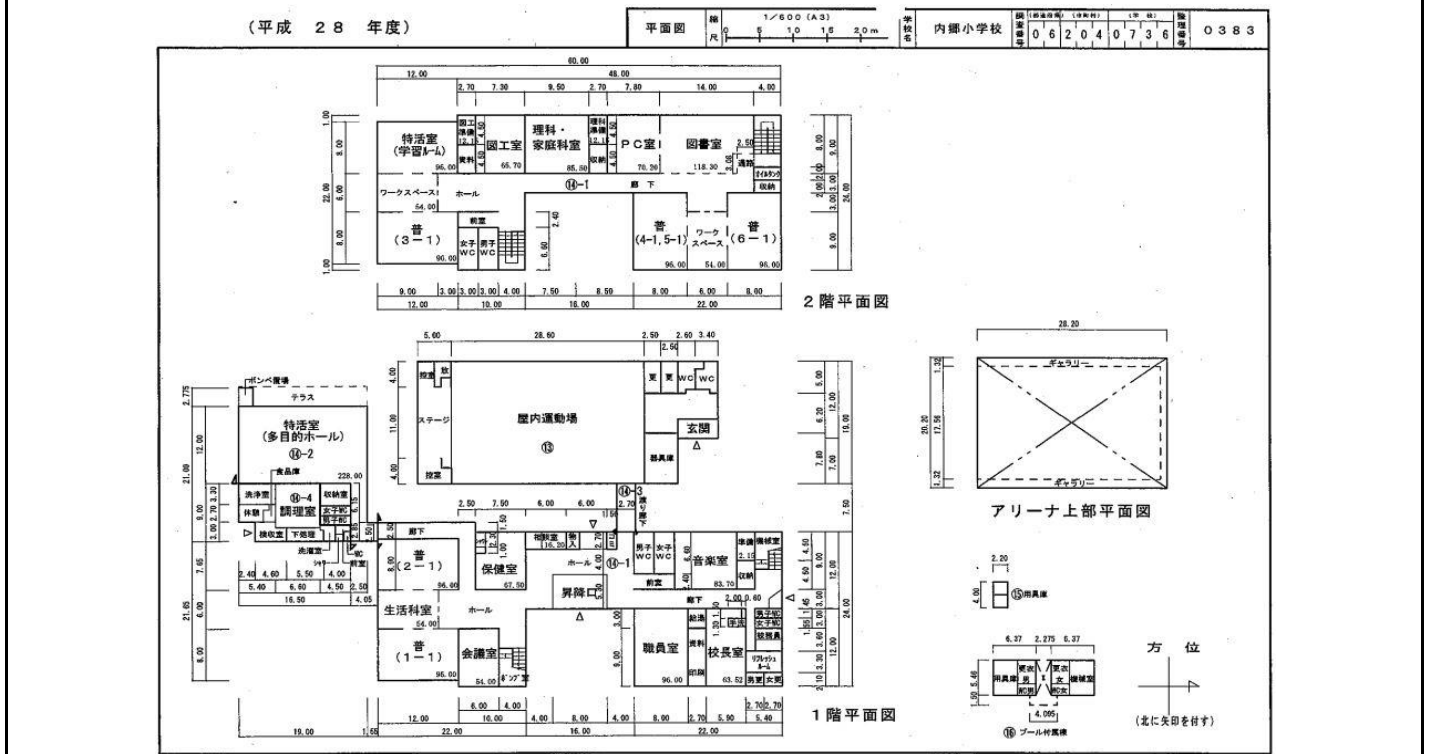
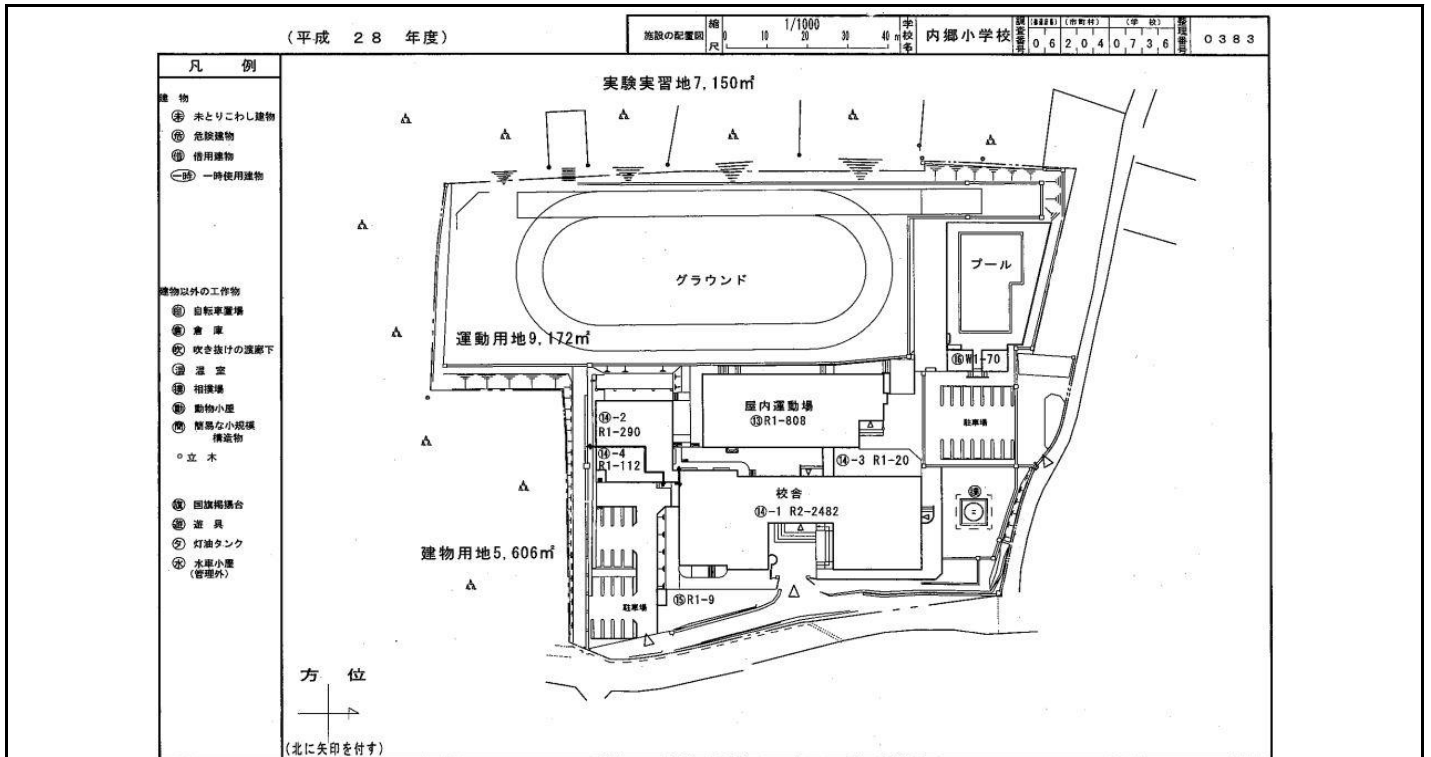
大分類 使用していない施設 小分類 使用していない施設
 地区 松山 小学校区 松山
 連絡先 名称 酒田市総務部総務課
 TEL 0234-26-5709
 E-mail somu@city.sakata.lg.jp

建物情報	所在地	〒 999-6852 酒田市 相沢字鶴牧6			
	建築年	2006年9月 (校舍棟)	経過年数	16 年	
	設置年月	-	延床面積	3,712.0 m ²	
	根拠条例	-			
	構造	鉄筋コンクリート造			
	床面積	1階	2,488.0 m ²	2階	1224.0 m ²
		3階	- m ²	4階	- m ²
		5階	- m ²	6階	- m ²
				計	3,712.0 m ²
	配置形態	単独施設			
併設施設					
都市計画区域	区域外				
用途地域					
交通	駐車場	有	形状	平面のみ	
	駐車台数	36 台	車いす区画	1 台	
	最寄駅	砂越駅	距離	5,100 m	
	最寄バス停	-	距離	- m	
施設運営	休館	定休日	-	祝祭日	-
		年末年始	-	その他	
	開館時間	-			
	閉館時間	-			
	運営方法	直営	期間	-	
指定管理団体	-				
給排水等	電気	有	ガス	都市ガスエリア外	
	上水道	有	下水道	公共下水道区域	
特記事項					
耐震化	耐震診断	1次	不要	2次	不要
		診断結果	有	診断補強	不要
特記事項					

有害物質	アスベスト	対策の要否	不要			
		飛散防止対策				
PCB	照明用安定器	含有	無	コンデンサ	含有	無
	トランス	含有	無	その他		
環境	自然エネルギー	無	種類	-		
	屋上・壁面緑化	無				
	その他					
バリアフリー	車いす対応床面、通路面		調査中	階段等手すり	○	
	エレベーター	×	自動ドア	調査中		
	点字ブロック	屋外	×	屋内	調査中	
	多目的トイレ		調査中	オストメイト	×	
	トイレ洋式化		調査中			
	おむつ交換台		調査中	ベビーチェア	調査中	
避難所	津波浸水予測	0m (区域外)				
	河川浸水予測	0m (区域外)				
	避難所指定の有無	有	収容人数	245 人		
	避難所の種別		地震			
	避難所機能	代替電源設備	無	通信設備	有	
		調理設備	有	冷暖房設備	無	
入浴設備		有	備蓄倉庫	無		

室名	貸室	収容人数	面積
平面図のとおり		人	m ²
		人	m ²
		人	m ²
		人	m ²
		人	m ²
		人	m ²
		人	m ²
上記以外の部分		人	m ²
合計		- 人	- m ²

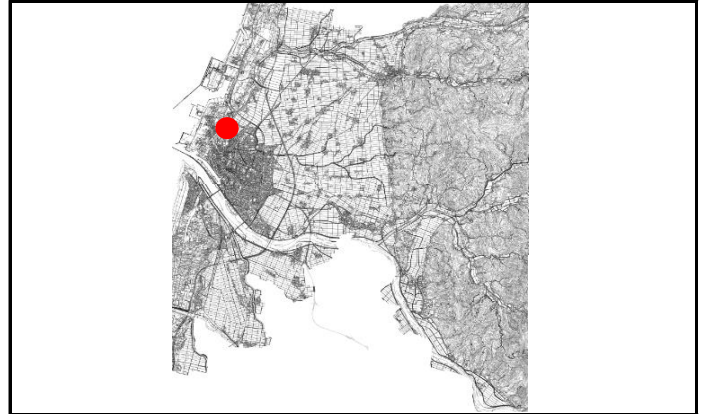
附属建物 情報等	種別	プール付属棟 (便所、更衣室、機械室)	物置		
	面積	69.56 m ²	8.80 m ²	m ²	m ²
	建築年	2007年7月	2007年3月		
	その他				
その他特記事項	現在の利用状況				
	屋内運動場：地域へ開放 校舎1F：コミュニティセンターとして利用予定 敷地面積：20,753.8 m ²				



施設名称

旧第五中学校

施設No. 8



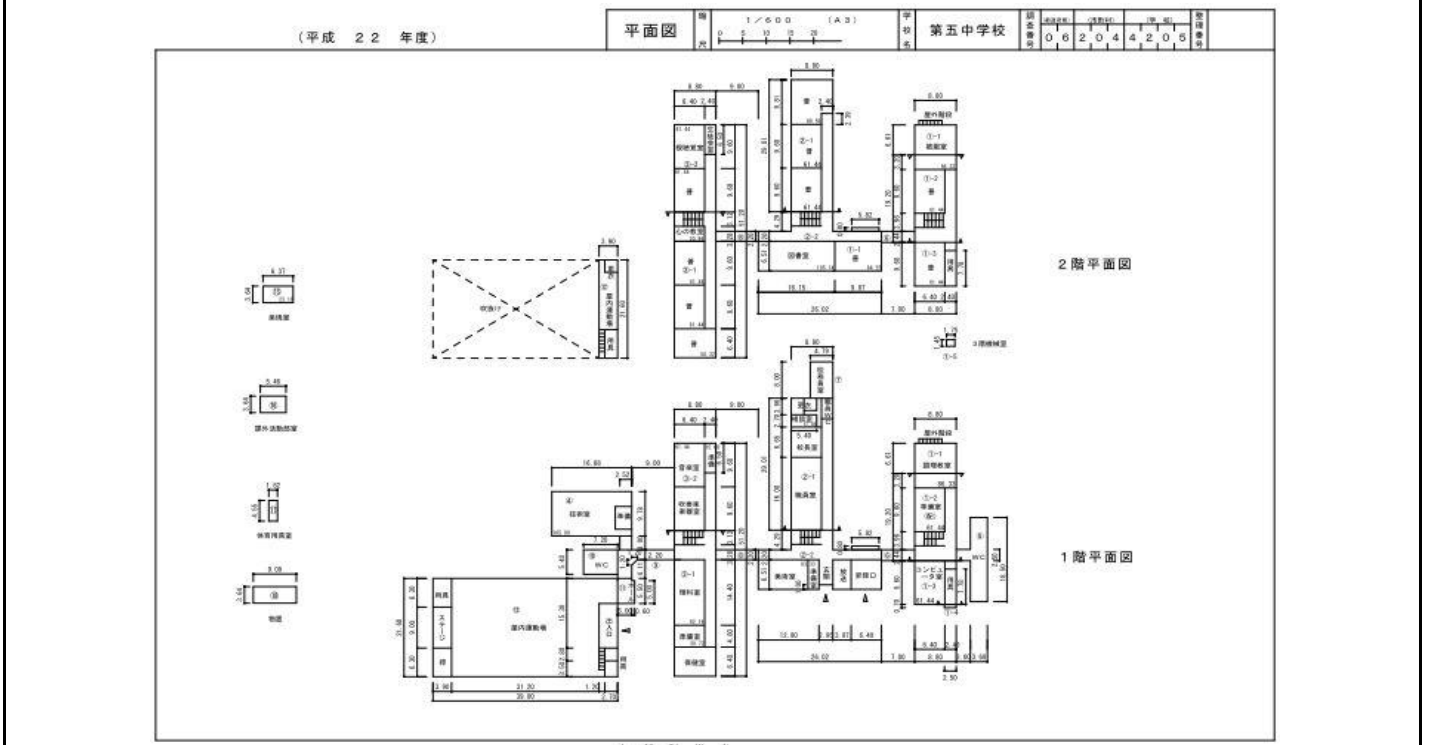
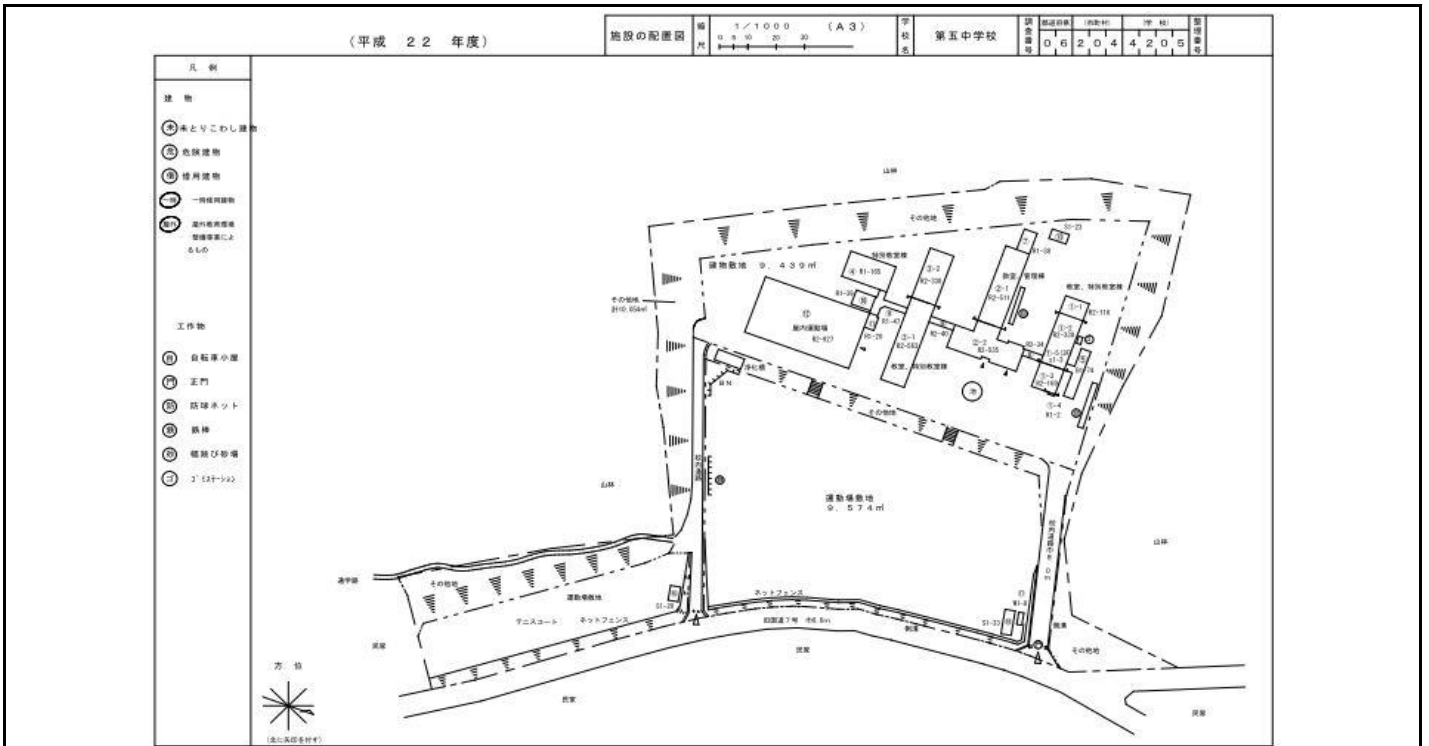
大分類 使用していない施設 小分類 使用していない施設
 地区 酒田 小学校区 松陵
 連絡先 名称 酒田市総務部総務課
 TEL 0234-26-5709
 E-mail somu@city.sakata.lg.jp

建物情報	所在地	〒 998-0003 酒田市 酒井新田字水口80				
	建築年	1961年4月 (一部)	経過年数	62 年		
	設置年月	-	延床面積	3,958.7 m ²		
	根拠条例	-				
	構造	鉄筋コンクリート造一部コンクリートブロック造				
	床面積	1階	2,553.15 m ²	2階	1403.0 m ²	
		3階	2.5 m ²	4階	— m ²	
		5階	— m ²	6階	— m ²	
			m ²	計	3,958.7 m ²	
	配置形態	単独施設				
併設施設	-					
都市計画区域	区域内					
用途地域	第一種中高層住居専用地域					
交通	駐車場	有	形状	平面のみ		
	駐車台数	台	車いす区画	0 台		
	最寄駅	酒田駅	距離	2,500 m		
	最寄バス停	-	距離	- m		
施設運営	休館	定休日	-	祝祭日	-	
		年末年始	-	その他	-	
	開館時間	-				
	閉館時間	-				
	運営方法	直営	期間	-		
指定管理団体	-					
給排水等	電気	有	ガス	都市ガスエリア外		
	上水道	有	下水道	公共下水道区域		
特記事項						
耐震化	耐震診断	1次	未実施	2次	未実施	
		診断結果	不明	診断補強	未実施	
特記事項						

有害物質	アスベスト	対策の要否	不要			
		飛散防止対策				
PCB	照明用安定器	含有	無	コンデンサ	含有	無
	トランス	含有	無	その他		
環境	自然エネルギー	無	種類	-		
	屋上・壁面緑化	無				
	その他					
バリアフリー	車いす対応床面、通路面		調査中	階段等手すり	調査中	
	エレベーター	×	自動ドア	調査中		
	点字ブロック	屋外	調査中	屋内	調査中	
	多目的トイレ		調査中	オストメイト	調査中	
	トイレ洋式化		調査中			
	おむつ交換台		調査中	ベビーチェア	調査中	
避難所	津波浸水予測	0m (区域外)				
	河川浸水予測	0m (区域外)				
	避難所指定の有無	無	収容人数	- 人		
	避難所の種別		-			
	避難所機能	代替電源設備	-	通信設備	-	
		調理設備	-	冷暖房設備	-	
入浴設備		-	備蓄倉庫	-		

室名	貸室	収容人数	面積
平面図のとおり		人	m ²
		人	m ²
		人	m ²
		人	m ²
		人	m ²
		人	m ²
		人	m ²
上記以外の部分		人	m ²
合計		- 人	- m ²

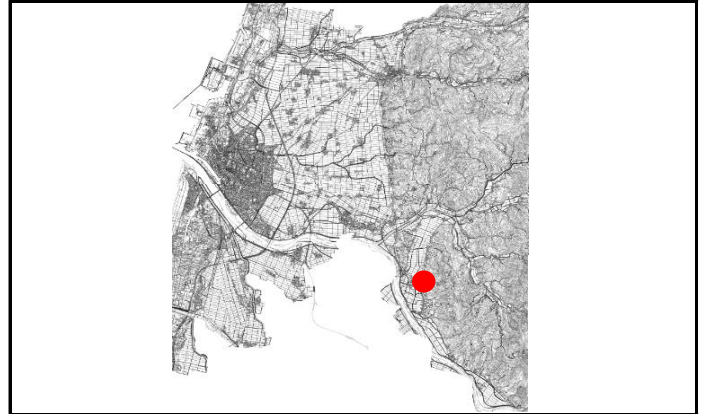
附属建物 情報等	種別	物置	物置	物置	物置
	面積	33.09 m ²	23.00 m ²	20.00 m ²	8.26 m ²
	建築年	1996年6月	1978年11月	1980年3月	1975年9月
	その他				
その他特記事項	現在の利用状況：倉庫として利用				
	敷地面積： 29,067.0 m ²				



施設名称

旧松山中学校

施設No. 9



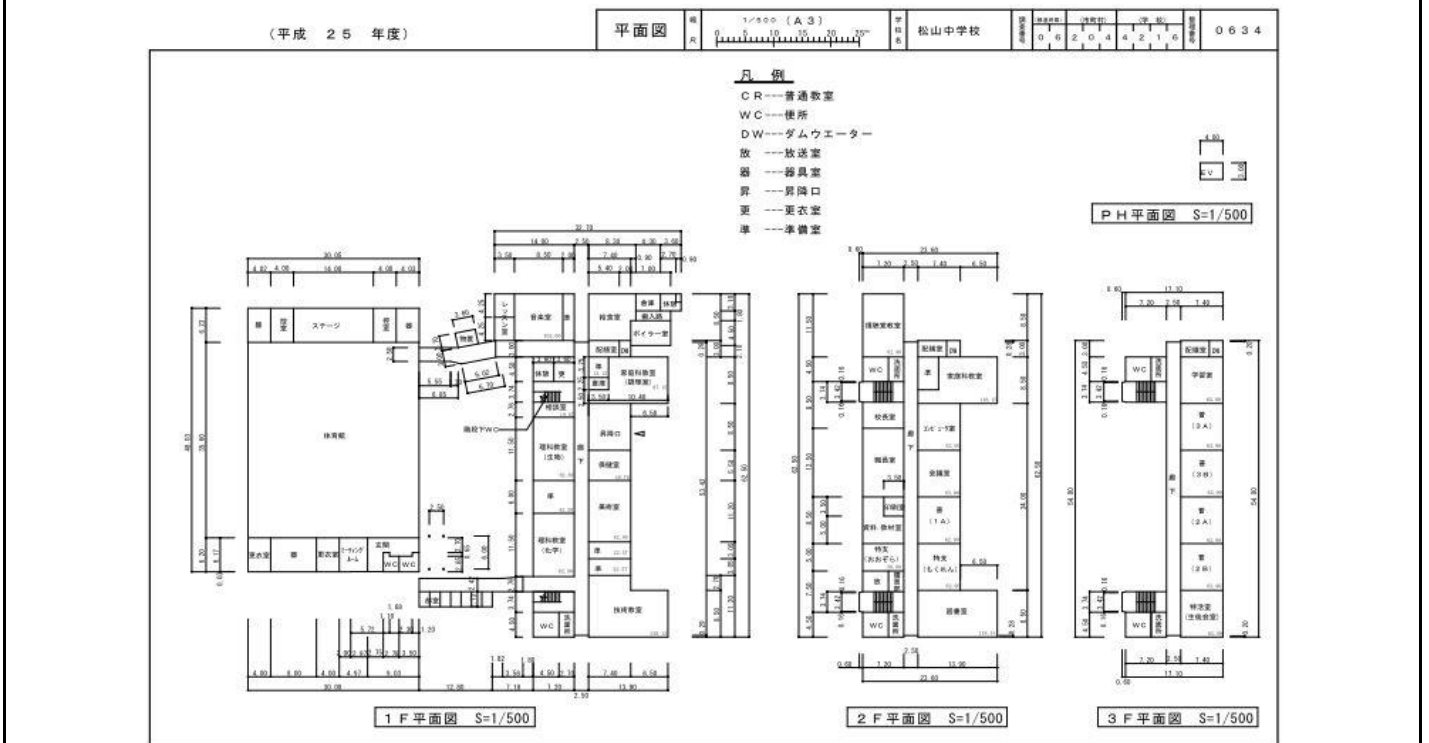
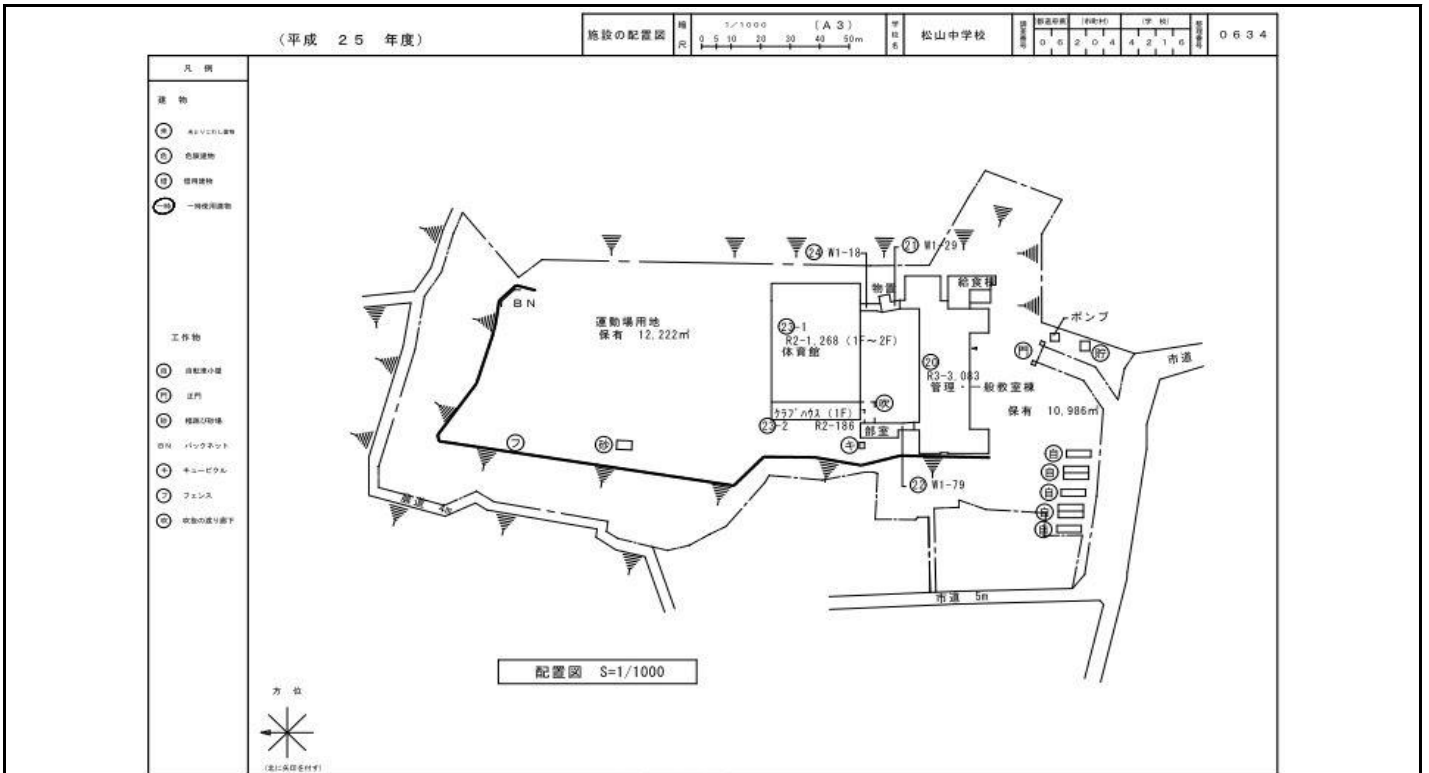
大分類 使用していない施設 小分類 使用していない施設
 地区 松山 小学校区 松山
 連絡先 名称 酒田市総務部総務課
 TEL 0234-26-5709
 E-mail somu@city.sakata.lg.jp

建物情報	所在地	〒 999-6831 酒田市 字総光寺沢12			
	建築年	1978年3月 (一部)	経過年数	45 年	
	設置年月	-	延床面積	4,663.0 m ²	
	根拠条例	-			
	構造	鉄筋コンクリート造一部木造			
	床面積	1階	2,908.3 m ²	2階	1098.1 m ²
		3階	656.6 m ²	4階	- m ²
		5階	- m ²	6階	- m ²
				計	4,663.0 m ²
	配置形態	単独施設			
併設施設					
都市計画区域	区域外				
用途地域					
交通	駐車場	有	形状	平面のみ	
	駐車台数	台	車いす区画	台	
	最寄駅	余目駅	距離	6,600 m	
	最寄バス停	-	距離	- m	
施設運営	休館	定休日	-	祝祭日	-
		年末年始	-	その他	
	開館時間	-			
	閉館時間	-			
	運営方法	直営	期間	-	
指定管理団体	-				
給排水等	電気	有	ガス	都市ガスエリア外	
	上水道	有	下水道	公共下水道区域	
特記事項					
耐震化	耐震診断	1次	-	2次	実施済み
		診断結果	無	診断補強	未実施
特記事項					

有害物質	アスベスト	対策の要否	不要			
		飛散防止対策				
PCB	照明用安定器	含有	無	コンデンサ	含有	無
	トランス	含有	無	その他		
環境	自然エネルギー	無	種類	-		
	屋上・壁面緑化	無				
	その他					
バリアフリー	車いす対応床面、通路面		調査中	階段等手すり	調査中	
	エレベーター	×	自動ドア	調査中		
	点字ブロック	屋外	調査中	屋内	調査中	
	多目的トイレ		調査中	オストメイト	×	
	トイレ洋式化		調査中			
	おむつ交換台		調査中	ベビーチェア	調査中	
避難所	津波浸水予測	0m (区域外)				
	河川浸水予測	0m (区域外)				
	避難所指定の有無	無	収容人数	人		
	避難所の種別					
	避難所機能	代替電源設備	-	通信設備	-	
		調理設備	-	冷暖房設備	-	
入浴設備		-	備蓄倉庫	-		

室名	貸室	収容人数	面積
		人	m ²
		人	m ²
		人	m ²
		人	m ²
		人	m ²
		人	m ²
		人	m ²
上記以外の部分		人	m ²
合計		- 人	- m ²

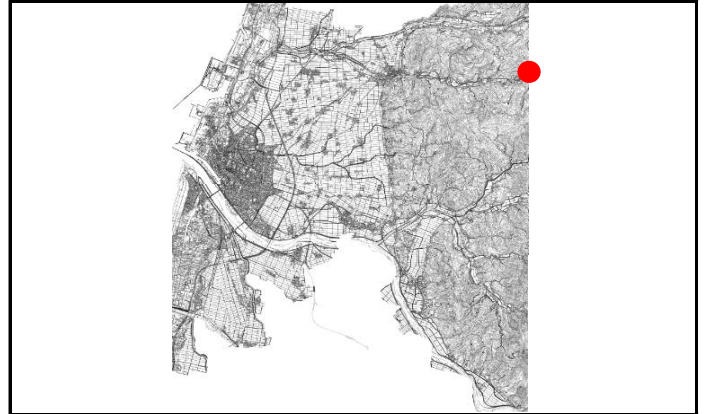
附属建物 情報等	種別				
	面積	m ²	m ²	m ²	m ²
	建築年				
	その他				
その他特記事項	敷地面積： 23,208.0 m ²				



施設名称

大沢コミュニティセンター（分館）

施設No.10



大分類 使用していない施設 小分類 使用していない施設
 地区 八幡 小学校区 八幡
 連絡先 名称 酒田市総務部総務課
 TEL 0234-26-5709
 E-mail somu@city.sakata.lg.jp

建物情報	所在地	〒 999-8212 酒田市 上青沢字向芦沢154-5			
	建築年	1962年12月 完成	経過年数	60 年	
	設置年月	-	延床面積	337.0 m ²	
	根拠条例	-			
	構造	鉄筋コンクリート造			
	床面積	1階	337.0 m ²	2階	- m ²
		3階	- m ²	4階	- m ²
		5階	- m ²	6階	- m ²
				計	337.0 m ²
	配置形態	単独施設			
併設施設	-				
都市計画区域	区域外				
用途地域					
交通	駐車場	有	形状	平面のみ	
	駐車台数	台	車いす区画	0 台	
	最寄駅	南鳥海駅	距離	14,200 m	
	最寄バス停	-	距離	- m	
施設運営	休館	定休日	-	祝祭日	-
		年末年始	-	その他	
	開館時間	-			
	閉館時間	-			
	運営方法	直営	期間	-	
指定管理団体	-				
給排水等	電気	有	ガス	都市ガスエリア外	
	上水道	有	下水道	区域外	
	特記事項				
耐震化	耐震診断	1次	未実施	2次	未実施
		診断結果	不明	診断補強	未実施
特記事項					

有害物質	アスベスト	対策の要否	調査中			
	PCB	飛散防止対策				
		照明用安定器	調査中	コンデンサ	調査中	
	トランス	調査中	その他			
環境	自然エネルギー	無	種類	-		
	屋上・壁面緑化	無				
	その他					
バリアフリー	車いす対応床面、通路面		調査中	階段等手すり	調査中	
	エレベーター	-	自動ドア	×		
	点字ブロック	屋外	×	屋内	調査中	
	多目的トイレ		調査中	オストメイト	調査中	
	トイレ洋式化		調査中			
	おむつ交換台		調査中	ベビーチェア	調査中	
避難所	津波浸水予測	0m (区域外)				
	河川浸水予測	0m (区域外)				
	避難所指定の有無	無	収容人数	- 人		
	避難所の種別					
	避難所機能	代替電源設備	-	通信設備	-	
		調理設備	-	冷暖房設備	-	
入浴設備		-	備蓄倉庫	-		

室名	貸室	収容人数	面積
		人	m ²
		人	m ²
		人	m ²
		人	m ²
		人	m ²
		人	m ²
		人	m ²
上記以外の部分		人	m ²
合計		- 人	- m ²

情報等 附属建物	種別				
	面積	m ²	m ²	m ²	m ²
	建築年				
	その他				
その他特記事項	敷地面積 : 9,166.8 m ²				

--

施設名称

大沢コミュニティセンター（本館）

施設No.11



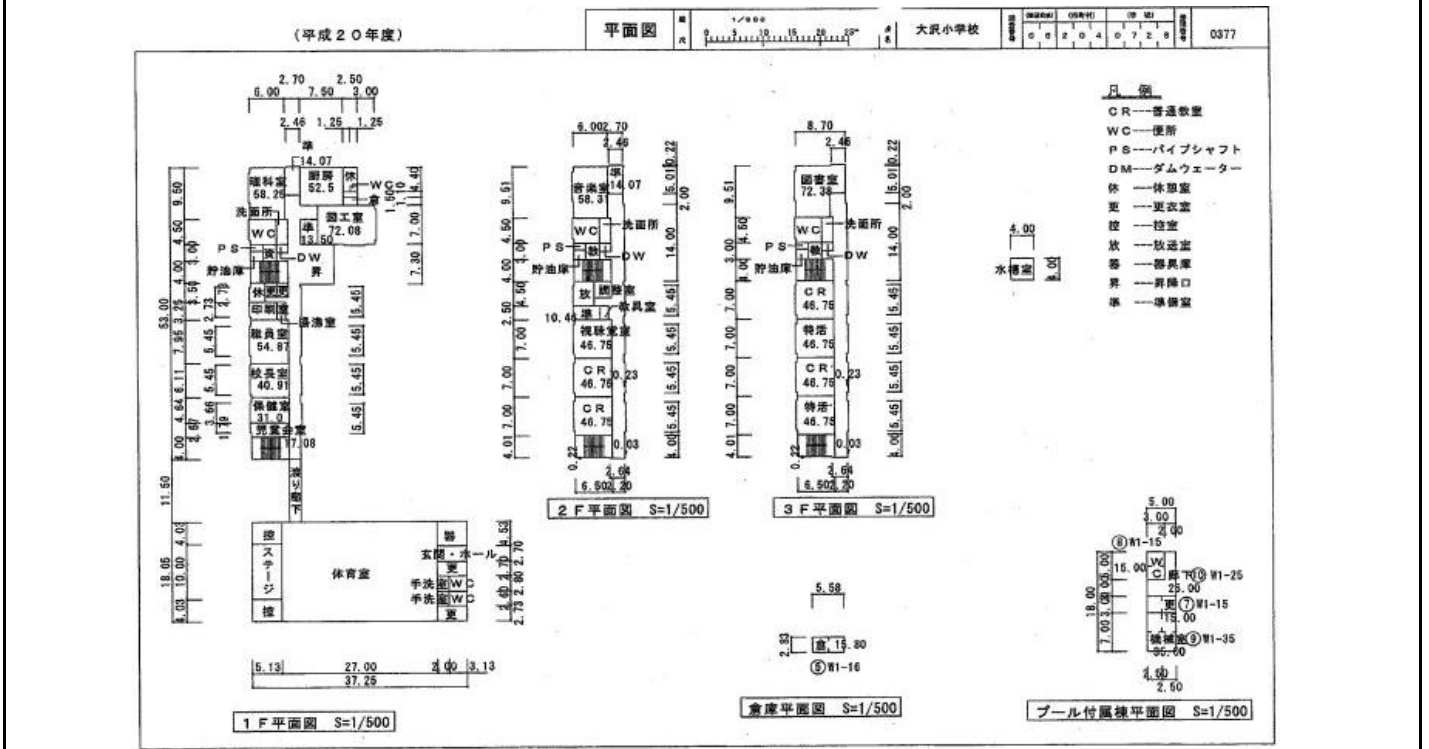
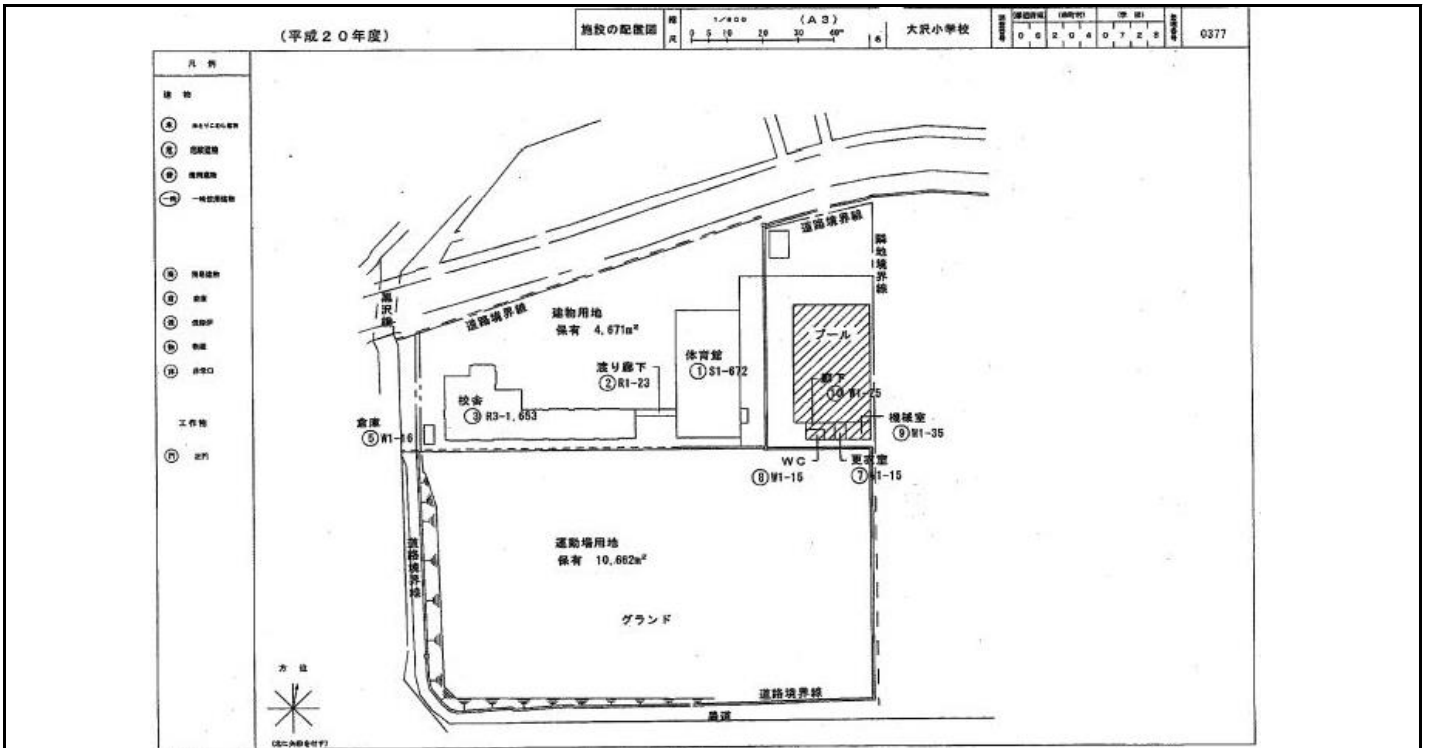
大分類 使用していない施設 小分類 使用していない施設
 地区 八幡 小学校区 八幡
 連絡先 名称 酒田市総務部総務課
 TEL 0234-26-5709
 E-mail somu@city.sakata.lg.jp

建物情報	所在地	〒 999-8215 酒田市 大蔵字ニタ子213				
	建築年	1982年7月	完成	経過年数	40 年	
	設置年月	-	延床面積	938.2 m ²		
	根拠条例	-				
	構造	鉄筋コンクリート造				
	床面積	1階	- m ²	2階	約461.1 m ²	
		3階	約461.1 m ²		4階	16.0 m ²
		5階	- m ²	6階	- m ²	
				計	938.2 m ²	
	配置形態	単独施設				
併設施設	大沢コミュニティセンター					
都市計画区域	区域外					
用途地域						
交通	駐車場	有	形状	平面のみ		
	駐車台数	24 台		車いす区画	1 台	
	最寄駅	南鳥海駅		距離	10,700 m	
	最寄バス停	-		距離	- m	
施設運営	休館	定休日	-		祝祭日	-
		年末年始	-		その他	
	開館時間	-				
	閉館時間	-				
	運営方法	直営	期間	-		
指定管理団体	-					
給排水等	電気	有	ガス	都市ガスエリア外		
	上水道	有	下水道	区域外		
	特記事項					
耐震化	耐震診断	1次	不要		2次	不要
		診断結果	有	診断補強	不要	
特記事項						

有害物質	アスベスト	対策の要否	不要			
		飛散防止対策				
PCB	照明用安定器	含有	無	コンデンサ	調査中	
	トランス	調査中		その他		
環境	自然エネルギー	無	種類			
	屋上・壁面緑化	無				
	その他					
バリアフリー	車いす対応床面、通路面		調査中	階段等手すり	○	
	エレベーター	×	自動ドア	×		
	点字ブロック	屋外	×	屋内	調査中	
	多目的トイレ		調査中	オストメイト	×	
	トイレ洋式化		調査中			
	おむつ交換台		調査中	ベビーチェア	調査中	
避難所	津波浸水予測	0m (区域外)				
	河川浸水予測	0.5m未満				
	避難所指定の有無	無	収容人数	- 人		
	避難所の種別		-			
	避難所機能	代替電源設備	-	通信設備	-	
		調理設備	-	冷暖房設備	-	
		入浴設備	-	備蓄倉庫	-	

室名	貸室	収容人数	面積
平面図のとおり		人	m ²
		人	m ²
		人	m ²
		人	m ²
		人	m ²
		人	m ²
		人	m ²
上記以外の部分		人	m ²
合計		- 人	- m ²

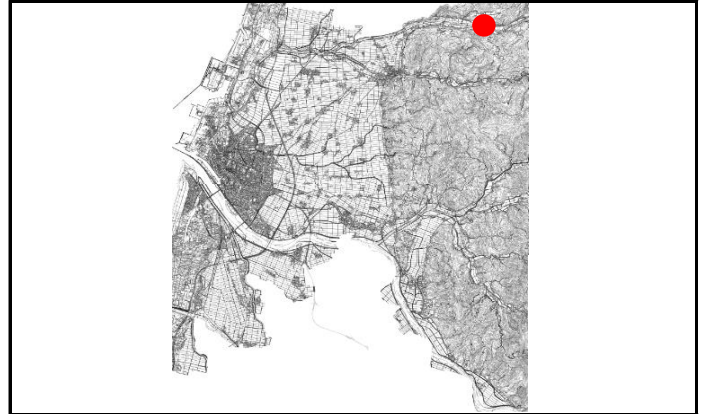
情報等 附属建物	種別	プール附属室			
	面積	90.00 m ²	m ²	m ²	m ²
	建築年	1998年12月			
	その他				
その他特記事項	現在の利用状況①階：大沢コミュニティセンターとして利用				
	敷地面積： 15,064.0 m ²				



施設名称

日向コミュニティセンター

施設No.12



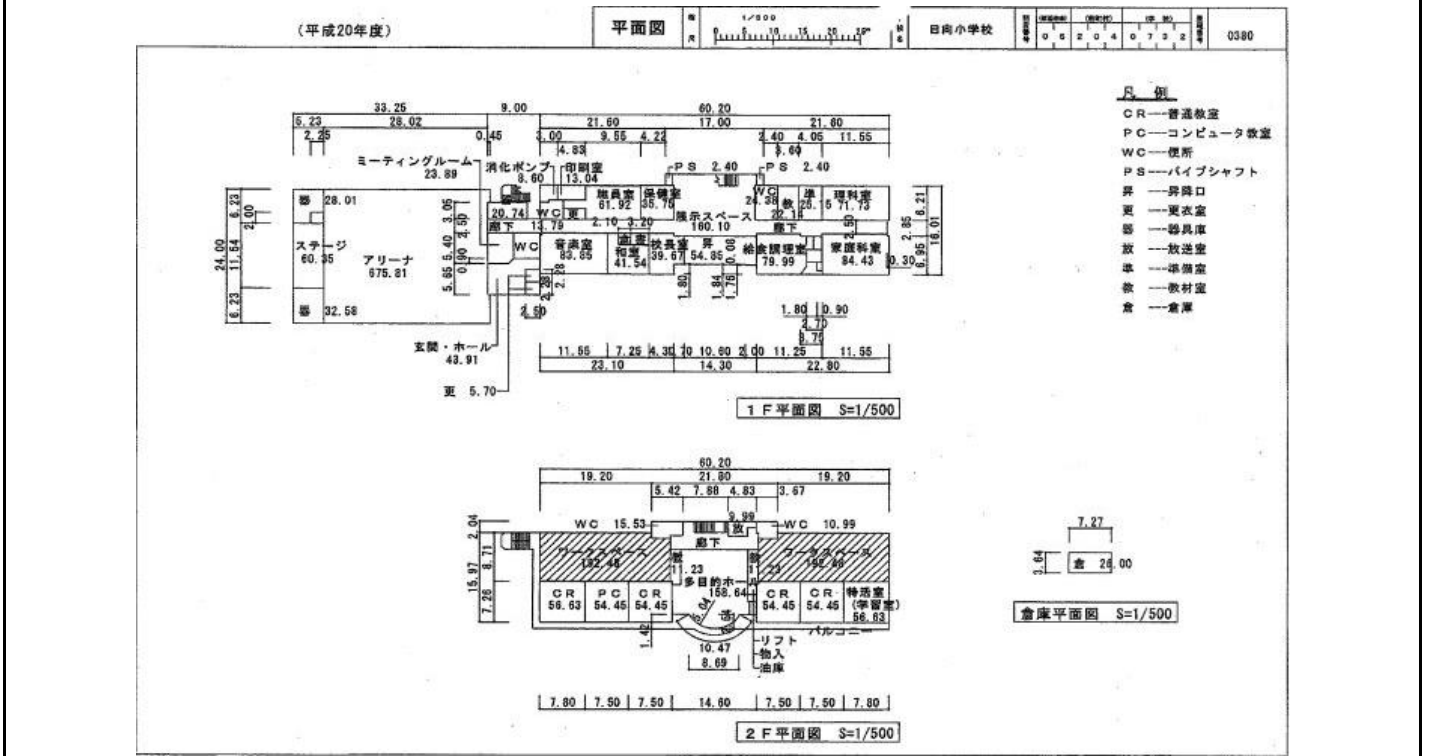
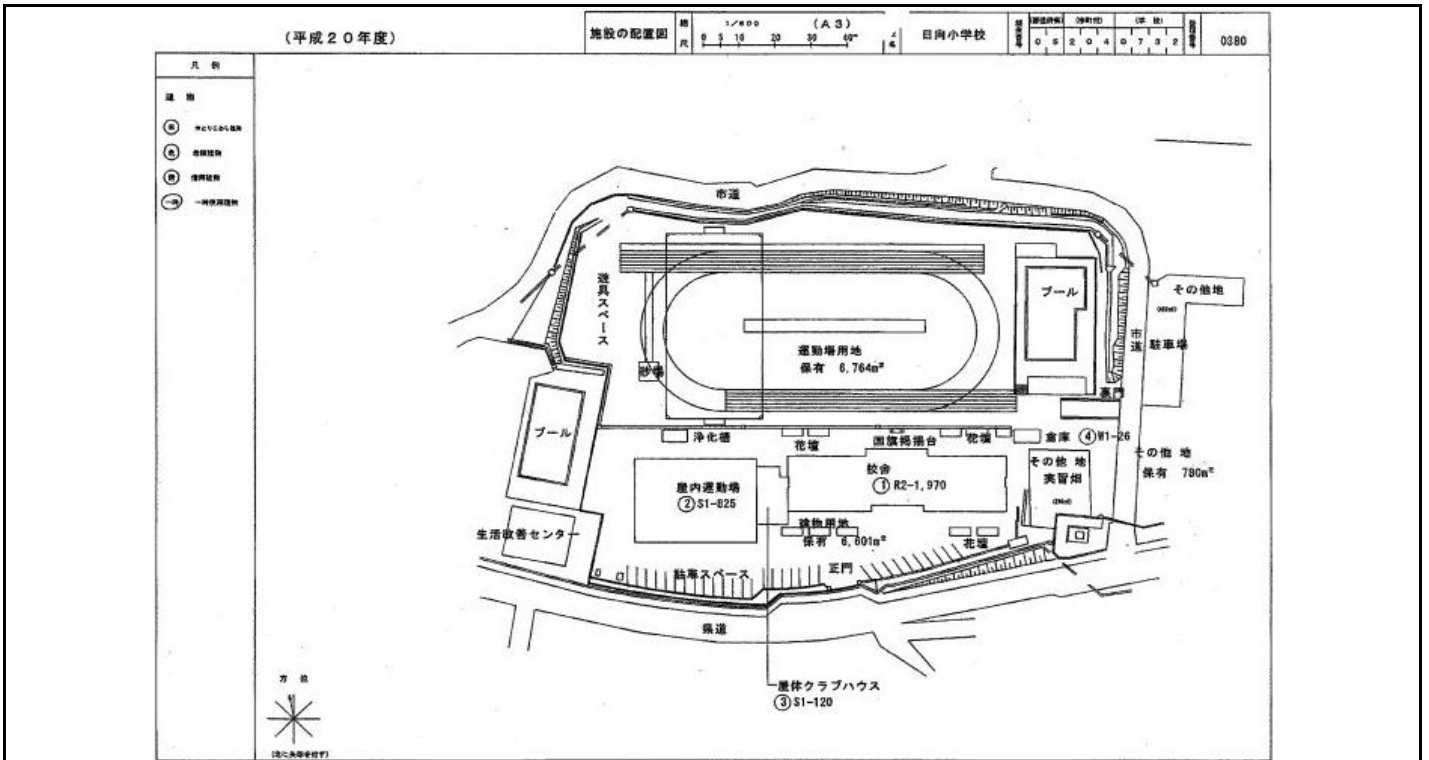
大分類 使用していない施設 小分類 使用していない施設
 地区 八幡 小学校区 八幡
 連絡先 名称 酒田市総務部総務課
 TEL 0234-26-5709
 E-mail somu@city.sakata.lg.jp

建物情報	所在地	〒 999-8206 酒田市 上黒川字家ノ東19-2			
	建築年	1988年2月 完成	経過年数	35 年	
	設置年月	-	延床面積	1,011.6 m ²	
	根拠条例	-			
	構造	鉄筋コンクリート造			
	床面積	1階	- m ²	2階	1,011.6 m ²
		3階	- m ²	4階	- m ²
		5階	- m ²	6階	- m ²
				計	1,011.6 m ²
	配置形態	単独施設			
	併設施設				
	都市計画区域	区域外			
	用途地域				
交通	駐車場	有	形状	平面のみ	
	駐車台数	37 台		車いす区画	1 台
	最寄駅	南鳥海駅		距離	10,700 m
	最寄バス停	-		距離	- m
施設運営	休館	定休日	-		
		年末年始	-		
	開館時間	-			
	閉館時間	-			
	運営方法	直営	期間	-	
	指定管理団体	-			
給排水等	電気	有	ガス	都市ガスエリア外	
	上水道	有	下水道	区域外	
	特記事項				
耐震化	耐震診断	1次	不要	2次	不要
		診断結果	有	診断補強	不要
特記事項					

有害物質	アスベスト	対策の要否	不要			
		飛散防止対策				
PCB	照明用安定器	含有	無	コンデンサ	調査中	
	トランス	調査中		その他		
環境	自然エネルギー	無	種類			
	屋上・壁面緑化	無				
	その他					
バリアフリー	車いす対応床面、通路面	調査中	階段等手すり	調査中		
	エレベーター	×	自動ドア	調査中		
	点字ブロック	屋外	×	屋内	調査中	
	多目的トイレ	調査中	オストメイト	調査中		
	トイレ洋式化	調査中				
	おむつ交換台	調査中	ベビーチェア	調査中		
避難所	津波浸水予測	0m (区域外)				
	河川浸水予測	0.5m未満				
	避難所指定の有無	無	収容人数	- 人		
	避難所の種別	-				
	避難所機能	代替電源設備	-	通信設備	-	
		調理設備	-	冷暖房設備	-	
入浴設備		-	備蓄倉庫	-		

室名	貸室	収容人数	面積
平面図のとおり		人	m ²
		人	m ²
		人	m ²
		人	m ²
		人	m ²
		人	m ²
		人	m ²
上記以外の部分		人	m ²
合計		- 人	- m ²

附属建物 情報等	種別	プール施設			
	面積	107.75 m ²	m ²	m ²	m ²
	建築年	不明			
	その他				
その他特記事項	現在の利用状況口1階：日向コミュニティセンターとして利用 敷地面積： 14,317.3 m ²				



施設名称

旧南部コミュニティセンター

施設No.13



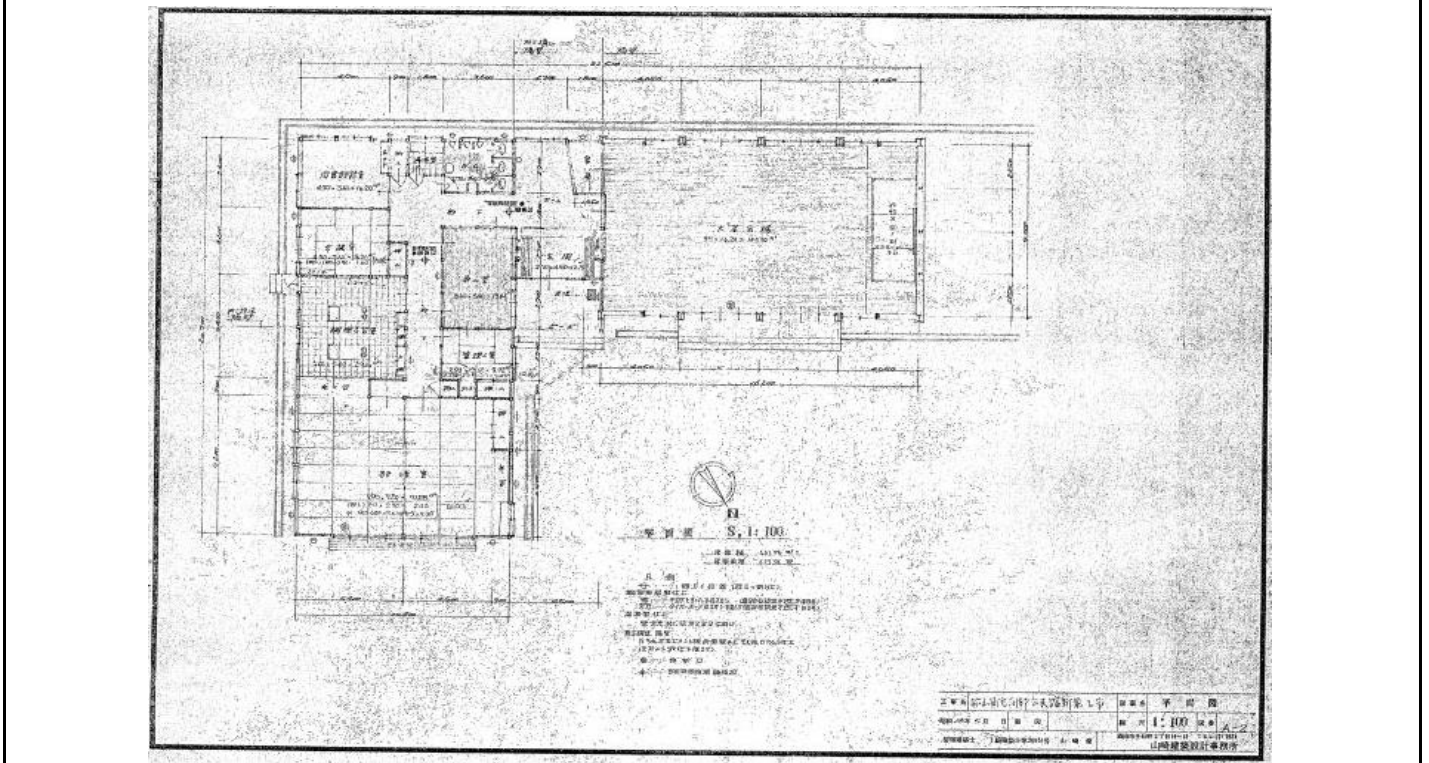
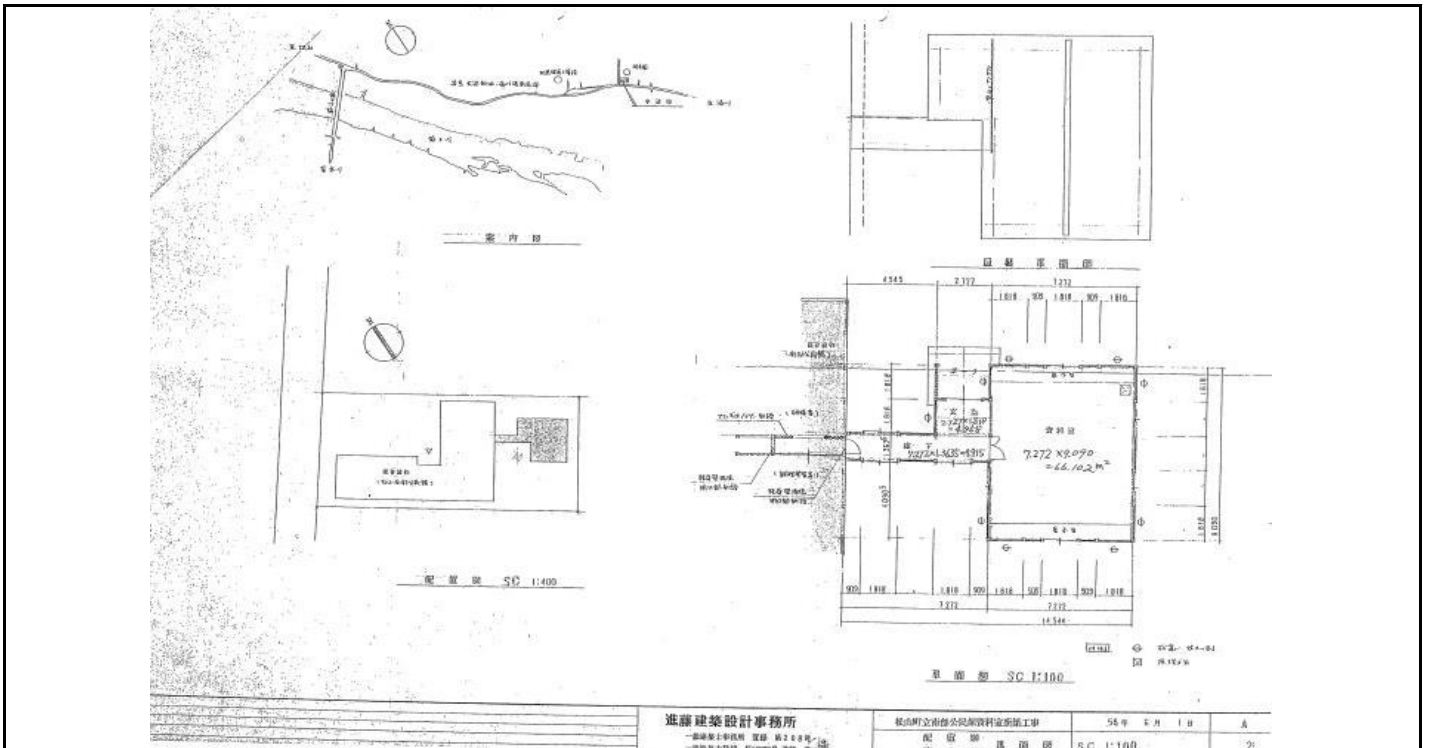
大分類 使用していない施設 小分類 使用していない施設
 地区 松山 小学校区 松山
 連絡先 名称 酒田市総務部総務課
 TEL 0234-26-5709
 E-mail somu@city.sakata.lg.jp

建物情報	所在地	〒 999-6814 酒田市 地見興屋字前割9-4			
	建築年	1973年12月 (主要部)	経過年数	49 年	
	設置年月	-	延床面積	482.7 m ²	
	根拠条例	-			
	構造	木造			
	床面積	1階	482.7 m ²	2階	- m ²
		3階	- m ²	4階	- m ²
		5階	- m ²	6階	- m ²
				計	482.7 m ²
	配置形態	単独施設			
	併設施設	-			
	都市計画区域	区域外			
	用途地域				
交通	駐車場	有	形状	平面のみ	
	駐車台数	22 台	車いす区画	1 台	
	最寄駅	清川駅	距離	3,500 m	
	最寄バス停	-	距離	- m	
施設運営	休館	定休日	-	祝祭日	-
		年末年始	-	その他	
	開館時間	-			
	閉館時間	-			
	運営方法	直営	期間	-	
指定管理団体	-				
給排水等	電気	有	ガス	都市ガスエリア外	
	上水道	有	下水道	農業集落排水区域	
特記事項					
耐震化	耐震診断	1次	未実施	2次	未実施
		診断結果	不明	診断補強	未実施
特記事項					

有害物質	アスベスト	対策の要否	調査中			
	PCB	飛散防止対策				
		照明用安定器	調査中	コンデンサ	調査中	
	トランス	調査中	その他			
環境	自然エネルギー	無	種類	-		
	屋上・壁面緑化	無				
	その他					
バリアフリー	車いす対応床面、通路面		調査中	階段等手すり	調査中	
	エレベーター	-	自動ドア	調査中		
	点字ブロック	屋外	×	屋内	調査中	
	多目的トイレ		調査中	オストメイト	調査中	
	トイレ洋式化		調査中			
	おむつ交換台		調査中	ベビーチェア	調査中	
避難所	津波浸水予測	0m (区域外)				
	河川浸水予測	0.5m~3.0m				
	避難所指定の有無	無	収容人数	- 人		
	避難所の種別		-			
	避難所機能	代替電源設備	-	通信設備	-	
		調理設備	-	冷暖房設備	-	
入浴設備		-	備蓄倉庫	-		

室名	貸室	収容人数	面積
平面図のとおり		人	m ²
		人	m ²
		人	m ²
		人	m ²
		人	m ²
		人	m ²
		人	m ²
上記以外の部分		人	m ²
合計		- 人	- m ²

情報等 附属建物	種別				
	面積	m ²	m ²	m ²	m ²
	建築年				
	その他				
その他特記事項	敷地面積： 4,884.3 m ²				



施設名称

南部コミュニティセンター

施設No.14



大分類 コミュニティ施設 小分類 コミュニティ施設
 地区 松山 小学校区 松山
 連絡先 名称 酒田市総務部総務課
 TEL 0234-26-5709
 E-mail somu@city.sakata.lg.jp

建物情報	所在地	〒 999-6814 酒田市 地見興屋字前割9-1			
	建築年	1996年3月 完成	経過年数	27 年	
	設置年月	-	延床面積	3,231.5 m ²	
	根拠条例	-			
	構造	校舎：RC造 屋内運動場：SRC造一部S造			
	床面積	1階	2379.7 m ²	2階	847.8 m ²
		3階	4.0 m ²	4階	- m ²
		5階	- m ²	6階	- m ²
				計	3,231.5 m ²
	配置形態	単独施設			
併設施設					
都市計画区域	区域外				
用途地域					
交通	駐車場	有	形状	平面のみ	
	駐車台数	台	車いす区画	0 台	
	最寄駅	清川駅	距離	3,500 m	
	最寄バス停	-	距離	- m	
施設運営	休館	定休日	-	祝祭日	-
		年末年始	-	その他	
	開館時間	-			
	閉館時間	-			
	運営方法	-	期間	-	
指定管理団体	-				
給排水等	電気	有	ガス	都市ガスエリア外	
	上水道	有	下水道	農業集落排水区域	
特記事項					
耐震化	耐震診断	1次	不要	2次	不要
		診断結果	有	診断補強	不要
特記事項					

有害物質	アスベスト	対策の要否	不要				
		飛散防止対策					
PCB	照明用安定器	含有	無	コンデンサ	含有	無	
	トランス	含有	無	その他			
環境	自然エネルギー	無	種類	-			
	屋上・壁面緑化	無					
	その他						
バリアフリー	車いす対応床面、通路面		調査中	階段等手すり	調査中		
	エレベーター	×	自動ドア	○			
	点字ブロック	屋外	調査中	屋内	調査中		
	多目的トイレ		○	オストメイト	調査中		
	トイレ洋式化		○				
避難所	おむつ交換台		○	ベビーチェア	調査中		
	津波浸水予測		0m (区域外)				
	河川浸水予測		0.5m~3.0m				
	避難所指定の有無		有	収容人数	250 人		
	避難所の種別		地震				
	避難所機能	代替電源設備		無	通信設備	有	
		調理設備		有	冷暖房設備	無	
入浴設備		有	備蓄倉庫	無			

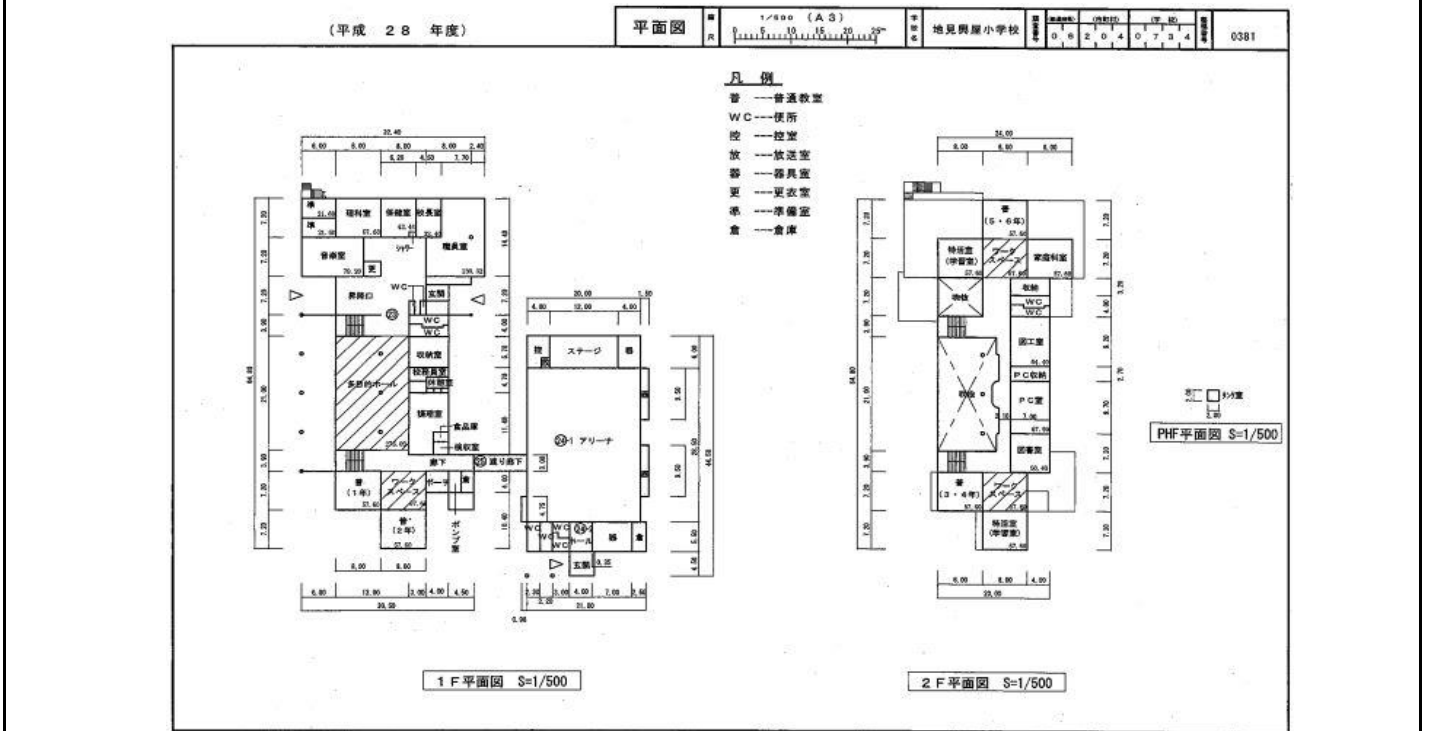
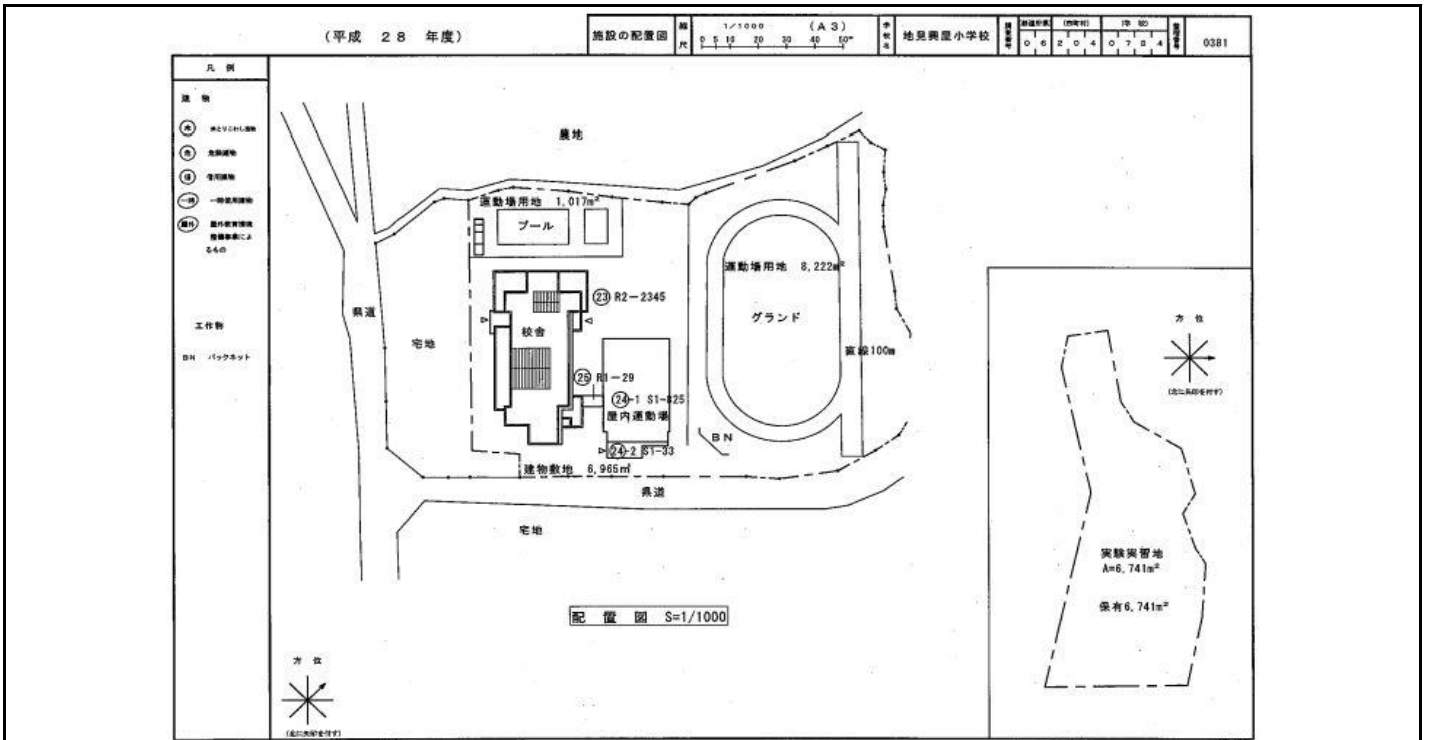
室名	貸室	収容人数	面積
平面図のとおり		人	m ²
		人	m ²
		人	m ²
		人	m ²
		人	m ²
		人	m ²
		人	m ²
上記以外の部分		人	m ²
合計		- 人	- m ²

情報等 附属建物	種別	プール管理棟			
	面積	89.28 m ²	m ²	m ²	m ²
	建築年	1996年10月			
	その他				

その他特記事項

平成29年度に、1階部分をコミュニティセンターとして活用するための改修工事を実施しているため、1階部分については、平面図と異なります。

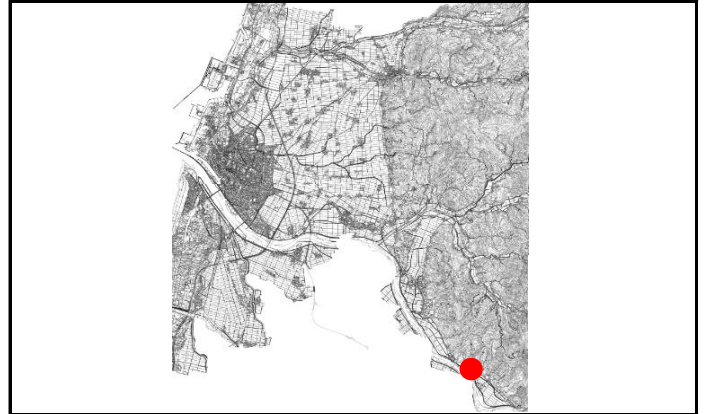
敷地面積： 22,945.0 m²



施設名称

旧はつらつセンター

施設No.15



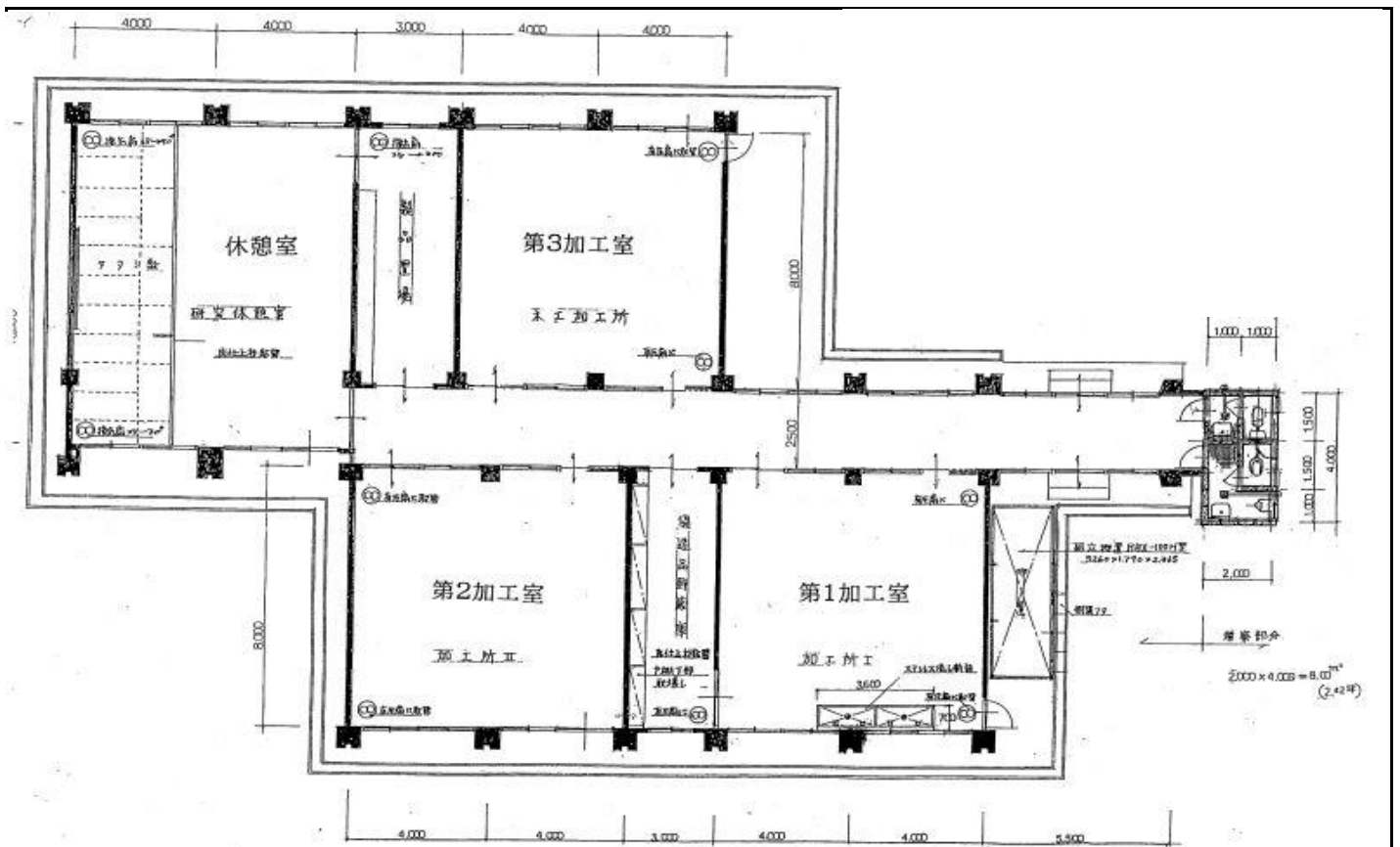
大分類 使用していない施設 小分類 使用していない施設
 地区 松山 小学校区 松山
 連絡先 名称 酒田市総務部総務課
 TEL 0234-26-5709
 E-mail somu@city.sakata.lg.jp

建物情報	所在地	〒 999-6814 酒田市 地見興屋字前割66			
	建築年	1998年12月 完成	経過年数	24 年	
	設置年月	-	延床面積	390.5 m ²	
	根拠条例	-			
	構造	鉄筋コンクリート造			
	床面積	1階	390.5 m ²	2階	- m ²
		3階	- m ²	4階	- m ²
		5階	- m ²	6階	- m ²
				計	390.5 m ²
	配置形態	単独施設			
併設施設					
都市計画区域	区域外				
用途地域					
交通	駐車場	無	形状		
	駐車台数	- 台	車いす区画	- 台	
	最寄駅	清川駅	距離	4,000 m	
	最寄バス停	-	距離	- m	
施設運営	休館	定休日	-	祝祭日	-
		年末年始	-	その他	
	開館時間	-			
	閉館時間	-			
	運営方法	直営	期間	-	
指定管理団体	-				
給排水等	電気	有	ガス	都市ガスエリア外	
	上水道	有	下水道	農業集落排水区域	
	特記事項				
耐震化	耐震診断	1次	不要	2次	不要
		診断結果	有	診断補強	不要
特記事項					

有害物質	アスベスト	対策の要否	調査中			
		飛散防止対策				
	PCB	照明用安定器	含有	無	コンデンサ	含有
トランス		含有	無	その他		
環境	自然エネルギー	無	種類	-		
	屋上・壁面緑化	無				
	その他					
バリアフリー	車いす対応床面、通路面		調査中	階段等手すり	調査中	
	エレベーター	-	自動ドア	調査中		
	点字ブロック	屋外	×	屋内	調査中	
	多目的トイレ		×	オストメイト	調査中	
	トイレ洋式化		調査中			
	おむつ交換台		調査中	ベビーチェア	調査中	
避難所	津波浸水予測	0m (区域外)				
	河川浸水予測	3.0m~5.0m				
	避難所指定の有無	無	収容人数	- 人		
	避難所の種別		-			
	避難所機能	代替電源設備	-	通信設備	-	
		調理設備	-	冷暖房設備	-	
入浴設備		-	備蓄倉庫	-		

室名	貸室	収容人数	面積
第一加工室	無	- 人	64.0 m ²
第二加工室	無	- 人	64.0 m ²
第三加工室	無	- 人	64.0 m ²
休憩室	無	- 人	80.0 m ²
		人	m ²
		人	m ²
		人	m ²
上記以外の部分		- 人	118.5 m ²
合計		- 人	390.5 m ²

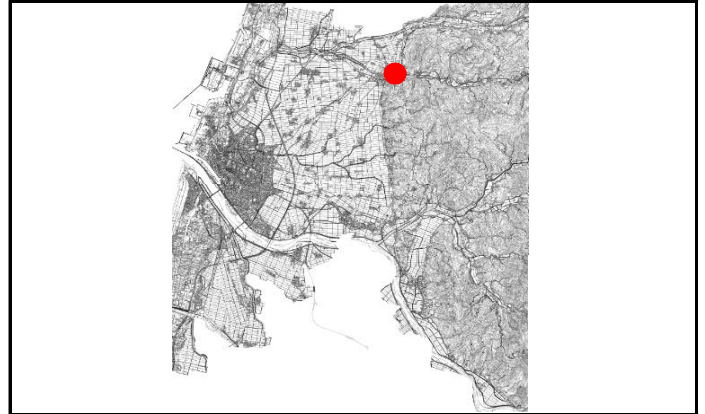
附属建物 情報等	種別				
	面積	m ²	m ²	m ²	m ²
	建築年				
	その他				
その他特記事項	敷地面積： 6,142.1 m ²				



施設名称

観音寺地区農産物加工所

施設No.16



大分類 使用していない施設 小分類 使用していない施設
 地区 八幡 小学校区 八幡
 連絡先 名称 酒田市総務部総務課
 TEL 0234-26-5709
 E-mail somu@city.sakata.lg.jp

建物情報	所在地	〒 999-8235 酒田市 酒田市観音寺字町後20-21			
	建築年	1970年3月	完成	経過年数	53 年
	設置年月	-	延床面積	86.5 ㎡	
	根拠条例	-			
	構造	木造			
	床面積	1階	86.5 ㎡	2階	- ㎡
		3階	- ㎡	4階	- ㎡
		5階	- ㎡	6階	- ㎡
				計	86.5 ㎡
	配置形態	単独施設			
併設施設					
都市計画区域	区域内				
用途地域	第二種住居地域				
交通	駐車場	無	形状		
	駐車台数	- 台	車いす区画	- 台	
	最寄駅	南鳥海駅	距離	5,500 m	
	最寄バス停	-	距離	- m	
施設運営	休館	定休日	-	祝祭日	-
		年末年始	-	その他	
	開館時間	-			
	閉館時間	-			
	運営方法	直営	期間	-	
指定管理団体	-				
給排水等	電気	有	ガス	都市ガスエリア外	
	上水道	有	下水道	公共下水道区域	
特記事項					
耐震化	耐震診断	1次	未実施	2次	未実施
		診断結果	不明	診断補強	未実施
特記事項					

有害物質	アスベスト	対策の要否	調査中		
		飛散防止対策			
	PCB	照明用安定器	調査中	コンデンサ	調査中
トランス		調査中	その他		
環境	自然エネルギー	無	種類	-	
	屋上・壁面緑化	無			
	その他				
バリアフリー	車いす対応床面、通路面		調査中	階段等手すり	調査中
	エレベーター	-	自動ドア	調査中	
	点字ブロック	屋外	調査中	屋内	調査中
	多目的トイレ		調査中	オストメイト	調査中
	トイレ洋式化		調査中		
	おむつ交換台		調査中	ベビーチェア	調査中
避難所	津波浸水予測	0m (区域外)			
	河川浸水予測	0m (区域外)			
	避難所指定の有無	無	收容人数	-	人
	避難所の種別		-		
	避難所機能	代替電源設備	-	通信設備	-
		調理設備	-	冷暖房設備	-
入浴設備		-	備蓄倉庫	-	

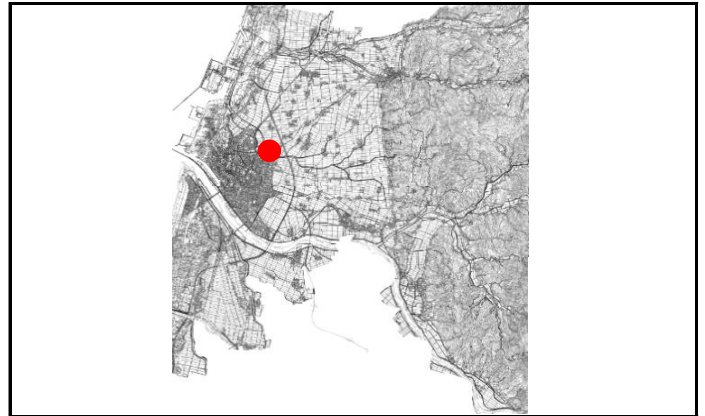
室名	貸室	收容人数	面積
		人	㎡
		人	㎡
		人	㎡
		人	㎡
		人	㎡
		人	㎡
		人	㎡
		人	㎡
上記以外の部分		人	㎡
合計		- 人	- ㎡

情報等 附属建物	種別				
	面積	m ²	m ²	m ²	m ²
	建築年				
	その他				
その他特記事項	敷地面積 : 150.0 m ²				

施設名称

旧消防東分署

施設No.17



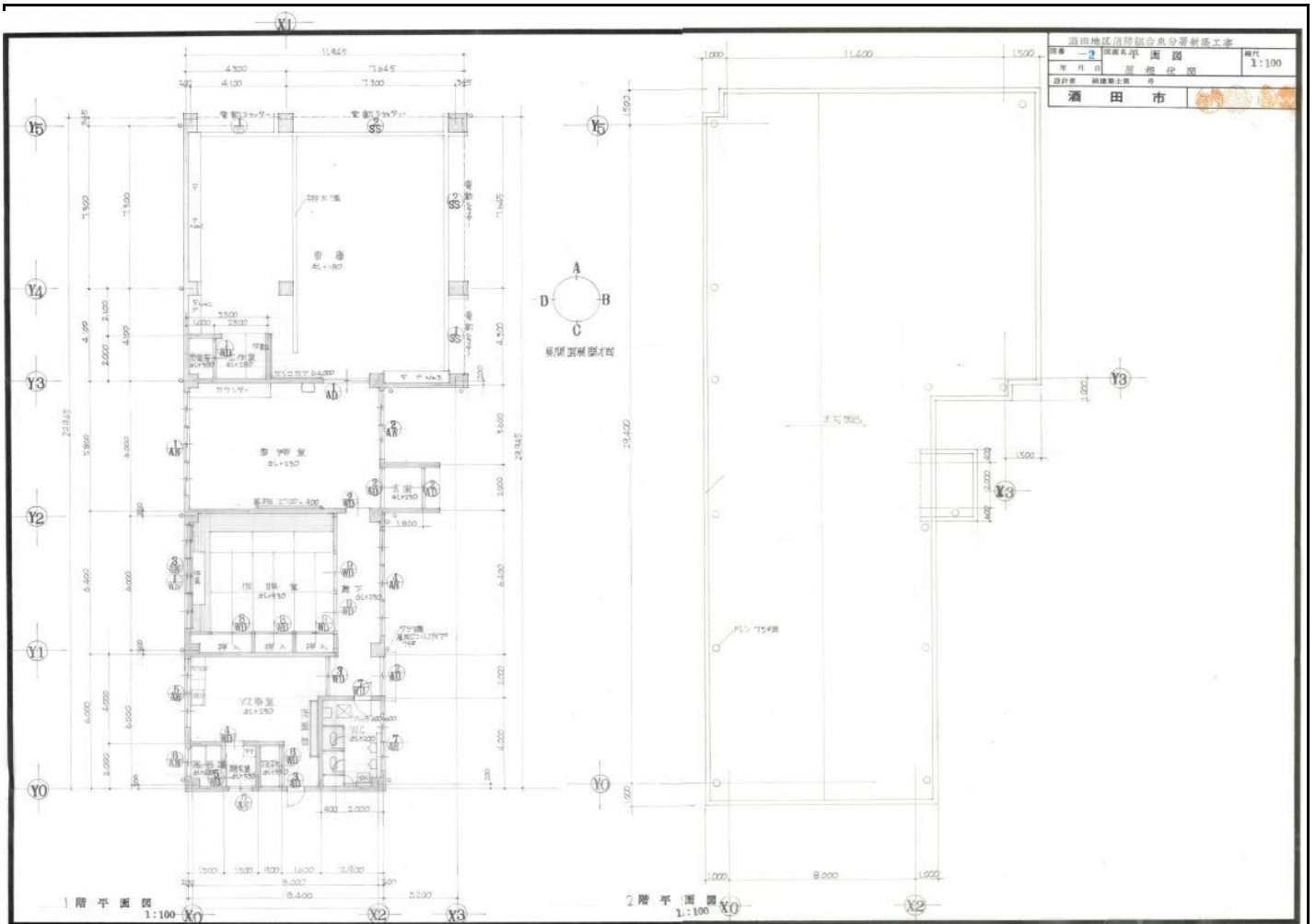
大分類 使用していない施設 小分類 使用していない施設
 地区 酒田 小学校区 富士見
 連絡先 名称 酒田市総務部総務課
 TEL 0234-26-5709
 E-mail somu@city.sakata.lg.jp

建物情報	所在地	〒 998-0011 酒田市 上安町 1丁目 11-4			
	建築年	1978年10月 完成	経過年数	44 年	
	設置年月	-	延床面積	297.5 m ²	
	根拠条例	-			
	構造	鉄筋コンクリート造			
	床面積	1階	297.5 m ²	2階	- m ²
		3階	- m ²	4階	- m ²
		5階	- m ²	6階	- m ²
				計	297.5 m ²
	配置形態	単独施設			
	併設施設	-			
	都市計画区域	区域内			
	用途地域	準工業地域			
交通	駐車場	有	形状	平面のみ	
	駐車台数	台	車いす区画	0 台	
	最寄駅	酒田駅	距離	2,200 m	
	最寄バス停	-	距離	- m	
施設運営	休館	定休日	-	祝祭日	-
		年末年始	-	その他	
	開館時間	-			
	閉館時間	-			
	運営方法	-	期間	-	
指定管理団体	-				
給排水等	電気	有	ガス	都市ガスエリア外	
	上水道	有	下水道	公共下水道区域	
耐震化	耐震診断	1次	-	2次	実施済み
		診断結果	有	診断補強	不要
	特記事項				

有害物質	アスベスト	対策の要否	調査中			
	PCB	飛散防止対策				
		照明用安定器	含有 無	コンデンサ	調査中	
	トランス	調査中	その他			
環境	自然エネルギー	無	種類	-		
	屋上・壁面緑化	無				
	その他					
バリアフリー	車いす対応床面、通路面		調査中	階段等手すり	調査中	
	エレベーター	-	自動ドア	×		
	点字ブロック	屋外	調査中	屋内	調査中	
	多目的トイレ		×	オストメイト	×	
	トイレ洋式化		調査中			
	おむつ交換台		調査中	ベビーチェア	調査中	
避難所	津波浸水予測	0m (区域外)				
	河川浸水予測	0.5m~3.0m				
	避難所指定の有無	無	収容人数	- 人		
	避難所の種別		-			
	避難所機能	代替電源設備	-	通信設備	-	
		調理設備	-	冷暖房設備	-	
入浴設備		-	備蓄倉庫	-		

室名	貸室	収容人数	面積
平面図のとおり		人	m ²
		人	m ²
		人	m ²
		人	m ²
		人	m ²
		人	m ²
		人	m ²
上記以外の部分		人	m ²
合計		- 人	- m ²

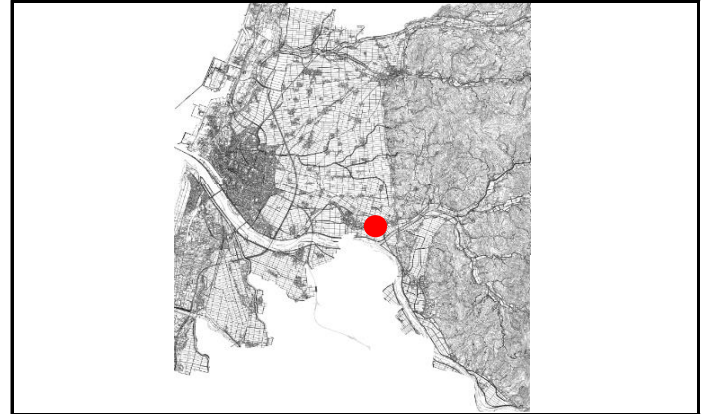
情報等 附属建物	種別				
	面積	m ²	m ²	m ²	m ²
	建築年				
	その他				
その他特記事項	敷地面積： 1,493.4 m ²				



施設名称

平田総合支所

施設No.18



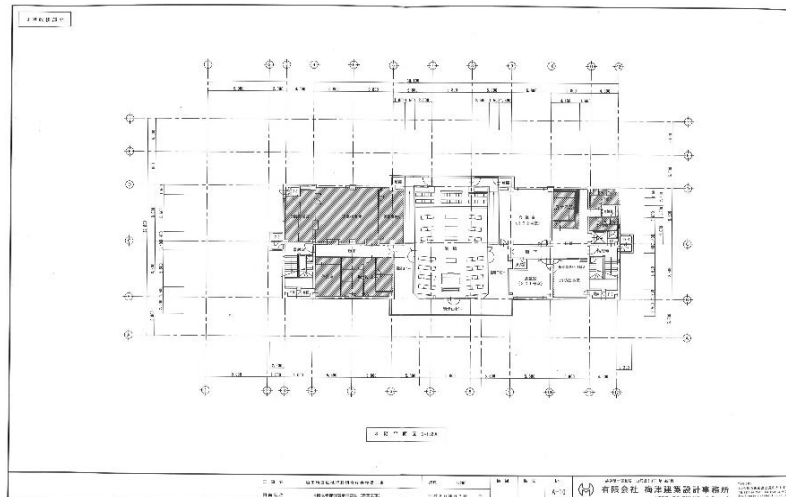
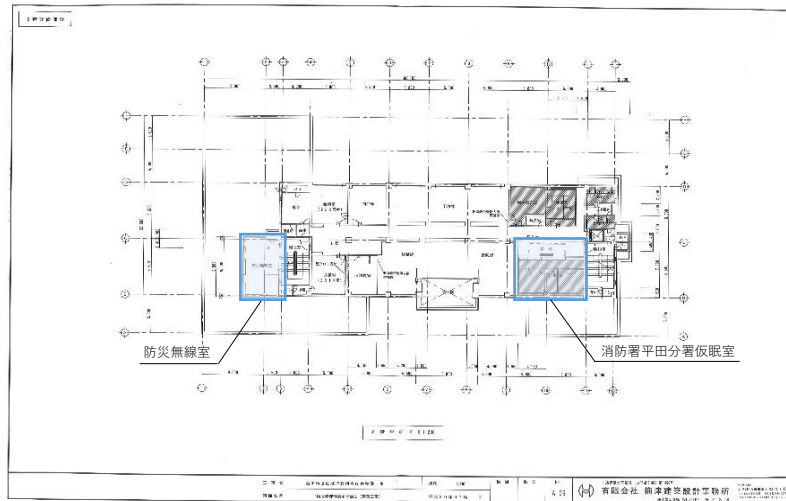
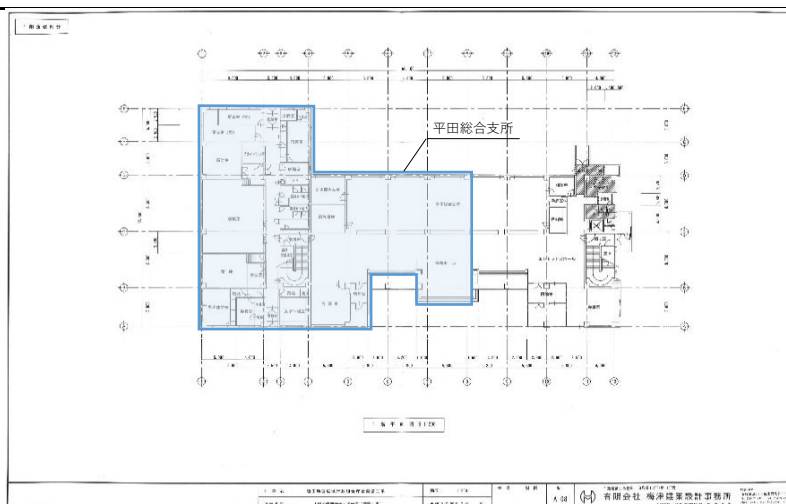
大分類 行政施設 小分類 庁舎等
 地区 平田 小学校区 南平田
 連絡先 名称 酒田市総務部総務課
 TEL 0234-26-5709
 E-mail somu@city.sakata.lg.jp

建物情報	所在地	〒 999-6711 酒田市 飛鳥字契約場30			
	建築年	1985年3月 完成	経過年数	38 年	
	設置年月	2005年11月	延床面積	3,502.8 m ²	
	根拠条例	酒田市支所設置条例			
	構造	鉄筋コンクリート造			
	床面積	1階	1563.7 m ²	2階	805.4 m ²
		3階	905.6 m ²	4階	228.1 m ²
		5階	- m ²	6階	- m ²
				計	3,502.8 m ²
	配置形態	単独施設			
	併設施設				
	都市計画区域	区域外			
	用途地域				
交通	駐車場	有	形状	平面のみ	
	駐車台数	85 台	車いす区画	2 台	
	最寄駅	砂越駅	距離	2,300 m	
	最寄バス停	-	距離	- m	
施設運営	休館	定休日	土・日・祝	祝祭日	無
		年末年始	無	その他	
	開館時間	8時30分			
	閉館時間	17時15分			
	運営方法	直営	期間	-	
	指定管理団体	-			
給排水等	電気	有	ガス	都市ガスエリア外	
	上水道	有	下水道	農業集落排水区域	
耐震化	耐震診断	1次	不要	2次	不要
		診断結果	有	診断補強	不要
	特記事項				

有害物質	アスベスト	対策の要否	不要			
		飛散防止対策				
PCB	照明用安定器	含有	無	コンデンサ	調査中	
	トランス	調査中		その他		
環境	自然エネルギー	無	種類	-		
	屋上・壁面緑化	無				
	その他					
バリアフリー	車いす対応床面、通路面		調査中	階段等手すり	○	
	エレベーター	○	自動ドア	○		
	点字ブロック	屋外	○	屋内	×	
	多目的トイレ		○	オストメイト	×	
	トイレ洋式化		△			
	おむつ交換台	×	ベビーチェア	×		
避難所	津波浸水予測	0m (区域外)				
	河川浸水予測	0m (区域外)				
	避難所指定の有無	無	収容人数	- 人		
	避難所の種別		-			
	避難所機能	代替電源設備	-	通信設備	-	
		調理設備	-	冷暖房設備	-	
入浴設備		-	備蓄倉庫	-		

室名	貸室	収容人数	面積
平面図のとおり		人	m ²
		人	m ²
		人	m ²
		人	m ²
		人	m ²
		人	m ²
		人	m ²
上記以外の部分		人	m ²
合計		- 人	- m ²

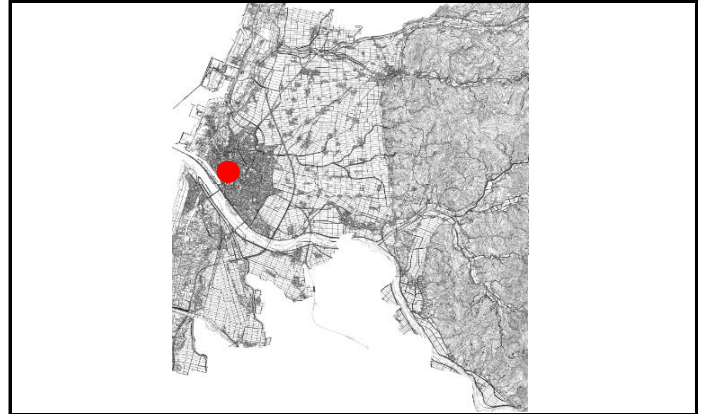
附属建物 情報等	種別	車庫	車庫（南側）	プロパン庫	倉庫
	面積	225.00 m ²	214.02 m ²	6.00 m ²	9.81 m ²
	建築年	1985年3月	1988年8月	1985年3月	1985年3月
	その他				
その他特記事項	現在の利用状況 口1階：平田総合支所として利用 口2階：一部、消防署平田分署の仮眠室として利用 床面積：キャンピー（157.53m ² ）を含む。				
	駐車台数：平田総合支所職員用駐車場を含み、消防署平田分署職員用駐車場を除いた台数 敷地面積： 6,727.3 m ²				



施設名称

中町庁舎

施設No.19



大分類 行政施設 小分類 庁舎等
 地区 酒田 小学校区 浜田
 連絡先 名称 酒田市総務部総務課
 TEL 0234-26-5709
 E-mail somu@city.sakata.lg.jp

建物情報	所在地	〒 998-0044 酒田市 中町一丁目4-6			
	建築年	1988年3月 完成	経過年数	35 年	
	設置年月	-	延床面積	3,916.1 m ²	
	根拠条例	-			
	構造	鉄骨鉄筋コンクリート造			
	床面積	1階	641.9 m ²	2階	469.2 m ²
		3階	667.7 m ²	4階	667.7 m ²
		5階	667.7 m ²	6階	623.2 m ²
		7階	178.7 m ²	計	3,916.1 m ²
	配置形態	単独施設			
併設施設					
都市計画区域	区域内				
用途地域	商業地域				
交通	駐車場	無	形状		
	駐車台数	- 台	車いす区画	- 台	
	最寄駅	酒田駅	距離	1,100 m	
	最寄バス停	-	距離	- m	
施設運営	休館	定休日	土・日・祝	祝祭日	無
		年末年始	無	その他	
	開館時間	8時30分			
	閉館時間	17時15分			
	運営方法	直営	期間	-	
	指定管理団体	-			
給排水等	電気	有	ガス	都市ガスエリア内	
	上水道	有	下水道	公共下水道区域	
耐震化	耐震診断	1次	不要	2次	不要
		診断結果	有	診断補強	不要
	特記事項				

有害物質	アスベスト	対策の要否	対策済み			
		飛散防止対策				
PCB	照明用安定器	含有	無	コンデンサ	含有	無
	トランス	含有	無	その他		
環境	自然エネルギー	無	種類	-		
	屋上・壁面緑化	無				
	その他					
バリアフリー	車いす対応床面、通路面		×	階段等手すり	○	
	エレベーター	○	自動ドア	○		
	点字ブロック	屋外	×	屋内	×	
	多目的トイレ		○	オストメイト	×	
	トイレ洋式化		△			
	おむつ交換台		○	ベビーチェア	×	
避難所	津波浸水予測	0m (区域外)				
	河川浸水予測	0m (区域外)				
	避難所指定の有無	有	収容人数	1187 人		
	避難所の種別		津波			
	避難所機能	代替電源設備	有	通信設備	無	
		調理設備	無	冷暖房設備	有	
入浴設備		無	備蓄倉庫	無		

室名	貸室	収容人数	面積
		人	m ²
		人	m ²
		人	m ²
		人	m ²
		人	m ²
		人	m ²
		人	m ²
上記以外の部分		人	m ²
合計		- 人	- m ²

情報等 附属建物	種別				
	面積	m ²	m ²	m ²	m ²
	建築年				
	その他				
その他特記事項	<p>現在の利用状況</p> <p>2階：ジョブプラザさかたへ貸付</p> <p>3・4階：一部を市行政施設として利用</p> <p>5・6階：一部を光丘文庫として利用（令和5年3月まで利用予定）</p> <p>敷地面積： 983.7 m²</p>				

施設名称

旧まつやま会館

施設No.20



大分類 使用していない施設 小分類 使用していない施設
 地区 松山 小学校区 松山
 連絡先 名称 酒田市総務部総務課
 TEL 0234-26-5709
 E-mail somu@city.sakata.lg.jp

建物情報	所在地	〒 999-6835 酒田市 字本町32-7			
	建築年	1986年3月 完成	経過年数	37 年	
	設置年月	-	延床面積	452.0 m ²	
	根拠条例	-			
	構造	鉄筋コンクリート造			
	床面積	1階	不明 m ²	2階	不明 m ²
		3階	- m ²	4階	- m ²
		5階	- m ²	6階	- m ²
				計	452.0 m ²
	配置形態	単独施設			
併設施設	-				
都市計画区域	区域外				
用途地域					
交通	駐車場	有	形状	平面のみ	
	駐車台数	台	車いす区画	0 台	
	最寄駅	余目駅	距離	5,900 m	
	最寄バス停	-	距離	- m	
施設運営	休館	定休日	-	祝祭日	-
		年末年始	-	その他	
	開館時間	-			
	閉館時間	-			
	運営方法	直営	期間	-	
指定管理団体	-				
給排水等	電気	有	ガス	都市ガスエリア外	
	上水道	有	下水道	公共下水道区域	
特記事項					
耐震化	耐震診断	1次	不要	2次	不要
		診断結果	有	診断補強	不要
特記事項					

有害物質	アスベスト	対策の要否	調査中		
		飛散防止対策			
PCB	照明用安定器	含有 無	コンデンサ	調査中	
	トランス	調査中	その他		
環境	自然エネルギー	無	種類	-	
	屋上・壁面緑化	無			
	その他				
バリアフリー	車いす対応床面、通路面	調査中	階段等手すり	調査中	
	エレベーター	×	自動ドア	調査中	
	点字ブロック	屋外	調査中	屋内	調査中
	多目的トイレ	調査中	オストメイト	調査中	
	トイレ洋式化	調査中			
	おむつ交換台	調査中	ベビーチェア	調査中	
避難所	津波浸水予測	0m (区域外)			
	河川浸水予測	0m (区域外)			
	避難所指定の有無	無	収容人数	- 人	
	避難所の種別	-			
	避難所機能	代替電源設備	-	通信設備	-
		調理設備	-	冷暖房設備	-
入浴設備		-	備蓄倉庫	-	

室名	貸室	収容人数	面積
多目的ホール	無	- 人	120.6 m ²
和会議室	無	- 人	41.6 m ²
研修室	無	- 人	47.2 m ²
		人	m ²
		人	m ²
		人	m ²
		人	m ²
上記以外の部分		- 人	242.6 m ²
合計		- 人	452.0 m ²

附属建物 情報等	種別				
	面積	m ²	m ²	m ²	m ²
	建築年				
	その他				
その他特記事項	現在の利用状況1階：一部、喫茶店に貸付 敷地面積： 705.9 m ²				

