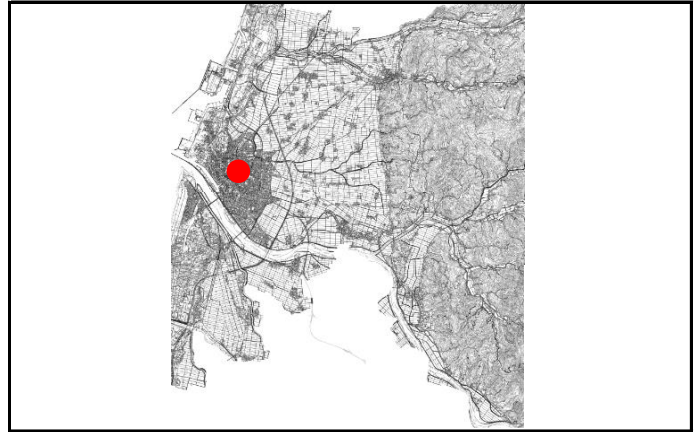


施設名称

旧浜田保育園

施設No.

1



大分類 使用していない施設 小分類 使用していない施設
 地区 酒田 小学校区 浜田
 連絡先 名称 酒田市総務部財政課
 TEL 0234-26-5709
 E-mail zaisei@city.sakata.lg.jp

建物情報	所在地	〒 998-0041 酒田市 新井田町1-32			
	建築年	1977年12月	完成	経過年数 48年	
	設置年月	-	延床面積	722.10 m ²	
	根拠条例	-			
	構造	鉄筋コンクリート造			
	床面積	1階	712.17 m ²	2階	- m ²
		3階	- m ²	4階	- m ²
		5階	- m ²	6階	- m ²
				計	712.17 m ²
	配置形態	単独施設			
	併設施設	-			
	都市計画区域	区域内			
	用途地域	第一種住居地域			
交通	駐車場	有	形状	平面のみ	
	駐車台数	台	車いす区画	0台	
	最寄駅	酒田駅	距離	800m	
	最寄バス停	-	距離	-m	
施設運営	休館	定休日	-	祝祭日	-
		年末年始	-	その他	-
	開館時間	-			
	閉館時間	-			
	運営方法	直営	期間	-	
指定管理団体	-				
給排水等	電気	有	ガス	都市ガスエリア内	
	上水道	有	下水道	公共下水道区域	
	特記事項				
耐震化	耐震診断	1次	未実施	2次	未実施
		診断結果	不明	診断補強	未実施
	特記事項				

有害物質	アスベスト	対策の要否	対策済み		
		飛散防止対策	煙突開口部塞ぎ		
PCB	照明用安定器	含有	無	コンデンサ	調査中
	トランス	調査中		その他	
環境	自然エネルギー	無	種類	-	
	屋上・壁面緑化	無			
	その他				
バリアフリー	車いす対応床面、通路面		調査中	階段等手すり	-
	エレベーター	-	自動ドア	調査中	
	点字ブロック	屋外	×	屋内	調査中
	多目的トイレ		調査中	オストメイト	×
	トイレ洋式化		調査中		
	おむつ交換台		調査中	ベビーチェア	調査中
	津波浸水予測		0m (区域外)		
避難所	河川浸水予測		0.5m未満		
	避難所指定の有無	無	収容人数	- 人	
	避難所の種別		-		
	避難所機能	代替電源設備	-	通信設備	-
		調理設備	-	冷暖房設備	-
入浴設備		-	備蓄倉庫	-	

室名	貸室	収容人数	面積
平面図のとおり		人	m ²
		人	m ²
		人	m ²
		人	m ²
		人	m ²
		人	m ²
		人	m ²
上記以外の部分		人	m ²
合計		- 人	- m ²

附属建物 情報等	種別	物置			
	面積	9.93 m ²	m ²	m ²	m ²
	建築年	1977年12月			
	その他				

その他特記事項	敷地面積： 2,594.2 m ²
---------	------------------------------

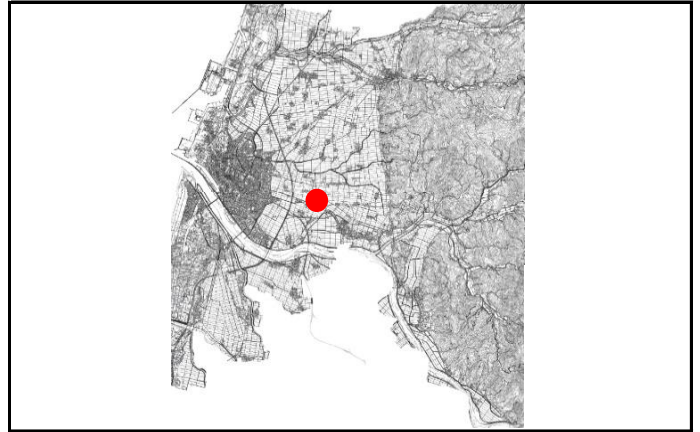


施設名称

旧中平田小学校

施設No.

2



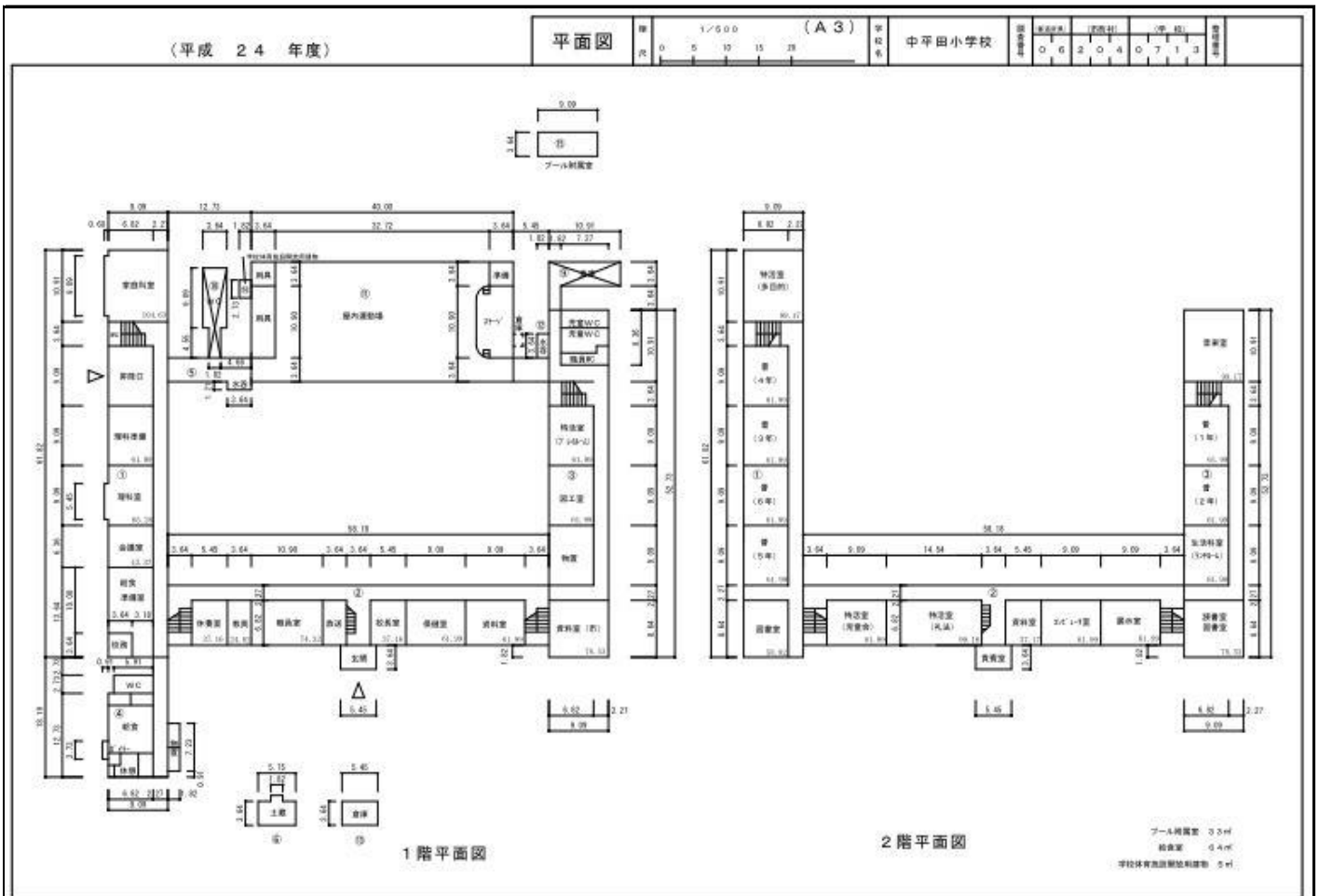
大分類 使用していない施設 小分類 使用していない施設
 地区 酒田 小学校区 平田
 連絡先 名称 酒田市総務部財政課
 TEL 0234-26-5709
 E-mail zaisei@city.sakata.lg.jp

建物情報	所在地	〒 998-0817 酒田市 熊手島字下福島1-1			
	建築年	1932年3月 (管理・特別教室棟)	経過年数	90 年	
	設置年月	-	延床面積	4,246.55 m ²	
	根拠条例	-			
	構造	校舎：木造 屋内運動場：鉄骨造			
	床面積	1階	2,580.93 m ²	2階	1589.95 m ²
		3階	- m ²	4階	- m ²
		5階	- m ²	6階	- m ²
				計	4,170.88 m ²
	配置形態	単独施設			
併設施設	-				
都市計画区域	区域外				
用途地域					
交通	駐車場	有	形状	平面のみ	
	駐車台数	台	車いす区画	0 台	
	最寄駅	東酒田駅	距離	1,900 m	
	最寄バス停	-	距離	- m	
施設運営	休館	定休日	-	祝祭日	-
		年末年始	-	その他	
	開館時間	-			
	閉館時間	-			
	運営方法	直営	期間	-	
指定管理団体	-				
給排水等	電気	有	ガス	都市ガスエリア外	
	上水道	有	下水道	農業集落排水区域	
	特記事項				
耐震化	耐震診断	1次	未実施	2次	未実施
		診断結果	不明	診断補強	未実施
	特記事項				

有害物質	アスベスト	対策の要否	不要			
		飛散防止対策				
PCB	照明用安定器	含有	無	コンデンサ	含有	無
	トランス	含有	無	その他		
環境	自然エネルギー	無	種類	-		
	屋上・壁面緑化	無				
	その他					
バリアフリー	車いす対応床面、通路面		調査中	階段等手すり	調査中	
	エレベーター	×	自動ドア	調査中		
	点字ブロック	屋外	調査中	屋内	調査中	
	多目的トイレ		調査中	オストメイト	×	
	トイレ洋式化		調査中			
	おむつ交換台		調査中	ベビーチェア	調査中	
	避難所	津波浸水予測	0m (区域外)			
河川浸水予測		0.5m~3.0m				
避難所指定の有無		無	収容人数	- 人		
避難所の種別		-				
避難所機能		代替電源設備	-	通信設備	-	
		調理設備	-	冷暖房設備	-	
	入浴設備	-	備蓄倉庫	-		

室名	貸室	収容人数	面積
平面図のとおり		人	m ²
		人	m ²
		人	m ²
		人	m ²
		人	m ²
		人	m ²
		人	m ²
上記以外の部分		人	m ²
合計		- 人	- m ²

附属建物 情報等	種別	土蔵 別棟	倉庫	プール付属室	
	面積	22.58 m ²	20.00 m ²	33.09 m ²	m ²
	建築年	1914年4月	1979年2月	1998年4月	
	その他				
その他特記事項	敷地面積： 16,982.0 m ²				



施設名称

旧南遊佐小学校

施設No.

3



大分類 使用していない施設 小分類 使用していない施設
 地区 酒田 小学校区 鳥海
 連絡先 名称 酒田市総務部財政課
 TEL 0234-26-5709
 E-mail zaisei@city.sakata.lg.jp

建物情報	所在地	〒 999-8423 酒田市 宮内字小橋62-1			
	建築年	1994年2月 完成	経過年数	32 年	
	設置年月	-	延床面積	3,700.00 m ²	
	根拠条例	-			
	構造	木造、鉄筋コンクリート造			
	床面積	1階	2,769.17 m ²	2階	818.74 m ²
		3階	39.29 m ²	4階	- m ²
		5階	- m ²	6階	- m ²
				計	3,627.20 m ²
	配置形態	複合施設 (主)			
	併設施設	南遊佐コミュニティセンター			
	都市計画区域	区域外			
	用途地域				
交通	駐車場	有	形状	平面のみ	
	駐車台数	台	車いす区画	台	
	最寄駅	南鳥海駅	距離	1,100 m	
	最寄バス停	-	距離	- m	
施設運営	休館	定休日	-	祝祭日	-
		年末年始	-	その他	
	開館時間	-			
	閉館時間	-			
	運営方法	直営	期間	-	
指定管理団体	-				
給排水等	電気	有	ガス	都市ガスエリア外	
	上水道	有	下水道	区域外	
	特記事項				
耐震化	耐震診断	1次	不要	2次	不要
		診断結果	有	診断補強	不要
特記事項					

有害物質	アスベスト	対策の要否	不要			
		飛散防止対策				
PCB	照明用安定器	含有	無	コンデンサ	含有	無
		トランス	含有	無	その他	
環境	自然エネルギー	無	種類	-		
	屋上・壁面緑化	無				
	その他					
バリアフリー	車いす対応床面、通路面		調査中	階段等手すり	○	
	エレベーター	×	自動ドア	×		
	点字ブロック	屋外	×	屋内	調査中	
	多目的トイレ		調査中	オストメイト	×	
	トイレ洋式化		調査中			
	おむつ交換台		調査中	ベビーチェア	調査中	
	避難所	津波浸水予測	0m (区域外)			
河川浸水予測		0.5m未満				
避難所指定の有無		有	収容人数	252 人		
避難所の種別		地震				
避難所機能		代替電源設備	無	通信設備	有	
		調理設備	有	冷暖房設備	無	
	入浴設備	有	備蓄倉庫	無		

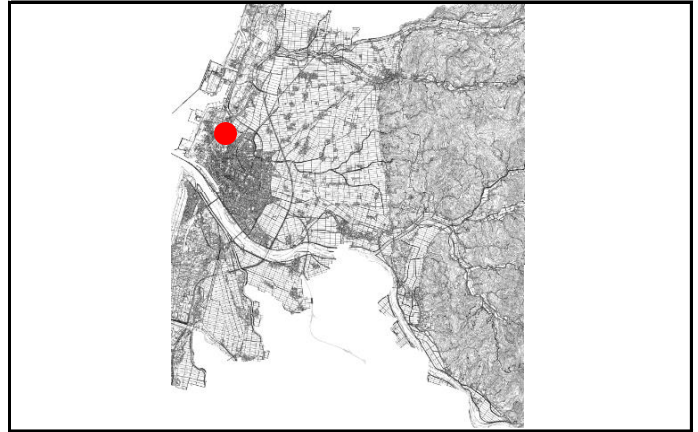
室名	貸室	収容人数	面積
平面図のとおり		人	m ²
		人	m ²
		人	m ²
		人	m ²
		人	m ²
		人	m ²
		人	m ²
上記以外の部分		人	m ²
合計		- 人	- m ²

施設名称

旧第五中学校

施設No.

4



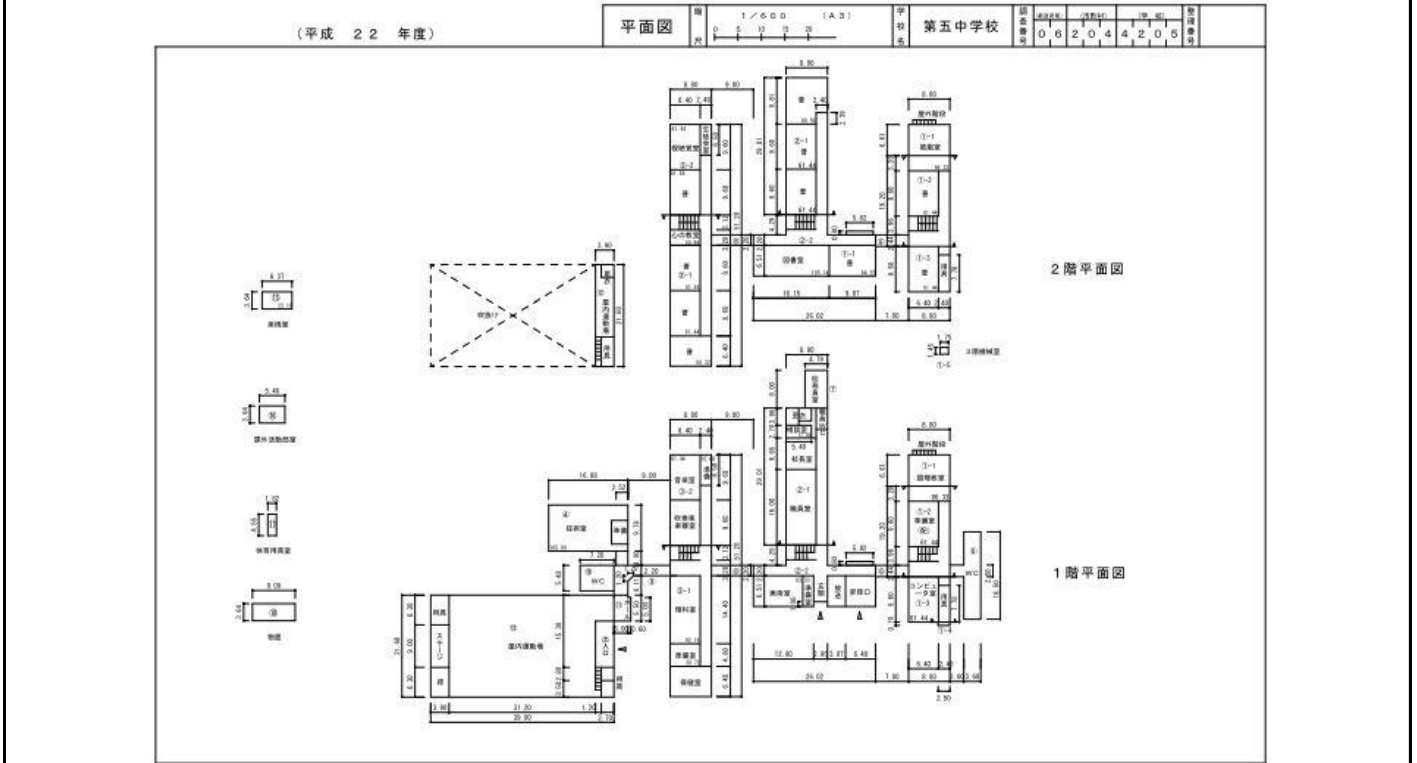
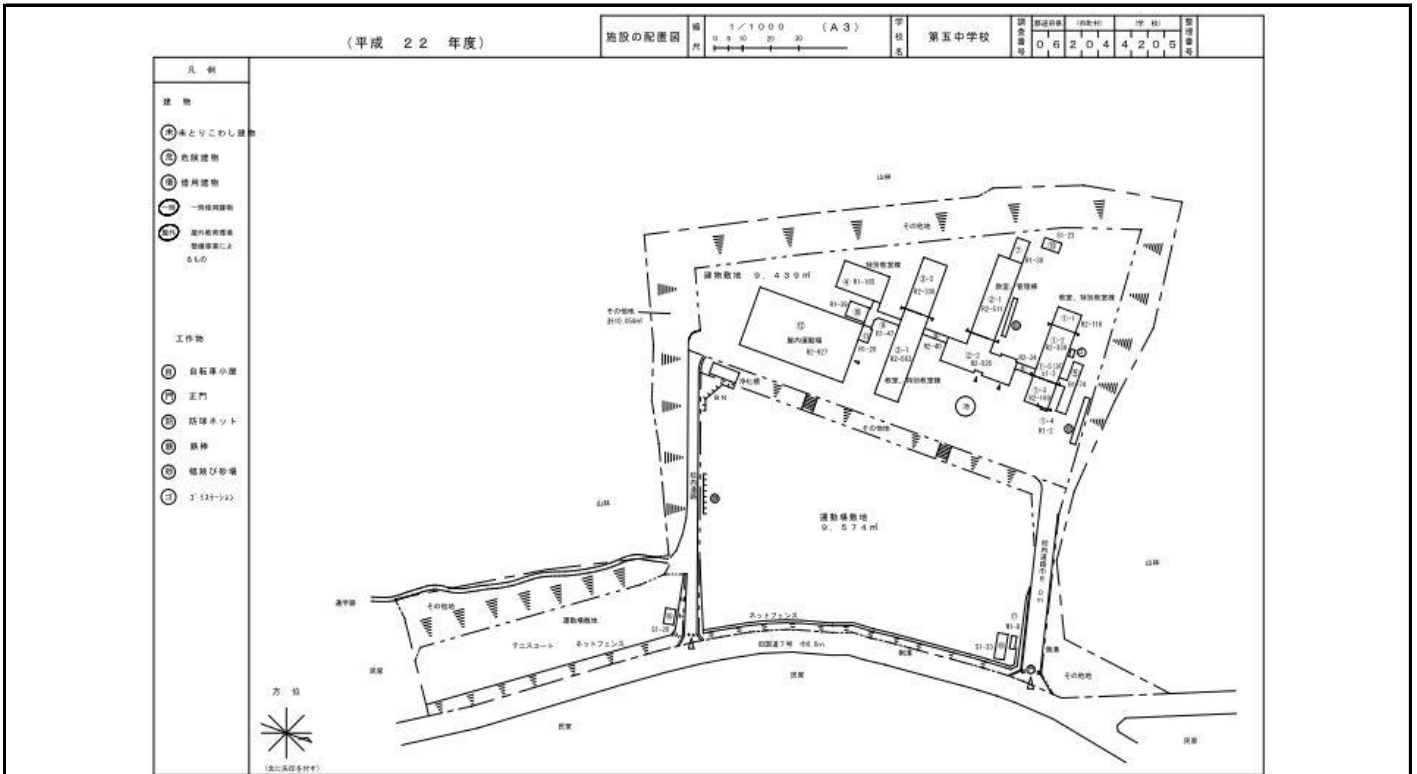
大分類 使用していない施設 小分類 使用していない施設
 地区 酒田 小学校区 松陵
 連絡先 名称 酒田市総務部財政課
 TEL 0234-26-5709
 E-mail zaisei@city.sakata.lg.jp

建物情報	所在地	〒 998-0003 酒田市 酒井新田字水口80			
	建築年	1961年4月 (一部)	経過年数	65 年	
	設置年月	-	延床面積	4,023.00 m ²	
	根拠条例	-			
	構造	鉄筋コンクリート造一部コンクリートブロック造			
	床面積	1階	2,553.52 m ²	2階	1,402.60 m ²
		3階	2.53 m ²	4階	- m ²
		5階	- m ²	6階	- m ²
			m ²	計	3,958.65 m ²
	配置形態	単独施設			
併設施設	-				
都市計画区域	区域内				
用途地域	第一種中高層住居専用地域				
交通	駐車場	有	形状	平面のみ	
	駐車台数	台	車いす区画	0 台	
	最寄駅	酒田駅	距離	2,500 m	
	最寄バス停	-	距離	- m	
施設運営	休館	定休日	-	祝祭日	-
		年末年始	-	その他	-
	開館時間	-			
	閉館時間	-			
	運営方法	直営	期間	-	
指定管理団体	-				
給排水等	電気	有	ガス	都市ガスエリア外	
	上水道	有	下水道	公共下水道区域	
	特記事項				
耐震化	耐震診断	1次	未実施	2次	未実施
		診断結果	不明	診断補強	未実施
特記事項					

有害物質	アスベスト	対策の要否	不要			
		飛散防止対策				
PCB	照明用安定器	含有	無	コンデンサ	含有	無
		トランス	含有	無	その他	
環境	自然エネルギー	無	種類	-		
	屋上・壁面緑化	無				
	その他					
バリアフリー	車いす対応床面、通路面		×	階段等手すり	調査中	
	エレベーター	×	自動ドア	×		
	点字ブロック	屋外	×	屋内	×	
	多目的トイレ		調査中	オストメイト	×	
	トイレ洋式化		調査中			
	おむつ交換台		×	ベビーチェア	×	
避難所	津波浸水予測	0m (区域外)				
	河川浸水予測	0m (区域外)				
	避難所指定の有無	無	収容人数	- 人		
	避難所の種別		-			
	避難所機能	代替電源設備	-	通信設備	-	
		調理設備	-	冷暖房設備	-	
入浴設備		-	備蓄倉庫	-		

室名	貸室	収容人数	面積
平面図のとおり		人	m ²
		人	m ²
		人	m ²
		人	m ²
		人	m ²
		人	m ²
		人	m ²
上記以外の部分		人	m ²
合計		- 人	- m ²

附属建物 情報等	種別	物置	物置	物置	
	面積	33.09 m ²	23.00 m ²	8.26 m ²	
	建築年	1996年6月	1978年11月	1975年9月	
	その他				
その他特記事項	現在の利用状況：倉庫として利用				
	敷地面積： 29,067.0 m ²				



施設名称

大沢コミュニティセンター（本館）

施設No.

5



大分類 コミュニティ施設 小分類 コミュニティ施設
 地区 八幡 小学校区 八幡
 連絡先 名称 酒田市総務部財政課
 TEL 0234-26-5709
 E-mail zaisei@city.sakata.lg.jp

建物情報	所在地	〒 999-8215 酒田市 大沢字ニタ子213			
	建築年	1982年7月 完成	経過年数	43 年	
	設置年月	-	延床面積	2,425.49 m ²	
	根拠条例	酒田市コミュニティセンター設置管理条例			
	構造	鉄筋コンクリート造			
	床面積	1階	1381.29 m ²	2階	461.10 m ²
		3階	461.10 m ²	4階	16.00 m ²
		5階	m ²	6階	- m ²
				計	2,319.5 m ²
	配置形態	単独施設			
併設施設					
都市計画区域	区域外				
用途地域					
交通	駐車場	有	形状	平面のみ	
	駐車台数	24 台	車いす区画	1 台	
	最寄駅	南鳥海駅	距離	10,700 m	
	最寄バス停	-	距離	- m	
施設運営	休館	定休日	-	祝祭日	-
		年末年始	-	その他	
	開館時間	-			
	閉館時間	-			
	運営方法	直営	期間	-	
指定管理団体	-				
給排水等	電気	有	ガス	都市ガスエリア外	
	上水道	有	下水道	区域外	
	特記事項				
耐震化	耐震診断	1次	不要	2次	不要
		診断結果	有	診断補強	不要
特記事項					

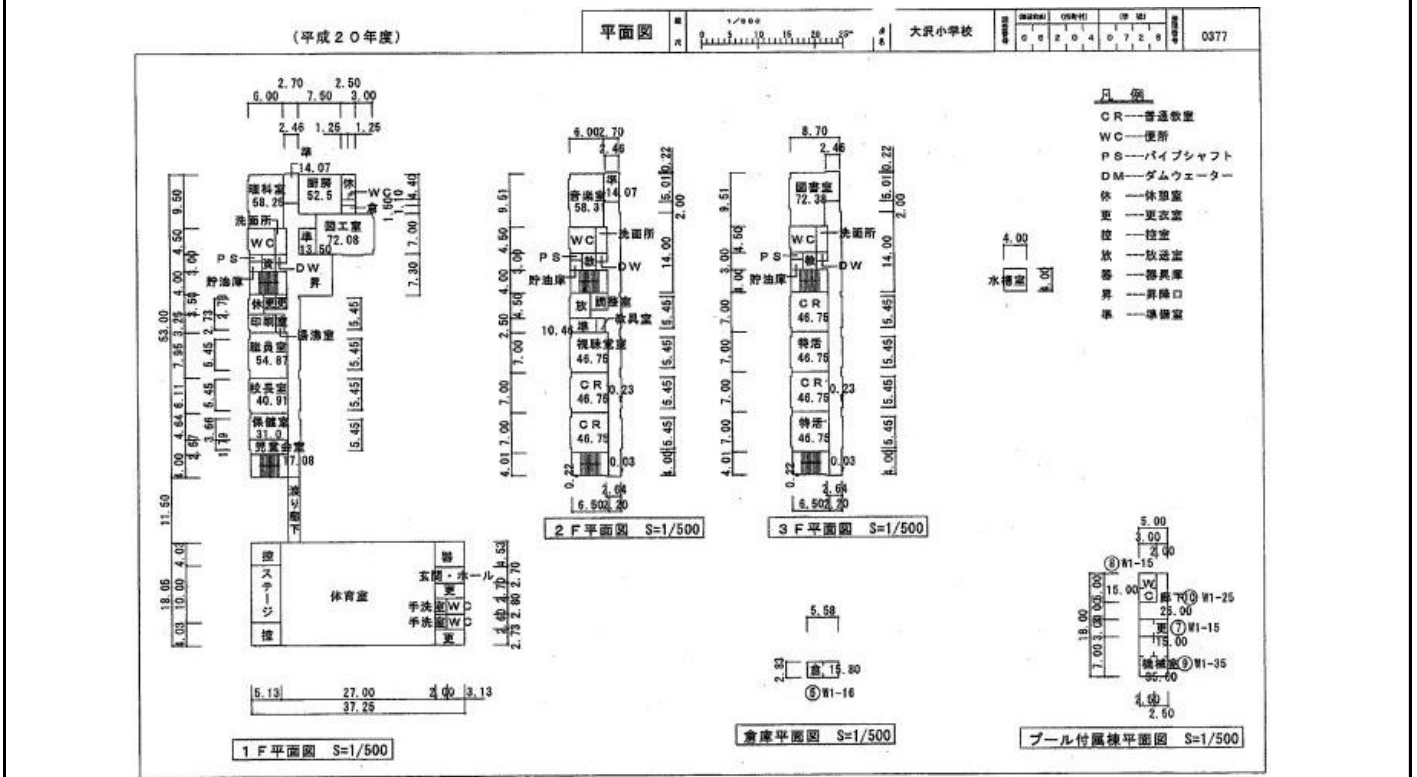
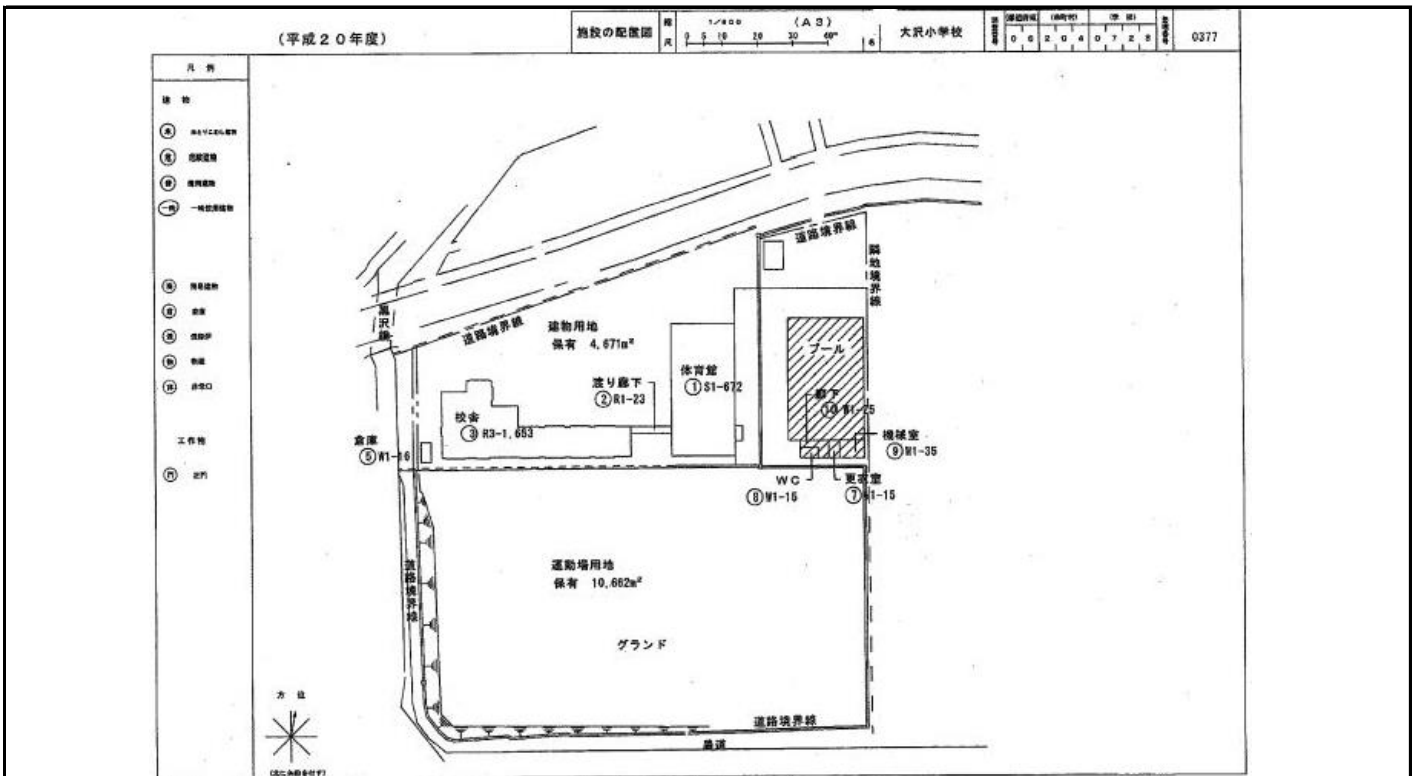
有害物質	アスベスト	対策の要否	不要		
		飛散防止対策			
PCB	照明用安定器	含有	無	コンデンサ	調査中
	トランス	調査中		その他	
環境	自然エネルギー	無	種類		
	屋上・壁面緑化	無			
	その他				
バリアフリー	車いす対応床面、通路面		調査中	階段等手すり	○
	エレベーター	×	自動ドア	×	
	点字ブロック	屋外	×	屋内	調査中
	多目的トイレ		○	オストメイト	○
	トイレ洋式化		△		
	おむつ交換台	調査中	ベビーチェア	×	
避難所	津波浸水予測	0m (区域外)			
	河川浸水予測	0.5m未満			
	避難所指定の有無	有	収容人数	201	人
	避難所の種別	洪水、土砂災害、火山現象			
	避難所機能	代替電源設備	有	通信設備	有
		調理設備	有	冷暖房設備	有
入浴設備		無	備蓄倉庫	有	

室名	貸室	収容人数	面積
平面図のとおり		人	m ²
		人	m ²
		人	m ²
		人	m ²
		人	m ²
		人	m ²
		人	m ²
上記以外の部分		人	m ²
合計		- 人	- m ²

情報等 附属建物	種別	プール附属室	倉庫		
	面積	90.00 m ²	16.00 m ²	m ²	m ²
	建築年	1998年12月	1987年7月		
	その他				

現在の利用状況：
校舎1階及び屋内運動場：大沢コミュニティセンターとして利用中

敷地面積： 15,064.0 m²



施設名称

旧大沢コミュニティセンター（分館）

施設No.

6



大分類 使用していない施設 小分類 使用していない施設
 地区 八幡 小学校区 八幡
 連絡先 名称 酒田市総務部財政課
 TEL 0234-26-5709
 E-mail zaisei@city.sakata.lg.jp

建物情報	所在地	〒 999-8212 酒田市 上青沢字向芦沢154-5			
	建築年	1962年12月	完成	経過年数 63 年	
	設置年月	-	延床面積	337.00 m ²	
	根拠条例	-			
	構造	鉄筋コンクリート造			
	床面積	1階	337.00 m ²	2階	- m ²
		3階	- m ²	4階	- m ²
		5階	- m ²	6階	- m ²
				計	337.00 m ²
	配置形態	単独施設			
	併設施設	-			
	都市計画区域	区域外			
	用途地域				
	交通	駐車場	有	形状	平面のみ
駐車台数		台	車いす区画	0 台	
最寄駅		南鳥海駅	距離	14,200 m	
最寄バス停		-	距離	- m	
施設運営	休館	定休日	-	祝祭日	-
		年末年始	-	その他	
	開館時間	-			
	閉館時間	-			
	運営方法	直営	期間	-	
指定管理団体	-				
給排水等	電気	有	ガス	都市ガスエリア外	
	上水道	有	下水道	区域外	
	特記事項				
耐震化	耐震診断	1次	未実施	2次	未実施
		診断結果	不明	診断補強	未実施
	特記事項				

有害物質	アスベスト	対策の要否	調査中			
		飛散防止対策				
PCB	照明用安定器	調査中	コンデンサ	調査中		
	トランス	調査中	その他			
環境	自然エネルギー	無	種類	-		
	屋上・壁面緑化	無				
	その他					
バリアフリー	車いす対応床面、通路面		調査中	階段等手すり	調査中	
	エレベーター	-	自動ドア	×		
	点字ブロック	屋外	×	屋内	調査中	
	多目的トイレ		調査中	オストメイト	×	
	トイレ洋式化		調査中			
	おむつ交換台		調査中	ベビーチェア	調査中	
	津波浸水予測		0m (区域外)			
避難所	河川浸水予測		0m (区域外)			
	避難所指定の有無	無	収容人数	- 人		
	避難所の種別					
	避難所機能	代替電源設備	-	通信設備	-	
		調理設備	-	冷暖房設備	-	
入浴設備		-	備蓄倉庫	-		

室名	貸室	収容人数	面積
		人	m ²
		人	m ²
		人	m ²
		人	m ²
		人	m ²
		人	m ²
		人	m ²
上記以外の部分		人	m ²
合計		- 人	- m ²

附属建物 情報等	種別				
	面積	m ²	m ²	m ²	m ²
	建築年				
	その他				
その他特記事項	敷地面積： 9,166.8 m ²				

施設名称

日向コミュニティセンター

施設No.

7



大分類 コミュニティ施設 小分類 コミュニティ施設
 地区 八幡 小学校区 八幡
 連絡先 名称 酒田市総務部財政課
 TEL 0234-26-5709
 E-mail zaisei@city.sakata.lg.jp

建物情報	所在地	〒 999-8206 酒田市 上黒川字家ノ東19-2			
	建築年	1988年2月 完成	経過年数	38 年	
	設置年月	-	延床面積	3,074.30 m ²	
	根拠条例	酒田市コミュニティセンター設置管理条例			
	構造	鉄筋コンクリート造			
	床面積	1階	1,928.55 m ²	2階	1,011.56 m ²
		3階	- m ²	4階	- m ²
		5階	- m ²	6階	- m ²
				計	2,940.11 m ²
	配置形態	単独施設			
併設施設					
都市計画区域	区域外				
用途地域					
交通	駐車場	有	形状	平面のみ	
	駐車台数	37 台	車いす区画	1 台	
	最寄駅	南鳥海駅	距離	10,700 m	
	最寄バス停	-	距離	- m	
施設運営	休館	定休日	-	祝祭日	-
		年末年始	-	その他	
	開館時間	-			
	閉館時間	-			
	運営方法	直営	期間	-	
指定管理団体	-				
給排水等	電気	有	ガス	都市ガスエリア外	
	上水道	有	下水道	区域外	
	特記事項				
耐震化	耐震診断	1次	不要	2次	不要
		診断結果	有	診断補強	不要
特記事項					

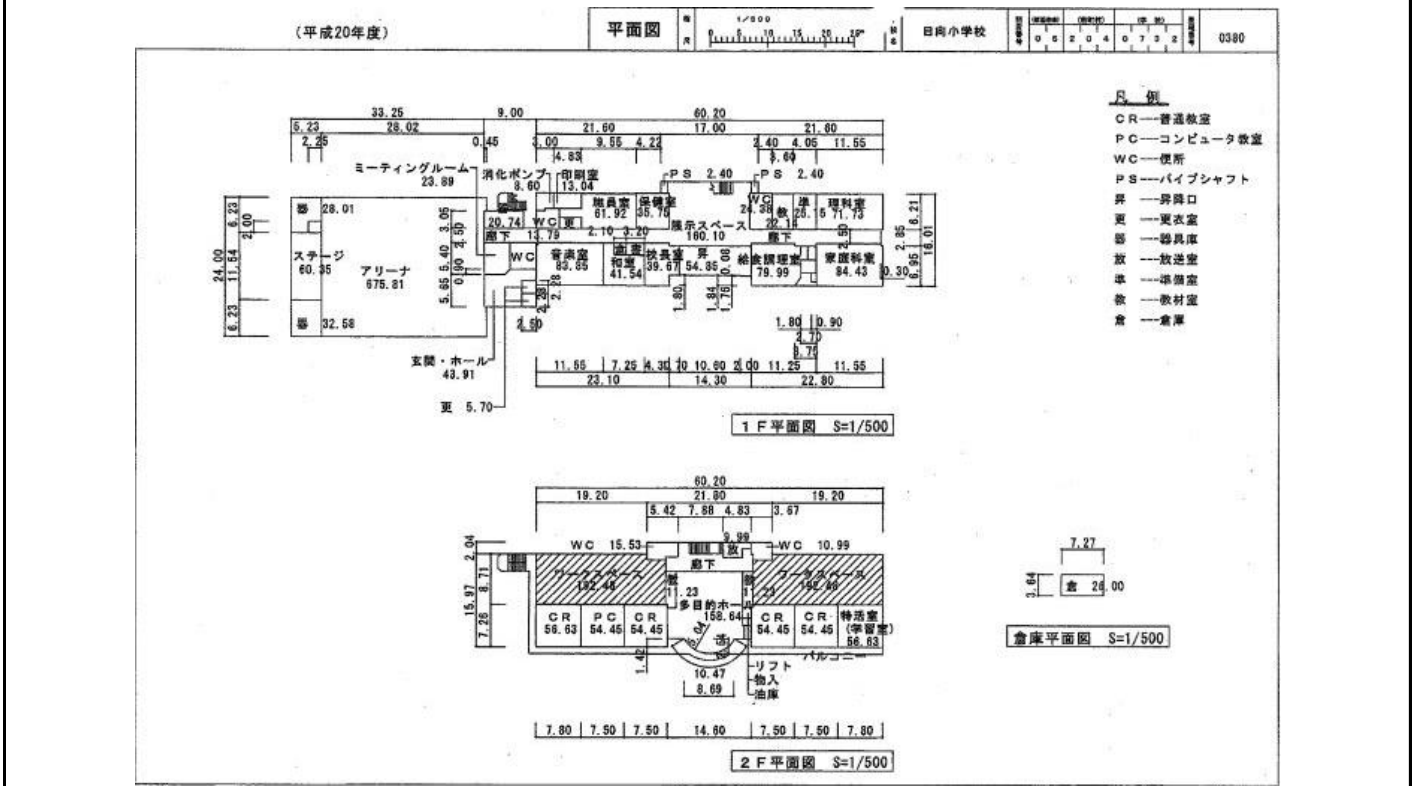
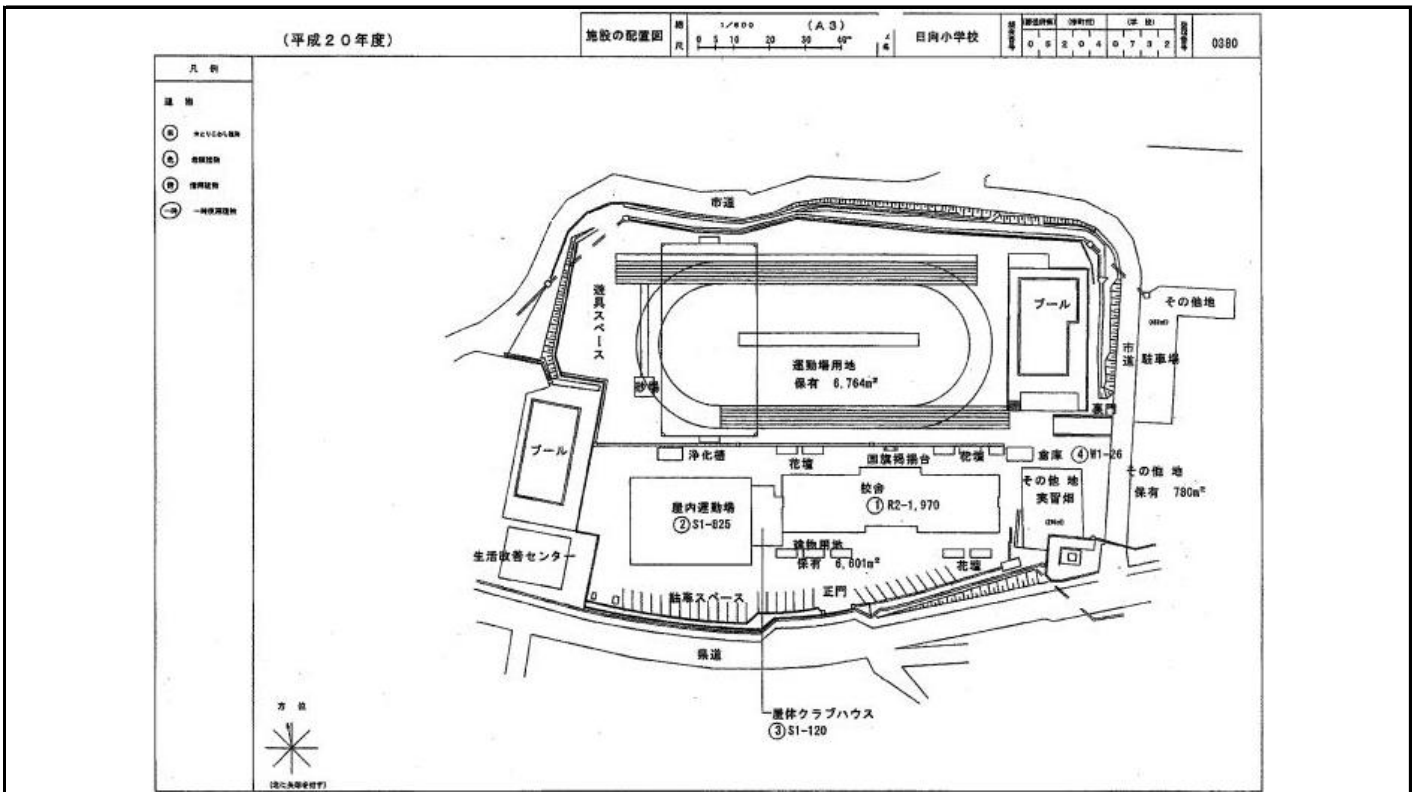
有害物質	アスベスト	対策の要否	不要			
		飛散防止対策				
PCB	照明用安定器	含有	無	コンデンサ	調査中	
	トランス	調査中		その他		
環境	自然エネルギー	無	種類			
	屋上・壁面緑化	無				
	その他					
バリアフリー	車いす対応床面、通路面		調査中	階段等手すり	調査中	
	エレベーター	×	自動ドア	○		
	点字ブロック	屋外	×	屋内	×	
	多目的トイレ		調査中	オストメイト	調査中	
	トイレ洋式化		△			
	おむつ交換台		調査中	ベビーチェア	調査中	
	津波浸水予測		0m (区域外)			
避難所	河川浸水予測		0.5m未満			
	避難所指定の有無	有	収容人数	290	人	
	避難所の種別		洪水、土砂災害、火山現象			
	避難所機能	代替電源設備	有	通信設備	有	
		調理設備	有	冷暖房設備	有	
入浴設備		無	備蓄倉庫	有		

室名	貸室	収容人数	面積
平面図のとおり		人	m ²
		人	m ²
		人	m ²
		人	m ²
		人	m ²
		人	m ²
		人	m ²
上記以外の部分		人	m ²
合計		- 人	- m ²

附属建物 情報等	種別	プール施設	物置		
	面積	107.75 m ²	26.44 m ²	m ²	m ²
	建築年	不明	1992年1月		
	その他				

現在の利用状況：
 校舎1階及び屋内運動場：日向コミュニティセンターとして利用中

敷地面積： 14,317.3 m²



施設名称

内郷コミュニティセンター

施設No.

8



大分類 コミュニティ施設 小分類 コミュニティ施設
 地区 松山 小学校区 松山
 連絡先 名称 酒田市総務部財政課
 TEL 0234-26-5709
 E-mail zaisei@city.sakata.lg.jp

建物情報	所在地	〒 999-6852 酒田市 相沢字鶴牧6			
	建築年	2006年9月 (校舎棟)	経過年数	19 年	
	設置年月	-	延床面積	3,790.31 m ²	
	根拠条例	酒田市コミュニティセンター設置管理条例			
	構造	鉄筋コンクリート造			
	床面積	1階	2,487.95 m ²	2階	1,224.00 m ²
		3階	- m ²	4階	- m ²
		5階	- m ²	6階	- m ²
				計	3,711.95 m ²
	配置形態	単独施設			
併設施設					
都市計画区域	区域外				
用途地域					
交通	駐車場	有	形状	平面のみ	
	駐車台数	36 台	車いす区画	1 台	
	最寄駅	砂越駅	距離	5,100 m	
	最寄バス停	-	距離	- m	
施設運営	休館	定休日	-	祝祭日	-
		年末年始	-	その他	
	開館時間	-			
	閉館時間	-			
	運営方法	直営	期間	-	
指定管理団体	-				
給排水等	電気	有	ガス	都市ガスエリア外	
	上水道	有	下水道	公共下水道区域	
	特記事項				
耐震化	耐震診断	1次	不要	2次	不要
		診断結果	有	診断補強	不要
特記事項					

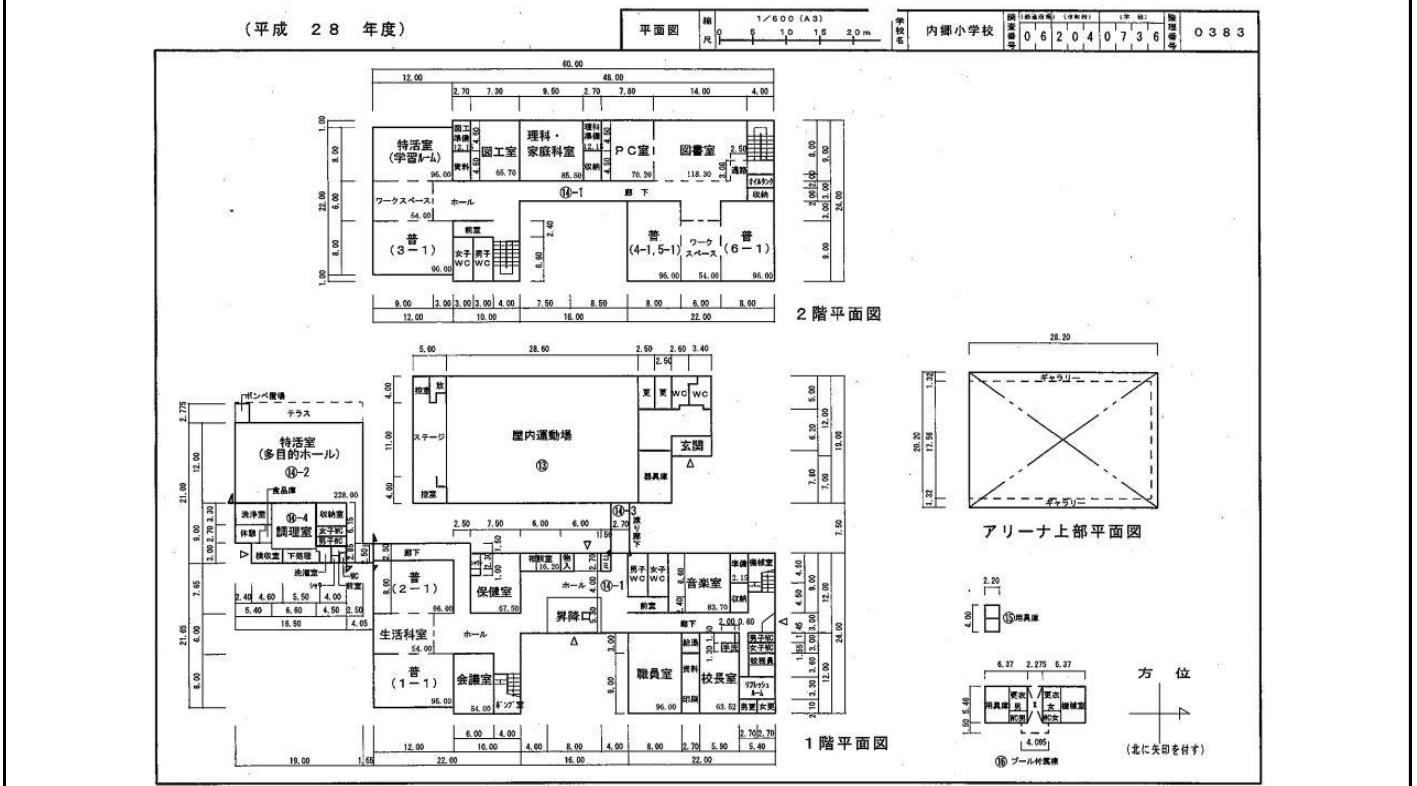
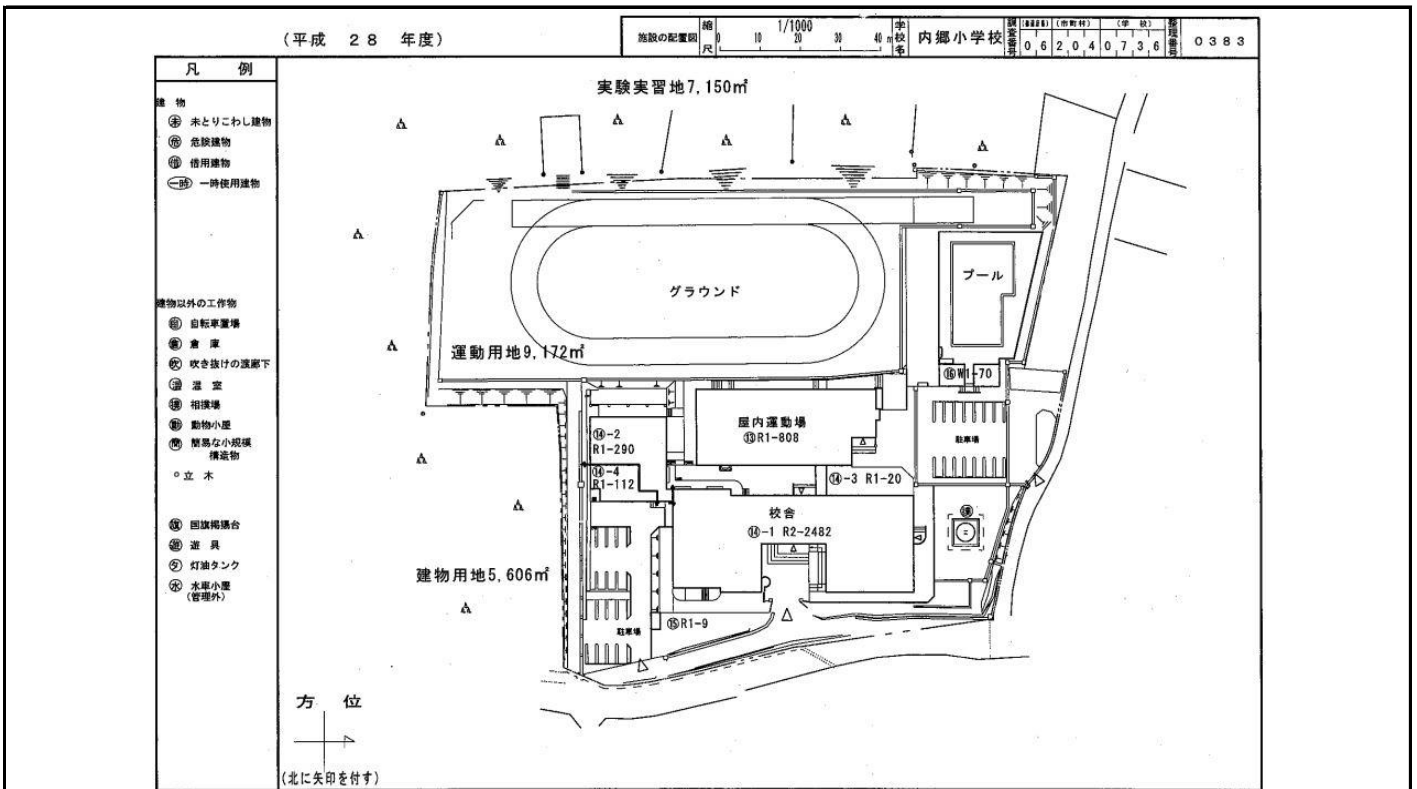
有害物質	アスベスト	対策の要否	不要			
		飛散防止対策				
PCB	照明用安定器	含有	無	コンデンサ	含有	無
		トランス	含有	無	その他	
環境	自然エネルギー	無	種類	-		
	屋上・壁面緑化	無				
	その他					
バリアフリー	車いす対応床面、通路面		調査中	階段等手すり	○	
	エレベーター	×	自動ドア	○		
	点字ブロック	屋外	×	屋内	×	
	多目的トイレ		○	オストメイト	×	
	トイレ洋式化		調査中			
	おむつ交換台		○	ベビーチェア	調査中	
避難所	津波浸水予測	0m (区域外)				
	河川浸水予測	0m (区域外)				
	避難所指定の有無	有	収容人数	245 人		
	避難所の種別		洪水、土砂災害、火山現象			
	避難所機能	代替電源設備	無	通信設備	有	
調理設備		有	冷暖房設備	無		
入浴設備		有	備蓄倉庫	無		

室名	貸室	収容人数	面積
平面図のとおり		人	m ²
		人	m ²
		人	m ²
		人	m ²
		人	m ²
		人	m ²
		人	m ²
上記以外の部分		人	m ²
合計		- 人	- m ²

情報等 附属建物	種別	プール付属棟 (便所、更衣室、機械室)	物置		
	面積	69.56 m ²	8.80 m ²	m ²	m ²
	建築年	2007年7月	2007年3月		
	その他				

現在の利用状況：
校舎1階及び屋内運動場：コミュニティセンターとして利用中

敷地面積： 20,753.8 m²

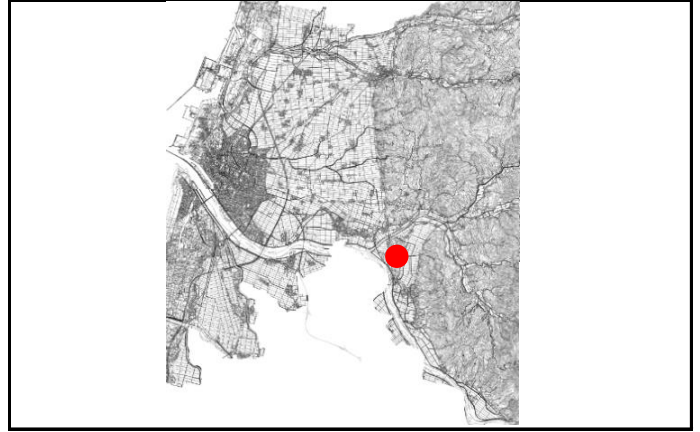


施設名称

旧内郷コミュニティセンター

施設No.

9



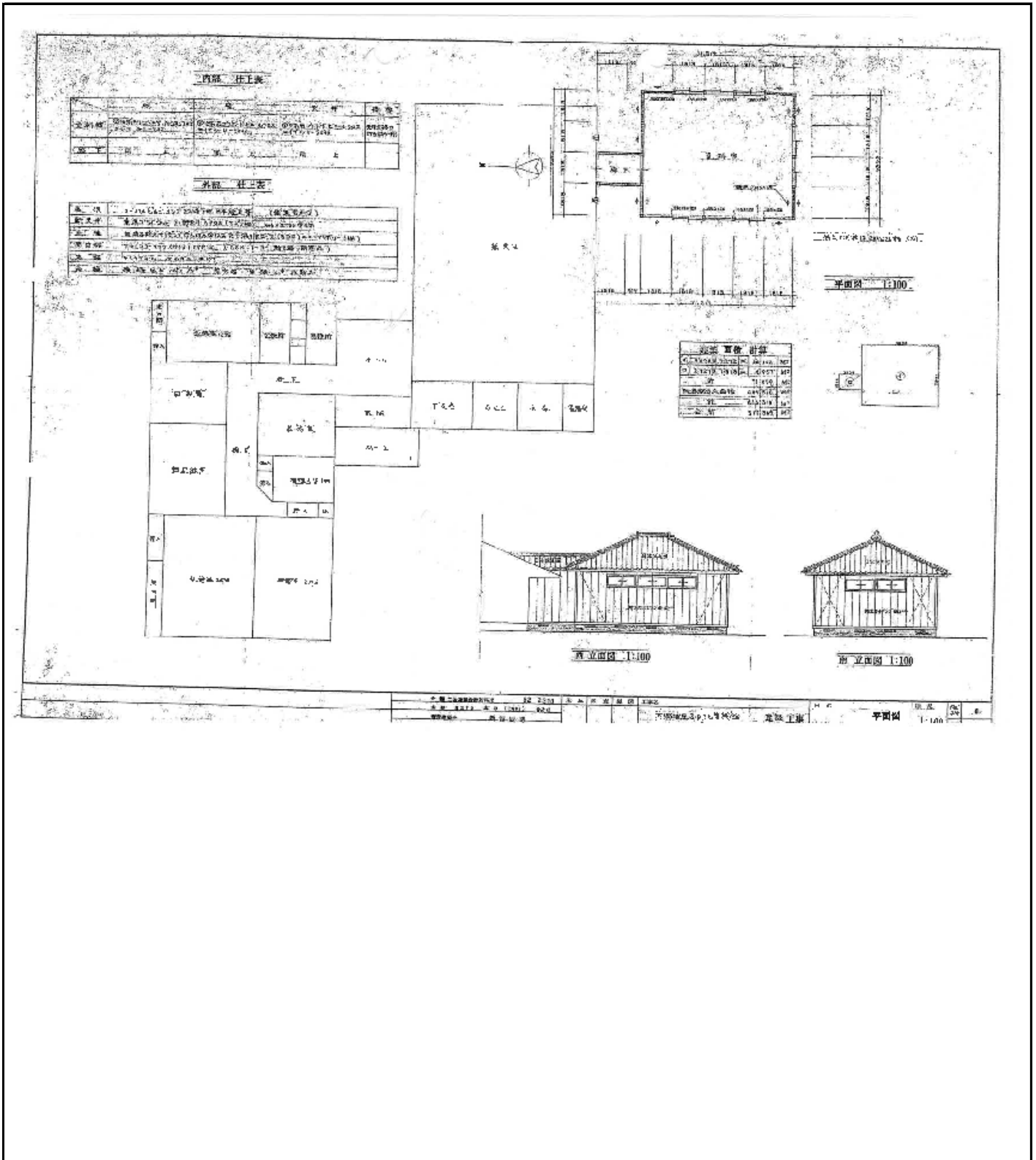
大分類 使用していない施設 小分類 使用していない施設
 地区 松山 小学校区 松山
 連絡先 名称 酒田市総務部財政課
 TEL 0234-26-5709
 E-mail zaisei@city.sakata.lg.jp

建物情報	所在地	〒 999-6852 酒田市 相沢字鶴牧56			
	建築年	1974年11月 完成	経過年数	51 年	
	設置年月	1986年3月	延床面積	517.37 m ²	
	根拠条例	-			
	構造	木造			
	床面積	1階	517.37 m ²	2階	- m ²
		3階	- m ²	4階	- m ²
		5階	- m ²	6階	- m ²
			m ²	計	517.37 m ²
	配置形態	単独施設			
	併設施設	-			
	都市計画区域	区域外			
	用途地域				
交通	駐車場	有	形状	平面のみ	
	駐車台数	台	車いす区画	台	
	最寄駅	砂越駅	距離	5,500 m	
	最寄バス停	-	距離	- m	
施設運営	休館	定休日	-	祝祭日	-
		年末年始	-	その他	
	開館時間	-			
	閉館時間	-			
	運営方法	直営	期間	-	
指定管理団体	-				
給排水等	電気	有	ガス	都市ガスエリア外	
	上水道	有	下水道	公共下水道区域	
	特記事項				
耐震化	耐震診断	1次	不要	2次	不要
		診断結果	有	診断補強	不要
特記事項					

有害物質	アスベスト	対策の要否	不明			
		飛散防止対策				
PCB	照明用安定器	調査中	コンデンサ	調査中		
	トランス	調査中	その他			
環境	自然エネルギー	無	種類	-		
	屋上・壁面緑化	無				
	その他					
バリアフリー	車いす対応床面、通路面		×	階段等手すり	○	
	エレベーター	×	自動ドア	×		
	点字ブロック	屋外	×	屋内	調査中	
	多目的トイレ		調査中	オストメイト	調査中	
	トイレ洋式化		△			
	おむつ交換台		調査中	ベビーチェア	調査中	
避難所	津波浸水予測	0m (区域外)				
	河川浸水予測	0m (区域外)				
	避難所指定の有無	無	収容人数	- 人		
	避難所の種別		-			
	避難所機能	代替電源設備	-	通信設備	-	
		調理設備	-	冷暖房設備	-	
入浴設備		-	備蓄倉庫	-		

室名	貸室	収容人数	面積
平面図の通り		人	m ²
		人	m ²
		人	m ²
		人	m ²
		人	m ²
		人	m ²
		人	m ²
上記以外の部分		人	m ²
合計		0 人	m ²

附属建物 情報等	種別				
	面積	m ²	m ²	m ²	m ²
	建築年				
	その他				
その他特記事項	現在の利用状況：				



施設名称

南部コミュニティセンター

施設No. 10



大分類 コミュニティ施設 小分類 コミュニティ施設
 地区 松山 小学校区 松山
 連絡先 名称 酒田市総務部財政課
 TEL 0234-26-5709
 E-mail zaisei@city.sakata.lg.jp

建物情報	所在地	〒 999-6814 酒田市 地見興屋字前割9-1			
	建築年	1996年3月 完成	経過年数	30 年	
	設置年月	-	延床面積	3,320.81 m ²	
	根拠条例	酒田市コミュニティセンター設置管理条例			
	構造	校舎：RC造 屋内運動場：SRC造一部S造			
	床面積	1階	2379.71 m ²	2階	847.82 m ²
		3階	4.00 m ²	4階	- m ²
		5階	- m ²	6階	- m ²
				計	3,231.53 m ²
	配置形態	単独施設			
併設施設					
都市計画区域	区域外				
用途地域					
交通	駐車場	有	形状	平面のみ	
	駐車台数	台	車いす区画	0 台	
	最寄駅	清川駅	距離	3,500 m	
	最寄バス停	-	距離	- m	
施設運営	休館	定休日	-	祝祭日	-
		年末年始	-	その他	
	開館時間	-			
	閉館時間	-			
	運営方法	-	期間	-	
指定管理団体	-				
給排水等	電気	有	ガス	都市ガスエリア外	
	上水道	有	下水道	農業集落排水区域	
	特記事項				
耐震化	耐震診断	1次	不要	2次	不要
		診断結果	有	診断補強	不要
特記事項					

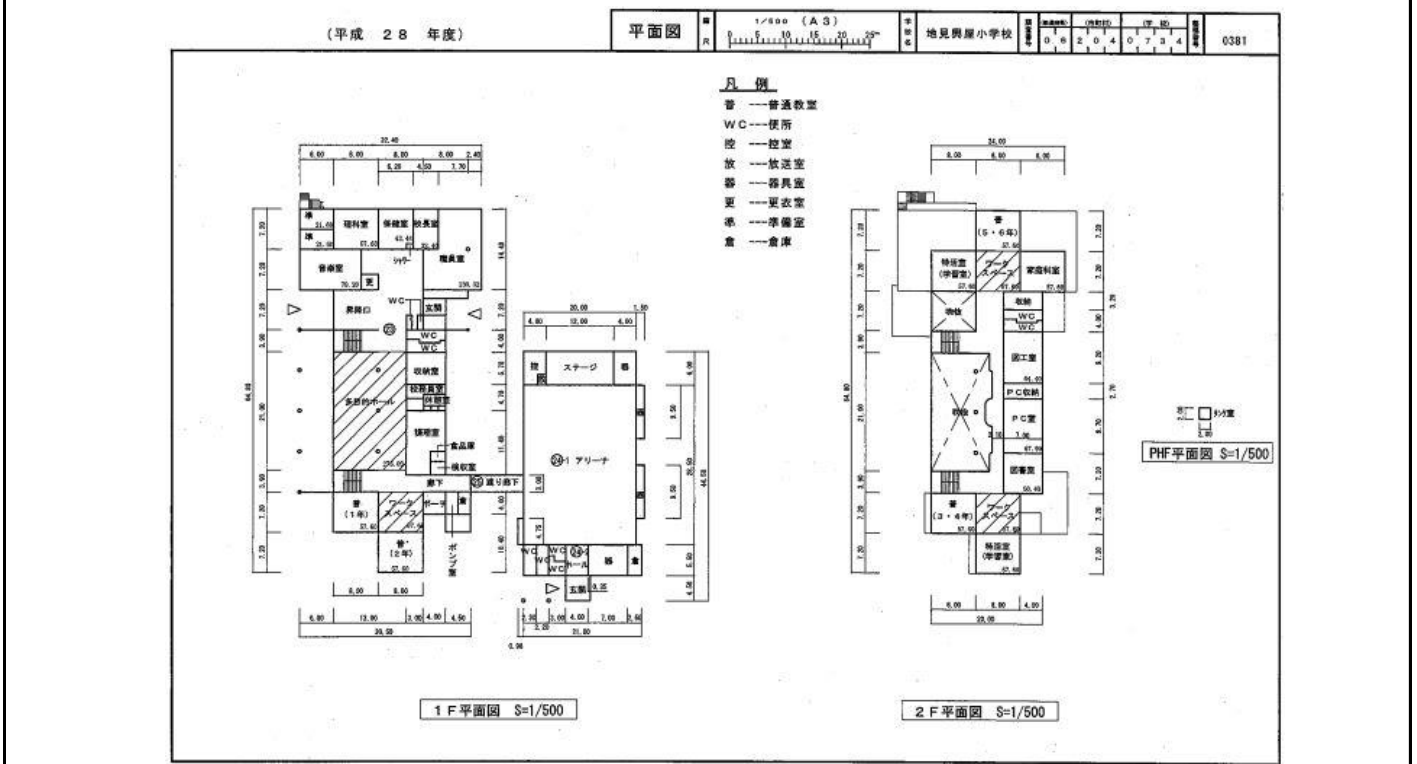
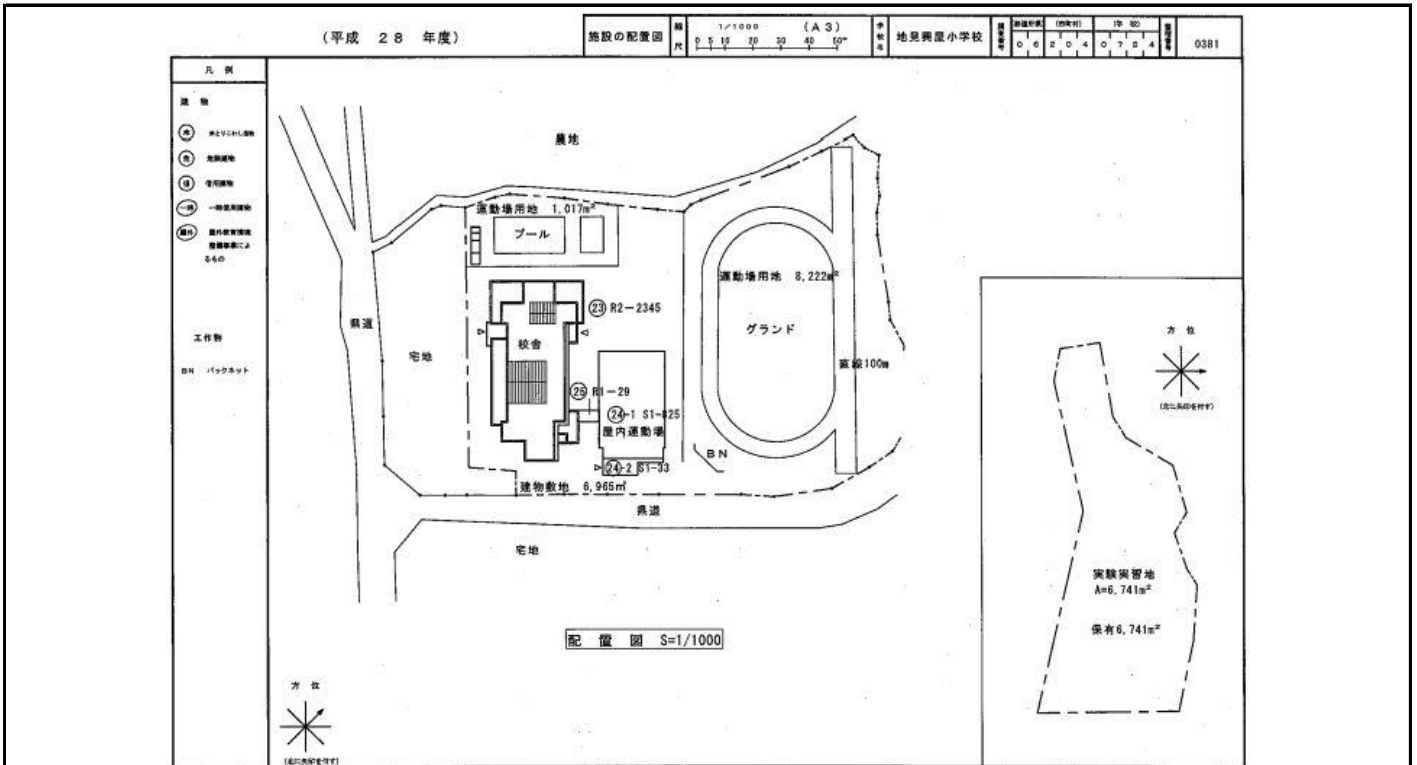
有害物質	アスベスト	対策の要否	不要			
		飛散防止対策				
PCB	照明用安定器	含有	無	コンデンサ	含有	無
		トランス	含有	無	その他	
環境	自然エネルギー	無	種類	-		
	屋上・壁面緑化	無				
	その他					
バリアフリー	車いす対応床面、通路面		調査中	階段等手すり	調査中	
	エレベーター	×	自動ドア	○		
	点字ブロック	屋外	×	屋内	×	
	多目的トイレ		○	オストメイト	調査中	
	トイレ洋式化		○			
	おむつ交換台		○	ベビーチェア	調査中	
避難所	津波浸水予測	0m (区域外)				
	河川浸水予測	0.5m~3.0m				
	避難所指定の有無	有	収容人数	250 人		
	避難所の種別		洪水			
	避難所機能	代替電源設備	有	通信設備	有	
		調理設備	有	冷暖房設備	無	
入浴設備		有	備蓄倉庫	無		

室名	貸室	収容人数	面積
平面図のとおり		人	m ²
		人	m ²
		人	m ²
		人	m ²
		人	m ²
		人	m ²
		人	m ²
上記以外の部分		人	m ²
合計		- 人	- m ²

情報等 附属建物	種別	プール管理棟			
	面積	89.28 m ²	m ²	m ²	m ²
	建築年	1996年10月			
	その他				

現在の利用状況：
校舎1階及び屋内運動場：南部コミュニティセンターとして利用中

敷地面積： 22,945.0 m²

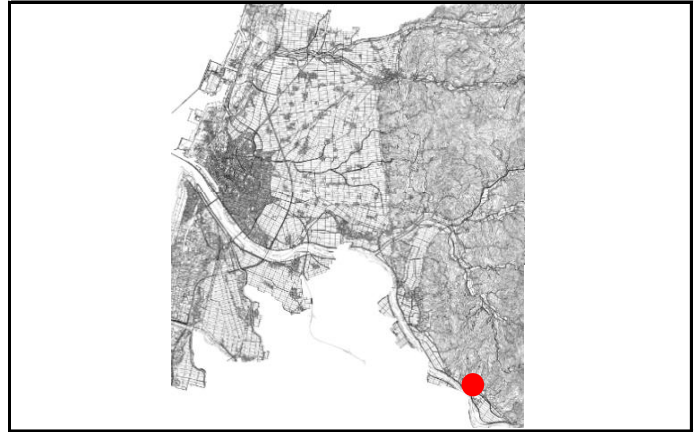


施設名称

旧南部コミュニティセンター・旧地見興屋診療所

施設No.

11



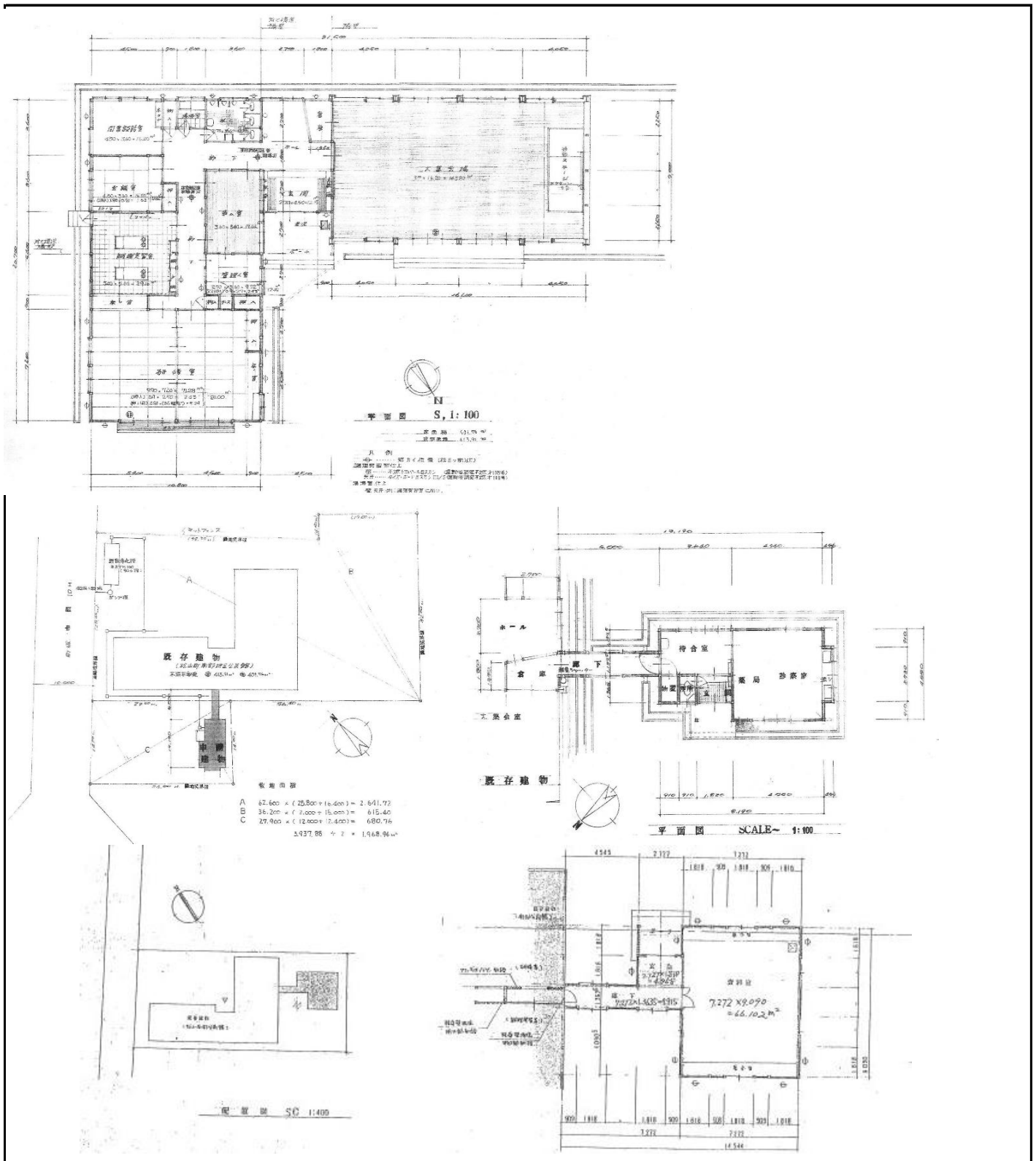
大分類 使用していない施設 小分類 使用していない施設
 地区 松山 小学校区 松山
 連絡先 名称 酒田市総務部財政課
 TEL 0234-26-5709
 E-mail zaisei@city.sakata.lg.jp

建物情報	所在地	〒 999-6814 酒田市 地見興屋字前割9-4			
	建築年	1973年12月 (主要部)	経過年数	52 年	
	設置年月	-	延床面積	525.82 m ²	
	根拠条例	-			
	構造	木造			
	床面積	1階	525.82 m ²	2階	- m ²
		3階	- m ²	4階	- m ²
		5階	- m ²	6階	- m ²
				計	525.82 m ²
	配置形態	複合施設(主)			
併設施設	旧地見興屋診療所				
都市計画区域	区域外				
用途地域					
交通	駐車場	有	形状	平面のみ	
	駐車台数	22 台	車いす区画	1 台	
	最寄駅	清川駅	距離	3,500 m	
	最寄バス停	-	距離	- m	
施設運営	休館	定休日	-	祝祭日	-
		年末年始	-	その他	
	開館時間	-			
	閉館時間	-			
	運営方法	直営	期間	-	
指定管理団体	-				
給排水等	電気	有	ガス	都市ガスエリア外	
	上水道	有	下水道	農業集落排水区域	
	特記事項				
耐震化	耐震診断	1次	未実施	2次	未実施
		診断結果	不明	診断補強	未実施
	特記事項				

有害物質	アスベスト	対策の要否	調査中			
		飛散防止対策				
PCB	照明用安定器	調査中	コンデンサ	調査中		
	トランス	調査中	その他			
環境	自然エネルギー	無	種類	-		
	屋上・壁面緑化	無				
	その他					
バリアフリー	車いす対応床面、通路面		調査中	階段等手すり	調査中	
	エレベーター	-	自動ドア	調査中		
	点字ブロック	屋外	×	屋内	調査中	
	多目的トイレ		調査中	オストメイト	調査中	
	トイレ洋式化		調査中			
	おむつ交換台		調査中	ベビーチェア	調査中	
	津波浸水予測		0m (区域外)			
河川浸水予測		0.5m~3.0m				
避難所	避難所指定の有無	無	収容人数	- 人		
	避難所の種別		-			
	避難所機能	代替電源設備	-	通信設備	-	
		調理設備	-	冷暖房設備	-	
		入浴設備	-	備蓄倉庫	-	

室名	貸室	収容人数	面積
平面図のとおり		人	m ²
		人	m ²
		人	m ²
		人	m ²
		人	m ²
		人	m ²
		人	m ²
上記以外の部分		人	m ²
合計		- 人	- m ²

情報等 附属建物	種別				
	面積	m ²	m ²	m ²	m ²
	建築年				
	その他				
その他特記事項	旧南部コミセン部分：401.76m ² (S48.12)、資料室増築80.98m ² (S58.9)				
	旧地見興屋診療所部分：43.08m ² (S54.11)				
敷地面積： 4,884.3 m ²					



施設名称

旧はつらつセンター

施設No.

12



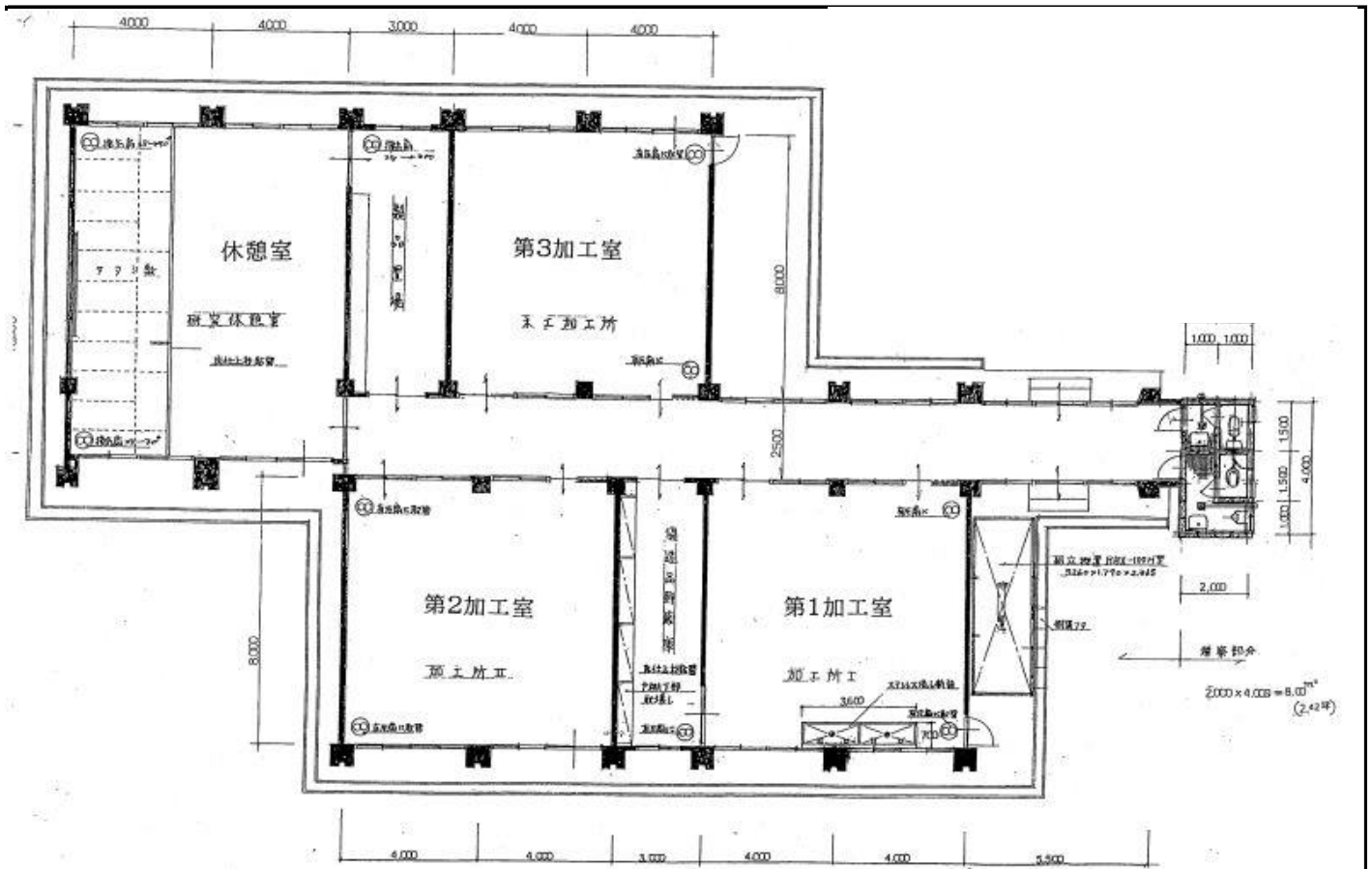
大分類 使用していない施設 小分類 使用していない施設
 地区 松山 小学校区 松山
 連絡先 名称 酒田市総務部財政課
 TEL 0234-26-5709
 E-mail zaisei@city.sakata.lg.jp

建物情報	所在地	〒 999-6814 酒田市 地見興屋字前割66			
	建築年	1998年12月	完成	経過年数 27年	
	設置年月	-	延床面積	390.50 m ²	
	根拠条例	-			
	構造	鉄筋コンクリート造			
	床面積	1階	390.50 m ²	2階	- m ²
		3階	- m ²	4階	- m ²
		5階	- m ²	6階	- m ²
				計	390.50 m ²
	配置形態	単独施設			
併設施設					
都市計画区域	区域外				
用途地域					
交通	駐車場	無	形状		
	駐車台数	- 台	車いす区画	- 台	
	最寄駅	清川駅	距離	4,000 m	
	最寄バス停	-	距離	- m	
施設運営	休館	定休日	-	祝祭日	-
		年末年始	-	その他	
	開館時間	-			
	閉館時間	-			
	運営方法	直営	期間	-	
指定管理団体	-				
給排水等	電気	有	ガス	都市ガスエリア外	
	上水道	有	下水道	農業集落排水区域	
	特記事項				
耐震化	耐震診断	1次	不要	2次	不要
		診断結果	有	診断補強	不要
特記事項					

有害物質	アスベスト	対策の要否	調査中			
		飛散防止対策				
PCB	照明用安定器	含有	無	コンデンサ	含有	無
		トランス	含有	無	その他	
環境	自然エネルギー	無	種類	-		
	屋上・壁面緑化	無				
	その他					
バリアフリー	車いす対応床面、通路面		調査中	階段等手すり	調査中	
	エレベーター	-	自動ドア	調査中		
	点字ブロック	屋外	×	屋内	調査中	
	多目的トイレ		×	オストメイト	調査中	
	トイレ洋式化		調査中			
	おむつ交換台		調査中	ベビーチェア	調査中	
避難所	津波浸水予測	0m (区域外)				
	河川浸水予測	3.0m~5.0m				
	避難所指定の有無	無	収容人数	- 人		
	避難所の種別		-			
	避難所機能	代替電源設備	-	通信設備	-	
		調理設備	-	冷暖房設備	-	
入浴設備		-	備蓄倉庫	-		

室名	貸室	収容人数	面積
平面図の通り		人	m ²
		人	m ²
		人	m ²
		人	m ²
		人	m ²
		人	m ²
		人	m ²
上記以外の部分		人	m ²
合計		- 人	- m ²

附属建物 情報等	種別				
	面積	m ²	m ²	m ²	m ²
	建築年				
	その他				
その他特記事項	敷地面積： 6,142.1 m ²				

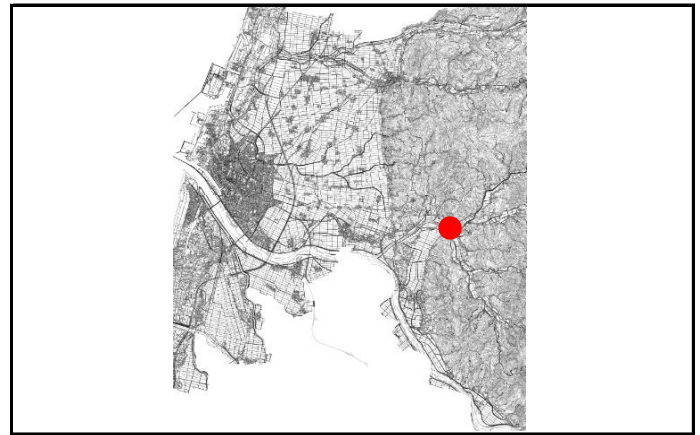


施設名称

旧北俣診療所

施設No.

13



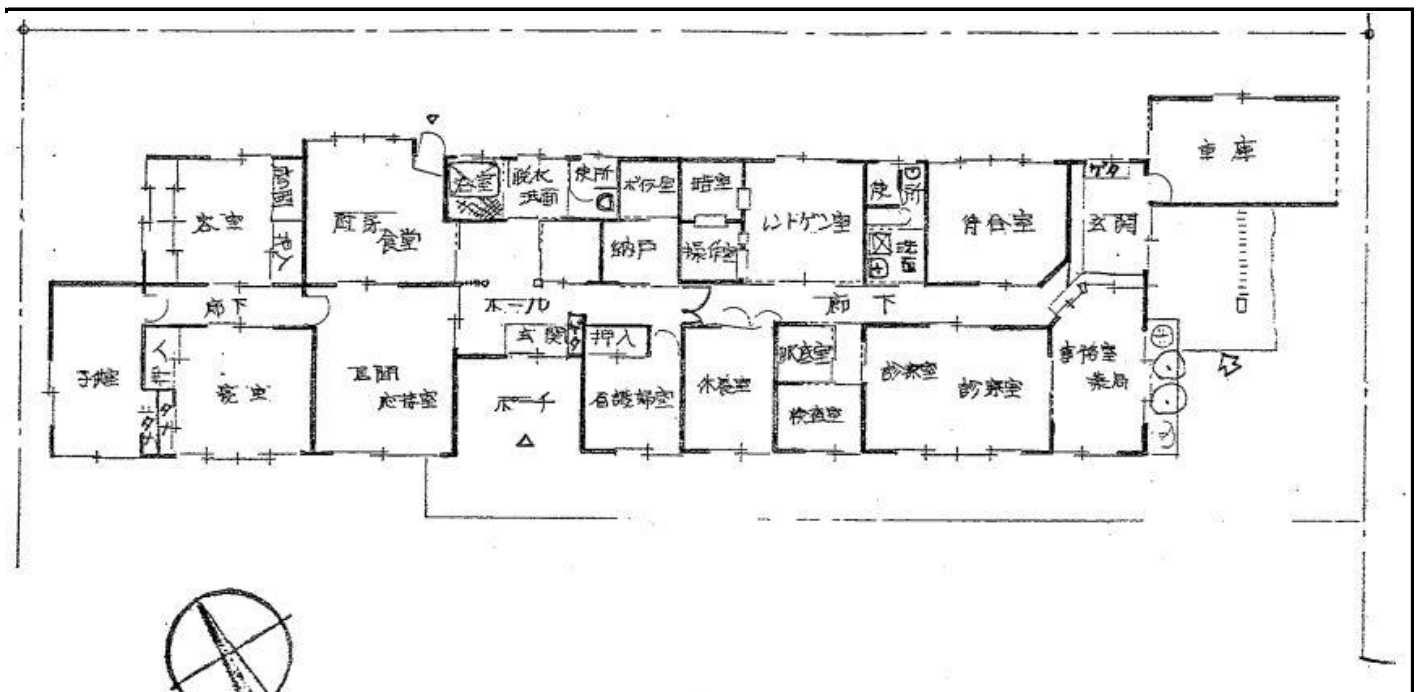
大分類 使用していない施設 小分類 使用していない施設
 地区 平田 小学校区 南平田
 連絡先 名称 酒田市総務部財政課
 TEL 0234-26-5709
 E-mail zaisei@city.sakata.lg.jp

建物情報	所在地	〒 999-6741 酒田市 北俣字仁助新田35			
	建築年	1972年11月 完成	経過年数	53 年	
	設置年月	-	延床面積	255.26 m ²	
	根拠条例	-			
	構造	木造			
	床面積	1階	247.26 m ²	2階	- m ²
		3階	- m ²	4階	- m ²
		5階	- m ²	6階	- m ²
				計	247.26 m ²
	配置形態	単独施設			
	併設施設	-			
	都市計画区域	区域外			
	用途地域				
交通	駐車場	無	形状		
	駐車台数	- 台	車いす区画	- 台	
	最寄駅	砂越駅	距離	7,700 m	
	最寄バス停	-	距離	- m	
施設運営	休館	定休日	-	祝祭日	-
		年末年始	-	その他	
	開館時間	-			
	閉館時間	-			
	運営方法	直営	期間	-	
指定管理団体	-				
給排水等	電気	有	ガス	都市ガスエリア外	
	上水道	有	下水道	農業集落排水区域	
	特記事項				
耐震化	耐震診断	1次	未実施	2次	未実施
		診断結果	不明	診断補強	未実施
特記事項					

有害物質	アスベスト	対策の要否	不要				
		飛散防止対策					
PCB		照明用安定器	含有	無	コンデンサ	含有	無
		トランス	含有	無	その他		
環境	自然エネルギー	無	種類				
	屋上・壁面緑化	無					
	その他						
バリアフリー	車いす対応床面、通路面		調査中	階段等手すり	調査中		
	エレベーター	-	自動ドア	×			
	点字ブロック	屋外	×	屋内	調査中		
	多目的トイレ		調査中	オストメイト	調査中		
	トイレ洋式化		調査中				
	おむつ交換台		調査中	ベビーチェア	調査中		
避難所	津波浸水予測	0m (区域外)					
	河川浸水予測	0.5m~3.0m					
	避難所指定の有無	無	収容人数	- 人			
	避難所の種別						
	避難所機能	代替電源設備	-	通信設備	-		
調理設備		-	冷暖房設備	-			
入浴設備		-	備蓄倉庫	-			

室名	貸室	収容人数	面積
平面図の通り		人	m ²
		人	m ²
		人	m ²
		人	m ²
		人	m ²
		人	m ²
		人	m ²
上記以外の部分		人	m ²
合計		- 人	- m ²

附属建物 情報等	種別	倉庫			
	面積	8.00 m ²	m ²	m ²	m ²
	建築年	1973年6月			
	その他				
その他特記事項	現在の利用状況 敷地面積： 620.5 m ²				



平田町北保健診療所平面図

施設名称

旧観音寺地区農産物加工所

施設No.

14



大分類 使用していない施設 小分類 使用していない施設
 地区 八幡 小学校区 八幡
 連絡先 名称 酒田市総務部財政課
 TEL 0234-26-5709
 E-mail zaisei@city.sakata.lg.jp

建物情報	所在地	〒 999-8235 酒田市 酒田市観音寺字町後20-21			
	建築年	1970年3月 完成	経過年数	56 年	
	設置年月	-	延床面積	86.50 m ²	
	根拠条例	-			
	構造	木造			
	床面積	1階	86.50 m ²	2階	- m ²
		3階	- m ²	4階	- m ²
		5階	- m ²	6階	- m ²
				計	86.50 m ²
	配置形態	単独施設			
併設施設					
都市計画区域	区域内				
用途地域	第二種住居地域				
交通	駐車場	無	形状		
	駐車台数	- 台	車いす区画	- 台	
	最寄駅	南鳥海駅	距離	5,500 m	
	最寄バス停	-	距離	- m	
施設運営	休館	定休日	-	祝祭日	-
		年末年始	-	その他	
	開館時間	-			
	閉館時間	-			
	運営方法	直営	期間	-	
指定管理団体	-				
給排水等	電気	有	ガス	都市ガスエリア外	
	上水道	有	下水道	公共下水道区域	
	特記事項				
耐震化	耐震診断	1次	未実施	2次	未実施
		診断結果	不明	診断補強	未実施
特記事項					

有害物質	アスベスト	対策の要否	調査中			
		飛散防止対策				
PCB	照明用安定器	調査中	コンデンサ	調査中		
	トランス	調査中	その他			
環境	自然エネルギー	無	種類	-		
	屋上・壁面緑化	無				
	その他					
バリアフリー	車いす対応床面、通路面		×	階段等手すり	×	
	エレベーター	-	自動ドア	×		
	点字ブロック	屋外	×	屋内	×	
	多目的トイレ		調査中	オストメイト	調査中	
	トイレ洋式化		調査中			
	おむつ交換台		調査中	ベビーチェア	調査中	
避難所	津波浸水予測	0m (区域外)				
	河川浸水予測	0m (区域外)				
	避難所指定の有無	無	収容人数	- 人		
	避難所の種別		-			
	避難所機能	代替電源設備	-	通信設備	-	
		調理設備	-	冷暖房設備	-	
入浴設備		-	備蓄倉庫	-		

室名	貸室	収容人数	面積
		人	m ²
		人	m ²
		人	m ²
		人	m ²
		人	m ²
		人	m ²
		人	m ²
上記以外の部分		人	m ²
合計		- 人	- m ²

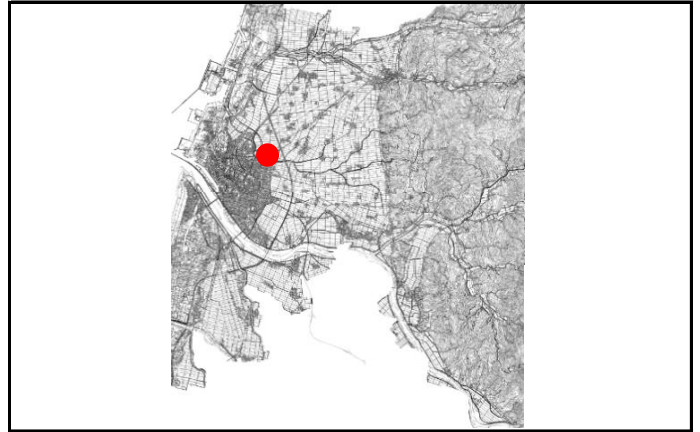
附属建物 情報等	種別				
	面積	m ²	m ²	m ²	m ²
	建築年				
	その他				
その他特記事項	敷地面積： 150.0 m ²				

施設名称

旧消防東分署

施設No.

15



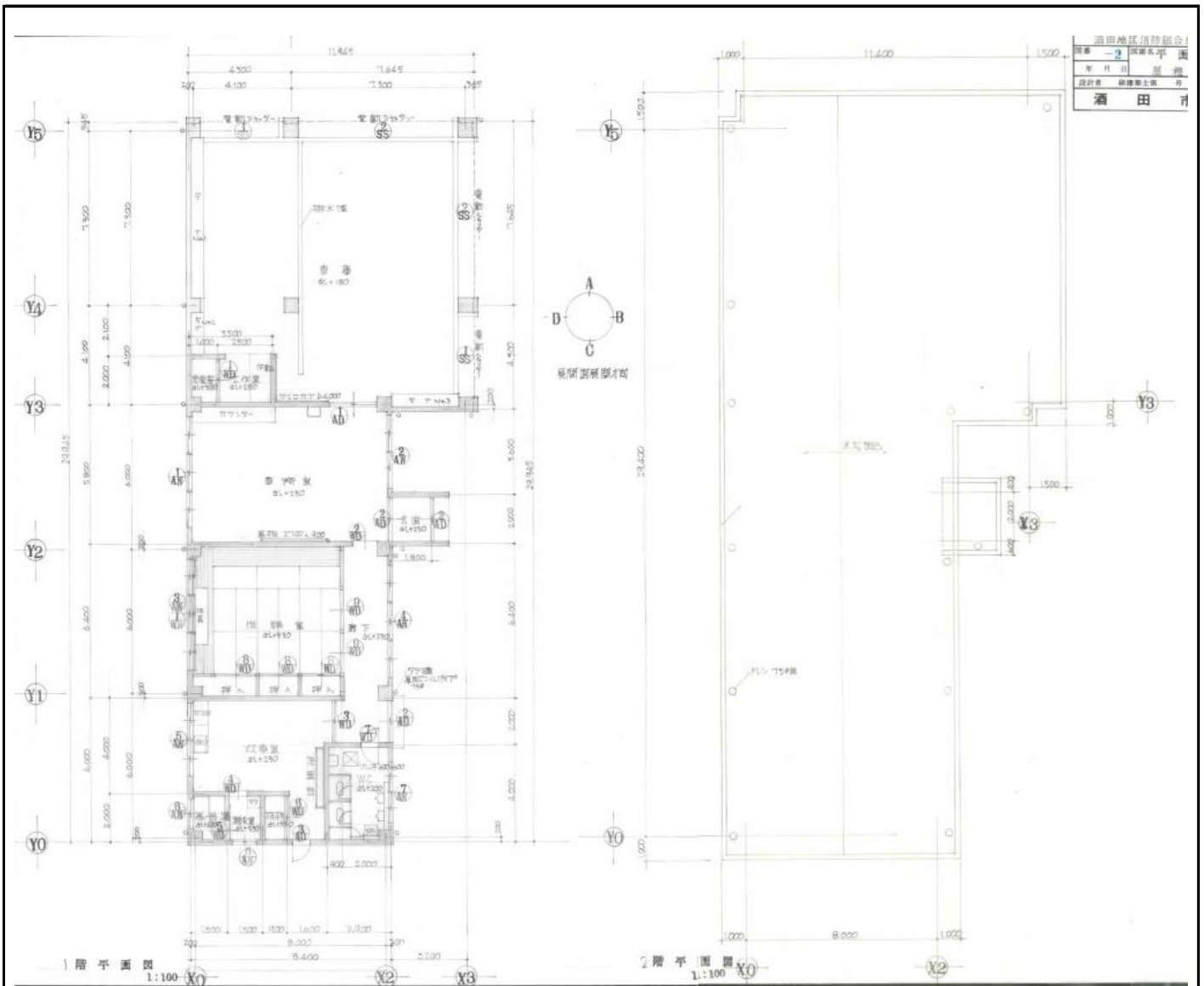
大分類 使用していない施設 小分類 使用していない施設
 地区 酒田 小学校区 富士見
 連絡先 名称 酒田市総務部財政課
 TEL 0234-26-5709
 E-mail zaisei@city.sakata.lg.jp

建物情報	所在地	〒 998-0011 酒田市 上安町 1丁目 11-4			
	建築年	1978年10月 完成	経過年数	47 年	
	設置年月	-	延床面積	316.35 m ²	
	根拠条例	-			
	構造	鉄筋コンクリート造			
	床面積	1階	297.48 m ²	2階	- m ²
		3階	- m ²	4階	- m ²
		5階	- m ²	6階	- m ²
				計	297.48 m ²
	配置形態	単独施設			
併設施設	-				
都市計画区域	区域内				
用途地域	準工業地域				
交通	駐車場	有	形状	平面のみ	
	駐車台数	台	車いす区画	0 台	
	最寄駅	酒田駅	距離	2,200 m	
	最寄バス停	-	距離	- m	
施設運営	休館	定休日	-	祝祭日	-
		年末年始	-	その他	
	開館時間	-			
	閉館時間	-			
	運営方法	-	期間	-	
指定管理団体	-				
給排水等	電気	有	ガス	都市ガスエリア外	
	上水道	有	下水道	公共下水道区域	
	特記事項				
耐震化	耐震診断	1次	-	2次	実施済み
		診断結果	有	診断補強	不要
特記事項					

有害物質	アスベスト	対策の要否	調査中			
		飛散防止対策				
PCB	照明用安定器	含有	無	コンデンサ	調査中	
	トランス	調査中		その他		
環境	自然エネルギー	無	種類	-		
	屋上・壁面緑化	無				
	その他					
バリアフリー	車いす対応床面、通路面	×	階段等手すり	-		
	エレベーター	-	自動ドア	×		
	点字ブロック	屋外	×	屋内	×	
	多目的トイレ	×	オストメイト	×		
	トイレ洋式化	×				
	おむつ交換台	×	ベビーチェア	×		
避難所	津波浸水予測	0m (区域外)				
	河川浸水予測	0.5m~3.0m				
	避難所指定の有無	無	収容人数	- 人		
	避難所の種別	-				
	避難所機能	代替電源設備	-	通信設備	-	
		調理設備	-	冷暖房設備	-	
入浴設備		-	備蓄倉庫	-		

室名	貸室	収容人数	面積
平面図のとおり		人	m ²
		人	m ²
		人	m ²
		人	m ²
		人	m ²
		人	m ²
		人	m ²
上記以外の部分		人	m ²
合計		- 人	- m ²

附属建物 情報等	種別	ガスボンベ庫	物置		
	面積	3.97 m ²	14.90 m ²	m ²	m ²
	建築年	不明	不明		
	その他				
その他特記事項	敷地面積： 1,493.4 m ²				



施設名称

中町庁舎

施設No.

16



大分類 行政施設 小分類 庁舎等
 地区 酒田 小学校区 浜田
 連絡先 名称 酒田市総務部財政課
 TEL 0234-26-5709
 E-mail zaisei@city.sakata.lg.jp

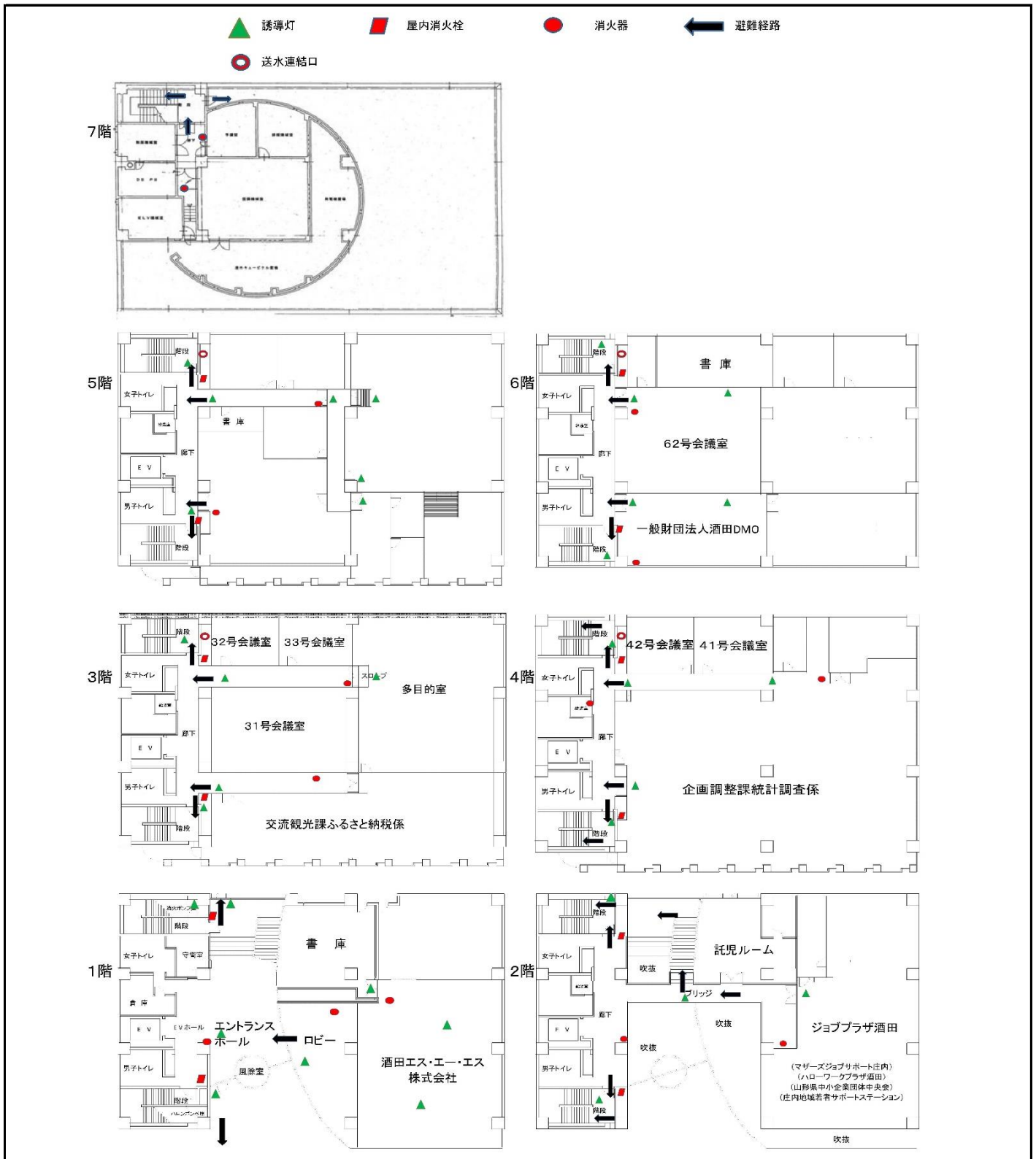
建物情報	所在地	〒 998-0044 酒田市 中町一丁目4-6			
	建築年	1988年3月 完成	経過年数	38 年	
	設置年月	-	延床面積	3,916.07 m ²	
	根拠条例	-			
	構造	鉄骨鉄筋コンクリート造			
	床面積	1階	626.91 m ²	2階	469.22 m ²
		3階	667.71 m ²	4階	667.71 m ²
		5階	667.71 m ²	6階	623.18 m ²
		7階	193.63 m ²	計	3,916.07 m ²
	配置形態	単独施設			
	併設施設				
	都市計画区域	区域内			
	用途地域	商業地域			
交通	駐車場	無	形状		
	駐車台数	- 台	車いす区画	- 台	
	最寄駅	酒田駅	距離	1,100 m	
	最寄バス停	-	距離	- m	
施設運営	休館	定休日	土・日・祝	祝祭日	
		年末年始	12/28-1/3	その他	
	開館時間	8時30分			
	閉館時間	17時15分			
	運営方法	直営	期間	-	
指定管理団体	-				
給排水等	電気	有	ガス	都市ガスエリア内	
	上水道	有	下水道	公共下水道区域	
	特記事項				
耐震化	耐震診断	1次	不要	2次	不要
		診断結果	有	診断補強	不要
特記事項					

有害物質	アスベスト	対策の要否	対策が必要			
		飛散防止対策				
PCB	照明用安定器	含有	無	コンデンサ	含有	無
	トランス	含有	無	その他		
環境	自然エネルギー	無	種類	-		
	屋上・壁面緑化	無				
	その他					
バリアフリー	車いす対応床面、通路面		×	階段等手すり	○	
	エレベーター	○	自動ドア	○		
	点字ブロック	屋外	×	屋内	×	
	多目的トイレ		○	オストメイト	×	
	トイレ洋式化		△			
	おむつ交換台		○	ベビーチェア	×	
避難所	津波浸水予測	0m (区域外)				
	河川浸水予測	0m (区域外)				
	避難所指定の有無	有	収容人数	1187 人		
	避難所の種別		津波			
	避難所機能	代替電源設備	有	通信設備	無	
		調理設備	無	冷暖房設備	有	
入浴設備		無	備蓄倉庫	無		

室名	貸室	収容人数	面積
平面図の通り		人	m ²
		人	m ²
		人	m ²
		人	m ²
		人	m ²
		人	m ²
		人	m ²
上記以外の部分		人	m ²
合計		- 人	- m ²

附属建物 情報等	種別				
	面積	m ²	m ²	m ²	m ²
	建築年				
	その他				

その他特記事項	現在の利用状況
	1階：一部を民間へ貸付中 2階：ジョブプラザさかたへ貸付中 3階：一部を市行政施設として利用 6階：一部を民間へ貸付中 敷地面積： 983.7 m ²



施設名称

平田総合支所

施設No. 17



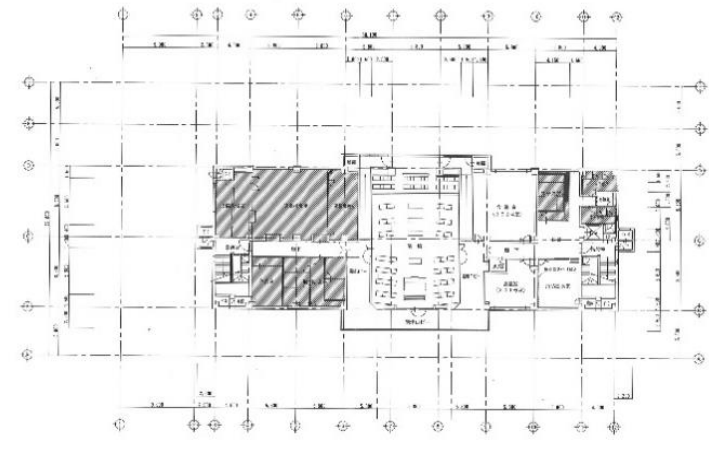
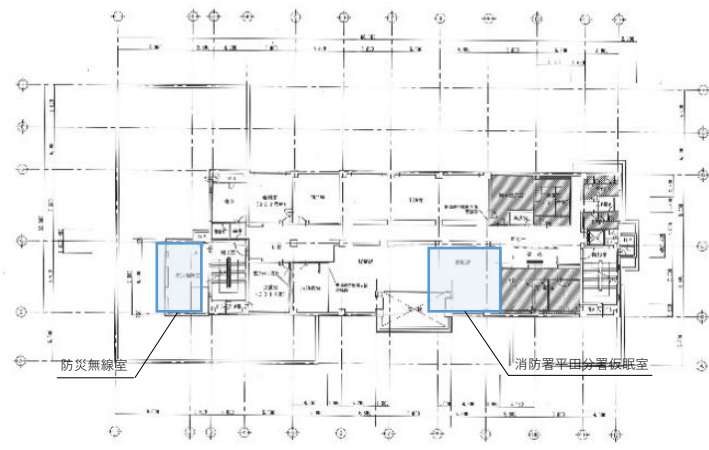
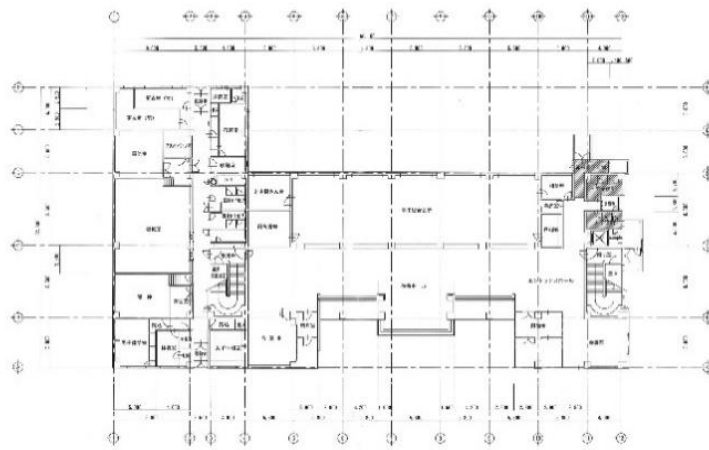
大分類 行政施設 小分類 庁舎等
 地区 平田 小学校区 南平田
 連絡先 名称 酒田市総務部財政課
 TEL 0234-26-5709
 E-mail zaisei@city.sakata.lg.jp

建物情報	所在地	〒 999-6711 酒田市 飛鳥字契約場30			
	建築年	1985年3月 完成	経過年数	41 年	
	設置年月	2005年11月	延床面積	3,957.63 m ²	
	根拠条例	酒田市支所設置条例			
	構造	鉄筋コンクリート造			
	床面積	1階	1,518.62 m ²	2階	850.43 m ²
		3階	905.61 m ²	4階	228.14 m ²
		5階	- m ²	6階	- m ²
				計	3,502.80 m ²
	配置形態	単独施設			
併設施設					
都市計画区域	区域外				
用途地域					
交通	駐車場	有	形状	平面のみ	
	駐車台数	85 台	車いす区画	2 台	
	最寄駅	砂越駅	距離	2,300 m	
	最寄バス停	-	距離	- m	
施設運営	休館	定休日	土・日・祝	祝祭日	
		年末年始	12/28-1/3	その他	
	開館時間	8時30分			
	閉館時間	17時15分			
	運営方法	直営	期間	-	
指定管理団体	-				
給排水等	電気	有	ガス	都市ガスエリア外	
	上水道	有	下水道	農業集落排水区域	
	特記事項				
耐震化	耐震診断	1次	不要	2次	不要
		診断結果	有	診断補強	不要
特記事項					

有害物質	アスベスト	対策の要否	対策が必要			
		飛散防止対策	未			
PCB	照明用安定器	含有	無	コンデンサ	含有	無
		トランス	含有	無	その他	
環境	自然エネルギー	無	種類	-		
	屋上・壁面緑化	無				
	その他					
バリアフリー	車いす対応床面、通路面		○	階段等手すり	○	
	エレベーター	○	自動ドア	○		
	点字ブロック	屋外	○	屋内	×	
	多目的トイレ		○	オストメイト	×	
	トイレ洋式化		△			
	おむつ交換台		×	ベビーチェア	×	
避難所	津波浸水予測	0m (区域外)				
	河川浸水予測	0m (区域外)				
	避難所指定の有無	無	収容人数	- 人		
	避難所の種別		-			
	避難所機能	代替電源設備	-	通信設備	-	
		調理設備	-	冷暖房設備	-	
入浴設備		-	備蓄倉庫	-		

室名	貸室	収容人数	面積
平面図のとおり		人	m ²
		人	m ²
		人	m ²
		人	m ²
		人	m ²
		人	m ²
		人	m ²
上記以外の部分		人	m ²
合計		- 人	- m ²

附属建物 情報等	種別	車庫	車庫（南側）	プロパン庫	倉庫
	面積	225.00 m ²	214.02 m ²	6.00 m ²	9.81 m ²
	建築年	1985年3月	1988年8月	1985年3月	1985年3月
	その他				
その他特記事項	<p>現在の利用状況 1階：平田総合支所として利用 2階：一部、消防署平田分署の仮眠室として利用 床面積：キャノピー（157.53m²）を含む。 駐車台数：平田総合支所職員用駐車場を含み、消防署平田分署職員用駐車場を除いた台数</p> <p>敷地面積： 6,727.3 m²</p>				

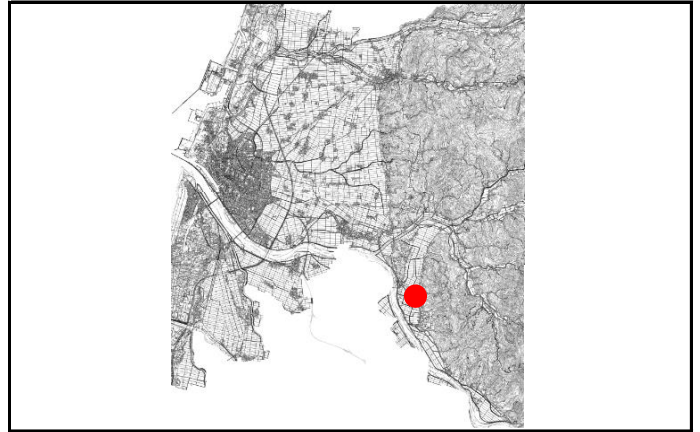


施設名称

旧まつやま会館

施設No.

18



大分類 使用していない施設 小分類 使用していない施設

地区 松山 小学校区 松山

連絡先 名称 酒田市総務部財政課

TEL 0234-26-5709

E-mail zaisei@city.sakata.lg.jp

建物情報	所在地	〒 999-6835 酒田市 字本町32-7			
	建築年	1986年3月 完成	経過年数	40 年	
	設置年月	-	延床面積	452.03 m ²	
	根拠条例	-			
	構造	鉄筋コンクリート造			
	床面積	1階	不明 m ²	2階	不明 m ²
		3階	- m ²	4階	- m ²
		5階	- m ²	6階	- m ²
				計	452.03 m ²
	配置形態	単独施設			
併設施設	-				
都市計画区域	区域外				
用途地域					
交通	駐車場	有	形状	平面のみ	
	駐車台数	4 台	車いす区画	0 台	
	最寄駅	余目駅	距離	5,900 m	
	最寄バス停	-	距離	- m	
施設運営	休館	定休日	-	祝祭日	-
		年末年始	-	その他	
	開館時間	-			
	閉館時間	-			
	運営方法	直営	期間	-	
指定管理団体	-				
給排水等	電気	有	ガス	都市ガスエリア外	
	上水道	有	下水道	公共下水道区域	
	特記事項				
耐震化	耐震診断	1次	不要	2次	不要
		診断結果	有	診断補強	不要
特記事項					

有害物質	アスベスト	対策の要否	調査中			
		飛散防止対策				
PCB	照明用安定器	含有 無	コンデンサ	調査中		
	トランス	調査中	その他			
環境	自然エネルギー	無	種類	-		
	屋上・壁面緑化	無				
	その他					
バリアフリー	車いす対応床面、通路面		×	階段等手すり	調査中	
	エレベーター	×	自動ドア	×		
	点字ブロック	屋外	×	屋内	×	
	多目的トイレ		調査中	オストメイト	調査中	
	トイレ洋式化		調査中			
	おむつ交換台		調査中	ベビーチェア	調査中	
	津波浸水予測		0m (区域外)			
避難所	河川浸水予測		0m (区域外)			
	避難所指定の有無	無	収容人数	- 人		
	避難所の種別		-			
	避難所機能	代替電源設備	-	通信設備	-	
		調理設備	-	冷暖房設備	-	
入浴設備		-	備蓄倉庫	-		

室名	貸室	収容人数	面積
平面図の通り		人	m ²
		人	m ²
		人	m ²
		人	m ²
		人	m ²
		人	m ²
		人	m ²
上記以外の部分		人	m ²
合計		- 人	- m ²

施設名称

小林温泉

施設No.

19



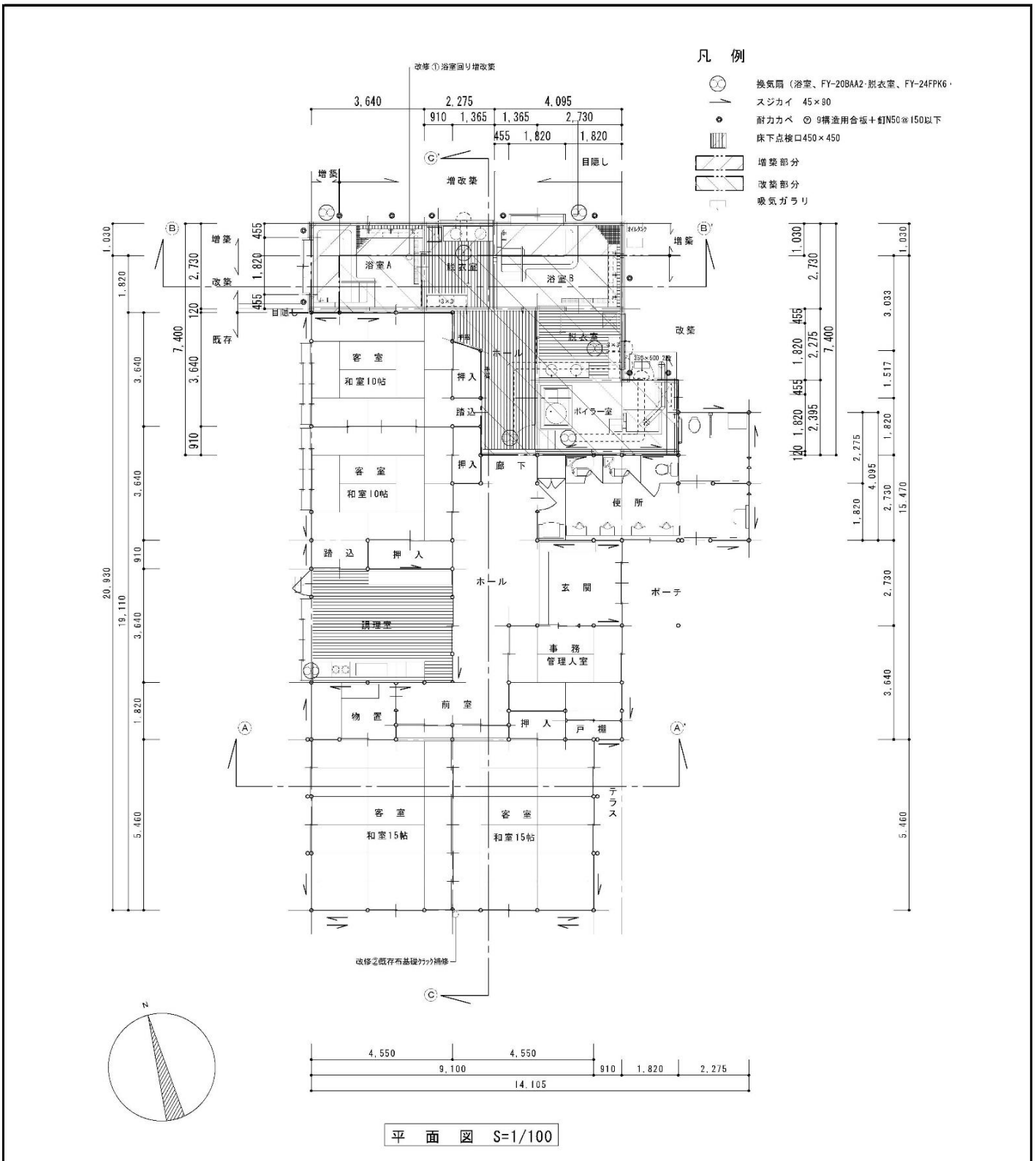
大分類 保養観光施設 小分類 保養観光施設
 地区 平田 小学校区 南平田
 連絡先 名称 酒田市総務部財政課
 TEL 0234-26-5709
 E-mail zaisei@city.sakata.lg.jp

建物情報	所在地	〒 999- 酒田市 酒田市小林字杉沢117-1			
	建築年	1982年12月	完成	経過年数 43 年	
	設置年月	1986年3月	延床面積	233.37 m ²	
	根拠条例				
	構造	木造			
	床面積	1階	233.37 m ²	2階	— m ²
		3階	— m ²	4階	— m ²
		5階	— m ²	6階	— m ²
			m ²	計	233.37 m ²
	配置形態	単独施設			
併設施設					
都市計画区域	区域外				
用途地域					
交通	駐車場	有	形状	平面のみ	
	駐車台数	台	車いす区画	台	
	最寄駅	清川駅	距離	8,300 m	
	最寄バス停	-	距離	- m	
施設運営	休館	定休日	火曜日	祝祭日	有
		年末年始	有	その他	
	開館時間	-			
	閉館時間	-			
	運営方法	直営	期間		
指定管理団体					
給排水等	電気	有	ガス	都市ガスエリア外	
	上水道	有	下水道		
	特記事項	源泉は別場所にあり			
耐震化	耐震診断	1次	不要	2次	不要
		診断結果	有	診断補強	不要
特記事項					

有害物質	アスベスト	対策の要否	不明			
		飛散防止対策				
PCB	照明用安定器	調査中	コンデンサ	調査中		
	トランス	調査中	その他			
環境	自然エネルギー	無	種類			
	屋上・壁面緑化	無				
	その他					
バリアフリー	車いす対応床面、通路面		×	階段等手すり	×	
	エレベーター	×	自動ドア	×		
	点字ブロック	屋外	×	屋内	×	
	多目的トイレ		×	オストメイト	×	
	トイレ洋式化		△			
	おむつ交換台	×	ベビーチェア	×		
避難所	津波浸水予測	0m (区域外)				
	河川浸水予測	0m (区域外)				
	避難所指定の有無	無	収容人数	- 人		
	避難所の種別		-			
	避難所機能	代替電源設備	-	通信設備	-	
		調理設備	-	冷暖房設備	-	
入浴設備		-	備蓄倉庫	-		

室名	貸室	収容人数	面積
平面図の通り		人	m ²
		人	m ²
		人	m ²
		人	m ²
		人	m ²
		人	m ²
		人	m ²
上記以外の部分		人	m ²
合計		- 人	- m ²

附属建物 情報等	種別				
	面積		m ²	m ²	m ²
	建築年				
	その他				
その他特記事項	現在の利用状況：				

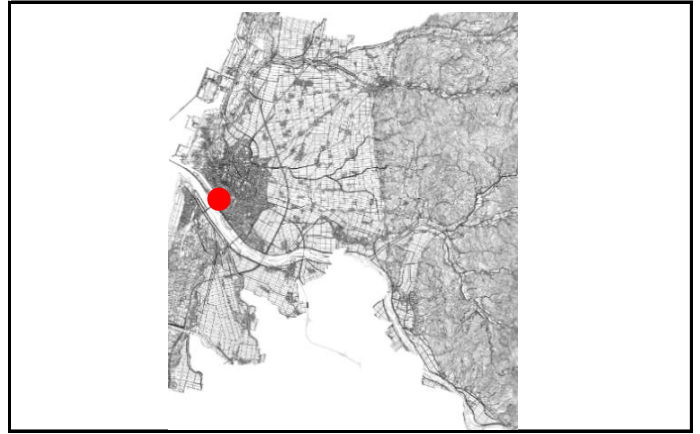


施設名称

旧港南小学校

施設No.

20



大分類 使用していない施設 小分類 使用していない施設
 地区 酒田 小学校区 亀ヶ崎
 連絡先 名称 酒田市総務部財政課
 TEL 0234-26-5709
 E-mail zaisei@city.sakata.lg.jp

建物情報	所在地	〒 998-0836 酒田市 入船町3-5			
	建築年	1954年4月 (一部)	経過年数	72 年	
	設置年月	—	延床面積	4,482.14 m ²	
	根拠条例				
	構造	校舎：鉄筋コンクリート造、屋体：鉄骨造			
	床面積	1階	2,507.08 m ²	2階	1,151.82 m ²
		3階	665.32 m ²	塔屋	32.78 m ²
			— m ²		— m ²
			m ²	計	4,357.00 m ²
	配置形態	複合施設 (主)			
併設施設	港南コミュニティ防災センター				
都市計画区域	区域内				
用途地域	第一種中高層住居専用地域				
交通	駐車場	有	形状	平面のみ	
	駐車台数	37 台		車いす区画	0 台
	最寄駅	酒田駅	距離	2,200 m	
	最寄バス停	港南コミセン前	距離	200 m	
施設運営	休館	定休日	—	祝祭日	—
		年末年始	—	その他	—
	開館時間	—			
	閉館時間	—			
	運営方法	直営	期間		
指定管理団体					
給排水等	電気	有	ガス	都市ガスエリア内	
	上水道	有	下水道	公共下水道区域	
	特記事項				
耐震化	耐震診断	1次	未実施	2次	未実施
		診断結果	不明	診断補強	未実施
	特記事項				

有害物質	アスベスト	対策の要否	要			
		飛散防止対策	内部：封じ込め措置済み			
PCB	照明用安定器	調査中	コンデンサ	調査中		
	トランス	調査中	その他			
環境	自然エネルギー	無	種類	—		
	屋上・壁面緑化	無				
	その他					
バリアフリー	車いす対応床面、通路面		調査中	階段等手すり	○	
	エレベーター	×	自動ドア	×		
	点字ブロック	屋外	×	屋内	×	
	多目的トイレ		調査中	オストメイト	×	
	トイレ洋式化		△			
	おむつ交換台		×	ベビーチェア	×	
	津波浸水予測		0.5m~3.0m			
避難所	河川浸水予測		0.5m~3.0m			
	避難所指定の有無	無	収容人数	— 人		
	避難所の種別		—			
	避難所機能	代替電源設備	—	通信設備	—	
		調理設備	—	冷暖房設備	—	
入浴設備		—	備蓄倉庫	—		

室名	貸室	収容人数	面積
平面図の通り		人	m ²
		人	m ²
		人	m ²
		人	m ²
		人	m ²
		人	m ²
		人	m ²
上記以外の部分		人	m ²
合計		— 人	— m ²

施設名称

旧市体育館

施設No.

21



大分類 使用していない施設 小分類 使用していない施設
 地区 酒田 小学校区 亀ヶ崎
 連絡先 名称 酒田市総務部財政課
 TEL 0234-26-5709
 E-mail zaisei@city.sakata.lg.jp

建物情報	所在地	〒 998-0836 酒田市 入船町3-20			
	建築年	1972年4月 完成	経過年数	54 年	
	設置年月	1972年4月	延床面積	3,527.73 m ²	
	根拠条例				
	構造	鉄筋コンクリート造			
	床面積	1階	2654.31 m ²	2階	627.65 m ²
		3階	— m ²	4階	— m ²
		5階	— m ²	6階	— m ²
			m ²	計	3,281.96 m ²
	配置形態	単独施設			
併設施設					
都市計画区域	区域内				
用途地域	第一種中高層住居専用地域				
交通	駐車場	有	形状	平面のみ	
	駐車台数	33 台	車いす区画	0 台	
	最寄駅	酒田駅	距離	2,200 m	
	最寄バス停	港南コミセン前	距離	110 m	
施設運営	休館	定休日	-	祝祭日	-
		年末年始	-	その他	-
	開館時間	-			
	閉館時間	-			
	運営方法	直営	期間		
指定管理団体					
給排水等	電気	有	ガス	都市ガスエリア内	
	上水道	有	下水道	公共下水道区域	
	特記事項				
耐震化	耐震診断	1次	-	2次	実施済み
		診断結果	有	診断補強	必要
	特記事項				

有害物質	アスベスト	対策の要否	対策が必要			
		飛散防止対策	未			
PCB	照明用安定器	調査中	コンデンサ	調査中		
	トランス	調査中	その他			
環境	自然エネルギー	無	種類			
	屋上・壁面緑化	無				
	その他					
バリアフリー	車いす対応床面、通路面		○	階段等手すり	○	
	エレベーター	×	自動ドア	×		
	点字ブロック	屋外	×	屋内	×	
	多目的トイレ		○	オストメイト	×	
	トイレ洋式化		調査中			
	おむつ交換台		○	ベビーチェア	×	
避難所	津波浸水予測	0.5m~3.0m未満				
	河川浸水予測	0.5m~3.0m未満				
	避難所指定の有無	無	収容人数	- 人		
	避難所の種別		-			
	避難所機能	代替電源設備	-	通信設備	-	
		調理設備	-	冷暖房設備	-	
入浴設備		-	備蓄倉庫	-		

室名	貸室	収容人数	面積
平面図の通り		人	m ²
		人	m ²
		人	m ²
		人	m ²
		人	m ²
		人	m ²
		人	m ²
上記以外の部分		人	m ²
合計		- 人	- m ²

附属建物 情報等	種別	倉庫	収納資機材庫	機械室	機械室
	面積	26.49 m ²	131.49 m ²	69.40 m ²	18.39 m ²
	建築年	2002年10月	2002年10月	2002年10月	1996年3月
	その他				

現在の利用状況：

敷地面積：8,389m²

