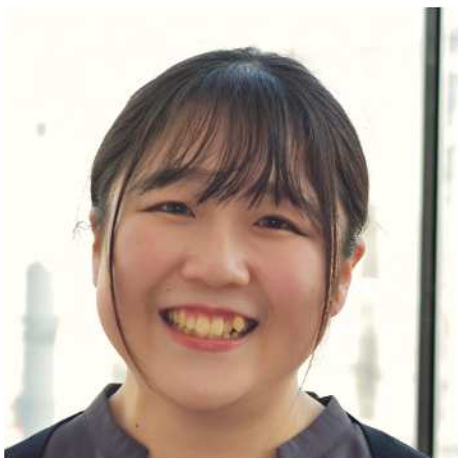


令和6年度 酒田市職員 採用試験案内

(令和7年4月1日採用)



酒田市が求める人材像（入庁後に目指す職員像）

地域愛
利他・公益

- 地域社会をより良くしたい、市民を幸せにしたいと考える人
- より市民に近いところで、まち（地域）づくりに携わりたい人
- 自分本意ではなく、さまざまな市民等の考えや立場に思いを寄せ、みんなのために行動することができる人

協働
(共創)

- さまざまな人と接することをいとわず、人と協力することができる人
- 自分一人の考えに固執することなく、みんなで考え、共にものごを創り上げることができる人

率先・変革
自立(自走)

- 前例にとらわれることなく、自ら柔軟に考え、より良い状態に変えていこうと率先して行動することができる人

採用計画（試験区分・職種・受験資格など）

（注）この採用計画の記載内容は変更（更新）されることがあります。各種専門職の試験については、令和6年度の人員配置等の状況を総合的に考慮した上で試験の実施を判断しますので、実施されない場合や上記に表記がなくても実施される場合があります。詳しい内容は、必ず市ホームページまたは『受験案内』で確認してください。

区分	職種	受験資格	採用予定人員	受験案内	1次試験 日程・内容	2次試験 日程・内容
大学卒業 程度	行政A	次のいずれかに該当する方 ①平成7年4月2日から平成15年4月1日に生まれた方 ②平成15年4月2日以降に生まれた方で、大学(短期大学を除く)を卒業した方または令和7年3月31日までに卒業見込みの方 (※1) 職種「行政(障がい者対象)」は、上記①または②に該当し、障害者手帳(身体障害者手帳、療育手帳、精神障害者保健福祉手帳)の交付を受けている方	10人程度	5月1日号市広報掲載 〈申込期間〉 5月9日(木)～ 5月30日(木)	〈日程〉 6月23日(日) 〈試験会場〉 酒田勤労者福祉センター 〈合格発表〉 7月下旬～8月上旬	総合適性検査(SCOA-A・C) 専門試験 ※行政Bとの併願可 総合適性検査(SCOA-A・C) 専門試験 総合適性検査(SCOA-A・C) 専門試験 総合適性検査(SCOA-A・C) 専門試験
	行政B		1人程度			
	行政(障がい者対象)(※1)		1人程度			
	土木		1人程度			
	電気		1人程度			
	福祉	次のいずれかに該当し、社会福祉士の資格を有する方、または令和7年3月31日までに社会福祉士資格を取得見込みの方 ①平成2年4月2日から平成15年4月1日に生まれた方 ②平成15年4月2日以降に生まれた方で、大学(短期大学を除く)を卒業した方または令和7年3月31日までに卒業見込みの方	1人程度	総合適性検査(SCOA-A・C) 専門試験	〈内容〉 プレゼンテーション、面接 〈試験会場〉 酒田市役所 〈合格発表〉 8月下旬～9月上旬	

採用計画（試験区分・職種・受験資格など） ※前ページの続き

区分	職種	受験資格	採用予定人員	受験案内	1次試験 日程・内容		2次試験 日程・内容	
保育士 (保育行政)		平成2年4月2日以降に生まれた方で保育士の資格を有する方、または令和7年3月31日までに保育士資格を取得見込みの方	1人程度	5月1日号 市広報掲載 〈申込期間〉 5月9日 (木) ～ 5月30日 (木)	〈日程〉 6月23日 (日)	総合適性検査 (SCOA-A・C) 専門試験	〈日程〉 受験案内による 〈内容〉 個人面接	
	技能労務職 (除雪技術者)	昭和39年4月2日以降に生まれた方で、大型特殊自動車免許を有し、かつ労働安全衛生法第61条に基づく車両系建設機械運転技能講習を受講済みの方	1人程度		〈試験会場〉 酒田 勤労者福祉 センター 〈合格発表〉 7月下旬 ～8月上旬	総合適性検査 (SCOA-B)	〈試験会場〉 酒田市役所 〈合格発表〉 8月下旬 ～9月上旬	
社会人 経験者	行政	昭和50年4月2日以降に生まれた方で、次の全てに該当する方 ①受験申込開始日時時点で、正職員として1年以上継続した職務経験を通算5年以上有する方 ②受験申込開始日より直近1年以内の職務経験を有する方	1人程度	5月1日号 7月1日号 12月1日号 市広報掲載 〈申込期間〉 各回の受験 案内による	【1回目】 6月23日 (日)	総合適性検査 (SCOA-A・C)	〈日程〉 各回の受験 案内による 〈内容〉 プレゼンテー ション、 面接 〈試験会場〉 酒田市役所 〈合格発表〉 各回の受験 案内による	
	土木 (※2) (※3)	昭和39年4月2日以降に生まれた方で、次の全てに該当する方 ①受験申込開始日時時点で、正職員として1年以上継続した職務経験を通算5年以上有する方 ②受験申込開始日より直近1年以内の職務経験を有する方 (※2) 職務経験については、庄内地域内に本社を置く企業等の経験を除きます。 (※3) 必要な資格および上記の職務経験について別途条件があります。	1人程度		【2回目】 9月22日 (日)			
	電気 (※2) (※3)		1人程度		【3回目】 1月12日 (日)			
高校卒業 程度	行政	平成15年4月2日から平成19年4月1日に生まれた方 ※ただし、大学(短期大学を除く)を卒業した方、または令和7年3月31日までに大学を卒業見込みの方は受験できません (※4) 職種「行政(障がい者対象)」は、上記に該当し、障害者手帳(身体障害者手帳、療育手帳、精神障害者保健福祉手帳)の交付を受けている方	1人程度	7月1日号 市広報掲載 〈申込期間〉 受験案内による	9月22日 (日)	総合適性検査 (SCOA-A・C)	〈日程〉 10月中旬 ～ 10月下旬	
	土木		1人程度			〈試験会場〉 酒田 勤労者福祉 センター	総合適性検査 (SCOA-A・C) 専門試験	〈内容〉 プレゼンテー ション、 面接 〈試験会場〉 酒田市役所
	行政 (障がい 者対象) (※4)		1人程度			〈合格発表〉 10月上旬	総合適性検査 (SCOA-A・C)	〈合格発表〉 各回の受験 案内による

採用計画（試験区分・職種・受験資格など） ※前ページの続き

区分	職種	受験資格	採用予定人員	受験案内	1次試験 日程・内容	2次試験 日程・内容
定期航路 船員	機関士	昭和39年4月2日以降に生まれた方で、次のすべてに該当する方 ①5級海技士（機関）以上の海技免状を有する、または令和7年3月31日までに海技免状を取得見込みの方 ②船員手帳の交付を受けている、または受けることができる方（健康証明書含む）	1人程度	7月1日号市広報掲載 〈申込期間〉 受験案内による	9月22日（日） 〈試験会場〉 酒田勤労者福祉センター 〈合格発表〉 10月上旬	総合適性検査（SCOA-B） 機関科目口述試験 個人面接

- ◆大学卒業程度区分の試験に合格した方は、社会人経験者区分の試験の受験資格を失います。
- ◆1次試験がSCOA-A・Cの方は、1次試験に合格した場合、2次試験実施前にWeb方式によるSCOA-Bを実施していただきます。

◎次のいずれかに該当する方は受験できません。

- ①日本国籍を有しない方
- ②地方公務員法第16条の各号のいずれかに該当する方
 - ・禁錮以上の刑に処せられ、その執行を終わるまで又はその執行を受けることがなくなるまでの者
 - ・酒田市職員として懲戒免職の処分を受け、当該処分の日から二年を経過しない者
 - ・日本国憲法又はその下に成立した政府を暴力で破壊することを主張する政党その他の団体を結成し、又はこれに加入した者

受験手続など

受験申込から採用までの流れ



- ※各受験案内は酒田市ホームページからダウンロードしてください。
- ※受験申込は、申込期間内に市ホームページ内「職員採用試験」にある「令和6年度酒田市職員採用試験ガイド」から電子申請で行ってください。

合格から採用まで

- (1) 1次試験、2次試験とも合否にかかわらず受験者全員に通知します。その他、合格者の受験番号は市ホームページで公表します。
- (2) 2次試験の合否発表は、A判定、B判定、C判定の成績発表とします。
- (3) 2次試験の成績が『A』と決定された方は、令和7年4月1日から採用見込みの方です。ただし状況により本人の同意を得て、それ以前に採用される場合があります。
- (4) 『B』と決定された方は、『A』と決定された方に欠員が生じたときに採用が見込まれる方です。ただし、令和7年4月1日までに採用されない場合は、この効力を失います。
- (5) 『C』と決定された方は、不合格となった方です。
- (6) この試験は、令和7年度の採用に係る試験ですので、それ以降の採用には一切関係がなくなります。

試験結果の開示

受験者本人に対して、試験結果に関する情報を提供します。希望される方は総務部人事課に請求してください。

試験区分	請求できる方	開示期間	情報提供の内容
1次試験	1次試験の不合格者	合格発表から1か月間	①受験者数 ②合格者数 ③1次試験の得点と順位
2次試験	2次試験の不合格者 〔B・C判定〕		①受験者数 ②合格者数 ③総合得点と総合順位

※情報提供の請求は本人のみとし、法定代理人または学校等、本人以外からの請求には応じられません。必要がある場合は、本人確認を行いますので、顔写真付きの本人確認ができるもの（受験票、学生証、免許証など）を持参してください。

※本人確認ができないため、郵送や電話等による請求には応じられません。本人が総務部人事課にお越しのうえ請求してください。

採用後の勤務条件など

給与（令和6年4月1日現在）

区分	初任給
大学卒業程度	199,100円
短大卒業程度	181,300円
高校卒業程度	168,300円
社会人経験者	※大卒で実務経験5年分を加算した場合 226,100円～

※行政職給料表を適用

※給与は、酒田市一般職の職員の給与に関する条例、規則等に基づいて支給されます。

※初任給は採用前の学歴や経歴などを考慮の上決定します。

手当

期末・勤勉手当のほか、時間外勤務手当、扶養手当、通勤手当、住居手当等がそれぞれの支給要件に応じて支給されます。

勤務時間

原則、月曜日から金曜日の午前8時30分から午後5時15分まで、週38時間45分勤務の週休二日制です。

ただし、土曜日、日曜日に休めない職場においては、交替制勤務等となる場合もあります。



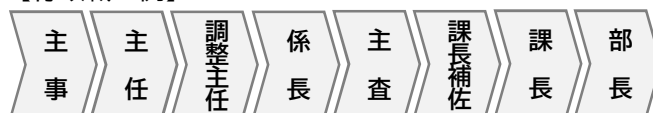
休暇

年次有給休暇は1年で20日以内（ただし、4月1日採用の新規採用職員の場合は15日）。そのほか夏季休暇（年間5日）、病気休暇、結婚休暇（最大7日）、産前産後休暇（産前産後各8週間）、育児休業（子どもが3歳に達するまでの期間）、子の看護休暇（子どもが小学3年生まで年度内5日）、介護休暇等があります。

配属・昇任

最初は「主事」「技師」等に任命されます。行政職の場合は、新規採用から10年程度の期間は、市民と直接接する部門、管理部門、事業部門等の異なる分野の業務をバランスよく経験します。その後、経験年数・勤務実績等によって昇任していきます。

【行政職の例】



研修

採用の年に新規採用職員研修を2回、その後勤務年数によって、中級スタッフ研修、主任研修などの階層別研修を行っています。また職務上の知識修得のため、派遣研修などを行っています。

福利厚生

毎年1回全員の定期健康診断のほか、産業医による健康相談、人間ドックなどを実施しています。また保養施設として山形県市町村職員共済組合直営が2施設、そのほか全国各地の委託保養施設が利用できます。

【問い合わせ】酒田市 総務部 人事課

住所 | 〒998-8540 山形県酒田市本町二丁目2番45号 酒田市役所7階
電話 | 0234-26-5703
E-mail | jinji@city.sakata.lg.jp ホームページ | <https://www.city.sakata.lg.jp>

感染症の拡大等の諸事情により、試験の延期や会場の変更をする場合があります。試験実施の変更は、市のホームページに掲載するとともに、申込者へ通知します。

【参考】令和5年度酒田市職員採用試験実施結果

職 種	令和5年度					令和4年度				
	1次受験者	最終合格者		倍率	1次受験者	最終合格者		倍率		
		男	女			男	女			
行政A(大学卒業程度)	69	8	4	4	8.6	92	8	5	3	11.5
行政B専願(大学卒業程度)	9	0	—	—	—	13	0	—	—	—
行政(大学卒業程度)★追加募集★	16	4	2	2	4.0					
福祉(大学卒業程度)	5	1	0	1	5.0	6	1	0	1	6.0
土木(大学卒業程度)	4	0	—	—	—	11	1	1	0	11.0
電気(大学卒業程度)	1	0	—	—	—	2	0	—	—	—
土木(大学卒業程度)★追加募集★	1	0	—	—	—					
電気(大学卒業程度)★追加募集★	1	0	—	—	—					
行政障がい者対象(大学卒業程度)	3	0	—	—	—					
学芸員(大学卒業程度)	8	1	0	1	8.0					
保健師(短大卒業程度)	11	1	0	1	11.0	6	1	0	1	6.0
行政(高校卒業程度)	16	5	0	5	3.2	23	6	1	5	3.8
土木(高校卒業程度)	0	—	—	—	—	3	2	2	0	1.5
行政UIJ(社会人経験者)	11	4	3	1	2.8	10	3	2	1	3.3
土木UIJ(社会人経験者)	0	—	—	—	—					
電気UIJ(社会人経験者)	0	—	—	—	—					
行政UIJ(社会人経験者)★追加募集★	3	1	0	1	3.0					
土木UIJ(社会人経験者)★追加募集★	0	—	—	—	—					
電気UIJ(社会人経験者)★追加募集★	0	—	—	—	—					
保育士						11	3	0	3	3.7
保育士(任期付)	3	3	0	3	1.0	4	3	0	3	1.3
定期航路船員(航海士)	1	1	1	0	1.0	2	2	2	0	1.0
定期航路船員(機関士)	0	—	—	—	—					

※「受験者数」「合格者数」の単位は人。

※「倍率」の単位は倍。合格者数に対する受験者数の比率の実質倍率を表しています。

※試験職種は年度により異なります。 は試験実施なし。

【参考】酒田市行政組織機構図

令和6年4月1日現在

