

昭和 5 0 年

国勢調査市独自集計結果報告書

酒田市総務部企画調査課

ドルショック、オイルショックを契機に世界経済が低迷し、わが国の経済も、また停滞を余儀なくされております。経済の高度成長から停滞への移行は、経済事象の変化にとどまらず、幾多の社会現象の変化をも惹起しております。現在は、一つの大きな転換点ともみられ、統計の示す曲線のいくつかは変曲点を示すものとみなければなりません。

こうした変化(量的変化にとどまらず、質的にも大きな変化があるものと思われる)を、いち早く伝えるために、昨年10月に実施された国勢調査の地方集計を試みしました。ようやく集計が完了しましたのでここに公表いたします。

統計表の多くは、素材のまま提供されておりますので、その利用にあたっては、巨視的観点から見ていただくと同時に、北港開発に代表される局地的な動きをも考慮されて、正確な把握に努められるようお願いいたします。

最後に、国勢調査並びに同集計事務に協力された方々に対し厚く感謝の意を表します。

昭和51年3月

酒田市総務部企画調査課長 川 島 清 一

まえがき

(一) 昭和50年国勢調査の概要	1
(二) 昭和50年国勢調査結果概要	2
(三) 集計結果表	
第1表 地域別・男女別人口	6
第2表 地域別・男女別人口構成比	6
第3表 年次別・年令別人口	7
第4表 年次別・年令別人口構成比	7
第5表 年次別・年令別性別	8
第6表 年次別・年令別就業者数、就業比率、増加率	8
第7表 年次別・産業別就業者数	9
第8表 年次別・産業別就業者数構成比	11
第9表 年次別・産業別・年令別就業者数	13
第10表 年次別・地域別世帯数	22
第11表 世帯人員別世帯数	22
第12表 住宅の種類及び所有の関係別一般世帯数	23
第13表 居室数別・世帯員数別世帯数	24
第14表 畳数別・世帯員数別世帯数	25
第15表 世帯人員別・畳数別世帯数及び1世帯当り畳数	26
附表1 町別・集落別世帯数及び世帯人員	27
附表2 地区別・年令別人口	30
附表3 地域別・産業別就業者数	32
附表4 地域別・世帯人員別世帯数、1世帯当り世帯人員	35
附表5 地域別・居室数別世帯数及び1世帯当り居室数	36
附表6 地域別・畳数別世帯数	37
附表7 県内各市町村別世帯数及び人口	38

(一) 昭和50年国勢調査の概要

1. 調査の目的

国勢調査は、統計法の定めによって行なわれる国のもっとも基本的な調査で、全国、都道府県、市町村の人口や世帯数ばかりでなく、年齢別、職業別などの人口の構成や世帯の構成を明らかにして、政治や行政に直接役立つ資料を得るために行なわれたものです。

大正9年に第1回の調査が行なわれ、今回の調査は第12回目です。

2. 調査の時期

昭和50年10月1日午前0時

3. 調査の範囲

調査の時期に本邦に常住するもの全部で、これらの人をそれらの人がふだん住んでいる場所で世帯ごとにとまとめて調査します。ただし、外国軍人や軍属とその家族および外交団は調査から除かれております。

4. 調査事項

次の事項を前項の者について調査しました。

- (1) 氏名
- (2) 世帯主との続き柄
- (3) 男女の別
- (4) 出生の年月
- (5) 国籍
- (6) 配偶の関係
- (7) 就業状態
- (8) 従業上の地位
- (9) 所属の事業所名および事業の種類
- (10) 仕事の種類
- (11) 従業地または通学地
- (12) 世帯員数
- (13) 住居の種類
- (14) 世帯が使用する居住室数
- (15) 世帯が使用する居住室の畳数
- (16) 世帯の種類

5. 調査の方法

調査員が各世帯を訪問して調査を依頼し、世帯主または世帯の代表者が、当該世帯の世帯員について「4調査事項」に掲げる各事項について申告。

6. 調査の日程

調査票の依頼	昭和50年9月24日～9月30日
調査票の収集	昭和50年10月1日～10月5日

7. 調査区数

527調査区

(二) 昭和50年 国勢調査結果概要

調査事項について、酒田市独自の集計を試みましたのでその結果を以前の調査結果と合わせて報告いたします。

なお、昭和50年の数値はすべて概数であり、後日総理府統計局が発表する確定数と一致するとは限りません。

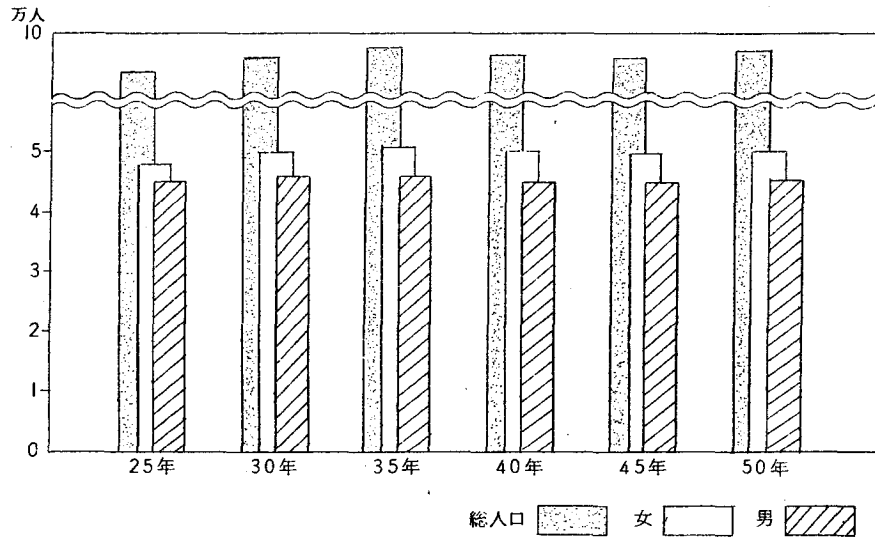
1. 人 口

(1) 人口総数

昭和50年10月1日現在の酒田市の人口は97,723人で、山形県総人口の8.0%を占め、山形市に次ぐ県内第2位の都市を形成している。

人口を年次別にみると、35年まで増加していた人口が40年に大きく後退し、そして45年に回復（微増）に向い、今回の増加によって、これまでの最高を記録するという推移を示している。今後、酒田市における産業活動がより活発になるにつれて、人口もさらに増加するものと期待される。

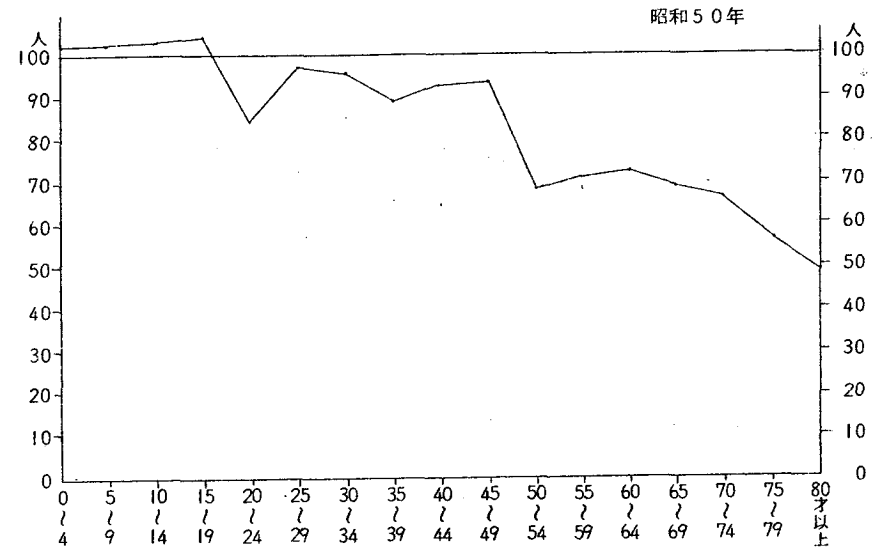
1 図 年 次 別 人 口



(2) 男女別人口

調査のたびごとに減少を示してきた性比が、50年になってはじめてわずかではあるが増加を示した。性比を年齢別にみると、年齢がふえるほど性比が低くなっていること、特に70才以上に大きな差がみられること、20代から30代にかけてだけが異常な動きを示していることが読みとられる。20代前半の性比の急低下は、この年代の男子が進学や就職のためにより多く転出するのに対し、女子は婚姻による転出がより多いという男女間の時間のずれがこうした結果を生んだものと思われる。

2 図 年 令 別 性 比 (女100人に対する男の人数)

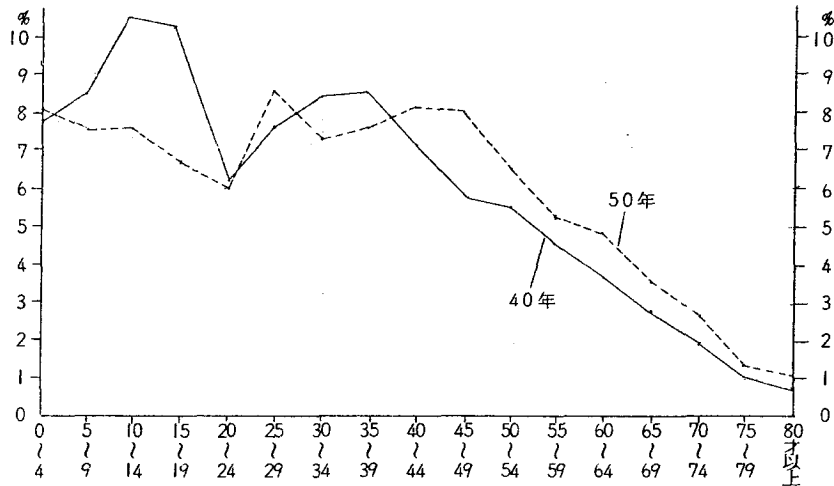


(3) 年齢別人口

前回まで昭和20年10月から昭和25年9月までに生まれた年齢層を別にすれば、20代まで各年齢層とも減少を続け、逆に40代以上の年齢層が増加するという現象を続けてきたが、今回は0~4才と25~29才の人口の増加するという、新たな現象がみられる。

25~29才の増加は、戦後のベビーブームの影響であり、その年代が特に人数が多いこと、したがって、後つきもこの年代に集中し、今回の急増という一見異常にみえる現象をもたらしたものである。0~4才の増加は、25~29才の人口増加に対応するものである。また、高年齢層の増加は、社会的な移動が20代でほぼ終了し、その後の移動は比較的少なく、あっても相殺効果によって一応の静止状態を現出し、自然増(死亡率の低下)=人口増となつてこうした結果をもたらしてきたものと思われる。

3 図 年 令 別 人 口 構 成 比



北港背後地への企業の立地による地域開発の促進は、青年層を定着させ、そのことが出生率を高め、均衡のとれた人口構成をもたらすものと予想される。

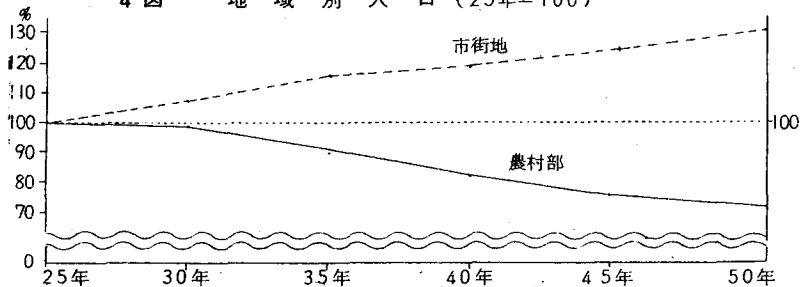
しかしながら、若年層の多少の転出は今後も続くものと思われ、増勢を弱めながらも老人だけの世帯が増加していくものと思われる。

(4) 地域別人口

市街地についてみると、35年まで増加傾向を強めてきたが、40年には増勢が鈍り45年も同程度にとどまった。しかし、50年には4.9%まで回復している。市街地は、一方で人口吸収という都市の機能を果たしながら、他方で自ら育てた労働力を大量に大都会に流出させ、急速な人口増加をもたらさなかった。

農村部についてみると、35年、40年は大きな減少を示したが、45年、50年は減少が鈍ってきている。世帯数の動きをみればわかるように挙家離村という形は少なく、児童数の減少を反映して減少数は更に小さくなるものと思われる。近い将来、自然増が転出数を上まわり、人口増となって現われてくることが予想される。

4 図 地 域 別 人 口 (25年=100)



(5) 人口の移動

調査が5年ごとに行われていること、年齢区分が5才きざみになっていることに着目して年齢階層別の人口をみると、0~14才および25才以上の年齢層の移動はきわめて少なく、酒田市の人口が主として、10代後半から20代前半にかけての移動によって大きく左右されてきたことを物語っている。しかし、45年には25~29才の人口が急増し、30~34才の人口も150人増加し、50年には更に大きな増加となって現われてきた。こうした現象は、高学歴社会による還流や大都市からの還流が多くなったことが主な原因であり、北港開発に代表される産業活動（現在は建設業が主体）の拡張が更に増勢を強めたものと推察される。

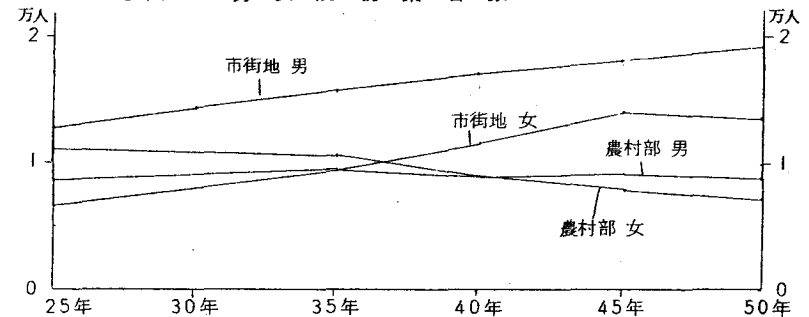
2. 就 業

(1) 男女別就業者数

毎回かなりの増加をみえてきた就業者数が、今回は、千人余り減少するという異常な動きを示している。そしてそれが、これまで増加の大きかった女子の減少によるものであることが大きな特徴である。

不況の長期化は、労働市場を縮小し、北港開発等の大きな労働市場の新たな提供にも拘らず、就業者を減少させるという結果をもたらした。その減少は、農村部の就業者の減少にとどまらず市街地の女子就業者数をも減少させるという深刻さを示している。

5 図 男 女 別 就 業 者 数



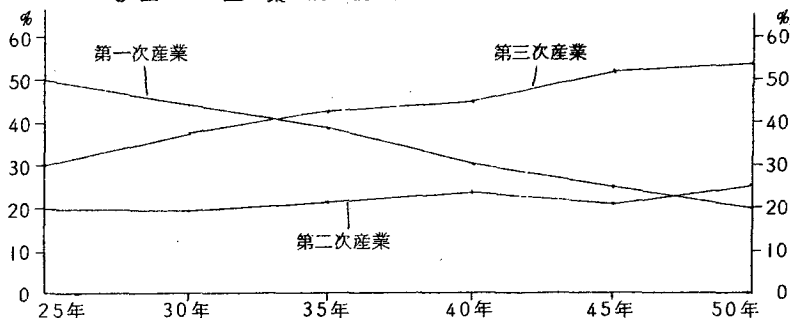
(2) 産業別就業者数

大きくみれば、第一次産業の減少、第二次産業、第三次産業の増加を示しているが、前回にくらべ第一次産業の減少の大きさ、第三次産業の伸びの小ささがめだつ。第一次産業は農業が大きな減少をみせ、第二次産業は製造業がかなり減少したにもかかわらず建設業の急増で全体としてはかなりの伸びをみせ、第三次産業は全般的に伸びが鈍く、運輸通信業や公務の減少もあってわずかな伸びにとどまった。

農業の減少は、72%が女子の減少によるものであり、機械化の急速な進行が特に女子労働を解放

したものである。また、第二次、第三次産業の増加は、大部分の産業は男子の増加によるものであり、女子の職場進出は、かつてないきびしさに直面している。

6 図 産業別就業者数

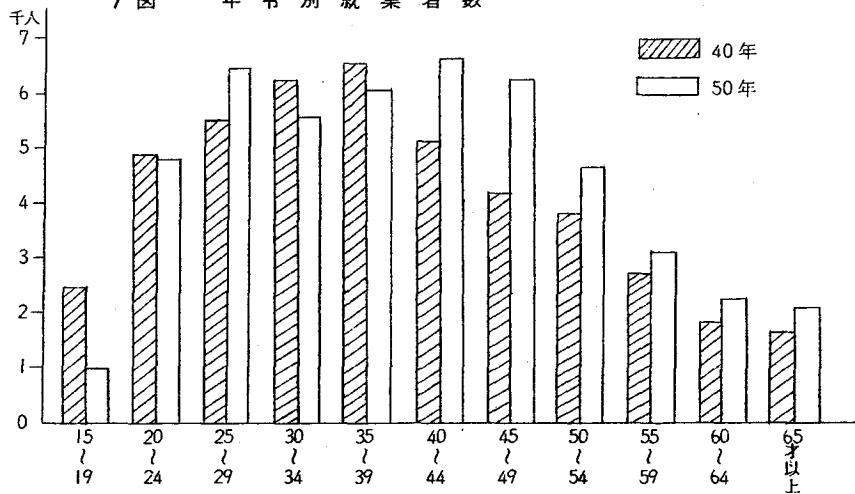


(3) 年令別就業者数

高学歴化社会を反映して、若年層の就業者が激減している。そして不況を反映したものか、40代後半を除く全年令層で就業率が上昇し、40代後半まで前回の就業率を上回ったのに対し、50年は20代前半（就学中のものが多かったため参考にならない）を除く全年令層で低下を示し、特に40代後半から低下がめだってきている。男子にもこうした傾向が若干みられるが、ほとんどは女子の減少によるものである。

男子の場合、農業から解放された労働力はほとんど他産業に吸収されたが、女子の場合は、農業の機械化によって働き場所を失う結果となっている。

7 図 年令別就業者数

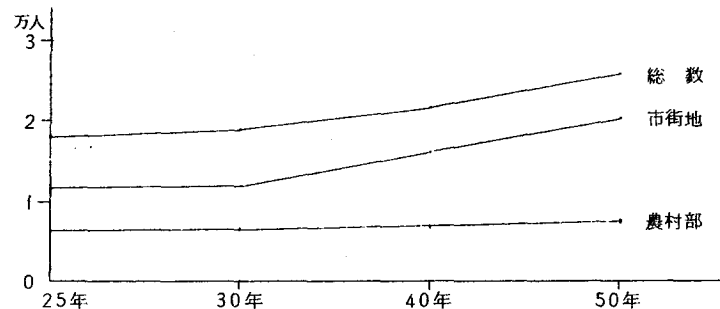


3. 世帯

(1) 総世帯数

世帯数は、調査のたびごとに2000世帯位の増加を示し安定した動きをみせている。次にこれを市街地と農村部に区分してみると、市街地の世帯が増加し、農村部は、西荒瀬と広野の国道添いの地域を除いて現状維持を示している。したがって世帯の増加は市街地の世帯の増加によるものであり、学家離村の現象はきわめて少なかったことを示している。

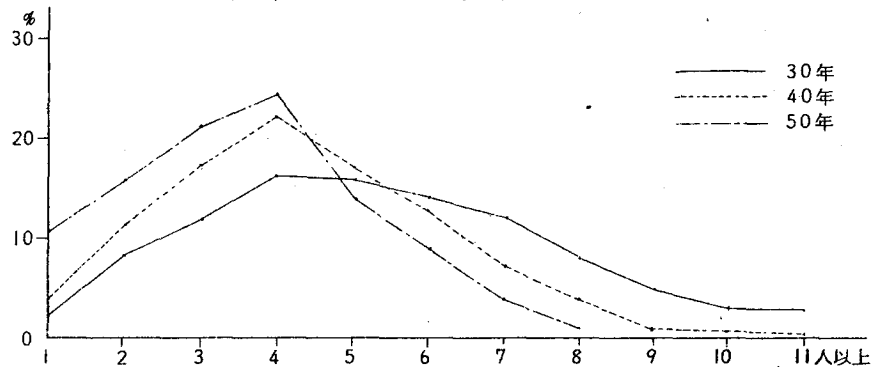
8 図 地域別世帯数



(2) 世帯員数別世帯数

計画出産や核家族化の進行によって一世帯当りの世帯員数は減少の一途をたどっており、昭和30年の5.27人に対し、昭和50年は3.69人と1.58人の減少をみている。また最近の特徴的な動きは、一人世帯の増加であり、昭和30年の1.8%に対し、昭和50年は10.2%を占め、その増加がきわだっている。逆に8人以上の世帯は15.3%から1.3%へと激減している。

9 図 世帯員数別世帯数



(3) 住宅の種類別世帯数

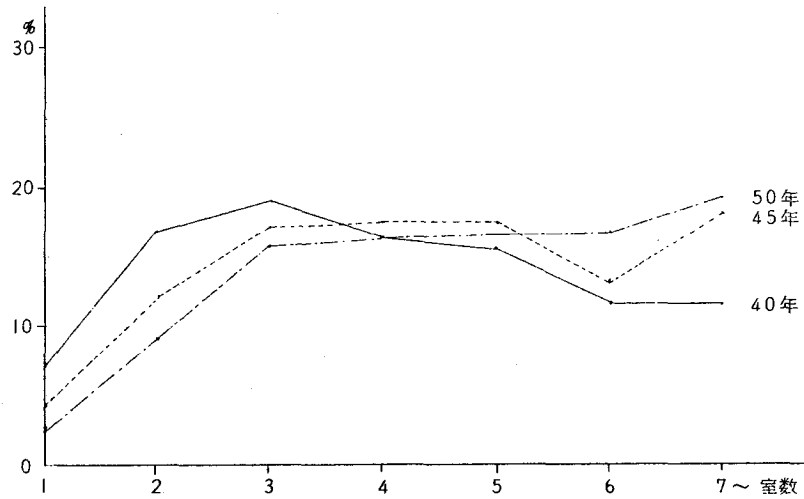
今回の調査では特にきわだった動きはみられないが、強いてあげれば間借りとその他が多くなっていることである。間借りの増加は、単身者世帯の増加を説明しているし、その他の増加は独身寮や建設関係の住宅以外への宿泊の増加等によるものと思われる。

(4) 居室数

居室数を見ると一世帯当りの居室数が5年間で0.5室も増加しており、3室以下の世帯が減少傾向をみせ、4室以上の世帯が増加傾向をみせている。この両階層を分岐点として、両極に離れるほどきわだった変化をみせている。

次に居室数と世帯人員の関係をみると、世帯人員が多くなるほど居室も多くなっているのがわかる。また、一人世帯でも一室だけの世帯は急減している。

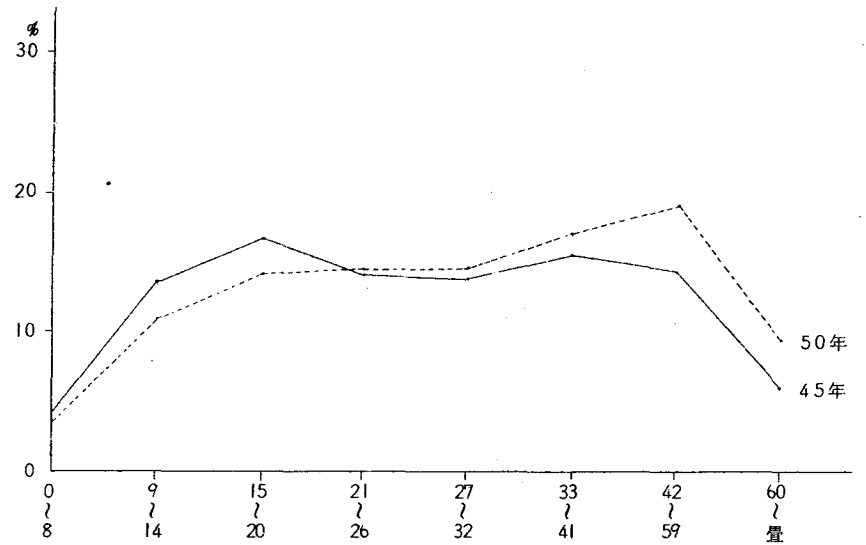
10図 居室数別世帯数



(5) 畳数

畳数も居室数と同様の傾向を示している。そして、その分岐点は25畳前後にあるものと思われる。

11図 畳数別世帯数



第1表

地域別・男女別人口

(単位 人)

	男						女						計					
	25年	30年	35年	40年	45年	50年	25年	30年	35年	40年	45年	50年	25年	30年	35年	40年	45年	50年
総数	45,454	46,361	46,456	45,499	45,490	46,574	48,265	50,374	51,215	50,483	50,582	51,149	93,719	96,735	97,671	95,982	96,072	97,723
市街地	26,162		28,588	29,507	30,551	32,272	28,129		31,952	33,050	34,168	35,619	52,673	55,920	60,540	62,557	64,719	67,891
農村部	19,292		17,868	15,992	14,939	14,302	20,136		19,263	17,433	16,414	15,530	41,046	40,815	37,131	33,425	31,353	29,832
新堀	2,201		2,071	1,851	1,692	1,640	2,279		2,151	1,936	1,842	1,733	4,500	4,443	4,222	3,787	3,534	3,373
広野	1,413		1,373	1,245	1,171	1,124	1,446		1,443	1,290	1,225	1,209	2,859	2,955	2,816	2,535	2,396	2,333
袖浦	4,206		3,279	3,073	3,000	2,991	4,644		3,838	3,525	3,366	3,261	8,850	9,026	7,117	6,598	6,366	6,252
東平田	1,862		1,654	1,455	1,306	1,225	1,869		1,757	1,578	1,462	1,383	3,731	3,680	3,411	3,033	2,768	2,608
中平田	1,707		1,538	1,393	1,286	1,225	1,681		1,646	1,506	1,383	1,298	3,388	3,381	3,184	2,899	2,669	2,523
北平田	1,389		1,281	1,102	1,009	963	1,454		1,342	1,211	1,152	1,074	2,843	2,829	2,623	2,313	2,161	2,037
上田	1,294		1,172	1,051	969	915	1,320		1,286	1,139	1,062	983	2,614	2,618	2,458	2,190	2,031	1,898
本橋	2,157		1,996	1,736	1,596	1,470	2,264		2,127	1,869	1,739	1,617	4,421	4,406	4,123	3,605	3,335	3,087
南遊佐	1,389		1,241	1,072	1,009	982	1,448		1,328	1,224	1,143	1,068	2,837	2,782	2,569	2,296	2,152	2,050
西荒瀬	1,654		1,505	1,380	1,346	1,302	1,731		1,652	1,546	1,488	1,437	3,385	3,449	3,157	2,926	2,834	2,739
飛島			758	634	555	465			693	609	552	467	1,618	1,246	1,451	1,243	1,107	932

※25年の飛島は、男女が市街地に含まれ、計は農村部に含まれている。

※25年を除き、市独自集計による概数である。

第2表

地域別・男女別人口構成比

(単位 %)

	男						女						計					
	25年	30年	35年	40年	45年	50年	25年	30年	35年	40年	45年	50年	25年	30年	35年	40年	45年	50年
総数	100.0	100.0	100.0	100.0	100.0	100.0	100.0	100.0	100.0	100.0	100.0	100.0	100.0	100.0	100.0	100.0	100.0	100.0
市街地	57.6		61.5	64.9	67.2	69.3	58.3		62.4	65.5	67.5	69.6	56.2	57.8	62.0	65.2	67.4	69.5
農村部	42.4		38.5	35.1	32.8	30.7	41.7		37.6	34.5	32.5	30.4	43.8	42.2	38.0	34.8	32.6	30.5
新堀	4.9		4.5	4.1	3.7	3.5	4.7		4.2	3.8	3.6	3.4	4.8	4.6	4.3	3.9	3.7	3.5
広野	3.1		3.0	2.7	2.6	2.4	3.0		2.8	2.6	2.4	2.4	3.1	3.1	2.9	2.6	2.5	2.4
袖浦	9.3		7.1	6.8	6.6	6.4	9.6		7.5	7.0	6.7	6.4	9.4	9.3	7.3	6.9	6.6	6.4
東平田	4.1		3.6	3.2	2.9	2.6	3.9		3.4	3.1	2.9	2.7	4.0	3.8	3.5	3.2	2.9	2.7
中平田	3.8		3.3	3.1	2.8	2.6	3.5		3.2	3.0	2.7	2.5	3.6	3.5	3.3	3.0	2.8	2.6
北平田	3.1		2.8	2.4	2.2	2.1	3.0		2.6	2.4	2.3	2.1	3.0	2.9	2.7	2.4	2.2	2.1
上田	2.8		2.5	2.3	2.1	2.0	2.7		2.5	2.3	2.1	1.9	2.8	2.7	2.5	2.3	2.1	1.9
本橋	4.7		4.3	3.8	3.5	3.2	4.7		4.2	3.7	3.4	3.2	4.7	4.6	4.2	3.8	3.5	3.2
南遊佐	3.1		2.7	2.4	2.2	2.1	3.0		2.6	2.4	2.3	2.1	3.0	2.9	2.6	2.4	2.2	2.1
西荒瀬	3.6		3.2	3.0	3.0	2.8	3.6		3.2	3.1	2.9	2.8	3.6	3.6	3.2	3.0	2.9	2.8
飛島	--		1.6	1.4	1.2	1.0	--		1.4	1.2	1.1	0.9	1.7	1.3	1.5	1.3	1.2	1.0

第3表

年次別・年令別人口

(単位 人)

	男						女						計					
	25年	30年	35年	40年	45年	50年	25年	30年	35年	40年	45年	50年	25年	30年	35年	40年	45年	50年
0 ~ 4	6426	5170	4160	3790	3703	3971	6015	4976	3898	3645	3543	3846	12441	10146	8058	7435	7246	7817
5 ~ 9	5269	6308	5185	4158	3811	3707	5202	5880	4947	3910	3653	3572	10471	12188	10132	8068	7464	7279
10 ~ 14	5111	5246	6257	5194	4161	3798	5171	5215	5855	4974	3859	3660	10282	10461	12112	10168	8020	7458
15 ~ 19	5080	4657	4264	5056	4093	3291	4969	4910	4707	4896	4104	3114	10049	9567	8971	9952	8197	6405
20 ~ 24	4187	3793	3207	2386	3286	2620	4507	4477	4219	3480	4068	3125	8694	8270	7426	5866	7354	5745
25 ~ 29	3196	3845	3737	3211	3131	4077	3913	4322	4354	3986	3580	4199	7109	8167	8091	7197	6711	8276
30 ~ 34	2733	3053	3934	3902	3462	3399	3168	3835	4229	4196	3885	3556	5901	6888	8163	8098	7347	6955
35 ~ 39	2851	2606	3014	3928	3900	3446	3086	3090	3765	4226	4180	3910	5937	5696	6779	8154	8080	7356
40 ~ 44	2422	2696	2553	2940	3784	3375	2633	2959	3054	3696	4064	4145	5055	5655	5607	6636	7848	8020
45 ~ 49	2190	2284	2595	2458	2824	3748	2292	2537	2905	2954	3701	4023	4482	4821	5500	5412	6525	7771
50 ~ 54	1872	2051	2169	2434	2352	2742	1941	2155	2416	2794	2938	3541	3813	4206	4585	5228	5290	6283
55 ~ 59	1537	1671	1884	1975	2229	2243	1644	1828	2062	2298	2600	2804	3181	3499	3946	4273	4829	5047
60 ~ 64	1168	1291	1451	1633	1770	2089	1416	1489	1682	1865	2172	2510	2584	2780	3133	3498	3942	4599
65 ~ 69	766	898	1023	1175	1392	1543	1063	1183	1295	1460	1715	1970	1829	2081	2318	2635	3107	3513
70 ~ 74	417	494	640	716	907	1081	719	844	938	1052	1201	1456	1156	1338	1578	1768	2108	2537
75 ~ 79	160	214	270	377	456	586	335	451	560	642	780	904	495	665	830	1019	1236	1490
80才以上	67	84	123	160	250	382	188	223	319	415	518	790	255	307	442	575	768	1172
計	45452	46361	46466	45493	45511	46598	48262	50374	51205	50489	50561	51125	93714	96735	97671	95982	96072	97723

第4表

年次別・年令別人口構成比

(単位 %)

	男						女						計					
	25年	30年	35年	40年	45年	50年	25年	30年	35年	40年	45年	50年	25年	30年	35年	40年	45年	50年
0 ~ 4	14.1	11.2	9.0	8.3	8.1	8.5	12.5	9.9	7.6	7.2	7.0	7.5	13.3	10.5	8.3	7.7	7.5	8.0
5 ~ 9	11.6	13.6	11.2	9.1	8.4	8.0	10.8	11.7	9.7	7.7	7.2	7.0	11.2	12.6	10.4	8.4	7.8	7.4
10 ~ 14	11.2	11.3	13.5	11.4	9.1	8.2	10.7	10.4	11.4	9.9	7.6	7.2	11.0	10.8	12.4	10.6	8.3	7.6
15 ~ 19	11.2	10.0	9.2	11.1	9.0	7.1	10.3	9.7	9.2	9.7	8.1	6.1	10.7	9.9	9.2	10.4	8.5	6.6
20 ~ 24	9.2	8.2	6.9	5.2	7.2	5.6	9.3	8.9	8.2	6.9	8.0	6.1	9.3	8.5	7.6	6.1	7.7	5.9
25 ~ 29	7.0	8.3	8.0	7.1	6.9	8.7	8.1	8.6	8.5	7.9	7.1	8.2	7.6	8.4	8.3	7.5	7.0	8.5
30 ~ 34	6.0	6.6	8.5	8.6	7.6	7.3	6.6	7.6	8.3	8.3	7.7	7.0	6.3	7.1	8.4	8.4	7.6	7.1
35 ~ 39	6.3	5.6	6.5	8.6	8.6	7.4	6.4	6.1	7.4	8.4	8.3	7.6	6.3	5.9	6.9	8.5	8.4	7.5
40 ~ 44	5.3	5.8	5.5	6.5	8.3	8.3	5.5	5.9	6.0	7.3	8.0	8.1	5.4	5.8	5.7	6.9	8.2	8.2
45 ~ 49	4.8	4.9	5.6	5.4	6.2	8.0	4.7	5.0	5.7	5.9	7.3	7.9	4.8	5.0	5.6	5.6	6.8	8.0
50 ~ 54	4.1	4.4	4.7	5.4	5.2	5.9	4.0	4.3	4.7	5.5	5.8	6.9	4.1	4.3	4.7	5.4	5.5	6.4
55 ~ 59	3.4	3.6	4.0	4.3	4.9	4.8	3.4	3.6	4.0	4.6	5.1	5.5	3.4	3.6	4.0	4.5	5.0	5.2
60 ~ 64	2.6	2.8	3.1	3.6	3.9	4.5	2.9	3.0	3.3	3.7	4.3	4.9	2.8	2.9	3.2	3.6	4.1	4.7
65 ~ 69	1.7	1.9	2.2	2.6	3.1	3.3	2.2	2.3	2.5	2.9	3.4	3.9	2.0	2.2	2.4	2.7	3.2	3.6
70 ~ 74	0.9	1.1	1.4	1.6	2.0	2.3	1.5	1.7	1.8	2.1	2.4	2.8	1.2	1.4	1.6	1.8	2.2	2.6
75 ~ 79	0.4	0.5	0.6	0.8	1.0	1.3	0.7	0.9	1.1	1.3	1.5	1.8	0.5	0.7	0.8	1.1	1.3	1.5
80才以上	0.1	0.2	0.3	0.4	0.5	0.8	0.4	0.4	0.6	0.8	1.0	1.5	0.3	0.3	0.5	0.6	0.8	1.2
計	100.0	100.0	100.0	100.0	100.0	100.0	100.0	100.0	100.0	100.0	100.0	100.0	100.0	100.0	100.0	100.0	100.0	100.0

第 5 表

年 次 別 。 年 令 別 性 比

(単位 %))

	0~4	5~9	10~14	15~19	20~24	25~29	30~34	35~39	40~45	45~49	50~54	55~59	60~64	65~69	70~74	75~79	80才以上	計
25年	106.8	101.3	98.8	102.2	92.9	81.7	86.3	92.4	92.0	95.5	96.4	93.5	82.5	72.1	58.0	47.8	35.6	94.6
30年	103.9	107.3	100.6	94.8	84.7	89.0	79.6	84.3	91.1	90.0	95.2	91.4	86.7	75.9	58.5	47.5	37.7	92.0
35年	106.7	104.7	106.7	90.6	76.0	85.8	93.0	80.1	82.9	89.3	89.8	91.4	86.3	79.0	68.2	48.2	38.6	90.7
40年	104.0	106.3	104.4	103.3	68.6	80.6	93.0	92.9	79.5	83.2	87.1	85.9	87.6	80.5	68.1	58.7	38.6	90.1
45年	104.5	104.3	107.8	97.7	80.8	87.4	89.1	93.3	93.1	76.3	80.1	85.7	78.3	81.2	75.5	58.5	48.3	90.0
50年	103.3	103.8	103.8	105.7	83.8	97.1	95.6	88.1	93.5	93.2	77.4	80.0	83.1	78.3	74.2	64.8	48.4	91.1

第 6 表

年 次 別 。 年 令 別 就 業 者 数 、 就 業 比 率 、 増 加 率

(単位 人、%))

			15~19	20~24	25~29	30~34	35~39	40~44	45~49	50~54	55~59	60~64	65才以上	計
就業者数	総数	40年	2,527	4,993	5,611	6,380	6,639	5,257	4,197	3,769	2,716	1,824	1,668	45,581
		45年	2,330	6,355	5,407	5,952	6,828	6,733	5,280	4,004	3,221	2,160	1,944	50,214
		50年	1,006	4,810	6,573	5,592	6,095	6,737	6,338	4,564	3,137	2,290	2,097	49,239
	男	40年	1,312	2,282	3,111	3,819	3,836	2,876	2,391	2,347	1,769	1,309	1,259	26,311
		45年	1,232	3,101	3,038	3,374	3,822	3,706	2,757	2,268	2,007	1,398	1,394	28,097
		50年	542	2,449	3,939	3,299	3,353	3,768	3,659	2,655	1,987	1,584	1,470	28,705
	女	40年	1,215	2,711	2,500	2,561	2,803	2,381	1,806	1,422	947	515	409	19,270
		45年	1,098	3,254	2,369	2,578	3,006	3,025	2,523	1,736	1,214	762	550	22,115
		50年	464	2,361	2,634	2,293	2,742	2,969	2,679	1,909	1,150	706	627	20,534
就業率	総数	40年	25.7	85.1	78.0	78.8	81.4	79.2	77.5	72.1	63.6	52.1	27.8	64.8
		45年	28.4	86.4	80.6	81.0	84.5	85.8	80.9	75.7	66.7	54.8	26.9	68.5
		50年	15.7	83.7	79.4	80.4	82.9	84.0	81.6	72.6	62.2	49.8	24.1	64.6
	男	40年	25.9	95.6	96.9	97.9	97.7	97.8	97.3	96.4	89.6	80.2	51.9	81.3
		45年	30.1	94.4	97.0	97.5	98.0	97.9	97.6	96.4	90.0	79.0	46.4	83.0
		50年	16.5	93.5	96.6	97.1	97.3	97.2	97.6	96.8	88.6	75.8	40.9	61.6
	女	40年	24.8	77.9	62.7	61.0	66.3	64.4	69.6	50.9	41.2	23.7	11.5	50.8
		45年	26.8	80.0	66.2	66.4	71.9	72.9	68.2	59.1	46.7	35.1	13.1	56.0
		50年	14.9	75.6	62.7	64.5	70.1	71.6	66.6	53.9	41.0	28.1	12.2	40.2
増加率	総数	45年	△ 7.8	27.3	△ 3.6	△ 6.7	2.8	28.1	25.8	6.2	18.6	18.4	16.5	10.2
		50年	△ 56.8	△ 24.3	21.6	△ 6.0	△ 10.7	0.1	20.0	14.0	△ 2.6	6.0	7.9	△ 1.7
	男	45年	△ 6.1	35.9	△ 2.3	△ 11.7	△ 0.4	28.9	15.3	△ 3.4	13.5	6.8	10.7	6.8
		50年	△ 56.0	△ 21.0	29.7	△ 12.3	△ 12.3	1.7	32.7	17.1	△ 1.0	13.3	5.5	2.2
	女	45年	△ 9.6	20.0	△ 5.2	△ 0.7	7.2	27.0	39.7	22.1	28.2	48.0	34.5	14.8
		50年	△ 57.7	△ 27.4	11.2	△ 11.1	△ 8.8	△ 1.9	6.2	10.0	△ 5.3	△ 7.3	14.0	△ 7.1

	数																	
	男						女						計					
	25年	30年	35年	40年	45年	50年	25年	30年	35年	40年	45年	50年	25年	30年	35年	40年	45年	50年
農 業	9,204	8,681	7,505	6,197	5,561	4,807	9,122	9,735	8,381	6,655	6,347	4,393	18,326	18,416	15,886	12,852	11,908	9,200
林 業	56	84	90	89	79	74	31	52	71	42	34	28	87	136	161	131	113	102
漁業・水産業	1,121	517	688	637	625	543	28	22	439	174	48	219	1,149	539	1,127	811	673	762
第一次産業計	10,381	9,282	8,283	6,923	6,265	5,424	9,181	9,809	8,891	6,871	6,429	4,640	19,562	19,091	17,174	13,794	12,694	10,064
鉱 業	247	295	265	216	134	128	30	28	42	43	32	20	277	323	307	259	166	148
建 設 業	2,151	2,315	2,684	3,139	3,104	4,067	299	313	515	743	619	893	2,450	2,628	3,199	3,882	2,723	4,960
製 造 業	4,247	4,081	4,359	4,456	4,639	4,415	802	919	1,405	2,204	3,463	3,242	5,049	5,000	5,764	6,660	8,102	7,657
第二次産業計	6,645	6,691	7,308	7,811	7,877	8,610	1,131	1,260	1,962	2,990	4,114	4,155	7,776	7,951	9,270	10,801	11,991	12,765
卸 小 売 業	2,309	3,439	3,890	4,230	5,365	5,893	2,371	3,357	4,122	4,819	5,925	6,062	4,680	6,796	8,012	9,049	11,290	11,955
金融・保険・不動産業	178	499	450	522	543	579	90	226	224	343	398	439	268	725	674	865	941	1,017
運 輸 通 信 業	2,187	2,328	2,430	2,690	3,094	2,943	305	337	413	530	529	432	2,492	2,665	2,843	3,220	3,623	3,375
電気・ガス・水道業			236	241	273	343			26	35	53	57			262	276	326	401
サ ー ビ ス 業	1,822	2,192	2,656	2,917	3,556	3,846	1,798	2,589	3,001	3,438	4,196	4,429	3,620	4,781	5,657	6,355	7,752	8,275
公 務	1,041	927	895	971	1,099	1,067	216	292	212	239	441	320	1,257	1,229	1,107	1,210	1,540	1,387
第三次産業計	7,537	9,395	10,557	11,571	13,930	14,671	4,780	6,801	7,998	9,404	11,542	11,739	12,317	16,196	18,555	20,975	25,472	26,410
分 類 不 能	18		5	6	27		9		3	5	30		27		8	11	57	
合 計	24,581	25,368	26,153	26,311	28,099	28,705	15,101	17,870	18,854	19,270	22,115	20,534	39,682	43,238	45,007	45,581	50,214	49,239

	地																	
	市						街						地					
	25年	30年	35年	40年	45年	50年	25年	30年	35年	40年	45年	50年	25年	30年	35年	40年	45年	50年
農 業	1,299		934	897		573	1,533		1,006	1,040		585	2,832		1,940	1,937		1,158
林 業	27		58	71		57	5		19	30		15	32		77	101		72
漁業・水産業	691		147	275		253	12		10	45		46	703		157	320		299
第一次産業計	2,017		1,139	1,243		883	1,550		1,035	1,115		646	3,567		2,174	2,358		1,529
鉱 業	161		198	150		97	22		37	29		18	183		235	179		115
建 設 業	1,391		1,809	2,214		2,872	187		372	504		589	1,578		2,181	2,718		3,461
製 造 業	3,709		3,469	3,680		3,501	727		1,124	1,868		2,273	4,436		4,593	5,548		5,774
第二次産業計	5,261		5,476	6,044		6,470	936		1,533	2,401		2,984	2,880		7,009	8,445		9,033
卸 小 売 業	2,062		3,517	3,624		5,030	1,995		3,539	4,123		5,120	4,057		7,056	7,747		10,150
金融・保険・不動産業	160		417	448		531	77		202	303		381	237		619	751		912
運 輸 通 信 業	1,836		2,034	2,300		2,514	259		356	475		348	2,095		2,390	2,775		2,862
電気・ガス・水道業			195	218		287			22	33		55			217	251		342
サ ー ビ ス 業	1,408		2,343	2,680		3,011	1,482		2,557	3,040		3,681	2,890		4,900	5,720		6,692
公 務	786		714	735		942	163		163	189		286	949		877	924		1,228
第三次産業計	6,252		9,220	10,005		11,662	3,976		6,839	8,163		9,973	9,871		16,059	18,168		21,635
分 類 不 能	14						5						19					
合 計	13,544		15,835	17,292		18,771	19,668		6,467	9,407		11,679	13,921		20,011	25,242		28,971

(単位 人)

	農 村 部																	
	男						女						計					
	25年	30年	35年	40年	45年	50年	25年	30年	35年	40年	45年	50年	25年	30年	35年	40年	45年	50年
農 業	7,905		6,535	5,371		4,234	7,589		7,718	5,584		3,808	15,494		14,253	10,955		8,042
林 業	29		25	17		17	26		47	15		13	55		72	32		30
漁業・水産業	430		541	379		290	16		24	146		173	446		565	525		463
第一次産業計	8,364		7,101	5,767	5,152	4,541	7,631		7,789	5,745	5,421	3,994	15,995		14,890	11,512	10,573	8,535
鉱 業	86		76	47		31	8		6	8		2	94		82	55		33
建設業	760		859	874		1,195	112		142	225		304	872		1,001	1,099		1,499
製造業	538		579	669		914	75		126	364		969	613		705	1,033		1,883
第二次産業計	1,384		1,514	1,590	1,912	2,140	195		274	597	979	1,275	1,579		1,788	2,187	2,891	3,415
卸小売業	247		493	473		863	376		601	531		942	623		1,094	1,004		1,805
金融・保険・不動産業	18		38	35		48	13		18	26		57	31		56	61		105
運輸通信業	351		376	359		429	46		47	71		84	397		423	430		813
電気・ガス・水道業			44	36		56			1	4		3			45	40		59
サービス業	414		664	690		836	316		531	515		748	730		1,195	1,205		1,584
公務	255		177	112		125	53		47	31		34	308		224	143		159
第三次産業計	1,285		1,792	1,705	2,105	2,356	804		1,245	1,178	1,609	1,868	2,089		3,037	2,883	3,714	4,224
分類不能	4						4						8					
合計	11,037		10,407	9,062	9,169	9,037	8,634		9,308	7,520	8,009	7,137	19,671		19,715	16,582	17,178	16,174

第 8 表

年 次 別 。 産 業 別 就 業 者 数 構 成 比

(単位 %))

	数																		
	男						女						計						
	25年	30年	35年	40年	45年	50年	25年	30年	35年	40年	45年	50年	25年	30年	35年	40年	45年	50年	
農 業	37.4	34.2	28.7	23.6	19.8	16.7	60.4	54.5	44.5	34.5	28.7	21.4	46.2	42.6	35.3	28.2	23.7	18.7	
林 業	0.2	0.3	0.3	0.3	0.3	0.3	0.2	0.3	0.4	0.2	0.2	0.1	0.2	0.3	0.4	0.3	0.2	0.2	
漁業・水産業	4.6	2.0	2.6	2.4	2.2	1.9	0.2	0.1	2.3	0.9	0.2	1.1	2.9	1.2	2.5	1.8	1.3	1.5	
第一次産業計	42.2	36.6	31.7	26.3	22.3	18.9	60.8	54.9	47.2	35.7	29.1	22.6	49.3	44.2	38.2	30.3	25.3	20.4	
鉱 業	1.0	1.2	1.0	0.8	0.5	0.4	0.2	0.2	0.2	0.2	0.1	0.1	0.7	0.7	0.7	0.6	0.3	0.3	
建 設 業	8.8	9.1	10.3	11.9	11.0	14.2	2.0	1.8	2.7	3.9	2.8	4.3	6.2	6.1	7.1	8.5	5.4	10.1	
製 造 業	17.3	16.1	16.7	16.9	16.5	15.4	5.3	5.1	7.5	11.4	15.7	15.8	12.7	11.6	12.8	14.6	16.1	15.6	
第二次産業計	27.0	26.4	27.9	29.7	28.0	30.0	7.5	7.1	10.4	15.5	18.6	20.2	19.6	18.4	20.6	23.7	21.9	25.9	
卸 小 売 業	9.4	13.6	14.9	16.1	19.1	20.5	15.7	18.8	21.9	25.0	26.8	29.5	11.8	15.7	17.8	19.9	22.5	24.3	
金融・保険・不動産業	0.7	2.0	1.7	2.0	1.9	1.0	0.6	1.3	1.2	1.8	1.8	2.1	0.7	1.7	1.5	1.9	1.9	2.1	
運 輸 通 信 業	8.9	9.1	9.3	10.2	11.0	10.3	2.0	1.9	2.2	2.8	2.4	2.1	6.3	6.2	6.3	7.1	7.2	6.9	
電気・ガス・水道業			0.9	0.9	1.0	1.2			0.1	0.2	0.2	0.3			0.6	0.6	0.6	0.8	
サ ー ビ ス 業	7.4	8.6	10.2	11.1	12.7	13.4	11.9	14.5	15.9	17.8	19.0	21.6	9.1	11.1	12.6	13.9	15.4	16.8	
公 務	4.2	3.7	3.4	3.7	3.9	3.7	1.4	1.6	1.1	1.2	2.0	1.6	3.2	2.8	2.5	2.7	3.1	2.8	
第三次産業計	30.7	37.0	38.8	44.0	49.6	51.1	31.7	38.1	42.4	48.8	52.2	57.2	31.0	37.5	41.2	46.0	50.7	53.6	
分 類 不 能	0.1	0.0	0.0	0.0	0.1		0.1	-	0.0	0.0	0.1		0.1	-	0.0	0.0	0.1		
合 計	100.0	100.0	100.0	100.0	100.0	100.0	100.0	100.0	100.0	100.0	100.0	100.0	100.0	100.0	100.0	100.0	100.0	100.0	

	地																		
	市						街						地						
	25年	30年	35年	40年	45年	50年	25年	30年	35年	40年	45年	50年	25年	30年	35年	40年	45年	50年	
農 業	9.6		5.9	5.2		2.9	23.7		10.7	8.9		4.4	14.2		7.7	6.7		3.5	
林 業	0.2		0.4	0.4		0.3	0.1		0.2	0.3		0.1	0.2		0.3	0.3		0.2	
漁業・水産業	5.1		0.9	1.7		1.3	0.2		0.1	0.4		0.3	3.5		0.6	1.1		0.9	
第一次産業計	14.9		7.2	7.2		5.6	24.0		11.0	9.5		6.9	17.8		8.6	8.1		6.2	
鉱 業	1.2		1.3	0.9		0.5	0.3		0.4	0.2		0.1	0.9		0.9	0.6		0.3	
建 設 業	10.3		11.4	12.8		14.6	2.9		4.0	4.3		4.4	7.9		8.6	9.4		10.5	
製 造 業	27.4		21.9	21.3		17.8	11.2		11.9	16.0		17.0	22.2		18.2	19.2		17.5	
第二次産業計	38.8		34.6	35.0		32.2	32.9		14.5	16.3		20.6	21.4		21.5	31.0		27.6	
卸 小 売 業	15.2		22.2	21.0		25.6	30.8		37.6	35.3		38.2	20.3		28.0	26.7		30.7	
金融・保険・不動産業	1.2		2.6	2.6		2.7	0.4		2.1	2.6		2.8	1.2		2.5	2.6		2.8	
運 輸 通 信 業	13.6		12.8	13.3		12.8	4.0		3.8	4.1		2.6	10.5		9.5	9.6		12.9	
電気・ガス・水道業			1.2	1.3		1.5			0.2	0.3		0.4			0.9	0.9		1.0	
サ ー ビ ス 業	10.4		14.8	15.5		15.3	22.9		27.2	26.0		27.5	14.4		19.4	19.7		20.2	
公 務	5.8		4.5	4.3		4.8	2.5		1.7	1.6		2.1	4.7		3.5	3.2		3.7	
第三次産業計	46.2		58.2	57.9		62.1	62.8		61.5	72.7		69.9	71.6		63.6	62.7		66.2	
分 類 不 能	0.1		-	-		-	0.1		-	-		-	0.1		-	-		-	
合 計	100.0		100.0	100.0		100.0	100.0		100.0	100.0		100.0	100.0		100.0	100.0		100.0	

	農						村						部					
	男						女						計					
	25年	30年	35年	40年	45年	50年	25年	30年	35年	40年	45年	50年	25年	30年	35年	40年	45年	50年
農 業	71.6		62.8	59.3		46.9	87.9		82.9	61.6		53.4	78.8		72.3	66.1		49.7
林 業	0.3		0.2	0.2		0.2	0.3		0.5	0.2		0.2	0.3		0.4	0.3		0.2
漁業・水産業	3.9		5.2	4.2		3.2	0.2		0.3	1.6		2.4	2.3		2.9	3.2		2.9
第一次産業計	75.8		68.2	63.6	56.2	50.2	88.4		83.7	63.4	67.6	56.0	81.3		75.5	69.4	61.5	52.8
鉱 業	0.8		0.7	0.5		0.3	0.1		0.1	0.1		0.0	0.5		0.4	0.3		0.2
建 設 業	6.9		8.3	9.6		13.2	1.3		1.5	2.5		4.3	4.4		5.1	6.6		9.3
製 造 業	4.9		5.6	7.4		10.1	0.9		1.4	4.0		13.6	3.1		3.6	6.2		11.6
第二次産業計	12.5		14.5	17.5	20.9	23.7	2.3		2.9	6.6	12.2	17.9	8.0		9.1	13.2	16.8	21.1
卸 小 売 業	2.2		4.7	5.2		9.5	4.4		6.5	5.9		13.2	3.2		5.5	6.1		11.2
金融・保険・不動産業	0.2		0.4	0.4		0.5	0.2		0.2	0.3		0.8	0.2		0.3	0.4		0.6
運輸通信業			3.6	4.0		4.7			0.5	0.8		1.2			2.1	2.6		5.0
電気・ガス・水道業	3.2		0.4	0.4		0.6	0.5		0.0	0.0		0.0	2.0		0.2	0.2		0.4
サービス業	3.8		6.4	7.6		9.3	3.7		5.7	5.7		10.5	3.7		6.1	7.3		9.8
公 務	2.3		1.7	1.2		1.4	0.6		0.5	1.2		0.5	1.6		1.1	0.9		1.0
第三次産業計	11.6		17.2	18.8	23.0	26.1	9.3		13.4	13.5	20.1	26.2	10.6		15.4	17.4	21.6	26.1
分類不能	0.0		—	—	—	—	0.0		—	—	—	—	0.0		—	—	—	—
合 計	100.0		100.0	100.0	100.0	100.0	100.0		100.0	100.0	100.0	100.0	100.0		100.0	100.0	100.0	100.0

第9表

年次別・産業別・年令別就業者数

(総数)

(単位 人%)

	農 業			林 業			漁業・水産業			第一次産業計			鉱 業			建 設 業			
	40年	45年	50年	40年	45年	50年	40年	45年	50年	40年	45年	50年	40年	45年	50年	40年	45年	50年	
実 数	15~19	422	306	96	0	1	0	62	52	34	484	359	130	8	1	1	206	225	86
	20~24	938	1,051	585	5	6	0	62	75	50	1,005	1,132	635	22	19	8	329	416	409
	25~29	1,344	864	949	13	6	0	96	61	77	1,453	931	1,026	32	15	18	511	382	621
	30~34	1,768	1,245	726	20	19	4	97	89	62	1,885	1,353	792	38	19	17	662	491	546
	35~39	1,956	1,598	1,030	38	25	19	96	91	111	2,090	1,714	1,160	59	23	14	592	625	667
	40~44	1,554	1,792	1,358	19	25	22	80	83	114	1,653	1,900	1,494	37	31	17	379	492	793
	45~49	1,289	1,419	1,401	14	12	31	77	70	111	1,380	1,501	1,543	27	23	30	330	313	610
	50~54	1,183	1,125	1,047	8	9	10	75	53	76	1,266	1,187	1,133	19	18	18	318	234	448
	55~59	944	1,040	791	6	5	11	48	55	55	998	1,100	857	10	8	18	292	263	330
	60~64	722	760	638	3	2	3	50	22	51	775	784	692	5	6	4	175	183	264
	65才以上	732	708	579	5	3	2	68	22	21	805	733	602	2	3	3	88	99	186
計	12,852	11,908	9,200	131	113	102	811	673	762	13,794	12,694	10,064	259	166	148	3,882	3,723	4,960	
構 成 比	15~19	16.7	13.1	9.5	0	0	0	2.5	2.2	3.4	19.2	15.4	12.9	0.3	0	0.1	8.2	9.7	0.9
	20~24	18.8	16.5	12.2	0.1	0.1	0	1.2	1.2	1.0	20.1	17.8	13.2	0.4	0.3	0.2	6.6	6.5	8.5
	25~29	24.0	16.0	14.4	0.2	0.1	0	1.7	1.1	1.2	25.9	17.2	15.6	0.6	0.3	0.3	9.1	7.1	7.4
	30~34	27.7	20.9	13.0	0.3	0.3	0.1	1.5	1.5	1.1	29.5	22.7	14.2	0.6	0.3	0.3	10.4	8.2	9.8
	35~39	29.5	23.4	16.9	0.6	0.4	0.3	1.4	1.3	1.8	31.5	25.1	19.0	0.9	0.3	0.2	8.9	9.2	10.9
	40~44	29.6	26.6	20.2	0.4	0.4	0.3	1.5	1.2	1.7	31.4	28.2	22.2	0.7	0.5	0.3	7.2	7.3	11.8
	45~49	30.7	26.9	22.1	0.3	0.2	0.5	1.8	1.3	1.8	32.9	28.4	24.3	0.6	0.4	0.5	7.9	5.9	9.6
	50~54	31.4	28.1	22.9	0.2	0.2	0.2	2.0	1.3	1.7	33.6	29.6	24.8	0.5	0.4	0.4	8.4	5.8	9.8
	55~59	34.8	32.3	25.2	0.2	0.2	0.4	1.8	1.7	1.8	36.7	34.2	27.3	0.4	0.2	0.6	10.8	8.2	10.5
	60~64	39.6	35.2	27.9	0.2	0.1	0.1	2.7	1.0	2.2	42.5	36.3	30.2	0.3	0.3	0.2	9.6	8.5	11.5
	65才以上	43.9	36.4	27.6	0.3	0.1	0.1	4.0	1.1	1.0	48.3	37.7	28.7	0.1	0.2	0.1	5.3	5.1	8.8
計	28.2	23.7	18.7	0.3	0.2	0.2	1.8	1.3	0.2	30.3	25.3	20.4	0.6	0.3	0.3	8.5	7.4	10.1	

(総数)

(単位 人、%)

	製 造 業			第 二 次 産 業 計			卸 小 売 業			金融保険・不動産業			運 輸 通 信 業			電 気 ・ ガ ス ・ 水 道 業			
	40年	45年	50年	40年	45年	50年	40年	45年	50年	40年	45年	50年	40年	45年	50年	40年	45年	50年	
実 数	15～19	539	502	151	753	728	238	657	722	348	50	42	48	193	121	31	9	13	16
	20～24	864	1,121	813	1,215	1,556	1,230	1,347	1,980	1,573	134	131	174	389	470	217	32	31	45
	25～29	847	973	1,106	1,390	1,370	1,745	1,144	1,389	1,901	134	119	123	412	514	487	36	31	42
	30～34	942	1,036	995	1,642	1,546	1,558	1,080	1,281	1,493	142	129	112	481	464	500	47	46	43
	35～39	917	1,115	1,060	1,568	1,763	1,741	971	1,310	1,391	115	128	111	680	507	430	55	46	50
	40～44	808	1,031	1,053	1,224	1,554	1,863	897	1,121	1,385	89	116	136	456	646	471	31	65	51
	45～49	647	866	946	1,004	1,202	1,586	785	968	1,077	62	81	100	269	448	632	34	37	70
	50～54	569	651	696	906	903	1,162	721	799	836	49	64	76	191	260	415	24	38	42
	55～59	260	403	390	562	674	738	609	654	730	34	62	51	97	123	118	6	10	25
	60～64	137	237	251	317	426	519	426	510	559	32	27	42	34	39	56	1	4	9
65才以上	130	167	196	220	269	385	412	556	662	24	42	45	18	31	18	1	5	7	
計	6660	8,102	7,657	10,801	11,991	12,765	9,049	11,290	11,955	865	941	1,018	3,220	3,623	3,375	276	326	400	
構 成 比	15～19	21.3	21.5	15.0	29.8	31.2	23.7	26.0	31.0	34.6	2.0	1.8	4.8	7.6	5.2	3.1	0.4	0.6	1.6
	20～24	17.3	17.6	16.9	24.3	24.5	25.6	27.0	31.2	32.7	2.7	2.1	3.6	7.8	7.4	4.5	0.6	0.5	0.9
	25～29	15.1	18.0	16.8	24.8	25.3	26.5	20.4	25.7	28.9	2.4	2.2	1.9	7.3	9.5	7.4	0.6	0.6	0.6
	30～34	14.8	17.4	17.8	25.7	26.0	27.9	17.0	21.5	26.7	2.2	2.2	2.0	7.5	7.8	8.9	0.7	0.8	0.8
	35～39	13.8	16.3	17.4	23.6	25.8	28.6	14.6	19.2	22.8	1.7	1.9	1.8	10.2	7.4	7.1	0.8	0.7	0.8
	40～44	15.4	15.3	15.6	23.2	23.1	12.8	17.1	16.6	20.6	1.7	1.7	2.0	8.7	9.6	7.0	0.6	1.0	0.8
	45～49	15.4	16.4	14.9	23.9	22.8	25.0	18.7	18.3	17.0	1.5	1.5	1.6	6.4	8.5	10.0	0.8	0.7	1.1
	50～54	15.1	16.3	15.2	24.0	22.6	25.5	19.1	20.0	18.3	1.3	1.6	1.7	5.1	6.5	9.1	0.6	0.9	0.9
	55～59	9.6	12.5	12.4	20.7	21.0	23.5	22.4	20.3	23.3	1.3	1.9	1.6	3.6	3.8	3.8	0.2	0.3	0.8
	60～64	7.5	11.0	11.0	17.4	19.7	22.7	23.4	23.6	24.4	1.8	1.3	1.8	1.9	1.8	2.4	0.1	0.2	0.4
65才以上	7.8	8.6	9.3	13.2	13.8	18.4	24.7	28.6	31.6	1.4	2.2	2.1	1.1	1.6	0.9	0.1	0.3	0.3	
計	14.6	16.1	15.6	23.7	23.9	25.9	19.9	22.5	24.3	1.9	1.9	2.1	7.1	7.2	6.9	0.6	0.6	0.8	

(総数)

(単位 人、%)

	サービス業			公務			分類不能			第三次産業計			合計			
	40年	45年	50年	40年	45年	50年	40年	45年	50年	40年	45年	50年	40年	45年	50年	
実 数	15～19	354	332	174	26	11	21	1	2	0	1,289	1,241	638	2,527	2,330	1,006
	20～24	779	943	834	92	104	102	0	8	0	2,773	3,659	2,945	4,993	6,355	4,810
	25～29	921	923	1,083	121	127	166	0	3	0	2,768	3,103	3,802	5,611	5,407	6,573
	30～34	888	978	973	215	151	121	0	4	0	2,853	3,049	3,242	6,380	5,952	5,592
	35～39	916	1,103	1,055	241	251	157	3	6	0	2,978	3,345	3,194	6,639	6,828	6,095
	40～44	739	1,036	1,092	166	291	245	2	4	0	2,378	3,275	3,410	5,257	6,733	6,737
	45～49	545	841	1,064	116	196	266	2	6	0	1,811	2,571	3,209	4,197	5,280	6,338
	50～54	482	578	756	129	171	144	1	4	0	1,596	1,910	2,269	3,769	4,004	4,564
	55～59	362	477	529	48	114	89	0	7	0	1,156	1,440	1,542	2,716	3,221	3,137
	60～64	211	292	379	27	73	34	1	5	0	731	945	1,079	1,824	2,160	2,290
	65才以上	158	249	336	29	51	42	1	8	0	642	934	1,110	1,668	1,944	2,097
計	6,355	7,752	8,275	1,210	1,540	1,387	11	57	0	20,975	25,472	26,410	45,581	50,214	49,239	
成 比	15～19	14.0	14.2	17.3	1.0	0.5	2.1	0	0.1	0	51.0	53.3	63.4	100.0	100.0	100.0
	20～24	15.6	14.8	17.3	1.8	1.6	2.1	0	0.1	0	55.5	57.6	61.2	100.0	100.0	100.0
	25～29	16.4	17.1	16.5	2.2	0	2.5	0	0.1	0	49.3	57.4	57.8	100.0	100.0	190.0
	30～34	13.9	16.4	17.4	3.4	2.5	2.2	0	0.1	0	44.7	51.2	58.0	100.0	100.0	100.0
	35～39	13.8	16.2	17.3	3.6	3.7	2.6	0	0.1	0	44.9	49.0	52.4	100.0	100.0	100.0
	40～44	14.1	15.4	16.2	3.2	4.3	3.6	0	0.1	0	45.2	48.6	50.6	100.0	100.0	100.0
	45～49	13.0	15.9	16.8	2.8	3.7	4.2	0	0.1	0	43.1	48.7	50.6	100.0	100.0	100.0
	50～54	12.8	14.4	16.6	3.4	4.3	3.2	0	0.1	0	42.3	47.7	49.7	100.0	100.0	100.0
	55～59	13.3	14.8	16.9	1.8	3.5	2.8	0	0.2	0	42.6	44.7	49.1	100.0	100.0	100.0
	60～64	11.6	13.5	16.6	1.5	3.4	1.5	0.1	0.2	0	40.1	43.8	47.1	100.0	100.0	100.0
	65才以上	9.5	12.8	16.0	1.7	2.6	2.0	0.1	0.4	0	38.5	48.0	52.9	100.0	100.0	100.0
計	13.9	15.4	16.8	2.7	3.1	2.8	0	0.1	0	46.0	50.7	53.6	100.0	100.0	100.0	

(男)

(単位 人、%)

		農 業			林 業			漁業・水産業			第一次産業計			鉱 業			建 設 業		
		40年	45年	50年	40年	45年	50年	40年	45年	50年	40年	45年	50年	40年	45年	50年	40年	45年	50年
実 数	15～19	237	189	73	0	1	0	59	52	33	296	242	106	6	—	1	184	206	76
	20～24	392	507	331	4	4	0	46	73	36	442	584	367	13	13	7	250	329	343
	25～29	516	377	476	8	4	0	83	56	57	607	437	533	30	11	12	417	323	524
	30～34	739	467	332	13	14	2	79	86	44	831	567	378	30	14	15	553	419	465
	35～39	853	668	428	26	17	13	73	85	77	952	770	518	52	17	12	488	508	554
	40～44	644	771	595	13	18	15	61	78	81	718	867	691	32	26	14	287	402	649
	45～49	570	578	694	7	9	23	54	58	73	631	645	790	23	22	25	236	235	484
	50～54	594	516	521	4	6	8	56	45	45	654	567	574	17	15	17	240	182	340
	55～59	557	534	478	6	1	8	36	51	34	599	586	520	6	8	18	247	237	255
	60～64	514	442	423	3	2	3	30	20	42	547	464	468	5	5	4	155	171	219
	65才以上	581	512	456	5	3	2	60	21	21	646	536	479	2	3	3	82	92	158
計	6,197	5,561	4,807	89	79	74	637	625	543	6,923	6,265	5,424	216	134	128	3,139	3,104	4,067	
構 成 比	15～19	18.0	15.3	13.5	0	0.1	0	4.5	4.2	6.1	22.6	19.6	19.6	0.5	0	0.2	14.0	16.7	14.0
	20～24	17.2	16.3	13.5	0.3	0.1	0	2.0	2.4	1.5	19.4	18.8	15.0	0.6	0.4	0.3	11.0	10.6	14.0
	25～29	16.6	12.4	12.1	0.3	0.1	0	2.7	1.8	1.4	19.5	14.4	13.5	1.0	0.4	0.3	13.4	10.6	13.3
	30～34	19.4	13.8	10.1	0.3	0.4	0.1	2.1	2.5	1.3	21.8	16.8	11.5	0.8	0.4	0.5	14.5	12.4	14.1
	35～39	22.2	17.5	12.8	0.7	0.4	0.4	1.9	2.2	2.3	24.8	20.1	15.4	1.4	0.4	0.3	12.7	13.3	16.5
	40～44	22.4	20.8	15.8	0.5	0.5	0.4	2.1	2.1	2.1	25.0	23.4	18.3	1.1	0.7	0.4	10.0	10.8	17.2
	45～49	23.8	21.0	19.0	0.3	0.3	0.6	2.3	2.1	2.0	26.4	23.4	21.6	1.0	0.8	0.7	9.9	8.5	13.2
	50～54	25.3	22.8	19.6	0.2	0.3	0.3	2.4	2.0	1.7	27.9	25.0	21.6	0.7	0.7	0.6	10.2	8.0	12.8
	55～59	31.5	26.6	24.1	0.3	0	0.4	2.0	2.5	1.7	33.9	29.2	26.2	0.3	0.4	0.9	14.0	11.8	12.8
	60～64	39.3	31.6	26.7	0.2	0.1	0.2	2.3	1.4	2.7	41.8	33.2	29.5	0.4	0.4	0.3	11.8	12.2	13.8
	65才以上	46.1	36.7	31.0	0.4	0.2	0.1	4.8	1.5	1.4	51.3	38.5	32.6	0.2	0.2	0.2	6.5	6.6	10.7
計	23.6	19.8	16.7	0.3	0.3	0.3	2.4	2.2	1.9	26.3	22.3	18.9	0.8	0.5	0.4	11.9	11.0	14.2	

(男)

(単位 人、%)

		製 造 業			第 二 次 産 業 計			卸 小 売 業			金 融 保 険 ・ 不 動 産 業			運 輸 通 信 業			電 気 ・ ガ ス ・ 水 道 業		
		40年	45年	50年	40年	45年	50年	40年	45年	50年	40年	45年	50年	40年	45年	50年	40年	45年	50年
実 数	15～19	312	284	76	502	490	153	286	310	149	16	10	12	103	62	23	7	9	15
	20～24	439	559	411	702	901	761	472	774	682	60	46	68	276	370	157	27	24	34
	25～29	517	503	636	964	837	1,172	603	762	1,066	99	81	80	336	445	435	32	30	34
	30～34	681	522	547	1,264	955	1,027	595	741	827	103	101	74	400	409	446	41	37	43
	35～39	605	603	499	1,145	1,128	1,065	427	687	701	64	87	80	592	418	379	48	37	39
	40～45	514	577	559	833	1,005	1,222	363	455	656	50	50	93	409	565	394	25	54	42
	45～49	487	497	560	746	754	1,069	330	370	452	30	43	49	254	396	558	30	30	61
	50～54	463	458	464	720	655	821	353	342	330	32	29	37	180	245	372	23	33	36
	55～59	209	307	296	462	552	569	314	344	362	25	39	24	90	117	108	6	10	23
	60～64	116	190	213	276	366	436	244	266	307	25	22	29	33	38	53	1	4	9
	65才以上	113	139	154	197	234	315	243	314	361	18	35	33	17	29	18	1	5	7
	計	4,456	4,639	4,415	7,811	7,877	8,610	4,230	5,365	5,893	522	543	579	2,690	3,094	2,943	241	273	343
成 比	15～19	23.8	23.1	14.0	38.3	39.8	28.2	21.8	25.2	27.5	1.2	0.8	2.2	7.9	5.0	4.2	0.5	0.7	2.8
	20～24	19.2	18.0	16.8	30.8	29.1	31.1	20.7	25.0	27.8	2.6	1.5	2.8	12.1	11.9	6.4	1.2	0.8	1.4
	25～29	16.6	16.6	16.1	31.0	27.6	29.8	19.4	25.1	27.1	3.2	2.7	2.0	10.8	14.6	11.0	1.0	1.0	0.9
	30～34	17.8	15.5	16.6	33.1	28.3	31.3	15.6	22.0	25.1	2.7	3.0	2.2	10.5	12.1	13.5	1.1	1.1	1.3
	35～39	15.8	15.8	14.9	29.8	29.5	31.8	11.1	18.0	20.9	1.7	2.3	2.4	15.4	10.9	11.3	1.3	1.0	1.2
	40～44	17.9	15.6	14.8	29.0	27.1	32.4	12.6	12.3	17.4	1.7	1.3	2.5	14.2	15.2	10.5	0.9	1.5	1.1
	45～49	20.4	18.0	15.3	31.2	27.3	29.2	13.8	13.4	12.4	1.3	1.6	1.3	10.6	14.4	15.3	1.3	1.1	1.7
	50～54	19.7	20.2	17.5	30.7	28.9	30.9	15.0	15.1	12.4	1.4	1.3	1.4	7.7	10.8	14.0	1.0	1.5	1.4
	55～59	11.8	15.3	14.9	26.1	26.0	28.6	17.8	17.1	18.2	1.4	1.9	1.2	5.1	5.8	5.4	0.3	0.5	1.2
	60～64	8.9	13.6	13.4	21.1	26.2	27.5	18.6	19.0	19.4	1.9	1.6	1.8	2.5	2.7	3.3	0.1	0.3	0.6
		計	16.9	16.5	15.4	29.7	28.0	30.0	16.1	19.1	20.5	2.0	1.9	2.0	10.2	11.0	10.3	0.9	1.0

(男)

(単位人%)

		サービス業			公 務			第三次産業計			分 類 不 能			合 計		
		40年	45年	50年	40年	45年	50年	40年	45年	50年	40年	45年	50年	40年	45年	50年
実 数	15～19	82	97	67	19	10	17	513	498	283	1	2	0	1,312	1,232	542
	20～24	233	319	300	70	81	80	1,138	1,614	1,321	0	2	0	2,282	3,101	2,449
	25～29	382	353	474	88	91	145	1,540	1,762	2,234	0	2	0	3,111	3,038	3,939
	30～34	439	442	415	146	121	89	1,724	1,851	1,894	0	1	0	3,819	3,374	3,299
	35～39	412	531	458	195	161	113	1,738	1,921	1,770	1	3	0	3,836	3,822	3,353
	40～44	336	482	516	141	227	154	1,324	1,833	1,855	1	3	0	2,876	3,708	3,768
	45～49	265	379	476	103	139	204	1,012	1,357	1,800	2	1	0	2,391	2,757	3,659
	50～54	273	278	367	111	117	118	972	1,044	1,260	1	2	0	2,347	2,268	2,655
	55～59	230	290	300	43	65	81	708	865	898	0	4	0	1,769	2,007	1,987
	60～64	157	191	253	26	46	29	486	567	680	0	1	0	1,309	1,398	1,584
	65才以上	108	194	220	29	41	37	416	618	676	0	6	0	1,259	1,394	1,470
	計	2,917	3,556	3,846	971	1,099	1,067	11,571	13,930	14,671	6	27	0	26,311	28,099	28,705
構 成 比	15～19	6.3	7.9	12.4	1.4	0.8	3.1	39.1	40.4	52.2	0.1	0.2	0	100.0	100.0	100.0
	20～24	10.2	10.3	12.2	3.1	2.6	3.3	49.9	52.0	53.9	0	0.1	0	100.0	100.0	100.0
	25～29	12.3	11.6	12.0	2.8	3.0	3.7	49.5	58.0	56.7	0	0.1	0	100.0	100.0	100.0
	30～34	11.5	13.1	12.6	3.8	3.6	2.7	45.1	54.9	57.4	0	0	0	100.0	100.0	100.0
	35～39	10.7	13.9	13.7	5.1	4.2	3.4	45.3	50.3	52.8	0	0.1	0	100.0	100.0	100.0
	40～44	11.7	13.0	13.7	4.9	6.1	4.1	46.0	49.4	49.2	0	0.1	0	100.0	100.0	100.0
	45～49	11.1	13.7	13.0	4.3	5.0	5.6	42.3	49.2	49.2	0.1	0	0	100.0	100.0	100.0
	50～54	11.6	12.3	13.8	4.7	5.2	4.4	41.4	46.0	47.5	0	0.1	0	100.0	100.0	100.0
	55～59	13.0	14.4	15.1	2.4	3.2	4.1	40.0	43.1	45.2	0	0.1	0	100.0	100.0	100.0
	60～64	12.0	13.7	16.0	2.0	3.3	1.8	37.1	40.6	42.9	0	0.1	0	100.0	100.0	100.0
	65才以上	8.6	13.9	15.0	2.3	2.9	2.5	33.0	44.3	46.0	0	0.4	0	100.0	100.0	100.0
	計	11.1	12.7	13.4	3.7	3.9	3.7	44.0	49.6	51.1	0	0.1	0	100.0	100.0	100.0

(女)

(単位 人 %)

		農 業			林 業			漁 業 水 産 業			第 一 次 産 業 計			鉱 業			建 設 業		
		40年	45年	50年	40年	45年	50年	40年	45年	50年	40年	45年	50年	40年	45年	50年	40年	45年	50年
実	15 ~ 19	185	117	23	0	0	0	3	0	1	188	117	24	2	1	0	22	19	10
	20 ~ 24	546	544	254	1	2	0	16	2	14	563	548	268	9	6	1	79	87	66
	25 ~ 29	828	487	473	5	2	0	13	5	20	846	494	493	2	4	6	94	59	97
	30 ~ 34	1,029	778	394	7	5	2	18	3	18	1,054	786	414	8	5	2	109	72	81
	35 ~ 39	1,103	930	602	12	8	6	23	6	34	1,138	944	642	7	6	2	104	117	113
	40 ~ 44	910	1,021	763	6	7	7	19	5	33	935	1,033	803	5	5	3	92	90	144
	45 ~ 49	719	841	707	7	3	8	23	2	38	749	856	753	4	1	5	94	78	126
	50 ~ 54	589	609	526	4	3	2	19	8	31	612	620	559	2	3	1	78	52	108
	55 ~ 59	387	506	313	0	4	3	12	4	21	399	514	337	4	0	0	45	26	75
	60 ~ 64	208	318	215	0	0	0	20	2	9	228	320	224	0	1	0	20	12	45
65才以上	151	196	123	0	0	0	8	1	0	159	197	123	0	0	0	6	7	28	
	計	6,655	6,347	4,393	42	34	28	174	48	219	6,871	6,429	4,640	43	32	20	743	619	893
構	15 ~ 19	15.2	10.7	0.5	0	0	0	0.2	0	0.2	15.5	10.7	5.2	0.2	0.1	0	1.8	1.7	2.6
	20 ~ 24	20.1	16.7	10.8	0	0.1	0	0.6	0.1	0.6	20.8	16.8	11.4	0.3	0.2	0	2.9	2.7	2.8
	25 ~ 29	33.1	20.6	18.0	0.2	0.1	0	0.5	0.2	0.8	33.8	20.9	18.7	0.1	0.2	0	3.8	2.5	3.7
	30 ~ 34	40.2	30.2	17.2	0.3	0.2	0.1	0.7	0.1	0.8	41.2	30.5	18.1	3.1	0.2	0	4.3	2.8	3.5
	35 ~ 39	39.4	30.9	22.0	0.4	0.3	0.2	0.8	0.2	1.2	40.6	31.4	23.4	0.2	0.2	0.1	3.7	3.9	4.1
	40 ~ 44	38.2	33.8	25.7	0.3	0.2	0.2	0.8	0.2	1.1	39.3	34.1	27.0	0.2	0.2	0.1	3.9	3.0	4.9
	45 ~ 49	39.8	33.3	26.4	0.4	0.1	0.3	1.3	0.5	1.4	41.5	33.9	28.1	0.2	0	0.2	5.2	3.1	4.7
	50 ~ 54	41.4	35.1	27.6	0.3	0.2	0.1	1.3	0.5	1.6	43.0	35.7	29.3	0.1	0.2	0.1	5.5	3.0	5.7
	55 ~ 59	40.9	42.0	27.2	0	0.3	0.3	1.3	0.3	1.8	42.1	42.3	29.3	0.4	0	0	4.8	2.1	6.5
	60 ~ 64	40.3	41.7	30.5	0	0	0	3.9	0.3	1.3	44.2	42.0	31.7	0	0.1	0	3.9	1.6	6.4
65才以上	36.9	35.6	19.6	0	0	0	2.0	0.2	0	38.9	35.8	19.6	0	0	0	1.5	1.3	4.5	
	計	34.5	28.7	21.4	0.2	0.2	0.1	0.9	0.2	1.1	35.7	29.1	22.6	0.2	0.1	0.1	3.9	2.8	4.3

(女)

(単位 人%)

		製 造 業			第 二 次 産 業 計			卸 小 売 業			金 融 ・ 保 険 ・ 不 動 産 業			運 輸 通 信 業			電 気 ・ ガ ス ・ 水 道 業		
		40年	45年	50年	40年	45年	50年	40年	45年	50年	40年	45年	50年	40年	45年	50年	40年	45年	50年
実 数	15 ~ 14	227	218	75	251	238	85	371	412	199	34	32	36	90	59	8	2	4	1
	20 ~ 29	425	562	402	513	655	469	875	1,206	891	74	85	106	113	100	60	5	7	11
	25 ~ 24	330	470	470	426	533	573	541	627	835	35	38	43	76	69	52	4	1	8
	30 ~ 39	261	514	448	378	591	531	485	540	666	39	28	38	81	55	54	6	9	0
	35 ~ 34	312	512	561	423	635	676	544	623	690	51	41	31	88	89	51	7	9	11
	40 ~ 49	294	454	494	391	549	641	534	666	729	39	66	43	47	81	77	6	11	9
	45 ~ 44	160	369	386	258	448	517	455	598	625	32	38	51	15	52	74	4	7	9
	50 ~ 59	106	193	232	186	248	341	368	457	506	17	35	39	11	15	43	1	5	6
	55 ~ 54	51	96	94	100	122	169	295	310	368	9	23	27	7	6	10	0	0	2
	60 ~ 69	21	47	38	41	60	83	182	244	252	7	5	13	1	1	3	0	0	0
	65才以上	17	28	42	23	35	70	169	242	301	6	7	12	1	2	0	0	0	0
計	2,204	3,463	3,242	2,990	4,114	4,155	4,819	5,925	6,062	343	398	439	530	529	432	35	53	57	
構 成 比	15 ~ 14	18.7	19.9	16.2	20.7	21.7	18.3	30.5	37.5	42.9	2.8	2.9	7.8	7.4	5.4	1.7	0.1	0.4	0.2
	20 ~ 29	15.7	17.3	17.0	18.9	20.1	19.9	32.3	37.1	37.7	2.7	2.6	4.5	4.2	3.1	2.5	0.1	0.2	0.5
	25 ~ 24	13.2	19.8	17.8	17.0	22.5	21.8	21.7	26.5	31.7	1.4	1.6	1.6	3.0	2.9	2.0	0.1	0	0.3
	30 ~ 39	10.2	19.9	19.5	14.8	22.9	23.2	18.9	20.9	29.0	1.5	1.1	1.7	3.2	2.1	2.4	0.2	0.3	0
	35 ~ 34	11.1	17.0	20.4	15.1	21.1	24.7	19.4	20.7	25.2	1.8	1.4	1.1	3.1	3.0	1.9	0.2	0.3	0.4
	40 ~ 49	12.3	15.0	16.6	16.4	18.1	21.6	22.4	22.0	24.6	1.6	2.2	1.4	2.0	2.7	2.6	0.3	0.4	0.3
	45 ~ 44	8.9	14.6	14.4	14.3	17.8	19.3	25.2	23.7	23.3	1.8	1.5	1.9	0.8	2.1	2.8	0.2	0.3	0.3
	50 ~ 59	7.5	11.1	12.2	13.1	14.3	17.9	25.9	26.3	26.5	1.2	2.0	2.0	0.8	0.9	2.2	0.1	0.3	0.3
	55 ~ 54	5.4	7.9	8.2	10.6	10.0	14.7	31.2	25.5	32.0	1.0	1.9	2.3	0.7	0.5	0.9	0	0	0.2
	60 ~ 69	4.1	6.2	5.4	8.0	7.9	11.8	35.3	32.0	35.7	1.4	0.7	1.8	1.4	0.1	0.4	0	0	0
	65才以上	4.2	5.1	6.7	5.6	6.4	11.2	41.3	44.0	48.0	1.5	1.3	1.9	0.2	0.4	0	0	0	0
計	11.4	15.7	15.8	10.3	18.6	20.2	25.0	26.8	29.5	1.8	1.8	2.1	2.8	2.4	2.1	0.2	0.2	0.3	

(女)

(単位 人%)

		サービス業			公務			第三次産業計			分類不能			合計		
		40年	45年	50年	40年	45年	50年	40年	45年	50年	40年	45年	50年	40年	45年	50年
実 数	15～19	272	235	107	7	1	4	776	743	355	0	0	0	1,215	1,098	464
	20～24	546	624	534	22	23	22	1,635	2,045	1,624	0	6	0	2,711	3,254	2,361
	25～29	539	570	609	33	36	21	1,228	1,341	1,568	0	1	0	2,500	2,369	2,634
	30～34	449	536	558	69	30	32	1,129	1,198	1,348	0	3	0	2,561	2,578	2,293
	35～39	504	572	597	46	90	44	1,240	1,424	1,424	2	3	0	2,803	3,006	2,742
	40～44	403	554	576	25	64	91	1,054	1,442	1,525	1	1	0	2,381	3,025	2,969
	45～49	280	462	588	13	57	62	799	1,214	1,469	0	5	0	1,806	2,523	2,679
	50～54	209	300	389	18	54	26	624	866	1,009	0	2	0	1,422	1,736	1,909
	55～59	132	187	229	5	49	8	448	575	644	0	3	0	947	1,214	1,150
	60～64	54	101	126	1	27	5	245	378	399	1	4	0	515	762	706
	65才以上	50	55	116	0	10	5	226	316	434	1	2	0	409	550	627
		計	3,438	4,196	4,429	239	441	320	9,404	11,542	11,739	5	30	0	19,270	22,115
構 成 比	15～19	22.4	21.4	23.1	0.6	0.1	0.9	63.9	67.7	76.5	0	0	0	100.0	100.0	100.0
	20～24	20.1	19.2	22.6	0.8	0.7	0.9	60.3	62.8	68.8	0	0.1	0	100.0	100.0	100.0
	25～29	21.6	24.1	23.1	1.3	1.5	0.8	49.1	56.6	59.5	0	0	0	100.0	100.0	100.0
	30～34	17.5	20.1	24.3	2.7	1.2	1.4	44.1	46.5	58.8	0	0.1	0	100.0	100.0	100.0
	35～39	18.0	19.0	21.8	1.6	3.0	1.6	44.2	47.4	51.9	0.1	0.1	0	100.0	100.0	100.0
	40～44	16.9	18.3	19.4	1.0	2.1	3.1	44.3	47.7	51.4	0	0	0	100.0	100.0	100.0
	45～49	15.5	18.3	21.9	0.7	2.3	2.3	44.2	48.1	52.6	0	0.2	0	100.0	100.0	100.0
	50～54	14.7	17.3	20.4	1.3	3.1	1.4	43.9	49.9	52.9	0	0.1	0	100.0	100.0	100.0
	55～59	13.9	15.4	19.9	0.5	4.0	0.7	11.8	47.4	56.0	0	0.2	0	100.0	100.0	100.0
	60～64	10.5	13.3	17.8	0.2	3.5	0.7	47.6	49.6	56.5	0.2	0.5	0	100.0	100.0	100.0
	65才以上	12.2	10.0	18.5	0	1.8	0.8	55.3	57.5	69.2	0.2	0.4	0	100.0	100.0	100.0
		計	17.8	19.0	21.6	1.2	2.0	1.6	48.8	52.2	57.2	0	0.1	0	100.0	100.0

第 10 表

年 次 別 ・ 地 域 別 世 帯 数

	世 帯 数						構 成 比						増 加 率				
	25年	30年	35年	40年	45年	50年	25年	30年	35年	40年	45年	50年	30年	35年	40年	45年	50年
総 数	17285	18346	20332	22461	24464	26450	100.0	100.0	100.0	100.0	100.0	100.0			10.4	8.9	8.1
市 街 地	11215	11988	14114	16195	18090	20001	64.8		69.4	72.1	73.9	75.6			10.5	11.7	10.6
農 村 部	6070	6358	6218	6266	6374	6449	35.2		30.6	27.9	26.1	24.4			0.8	1.7	1.2
新 堀	689		696	700	708	703	4.0		3.4	3.1	2.9	26.6			0.6	1.1	△ 0.7
広 野	422		458	464	476	485	2.4		2.3	2.1	1.9	1.8			2.2	2.6	1.9
袖 浦	1353		1206	1269	1334	1412	7.8		5.9	5.6	5.4	5.3			5.2	5.1	5.8
東 平 田	590		593	584	572	560	3.4		2.9	2.6	2.3	2.1		△	1.5	△ 2.1	△ 2.1
中 平 田	513		507	509	506	503	3.0		2.5	2.3	2.1	1.9			0.4	△ 0.6	△ 0.6
北 平 田	427		425	417	424	421	2.5		2.1	1.9	1.7	1.6		△	1.9	1.7	△ 0.7
上 田	395		405	400	405	401	2.3		2.0	1.8	1.7	1.5		△	1.2	1.3	△ 1.0
本 堀	673		685	680	682	673	3.9		3.4	3.0	2.8	2.5		△	0.7	0.3	△ 1.3
南 遊 佐	463		469	478	469	463	2.7		2.3	2.1	1.9	1.8			1.9	△ 1.9	△ 1.3
西 荒 瀬	545		553	571	595	631	3.2		2.7	2.5	2.4	2.4			3.3	4.2	6.1
飛 島			221	194	203	197			1.1	0.9	0.8	0.7		△	1.22	4.6	△ 3.0

25年を除いて市独自集計による概数

第 11 表

世 帯 人 員 別 世 帯 数

		総 数		一 般 世 帯												準 世 帯		
		世 帯 数	世 帯 人 員	総 数		1 人	2 人	3 人	4 人	5 人	6 人	7 人	8 人	9 人	10人	11人 以上	世帯数	世帯人員
				世 帯 数	世 帯 人 員													
実 数	25年	17285	93719	17190	93066	650	1397	2179	2578	2469	2446	1982	1460	1008	504	517	95	653
	30年	18348	96735	17951	95475	359	1553	2350	2972	2921	2554	2064	1441	893	452	392	397	1260
	35年	20333	97671	19633	96038	535	1933	2894	3820	3457	2768	1935	1193	592	298	208	700	1633
	40年	22398	95982	21813	94470	1024	2468	3944	5119	3756	2820	1610	663	261	88	60	585	1512
	45年	24466	96072	23828	94497	1517	3179	4893	6080	3799	2646	1153	421	102	27	11	638	1575
	50年	26450	97723	26303		2685	4318	5463	6469	3707	2392	922	8人以上 347					
構 成 比	25年	100.0	100.0	99.5	99.3	3.8	8.1	12.6	14.9	14.3	14.2	11.5	8.4	5.8	2.9	3.0	0.5	0.7
	30年	100.0	100.0	97.8	98.7	1.8	8.5	12.8	16.2	15.9	13.9	11.3	7.9	4.9	2.5	2.1	2.2	1.3
	35年	100.0	100.0	96.6	98.3	2.6	9.5	14.2	18.8	17.0	13.6	9.5	5.9	2.9	1.5	1.0	3.4	1.7
	40年	100.0	100.0	97.4	98.4	4.6	11.0	17.6	22.9	16.8	12.6	7.2	3.0	1.2	0.4	0.3	2.6	1.6
	45年	100.0	100.0	97.4	98.4	6.2	13.0	20.0	24.9	15.5	10.8	4.7	1.7	0.4	0.1	0.0	2.6	1.6
	50年	100.0		99.4		10.2	16.3	20.7	24.5	14.0	9.0	3.5	1.3					
増 加 率 (対前回)	30年	6.1	2.8	4.4	2.6	△ 44.8	11.2	7.8	15.3	18.3	4.4	4.1	△ 1.3	△ 11.4	△ 10.3	△ 24.2	317.9	93.0
	35年	17.6	1.0	9.4	0.6	49.0	24.5	23.1	28.5	18.3	8.4	△ 6.3	△ 17.2	△ 33.7	△ 34.1	△ 46.9	76.3	29.6
	40年	10.1	△ 1.7	11.1	△ 1.6	91.4	27.7	36.3	34.0	8.6	1.9	△ 16.8	△ 44.4	△ 55.9	△ 70.5	△ 88.4	△ 16.4	△ 7.4
	45年	9.2	0.1	9.2	0.0	48.1	28.8	24.1	18.8	1.1	△ 6.2	△ 28.4	△ 36.5	△ 60.9	△ 69.3	△ 81.7	△ 9.1	4.2
	50年	8.1	1.7	10.4		77.0	35.8	11.6	6.4	△ 24	△ 9.6	△ 20.0	△ 38.1					

50年については、一般・準の区別をせず、寄宿舎その他を除く全世帯である。

第 12 表

住宅の種類及び所有の関係別一般世帯数

	世 帯 数				構 成 比			
	30年	35年	45年	50年	30年	35年	45年	50年
一 般 世 帯	17,951	19,633	23,828	26,394	100.0	100.0	100.0	100.0
住 宅	17,886	19,608	23,799	26,265	99.6	99.9	99.9	99.5
持 家	13,332	14,677	18,049	19,740	74.3	74.9	75.7	74.8
借 家	2,262	2,504	4,112	4,613	12.6	12.8	17.3	17.5
給 与 住 宅	853	1,051	1,237	1,206	4.8	5.4	5.2	4.6
間 借	1,439	1,376	401	706	8.0	7.0	1.7	2.7
そ の 他	65	23	29	129	0.4	0.1	0.1	0.5

第 13 表

居住室数別・世帯員数別世帯数

		実 数										構 成 比							
		総 数	1	2	3	4	5	6	7 室 以 上	1 世帯 当り室数	1 室 当り人員	総 数	1	2	3	4	5	6	7 室 以 上
総 数	40年	22095	1,545	3,790	4,380	3,725	3,515	2,495	2,645		1.03	100.0	7.0	17.2	19.8	16.9	15.9	11.3	12.0
	45年	24,332	1,135	2,935	4,328	4,197	4,257	3,147	4,323	4.57	0.86	100.0	4.7	12.1	17.8	17.2	17.5	12.9	17.8
	50年	26,276	859	2,306	3,796	4,195	4,492	4,205	6,423	5.06		100.0	3.3	8.8	14.4	16.0	17.1	16.0	24.4
1 人 世 帯	40年	1,435	635	395	240	110	25	30	—		0.50	100.0	44.3	27.5	16.7	7.7	1.7	2.1	—
	45年	2,040	779	558	332	191	105	44	31	2.30	0.43	100.0	38.2	27.4	16.3	9.4	5.1	2.2	1.5
	50年	2,663	705	708	533	361	195	87	74	2.73		100.0	26.5	26.6	20.0	13.6	7.3	3.3	2.8
2 人 世 帯	40年	2,555	370	915	545	355	210	90	70		0.69	100.0	14.5	35.8	21.3	13.9	8.2	3.5	2.7
	45年	3,169	179	727	816	620	430	236	161	3.59	0.56	100.0	5.6	22.9	25.7	19.6	13.6	7.4	5.1
	50年	4,316	87	598	925	866	790	549	501	4.32		100.0	2.0	13.9	21.4	20.1	18.3	12.7	11.6
3 人 世 帯	40年	3,805	310	995	1,115	625	435	220	105		0.92	100.0	8.1	26.1	29.3	16.4	11.4	5.8	2.8
	45年	4,886	111	837	1,209	1,026	860	475	368	3.99	0.75	100.0	2.3	17.1	24.7	21.0	17.6	9.7	7.5
	50年	5,456	32	534	1,013	1,105	1,042	804	926	4.73		100.0	0.6	9.8	18.6	20.3	19.1	14.7	17.0
4 人 世 帯	40年	5,250	200	1,005	1,460	1,080	750	520	245		1.07	100.0	3.8	19.1	27.8	20.5	14.3	9.9	4.1
	45年	6,073	53	618	1,398	1,341	1,158	755	750	4.44	0.90	100.0	0.9	10.2	23.0	22.1	19.1	12.4	12.3
	50年	6,462	28	376	1,005	1,244	1,288	1,174	1,347	5.08		100.0	0.4	5.8	15.6	19.3	19.9	18.2	20.8
5 人 世 帯	40年	3,655	30	340	740	735	730	565	515		1.07	100.0	0.8	9.3	20.2	20.1	20.0	15.5	14.1
	45年	3,794	11	159	412	632	861	684	1,035	5.44	0.92	100.0	0.3	4.2	10.9	16.7	22.7	18.0	27.3
	50年	3,713	5	74	259	435	696	826	1,418	6.06		100.0	0.1	2.0	7.0	11.7	18.7	22.2	38.2
6 人 世 帯	40年	2,835	—	125	185	475	765	530	755		1.09	100.0	—	4.4	6.5	16.8	27.0	18.7	26.6
	45年	2,646	1	28	123	275	587	587	1,045	6.16	0.97	100.0	0	1.1	4.6	10.4	22.2	22.2	39.5
	50年	2,393	1	11	48	142	352	550	1,289	6.83		100.0	0	0.5	2.0	5.9	14.7	23.0	53.9
7人以上の世帯	40年	2,550	—	15	95	345	600	540	955			100.0	—	0.6	3.7	13.5	23.5	21.2	37.5
	45年	1,714	1	8	38	112	256	366	933	6.79	1.00	100.0	0	0.5	2.2	6.5	14.9	21.4	54.4
	50年	1,273	1	5	13	42	129	215	868	7.41		100.0	0.1	0.4	1.0	3.3	10.0	16.9	68.2
1世帯当り人員	40年	4.24	2.11	3.22	3.66	4.33	4.99	5.22	6.04	—	—								
	45年	3.97	1.90	2.77	3.30	3.70	4.20	4.64	5.30	—	—								
	50年	3.65	1.31	2.38	2.93	3.27	3.69	4.11	4.74										
1世帯当り畳数	40年																		
	45年	30.3	6.9	12.1	17.8	24.8	32.2	39.5	55.2	—									
	50年	32.6																	

世帯員数別世帯数

		実 数									構 成 比							
		総 数	1	2	3	4	5	6	7 人 以 上	1 世 当 り 人 帯 員	総 数	1	2	3	4	5	6	7 人 以 上
総 数	45年	24322	2040	3169	4886	6073	3794	2646	1714	3.90	100.0	100.0	100.0	100.0	100.0	100.0	100.0	100.0
	50年	26217	2662	4301	5442	6450	3699	2391	1272	3.34	100.0	100.0	100.0	100.0	100.0	100.0	100.0	100.0
6 才 未 満	45年	247	211	18	11	7	-	-	-	1.25	1.0	10.3	0.6	0.2	0.1	-	-	-
	50年	209	194	9	1	1	3	-	1	1.12	0.8	7.3	0.2	0.0	0.0	0.1	-	0.1
6 ~ 8	45年	946	596	167	111	61	9	1	1	1.63	3.9	29.2	5.3	2.3	1.0	0.2	0.0	0.1
	50年	723	549	101	34	32	5	-	2	1.38	2.8	20.6	2.3	0.6	0.5	0.1	-	0.2
9 ~ 11	45年	1584	296	417	450	324	82	11	4	2.70	6.5	14.5	13.2	9.2	5.3	2.2	0.4	0.3
	50年	1188	390	285	283	178	44	5	3	2.35	4.5	14.7	6.6	5.2	2.8	1.2	0.2	0.2
12 ~ 14	45年	1782	276	379	520	464	114	25	4	2.92	7.3	13.5	12.0	10.6	7.6	3.0	0.9	0.3
	50年	1675	362	431	436	359	72	10	5	2.63	6.4	17.7	10.0	8.0	5.6	1.9	0.4	0.4
15 ~ 17	45年	2080	159	373	612	691	194	41	10	3.36	8.6	7.8	11.8	12.5	11.4	5.1	1.5	0.8
	50年	1892	260	420	522	536	131	19	4	2.96	7.2	9.8	9.8	9.6	8.3	3.5	0.8	0.3
18 ~ 20	45年	2001	128	396	533	640	210	77	17	3.36	8.2	6.3	12.5	10.9	10.5	5.5	2.9	1.0
	50年	1789	229	453	467	464	132	39	5	2.96	6.8	8.6	10.5	8.6	7.2	3.6	1.6	0.4
21 ~ 23	45年	1560	72	258	400	514	204	90	22	3.57	6.4	3.5	8.1	8.2	8.5	5.4	3.4	1.3
	50年	1683	148	328	458	516	166	50	17	3.24	6.9	5.6	7.6	8.4	8.0	4.5	2.1	1.3
24 ~ 26	45年	1926	100	276	474	575	293	148	60	3.72	7.9	4.9	8.7	9.7	9.5	7.7	5.6	3.5
	50年	1986	157	406	487	589	231	90	24	3.30	7.6	6.0	9.4	8.9	9.1	6.2	3.8	1.9
27 ~ 29	45年	1507	39	204	331	480	264	134	55	3.90	6.2	1.9	6.4	6.8	7.9	7.0	5.1	3.2
	50年	1617	83	328	385	492	194	108	27	3.48	6.2	3.1	7.6	7.0	7.6	5.2	4.5	2.1
30 ~ 32	45年	1777	60	174	368	487	366	230	92	4.13	7.3	2.9	5.5	7.5	8.0	9.6	8.7	5.4
	50年	1976	78	344	458	573	317	164	42	3.61	7.5	2.9	8.0	8.4	8.9	8.6	6.9	3.3
33 ~ 35	45年	1412	31	140	262	384	298	215	82	4.26	5.8	1.5	4.4	5.4	6.3	7.9	8.1	4.8
	50年	1583	49	244	365	426	286	146	67	3.81	6.0	1.8	5.7	6.7	6.6	7.7	6.1	5.3
36 ~ 41	45年	2341	36	180	374	560	556	396	239	4.56	9.6	1.8	5.7	7.7	9.2	14.7	15.0	13.9
	50年	2914	75	415	560	808	547	360	149	3.88	11.1	2.8	9.6	10.3	12.5	14.8	15.1	11.7
42 ~ 47	45年	1586	14	84	193	343	389	339	224	4.91	6.5	0.7	2.7	4.0	5.6	10.3	12.8	13.1
	50年	2220	37	264	391	554	435	356	183	4.07	8.5	1.3	6.1	7.2	8.6	11.8	14.9	14.4
48 ~ 59	45年	1993	10	67	156	339	453	526	442	5.36	8.2	0.5	2.1	3.2	5.6	11.9	19.9	25.8
	50年	2668	30	187	381	570	634	545	321	4.42	0.2	1.1	4.3	7.0	8.8	17.1	22.8	25.2
60 歳 以 上	45年	1580	12	36	91	204	362	413	462	5.67	6.5	0.6	1.1	1.9	3.3	9.5	15.6	27.0
	50年	2094	19	86	214	352	502	299	422	4.82	8.0	0.7	2.0	3.9	5.5	13.6	22.9	33.2

世帯人員別・世帯数別世帯数及び一世帯当り世帯数

		実 数																	構 成 比															
		総数	1~5	6~8	9~11	12~14	15~17	18~20	21~23	24~26	27~29	30~32	33~35	36~41	42~47	48~59	60人以上	一世帯当り世帯数	総数	1~5	6~8	9~11	12~14	15~17	18~20	21~23	24~26	27~29	30~32	33~35	36~41	42~47	48~59	60人以上
総 数	総 数	26217	209	723	1,188	1,675	1,892	1,789	1,683	1,986	1,617	1,776	1,583	2,914	2,220	2,668	2,094	326	1000	0.8	28	4.5	6.4	7.2	6.8	6.4	7.6	6.1	7.5	6.0	11.1	8.5	10.2	8.0
	1	2662	194	549	390	362	260	229	148	159	83	78	49	75	37	30	19		1000	7.3	206	14.7	13.6	9.8	8.6	5.6	6.0	3.1	2.9	1.8	2.8	1.4	1.1	0.7
	2	4301	9	101	285	431	420	453	328	406	328	344	244	415	264	187	86		1000	0.2	23	6.6	10.0	9.8	0.5	7.6	9.4	7.6	8.1	5.7	9.6	6.1	4.3	2.1
	3	5442	1	34	283	436	522	467	458	487	385	458	365	560	391	381	214		1000	0	0.6	5.2	8.0	9.6	8.5	8.4	8.9	7.1	8.4	6.7	10.3	7.2	7.0	3.9
	4	6450	1	32	178	359	536	464	516	589	492	573	426	808	554	570	352		1000	0	0.5	2.8	5.6	8.3	7.2	8.0	9.1	7.6	8.9	6.6	12.5	8.6	8.8	5.5
	5	3699	3	5	44	72	131	132	166	231	194	317	286	547	435	634	502		1000	0.1	0.1	1.2	1.9	3.5	3.6	4.5	6.2	5.2	8.6	7.7	14.8	11.8	17.1	13.6
	6	2391	0	0	5	10	19	39	50	90	108	164	146	360	356	545	499		1000	0	0	0.2	0.4	0.8	1.6	2.1	3.8	4.5	6.9	6.1	15.1	14.9	22.8	20.9
	7人以上	1,272	1	2	3	5	4	5	17	24	27	42	67	149	183	321	422		1000	0.1	0.2	0.2	0.4	0.3	0.4	1.3	1.9	2.1	3.3	5.3	11.7	14.4	25.2	33.2
市 街 地	総 数	19,782	203	684	1,157	1,605	1,798	1,605	1,532	1,722	1,390	1,583	1,238	2,096	1,380	1,190	599	278	1000	1.0	3.5	5.8	8.1	9.1	8.1	7.7	8.7	7.0	8.0	6.3	10.6	7.1	6.0	3.0
	1	2,477	189	525	385	349	246	206	137	148	68	68	39	61	28	17	11		1000	7.6	21.2	15.5	14.1	10.1	8.3	5.5	6.1	2.5	2.7	1.6	2.5	1.1	0.7	0.4
	2	3,774	9	98	278	412	403	411	305	367	292	305	202	331	195	121	45		1000	0.2	2.6	7.4	11.0	10.8	11.0	8.1	9.8	7.8	8.1	5.4	8.8	5.2	3.2	1.2
	3	4,477	1	29	273	422	500	419	416	421	334	354	292	439	284	209	84		1000	0	0.6	6.1	9.4	11.2	9.4	9.3	9.4	7.5	7.9	6.5	9.8	6.3	4.7	1.9
	4	5,064	1	26	171	343	509	416	468	498	433	475	335	612	381	283	113		1000	0	0.5	3.4	6.8	10.1	8.2	9.2	9.8	8.6	9.4	6.6	12.1	7.5	5.6	2.2
	5	2,319	3	5	42	68	119	116	151	202	153	233	220	362	243	258	144		1000	0.1	0.2	1.8	2.9	5.1	5.0	6.5	8.7	6.6	10.0	9.5	15.6	10.5	11.1	6.2
	6	1,175	0	0	5	7	17	33	46	70	90	120	103	213	169	200	102		1000	0	0	0.4	0.6	1.4	2.8	3.9	6.0	7.7	10.2	8.8	18.1	14.4	17.0	8.7
	7人以上	496	0	1	3	4	4	4	9	16	20	28	47	78	80	102	100		1000	0	0.2	0.6	0.8	0.8	0.8	1.8	3.2	4.0	5.6	9.5	15.7	16.1	20.6	20.1
農 村 部	総 数	6,435	7	39	31	70	94	184	151	264	227	393	345	818	840	1,478	1,495	472	1000	0.1	0.6	0.5	1.1	1.5	2.9	2.3	4.1	3.5	6.1	5.4	12.7	13.1	23.0	23.2
	1	185	5	24	5	13	14	23	11	11	15	10	10	14	9	13	8		1000	2.7	13.1	2.7	7.0	7.6	12.4	5.9	5.9	8.1	5.4	5.4	7.6	4.9	7.0	4.3
	2	527	0	3	7	19	17	42	23	39	36	39	42	84	69	66	41		1000	0	0.6	1.3	3.6	3.2	8.0	4.4	7.4	6.8	7.4	8.0	16.0	13.1	12.5	7.8
	3	965	0	5	10	14	22	48	42	66	51	104	73	121	107	172	130		1000	0	0.5	1.0	1.5	2.3	5.0	4.4	6.8	5.3	10.8	7.6	12.5	11.1	17.8	13.5
	4	1,386	0	6	7	16	27	48	48	91	59	98	91	196	173	287	239		1000	0	0.4	0.5	1.2	1.9	3.5	3.5	6.6	4.3	7.1	6.6	14.1	12.5	20.7	17.2
	5	1,380	0	0	2	4	12	16	15	29	41	84	66	185	192	376	358		1000	0	0	0.1	0.3	0.9	1.2	1.1	2.1	3.0	6.1	4.8	13.4	13.9	27.2	25.9
	6	1,216	0	0	0	3	2	6	4	20	18	44	43	147	187	345	397		1000	0	0	0	0.2	0.2	0.5	0.3	1.6	1.5	3.6	3.5	12.1	15.4	28.4	32.6
	7人以上	776	1	1	0	1	0	1	8	8	7	14	20	71	103	219	322		1000	0.1	0.1	0	0.1	0	0.1	1.0	1.0	0.9	1.8	2.6	9.1	13.3	28.2	41.5

附表 1

町別・集落別世帯数及び世帯人員

町名・集落名	世帯数	世帯人員			町名・集落名	世帯数	世帯人員			町名・集落名	世帯数	世帯人員		
		総数	男	女			総数	男	女			総数	男	女
船場町一丁目	265	777	351	426	相生町二丁目	175	588	270	318	山居町二丁目	286	924	427	497
船場町二丁目	37	120	63	57	幸町一丁目	235	749	332	417	入船町	194	598	268	330
日吉町一丁目	228	736	321	415	幸町二丁目	157	476	221	255	堤町	206	718	335	383
日吉町二丁目	282	884	365	519	浜田一丁目	231	776	345	431	若竹町一丁目	364	1,133	551	582
南新町一丁目	372	1,162	511	651	浜田二丁目	179	578	270	308	若竹町二丁目	473	1,584	768	816
南新町二丁目	117	386	184	202	旭新町	440	1,510	749	761	若原町	246	760	364	396
北新町一丁目	250	832	389	443	新井田町	308	1,022	460	562	両羽町	78	289	132	157
北新町二丁目	337	1,119	512	607	一番町	274	865	416	449	東両羽町	23	74	39	35
北今町	274	862	384	478	二番町	179	618	291	327	大浜一丁目	13	60	28	32
北里町	308	962	445	517	中町一丁目	225	829	383	446	大浜二丁目	0	0	0	0
住吉町	364	1,192	585	607	中町二丁目	154	577	255	322	新橋一丁目	102	349	170	179
光ヶ丘一丁目	495	1,656	794	862	中町三丁目	152	618	323	295	新橋二丁目	446	1,531	759	772
光ヶ丘二丁目	458	1,433	689	744	上本町	232	793	379	414	新橋三丁目	0	0	0	0
光ヶ丘三丁目	65	194	91	103	本町一丁目	176	609	289	320	新橋四丁目	157	544	281	263
光ヶ丘四丁目	240	802	389	413	本町二丁目	112	387	174	213	新橋五丁目	127	414	210	204
光ヶ丘五丁目	371	1,311	656	655	本町三丁目	204	625	311	314	北新橋一丁目	37	128	65	63
新町字光ヶ丘	57	149	90	59	東栄町	216	740	342	398	北新橋二丁目	28	94	46	48
西野町	76	338	162	176	若浜町	342	1,163	565	598	富士見町	35	116	57	59
泉町	148	524	247	277	緑町	421	1,437	703	734	曙町	0	0	0	0
東泉町一丁目	110	359	165	194	末広町	339	1,133	546	587	東大町一丁目	342	1,198	573	625
東泉町二丁目	24	79	32	47	東中ノ口町	301	1,005	469	536	東大町二丁目	120	384	188	196
松境	581	2,004	956	1,048	亀ヶ崎一丁目	262	933	449	484	東大町三丁目	51	185	87	98
千日町	479	1,540	722	818	亀ヶ崎二丁目	51	183	85	98	東町一丁目	43	149	86	63
南千日町	225	746	342	404	亀ヶ崎三丁目	192	712	336	376	東町二丁目	5	17	10	7
栄町	388	1,256	571	679	亀ヶ崎四丁目	230	854	410	444	高砂	508	2,106	1,086	1,020
御成町	365	1,142	525	617	亀ヶ崎五丁目	140	555	275	280	古湊	102	378	175	203
寿町	299	949	421	528	内川原外川原	180	529	265	264	駅東一丁目	261	842	416	426
中央東町	216	645	281	364	千石町一丁目	216	698	344	354	駅東二丁目	289	954	495	459
中央西町	93	297	122	175	千石町二丁目	267	999	509	490	大町	79	379	179	200
相生町一丁目	284	935	425	510	山居町一丁目	128	398	179	219	四ッ興屋	41	192	87	105

町名・集落名	世帯数	世帯人員			町名・集落名	世帯数	世帯人員			町名・集落名	世帯数	世帯人員		
		総数	男	女			総数	男	女			総数	男	女
遊 摺 部	74	382	182	200	三 本 柳	26	126	67	59	矢 流 川	83	347	159	188
大 宮	95	496	247	249	奥 井	22	110	52	58	生 石	82	357	167	190
宮 野 浦	447	1,868	886	982	下 中 村	25	136	63	73	滝 野 沢	55	261	127	134
若宮町一丁目	76	259	128	131	計	485	2,333	1,124	1,209	横 代	63	292	137	155
若宮町二丁目	127	442	212	230	(袖 浦)					計	560	2,608	1,225	1,383
計	20,001	67,891	32,272	35,619	東 飯 森 山	33	130	60	70	(中 平 田)				
(新 堀)					坂 野 辺 新 田	182	843	414	429	狹 島	28	146	73	73
広 田	37	186	99	87	北 黒 森	61	248	121	127	中 野 新 田	30	176	85	91
落 野 目	105	474	228	246	黒 森	336	1,485	698	787	熊 野 田	26	125	61	64
板 戸	50	264	123	141	広 岡	49	226	107	119	手 蔵 田 上	35	186	94	92
局	57	271	140	131	飯 森 山	49	222	110	112	手 蔵 田 下	43	228	108	120
門 田	84	414	203	211	十 里 塚	184	861	417	444	大 槻 新 田	16	84	33	51
木 川	53	258	127	131	八 重 浜	17	60	30	30	古 荒 新 田	18	105	50	55
新堀1区	82	363	165	198	浜 中 1 区	81	333	159	174	大 多 新 田	25	120	57	63
新堀2区	61	307	160	147	浜 中 2 区	77	342	163	179	土 崎	26	130	66	64
新堀3区	55	251	118	133	浜 中 3 区	66	302	149	153	上 勝 保	18	84	42	42
新堀4区	51	234	113	121	浜 中 4 区	70	271	126	145	下 勝 保	34	166	75	91
丸 沼	68	351	164	187	浜 中 5 区	71	335	154	181	熊 手 島	47	240	131	109
計	703	3,373	1,640	1,733	浜 中 6 区	67	308	158	150	本 川	28	132	60	72
(広 野)					浜 中 7 区	69	286	125	161	茨 野 新 田	36	169	88	81
十 五 軒	28	150	71	79	計	1,412	6,252	2,991	3,261	小 牧	53	255	123	132
興 屋	6	25	12	13	(東 平 田)					大 野 新 田	40	177	79	98
末 上 中 村	59	257	116	141	境 興 野	22	93	40	53	計	503	2,523	1,225	1,298
下 組	54	270	140	130	関	67	340	156	184	(北 平 田)				
大 淵	48	243	120	123	通 越	11	52	25	27	牧 曾 根	63	283	130	153
中 組	51	235	114	121	北 境	34	164	75	89	上 興 野	10	49	23	26
上 組	77	339	162	177	寺 内	51	256	116	140	漆 曾 根 1 区	40	186	87	99
福 岡 東	37	197	95	102	金 生 沢	70	330	169	161	漆 曾 根 2 区	32	161	73	88
福 岡 西	52	245	112	133	太 平	22	116	54	62	漆 曾 根 3 区	40	175	86	89

町名・集落名	世帯数	世帯人員			町名・集落名	世帯数	世帯人員			町名・集落名	世帯数	世帯人員		
		総数	男	女			総数	男	女			総数	男	女
漆曾根 4 区	26	120	61	59	京 屋	22	109	57	52	興 休	13	71	40	31
漆曾根 5 区	25	115	55	60	豊 川	48	238	114	124	計	463	2050	982	1068
中野曾根	46	227	107	120	三下 之 橋 川	30	152	73	79	(西荒瀬)				
円能寺	22	105	54	51	中星川	23	109	50	59	瓦 地	39	165	79	86
布 目	23	114	54	60	上星川	15	73	33	40	門 田	25	143	69	74
古青渡	13	70	29	41	上城輪	18	87	43	44	上 市 神	41	195	92	103
曾根田	13	66	26	40	下城輪	23	119	64	55	下 市 神	99	440	208	232
久保田	11	59	27	32	豊 原	24	114	58	56	宮海 1 区	86	342	156	186
新青渡	57	307	151	156	本橋第 1 区	64	292	140	152	宮海 2 区	44	187	86	101
計	421	2037	963	1074	本橋第 2 区	54	241	112	129	宮海工業地区	6	22	11	11
(上 田)					本橋第 3 区	76	325	149	176	北 畑	19	89	46	43
吉 田	75	333	161	172	本橋第 4 区	55	236	113	123	重 畑	38	137	64	73
下 村	21	117	56	61	本橋第 5 区	53	225	108	117	藤塚 1 区	42	192	89	103
鶴 田	34	158	74	84	鳥 海	16	63	32	31	藤塚 2 区	33	168	83	85
吉田新田	40	212	108	104	計	673	3087	1470	1617	藤塚 3 区	58	231	112	119
上 村	32	142	69	73	(南遊佐)					下 藤 塚	21	96	48	48
安田 1 区	42	210	107	103	西 谷 地	47	204	98	106	東 野	22	114	51	63
安田 2 区	42	199	98	101	六ッ新田	49	239	115	124	田 村	58	218	108	110
安田 3 区	43	189	88	101	米島東部	27	140	68	72	計	631	2739	1302	1437
上安田	22	110	49	61	米島西部	59	213	101	112	(飛 島)				
古 川	50	228	105	123	宮内 1 区	43	178	81	97	勝 浦	96	416	205	211
計	401	1898	915	983	宮内 2 区	29	130	66	64	中 村	48	265	131	134
(本 橋)					宮内 3 区	39	154	74	80	法 木	53	251	129	122
高 田	19	98	44	54	宮内 4 区	39	166	81	85	計	197	932	465	467
地吉田	17	74	37	37	千代田南部	32	146	67	79					
越 橋	48	193	81	112	千代田北部	30	132	63	69	出張所計	6449	29832	14302	15530
庭 田	46	236	113	123	今 泉	17	79	36	43					
中吉田	22	103	49	54	福 島	39	198	92	106	総合計	26450	97723	46574	51149

附表 2

地区別・年令別人口

		0~4	5~9	10~14	15~19	20~24	25~29	30~34	35~39	40~44	45~49	50~54	55~59	60~64	65~69	70~74	75~79	80才以上	計	15才以上
総 数	男	3,971	3,707	3,798	3,291	2,620	4,077	3,399	3,446	3,875	3,748	2,742	2,243	2,089	1,543	1,081	586	366	46,582	35,106
	女	3,846	3,572	3,660	3,114	3,125	4,199	3,556	3,910	4,145	4,023	3,541	2,804	2,510	1,970	1,456	904	781	51,116	40,038
	計	7,817	7,279	7,458	6,405	5,745	8,276	6,955	7,356	8,020	7,771	6,283	5,047	4,599	3,513	2,537	1,490	1,147	97,698	75,144
市街地	男	2,893	2,755	2,655	2,099	1,626	2,856	2,578	2,529	2,725	2,575	1,861	1,519	1,373	1,004	671	330	230	32,268	23,965
	女	2,895	2,665	2,551	2,034	2,072	3,134	2,721	2,877	2,903	2,726	2,459	1,842	1,605	1,253	889	520	469	35,606	27,495
	計	5,788	5,420	5,206	4,133	3,698	5,990	5,299	5,406	5,628	5,301	4,320	3,361	2,978	2,257	1,560	850	699	67,874	51,460
農村地	男	1,078	952	1,143	1,192	994	1,221	821	917	1,150	1,173	881	724	716	539	410	256	147	14,314	11,141
	女	951	907	1,109	1,080	1,053	1,065	835	1,033	1,242	1,297	1,082	962	905	717	567	384	321	15,510	12,543
	計	2,029	1,859	2,252	2,272	2,047	2,286	1,656	1,950	2,392	2,470	1,963	1,686	1,621	1,256	977	640	468	29,824	23,684
新 堀	男	128	105	131	147	124	147	95	96	147	103	103	78	84	70	43	20	20	1,641	1,277
	女	104	105	111	135	115	118	94	132	132	141	114	98	96	79	62	49	46	1,731	1,411
	計	232	210	242	282	239	265	189	228	279	244	217	176	180	149	105	69	66	3,372	2,688
広 野	男	79	74	83	104	81	111	51	78	97	91	64	64	45	49	30	17	8	1,126	890
	女	88	62	75	87	95	86	58	69	117	96	80	72	66	52	52	26	26	1,207	982
	計	167	136	158	191	176	197	109	147	214	187	144	136	111	101	82	43	34	2,333	1,872
袖 浦	男	210	230	283	270	240	207	187	198	265	226	157	147	121	96	75	54	25	2,991	2,268
	女	211	208	267	263	194	191	185	235	269	262	207	213	180	134	110	65	65	3,259	2,573
	計	421	438	550	533	434	398	372	433	534	488	364	360	301	230	185	119	90	6,250	4,841
東平田	男	98	73	98	92	75	94	73	95	99	97	85	64	69	51	37	19	8	1,227	958
	女	74	90	96	103	71	106	78	91	111	101	107	91	91	71	47	29	23	1,380	1,120
	計	172	163	194	195	146	200	151	186	210	198	192	155	160	122	84	48	31	2,607	2,078
中平田	男	86	76	108	110	64	118	59	77	97	115	83	61	59	38	41	26	8	1,226	956
	女	82	74	78	86	100	98	60	82	117	108	91	74	78	62	41	32	32	1,295	1,061
	計	168	150	186	196	164	216	119	159	214	223	174	135	137	100	82	58	40	2,521	2,017

		0~4	5~9	10~14	15~19	20~24	25~29	30~34	35~39	40~44	45~49	50~54	55~59	60~64	65~69	70~74	75~79	80才 以上	計	15才 以上
北平田	男	80	62	65	79	67	79	49	62	67	95	57	49	56	30	36	22	9	964	757
	女	52	64	72	68	81	78	57	63	81	84	77	87	60	65	46	23	14	1,072	884
	計	132	126	137	147	148	157	106	125	148	179	134	136	116	95	82	45	23	2,036	1,641
上田	男	77	74	56	55	63	82	56	66	55	83	62	43	58	40	21	10	15	916	709
	女	54	44	58	71	90	71	63	60	63	87	73	69	56	41	32	28	21	981	825
	計	131	118	114	126	153	153	119	126	118	170	135	112	114	81	53	38	36	1,897	1,534
本橋	男	101	74	102	123	104	130	73	77	122	128	104	84	81	60	42	35	31	1,471	1,194
	女	94	91	110	101	112	103	79	103	114	159	122	101	99	77	66	51	34	1,616	1,321
	計	195	165	212	224	216	233	152	180	236	287	226	185	180	137	108	86	65	3,087	2,515
南遊佐	男	80	69	70	69	66	85	78	53	60	77	70	52	52	38	33	23	8	983	764
	女	65	60	66	56	70	74	71	62	74	108	89	57	56	61	43	29	26	1,067	876
	計	145	129	136	125	136	159	149	115	134	185	159	109	108	99	76	52	34	2,050	1,640
西荒瀬	男	107	77	101	110	75	123	87	79	106	117	73	61	62	53	42	20	11	1,304	1,019
	女	99	74	115	100	99	116	69	103	131	112	94	71	88	54	45	43	22	1,435	1,147
	計	206	151	216	210	174	239	156	182	237	229	167	132	150	107	87	63	33	2,739	2,166
飛島	男	32	38	46	33	35	45	13	36	35	41	23	21	29	14	10	10	4	465	349
	女	28	35	61	10	26	24	21	33	33	39	28	29	35	21	23	9	12	467	343
	計	60	73	107	43	61	69	34	69	68	80	51	50	64	35	33	19	16	932	692

年齢不明分除く(25人)

地域別・産業別就業者数

総数

	A 農 業	B 林 業	C 漁水産業	D 鉱 業	E 建設業	F 製造業	G 卸小売業	H 金 融 保 險 業	I 不動産業	J 運 通 信 業	K 電 気 ガ ス 水 道 業	L サ ー ビ ス 業	M 公 務	合 計
総 数	9200	102	762	148	4960	7657	11,955	938	80	3,375	400	8,275	1,397	49,249
市 街 地	1,158	72	299	115	3,461	5,774	10,150	836	76	2,862	342	6,692	1,228	33,065
農 村 部	8,042	30	463	33	1,499	1,883	1,805	102	4	513	58	1,583	169	16,184
新 潟	670	1	3	7	207	332	230	22	2	75	9	176	18	1,752
広 野	500	0	0	1	109	240	180	14	0	27	4	128	12	1,215
浜 中														
黒 森	1,880	16	28	9	350	237	353	9	1	50	9	298	28	3,268
十 坂														
東 平 田	759	8	0	3	179	179	120	7	0	47	11	130	9	1,452
中 平 田	873	0	1	2	110	119	101	8	0	42	6	107	8	1,377
北 平 田	704	1	0	2	73	93	111	5	0	42	5	98	8	1,142
上 田	622	0	0	5	76	95	112	2	0	38	2	107	10	1,069
本 橋	859	1	2	1	112	254	211	12	0	73	4	170	32	1,731
南 遊 佐	491	1	1	1	106	147	150	8	1	52	0	138	23	1,119
西 荒 瀬	680	2	10	2	165	187	223	15	0	51	7	167	14	1,523
飛 島	4	0	418	0	12	0	14	0	0	16	1	64	7	536

	A 農 業	B 林 業	C 漁 業 水 産 業	D 鉱 業	E 建 設 業	F 製 造 業	G 卸小売業	H 金 融 保 險 業	I 不 動 産 業	J 運 輸 通 信 業	K 電 気 ガ ス 水 道 業	L サ ー ビ ス 業	M 公 務	合 計
総 数	4807	74	543	128	4067	4415	5893	522	57	2943	343	3846	1067	28705
市 街 地	573	57	253	97	2872	3501	5030	476	55	2514	287	3011	942	19668
農 村 部	4234	17	290	31	1195	914	863	46	2	429	56	835	125	9037
新 堀	369	1	2	7	163	156	125	10	1	59	9	97	14	1013
広 野	293	0	0	1	87	103	80	5	0	22	3	80	11	685
浜 中														
黒 森	969	7	23	9	295	108	180	5	0	46	9	156	23	1830
十 坂														
東 平 田	374	6	0	3	129	78	64	4	0	32	10	71	9	780
中 平 田	480	0	1	2	95	58	41	2	0	41	6	52	5	783
北 平 田	374	1	0	2	55	46	40	1	0	37	5	59	7	627
上 田	335	0	0	4	65	53	46	0	0	33	2	52	7	597
本 桶	452	0	2	1	92	129	95	7	0	61	4	90	16	949
南 遊 佐	265	1	1	1	79	78	72	5	1	42	0	64	17	626
西 荒 瀬	323	1	10	1	128	105	113	7	0	43	7	82	11	831
飛 島	0	0	251	0	7	0	7	0	0	13	1	32	5	316

女

	A 農 業	B 林 業	C 漁 業 水 産 業	D 鉱 業	E 建 設 業	F 製 造 業	G 卸 小 売 業	H 金 融 業 保 險 業	I 不 動 産 業	J 運 信 通 業 輸 送 業	K 電 気 ガ ス 水 道 業	L サ ー ビ ス 業	M 公 務	合 計
総 数	4,393	28	219	20	893	3,242	6,062	416	23	432	57	4,429	320	20,534
市 街 地	585	15	46	18	589	2,273	5,120	360	21	348	55	3,681	286	13,397
農 村 部	3,808	13	173	2	304	969	942	56	2	84	2	748	34	7,137
新 堀	301	0	1	0	44	176	105	2	1	16	0	79	4	739
広 野	207	0	0	0	22	137	100	9	0	5	1	48	1	530
浜 中														
黒 森	911	9	5	0	55	129	173	4	1	4	0	142	5	1,438
十 坂														
東 平 田	385	2	0	0	50	101	56	3	0	15	1	59	0	672
中 平 田	393	0	0	0	15	61	60	6	0	1	0	55	3	594
北 平 田	330	0	0	0	18	47	71	4	0	5	0	39	1	515
上 田	287	0	0	1	11	42	66	2	0	5	0	55	3	472
本 橋	407	1	0	0	20	125	16	5	0	12	0	80	6	772
南 遊 佐	226	0	0	0	27	69	78	3	0	10	0	74	6	493
西 荒 瀬	357	1	0	1	37	82	110	8	0	8	0	85	3	692
飛 島	4	0	167	0	5	0	7	0	0	3	0	32	2	200 222

附表 4

地域別・世帯人員別世帯数一世帯当り世帯人員

	実 数											構 成 比								
	総 数	1	2	3	4	5	6	7	8 人 以 上	総世帯 員 数	1 世 帯 当 り 人 員	総 数	1	2	3	4	5	6	7	8 人 以 上
総 数	26303	2685	4318	5463	6469	3707	2392	922	347	97723	3.7	1000	10.2	16.4	20.8	24.6	14.1	9.1	3.5	1.3
市 街 地	19861	2500	3789	4496	5078	2326	1176	380	116	67891	3.4	1000	12.6	19.1	22.6	25.6	11.7	5.9	1.9	0.6
農 村 部	6442	185	529	967	1391	1381	1216	542	231	29832	4.6	1000	2.9	8.2	15.0	21.6	21.4	18.9	8.4	3.6
新 潟	702	13	43	102	144	156	160	58	26	3373	4.8	1000	1.9	6.1	14.5	20.5	22.2	22.8	8.3	3.7
広 野	487	7	31	79	106	100	88	51	25	2333	4.8	1000	1.4	6.4	16.2	21.8	20.5	18.1	10.5	5.1
浜 中																				
黒 森	1410	56	141	227	330	281	218	117	40	6252	4.4	1000	4.0	10.0	16.1	23.4	19.9	15.5	8.3	2.8
十 坂																				
東 平 田	560	13	51	81	107	126	113	52	17	2608	4.7	1000	2.3	9.1	14.5	19.1	22.5	20.1	9.3	3.0
中 平 田	502	2	26	57	111	109	122	53	22	2523	5.0	1000	0.4	5.2	11.4	22.1	21.7	24.3	10.6	4.4
北 平 田	422	5	26	59	77	111	92	43	9	2037	4.8	1000	1.2	6.2	14.0	18.2	26.3	21.8	10.2	2.1
上 田	401	6	29	61	88	86	79	34	18	1898	4.7	1000	1.5	7.2	15.2	21.9	21.4	19.7	8.5	4.5
本 郷	674	19	59	107	142	143	131	42	31	3087	4.6	1000	2.8	8.8	15.9	21.1	21.2	19.4	6.2	4.6
南 遊 佐	462	15	60	67	103	109	81	24	13	2050	4.4	1000	3.2	10.8	14.5	22.2	23.6	17.5	5.2	2.8
西 荒 瀬	630	33	62	99	154	130	97	40	15	2739	4.3	1000	5.2	9.8	15.7	24.4	20.6	15.4	6.3	2.4
飛 鳥	192	16	11	28	29	30	35	28	15	932	4.9	1000	8.3	5.7	14.6	15.1	15.6	18.2	14.6	7.8

地域別居住室数別世帯数及び1世帯当り居住室数

	実 数												構 成 比										
	総 数	1	2	3	4	5	6	7	8	9	10室以上	1世帯当り居住室数	総 数	1	2	3	4	5	6	7	8	9	10室以上
総 数	26276	859	2306	3796	4195	4492	4205	3033	1776	851	763	5.06	100.0	3.3	8.8	14.4	16.0	17.1	16.0	11.5	6.8	3.2	2.9
市 街 地	19840	819	2219	3526	3631	3558	2967	1738	791	298	293	4.53	100.0	4.1	11.2	17.8	18.3	17.9	15.0	8.8	4.0	1.5	1.5
農 村 部	6436	40	87	270	564	934	1238	1295	985	553	470	6.59	100.0	0.6	1.4	4.2	8.8	14.5	19.2	20.1	15.3	8.6	7.3
新 堀	702	4	8	26	69	132	149	130	112	43	29	6.33	100.0	0.6	1.1	3.7	9.8	18.8	21.2	18.5	16.1	6.1	4.1
広 野	481	1	5	27	44	77	84	96	67	48	32	6.36	100.0	0.2	1.0	5.6	9.1	16.0	17.5	20.0	14.0	10.0	6.7
浜 中																							
黒 森	1410	6	37	97	170	251	281	267	169	85	47	6.02	100.0	0.4	2.6	6.9	12.1	17.8	20.0	18.9	12.0	6.0	3.3
十 坂																							
東 平 田	560	2	2	14	42	83	123	126	81	51	36	6.68	100.0	0.4	0.4	2.5	7.5	14.8	22.0	22.5	14.5	9.1	6.4
中 平 田	502	1	1	9	25	49	94	111	94	51	67	7.30	100.0	0.2	0.2	1.8	5.0	9.8	18.7	22.1	18.7	10.2	13.3
北 平 田	422	0	1	8	18	33	81	93	85	53	50	7.42	100.0	0	0.2	1.9	4.3	7.8	19.2	22.0	20.1	12.6	11.8
上 田	401	0	2	8	15	34	61	86	72	66	57	7.49	100.0	0	0.5	2.0	3.7	8.5	15.2	21.4	18.0	16.5	14.2
本 橋	674	2	13	28	60	99	125	116	117	58	56	6.62	100.0	0.3	2.0	4.2	8.9	14.7	18.5	17.2	17.4	8.6	8.3
南 遊 佐	462	5	5	17	56	75	91	91	59	32	31	6.37	100.0	1.1	1.1	3.7	12.1	16.2	19.7	19.7	12.8	6.9	6.7
西 荒 瀬	630	12	10	27	58	76	118	137	97	45	50	6.52	100.0	1.9	1.6	4.3	9.2	12.1	18.7	21.7	15.4	7.1	7.8
飛 島	192	7	3	9	7	25	31	42	32	21	15	6.63	100.0	3.6	1.6	4.7	3.6	13.0	16.1	21.9	16.7	10.9	7.8

地 域 別 畳 数 別 世 帯 数

	実 数															
	総 数	1 ~ 5	6 ~ 8	9 ~ 11	12 ~ 14	15 ~ 17	18 ~ 20	21 ~ 23	24 ~ 26	27 ~ 29	30 ~ 32	33 ~ 35	36 ~ 41	42 ~ 47	48 ~ 59	60 畳以上
総 数	26,217	209	723	1,188	1,675	1,892	1,789	1,683	1,986	1,617	1,976	1,583	2,914	2,220	2,668	2,094
市 街 地	19,782	203	684	1,157	1,605	1,798	1,605	1,532	1,722	1,390	1,583	1,238	2,096	1,380	1,190	599
農 村 部	6,435	6	39	31	70	94	184	151	264	227	393	345	818	840	1,478	1,495
新 堀	702	0	5	3	4	8	15	14	34	20	53	42	111	93	170	130
広 野	481	0	1	1	3	17	14	9	20	22	33	22	59	69	111	100
浜 中																
黒 森	1,409	1	8	14	32	23	70	60	86	59	113	87	204	189	265	198
十 坂																
東 平 田	560	0	2	0	5	3	12	8	12	6	22	30	55	84	135	186
中 平 田	502	0	1	1	1	3	7	7	13	13	17	19	54	68	135	163
北 平 田	422	0	1	0	1	3	3	2	4	9	17	20	36	57	128	141
上 田	401	0	0	2	0	1	6	3	12	11	18	17	40	45	117	129
本 楯	674	0	2	2	9	15	17	12	29	24	39	35	86	67	159	178
南 遊 佐	462	0	4	4	3	6	19	14	26	33	41	36	60	59	84	73
西 荒 瀬	630	5	9	2	10	12	19	18	25	26	38	31	95	77	118	145
飛 島	192	0	6	2	2	3	2	4	3	4	2	6	18	32	56	52

	構 成 比															
	総 数	1 ~ 5	6 ~ 8	9 ~ 11	12 ~ 14	15 ~ 17	18 ~ 20	21 ~ 23	24 ~ 26	27 ~ 29	30 ~ 32	33 ~ 35	36 ~ 41	42 ~ 47	48 ~ 59	60 畳以上
総 数	100.0	0.8	2.8	4.5	6.3	7.2	6.8	6.4	7.6	6.2	7.5	6.0	11.1	8.5	10.2	8.1
市 街 地	100.0	1.0	3.5	5.8	8.1	9.1	8.1	7.7	8.7	7.0	8.0	6.3	10.6	7.1	6.0	3.0
農 村 部	100.0	0.1	0.6	0.5	1.1	1.5	2.9	2.3	4.1	3.5	6.1	5.4	12.7	13.1	23.0	23.2
新 堀	100.0	0	0.7	0.4	0.6	1.1	2.1	2.1	4.8	2.8	7.5	6.1	15.8	13.2	24.2	18.5
広 野	100.0	0	0.2	0.2	0.6	3.5	2.9	1.9	4.2	4.6	6.9	4.6	12.3	14.3	23.1	20.8
浜 中																
黒 森	100.0	0	0.6	1.1	2.3	1.6	5.0	4.3	6.0	4.2	8.0	6.2	14.5	13.4	18.8	14.1
十 坂																
東 平 田	100.0	0	0.4	0	0.9	0.5	2.1	1.4	2.1	1.1	4.0	5.4	9.8	15.0	24.1	33.2
中 平 田	100.0	0	0.2	0.2	0.2	0.6	1.4	1.4	2.6	2.6	3.4	3.8	10.8	13.5	26.9	32.5
北 平 田	100.0	0	0.2	0	0.2	0.7	0.7	0.5	0.9	2.1	4.0	4.7	8.5	13.5	30.3	33.4
上 田	100.0	0	0	0.5	0	0.2	1.5	0.7	3.0	2.7	4.5	4.2	10.1	11.2	29.2	32.2
本 楯	100.0	0	0.3	0.3	1.3	2.2	2.5	1.8	4.3	3.6	5.8	5.2	12.8	10.0	23.6	26.4
南 遊 佐	100.0	0	0.9	0.9	0.6	1.3	4.1	3.0	5.6	7.1	8.9	7.8	13.1	12.8	18.1	15.8
西 荒 瀬	100.0	0.8	1.4	0.3	1.6	1.9	3.0	2.9	4.0	4.1	6.0	5.0	15.1	12.2	18.7	23.0
飛 島	100.0	0	3.1	1.0	1.0	1.6	1.0	2.1	1.6	2.1	1.0	3.1	9.4	16.7	29.2	27.1

山 形 県 の 人 口

	人 口 (総数)			対 比			
	(推計人口)			45 / 50		49 / 50	
	45 年	49 年	50 年	増 減 数	増 減 率	増 減 数	増 減 率
総 数	1,225,618人	1,213,968人	1,220,283人	△ 5,335人	△ 0.44%	6,315人	0.52%
市 地 域	822,805	832,225	839,506	16,701	2.03	7,281	0.87
山 形 市	204,127	214,920	219,773	15,646	7.66	4,853	2.26
米 沢 市	92,764	92,498	91,975	△ 789	△ 0.85	△ 523	△ 0.57
鶴 岡 市	95,136	95,254	95,933	797	0.84	679	0.71
酒 田 市	96,072	96,456	97,723	1,651	1.72	1,267	1.31
新 庄 市	42,120	41,868	42,229	109	0.26	361	0.86
寒 河 江 市	38,558	39,014	39,289	731	1.90	275	0.70
上 山 市	38,357	37,822	37,860	△ 497	△ 1.30	38	0.10
村 山 市	34,130	33,036	32,669	△ 1,461	△ 4.28	△ 367	△ 1.11
長 井 市	33,226	33,131	33,025	△ 201	△ 0.60	△ 106	△ 0.32
天 童 市	44,758	46,825	48,077	3,319	7.42	1,252	2.67
東 根 市	39,113	39,460	39,266	153	0.39	△ 194	△ 0.49
尾 花 沢 市	27,173	25,631	25,375	△ 1,798	△ 6.62	△ 256	△ 1.00
南 陽 市	37,271	36,310	36,312	△ 959	△ 2.57	2	0.01
郡 部 計	402,813	381,743	380,777	△ 22,036	△ 5.47	△ 966	△ 0.25
村 山 地 域	97,231	92,812	92,005	△ 5,226	△ 5.37	△ 807	△ 0.87
山 辺 町	14,825	14,504	14,362	△ 463	△ 3.12	△ 142	△ 0.98
中 山 町	11,597	11,318	11,281	△ 316	△ 2.72	△ 37	△ 0.33
河 北 町	22,643	22,091	21,948	△ 695	△ 3.07	△ 143	△ 0.65
西 川 町	10,740	9,888	10,016	△ 724	△ 6.74	128	1.29
朝 日 町	12,501	11,731	11,646	△ 855	△ 6.84	△ 85	△ 0.72
大 江 町	13,126	12,217	11,801	△ 1,325	△ 10.09	△ 416	△ 3.41
大 石 田 町	11,799	11,063	10,951	△ 848	△ 7.19	△ 112	△ 1.01
最 上 地 域	66,557	63,147	63,028	△ 3,529	△ 5.30	△ 119	△ 0.19
金 山 町	8,430	7,986	7,959	△ 471	△ 5.59	△ 27	△ 0.34
最 上 町	14,015	13,392	13,520	△ 495	△ 3.53	128	0.96
舟 形 町	8,397	7,930	8,033	△ 364	△ 4.33	103	1.30
真 室 川 町	13,976	13,357	13,253	△ 723	△ 5.17	△ 104	△ 0.78
大 蔵 村	6,080	5,680	5,598	△ 482	△ 7.93	△ 82	△ 1.44
鮭 川 村	7,059	6,758	6,724	△ 335	△ 4.75	△ 34	△ 0.50
戸 沢 村	8,600	8,044	7,941	△ 659	△ 7.66	△ 103	△ 1.28
置 賜 地 域	97,835	92,090	91,796	△ 6,039	△ 6.17	△ 294	△ 0.32
高 畠 町	27,760	26,965	26,867	△ 893	△ 3.22	△ 98	△ 0.36
川 西 町	23,764	22,577	22,538	△ 1,226	△ 5.16	△ 39	△ 0.17
小 国 町	13,999	12,825	12,649	△ 1,350	△ 9.64	△ 176	△ 1.37
白 鷹 町	20,183	19,103	18,978	△ 1,205	△ 5.97	△ 125	△ 0.65
飯 豊 町	12,129	10,620	10,764	△ 1,365	△ 11.25	144	1.36
庄 内 地 域	141,190	133,694	133,948	△ 7,242	△ 5.13	254	0.19
立 川 町	9,232	8,619	8,533	△ 699	△ 7.57	△ 86	△ 1.00
余 目 町	19,693	19,318	19,242	△ 451	△ 2.29	△ 76	△ 0.39
藤 島 町	14,052	13,469	13,456	△ 596	△ 4.24	△ 13	△ 0.10
羽 黒 町	11,251	10,531	10,593	△ 658	△ 5.85	62	0.59
楡 引 町	9,069	8,551	8,545	△ 524	△ 5.78	△ 6	△ 0.07
三 川 町	8,864	8,404	8,382	△ 482	△ 5.44	△ 22	△ 0.26
朝 日 村	8,206	7,406	7,386	△ 820	△ 9.99	△ 20	△ 0.27
温 海 町	15,459	14,137	14,438	△ 1,021	△ 6.60	301	2.13
游 佐 町	21,224	20,391	20,483	△ 741	△ 3.49	92	0.45
八 幡 町	8,878	8,390	8,355	△ 523	△ 5.89	△ 35	△ 0.42
松 山 町	6,828	6,534	6,524	△ 304	△ 4.45	△ 10	△ 0.15
平 田 町	8,434	7,944	8,011	△ 423	△ 5.02	67	0.84