

平成 9 年

# 酒 田 市 の 工 業

工業統計調査結果報告書（概数）

酒田市企画調整部情報システム課

# ま え が き

平成9年酒田市の工業（概数）がまとまりましたので公表いたします。

工業統計調査は、工業の実態を明らかにするために、毎年12月31日現在で、通商産業省所管のもとに実施されているものです。

この報告書は、工業統計調査の本市分を概数速報としてまとめたものです。そのため、後日県より公表される確定数とは若干異なることもあります。

この調査結果が、本市製造業の現状把握と、関係機関の諸施策の基礎資料、及び企業活動の資料として広くご利用いただければ幸いです。

最後になりましたが、この調査の実施にあたり格別のご協力をいただきました事業所をはじめ、調査関係の方々に対し深く感謝の意を表するとともに、今後とも本調査のために一層のご協力を賜りますようお願いいたします。

平成10年10月

# 目 次

I	調査のしくみ	1
II	調査結果の概要	3
	要 約	3
	1. 事業所数	6
	2. 従業者数	7
	3. 製造品出荷額等	9
	4. 原材料使用額等	11
	5. 現金給与総額	11
	6. 粗付加価値額	12
III	総括統計表	13
	付表 1 産業中分類別事業所数	14
	付表 2 産業中分類別従業者規模別事業所数	15
	付表 3 従業者規模別事業所数	16
	付表 4 産業中分類別従業者数	17
	付表 5 産業中分類別男女別従業者数	18
	付表 6 産業中分類別製造品出荷額等	19
	付表 7 産業中分類別 1 事業所及び 従業者 1 人当たり製造品出荷額等	20
	付表 8 産業中分類別原材料使用額等	21
	付表 9 産業中分類別現金給与総額	22
	付表 10 産業中分類別常用労働者 1 人当たり現金給与総額	23
	付表 11 従業者規模別男女別常用労働者数	24
	付表 12 産業中分類別男女別常用労働者数	25
	付表 13 従業者規模別現金給与総額及び 常用労働者 1 人当たり現金給与総額	26
	付表 14 産業中分類別粗付加価値額	27
	付表 15 従業者規模別粗付加価値額	28
	付表 16 産業中分類別原材料・現金給与・ 製造品出荷額等 (30 人以上)	29

# I 調査のしくみ

## 調査の目的

工業統計調査は、我が国における製造業の実態を構造的に把握するとともに、生産活動に関する基礎資料を提供する。

## 調査の期日

この調査は、平成9年12月31日現在で、平成9年1月1日から平成9年12月31日までの1年間の実績を調べたものである。

## 調査の範囲

日本標準産業分類による大分類-F 製造業を主業とする事業所（国及び公共企業体に属するものは除く）を対象とする。

## 調査の種類及び方法

(1) 甲調査 …………… 従業者30人以上の事業所

(2) 乙調査 …………… 従業者29人以下の事業所

調査方法は、事業所の管理責任者による自計申告による。

## 係数の算式

(1) 製造品出荷額等

製造品出荷額＋加工賃収入額＋修理料収入額

(2) 原材料使用額等

原材料使用額＋燃料使用額＋電力使用額＋委託生産費

(3) 1事業所当たり製造品出荷額等

$$\frac{\text{製造品出荷額等} - \text{内国消費税額}}{\text{事業所数}}$$

事業所数

(4) 従業者1人当たり製造品出荷額等

$$\frac{\text{製造品出荷額等} - \text{内国消費税額}}{\text{従業者数}}$$

従業者数

(5) 粗付加価値額

製造品出荷額等－内国消費税額－原材料使用額等

※ 利用上の注意

- (1) 63、2、5、7年の数値は、県の工業統計表による。
- (2) 62、元、3、4、6、8、9年は、3人以下の事業所は特定業種を除いて調査対象外となったため市独自に調査した。
- (3) この報告書は、市において独自に集計したもので、後日県から公表される数値と若干相違することがある。
- (4) 調査日現在における休業、操業準備中、操業開始後未出荷事業所等は除かれている。
- (5) 「-」は該当なし、「0」は単位に満たない、「△」はマイナス、事業所数が2以下のものは秘密保持上「x」で表し、その秘匿した数値は、合計数値に含めるか若しくは「\*」印のある数値に合算した。(石油のxは化学に合算した。)
- (6) 掲載した数値は、単位未満四捨五入等により、内訳と総数が一致しない場合がある。
- (7) 産業分類は下記のとおり省略した。なお分類番号の○印は基礎素材型産業に、☆印は加工組立型産業に区分され、他は生活関連・その他型産業に区分される。

分類番号	略号	産業中分類項目名
12	食料	食料品製造業
13	飲料等	飲料・飼料・たばこ製造業
14	繊維	繊維工業
15	衣服	衣服・その他の繊維製品製造業
○ 16	木材	木材・木製品製造業(家具を除く)
17	家具	家具・装備品製造業
○ 18	紙	パルプ・紙・紙加工品製造業
19	印刷	出版・印刷・同関連産業
○ 20	化学	化学工業
○ 21	石油	石油製品・石炭製品製造業
○ 22	プラスチック	プラスチック製品製造業
○ 23	ゴム	ゴム製品製造業
24	皮革	なめし皮・同製品・毛皮製造業
○ 25	土石	窯業・土石製品製造業
○ 26	鉄鋼	鉄鋼業
○ 27	非鉄	非鉄金属製造業
○ 28	金属	金属製品製造業
☆ 29	機械	一般機械器具製造業
☆ 30	電機	電気機械器具製造業
☆ 31	輸送	輸送用機械器具製造業
☆ 32	精密	精密機械器具製造業
34	その他	その他の製造業

## Ⅱ 調査結果の概要

### — 要約 —

平成9年12月31日現在で実施した、工業統計調査の本市の結果は次のように要約される。

#### 1. 事業所数

事業所数は463事業所で前年に比べ17事業所、3.5%の減少となった。

#### 2. 従業者数

従業者数は10,721人で、前年に比べ69人、0.6%の減少となった。

#### 3. 製造品出荷額等

製造品出荷額等は、2,563億7,809万円で前年に比べ592億2,051万円、30.0%の増加となった。

#### 4. 1事業所当たり製造品出荷額等

1事業所当たり製造品出荷額等は、5億4,519万円で前年に比べ1億4,011万円、34.6%の増加となった。

#### 5. 従業者1人当たりの製造品出荷額等

従業者1人当たりの製造品出荷額等は、2,354万円で、前年に比べ552万円、30.6%の増加となった。

#### 6. 原材料使用額等

原材料使用額等は1,277億8,592万円で前年に比べ273億7,092万円、27.3%の増加となった。

#### 7. 現金給与総額

現金給与総額は347億1,746万円で前年に比べ11億1,785万円、3.3%の増加となった。

#### 8. 常用労働者1人当たり現金給与総額

常用労働者1人当たり現金給与総額は331万円で前年に比べ12万円、3.8%の増加となった。

#### 9. 粗付加価値額

粗付加価値額は、1,246億3,701万円で前年に比べ306億1,416万円、32.6%増加となった。

図1 工業の推移

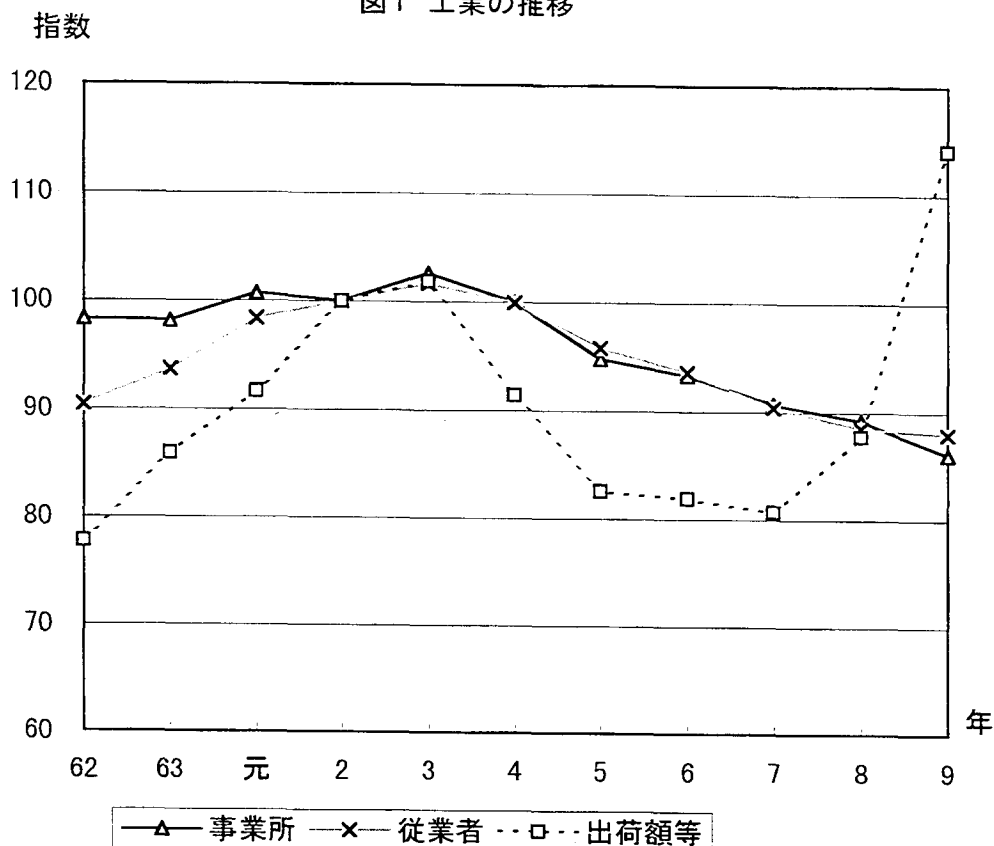


表1 事業所数、従業者数、製造品出荷額等の推移

区分	事業所数 (事業所)	従業者数 (人)	製造品出荷額等 (万円)	指数(H2=100)		
				事業所	従業者	出荷額等
62	529	11,023	17,466,377	98.3	90.4	77.7
63	528	11,421	19,305,406	98.1	93.7	85.9
元	542	11,994	20,601,736	100.7	98.4	91.7
2	538	12,189	22,472,057	100.0	100.0	100.0
3	552	12,392	22,891,252	102.6	101.7	101.9
4	538	12,182	20,545,213	100.0	99.9	91.4
5	510	11,681	18,550,581	94.8	95.8	82.5
6	502	11,412	18,409,520	93.3	93.6	81.9
7	488	11,019	18,141,230	90.7	90.4	80.7
8	480	10,790	19,715,758	89.2	88.5	87.7
9	463	10,721	25,637,809	86.1	88.0	114.1

図2 製造品出荷額等の推移

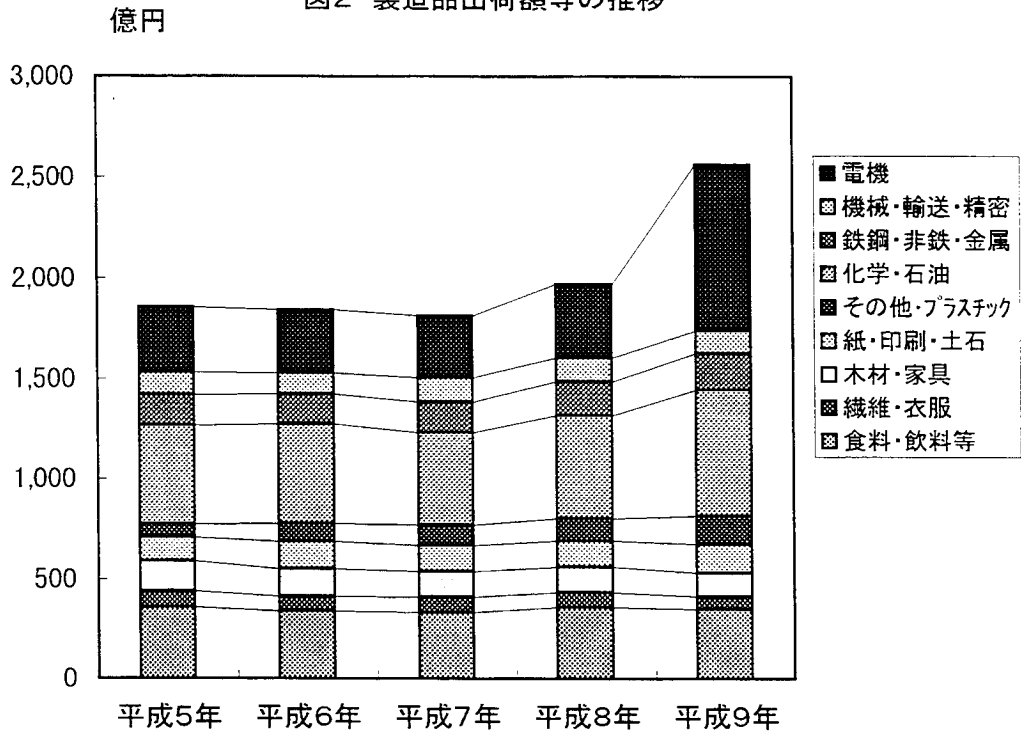
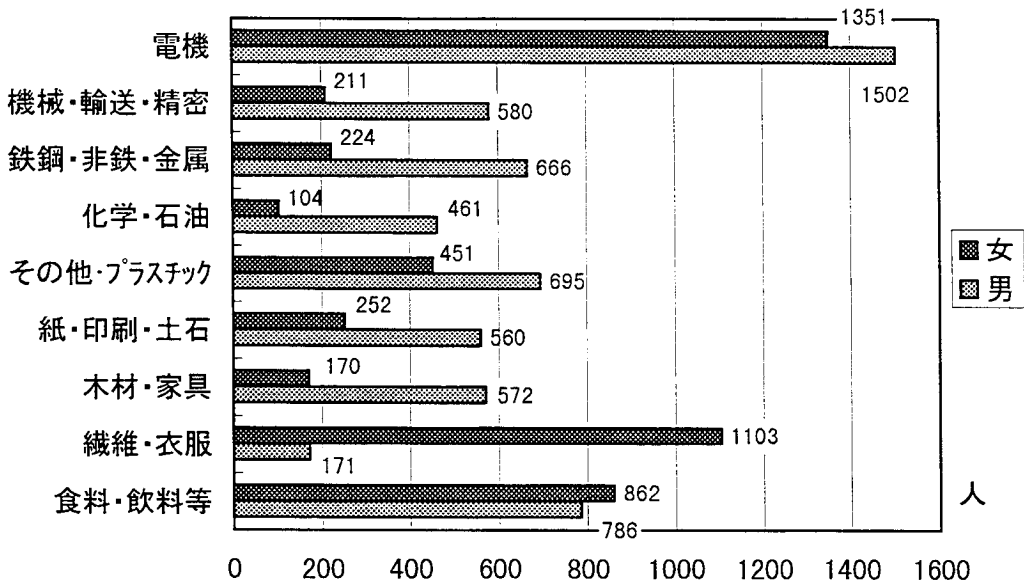


図3 業種別男女別従業者数





## 【1. 事業所数】

平成9年の事業所数は、463 事業所で前年に比べ 17 事業所、3.5%の減少となった。

業種別にみると、食料が 77 事業所(構成比 16.6%)で最も多く、次いで家具が 54 事業所(同 11.7%)、電機が 50 事業所(同 10.8%)、金属が 46 事業所(同 9.9%)と、この4業種だけで 49.0%を占めている。

前年と比べ増加した業種は電機が 2 事業所と非鉄1事業所、土石1事業所のみとなっている。減少した業種は、金属が 7 事業所、機械が 4 事業所など 6 業種となっている。

基礎素材型産業は前年と比べてみると、5 事業所、4.0%、加工組立型産業が 3 事業所、2.8%、生活関連型産業は 9 事業所、3.6%の減少となっている。(表2、付表1)

表2 基礎素材型、加工組立型、生活関連型各産業の事業所数の推移

区 分	実 数(事業所)				対前年増加率(%)		
	6	7	8	9	7	8	9
総 数	502	488	480	463	△ 2.8	△ 1.6	△ 3.5
基礎素材型	131	125	124	119	△ 4.6	△ 0.8	△ 4.0
加工組立型	111	109	106	103	△ 1.8	△ 2.8	△ 2.8
生活関連型	260	254	250	241	△ 2.3	△ 1.6	△ 3.6

従業者規模別に前年と比べてみると、すべての規模で減少し、3人以下が 4 事業所、2.6%、4～9 人規模が 8 事業所、6.3%、30～99 人規模が 3 事業所、5.1%の減少などとなっている。(表3)

表3 規模別にみた事業所数の推移

区 分	実数(事業所)				対前年増加率(%)		
	6	7	8	9	7	8	9
総 数	502	488	480	463	△ 2.8	△ 1.6	△ 3.5
3人以下	156	158	153	149	1.3	△ 3.2	△ 2.6
4～9人	134	124	126	118	△ 7.5	1.6	△ 6.3
10～29人	136	131	127	126	△ 3.7	△ 3.1	△ 0.8
30～99人	58	58	59	56	0.0	1.7	△ 5.1
100人以上	18	17	15	14	△ 5.6	△ 11.8	△ 6.7

## 【2. 従業者数】

平成9年の従業者数は、10,721人で前年に比べ69人、0.6%の減少となった。

業種別にみると、電機が2,853人(構成比26.6%)と最も多く、次いで食料が1,424人(同13.3%)、衣服が1,260人(同11.8%)とこの3業種で全体の51.6%を占めている。

前年と比べ増加した業種は、電機376人、15.2%で最も多く、次いで土石83人、33.5%、精密24人、26.7%となっている。

一方減少した業種は、衣服が228人、15.3%で最も大きく、次いで食料が89人、5.9%、金属が74人、13.9%、機械が70人、10.3%などとなっている。

各産業別に前年と比べてみると、基礎素材型産業が33人、1.5%の減少、加工組立型産業が328人、9.9%の増加、生活関連型産業が364人、6.9%の減少となった。

(表5、付表4)

従業者数を男女別に前年と比べてみると、男は207人、3.6%増加し、女は276人、5.5%の減少となった。

その内訳を業種別にみると、男で増加したのは電機329人、土石60人、精密26人など、減少したのは金属63人、食料48人、機械41人などとなっている。女で増加したのは、電機47人、土石23人など、減少したのは衣服206人、食料41人、化学29人などとなっている。

(表5、付表5)

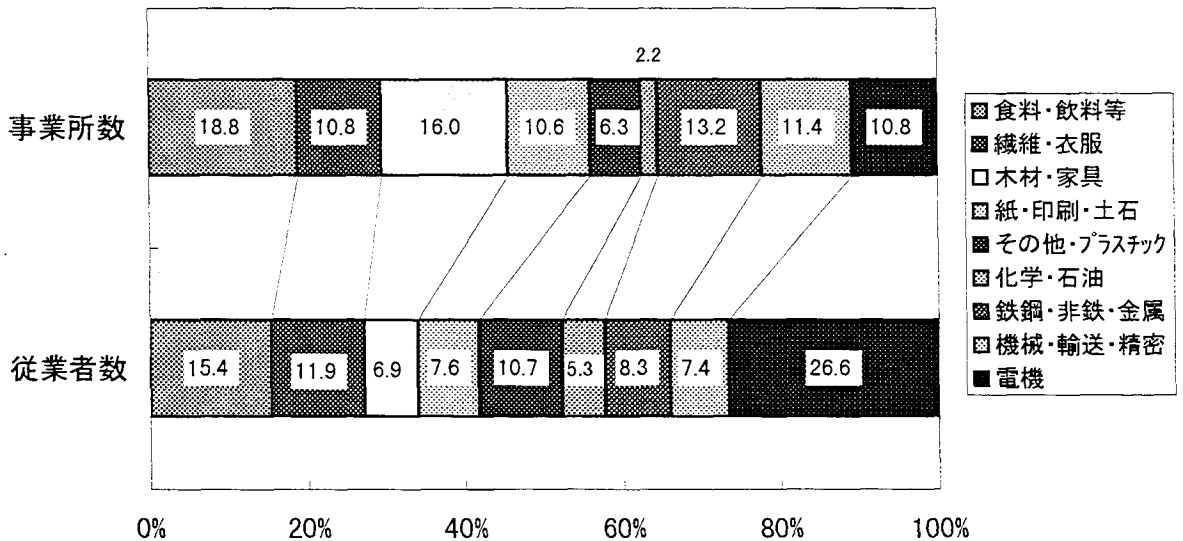
表4 男女別従業者数の推移

区分	実数(人)		対前年増加率(%)		指数(H2=100)	
	男	女	男	女	男	女
62	5,206	5,817	0.4	5.6	87.3	93.5
63	5,419	5,930	4.1	1.9	90.8	95.3
元	5,755	6,239	6.2	5.2	96.5	100.2
2	5,965	6,224	3.6	△ 0.2	100.0	100.0
3	6,134	6,258	2.8	0.5	102.8	100.5
4	6,175	6,007	0.7	△ 4.0	103.5	96.5
5	6,075	5,606	△ 1.6	△ 6.7	101.8	90.1
6	5,968	5,444	△ 1.8	△ 2.9	100.1	87.5
7	5,867	5,152	△ 1.7	△ 5.4	98.4	82.8
8	5,786	5,004	△ 1.4	△ 2.9	97.0	80.4
9	5,993	4,728	3.6	△ 5.5	100.5	76.0

表5 男女別従業者数の増加数と増加率

区 分	対前年増加数(人)			対前年増加率(%)		
	総数	男	女	総数	男	女
総 数	△ 69	207	△ 276	△ 1	4	△ 6
食 料	△ 89	△ 48	△ 41	△ 6	△ 7	△ 5
飲 料 等	△ 8	△ 1	△ 7	△ 3	△ 1	△ 10
繊 維	△ 1	0	△ 1	△ 7	0	△ 13
衣 服	△ 228	△ 22	△ 206	△ 15	△ 12	△ 16
木 材	△ 16	△ 8	△ 8	△ 5	△ 3	△ 10
家 具	3	1	2	1	0	2
紙	△ 3	△ 2	△ 1	△ 7	△ 9	△ 5
印 刷	△ 8	△ 5	△ 3	△ 2	△ 2	△ 2
化 学	* △ 50	* △ 21	* △ 29	* △ 8	* △ 4	* △ 22
石 油	x	x	x	x	x	x
プラスチック	6	2	4	50	25	100
皮 革	-	-	-	-	-	-
土 石	83	60	23	33	28	64
鉄 鋼	13	10	3	8	7	11
非 鉄	8	9	△ 1	3	5	△ 1
金 属	△ 74	△ 63	△ 11	△ 14	△ 16	△ 8
機 械	△ 70	△ 41	△ 29	△ 10	△ 8	△ 17
電 機	376	329	47	15	28	4
輸 送	△ 2	△ 2	0	△ 3	△ 4	0
精 密	24	26	△ 2	27	76	△ 4
そ の 他	△ 33	△ 17	△ 16	△ 3	△ 2	△ 3
基礎素材型産業	△ 33	△ 13	△ 20	△ 1	△ 1	△ 4
加工組立型産業	328	312	16	10	18	1
生活関連型産業	△ 364	△ 92	△ 272	△ 7	△ 4	△ 9

図4 事業所数・従業者数構成比率



### 【3. 製造品出荷額等】

製造品出荷額等は 2,563 億 7,809 万円で前年に比べ 592 億 2,051 万円、30.0%の増加となった。

業種別にみると、電機が 824 億 8,570 万円(構成比 32.2%)と最も多く、次いで化学・石油が 629 億 4,709 万円(同 24.6%)で、この 2 業種だけで 56.7%を占めている。

前年と比べ増加した業種は、電機が 460 億 3,057 万円、126.3%、化学・石油が 117 億 412 万円、22.8%、その他 26 億 8,296 万円、24.2%など 8 業種となっている。

一方減少した業種は、機械が 11 億 6,502 万円、11.0%と最も大きく、次いで金属が 10 億 2,071 万円、11.8%、衣服が 8 億 5,819 万円、11.8%の順となっている。(付表6)

規模別に前年と比べてみると、増加したのは 100 人以上規模が 574 億 2,864 万円、53.4%、30～99 人規模が 13 億 6,123 万円、2.9%、10～29 人規模が 9 億 5,648 万円、2.8%となっている。減少したのは 4～9 人規模が 5 億 288 万円、7.2%、3 人以下規模が 2,296 万円、1.4%となっている。(表6)

1事業所当たりの製造品出荷額等は 5 億 4,519 万円で前年に比べ 34.6%の増加となった。

前年と比べ増加した業種は、化学・石油が 10 億 8,469 万円、21.6%、電機が 8 億 9,053 万円、118.1%、その他が 1 億 5,348 万円、100.6%の順になっている。

一方減少した業種は飲料等が 3,403 万円、4.9%、木材が 2,171 万円、4.8%の順になっている。(付表7)

従業者1人当たりの製造品出荷額等は、2,354 万円で前年に比べ 552 万円、30.6%の増加となった。

前年と比べ増加した業種は、化学・石油が 2,644 万円、32.3%と最も大きく、次いで電機が 1,421 万円、97.3%、非鉄が 703 万円、36.6%の順になっている。

一方減少した業種は、プラスチックが 650 万円、37.2%と最も大きく、次いで土石 342 万円、14.4%の順になっている。(付表7)

図5 事業所数・製造品出荷額等構成比率

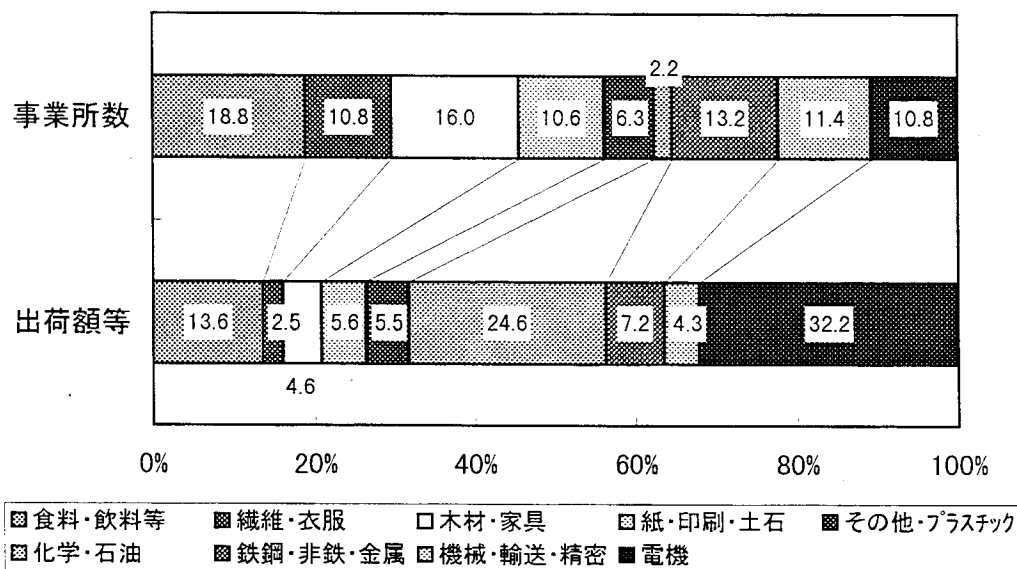


図6 規模別の事業所数・製造品出荷額等構成比比較

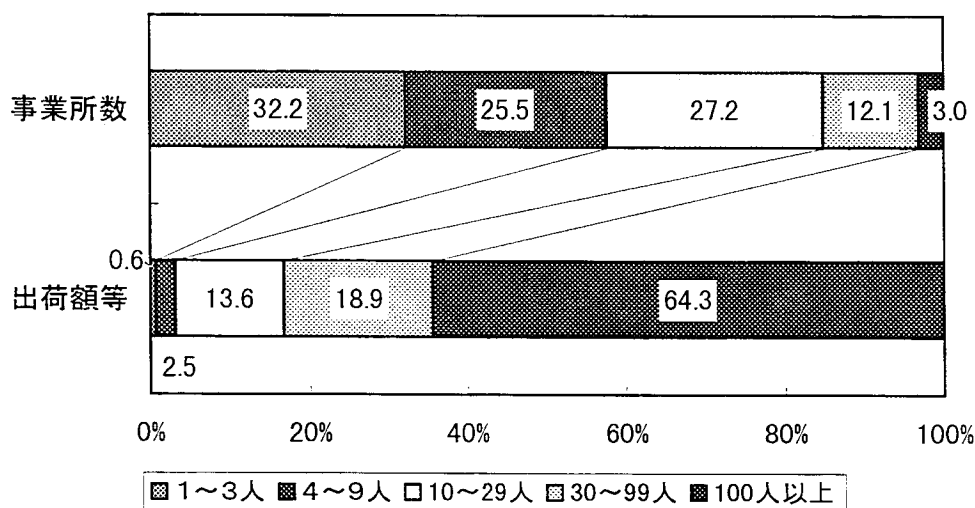


表6 規模別の製造品出荷額等の推移

区分	実数(万円)			増加率(%)	
	7	8	9	8	9
総数	18,141,230	19,715,758	25,637,809	8.7	30.0
3人以下	175,143	162,507	160,211	△ 7.2	△ 1.4
4~9人	676,501	698,842	648,554	3.3	△ 7.2
10~29人	3,336,668	3,388,991	3,484,639	1.6	2.8
30人~99人	4,646,239	4,711,636	4,847,759	1.4	2.9
100人以上	9,306,679	10,753,782	16,496,646	15.5	53.4

#### 【4. 原材料使用額等】

原材料使用額等は1,277億8,592万円で、前年に比べ273億7,092万円、27.3%の増加となった。

業種別にみると、電機が508億8,320万円(構成比39.8%)で最も多く、次いで食料が165億2,044万円(同12.9%)、化学・石油が150億6,571万円(同11.8%)と、この3業種だけで64.5%を占めている。

前年と比べ増加した業種は、電機が268億7,110万円、111.9%、その他が10億414万円、11.8%、非鉄が7億5,554万円、28.9%の順になっている。

一方減少した業種は、食料が12億1,886万円、6.9%で最も大きく、次いで機械7億5,703万円、15.0%、衣服4億950万円、15.4%の順になっている。(付表8)

#### 【5. 現金給与総額】

現金給与総額は347億1,746万円で、前年に比べ11億1,785万円、3.3%の増加となった。

業種別にみると、電機が83億9,319万円(構成比24.2%)と最も多く、次いでその他が39億5,241万円(同11.4%)、食料が38億6,137万円(同11.1%)と、この3業種だけで全体の46.7%を占めている。

前年と比べて増加した業種は、電機が13億1,759万円、18.6%、土石が3億904万円、33.7%、その他が1億7,562万円、4.6%の順になっている。

一方減少した業種は、衣服が6億9,787万円、21.5%、金属が2億546万円、11.2%の順になっている。(付表9)

常用労働者1人当たり現金給与総額は、331万円で前年に比べ12万円、3.8%の増加となった。

業種別に前年と比べてみると、増加した業種は精密が81万円、38.4%、化学・石油が76万円、12.5%、繊維が44万円、33.3%の順になっている。

一方減少したのはプラスチックが132万円、31.3%、次いで紙が19万円、7.6%、衣服が16万円、7.2%の順となっている。

全製造業を100.0%とした業種間格差をみると、化学・石油が206.3%と最も高く、次いで鉄鋼が125.7%の順になっている。逆に低い業種は繊維が53.2%で最も低く、次いで繊維が61.9%の順になっている。(付表10)

## 【6. 粗付加価値額】

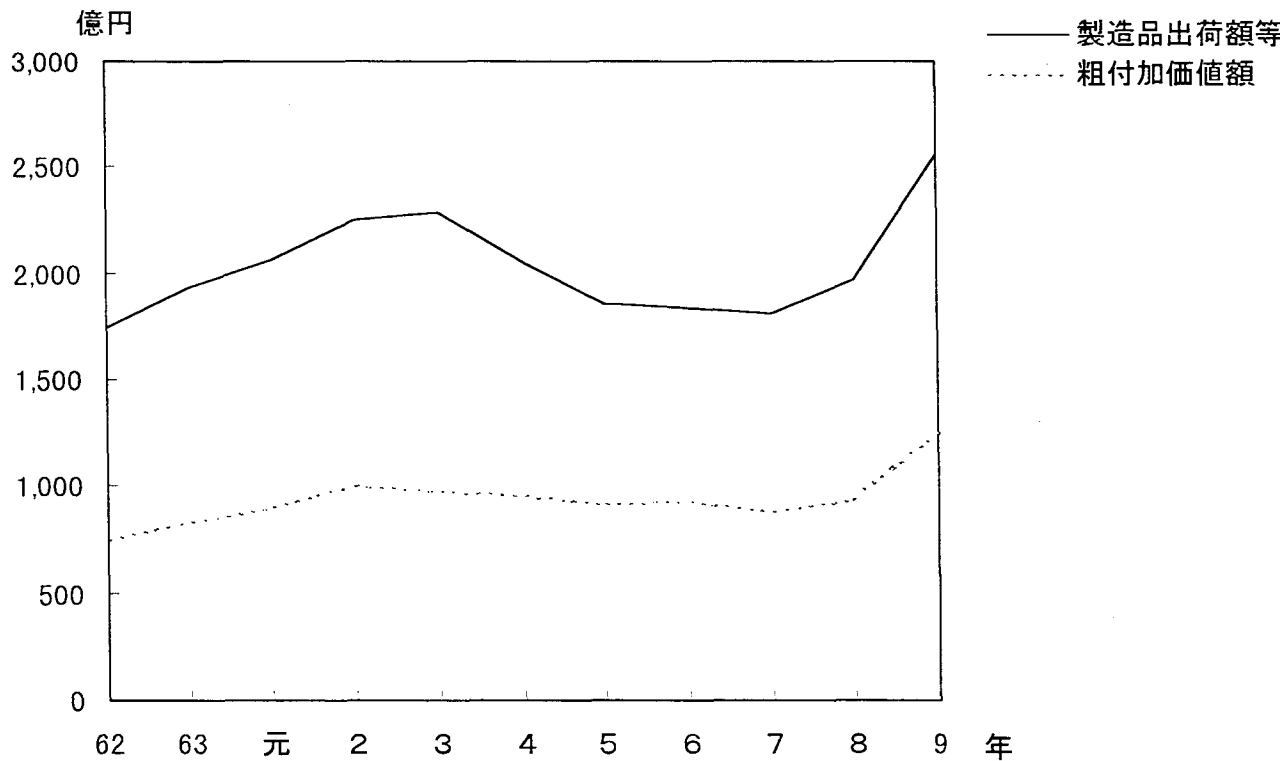
粗付加価値額は、1,246億3,701万円の前年に比べ306億1,416万円、32.6%の増加となった。

業種別にみると、化学・石油が460億7,078万円(構成比37.0%)、次いで電機が313億3,293万円(同25.1%)、食料が107億4,354万円(同8.6%)となっている。

前年と比べ増加した業種は、電機が191億6,310万円、157.5%で最も大きく、次いで化学・石油が101億4,835万円、28.3%、その他が16億4,851万円、65.8%になっている。

一方減少した業種は、木材が11億5,680万円、37.1%と最も大きく、次いで金属が9億3,742万円、21.7%の順になっている。(付表14)

製造品出荷額等と粗付加価値額の推移



# 統計表



### Ⅲ 総括統計表

	事業所 数	従業者数 (人)	原材料使用額等 (万円)	製造品出荷額等 (万円)	製造品出荷額等 (30人以上)	内国消費 税額(万円)
昭和62年	529	11,023	9,520,576	17,466,377	13,776,874	406,943
昭和63年	528	11,421	10,569,256	19,305,406	15,766,817	438,804
平成元年	542	11,994	11,303,864	20,601,736	11,661,235	x
平成2年	538	12,189	12,089,548	22,472,057	18,274,987	x
平成3年	552	12,392	12,867,251	22,891,252	18,195,427	x
平成4年	538	12,182	10,681,660	20,545,213	16,207,383	x
平成5年	510	11,681	9,064,130	18,550,581	14,412,425	x
平成6年	502	11,412	8,840,825	18,409,520	13,963,310	x
平成7年	488	11,019	9,087,531	18,141,230	13,952,918	x
平成8年	480	10,790	10,041,500	19,715,758	15,465,418	x
平成9年	463	10,721	12,778,592	25,637,809	21,344,405	x
3人以下	149	289	66,442	160,211		
4～9人	118	703	282,490	648,554		
10～19人	72	1,030	601,094	1,277,677		
20～29人	54	1,321	1,219,925	2,206,962		
30～49人	31	1,226	813,712	1,633,081		
50～99人	25	1,825	1,843,169	3,214,678		
100～199人	9	1,301	1,665,239	4,165,995		
200～299人	3 *	3,026 *	6,286,521 *	12,330,651		
300人以上	2	x	x	x		
12 食料	77	1,424	1,652,044	2,757,049		x
13 飲料等	10	224	465,168	731,495		x
14 繊維	6	14	1,078	3,518		x
15 衣服	44	1,260	225,554	639,964		x
16 木材	20	331	664,347	866,286		x
17 家具	54	411	150,990	322,651		x
18 紙	6	41	9,926	30,754		x
19 印刷	25	440	275,063	716,208		x
20 化学	8 *	565 *	1,506,571 *	6,294,709		x
21 石油	2	x	x	x		x
22 プラスチック	4	18	14,654	19,896		x
24 皮革	-	-	-	-		-
25 土石	18	331	293,089	680,789		x
26 鉄鋼	11	179	221,132	415,050		x
27 非鉄	4	254	337,153	670,897		x
28 金属	46	457	415,073	764,383		x
29 機械	38	607	428,147	941,088		x
30 電機	50	2,853	5,088,320	8,248,570		x
31 輸送	11	70	37,281	69,581		x
32 精密	4	114	38,078	85,991		x
33 その他	25	1,128	954,924	1,378,930		x
基礎素材型産業	119	2,176	3,461,945	9,742,764	8,216,821	x
加工組立型産業	103	3,644	5,591,826	9,345,230	8,536,966	x
生活関連型産業	241	4,901	3,724,821	6,549,815	4,590,618	x

付表1 産業中分類別事業所数

業 種 別	実 数(事業所)			構 成 比(%)			対前年増加率(%)	
	7年	8年	9年	7年	8年	9年	8年	9年
総 数	488	480	463	100.0	100.0	100.0	△ 1.6	△ 3.5
食 料	79	80	77	16.2	16.7	16.6	1.3	△ 3.8
飲 料 等	10	10	10	2.0	2.1	2.2	0.0	0.0
織 維	6	6	6	1.2	1.3	1.3	0.0	0.0
衣 服	48	47	44	9.8	9.8	9.5	△ 2.1	△ 6.4
木 材	22	20	20	4.5	4.2	4.3	△ 9.1	0.0
家 具	58	54	54	11.9	11.3	11.7	△ 6.9	0.0
紙	7	6	6	1.4	1.3	1.3	△ 14.3	0.0
印 刷	24	25	25	4.9	5.2	5.4	4.2	0.0
化 学	8	8	8	1.6	1.7	1.7	0.0	0.0
石 油	2	2	2	0.4	0.4	0.4	0.0	0.0
プラスチック	4	4	4	0.8	0.8	0.9	0.0	0.0
皮 革	—	—	—	—	—	—	—	—
土 石	17	17	18	3.5	3.5	3.9	0.0	5.9
鉄 鋼	11	11	11	2.3	2.3	2.4	0.0	0.0
非 鉄	4	3	4	0.8	0.6	0.9	△ 25.0	33.3
金 属	50	53	46	10.2	11.0	9.9	6.0	△ 13.2
機 械	41	42	38	8.4	8.8	8.2	2.4	△ 9.5
電 機	52	48	50	10.7	10.0	10.8	△ 7.7	4.2
輸 送	12	12	11	2.5	2.5	2.4	0.0	△ 8.3
精 密	4	4	4	0.8	0.8	0.9	0.0	0.0
そ の 他	29	28	25	5.9	5.8	5.4	△ 3.4	△ 10.7
基礎素材型産業	125	124	119	25.6	25.8	25.7	△ 0.8	△ 4.0
加工組立型産業	109	106	103	22.3	22.1	22.2	△ 2.8	△ 2.8
生活関連型産業	254	250	241	52.0	52.1	52.1	△ 1.6	△ 3.6

付表2 産業中分類別従業者規模別事業所数

業種別	総数	1～29	3人	4～9	10～19	20～29	30人	30～49	50～99	100～	200～	300人
		人計	以下	人	人	人	以上計	人	人	199人	299人	以上
総数	463	393	149	118	72	54	70	31	25	9	3	2
食料	77	67	21	23	13	10	10	4	5	-	1	-
飲料等	10	8	2	3	1	2	2	1	1	-	-	-
繊維	6	6	5	1	-	-	-	-	-	-	-	-
衣服	44	28	10	9	4	5	16	7	8	1	-	-
木材	20	17	7	2	5	3	3	2	1	-	-	-
家具	54	52	29	15	6	2	2	1	-	1	-	-
紙	6	6	1	4	1	-	-	-	-	-	-	-
印刷	25	22	7	7	4	4	3	2	-	1	-	-
化学	8	5	1	2	2	-	3	-	1	1	1	-
石油	2	2	-	1	-	1	-	-	-	-	-	-
プラスチック	4	4	2	2	-	-	-	-	-	-	-	-
皮革	-	-	-	-	-	-	-	-	-	-	-	-
土石	18	16	4	2	4	6	2	1	1	-	-	-
鉄鋼	11	9	2	3	2	2	2	1	1	-	-	-
非鉄	4	2	-	-	2	-	2	-	1	1	-	-
金属	46	43	17	16	6	4	3	2	1	-	-	-
機械	38	33	11	9	11	2	5	3	1	1	-	-
電機	50	35	4	11	10	10	15	7	3	3	1	1
輸送	11	11	3	7	-	1	-	-	-	-	-	-
精密	4	3	1	-	1	1	1	-	1	-	-	-
その他	25	24	22	1	-	1	1	-	-	-	-	1
基礎素材型産業	119	104	34	32	22	16	15	6	6	2	1	0
加工組立型産業	103	82	19	27	22	14	21	10	5	4	1	1
生活関連型産業	241	207	96	59	28	24	34	15	14	3	1	1

付表3 従業者規模別事業所数

規 模 別	実 数 (事業所)			構 成 比 (%)			対前年増加率 (%)	
	7年	8年	9年	7年	8年	9年	8年	9年
総 数	488	480	463	100.0	100.0	100.0	△ 1.6	△ 3.5
3人以下	158	153	149	32.4	31.9	32.2	△ 3.2	△ 2.6
4～9人	124	126	118	25.4	26.3	25.5	1.6	△ 6.3
10～19人	77	75	72	15.8	15.6	15.6	△ 2.6	△ 4.0
20～29人	54	52	54	11.1	10.8	11.7	△ 3.7	3.8
30～49人	31	35	31	6.4	7.3	6.7	12.9	△ 11.4
50～99人	27	24	25	5.5	5.0	5.4	△ 11.1	4.2
100～199人	12	9	9	2.5	1.9	1.9	△ 25.0	0.0
200～299人	2	3	3	0.4	0.6	0.6	50.0	0.0
300人以上	3	3	2	0.6	0.6	0.4	0.0	△ 33.3

付表4 産業中分類別従業者数

業 種 別	実 数(人)		構成比(%)		対前年増加率 (%)	1事業所当たり従業者数(人)	
	8年	9年	8年	9年		8年	9年
総 数	10,790	10,721	100.0	100.0	△ 0.6	22.5	23.2
食 料	1,513	1,424	14.0	13.3	△ 5.9	18.9	18.5
飲 料 等	232	224	2.2	2.1	△ 3.4	23.2	22.4
織 維	15	14	0.1	0.1	△ 6.7	2.5	2.3
衣 服	1,488	1,260	13.8	11.8	△ 15.3	31.7	28.6
木 材	347	331	3.2	3.1	△ 4.6	17.4	16.6
家 具	408	411	3.8	3.8	0.7	7.6	7.6
紙	44	41	0.4	0.4	△ 6.8	7.3	6.8
印 刷	448	440	4.2	4.1	△ 1.8	17.9	17.6
化 学	* 615 *	565 *	5.7 *	5.3 *	△ 8.1 *	61.5 *	56.5
石 油	x	x	x	x	x	x	x
17 プラスチック	12	18	0.1	0.2	50.0	3.0	4.5
皮 革	—	—	—	—	—	—	—
土 石	248	331	2.3	3.1	33.5	14.6	18.4
鉄 鋼	166	179	1.5	1.7	7.8	15.1	16.3
非 鉄	246	254	2.3	2.4	3.3	82.0	63.5
金 属	531	457	4.9	4.3	△ 13.9	10.0	9.9
機 械	677	607	6.3	5.7	△ 10.3	16.1	16.0
電 機	2,477	2,853	23.0	26.6	15.2	51.6	57.1
輸 送	72	70	0.7	0.7	△ 2.8	6.0	6.4
精 密	90	114	0.8	1.1	26.7	22.5	28.5
そ の 他	1,161	1,128	10.8	10.5	△ 2.8	41.5	45.1
基礎素材型産業	2,209	2,176	20.5	20.3	△ 1.5	17.8	18.3
加工組立型産業	3,316	3,644	30.7	34.0	9.9	31.3	35.4
生活関連型産業	5,265	4,901	48.8	45.7	△ 6.9	21.1	20.3

付表5 産業中分類別男女別従業者数

業種別	実数(人)				構成比(%)			
	8年		9年		8年		9年	
	男	女	男	女	男	女	男	女
総数	5,786	5,004	5,993	4,728	100.0	100.0	100.0	100.0
食料等	672	841	624	800	11.6	16.8	10.4	16.9
飲料等	163	69	162	62	2.8	1.4	2.7	1.3
繊維	7	8	7	7	0.1	0.2	0.1	0.1
衣服	186	1,302	164	1,096	3.2	26.0	2.7	23.2
木材	270	77	262	69	4.7	1.5	4.4	1.5
家具	309	99	310	101	5.3	2.0	5.2	2.1
紙	23	21	21	20	0.4	0.4	0.4	0.4
印刷	272	176	267	173	4.7	3.5	4.5	3.7
化学	* 482 *	133 *	461 *	104 *	8.3 *	2.7 *	7.7 *	2.2
石油	x	x	x	x	x	x	x	x
プラスチック	8	4	10	8	0.1	0.1	0.2	0.2
皮革	—	—	—	—	—	—	—	—
土石	212	36	272	59	3.7	0.7	4.5	1.2
鉄鋼	139	27	149	30	2.4	0.5	2.5	0.6
非鉄	175	71	184	70	3.0	1.4	3.1	1.5
金属	396	135	333	124	6.8	2.7	5.6	2.6
機械	506	171	465	142	8.7	3.4	7.8	3.0
電機	1,173	1,304	1,502	1,351	20.3	26.1	25.1	28.6
輸送	57	15	55	15	1.0	0.3	0.9	0.3
精密	34	56	60	54	0.6	1.1	1.0	1.1
その他	702	459	685	443	12.1	9.2	11.4	9.4
基礎素材型産業	1,705	504	1,692	484	29.5	10.1	28.2	10.2
加工組立型産業	1,770	1,546	2,082	1,562	30.6	30.9	34.7	33.0
生活関連型産業	2,311	2,954	2,219	2,682	39.9	59.0	37.0	56.7

付表6 産業中分類別製造品出荷額等

業種別	実数(万円)		構成比(%)		対前年増加率(%)
	8年	9年	8年	9年	
総数	19,715,758	25,637,809	100.0	100.0	30.0
食料	2,828,788	2,757,049	14.3	10.8	△ 2.5
飲料等	761,627	731,495	3.9	2.9	△ 4.0
繊維	3,738	3,518	0.0	0.0	△ 5.9
衣服	725,783	639,964	3.7	2.5	△ 11.8
木材	908,885	866,286	4.6	3.4	△ 4.7
家具	354,937	322,651	1.8	1.3	△ 9.1
紙	32,624	30,754	0.2	0.1	△ 5.7
印刷	700,142	716,208	3.6	2.8	2.3
化学	* 5,124,297	* 6,294,709	* 26.0	* 24.6	* 22.8
石油	x	x	x	x	x
プラスチック	21,150	19,896	0.1	0.1	△ 5.9
皮革	—	—	—	—	—
土石	592,349	680,789	3.0	2.7	14.9
鉄鋼	374,645	415,050	1.9	1.6	10.8
非鉄	474,918	670,897	2.4	2.6	41.3
金属	866,454	764,383	4.4	3.0	△ 11.8
機械	1,057,590	941,088	5.4	3.7	△ 11.0
電機	3,645,513	8,248,570	18.5	32.2	126.3
輸送	71,199	69,581	0.4	0.3	△ 2.3
精密	60,485	85,991	0.3	0.3	42.2
その他	1,110,634	1,378,930	5.6	5.4	24.2
基礎素材型産業	8,395,322	9,742,764	42.6	38.0	16.0
加工組立型産業	4,834,787	9,345,230	24.5	36.5	93.3
生活関連型産業	6,485,649	6,549,815	32.9	25.5	1.0

付表7 産業中分類別1事業所及び従業者1人当たり製造品出荷額等

業種別	1事業所当たり					従業者1人当たり				
	実数(万円)		格差(%)		対前年 増加率(%)	実数(万円)		格差(%)		対前年 増加率(%)
	8年	9年	8年	9年		8年	9年	8年	9年	
総数	40,508	54,519	100.0	100.0	34.6	1,802	2,354	100.0	100.0	30.6
食料	35,132	35,408	86.7	64.9	0.8	1,858	1,915	103.1	81.4	3.1
飲料等	68,914	65,511	170.1	120.2	△ 4.9	2,970	2,925	164.8	124.3	△ 1.5
繊維	623	586	1.5	1.1	△ 5.9	249	251	13.8	10.7	0.8
衣服	15,250	14,353	37.6	26.3	△ 5.9	482	501	26.7	21.3	3.9
木材	45,214	43,043	111.6	79.0	△ 4.8	2,606	2,601	144.6	110.5	△ 0.2
家具	6,526	5,874	16.1	10.8	△ 10.0	864	772	47.9	32.8	△ 10.6
紙	5,396	5,066	13.3	9.3	△ 6.1	736	741	40.8	31.5	0.7
印刷	27,736	28,280	68.5	51.9	2.0	1,548	1,607	85.9	68.3	3.8
化学	* 502,896 *	* 611,365 *	* 1241.5 *	* 1121.4 *	* 21.6 *	* 8,177 *	* 10,821 *	* 453.8 *	* 459.7 *	* 32.3
石油	x	x	x	x	x	x	x	x	x	x
プラスチック	5,247	4,944	13.0	9.1	△ 5.8	1,749	1,099	97.1	46.7	△ 37.2
皮革	—	—	—	—	—	—	—	—	—	—
土石	34,544	37,253	85.3	68.3	7.8	2,368	2,026	131.4	86.1	△ 14.4
鉄鋼	33,762	37,383	83.3	68.6	10.7	2,237	2,297	124.1	97.6	2.7
非鉄	157,662	166,782	389.2	305.9	5.8	1,923	2,626	106.7	111.6	36.6
金属	16,171	16,367	39.9	30.0	1.2	1,614	1,647	89.6	70.0	2.0
機械	24,970	24,457	61.6	44.9	△ 2.1	1,549	1,531	86.0	65.0	△ 1.2
電機	75,379	164,432	186.1	301.6	118.1	1,461	2,882	81.1	122.4	97.3
輸送	5,879	6,254	14.5	11.5	6.4	980	983	54.4	41.8	0.3
精密	14,964	21,199	36.9	38.9	41.7	665	744	36.9	31.6	11.9
その他	39,472	54,820	97.4	100.6	38.9	952	1,215	52.8	51.6	27.6
基礎素材型産業	66,736	80,054	164.7	146.8	20.0	3,746	4,378	207.9	186.0	16.9
加工組立型産業	45,258	90,336	111.7	165.7	99.6	1,447	2,553	80.3	108.5	76.4
生活関連型産業	25,485	26,603	62.9	48.8	4.4	1,210	1,308	67.1	55.6	8.1



付表8 産業中分類別原材料使用額等

業種別	実数(万円)		構成比(%)		対前年増加率(%)
	8年	9年	8年	9年	
総数	10,041,500	12,778,592	100.0	100.0	27.3
食料	1,773,930	1,652,044	17.7	12.9	△ 6.9
飲料等	498,787	465,168	5.0	3.6	△ 6.7
繊維	1,061	1,078	0.0	0.0	1.6
衣服	266,504	225,554	2.7	1.8	△ 15.4
木材	592,084	664,347	5.9	5.2	12.2
家具	170,272	150,990	1.7	1.2	△ 11.3
紙	11,011	9,926	0.1	0.1	△ 9.9
印刷	277,535	275,063	2.8	2.2	△ 0.9
化学	* 1,436,717	* 1,506,571	* 14.3	* 11.8	* 4.9
石油	x	x	x	x	x
プラスチック	14,969	14,654	0.1	0.1	△ 2.1
皮革	—	—	—	—	—
土石	278,478	293,089	2.8	2.3	5.2
鉄鋼	217,089	221,132	2.2	1.7	1.9
非鉄	261,599	337,153	2.6	2.6	28.9
金属	425,476	415,073	4.2	3.2	△ 2.4
機械	503,850	428,147	5.0	3.4	△ 15.0
電機	2,401,210	5,088,320	23.9	39.8	111.9
輸送	35,494	37,281	0.4	0.3	5.0
精密	20,924	38,078	0.2	0.3	82.0
その他	854,510	954,924	8.5	7.5	11.8
基礎素材型産業	3,237,423	3,461,945	32.2	27.1	6.9
加工組立型産業	2,961,478	5,591,826	29.5	43.8	88.8
生活関連型産業	3,842,599	3,724,821	38.3	29.1	△ 3.1

付表9 産業中分類別現金給与総額

業種別	実数(万円)		構成比(%)		対前年増加率(%)
	8年	9年	8年	9年	
総数	3,359,961	3,471,746	100.0	100.0	3.3
食料	389,605	386,137	11.6	11.1	△ 0.9
飲料等	81,086	82,968	2.4	2.4	2.3
繊維	1,054	1,409	0.0	0.0	33.7
衣服	323,911	254,124	9.6	7.3	△ 21.5
木材	121,521	114,751	3.6	3.3	△ 5.6
家具	112,616	113,785	3.4	3.3	1.0
紙	10,537	9,066	0.3	0.3	△ 14.0
印刷	145,728	150,638	4.3	4.3	3.4
化学	* 370,748	* 383,054	* 11.0	* 11.0	* 3.3
石油	x	x	x	x	x
プラスチック	4,224	4,643	0.1	0.1	9.9
皮革	—	—	—	—	—
土石	91,813	122,717	2.7	3.5	33.7
鉄鋼	67,040	73,264	2.0	2.1	9.3
非鉄	93,441	99,797	2.8	2.9	6.8
金属	183,058	162,512	5.4	4.7	△ 11.2
機械	237,922	222,576	7.1	6.4	△ 6.5
電機	707,560	839,319	21.1	24.2	18.6
輸送	21,426	22,428	0.6	0.6	4.7
精密	18,992	33,317	0.6	1.0	75.4
その他	377,679	395,241	11.2	11.4	4.6
基礎素材型産業	942,382	969,804	28.0	27.9	2.9
加工組立型産業	985,900	1,117,640	29.3	32.2	13.4
生活関連型産業	1,431,679	1,384,302	42.6	39.9	△ 3.3

付表10 産業中分類別常用労働者1人当たり現金給与総額

業種別	実数(万円)		格差(%)		対前年増加率(%)
	8年	9年	8年	9年	
総数	319	331	100.0	100.0	3.8
食料	268	282	84.0	85.2	5.2
飲料等	350	374	109.7	113.0	6.9
繊維	132	176	41.4	53.2	33.3
衣服	221	205	69.3	61.9	△ 7.2
木材	360	356	112.9	107.6	△ 1.1
家具	317	317	99.4	95.8	0.0
紙	251	232	78.7	70.1	△ 7.6
印刷	329	346	103.1	104.5	5.2
化学	* 607	* 683	* 190.3	* 206.3	* 12.5
石油	x	x	x	x	x
プラスチック	422	290	132.3	87.6	△ 31.3
皮革	—	—	—	—	—
土石	376	375	117.9	113.3	△ 0.3
鉄鋼	411	416	128.8	125.7	1.2
非鉄	380	393	119.1	118.7	3.4
金属	363	374	113.8	113.0	3.0
機械	359	375	112.5	113.3	4.5
電機	287	295	90.0	89.1	2.8
輸送	311	330	97.5	99.7	6.1
精密	211	292	66.1	88.2	38.4
その他	333	358	104.4	108.2	7.5
基礎素材型産業	437	455	137.0	137.5	4.1
加工組立型産業	300	309	94.0	93.4	3.0
生活関連型産業	281	292	88.1	88.2	3.9

付表11 従業者規模別常用労働者数

業種別	実数(人)				構成比(%)			
	8年		9年		8年		9年	
	男	女	男	女	男	女	男	女
総数	5,604	4,931	5,824	4,656	100.0	100.0	100.0	100.0
3人以下	62	49	66	50	1.1	1.0	1.1	1.1
4～9人	392	286	349	291	7.0	5.8	6.0	6.3
10～19人	624	441	588	438	11.1	8.9	10.1	9.4
20～29人	670	575	712	609	12.0	11.7	12.2	13.1
30～49人	570	766	538	687	10.2	15.5	9.2	14.8
50～99人	743	1,004	826	999	13.3	20.4	14.2	21.5
100～199人	674	585	847	454	12.0	11.9	14.5	9.8
200～299人	333	415 *	1,898 *	1,128	5.9	8.4 *	32.6 *	24.2
300人以上	1,536	810	X	X	27.4	16.4	X	X

付表12 産業中分類別男女別常用労働者数

業種別	実数(人)				構成比(%)			
	8年		9年		8年		9年	
	男	女	男	女	男	女	男	女
総数	5,604	4,931	5,824	4,656	100.0	100.0	100.0	100.0
食料	637	817	591	777	11.4	16.6	10.1	16.7
飲料等	163	69	161	61	2.9	1.4	2.8	1.3
繊維	2	6	3	5	0.0	0.1	0.1	0.1
衣服	174	1,290	153	1,085	3.1	26.2	2.6	23.3
木材	264	74	256	66	4.7	1.5	4.4	1.4
家具	269	86	271	88	4.8	1.7	4.7	1.9
紙	22	20	20	19	0.4	0.4	0.3	0.4
印刷	268	175	263	172	4.8	3.5	4.5	3.7
化学	* 480 *	131 *	459 *	102 *	8.6 *	2.7 *	7.9 *	2.2
石油	x	x	x	x	x	x	x	x
プラスチック	6	4	8	8	0.1	0.1	0.1	0.2
皮革	—	—	—	—	—	—	—	—
土石	209	35	269	58	3.7	0.7	4.6	1.2
鉄鋼	137	26	147	29	2.4	0.5	2.5	0.6
非鉄	175	71	184	70	3.1	1.4	3.2	1.5
金属	373	131	315	120	6.7	2.7	5.4	2.6
機械	495	168	454	139	8.8	3.4	7.8	3.0
電機	1,163	1,302	1,492	1,349	20.8	26.4	25.6	29.0
輸送	54	15	53	15	1.0	0.3	0.9	0.3
精密	34	56	60	54	0.6	1.1	1.0	1.2
その他	679	455	665	439	12.1	9.2	11.4	9.4
基礎素材型産業	1,666	492	1,658	472	29.7	10.0	28.5	10.1
加工組立型産業	1,746	1,541	2,059	1,557	31.2	31.3	35.4	33.4
生活関連型産業	2,192	2,898	2,107	2,627	39.1	58.8	36.2	56.4

付表13 従業者規模別現金給与総額及び常用労働者1人当たり現金給与総額

業 種 別	現 金 給 与 総 額				常用労働者1人当たり現金給与総額			
	実 数(万円)		構 成 比 (%)	対前年増加率 (%)	実 数(万円)		格 差 (%)	対前年増加率 (%)
	8年	9年			8年	9年		
総 数	3,359,961	3,471,746	100.0	3.3	319	331	100.0	3.8
3人以下	29,697	33,838	1.0	13.9	268	292	88.2	9.0
4～9人	190,862	183,285	5.3	△ 4.0	282	286	86.4	1.4
10～19人	326,644	310,248	8.9	△ 5.0	307	302	91.2	△ 1.6
20～29人	377,477	409,210	11.8	8.4	303	310	93.7	2.3
30～49人	356,602	331,744	9.6	△ 7.0	267	271	81.9	1.5
50～99人	510,546	556,630	16.0	9.0	292	305	92.1	4.5
100～199人	448,576	548,493	15.8	22.3	356	422	127.5	18.5
200～299人	239,692	* 1,098,298	* 31.6	* △ 1.9	320	363	109.7	0.3
300人以上	879,865	X	X	X	375	X	X	X

付表14 産業中分類別粗付加価値額

業種別	実数(万円)		構成比(%)		対前年増加率(%)
	8年	9年	8年	9年	
総数	9,402,285	12,463,701	100.0	100.0	32.6
食料	1,036,615	1,074,354	11.0	8.6	3.6
飲料等	190,357	189,941	2.0	1.5	△ 0.2
繊維	2,677	2,440	0.0	0.0	△ 8.9
衣服	450,255	405,987	4.8	3.3	△ 9.8
木材	312,186	196,506	3.3	1.6	△ 37.1
家具	182,130	166,211	1.9	1.3	△ 8.7
紙	21,364	20,469	0.2	0.2	△ 4.2
印刷	415,854	431,926	4.4	3.5	3.9
化学	* 3,592,243	* 4,607,078	* 38.2	* 37.0	* 28.3
石油	x	x	x	x	x
プラスチック	6,018	5,121	0.1	0.0	△ 14.9
皮革	—	—	—	—	—
土石	308,768	377,466	3.3	3.0	22.2
鉄鋼	154,296	190,081	1.6	1.5	23.2
非鉄	211,387	329,975	2.2	2.6	56.1
金属	431,571	337,829	4.6	2.7	△ 21.7
機械	544,884	501,231	5.8	4.0	△ 8.0
電機	1,216,983	3,133,293	12.9	25.1	157.5
輸送	35,050	31,510	0.4	0.3	△ 10.1
精密	38,932	46,717	0.4	0.4	20.0
その他	250,715	415,566	2.7	3.3	65.8
基礎素材型産業	5,037,833	6,064,525	53.6	48.7	20.4
加工組立型産業	1,835,849	3,712,751	19.5	29.8	102.2
生活関連型産業	2,528,603	2,686,425	26.9	21.6	6.2

付表15 従業者規模別粗付加価値額

規模別	実数(万円)		構成比(%)		対前年増加率(%)
	8年	9年	8年	9年	
総数	9,402,285	12,463,701	100.0	100.0	32.6
3人以下	88,407	93,106	0.9	0.7	5.3
4～9人	376,475	358,817	4.0	2.9	△ 4.7
10～19人	653,732	661,246	7.0	5.3	1.1
20～29人	919,886	948,863	9.8	7.6	3.2
30～49人	869,437	784,343	9.2	6.3	△ 9.8
50～99人	1,155,981	1,284,154	12.3	10.3	11.1
100～199人	984,033	2,478,802	10.5	19.9	151.9
200～299人	530,381	* 5,854,370	5.6	47.0	34.4
300人以上	3,823,953	X	40.7	X	X



付表16 産業中分類別原材料・現金給与・製造品出荷額等(30人以上)

業種別	原材料(万円)		現金給与(万円)		製造品出荷額等(万円)	
	8年	9年	8年	9年	8年	9年
総数	7,872,455	10,608,641	2,435,281	2,535,165	15,465,418	21,344,405
食料	1,413,245	1,273,765	250,417	243,556	2,173,787	2,072,983
飲料等	-	-	-	-	-	-
繊維						
衣服	246,798	140,504	278,598	206,567	646,331	478,992
木材	352,836	435,889	64,888	63,950	583,565	553,650
家具	-	-	-	-	-	-
紙						
印刷	153,796	151,417	76,740	79,296	305,830	307,114
化学	1,389,357	1,457,082	346,792	358,595	5,008,445	6,160,268
石油						
プラスチック						
皮革						
土石	-	-	-	-	-	-
鉄鋼	-	-	-	-	-	-
非鉄	-	-	-	-	-	-
金属	200,417	217,752	42,561	44,804	372,816	344,911
機械	410,896	336,289	147,329	131,781	801,595	674,476
電機	2,200,784	4,875,707	625,706	743,397	3,277,565	7,837,205
輸送						
精密	-	-	-	-	-	-
その他	-	-	-	-	-	-
基礎素材型産業	2,371,067	2,684,894	581,363	642,592	6,714,982	8,216,821
加工組立型産業	2,617,045	5,215,493	784,979	888,628	4,103,881	8,536,966
生活関連型産業	2,884,343	2,708,254	1,068,939	1,003,945	4,646,555	4,590,618