

平成7年 酒田市の農業

1995年 農業センサス結果報告書(概数)

酒田市総務部企画調整課

は し が き

本報告書は、平成7年2月1日現在で農林水産省が実施した1995年農業センサス結果の本市分をとりまとめたものです。

この調査は、農業の基本構造の現状と動向を明らかにし、農業行政諸施策等の基礎資料を整備することを目的として、昭和25年以降5年ごとに実施（但し、10年ごとに世界農林業センサス）され、農業のセンサスとしては10回目となっております。

この調査結果が、本市の農業の現状と動向を把握する基礎資料として広くご利用いただければ幸いです。

最後に、この調査にあたりご協力をいただいた農家のみなさんをはじめ、調査員の方々に対し深く感謝申し上げます。

平成8年3月

酒田市総務部企画調整課長

曾根 秀輝

目 次

利用者のために	1
調査結果の概要	2
【農家数】	
(1)総農家数	2
(2)経営耕地規模別農家数（総数）	2
(3)専兼業別農家数（総数）	3
(4)主副業別農家数（販売農家）	3
(5)農産物販売金額規模別農家数（総数）	3
(6)農業経営組織別農家数（販売農家）	4
(7)農業労働力保有状態別農家数（総数）（販売農家）	4
【農家人口と就業構造】	
(1)農家人口	4
(2)農家世帯員の就業構造（総数）	5
【経営耕地】	
(1)経営耕地面積（総数）	5
(2)耕地の集積状況（総数）	6
【農業生産】	
(1)過去1年間に稲を作った農家数と面積（販売農家）	6
(2)施設園芸のある農家数と施設面積（販売農家）	6
(3)家畜等の生産（販売農家）	7

地区別統計表

第1表 経営耕地規模別農家数（総数）	1 0
第2表 専兼業別・農産物販売金額規模別農家数（総数）	1 1
第3表 主副業別・農業経営組織別農家数（販売農家）	1 2
第4表 農家人口・就業構造（総数）	1 3
第5表 農家人口（年齢別世帯員数・男）（総数）	1 4
第6表 農家人口（年齢別世帯員数・女）（総数）	1 5
第7表 農業就業人口年齢別・男（総数）	1 6
第8表 農業就業人口年齢別・女（総数）	1 7
第9表 経営耕地・水稻作の請負わせ（総数）	1 8
第10表 経営耕地規模別面積（総数）	1 9
第11表 過去1年間に稲を作った田の面積規模農家数（販売農家）	2 0
第12表 過去1年間に稲を作った田の面積規模別面積（販売農家）	2 1
第13表 施設園芸・家畜等の生産（販売農家）	2 2

集落別統計表

第1表 経営耕地規模別農家数（総数）	2 5
第2表 専兼業別・農産物販売金額規模別農家数（総数）	3 9
第3表 農家人口・就業構造（総数）	5 3
第4表 経営耕地・水稻作の請負わせ（総数）	6 7

利用者のために

1 1995年農業センサスの概要

調査の目的

1995年農業センサスは、農業の基本構造の現状とその動向を明らかにし、農業行政諸施策の基礎資料を整備することを目的としている。

調査の期日

平成7年2月1日現在

(主に、平成6年2月1日から7年1月31日までの実態を調査)

2 利用上の注意

数値について

今回公表の数値は、確定値ではなく概数値です。

なお、確定値は、後日、農林水産省が刊行物として公表します。

数値の単位未満は四捨五入してあるので、総数とその内訳を合計したものとが一致しない場合があります。

表中に使用した符号は、次のとおりです。

「-」は事実のないもの

「0」は単位に満たないもの

「△」は減少したもの

「X」は秘密保護の観点から公表しないもの

定義及び約束事項

農 家	平成7年2月1日現在の経営耕地面積が10a以上の農業を営む世帯又は経営耕地面積が10a未満であっても調査期日前1年間の農産物総販売額が15万円以上あった世帯をいう。
販売農家	経営耕地面積が30a以上又は農産物総販売額が50万円以上の農家をいう。
自給的農家	経営耕地面積が30a未満かつ農産物総販売額が50万円未満の農家をいう。
専業農家	世帯員中に兼業従事者(調査期日前1年間に30日以上雇用兼業に従事した者又は調査期日前1年間の販売額が15万円以上ある自営兼業に従事した者)が1人もいない農家をいう。
兼業農家 第1種兼業農家	世帯員中に兼業従事者が1人以上いる農家をいう。 農業を主とする兼業農家をいう。
第2種兼業農家	農業を従とする兼業農家をいう。この場合の主従は、家として農業所得と兼業所得のいずれの所得が多いかによる。

雇用兼業
自営兼業

調査期日前1年間に30日以上よそに雇われて働くことをいう。
収入を得るために自ら営んでいる農業以外の仕事で、各自営業のそれぞれ1種類で調査期日前1年間の総売上げ金額が15万円以上あったものをいう。

主業農家

農業所得が主(農家所得の50%以上が農業所得)で、65歳未満の農業従事60日以上の方がいる農家をいう。

準主業農家
副業的農家

農外所得が主で、65歳未満の農業従事60日以上の方がいる農家をいう。
65歳未満で60日以上農業に従事した者がいない農家をいう。
(主業農家、準主業農家以外の農家をいう。)

単一経営農家

農産物総販売金額のうち、主位部門の販売金額が8割以上の農家をいう。

準単一複合経営農家

農産物総販売金額のうち、主位部門の販売金額が8割未満6割以上の農家をいう。

複合経営農家

農産物総販売金額のうち、主位部門の販売金額が6割未満の農家をいう。

農業専従者
農業従事者

調査期日前1年間に農業に150日以上従事した者をいう。
満15歳以上の世帯員のうち、調査期日前1年間に農業に従事した者をいう。

農業就業人口

調査期日前1年間に「農業のみに従事した世帯員」及び「農業と兼業の双方に従事したが、農業の従事日数の方が多い世帯員」のことをいう。

経営耕地

農家が経営する耕地(田、畑、樹園地の計)をいう。経営耕地は自己所有地と借入耕地に区分される。

農家率

総世帯数に対する農家数の割合をいう。総世帯数の数値は便宜上各年1月31日現在の住民基本台帳登録世帯数を使用した。

農家人口率

総人口に対する農家人口の割合をいう。総人口の数値は便宜上各年1月31日現在の住民基本台帳登録人口を使用した。

注意：本報告書中、昭和57年・62年・平成4年の数値は、山形県農業基本調査の数値を掲載している。

「調査結果の概要」においての前回比較は、主に平成2年(1990年農業センサス)との比較である。

(総数)の表示=販売農家+自給的農家である。

調査結果の概要

【農家数】

(1) 総農家数

総農家数は 3,538 戸

平成 7 年 2 月 1 日現在の本市の総農家数は 3,538 戸となり、平成 2 年～平成 7 年の 5 年間に 578 戸 (Δ14.0%) 減少した。

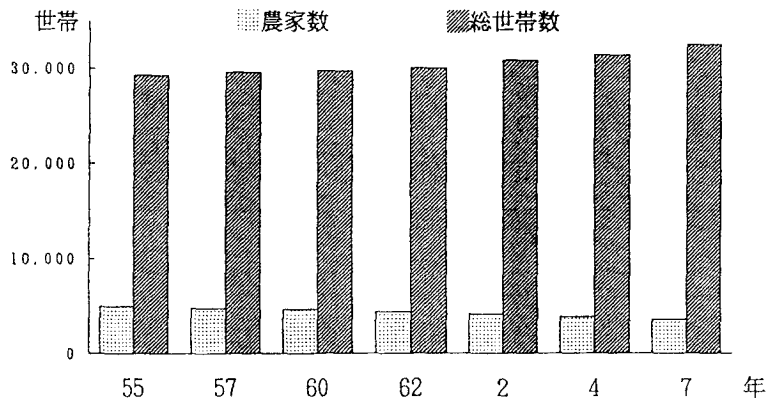
このうち、販売農家数は 3,180 戸 (総農家数に占める割合 89.9%)、自給的農家数は 358 戸 (同 10.1%) となり、それぞれ 5 年間に、452 戸 (Δ12.4%)、126 戸 (Δ26.0%) 減少した。

〈表 1〉 単位：戸、%

区分	農家数	対前回		農家率
		増減数	増減率	
昭和 55 年	4,953	Δ 150	Δ 2.9	16.9
57 年	4,702	Δ 251	Δ 5.1	15.9
60 年	4,613	Δ 89	Δ 1.9	15.5
62 年	4,353	Δ 260	Δ 5.6	14.5
平成 2 年	4,116	Δ 237	Δ 5.4	13.3
4 年	3,844	Δ 272	Δ 6.6	12.2
7 年	3,538	Δ 306	Δ 8.0	10.9

平成 7 年 1 月 31 日現在の総世帯数 (住民基本台帳登録) は、32,552 世帯で農家率は 10.9% となっている。

図 1 農家数の推移



(2) 経営耕地規模別農家数 (総数)

大規模階層の農家数シェア高まる

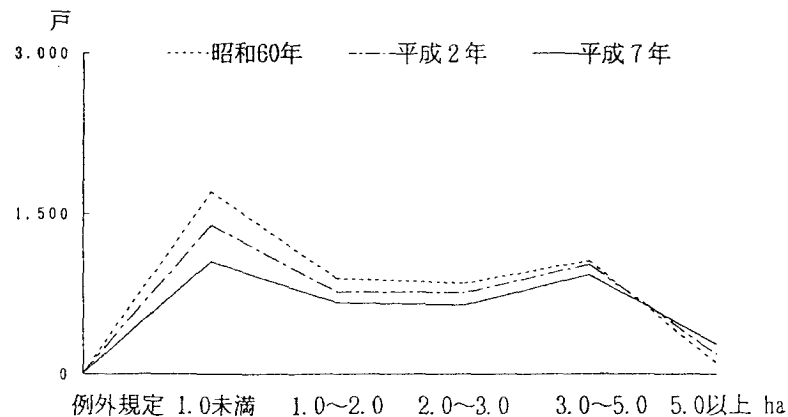
経営耕地規模別農家数をみると最も多い規模は「1.0ha未満」層で1,050戸、総農家数に占める割合は29.7%で、次いで「3.0～5.0ha未満」層の922戸、26.1%となっている。また、規模別農家数の動向をみると、5.0ha未満の各階層で減少し、5.0ha以上の階層で増加している。この結果、5.0ha以上の階層が7.8%に高まった。

〈表 2〉

単位：戸、%

区分	例外規定	1.0ha未満	1.0～2.0	2.0～3.0	3.0～5.0	5.0ha以上	総数	
		戸	戸	戸	戸	戸		
実数	昭和55年	13	1,917	940	935	1,081	67	4,953
	57年	4	1,738	919	906	1,067	68	4,702
	60年	5	1,713	890	847	1,058	100	4,613
	62年	8	1,518	853	779	1,045	150	4,353
	平成2年	6	1,394	761	753	1,021	181	4,116
	4年	7	1,208	721	701	1,005	202	3,844
	7年	2	1,050	656	633	922	275	3,538
構成比	昭和55年	0.3	38.6	19.0	18.9	21.8	1.4	100.0
	57年	0.1	37.0	19.5	19.3	22.7	1.4	100.0
	60年	0.1	37.1	19.3	18.4	22.9	2.2	100.0
	62年	0.2	34.9	19.6	17.9	24.0	3.4	100.0
	平成2年	0.1	33.9	18.5	18.3	24.8	4.4	100.0
	4年	0.2	31.4	18.8	18.2	26.1	5.3	100.0
	7年	0.1	29.7	18.5	17.9	26.1	7.8	100.0

図 2 経営耕地規模別農家数



(3) 専兼業別農家数(総数)

専業農家のうち男子生産年齢人口のいる世帯数が大幅に減少

専兼業別農家数を見ると、「専業農家」442戸(構成比12.5%)、「第1種兼業農家」1,210戸(同34.2%)、「第2種兼業農家」1,886戸(同53.3%)となっている。

なお、専業農家のうち、男子生産年齢人口(15~64歳の男子)がいる世帯は353戸で平成2年に比べて、108戸(△23.4%)減少している。

<表3> 単位: 戸、%

区分	計	専業農家		兼業農家			
		男子生産	小計	第1種	第2種		
実数	平成7年 平成2年	3,538 4,116	442 543	353 461	3,096 3,573	1,210 1,494	1,886 2,079
増減率	H7/H2	△14.0	△18.6	△23.4	△13.4	△19.0	△9.3
構成比	平成7年 平成2年	100.0 100.0	12.5 13.2	10.0 11.2	87.5 86.8	34.2 36.3	53.3 50.5

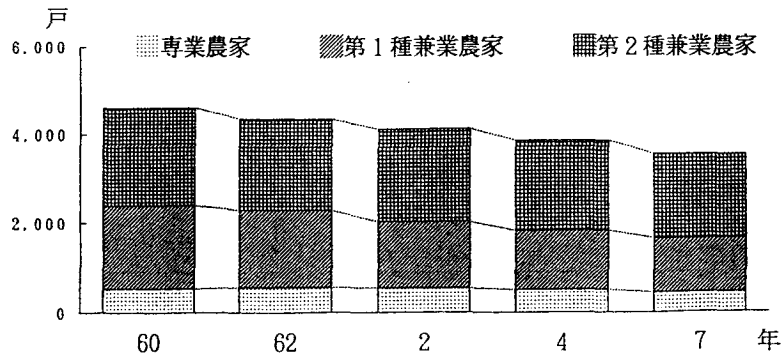
注) 男子生産: 男子生産年齢人口のいる世帯

<表4>

単位: 戸、%

区分	総農家数	専業農家		兼業農家					
		構成比	計	構成比	第1種	構成比	第2種	構成比	
昭和55年	4,953	591	11.9	4,362	88.1	2,030	41.0	2,332	47.1
57年	4,702	568	12.1	4,134	87.9	1,968	41.9	2,166	46.0
60年	4,613	525	11.4	4,088	88.6	1,859	40.3	2,229	48.3
62年	4,353	560	12.9	3,793	87.1	1,727	39.7	2,066	47.4
平成2年	4,116	543	13.2	3,573	86.8	1,494	36.3	2,079	50.5
4年	3,844	504	13.1	3,340	86.9	1,320	34.3	2,020	52.5
7年	3,538	442	12.5	3,096	87.5	1,210	34.2	1,886	53.3

図3 専兼業別農家数の推移



(4) 主副業別農家数(販売農家)

販売農家について主副業別農家数を見ると、「主業農家」1,527戸(構成比48.0%)、「準主業農家」916戸(同28.8%)、「副業的農家」737戸(同23.2%)となっている。

<第5表>

単位: 戸、%

区分	計	主業農家	準主業農家	副業的農家	
実数	平成7年 平成2年	3,180 100.0	1,527 48.0	916 28.8	737 23.2

また、自給的農家を含めると

実数	平成7年 平成2年	3,538 100.0	1,530 43.2	978 27.6	1,030 29.1
----	--------------	----------------	---------------	-------------	---------------

(5) 農産物販売金額規模別農家数(総数)

販売金額1,000万円以上の農家数シェア高まる。

農産物販売金額規模別にみると、平成2年に比べて、1,000万円未満の各階層で減少し、1,000万円以上の階層で増加している。この結果、1,000万円以上の階層の割合が、5.5%から8.2%に高まった。

<表6>

単位: 戸、%

区分	農家数	販売	15万円	15~50	50~100	100~200	200~300	300~500	500~700	700~1000	1000万円以上	
		なし	未満	50	100	200	300	500	700	1000	円以上	
実数	昭和60年	4,613	211	175	544	386	572	420	815	798	535	157
	62年	4,353	182	213	407	360	477	377	724	730	641	242
	平成2年	4,116	185	211	339	359	548	372	695	684	495	228
	4年	3,844	158	144	287	380	455	398	733	644	424	221
構成比	昭和60年	100.0	4.6	3.8	11.8	8.4	12.4	9.1	17.6	17.3	11.6	3.4
	62年	100.0	4.2	4.9	9.3	8.3	11.0	8.7	16.6	16.7	14.7	5.6
	平成2年	100.0	4.5	5.1	8.3	8.7	13.3	9.0	16.9	16.6	12.0	5.5
	4年	100.0	4.1	3.7	7.5	9.9	11.8	10.4	19.1	16.8	11.0	5.7
7年	100.0	3.7	3.9	7.9	8.3	11.0	9.8	17.1	17.8	12.4	8.2	

(6) 農業経営組織別農家数（販売農家）

単一経営の農家割合が高まる。

販売農家について農業経営組織別農家数をみると、「単一経営」2,387戸（構成比75.1%）、「準単一複合経営」438戸（同13.8%）、「複合経営」342戸（同10.8%）となっている。

なお、稲作単一経営は全体の71.1%を占めている。

<表7> 単位：戸、%

区 分	単一経営	稲 作		準単一複合経営	複 合 経 営
		稲	作		
実 数	平成7年 2,387	2,260	2,501	438	342
	平成2年 2,659	2,501	2,501	591	372
増減率	H7/H2 Δ 10.2	Δ 9.6		Δ 25.9	Δ 8.1
構成比	平成7年 75.1	71.1		13.8	10.8
	平成2年 73.2	68.9		16.3	10.2

注) 販売農家のうち、「販売なし」の農家は含まない。

(7) 農業労働力保有状態別農家数（総数）（販売農家）

65歳未満の農業専従者のいる農家割合が46.2%

農業労働力保有状態別農家数をみると、農業専従者（農業従事日数 150日以上）のいる農家は1,828戸で51.7%を占め、このうち65歳未満の農業専従者のいる農家は、1,636戸で46.2%となっている。

<表8> 単位：戸、%

区 分	計	専従者あり	専従者あり		専従者なし
			A	B	
実 数	平成7年 3,538	1,828	1,636	1,190	1,710
構成比	平成7年 100.0	51.7	46.2	33.6	48.3

うち販売農家では

実 数	平成7年 3,180	1,807	1,627	1,190	1,373
構成比	平成7年 100.0	56.8	51.2	37.4	43.2

注) A：65歳未満の専従者
B：60歳未満の男子専従者

【農家人口と就業構造】

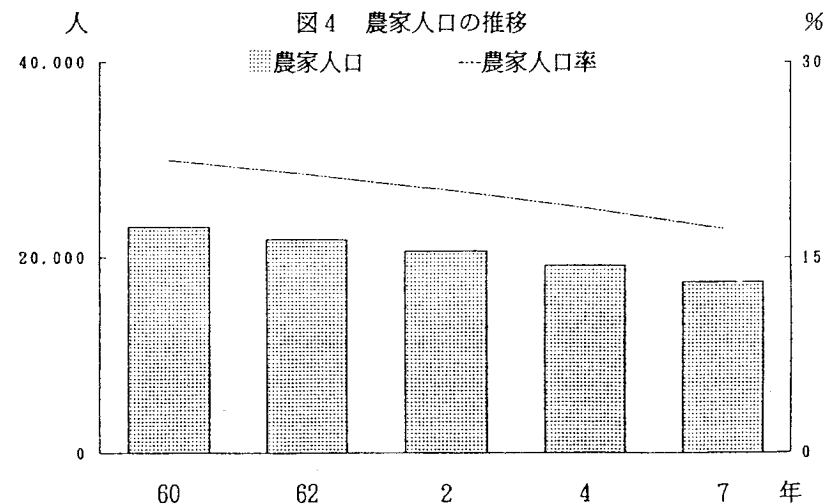
(1) 農家人口

農家人口は17,480人

農家人口は17,480人で、平成2年～平成7年の5年間に3,154人（Δ15.3%）減少した。なお、本市の平成7年1月31日現在の住民基本台帳登録人口は101,912人で、農家人口率は、17.2%となり平成2年の20.2%より3ポイント下回った。

<表9> 単位：人、%

区 分	農家人口	対 前 回		農家人口率	農家一戸当たり 世帯員数
		増減数	増減率		
昭和55年	24,931	Δ 699	Δ 2.7	24.2	5.03
57年	23,580	Δ 1,351	Δ 5.4	22.8	5.01
60年	23,088	Δ 492	Δ 2.1	22.5	5.00
62年	21,854	Δ 1,234	Δ 5.3	21.4	5.02
平成2年	20,634	Δ 1,220	Δ 5.6	20.2	5.01
4年	19,215	Δ 1,419	Δ 6.9	18.8	5.00
7年	17,480	Δ 1,735	Δ 9.0	17.2	4.94



(2) 農家世帯員の就業状態（総数）

農業就業人口は 5,751人

15歳以上の農家世帯員のうち、この1年間に農業に従事したことのある世帯員（農業従事者）は 9,500人で5年間に 1,688人（△15.1%）減少した。一方、農業就業人口は、5,751人で5年間に 1,187人（△17.1%）減少した。

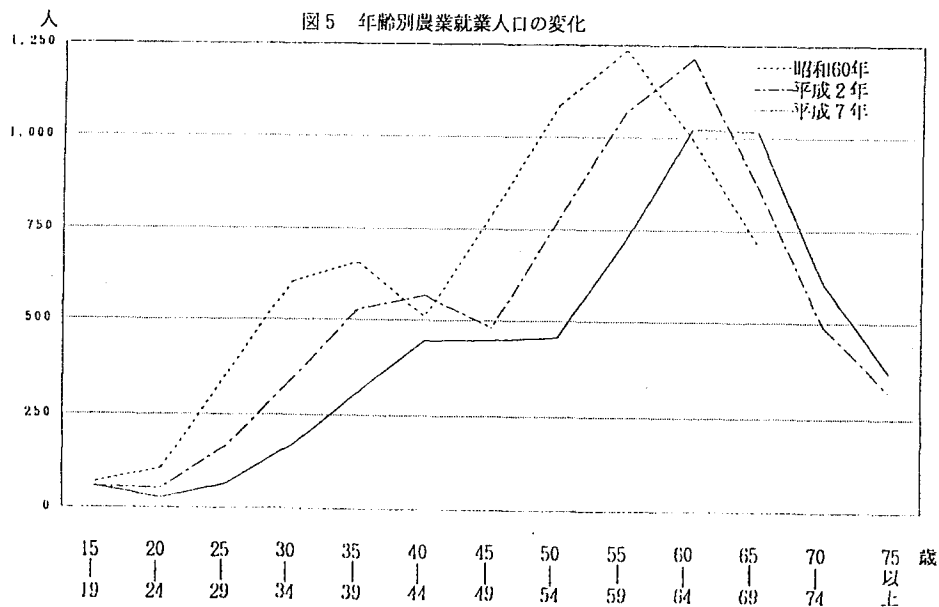
（注：平成2年は16歳以上、平成7年は15歳以上の農家世帯員についての数値である。）

農業就業人口（5,751人）を年齢階層別にみると、「39歳以下層」の男子が 339人で5年間に 307人（△47.5%）、女子が 290人で5年間に 210人（△42.0%）それぞれ大幅に減少した。

<表10>

単位：人、%

区 分	計		39歳以下		40歳～64歳		65歳以上	
	男	女	男	女	男	女	男	女
実 数	H 7年 2,774	2,977	339	290	1,425	1,706	1,010	981
	H 2年 3,360	3,578	646	500	1,828	2,280	886	798
増減率	7/2 △17.4	△16.8	△47.5	△42.0	△22.0	△25.2	14.0	22.9
構成比	H 7年 100.0	100.0	12.2	9.7	51.4	57.3	36.4	33.0
	H 2年 100.0	100.0	19.2	14.0	54.4	63.7	26.4	22.3



注) 昭和60年のデータに70-74、75以上の区分がないので、グラフに掲載していない。

【経営耕地】

(1) 経営耕地面積（総数）

農家の経営耕地面積は 8,300haで平成2年～平成7年の5年間に 233ha、 2.7%減少した。農家一戸当たりの平均経営耕地面積は、2.35haで5年間に0.28ha増加した。

経営耕地の種類別構成をみると田が、7,265haで87.5%と経営耕地面積の大部分を占めており、畑が 824ha、9.9%、樹園地が 211ha、 2.5%となっている。

また、借入地をみると 855haで、5年前に比べ 353ha（70.3%）増加している。

(ア) 田

田の面積は 7,265haで5年前より 134ha（△ 1.8%）減少した。

借入地は 810haで5年前より 358ha（79.2%）増加し、田の総面積の11.1%を占めた。

(イ) 畑

畑の面積は 824haで5年前より63ha（△ 7.1%）減少した。

借入地は43haで5年前より 4ha（△ 8.5%）減少し、畑の総面積の 5.2%を占めている。

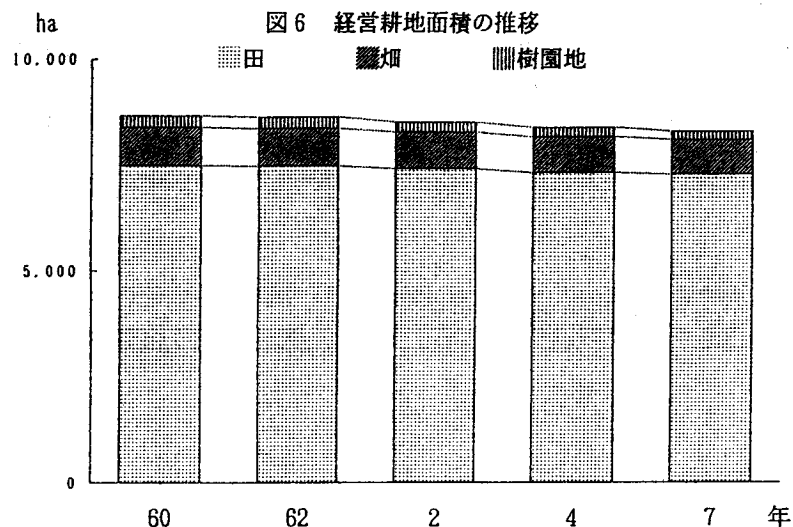
(ウ) 樹園地

樹園地の面積は 211haで5年前より36ha（△14.6%）減少した。

<表11>

単位：ha、%

区分	総経営耕地面積			田			畑			樹園地		
	面積	対前回増加率	借入地	面積	対前回増加率	借入地	面積	対前回増加率	借入地	面積	対前回増加率	借入地
昭和55年	8,878	△ 1.6	199	7,614	△ 1.0	170	1,020	△ 6.3	28	244	△ 1.6	1
57年	8,730	△ 1.7	225	7,479	△ 1.8	189	999	△ 2.1	35	252	3.2	1
60年	8,691	△ 0.4	320	7,477	△ 0.0	268	935	△ 6.4	49	278	9.4	2
62年	8,648	△ 0.5	370	7,466	△ 0.1	323	902	△ 3.5	44	280	0.7	3
平成2年	8,533	△ 1.3	502	7,399	△ 0.9	452	887	△ 1.7	47	247	△11.8	3
4年	8,412	△ 1.4	603	7,309	△ 1.2	553	864	△ 2.6	46	239	△ 3.2	3
7年	8,300	△ 1.3	855	7,265	△ 0.6	810	824	△ 4.6	43	211	△11.7	2



(2) 耕地の集積状況(総数)

大規模階層への耕地の集積が一層進展

経営耕地面積の構成を経営耕地規模別にみると、5ha以上の階層の割合が平成2年の12.7%から21.5%に高まっており、耕地の集積が一層進展している。

<表12>

単位：a、%

区 分	経営耕地面積実数		経営耕地面積構成比		増減数	増減率
	H2	H7	H2	H7		
計	853,334	830,028	100.0	100.0	Δ23,306	Δ 2.7
0.5ha 未満	20,353	15,244	2.4	1.8	Δ 5,109	Δ 25.1
0.5 ~ 1.0	41,846	33,519	4.9	4.0	Δ 8,327	Δ 19.9
1.0 ~ 2.0	111,617	96,325	13.1	11.6	Δ15,292	Δ 13.7
2.0 ~ 3.0	187,593	156,859	22.0	18.9	Δ30,734	Δ 16.4
3.0 ~ 5.0	383,305	349,985	44.9	42.2	Δ33,320	Δ 8.7
5.0ha 以上	108,620	178,096	12.7	21.5	69,476	64.0

【農業生産】

(1) 過去1年間に稲を作った農家数と面積(販売農家)

販売農家について、過去1年間に稲を作った農家数と面積を、作った田の面積規模別にみると、「3.0~5.0ha未満」層が748戸(構成比24.9%)、面積にして281,833a(同40.4%)と最も多く、「5.0ha以上」の大規模階層は182戸(同6.1%)、117,308a(同16.8%)となっている。

<表13>

単位：戸、%、a

区 分	実農家数	農家構成比	実面積	面積構成比
計	3,007	100.0	697,179	100.0
0.5ha 未満	320	10.6	10,583	1.5
0.5 ~ 1.0	458	15.2	32,873	4.7
1.0 ~ 2.0	663	22.0	97,772	14.0
2.0 ~ 3.0	636	21.2	156,810	22.5
3.0 ~ 5.0	748	24.9	281,833	40.4
5.0ha 以上	182	6.1	117,308	16.8

(2) 施設園芸のある農家数と施設面積(販売農家)

施設園芸の面積が増加

施設のある農家については、平成2年に比べて、ハウスのある農家数は31戸(5.0%)、増加している。

また、一戸当たりの施設面積が、ハウスにおいては19.3aから22.1aに増加し、ガラス室においては3.6aから6.0aに増加している。

<表14>

単位：戸、a

区 分	ハウス			ガラス室		
	農家数	面積	一戸当たり	農家数	面積	一戸当たり
実数 H7	650	14,340	22.1	8	48	6.0
H2	619	11,967	19.3	8	29	3.6
増減率 7/2	5.0	19.8	14.5	0.0	65.5	66.7

(3) 家畜等の生産（販売農家）

家畜等の生産農家数が大幅に減少

家畜の飼養農家数は、平成2年に比べ、各畜種とも大幅に減少している。

<表15>

単位：戸、頭、羽、%

区 分		乳 用 牛		内 用 牛		豚		採 卵 鶏	
		飼 養 農家数	頭 数	飼 養 農家数	頭 数	飼 養 農家数	頭 数	飼 養 農家数	羽 数
実 数	昭和60年	72	426	131	1,786	147	15,191	65	47,626
	62年	58	326	117	1,824	120	12,732	54	46,049
	平成2年	50	404	95	1,790	81	14,813	22	38,400
	4年	32	215	95	1,699	59	12,414	23	58,300
	7年	17	173	64	1,412	35	11,074	12	14,500
増 減 率	昭和62年	△19.4	△23.5	△10.7	2.1	△18.4	△16.2	△16.9	△3.3
	平成2年	△13.8	23.9	△18.8	△1.9	△32.5	16.3	△59.3	△16.6
	4年	△36.0	△46.8	0.0	△5.1	△27.2	△16.2	4.5	51.8
	7年	△46.9	△19.5	△32.6	△16.9	△40.7	△10.8	△47.8	△75.1
	飼養農家率 及び 一戸当たり 頭羽数	昭和60年	1.6	5.9	2.8	13.6	3.2	103.3	1.4
62年	1.3	5.6	2.7	15.6	2.8	106.1	1.2	852.8	
平成2年	1.2	8.1	2.3	18.8	2.0	182.9	0.5	1745.5	
4年	0.8	6.7	2.5	17.9	1.5	210.4	0.6	2534.8	
7年	0.5	10.2	1.8	22.1	1.0	316.4	0.3	1208.3	

図7-1 乳用牛の頭数と農家数の推移

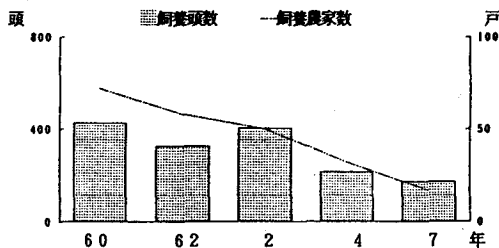


図7-3 豚の頭数と農家数の推移

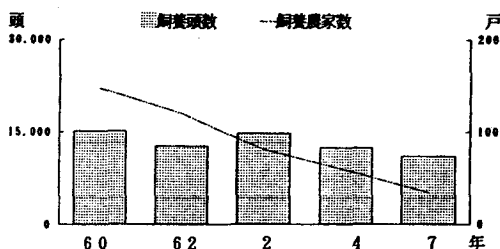


図7-2 内用牛の頭数と農家数の推移

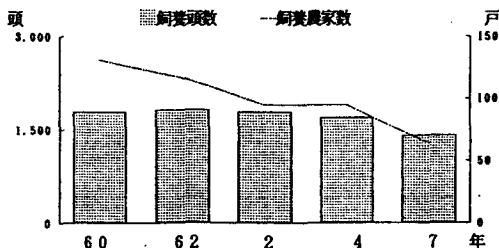
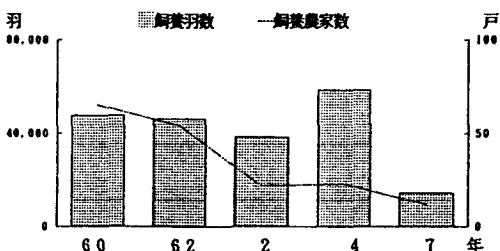


図7-4 採卵鶏の羽数と農家数の推移



地 区 别 统 计 表

溪中

補浦 (八重溪、広園合村)

第 1 表 經營耕地規模別農家數

(總數)
單位：戶

地区名	總數	自給的農家		販 売 農 家													
		例外規定	0.1-0.3 ha	例外規定販売農家		0.3 ~ 0.5	0.5 ~ 1.0	1.0 ~ 1.5	1.5 ~ 2.0	2.0 ~ 2.5	2.5 ~ 3.0	3.0 ~ 4.0	4.0 ~ 5.0	5.0 ~ 7.5	7.5 ~ 10.0	10.0 ~ 15.0	15.0ha 以 上
				0.1 未滿	0.1-0.3												
酒田南部	243	-	19	-	-	7	37	28	33	22	16	32	24	18	6	1	-
酒田北部	116	-	32	-	2	12	16	8	10	11	2	5	6	10	2	-	-
酒田計	359	-	51	-	2	19	53	36	43	33	18	37	30	28	8	1	-
新 堀	239	-	7	-	2	9	27	22	32	25	16	48	22	17	7	5	-
広 野	195	-	11	-	1	8	16	23	16	17	12	29	19	36	6	1	-
袖 浦	496	-	70	-	3	47	99	57	36	36	30	55	37	22	3	1	-
浜 中	201	1	20	-	1	11	22	32	17	22	16	23	17	15	4	-	-
袖浦計	697	1	90	-	4	58	121	89	53	58	46	78	54	37	7	1	-
東平田	342	-	29	-	1	24	58	38	27	38	36	67	17	7	-	-	-
中平田	343	-	15	-	1	13	29	23	31	31	32	81	64	21	1	1	-
北平田	249	-	8	-	-	7	32	21	23	20	29	71	24	13	1	-	-
上 田	239	-	6	-	1	14	29	24	17	18	30	58	29	10	2	1	-
本 楯	334	-	16	-	-	19	32	30	36	41	52	64	24	19	1	-	-
南遊佐	201	-	27	-	-	13	22	19	8	17	19	31	23	18	3	1	-
西荒瀬	287	-	44	1	1	32	45	34	11	21	24	34	18	21	1	-	-
飛 島	53	-	53	-	-	-	-	-	-	-	-	-	-	-	-	-	-
合 計	3,538	1	357	1	13	216	464	359	297	319	314	598	324	227	37	11	-

第2表 専兼業別・農産物販売金額規模別農家数

(総数)
単位：戸

地区名	専兼業別農家数								農産物販売金額規模別農家数											
	総数	専業農家	第1種兼業農家			第2種兼業農家			販売なし	15万円未満	15～50万円	50～100万円	100～200万円	200～300万円	300～500万円	500～700万円	700～1,000万円	1,000～1,500万円	1,500万円以上	
			雇用兼業	自営兼業	雇用兼業	自営兼業														
酒田南部	243	33	74	69	5	136	117	19	9	5	11	22	40	32	46	29	31	16	2	
酒田北部	116	17	24	19	5	75	67	8	15	7	20	9	14	11	17	7	7	8	1	
酒田計	359	50	98	88	10	211	184	27	24	12	31	31	54	43	63	36	38	24	3	
新堀	239	15	83	80	3	141	122	19	1	1	8	26	34	35	47	43	21	15	8	
広野	195	4	86	84	2	105	95	10	5	2	10	14	20	19	29	39	39	13	5	
袖浦	496	131	147	143	4	218	188	30	29	24	59	47	33	40	48	69	78	56	13	
浜中	201	90	57	53	4	54	51	3	12	2	11	7	14	12	25	41	35	29	13	
袖浦計	697	221	204	196	8	272	239	33	41	26	70	54	47	52	73	110	113	85	26	
東平田	342	14	66	63	3	262	233	29	7	10	33	46	44	37	74	58	17	7	9	
中平田	343	20	152	136	16	171	159	12	16	4	19	16	40	33	67	85	48	9	6	
北平田	249	11	98	96	2	140	125	15	2	1	11	16	34	27	50	70	21	12	5	
上田	239	13	96	92	4	130	113	17	-	3	12	22	26	25	58	48	39	5	1	
本楯	334	40	150	145	5	144	132	12	4	6	17	31	25	41	76	66	41	17	10	
南遊佐	201	21	85	82	3	95	85	10	11	7	19	14	26	14	28	33	33	14	2	
西荒瀬	287	33	92	89	3	162	142	20	13	21	47	23	38	20	39	42	29	11	4	
飛島	53	-	-	-	-	53	10	43	7	45	1	-	-	-	-	-	-	-	-	
合計	3,538	442	1,210	1,151	59	1,886	1,639	247	131	138	278	293	388	346	604	630	439	212	79	

第3表 主副業別・農業経営組織別農家数

(販売農家)
単位：戸

地区名	主副業別農家数						農業経営組織別農家数						
	計	主業農家	65歳未満の農業専従者がいる	準主業農家	65歳未満の農業専従者がいる	副業的農家	単一経営				複合経営		
							稲作	露地野菜	施設野菜	果樹類	準単一複合経営	複合経営	
酒田南部	224	96	82	69	17	59	219	219	-	-	-	4	1
酒田北部	84	34	31	29	15	21	49	45	3	-	-	32	2
酒田計	308	130	113	98	32	80	268	264	3	-	-	36	3
新 堀	232	88	56	73	17	71	230	228	1	-	-	1	1
広 野	184	87	82	64	17	33	173	171	-	-	-	8	3
袖 浦	426	263	255	88	49	75	102	57	10	15	10	134	188
浜 中	180	141	138	22	15	17	30	8	20	1	-	42	108
袖浦計	606	404	393	110	64	92	132	65	30	16	10	176	296
東平田	313	74	58	146	23	93	280	274	-	-	4	29	3
中平田	328	154	108	99	39	75	309	303	-	-	-	8	2
北平田	241	102	83	93	26	46	223	221	-	-	-	16	2
上 田	233	99	75	69	27	65	219	217	1	-	-	10	4
本 楯	318	176	156	77	40	65	247	228	1	-	15	60	11
南遊佐	174	99	82	35	13	40	145	143	2	-	-	27	2
西荒瀬	243	114	101	52	22	77	161	146	11	1	-	67	15
飛 島	-	-	-	-	-	-	-	-	-	-	-	-	-
合 計	3,180	1,527	1,307	916	320	737	2,387	2,260	49	17	29	438	342

注) 農業経営組織別農家数には、「販売なし」の農家は含まない。

第4表 農家人口・就業構造

(総数)
単位：人

地区名	世帯員数				農業従事者数								農業就業人口								
	総数	14歳以下		15歳以上		総数		29日以下	30日～59日	60日～99日	100日～149日	150日以上		総数		39歳以下		40～64歳		65歳以上	
		男	女	男	女	男	女					男	女	男	女	男	女	男	女	男	女
酒田南部	1,213	83	107	481	542	346	276	166	82	89	99	117	69	184	201	18	17	97	116	69	68
酒田北部	546	47	49	216	234	146	139	77	31	45	32	55	45	95	111	1	11	49	66	45	34
酒田計	1,759	130	156	697	776	492	415	243	113	134	131	172	114	279	312	19	28	146	182	114	102
新堀	1,224	110	80	514	520	388	274	256	120	83	80	87	36	166	155	19	9	79	105	68	41
広野	1,039	106	83	413	437	303	241	186	63	67	63	126	39	159	127	25	7	81	72	53	48
袖浦	2,375	194	192	958	1,031	693	627	204	124	102	130	394	366	480	543	91	90	241	297	148	156
浜中	968	86	74	382	426	295	278	75	34	38	32	204	190	236	252	54	50	131	140	51	62
袖浦計	3,343	280	266	1,340	1,457	988	905	279	158	140	162	598	556	716	795	145	140	372	437	199	218
東平田	1,720	156	124	692	748	516	444	319	184	185	145	84	43	184	233	13	15	94	131	77	87
中平田	1,656	103	127	706	720	497	389	262	130	129	141	162	62	248	218	30	16	120	136	98	66
北平田	1,270	98	117	512	543	385	335	183	115	108	125	128	61	192	191	16	11	95	101	81	79
上田	1,169	94	73	488	514	362	305	206	122	110	77	108	44	156	161	12	10	82	84	62	67
本楯	1,702	148	131	670	753	509	435	232	120	102	108	239	143	304	300	32	26	162	172	110	102
南遊佐	1,002	86	76	411	429	279	230	124	67	55	78	111	74	157	165	11	9	84	94	62	62
西荒瀬	1,437	128	125	566	618	392	341	196	111	86	75	143	122	211	266	16	16	110	160	85	90
飛島	159	3	3	70	83	12	63	13	20	36	5	-	1	2	54	1	3	-	32	1	19
合計	17,480	1,442	1,361	7,079	7,598	5,123	4,377	2,499	1,323	1,235	1,190	1,958	1,295	2,774	2,977	339	290	1,425	1,706	1,010	981

第5表 農家人口（年齢別世帯員数・男）

(総数)
単位：人

地区名	年 齢 別 世 帯 員 数 (男)															
	総 数	14歳以下	15	16~19	20~24	25~29	30~34	35~39	40~44	45~49	50~54	55~59	60~64	65~69	70~74	75歳以上
酒田南部	564	83	5	34	21	27	26	39	50	55	22	40	50	37	35	40
酒田北部	263	47	3	13	13	9	8	18	23	19	14	13	26	20	25	12
酒田計	827	130	8	47	34	36	34	57	73	74	36	53	76	57	60	52
新 堀	624	110	8	35	26	32	45	44	44	43	36	38	53	40	30	40
広 野	519	106	9	24	14	20	27	48	40	34	25	36	40	42	27	27
袖 浦	1,152	194	15	52	40	59	77	96	106	70	64	72	101	97	44	65
浜 中	468	86	6	19	14	24	32	34	47	26	27	26	54	31	24	18
袖浦計	1,620	280	21	71	54	83	109	130	153	96	91	98	155	128	68	83
東平田	848	156	3	38	50	36	51	63	55	64	54	66	63	52	44	53
中平田	809	103	18	48	32	37	46	57	63	74	44	54	57	74	44	58
北平田	610	98	10	43	27	24	30	49	56	45	37	35	43	52	30	31
上 田	582	94	15	32	31	29	24	24	62	50	32	35	37	44	31	42
本 橋	818	148	16	38	36	26	35	58	81	66	40	48	62	63	50	51
南遊佐	497	86	8	32	26	22	19	25	48	44	32	25	29	36	29	36
西荒瀬	694	128	12	46	25	21	36	54	67	53	25	40	63	54	23	47
飛 島	73	3	-	1	-	1	1	1	8	6	3	10	11	10	6	12
合 計	8,521	1,442	128	455	355	367	457	610	750	649	455	538	689	652	442	532

第4表 農家人口・就業構造

(総数)
単位：人

地区名	世帯員数				農業従事者数								農業就業人口									
	総数	14歳以下		15歳以上		総数		29日	30日	60日	100日	150日以上		総数		39歳以下		40~64歳		65歳以上		
		男	女	男	女	男	女	以下	~59日	~99日	~149日	男	女	男	女	男	女	男	女	男	女	
酒田南部	1,213	83	107	481	542	346	276	166	82	89	99	117	69	184	201	18	17	97	116	69	68	
酒田北部	546	47	49	216	234	146	139	77	31	45	32	55	45	95	111	1	11	49	66	45	34	
酒田計	1,759	130	156	697	776	492	415	243	113	134	131	172	114	279	312	19	28	146	182	114	102	
新堀	1,224	110	80	514	520	388	274	256	120	83	80	87	36	166	155	19	9	79	105	68	41	
広野	1,039	106	83	413	437	303	241	186	63	67	63	126	39	159	127	25	7	81	72	53	48	
袖浦	2,375	194	192	958	1,031	693	627	204	124	102	130	394	366	480	543	91	90	241	297	148	156	
浜中	968	86	74	382	426	295	278	75	34	38	32	204	190	236	252	54	50	131	140	51	62	
袖浦計	3,343	280	266	1,340	1,457	988	905	279	158	140	162	598	556	716	795	145	140	372	437	199	218	
東平田	1,720	156	124	692	748	516	444	319	184	185	145	84	43	184	233	13	15	94	131	77	87	
中平田	1,656	103	127	706	720	497	389	262	130	129	141	162	62	248	218	30	16	120	136	98	66	
北平田	1,270	98	117	512	543	385	335	183	115	108	125	128	61	192	191	16	11	95	101	81	79	
上田	1,169	94	73	488	514	362	305	206	122	110	77	108	44	156	161	12	10	82	84	62	67	
本楯	1,702	148	131	670	753	509	435	232	120	102	108	239	143	304	300	32	26	162	172	110	102	
南遊佐	1,002	86	76	411	429	279	230	124	67	55	78	111	74	157	165	11	9	84	94	62	62	
西荒瀬	1,437	128	125	566	618	392	341	196	111	86	75	143	122	211	266	16	16	110	160	85	90	
飛島	159	3	3	70	83	12	63	13	20	36	5	-	1	2	54	1	3	-	32	1	19	
合計	17,480	1,442	1,361	7,079	7,598	5,123	4,377	2,499	1,323	1,235	1,190	1,958	1,295	2,774	2,977	339	290	1,425	1,706	1,010	981	

第5表 農家人口（年齢別世帯員数・男）

(総数)
単位：人

地区名	年 齢 別 世 帯 員 数 (男)															
	総 数	14歳以下	15	16~19	20~24	25~29	30~34	35~39	40~44	45~49	50~54	55~59	60~64	65~69	70~74	75歳以上
酒田南部	564	83	5	34	21	27	26	39	50	55	22	40	50	37	35	40
酒田北部	263	47	3	13	13	9	8	18	23	19	14	13	26	20	25	12
酒田計	827	130	8	47	34	36	34	57	73	74	36	53	76	57	60	52
新 堀	624	110	8	35	26	32	45	44	44	43	36	38	53	40	30	40
広 野	519	106	9	24	14	20	27	48	40	34	25	36	40	42	27	27
袖 浦	1,152	194	15	52	40	59	77	96	106	70	64	72	101	97	44	65
浜 中	468	86	6	19	14	24	32	34	47	26	27	26	54	31	24	18
袖浦計	1,620	280	21	71	54	83	109	130	153	96	91	98	155	128	68	83
東平田	848	156	3	38	50	36	51	63	55	64	54	66	63	52	44	53
中平田	809	103	18	48	32	37	46	57	63	74	44	54	57	74	44	58
北平田	610	98	10	43	27	24	30	49	56	45	37	35	43	52	30	31
上 田	582	94	15	32	31	29	24	24	62	50	32	35	37	44	31	42
本 楯	818	148	16	38	36	26	35	58	81	66	40	48	62	63	50	51
南遊佐	497	86	8	32	26	22	19	25	48	44	32	25	29	36	29	36
西荒瀬	694	128	12	46	25	21	36	54	67	53	25	40	63	54	23	47
飛 島	73	3	-	1	-	1	1	1	8	6	3	10	11	10	6	12
合 計	8,521	1,442	128	455	355	367	457	610	750	649	455	538	689	652	442	532

第6表 農家人口（年齢別世帯員数・女）

(総数)
単位：人

地区名	年 齢 別 世 帯 員 数 (女)															
	総 数	14歳以下	15	16~19	20~24	25~29	30~34	35~39	40~44	45~49	50~54	55~59	60~64	65~69	70~74	75歳以上
酒田南部	649	107	10	32	22	23	25	37	52	47	30	55	45	49	36	79
酒田北部	283	49	2	12	4	13	16	18	25	12	16	23	22	28	15	28
酒田計	932	156	12	44	26	36	41	55	77	59	46	78	67	77	51	107
新 堀	600	80	9	21	24	34	39	34	42	44	28	54	59	42	31	59
広 野	520	83	4	27	23	22	25	42	36	25	28	37	44	47	22	55
袖 浦	1,223	192	10	51	48	50	85	76	77	60	63	98	114	96	63	140
浜 中	500	74	7	26	19	20	22	34	29	29	23	38	48	31	26	74
袖浦計	1,723	266	17	77	67	70	107	110	106	89	86	136	162	127	89	214
東平田	872	124	6	33	32	40	58	57	49	61	53	69	67	64	60	99
中平田	847	127	14	35	32	41	40	43	59	64	48	58	84	68	50	84
北平田	660	117	7	29	20	21	26	49	55	40	35	46	50	49	44	72
上 田	587	73	6	38	21	24	21	27	66	42	36	29	41	55	48	60
本 楯	884	131	7	45	35	37	42	57	75	57	35	65	59	87	51	101
南遊佐	505	76	8	23	17	21	21	32	36	40	29	28	38	43	34	59
西荒瀬	743	125	12	20	28	35	37	56	54	48	29	56	67	53	44	79
飛 島	86	3	-	-	-	-	2	3	5	4	6	10	13	15	8	17
合 計	8,959	1,361	102	392	325	381	459	565	660	573	459	666	751	727	532	1,006

第7表 農業就業人口年齢別・男

(総数)
単位：人

地区名	農 業 就 業 人 口 (男)													
	総 数	15~19歳	20~24	25~29	30~34	35~39	40~44	45~49	50~54	55~59	60~64	65~69	70~74	75歳以上
酒田南部	184	3	2	1	5	7	16	22	7	20	32	25	24	20
酒田北部	95	-	-	-	-	1	9	8	7	7	18	15	23	7
酒田計	279	3	2	1	5	8	25	30	14	27	50	40	47	27
新 堀	166	5	2	1	5	6	10	11	15	16	27	31	22	15
広 野	159	4	1	1	5	14	15	18	10	14	24	29	20	4
袖 浦	480	5	6	15	26	39	56	33	43	40	69	81	30	37
浜 中	236	1	2	7	17	27	25	14	21	23	48	27	19	5
袖浦計	716	6	8	22	43	66	81	47	64	63	117	108	49	42
東平田	184	4	-	1	2	6	8	17	9	21	39	30	29	18
中平田	248	5	-	4	6	15	12	29	16	29	34	54	26	18
北平田	192	1	-	-	3	12	14	17	17	20	27	44	24	13
上 田	156	5	1	-	1	5	20	21	10	11	20	27	22	13
本 楯	304	5	-	2	5	20	26	37	23	27	49	49	38	23
南遊佐	157	-	2	1	2	6	16	21	15	13	19	26	22	14
西荒瀬	211	2	-	3	1	10	19	19	11	19	42	46	16	23
飛 島	2	1	-	-	-	-	-	-	-	-	-	1	-	-
合 計	2,774	41	16	36	78	168	246	267	204	260	448	485	315	210

第 8 表 農業就業人口年齢別・女

(総数)
単位：人

地区名	農 業 就 業 人 口 (女)													
	総 数	15~19歳	20~24	25~29	30~34	35~39	40~44	45~49	50~54	55~59	60~64	65~69	70~74	75歳以上
酒田南部	212	4	1	1	6	6	20	19	16	39	31	35	19	15
酒田北部	100	1	-	1	1	7	12	7	9	13	16	20	9	4
酒田計	312	5	1	2	7	13	32	26	25	52	47	55	28	19
新 堀	155	1	-	-	5	3	6	13	8	34	44	26	13	2
広 野	127	-	-	1	1	5	4	6	10	23	29	30	10	8
袖 浦	543	2	3	11	30	44	45	37	47	74	94	84	45	27
浜 中	252	2	1	6	17	24	19	24	21	32	44	25	18	19
袖浦計	795	4	4	17	47	68	64	61	68	106	138	109	63	46
東平田	233	3	1	3	7	1	7	12	22	40	50	47	25	15
中平田	218	-	2	3	2	9	11	10	24	36	55	43	16	7
北平田	191	3	-	-	4	4	3	11	18	30	39	38	29	12
上 田	161	1	1	1	1	6	15	8	13	15	33	35	25	7
本 楯	300	-	1	3	10	12	27	27	23	51	44	66	26	10
南遊佐	165	-	-	-	2	7	10	19	15	18	32	34	18	10
西荒瀬	266	-	1	-	4	11	19	25	21	43	52	39	33	18
飛 島	54	-	-	-	1	2	2	3	6	9	12	10	5	4
合 計	2,977	17	11	30	91	141	200	221	253	457	575	532	291	158

第9表 経営耕地・水稻作の請負わせ

(総数)
単位：戸、a

地区名	経営耕地							うち借入耕地面積			水稻作の請負わせ面積						
	農家数	田	農家数	畑	農家数	樹園地	計	田	畑	樹園地	育苗	耕起代かき	田植	防除	稲刈り脱穀	乾調	燥整
酒田南部	240	58,367	154	2,025	3	40	60,432	5,946	33	-	5,795	5,888	6,122	4,936	6,534	6,820	
酒田北部	89	16,890	98	2,724	2	45	19,659	1,816	72	-	1,136	1,010	1,355	1,417	1,077	1,447	
酒田計	329	75,257	252	4,749	5	85	80,091	7,762	105	-	6,931	6,898	7,477	6,353	7,611	8,267	
新堀	238	68,790	168	1,005	8	51	69,846	13,206	22	-	3,637	3,588	4,862	2,287	9,981	33,801	
広野	193	57,980	178	2,138	45	586	60,704	11,351	95	-	1,173	1,084	1,379	79	2,756	42,811	
袖浦	381	48,627	439	28,969	263	13,118	90,714	7,698	1,971	165	14,730	2,263	14,904	1,126	10,325	13,251	
浜中	135	23,638	194	21,749	25	473	45,860	2,362	833	-	1,853	881	2,173	1,057	4,064	3,226	
袖浦計	516	72,265	633	50,718	288	13,591	136,574	10,060	2,804	165	16,583	3,144	17,077	2,183	14,389	16,477	
東平田	328	64,481	281	1,825	74	1,844	68,150	3,477	11	19	4,583	4,066	4,479	1,565	5,108	5,267	
中平田	342	95,782	277	1,599	15	112	97,493	7,862	21	8	2,997	3,264	4,866	1,535	5,469	30,774	
北平田	248	65,593	167	792	9	97	66,482	6,795	2	-	4,209	4,380	5,319	1,946	6,355	3,444	
上田	239	61,098	167	1,041	9	153	62,292	4,013	73	-	3,566	3,341	3,869	1,607	3,915	31,579	
本橋	322	73,485	263	3,871	67	4,163	81,519	6,641	270	13	5,687	4,332	6,581	1,991	10,242	33,286	
南遊佐	187	45,127	178	4,679	11	165	49,971	3,433	151	-	2,231	1,754	2,522	866	2,989	5,077	
西荒瀬	246	46,616	275	9,001	21	265	55,882	6,367	728	-	4,927	3,714	4,953	1,462	5,153	5,610	
飛島	-	-	53	1,014	1	10	1,024	-	-	-	-	-	-	-	-	-	
合計	3,188	726,474	2,892	82,432	553	21,122	830,028	80,967	4,282	205	56,524	39,565	63,384	21,874	73,968	216,393	

第10表 経営耕地規模別面積

(総数)
単位：a

地区名	総数	自給的農家		販売農家													
		例外規定	0.1-0.3 ha	例外規定販売農家		0.3	0.5	1.0	1.5	2.0	2.5	3.0	4.0	5.0	7.5	10.0	15.0ha
				0.1未満	0.1-0.3	~ 0.5	~ 1.0	~ 1.5	~ 2.0	~ 2.5	~ 3.0	~ 4.0	~ 5.0	~ 7.5	~ 10.0	~ 15.0	以上
酒田南部	60,432	-	361	-	-	255	2,600	3,375	5,840	4,878	4,268	11,171	10,910	X	X	X	-
酒田北部	19,659	-	553	-	37	448	1,146	978	1,801	2,412	512	1,598	2,711	X	X	-	-
酒田計	80,091	-	914	-	37	703	3,746	4,353	7,641	7,290	4,780	12,769	13,621	16,382	X	X	-
新堀	69,846	-	170	-	39	371	2,030	2,691	5,655	5,630	4,431	16,994	9,732	10,176	5,760	6,167	-
広野	60,704	-	236	-	10	299	1,172	2,886	2,749	3,761	3,320	10,236	8,468	X	X	X	-
袖浦	90,714	-	1,231	-	75	1,854	6,998	6,930	6,330	8,096	8,013	18,648	16,307	X	X	X	-
浜中	45,860	-	279	-	20	383	1,507	3,841	2,906	4,842	4,306	7,851	7,481	X	X	-	-
袖浦計	136,574	-	1,510	-	95	2,237	8,505	10,771	9,236	12,938	12,319	26,499	23,788	21,918	X	X	-
東平田	68,150	-	561	-	25	934	4,387	4,739	4,737	8,430	9,812	22,681	7,707	4,137	-	-	-
中平田	97,493	-	305	-	26	514	2,148	2,788	5,371	7,036	8,864	27,767	28,012	12,443	X	X	-
北平田	66,482	-	146	-	-	291	2,354	2,695	4,070	4,555	7,894	25,070	10,695	X	X	-	-
上田	62,292	-	148	-	19	574	2,075	2,984	3,005	3,933	8,199	19,978	12,826	5,771	X	X	-
本楯	81,519	-	331	-	-	720	2,161	3,818	6,208	9,140	14,339	22,114	10,645	X	X	-	-
南遊佐	49,971	-	447	-	-	513	1,678	2,390	1,369	3,843	5,187	10,613	10,032	10,414	X	X	-
西荒瀬	55,882	-	773	-	20	1,252	3,263	4,205	1,964	4,697	6,461	11,716	8,022	X	X	-	-
飛島	1,024	-	1,024	-	-	-	-	-	-	-	-	-	-	-	-	-	-
合計	830,028	-	6,565	-	271	8,408	33,519	44,320	52,005	71,253	85,606	206,437	143,548	134,675	30,223	13,198	-

第11表 過去1年間に稲を作った田の面積規模農家数

(販売農家)
単位：戸

地区名	計	0.3ha 未満	0.3 ～ 0.5	0.5 ～ 1.0	1.0 ～ 1.5	1.5 ～ 2.0	2.0 ～ 2.5	2.5 ～ 3.0	3.0 ～ 4.0	4.0 ～ 5.0	5.0 ～ 7.5	7.5 ～ 10.0	10.0 ～ 15.0	15.0ha 以上
酒田南部	224	-	10	37	29	32	26	15	31	24	14	5	1	-
酒田北部	79	2	13	15	7	12	9	3	5	7	4	2	-	-
酒田計	303	2	23	52	36	44	35	18	36	31	18	7	1	-
新堀	231	1	11	27	24	30	24	19	50	16	19	5	5	-
広野	183	1	9	17	24	22	10	16	28	21	31	4	-	-
袖浦	340	35	59	68	48	35	46	19	17	8	4	1	-	-
浜中	133	9	12	32	23	10	15	8	11	6	6	1	-	-
袖浦計	473	44	71	100	71	45	61	27	28	14	10	2	-	-
東平田	308	5	22	61	34	38	38	40	56	11	3	-	-	-
中平田	319	7	16	27	33	31	36	27	83	40	18	-	1	-
北平田	241	-	8	32	22	23	28	22	70	23	12	1	-	-
上田	233	2	16	29	24	18	18	36	53	28	7	2	-	-
本楯	312	4	21	37	34	42	49	43	47	23	11	1	-	-
南遊佐	173	6	7	27	17	14	19	22	33	16	11	-	1	-
西荒瀬	231	20	24	49	15	22	27	21	29	12	12	-	-	-
飛島	-	-	-	-	-	-	-	-	-	-	-	-	-	-
合計	3,007	92	228	458	334	329	345	291	513	235	152	22	8	-

第12表 過去1年間に稲を作った田の面積規模別面積

(販売農家)
単位：a

地区名	計	0.3ha 未満	0.3 ～ 0.5	0.5 ～ 1.0	1.0 ～ 1.5	1.5 ～ 2.0	2.0 ～ 2.5	2.5 ～ 3.0	3.0 ～ 4.0	4.0 ～ 5.0	5.0 ～ 7.5	7.5 ～ 10.0	10.0 ～ 15.0	15.0ha 以上
酒田南部	57,027	-	393	2,631	3,492	5,505	5,717	4,034	10,836	10,779	X	X	X	-
酒田北部	16,344	41	474	1,114	844	2,108	1,931	836	1,938	3,157	X	X	-	-
酒田計	73,371	41	867	3,745	4,336	7,613	7,648	4,870	12,774	13,936	10,737	X	X	-
新堀	67,443	15	441	2,032	2,994	5,288	5,285	5,278	17,606	7,030	11,369	4,100	6,005	-
広野	55,704	17	329	1,162	2,979	3,805	2,241	4,419	9,763	9,365	18,436	3,188	-	-
袖浦	47,014	660	2,207	4,738	5,924	5,857	10,220	5,126	5,649	3,573	X	X	-	-
浜中	23,499	191	462	2,319	2,701	1,658	3,270	2,184	3,752	2,638	X	X	-	-
袖浦計	70,513	851	2,669	7,057	8,625	7,515	13,490	7,310	9,401	6,211	X	X	-	-
東平田	61,482	123	832	4,364	4,109	6,718	8,621	11,125	18,841	4,945	1,804	-	-	-
中平田	85,610	176	611	2,021	4,061	5,256	8,037	7,497	28,851	17,378	X	-	X	-
北平田	64,308	-	330	2,328	2,820	4,028	6,408	6,071	24,292	10,095	X	X	-	-
上田	59,445	33	655	2,015	3,004	3,170	3,959	9,934	18,214	12,420	X	X	-	-
本楯	71,501	54	821	2,556	4,173	7,175	10,941	11,842	16,275	10,403	X	X	-	-
南遊佐	43,215	150	260	1,911	2,093	2,458	4,223	5,979	11,532	7,050	X	-	X	-
西荒瀬	44,587	433	875	3,682	1,733	3,819	5,874	5,758	9,968	5,483	6,962	-	-	-
飛島	-	-	-	-	-	-	-	-	-	-	-	-	-	-
合計	697,179	1,893	8,690	32,873	40,927	56,845	76,727	80,083	177,517	104,316	89,700	18,046	9,562	-

第13表 施設園芸・家畜等の生産

(販売農家)
単位：戸、a、頭、百羽

地区名	施設園芸						家畜									
	ハウス			ガラス室			乳用牛		肉用牛			豚			採卵鶏	
	農家数	面積	一戸当たり	農家数	面積	一戸当たり	農家数	頭数	頭数		農家数	頭数		農家数	羽数	
									総数	うち子取		総数	うち子取			
酒田南部	25	131	5.2	-	-	-	1	X	-	-	-	-	-	-	-	-
酒田北部	12	48	4.0	1	X	X	1	X	-	-	-	-	-	-	-	-
酒田計	37	179	4.8	1	X	X	2	X	-	-	-	-	-	-	-	-
新堀	39	176	4.5	-	-	-	6	32	1	X	-	-	-	-	4	0
広野	25	174	7.0	-	-	-	1	X	-	-	-	1	X	X	1	X
袖浦	286	9,330	32.6	-	-	-	-	-	-	-	-	-	-	-	-	-
浜中	142	3,754	26.4	5	25	5.0	1	X	-	-	-	-	-	-	-	-
袖浦計	428	13,084	30.6	5	25	5.0	1	X	-	-	-	-	-	-	-	-
東平田	9	82	9.1	1	X	X	-	-	26	555	51	4	1,003	95	-	-
中平田	17	95	5.6	-	-	-	3	53	10	428	6	2	X	X	1	X
北平田	15	78	5.2	-	-	-	1	X	14	246	23	4	1,374	83	-	-
上田	16	103	6.4	-	-	-	2	X	2	X	-	2	X	X	-	-
本楯	9	19	2.1	-	-	-	1	X	8	100	6	19	6,544	664	-	-
南遊佐	22	96	4.4	-	-	-	-	-	-	-	-	2	X	X	-	-
西荒瀬	33	254	7.7	1	X	X	-	-	3	59	-	1	X	X	6	130
飛島	-	-	-	-	-	-	-	-	-	-	-	-	-	-	-	-
合計	650	14,340	22.1	8	48	6.0	17	173	64	1,412	86	35	11,074	1,087	12	145

集 落 別 統 計 表

第 1 表 經營耕地規模別農家數

酒田南部 (總數)
單位：戶

集落名	總數	自給的農家		販 売 農 家													
		例外規定	0.1-0.3 ha	例外規定販売農家		0.3 ~ 0.5	0.5 ~ 1.0	1.0 ~ 1.5	1.5 ~ 2.0	2.0 ~ 2.5	2.5 ~ 3.0	3.0 ~ 4.0	4.0 ~ 5.0	5.0 ~ 7.5	7.5 ~ 10.0	10.0 ~ 15.0	15.0ha 以 上
				0.1 未滿	0.1-0.3												
龜ヶ崎南部	32	-	3	-	-	-	5	1	5	3	3	2	2	5	2	1	-
龜ヶ崎中部	27	-	-	-	-	1	1	5	2	2	-	3	6	4	3	-	-
龜ヶ崎北部	11	-	4	-	-	-	1	-	-	-	1	3	-	2	-	-	-
大 町	30	-	2	-	-	3	6	3	2	2	1	4	4	3	-	-	-
四ツ興野	23	-	3	-	-	2	4	1	4	2	3	3	1	-	-	-	-
大 宮	68	-	6	-	-	-	15	11	10	11	6	4	5	-	-	-	-
遊 摺 部	50	-	1	-	-	1	4	7	9	2	2	13	6	4	1	-	-
浜 田	2	-	-	-	-	-	1	-	1	-	-	-	-	-	-	-	-
合 計	243	-	19	-	-	7	37	28	33	22	16	32	24	18	6	1	-

第 1 表 經營耕地面積規模別農家数

酒田北部 (総数)
単位：戸

集落名	総数	自給的農家		販 売 農 家													
		例外規定	0.1-0.3 ha	例外規定販売農家		0.3	0.5	1.0	1.5	2.0	2.5	3.0	4.0	5.0	7.5	10.0	15.0ha
				0.1未満	0.1-0.3	~ 0.5	~ 1.0	~ 1.5	~ 2.0	~ 2.5	~ 3.0	~ 4.0	~ 5.0	~ 7.5	~ 10.0	~ 15.0	以 上
三軒茶屋	12	-	3	-	-	3	1	-	1	1	1	1	1	-	-	-	-
元 泉	23	-	2	-	-	-	5	1	3	2	-	2	2	5	1	-	-
西 野 南	15	-	4	-	-	-	-	4	-	4	-	1	-	2	-	-	-
西 野 北	16	-	-	-	-	2	5	2	2	-	-	1	3	1	-	-	-
高 砂	14	-	12	-	-	2	-	-	-	-	-	-	-	-	-	-	-
古 湊	7	-	6	-	-	1	-	-	-	-	-	-	-	-	-	-	-
谷 地 田	3	-	-	-	-	-	1	-	1	-	-	-	-	-	1	-	-
光ヶ丘 1	6	-	4	-	1	-	-	-	-	1	-	-	-	-	-	-	-
光ヶ丘 2	4	-	1	-	-	1	1	-	-	-	-	-	-	1	-	-	-
光ヶ丘北	14	-	-	-	-	3	3	1	2	3	1	-	-	1	-	-	-
市街地南部	-	-	-	-	-	-	-	-	-	-	-	-	-	-	-	-	-
市街地北部	2	-	-	-	1	-	-	-	1	-	-	-	-	-	-	-	-
合 計	116	-	32	-	2	12	16	8	10	11	2	5	6	10	2	-	-

第 1 表 經營耕地面積規模別農家數

新 堀

(總 數)
單位：戶

集 落 名	總 數	自 給 的 農 家		販 売 農 家													
		例外規定	0.1-0.3 ha	例外規定販売農家		0.3	0.5	1.0	1.5	2.0	2.5	3.0	4.0	5.0	7.5	10.0	15.0ha
				0.1 未滿	0.1-0.3	~ 0.5	~ 1.0	~ 1.5	~ 2.0	~ 2.5	~ 3.0	~ 4.0	~ 5.0	~ 7.5	~ 10.0	~ 15.0	以 上
丸 沼	38	-	-	-	-	2	6	4	2	3	-	9	3	5	4	-	-
木 川	24	-	1	-	-	2	4	1	3	2	3	5	2	1	-	-	-
門 田	28	-	1	-	-	-	1	4	5	5	2	5	1	2	1	1	-
局	23	-	1	-	-	2	3	2	5	4	-	3	2	1	-	-	-
板 戸	28	-	-	-	-	-	-	1	2	1	5	9	9	-	-	1	-
新 堀 南	22	-	1	-	1	-	3	2	6	1	1	2	3	1	1	-	-
新 堀 北	28	-	2	-	-	-	6	3	2	2	2	4	2	4	-	1	-
落 野 目	48	-	1	-	1	3	4	5	7	7	3	11	-	3	1	2	-
合 計	239	-	7	-	2	9	27	22	32	25	16	48	22	17	7	5	-

第 1 表 經營耕地面積規模別農家數

広 野

(總 數)
單位：戶

集 落 名	總 數	自 給 的 農 家		販 売 農 家													
		例外規定	0.1-0.3 ha	例外規定販売農家		0.3 ~	0.5 ~	1.0 ~	1.5 ~	2.0 ~	2.5 ~	3.0 ~	4.0 ~	5.0 ~	7.5 ~	10.0 ~	15.0ha 以 上
				0.1 未滿	0.1-0.3	0.3 ~ 0.5	0.5 ~ 1.0	1.0 ~ 1.5	1.5 ~ 2.0	2.0 ~ 2.5	2.5 ~ 3.0	3.0 ~ 4.0	4.0 ~ 5.0	5.0 ~ 7.5	7.5 ~ 10.0	10.0 ~ 15.0	
奥井新田	15	-	-	-	-	2	4	2	-	-	1	1	2	3	-	-	-
下 中 村	20	-	1	-	-	-	-	3	1	1	1	5	-	7	1	-	-
上中村・末広	21	-	1	-	1	2	-	2	2	3	1	5	1	3	-	-	-
十 五 軒	10	-	-	-	-	-	1	1	2	1	1	1	1	2	-	-	-
下 通	18	-	-	-	-	2	4	-	1	2	-	1	1	6	1	-	-
中 通	9	-	3	-	-	-	-	1	-	2	-	-	1	2	-	-	-
上 通	17	-	3	-	-	-	1	2	1	-	-	1	1	5	2	1	-
三 本 柳	20	-	-	-	-	1	1	1	2	3	1	4	6	1	-	-	-
興 屋	3	-	-	-	-	-	-	-	-	-	-	2	1	-	-	-	-
大 淵	20	-	2	-	-	1	-	3	2	1	4	3	2	2	-	-	-
福 岡 東	20	-	-	-	-	-	1	3	3	4	1	4	1	1	2	-	-
福 岡 西	22	-	1	-	-	-	4	5	2	-	2	2	2	4	-	-	-
合 計	195	-	11	-	1	8	16	23	16	17	12	29	19	36	6	1	-

第 1 表 經營耕地面積規模別農家數

袖 浦

(總數)
單位：戶

集 落 名	總 數	自給的農家		販 賣 農 家													
		例外規定	0.1-0.3 ha	例外規定販売農家		0.3 ~ 0.5	0.5 ~ 1.0	1.0 ~ 1.5	1.5 ~ 2.0	2.0 ~ 2.5	2.5 ~ 3.0	3.0 ~ 4.0	4.0 ~ 5.0	5.0 ~ 7.5	7.5 ~ 10.0	10.0 ~ 15.0	15.0ha 以 上
				0.1 未滿	0.1-0.3												
宮野浦 1	14	-	6	-	-	4	2	2	-	-	-	-	-	-	-	-	-
宮野浦 2	19	-	9	-	-	6	3	1	-	-	-	-	-	-	-	-	-
宮野浦 3	12	-	5	-	-	2	3	1	-	-	-	-	1	-	-	-	-
宮野浦 4	34	-	15	-	-	9	8	2	-	-	-	-	-	-	-	-	-
飯森山	30	-	2	-	-	1	3	3	2	2	2	6	5	3	1	-	-
東飯森山	9	-	1	-	-	-	2	1	-	1	-	3	1	-	-	-	-
十里塚 1	22	-	2	-	-	-	7	7	1	2	1	2	-	-	-	-	-
十里塚 2	23	-	2	-	-	-	8	2	3	1	2	2	2	1	-	-	-
十里塚 3	28	-	1	-	-	1	4	4	5	1	5	3	3	1	-	-	-
坂野辺新田 1	35	-	2	-	-	2	4	4	4	3	4	6	4	1	1	-	-
坂野辺新田 2	29	-	2	-	-	2	3	4	-	4	2	4	3	5	-	-	-
坂野辺新田 3	30	-	3	-	2	3	6	3	1	-	2	5	3	2	-	-	-
北黒森	16	-	4	-	-	-	-	-	1	2	4	1	3	1	-	-	-
黒森 1	24	-	1	-	-	2	12	4	2	2	-	1	-	-	-	-	-
黒森 2	41	-	2	-	-	3	5	4	1	8	2	9	3	4	-	-	-
黒森 3	31	-	2	-	1	3	8	3	2	3	1	4	4	-	-	-	-
黒森 4	28	-	3	-	-	1	3	6	6	5	2	1	1	-	-	-	-
黒森 5	28	-	3	-	-	2	10	2	5	1	-	3	1	1	-	-	-
八重浜	9	-	2	-	-	5	1	-	-	1	-	-	-	-	-	-	-
広岡	34	-	3	-	-	1	7	4	3	-	3	5	3	3	1	1	-
合 計	496	-	70	-	3	47	99	57	36	36	30	55	37	22	3	1	-

第 1 表 經營耕地面積規模別農家數

浜 中

(總 數)
單位：戶

集 落 名	總 數	自給的農家		販 売 農 家													
		例外規定	0.1-0.3 ha	例外規定販売農家		0.3	0.5	1.0	1.5	2.0	2.5	3.0	4.0	5.0	7.5	10.0	15.0ha
				0.1 未滿	0.1-0.3	~ 0.5	~ 1.0	~ 1.5	~ 2.0	~ 2.5	~ 3.0	~ 4.0	~ 5.0	~ 7.5	~ 10.0	~ 15.0	以 上
浜 中 1	40	1	12	-	1	4	3	6	4	2	1	3	2	1	-	-	-
浜 中 2	29	-	2	-	-	2	1	2	3	2	4	5	5	1	2	-	-
浜 中 3	30	-	2	-	-	3	5	5	2	4	3	3	2	1	-	-	-
浜 中 4	23	-	-	-	-	-	3	5	4	3	1	1	1	5	-	-	-
浜 中 5	31	-	1	-	-	1	6	7	1	4	1	7	1	2	-	-	-
浜 中 6	31	-	2	-	-	1	3	4	1	2	5	1	6	4	2	-	-
浜 中 7	17	-	1	-	-	-	1	3	2	5	1	3	-	1	-	-	-
合 計	201	1	20	-	1	11	22	32	17	22	16	23	17	15	4	-	-

第 1 表 經營耕地面積規模別農家數

東平田

(總數)
單位：戶

集 落 名	總 數	自給的農家		販 賣 農 家													
		例外規定	0.1-0.3 ha	例外規定販売農家		0.3	0.5	1.0	1.5	2.0	2.5	3.0	4.0	5.0	7.5	10.0	15.0ha
				0.1 未滿	0.1-0.3	~ 0.5	~ 1.0	~ 1.5	~ 2.0	~ 2.5	~ 3.0	~ 4.0	~ 5.0	~ 7.5	~ 10.0	~ 15.0	以 上
滝 野 沢	33	-	5	-	-	3	7	3	3	3	1	3	5	-	-	-	-
生 石	35	-	3	-	-	4	4	4	4	3	5	5	1	2	-	-	-
矢 流 川	34	-	3	-	-	2	10	3	4	2	3	5	1	1	-	-	-
大 平	18	-	2	-	-	1	4	6	-	1	1	3	-	-	-	-	-
通 越	10	-	6	-	1	2	1	-	-	-	-	-	-	-	-	-	-
金 生 沢	40	-	2	-	-	6	8	7	1	6	6	2	1	1	-	-	-
寺 内	26	-	1	-	-	-	8	4	1	3	4	5	-	-	-	-	-
北 境	26	-	4	-	-	3	3	3	1	2	3	5	2	-	-	-	-
境 興 野	15	-	1	-	-	2	4	-	2	2	3	-	1	-	-	-	-
関	56	-	-	-	-	-	5	5	7	4	7	23	4	1	-	-	-
横 代	49	-	2	-	-	1	4	3	4	12	3	16	2	2	-	-	-
合 計	342	-	29	-	1	24	58	38	27	38	36	67	17	7	-	-	-

第 1 表 經營耕地面積規模別農家數

中平田

(總數)
單位：戶

集 落 名	總 數	自給的農家		販 賣 農 家													
		例外規定	0.1-0.3 ha	例外規定販売農家		0.3	0.5	1.0	1.5	2.0	2.5	3.0	4.0	5.0	7.5	10.0	15.0ha
				0.1 未滿	0.1-0.3	~ 0.5	~ 1.0	~ 1.5	~ 2.0	~ 2.5	~ 3.0	~ 4.0	~ 5.0	~ 7.5	~ 10.0	~ 15.0	以 上
大 槻 新 田	15	-	1	-	-	1	-	2	3	-	1	3	3	1	-	-	-
手 蔵 田 上	27	-	2	-	-	1	2	-	3	3	2	8	4	2	-	-	-
手 蔵 田 下	31	-	1	-	-	-	3	2	5	2	2	4	10	2	-	-	-
熊 野 田	13	-	-	-	-	-	-	1	1	-	-	3	5	3	-	-	-
荻 島	22	-	-	-	-	-	1	4	2	1	2	8	4	-	-	-	-
本 川	18	-	-	-	-	-	5	2	2	5	-	2	2	-	-	-	-
茨 野 新 田	27	-	-	-	-	1	2	2	1	4	2	9	6	-	-	-	-
小 牧	43	-	2	-	-	4	7	1	5	6	6	6	4	2	-	-	-
福 島	10	-	1	-	-	-	1	-	-	-	1	4	3	-	-	-	-
熊 手 島	21	-	1	-	-	1	1	-	-	3	-	8	4	2	-	1	-
大 野 新 田	19	-	-	-	-	1	2	2	3	-	1	4	2	4	-	-	-
上 勝 保	8	-	-	-	-	-	-	-	1	-	2	4	1	-	-	-	-
下 勝 保	20	-	1	-	-	2	2	2	2	-	4	2	4	1	-	-	-
中 野 新 田	18	-	1	-	1	-	2	2	-	1	3	2	5	1	-	-	-
土 崎	19	-	-	-	-	1	-	-	2	3	4	8	1	-	-	-	-
大 多 新 田	17	-	3	-	-	-	1	3	-	2	1	3	2	2	-	-	-
古 荒 新 田	15	-	2	-	-	1	-	-	1	1	1	3	4	1	1	-	-
合 計	343	-	15	-	1	13	29	23	31	31	32	81	64	21	1	1	-

第 1 表 經營耕地面積規模別農家數

北平田

(總數)
單位：戶

集 落 名	總 數	自給的農家		販 売 農 家													
		例外規定	0.1-0.3 ha	例外規定販売農家		0.3 ~ 0.5	0.5 ~ 1.0	1.0 ~ 1.5	1.5 ~ 2.0	2.0 ~ 2.5	2.5 ~ 3.0	3.0 ~ 4.0	4.0 ~ 5.0	5.0 ~ 7.5	7.5 ~ 10.0	10.0 ~ 15.0	15.0ha 以 上
				0.1 未滿	0.1-0.3												
牧 曾 根	31	-	3	-	-	-	3	3	5	3	1	8	3	1	1	-	-
中 野 曾 根	31	-	-	-	-	2	4	2	2	2	2	12	4	1	-	-	-
上 興 野	6	-	1	-	-	-	-	-	-	1	2	2	-	-	-	-	-
漆曾根第1区	15	-	1	-	-	2	2	2	2	1	1	4	-	-	-	-	-
漆曾根第2区	21	-	1	-	-	1	4	-	4	1	3	4	2	1	-	-	-
漆曾根第3区	15	-	-	-	-	-	1	3	3	-	-	6	1	1	-	-	-
漆曾根第4区	20	-	-	-	-	1	1	2	2	2	1	6	1	4	-	-	-
漆曾根第5区	15	-	1	-	-	-	4	-	-	1	3	4	1	1	-	-	-
新 青 渡	37	-	-	-	-	-	10	4	4	2	4	7	4	2	-	-	-
久 保 田	11	-	-	-	-	-	-	-	-	1	2	3	4	1	-	-	-
曾 根 田	9	-	-	-	-	-	-	3	1	1	3	-	1	-	-	-	-
古 青 渡	6	-	-	-	-	1	-	1	-	-	1	2	1	-	-	-	-
円 能 寺	15	-	-	-	-	-	-	1	-	1	3	9	1	-	-	-	-
布 目	17	-	1	-	-	-	3	-	-	4	3	4	1	1	-	-	-
合 計	249	-	8	-	-	7	32	21	23	20	29	71	24	13	1	-	-

第 1 表 經營耕地面積規模別農家數

上 田

(總 數)
單位：戶

集 落 名	總 數	自給的農家		販 売 農 家													
		例外規定	0.1-0.3 ha	例外規定販売農家		0.3 ~ 0.5	0.5 ~ 1.0	1.0 ~ 1.5	1.5 ~ 2.0	2.0 ~ 2.5	2.5 ~ 3.0	3.0 ~ 4.0	4.0 ~ 5.0	5.0 ~ 7.5	7.5 ~ 10.0	10.0 ~ 15.0	15.0ha 以 上
				0.1 未滿	0.1-0.3												
古 川	35	-	-	-	-	-	4	5	2	3	6	11	3	1	-	-	-
上 安 田	12	-	-	-	-	-	-	-	2	-	1	3	3	3	-	-	-
安 田 1	27	-	-	-	-	4	5	1	3	2	3	8	1	-	-	-	-
安 田 2	15	-	2	-	-	1	2	1	2	1	1	4	1	-	-	-	-
安 田 3	22	-	3	-	-	3	4	1	2	1	2	3	3	-	-	-	-
上 村	12	-	-	-	1	-	2	2	1	-	3	-	2	-	1	-	-
下 村	14	-	-	-	-	1	2	-	-	1	1	6	2	1	-	-	-
鶴 田	28	-	-	-	-	3	3	3	-	1	3	11	4	-	-	-	-
吉 田 1	23	-	-	-	-	-	6	4	2	2	4	3	-	2	-	-	-
吉 田 2	20	-	1	-	-	2	-	5	2	5	1	3	-	1	-	-	-
吉 田 新 田	31	-	-	-	-	-	1	2	1	2	5	6	10	2	1	1	-
合 計	239	-	6	-	1	14	29	24	17	18	30	58	29	10	2	1	-

第 1 表 經營耕地面積規模別農家數

本 楯

(總 數)
單位：戶

集 落 名	總 數	自給的農家		販 売 農 家													
		例外規定	0.1-0.3 ha	例外規定販売農家		0.3 ~ 0.5	0.5 ~ 1.0	1.0 ~ 1.5	1.5 ~ 2.0	2.0 ~ 2.5	2.5 ~ 3.0	3.0 ~ 4.0	4.0 ~ 5.0	5.0 ~ 7.5	7.5 ~ 10.0	10.0 ~ 15.0	15.0ha 以 上
				0.1 未滿	0.1-0.3												
本 楯 第 1	17	-	-	-	-	1	4	-	2	2	6	-	2	-	-	-	
本 楯 第 2	20	-	-	-	-	4	1	1	2	3	4	3	-	2	-	-	
本 楯 第 3	14	-	-	-	-	1	1	-	1	1	1	6	2	1	-	-	
本 楯 第 4	26	-	2	-	-	2	6	4	2	3	3	3	1	-	-	-	
本 楯 第 5	12	-	-	-	-	-	2	-	-	1	1	3	2	3	-	-	
豊 川	45	-	3	-	-	3	3	7	6	6	10	6	1	-	-	-	
下 星 川	18	-	2	-	-	2	3	2	-	-	5	2	1	1	-	-	
三 ツ 橋	8	-	2	-	-	-	1	2	2	-	1	-	-	-	-	-	
中 星 川	15	-	2	-	-	-	2	2	3	2	3	1	-	-	-	-	
上 星 川	14	-	-	-	-	1	1	2	1	1	1	5	2	-	-	-	
上 城 輪	15	-	1	-	-	2	3	1	2	3	1	2	-	-	-	-	
下 城 輪	16	-	-	-	-	-	2	-	1	2	1	6	1	3	-	-	
豊 原	17	-	2	-	-	1	1	1	1	4	3	3	-	-	1	-	
庭 田	28	-	-	-	-	1	2	2	6	4	6	6	1	-	-	-	
高 田	16	-	1	-	-	1	-	-	2	2	2	1	3	4	-	-	
越 橋	10	-	-	-	-	-	-	-	1	3	2	1	1	2	-	-	
北 吉 田	11	-	1	-	-	1	2	1	2	-	3	-	1	-	-	-	
中 吉 田	15	-	-	-	-	-	-	-	1	3	1	3	6	1	-	-	
京 屋	17	-	-	-	-	-	1	1	3	1	2	7	2	-	-	-	
合 計	334	-	16	-	-	19	32	30	36	41	52	64	24	19	1	-	

第 1 表 経営耕地面積規模別農家数

南遊佐

(総数)
単位：戸

集落名	総数	自給的農家		販 売 農 家													
		例外規定	0.1-0.3 ha	例外規定販売農家		0.3 ~ 0.5	0.5 ~ 1.0	1.0 ~ 1.5	1.5 ~ 2.0	2.0 ~ 2.5	2.5 ~ 3.0	3.0 ~ 4.0	4.0 ~ 5.0	5.0 ~ 7.5	7.5 ~ 10.0	10.0 ~ 15.0	15.0ha 以 上
				0.1 未満	0.1-0.3												
六ツ新田	33	-	4	-	-	-	4	5	-	2	5	3	4	4	2	-	-
西谷地	17	-	8	-	-	3	1	2	1	-	-	1	1	-	-	-	-
宮内 1	9	-	1	-	-	-	2	1	-	1	-	-	2	2	-	-	-
宮内 2	9	-	3	-	-	-	1	1	-	-	1	1	-	2	-	-	-
宮内 3	5	-	-	-	-	-	1	1	-	-	-	2	1	-	-	-	-
宮内 4	13	-	-	-	-	2	-	1	-	2	1	4	2	1	-	-	-
千代田南部	13	-	1	-	-	-	2	-	2	1	1	2	3	1	-	-	-
千代田北部	16	-	3	-	-	-	2	2	2	-	-	1	2	2	1	1	-
今泉	14	-	1	-	-	2	-	-	1	2	2	3	2	1	-	-	-
金山	7	-	-	-	-	2	1	-	-	1	1	-	-	2	-	-	-
久保田	2	-	-	-	-	-	-	-	-	2	-	-	-	-	-	-	-
宮下り	6	-	1	-	-	1	-	1	-	2	1	-	-	-	-	-	-
樋之口	11	-	2	-	-	-	2	-	-	-	2	5	-	-	-	-	-
前門	10	-	-	-	-	-	3	3	-	-	1	1	2	-	-	-	-
福島	26	-	2	-	-	1	3	2	2	4	4	4	2	2	-	-	-
興休	10	-	1	-	-	2	-	-	-	-	-	4	2	1	-	-	-
合計	201	-	27	-	-	13	22	19	8	17	19	31	23	18	3	1	-

第 1 表 經營耕地面積規模別農家數

西荒瀬

(總數)
單位：戶

集 落 名	總 數	自給的農家		販 売 農 家													
		例外規定	0.1-0.3 ha	例外規定販売農家		0.3 ~ 0.5	0.5 ~ 1.0	1.0 ~ 1.5	1.5 ~ 2.0	2.0 ~ 2.5	2.5 ~ 3.0	3.0 ~ 4.0	4.0 ~ 5.0	5.0 ~ 7.5	7.5 ~ 10.0	10.0 ~ 15.0	15.0ha 以 上
				0.1 未滿	0.1-0.3												
宮 海 1	28	-	11	-	-	6	5	5	-	1	-	-	-	-	-	-	-
宮 海 2	13	-	4	-	-	4	2	3	-	-	-	-	-	-	-	-	-
門 田	20	-	3	-	-	3	3	1	1	2	-	2	-	5	-	-	-
尻 地	14	-	-	-	-	2	8	3	1	-	-	-	-	-	-	-	-
上 市 神	36	-	4	-	-	4	5	7	1	1	5	8	1	-	-	-	-
下 市 神 1	20	-	3	-	-	-	1	2	-	2	3	2	4	3	-	-	-
下 市 神 2	18	-	1	-	-	3	5	2	1	-	-	2	2	2	-	-	-
北 畑	16	-	4	1	1	3	3	2	-	1	-	-	-	1	-	-	-
藤 塚 1	24	-	2	-	-	2	3	2	-	5	5	3	1	1	-	-	-
藤 塚 2	28	-	2	-	-	1	2	1	2	3	6	4	2	5	-	-	-
藤 塚 3	10	-	1	-	-	-	3	1	2	1	-	-	2	-	-	-	-
東 野	21	-	1	-	-	-	-	1	1	3	2	5	5	2	1	-	-
下 藤 塚	13	-	2	-	-	1	1	-	2	-	3	4	-	-	-	-	-
田 村	26	-	6	-	-	3	4	4	-	2	-	4	1	2	-	-	-
合 計	287	-	44	1	1	32	45	34	11	21	24	34	18	21	1	-	-

第 1 表 經營耕地面積規模別農家數

飛 島

(總 數)
單位：戶

集 落 名	總 數	自給的農家		販 売 農 家													
		例外規定	0.1-0.3 ha	例外規定販売農家		0.3 ~	0.5 ~	1.0 ~	1.5 ~	2.0 ~	2.5 ~	3.0 ~	4.0 ~	5.0 ~	7.5 ~	10.0 ~	15.0ha 以 上
				0.1 未滿	0.1-0.3	0.5	1.0	1.5	2.0	2.5	3.0	4.0	5.0	7.5	10.0	15.0	
勝 浦	9	-	9	-	-	-	-	-	-	-	-	-	-	-	-	-	-
中 村	3	-	3	-	-	-	-	-	-	-	-	-	-	-	-	-	-
法 木	41	-	41	-	-	-	-	-	-	-	-	-	-	-	-	-	-
合 計	53	-	53	-	-	-	-	-	-	-	-	-	-	-	-	-	-

第2表 専業別・農産物販売金額規模別農家数

酒田南部 (総数)
単位：戸

集落名	専業別農家数								農産物販売金額規模別農家数										
	総数	専業農家	第1種兼業農家			第2種兼業農家			販売なし	15万円未満	15～50万円	50～100万円	100～200万円	200～300万円	300～500万円	500～700万円	700～1,000万円	1,000～1,500万円	1,500万円以上
			雇用兼業	自営兼業	雇用兼業	自営兼業													
亀ヶ崎南部	32	10	8	7	1	14	10	4	1	-	2	1	5	4	7	1	3	7	1
亀ヶ崎中部	27	9	10	10	-	8	6	2	-	-	1	-	6	3	1	2	7	6	1
亀ヶ崎北部	11	2	4	3	1	5	3	2	-	3	1	1	-	-	1	3	1	1	-
大町	30	3	12	10	2	15	13	2	1	-	4	6	2	4	4	3	6	-	-
四ツ興野	23	3	5	5	-	15	13	2	1	2	-	3	5	3	5	3	1	-	-
大宮	68	2	16	15	1	50	43	7	5	-	3	7	16	10	20	5	2	-	-
遊摺部	50	4	18	18	-	28	28	-	1	-	-	3	5	8	8	12	11	2	-
浜田	2	-	1	1	-	1	1	-	-	-	-	1	1	-	-	-	-	-	-
合計	243	33	74	69	5	136	117	19	9	5	11	22	40	32	46	29	31	16	2

第2表 専兼業別・農産物販売金額規模別農家数

酒田北部 (総数)
単位：戸

集落名	専兼業別農家数								農産物販売金額規模別農家数										
	総数	専業農家	第1種兼業農家			第2種兼業農家			販売なし	15万円未満	15~50	50~100	100~200	200~300	300~500	500~700	700~1,000	1,000~1,500	1,500万円以上
			雇用兼業	自営兼業	雇用兼業	自営兼業													
三軒茶屋	12	2	5	5	-	5	4	1	1	1	4	1	-	1	2	1	-	1	-
元泉	23	2	10	6	4	11	10	1	2	-	1	1	4	2	3	1	5	3	1
西野南	15	4	4	4	-	7	5	2	-	3	1	-	3	3	2	1	1	1	-
西野北	16	3	2	1	1	11	10	1	-	-	-	2	3	3	3	4	1	-	-
高砂	14	1	-	-	-	13	13	-	11	2	1	-	-	-	-	-	-	-	-
古湊	7	2	-	-	-	5	5	-	1	-	5	1	-	-	-	-	-	-	-
谷地田	3	-	-	-	-	3	3	-	-	-	-	1	-	-	1	-	-	1	-
光ヶ丘1	6	1	-	-	-	5	4	1	-	1	3	1	-	-	1	-	-	-	-
光ヶ丘2	4	-	1	1	-	3	3	-	-	-	2	-	1	-	-	-	-	1	-
光ヶ丘北	14	2	2	2	-	10	9	1	-	-	3	2	2	2	4	-	-	1	-
市街地南部	-	-	-	-	-	-	-	-	-	-	-	-	-	-	-	-	-	-	-
市街地北部	2	-	-	-	-	2	1	1	-	-	-	-	1	-	1	-	-	-	-
合計	116	17	24	19	5	75	67	8	15	7	20	9	14	11	17	7	7	8	1

第2表 専兼業別・農産物販売金額規模別農家数

新 堀 (総数)
単位：戸

集落名	専 兼 業 別 農 家 数								農 産 物 販 売 金 額 規 模 別 農 家 数											
	総 数	専業農家	第 1 種 兼 業 農 家			第 2 種 兼 業 農 家			販 売 な し	15万円 未 満	15 ~ 50	50 ~ 100	100 ~ 200	200 ~ 300	300 ~ 500	500 ~ 700	700 ~ 1,000	1,000 ~ 1,500	1,500 万円 以上	
			雇 用 兼 業	自 営 兼 業	雇 用 兼 業	自 営 兼 業														
丸 沼	38	1	14	14	-	23	19	4	-	-	2	4	6	1	4	10	5	4	2	
木 川	24	1	6	6	-	17	13	4	-	-	1	4	4	-	6	6	1	2	-	
門 田	28	2	10	10	-	16	13	3	-	-	1	-	4	6	8	2	3	3	1	
局	23	-	9	8	1	14	12	2	1	-	-	4	6	6	3	3	-	-	-	
板 戸	28	1	15	15	-	12	11	1	-	-	-	1	1	1	7	10	7	-	1	
新 堀 南	22	2	6	6	-	14	14	-	-	-	1	2	2	8	5	2	1	-	1	
新 堀 北	28	3	8	8	-	17	14	3	-	1	1	4	5	2	4	4	2	4	1	
落 野 目	48	5	15	13	2	28	26	2	-	-	2	7	6	11	10	6	2	2	2	
合 計	239	15	83	80	3	141	122	19	1	1	8	26	34	35	47	43	21	15	8	

第2表 専兼業別・農産物販売金額規模別農家数

広 野

(総数)
単位：戸

集落名	専 兼 業 別 農 家 数								農 産 物 販 売 金 額 規 模 別 農 家 数										
	総 数	専業農家	第 1 種 兼 業 農 家		第 2 種 兼 業 農 家		販 売 な し	15万円 未 満	15 ~ 50	50 ~ 100	100 ~ 200	200 ~ 300	300 ~ 500	500 ~ 700	700 ~ 1,000	1,000 ~ 1,500	1,500 万円 以上		
			雇 用 兼 業	自 営 兼 業	雇 用 兼 業	自 営 兼 業													
奥井新田	15	-	4	4	-	11	8	3	-	-	1	5	2	-	-	4	2	1	-
下中村	20	2	11	11	-	7	7	-	-	-	1	1	2	-	2	6	5	2	1
上中村・末広	21	-	9	8	1	12	10	2	-	-	3	-	2	1	4	4	5	2	-
十五軒	10	-	4	4	-	6	6	-	-	-	-	-	1	1	2	3	3	-	-
下通	18	-	11	11	-	7	7	-	-	-	2	2	2	1	1	2	6	2	-
中通	9	-	3	3	-	6	5	1	3	-	-	-	-	3	-	-	2	-	1
上通	17	-	9	8	1	8	8	-	1	-	2	-	2	2	-	2	2	3	3
三本柳	20	1	9	9	-	10	10	-	-	-	1	-	1	1	6	6	5	-	-
興屋	3	-	3	3	-	-	-	-	-	-	-	-	-	-	1	-	2	-	-
大淵	20	-	7	7	-	13	10	3	-	2	-	1	1	5	4	3	4	-	-
福岡東	20	-	7	7	-	13	12	1	-	-	-	1	3	3	6	5	1	1	-
福岡西	22	1	9	9	-	12	12	-	1	-	-	4	4	2	3	4	2	2	-
合 計	195	4	86	84	2	105	95	10	5	2	10	14	20	19	29	39	39	13	5

第2表 専兼業別・農産物販売金額規模別農家数

袖 浦

(総数)
単位:戸

集落名	専兼業別農家数						農産物販売金額規模別農家数												
	総数	専業農家	第1種兼業農家			第2種兼業農家			販売なし	15万円未満	15~50	50~100	100~200	200~300	300~500	500~700	700~1,000	1,000~1,500	1,500万円以上
			雇用兼業	自営兼業	雇用兼業	自営兼業													
宮野浦1	14	1	-	-	-	13	12	1	4	2	5	1	2	-	-	-	-	-	-
宮野浦2	19	-	1	1	-	18	15	3	8	4	2	3	1	-	-	-	-	-	1
宮野浦3	12	-	1	1	-	11	9	2	-	1	6	2	2	-	-	1	-	-	-
宮野浦4	34	2	-	-	-	32	23	9	9	7	10	6	1	1	-	-	-	-	-
飯森山	30	10	10	10	-	10	9	1	1	-	2	2	2	-	2	6	4	7	4
東飯森山	9	3	2	2	-	4	4	-	-	1	-	1	1	1	-	1	3	1	-
十里塚1	22	6	6	6	-	10	10	-	1	-	1	1	3	4	6	4	1	1	-
十里塚2	23	5	11	11	-	7	6	1	1	-	1	1	2	3	5	6	2	2	-
十里塚3	28	7	15	14	1	6	5	1	-	-	1	1	3	1	2	6	11	3	-
坂野辺新田1	35	14	13	13	-	8	7	1	-	2	1	2	1	4	3	8	8	5	1
坂野辺新田2	29	9	10	9	1	10	8	2	-	1	2	1	3	3	2	6	4	7	-
坂野辺新田3	30	9	8	8	-	13	12	1	-	-	5	2	1	2	7	3	5	4	1
北黒森	16	8	4	3	1	4	3	1	1	1	2	-	-	-	2	4	3	2	1
黒森1	24	5	5	5	-	14	11	3	-	1	4	6	2	5	-	2	2	2	-
黒森2	41	14	20	20	-	7	7	-	-	1	2	4	1	2	3	8	12	7	1
黒森3	31	7	12	12	-	12	10	2	2	-	5	4	1	1	7	2	4	5	-
黒森4	28	9	13	13	-	6	5	1	2	-	2	1	2	4	2	6	7	2	-
黒森5	28	4	7	7	-	17	16	1	-	1	2	6	2	3	3	5	4	1	1
八重浜	9	2	2	1	1	5	5	-	-	-	3	1	1	2	1	-	-	1	-
広岡	34	16	7	7	-	11	11	-	-	2	3	2	2	4	3	1	8	6	3
合計	496	131	147	143	4	218	188	30	29	24	59	47	33	40	48	69	78	56	13

第2表 専兼業別・農産物販売金額規模別農家数

浜 中

(総数)
単位：戸

集落名	専 兼 業 別 農 家 数								農 産 物 販 売 金 額 規 模 別 農 家 数											
	総 数	専業農家	第 1 種 兼 業 農 家			第 2 種 兼 業 農 家			販 売 な し	15万円 未 満	15 ～ 50	50 ～ 100	100 ～ 200	200 ～ 300	300 ～ 500	500 ～ 700	700 ～ 1,000	1,000 ～ 1,500	1,500 万円 以上	
			雇 用 兼 業	自 営 兼 業	雇 用 兼 業	自 営 兼 業														
浜 中 1	40	9	11	11	-	20	20	-	8	1	5	4	-	5	1	7	5	2	2	
浜 中 2	29	14	9	7	2	6	6	-	2	-	2	-	1	-	2	7	8	6	1	
浜 中 3	30	16	6	5	1	8	7	1	-	-	2	-	4	-	4	8	6	6	-	
浜 中 4	23	13	5	5	-	5	5	-	-	-	-	1	3	1	4	6	2	2	4	
浜 中 5	31	14	8	8	-	9	7	2	1	-	1	2	3	3	5	6	6	3	1	
浜 中 6	31	16	10	10	-	5	5	-	1	-	1	-	2	3	2	6	3	9	4	
浜 中 7	17	8	8	7	1	1	1	-	-	1	-	-	1	-	7	1	5	1	1	
合 計	201	90	57	53	4	54	51	3	12	2	11	7	14	12	25	41	35	29	13	

第2表 専兼業別・農産物販売金額規模別農家数

東平田

(総戸数)
単位：戸

集落名	専兼業別農家数								農産物販売金額規模別農家数										
	総数	専業農家	第1種兼業農家			第2種兼業農家			販売なし	15万円未満	15~50	50~100	100~200	200~300	300~500	500~700	700~1,000	1,000~1,500	1,500万円以上
			雇用兼業	自営兼業	雇用兼業	自営兼業													
滝野沢	33	2	1	1	-	30	27	3	-	2	6	6	4	5	6	1	2	1	-
生石	35	1	5	4	1	29	26	3	1	1	4	2	5	4	12	2	3	1	-
矢流川	34	2	5	5	-	27	22	5	-	1	3	8	7	2	7	4	-	1	1
大平	18	-	3	3	-	15	14	1	1	-	3	5	3	2	2	1	-	1	-
通越	10	1	-	-	-	9	9	-	3	-	6	1	-	-	-	-	-	-	-
金生沢	40	2	5	5	-	33	32	1	-	2	6	8	8	3	8	3	-	1	1
寺内	26	-	6	6	-	20	18	2	-	-	2	5	7	2	6	4	-	-	-
北境	26	1	4	4	-	21	17	4	1	3	1	2	4	5	5	4	1	-	-
境興野	15	-	3	3	-	12	8	4	-	1	1	4	-	2	4	2	1	-	-
関	56	3	16	15	1	37	33	4	-	-	-	2	4	7	9	21	5	2	6
横代	49	2	18	17	1	29	27	2	1	-	1	3	2	5	15	16	5	-	1
合計	342	14	66	63	3	262	233	29	7	10	33	46	44	37	74	58	17	7	9

第2表 専兼業別・農産物販売金額規模別農家数

中平田

(総数)
単位：戸

集落名	専兼業別農家数								農産物販売金額規模別農家数										
	総数	専業農家	第1種兼業農家			第2種兼業農家			販売なし	15万円未満	15～50万円	50～100万円	100～200万円	200～300万円	300～500万円	500～700万円	700～1,000万円	1,000～1,500万円	1,500万円以上
			雇用兼業	自営兼業	雇用兼業	自営兼業													
大槻新田	15	2	4	4	-	9	9	-	-	1	-	1	3	2	4	2	2	-	-
手蔵田上	27	-	7	7	-	20	19	1	1	-	3	-	1	1	6	7	7	1	-
手蔵田下	31	-	18	14	4	13	10	3	-	-	1	1	5	4	2	10	6	1	1
熊野田	13	1	10	8	2	2	2	-	-	-	-	-	1	-	1	5	2	3	1
荻島	22	-	14	11	3	8	8	-	-	-	-	1	3	2	4	9	3	-	-
本川	18	-	5	4	1	13	13	-	-	-	1	2	5	5	1	2	2	-	-
茨野新田	27	5	7	7	-	15	14	1	4	-	2	1	7	4	2	4	2	-	1
小牧	43	3	16	16	-	24	24	-	-	2	3	6	4	4	12	7	3	-	2
福島	10	-	8	7	1	2	1	1	1	-	-	-	1	-	-	5	3	-	-
熊手島	21	1	15	12	3	5	5	-	-	-	2	1	-	1	6	6	4	-	1
大野新田	19	1	10	10	-	8	8	-	-	-	1	1	2	3	3	5	4	-	-
上勝保	8	-	3	3	-	5	5	-	-	-	-	-	-	-	3	5	-	-	-
下勝保	20	-	8	8	-	12	11	1	-	1	2	-	3	2	2	5	4	1	-
中野新田	18	1	6	6	-	11	11	-	-	-	1	-	4	-	2	5	5	1	-
土崎	19	1	10	9	1	8	6	2	-	-	1	-	-	2	12	4	-	-	-
大多新田	17	3	4	4	-	10	7	3	4	-	1	-	1	2	6	3	-	-	-
古荒新田	15	2	7	6	1	6	6	-	6	-	1	2	-	1	1	1	1	2	-
合計	343	20	152	136	16	171	159	12	16	4	19	16	40	33	67	85	48	9	6

第2表 専兼業別・農産物販売金額規模別農家数

北平田 (総数)
単位：戸

集落名	専兼業別農家数								農産物販売金額規模別農家数											
	総数	専業農家	第1種兼業農家			第2種兼業農家			販売なし	15万円未満	15~50	50~100	100~200	200~300	300~500	500~700	700~1,000	1,000~1,500	1,500万円以上	
			雇用兼業	自営兼業	雇用兼業	自営兼業														
牧曾根	31	4	6	6	-	21	20	1	-	-	3	2	7	4	2	11	1	-	1	
中野曾根	31	2	15	15	-	14	13	1	-	-	-	5	3	1	4	10	3	2	3	
上興野	6	-	1	1	-	5	4	1	1	-	-	-	-	-	2	3	-	-	-	
漆曾根第1区	15	-	4	4	-	11	9	2	1	-	2	2	2	2	3	3	-	-	-	
漆曾根第2区	21	-	6	6	-	15	12	3	-	-	2	3	1	5	5	4	1	-	-	
漆曾根第3区	15	-	7	6	1	8	8	-	-	-	-	-	3	3	2	6	-	1	-	
漆曾根第4区	20	2	11	11	-	7	7	-	-	-	1	-	3	-	4	8	3	1	-	
漆曾根第5区	15	-	9	9	-	6	4	2	-	1	-	1	3	-	6	2	1	1	-	
新青渡	37	-	13	13	-	24	22	2	-	-	-	2	7	7	5	7	4	4	1	
久保田	11	1	3	3	-	7	7	-	-	-	-	-	-	-	3	3	4	1	-	
曾根田	9	1	3	3	-	5	5	-	-	-	-	-	2	1	3	1	1	1	-	
古青渡	6	-	3	3	-	3	3	-	-	-	1	-	1	-	3	1	-	-	-	
円能寺	15	-	8	7	1	7	5	2	-	-	-	-	-	1	6	6	2	-	-	
布目	17	1	9	9	-	7	6	1	-	-	2	1	2	3	2	5	1	1	-	
合計	249	11	98	96	2	140	125	15	2	1	11	16	34	27	50	70	21	12	5	

第2表 専兼業別・農産物販売金額規模別農家数

上 田

(総数)
単位：戸

集落名	専 兼 業 別 農 家 数								農 産 物 販 売 金 額 規 模 別 農 家 数											
	総 数	専業農家	第 1 種 兼 業 農 家			第 2 種 兼 業 農 家			販 売 な し	15万円 未 満	15 ~ 50	50 ~ 100	100 ~ 200	200 ~ 300	300 ~ 500	500 ~ 700	700 ~ 1,000	1,000 ~ 1,500	1,500 万円 以上	
			雇 用 兼 業	自 営 兼 業	雇 用 兼 業	自 営 兼 業														
古 川	35	5	13	13	-	17	17	-	-	-	3	4	4	11	8	5	-	-		
上 安 田	12	1	9	9	-	2	2	-	-	-	-	-	2	1	4	5	-	-		
安 田 1	27	2	12	12	-	13	10	3	-	-	2	3	5	1	3	7	6	-	-	
安 田 2	15	-	4	4	-	11	9	2	-	-	4	1	1	1	2	3	3	-	-	
安 田 3	22	1	2	2	-	19	15	4	-	3	2	5	1	2	4	3	1	1	-	
上 村	12	-	4	4	-	8	8	-	-	-	-	3	3	3	-	2	1	-		
下 村	14	1	5	5	-	8	8	-	-	-	2	1	-	4	4	3	-	-		
鶴 田	28	1	14	12	2	13	11	2	-	-	1	5	2	1	9	6	4	-	-	
吉 田 1	23	2	4	4	-	17	15	2	-	-	1	1	6	4	9	1	1	-	-	
吉 田 2	20	-	5	5	-	15	12	3	-	-	2	1	2	7	5	1	2	-	-	
吉 田 新 田	31	-	24	22	2	7	6	1	-	-	-	1	1	-	7	11	7	3	1	
合 計	239	13	96	92	4	130	113	17	-	3	12	22	26	25	58	48	39	5	1	

第2表 専兼業別・農産物販売金額規模別農家数

本 橋

(総数)
単位：戸

集 落 名	専 兼 業 別 農 家 数								農 産 物 販 売 金 額 規 模 別 農 家 数										
	総 数	専業農家	第 1 種 兼 業 農 家		第 2 種 兼 業 農 家			販 売 な し	15万円 未 満	15 ~ 50	50 ~ 100	100 ~ 200	200 ~ 300	300 ~ 500	500 ~ 700	700 ~ 1,000	1,000 ~ 1,500	1,500 万 円 以 上	
			雇 用 兼 業	自 営 兼 業	雇 用 兼 業	自 営 兼 業													
本 橋 第 1	17	5	7	7	-	5	5	-	-	-	2	2	1	1	4	3	3	1	
本 橋 第 2	20	3	9	8	1	8	7	1	-	-	4	-	3	2	4	4	2	-	1
本 橋 第 3	14	2	9	9	-	3	3	-	-	-	2	-	1	3	2	2	1	3	
本 橋 第 4	26	3	7	7	-	16	14	2	-	-	5	6	3	2	8	1	1	-	-
本 橋 第 5	12	3	2	2	-	7	7	-	-	-	1	1	-	3	4	1	1	1	
豊 川	45	9	25	25	-	11	9	2	-	2	1	2	3	2	5	14	12	4	-
下 星 川	18	1	8	8	-	9	7	2	-	2	2	1	3	1	3	2	4	-	-
三 ツ 橋	8	1	3	2	1	4	3	1	1	-	1	1	2	1	-	-	1	-	
中 星 川	15	1	4	4	-	10	10	-	2	-	2	1	5	3	1	-	1	-	
上 星 川	14	1	5	5	-	8	7	1	-	-	1	1	-	3	6	2	1	-	-
上 城 輪	15	1	5	5	-	9	8	1	-	-	1	5	1	2	2	4	-	-	-
下 城 輪	16	-	10	9	1	6	6	-	-	-	2	-	3	4	3	4	-	-	
豊 原	17	2	4	4	-	11	11	-	-	1	2	-	1	2	6	4	-	-	1
庭 田	28	3	15	14	1	10	10	-	-	-	3	2	5	7	6	3	2	-	
高 田	16	2	7	7	-	7	7	-	1	-	-	-	1	3	4	1	3	2	1
越 橋	10	1	5	4	1	4	4	-	-	-	-	-	1	5	2	-	1	1	
北 吉 田	11	-	3	3	-	8	7	1	-	1	-	2	2	2	3	-	1	-	-
中 吉 田	15	1	11	11	-	3	3	-	-	-	-	-	1	3	6	3	1	1	
京 屋	17	1	11	11	-	5	4	1	-	-	-	1	1	3	5	6	1	-	-
合 計	334	40	150	145	5	144	132	12	4	6	17	31	25	41	76	66	41	17	10

第2表 専兼業別・農産物販売金額規模別農家数

南遊佐

(総数)
単位：戸

集落名	専兼業別農家数						農産物販売金額規模別農家数													
	総数	専業農家	第1種兼業農家		第2種兼業農家		販売なし	15万円未満	15	50	100	200	300	500	700	1,000	1,500	1,500万円以上		
			雇用兼業	自営兼業	雇用兼業	自営兼業			~50	~100	~200	~300	~500	~700	~1,000	~1,500				
六ツ新田	33	5	16	14	2	12	11	1	2	2	5	3	-	4	4	7	4	1		
西谷地	17	2	2	2	-	13	13	-	5	2	3	1	4	-	1	1	-	-		
宮内1	9	1	5	5	-	3	3	-	-	1	-	1	2	-	-	2	2	-		
宮内2	9	1	1	1	-	7	7	-	-	-	3	1	1	-	-	1	2	1		
宮内3	5	-	3	3	-	2	2	-	-	-	-	1	-	1	-	1	2	-		
宮内4	13	3	5	5	-	5	4	1	-	1	1	-	1	-	4	3	1	2		
千代田南部	13	2	6	5	1	5	4	1	1	-	-	1	1	2	2	3	3	-		
千代田北部	16	2	6	6	-	8	6	2	2	-	1	-	4	2	1	1	2	2		
今泉	14	1	6	6	-	7	5	2	-	-	3	-	-	1	2	5	2	1		
金山	7	-	3	3	-	4	4	-	-	-	-	2	1	-	1	1	2	-		
久保田	2	1	1	1	-	-	-	-	-	-	-	-	-	1	1	-	-	-		
宮下り	6	-	2	2	-	4	3	1	1	-	-	1	-	1	3	-	-	-		
樋之口	11	-	6	6	-	5	3	2	1	1	-	1	1	-	4	2	1	-		
前門	10	1	4	4	-	5	5	-	-	-	-	5	1	1	1	2	-	-		
福島	26	1	13	13	-	12	12	-	-	-	3	-	4	3	4	9	2	1		
興休	10	1	6	6	-	3	3	-	-	-	3	-	-	-	-	1	5	1		
合計	201	21	85	82	3	95	85	10	11	7	19	14	26	14	28	33	33	14	2	

第2表 専業別・農産物販売金額規模別農家数

西荒瀬

(総数)
単位：戸

集落名	専業別農家数								農産物販売金額規模別農家数											
	総数	専業農家	第1種兼業農家			第2種兼業農家		販売なし	15万円未満	15~50	50~100	100~200	200~300	300~500	500~700	700~1,000	1,000~1,500	1,500万円以上		
			雇用兼業	自営兼業	雇用兼業	自営兼業														
宮海1	28	1	-	-	-	27	23	4	2	6	8	4	5	2	1	-	-	-	-	
宮海2	13	1	1	1	-	11	10	1	3	1	5	2	1	1	-	-	-	-	-	
門田	20	2	8	8	-	10	9	1	2	1	2	1	3	2	3	-	2	2	2	
尻地	14	1	-	-	-	13	10	3	-	3	4	2	5	-	-	-	-	-	-	
上市神	36	6	9	9	-	21	19	2	-	1	7	3	6	4	5	4	5	1	-	
下市神1	20	2	12	11	1	6	5	1	-	2	2	1	1	1	5	3	4	1	-	
下市神2	18	-	7	6	1	11	11	-	-	1	5	-	4	1	1	4	1	1	-	
北畑	16	3	1	1	-	12	12	-	2	-	4	1	2	3	2	1	1	-	-	
藤塚1	24	2	13	13	-	9	7	2	1	2	1	2	3	-	5	6	3	1	-	
藤塚2	28	3	14	14	-	11	10	1	1	1	1	-	2	3	5	9	3	3	-	
藤塚3	10	2	2	2	-	6	4	2	-	1	-	-	2	2	1	1	2	-	1	
東野	21	5	13	13	-	3	3	-	-	1	-	-	-	1	4	7	6	1	1	
下藤塚	13	1	7	6	1	5	5	-	-	1	2	1	-	-	5	4	-	-	-	
田村	26	4	5	5	-	17	14	3	2	-	6	6	4	-	2	3	2	1	-	
合計	287	33	92	89	3	162	142	20	13	21	47	23	38	20	39	42	29	11	4	

第2表 専兼業別・農産物販売金額規模別農家数

飛 島

(総数)
単位：戸

集落名	専 兼 業 別 農 家 数						農 産 物 販 売 金 額 規 模 別 農 家 数												
	総 数	専業農家	第 1 種 兼 業 農 家		第 2 種 兼 業 農 家		販 売 な し	15万円 未 満	15 ~ 50	50 ~ 100	100 ~ 200	200 ~ 300	300 ~ 500	500 ~ 700	700 ~ 1,000	1,000 ~ 1,500	1,500 万 円 以 上		
			雇 用 兼 業	自 営 兼 業	雇 用 兼 業	自 営 兼 業													
勝 浦	9	-	-	-	-	9	3	6	1	7	1	-	-	-	-	-	-	-	
中 村	3	-	-	-	-	3	-	3	-	3	-	-	-	-	-	-	-	-	
法 木	41	-	-	-	-	41	7	34	6	35	-	-	-	-	-	-	-	-	
合 計	53	-	-	-	-	53	10	43	7	45	1	-	-	-	-	-	-	-	

第3表 農家人口・就業構造

酒田南部 (総数)
単位：人

集落名	世帯員数				農業従事者数								農業就業人口								
	総数	14歳以下		15歳以上		総数		29日	30日	60日	100日	150日以上		総数		39歳以下		40~64歳		65歳以上	
		男	女	男	女	男	女	以下	~59日	~99日	~149日	男	女	男	女	男	女	男	女	男	女
亀ヶ崎南部	168	10	14	65	79	45	41	13	8	8	17	20	20	33	38	3	4	17	22	13	12
亀ヶ崎中部	136	13	15	53	55	41	28	16	7	3	8	24	11	32	25	5	3	15	15	12	7
亀ヶ崎北部	46	5	3	19	19	15	7	5	3	-	2	8	4	11	6	4	2	4	3	3	1
大町	146	14	12	53	67	38	27	19	8	11	6	14	7	21	20	3	3	13	12	5	5
四ツ興野	102	7	8	42	45	31	23	19	1	14	7	9	4	13	20	-	2	6	11	7	7
大宮	336	18	25	143	150	90	71	48	31	24	26	19	13	40	47	-	-	21	26	19	21
遊摺部	272	15	30	102	125	84	77	44	24	29	32	22	10	33	44	3	3	20	26	10	15
浜田	7	1	-	4	2	2	2	2	-	-	1	1	-	1	1	-	-	1	1	-	-
合計	1,213	83	107	481	542	346	276	166	82	89	99	117	69	184	201	18	17	97	116	69	68

第3表 農家人口・就業構造

酒田北部 (総数)
単位:人

集落名	世帯員数				農業従事者数								農業就業人口								
	総数	14歳以下		15歳以上		総数		29日	30日	60日	100日	150日以上		総数		39歳以下		40~64歳		65歳以上	
		男	女	男	女	男	女	以下	~59日	~99日	~149日	男	女	男	女	男	女	男	女	男	女
三軒茶屋	58	4	3	23	28	15	12	7	6	3	2	5	4	9	11	-	1	5	9	4	1
元泉	129	11	20	48	50	38	43	25	8	7	4	21	16	28	39	-	8	16	19	12	12
西野南	70	7	7	23	33	18	16	10	4	2	5	9	4	10	11	-	1	7	7	3	3
西野北	82	7	7	33	35	19	19	3	3	9	6	8	9	16	18	1	1	9	13	6	4
高砂	54	4	3	23	24	15	15	11	3	9	6	1	-	7	7	-	-	2	4	5	3
古湊	26	3	1	10	12	6	7	1	1	6	-	2	3	5	5	-	-	1	2	4	3
谷地田	19	2	1	9	7	5	3	1	1	1	1	2	2	4	3	-	-	2	2	2	1
光ヶ丘1	27	4	4	10	9	7	5	7	1	1	2	-	1	4	3	-	-	1	1	3	2
光ヶ丘2	16	1	-	8	7	4	4	4	-	-	2	1	1	3	3	-	-	1	1	2	2
光ヶ丘北	59	4	3	26	26	16	13	6	4	6	3	5	5	8	11	-	-	4	8	4	3
市街地南部	-	-	-	-	-	-	-	-	-	-	-	-	-	-	-	-	-	-	-	-	-
市街地北部	6	-	-	3	3	3	2	2	-	1	1	1	-	1	-	-	-	1	-	-	-
合計	546	47	49	216	234	146	139	77	31	45	32	55	45	95	111	1	11	49	66	45	34

第3表 農家人口・就業構造

新 堀 (総数)
単位:人

集落名	世帯員数				農業従事者数								農業就業人口								
	総数	14歳以下		15歳以上		総数		29日	30日	60日	100日	150日以上		総数		39歳以下		40~64歳		65歳以上	
		男	女	男	女	男	女	以下	~59日	~99日	~149日	男	女	男	女	男	女	男	女	男	女
丸 沼	202	17	15	84	86	71	58	58	29	16	12	12	2	26	26	4	1	12	16	10	9
木 川	118	10	8	49	51	36	25	27	7	10	6	7	4	14	14	1	-	5	8	8	6
門 田	158	22	10	65	61	53	36	34	18	9	10	10	8	20	23	3	2	9	14	8	7
局	122	11	8	51	52	30	21	19	8	9	7	6	2	12	13	-	-	10	11	2	2
板 戸	134	10	5	57	62	44	34	27	16	10	8	12	5	19	14	3	1	12	9	4	4
新 堀 南	99	3	5	49	42	34	20	21	10	6	8	7	2	14	14	3	2	6	10	5	2
新 堀 北	129	8	9	53	59	38	23	11	12	10	10	14	4	22	15	3	-	10	12	9	3
落 野 目	262	29	20	106	107	82	57	59	20	13	19	19	9	39	36	2	3	15	25	22	8
合 計	1,224	110	80	514	520	388	274	256	120	83	80	87	36	166	155	19	9	79	105	68	41

第3表 農家人口・就業構造

広野

(総数)
単位：人

集落名	世帯員数				農業従事者数								農業就業人口								
	総数	14歳以下		15歳以上		総数		29日	30日	60日	100日	150日以上		総数		39歳以下		40~64歳		65歳以上	
		男	女	男	女	男	女	以下	~59日	~99日	~149日	男	女	男	女	男	女	男	女	男	女
奥井新田	83	7	10	32	34	24	22	22	6	4	3	8	3	12	10	1	1	5	5	6	4
下中村	100	8	9	40	43	36	27	19	5	8	5	18	8	23	16	6	-	9	10	8	6
上中村・末広	111	12	9	46	44	28	22	10	7	9	4	16	4	12	13	1	-	8	7	3	6
十五軒	54	3	2	23	26	16	12	3	4	8	5	7	1	9	7	-	-	5	3	4	4
下通	97	14	7	39	37	29	20	14	3	4	10	13	5	18	11	4	-	9	9	5	2
中通	39	2	1	17	19	13	9	12	3	-	-	4	3	3	5	-	-	2	3	1	2
上通	92	6	9	38	39	26	21	11	3	8	4	15	6	19	12	2	-	12	8	5	4
三本柳	100	16	6	39	39	25	27	13	10	9	5	11	4	13	17	2	2	10	7	1	8
興屋	21	6	-	7	8	6	5	4	-	3	1	3	-	4	3	1	-	1	2	2	1
大淵	113	10	8	45	50	32	25	22	9	3	3	11	4	16	13	2	1	8	6	6	6
福岡東	119	13	15	45	46	34	24	25	8	3	11	10	1	14	11	2	-	5	7	7	4
福岡西	110	9	7	42	52	34	27	31	5	8	7	10	-	16	9	4	3	7	5	5	1
合計	1,039	106	83	413	437	303	241	186	63	67	63	126	39	159	127	25	7	81	72	53	48

第3表 農家人口・就業構造

由 浦 (総数)
単位:人

集落名	世帯員数				農業従事者数								農業就業人口								
	総数	14歳以下		15歳以上		総数		29日	30日	60日	100日	150日以上		総数		39歳以下		40~64歳		65歳以上	
		男	女	男	女	男	女	以下	59日	~99日	~149日	男	女	男	女	男	女	男	女	男	女
宮野浦 1	71	9	7	26	29	16	17	12	7	8	2	2	2	3	9	-	2	-	4	3	3
宮野浦 2	89	11	2	32	44	24	17	17	9	6	4	1	4	3	8	-	-	1	6	2	2
宮野浦 3	45	2	-	24	19	12	10	4	6	6	4	1	1	6	5	-	-	4	3	2	2
宮野浦 4	156	18	13	57	68	31	39	21	19	14	14	-	2	7	30	-	1	2	15	5	14
飯森山	162	12	15	67	68	54	49	14	11	10	6	30	32	38	43	11	10	16	20	11	13
東飯森山	46	6	4	16	20	11	14	4	2	2	1	7	9	8	13	2	4	4	6	2	3
十里塚 1	104	12	8	42	42	24	24	1	-	3	8	20	16	22	24	2	3	12	14	8	7
十里塚 2	112	10	11	45	46	31	29	8	2	2	13	19	16	26	26	5	1	14	17	7	8
十里塚 3	136	8	13	54	61	44	39	12	1	2	2	34	32	35	37	9	6	15	20	11	11
坂野辺新田 1	172	17	17	74	64	56	48	14	9	6	8	34	33	41	44	7	9	24	23	10	12
坂野辺新田 2	155	12	19	62	62	51	42	14	5	6	4	34	30	39	39	11	13	16	17	12	9
坂野辺新田 3	142	7	13	58	64	44	42	16	8	7	8	25	22	29	35	4	5	17	16	8	14
北黒森	77	11	4	32	30	24	21	5	2	-	6	17	15	19	20	4	4	9	12	6	4
黒森 1	101	4	8	43	46	31	30	15	8	2	6	14	16	20	25	3	5	9	12	8	8
黒森 2	208	11	15	87	95	62	45	5	10	6	10	44	32	51	42	8	5	30	29	13	8
黒森 3	133	7	10	57	59	41	33	5	9	6	10	25	19	31	30	5	4	18	20	8	6
黒森 4	123	5	11	52	55	42	35	10	9	3	4	28	23	34	29	6	4	17	16	11	9
黒森 5	137	18	8	50	61	36	32	17	3	6	6	18	18	19	27	3	4	11	17	5	6
八重浜	41	6	3	12	20	10	16	4	2	3	4	5	8	6	14	1	3	3	6	2	5
広岡	165	8	11	68	78	49	45	6	2	4	10	36	36	43	43	10	7	19	24	14	12
合計	2,375	194	192	958	1,031	693	627	204	124	102	130	394	366	480	543	91	90	241	297	148	156

第3表 農家人口・就業構造

浜中 (総数)
単位：人

集落名	世帯員数					農業従事者数								農業就業人口								
	総数	14歳以下		15歳以上		総数		29日	30日	60日	100日	150日以上		総数		39歳以下		40~64歳		65歳以上		
		男	女	男	女	男	女	以下	~59日	~99日	~149日	男	女	男	女	男	女	男	女	男	女	
浜中 1	180	21	15	68	76	50	44	3	15	15	9	27	25	35	38	3	4	21	19	11	15	
浜中 2	145	11	11	59	64	51	46	15	7	7	5	33	30	38	42	8	9	23	23	7	10	
浜中 3	141	11	8	59	63	41	35	3	2	6	6	32	27	35	33	10	8	15	20	10	5	
浜中 4	108	10	11	38	49	36	39	24	3	-	-	25	23	26	33	6	9	16	15	4	9	
浜中 5	164	14	17	59	74	42	44	11	6	6	9	23	31	35	40	8	10	21	23	6	7	
浜中 6	145	12	8	63	62	46	43	7	1	3	1	42	35	43	42	13	6	21	26	9	10	
浜中 7	85	7	4	36	38	29	27	12	-	1	2	22	19	24	24	6	4	14	14	4	6	
合計	968	86	74	382	426	295	278	75	34	38	32	204	190	236	252	54	50	131	140	51	62	

第3表 農家人口・就業構造

東平田

(総数)
単位：人

集落名	世帯員数				農業従事者数								農業就業人口								
	総数	14歳以下		15歳以上		総数		29日以下	30日～59日	60日～99日	100日～149日	150日以上		総数		39歳以下		40～64歳		65歳以上	
		男	女	男	女	男	女					男	女	男	女	男	女	男	女	男	女
滝野沢	167	14	11	75	67	45	35	22	23	15	10	6	4	17	21	-	-	7	11	10	10
生石	187	16	16	67	88	54	46	21	20	21	25	8	5	20	25	-	4	11	12	9	9
矢流川	140	11	8	61	60	47	38	33	27	8	7	7	3	13	20	-	2	7	10	6	8
大平	93	9	4	37	43	32	32	17	12	16	9	3	7	6	16	1	-	2	10	3	6
通越	50	7	3	21	19	13	13	5	4	14	-	3	-	5	9	-	-	-	2	5	7
金生沢	211	16	21	83	91	65	48	59	20	18	5	8	3	27	24	4	3	10	12	13	9
寺内	137	13	11	50	63	33	33	28	9	13	9	4	3	7	17	1	-	3	9	3	8
北境	127	12	11	51	53	41	39	39	13	15	8	5	-	9	22	1	1	5	13	3	8
境興野	82	12	3	33	34	19	18	19	3	6	6	2	1	6	7	-	-	4	5	2	2
関	287	20	17	122	128	87	72	39	33	34	28	16	9	36	30	3	1	23	21	10	8
横代	239	26	19	92	102	80	70	37	20	25	38	22	8	38	42	3	4	22	26	13	12
合計	1,720	156	124	692	748	516	444	319	184	185	145	84	43	184	233	13	15	94	131	77	87

第3表 農家人口・就業構造

中平田

(総数)
単位：人

集落名	世帯員数				農業従事者数								農業就業人口								
	総数	14歳以下		15歳以上		総数		29日	30日	60日	100日	150日以上		総数		39歳以下		40~64歳		65歳以上	
		男	女	男	女	男	女	以下	~59日	~99日	~149日	男	女	男	女	男	女	男	女	男	女
大槻新田	72	3	5	27	37	21	23	15	10	7	6	5	1	10	11	2	-	3	5	5	6
手蔵田上	139	12	10	63	54	51	41	27	11	6	12	24	12	17	20	2	-	3	10	12	10
手蔵田下	150	11	6	64	69	46	41	20	9	14	19	14	11	21	18	5	3	11	11	5	4
熊野田	67	3	5	27	32	19	15	7	6	1	6	10	4	14	10	1	2	11	5	2	3
荻島	90	2	8	41	39	33	25	16	6	7	16	11	2	18	13	1	-	10	9	7	4
本川	85	8	7	34	36	28	22	12	10	15	8	4	1	11	13	1	-	5	10	5	3
茨野新田	129	10	11	58	50	41	32	19	12	14	10	13	5	26	25	3	2	9	13	14	10
小牧	199	7	14	90	88	56	37	32	13	8	15	19	6	27	22	4	3	13	13	10	6
福島	53	2	4	23	24	15	14	15	5	1	5	3	-	6	9	2	1	3	6	1	2
熊手島	102	6	10	45	41	29	19	8	5	4	6	18	7	21	13	4	2	12	8	5	3
大野新田	97	6	10	37	44	23	23	13	8	6	7	8	4	12	13	1	1	7	8	4	4
上勝保	42	4	4	16	18	14	13	11	8	7	-	1	-	3	7	-	-	-	3	3	4
下勝保	108	9	8	41	50	29	21	31	3	6	9	1	-	12	9	2	-	4	7	6	2
中野新田	89	7	2	40	40	25	14	5	15	6	6	7	-	14	3	1	-	8	3	5	-
土崎	98	11	11	40	36	28	24	12	3	17	8	9	3	10	14	-	2	5	8	5	4
大多新田	79	2	8	32	37	21	15	8	4	5	3	10	6	15	10	1	-	9	9	5	1
古荒新田	57	-	4	28	25	18	10	11	2	5	5	5	-	11	8	-	-	7	8	4	-
合計	1,656	103	127	706	720	497	389	262	130	129	141	162	62	248	218	30	16	120	136	98	66

第3表 農家人口・就業構造

北平田

(総数)
単位：人

集落名	世帯員数				農業従事者数								農業就業人口								
	総数	14歳以下		15歳以上		総数		29日	30日	60日	100日	150日以上		総数		39歳以下		40~64歳		65歳以上	
		男	女	男	女	男	女	以下	~59日	~99日	~149日	男	女	男	女	男	女	男	女	男	女
牧曾根	137	8	14	55	60	42	39	25	16	18	7	10	5	16	21	2	1	9	10	5	10
中野曾根	152	8	11	66	67	45	37	13	7	15	16	20	11	28	23	1	1	14	10	13	12
上興野	36	1	3	16	16	8	7	3	2	2	8	-	-	2	2	-	-	-	-	2	2
漆曾根第1区	68	5	5	27	31	23	18	15	8	4	4	7	3	9	9	-	-	5	6	4	3
漆曾根第2区	117	8	16	42	51	35	26	18	7	7	15	11	3	14	12	-	-	7	7	7	5
漆曾根第3区	84	14	7	30	33	25	21	11	12	6	10	6	1	10	11	3	1	1	6	6	4
漆曾根第4区	104	8	11	44	41	34	30	11	8	10	7	18	10	20	19	2	-	12	10	6	9
漆曾根第5区	74	6	2	32	34	20	19	5	8	3	13	6	4	14	12	1	-	9	9	4	3
新青渡	201	12	17	85	87	59	44	26	20	18	17	17	5	30	24	3	1	16	12	11	11
久保田	63	6	7	22	28	21	23	10	8	5	10	8	3	11	14	3	1	4	6	4	7
曾根田	44	4	3	19	18	15	13	9	4	3	4	4	4	5	8	-	-	1	4	4	4
古青渡	36	3	5	14	14	8	8	6	1	3	3	2	1	4	4	-	-	3	3	1	1
円能寺	79	5	9	32	33	26	26	17	5	8	7	10	5	13	16	-	3	7	9	6	4
布目	75	10	7	28	30	24	24	14	9	6	4	9	6	16	16	1	3	7	9	8	4
合計	1,270	98	117	512	543	385	335	183	115	108	125	128	61	192	191	16	11	95	101	81	79

第3表 農家人口・就業構造

上 田 (総数)
単位：人

集落名	世帯員数						農業従事者数							農業就業人口								
	総数	14歳以下		15歳以上		総数		29日	30日 ~ 59日	60日 ~ 99日	100日 ~ 149日	150日以上		総数		39歳以下		40~64歳		65歳以上		
		男	女	男	女	男	女	以下				男	女	男	女	男	女	男	女	男	女	
古川	165	13	10	71	71	58	53	33	23	14	13	16	12	28	29	2	1	15	15	11	13	
上安田	64	5	4	24	31	20	23	10	9	7	4	9	4	14	11	2	1	7	5	5	5	
安田1	122	9	4	56	53	37	29	17	14	10	6	16	3	24	15	1	1	16	6	7	8	
安田2	67	6	3	28	30	20	11	15	3	6	1	5	1	7	5	2	1	2	1	3	3	
安田3	108	11	5	44	48	31	23	23	10	9	1	7	4	9	13	1	-	3	8	5	5	
上村	65	7	6	23	29	14	12	8	5	4	6	2	1	5	8	-	-	3	5	2	3	
下村	76	5	6	33	32	26	16	7	4	10	6	11	4	10	5	-	1	5	4	5	-	
鶴田	130	8	11	54	57	37	30	25	9	11	11	9	2	14	13	1	1	7	6	6	6	
吉田1	110	9	7	45	49	33	28	15	15	13	12	3	3	8	16	-	2	2	7	6	7	
吉田2	104	10	8	42	44	33	30	20	16	9	5	9	4	12	17	2	2	5	10	5	5	
吉田新田	158	11	9	68	70	53	50	33	14	17	12	21	6	25	29	1	-	17	17	7	12	
合計	1,169	94	73	488	514	362	305	206	122	110	77	108	44	156	161	12	10	82	84	62	67	

第3表 農家人口・就業構造

本 楯 (総数)
単位:人

集 落 名	世 帯 員 数					農 業 従 事 者 数								農 業 就 業 人 口								
	総 数	14歳以下		15歳以上		総 数		29日	30日	60日	100日	150日以上		総 数		39歳以下		40~64歳		65歳以上		
		男	女	男	女	男	女	以下	~59日	~99日	~149日	男	女	男	女	男	女	男	女	男	女	
本 楯 第 1	78	3	6	32	37	26	24	12	2	6	5	13	12	18	22	3	2	6	12	9	8	
本 楯 第 2	109	12	7	40	50	26	22	4	6	5	10	14	9	17	15	2	-	12	11	3	4	
本 楯 第 3	77	6	11	29	31	23	19	9	4	4	3	14	8	17	13	1	1	13	10	3	2	
本 楯 第 4	128	11	10	51	56	33	28	19	7	5	4	14	12	18	24	1	1	8	16	9	7	
本 楯 第 5	65	2	7	26	30	20	19	7	2	2	8	10	10	13	14	-	1	7	9	6	4	
豊 川	228	26	15	90	97	74	67	20	14	13	7	52	35	57	54	4	5	33	33	20	16	
下 星 川	87	7	8	35	37	29	18	16	5	6	4	10	6	14	12	1	-	10	8	3	4	
三 ツ 橋	38	4	4	14	16	9	9	1	5	6	1	3	2	5	5	-	1	2	2	3	2	
中 星 川	76	8	7	29	32	19	15	17	5	3	1	6	2	9	8	1	-	3	5	5	3	
上 星 川	75	6	4	33	32	21	20	12	9	5	4	7	4	11	10	1	1	5	5	5	4	
上 城 輪	61	-	-	28	33	21	15	15	7	4	2	7	1	10	8	-	-	5	4	5	4	
下 城 輪	99	9	10	38	42	30	27	10	4	16	9	15	3	19	14	4	-	10	7	5	7	
豊 原	83	4	8	34	37	27	22	16	8	3	7	9	6	11	18	1	3	3	9	7	6	
庭 田	155	15	5	66	69	48	40	29	6	5	13	22	13	28	28	3	5	17	17	8	6	
高 田	79	10	4	31	34	26	26	16	9	2	7	11	7	16	17	3	4	7	7	6	6	
越 橋	52	4	6	18	24	13	11	4	3	4	2	9	2	10	8	2	-	3	3	5	5	
北 吉 田	56	4	6	20	26	14	11	6	11	4	2	1	1	4	8	1	-	2	3	1	5	
中 吉 田	76	8	10	26	32	25	22	11	8	4	6	14	4	13	12	3	1	8	5	2	6	
京 屋	80	9	3	30	38	25	20	8	5	5	13	8	6	14	10	1	1	8	6	5	3	
合 計	1,702	148	131	670	753	509	435	232	120	102	108	239	143	304	300	32	26	162	172	110	102	

第3表 農家人口・就業構造

南遊佐

(総数)
単位：人

集落名	世帯員数				農業従事者数								農業就業人口								
	総数	14歳以下		15歳以上		総数		29日以下	30日～59日	60日～99日	100日～149日	150日以上		総数		39歳以下		40～64歳		65歳以上	
		男	女	男	女	男	女					男	女	男	女	男	女	男	女	男	女
六ツ新田	169	13	19	65	72	46	43	13	10	7	15	27	17	32	36	5	3	19	22	8	11
西谷地	79	7	7	33	32	18	17	20	7	4	3	-	1	6	11	-	-	2	4	4	7
宮内1	40	9	-	15	16	11	10	7	2	1	-	5	6	6	6	2	1	2	4	2	1
宮内2	51	7	4	19	21	15	7	4	2	2	4	6	4	9	5	-	-	3	3	6	2
宮内3	34	2	4	12	16	7	8	3	3	2	1	3	3	5	4	-	-	4	3	1	1
宮内4	60	3	3	30	24	21	14	5	7	5	7	7	4	13	11	1	1	7	7	5	3
千代田南部	61	5	6	24	26	16	14	4	4	6	5	8	3	11	12	1	2	7	6	3	4
千代田北部	68	4	2	29	33	18	19	6	4	10	7	5	5	11	15	-	-	5	8	6	7
今泉	70	7	1	30	32	20	19	8	6	4	6	9	6	9	11	-	1	3	5	6	5
金山	39	5	4	16	14	11	5	5	1	-	4	5	1	6	3	-	1	3	2	3	-
久保田	6	-	-	4	2	3	2	-	2	-	2	1	-	2	1	-	-	1	1	1	-
宮下り	30	3	4	10	13	6	5	3	-	3	4	-	1	1	4	-	-	-	1	1	3
樋之口	55	5	6	17	27	11	11	5	3	-	1	6	7	6	8	-	-	6	5	-	3
前門	41	1	-	20	20	15	11	9	2	3	4	5	3	7	8	-	-	5	5	2	3
福島	142	14	10	63	55	44	30	23	11	8	13	14	5	20	19	-	-	10	12	10	7
興休	57	1	6	24	26	17	15	9	3	-	2	10	8	13	11	2	-	7	6	4	5
合計	1,002	86	76	411	429	279	230	124	67	55	78	111	74	157	165	11	9	84	94	62	62

第3表 農家人口・就業構造

西荒瀬

(総数)
単位：人

集落名	世帯員数				農業従事者数								農業就業人口									
	総数	14歳以下		15歳以上		総数		29日	30日	60日	100日	150日以上		総数		39歳以下		40~64歳		65歳以上		
		男	女	男	女	男	女	以下	~59日	~99日	~149日	男	女	男	女	男	女	男	女	男	女	
宮海 1	138	12	18	52	56	28	26	14	19	6	9	3	3	10	20	-	1	2	9	8	10	
宮海 2	55	3	1	23	28	19	14	14	6	7	1	2	3	6	10	1	-	2	4	3	6	
門田	101	8	8	40	45	28	28	14	8	4	10	12	8	14	21	1	2	9	11	4	8	
尻地	71	8	12	25	26	18	9	18	4	1	2	2	-	12	7	-	-	2	2	10	5	
上市神	193	18	26	74	75	53	38	25	11	15	7	19	14	24	29	2	2	12	16	10	11	
下市神 1	105	3	4	45	53	26	24	10	7	5	6	13	9	18	21	1	1	11	13	6	7	
下市神 2	96	11	3	41	41	27	18	17	6	3	4	8	7	14	12	2	1	7	8	5	3	
北畑	70	3	8	28	31	21	17	17	5	5	-	5	6	10	11	-	-	5	7	5	4	
藤塚 1	101	5	4	46	46	31	27	7	11	7	4	14	15	21	24	1	2	11	16	9	6	
藤塚 2	145	13	11	58	63	41	41	14	4	10	10	22	22	25	33	1	2	15	22	9	9	
藤塚 3	54	5	6	22	21	14	11	2	3	7	2	9	2	9	10	1	-	5	6	3	4	
東野	112	11	11	40	50	29	30	5	6	6	7	19	16	23	28	5	4	12	22	6	2	
下藤塚	64	7	6	25	26	22	19	11	5	4	7	7	7	9	11	-	-	8	11	1	-	
田村	132	21	7	47	57	35	39	28	16	6	6	8	10	16	29	1	1	9	13	6	15	
合計	1,437	128	125	566	618	392	341	196	111	86	75	143	122	211	266	16	16	110	160	85	90	

第3表 農家人口・就業構造

飛 島

(総数)
単位：人

集落名	世帯員数				農業従事者数								農業就業人口								
	総数	14歳以下		15歳以上		総数		29日以下	30日～59日	60日～99日	100日～149日	150日以上		総数		39歳以下		40～64歳		65歳以上	
		男	女	男	女	男	女					男	女	男	女	男	女	男	女	男	女
勝 浦	26	1	-	11	14	5	9	5	6	1	1	-	1	1	4	1	-	-	4	-	-
中 村	8	-	-	4	4	2	4	1	1	1	3	-	-	1	4	-	-	-	2	1	2
法 木	125	2	3	55	65	5	50	7	13	34	1	-	-	-	46	-	3	-	26	-	17
合 計	159	3	3	70	83	12	63	13	20	36	5	-	1	2	54	1	3	-	32	1	19

第4表 経営耕地・水稻作の請負わせ

酒田南部 (総数)
単位：戸、a

集落名	経営耕地						うち借入耕地面積			水稻作の請負わせ面積						
	農家数	田	農家数	畑	農家数	樹園地	計	田	畑	樹園地	育苗	耕起代かき	田植	防除	稲刈り脱穀	乾燥調整
亀ヶ崎南部	32	10,301	24	430	-	-	10,731	1,502	10	-	912	1,262	1,261	966	1,359	1,574
亀ヶ崎中部	27	9,302	17	451	1	20	9,773	495	-	-	1,029	1,029	1,029	832	1,144	1,029
亀ヶ崎北部	11	2,537	5	136	1	10	2,683	100	-	-	404	404	404	404	404	404
大町	30	6,654	8	143	-	-	6,797	1,256	-	-	941	771	741	660	811	1,465
四ツ興野	23	3,966	4	23	-	-	3,989	10	-	-	444	444	487	428	487	487
大宮	66	11,314	63	548	-	-	11,862	1,145	3	-	1,611	1,544	1,544	1,498	1,825	1,632
遊摺部	49	14,080	33	294	1	10	14,384	1,438	20	-	394	221	596	88	444	169
浜田	2	213	-	-	-	-	213	-	-	-	60	213	60	60	60	60
合計	240	58,367	154	2,025	3	40	60,432	5,946	33	-	5,795	5,888	6,122	4,936	6,534	6,820

第4表 経営耕地・水稻作の請負わせ

酒田北部 (総数)
単位：戸、a

集落名	経営耕地						うち借入耕地面積			水稻作の請負わせ面積							
	農家数	田	農家数	畑	農家数	樹園地	計	田	畑	樹園地	育苗	耕起代かき	田植	防除	稲刈り脱穀	乾調	燥整
三軒茶屋	10	1,440	9	311	-	-	1,751	80	9	-	60	30	60	30	60	30	30
元泉	20	5,969	21	781	1	40	6,790	571	43	-	191	191	191	751	258	658	658
西野南	15	2,449	9	371	-	-	2,820	160	-	-	55	55	55	-	55	55	55
西野北	15	2,679	16	514	-	-	3,193	468	20	-	109	109	359	79	79	79	79
高砂	3	78	13	173	-	-	251	-	-	-	51	20	20	20	20	20	20
古湊	1	19	7	116	-	-	135	-	-	-	19	19	19	-	19	19	19
谷地田	3	1,140	2	41	-	-	1,181	290	-	-	65	-	65	-	-	-	-
光ヶ丘1	3	238	5	59	1	5	302	-	-	-	220	220	220	220	220	220	220
光ヶ丘2	4	639	3	144	-	-	783	-	-	-	89	89	89	89	89	89	89
光ヶ丘北	14	2,049	12	197	-	-	2,246	247	-	-	277	277	277	228	277	277	277
市街地南部	-	-	-	-	-	-	-	-	-	-	-	-	-	-	-	-	-
市街地北部	1	190	1	17	-	-	207	-	-	-	-	-	-	-	-	-	-
合計	89	16,890	98	2,724	2	45	19,659	1,816	72	-	1,136	1,010	1,355	1,417	1,077	1,447	1,447

第4表 経営耕地・水稻作の請負わせ

新 堀 (総数)
単位：戸、a

集 落 名	経 営 耕 地						うち借入耕地面積			水 稻 作 の 請 負 わ せ 面 積						
	農家数	田	農家数	畑	農家数	樹園地	計	田	畑	樹園地	育 苗	耕 起 代かき	田 植	防 除	稲刈り 脱 穀	乾 調 燥 整
丸 沼	38	12,539	38	205	2	14	12,758	2,828	13	-	661	251	460	188	3,596	4,802
木 川	24	5,480	9	43	1	1	5,524	546	-	-	750	950	943	690	1,574	3,529
門 田	28	8,811	16	73	1	3	8,887	2,147	-	-	510	390	529	519	1,933	3,535
局	23	4,672	17	95	-	-	4,767	624	-	-	286	677	1,213	308	1,089	3,379
板 戸	28	10,320	25	190	1	8	10,518	1,562	-	-	365	211	394	-	211	7,060
新 堀 南	22	5,350	7	49	-	-	5,399	645	6	-	200	391	346	-	366	1,578
新 堀 北	28	8,259	18	129	1	10	8,398	2,174	3	-	544	547	547	518	634	2,145
落 野 目	47	13,359	38	221	2	15	13,595	2,680	-	-	321	171	430	64	578	7,773
合 計	238	68,790	168	1,005	8	51	69,846	13,206	22	-	3,637	3,588	4,862	2,287	9,981	33,801

第4表 経営耕地・水稻作の請負わせ

広野 (総数)
単位：戸、a

集落名	経営耕地						うち借入耕地面積			水稻作の請負わせ面積						
	農家数	田	農家数	畑	農家数	樹園地	計	田	畑	樹園地	育苗	耕起代かき	田植	防除	稲刈り脱穀	乾燥
奥井新田	15	3,513	12	230	7	213	3,956	476	-	-	92	163	163	-	68	3,147
下中村	20	7,325	16	407	12	157	7,889	1,526	-	-	98	98	98	24	24	3,310
上中村・末広	20	5,401	21	210	2	35	5,646	1,170	12	-	60	60	60	30	30	5,013
十五軒	10	3,109	9	48	2	14	3,171	405	-	-	-	-	-	-	398	2,946
下通	18	5,978	17	162	5	41	6,181	1,308	10	-	279	279	279	-	519	5,380
中通	9	2,205	7	74	1	8	2,287	465	-	-	44	44	29	16	352	2,159
上通	16	6,791	17	198	3	16	7,005	2,471	-	-	169	37	169	-	169	4,850
三本柳	20	5,867	20	255	5	41	6,163	176	48	-	131	-	173	-	314	3,303
興屋	3	1,055	3	48	2	14	1,117	55	-	-	-	-	-	-	-	985
大淵	20	5,143	17	107	3	31	5,281	889	-	-	78	181	118	9	324	3,955
福岡東	20	5,832	18	246	2	11	6,089	1,453	5	-	50	50	50	-	50	4,527
福岡西	22	5,761	21	153	1	5	5,919	957	20	-	172	172	240	-	508	3,236
合計	193	57,980	178	2,138	45	586	60,704	11,351	95	-	1,173	1,084	1,379	79	2,756	42,811

第4表 経営耕地・水稻作の請負わせ

袖 浦 (総数)
単位：戸、a

集落名	経営耕地						うち借入耕地面積			水稻作の請負わせ面積						
	農家数	田	農家数	畑	農家数	樹園地	計	田	畑	樹園地	育苗	耕起代かき	田植	防除	稲刈り脱穀	乾燥
宮野浦 1	13	432	12	253	-	-	685	7	25	-	142	134	121	-	121	111
宮野浦 2	17	449	15	241	-	-	690	5	14	-	66	91	69	12	177	254
宮野浦 3	11	820	8	128	-	-	948	462	-	-	96	106	91	50	124	124
宮野浦 4	28	801	25	511	2	28	1,340	5	40	-	234	247	264	64	572	560
飯森山	26	5,611	28	2,602	25	644	8,857	2,009	372	-	42	30	113	-	72	122
東飯森山	9	1,523	6	410	2	17	1,950	120	40	-	149	149	149	449	149	149
十里塚 1	16	1,373	22	1,375	9	158	2,906	45	70	-	246	-	195	-	-	-
十里塚 2	20	2,291	21	1,723	11	240	4,254	355	225	-	1,107	20	1,187	20	20	20
十里塚 3	23	2,928	27	2,551	18	586	6,065	472	190	-	2,380	42	2,226	-	312	312
坂野辺新田 1	30	4,167	34	1,367	33	2,994	8,528	490	50	25	7	119	39	7	7	7
坂野辺新田 2	26	3,977	26	1,327	26	2,690	7,994	550	85	70	-	147	147	20	30	30
坂野辺新田 3	21	2,886	28	1,441	26	1,534	5,861	352	150	60	10	92	144	25	77	77
北黒森	13	2,481	16	1,256	6	198	3,935	420	100	10	18	18	18	18	-	898
黒森 1	17	863	20	1,131	18	577	2,571	-	53	-	602	330	444	133	514	727
黒森 2	32	5,555	37	3,416	25	1,002	9,973	945	155	-	3,815	124	3,590	15	2,528	3,778
黒森 3	22	2,985	27	2,030	16	570	5,585	95	40	-	2,493	314	2,519	216	2,175	2,519
黒森 4	20	1,963	25	2,479	7	113	4,555	90	57	-	1,239	84	1,239	44	1,534	1,534
黒森 5	18	2,459	22	1,609	9	370	4,438	430	50	-	2,071	203	2,071	40	1,675	2,016
八重浜	-	-	9	500	3	45	545	-	20	-	-	-	-	-	-	-
広岡	19	5,063	31	2,619	27	1,352	9,034	846	235	-	13	13	278	13	238	13
合計	381	48,627	439	28,969	263	13,118	90,714	7,698	1,971	165	14,730	2,263	14,904	1,126	10,325	13,251

第4表 経営耕地・水稻作の請負わせ

浜 中 (総数)
単位：戸、a

集落名	経営耕地						うち借入耕地面積			水稻作の請負わせ面積							
	農家数	田	農家数	畑	農家数	樹園地	計	田	畑	樹園地	育苗	耕起代かき	田植	防除	稲刈り脱穀	乾調	燥整
浜中 1	17	2,393	39	2,665	2	31	5,089	130	130	-	-	-	320	20	334	237	
浜中 2	20	4,251	28	4,273	2	17	8,541	197	193	-	81	291	311	48	706	311	
浜中 3	16	2,641	29	2,839	4	135	5,615	200	30	-	38	-	38	-	404	404	
浜中 4	19	3,364	21	2,802	4	110	6,276	330	140	-	742	374	742	374	742	742	
浜中 5	25	2,992	29	3,367	6	85	6,444	212	160	-	562	216	542	342	1,120	660	
浜中 6	25	6,089	31	3,878	5	75	10,042	1,198	140	-	430	-	28	-	378	668	
浜中 7	13	1,908	17	1,925	2	20	3,853	95	40	-	-	-	192	273	380	204	
合計	135	23,638	194	21,749	25	473	45,860	2,362	833	-	1,853	881	2,173	1,057	4,064	3,226	

第4表 経営耕地・水稲作の請負わせ

東平田 (総数)
単位：戸、a

集落名	経営耕地							うち借入耕地面積			水稲作の請負わせ面積						
	農家数	田	農家数	畑	農家数	樹園地	計	田	畑	樹園地	育苗	耕起 代かき	田植	防除	稲刈り 脱穀	乾調	燥整
滝野沢	33	5,312	31	126	15	437	5,875	690	2	-	745	657	669	337	493		660
生石	34	6,327	24	169	26	631	7,127	960	-	15	61	87	87	61	87		87
矢流川	33	5,659	29	152	7	114	5,925	621	4	4	659	632	632	413	605		670
大平	18	2,235	18	408	2	15	2,658	93	5	-	-	-	-	-	-		101
通越	-	-	10	68	7	181	249	-	-	-	-	-	-	-	-		-
金生沢	40	5,985	32	276	4	276	6,537	11	-	-	541	673	1,055	328	863		1,138
寺内	26	4,556	19	149	3	33	4,738	86	-	-	759	620	768	167	1,246		1,209
北境	24	4,658	18	146	7	142	4,946	52	-	-	511	139	403	96	312		593
境興野	15	2,392	13	45	-	-	2,437	124	-	-	205	260	260	82	260		260
関	56	15,067	52	120	1	10	15,197	479	-	-	600	149	187	-	243		243
横代	49	12,290	35	166	2	5	12,461	361	-	-	502	849	418	81	999		306
合計	328	64,481	281	1,825	74	1,844	68,150	3,477	11	19	4,583	4,066	4,479	1,565	5,108		5,267

第4表 経営耕地・水稻作の請負わせ

中平田 (総数)
単位：戸、a

集落名	経営耕地						うち借入耕地面積			水稻作の請負わせ面積						
	農家数	田	農家数	畑	農家数	樹園地	計	田	畑	樹園地	育苗	耕起代かき	田植	防除	稲刈り脱穀	乾調燥整
大槻新田	15	4,018	15	65	-	-	4,083	415	-	-	219	711	711	370	543	1,795
手蔵田上	27	7,517	24	86	1	7	7,610	893	9	4	75	164	75	25	164	6,141
手蔵田下	31	9,391	23	105	4	31	9,527	919	-	4	575	346	1,028	17	963	7,748
熊野田	13	5,346	8	59	-	-	5,405	830	-	-	-	-	-	-	-	985
荻島	22	6,184	19	65	-	-	6,249	97	-	-	-	-	130	130	189	3,849
本川	18	3,757	14	50	-	-	3,807	120	-	-	429	429	724	90	594	747
茨野新田	27	7,632	25	126	5	28	7,786	255	-	-	146	18	371	38	558	1,736
小牧	42	9,121	42	341	3	32	9,494	897	5	-	878	665	735	590	878	1,093
福島	10	3,025	10	61	-	-	3,086	-	-	-	-	-	377	-	-	1,125
熊手島	21	7,467	11	87	-	-	7,554	1,005	5	-	65	65	65	29	345	415
大野新田	19	5,537	18	184	1	10	5,731	979	2	-	50	50	50	50	580	781
上勝保	8	2,600	8	53	-	-	2,653	360	-	-	10	10	10	10	10	10
下勝保	20	4,867	14	49	-	-	4,916	267	-	-	151	151	151	20	151	151
中野新田	18	4,830	13	90	-	-	4,920	564	-	-	46	46	46	-	23	1,125
土崎	19	5,142	19	72	1	4	5,218	-	-	-	43	43	43	43	43	2,060
大多新田	17	4,152	9	70	-	-	4,222	102	-	-	238	454	238	11	388	758
古荒新田	15	5,196	5	36	-	-	5,232	159	-	-	72	112	112	112	40	255
合計	342	95,782	277	1,599	15	112	97,493	7,862	21	8	2,997	3,264	4,866	1,535	5,469	30,774

第4表 経営耕地・水稻作の請負わせ

北平田

(総数)
単位：戸、a

集落名	経営耕地						うち借入耕地面積			水稻作の請負わせ面積							
	農家数	田	農家数	畑	農家数	樹園地	計	田	畑	樹園地	育苗	耕起代かき	田植	防除	稲刈り脱穀	乾調	燥整
牧曾根	30	8,257	24	123	-	-	8,380	1,528	-	-	794	965	794	716	1,066	-	873
中野曾根	31	8,607	30	148	-	-	8,755	650	-	-	1,422	910	852	425	902	-	293
上興野	6	1,467	6	36	-	-	1,503	10	-	-	9	-	372	-	-	-	-
漆曾根第1区	15	2,703	1	3	-	-	2,706	219	-	-	356	405	545	221	405	-	296
漆曾根第2区	21	4,806	10	41	-	-	4,847	452	-	-	315	315	476	156	1,067	-	406
漆曾根第3区	15	4,116	9	38	-	-	4,154	494	-	-	395	660	836	206	609	-	371
漆曾根第4区	20	6,404	13	50	-	-	6,454	905	-	-	234	44	500	-	124	-	44
漆曾根第5区	15	3,629	6	52	4	44	3,725	489	-	-	222	298	298	222	298	-	149
新青渡	37	9,114	24	92	3	10	9,216	1,410	2	-	229	632	482	-	998	-	863
久保田	11	4,061	11	56	1	3	4,120	228	-	-	-	-	-	-	540	-	-
曾根田	9	1,992	7	23	1	40	2,055	53	-	-	-	-	-	-	-	-	-
古青渡	6	1,537	4	9	-	-	1,546	170	-	-	-	-	-	-	-	-	-
円能寺	15	4,616	8	51	-	-	4,667	51	-	-	-	-	-	-	114	-	-
布目	17	4,284	14	70	-	-	4,354	136	-	-	233	151	164	-	232	-	149
合計	248	65,593	167	792	9	97	66,482	6,795	2	-	4,209	4,380	5,319	1,946	6,355	-	3,444

第4表 経営耕地・水稻作の請負わせ

上 田 (総数)
単位：戸、a

集落名	経営耕地							うち借入耕地面積			水稻作の請負わせ面積					
	農家数	田	農家数	畑	農家数	樹園地	計	田	畑	樹園地	育苗	耕起代かき	田植	防除	稲刈り脱穀	乾燥調整
古川	35	8,952	32	175	-	-	9,127	291	-	-	187	191	655	-	390	3,339
上安田	12	4,636	12	82	1	5	4,723	401	1	-	190	468	190	-	190	1,643
安田1	27	5,481	15	116	1	30	5,627	-	20	-	666	514	666	269	495	4,205
安田2	15	2,989	12	53	-	-	3,042	318	2	-	327	327	647	217	327	2,701
安田3	22	4,010	14	64	1	3	4,077	80	-	-	553	553	553	259	553	2,055
上村	12	3,126	6	51	-	-	3,177	461	18	-	243	111	111	111	394	1,584
下村	14	4,169	3	14	-	-	4,183	264	-	-	150	150	150	-	150	2,400
鶴田	28	7,179	15	67	1	10	7,256	237	2	-	668	597	595	595	628	5,377
吉田1	23	4,790	19	105	-	-	4,895	435	-	-	283	176	176	52	234	3,415
吉田2	20	4,025	12	136	1	2	4,163	332	30	-	254	254	81	104	479	3,046
吉田新田	31	11,741	27	178	4	103	12,022	1,194	-	-	45	-	45	-	75	1,814
合計	239	61,098	167	1,041	9	153	62,292	4,013	73	-	3,566	3,341	3,869	1,607	3,915	31,579

第4表 経営耕地・水稻作の請負わせ

本 楯 (総数)

単位：戸、a

集 落 名	経 営 耕 地						うち借入耕地面積			水 稻 作 の 請 負 わ せ 面 積						
	農家数	田	農家数	畑	農家数	樹園地	計	田	畑	樹園地	育 苗	耕 起 代かき	田 植	防 除	稲刈り 脱 穀	乾 調 燥 整
本 楯 第 1	17	4,398	16	513	2	14	4,925	466	123	-	876	458	468	301	660	4,028
本 楯 第 2	20	3,992	17	587	-	-	4,579	50	15	-	90	122	170	60	993	3,291
本 楯 第 3	14	4,079	11	209	-	-	4,288	380	-	-	367	289	367	40	289	1,447
本 楯 第 4	26	3,855	20	432	-	-	4,287	232	23	-	656	810	912	621	1,158	2,243
本 楯 第 5	12	4,067	12	259	-	-	4,326	910	-	-	85	85	85	-	85	85
豊 川	37	5,147	21	92	44	3,701	8,940	43	-	-	673	209	636	61	2,800	3,249
下 星 川	18	3,374	16	150	10	204	3,728	-	-	-	291	186	324	15	354	926
三 ツ 橋	6	883	7	77	6	58	1,018	1	25	1	160	408	337	-	545	726
中 星 川	15	2,252	14	132	2	129	2,513	-	39	12	556	353	353	353	556	1,532
上 星 川	14	3,636	9	54	-	-	3,690	304	-	-	408	181	133	-	181	891
上 城 輪	15	2,453	11	53	-	-	2,506	38	-	-	300	179	379	208	345	495
下 城 輪	16	4,976	15	94	-	-	5,070	120	-	-	261	66	66	-	219	1,809
豊 原	17	3,863	13	191	1	5	4,059	400	35	-	388	268	659	268	455	1,298
庭 田	28	6,341	21	125	1	50	6,516	441	10	-	321	271	923	-	475	2,500
高 田	14	4,910	16	557	-	-	5,467	861	-	-	-	-	-	-	-	1,723
越 橋	10	3,295	10	79	-	-	3,374	875	-	-	-	-	-	-	-	1,569
北 吉 田	11	1,944	6	26	-	-	1,970	175	-	-	194	233	345	64	673	673
中 吉 田	15	5,301	15	140	1	2	5,443	888	-	-	-	-	210	-	210	3,878
京 屋	17	4,719	13	101	-	-	4,820	457	-	-	61	214	214	-	244	923
合 計	322	73,485	263	3,871	67	4,163	81,519	6,641	270	13	5,687	4,332	6,581	1,991	10,242	33,286

第4表 経営耕地・水稻作の請負わせ

南遊佐 (総数)
単位：戸、a

集落名	経営耕地						うち借入耕地面積			水稻作の請負わせ面積						
	農家数	田	農家数	畑	農家数	樹園地	計	田	畑	樹園地	育苗	耕起代かき	田植	防除	稲刈り脱穀	乾調燥整
六ツ新田	29	6,848	30	2,393	6	110	9,351	198	125	-	148	148	148	72	301	301
西谷地	10	1,112	16	344	1	5	1,461	313	-	-	237	233	313	10	313	313
宮内1	9	2,490	6	107	-	-	2,597	538	7	-	237	237	288	78	288	288
宮内2	9	1,738	6	173	-	-	1,911	-	-	-	121	121	256	121	121	282
宮内3	5	1,259	5	67	-	-	1,326	78	-	-	-	-	-	-	50	850
宮内4	13	3,734	11	196	-	-	3,930	177	-	-	56	56	56	-	56	926
千代田南部	13	3,263	13	252	1	2	3,517	164	-	-	260	297	297	64	260	421
千代田北部	14	4,839	16	235	1	10	5,084	954	-	-	384	238	384	108	384	307
今泉	14	3,751	14	146	-	-	3,897	175	10	-	72	72	72	52	405	405
金山	7	1,625	7	109	1	8	1,742	80	5	-	93	93	93	36	168	311
久保田	2	445	2	34	-	-	479	-	-	-	-	-	-	-	-	-
宮下り	6	842	6	66	-	-	908	-	-	-	33	33	33	33	33	33
樋之口	11	2,370	11	115	-	-	2,485	56	1	-	89	89	89	89	178	178
前門	10	1,949	10	175	-	-	2,124	51	-	-	132	-	236	132	-	-
福島	26	6,027	18	211	-	-	6,238	303	-	-	286	99	174	71	349	379
興休	9	2,835	7	56	1	30	2,921	346	3	-	83	38	83	-	83	83
合計	187	45,127	178	4,679	11	165	49,971	3,433	151	-	2,231	1,754	2,522	866	2,989	5,077

第4表 経営耕地・水稲作の請負わせ

西荒瀬 (総数)
単位：戸、a

集落名	経営耕地							うち借入耕地面積			水稲作の請負わせ面積						
	農家数	田	農家数	畑	農家数	樹園地	計	田	畑	樹園地	育苗	耕起代かき	田植	防除	稲刈り脱穀	乾調	燥整
宮海1	15	917	28	669	2	6	1,592	10	126	-	210	148	230	20	255	255	
宮海2	9	488	13	280	-	-	768	55	38	-	140	149	104	54	140	106	
門田	19	4,262	19	517	5	103	4,882	759	17	-	472	127	472	81	380	380	
尻地	14	921	14	253	1	2	1,176	-	-	-	754	533	704	75	704	704	
上市神	35	5,048	33	1,431	4	39	6,518	299	91	-	1,080	759	1,181	110	1,019	1,181	
下市神1	18	4,905	19	885	2	14	5,804	1,249	147	-	380	380	415	284	415	415	
下市神2	18	3,113	17	558	-	-	3,671	573	127	-	457	369	580	-	441	441	
北畑	10	1,036	14	294	2	28	1,358	190	5	-	54	-	27	-	104	314	
藤塚1	21	4,374	24	967	-	-	5,341	122	30	-	310	310	310	310	310	345	
藤塚2	26	6,852	28	1,318	3	53	8,223	1,063	66	-	244	104	104	14	217	314	
藤塚3	10	1,578	9	326	1	10	1,914	302	30	-	231	210	231	-	330	231	
東野	20	6,880	20	569	-	-	7,449	875	50	-	-	-	-	-	-	-	
下藤塚	10	2,489	13	248	1	10	2,747	344	-	-	60	60	60	-	60	60	
田村	21	3,753	24	686	-	-	4,439	526	1	-	535	565	535	514	778	864	
合計	246	46,616	275	9,001	21	265	55,882	6,367	728	-	4,927	3,714	4,953	1,462	5,153	5,610	

第4表 経営耕地・水稲作の請負わせ

飛 島 (総数)
単位：戸、a

集 落 名	経 営 耕 地						うち借入耕地面積			水 稲 作 の 請 負 わ せ 面 積							
	農家数	田	農家数	畑	農家数	樹園地	計	田	畑	樹園地	育 苗	耕 起 代かき	田 植	防 除	稲刈り 脱 穀	乾 調	燥 整
勝 浦	-	-	9	143	1	10	153	-	-	-	-	-	-	-	-	-	-
中 村	-	-	3	60	-	-	60	-	-	-	-	-	-	-	-	-	-
法 木	-	-	41	811	-	-	811	-	-	-	-	-	-	-	-	-	-
合 計	-	-	53	1,014	1	10	1,024	-	-	-	-	-	-	-	-	-	-