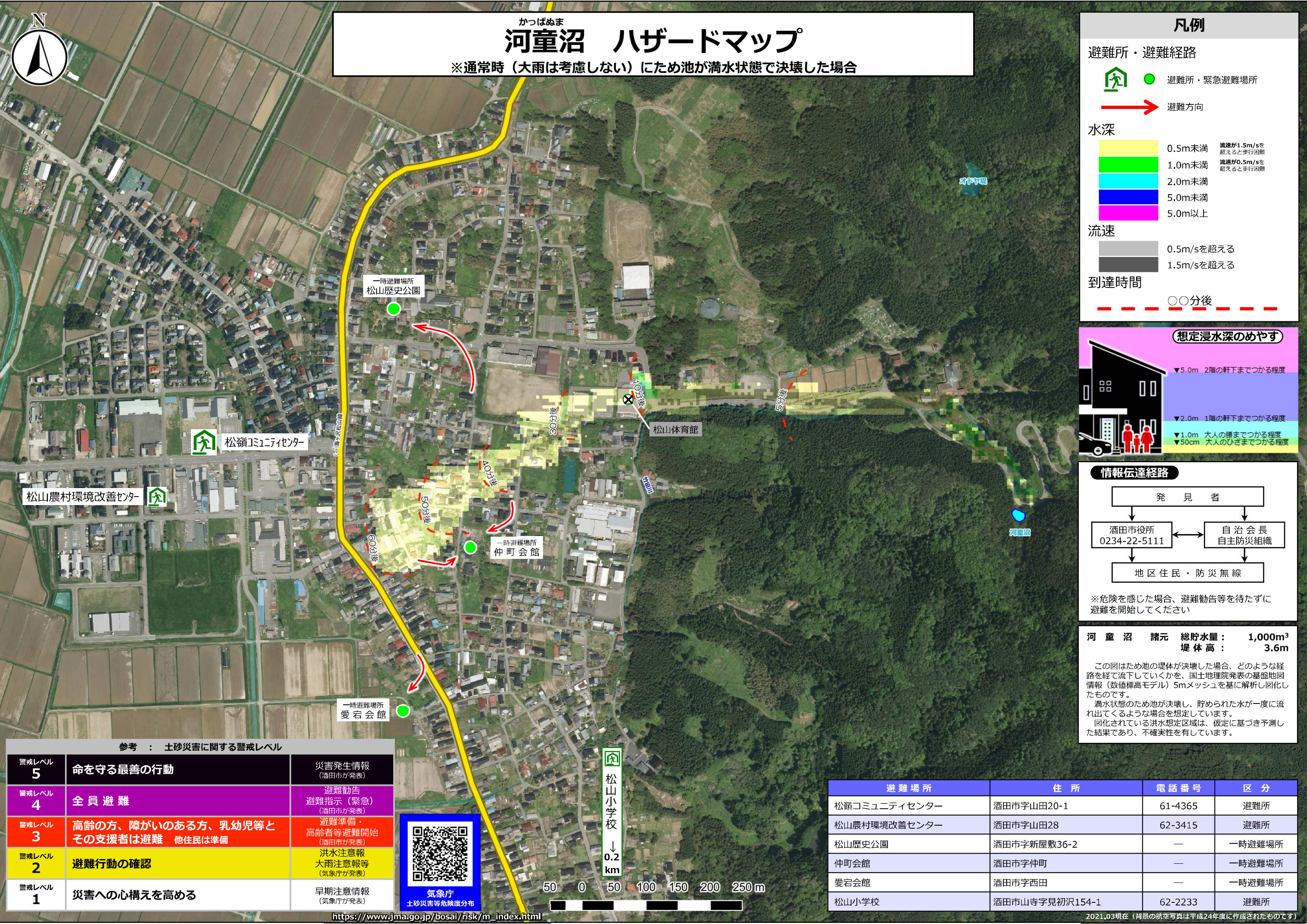


かつばぬま
河童沼 ハザードマップ
 ※通常時（大雨は考慮しない）にため池が満水状態で決壊した場合



凡例

避難所・避難経路

- 避難所・緊急避難場所
- 避難方向

水深

- 0.5m未満 流速が1.5m/sを超えると歩行困難
- 1.0m未満 流速が0.5m/sを超えると歩行困難
- 2.0m未満
- 5.0m未満
- 5.0m以上

流速

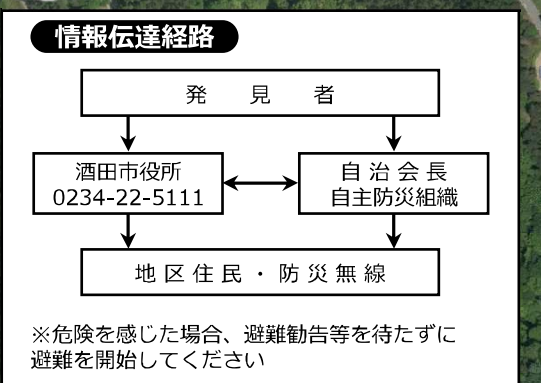
- 0.5m/sを超える
- 1.5m/sを超える

到達時間

- 分後

想定浸水深のめやす

- ▼5.0m 2階の軒下までつかる程度
- ▼2.0m 1階の軒下までつかる程度
- ▼1.0m 大人の腰までつかる程度
- ▼50cm 大人のひざまでつかる程度



河童沼 諸元 総貯水量： **1,000m³**
 堤体高： **3.6m**

この図はため池の堤体が決壊した場合、どのような経路を経て流下していくかを、国土地理院発表の基礎地図情報（数値標高モデル）5mメッシュを基に解析し図化したものです。
 満水状態のため池が決壊し、貯められた水が一度に流れ出てくるような場合を想定しています。
 図化されている洪水想定区域は、仮定に基づき予測した結果であり、不確実性を有しています。

参考：土砂災害に関する警戒レベル

警戒レベル	命を守る最善の行動	災害発生情報 (酒田市が発表)
5	命を守る最善の行動	災害発生情報 (酒田市が発表)
4	全員避難	避難勧告 避難指示（緊急） (酒田市が発表)
3	高齢の方、障がいのある方、乳幼児等とその支援者は避難 他住民は準備	避難準備・ 高齢者等避難開始 (酒田市が発表)
2	避難行動の確認	洪水注意報 大雨注意報等 (気象庁が発表)
1	災害への心構えを高める	早期注意情報 (気象庁が発表)



気象庁
土砂災害等危険度分布



松山小学校
↓
0.2 km

避難場所	住所	電話番号	区分
松額コミュニティセンター	酒田市字山田20-1	61-4365	避難所
松山農村環境改善センター	酒田市字山田28	62-3415	避難所
松山歴史公園	酒田市字新屋敷36-2	—	一時避難場所
仲町会館	酒田市字仲町	—	一時避難場所
愛宕会館	酒田市字西田	—	一時避難場所
松山小学校	酒田市山寺字見初沢154-1	62-2233	避難所