



平田小学校
←
3.2 km

すがぬま 菅沼 ハザードマップ

※通常時（大雨は考慮しない）にため池が満水状態で決壊した場合

凡例

避難所・避難経路

- 避難所・緊急避難場所
- 避難方向

水深

- 0.5m未満 流速が1.5m/sを超えると歩行困難
- 1.0m未満 流速が0.5m/sを超えると歩行困難
- 2.0m未満
- 5.0m未満
- 5.0m以上

流速

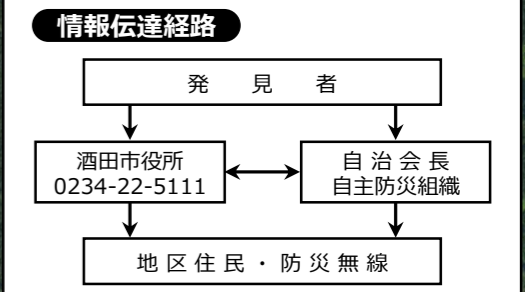
- 0.5m/sを超える
- 1.5m/sを超える

到達時間

○○分後

想定浸水深のめやす

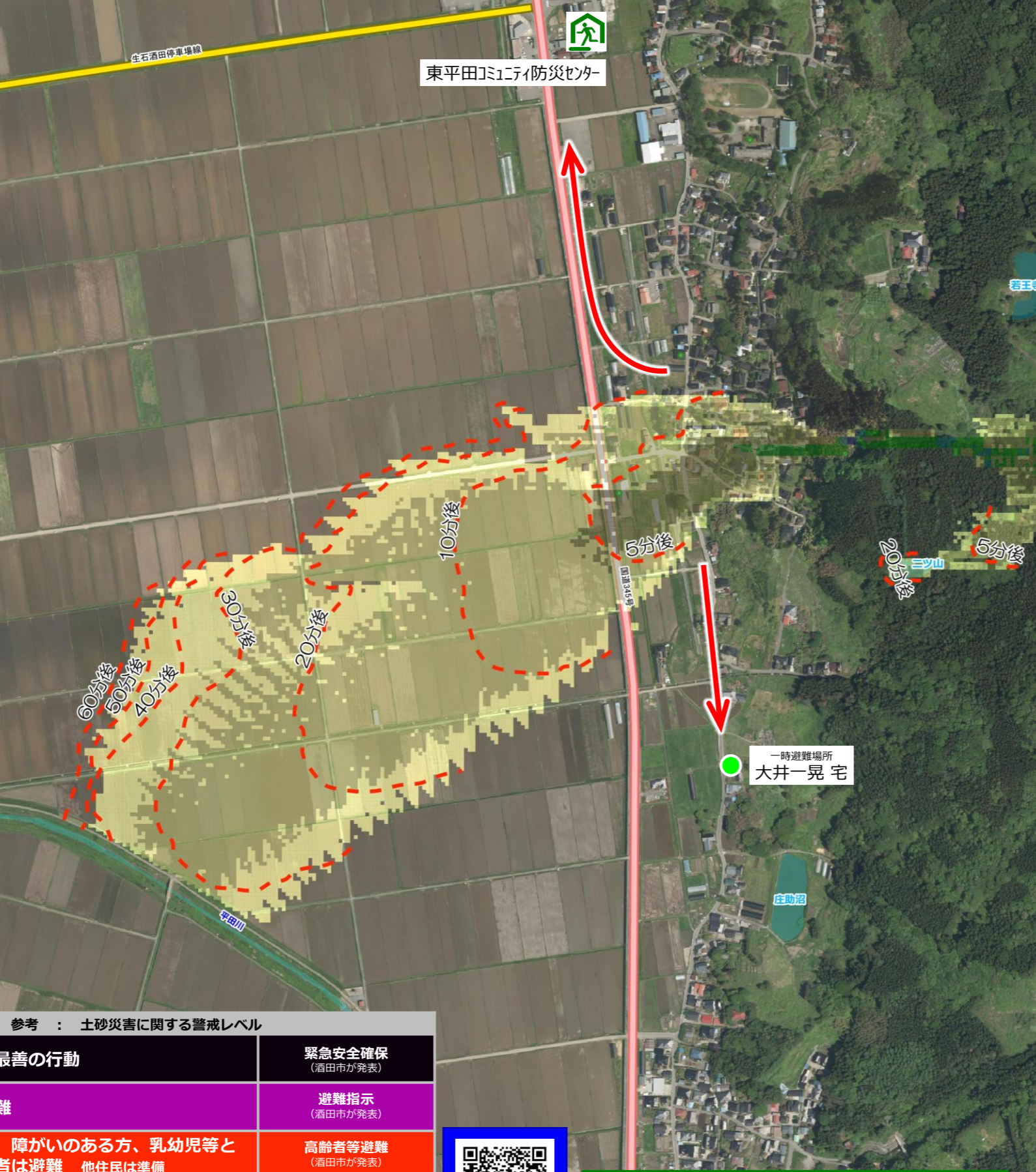
- ▼5.0m 2階の軒下までつかる程度
- ▼2.0m 1階の軒下までつかる程度
- ▼1.0m 大人の腰までつかる程度
- ▼50cm 大人のひざまでつかる程度



※危険を感じた場合、避難勧告等を待たずに避難を開始してください

菅沼 諸元 総貯水量：8,000m³
堤体高：5.0m

この図はため池の堤体が決壊した場合、どのような経路を経て流下していくかを、国土地理院発表の基盤地図情報（数値標高モデル）5mメッシュを基に解析し図化したものです。
満水状態のため池が決壊し、貯められた水が一度に流れ出てくるような場合を想定しています。
図化されている洪水想定区域は、仮定に基づき予測した結果であり、不確実性を有しています。



参考：土砂災害に関する警戒レベル

警戒レベル 5	命を守る最善の行動	緊急安全確保 (酒田市が発表)
警戒レベル 4	全員避難	避難指示 (酒田市が発表)
警戒レベル 3	高齢の方、障がいのある方、乳幼児等とその支援者は避難 他住民は準備	高齢者等避難 (酒田市が発表)
警戒レベル 2	避難行動の確認	大雨・洪水・高潮注意報 (気象庁が発表)
警戒レベル 1	災害への心構えを高める	早期注意情報 (気象庁が発表)



郡鏡・山谷コミュニティセンター ← 1.9km



避難場所	住所	電話番号	区分
東平田コミュニティ防災センター	酒田市生石字登路田8-1	94-2151	避難所
大井一晃宅	酒田市生石字滝野沢	—	一時避難場所
郡鏡・山谷コミュニティセンター	酒田市郡山字上台134-1	52-2821	避難所