

令和2年度

第1回 酒田市松山文化伝承館運営委員会資料

令和2年10月7日(水)

午前10時00分～

松山文化伝承館

資料目次

I. 令和元年度 事業実施報告	1
II. 令和元年度 企画展示別入館者数	3
III. 入館者数の推移(年度別)(グラフ)	4
IV. 令和2年度 上半期の運営状況	6
V. 令和2年度 企画展示別入館者数	7
VI. 入館者数の推移(上半期/4月~8月)	8
VII. 運営委員会委員名簿	9

I. 令和元年度 事業実施報告

1. 運営の状況について

① 館藏品などの展示事業

ア) 企画展示【新館】

- ・「松山の甲冑と火縄銃 中山神社祭典の歴史と武者行列」展
4月12日～ 6月16日
- ・「昔からの手仕事」展
6月21日～ 8月25日
- ・「縄文時代の庄内」展
8月30日～11月17日
- ・「石塚三吾絵画」展
11月22日～ 2月 9日
- ・「まつやまのおひなさま -思い出の人形たち-」展
2月14日～ 4月 5日

イ) 常設展示【本館】

- ・「松山の歴史と文化～藩制時代の松山～」をテーマに武具甲冑や藩主の書、藩校資料、戊辰戦争資料等の展示
- ・大手門の鯨（本物）の展示
- ・松山の偉人達――阿部次郎、川上瀧彌、原のぶ子、門山周智等4名の偉業

ウ) 常設展示【真下慶治記念室】

- ・素描展 ～最上川と山形の風景～
4月12日～ 6月16日
- ・「最上川Ⅰ」
6月21日～ 8月25日
- ・「最上川Ⅱ」
8月30日～11月17日
- ・「最上川Ⅲ」
11月22日～ 4月 5日

★入館者総数 3, 476人（4月1日～3月31日）

② 施設活用事業

月	日	事業	人数	備考
4	28.29	ワークショップ 彫金折鶴①②	3	ロビー 山形氏
5	1	入館料無料	443	館内 大手門開放
	1～5	ワークショップ 彫金折鶴③④⑤⑥⑦	21	ロビー 山形氏
	4.5	甲冑着付体験	18	ロビー 内子供5名
	25	武蔵野消防団関係者視察・甲冑着付	23	館内見学 甲冑着付城址館

6	2.16	ワークショップ 彫金折鶴⑧⑨	16	ロビー 山形氏
	23	ワークショップ 陶芸マグカップ作り	3	ロビー 土田氏
	25	松山小学校3年生総合学習(研修会)	18	学校授業
7	18	鶴岡養護学校甲冑着付体験	29	館内見学 甲冑着付城址館
	28	ワークショップ 陶芸マグカップ作り	10	ロビー 土田氏
8	2	アメリカ日本文化体験	23	館内見学 甲冑着付城址館
	15	大手門 無料開放	10	
	18	松山茶道愛好会呈茶	33	ロビー 松山茶道愛好会
	18	陶芸完成マグカップ受渡会	7	ロビー 城址館
	24.25	私立田園調布学園中等部ファームステイ	21	館内見学
9	22	ギャラリートーク 縄文時代の庄内	41	新館企画展示室 渋谷館長 渋谷氏
	28	ワークショップ ミニ土偶教室	17	ロビー 金氏
10	3.4	東部中2年生職場体験	2	全館
11	3	ワークショップ 土偶野焼き	11	外山キャンプ場
	3	入館料無料	44	館内 大手門開放
	24	ワークショップ こども絵画教室	3	会議室 石塚氏
12	8	ギャラリートーク&馬頭琴コンサート	120	ロビー 石塚氏・梅木氏
1	19	ホットほっとコンサート	181	関矢・松山コーラス
	24	鹿児島青少年相互交流事業	16	市主催事業
2	29	ワークショップ イラスト似顔絵実演販売	12	館長室 rikko氏
3	1	雛呈茶	45	ロビー茶道愛好会協力

③ 関係団体等との連携活動

ア) キッズ大手門 (スタンプラリー) 歴史公園

5月11日(土) 入場者 50名 生涯学習施設里仁館

イ) 第38回「羽州庄内松山城薪能(花の能)」 環境改善センター

6月8日(土) 入場者 220人 松諷社(他、他団体関係者)

ウ) まつやま大手門クラフトフェア 歴史公園

9月28日(土)・29日(日) 入場者 83人 トイレのみ 814人

エ) 第29回「まつやま大寒能(雪の能)」 松山城址館

1月25日(土) 入館者 170名 松諷会(他、他団体関係者)

Ⅱ. 令和元年度 企画展示別 入館者数

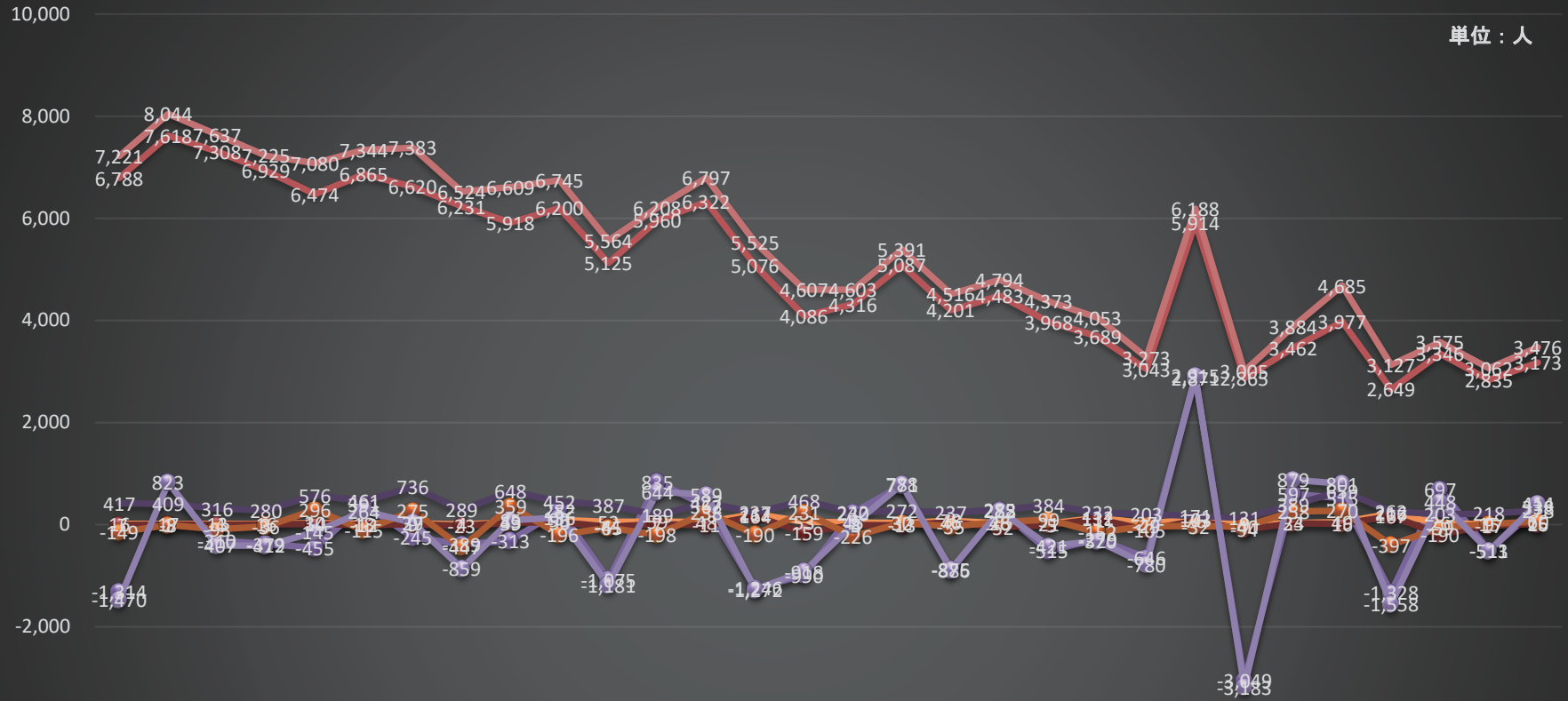
期 間	月別 開館日数	展 示 名	入 館 者		
			総 数	一般・ 小～大学生 (幼児含)	月 毎
(4/1～4/7)	(6日)	【民俗行事とお雛様】	(30人)	(一般) 30人	(4月 30人)
4月12日(金) ↓ 6月16日(日)	4月→16日 5月→26日 6月→14日	【松山の甲冑と火縄銃】 中山神社、松山まつりについての展示と合わせ、伝承館所蔵の武具、砲術保存会、個人所有の火縄銃や小物を展示。ロビーに作家「おりがね工房」の彫金作品を展示。	1,029人	一般 986人	4月 103人 5月 727人 6月 199人
	計 56日			小～大学生 43人	計 1029人
6月21日(金) ↓ 8月25日(日)	6月→9日 7月→26日 8月→22日	【昔からの手仕事】 「昔から今に続く手仕事」というコンセプトで庄内刺し子、関川しな織り、榎島(まぎしま)ほうき、酒田凧、印染(しるしぞめ)など昔からの手仕事を展示。 ロビーでは、鶴岡在住の陶芸家 土田英里子「おいしい器展」の作品を展示。	614人	一般 514人	6月 159人 7月 260人 8月 195人
	計 57日			小～大学生 100人	計 614人
8月30日(金) ↓ 11月17日(日)	8月→2日 9月→25日 10月→27日 11月→15日	【縄文時代の庄内】 「1万年続いた」といわれる縄文時代。庄内地方では何を食べて、どんな生活をしていたのか。酒田市高畑遺跡、遊佐町小山崎、鶴岡市玉川で発掘された土器や石器、写真等を展示。広域の交流がうかがい知れる。ロビーでは土器に刺激を受けた舟形在住陶芸家金寛美「縄文とこれから展」の作品を展示。	888人	一般 838人	8月 55人 9月 443人 10月183人 11月207人
	計 69日			小～大学生 50人	計 888人
11月22日(金) ↓ 令和2年 2月9日(日)	11月→8日 12月→24日 1月→24日 2月→8日	【石塚三吾絵画】 旧松山町地見興屋出身の洋画家・石塚三吾氏の作品展。心象的なテーマやモンゴルの風景画など、多彩な作風が魅力。2011年度までに伝承館へ寄贈されていた作品に加え、2018年までに新たに制作した作品も展示。ロビー及び廊下も作品展示に使用。期間中、合計10日間石塚氏の在館日とした。	565人	一般 537人	11月 46人 12月192人 1月 278人 2月 49人
	計 64日			小～大学生 28人	計 565人
2月14日(金) ↓ 3月31日(火)	2月→14日 3月→26日	【庄内の雛街道】 個人蔵の古今雛及び館蔵品の昭和初期の雛人形を中心とした展示。今年度は松山小学校の「青い目の人形」を展示。ロビーには「布遊びの会」講師を務めた高橋睦子氏によるミニ傘福や着物などちりめん布作品を展示。また佐藤公紀作の美人画を展示。	350人	一般 272人	2月 96人 3月 254人
	計 40日			小～大学生 78人	計 350人
R2. 4/1～5日	4月→5日	"	13人	(一般) 13人	計 13人
合 計	291日		3,459人	一般3160人 小～大学生 299人	

Ⅲ. 入館者数の推移（平成元年～令和元年度）

	一般		高校・大学		小・中学生（幼舎）		計	
	入館者	前年比	入館者	前年比	入館者	前年比	入館者	前年比
H2	6,788	-1,314	16	-7	417	-149	7,221	-1,470
H3	7,618		17	1	409	-8	8,044	823
H4	7,308	-310	13	-4	316	-93	7,637	-407
H5	6,929	-379	16	3	280	-36	7,225	-412
H6	6,474	-455	30	14	576	296	7,080	-145
H7	6,865	391	18	-12	461	-115	7,344	264
H8	6,620	-245	27	9	736	275	7,383	39
H9	6,231	-389	4	-23	289	-447	6,524	-859
H10	5,918	-313	43	39	648	359	6,609	85
H11	6,200	282	93	50	452	-196	6,745	136
H12	5,125	-1,075	52	-41	387	-65	5,564	-1,181
H13	5,960	835	59	7	189	-198	6,208	644
H14	6,322	362	48	-11	427	238	6,797	589
H15	5,076	-1,246	212	164	237	-190	5,525	-1,272
H16	4,086	-990	53	-159	468	231	4,607	-918
H17	4,316	230	45	-8	242	-226	4,603	-4
H18	5,087	771	32	-13	272	30	5,391	788
H19	4,201	-886	78	46	237	-35	4,516	-875
H20	4,483	282	26	-52	285	48	4,794	278
H21	3,968	-515	21	-5	384	99	4,373	-421
H22	3,689	-279	132	111	232	-152	4,053	-320
H23	3,043	-646	27	-105	203	-29	3,273	-780
H24	5,914	2,871	103	76	171	-32	6,188	2,915
H25	2,865	-3,049	9	-94	131	-40	3,005	-3,183
H26	3,462	597	33	24	389	258	3,884	879
H27	3,977	515	49	16	659	270	4,685	801
H28	2,649	-1,328	216	167	262	-397	3,127	-1,558
H29	3,346	697	26	-190	203	-59	3,575	448
H30	2,835	-511	9	-17	218	15	3,062	-513
R1	3,173	338	25	16	278	60	3,476	414

年度別入館者数 (平成元年度～令和元年度)

単位：人



	H2	H3	H4	H5	H6	H7	H8	H9	H10	H11	H12	H13	H14	H15	H16	H17	H18	H19	H20	H21	H22	H23	H24	H25	H26	H27	H28	H29	H30	R1
系列1	6,78	7,61	7,30	6,92	6,47	6,86	6,62	6,23	5,91	6,20	5,12	5,96	6,32	5,07	4,08	4,31	5,08	4,20	4,48	3,96	3,68	3,04	5,91	2,86	3,46	3,97	2,64	3,34	2,83	3,17
系列2	-1,3		-310	-379	-455	391	-245	-389	-313	282	-1,0	835	362	-1,2	-990	230	771	-886	282	-515	-279	-646	2,87	-3,0	597	515	-1,3	697	-511	338
系列3	16	17	13	16	30	18	27	4	43	93	52	59	48	212	53	45	32	78	26	21	132	27	103	9	33	49	216	26	9	25
系列4	-7	1	-4	3	14	-12	9	-23	39	50	-41	7	-11	164	-159	-8	-13	46	-52	-5	111	-105	76	-94	24	16	167	-190	-17	16
系列5	417	409	316	280	576	461	736	289	648	452	387	189	427	237	468	242	272	237	285	384	232	203	171	131	389	659	262	203	218	278
系列6	-149	-8	-93	-36	296	-115	275	-447	359	-196	-65	-198	238	-190	231	-226	30	-35	48	99	-152	-29	-32	-40	258	270	-397	-59	15	60

IV. 令和2年度 上半期の運営状況

1. 運営の状況について

① 館蔵品などの展示事業

ア) 企画展示【新館】 5月12日～9月13日

実施回数 2回

1) 「庄内松山地図探訪ちずたん」展

2) 「山と里のいろどり」展

上記2回の企画展の詳細は別紙参照

イ) 常設展示【本館】

- ・「松山の歴史と文化～藩制時代の松山～」をテーマに武具甲冑や藩主の書、藩校資料、戊辰戦争資料等の展示
- ・大手門の鯨（本物）の展示
- ・松山の偉人達・・・阿部次郎 川上瀧彌 原のぶ子 門山周智等4名の偉業

ウ) 常設展示【真下慶治記念室】

- ・「最上川Ⅰ」 5月12日～7月12日
- ・「最上川Ⅱ」 7月17日～9月13日

② 施設活用事業

ア) 体験事業 なし

イ) その他 特別に実施した事項

月	日	事業	人数	備考
4	8～	コロナ感染防止の為休館	-	全館
5	～11迄	コロナ感染防止の為休館	-	全館
8	23	渡辺綾・吉田裕子ギャラリートーク	29	展示室内

ウ) スイレン見学者 6/14-31 カウント 1018人 (他日加算有)

③ 関係団体等との連携活動

ア) 第39回「羽州庄内松山城薪能（花の能）」

令和2年6月13日（土） 上演中止

V. 令和2年度 企画展示別 入館者数

期 間	月別 開館日数	展 示 名	入 館 者		
			総 数	一般・ 小～大学生 (幼児含)	月 毎
(4/1～4/5)	(5日)	【松山のお雛様】	(13人)	(一般) 13人	(4月 13人)
4/8～5/11休館 5月12日(火) ↓ 7月12日(日)	4月→0日 5月→18日 6月→25日 7月→11日 計 54日	【庄内松山地図探訪ちずたん】 地域史研究者 杉原丈夫氏 所蔵の絵図、古文書と館蔵の絵図、松山藩縁関係の品々を展示。現在と比較しながら「江戸時代」の旅を楽しめる内容にしました。ロビーでは現在の松山の行事、風景の「きょうの松山写真展」をし、今の松山の活気や美しさも感じて頂けたと思います。	394人	一般 375人 小～大学生 19人	4月 0人 5月 91人 6月 201人 7月 102人 計 394人
7月17日(金) ↓ 9月13日(日)	7月→13日 8月→26日 9月→12日 計 51日	【山と里のいろどり】 東北芸術工科大学出身の山を愛する画家、渡辺綾氏と吉田祐子氏の作品を展示。両人とも鶴岡で活動していたこともあり、出羽三山や鳥海山を独自の解釈で表現。8/23には、事前申込制で「山を見つめ、山に見守られ」と題した2人のギャラリートークを開催しました。	●●●	一般 ●● 小～大学生 ●●	7月 149人 8月 268人 9月 ●人 計 614人
9月18日(金) ↓ 11月15日(日)	9月→11日 10月→27日 11月→13日 計 51日	【佐藤公紀生誕100年】 松山出身の美人画家、佐藤公紀氏の生誕100年を記念した展示。館蔵品の美人画、個人所有の作品に加えて生前の写真、下絵、お盆にしか見られない絵灯籠も特別展示しました。9/26. 27のクラフトフェアに合わせてrikko氏による似顔絵、おりがね工房山形氏によるワークショップも開催しました。	●●●	一般 ●● 小～大学生	9月 ●人 10月 人 11月 人 計 人
1月20日(金) ↓ 令和3年 2月7日(日)	11月→9日 12月→24日 1月→24日 2月→6日 計 63日	【庄内の冒険家】		一般 小～大学生	11月 人 12月 人 1月 人 2月 人 計 人
2月12日(金) ↓ 3月31日(水)	2月→15日 3月→26日 計 41日	【松山のお雛様】		一般 小～大学生	2月 人 3月 人 計 人
R3. 4/1～4日	4月→4日	〃			計 人
合 計	264日		394人 (人)	一般375人 小～大学生 19人	9月末時点

VI. 入館者数の推移（令和2年度上半期／4月～8月）

区分	一般 入館者									小～大学生(幼児含) 入館者							合計	開館日数	一日平均
	個人	団体	身障者	旅行業者取扱	50%減免	100%減免	会員	招待券	小計	個人	団体	身障者	旅行業者取扱	50%減免	100%減免	小計			
4月	10	0	0	0	0	0	3	0	13	0	0	0	0	0	0	0	13	5	2.6
5月	62	0	1	0	1	8	17	0	89	0	0	0	0	0	2	2	91	18	5.1
6月	150	0	1	0	0	5	37	3	196	2	0	0	0	0	3	5	201	25	8.0
7月	187	0	1	0	1	3	39	2	233	3	0	0	0	0	15	18	251	24	10.5
8月	214	2	3	3	0	0	31	1	254	3	0	0	0	0	11	14	268	26	10.3
半期計	623	2	6	3	2	16	127	6	785	8	0	0	0	0	31	39	824	98	8.4

入館者数の推移グラフ（令和2年度上半期／4月～8月）

