



珍鳥サケイ(ハト目) 県内唯一の標本 理科教育センター蔵

【第96回企画展示】

くらしと自然展

—— 鳥海・出羽山地 ——

開催期間 平成9年6月27日(金)～9月7日(日)
開館時間 午前9時～午後4時30分
休館日 無休
入館料 大人100円 児童・生徒50円
65歳以上の方と身体障害者の方は無料

酒田市立資料館

酒田市一番町8-16 TEL(0234)24-6544

◆開催にあたって◆

山々は、古来より神の住む場所として崇拜、信仰の対象とされ、深く人々の生活にかかわりをもってきました。鳥海そして出羽の山々もまたおなじでありました。

鳥海山を頂点として南東に広がる出羽の山々は、また、長い年月に亘って人間・動植物の恵み多い生活の場でありました。人々はこのような地域の自然の中で、当然のことのように共存と調和を常に考えて暮らしてきました。

今回は、89回の「砂丘展」と対になるように、鳥海・出羽の山々をとりあげ、私たちとの結びつきを考えてみよう企画したものです。

広い大自然のほんの一部分にふれたにすぎませんが、くらしと自然を考える参考になれば幸いです。

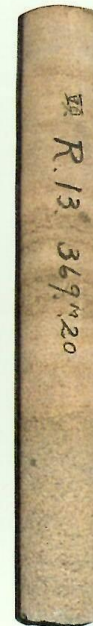
なお展示にあたって、大沢地区・中央高校の資料提供をはじめ、ご協力下さいました皆様に厚く御礼を申し上げます。

自然・土地

※資料は資料館蔵



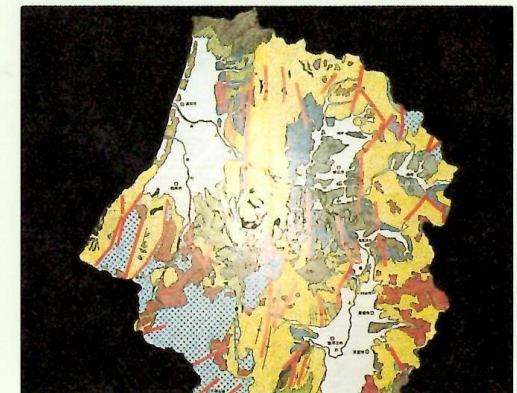
ランドサットの撮影による山形県



鳥海山石油鉞地層標本



貝の化石（狩川出土）



庄内の地質図

自然・土地

— 鳥 — ※野鳥標本は市立中央高校蔵



トラフズク



アカゲラ



ノスリ



スズメバチの巣
(理科教育センター蔵)



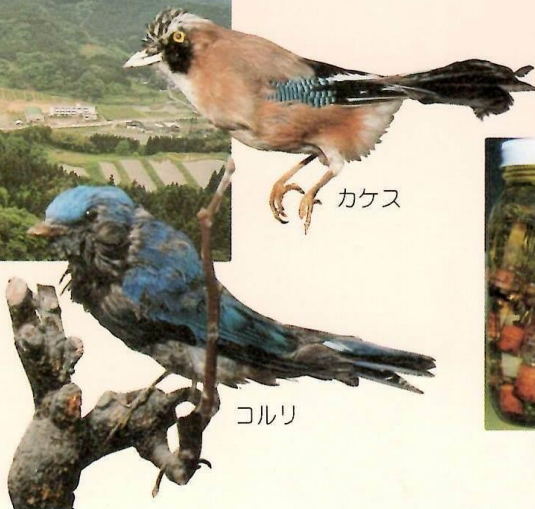
イヌワシ
(資料館蔵)



アオサギ



バン



カケス

コルリ



クモの標本
(理科教育センター蔵)

山の生活

—炭焼き—

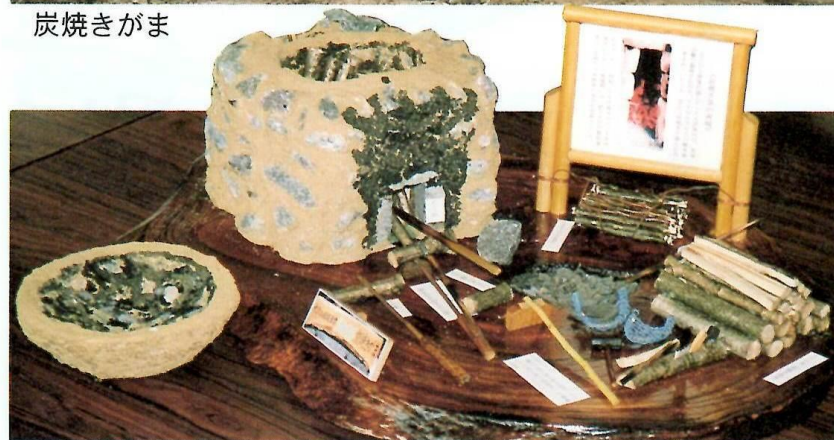
※資料提供は
大沢地区・大沢小学校



原木と炭俵



炭焼きがま



炭焼きがまの模型

山の生活

— 仕事 —

※資料は資料館蔵



ぼうし (樹皮製)



みの (樹皮製)



1年目 2年目 3年目
こんにゃく芋



しいたけの栽培



やせうまい



いたちわな



大鋸



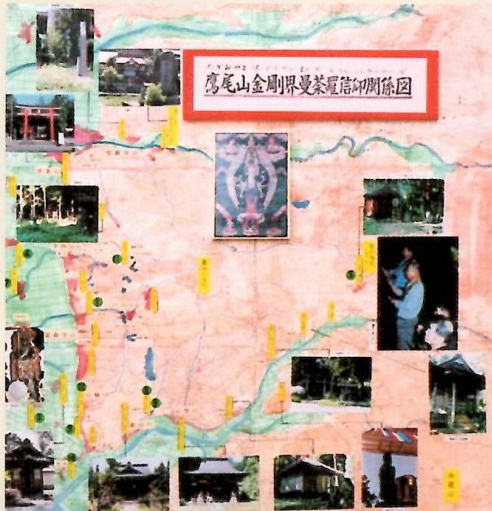
(閉)

(開)

とらばさみ

山・信仰

※資料は資料館蔵



鷹尾山信仰の図



結袈袢



補任状

庄内藩と山林



山に植樹する願状



曾根原六蔵植林の図