



風雨帰村図 (菅原白龍筆)



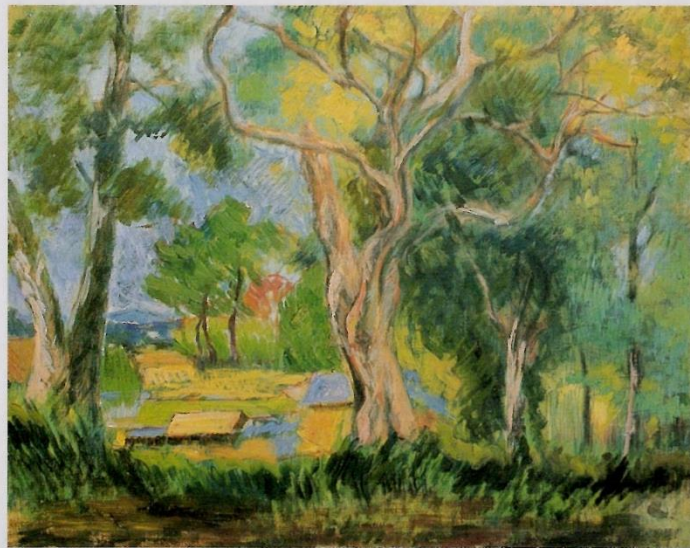
溪山樵夫図 (鉄斎筆)



坐翁嘯詠図 (浦上玉堂筆)



漁樵山水図 (雪崖萬宝筆)



樹林鳥海山遠望 (虚籟筆)



清晨群雀図



天主堂



蓬莱山の図 (兆殿司筆)



松下許由図



嵐山



秋山高隠図

[第111回企画展示]

わが家の文化財展

開催期間 ◆ 平成12年7月6日(木)～9月17日(日)
 開館時間 ◆ 午前9時～午後4時30分
 休館日 ◆ 無し
 入館料 ◆ 大人100円、児童・生徒50円
 (65歳以上の方と身体障害者の方は無料です)

酒田市立資料館

酒田市一番町8-16 TEL (0234)24-6544
 FAX (0234)24-6544

開催にあたって

昨年第105回企画展で「酒田市内指定文化財展」を開催し多くの方々に市内指定文化財への御理解と関心を深めて頂き、また文化財展についても一定の評価を頂きました。心から感謝申し上げます。

この度、指定はされていませんが、市内の所蔵者の方々のご厚意により大切に保存されています彫刻、工芸、絵画等貴重な文化財を、一堂に展示することができました。作品には庄内で一番古いと言われている鎧や日本一大きい最上胴丸、そして古米庄内の三大幅と言われている山水も展示しますので、広く御観賞をお願い申し上げます。

本企画展のために大切な所蔵品を御出品頂きました各位に心から謝意を表する次第です。

出品目録

いずれも個人所蔵

彫刻

聖観世音菩薩 88cm

芭蕉像 (左甚五郎作) 54×71cm

工芸

卯花糸威鎧 (武藤出羽守助平)

素懸浅葱糸威最上胴丸 (志村伊豆守)

十六弁菊花紋十二間筋兜 (志村伊豆守)

黒漆塗八間筋兜 (志村伊豆守)

鞍 (志村伊豆守)

鎧 (志村伊豆守)

脛當 (志村九郎兵衛光惟)

火縄銃 (銃身)

鉄擬宝珠 (元和七年五月の銘あり) 88×37cm

絵画

〔第一部〕(7月6日～8月12日)

雪崖萬玉筆 漁樵山水図 紙本淡彩 二幅

高久靄崖筆 秋山高隱図 紙本著色 一幅

椿椿山筆 清晨群雀図 紙本著色 一幅

菅原白龍筆 風雨帰村図 紙本墨画 一幅

富岡鉄斎筆 薩州山亭海湾図 紙本著色 一幅

寛泰院家厚筆 黒船来航絵巻 紙本著色 二幅

狩野栄川筆 嵐山・一條・近衛賢 絹本著色 三幅

呉秀筆 松鶴・竹鶏・寿老人 絹本著色 三幅

狩野洞白筆 龍岡林屋図 絹本淡彩 一幅

〔第二部〕(8月13日～9月17日)

兆殿司筆 蓬萊山の図 絹本著色 一幅

煙園筆 深山林屋図 紙本墨画 一幅

浦上玉堂筆 坐翁嘯詠図 紙本墨画 一幅

富岡鉄斎筆 溪山樵夫図 紙本墨画 一幅

山本梅逸筆 老松雙喜鵲図 紙本著色 一幅

日根対山筆 松下許由図 紙本淡彩 一幅

青木木米筆 溪山仿友図 紙本淡彩 一幅

平福百穂筆 秋嶺図 紙本墨画 二幅

伝陳毅筆 花鳥図 紙本淡彩 二幅

狩野益信筆 巨壺人絵 絹本淡彩 一幅

渡辺筆山筆 羅漢図 紙本淡彩 一幅

洋画

遠藤虚籟筆 樹林鳥海山遠望 一景

斎藤正志筆 天主堂 一景



火縄銃 (銃身)



鞍 (志村伊豆守)



素懸浅葱糸威最上胴丸 (志村伊豆守)



黒船来航絵巻

芭蕉像 (左甚五郎作)



卯花糸威鎧・広袖・胴 (武藤出羽守助平)



花鳥図 (伝陳毅筆)



花鳥図 (伝陳毅筆)

聖観世音菩薩



鉄擬宝珠