

## 災害

### ○写真

- 新潟地震道路の地割れ ●新潟地震工場の倒壊
- 酒田大火 ●浜田小学校焼失 ●最上川の氾濫
- 遊摺部落の浸水 ●鳥海山の噴火

### □資料

- 鳥海山噴火の新聞



▲遊摺部落の浸水

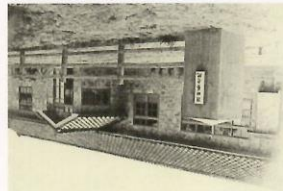


▲新潟地震工場倒壊

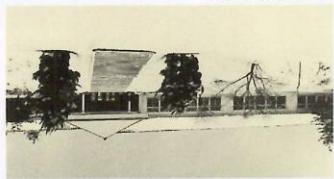


酒田大火▶

### ▼酒田養老院



▲公立酒田病院



- 社会法人十全堂社 ●公立酒田病院(豊里)
- 市立酒田病院 ●泉立日本海病院
- 酒田養老院 ●酒田市民健康センター
- 老人福祉センター ●母子福祉センター

### ○写真

- 日本海病院オープン新聞
- 酒田病院のあゆみ

### □資料

## 医療と保健・福祉

## 戦争

### ○写真と図版

- 酒田空襲図 ●戦争に関わった50年
- 入營見送り ●米軍キャンプ内
- 東京裁判酒田臨時法廷(鶴岡市郷土資料館蔵)

### □資料

- 日露戦争戦没者の手紙
- 日露戦争山鉾図 ●日の丸寄せ書き
- 軍隊手帳 ●慰問袋 ●奉公袋
- 軍帽 ●鉄兜 ●出征幟 ●軍隊ラッパ
- 奉公日休店 ●警戒管制屋内電灯
- 「酒田空襲」東高校社会部(記録)



◀日露戦争山鉾図



▲東京裁判酒田臨時法廷



▼酒田水道配水所



▼酒田発電所



▲酒田共同火力発電所

- 酒田町営電気開通祝賀 ●酒田共同火力発電所
- 酒田水道配水所 ●曝気槽 ●田沢川ダム
- 小牧浄水場 ●曝気槽 ●田沢川ダム
- 酒田市クリーンセンター

### ○写真

- 酒田共同火力発電所特集新聞
- 酒田水道案内図
- 下水処理フロースキート

### □資料

## 電気と水道

## 通信

### ○写真

- 明治29年に建てた酒田郵便局
- 現在の酒田郵便局
- 電話開通時の酒田郵便局
- 共電式電話開通時の電話交換室
- 現在のNTT酒田支店

### □資料

- 料金表 ●はがき、切手
- デルビル磁石式壁掛電話機
- デルビル磁石式甲号卓上電話機
- 2号共電式卓上電話機



▲明治29年に建てた酒田郵便局



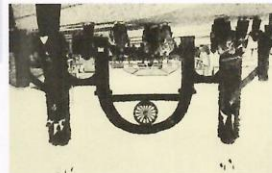
▲デルビル式甲号卓上電話機



▲共電式電話開通時の電話交換室



▼エアバスA320機型



▼鉄道開通祝賀アーチ

- 国産7号線酒田バスター
- 東北横断高速自動車道酒田線
- 両羽橋 ●出羽大橋 ●宮野浦の渡し場
- 鉄道開通祝賀アーチ ●開通時の酒田駅構内
- 酒田駅 ●新井田橋を走る乗合自動車
- 庄内空港 ●庄内空港開港祝賀
- 飛鳥定期船

### □資料

- 鉄道総線の祝辞 ●羽越線建設概要
- 特急いなほ記念急行券 ●乗合運転系統図
- エアバスA320機型 ●とびしま丸模型

### ○写真

## 交通

【第113回企画展】

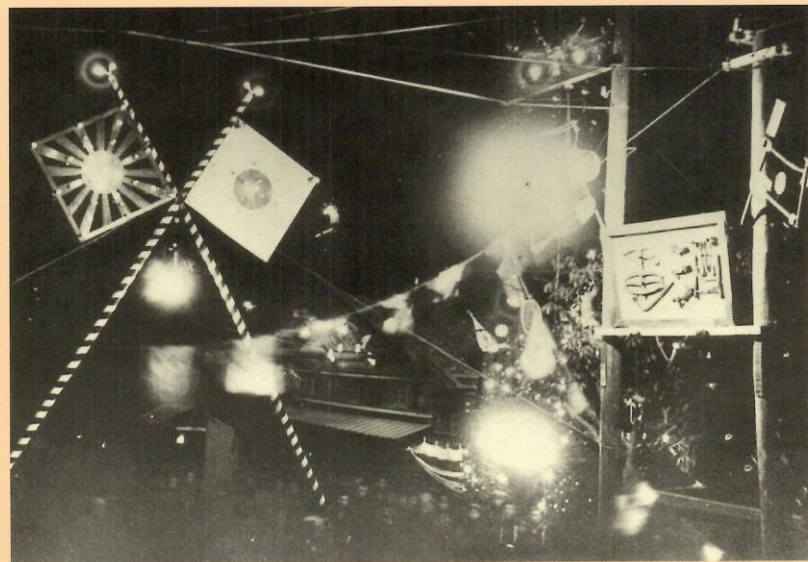
# 酒田の20世紀回顧展

— 激動と繁栄の100年 —

- 開催期間 平成12年11月30日(木)~13年2月18日(日)
- 開館時間 午前9時~午後4時30分
- 休館日 月曜日・12月29日~13年1月3日
- 入館料 大人 100円 児童・生徒 50円
- 65歳以上と身体障害者の方は無料です。

## 酒田市立資料館

酒田市一番町8-16 TEL(0234)24-6544  
FAX(0234)24-6544



酒田町営電気開通を祝う電気装飾

## 開催にあたって

現在日本に百歳以上の方が、13,000余名活躍されています。今では人々が生きることの可能な百年ですが、日本の歴史にとって20世紀のこの百年は変化が激しく、また多くの課題を抱え、人々は未来への確かな方向を強く求めながらも、間もなく21世紀を迎えようとしています。

酒田の20世紀は近世以降のみならず町酒田の繁栄の歴史を思い続け、更なる発展を強く願ひながら先人の努力に学び、市民一人ひとりが逞しく生き抜いてきました。

高速道路の開通そして待望の大学も建設中で、酒田の更なる発展に大きな期待がもたれています。

今、酒田の20世紀を顧み、よりよい明日の酒田を考える機会になって欲しいと思ひ企画しました。

開催にあたり資料の御提供を頂きました関係者各位に厚く御礼申し上げます。

## 行政

### ○写真

- 酒田町役場
- 旧酒田市役所
- 現酒田市役所
- 鶴渡川原合併記念式典
- 湯野浜合併問題時の加茂町役場

### □資料

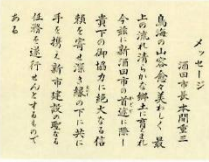
- 市制施行に関する町長の葉書
- 鶴渡川原合併ピラ
- 昭和29年合併時の市長メッセージ
- 加茂町、酒田市に合併陳情書
- 県会議長祝辞



▲旧市役所



▲鶴渡川原合併記念式典



▲昭和29年合併時の市長メッセージ

## 行幸・行啓

### ○写真

- 東宮殿下光丘文庫御退出
- 日和山公園での昭和天皇の奉迎
- 市役所前での歓迎にこたえる皇太子御夫妻



▲東宮殿下光丘文庫御退出



▲日和山公園での昭和天皇の奉迎

▲市役所前での歓迎にこたえる皇太子御夫妻

## 教育

### ○写真

- 全国学校新聞コンクール内閣総理大臣賞 (鳥海中)
- 日本学生科学賞内閣総理大臣賞 (西高)
- 明治期女学校卒業写真
- 視聴覚授業風景

### □資料

- 写真で見る明治・大正・昭和の学校
- 小学6年生の身長、体重の変化
- 教育研究所、理科センター関係資料
- 学校新聞教育関係資料
- 科学賞受賞関係資料
- 各校記念誌



▲全国学校新聞コンクール内閣総理大臣賞



▲日本学生科学賞内閣総理大臣賞



▲明治期女学校卒業写真



▲視聴覚授業風景

## スポーツ

### ○写真

- べにばな国体
- 県縦断駅伝競走大会完全優勝
- 甲子園出場
- 酒田市武道館

### □資料

- 酒田市体育協会50年のあゆみ
- べにばな国体関係資料
- 県縦断駅伝競走大会完全優勝カップ、賞状



▲甲子園



▲酒田市武道館



▲べにばな国体



▲県縦断駅伝競走大会完全優勝

## 文化

### ○写真

- 国指定史跡城輪柵跡
- 日本都市公園100選 日和山公園
- 酒田市総合文化センター
- 酒田市美術館

### □資料

- 各分野での活躍した人物
- 郷土関係図書
- 指定文化財
- 文化施設



▲酒田市美術館



▲文化センター



▲日和山公園



国指定史跡城輪柵跡▶

## 産業

### ○写真

- 日和山公園でトラクター納入式
- 酒田国立政府倉庫
- 山居倉庫より米搬送
- 鮭仲買人取引風景
- 米の生産調整対策協議会
- 鉄興社大浜工場
- 東北エプソン株式会社
- 石油基地
- 石油基地造成工事
- 中町商店街初売り風景

### □資料

- 米検査用さし
- 農地改革買収令書
- 鉄興社35年史
- 蛇紋岩
- 酒田倉庫設計図
- 政府倉庫概況



▲日和山公園でトラクター納入式

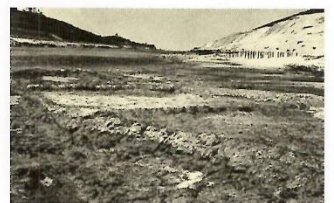


石油基地▶

## 川と港

### ○写真

- 赤川新川の掘削
- 大型汽船の入港
- 港のにぎわい
- 酒田北港起工式
- 北洋筏での初入港
- 袖岡水面貯木場
- 最上川河口改修視察



▲赤川新川の掘削工事



▲北洋筏での初入港