

山車の意匠は和漢の故事



曾我兄弟討入・富士の巻狩図  
芳湯一聲筆



酒田山王祭山車頭

▶仲町御神宿銚之図  
昭和5年、村井石齋筆



日露戦争の図  
明治38年 芳湯一聲筆



さいごの夕テ山車  
明治39年5月



市民あけぼの祭り

第125回企画展示

一町人の心意気  
酒田山王祭り

開催期間 平成15年4月24日(木)～6月30日(月)  
開館時間 午前9時～午後4時30分  
休館日 無し  
入館料 大人100円、児童・生徒50円  
(65才以上の方と身体障害者の方無料)

酒田市立資料館

酒田市一番町8-16 TEL (0234)24-6544  
FAX (0234)24-6544



《酒田市指定文化財》  
酒田山王例祭図六曲屏風 五十嵐雲嶺筆・嘉永4年  
(部分)

酒田山王祭りの由来



上 日枝神社



下 日枝神社

開催にあたって

酒田山王社祭礼は慶長14年(1609)に創始され、その後、今日まで一度も欠かしたことがなく、しかも古式豊かに受け継がれてきています。祭りの特色は、渡御行列の美々しさと神宿飾りのなやかさ、そして雲をつくような高い山車にあります。祭りを支えてきたのは町人であり、町人の心意気により山王祭りは年々盛んになり、評判は諸国に広まりました。今回の企画展では、先人の心意気や祭りの由来と歴史がわかるような展示を行っています。



日枝神社が酒田の鎮守となる慶長8年以前の酒田の産土神は旧今町辺にあった富士権現社(浅間神社)でした。本尊が「木花之開耶姫(龍巖寺蔵)」。このはなのさくやひめ

木花之開耶姫 (龍巖寺蔵)

▶三十六人傘鉾柱袋  
嘉永六年 森藤右工門



酒田山王祭りとは

酒田山王祭りは、酒田市浜田一丁目と日吉町にある上、下の日枝神社の例祭。日枝神社は山王社とも呼ばれ、1979年(昭和54)の酒田大火復興祭は「酒田山王祭り」と呼ばれてきました。慶長14年(1609)に創始された山王祭りは出羽有数の祭りで、藤原秀衡遺臣の末裔と称する酒田三十六人衆を中心とした人々に受けつがれ自由都市、酒田の繁栄をリードしてきたのです。また、戦国時代から江戸期に至り、酒田山王祭りは酒田の町の自治と団結を昂揚する行事でもあったのです。自由都市酒田町衆の伝統は「酒田山王祭り」という祭りによってシンボリックに表現されていたのです。山車の呼び名は葉振りの山車曳謡が加わり、天岩戸開き、桃太郎等山車の意匠など和漢の故事に由来していたのです。酒田まつりになった現在は商店や企業等が工夫を凝らして御輿を造り山車行列を一層賑やかなものになっております。新生酒田のシンボルとして、黒と赤の二対の大獅子頭を主役として仔獅子の「まいちゃん」と「みなとくん」が市内を練り歩き祭りを盛り上げております。

町人の心意気



▶唐人服 (山車の人形に使用)



山車曳長着



▶亀笠鉾模型 (昭和二八年製作)

山王祭礼文書

酒田市立光丘文庫蔵

- 山王祭礼神宿控 (宝暦7年) 1冊
- 御神宿諸控 (文化13年) 1冊
- 御神宿控帳 (元禄8年) 1綴
- 伊東家祭礼文書
- 山王祭礼覚書 (嘉永5年) 他12点



▶日枝神社大祭行列絵懸額 (部分)  
下 日枝神社 明治二五年加藤雪窓筆

高々と華やかさを誇る山車



浦島龍宮城図・収穫の図  
明治40年 芳渕一聳筆

出品目録

◎屏風・軸装	半双	個人蔵
酒田山王例祭図六曲屏風	1冊	個人蔵
五十嵐雲嶺 嘉永4年	1楕	個人蔵
酒田まつり	2頭、2組	個人蔵
下御神宿記録誌	1冊	
御輿	1楕	
百人仔獅子と衣裳	2頭、2組	
浦島太郎・龍宮城の図	双幅	
芳渕一聳筆 明治40年5月20日	1幅	
日枝大神祭典山車、一聳、安達大助筆 明治41年5月	1幅	
日露戦争の図	1幅	
芳渕一聳筆 明治38年5月20日	1幅	
酒田日枝神社祭典、明治35年5月20日	1幅	
(早乙女、菅我兄弟の討入、富士巻狩)	1幅	
仲町御神宿飾之図	1幅	
村井石斎筆 昭和5年4月5日	1幅	
(乙座・夷大黒・鯛の図)	1幅	
三神の図	1幅	
曾我兄弟の討入・富士の巻狩図	1幅	
早乙女・取巻の図 村井石斎筆	1巻	
日枝神社大祭典 電気応用飾物絵図	1枚	
(酒田今町芸妓連中) 明治44年5月		
◎版画・他		
大舜田をたがやしの図	1枚	
安政6年 高さ5丈3尺		
和歌三神の図	1枚	
船のむくまの図	1枚	
日枝神社祭典山車	1巻	
明治33年5月		
日枝神社お札	3札	
亀笠鉾模型	1鉾	
昭和28年5月20日		
三十六人傘鉾柱袋	1袋	
酒田祭行列紙人形	1式	
酒田山王祭山車頭	7頭	
足くつ	8	
唐人服	1着	
山車曳長着	3着	
堀助回向合資会社印神輿、他	2着	
酒田まつり印神輿	1着	
社	1	
ゆだすき	1	
装飾品	7	
扇	1	
小楕	1	



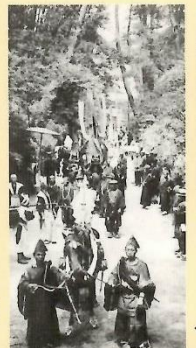
大舜田をたがやしの図  
安政6年



タテ山車



中町の山車



山王祭行列図

◀山王祭の神馬